

02/07/20 תאריך הפקה:
 30/06/20 תאריך קריאה נוכחית:
 01/06/20 תאריך קריאה קודמת:

שם דייר: בניין A - אינטרנט בית חווה 1-
 שם אתר: מגדלי אור

לקוח/ה נכבד/ה, אנו מתכבדים להגיש את חישוב צריכת החשמל לתקופה 01/06/20 - 30/06/20:

לוח מ"א - חוות שרתים - 8 - (0x0)00024405

סוג תעריף	סוג צריכה	קריאה קודמת	קריאה נוכחית	סה"כ צריכה בקוט"ש	מחיר לקוט"ש בא"ג	סה"כ לתשלום
פרטי חשבון עבור תאריכים:			01/06/20	30/06/20		
777	פסגה	31,324.50	32,839.77	1,515.26	37.26	564.59 ₪
778	גבע	17,942.89	18,495.91	553.02	29.98	165.80 ₪
779	שפל	51,173.64	52,632.74	1,459.10	24.15	352.37 ₪

חוות שרתים - 6 - (0x0)00024613

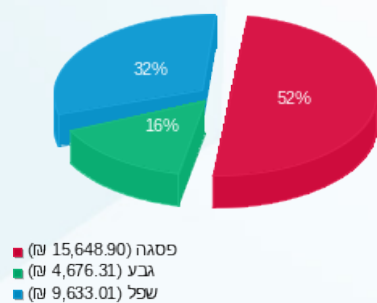
סוג תעריף	סוג צריכה	קריאה קודמת	קריאה נוכחית	סה"כ צריכה בקוט"ש	מחיר לקוט"ש בא"ג	סה"כ לתשלום
פרטי חשבון עבור תאריכים:			01/06/20	30/06/20		
777	פסגה	4,390,354.16	4,430,838.09	40,483.93	37.26	15,084.31 ₪
778	גבע	2,777,834.33	2,792,879.39	15,045.07	29.98	4,510.51 ₪
779	שפל	1,425,457.07	1,463,886.22	38,429.14	24.15	9,280.64 ₪

סה"כ לדייר:

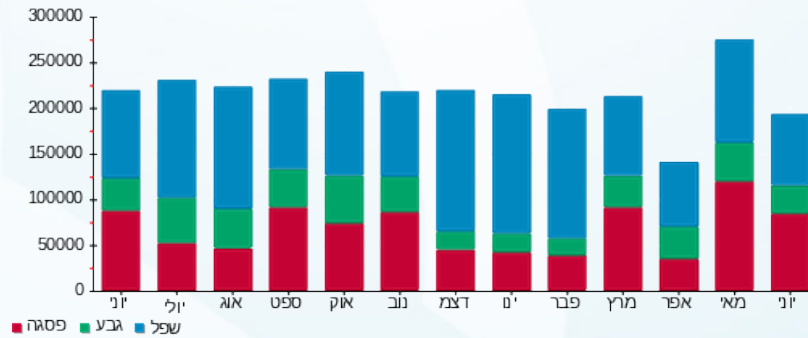
פסגה	גבע	שפל	סה"כ	שיא ביקוש
41,999.19	15,598.09	39,888.24	97,485.53	151.14
15,648.90 ₪	4,676.31 ₪	9,633.01 ₪	29,958.22 ₪	

478.21 ₪	תשלום קבוע	
0.00 ₪	תשלום עבור גודל חיבור בKVA (0x0)	
30,436.43 ₪	סה"כ לתשלום	לא כולל מע"מ

התפלגות חיוב בש"ח לפי תע"ז



הסטוריית צריכה בקוט"ש





02/07/20

תאריך הפקה:

שם דייר: בניין A - בורדרפרי 1

30/06/20

תאריך קריאה נוכחית:

שם אתר: מגדלי אור

01/06/20

תאריך קריאה קודמת:

לקוח/ה נכבד/ה, אנו מתכבדים להגיש את חישוב צריכת החשמל לתקופה 01/06/20 - 30/06/20:

ברודפרי - 8 - 00024620 (0x0)

סוג תעריף	סוג צריכה	קריאה קודמת	קריאה נוכחית	סה"כ צריכה בקוט"ש	מחיר לקוט"ש בא"ג	סה"כ לתשלום
פרטי חשבון עבור תאריכים:						
777	פסגה	01/06/20	30/06/20	353.08	37.26	131.56 ₪
778	גבע	18,014.71	18,064.59	49.88	29.98	14.95 ₪
779	שפל	55,469.27	55,561.36	92.09	24.15	22.24 ₪

סה"כ לדייר:

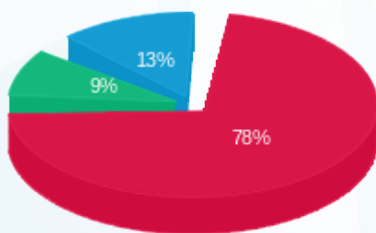
פסגה	גבע	שפל	סה"כ	שיא ביקוש
353.08	49.88	92.09	495.06	2.27
131.56 ₪	14.95 ₪	22.24 ₪	168.75 ₪	

סה"כ צריכה

סה"כ לתשלום

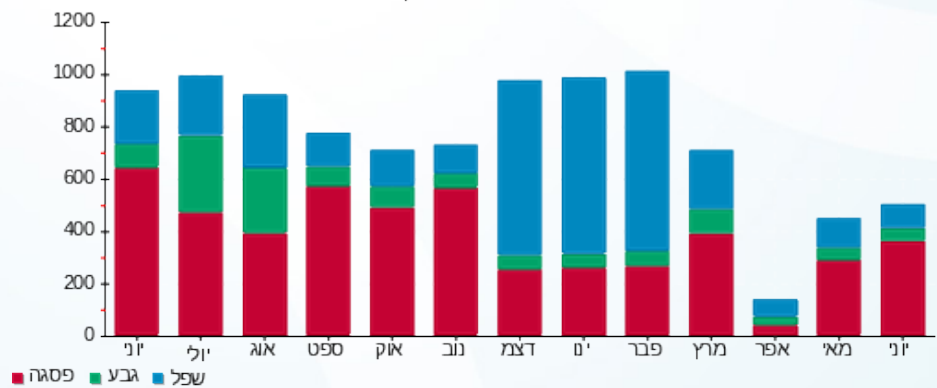
478.21 ₪	תשלום קבוע	
0.00 ₪	תשלום עבור גודל חיבור בKVA (0x0)	
646.96 ₪	סה"כ לתשלום	לא כולל מע"מ

התפלגות חיוב בש"ח לפי תעו"ז



■ פסגה (131.56 ₪)
■ גבע (14.95 ₪)
■ שפל (22.24 ₪)

הסטוריית צריכה בקוט"ש



■ פסגה ■ גבע ■ שפל





02/07/20

תאריך הפקה:

שם דייר: בניין A - בורדרפרי 2

30/06/20

תאריך קריאה נוכחית:

שם אתר: מגדלי אור

01/06/20

תאריך קריאה קודמת:

לקוח/ה נכבד/ה, אנו מתכבדים להגיש את חישוב צריכת החשמל לתקופה 01/06/20 - 30/06/20:

בורדפרי 2 - 5 - 00024620 (0x0)

סוג תעריף	סוג צריכה	קריאה קודמת	קריאה נוכחית	סה"כ צריכה בקוט"ש	מחיר לקוט"ש בא"ג	סה"כ לתשלום
		01/06/20	30/06/20			פרטי חשבון עבור תאריכים:
777	פסגה	744,542.34	746,960.24	2,417.90	37.26	900.91 ₪
778	גבע	342,077.35	342,516.15	438.80	29.98	131.55 ₪
779	שפל	518,725.44	519,515.47	790.03	24.15	190.79 ₪

סה"כ לדייר:

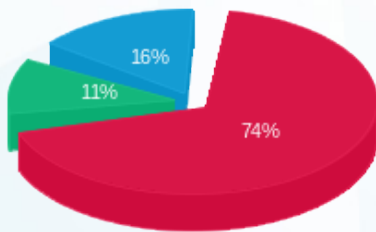
פסגה	גבע	שפל	סה"כ	שיא ביקוש
2,417.90	438.80	790.03	3,646.73	11.04
900.91 ₪	131.55 ₪	190.79 ₪	1,223.25 ₪	

סה"כ צריכה

סה"כ לתשלום

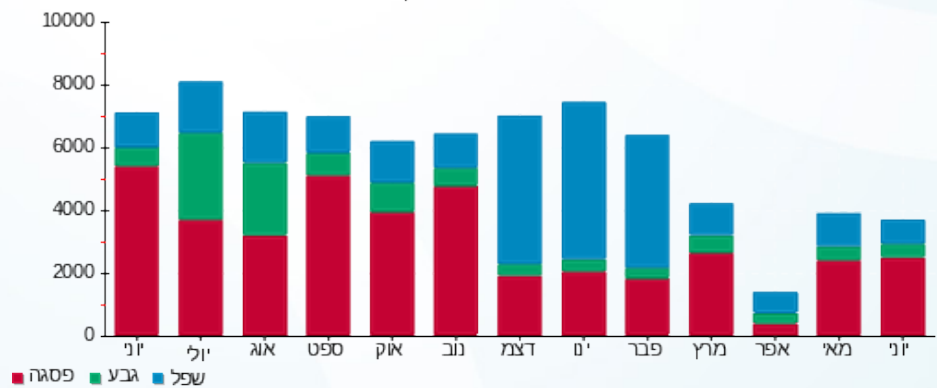
478.21 ₪	תשלום קבוע	
0.00 ₪	תשלום עבור גודל חיבור בKVA (0x0)	
1,701.46 ₪	סה"כ לתשלום	לא כולל מע"מ

התפלגות חיוב בש"ח לפי תעו"ז



- פסגה (900.91 ₪) - 74%
- גבע (131.55 ₪) - 11%
- שפל (190.79 ₪) - 16%

הסטוריית צריכה בקוט"ש





02/07/20

תאריך הפקדה:

שם דייר: בניין A - בת אור תעשיות

30/06/20

תאריך קריאה נוכחית:

שם אתר: מגדלי אור

01/06/20

תאריך קריאה קודמת:

לקוח/ה נכבד/ה, אנו מתכבדים להגיש את חישוב צריכת החשמל לתקופה 01/06/20 - 30/06/20:

בת אור תעשיות - 6 - 00024589(0x0)

סוג תעריף	סוג צריכה	קריאה קודמת	קריאה נוכחית	סה"כ צריכה בקוט"ש	מחיר לקוט"ש בא"ג	סה"כ לתשלום
פרטי חשבון עבור תאריכים:						
777	פסגה	01/06/20	30/06/20	370.81	37.26	138.17 ₪
778	גבע	8,001.78	8,025.16	23.38	29.98	7.01 ₪
779	שפל	15,498.21	15,558.12	59.91	24.15	14.47 ₪

סה"כ לדייר:

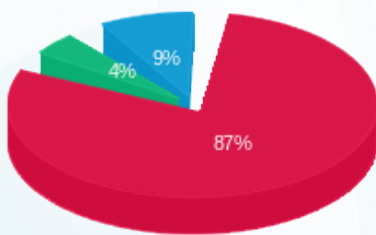
פסגה	גבע	שפל	סה"כ	שיא ביקוש
370.81	23.38	59.91	454.10	3.21
138.17 ₪	7.01 ₪	14.47 ₪	159.64 ₪	

סה"כ צריכה

סה"כ לתשלום

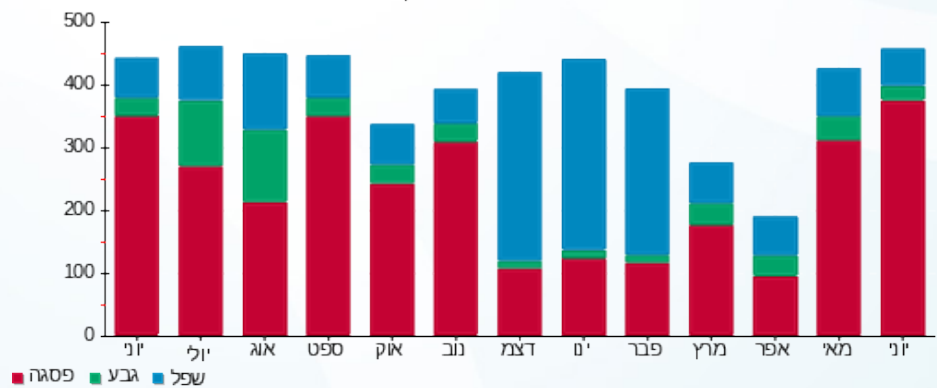
478.21 ₪	תשלום קבוע	
0.00 ₪	תשלום עבור גודל חיבור בKVA (0x0)	
637.85 ₪	סה"כ לתשלום	לא כולל מע"מ

התפלגות חיוב בש"ח לפי תעו"ז



■ פסגה (138.17 ₪)
■ גבע (7.01 ₪)
■ שפל (14.47 ₪)

הסטוריית צריכה בקוט"ש





02/07/20 תאריך הפקה:
 30/06/20 תאריך קריאה נוכחית:
 01/06/20 תאריך קריאה קודמת:

שם דייר: בנין A - ג.א.ג.א.
 שם אתר: מגדלי אור

לקוח/ה נכבד/ה, אנו מתכבדים להגיש את חישוב צריכת החשמל לתקופה 01/06/20 - 30/06/20:

ג.א.ג.א ראשי - 3 - (0x0)00024405

סוג תעריף	סוג צריכה	קריאה קודמת	קריאה נוכחית	סה"כ צריכה בקוט"ש	מחיר לקוט"ש בא"ג	סה"כ לתשלום
פרטי חשבון עבור תאריכים:			01/06/20	30/06/20		
777	פסגה	1,333,674.14	1,347,791.29	14,117.15	37.26	5,260.05 ₪
778	גבע	868,173.14	873,810.00	5,636.86	29.98	1,689.93 ₪
779	שפל	1,162,536.13	1,173,054.93	10,518.80	24.15	2,540.29 ₪

ג.א.ג.א שחרור עשן - 6 - (0x0)00024405

סוג תעריף	סוג צריכה	קריאה קודמת	קריאה נוכחית	סה"כ צריכה בקוט"ש	מחיר לקוט"ש בא"ג	סה"כ לתשלום
פרטי חשבון עבור תאריכים:			01/06/20	30/06/20		
777	פסגה	6,439.08	6,441.00	1.92	37.26	0.72 ₪
778	גבע	4,633.58	4,634.31	0.73	29.98	0.22 ₪
779	שפל	10,913.44	10,915.34	1.90	24.15	0.46 ₪

לוח סינון ג.א.ג.א - 8 - (0x0)00024626

סוג תעריף	סוג צריכה	קריאה קודמת	קריאה נוכחית	סה"כ צריכה בקוט"ש	מחיר לקוט"ש בא"ג	סה"כ לתשלום
פרטי חשבון עבור תאריכים:			01/06/20	30/06/20		
777	פסגה	92,069.74	93,033.18	963.43	37.26	358.98 ₪
778	גבע	59,563.56	59,967.29	403.72	29.98	121.04 ₪
779	שפל	134,108.81	134,524.92	416.11	24.15	100.49 ₪

סה"כ לדייר:

פסגה	גבע	שפל	סה"כ	שיא ביקוש
15,082.50	6,041.31	10,936.81	32,060.62	65.42
₪ 5,619.74	₪ 1,811.18	₪ 2,641.24	₪ 10,072.16	

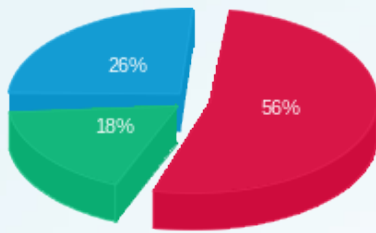
סה"כ צריכה
 סה"כ לתשלום

₪ 478.21	תשלום קבוע	
₪ 0.00	תשלום עבור גודל חיבור בKVA (0x0)	
₪ 10,550.37	סה"כ לתשלום	לא כולל מע"מ



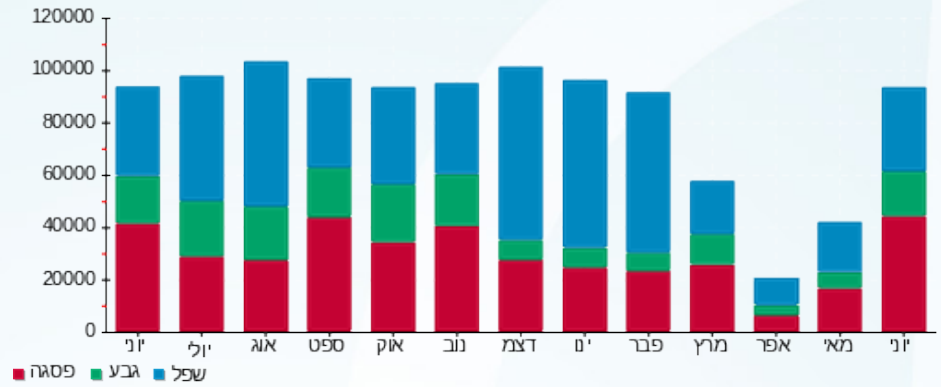


התפלגות חיוב בש"ח לפי תעו"ז



פסגה (5,619.74 ש"ח)
 גבע (1,811.18 ש"ח)
 שפל (2,641.24 ש"ח)

הסטוריית צריכה בקוט"ש



02/07/20 תאריך הפקה:
 30/06/20 תאריך קריאה נוכחית:
 01/06/20 תאריך קריאה קודמת:

שם דייר: בניין A - גל גוטזגן
 שם אתר: מגדלי אור

לקוח/ה נכבד/ה, אנו מתכבדים להגיש את חישוב צריכת החשמל לתקופה 01/06/20 - 30/06/20:

גל גוטזגן - 5 - 00024614 (0x0)

סוג תעריף	סוג צריכה	קריאה קודמת	קריאה נוכחית	סה"כ צריכה בקוט"ש	מחיר לקוט"ש בא"ג	סה"כ לתשלום
פרטי חשבון עבור תאריכים:						
777	פסגה	01/06/20	30/06/20	181.23	37.26	67.53 ₪
778	גבע	1,447.15	1,467.22	20.07	29.98	6.02 ₪
779	שפל	5,162.15	5,213.59	51.45	24.15	12.42 ₪

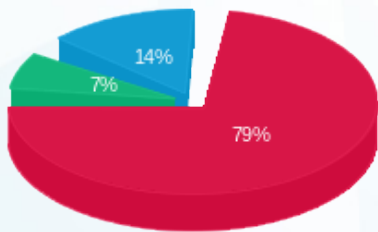
סה"כ לדייר:

פסגה	גבע	שפל	סה"כ	שיא ביקוש
181.23	20.07	51.45	252.74	1.61
₪ 67.53	₪ 6.02	₪ 12.42	₪ 85.97	

סה"כ צריכה
 סה"כ לתשלום

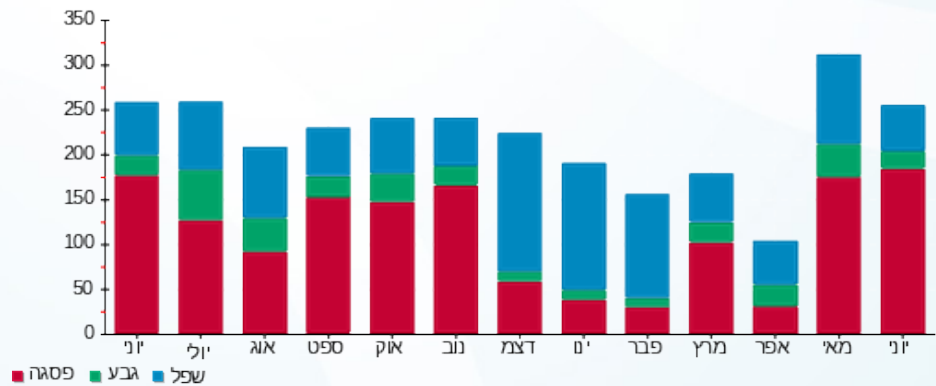
₪ 478.21	תשלום קבוע	
₪ 0.00	תשלום עבור גודל חיבור בKVA (0x0)	
₪ 564.18	סה"כ לתשלום	לא כולל מע"מ

התפלגות חיוב בש"ח לפי תע"ז



■ פסגה (₪ 67.53)
 ■ גבע (₪ 6.02)
 ■ שפל (₪ 12.42)

הסטוריית צריכה בקוט"ש





02/07/20 תאריך הפקה:
 30/06/20 תאריך קריאה נוכחית:
 01/06/20 תאריך קריאה קודמת:

שם דייר: בנין A - דיאמונד קפיטל קומה 10
 שם אתר: מגדלי אור

לקוח/ה נכבד/ה, אנו מתכבדים להגיש את חישוב צריכת החשמל לתקופה 01/06/20 - 30/06/20:

בנין A - דיאמונד קפיטל קומה 10 - 3 - 00024589(0x0)

סוג תעריף	סוג צריכה	קריאה קודמת	קריאה נוכחית	סה"כ צריכה בקוט"ש	מחיר לקוט"ש בא"ג	סה"כ לתשלום
פרטי חשבון עבור תאריכים:						
777	פסגה	01/06/20	30/06/20	2,836.81	37.26	1,056.99 ₪
778	גבע	131,800.20	132,262.57	462.37	29.98	138.62 ₪
779	שפל	236,493.77	237,282.53	788.76	24.15	190.49 ₪

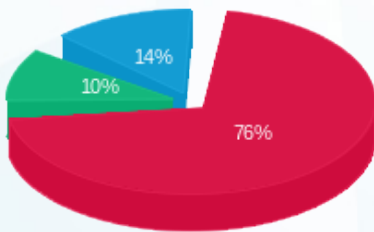
סה"כ לדייר:

פסגה	גבע	שפל	סה"כ	שיא ביקוש
2,836.81	462.37	788.76	4,087.94	13.97
1,056.99 ₪	138.62 ₪	190.49 ₪	1,386.10 ₪	

סה"כ צריכה
 סה"כ לתשלום

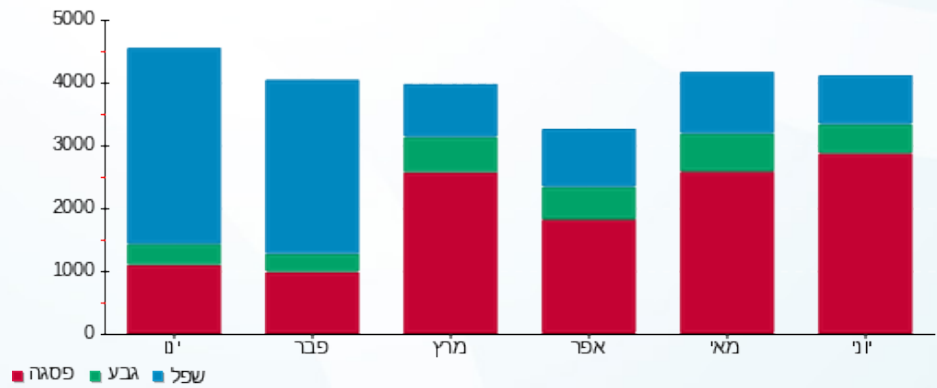
478.21 ₪	תשלום קבוע	
0.00 ₪	תשלום עבור גודל חיבור בKVA (0x0)	
1,864.31 ₪	סה"כ לתשלום	לא כולל מע"מ

התפלגות חיוב בש"ח לפי תעו"ז



■ פסגה (1,056.99 ₪)
 ■ גבע (138.62 ₪)
 ■ שפל (190.49 ₪)

הסטוריית צריכה בקוט"ש





02/07/20

תאריך הפקה:

שם דייר: בניין A - דסטיני אחזקות

30/06/20

תאריך קריאה נוכחית:

שם אתר: מגדלי אור

01/06/20

תאריך קריאה קודמת:

לקוח/ה נכבד/ה, אנו מתכבדים להגיש את חישוב צריכת החשמל לתקופה 01/06/20 - 30/06/20:

דסטיני אחזקות - 8 - 00024589 (0x0)

סוג תעריף	סוג צריכה	קריאה קודמת	קריאה נוכחית	סה"כ צריכה בקוט"ש	מחיר לקוט"ש בא"ג	סה"כ לתשלום
פרטי חשבון עבור תאריכים:						
777	פסגה	01/06/20	30/06/20	236.10	37.26	87.97 ₪
778	גבע	11,919.27	11,954.52	35.25	29.98	10.57 ₪
779	שפל	30,117.90	30,208.13	90.24	24.15	21.79 ₪

סה"כ לדייר:

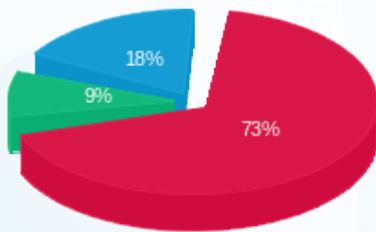
פסגה	גבע	שפל	סה"כ	שיא ביקוש
236.10	35.25	90.24	361.60	2.16
87.97 ₪	10.57 ₪	21.79 ₪	120.33 ₪	

סה"כ צריכה

סה"כ לתשלום

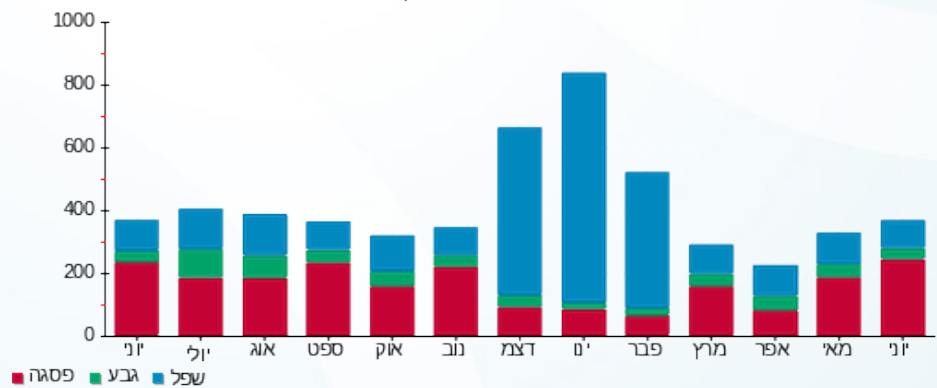
478.21 ₪	תשלום קבוע	
0.00 ₪	תשלום עבור גודל חיבור בKVA (0x0)	
598.54 ₪	סה"כ לתשלום	לא כולל מע"מ

התפלגות חיוב בש"ח לפי תעו"ז



■ פסגה (87.97 ₪)
■ גבע (10.57 ₪)
■ שפל (21.79 ₪)

הסטוריית צריכה בקוט"ש





02/07/20

תאריך הפקה:

שם דייר: בניין A - הדסון מטבח

30/06/20

תאריך קריאה נוכחית:

שם אתר: מגדלי אור

01/06/20

תאריך קריאה קודמת:

לקוח/ה נכבד/ה, אנו מתכבדים להגיש את חישוב צריכת החשמל לתקופה 01/06/20 - 30/06/20:

הדסון 1 - 00024624(0x0)

סה"כ לתשלום	מחיר לקוט"ש בא"ג	סה"כ צריכה בקוט"ש	קריאה נוכחית	קריאה קודמת	סוג צריכה	סוג תעריף
			30/06/20	01/06/20	פרטי חשבון עבור תאריכים:	
1,643.45 ₪	37.26	4,410.76	231,297.83	226,887.06	פסגה	777
328.50 ₪	29.98	1,095.72	196,051.75	194,956.03	גבע	778
590.25 ₪	24.15	2,444.11	481,832.83	479,388.72	שפל	779

סה"כ לדייר:

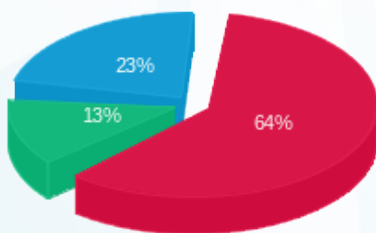
שיא ביקוש	סה"כ	שפל	גבע	פסגה
25.98	7,950.59	2,444.11	1,095.72	4,410.76
	2,562.20 ₪	590.25 ₪	328.50 ₪	1,643.45 ₪

סה"כ צריכה

סה"כ לתשלום

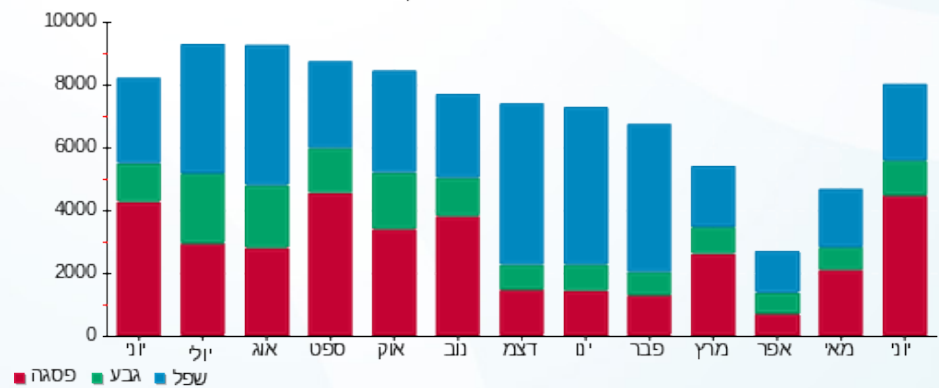
478.21 ₪	תשלום קבוע	
0.00 ₪	תשלום עבור גודל חיבור בKVA (0x0)	
3,040.41 ₪	סה"כ לתשלום	לא כולל מע"מ

התפלגות חיוב בש"ח לפי תעו"ז



- פסגה (1,643.45 ₪) 64%
- גבע (328.50 ₪) 23%
- שפל (590.25 ₪) 13%

הסטוריית צריכה בקוט"ש





02/07/20

תאריך הפקדה:

שם דייר: בניין A - ווסט יו.סי קומה 10

30/06/20

תאריך קריאה נוכחית:

שם אתר: מגדלי אור

01/06/20

תאריך קריאה קודמת:

לקוח/ה נכבד/ה, אנו מתכבדים להגיש את חישוב צריכת החשמל לתקופה 01/06/20 - 30/06/20:

יוניספייר - 2 - (0x0)00024589

סוג תעריף	סוג צריכה	קריאה קודמת	קריאה נוכחית	סה"כ צריכה בקוט"ש	מחיר לקוט"ש בא"ג	סה"כ לתשלום
פרטי חשבון עבור תאריכים:						
		01/06/20	30/06/20			
777	פסגה	573,870.62	575,446.65	1,576.02	37.26	587.23 ₪
778	גבע	225,270.15	225,850.50	580.35	29.98	173.99 ₪
779	שפל	479,546.09	481,033.66	1,487.57	24.15	359.25 ₪

סה"כ לדייר:

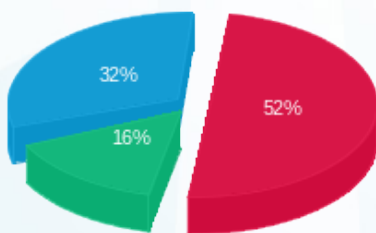
פסגה	גבע	שפל	סה"כ	שיא ביקוש
1,576.02	580.35	1,487.57	3,643.95	9.54
₪ 587.23	₪ 173.99	₪ 359.25	₪ 1,120.46	

סה"כ צריכה

סה"כ לתשלום

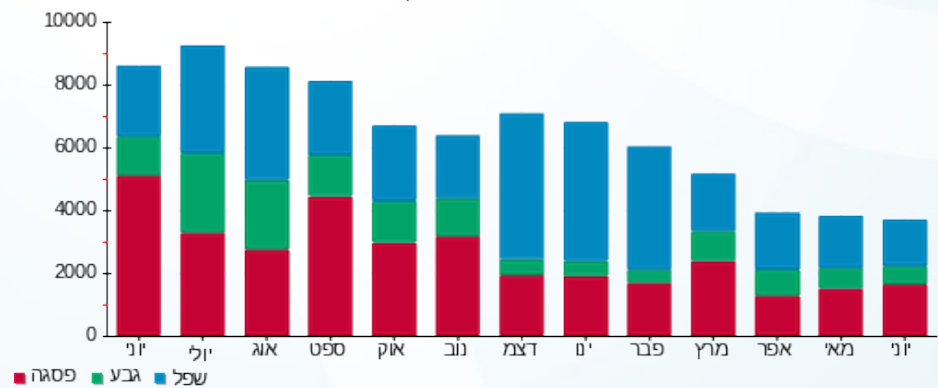
₪ 478.21	תשלום קבוע	
₪ 0.00	תשלום עבור גודל חיבור בKVA (0x0)	
₪ 1,598.67	סה"כ לתשלום	לא כולל מע"מ

התפלגות חיוב בש"ח לפי תעו"ז



- פסגה (₪ 587.23)
- גבע (₪ 173.99)
- שפל (₪ 359.25)

הסטוריית צריכה בקוט"ש





02/07/20 תאריך הפקדה:
 30/06/20 תאריך קריאה נוכחית:
 01/06/20 תאריך קריאה קודמת:

שם דייר: בנין A - זאן מוזיקה קומה 4
 שם אתר: מגדלי אור

לקוח/ה נכבד/ה, אנו מתכבדים להגיש את חישוב צריכת החשמל לתקופה 01/06/20 - 30/06/20:

בנין A זאן מוזיקה קומה 4 - 3 - 00024623 (0x0)

סוג תעריף	סוג צריכה	קריאה קודמת	קריאה נוכחית	סה"כ צריכה בקוט"ש	מחיר לקוט"ש בא"ג	סה"כ לתשלום
		01/06/20	30/06/20	פרטי חשבון עבור תאריכים:		
777	פסגה	860,950.02	866,135.48	5,185.46	37.26	1,932.10 ₪
778	גבע	550,580.30	551,678.65	1,098.35	29.98	329.28 ₪
779	שפל	849,506.39	852,266.98	2,760.59	24.15	666.68 ₪

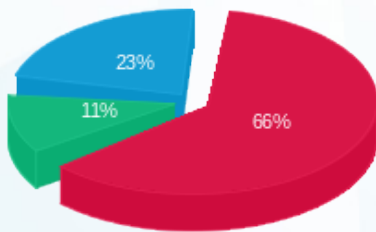
סה"כ לדייר:

פסגה	גבע	שפל	סה"כ	שיא ביקוש
5,185.46	1,098.35	2,760.59	9,044.39	24.00
1,932.10 ₪	329.28 ₪	666.68 ₪	2,928.07 ₪	

סה"כ צריכה
 סה"כ לתשלום

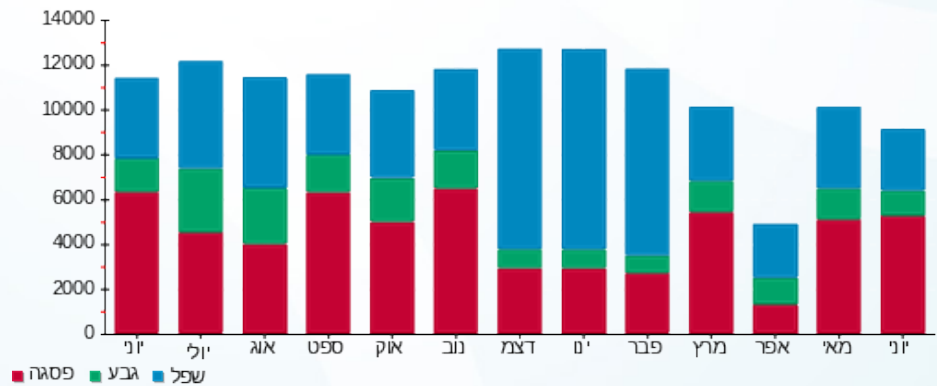
478.21 ₪	תשלום קבוע	
0.00 ₪	תשלום עבור גודל חיבור בKVA (0x0)	
3,406.28 ₪	סה"כ לתשלום	לא כולל מע"מ

התפלגות חיוב בש"ח לפי תע"ז



■ פסגה (1,932.10 ₪)
 ■ גבע (329.28 ₪)
 ■ שפל (666.68 ₪)

הסטוריית צריכה בקוט"ש





02/07/20 תאריך הפקה:
 30/06/20 תאריך קריאה נוכחית:
 01/06/20 תאריך קריאה קודמת:

שם דייר: בנין A - זאן מוזיקה שטח 2 קומה 4
 שם אתר: מגדלי אור

לקוח/ה נכבד/ה, אנו מתכבדים להגיש את חישוב צריכת החשמל לתקופה 01/06/20 - 30/06/20:

בנין A זאן מוזיקה שטח 2 קומה 4 - 2 - 00024623(0x0)

סוג תעריף	סוג צריכה	קריאה קודמת	קריאה נוכחית	סה"כ צריכה בקוט"ש	מחיר לקוט"ש בא"ג	סה"כ לתשלום
פרטי חשבון עבור תאריכים:						
777	פסגה	01/06/20	30/06/20	0.00	37.26	0.00 ₪
778	גבע	163,632.73	163,632.73	0.00	29.98	0.00 ₪
779	שפל	205,812.15	205,812.15	0.00	24.15	0.00 ₪

סה"כ לדייר:

פסגה	גבע	שפל	סה"כ	שיא ביקוש
0.00	0.00	0.00	0.00	
0.00 ₪	0.00 ₪	0.00 ₪	0.00 ₪	

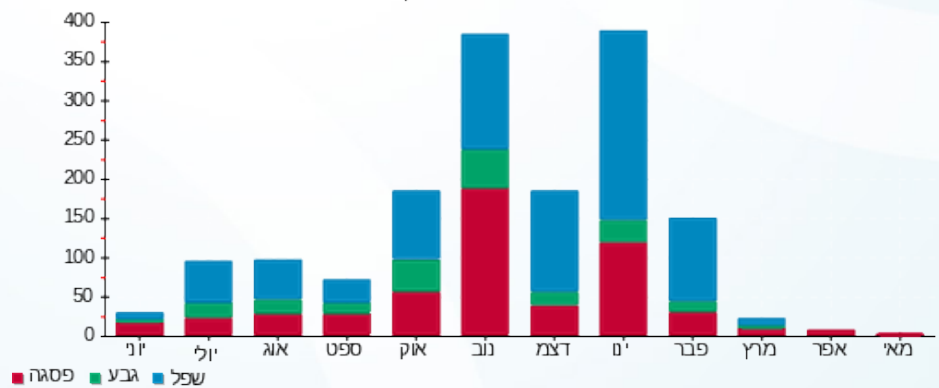
סה"כ צריכה
 סה"כ לתשלום

478.21 ₪	תשלום קבוע	
0.00 ₪	תשלום עבור גודל חיבור בKVA (0x0)	
478.21 ₪	סה"כ לתשלום	לא כולל מע"מ

התפלגות חיוב בש"ח לפי תעו"ז

פסגה (0.00 ₪)
 גבע (0.00 ₪)
 שפל (0.00 ₪)

הסטוריית צריכה בקוט"ש



02/07/20 תאריך הפקה:
 30/06/20 תאריך קריאה נוכחית:
 01/06/20 תאריך קריאה קודמת:

שם דייר: בניין A - חדר בזק
 שם אתר: מגדלי אור

לקוח/ה נכבד/ה, אנו מתכבדים להגיש את חישוב צריכת החשמל לתקופה 01/06/20 - 30/06/20:

חדר בזק - 5 - (0x0)00024624

סוג תעריף	סוג צריכה	קריאה קודמת	קריאה נוכחית	סה"כ צריכה בקוט"ש	מחיר לקוט"ש בא"ג	סה"כ לתשלום
פרטי חשבון עבור תאריכים:						
777	פסגה	01/06/20	30/06/20	1,021.02	37.26	380.43 ₪
778	גבע	22,232.58	22,614.92	382.33	29.98	114.62 ₪
779	שפל	70,188.46	71,162.31	973.85	24.15	235.18 ₪

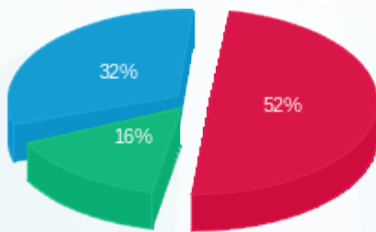
סה"כ לדייר:

פסגה	גבע	שפל	סה"כ	שיא ביקוש
1,021.02	382.33	973.85	2,377.20	3.98
380.43 ₪	114.62 ₪	235.18 ₪	730.24 ₪	

סה"כ צריכה
 סה"כ לתשלום

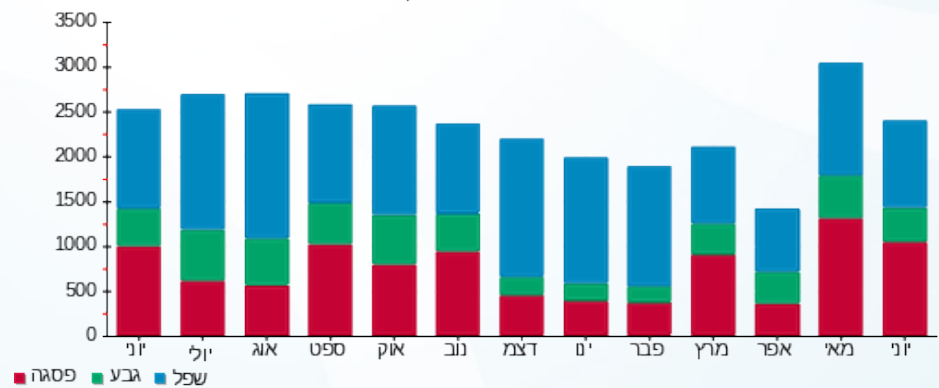
478.21 ₪	תשלום קבוע	
0.00 ₪	תשלום עבור גודל חיבור בKVA (0x0)	
1,208.45 ₪	סה"כ לתשלום	לא כולל מע"מ

התפלגות חיוב בש"ח לפי תע"ז



פסגה (380.43 ₪) - 32%
 גבע (114.62 ₪) - 16%
 שפל (235.18 ₪) - 52%

הסטוריית צריכה בקוט"ש





02/07/20 תאריך הפקה:
 30/06/20 תאריך קריאה נוכחית:
 01/06/20 תאריך קריאה קודמת:

שם דייר: בניין A - טלקום HOT
 שם אתר: מגדלי אור

לקוח/ה נכבד/ה, אנו מתכבדים להגיש את חישוב צריכת החשמל לתקופה 01/06/20 - 30/06/20:

לוח 1 - (0x0)13199940 - HOT

סה"כ לתשלום	מחיר לקוט"ש בא"ג	סה"כ צריכה בקוט"ש	קריאה נוכחית	קריאה קודמת	סוג צריכה	סוג תעריף
			30/06/20	01/06/20		פרטי חשבון עבור תאריכים:
13.15 ₪	37.26	35.30	775.00	739.70	פסגה	777
3.93 ₪	29.98	13.10	411.70	398.60	גבע	778
8.14 ₪	24.15	33.70	1,349.20	1,315.50	שפל	779

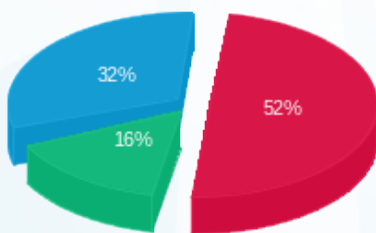
סה"כ לדייר:

שיא ביקוש	סה"כ	שפל	גבע	פסגה
	82.10	33.70	13.10	35.30
	25.22 ₪	8.14 ₪	3.93 ₪	13.15 ₪

סה"כ צריכה
 סה"כ לתשלום

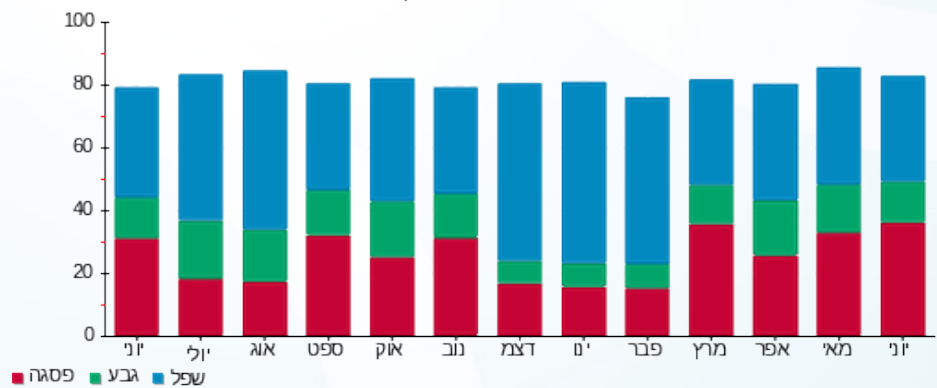
478.21 ₪	תשלום קבוע	
0.00 ₪	תשלום עבור גודל חיבור בKVA (0x0)	
503.43 ₪	סה"כ לתשלום	לא כולל מע"מ

התפלגות חיוב בש"ח לפי תעו"ז



■ פסגה (13.15 ₪)
 ■ גבע (3.93 ₪)
 ■ שפל (8.14 ₪)

הסטוריית צריכה בקוט"ש



02/07/20 תאריך הפקה:
 30/06/20 תאריך קריאה נוכחית:
 01/06/20 תאריך קריאה קודמת:

שם דייר: בניין A - טראפ דאטה
 שם אתר: מגדלי אור

לקוח/ה נכבד/ה, אנו מתכבדים להגיש את חישוב צריכת החשמל לתקופה 01/06/20 - 30/06/20:

טראפ דאטה - 4 - 00024620 (0x0)

סוג תעריף	סוג צריכה	קריאה קודמת	קריאה נוכחית	סה"כ צריכה בקוט"ש	מחיר לקוט"ש בא"ג	סה"כ לתשלום
פרטי חשבון עבור תאריכים:						
777	פסגה	01/06/20	30/06/20	3,249.06	37.26	1,210.60 ₪
778	גבע	145,866.25	146,567.94	701.69	29.98	210.37 ₪
779	שפל	177,641.22	179,142.55	1,501.33	24.15	362.57 ₪

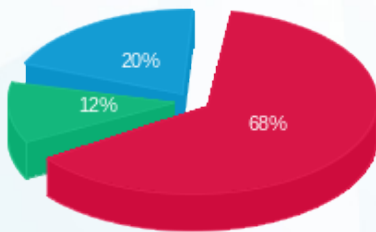
סה"כ לדייר:

פסגה	גבע	שפל	סה"כ	שיא ביקוש
3,249.06	701.69	1,501.33	5,452.08	14.49
1,210.60 ₪	210.37 ₪	362.57 ₪	1,783.54 ₪	

סה"כ צריכה
 סה"כ לתשלום

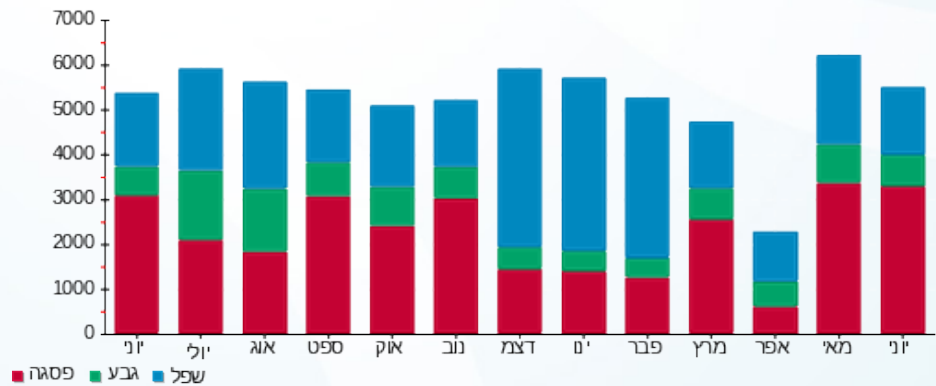
478.21 ₪	תשלום קבוע	
0.00 ₪	תשלום עבור גודל חיבור בKVA (0x0)	
2,261.75 ₪	סה"כ לתשלום	לא כולל מע"מ

התפלגות חיוב בש"ח לפי תעו"ז



פסגה (1,210.60 ₪) 68%
 גבע (210.37 ₪) 12%
 שפל (362.57 ₪) 20%

הסטוריית צריכה בקוט"ש





02/07/20

תאריך הפקדה:

שם דייר: בניין A - מבטח שמיר

30/06/20

תאריך קריאה נוכחית:

שם אתר: מגדלי אור

01/06/20

תאריך קריאה קודמת:

לקוח/ה נכבד/ה, אנו מתכבדים להגיש את חישוב צריכת החשמל לתקופה 01/06/20 - 30/06/20:

מבטח שמיר - 5 - 00024589 (0x0)

סוג תעריף	סוג צריכה	קריאה קודמת	קריאה נוכחית	סה"כ צריכה בקוט"ש	מחיר לקוט"ש בא"ג	סה"כ לתשלום
פרטי חשבון עבור תאריכים:						
777	פסגה	01/06/20	30/06/20	1,450.55	37.26	540.48 ₪
778	גבע	104,626.30	104,781.86	155.56	29.98	46.64 ₪
779	שפל	145,588.80	146,017.20	428.40	24.15	103.46 ₪

סה"כ לדייר:

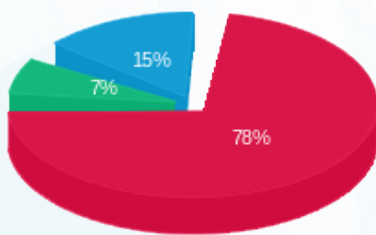
פסגה	גבע	שפל	סה"כ	שיא ביקוש
1,450.55	155.56	428.40	2,034.51	9.12
₪ 540.48	₪ 46.64	₪ 103.46	₪ 690.57	

סה"כ צריכה

סה"כ לתשלום

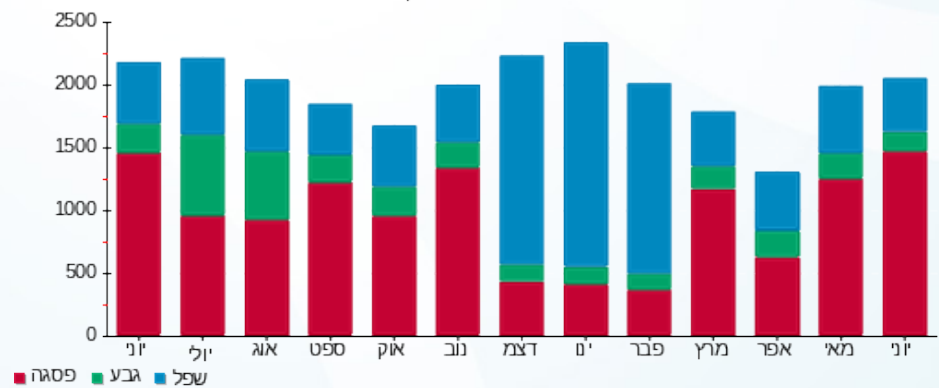
₪ 478.21	תשלום קבוע	
₪ 0.00	תשלום עבור גודל חיבור בKVA (0x0)	
₪ 1,168.78	סה"כ לתשלום	לא כולל מע"מ

התפלגות חיוב בש"ח לפי תע"ז



- פסגה (₪ 540.48) 78%
- גבע (₪ 46.64) 15%
- שפל (₪ 103.46) 7%

הסטוריית צריכה בקוט"ש





02/07/20 תאריך הפקה:
 30/06/20 תאריך קריאה נוכחית:
 01/06/20 תאריך קריאה קודמת:

שם דייר: בניין A - מחסן ג.א.ג.א אחזקות מחסן 32
 שם אתר: מגדלי אור

לקוח/ה נכבד/ה, אנו מתכבדים להגיש את חישוב צריכת החשמל לתקופה 01/06/20 - 30/06/20:

מחסן ג.א.ג.א אחזקות מחסן 32 - 1 - 13148245 (0x0)

סוג תעריף	סוג צריכה	קריאה קודמת	קריאה נוכחית	סה"כ צריכה בקוט"ש	מחיר לקוט"ש בא"ג	סה"כ לתשלום
פרטי חשבון עבור תאריכים:						
777	פסגה	01/06/20	30/06/20	1,300.20	37.26	484.45 ₪
778	גבע	9,534.50	10,017.80	483.30	29.98	144.89 ₪
779	שפל	28,265.40	29,372.50	1,107.10	24.15	267.36 ₪

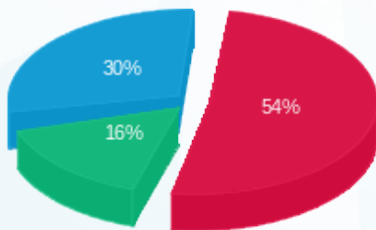
סה"כ לדייר:

פסגה	גבע	שפל	סה"כ	שיא ביקוש
1,300.20	483.30	1,107.10	2,890.60	
484.45 ₪	144.89 ₪	267.36 ₪	896.71 ₪	

סה"כ צריכה
 סה"כ לתשלום

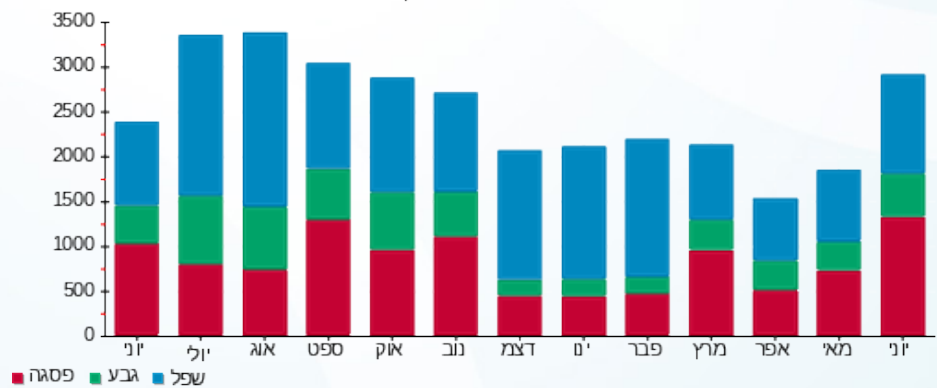
478.21 ₪	תשלום קבוע	
0.00 ₪	תשלום עבור גודל חיבור בKVA (0x0)	
1,374.92 ₪	סה"כ לתשלום	לא כולל מע"מ

התפלגות חיוב בש"ח לפי תע"ז



פסגה (484.45 ₪) 54%
 גבע (144.89 ₪) 16%
 שפל (267.36 ₪) 30%

הסטוריית צריכה בקוט"ש





02/07/20 תאריך הפקה:
 30/06/20 תאריך קריאה נוכחית:
 01/06/20 תאריך קריאה קודמת:

שם דייר: בנין A - מלכם וקמיליו קומה 9
 שם אתר: מגדלי אור

לקוח/ה נכבד/ה, אנו מתכבדים להגיש את חישוב צריכת החשמל לתקופה 01/06/20 - 30/06/20:

בנין A - מלכם וקמיליו קומה 9 - 4 - 00024589 (0x0)

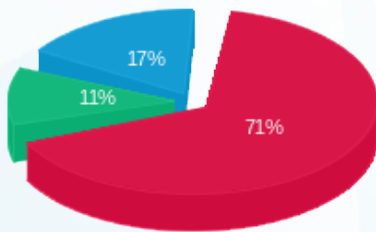
סה"כ לתשלום	מחיר לקוט"ש בא"ג	סה"כ צריכה בקוט"ש	קריאה נוכחית	קריאה קודמת	סוג צריכה	סוג תעריף
			30/06/20	01/06/20		פרטי חשבון עבור תאריכים:
₪ 829.07	37.26	2,225.08	321,527.70	319,302.62	פסגה	777
₪ 128.48	29.98	428.54	146,112.65	145,684.11	גבע	778
₪ 202.92	24.15	840.27	192,810.86	191,970.59	שפל	779

סה"כ לדייר:

שיא ביקוש	סה"כ	שפל	גבע	פסגה	סה"כ צריכה
11.98	3,493.89	840.27	428.54	2,225.08	סה"כ לתשלום
	₪ 1,160.47	₪ 202.92	₪ 128.48	₪ 829.07	

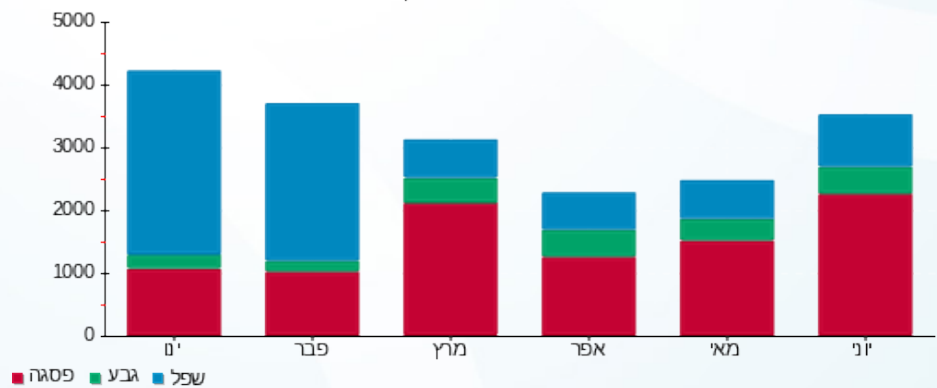
₪ 478.21	תשלום קבוע	
₪ 0.00	תשלום עבור גודל חיבור בKVA (0x0)	
₪ 1,638.68	סה"כ לתשלום	לא כולל מע"מ

התפלגות חיוב בש"ח לפי תע"ז



■ פסגה (₪ 829.07)
 ■ גבע (₪ 128.48)
 ■ שפל (₪ 202.92)

הסטוריית צריכה בקוט"ש



02/07/20 תאריך הפקה:
 30/06/20 תאריך קריאה נוכחית:
 01/06/20 תאריך קריאה קודמת:

שם דייר: בניין A - מנהלת הליגה
 שם אתר: מגדלי אור

לקוח/ה נכבד/ה, אנו מתכבדים להגיש את חישוב צריכת החשמל לתקופה 01/06/20 - 30/06/20:

מנהלת הליגה - 7 - 00024589 (0x0)

סוג תעריף	סוג צריכה	קריאה קודמת	קריאה נוכחית	סה"כ צריכה בקוט"ש	מחיר לקוט"ש בא"ג	סה"כ לתשלום
פרטי חשבון עבור תאריכים:						
777	פסגה	01/06/20	30/06/20	670.41	37.26	249.79 ₪
778	גבע	43,123.36	43,213.30	89.94	29.98	26.97 ₪
779	שפל	66,095.83	66,304.12	208.29	24.15	50.30 ₪

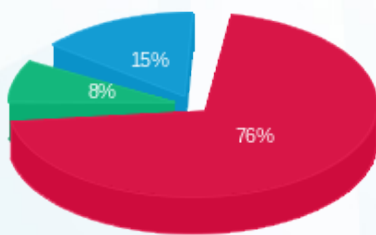
סה"כ לדייר:

פסגה	גבע	שפל	סה"כ	שיא ביקוש
670.41	89.94	208.29	968.64	4.33
249.79 ₪	26.97 ₪	50.30 ₪	327.06 ₪	

סה"כ צריכה
 סה"כ לתשלום

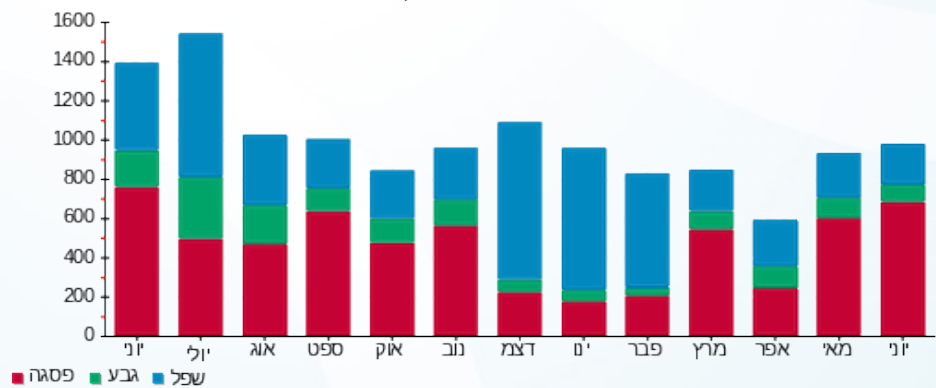
478.21 ₪	תשלום קבוע	
0.00 ₪	תשלום עבור גודל חיבור בKVA (0x0)	
805.27 ₪	סה"כ לתשלום	לא כולל מע"מ

התפלגות חיוב בש"ח לפי תעו"ז



פסגה (249.79 ₪) 76%
 גבע (26.97 ₪) 8%
 שפל (50.30 ₪) 15%

הסטוריית צריכה בקוט"ש



02/07/20 תאריך הפקדה:
 30/06/20 תאריך קריאה נוכחית:
 01/06/20 תאריך קריאה קודמת:

שם דייר: בנין A - מפוח מנדף הדסון
 שם אתר: מגדלי אור

לקוח/ה נכבד/ה, אנו מתכבדים להגיש את חישוב צריכת החשמל לתקופה 01/06/20 - 30/06/20:

בנין A - מפוח מנדף הדסון - 1 - 00025117(0x0)

סוג תעריף	סוג צריכה	קריאה קודמת	קריאה נוכחית	סה"כ צריכה בקוט"ש	מחיר לקוט"ש בא"ג	סה"כ לתשלום
		01/06/20	30/06/20			
777	פסגה	307,410.26	310,192.49	2,782.23	37.26	1,036.66 ₪
778	גבע	222,405.64	223,453.68	1,048.04	29.98	314.20 ₪
779	שפל	472,591.59	475,279.39	2,687.80	24.15	649.10 ₪

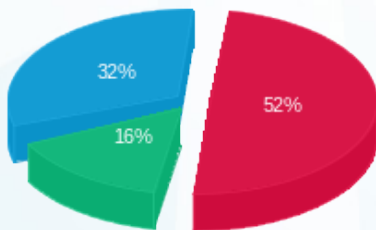
סה"כ לדייר:

פסגה	גבע	שפל	סה"כ	שיא ביקוש
2,782.23	1,048.04	2,687.80	6,518.07	9.28
1,036.66 ₪	314.20 ₪	649.10 ₪	1,999.96 ₪	

סה"כ צריכה
 סה"כ לתשלום

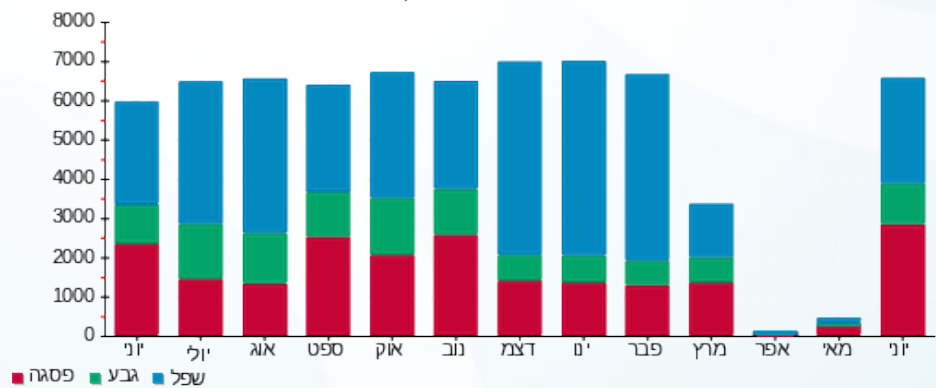
478.21 ₪	תשלום קבוע	
0.00 ₪	תשלום עבור גודל חיבור בKVA (0x0)	
2,478.17 ₪	סה"כ לתשלום	לא כולל מע"מ

התפלגות חיוב בש"ח לפי תעו"ז



פסגה (1,036.66 ₪) 52%
 גבע (314.20 ₪) 16%
 שפל (649.10 ₪) 32%

הסטוריית צריכה בקוט"ש



02/07/20 תאריך הפקה:
 30/06/20 תאריך קריאה נוכחית:
 01/06/20 תאריך קריאה קודמת:

שם דייר: בניין A - משרדים קומה 5
 שם אתר: מגדלי אור

לקוח/ה נכבד/ה, אנו מתכבדים להגיש את חישוב צריכת החשמל לתקופה 01/06/20 - 30/06/20:

משרדים - 6 - 00024623 (0x0)

סה"כ לתשלום	מחיר לקוט"ש בא"ג	סה"כ צריכה בקוט"ש	קריאה נוכחית	קריאה קודמת	סוג צריכה	סוג תעריף
			30/06/20	01/06/20	פרטי חשבון עבור תאריכים:	
743.58 ₪	37.26	1,995.65	295,257.03	293,261.38	פסגה	777
100.08 ₪	29.98	333.83	124,384.25	124,050.42	גבע	778
206.62 ₪	24.15	855.56	198,500.16	197,644.59	שפל	779

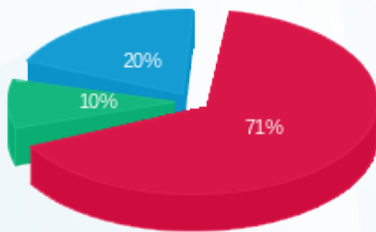
סה"כ לדייר:

שיא ביקוש	סה"כ	שפל	גבע	פסגה
9.52	3,185.04	855.56	333.83	1,995.65
	1,050.28 ₪	206.62 ₪	100.08 ₪	743.58 ₪

סה"כ צריכה
 סה"כ לתשלום

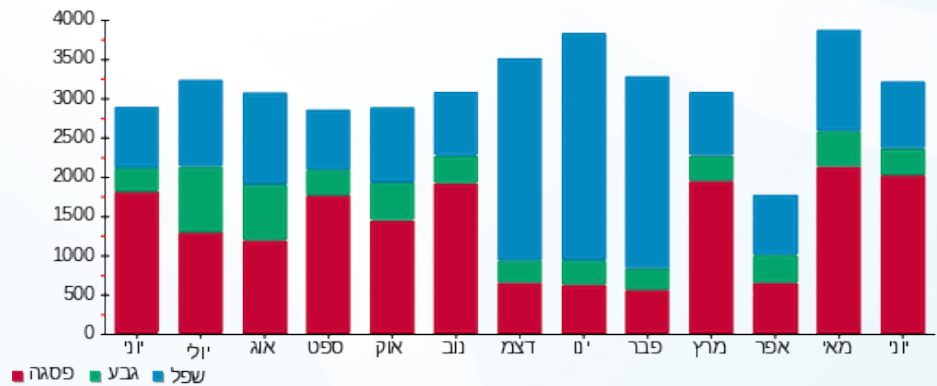
478.21 ₪	תשלום קבוע	
0.00 ₪	תשלום עבור גודל חיבור בKVA (0x0)	
1,528.49 ₪	סה"כ לתשלום	לא כולל מע"מ

התפלגות חיוב בש"ח לפי תעו"ז



■ פסגה (743.58 ₪)
 ■ גבע (100.08 ₪)
 ■ שפל (206.62 ₪)

הסטוריית צריכה בקוט"ש



02/07/20 תאריך הפקה:
 30/06/20 תאריך קריאה נוכחית:
 01/06/20 תאריך קריאה קודמת:

שם דייר: בניין A - נעורים
 שם אתר: מגדלי אור

לקוח/ה נכבד/ה, אנו מתכבדים להגיש את חישוב צריכת החשמל לתקופה 01/06/20 - 30/06/20:

נעורים - 4 - 00024623 (0x0)

סוג תעריף	סוג צריכה	קריאה קודמת	קריאה נוכחית	סה"כ צריכה בקוט"ש	מחיר לקוט"ש בא"ג	סה"כ לתשלום
פרטי חשבון עבור תאריכים:						
777	פסגה	01/06/20	30/06/20	1,516.23	37.26	564.95 ₪
778	גבע	68,857.44	68,932.42	74.97	29.98	22.48 ₪
779	שפל	75,695.89	75,827.47	131.58	24.15	31.78 ₪

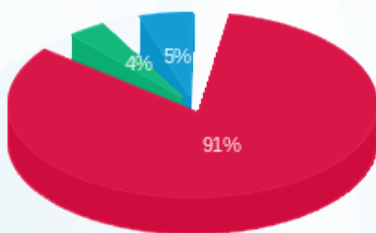
סה"כ לדייר:

פסגה	גבע	שפל	סה"כ	שיא ביקוש
1,516.23	74.97	131.58	1,722.78	8.16
564.95 ₪	22.48 ₪	31.78 ₪	619.20 ₪	

סה"כ צריכה
 סה"כ לתשלום

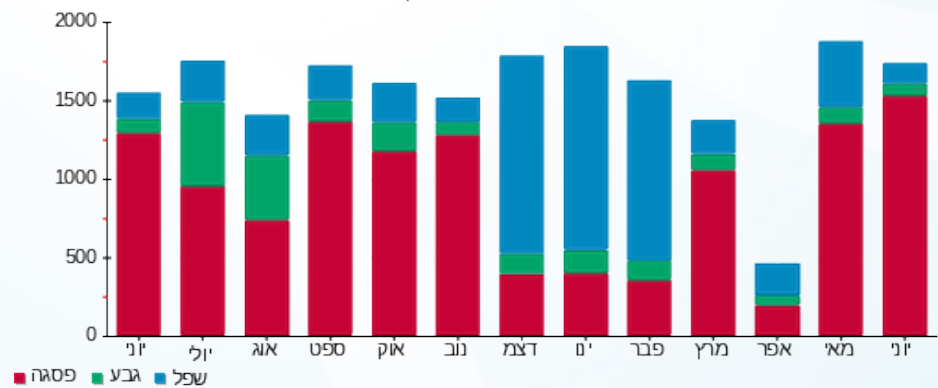
478.21 ₪	תשלום קבוע	
0.00 ₪	תשלום עבור גודל חיבור בKVA (0x0)	
1,097.41 ₪	סה"כ לתשלום	לא כולל מע"מ

התפלגות חיוב בש"ח לפי תעו"ז



פסגה (564.95 ₪)
 גבע (22.48 ₪)
 שפל (31.78 ₪)

הסטוריית צריכה בקוט"ש





02/07/20 תאריך הפקה:
 30/06/20 תאריך קריאה נוכחית:
 01/06/20 תאריך קריאה קודמת:

שם דייר: בניין A - סלקום
 שם אתר: מגדלי אור

לקוח/ה נכבד/ה, אנו מתכבדים להגיש את חישוב צריכת החשמל לתקופה 01/06/20 - 30/06/20:

סלקום - 7 - 00025415 (0x0)

סוג תעריף	סוג צריכה	קריאה קודמת	קריאה נוכחית	סה"כ צריכה בקוט"ש	מחיר לקוט"ש בא"ג	סה"כ לתשלום
פרטי חשבון עבור תאריכים:						
777	פסגה	01/06/20	30/06/20	1,629.51	37.26	143,849.39 ₪
778	גבע	93,214.24	93,817.17	602.93	29.98	180.76 ₪
779	שפל	235,964.48	237,495.41	1,530.92	24.15	369.72 ₪

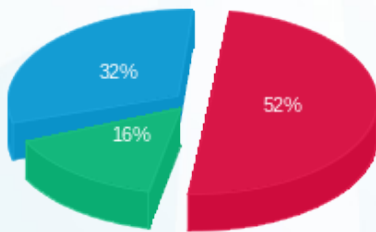
סה"כ לדייר:

פסגה	גבע	שפל	סה"כ	שיא ביקוש
1,629.51	602.93	1,530.92	3,763.36	5.51
143,849.39 ₪	180.76 ₪	369.72 ₪	1,157.63 ₪	

סה"כ צריכה
 סה"כ לתשלום

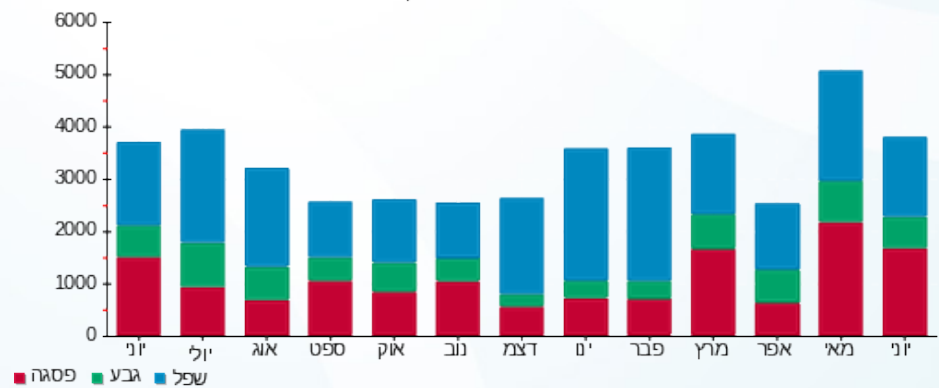
478.21 ₪	תשלום קבוע	
0.00 ₪	תשלום עבור גודל חיבור בKVA (0x0)	
1,635.84 ₪	סה"כ לתשלום	לא כולל מע"מ

התפלגות חיוב בש"ח לפי תעו"ז



פסגה (607.16 ₪) 52%
 גבע (180.76 ₪) 16%
 שפל (369.72 ₪) 32%

הסטוריית צריכה בקוט"ש



02/07/20 תאריך הפקה:
 30/06/20 תאריך קריאה נוכחית:
 01/06/20 תאריך קריאה קודמת:

שם דייר: בנין A - עלמא ספנסר
 שם אתר: מגדלי אור

לקוח/ה נכבד/ה, אנו מתכבדים להגיש את חישוב צריכת החשמל לתקופה 01/06/20 - 30/06/20:

בנין A - עלמא ספנסר - 3 - 00024613(0x0)

סוג תעריף	סוג צריכה	קריאה קודמת	קריאה נוכחית	סה"כ צריכה בקוט"ש	מחיר לקוט"ש בא"ג	סה"כ לתשלום
פרטי חשבון עבור תאריכים:			01/06/20	30/06/20		
777	פסגה	15.11	15.06	-0.05	37.26	₪ -0.02
778	גבע	3.30	3.29	-0.01	29.98	₪ -0.00
779	שפל	15.41	15.43	0.02	24.15	₪ 0.00

בנין A - עלמא ספנסר - 5 - 00024613(0x0)

סוג תעריף	סוג צריכה	קריאה קודמת	קריאה נוכחית	סה"כ צריכה בקוט"ש	מחיר לקוט"ש בא"ג	סה"כ לתשלום
פרטי חשבון עבור תאריכים:			01/06/20	30/06/20		
777	פסגה	1,158,945.02	1,161,499.66	2,554.64	37.26	₪ 951.86
778	גבע	942,143.65	943,061.29	917.64	29.98	₪ 275.11
779	שפל	1,421,729.60	1,423,410.62	1,681.02	24.15	₪ 405.97

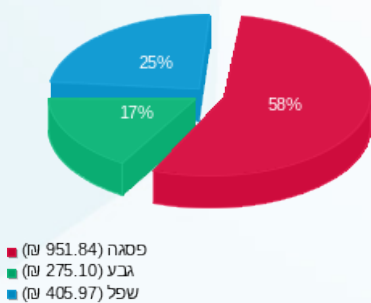
סה"כ לדייר:

פסגה	גבע	שפל	סה"כ	שיא ביקוש
2,554.59	917.63	1,681.03	5,153.25	42.70
₪ 951.84	₪ 275.10	₪ 405.97	₪ 1,632.91	

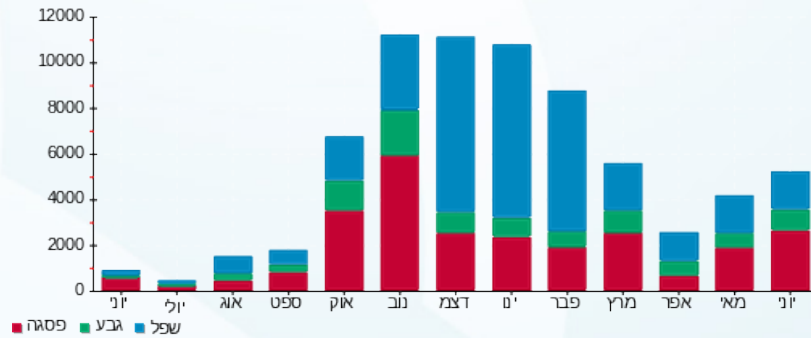
סה"כ צריכה
 סה"כ לתשלום

₪ 478.21	תשלום קבוע	
₪ 0.00	תשלום עבור גודל חיבור בKVA (0x0)	
₪ 2,111.12	סה"כ לתשלום	לא כולל מע"מ

התפלגות חיוב בש"ח לפי תע"ז



הסטוריית צריכה בקוט"ש





02/07/20

תאריך הפקדה:

שם דייר: בניין A - פקט לייט

30/06/20

תאריך קריאה נוכחית:

שם אתר: מגדלי אור

01/06/20

תאריך קריאה קודמת:

לקוח/ה נכבד/ה, אנו מתכבדים להגיש את חישוב צריכת החשמל לתקופה 01/06/20 - 30/06/20:

פקט לייט - 6 - 00024620 (0x0)

סוג תעריף	סוג צריכה	קריאה קודמת	קריאה נוכחית	סה"כ צריכה בקוט"ש	מחיר לקוט"ש בא"ג	סה"כ לתשלום
פרטי חשבון עבור תאריכים:						
		01/06/20	30/06/20			
777	פסגה	1,068,534.19	1,080,234.19	11,700.002	37.26	4,359.42 ₪
778	גבע	557,280.53	560,156.21	2,875.68	29.98	862.13 ₪
779	שפל	1,015,613.41	1,022,143.45	6,530.04	24.15	1,577.00 ₪

סה"כ לדייר:

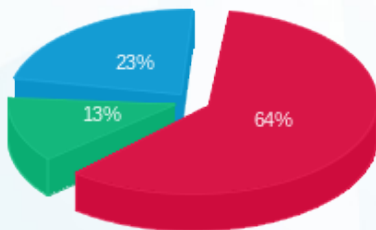
פסגה	גבע	שפל	סה"כ	שיא ביקוש
11,700.002	2,875.68	6,530.04	21,105.72	44.67
4,359.42 ₪	862.13 ₪	1,577.00 ₪	6,798.55 ₪	

סה"כ צריכה

סה"כ לתשלום

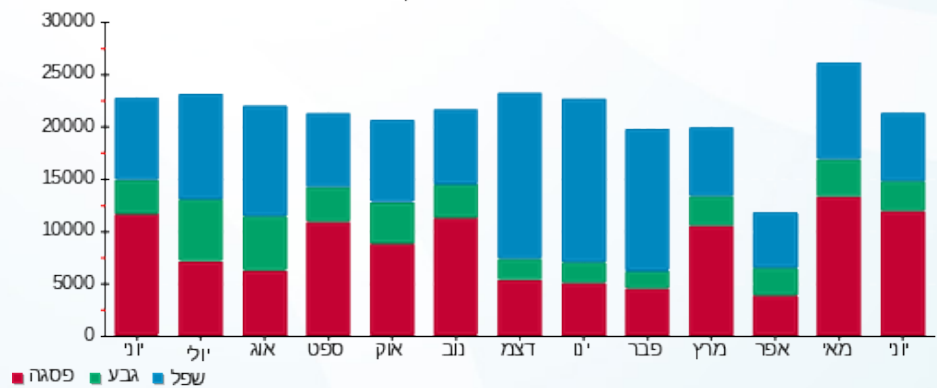
478.21 ₪	תשלום קבוע	
0.00 ₪	תשלום עבור גודל חיבור בKVA (0x0)	
7,276.76 ₪	סה"כ לתשלום	לא כולל מע"מ

התפלגות חיוב בש"ח לפי תעו"ז



■ פסגה (4,359.42 ₪)
■ גבע (862.13 ₪)
■ שפל (1,577.00 ₪)

הסטוריית צריכה בקוט"ש





02/07/20

תאריך הפקדה:

שם דייר: בניין A - פקט לייט מחסן

30/06/20

תאריך קריאה נוכחית:

שם אתר: מגדלי אור

01/06/20

תאריך קריאה קודמת:

לקוח/ה נכבד/ה, אנו מתכבדים להגיש את חישוב צריכת החשמל לתקופה 01/06/20 - 30/06/20:

מחסן פקטלייט - 1 - 00024613 (0x0)

סה"כ לתשלום	מחיר לקוט"ש בא"ג	סה"כ צריכה בקוט"ש	קריאה נוכחית	קריאה קודמת	סוג צריכה	סוג תעריף
			30/06/20	01/06/20	פרטי חשבון עבור תאריכים:	
₪ 69.12	37.26	185.52	94,806.95	94,621.43	פסגה	777
₪ 19.00	29.98	63.37	80,500.44	80,437.07	גבע	778
₪ 39.42	24.15	163.24	153,004.89	152,841.64	שפל	779

סה"כ לדייר:

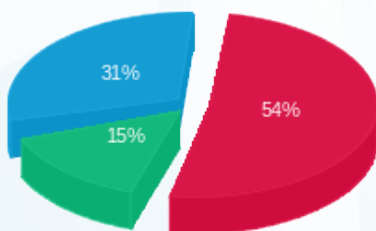
שיא ביקוש	סה"כ	שפל	גבע	פסגה
1.58	412.13	163.24	63.37	185.52
	₪ 127.55	₪ 39.42	₪ 19.00	₪ 69.12

סה"כ צריכה

סה"כ לתשלום

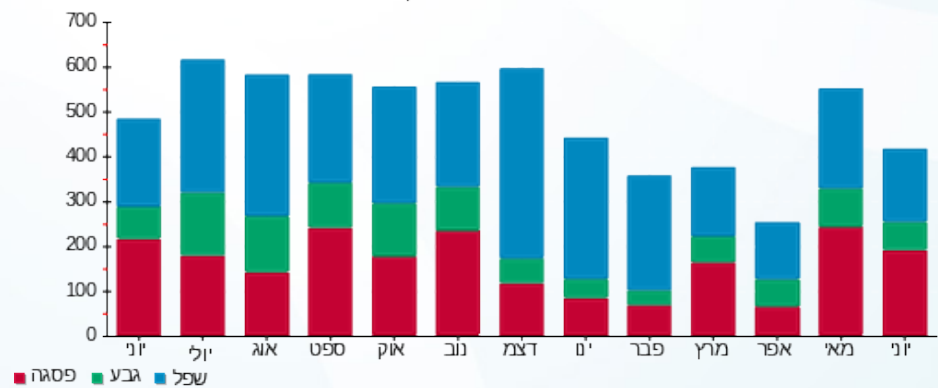
₪ 478.21	תשלום קבוע	
₪ 0.00	תשלום עבור גודל חיבור בKVA (0x0)	
₪ 605.76	סה"כ לתשלום	לא כולל מע"מ

התפלגות חיוב בש"ח לפי תעו"ז



■ פסגה (₪ 69.12)
■ גבע (₪ 19.00)
■ שפל (₪ 39.42)

הסטוריית צריכה בקוט"ש



■ פסגה ■ גבע ■ שפל



02/07/20 תאריך הפקה:
 30/06/20 תאריך קריאה נוכחית:
 01/06/20 תאריך קריאה קודמת:

שם דייר: בניין A - קמיליו 2 קומה 6
 שם אתר: מגדלי אור

לקוח/ה נכבד/ה, אנו מתכבדים להגיש את חישוב צריכת החשמל לתקופה 01/06/20 - 30/06/20:

קמיליו 2 קומה 6 - 6 - 00024614 (0x0)

סוג תעריף	סוג צריכה	קריאה קודמת	קריאה נוכחית	סה"כ צריכה בקוט"ש	מחיר לקוט"ש בא"ג	סה"כ לתשלום
פרטי חשבון עבור תאריכים:						
777	פסגה	01/06/20	30/06/20	2,998.66	37.26	1,117.30 ₪
778	גבע	45,841.36	46,298.56	457.20	29.98	137.07 ₪
779	שפל	113,575.91	114,109.89	533.98	24.15	128.96 ₪

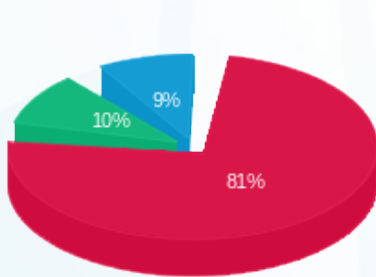
סה"כ לדיר:

פסגה	גבע	שפל	סה"כ	שיא ביקוש
2,998.66	457.20	533.98	3,989.84	18.21
1,117.30 ₪	137.07 ₪	128.96 ₪	1,383.32 ₪	

סה"כ צריכה
 סה"כ לתשלום

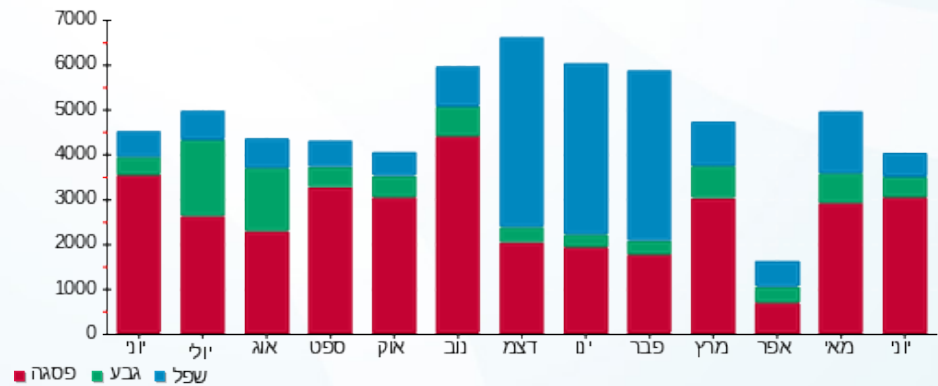
478.21 ₪	תשלום קבוע	
0.00 ₪	תשלום עבור גודל חיבור בKVA (0x0)	
1,861.53 ₪	סה"כ לתשלום	לא כולל מע"מ

התפלגות חיוב בש"ח לפי תעו"ז



פסגה (1,117.30 ₪) 81%
 גבע (137.07 ₪) 10%
 שפל (128.96 ₪) 9%

הסטוריית צריכה בקוט"ש



02/07/20 תאריך הפקה:
 30/06/20 תאריך קריאה נוכחית:
 01/06/20 תאריך קריאה קודמת:

שם דייר: בנין A - קמיליו קומה 3
 שם אתר: מגדלי אור
 תאריך כניסה: 25/06/20

לקוח/ה נכבד/ה, אנו מתכבדים להגיש את חישוב צריכת החשמל לתקופה 25/06/20 - 30/06/20:

בנין A - קמיליו קומה 3 - 7 - 00024620 (0x0)

סה"כ לתשלום	מחיר לקוט"ש בא"ג	סה"כ צריכה בקוט"ש	קריאה נוכחית	קריאה קודמת	סוג צריכה	סוג תעריף
			30/06/20	25/06/20	פרטי חשבון עבור תאריכים:	
24.80 ₪	37.26	66.56	593,275.70	593,209.15	פסגה	777
6.62 ₪	29.98	22.09	378,391.10	378,369.01	גבע	778
12.19 ₪	24.15	50.49	544,818.21	544,767.72	שפל	779

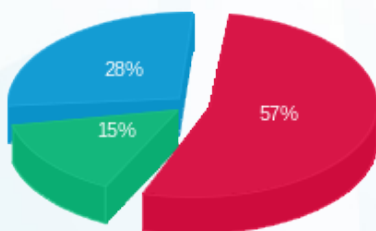
סה"כ לדייר:

שיא ביקוש	סה"כ	שפל	גבע	פסגה
13.72	139.14	50.49	22.09	66.56
	43.61 ₪	12.19 ₪	6.62 ₪	24.80 ₪

סה"כ צריכה
 סה"כ לתשלום

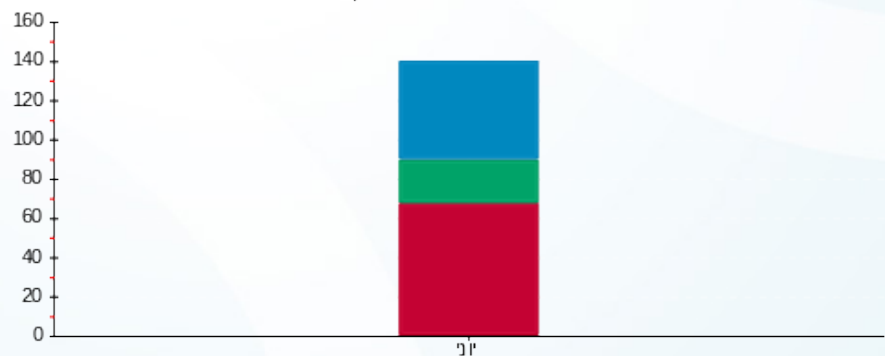
478.21 ₪	תשלום קבוע	
0.00 ₪	תשלום עבור גודל חיבור בKVA (0x0)	
521.82 ₪	סה"כ לתשלום	לא כולל מע"מ

התפלגות חיוב בש"ח לפי תעו"ז



■ פסגה (24.80 ₪)
 ■ גבע (6.62 ₪)
 ■ שפל (12.19 ₪)

הסטוריית צריכה בקוט"ש



■ פסגה ■ גבע ■ שפל





02/07/20 תאריך הפקה:
 30/06/20 תאריך קריאה נוכחית:
 01/06/20 תאריך קריאה קודמת:

שם דייר: בנין A - רדווין 1 קומה 6
 שם אתר: מגדלי אור

לקוח/ה נכבד/ה, אנו מתכבדים להגיש את חישוב צריכת החשמל לתקופה **01/06/20 - 30/06/20**:

בנין A רדווין 1 קומה 6 - 7 - 00024614(0x0)

סוג תעריף	סוג צריכה	קריאה קודמת	קריאה נוכחית	סה"כ צריכה בקוט"ש	מחיר לקוט"ש בא"ג	סה"כ לתשלום
פרטי חשבון עבור תאריכים:						
		01/06/20	30/06/20			
777	פסגה	74,874.21	77,830.50	2,956.28	37.26	1,101.51 ₪
778	גבע	18,806.76	19,133.15	326.39	29.98	97.85 ₪
779	שפל	48,203.21	48,812.18	608.97	24.15	147.07 ₪

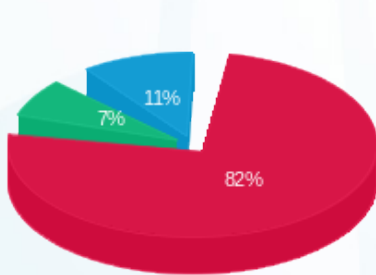
סה"כ לדייר:

פסגה	גבע	שפל	סה"כ	שיא ביקוש
2,956.28	326.39	608.97	3,891.64	12.71
1,101.51 ₪	97.85 ₪	147.07 ₪	1,346.43 ₪	

סה"כ צריכה
 סה"כ לתשלום

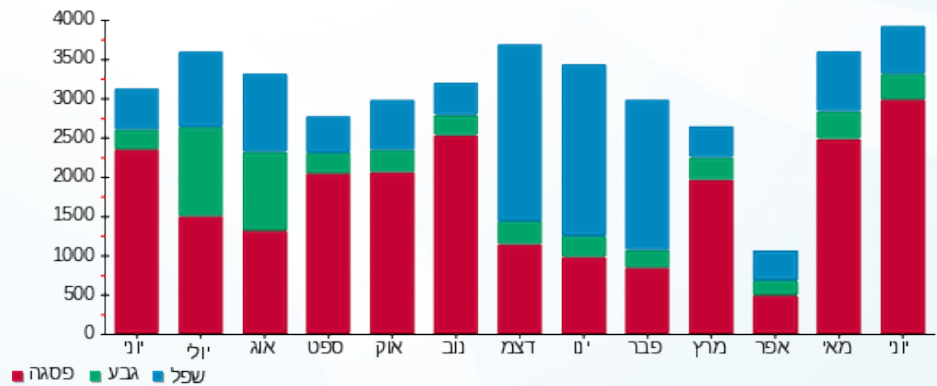
478.21 ₪	תשלום קבוע	
0.00 ₪	תשלום עבור גודל חיבור בKVA (0x0)	
1,824.64 ₪	סה"כ לתשלום	לא כולל מע"מ

התפלגות חיוב בש"ח לפי תע"ז



■ פסגה (1,101.51 ₪)
 ■ גבע (97.85 ₪)
 ■ שפל (147.07 ₪)

הסטוריית צריכה בקוט"ש





02/07/20 תאריך הפקה:
 30/06/20 תאריך קריאה נוכחית:
 01/06/20 תאריך קריאה קודמת:

שם דייר: בניין A - רדיון 2 קומה 7
 שם אתר: מגדלי אור

לקוח/ה נכבד/ה, אנו מתכבדים להגיש את חישוב צריכת החשמל לתקופה 01/06/20 - 30/06/20:

רדיון 2 קומה 7 - 3 - 00024614(0x0)

סוג תעריף	סוג צריכה	קריאה קודמת	קריאה נוכחית	סה"כ צריכה בקוט"ש	מחיר לקוט"ש בא"ג	סה"כ לתשלום
פרטי חשבון עבור תאריכים:						
777	פסגה	01/06/20	30/06/20	2,311.57	37.26	861.29 ₪
778	גבע	24,626.93	25,366.73	739.80	29.98	221.79 ₪
779	שפל	77,010.63	78,863.24	1,852.61	24.15	447.41 ₪

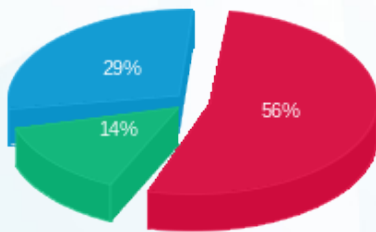
סה"כ לדייר:

פסגה	גבע	שפל	סה"כ	שיא ביקוש
2,311.57	739.80	1,852.61	4,903.98	10.22
861.29 ₪	221.79 ₪	447.41 ₪	1,530.49 ₪	

סה"כ צריכה
 סה"כ לתשלום

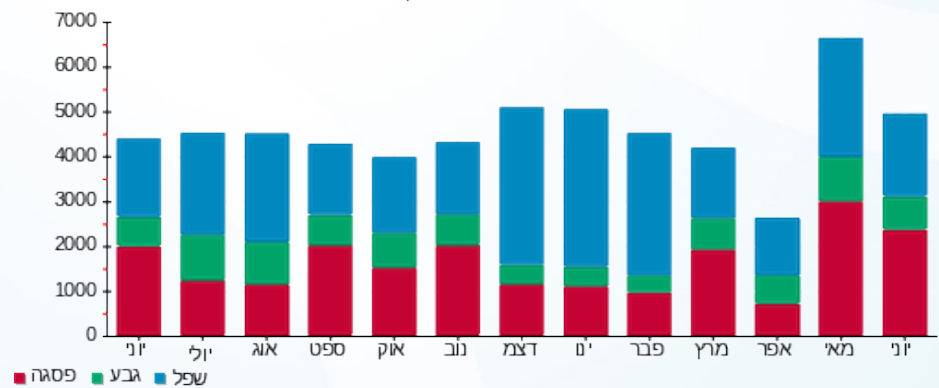
478.21 ₪	תשלום קבוע	
0.00 ₪	תשלום עבור גודל חיבור בKVA (0x0)	
2,008.70 ₪	סה"כ לתשלום	לא כולל מע"מ

התפלגות חיוב בש"ח לפי תע"ז



פסגה (861.29 ₪)
 גבע (221.79 ₪)
 שפל (447.41 ₪)

הסטוריית צריכה בקוט"ש





02/07/20 תאריך הפקה:
 30/06/20 תאריך קריאה נוכחית:
 01/06/20 תאריך קריאה קודמת:

שם דייר: בניין A - רדיון קומה 1
 שם אתר: מגדלי אור

לקוח/ה נכבד/ה, אנו מתכבדים להגיש את חישוב צריכת החשמל לתקופה 01/06/20 - 30/06/20:

רדיון קומה 1 - 1 - 00024620 (0x0)

סוג תעריף	סוג צריכה	קריאה קודמת	קריאה נוכחית	סה"כ צריכה בקוט"ש	מחיר לקוט"ש בא"ג	סה"כ לתשלום
		01/06/20	30/06/20	פרטי חשבון עבור תאריכים:		
777	פסגה	1,646,743.23	1,661,903.86	15,160.63	37.26	5,648.85 ₪
778	גבע	862,532.95	866,028.82	3,495.87	29.98	1,048.06 ₪
779	שפל	1,588,434.68	1,596,415.98	7,981.30	24.15	1,927.48 ₪

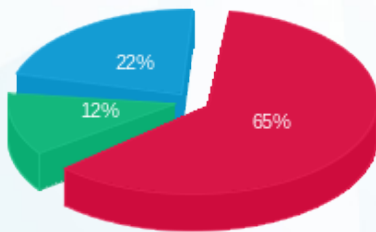
סה"כ לדייר:

פסגה	גבע	שפל	סה"כ	שיא ביקוש
15,160.63	3,495.87	7,981.30	26,637.80	57.36
5,648.85 ₪	1,048.06 ₪	1,927.48 ₪	8,624.40 ₪	

סה"כ צריכה
 סה"כ לתשלום

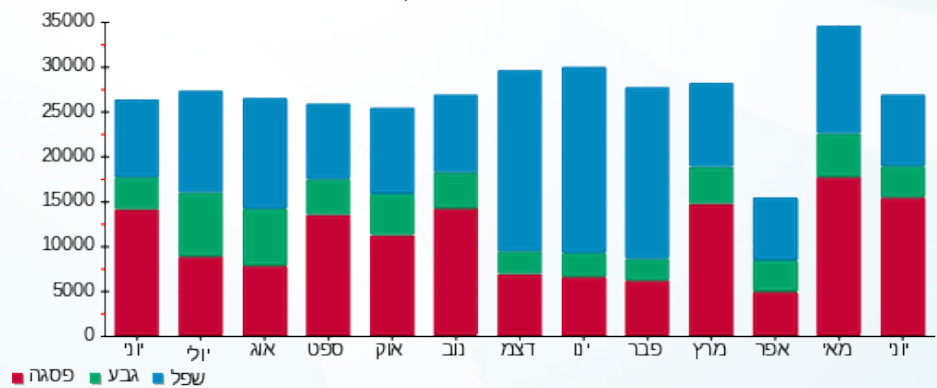
478.21 ₪	תשלום קבוע	
0.00 ₪	תשלום עבור גודל חיבור בKVA (0x0)	
9,102.61 ₪	סה"כ לתשלום	לא כולל מע"מ

התפלגות חיוב בש"ח לפי תע"ז



■ פסגה (5,648.85 ₪)
 ■ גבע (1,048.06 ₪)
 ■ שפל (1,927.48 ₪)

הסטוריית צריכה בקוט"ש





02/07/20 תאריך הפקדה:
 30/06/20 תאריך קריאה נוכחית:
 01/06/20 תאריך קריאה קודמת:

שם דייר: בניין A - רדיון קומה 7
 שם אתר: מגדלי אור

לקוח/ה נכבד/ה, אנו מתכבדים להגיש את חישוב צריכת החשמל לתקופה **01/06/20 - 30/06/20**:

רדיון קומה 7 - 2 - 00024614 (0x0)

סוג תעריף	סוג צריכה	קריאה קודמת	קריאה נוכחית	סה"כ צריכה בקוט"ש	מחיר לקוט"ש בא"ג	סה"כ לתשלום
פרטי חשבון עבור תאריכים:						
		01/06/20	30/06/20			
777	פסגה	180,611.92	185,936.46	5,324.54	37.26	1,983.92 ₪
778	גבע	51,794.79	52,741.45	946.66	29.98	283.81 ₪
779	שפל	161,960.76	164,345.96	2,385.20	24.15	576.03 ₪

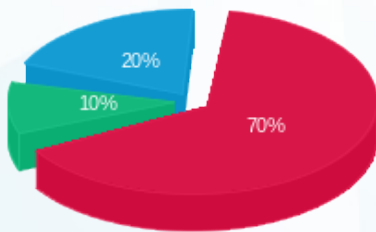
סה"כ לדייר:

פסגה	גבע	שפל	סה"כ	שיא ביקוש
5,324.54	946.66	2,385.20	8,656.40	23.89
1,983.92 ₪	283.81 ₪	576.03 ₪	2,843.76 ₪	

סה"כ צריכה
 סה"כ לתשלום

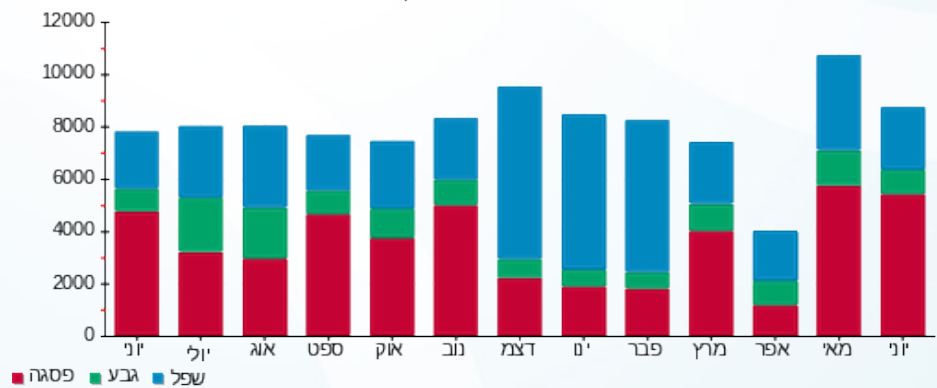
478.21 ₪	תשלום קבוע	
0.00 ₪	תשלום עבור גודל חיבור בKVA (0x0)	
3,321.97 ₪	סה"כ לתשלום	לא כולל מע"מ

התפלגות חיוב בש"ח לפי תעו"ז



פסגה (1,983.92 ₪) 70%
 גבע (283.81 ₪) 10%
 שפל (576.03 ₪) 20%

הסטוריית צריכה בקוט"ש



02/07/20 תאריך הפקה:
 30/06/20 תאריך קריאה נוכחית:
 01/06/20 תאריך קריאה קודמת:

שם דייר: בניין A - רדיון קומה 8
 שם אתר: מגדלי אור

לקוח/ה נכבד/ה, אנו מתכבדים להגיש את חישוב צריכת החשמל לתקופה 01/06/20 - 30/06/20:

רדיון קומה 8 - 4 - 00024614 (0x0)

סוג תעריף	סוג צריכה	קריאה קודמת	קריאה נוכחית	סה"כ צריכה בקוט"ש	מחיר לקוט"ש בא"ג	סה"כ לתשלום
פרטי חשבון עבור תאריכים:						
		01/06/20	30/06/20			
777	פסגה	361,591.71	369,239.20	7,647.50	37.26	2,849.46 ₪
778	גבע	111,408.88	112,739.19	1,330.31	29.98	398.83 ₪
779	שפל	324,627.30	327,817.16	3,189.87	24.15	770.35 ₪

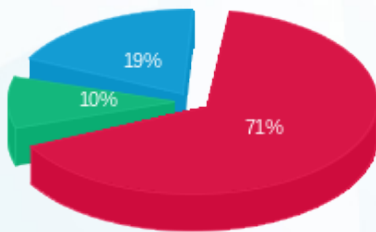
סה"כ לדייר:

פסגה	גבע	שפל	סה"כ	שיא ביקוש
7,647.50	1,330.31	3,189.87	12,167.67	31.62
2,849.46 ₪	398.83 ₪	770.35 ₪	4,018.64 ₪	

סה"כ צריכה
 סה"כ לתשלום

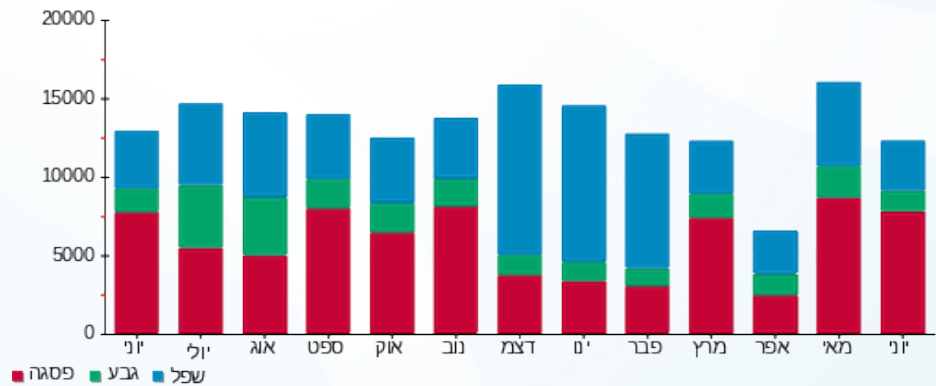
478.21 ₪	תשלום קבוע	
0.00 ₪	תשלום עבור גודל חיבור בKVA (0x0)	
4,496.85 ₪	סה"כ לתשלום	לא כולל מע"מ

התפלגות חיוב בש"ח לפי תעו"ז



פסגה (2,849.46 ₪) 71%
 גבע (398.83 ₪) 10%
 שפל (770.35 ₪) 19%

הסטוריית צריכה בקוט"ש



02/07/20 תאריך הפקה:
 30/06/20 תאריך קריאה נוכחית:
 01/06/20 תאריך קריאה קודמת:

שם דייר: בניין A - רדיון קומה 9
 שם אתר: מגדלי אור

לקוח/ה נכבד/ה, אנו מתכבדים להגיש את חישוב צריכת החשמל לתקופה 01/06/20 - 30/06/20:

ראשי קומה 10 - 1 - 00024589 (0x0)

סוג תעריף	סוג צריכה	קריאה קודמת	קריאה נוכחית	סה"כ צריכה בקוט"ש	מחיר לקוט"ש בא"ג	סה"כ לתשלום
פרטי חשבון עבור תאריכים:						
777	פסגה	01/06/20	30/06/20	3,015.25	37.26	1,123.48 ₪
778	גבע	159,484.67	159,720.71	236.04	29.98	70.76 ₪
779	שפל	301,203.23	301,675.36	472.13	24.15	114.02 ₪

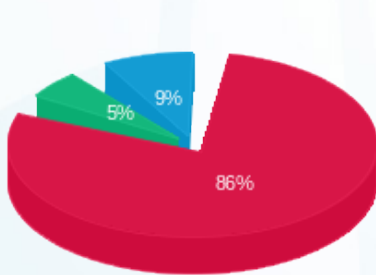
סה"כ לדייר:

פסגה	גבע	שפל	סה"כ	שיא ביקוש
3,015.25	236.04	472.13	3,723.42	14.62
1,123.48 ₪	70.76 ₪	114.02 ₪	1,308.26 ₪	

סה"כ צריכה
 סה"כ לתשלום

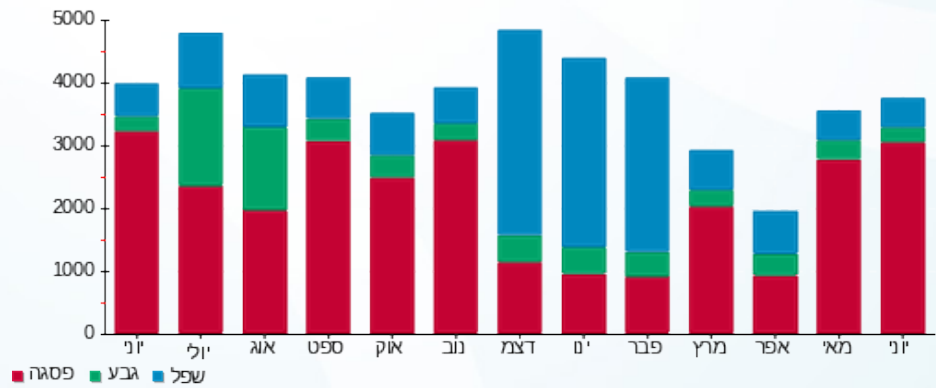
478.21 ₪	תשלום קבוע	
0.00 ₪	תשלום עבור גודל חיבור בKVA (0x0)	
1,786.47 ₪	סה"כ לתשלום	לא כולל מע"מ

התפלגות חיוב בש"ח לפי תעו"ז



■ פסגה (1,123.48 ₪)
 ■ גבע (70.76 ₪)
 ■ שפל (114.02 ₪)

הסטוריית צריכה בקוט"ש



02/07/20 תאריך הפקה:
 30/06/20 תאריך קריאה נוכחית:
 01/06/20 תאריך קריאה קודמת:

שם דייר: בנין A - שותפות אור קומה 5
 שם אתר: מגדלי אור

לקוח/ה נכבד/ה, אנו מתכבדים להגיש את חישוב צריכת החשמל לתקופה 01/06/20 - 30/06/20:

בנין A - שותפות אור קומה 5 - 5 - 00024623 (0x0)

סוג תעריף	סוג צריכה	קריאה קודמת	קריאה נוכחית	סה"כ צריכה בקוט"ש	מחיר לקוט"ש בא"ג	סה"כ לתשלום
פרטי חשבון עבור תאריכים:						
777	פסגה	01/06/20	30/06/20	4,556.20	37.26	1,697.64 ₪
778	גבע	370,433.63	371,394.30	960.67	29.98	288.01 ₪
779	שפל	621,140.88	623,319.97	2,179.09	24.15	526.25 ₪

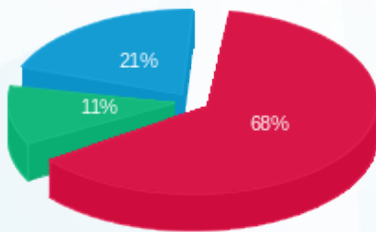
סה"כ לדייר:

פסגה	גבע	שפל	סה"כ	שיא ביקוש
4,556.20	960.67	2,179.09	7,695.96	22.02
1,697.64 ₪	288.01 ₪	526.25 ₪	2,511.90 ₪	

סה"כ צריכה
 סה"כ לתשלום

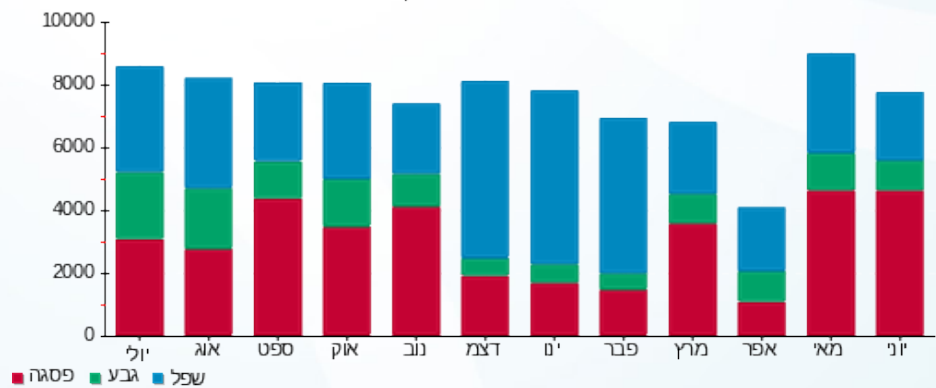
478.21 ₪	תשלום קבוע	
0.00 ₪	תשלום עבור גודל חיבור בKVA (0x0)	
2,990.11 ₪	סה"כ לתשלום	לא כולל מע"מ

התפלגות חיוב בש"ח לפי תעו"ז



■ פסגה (1,697.64 ₪)
 ■ גבע (288.01 ₪)
 ■ שפל (526.25 ₪)

הסטוריית צריכה בקוט"ש



02/07/20 תאריך הפקה:
 30/06/20 תאריך קריאה נוכחית:
 01/06/20 תאריך קריאה קודמת:

שם דייר: בניין B - אינטרנט בית חוות שרתים 1
 שם אתר: מגדלי אור

לקוח/ה נכבד/ה, אנו מתכבדים להגיש את חישוב צריכת החשמל לתקופה 01/06/20 - 30/06/20:

אינטרנט בית חוות השרתים 1 - 13127972 (0x0)

סוג תעריף	סוג צריכה	קריאה קודמת	קריאה נוכחית	סה"כ צריכה בקוט"ש	מחיר לקוט"ש בא"ג	סה"כ לתשלום
		01/06/20	30/06/20	פרטי חשבון עבור תאריכים:		
777	פסגה	1,960,915.80	2,015,243.70	54,327.90	37.26	20,242.58 ₪
778	גבע	1,072,594.40	1,092,580.70	19,986.30	29.98	5,991.89 ₪
779	שפל	3,241,569.70	3,291,494.90	49,925.20	24.15	12,056.94 ₪

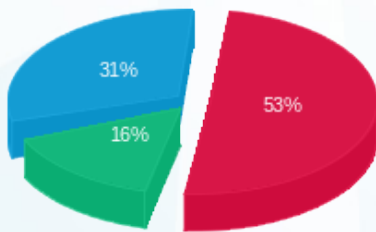
סה"כ לדייר:

פסגה	גבע	שפל	סה"כ	שיא ביקוש
54,327.90	19,986.30	49,925.20	124,239.40	
20,242.58 ₪	5,991.89 ₪	12,056.94 ₪	38,291.40 ₪	

סה"כ צריכה
 סה"כ לתשלום

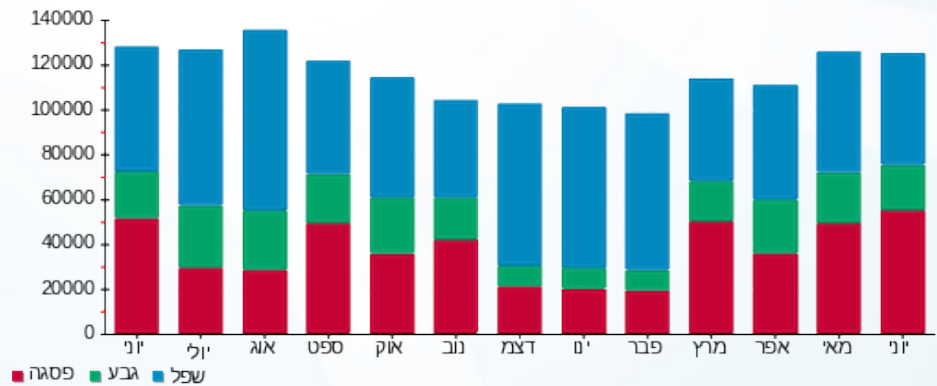
478.21 ₪	תשלום קבוע	
0.00 ₪	תשלום עבור גודל חיבור בKVA (0x0)	
38,769.61 ₪	סה"כ לתשלום	לא כולל מע"מ

התפלגות חיוב בש"ח לפי תעו"ז



■ פסגה (20,242.58 ₪)
 ■ גבע (5,991.89 ₪)
 ■ שפל (12,056.94 ₪)

הסטוריית צריכה בקוט"ש





02/07/20 תאריך הפקה:
 30/06/20 תאריך קריאה נוכחית:
 01/06/20 תאריך קריאה קודמת:

שם דייר: בניין B - אינטרנט בית חוות שרתים 2
 שם אתר: מגדלי אור

לקוח/ה נכבד/ה, אנו מתכבדים להגיש את חישוב צריכת החשמל לתקופה 01/06/20 - 30/06/20:

אינטרנט בית חוות שרתים 2 - 1 - 13127971(0x0)

סוג תעריף	סוג צריכה	קריאה קודמת	קריאה נוכחית	סה"כ צריכה בקוט"ש	מחיר לקוט"ש בא"ג	סה"כ לתשלום
פרטי חשבון עבור תאריכים:						
777	פסגה	01/06/20	30/06/20	24,855.80	37.26	9,261.27 ₪
778	גבע	491,637.20	500,956.00	9,318.80	29.98	2,793.78 ₪
779	שפל	1,544,368.65	1,568,162.95	23,794.30	24.15	5,746.32 ₪

סה"כ לדייר:

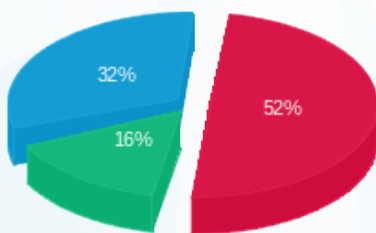
פסגה	גבע	שפל	סה"כ	שיא ביקוש
24,855.80	9,318.80	23,794.30	57,968.90	
9,261.27 ₪	2,793.78 ₪	5,746.32 ₪	17,801.37 ₪	

סה"כ צריכה

סה"כ לתשלום

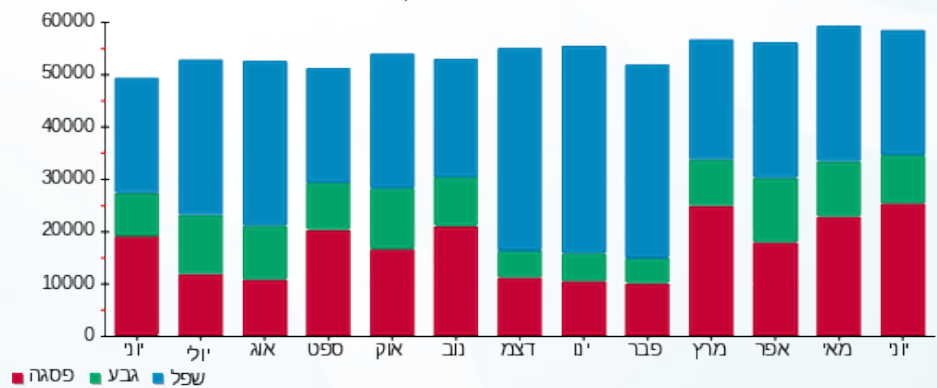
478.21 ₪	תשלום קבוע	
0.00 ₪	תשלום עבור גודל חיבור בKVA (0x0)	
18,279.58 ₪	סה"כ לתשלום	לא כולל מע"מ

התפלגות חיוב בש"ח לפי תעו"ז



■ פסגה (9,261.27 ₪)
 ■ גבע (2,793.78 ₪)
 ■ שפל (5,746.32 ₪)

הסטוריית צריכה בקוט"ש





02/07/20 תאריך הפקה:
 30/06/20 תאריך קריאה נוכחית:
 01/06/20 תאריך קריאה קודמת:

שם דייר: בניין B - אלקליל קומה 1
 שם אתר: מגדלי אור

לקוח/ה נכבד/ה, אנו מתכבדים להגיש את חישוב צריכת החשמל לתקופה 01/06/20 - 30/06/20:

אלקליל קומה 1 - 4 - 00012732 (0x0)

סוג תעריף	סוג צריכה	קריאה קודמת	קריאה נוכחית	סה"כ צריכה בקוט"ש	מחיר לקוט"ש בא"ג	סה"כ לתשלום
			30/06/20	01/06/20	פרטי חשבון עבור תאריכים:	
777	פסגה	116,165.02	116,512.36	347.33	37.26	129.42 ₪
778	גבע	30,357.35	30,471.51	114.16	29.98	34.23 ₪
779	שפל	103,326.93	103,606.05	279.12	24.15	67.41 ₪

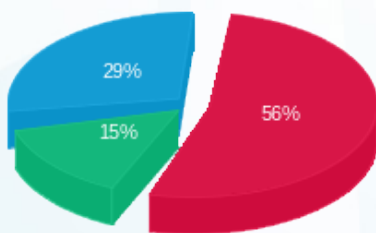
סה"כ לדייר:

פסגה	גבע	שפל	סה"כ	שיא ביקוש
347.33	114.16	279.12	740.61	4.68
129.42 ₪	34.23 ₪	67.41 ₪	231.05 ₪	

סה"כ צריכה
 סה"כ לתשלום

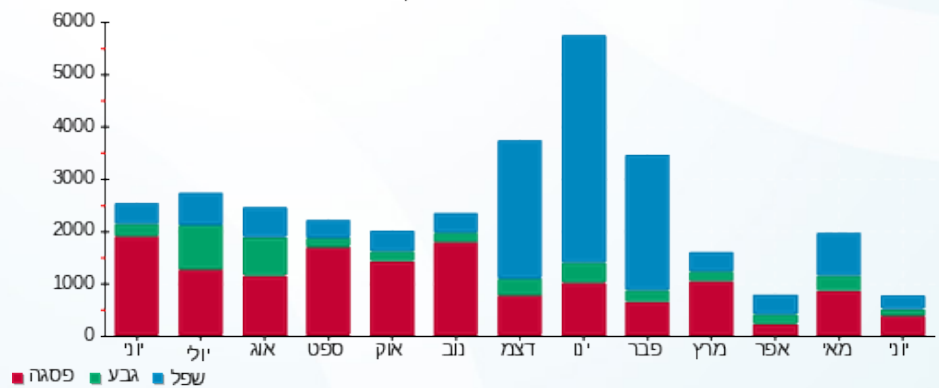
478.21 ₪	תשלום קבוע	
0.00 ₪	תשלום עבור גודל חיבור בKVA (0x0)	
709.26 ₪	סה"כ לתשלום	לא כולל מע"מ

התפלגות חיוב בש"ח לפי תעו"ז



פסגה (129.42 ₪) ■
 גבע (34.23 ₪) ■
 שפל (67.41 ₪) ■

הסטוריית צריכה בקוט"ש





02/07/20 תאריך הפקה:
 30/06/20 תאריך קריאה נוכחית:
 01/06/20 תאריך קריאה קודמת:

שם דייר: בנין B - אלקליל קומה 5
שם אתר: מגדלי אור

לקוח/ה נכבד/ה, אנו מתכבדים להגיש את חישוב צריכת החשמל לתקופה 01/06/20 - 30/06/20:

בנין B - אלקליל קומה 5 (1) - 5 - (0x0)00024959

סוג תעריף	סוג צריכה	קריאה קודמת	קריאה נוכחית	סה"כ צריכה בקוט"ש	מחיר לקוט"ש בא"ג	סה"כ לתשלום
			30/06/20	01/06/20	פרטי חשבון עבור תאריכים:	
777	פסגה	253,344.01	253,477.40	133.39	37.26	49.70 ₪
778	גבע	112,589.57	112,639.85	50.28	29.98	15.07 ₪
779	שפל	348,200.55	348,329.91	129.37	24.15	31.24 ₪

בנין B - אלקליל קומה 5 (2) - 6 - (0x0)00024959

סוג תעריף	סוג צריכה	קריאה קודמת	קריאה נוכחית	סה"כ צריכה בקוט"ש	מחיר לקוט"ש בא"ג	סה"כ לתשלום
			30/06/20	01/06/20	פרטי חשבון עבור תאריכים:	
777	פסגה	49,054.73	49,101.12	46.39	37.26	17.28 ₪
778	גבע	15,779.81	15,797.31	17.50	29.98	5.25 ₪
779	שפל	43,675.09	43,720.30	45.21	24.15	10.92 ₪

בנין B - אלקליל קומה 5 (3) - 1 - (0x0)00024972

סוג תעריף	סוג צריכה	קריאה קודמת	קריאה נוכחית	סה"כ צריכה בקוט"ש	מחיר לקוט"ש בא"ג	סה"כ לתשלום
			30/06/20	01/06/20	פרטי חשבון עבור תאריכים:	
777	פסגה	67,902.69	67,902.69	0.00	37.26	0.00 ₪
778	גבע	44,067.11	44,067.12	0.004	29.98	0.00 ₪
779	שפל	44,876.82	44,876.82	0.00	24.15	0.00 ₪

סה"כ לדייר:

פסגה	גבע	שפל	סה"כ	שיא ביקוש
179.78	67.79	174.57	422.14	0.46
₪ 66.99	₪ 20.32	₪ 42.16	₪ 129.47	

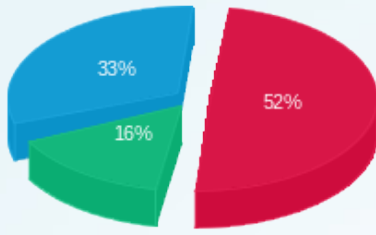
סה"כ צריכה
 סה"כ לתשלום

₪ 478.21	תשלום קבוע	
₪ 0.00	תשלום עבור גודל חיבור בKVA (0x0)	
₪ 607.68	סה"כ לתשלום	לא כולל מע"מ



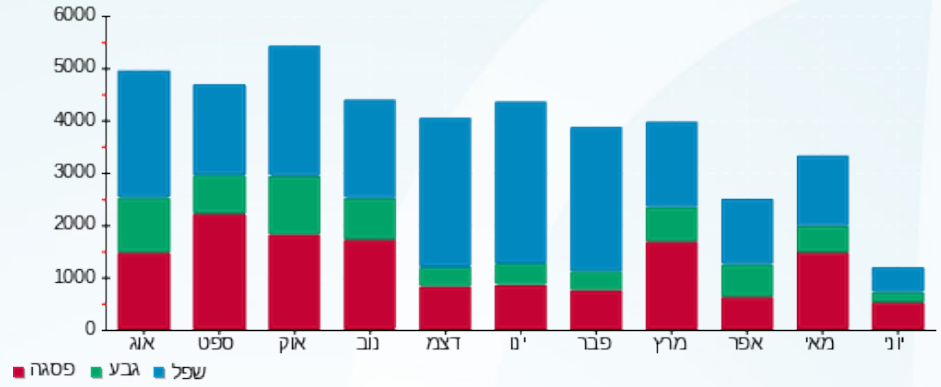


התפלגות חיוב בש"ח לפי תעו"ז



פסגה (66.99 ש"ח)
 גבע (20.32 ש"ח)
 שפל (42.16 ש"ח)

הסטוריית צריכה בקוט"ש





02/07/20 תאריך הפקה:
 30/06/20 תאריך קריאה נכחית:
 01/06/20 תאריך קריאה קודמת:

שם דייר: בניין B - אלקליל קומה 8
שם אתר: מגדלי אור

לקוח/ה נכבד/ה, אנו מתכבדים להגיש את חישוב צריכת החשמל לתקופה 01/06/20 - 30/06/20:

לוח מא אלקליל - 2 - (0x0)00025042

סוג תעריף	סוג צריכה	קריאה קודמת	קריאה נכחית	סה"כ צריכה בקוט"ש	מחיר לקוט"ש בא"ג	סה"כ לתשלום
			30/06/20	01/06/20	פרטי חשבון עבור תאריכים:	
777	פסגה	1,999,999.99	1,999,999.99	0.00	37.26	0.00 ₪
778	גבע	1,999,999.99	1,999,999.99	0.00	29.98	0.00 ₪
779	שפל	0.002	0.002	0.00	24.15	0.00 ₪

אלקליל מ"א - 3 - (0x0)00025042

סוג תעריף	סוג צריכה	קריאה קודמת	קריאה נכחית	סה"כ צריכה בקוט"ש	מחיר לקוט"ש בא"ג	סה"כ לתשלום
			30/06/20	01/06/20	פרטי חשבון עבור תאריכים:	
777	פסגה	13,340.54	13,360.06	19.52	37.26	7.27 ₪
778	גבע	2,121.61	2,122.39	0.79	29.98	0.24 ₪
779	שפל	6,057.53	6,058.59	1.07	24.15	0.26 ₪

אלקליל - 5 - (0x0)00025058

סוג תעריף	סוג צריכה	קריאה קודמת	קריאה נכחית	סה"כ צריכה בקוט"ש	מחיר לקוט"ש בא"ג	סה"כ לתשלום
			30/06/20	01/06/20	פרטי חשבון עבור תאריכים:	
777	פסגה	710,147.79	712,471.19	2,323.40	37.26	865.70 ₪
778	גבע	448,974.09	449,698.46	724.37	29.98	217.17 ₪
779	שפל	517,024.44	518,829.92	1,805.48	24.15	436.02 ₪

לוח חשמל 2 אלקליל - 6 - (0x0)00025058

סוג תעריף	סוג צריכה	קריאה קודמת	קריאה נכחית	סה"כ צריכה בקוט"ש	מחיר לקוט"ש בא"ג	סה"כ לתשלום
			30/06/20	01/06/20	פרטי חשבון עבור תאריכים:	
777	פסגה	416,204.96	417,979.14	1,774.18	37.26	661.06 ₪
778	גבע	121,747.21	122,355.65	608.44	29.98	182.41 ₪
779	שפל	255,157.10	256,708.64	1,551.54	24.15	374.70 ₪

סה"כ לדירה:

פסגה	גבע	שפל	סה"כ	שיא ביקוש
------	-----	-----	------	-----------





סה"כ לדירה:

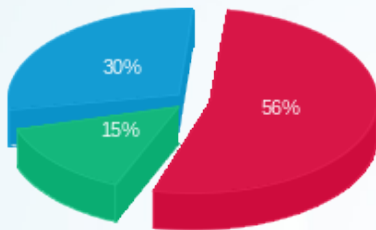
פסגה	גבע	שפל	סה"כ	שיא ביקוש
4,117.10	1,333.60	3,358.09	8,808.79	16.43
₪ 1,534.03	₪ 399.81	₪ 810.98	₪ 2,744.82	

סה"כ צריכה

סה"כ לתשלום

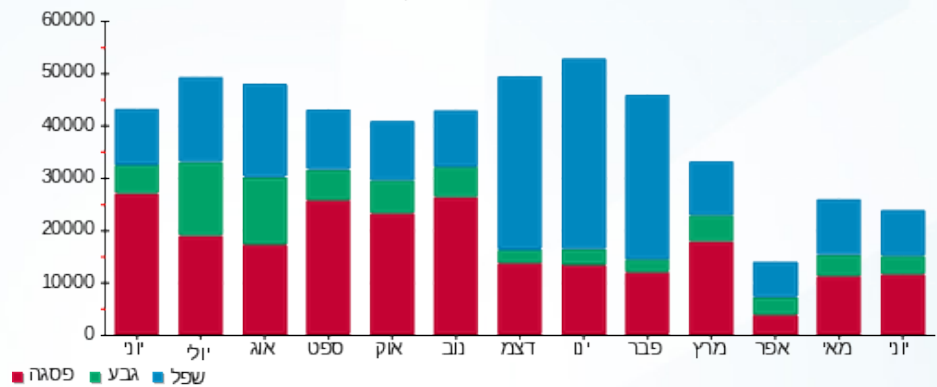
₪ 478.21	תשלום קבוע	
₪ 0.00	תשלום עבור גודל חיבור בKVA (0x0)	
₪ 3,223.03	סה"כ לתשלום	לא כולל מע"מ

התפלגות חיוב בש"ח לפי תעו"ז



- פסגה (₪ 1,534.03)
- גבע (₪ 399.81)
- שפל (₪ 810.98)

הסטוריית צריכה בקוט"ש



02/07/20 תאריך הפקה:
 30/06/20 תאריך קריאה נוכחית:
 01/06/20 תאריך קריאה קודמת:

שם דייר: בניין B - ארמל קומה 3
 שם אתר: מגדלי אור
 תאריך יציאה: 17/06/20

לקוח/ה נכבד/ה, אנו מתכבדים להגיש את חישוב צריכת החשמל לתקופה 01/06/20 - 17/06/20:

רדור קומה 3 - 4 - 00024959 (0x0)

סוג תעריף	סוג צריכה	קריאה קודמת	קריאה נוכחית	סה"כ צריכה בקוט"ש	מחיר לקוט"ש בא"ג	סה"כ לתשלום
פרטי חשבון עבור תאריכים:			01/06/20	17/06/20		
777	פסגה	400,382.63	400,670.57	287.94	37.26	107.29 ₪
778	גבע	132,257.51	132,351.87	94.36	29.98	28.29 ₪
779	שפל	331,052.52	331,302.57	250.05	24.15	60.39 ₪

רדור קומה 3 מ"א - 4 - 00025055 (0x0)

סוג תעריף	סוג צריכה	קריאה קודמת	קריאה נוכחית	סה"כ צריכה בקוט"ש	מחיר לקוט"ש בא"ג	סה"כ לתשלום
פרטי חשבון עבור תאריכים:			01/06/20	17/06/20		
777	פסגה	168,709.10	168,738.81	29.71	37.26	11.07 ₪
778	גבע	101,789.61	101,800.00	10.38	29.98	3.11 ₪
779	שפל	152,567.51	152,586.50	18.99	24.15	4.59 ₪

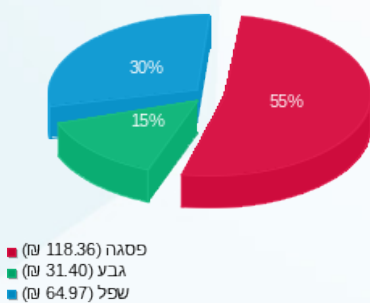
סה"כ לדייר:

פסגה	גבע	שפל	סה"כ	שיא ביקוש
317.65	104.74	269.04	691.42	16.82
118.36 ₪	31.40 ₪	64.97 ₪	214.73 ₪	

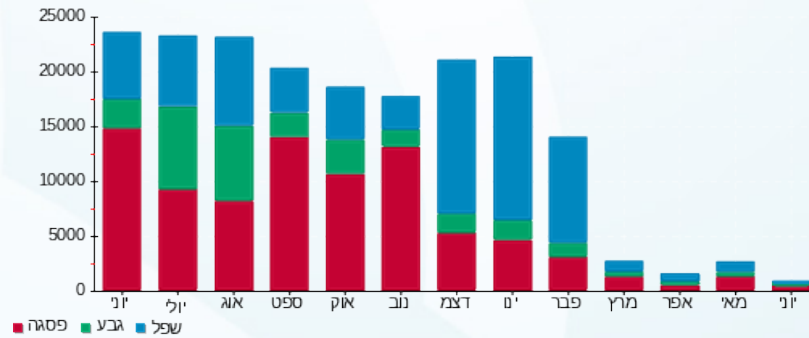
סה"כ צריכה
 סה"כ לתשלום

478.21 ₪	תשלום קבוע	
0.00 ₪	תשלום עבור גודל חיבור בKVA (0x0)	
692.94 ₪	סה"כ לתשלום	לא כולל מע"מ

התפלגות חיוב בש"ח לפי תע"ז



הסטוריית צריכה בקוט"ש





02/07/20

תאריך הפקדה:

שם דייר: בניין B - ד"ר אמודי

30/06/20

תאריך קריאה נוכחית:

שם אתר: מגדלי אור

01/06/20

תאריך קריאה קודמת:

לקוח/ה נכבד/ה, אנו מתכבדים להגיש את חישוב צריכת החשמל לתקופה 01/06/20 - 30/06/20:

ד"ר אמודי - 5 - 00024619 (0x0)

סוג תעריף	סוג צריכה	קריאה קודמת	קריאה נוכחית	סה"כ צריכה בקוט"ש	מחיר לקוט"ש בא"ג	סה"כ לתשלום
פרטי חשבון עבור תאריכים:						
777	פסגה	01/06/20	30/06/20	957.61	37.26	356.80 ₪
778	גבע	22,470.84	22,656.92	186.08	29.98	55.79 ₪
779	שפל	44,453.98	44,589.50	135.52	24.15	32.73 ₪

סה"כ לדייר:

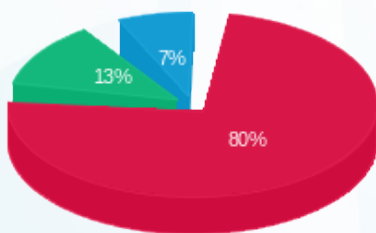
פסגה	גבע	שפל	סה"כ	שיא ביקוש
957.61	186.08	135.52	1,279.21	6.33
356.80 ₪	55.79 ₪	32.73 ₪	445.32 ₪	

סה"כ צריכה

סה"כ לתשלום

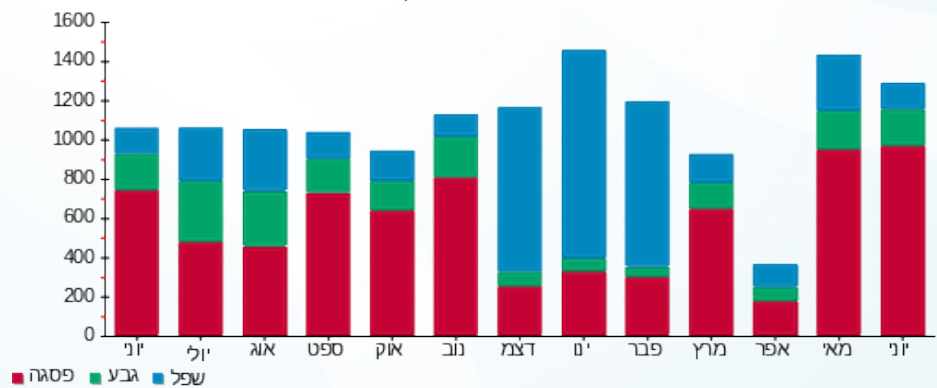
478.21 ₪	תשלום קבוע	
0.00 ₪	תשלום עבור גודל חיבור בKVA (0x0)	
923.53 ₪	סה"כ לתשלום	לא כולל מע"מ

התפלגות חיוב בש"ח לפי תעו"ז



- פסגה (356.80 ₪)
- גבע (55.79 ₪)
- שפל (32.73 ₪)

הסטוריית צריכה בקוט"ש





02/07/20

תאריך הפקדה:

שם דייר: בניין B - וובס פלנט

30/06/20

תאריך קריאה נוכחית:

שם אתר: מגדלי אור

01/06/20

תאריך קריאה קודמת:

לקוח/ה נכבד/ה, אנו מתכבדים להגיש את חישוב צריכת החשמל לתקופה 01/06/20 - 30/06/20:

וובס פלנט - 2 - (0x0)00012732

סוג תעריף	סוג צריכה	קריאה קודמת	קריאה נוכחית	סה"כ צריכה בקוט"ש	מחיר לקוט"ש בא"ג	סה"כ לתשלום
			30/06/20	01/06/20	פרטי חשבון עבור תאריכים:	
777	פסגה	321,976.00	323,954.72	1,978.72	37.26	737.27 ₪
778	גבע	110,048.76	110,169.05	120.29	29.98	36.06 ₪
779	שפל	227,523.78	227,781.10	257.31	24.15	62.14 ₪

וובס פלנט - 5 - (0x0)00025055

סוג תעריף	סוג צריכה	קריאה קודמת	קריאה נוכחית	סה"כ צריכה בקוט"ש	מחיר לקוט"ש בא"ג	סה"כ לתשלום
			30/06/20	01/06/20	פרטי חשבון עבור תאריכים:	
777	פסגה	36,482.54	36,738.76	256.22	37.26	95.47 ₪
778	גבע	11,492.73	11,539.21	46.49	29.98	13.94 ₪
779	שפל	17,732.22	17,856.81	124.59	24.15	30.09 ₪

סה"כ לדירה:

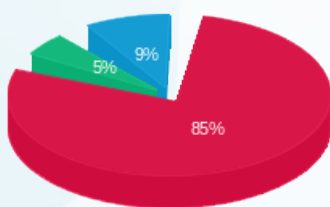
פסגה	גבע	שפל	סה"כ	שיא ביקוש
2,234.94	166.78	381.90	2,783.62	10.40
₪ 832.74	₪ 50.00	₪ 92.23	₪ 974.97	

סה"כ צריכה

סה"כ לתשלום

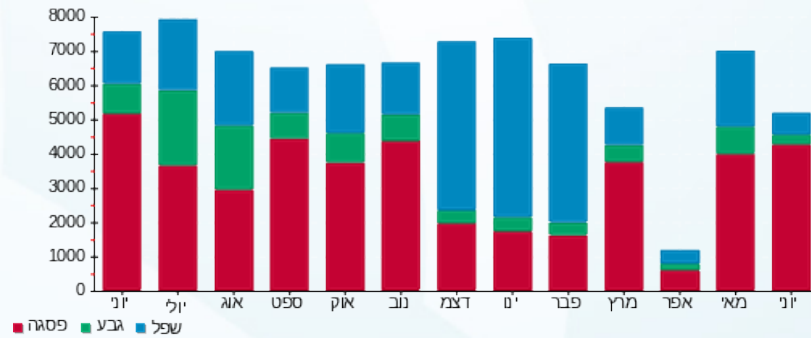
478.21 ₪	תשלום קבוע	
0.00 ₪	תשלום עבור גודל חיבור בKVA (0x0)	
1,453.18 ₪	סה"כ לתשלום	לא כולל מע"מ

התפלגות חיוב בש"ח לפי תע"ז



פסגה (832.74 ₪) 85%
 גבע (50.00 ₪) 9%
 שפל (92.23 ₪) 5%

הסטוריית צריכה בקוט"ש





02/07/20

תאריך הפקה:

שם דייר: בניין B - וונדר ג'י קפה

30/06/20

תאריך קריאה נוכחית:

שם אתר: מגדלי אור

01/06/20

תאריך קריאה קודמת:

לקוח/ה נכבד/ה, אנו מתכבדים להגיש את חישוב צריכת החשמל לתקופה 01/06/20 - 30/06/20:

וונדר ג'י קפה - 4 - (0x0)00025415

סוג תעריף	סוג צריכה	קריאה קודמת	קריאה נוכחית	סה"כ צריכה בקוט"ש	מחיר לקוט"ש בא"ג	סה"כ לתשלום
פרטי חשבון עבור תאריכים:						
777	פסגה	01/06/20	30/06/20	1,981.66	37.26	738.37 ₪
778	גבע	72,539.84	72,806.70	266.86	29.98	80.00 ₪
779	שפל	177,813.30	178,516.08	702.78	24.15	169.72 ₪

סה"כ לדייר:

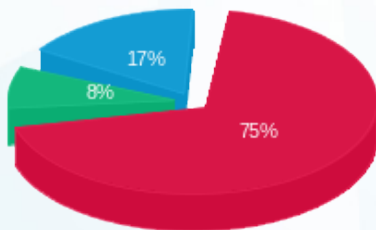
פסגה	גבע	שפל	סה"כ	שיא ביקוש
1,981.66	266.86	702.78	2,951.30	11.95
738.37 ₪	80.00 ₪	169.72 ₪	988.09 ₪	

סה"כ צריכה

סה"כ לתשלום

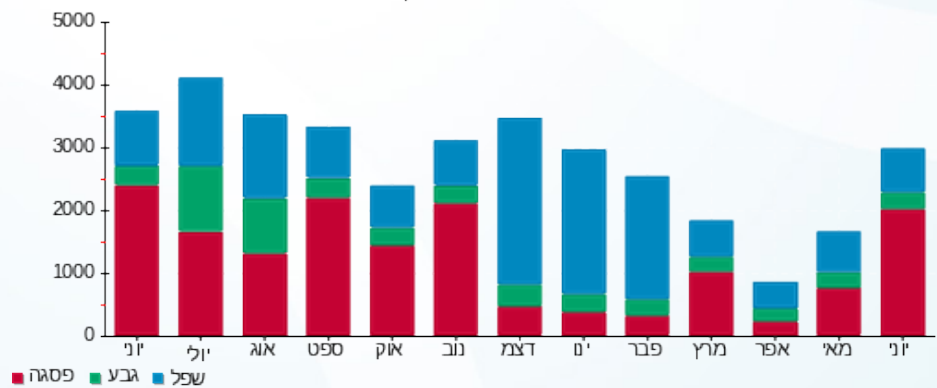
478.21 ₪	תשלום קבוע	
0.00 ₪	תשלום עבור גודל חיבור בKVA (0x0)	
1,466.30 ₪	סה"כ לתשלום	לא כולל מע"מ

התפלגות חיוב בש"ח לפי תעו"ז



- פסגה (738.37 ₪)
- גבע (80.00 ₪)
- שפל (169.72 ₪)

הסטוריית צריכה בקוט"ש



02/07/20 תאריך הפקדה:
 30/06/20 תאריך קריאה נוכחית:
 01/06/20 תאריך קריאה קודמת:

שם דייר: בניין B - חלילית
 שם אתר: מגדלי אור

לקוח/ה נכבד/ה, אנו מתכבדים להגיש את חישוב צריכת החשמל לתקופה 01/06/20 - 30/06/20:

די זד מערכות - 5 - 00024405 (0x0)

סוג תעריף	סוג צריכה	קריאה קודמת	קריאה נוכחית	סה"כ צריכה בקוט"ש	מחיר לקוט"ש בא"ג	סה"כ לתשלום
פרטי חשבון עבור תאריכים:						
777	פסגה	01/06/20	30/06/20	1,478.26	37.26	550.80 ₪
778	גבע	145,112.97	145,639.21	526.24	29.98	157.77 ₪
779	שפל	322,034.48	322,787.09	752.61	24.15	181.75 ₪

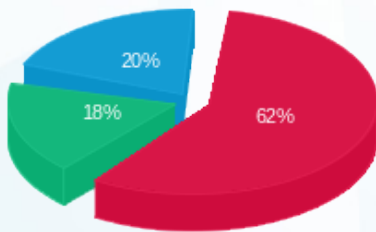
סה"כ לדייר:

פסגה	גבע	שפל	סה"כ	שיא ביקוש
1,478.26	526.24	752.61	2,757.11	8.57
₪ 550.80	₪ 157.77	₪ 181.75	₪ 890.32	

סה"כ צריכה
 סה"כ לתשלום

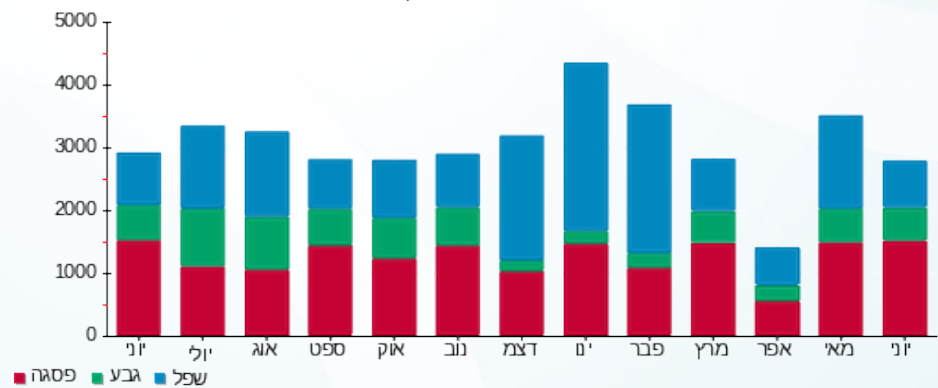
₪ 478.21	תשלום קבוע	
₪ 0.00	תשלום עבור גודל חיבור בKVA (0x0)	
₪ 1,368.53	סה"כ לתשלום	לא כולל מע"מ

התפלגות חיוב בש"ח לפי תעו"ז



פסגה (₪ 550.80)
 גבע (₪ 157.77)
 שפל (₪ 181.75)

הסטוריית צריכה בקוט"ש





02/07/20

תאריך הפקדה:

שם דייר: בניין B - לוולנקסט קומה 11

30/06/20

תאריך קריאה נוכחית:

שם אתר: מגדלי אור

01/06/20

תאריך קריאה קודמת:

לקוח/ה נכבד/ה, אנו מתכבדים להגיש את חישוב צריכת החשמל לתקופה **01/06/20 - 30/06/20**:

לוולנקסט קומה 11 - 5 - 00024960 (0x0)

סוג תעריף	סוג צריכה	קריאה קודמת	קריאה נוכחית	סה"כ צריכה בקוט"ש	מחיר לקוט"ש בא"ג	סה"כ לתשלום
			30/06/20	01/06/20	פרטי חשבון עבור תאריכים:	
777	פסגה	399,793.21	403,109.10	3,315.89	37.26	1,235.50 ₪
778	גבע	160,487.96	160,841.14	353.17	29.98	105.88 ₪
779	שפל	250,100.71	251,125.69	1,024.98	24.15	247.53 ₪

לוולנקסט קומה 11 - 3 - 00024964 (0x0)

סוג תעריף	סוג צריכה	קריאה קודמת	קריאה נוכחית	סה"כ צריכה בקוט"ש	מחיר לקוט"ש בא"ג	סה"כ לתשלום
			30/06/20	01/06/20	פרטי חשבון עבור תאריכים:	
777	פסגה	76,638.23	77,251.97	613.74	37.26	228.68 ₪
778	גבע	35,321.31	35,397.05	75.75	29.98	22.71 ₪
779	שפל	83,771.01	83,980.27	209.26	24.15	50.54 ₪

סה"כ לדייר:

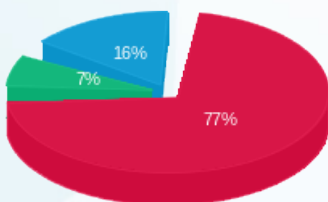
פסגה	גבע	שפל	סה"כ	שיא ביקוש
3,929.62	428.92	1,234.25	5,592.79	15.82
1,464.18 ₪	128.59 ₪	298.07 ₪	1,890.84 ₪	

סה"כ צריכה

סה"כ לתשלום

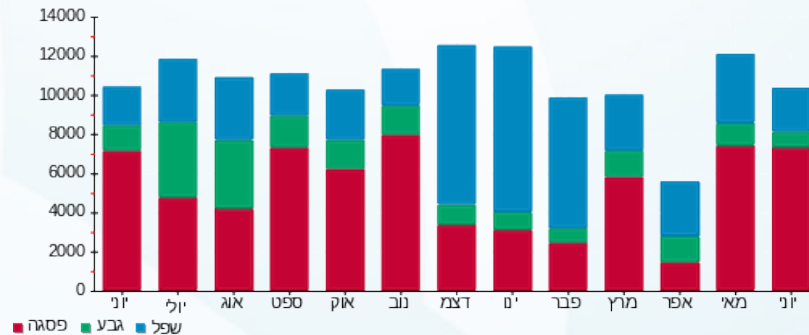
478.21 ₪	תשלום קבוע	
0.00 ₪	תשלום עבור גודל חיבור בKVA (0x0)	
2,369.05 ₪	סה"כ לתשלום	לא כולל מע"מ

התפלגות חיוב בש"ח לפי תע"ז



פסגה (1,464.18 ₪) 77%
 גבע (128.59 ₪) 7%
 שפל (298.07 ₪) 16%

הסטוריית צריכה בקוט"ש



02/07/20 תאריך הפקה:
 30/06/20 תאריך קריאה נוכחית:
 01/06/20 תאריך קריאה קודמת:

שם דייר: בניין B - לייף טרי מרקטינג
 שם אתר: מגדלי אור

לקוח/ה נכבד/ה, אנו מתכבדים להגיש את חישוב צריכת החשמל לתקופה 01/06/20 - 30/06/20:

לייף טרי מרקטינג קומה 6 - 5 - 00024972(0x0)

סוג תעריף	סוג צריכה	קריאה קודמת	קריאה נוכחית	סה"כ צריכה בקוט"ש	מחיר לקוט"ש בא"ג	סה"כ לתשלום
			30/06/20	01/06/20	פרטי חשבון עבור תאריכים:	
777	פסגה	72,223.59	72,837.76	614.17	37.26	228.84 ₪
778	גבע	40,213.86	40,352.84	138.98	29.98	41.67 ₪
779	שפל	65,521.51	65,848.52	327.01	24.15	78.97 ₪

מ"א לייף טרי מרקטינג קומה 6 - 4 - 00025058(0x0)

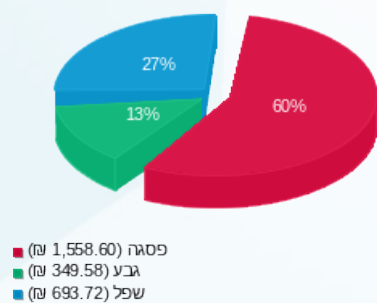
סוג תעריף	סוג צריכה	קריאה קודמת	קריאה נוכחית	סה"כ צריכה בקוט"ש	מחיר לקוט"ש בא"ג	סה"כ לתשלום
			30/06/20	01/06/20	פרטי חשבון עבור תאריכים:	
777	פסגה	566,703.21	570,272.08	3,568.87	37.26	1,329.76 ₪
778	גבע	275,821.71	276,848.77	1,027.06	29.98	307.91 ₪
779	שפל	471,243.34	473,788.86	2,545.52	24.15	614.74 ₪

סה"כ לדירה:

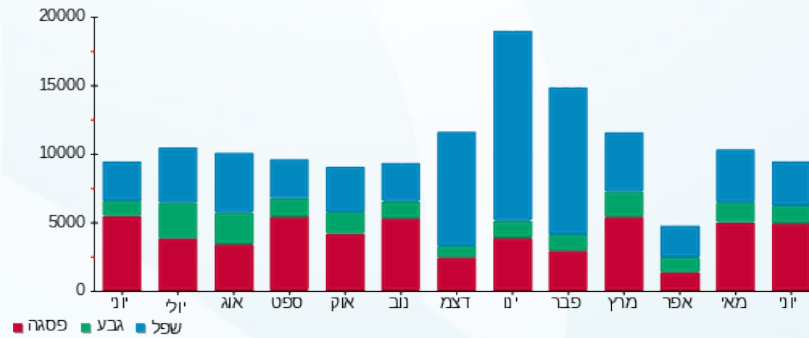
פסגה	גבע	שפל	סה"כ	שיא ביקוש
4,183.04	1,166.03	2,872.53	8,221.60	15.82
₪ 1,558.60	₪ 349.58	₪ 693.72	₪ 2,601.89	

478.21 ₪	תשלום קבוע	
0.00 ₪	תשלום עבור גודל חיבור בKVA (0x0)	
3,080.10 ₪	סה"כ לתשלום	לא כולל מע"מ

התפלגות חיוב בש"ח לפי תע"ז



הסטוריית צריכה בקוט"ש





02/07/20

תאריך הפקה:

שם דייר: בניין B - מעבדת רדיון

30/06/20

תאריך קריאה נוכחית:

שם אתר: מגדלי אור

01/06/20

תאריך קריאה קודמת:

לקוח/ה נכבד/ה, אנו מתכבדים להגיש את חישוב צריכת החשמל לתקופה 01/06/20 - 30/06/20:

מעבדת רדיון 1 - 00024405(0x0)

סוג תעריף	סוג צריכה	קריאה קודמת	קריאה נוכחית	סה"כ צריכה בקוט"ש	מחיר לקוט"ש בא"ג	סה"כ לתשלום
		01/06/20	30/06/20			פרטי חשבון עבור תאריכים:
777	פסגה	619,974.36	630,520.80	10,546.44	37.26	3,929.61 ₪
778	גבע	369,248.82	371,799.03	2,550.21	29.98	764.55 ₪
779	שפל	263,095.89	268,053.68	4,957.80	24.15	1,197.31 ₪

סה"כ לדייר:

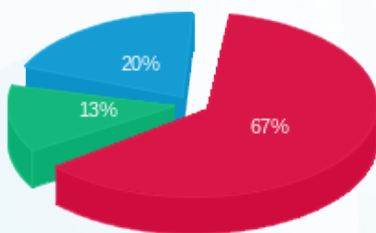
פסגה	גבע	שפל	סה"כ	שיא ביקוש
10,546.44	2,550.21	4,957.80	18,054.45	43.65
3,929.61 ₪	764.55 ₪	1,197.31 ₪	5,891.47 ₪	

סה"כ צריכה

סה"כ לתשלום

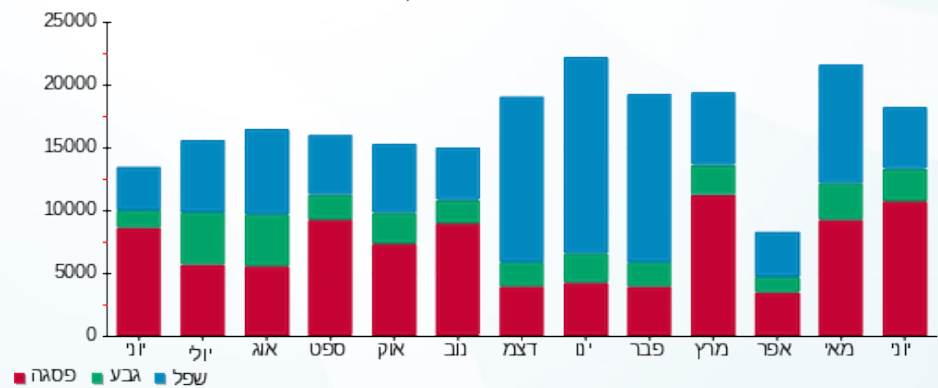
478.21 ₪	תשלום קבוע	
0.00 ₪	תשלום עבור גודל חיבור בKVA (0x0)	
6,369.68 ₪	סה"כ לתשלום	לא כולל מע"מ

התפלגות חיוב בש"ח לפי תעו"ז



■ פסגה (3,929.61 ₪)
 ■ גבע (764.55 ₪)
 ■ שפל (1,197.31 ₪)

הסטוריית צריכה בקוט"ש





02/07/20 תאריך הפקה:
 30/06/20 תאריך קריאה נוכחית:
 01/06/20 תאריך קריאה קודמת:

שם דייר: בניין B - מקאפי קומה 4
 שם אתר: מגדלי אור

לקוח/ה נכבד/ה, אנו מתכבדים להגיש את חישוב צריכת החשמל לתקופה 01/06/20 - 30/06/20:

מקאפי קומה 4 - 4 - 00024619 (0x0)

סה"כ לתשלום	מחיר לקוט"ש בא"ג	סה"כ צריכה בקוט"ש	קריאה נוכחית	קריאה קודמת	סוג צריכה	סוג תעריף
			30/06/20	01/06/20	פרטי חשבון עבור תאריכים:	
28.06 ₪	37.26	75.30	46,688.60	46,613.30	פסגה	777
5.13 ₪	29.98	17.11	10,992.76	10,975.65	גבע	778
10.48 ₪	24.15	43.38	32,850.66	32,807.28	שפל	779

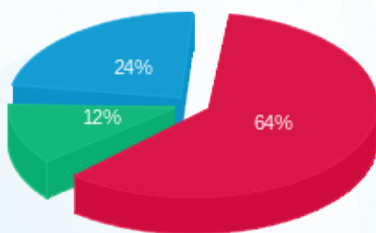
סה"כ לדייר:

שיא ביקוש	סה"כ	שפל	גבע	פסגה
1.46	135.79	43.38	17.11	75.30
	43.66 ₪	10.48 ₪	5.13 ₪	28.06 ₪

סה"כ צריכה
 סה"כ לתשלום

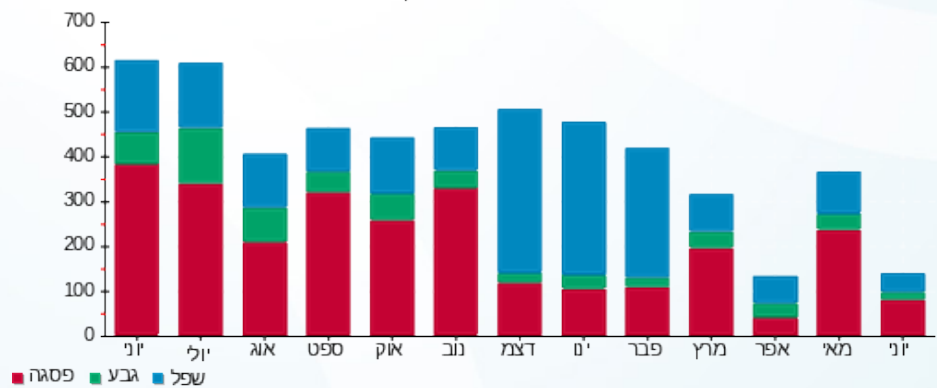
478.21 ₪	תשלום קבוע	
0.00 ₪	תשלום עבור גודל חיבור בKVA (0x0)	
521.87 ₪	סה"כ לתשלום	לא כולל מע"מ

התפלגות חיוב בש"ח לפי תעו"ז



■ פסגה (28.06 ₪)
 ■ גבע (5.13 ₪)
 ■ שפל (10.48 ₪)

הסטוריית צריכה בקוט"ש





02/07/20

תאריך הפקדה:

שם דייר: בניין B - מקאפי קומה 7

30/06/20

תאריך קריאה נוכחית:

שם אתר: מגדלי אור

01/06/20

תאריך קריאה קודמת:

לקוח/ה נכבד/ה, אנו מתכבדים להגיש את חישוב צריכת החשמל לתקופה **01/06/20 - 30/06/20**:

בניין B - מקאפי קומה 7 - מ"א - 4 - (0x0)00025042

סוג תעריף	סוג צריכה	קריאה קודמת	קריאה נוכחית	סה"כ צריכה בקוט"ש	מחיר לקוט"ש בא"ג	סה"כ לתשלום
			30/06/20	01/06/20	פרטי חשבון עבור תאריכים:	
777	פסגה	20,243.17	20,813.57	570.40	37.26	212.53 ₪
778	גבע	10,507.94	10,718.59	210.65	29.98	63.15 ₪
779	שפל	36,454.50	36,994.00	539.51	24.15	130.29 ₪

בניין B - מקאפי קומה 7 - 8 - (0x0)00025058

סוג תעריף	סוג צריכה	קריאה קודמת	קריאה נוכחית	סה"כ צריכה בקוט"ש	מחיר לקוט"ש בא"ג	סה"כ לתשלום
			30/06/20	01/06/20	פרטי חשבון עבור תאריכים:	
777	פסגה	13,539.53	21,997.29	8,457.76	37.26	3,151.36 ₪
778	גבע	7,155.45	10,240.86	3,085.41	29.98	925.01 ₪
779	שפל	16,597.88	24,432.79	7,834.91	24.15	1,892.13 ₪

סה"כ לדירה:

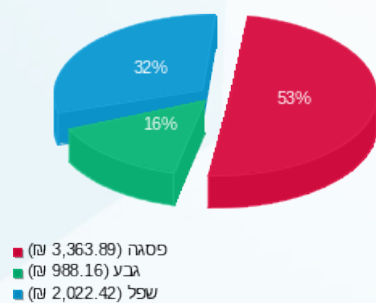
פסגה	גבע	שפל	סה"כ	שיא ביקוש
9,028.15	3,296.06	8,374.41	20,698.63	31.05
₪ 3,363.89	₪ 988.16	₪ 2,022.42	₪ 6,374.47	

סה"כ צריכה

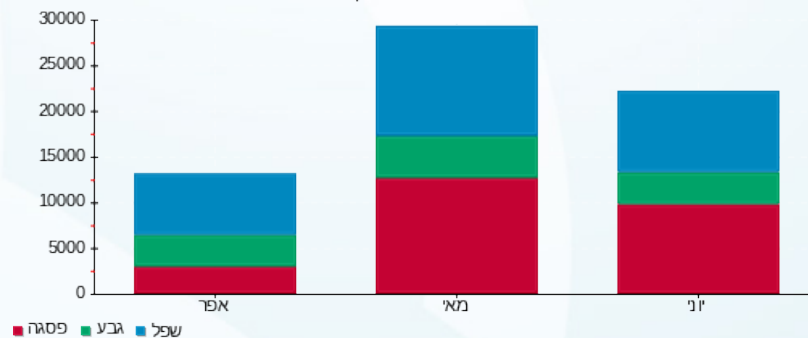
סה"כ לתשלום

478.21 ₪	תשלום קבוע	
0.00 ₪	תשלום עבור גודל חיבור בKVA (0x0)	
6,852.68 ₪	סה"כ לתשלום	לא כולל מע"מ

התפלגות חיוב בש"ח לפי תע"ז



הסטוריית צריכה בקוט"ש



02/07/20 תאריך הפקה:
 30/06/20 תאריך קריאה נוכחית:
 01/06/20 תאריך קריאה קודמת:

שם דייר: בניין B - נ.פ אלייב בע"מ קומה 4
 שם אתר: מגדלי אור

לקוח/ה נכבד/ה, אנו מתכבדים להגיש את חישוב צריכת החשמל לתקופה 01/06/20 - 30/06/20:

בניין B - נ.פ אלייב בע"מ קומה 4 - 3 - 00024619 (0x0)

סוג תעריף	סוג צריכה	קריאה קודמת	קריאה נוכחית	סה"כ צריכה בקוט"ש	מחיר לקוט"ש בא"ג	סה"כ לתשלום
פרטי חשבון עבור תאריכים:						
777	פסגה	01/06/20	30/06/20	423.68	37.26	157.86 ₪
778	גבע	4,830.81	4,851.60	20.78	29.98	6.23 ₪
779	שפל	15,681.70	15,726.17	44.47	24.15	10.74 ₪

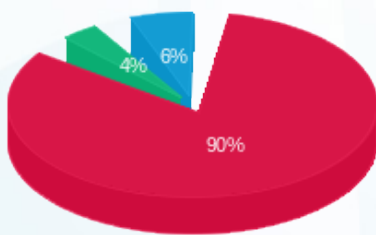
סה"כ לדייר:

פסגה	גבע	שפל	סה"כ	שיא ביקוש
423.68	20.78	44.47	488.93	2.70
157.86 ₪	6.23 ₪	10.74 ₪	174.83 ₪	

סה"כ צריכה
 סה"כ לתשלום

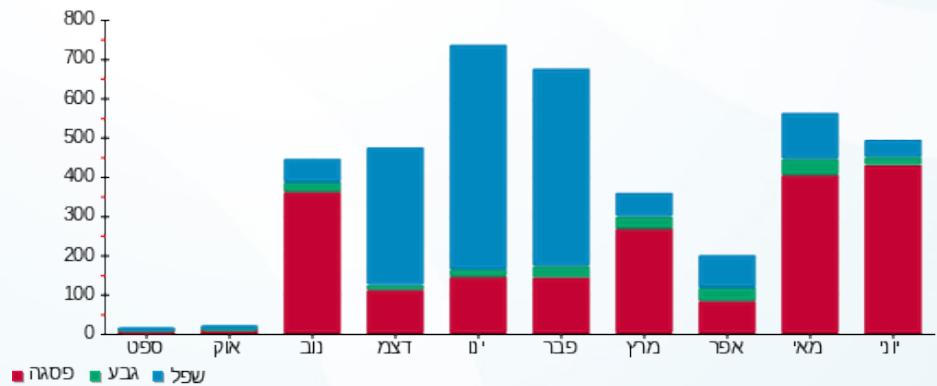
478.21 ₪	תשלום קבוע	
0.00 ₪	תשלום עבור גודל חיבור בKVA (0x0)	
653.04 ₪	סה"כ לתשלום	לא כולל מע"מ

התפלגות חיוב בש"ח לפי תעו"ז



■ פסגה (157.86 ₪)
 ■ גבע (6.23 ₪)
 ■ שפל (10.74 ₪)

הסטוריית צריכה בקוט"ש





02/07/20

תאריך הפקה:

שם דייר: בניין B - ניסקו חנות

30/06/20

תאריך קריאה נוכחית:

שם אתר: מגדלי אור

01/06/20

תאריך קריאה קודמת:

לקוח/ה נכבד/ה, אנו מתכבדים להגיש את חישוב צריכת החשמל לתקופה 01/06/20 - 30/06/20:

ניסקו חנות - 2 - 00025415 (0x0)

סוג תעריף	סוג צריכה	קריאה קודמת	קריאה נוכחית	סה"כ צריכה בקוט"ש	מחיר לקוט"ש בא"ג	סה"כ לתשלום
פרטי חשבון עבור תאריכים:						
777	פסגה	01/06/20	30/06/20	5,976.63	37.26	2,226.89 ₪
778	גבע	253,142.35	254,089.13	946.78	29.98	283.85 ₪
779	שפל	528,467.87	529,809.96	1,342.08	24.15	324.11 ₪

סה"כ לדייר:

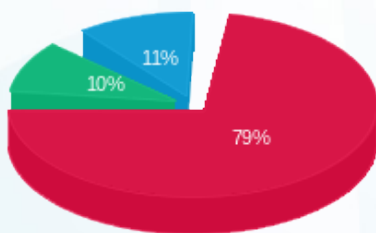
פסגה	גבע	שפל	סה"כ	שיא ביקוש
5,976.63	946.78	1,342.08	8,265.50	34.39
2,226.89 ₪	283.85 ₪	324.11 ₪	2,834.85 ₪	

סה"כ צריכה

סה"כ לתשלום

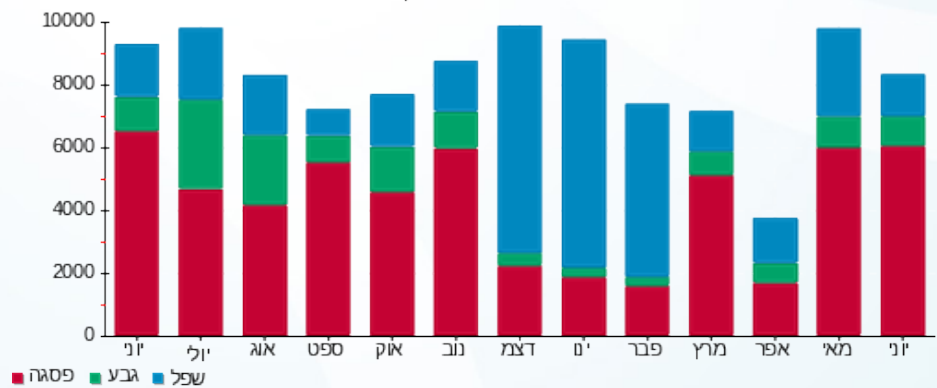
478.21 ₪	תשלום קבוע	
0.00 ₪	תשלום עבור גודל חיבור בKVA (0x0)	
3,313.06 ₪	סה"כ לתשלום	לא כולל מע"מ

התפלגות חיוב בש"ח לפי תע"ז



- פסגה (2,226.89 ₪) - 79%
- גבע (283.85 ₪) - 10%
- שפל (324.11 ₪) - 11%

הסטוריית צריכה בקוט"ש



02/07/20 תאריך הפקה:
 30/06/20 תאריך קריאה נוכחית:
 01/06/20 תאריך קריאה קודמת:

שם דייר: בניין B - ניסקו משרדים
 שם אתר: מגדלי אור

לקוח/ה נכבד/ה, אנו מתכבדים להגיש את חישוב צריכת החשמל לתקופה 01/06/20 - 30/06/20:

ניסקו משרדים - 1 - 00025415 (0x0)

סוג תעריף	סוג צריכה	קריאה קודמת	קריאה נוכחית	סה"כ צריכה בקוט"ש	מחיר לקוט"ש בא"ג	סה"כ לתשלום
פרטי חשבון עבור תאריכים:						
777	פסגה	01/06/20	30/06/20	1,087.98	37.26	405.38 ₪
778	גבע	30,347.87	30,500.39	152.52	29.98	45.72 ₪
779	שפל	75,964.91	76,157.68	192.77	24.15	46.55 ₪

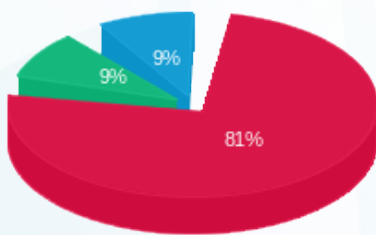
סה"כ לדייר:

פסגה	גבע	שפל	סה"כ	שיא ביקוש
1,087.98	152.52	192.77	1,433.27	5.35
405.38 ₪	45.72 ₪	46.55 ₪	497.66 ₪	

סה"כ צריכה
 סה"כ לתשלום

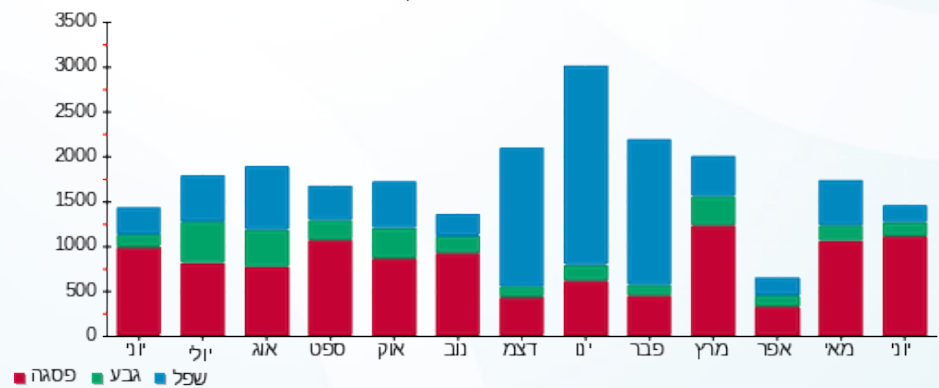
478.21 ₪	תשלום קבוע	
0.00 ₪	תשלום עבור גודל חיבור בKVA (0x0)	
975.87 ₪	סה"כ לתשלום	לא כולל מע"מ

התפלגות חיוב בש"ח לפי תע"ז



פסגה (405.38 ₪) 81%
 גבע (45.72 ₪) 9%
 שפל (46.55 ₪) 9%

הסטוריית צריכה בקוט"ש





02/07/20 תאריך הפקה:
 30/06/20 תאריך קריאה נוכחית:
 01/06/20 תאריך קריאה קודמת:

שם דייר: בניין B - סול אנד פפר קומת קרקע 4
 שם אתר: מגדלי אור

לקוח/ה נכבד/ה, אנו מתכבדים להגיש את חישוב צריכת החשמל לתקופה 01/06/20 - 30/06/20:

סול אנד פפר קומת קרקע 4 - 4 - 00024405(0x0)

סוג תעריף	סוג צריכה	קריאה קודמת	קריאה נוכחית	סה"כ צריכה בקוט"ש	מחיר לקוט"ש בא"ג	סה"כ לתשלום
פרטי חשבון עבור תאריכים:						
777	פסגה	01/06/20	30/06/20	482.32	37.26	179.71 ₪
778	גבע	208,886.55	208,963.01	76.45	29.98	22.92 ₪
779	שפל	455,624.90	455,818.98	194.08	24.15	46.87 ₪

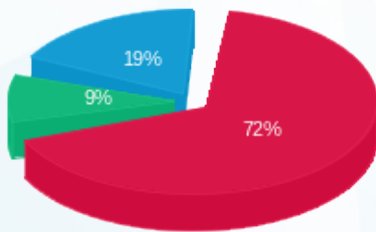
סה"כ לדייר:

פסגה	גבע	שפל	סה"כ	שיא ביקוש
482.32	76.45	194.08	752.85	2.65
179.71 ₪	22.92 ₪	46.87 ₪	249.50 ₪	

סה"כ צריכה
 סה"כ לתשלום

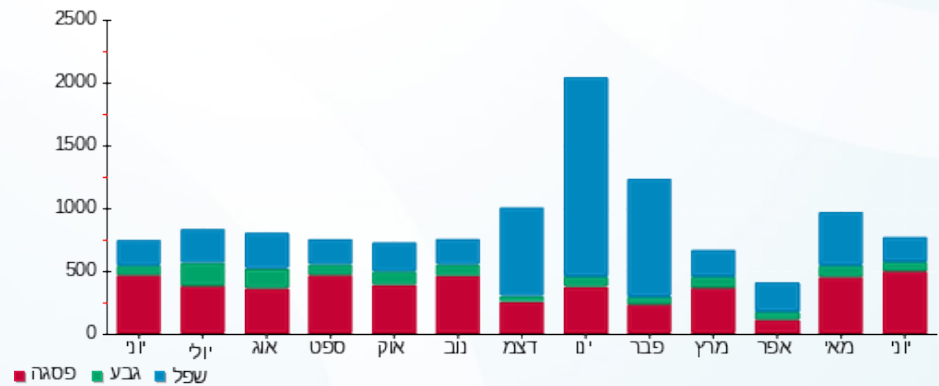
478.21 ₪	תשלום קבוע	
0.00 ₪	תשלום עבור גודל חיבור בKVA (0x0)	
727.71 ₪	סה"כ לתשלום	לא כולל מע"מ

התפלגות חיוב בש"ח לפי תעו"ז



■ פסגה (179.71 ₪)
 ■ גבע (22.92 ₪)
 ■ שפל (46.87 ₪)

הסטוריית צריכה בקוט"ש





02/07/20 תאריך הפקה:
 30/06/20 תאריך קריאה נכחית:
 01/06/20 תאריך קריאה קודמת:

שם דייר: בנין B - פודמייקרוס
שם אתר: מגדלי אור

לקוח/ה נכבד/ה, אנו מתכבדים להגיש את חישוב צריכת החשמל לתקופה 01/06/20 - 30/06/20:

פודמייקרוס - 2 - (0x0)00024405

סוג תעריף	סוג צריכה	קריאה קודמת	קריאה נכחית	סה"כ צריכה בקוט"ש	מחיר לקוט"ש בא"ג	סה"כ לתשלום
פרטי חשבון עבור תאריכים:			30/06/20	01/06/20		
777	פסגה	1,053,034.14	1,058,410.41	5,376.26	37.26	2,003.20 ₪
778	גבע	575,790.42	576,430.65	640.24	29.98	191.94 ₪
779	שפל	491,520.54	493,178.47	1,657.94	24.15	400.39 ₪

מעלית מסעדת 7 - (0x0)00024405 - LIV

סוג תעריף	סוג צריכה	קריאה קודמת	קריאה נכחית	סה"כ צריכה בקוט"ש	מחיר לקוט"ש בא"ג	סה"כ לתשלום
פרטי חשבון עבור תאריכים:			30/06/20	01/06/20		
777	פסגה	25,591.67	25,654.40	62.73	37.26	23.37 ₪
778	גבע	9,227.94	9,244.89	16.96	29.98	5.08 ₪
779	שפל	16,881.58	16,925.66	44.08	24.15	10.65 ₪

מפוח ליו 4 - (0x0)00024965 - LIV

סוג תעריף	סוג צריכה	קריאה קודמת	קריאה נכחית	סה"כ צריכה בקוט"ש	מחיר לקוט"ש בא"ג	סה"כ לתשלום
פרטי חשבון עבור תאריכים:			30/06/20	01/06/20		
777	פסגה	50,606.48	50,612.32	5.85	37.26	2.18 ₪
778	גבע	26,281.24	26,281.16	-0.07	29.98	-0.02 ₪
779	שפל	16,793.54	16,793.29	-0.25	24.15	-0.06 ₪

סה"כ לדייר:

פסגה	גבע	שפל	סה"כ	שיא ביקוש
5,444.84	657.12	1,701.76	7,803.72	34.98
2,028.75 ₪	197.00 ₪	410.98 ₪	2,636.73 ₪	

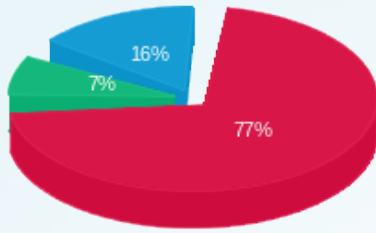
סה"כ צריכה
 סה"כ לתשלום

478.21 ₪	תשלום קבוע	
0.00 ₪	תשלום עבור גודל חיבור בKVA (0x0)	
3,114.94 ₪	סה"כ לתשלום	לא כולל מע"מ



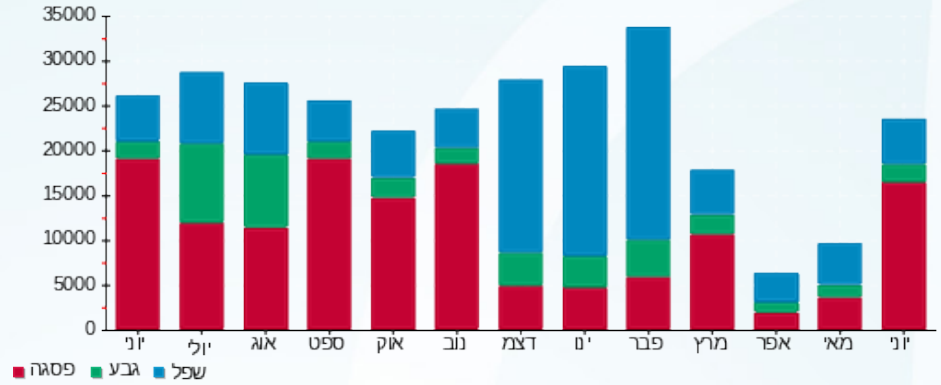


התפלגות חיוב בש"ח לפי תעו"ז



■ פסגה (ש"ח 2,028.75)
■ גבע (ש"ח 197.00)
■ שפל (ש"ח 410.98)

הסטוריית צריכה בקוט"ש





02/07/20 תאריך הפקה:
 30/06/20 תאריך קריאה נוכחית:
 01/06/20 תאריך קריאה קודמת:

שם דייר: בניין B - רדור 1 קומה 11
 שם אתר: מגדלי אור

לקוח/ה נכבד/ה, אנו מתכבדים להגיש את חישוב צריכת החשמל לתקופה 01/06/20 - 30/06/20:

בניין B - רדור קומה 11 - 4 - 00024960(0x0)

סוג תעריף	סוג צריכה	קריאה קודמת	קריאה נוכחית	סה"כ צריכה בקוט"ש	מחיר לקוט"ש בא"ג	סה"כ לתשלום
פרטי חשבון עבור תאריכים:			01/06/20	30/06/20		
777	פסגה	297,547.39	297,607.25	59.85	37.26	22.30 ₪
778	גבע	127,789.66	127,802.56	12.90	29.98	3.87 ₪
779	שפל	179,533.02	179,564.49	31.47	24.15	7.60 ₪

בניין B - רדור קומה 11 - 2 - 00024964(0x0)

סוג תעריף	סוג צריכה	קריאה קודמת	קריאה נוכחית	סה"כ צריכה בקוט"ש	מחיר לקוט"ש בא"ג	סה"כ לתשלום
פרטי חשבון עבור תאריכים:			01/06/20	30/06/20		
777	פסגה	51,426.24	51,910.61	484.37	37.26	180.48 ₪
778	גבע	22,327.97	22,507.52	179.55	29.98	53.83 ₪
779	שפל	24,948.84	25,268.29	319.45	24.15	77.15 ₪

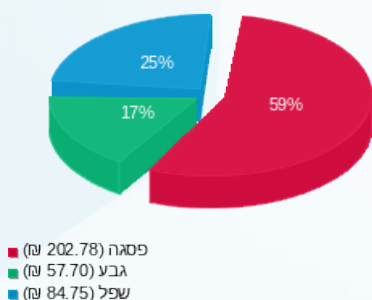
סה"כ לדירה:

פסגה	גבע	שפל	סה"כ	שיא ביקוש
544.22	192.45	350.92	1,087.59	7.29
202.78 ₪	57.70 ₪	84.75 ₪	345.22 ₪	

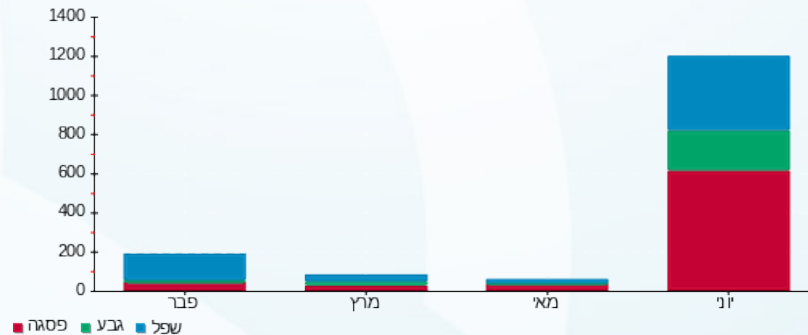
סה"כ צריכה
 סה"כ לתשלום

478.21 ₪	תשלום קבוע	
0.00 ₪	תשלום עבור גודל חיבור בKVA (0x0)	
823.43 ₪	סה"כ לתשלום	לא כולל מע"מ

התפלגות חיוב בש"ח לפי תע"ז



הסטוריית צריכה בקוט"ש





02/07/20

תאריך הפקה:

שם דייר: בניין B - רדור 1 קומה 4

30/06/20

תאריך קריאה נוכחית:

שם אתר: מגדלי אור

01/06/20

תאריך קריאה קודמת:

לקוח/ה נכבד/ה, אנו מתכבדים להגיש את חישוב צריכת החשמל לתקופה 01/06/20 - 30/06/20:

רד וור קומה 4 - 7 - 00024959 (0x0)

סוג תעריף	סוג צריכה	קריאה קודמת	קריאה נוכחית	סה"כ צריכה בקוט"ש	מחיר לקוט"ש בא"ג	סה"כ לתשלום
		01/06/20	30/06/20			
777	פסגה	56,305.47	57,517.31	1,211.84	37.26	451.53 ₪
778	גבע	23,273.85	23,564.55	290.70	29.98	87.15 ₪
779	שפל	79,182.03	79,918.78	736.75	24.15	177.93 ₪

סה"כ לדייר:

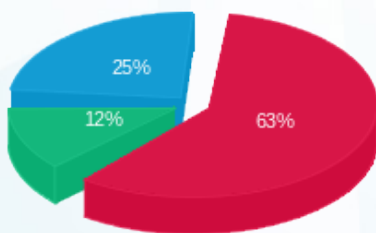
פסגה	גבע	שפל	סה"כ	שיא ביקוש
1,211.84	290.70	736.75	2,239.29	6.78
₪ 451.53	₪ 87.15	₪ 177.93	₪ 716.61	

סה"כ צריכה

סה"כ לתשלום

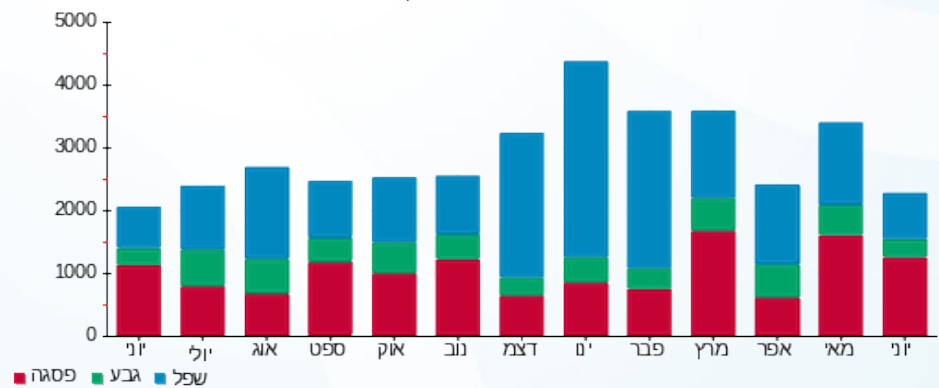
₪ 478.21	תשלום קבוע	
₪ 0.00	תשלום עבור גודל חיבור בKVA (0x0)	
₪ 1,194.82	סה"כ לתשלום	לא כולל מע"מ

התפלגות חיוב בש"ח לפי תעו"ז



- פסגה (₪ 451.53)
- גבע (₪ 87.15)
- שפל (₪ 177.93)

הסטוריית צריכה בקוט"ש



- פסגה
- גבע
- שפל



02/07/20 תאריך הפקה:
 30/06/20 תאריך קריאה נוכחית:
 01/06/20 תאריך קריאה קודמת:

שם דייר: בנין B - רדור 2 קומה 11
 שם אתר: מגדלי אור

לקוח/ה נכבד/ה, אנו מתכבדים להגיש את חישוב צריכת החשמל לתקופה 01/06/20 - 30/06/20:

בנין B - רדור 2 קומה 11 - 8 - 00024960(0x0)

סה"כ לתשלום	מחיר לקוט"ש בא"ג	סה"כ צריכה בקוט"ש	קריאה נוכחית	קריאה קודמת	סוג צריכה	סוג תעריף
			30/06/20	01/06/20	פרטי חשבון עבור תאריכים:	
0.00 ₪	37.26	0.00	97,682.73	97,682.73	פסגה	777
0.00 ₪	29.98	0.00	28,427.62	28,427.62	גבע	778
0.00 ₪	24.15	0.00	58,441.82	58,441.82	שפל	779

סה"כ לדייר:

שיא ביקוש	סה"כ	שפל	גבע	פסגה
	0.00	0.00	0.00	0.00
	0.00 ₪	0.00 ₪	0.00 ₪	0.00 ₪

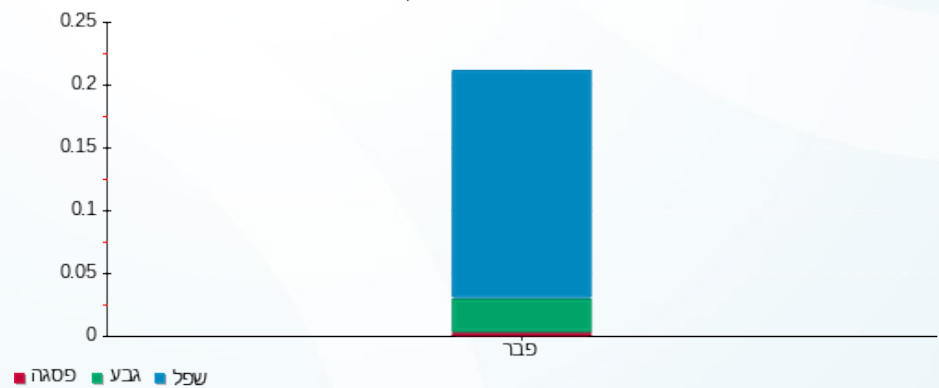
סה"כ צריכה
 סה"כ לתשלום

478.21 ₪	תשלום קבוע	
0.00 ₪	תשלום עבור גודל חיבור בKVA (0x0)	
478.21 ₪	סה"כ לתשלום	לא כולל מע"מ

התפלגות חיוב בש"ח לפי תעו"ז

פסגה (0.00 ₪)
 גבע (0.00 ₪)
 שפל (0.00 ₪)

הסטוריית צריכה בקוט"ש





02/07/20

תאריך הפקדה:

שם דייר: בניין B - רדור 2 קומה 4

30/06/20

תאריך קריאה נוכחית:

שם אתר: מגדלי אור

01/06/20

תאריך קריאה קודמת:

לקוח/ה נכבד/ה, אנו מתכבדים להגיש את חישוב צריכת החשמל לתקופה **01/06/20 - 30/06/20**:

רדור קומה 4 - 3 - 00024959 (0x0)

סוג תעריף	סוג צריכה	קריאה קודמת	קריאה נוכחית	סה"כ צריכה בקוט"ש	מחיר לקוט"ש בא"ג	סה"כ לתשלום
			30/06/20	01/06/20	פרטי חשבון עבור תאריכים:	
777	פסגה	131,369.17	133,836.97	2,467.81	37.26	919.50 ₪
778	גבע	46,388.91	46,814.24	425.33	29.98	127.51 ₪
779	שפל	136,494.81	137,623.31	1,128.50	24.15	272.53 ₪

רדור קומה 4 מ"א - 6 - 00024972 (0x0)

סוג תעריף	סוג צריכה	קריאה קודמת	קריאה נוכחית	סה"כ צריכה בקוט"ש	מחיר לקוט"ש בא"ג	סה"כ לתשלום
			30/06/20	01/06/20	פרטי חשבון עבור תאריכים:	
777	פסגה	80,843.77	81,540.98	697.21	37.26	259.78 ₪
778	גבע	47,783.93	47,940.52	156.59	29.98	46.94 ₪
779	שפל	92,441.25	92,820.06	378.81	24.15	91.48 ₪

סה"כ לדירה:

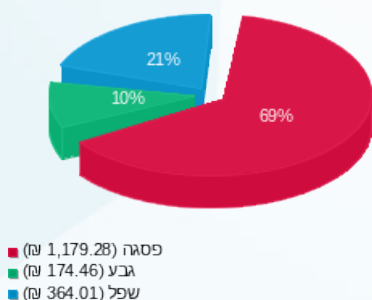
פסגה	גבע	שפל	סה"כ	שיא ביקוש
3,165.01	581.92	1,507.30	5,254.23	10.86
₪ 1,179.28	₪ 174.46	₪ 364.01	₪ 1,717.76	

סה"כ צריכה

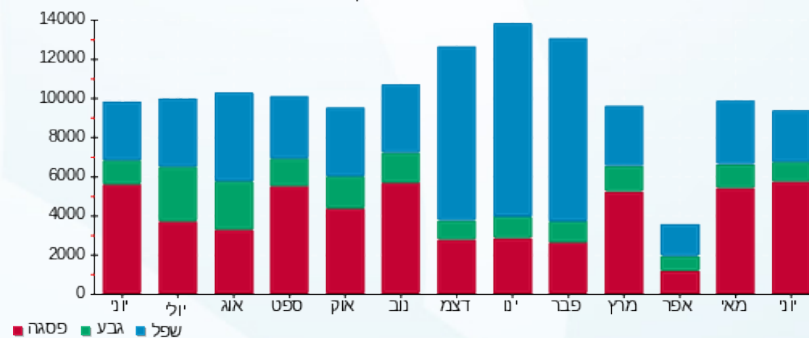
סה"כ לתשלום

₪ 478.21	תשלום קבוע	
₪ 0.00	תשלום עבור גודל חיבור בKVA (0x0)	
₪ 2,195.97	סה"כ לתשלום	לא כולל מע"מ

התפלגות חיוב בש"ח לפי תע"ז



הסטוריית צריכה בקוט"ש





02/07/20

תאריך הפקדה:

שם דייר: בניין B - רדור קומה 2

30/06/20

תאריך קריאה נוכחית:

שם אתר: מגדלי אור

01/06/20

תאריך קריאה קודמת:

לקוח/ה נכבד/ה, אנו מתכבדים להגיש את חישוב צריכת החשמל לתקופה **01/06/20 - 30/06/20**:

רדור ראשי - 8 - 00012732 (0x0)

סוג תעריף	סוג צריכה	קריאה קודמת	קריאה נוכחית	סה"כ צריכה בקוט"ש	מחיר לקוט"ש בא"ג	סה"כ לתשלום
			30/06/20	01/06/20	פרטי חשבון עבור תאריכים:	
777	פסגה	1,301,268.00	1,307,838.43	6,570.43	37.26	2,448.14 ₪
778	גבע	631,687.76	632,931.28	1,243.53	29.98	372.81 ₪
779	שפל	1,194,256.43	1,197,399.02	3,142.60	24.15	758.94 ₪

ראשי מ"א רדור - 1 - 00025055 (0x0)

סוג תעריף	סוג צריכה	קריאה קודמת	קריאה נוכחית	סה"כ צריכה בקוט"ש	מחיר לקוט"ש בא"ג	סה"כ לתשלום
			30/06/20	01/06/20	פרטי חשבון עבור תאריכים:	
777	פסגה	418,221.96	421,329.87	3,107.91	37.26	1,158.01 ₪
778	גבע	167,304.12	167,828.12	524.00	29.98	157.10 ₪
779	שפל	295,067.64	296,398.30	1,330.66	24.15	321.35 ₪

סה"כ לדירה:

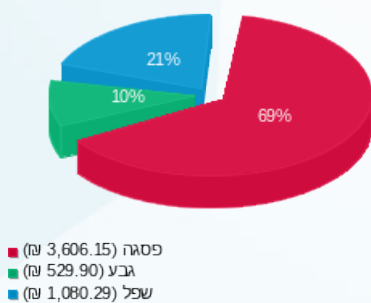
פסגה	גבע	שפל	סה"כ	שיא ביקוש
9,678.34	1,767.53	4,473.26	15,919.12	28.28
₪ 3,606.15	₪ 529.90	₪ 1,080.29	₪ 5,216.34	

סה"כ צריכה

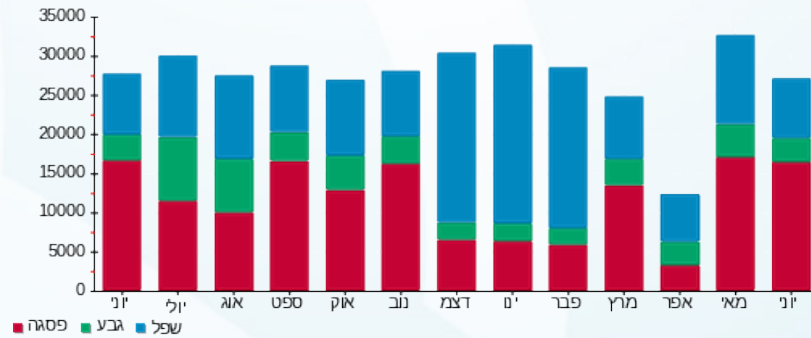
סה"כ לתשלום

478.21 ₪	תשלום קבוע	
0.00 ₪	תשלום עבור גודל חיבור בKVA (0x0)	
5,694.55 ₪	סה"כ לתשלום	לא כולל מע"מ

התפלגות חיוב בש"ח לפי תע"ז



הסטוריית צריכה בקוט"ש





02/07/20 תאריך הפקה:
 30/06/20 תאריך קריאה נכחית:
 01/06/20 תאריך קריאה קודמת:

שם דייר: בנין B - רדור קומות 9-10
שם אתר: מגדלי אור

לקוח/ה נכבד/ה, אנו מתכבדים להגיש את חישוב צריכת החשמל לתקופה 01/06/20 - 30/06/20:

רדור - 1 - (0x0)00024960

סוג תעריף	סוג צריכה	קריאה קודמת	קריאה נכחית	סה"כ צריכה בקוט"ש	מחיר לקוט"ש בא"ג	סה"כ לתשלום
פרטי חשבון עבור תאריכים:			30/06/20	01/06/20		
777	פסגה	2,144,644.28	2,167,001.84	22,357.56	37.26	8,330.43 ₪
778	גבע	1,154,839.20	1,162,079.02	7,239.82	29.98	2,170.50 ₪
779	שפל	3,049,920.70	3,067,983.04	18,062.34	24.15	4,362.05 ₪

רדור - 7 - (0x0)00024960

סוג תעריף	סוג צריכה	קריאה קודמת	קריאה נכחית	סה"כ צריכה בקוט"ש	מחיר לקוט"ש בא"ג	סה"כ לתשלום
פרטי חשבון עבור תאריכים:			30/06/20	01/06/20		
777	פסגה	1,736,850.15	1,757,031.15	20,181.00	37.26	7,519.44 ₪
778	גבע	890,996.60	897,651.49	6,654.89	29.98	1,995.14 ₪
779	שפל	2,322,413.67	2,339,102.79	16,689.12	24.15	4,030.42 ₪

רדור מ"א - 4 - (0x0)00024964

סוג תעריף	סוג צריכה	קריאה קודמת	קריאה נכחית	סה"כ צריכה בקוט"ש	מחיר לקוט"ש בא"ג	סה"כ לתשלום
פרטי חשבון עבור תאריכים:			30/06/20	01/06/20		
777	פסגה	182,913.31	185,095.64	2,182.32	37.26	813.13 ₪
778	גבע	87,377.31	88,074.10	696.79	29.98	208.90 ₪
779	שפל	237,065.17	238,868.36	1,803.19	24.15	435.47 ₪

רדור מ"א - 6 - (0x0)00025042

סוג תעריף	סוג צריכה	קריאה קודמת	קריאה נכחית	סה"כ צריכה בקוט"ש	מחיר לקוט"ש בא"ג	סה"כ לתשלום
פרטי חשבון עבור תאריכים:			30/06/20	01/06/20		
777	פסגה	82,777.64	85,755.74	2,978.10	37.26	1,109.64 ₪
778	גבע	39,006.70	39,970.27	963.57	29.98	288.88 ₪
779	שפל	124,026.88	126,482.17	2,455.29	24.15	592.95 ₪

סה"כ לדיר:

פסגה	גבע	שפל	סה"כ	שיא ביקוש
------	-----	-----	------	-----------





סה"כ לדירה:

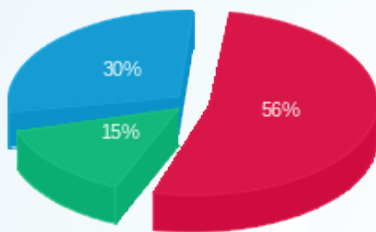
פסגה	גבע	שפל	סה"כ	שיא ביקוש
47,698.98	15,555.07	39,009.94	102,263.99	77.89
17,772.64 ₪	4,663.41 ₪	9,420.90 ₪	31,856.95 ₪	

סה"כ צריכה

סה"כ לתשלום

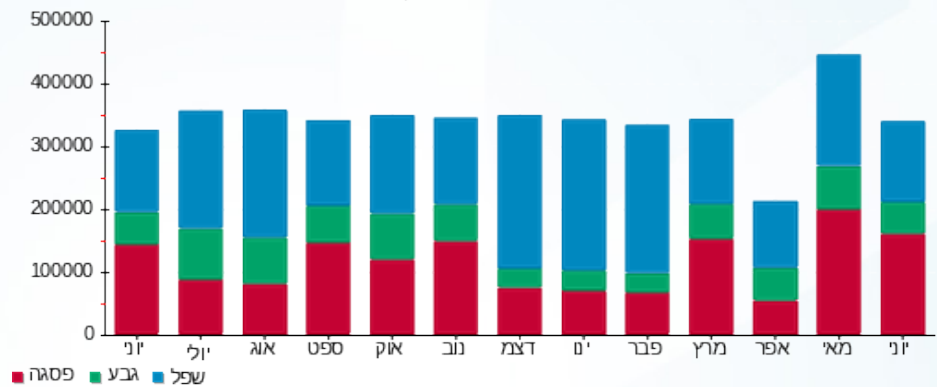
478.21 ₪	תשלום קבוע	
0.00 ₪	תשלום עבור גודל חיבור ב-KVA (0x0)	
32,335.16 ₪	סה"כ לתשלום	לא כולל מע"מ

התפלגות חיוב בש"ח לפי תעו"ז



- פסגה (17,772.64 ₪)
- גבע (4,663.41 ₪)
- שפל (9,420.90 ₪)

הסטוריית צריכה בקוט"ש





02/07/20 תאריך הפקה:
 30/06/20 תאריך קריאה נוכחית:
 01/06/20 תאריך קריאה קודמת:

שם דייר: בניין B לוחות ציבוריים 1-3
 שם אתר: מגדלי אור

לקוח/ה נכבד/ה, אנו מתכבדים להגיש את חישוב צריכת החשמל לתקופה 01/06/20 - 30/06/20:

לוחות ציבוריים 1-3 - 7 - 00024970 (0x0)

סה"כ לתשלום	מחיר לקוט"ש בא"ג	סה"כ צריכה בקוט"ש	קריאה נוכחית	קריאה קודמת	סוג צריכה	סוג תעריף
			30/06/20	01/06/20		פרטי חשבון עבור תאריכים:
917.27 ₪	37.26	2,461.80	335,531.66	333,069.86	פסגה	777
279.27 ₪	29.98	931.52	241,858.24	240,926.72	גבע	778
566.07 ₪	24.15	2,344.00	528,470.15	526,126.16	שפל	779

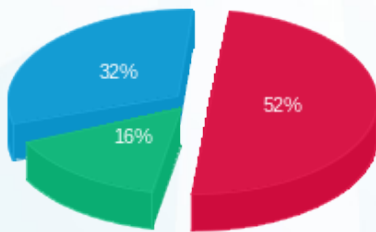
סה"כ לדייר:

שיא ביקוש	סה"כ	שפל	גבע	פסגה
11.29	5,737.31	2,344.00	931.52	2,461.80
	1,762.61 ₪	566.07 ₪	279.27 ₪	917.27 ₪

סה"כ צריכה
 סה"כ לתשלום

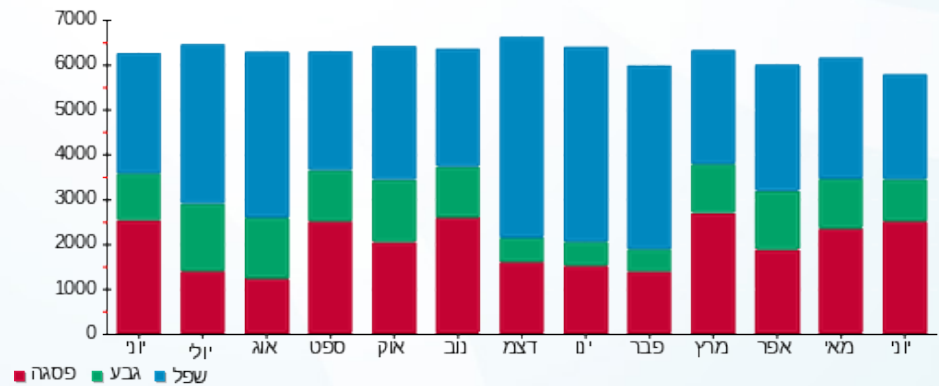
478.21 ₪	תשלום קבוע	
0.00 ₪	תשלום עבור גודל חיבור בKVA (0x0)	
2,240.82 ₪	סה"כ לתשלום	לא כולל מע"מ

התפלגות חיוב בש"ח לפי תעו"ז



■ פסגה (917.27 ₪)
 ■ גבע (279.27 ₪)
 ■ שפל (566.07 ₪)

הסטוריית צריכה בקוט"ש





02/07/20 תאריך הפקה:
 30/06/20 תאריך קריאה נוכחית:
 01/06/20 תאריך קריאה קודמת:

שם דייר: בניין B לוחות ציבוריים 4-8
 שם אתר: מגדלי אור

לקוח/ה נכבד/ה, אנו מתכבדים להגיש את חישוב צריכת החשמל לתקופה 01/06/20 - 30/06/20:

לוחות ציבוריים 4-8 - 6 - 00024970(0x0)

סה"כ לתשלום	מחיר לקוט"ש בא"ג	סה"כ צריכה בקוט"ש	קריאה נוכחית	קריאה קודמת	סוג צריכה	סוג תעריף
			30/06/20	01/06/20		פרטי חשבון עבור תאריכים:
₪ 600.66	37.26	1,612.09	235,355.77	233,743.68	פסגה	777
₪ 121.18	29.98	404.21	135,967.24	135,563.03	גבע	778
₪ 180.38	24.15	746.91	250,779.18	250,032.28	שפל	779

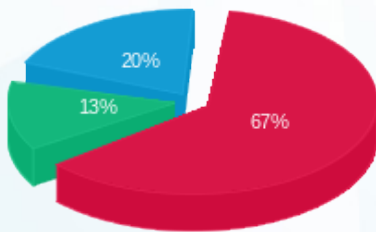
סה"כ לדייר:

שיא ביקוש	סה"כ	שפל	גבע	פסגה
7.11	2,763.21	746.91	404.21	1,612.09
	₪ 902.22	₪ 180.38	₪ 121.18	₪ 600.66

סה"כ צריכה
 סה"כ לתשלום

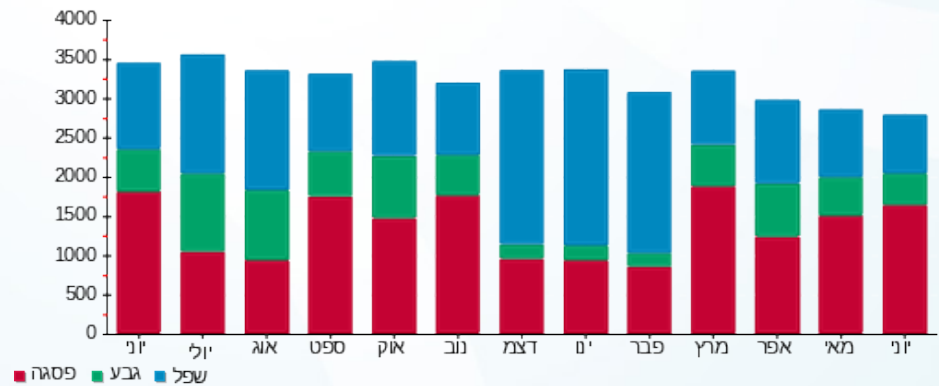
₪ 478.21	תשלום קבוע	
₪ 0.00	תשלום עבור גודל חיבור בKVA (0x0)	
₪ 1,380.43	סה"כ לתשלום	לא כולל מע"מ

התפלגות חיוב בש"ח לפי תע"ז



■ פסגה (₪ 600.66)
 ■ גבע (₪ 121.18)
 ■ שפל (₪ 180.38)

הסטוריית צריכה בקוט"ש





02/07/20 תאריך הפקדה:
 30/06/20 תאריך קריאה נוכחית:
 01/06/20 תאריך קריאה קודמת:

שם דייר: בניין B לוחות ציבוריים קומות 9-12
 שם אתר: מגדלי אור

לקוח/ה נכבד/ה, אנו מתכבדים להגיש את חישוב צריכת החשמל לתקופה 01/06/20 - 30/06/20:

לוחות ציבוריים קומות 9-12 - 5 - 00024970 (0x0)

סה"כ לתשלום	מחיר לקוט"ש בא"ג	סה"כ צריכה בקוט"ש	קריאה נוכחית	קריאה קודמת	סוג צריכה	סוג תעריף
			30/06/20	01/06/20	פרטי חשבון עבור תאריכים:	
₪ 658.42	37.26	1,767.09	195,304.65	193,537.56	פסגה	777
₪ 119.47	29.98	398.51	112,816.89	112,418.39	גבע	778
₪ 217.45	24.15	900.42	212,024.43	211,124.01	שפל	779

סה"כ לדייר:

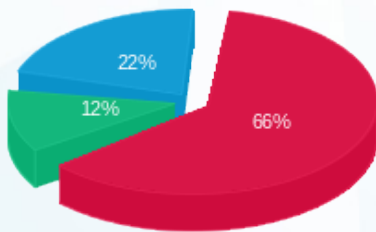
שיא ביקוש	סה"כ	שפל	גבע	פסגה
7.79	3,066.01	900.42	398.51	1,767.09
	₪ 995.34	₪ 217.45	₪ 119.47	₪ 658.42

סה"כ צריכה

סה"כ לתשלום

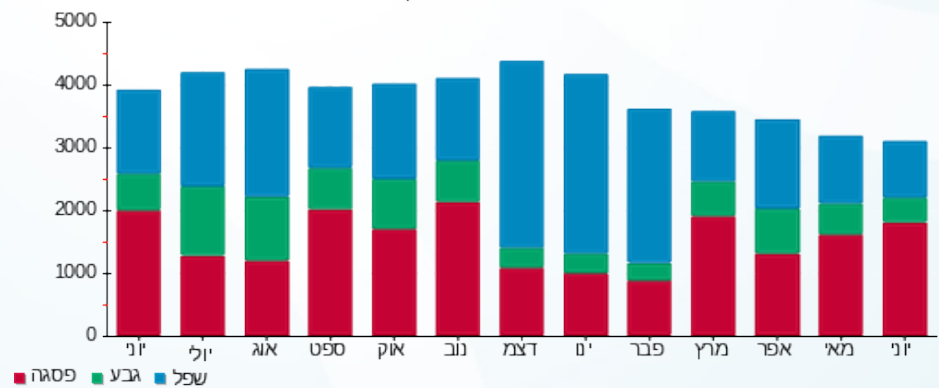
₪ 478.21	תשלום קבוע	
₪ 0.00	תשלום עבור גודל חיבור בKVA (0x0)	
₪ 1,473.55	סה"כ לתשלום	לא כולל מע"מ

התפלגות חיוב בש"ח לפי תעו"ז



■ פסגה (₪ 658.42)
 ■ גבע (₪ 119.47)
 ■ שפל (₪ 217.45)

הסטוריית צריכה בקוט"ש



■ פסגה ■ גבע ■ שפל





02/07/20 תאריך הפיקה:
 30/06/20 תאריך קריאה נוכחית:
 01/06/20 תאריך קריאה קודמת:

שם דייר: שגאי 1 - ק.קרקע
 שם אתר: מגדלי אור

לקוח/ה נכבד/ה, אנו מתכבדים להגיש את חישוב צריכת החשמל לתקופה 01/06/20 - 30/06/20:

שגאי 1 - ק.קרקע - 3 - 00024624(0x0)

סה"כ לתשלום	מחיר לקוט"ש בא"ג	סה"כ צריכה בקוט"ש	קריאה נוכחית	קריאה קודמת	סוג צריכה	סוג תעריף
			30/06/20	01/06/20		פרטי חשבון עבור תאריכים:
12,997.11 ₪	37.26	34,882.20	5,455,625.92	5,420,743.72	פסגה	777
3,189.37 ₪	29.98	10,638.32	3,523,349.68	3,512,711.36	גבע	778
6,395.79 ₪	24.15	26,483.60	6,751,332.72	6,724,849.12	שפל	779

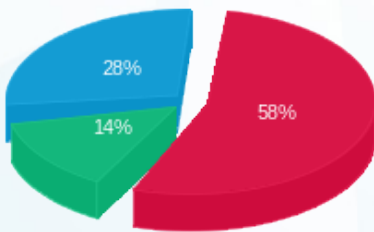
סה"כ לדייר:

שיא ביקוש	סה"כ	שפל	גבע	פסגה
146.40	72,004.12	26,483.60	10,638.32	34,882.20
	22,582.27 ₪	6,395.79 ₪	3,189.37 ₪	12,997.11 ₪

סה"כ צריכה
 סה"כ לתשלום

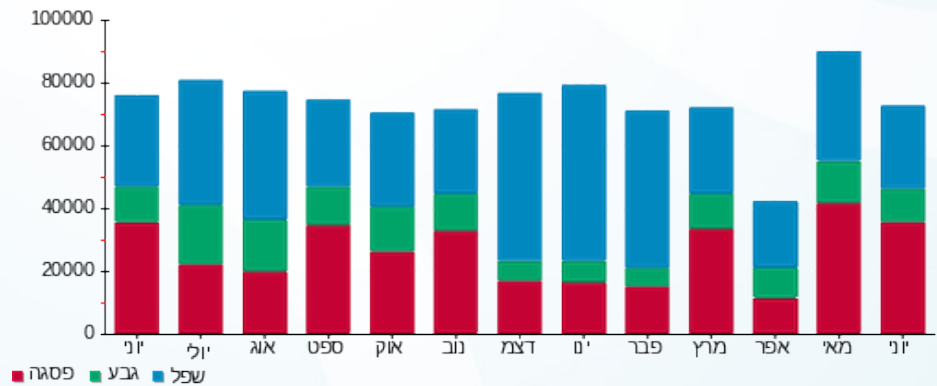
478.21 ₪	תשלום קבוע	
0.00 ₪	תשלום עבור גודל חיבור בKVA (0x0)	
23,060.48 ₪	סה"כ לתשלום	לא כולל מע"מ

התפלגות חיוב בש"ח לפי תעו"ז



■ פסגה (12,997.11 ₪)
 ■ גבע (3,189.37 ₪)
 ■ שפל (6,395.79 ₪)

הסטוריית צריכה בקוט"ש



02/07/20 תאריך הפיקה:
 30/06/20 תאריך קריאה נוכחית:
 01/06/20 תאריך קריאה קודמת:

שם דייר: שניא 2 - ק.קרקע
 שם אתר: מגדלי אור

לקוח/ה נכבד/ה, אנו מתכבדים להגיש את חישוב צריכת החשמל לתקופה 01/06/20 - 30/06/20:

שניא 2 - ק.קרקע - 7 - 00024613(0x0)

סוג תעריף	סוג צריכה	קריאה קודמת	קריאה נוכחית	סה"כ צריכה בקוט"ש	מחיר לקוט"ש בא"ג	סה"כ לתשלום
		01/06/20	30/06/20	פרטי חשבון עבור תאריכים:		
777	פסגה	10,696,562.20	10,788,555.96	91,993.76	37.26	34,276.87 ₪
778	גבע	6,403,497.48	6,432,385.44	28,887.96	29.98	8,660.61 ₪
779	שפל	13,264,162.60	13,327,919.44	63,756.84	24.15	15,397.28 ₪

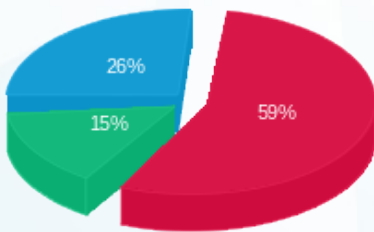
סה"כ לדייר:

פסגה	גבע	שפל	סה"כ	שיא ביקוש
91,993.76	28,887.96	63,756.84	184,638.56	394.40
34,276.87 ₪	8,660.61 ₪	15,397.28 ₪	58,334.76 ₪	

סה"כ צריכה
 סה"כ לתשלום

478.21 ₪	תשלום קבוע	
0.00 ₪	תשלום עבור גודל חיבור בKVA (0x0)	
58,812.97 ₪	סה"כ לתשלום	לא כולל מע"מ

התפלגות חיוב בש"ח לפי תעו"ז



פסגה (34,276.87 ₪) 59%
 גבע (8,660.61 ₪) 26%
 שפל (15,397.28 ₪) 15%

הסטוריית צריכה בקוט"ש

