

04/07/20 תאריך הפקה:
 30/06/20 תאריך קריאה נוכחית:
 01/06/20 תאריך קריאה קודמת:

שם דייר: חנות רצף
 שם אתר: רד דיזיין

לקוח/ה נכבד/ה, אנו מתכבדים להגיש את חישוב צריכת החשמל לתקופה 01/06/20 - 30/06/20:

חנות רצף - 15 - (3x400)18029634

סוג תעריף	סוג צריכה	קריאה קודמת	קריאה נוכחית	סה"כ צריכה בקוט"ש	מחיר לקוט"ש בא"ג	סה"כ לתשלום
		01/06/20	30/06/20			
777	פסגה	141,669.10	165,687.30	24,018.20	45.44	10,913.87 ₪
778	גבע	59,384.30	63,290.20	3,905.90	37.65	1,470.57 ₪
779	שפל	117,613.10	121,551.30	3,938.20	31.07	1,223.60 ₪

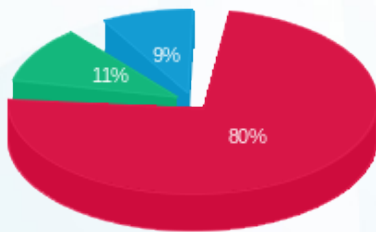
סה"כ לדיר:

פסגה	גבע	שפל	סה"כ	שיא ביקוש
24,018.20	3,905.90	3,938.20	31,862.30	10.53
10,913.87 ₪	1,470.57 ₪	1,223.60 ₪	13,608.04 ₪	

סה"כ צריכה
 סה"כ לתשלום

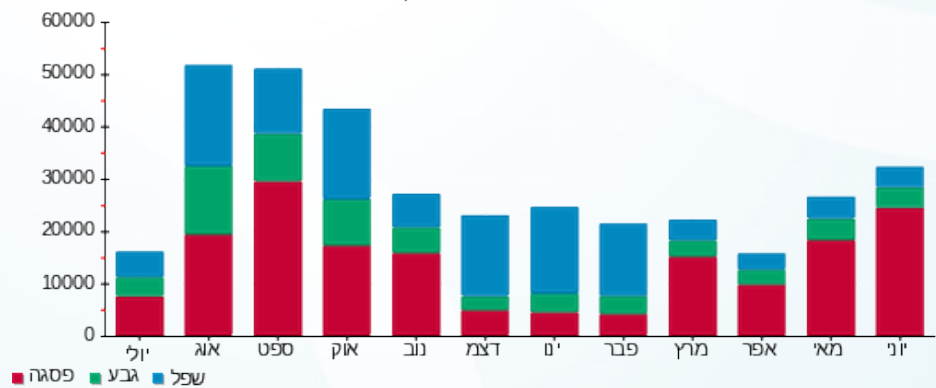
200.95 ₪	תשלום קבוע	
42.87 ₪	תשלום עבור גודל חיבור בKVA (3x400)	
13,851.86 ₪	סה"כ לתשלום	לא כולל מע"מ

התפלגות חיוב בש"ח לפי תעו"ז



פסגה (10,913.87 ₪) 80%
 גבע (1,470.57 ₪) 11%
 שפל (1,223.60 ₪) 9%

הסטוריית צריכה בקוט"ש





04/07/20 תאריך הפקדה:
 30/06/20 תאריך קריאה נוכחית:
 01/06/20 תאריך קריאה קודמת:

שם דייר: חשמל זמני קבלנים
 שם אתר: רד דיזיין

לקוח/ה נכבד/ה, אנו מתכבדים להגיש את חישוב צריכת החשמל לתקופה 01/06/20 - 30/06/20:

חשמל זמני קבלנים - 5 - 18029707 (3x570)

סוג תעריף	סוג צריכה	קריאה קודמת	קריאה נוכחית	סה"כ צריכה בקוט"ש	מחיר לקוט"ש בא"ג	סה"כ לתשלום
פרטי חשבון עבור תאריכים:						
777	פסגה	01/06/20	30/06/20	13,334.40	45.44	6,059.15 ₪
778	גבע	21,868.80	25,345.80	3,477.00	37.65	1,309.09 ₪
779	שפל	67,106.40	75,248.40	8,142.00	31.07	2,529.72 ₪

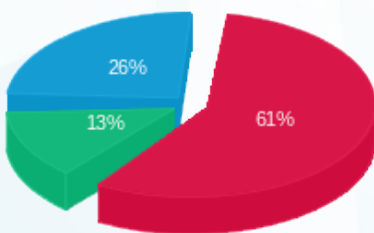
סה"כ לדייר:

פסגה	גבע	שפל	סה"כ	שיא ביקוש
13,334.40	3,477.00	8,142.00	24,953.40	73.60
₪ 6,059.15	₪ 1,309.09	₪ 2,529.72	₪ 9,897.96	

סה"כ צריכה
 סה"כ לתשלום

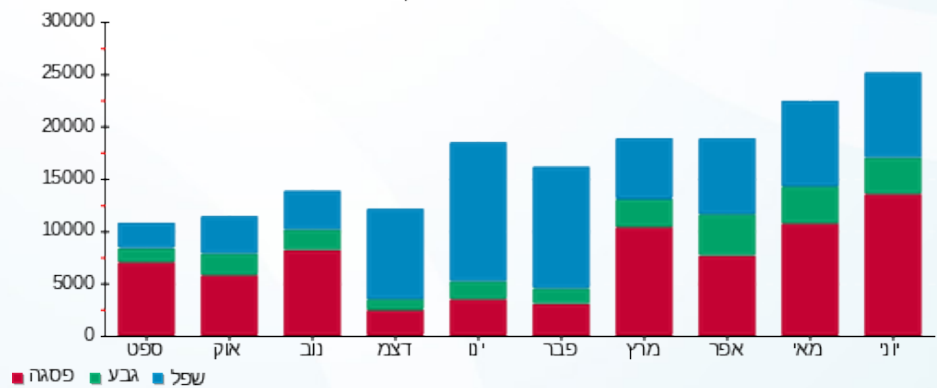
200.95 ₪	תשלום קבוע	
61.10 ₪	תשלום עבור גודל חיבור בKVA (3x570)	
10,160.01 ₪	סה"כ לתשלום	לא כולל מע"מ

התפלגות חיוב בש"ח לפי תע"ז



■ פסגה (₪ 6,059.15)
 ■ גבע (₪ 1,309.09)
 ■ שפל (₪ 2,529.72)

הסטוריית צריכה בקוט"ש





04/07/20 תאריך הפקה:
 30/06/20 תאריך קריאה נוכחית:
 01/06/20 תאריך קריאה קודמת:

שם דייר: ציבורי- 108
שם אתר: רד דיזיין

לקוח/ה נכבד/ה, אנו מתכבדים להגיש את חישוב צריכת החשמל לתקופה 01/06/20 - 30/06/20:

לוח חניון - 108 - 4 - 18029634(3x80)

סוג תעריף	סוג צריכה	קריאה קודמת	קריאה נוכחית	סה"כ צריכה בקוט"ש	מחיר לקוט"ש בא"ג	סה"כ לתשלום
פרטי חשבון עבור תאריכים:			01/06/20	30/06/20		
777	פסגה	8,667.70	10,301.30	1,633.60	45.44	742.31 ₪
778	גבע	4,854.50	5,507.80	653.30	37.65	245.97 ₪
779	שפל	13,472.20	15,220.90	1,748.70	31.07	543.32 ₪

לוח חשמל ציבורי-110 גרעין-6 - 18029634(0x0) P

סוג תעריף	סוג צריכה	קריאה קודמת	קריאה נוכחית	סה"כ צריכה בקוט"ש	מחיר לקוט"ש בא"ג	סה"כ לתשלום
פרטי חשבון עבור תאריכים:			01/06/20	30/06/20		
777	פסגה	4,300.70	4,904.70	604.00	45.44	274.46 ₪
778	גבע	1,902.20	2,213.00	310.80	37.65	117.02 ₪
779	שפל	1,486.10	1,530.70	44.60	31.07	13.86 ₪

חיוני הזנה ציבורי 108 - 10 - 18029634(0x0)

סוג תעריף	סוג צריכה	קריאה קודמת	קריאה נוכחית	סה"כ צריכה בקוט"ש	מחיר לקוט"ש בא"ג	סה"כ לתשלום
פרטי חשבון עבור תאריכים:			01/06/20	30/06/20		
777	פסגה	689.60	753.70	64.10	45.44	29.13 ₪
778	גבע	394.20	409.60	15.40	37.65	5.80 ₪
779	שפל	1,333.90	1,378.10	44.20	31.07	13.73 ₪

לוח גרעין 12 - 18029634(0x0) D-6.5

סוג תעריף	סוג צריכה	קריאה קודמת	קריאה נוכחית	סה"כ צריכה בקוט"ש	מחיר לקוט"ש בא"ג	סה"כ לתשלום
פרטי חשבון עבור תאריכים:			01/06/20	30/06/20		
777	פסגה	5,340.05	6,236.55	896.50	45.44	407.37 ₪
778	גבע	2,914.70	3,223.55	308.85	37.65	116.28 ₪
779	שפל	9,689.80	10,474.55	784.75	31.07	243.82 ₪

סה"כ לדיר:

פסגה	גבע	שפל	סה"כ	שיא ביקוש
------	-----	-----	------	-----------





סה"כ לדירה:

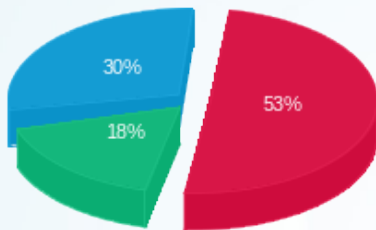
פסגה	גבע	שפל	סה"כ	שיא ביקוש
3,198.20	1,288.35	2,622.25	7,108.80	14.46
₪ 1,453.26	₪ 485.06	₪ 814.73	₪ 2,753.06	

סה"כ צריכה

סה"כ לתשלום

₪ 200.95	תשלום קבוע	
₪ 8.57	תשלום עבור גודל חיבור בKVA (3x80)	
₪ 2,962.58	סה"כ לתשלום	לא כולל מע"מ

התפלגות חיוב בש"ח לפי תע"ז



- פסגה (₪ 1,453.26)
- גבע (₪ 485.06)
- שפל (₪ 814.73)

הסטוריית צריכה בקוט"ש

