

19/07/20 תאריך הפקה:
 14/07/20 תאריך קריאה נוכחית:
 15/06/20 תאריך קריאה קודמת:

שם דייר: א.ש. בורגרים
 שם אתר: מרכזים 2000

לקוח/ה נכבד/ה, אנו מתכבדים להגיש את חישוב צריכת החשמל לתקופה 15/06/20 - 14/07/20:

א.ש. בורגרים - 4 - 15091181

| סה"כ לתשלום | מחיר לקוט"ש בא"ג | סה"כ צריכה בקוט"ש | קריאה נוכחית | קריאה קודמת | סוג צריכה | סוג תעריף |
|-------------|------------------|-------------------|--------------|-------------|--------------------------|-----------|
| | | | 30/06/20 | 15/06/20 | פרטי חשבון עבור תאריכים: | |
| 1,122.00 ₪ | 45.44 | 2,469.20 | 29,969.20 | 27,500.00 | פסגה | 777 |
| 204.51 ₪ | 37.65 | 543.20 | 11,234.60 | 10,691.40 | גבע | 778 |
| 122.91 ₪ | 31.07 | 395.60 | 16,667.20 | 16,271.60 | שפל | 779 |
| | | | 14/07/20 | 01/07/20 | פרטי חשבון עבור תאריכים: | |
| 1,345.84 ₪ | 102.72 | 1,310.20 | 31,279.40 | 29,969.20 | פסגה | 777 |
| 484.48 ₪ | 46.71 | 1,037.20 | 12,271.80 | 11,234.60 | גבע | 778 |
| 252.86 ₪ | 32.13 | 787.00 | 17,454.20 | 16,667.20 | שפל | 779 |

חיוב בגין מקדם הספק (KVA) - חצי שנתי

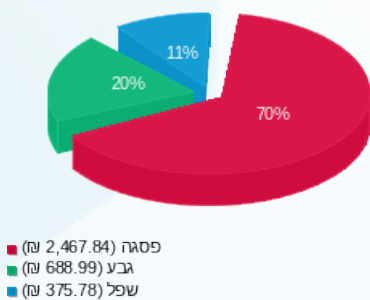
| סה"כ לתשלום | הערה |
|-------------|--------------------------------------------|
| 0.00 ₪ | חיוב בגין מקדם הספק 10.9.19-31.12.19 (KVA) |

סה"כ לדייר:

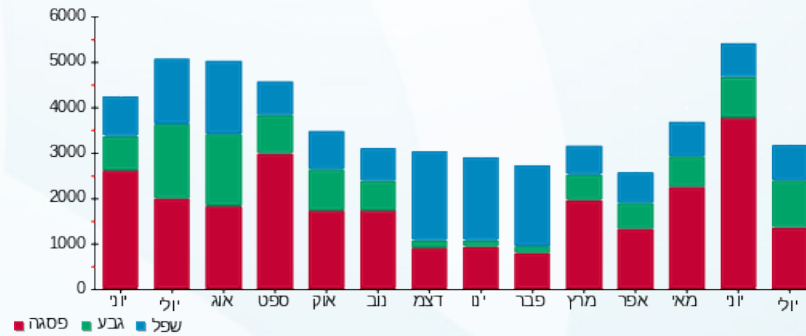
| שיא ביקוש | סה"כ | שפל | גבע | פסגה | סה"כ צריכה |
|-----------|------------|----------|----------|------------|-------------|
| 45.11 | 6,542.40 | 1,182.60 | 1,580.40 | 3,779.40 | סה"כ לתשלום |
| | 3,532.61 ₪ | 375.78 ₪ | 688.99 ₪ | 2,467.84 ₪ | |

| 200.95 ₪ | תשלום קבוע | לא כולל מע"מ |
|------------|-------------|--------------|
| 3,733.56 ₪ | סה"כ לתשלום | |

התפלגות חיוב בש"ח לפי תע"ז



הסטוריית צריכה בקוט"ש



19/07/20 תאריך הפקה:
 14/07/20 תאריך קריאה נוכחית:
 15/06/20 תאריך קריאה קודמת:

שם דייר: אודיאן השקעות בע"מ
 שם אתר: מרכזים 2000

לקוח/ה נכבד/ה, אנו מתכבדים להגיש את חישוב צריכת החשמל לתקופה 14/07/20 - 15/06/20:

אודיאן השקעות בע"מ - 3 - 16092220

| סה"כ לתשלום | מחיר לקוט"ש בא"ג | סה"כ צריכה בקוט"ש | קריאה נוכחית | קריאה קודמת | סוג צריכה | סוג תעריף |
|-------------|------------------|-------------------|--------------|-------------|--------------------------|-----------|
| | | | 30/06/20 | 15/06/20 | פרטי חשבון עבור תאריכים: | |
| ₪ 675.37 | 45.44 | 1,486.30 | 97,216.60 | 95,730.30 | פסגה | 777 |
| ₪ 195.52 | 37.65 | 519.30 | 55,437.10 | 54,917.80 | גבע | 778 |
| ₪ 406.43 | 31.07 | 1,308.10 | 163,455.90 | 162,147.80 | שפל | 779 |
| | | | 14/07/20 | 01/07/20 | פרטי חשבון עבור תאריכים: | |
| ₪ 714.31 | 102.72 | 695.40 | 97,912.00 | 97,216.60 | פסגה | 777 |
| ₪ 327.86 | 46.71 | 701.90 | 56,139.00 | 55,437.10 | גבע | 778 |
| ₪ 576.89 | 32.13 | 1,795.50 | 165,251.40 | 163,455.90 | שפל | 779 |

חיוב בגין מקדם הספק (KVA) - חצי שנתי

| סה"כ לתשלום | הערה |
|-------------|--------------------------------------------|
| ₪ 0.00 | חיוב בגין מקדם הספק 10.9.19-31.12.19 (KVA) |

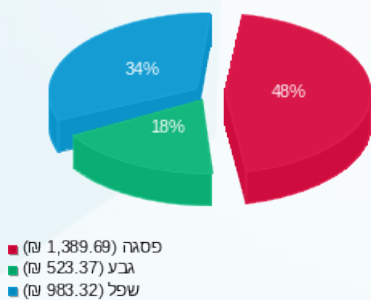
סה"כ לדייר:

| שיא ביקוש | סה"כ | שפל | גבע | פסגה |
|-----------|------------|----------|----------|------------|
| 43.40 | 6,506.50 | 3,103.60 | 1,221.20 | 2,181.70 |
| | ₪ 2,896.38 | ₪ 983.32 | ₪ 523.37 | ₪ 1,389.69 |

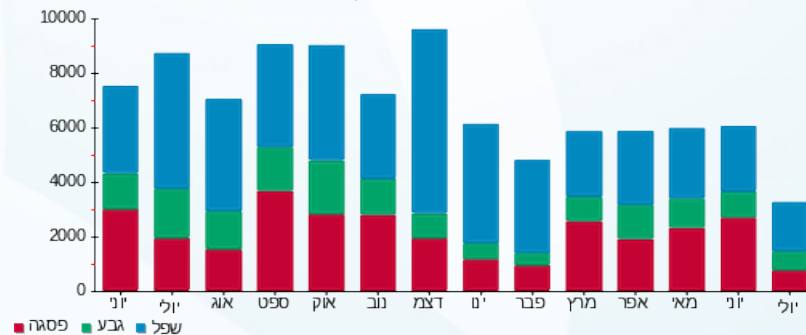
סה"כ צריכה
 סה"כ לתשלום

| | | |
|------------|-------------|--------------|
| ₪ 200.95 | תשלום קבוע | |
| ₪ 3,097.33 | סה"כ לתשלום | לא כולל מע"מ |

התפלגות חיוב בש"ח לפי תע"ז



הסטוריית צריכה בקוט"ש



19/07/20 תאריך הפקה:
 14/07/20 תאריך קריאה נוכחית:
 15/06/20 תאריך קריאה קודמת:

שם דייר: אונליין מדיה סולושנס - קומה 1
 שם אתר: מרכזים 2000

לקוח/ה נכבד/ה, אנו מתכבדים להגיש את חישוב צריכת החשמל לתקופה 15/06/20 - 14/07/20:

אונליין מדיה סולושנס - קומה 1 - 4 - 16092220

| סוג תעריף | סוג צריכה | קריאה קודמת | קריאה נוכחית | סה"כ צריכה בקוט"ש | מחיר לקוט"ש בא"ג | סה"כ לתשלום |
|--------------------------|-----------|-------------|--------------|-------------------|------------------|-------------|
| פרטי חשבון עבור תאריכים: | | | | | | |
| | | 15/06/20 | 30/06/20 | | | |
| 777 | פסגה | 89,419.40 | 90,820.00 | 1,400.60 | 45.44 | 636.43 ₪ |
| 778 | גבע | 27,939.30 | 28,167.20 | 227.90 | 37.65 | 85.80 ₪ |
| 779 | שפל | 88,383.00 | 88,951.20 | 568.20 | 31.07 | 176.54 ₪ |
| פרטי חשבון עבור תאריכים: | | | | | | |
| | | 01/07/20 | 14/07/20 | | | |
| 777 | פסגה | 90,820.00 | 91,444.30 | 624.30 | 102.72 | 641.28 ₪ |
| 778 | גבע | 28,167.20 | 28,654.80 | 487.60 | 46.71 | 227.76 ₪ |
| 779 | שפל | 88,951.20 | 89,742.20 | 791.00 | 32.13 | 254.15 ₪ |

חיוב בגין מקדם הספק (KVA) - חצי שנתי

| סה"כ לתשלום | הערה |
|-------------|--------------------------------------------|
| 0.00 ₪ | חיוב בגין מקדם הספק 10.9.19-31.12.19 (KVA) |

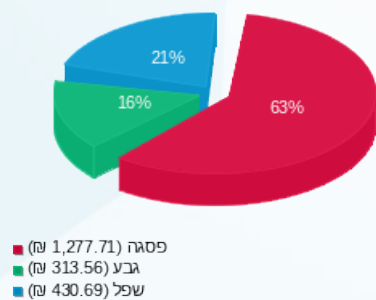
סה"כ לדייר:

| פסגה | גבע | שפל | סה"כ | שיא ביקוש |
|------------|----------|----------|------------|-----------|
| 2,024.90 | 715.50 | 1,359.20 | 4,099.60 | 31.84 |
| 1,277.71 ₪ | 313.56 ₪ | 430.69 ₪ | 2,021.96 ₪ | |

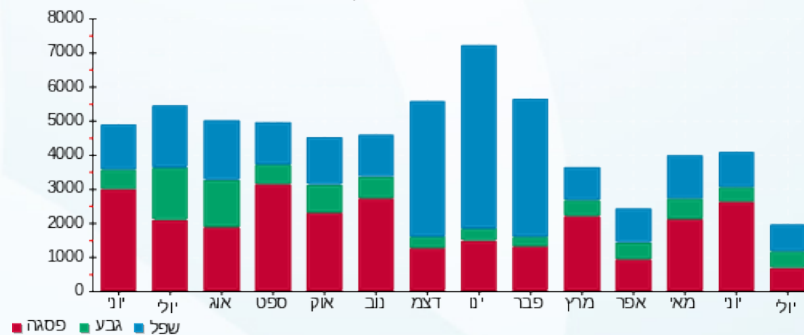
סה"כ צריכה
סה"כ לתשלום

| לא כולל מע"מ | תשלום קבוע |
|--------------|------------|
| | 200.95 ₪ |
| | 2,222.91 ₪ |

התפלגות חיוב בש"ח לפי תע"ז



הסטוריית צריכה בקוט"ש





19/07/20

תאריך הפקדה:

שם דייר: אופנה תוכנה
שם אתר: מרכזים 2000

14/07/20

תאריך קריאה נוכחית:

15/06/20

תאריך קריאה קודמת:

לקוח/ה נכבד/ה, אנו מתכבדים להגיש את חישוב צריכת החשמל לתקופה 14/07/20 - 15/06/20:

אופנה תוכנה - 2 - 16092225

| סה"כ לתשלום | מחיר לקוט"ש בא"ג | סה"כ צריכה בקוט"ש | קריאה נוכחית | קריאה קודמת | סוג צריכה | סוג תעריף |
|-------------|------------------|-------------------|--------------|-------------|--------------------------|-----------|
| | | | 30/06/20 | 15/06/20 | פרטי חשבון עבור תאריכים: | |
| ₪ 502.48 | 45.44 | 1,105.80 | 57,369.20 | 56,263.40 | פסגה | 777 |
| ₪ 62.42 | 37.65 | 165.80 | 16,718.20 | 16,552.40 | גבע | 778 |
| ₪ 86.50 | 31.07 | 278.40 | 43,440.00 | 43,161.60 | שפל | 779 |
| | | | 14/07/20 | 01/07/20 | פרטי חשבון עבור תאריכים: | |
| ₪ 574.62 | 102.72 | 559.40 | 57,928.60 | 57,369.20 | פסגה | 777 |
| ₪ 167.22 | 46.71 | 358.00 | 17,076.20 | 16,718.20 | גבע | 778 |
| ₪ 128.07 | 32.13 | 398.60 | 43,838.60 | 43,440.00 | שפל | 779 |

חיוב בגין מקדם הספק (KVA) - חצי שנתי

| סה"כ לתשלום | הערה |
|-------------|--------------------------------------------|
| ₪ 0.00 | חיוב בגין מקדם הספק 10.9.19-31.12.19 (KVA) |

סה"כ לדייר:

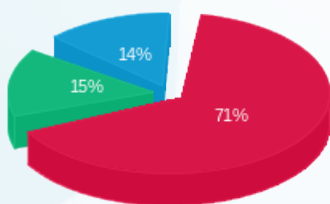
| שיא ביקוש | סה"כ | שפל | גבע | פסגה |
|-----------|------------|----------|----------|------------|
| 22.57 | 2,866.00 | 677.00 | 523.80 | 1,665.20 |
| | ₪ 1,521.31 | ₪ 214.57 | ₪ 229.65 | ₪ 1,077.09 |

סה"כ צריכה
סה"כ לתשלום

| ₪ 36.10 | תשלום קבוע |
|------------|-------------|
| ₪ 1,557.41 | סה"כ לתשלום |

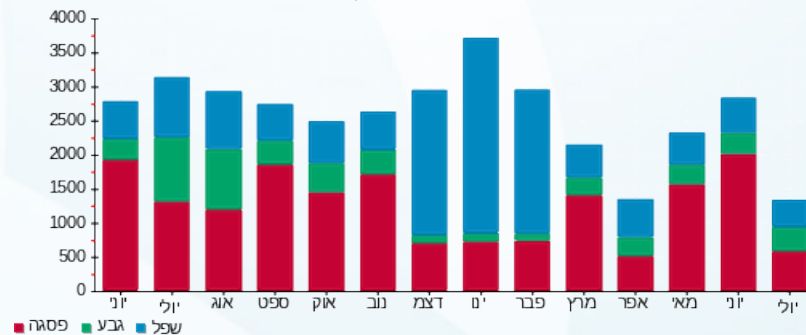
לא כולל מע"מ

התפלגות חיוב בש"ח לפי תע"ז



פסגה (₪ 1,077.09)
גבע (₪ 229.65)
שפל (₪ 214.57)

הסטוריית צריכה בקוט"ש



19/07/20 תאריך הפקה:
 14/07/20 תאריך קריאה נוכחית:
 15/06/20 תאריך קריאה קודמת:

שם דייר: אליס הרצליה ומרכז בע"מ
 שם אתר: מרכזים 2000

לקוח/ה נכבד/ה, אנו מתכבדים להגיש את חישוב צריכת החשמל לתקופה 14/07/20 - 15/06/20:

אליס הרצליה ומרכז בע"מ - 4 - 15091589

| סוג תעריף | סוג צריכה | קריאה קודמת | קריאה נוכחית | סה"כ צריכה בקוט"ש | מחיר לקוט"ש בא"ג | סה"כ לתשלום |
|--------------------------|-----------|-------------|--------------|-------------------|------------------|-------------|
| פרטי חשבון עבור תאריכים: | | | | | | |
| | | 15/06/20 | 30/06/20 | | | |
| 777 | פסגה | 256,841.60 | 260,045.00 | 3,203.40 | 45.44 | 1,455.62 ₪ |
| 778 | גבע | 124,537.20 | 125,471.80 | 934.60 | 37.65 | 351.88 ₪ |
| 779 | שפל | 463,300.40 | 465,999.40 | 2,699.00 | 31.07 | 838.58 ₪ |
| פרטי חשבון עבור תאריכים: | | | | | | |
| | | 01/07/20 | 14/07/20 | | | |
| 777 | פסגה | 260,045.00 | 261,282.40 | 1,237.40 | 102.72 | 1,271.06 ₪ |
| 778 | גבע | 125,471.80 | 126,900.20 | 1,428.40 | 46.71 | 667.21 ₪ |
| 779 | שפל | 465,999.40 | 469,435.00 | 3,435.60 | 32.13 | 1,103.86 ₪ |

חיוב בגין מקדם הספק (KVA) - חצי שנתי

| סה"כ לתשלום | הערה |
|-------------|--------------------------------------------|
| 0.00 ₪ | חיוב בגין מקדם הספק 10.9.19-31.12.19 (KVA) |

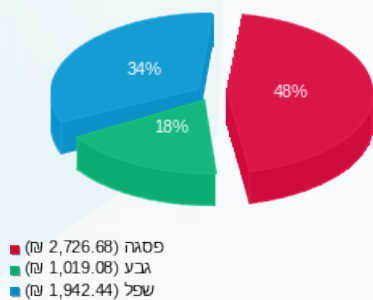
סה"כ לדייר:

| פסגה | גבע | שפל | סה"כ | שיא ביקוש |
|------------|------------|------------|------------|-----------|
| 4,440.80 | 2,363.00 | 6,134.60 | 12,938.40 | 137.54 |
| 2,726.68 ₪ | 1,019.08 ₪ | 1,942.44 ₪ | 5,688.20 ₪ | |

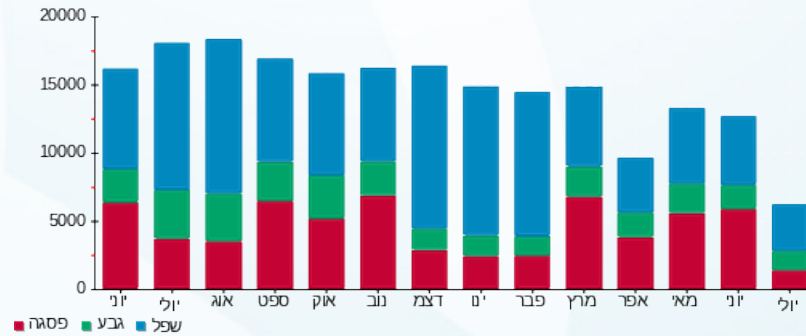
סה"כ צריכה
סה"כ לתשלום

| לא כולל מע"מ | תשלום קבוע |
|--------------|------------|
| 5,889.15 ₪ | 200.95 ₪ |
| סה"כ לתשלום | תשלום קבוע |

התפלגות חיוב בש"ח לפי תע"ז



הסטוריית צריכה בקוט"ש





19/07/20

תאריך הפקדה:

שם דייר: אנגלו סכסון
שם אתר: מרכזים 2000

14/07/20

תאריך קריאה נוכחית:

15/06/20

תאריך קריאה קודמת:

לקוח/ה נכבד/ה, אנו מתכבדים להגיש את חישוב צריכת החשמל לתקופה 14/07/20 - 15/06/20:

אנגלו סכסון - 2 - 16092224

| סוג תעריף | סוג צריכה | קריאה קודמת | קריאה נוכחית | סה"כ צריכה בקוט"ש | מחיר לקוט"ש בא"ג | סה"כ לתשלום |
|--------------------------|-----------|-------------|--------------|-------------------|------------------|-------------|
| פרטי חשבון עבור תאריכים: | | | | | | |
| 777 | פסגה | 15/06/20 | 30/06/20 | 561.40 | 45.44 | 255.10 ₪ |
| 778 | גבע | 7,340.70 | 7,374.90 | 34.20 | 37.65 | 12.88 ₪ |
| 779 | שפל | 23,414.80 | 23,499.70 | 84.90 | 31.07 | 26.38 ₪ |
| פרטי חשבון עבור תאריכים: | | | | | | |
| 777 | פסגה | 01/07/20 | 14/07/20 | 314.80 | 102.72 | 323.36 ₪ |
| 778 | גבע | 7,374.90 | 7,548.50 | 173.60 | 46.71 | 81.09 ₪ |
| 779 | שפל | 23,499.70 | 23,622.20 | 122.50 | 32.13 | 39.36 ₪ |

חיוב בגין מקדם הספק (KVA) - חצי שנתי

| סה"כ לתשלום | הערה |
|-------------|--------------------------------------------|
| 0.00 ₪ | חיוב בגין מקדם הספק 10.9.19-31.12.19 (KVA) |

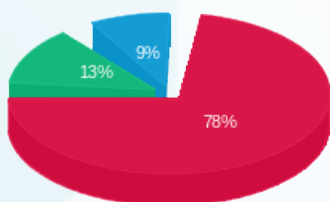
סה"כ לדייר:

| פסגה | גבע | שפל | סה"כ | שיא ביקוש |
|----------|---------|---------|----------|-----------|
| 876.20 | 207.80 | 207.40 | 1,291.40 | 12.82 |
| ₪ 578.46 | ₪ 93.96 | ₪ 65.74 | ₪ 738.17 | |

סה"כ צריכה
סה"כ לתשלום

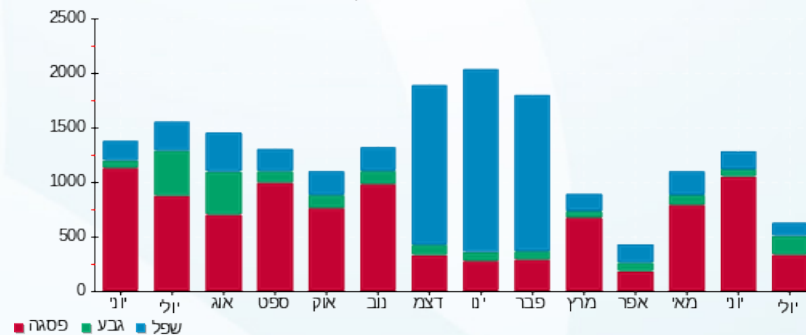
| לא כולל מע"מ | תשלום קבוע | סה"כ לתשלום |
|--------------|------------|-------------|
| | ₪ 36.10 | |
| | | ₪ 774.27 |

התפלגות חיוב בש"ח לפי תע"ז



פסגה (578.46 ₪)
גבע (93.96 ₪)
שפל (65.74 ₪)

הסטוריית צריכה בקוט"ש



19/07/20 תאריך הפקדה:
 14/07/20 תאריך קריאה נוכחית:
 15/06/20 תאריך קריאה קודמת:

שם דייר: אנגלו סכסון/שטח קטן
 שם אתר: מרכזים 2000

לקוח/ה נכבד/ה, אנו מתכבדים להגיש את חישוב צריכת החשמל לתקופה 15/06/20 - 14/07/20:

אנגלו סכסון/שטח קטן - 1 - 16092224

| סוג תעריף | סוג צריכה | קריאה קודמת | קריאה נוכחית | סה"כ צריכה בקוט"ש | מחיר לקוט"ש בא"ג | סה"כ לתשלום |
|--------------------------|-----------|-------------|--------------|-------------------|------------------|-------------|
| פרטי חשבון עבור תאריכים: | | | | | | |
| 777 | פסגה | 15/06/20 | 30/06/20 | 119.10 | 45.44 | 54.12 ₪ |
| 778 | גבע | 915.70 | 922.20 | 6.50 | 37.65 | 2.45 ₪ |
| 779 | שפל | 2,918.50 | 2,932.20 | 13.70 | 31.07 | 4.26 ₪ |
| פרטי חשבון עבור תאריכים: | | | | | | |
| 777 | פסגה | 01/07/20 | 14/07/20 | 49.60 | 102.72 | 50.95 ₪ |
| 778 | גבע | 922.20 | 952.10 | 29.90 | 46.71 | 13.97 ₪ |
| 779 | שפל | 2,932.20 | 2,954.30 | 22.10 | 32.13 | 7.10 ₪ |

חיוב בגין מקדם הספק (KVA) - חצי שנתי

| הערה | סה"כ לתשלום |
|--------------------------------------------|-------------|
| חיוב בגין מקדם הספק 10.9.19-31.12.19 (KVA) | 0.00 ₪ |

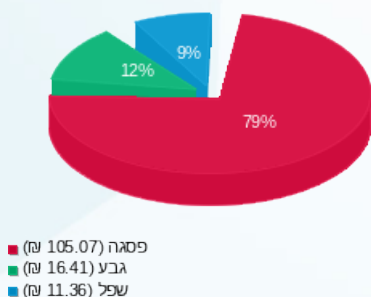
סה"כ לדייר:

| פסגה | גבע | שפל | סה"כ | שיא ביקוש |
|----------|---------|---------|----------|-----------|
| 168.70 | 36.40 | 35.80 | 240.90 | 7.45 |
| 105.07 ₪ | 16.41 ₪ | 11.36 ₪ | 132.84 ₪ | |

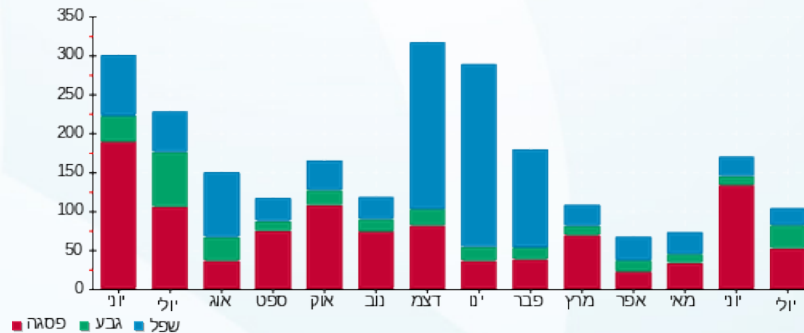
סה"כ צריכה
סה"כ לתשלום

| לא כולל מע"מ | תשלום קבוע | סה"כ לתשלום |
|--------------|------------|-------------|
| | 36.10 ₪ | |
| | | 168.94 ₪ |

התפלגות חיוב בש"ח לפי תע"ז



הסטוריית צריכה בקוט"ש





19/07/20

תאריך הפקה:

שם דייר: אסנס סקויריטי

14/07/20

תאריך קריאה נוכחית:

שם אתר: מרכזים 2000

15/06/20

תאריך קריאה קודמת:

לקוח/ה נכבד/ה, אנו מתכבדים להגיש את חישוב צריכת החשמל לתקופה 14/07/20 - 15/06/20:

אסנס סקויריטי - 2 - 16092230

| סה"כ לתשלום | מחיר לקוט"ש בא"ג | סה"כ צריכה בקוט"ש | קריאה נוכחית | קריאה קודמת | סוג צריכה | סוג תעריף |
|-------------|------------------|-------------------|--------------|-------------|--------------------------|-----------|
| | | | 30/06/20 | 15/06/20 | פרטי חשבון עבור תאריכים: | |
| 256.74 ₪ | 45.44 | 565.00 | 32,241.20 | 31,676.20 | פסגה | 777 |
| 73.87 ₪ | 37.65 | 196.20 | 16,907.40 | 16,711.20 | גבע | 778 |
| 160.57 ₪ | 31.07 | 516.80 | 54,343.80 | 53,827.00 | שפל | 779 |
| | | | 14/07/20 | 01/07/20 | פרטי חשבון עבור תאריכים: | |
| 232.76 ₪ | 102.72 | 226.60 | 32,467.80 | 32,241.20 | פסגה | 777 |
| 106.22 ₪ | 46.71 | 227.40 | 17,134.80 | 16,907.40 | גבע | 778 |
| 211.42 ₪ | 32.13 | 658.00 | 55,001.80 | 54,343.80 | שפל | 779 |

חיוב בגין מקדם הספק (KVA) - חצי שנתי

| סה"כ לתשלום | הערה |
|-------------|--------------------------------------------|
| 0.00 ₪ | חיוב בגין מקדם הספק 10.9.19-31.12.19 (KVA) |

סה"כ לדייר:

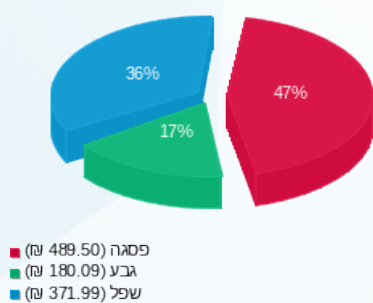
| שיא ביקוש | סה"כ | שפל | גבע | פסגה |
|-----------|------------|----------|----------|----------|
| 8.53 | 2,390.00 | 1,174.80 | 423.60 | 791.60 |
| | 1,041.57 ₪ | 371.99 ₪ | 180.09 ₪ | 489.50 ₪ |

סה"כ צריכה

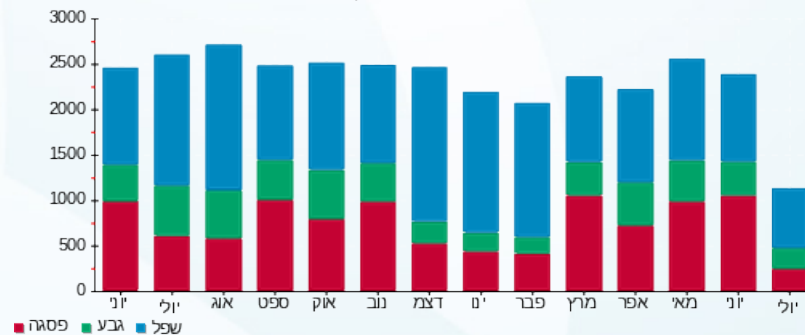
סה"כ לתשלום

| | | |
|------------|-------------|--------------|
| 36.10 ₪ | תשלום קבוע | |
| 1,077.67 ₪ | סה"כ לתשלום | לא כולל מע"מ |

התפלגות חיוב בש"ח לפי תע"ז



הסטוריית צריכה בקוט"ש



19/07/20 תאריך הפקה:
 14/07/20 תאריך קריאה נוכחית:
 15/06/20 תאריך קריאה קודמת:

שם דייר: אפסלון טרייד טק א.מ.אל
 שם אתר: מרכזים 2000

לקוח/ה נכבד/ה, אנו מתכבדים להגיש את חישוב צריכת החשמל לתקופה 14/07/20 - 15/06/20:

אפסלון טרייד טק א.מ.אל - 2 - 16092232

| סוג תעריף | סוג צריכה | קריאה קודמת | קריאה נוכחית | סה"כ צריכה בקוט"ש | מחיר לקוט"ש בא"ג | סה"כ לתשלום |
|--------------------------|-----------|-------------|--------------|-------------------|------------------|-------------|
| פרטי חשבון עבור תאריכים: | | | | | | |
| 777 | פסגה | 15/06/20 | 30/06/20 | 310.00 | 45.44 | 140.86 ₪ |
| 778 | גבע | 13,206.35 | 13,278.80 | 72.45 | 37.65 | 27.28 ₪ |
| 779 | שפל | 41,857.90 | 41,960.25 | 102.35 | 31.07 | 31.80 ₪ |
| פרטי חשבון עבור תאריכים: | | | | | | |
| 777 | פסגה | 36,750.25 | 36,893.55 | 143.30 | 102.72 | 147.20 ₪ |
| 778 | גבע | 13,278.80 | 13,374.20 | 95.40 | 46.71 | 44.56 ₪ |
| 779 | שפל | 41,960.25 | 42,139.95 | 179.70 | 32.13 | 57.74 ₪ |

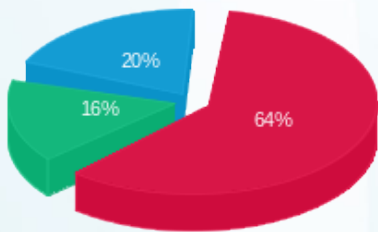
סה"כ לדייר:

| שיא ביקוש | סה"כ | שפל | גבע | פסגה |
|-----------|----------|---------|---------|----------|
| 6.64 | 903.20 | 282.05 | 167.85 | 453.30 |
| | ₪ 449.44 | ₪ 89.54 | ₪ 71.84 | ₪ 288.06 |

סה"כ צריכה
 סה"כ לתשלום

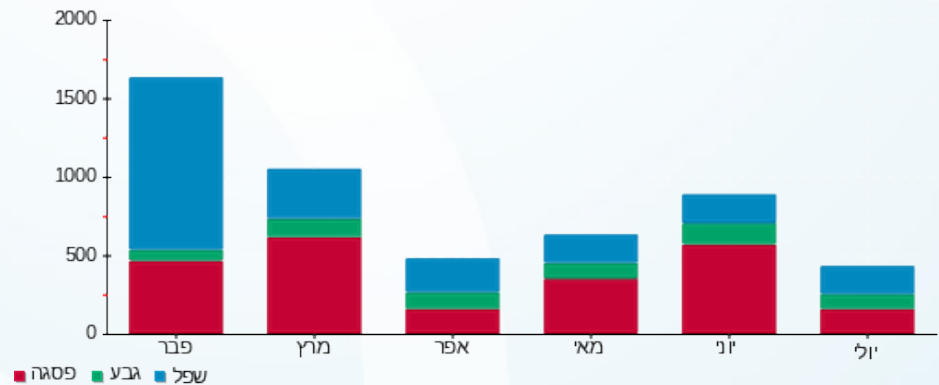
| | | |
|----------|--------------------|---------------------|
| 36.10 ₪ | תשלום קבוע | |
| 485.54 ₪ | סה"כ לתשלום | לא כולל מע"מ |

התפלגות חיוב בש"ח לפי תעו"ז



פסגה (288.06 ₪)
 גבע (71.84 ₪)
 שפל (89.54 ₪)

הסטוריית צריכה בקוט"ש



19/07/20 תאריך הפקה:
 14/07/20 תאריך קריאה נוכחית:
 15/06/20 תאריך קריאה קודמת:

שם דייר: אצל דודי
 שם אתר: מרכזים 2000

לקוח/ה נכבד/ה, אנו מתכבדים להגיש את חישוב צריכת החשמל לתקופה 15/06/20 - 14/07/20:

אצל דודי - 3 - 15091181

| סוג תעריף | סוג צריכה | קריאה קודמת | קריאה נוכחית | סה"כ צריכה בקוט"ש | מחיר לקוט"ש בא"ג | סה"כ לתשלום |
|--------------------------|-----------|-------------|--------------|-------------------|------------------|-------------|
| פרטי חשבון עבור תאריכים: | | | | | | |
| | | 15/06/20 | 30/06/20 | | | |
| 777 | פסגה | 81,640.60 | 86,259.60 | 4,619.00 | 45.44 | 2,098.87 ₪ |
| 778 | גבע | 34,666.80 | 35,810.00 | 1,143.20 | 37.65 | 430.41 ₪ |
| 779 | שפל | 82,227.60 | 84,545.20 | 2,317.60 | 31.07 | 720.08 ₪ |
| פרטי חשבון עבור תאריכים: | | | | | | |
| | | 01/07/20 | 14/07/20 | | | |
| 777 | פסגה | 86,259.60 | 88,368.60 | 2,109.00 | 102.72 | 2,166.36 ₪ |
| 778 | גבע | 35,810.00 | 37,574.40 | 1,764.40 | 46.71 | 824.15 ₪ |
| 779 | שפל | 84,545.20 | 87,986.00 | 3,440.80 | 32.13 | 1,105.53 ₪ |

חיוב בגין מקדם הספק (KVA) - חצי שנתי

| הערה | סה"כ לתשלום |
|--------------------------------------------|-------------|
| חיוב בגין מקדם הספק 10.9.19-31.12.19 (KVA) | 0.00 ₪ |

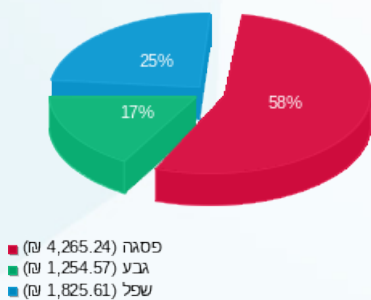
סה"כ לדייר:

| פסגה | גבע | שפל | סה"כ | שיא ביקוש |
|------------|------------|------------|------------|-----------|
| 6,728.00 | 2,907.60 | 5,758.40 | 15,394.00 | 98.99 |
| ₪ 4,265.24 | ₪ 1,254.57 | ₪ 1,825.61 | ₪ 7,345.41 | |

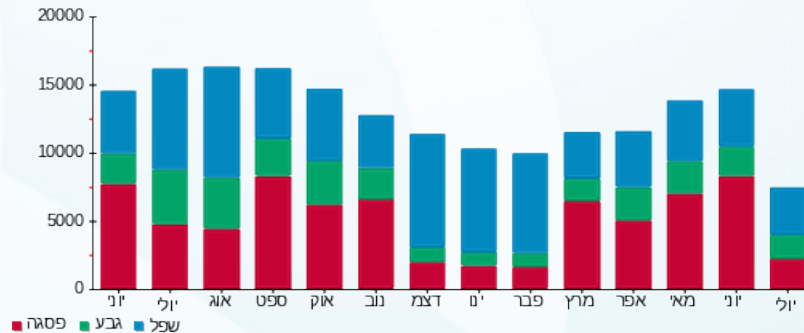
סה"כ צריכה
 סה"כ לתשלום

| | | |
|------------|--------------------|---------------------|
| 200.95 ₪ | תשלום קבוע | |
| 7,546.36 ₪ | סה"כ לתשלום | לא כולל מע"מ |

התפלגות חיוב בש"ח לפי תע"ז



הסטוריית צריכה בקוט"ש



19/07/20 תאריך הפקדה:
 14/07/20 תאריך קריאה נוכחית:
 15/06/20 תאריך קריאה קודמת:

שם דייר: אצל דודי מחסן
 שם אתר: מרכזים 2000

לקוח/ה נכבד/ה, אנו מתכבדים להגיש את חישוב צריכת החשמל לתקופה 14/07/20 - 15/06/20:

אצל דודי מחסן - 2 - 15091577

| סה"כ לתשלום | מחיר לקוט"ש בא"ג | סה"כ צריכה בקוט"ש | קריאה נוכחית | קריאה קודמת | סוג צריכה | סוג תעריף |
|-------------|------------------|-------------------|--------------|-------------|--------------------------|-----------|
| | | | 30/06/20 | 15/06/20 | פרטי חשבון עבור תאריכים: | |
| 141.55 ₪ | 45.44 | 311.50 | 9,505.60 | 9,194.10 | פסגה | 777 |
| 36.52 ₪ | 37.65 | 97.00 | 4,853.10 | 4,756.10 | גבע | 778 |
| 76.71 ₪ | 31.07 | 246.90 | 14,535.70 | 14,288.80 | שפל | 779 |
| | | | 14/07/20 | 01/07/20 | פרטי חשבון עבור תאריכים: | |
| 151.61 ₪ | 102.72 | 147.60 | 9,653.20 | 9,505.60 | פסגה | 777 |
| 63.43 ₪ | 46.71 | 135.80 | 4,988.90 | 4,853.10 | גבע | 778 |
| 107.25 ₪ | 32.13 | 333.80 | 14,869.50 | 14,535.70 | שפל | 779 |

חיוב בגין מקדם הספק (KVA) - חצי שנתי

| סה"כ לתשלום | הערה |
|-------------|--------------------------------------------|
| 0.00 ₪ | חיוב בגין מקדם הספק 10.9.19-31.12.19 (KVA) |

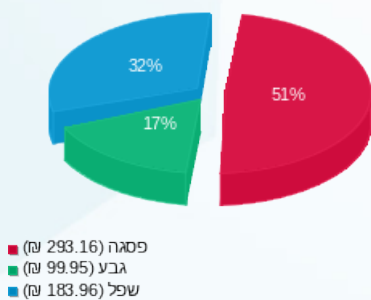
סה"כ לדייר:

| שיא ביקוש | סה"כ | שפל | גבע | פסגה |
|-----------|----------|----------|---------|----------|
| 10.18 | 1,272.60 | 580.70 | 232.80 | 459.10 |
| | 577.07 ₪ | 183.96 ₪ | 99.95 ₪ | 293.16 ₪ |

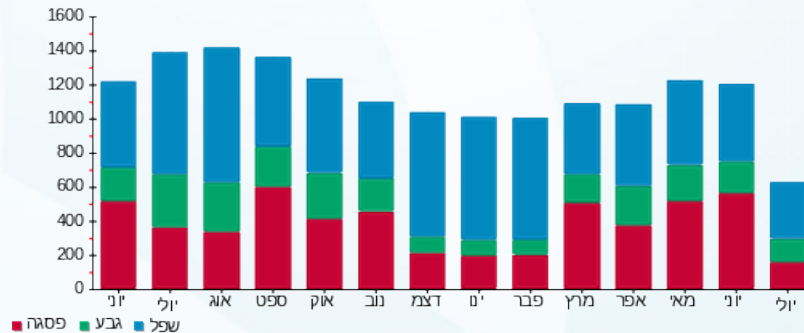
סה"כ צריכה
 סה"כ לתשלום

| | | |
|----------|--------------------|---------------------|
| 36.10 ₪ | תשלום קבוע | |
| 613.17 ₪ | סה"כ לתשלום | לא כולל מע"מ |

התפלגות חיוב בש"ח לפי תע"ז



הסטוריית צריכה בקוט"ש





19/07/20

תאריך הפקדה:

שם דייר: גולן נחום טווינגו בעמ

14/07/20

תאריך קריאה נוכחית:

שם אתר: מרכזים 2000

15/06/20

תאריך קריאה קודמת:

לקוח/ה נכבד/ה, אנו מתכבדים להגיש את חישוב צריכת החשמל לתקופה 14/07/20 - 15/06/20:

גולן נחום טווינגו בעמ - 2 - 16092220

| סה"כ לתשלום | מחיר לקוט"ש בא"ג | סה"כ צריכה בקוט"ש | קריאה נוכחית | קריאה קודמת | סוג צריכה | סוג תעריף |
|-------------|------------------|-------------------|--------------|-------------|--------------------------|-----------|
| | | | 30/06/20 | 15/06/20 | פרטי חשבון עבור תאריכים: | |
| ₪ 56.53 | 45.44 | 124.40 | 7,882.30 | 7,757.90 | פסגה | 777 |
| ₪ 3.18 | 37.65 | 8.45 | 1,674.20 | 1,665.75 | גבע | 778 |
| ₪ 7.25 | 31.07 | 23.35 | 7,250.00 | 7,226.65 | שפל | 779 |
| | | | 14/07/20 | 01/07/20 | פרטי חשבון עבור תאריכים: | |
| ₪ 62.66 | 102.72 | 61.00 | 7,943.30 | 7,882.30 | פסגה | 777 |
| ₪ 15.60 | 46.71 | 33.40 | 1,707.60 | 1,674.20 | גבע | 778 |
| ₪ 9.35 | 32.13 | 29.10 | 7,279.10 | 7,250.00 | שפל | 779 |

חיוב בגין מקדם הספק (KVA) - חצי שנתי

| סה"כ לתשלום | הערה |
|-------------|--------------------------------------------|
| ₪ 0.00 | חיוב בגין מקדם הספק 10.9.19-31.12.19 (KVA) |

סה"כ לדייר:

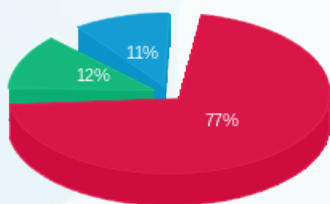
| שיא ביקוש | סה"כ | שפל | גבע | פסגה |
|-----------|----------|---------|---------|----------|
| 3.51 | 279.70 | 52.45 | 41.85 | 185.40 |
| | ₪ 154.57 | ₪ 16.60 | ₪ 18.78 | ₪ 119.19 |

סה"כ צריכה

סה"כ לתשלום

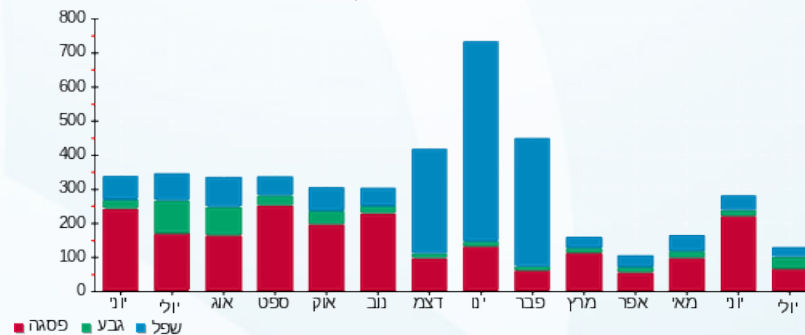
| | | |
|----------|-------------|--------------|
| ₪ 36.10 | תשלום קבוע | |
| ₪ 190.67 | סה"כ לתשלום | לא כולל מע"מ |

התפלגות חיוב בש"ח לפי תע"ז



פסגה (119.19 ₪) 77%
גבע (18.78 ₪) 11%
שפל (16.60 ₪) 12%

הסטוריית צריכה בקוט"ש





19/07/20 תאריך הפקה:
 14/07/20 תאריך קריאה נוכחית:
 15/06/20 תאריך קריאה קודמת:

שם דייר: גורדוס סניף הרצליה
 שם אתר: מרכזים 2000

לקוח/ה נכבד/ה, אנו מתכבדים להגיש את חישוב צריכת החשמל לתקופה 14/07/20 - 15/06/20:

גורדוס סניף הרצליה - 3 - 15091589

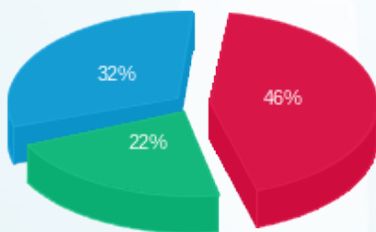
| סה"כ לתשלום | מחיר לקוט"ש בא"ג | סה"כ צריכה בקוט"ש | קריאה נוכחית | קריאה קודמת | סוג צריכה | סוג תעריף |
|-------------|------------------|-------------------|--------------|-------------|--------------------------|-----------|
| | | | 30/06/20 | 15/06/20 | פרטי חשבון עבור תאריכים: | |
| ₪ 921.16 | 45.44 | 2,027.20 | 291,068.00 | 289,040.80 | פסגה | 777 |
| ₪ 288.70 | 37.65 | 766.80 | 152,422.00 | 151,655.20 | גבע | 778 |
| ₪ 422.18 | 31.07 | 1,358.80 | 327,470.80 | 326,112.00 | שפל | 779 |
| | | | 14/07/20 | 01/07/20 | פרטי חשבון עבור תאריכים: | |
| ₪ 671.79 | 102.72 | 654.00 | 291,722.00 | 291,068.00 | פסגה | 777 |
| ₪ 481.49 | 46.71 | 1,030.80 | 153,452.80 | 152,422.00 | גבע | 778 |
| ₪ 705.70 | 32.13 | 2,196.40 | 329,667.20 | 327,470.80 | שפל | 779 |

סה"כ לדייר:

| שיא ביקוש | סה"כ | שפל | גבע | פסגה | סה"כ צריכה |
|-----------|------------|------------|----------|------------|-------------|
| 54.15 | 8,034.00 | 3,555.20 | 1,797.60 | 2,681.20 | סה"כ לתשלום |
| | ₪ 3,491.02 | ₪ 1,127.88 | ₪ 770.19 | ₪ 1,592.95 | |

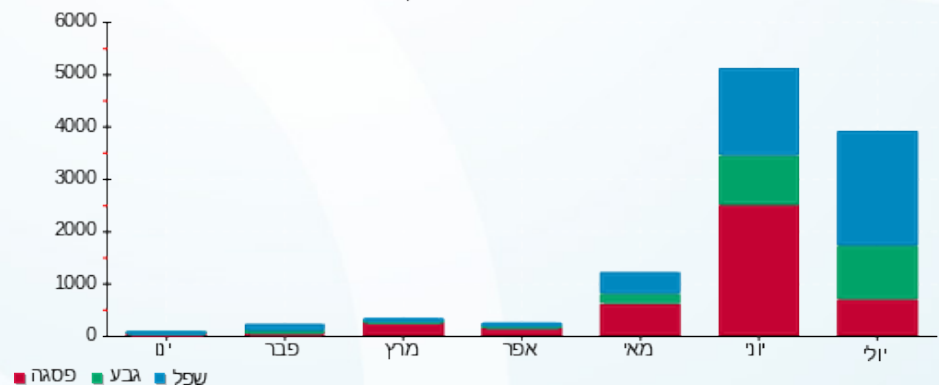
| | | |
|------------|-------------|--------------|
| ₪ 36.10 | תשלום קבוע | |
| ₪ 3,527.12 | סה"כ לתשלום | לא כולל מע"מ |

התפלגות חיוב בש"ח לפי תעו"ז



פסגה (₪ 1,592.95) ■
 גבע (₪ 770.19) ■
 שפל (₪ 1,127.88) ■

הסטוריית צריכה בקוט"ש



19/07/20 תאריך הפקה:
 14/07/20 תאריך קריאה נוכחי:
 15/06/20 תאריך קריאה קודמת:

שם דייר: דורות עסקית משפחתיים
 שם אתר: מרכזים 2000

לקוח/ה נכבד/ה, אנו מתכבדים להגיש את חישוב צריכת החשמל לתקופה 15/06/20 - 14/07/20:

דורות עסקית משפחתיים - 2 - 16193914

| סוג תעריף | סוג צריכה | קריאה קודמת | קריאה נוכחית | סה"כ צריכה בקוט"ש | מחיר לקוט"ש בא"ג | סה"כ לתשלום |
|--------------------------|-----------|-------------|--------------|-------------------|------------------|-------------|
| פרטי חשבון עבור תאריכים: | | | | | | |
| 777 | פסגה | 15/06/20 | 30/06/20 | 25.90 | 45.44 | 11.77 ₪ |
| 778 | גבע | 145.30 | 146.80 | 1.50 | 37.65 | 0.56 ₪ |
| 779 | שפל | 1,147.90 | 1,151.20 | 3.30 | 31.07 | 1.03 ₪ |
| פרטי חשבון עבור תאריכים: | | | | | | |
| 777 | פסגה | 01/07/20 | 14/07/20 | 17.00 | 102.72 | 17.46 ₪ |
| 778 | גבע | 146.80 | 154.30 | 7.50 | 46.71 | 3.50 ₪ |
| 779 | שפל | 1,151.20 | 1,156.30 | 5.10 | 32.13 | 1.64 ₪ |

חיוב בגין מקדם הספק (KVA) - חצי שנתי

| סה"כ לתשלום | הערה |
|-------------|--------------------------------------------|
| 0.00 ₪ | חיוב בגין מקדם הספק 10.9.19-31.12.19 (KVA) |

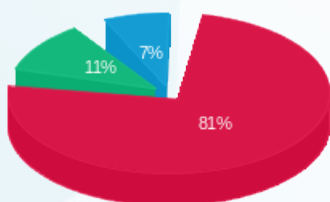
סה"כ לדייר:

| פסגה | גבע | שפל | סה"כ | שיא ביקוש |
|---------|--------|--------|---------|-----------|
| 42.90 | 9.00 | 8.40 | 60.30 | 2.77 |
| 29.23 ₪ | 4.07 ₪ | 2.66 ₪ | 35.96 ₪ | |

סה"כ צריכה
 סה"כ לתשלום

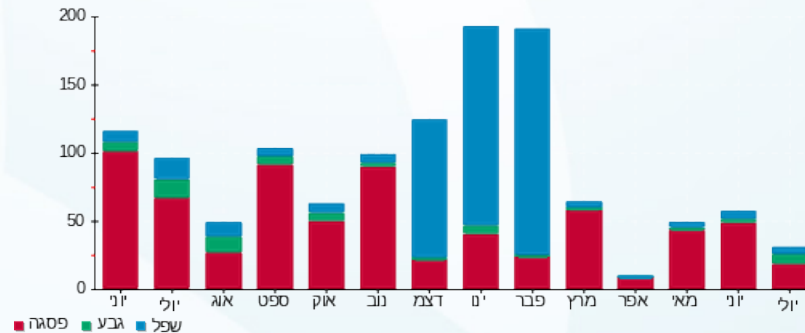
| לא כולל מע"מ | תשלום קבוע | סה"כ לתשלום |
|--------------|------------|-------------|
| | 36.10 ₪ | 72.06 ₪ |

התפלגות חיוב בש"ח לפי תע"ז



פסגה (29.23 ₪)
 גבע (4.07 ₪)
 שפל (2.66 ₪)

הסטוריית צריכה בקוט"ש



19/07/20 תאריך הפקה:
 14/07/20 תאריך קריאה נוכחית:
 15/06/20 תאריך קריאה קודמת:

שם דייר: דורטומה ספרים בע"מ (חנה יגר)
 שם אתר: מרכזים 2000

לקוח/ה נכבד/ה, אנו מתכבדים להגיש את חישוב צריכת החשמל לתקופה 15/06/20 - 14/07/20:

דורטומה ספרים בע"מ (חנה יגר) - 1 - 16092220

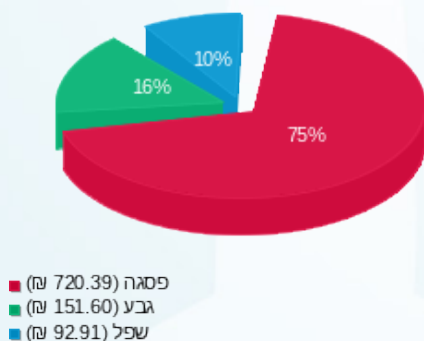
| סוג תעריף | סוג צריכה | קריאה קודמת | קריאה נוכחית | סה"כ צריכה בקוט"ש | מחיר לקוט"ש בא"ג | סה"כ לתשלום |
|--------------------------|-----------|-------------|--------------|-------------------|------------------|-------------|
| פרטי חשבון עבור תאריכים: | | | | | | |
| 777 | פסגה | 15/06/20 | 30/06/20 | 676.40 | 45.44 | 307.36 ₪ |
| 778 | גבע | 2,788.75 | 2,911.90 | 123.15 | 37.65 | 46.37 ₪ |
| 779 | שפל | 6,708.95 | 6,817.70 | 108.75 | 31.07 | 33.79 ₪ |
| פרטי חשבון עבור תאריכים: | | | | | | |
| 777 | פסגה | 15,832.25 | 16,234.35 | 402.10 | 102.72 | 413.04 ₪ |
| 778 | גבע | 2,911.90 | 3,137.20 | 225.30 | 46.71 | 105.24 ₪ |
| 779 | שפל | 6,817.70 | 7,001.70 | 184.00 | 32.13 | 59.12 ₪ |

סה"כ לדייר:

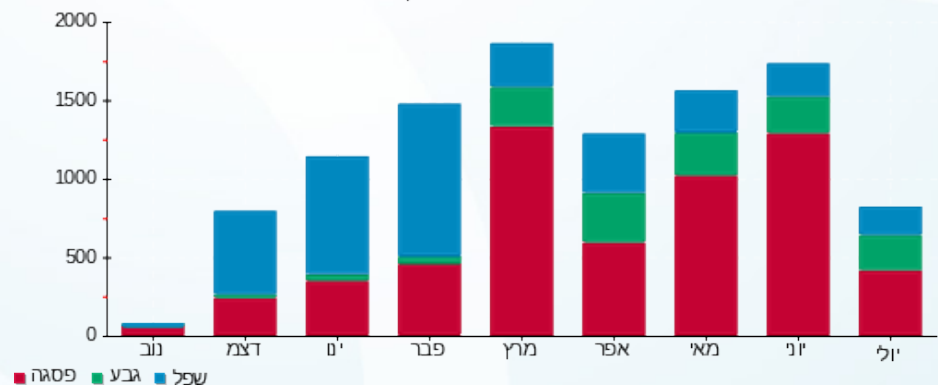
| שיא ביקוש | סה"כ | שפל | גבע | פסגה | סה"כ צריכה |
|-----------|----------|---------|----------|----------|-------------|
| 16.61 | 1,719.70 | 292.75 | 348.45 | 1,078.50 | סה"כ לתשלום |
| | 964.90 ₪ | 92.91 ₪ | 151.60 ₪ | 720.39 ₪ | |

| | | |
|------------|--------------------|---------------------|
| 36.10 ₪ | תשלום קבוע | |
| 1,001.00 ₪ | סה"כ לתשלום | לא כולל מע"מ |

התפלגות חיוב בש"ח לפי תעו"ז



הסטוריית צריכה בקוט"ש





19/07/20 תאריך הפקה:
 14/07/20 תאריך קריאה נוכחית:
 15/06/20 תאריך קריאה קודמת:

שם דייר: דיגיסייף טכנולוגיות
שם אתר: מרכזים 2000

לקוח/ה נכבד/ה, אנו מתכבדים להגיש את חישוב צריכת החשמל לתקופה 15/06/20 - 14/07/20:

דיגיסייף טכנולוגיות - 1 - 18040207(0x0)

| סה"כ לתשלום | מחיר לקוט"ש בא"ג | סה"כ צריכה בקוט"ש | קריאה נוכחית | קריאה קודמת | סוג צריכה | סוג תעריף |
|-------------|------------------|-------------------|--------------|-------------|--------------------------|-----------|
| | | | 30/06/20 | 15/06/20 | פרטי חשבון עבור תאריכים: | |
| ₪ 31.90 | 45.44 | 70.20 | 530.00 | 459.80 | פסגה | 777 |
| ₪ 9.45 | 37.65 | 25.10 | 205.70 | 180.60 | גבע | 778 |
| ₪ 20.48 | 31.07 | 65.90 | 328.30 | 262.40 | שפל | 779 |
| | | | 14/07/20 | 01/07/20 | פרטי חשבון עבור תאריכים: | |
| ₪ 30.10 | 102.72 | 29.30 | 559.30 | 530.00 | פסגה | 777 |
| ₪ 13.69 | 46.71 | 29.30 | 235.00 | 205.70 | גבע | 778 |
| ₪ 26.64 | 32.13 | 82.90 | 411.20 | 328.30 | שפל | 779 |

חיוב בגין מקדם הספק 15.9.19-31.12.19 (KVA)

| סה"כ לתשלום | הערה |
|-------------|--------------------------------------------|
| ₪ 0.00 | חיוב בגין מקדם הספק 15.9.19-31.12.19 (KVA) |

סה"כ לדייר:

| שיא ביקוש | סה"כ | שפל | גבע | פסגה |
|-----------|----------|---------|---------|---------|
| 131.42 | 302.70 | 148.80 | 54.40 | 99.50 |
| | ₪ 132.24 | ₪ 47.11 | ₪ 23.14 | ₪ 62.00 |

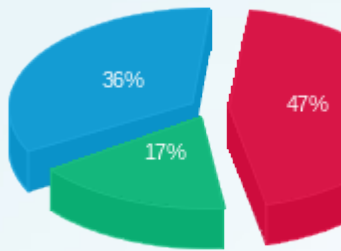
סה"כ צריכה
 סה"כ לתשלום

| | | |
|----------|-----------------------------------------|---------------------|
| ₪ 36.10 | תשלום קבוע | |
| ₪ 0.00 | תשלום עבור גודל חיבור בKVA (0x0) | |
| ₪ 168.34 | סה"כ לתשלום | לא כולל מע"מ |



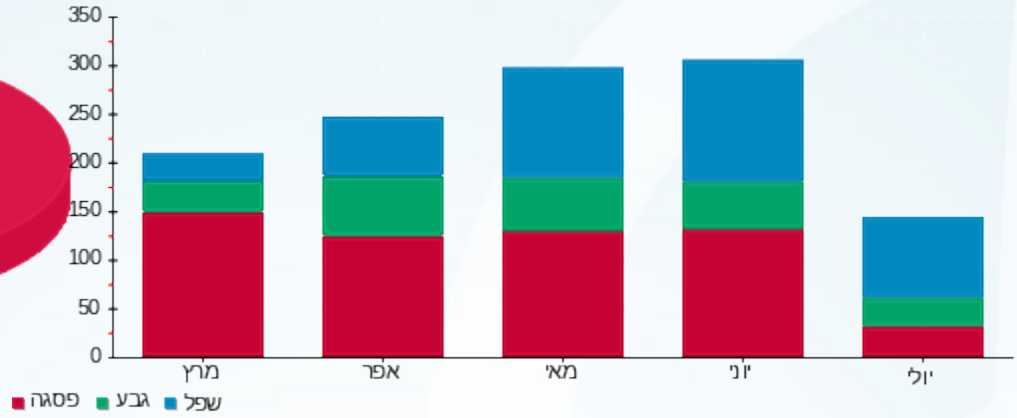


התפלגות חיוב בש"ח לפי תעו"ז



פסגה (62.00 ש"ח)
 גבע (23.14 ש"ח)
 שפל (47.11 ש"ח)

הסטוריית צריכה בקוט"ש





19/07/20 תאריך הפקדה:
 14/07/20 תאריך קריאה נוכחית:
 15/06/20 תאריך קריאה קודמת:

שם דייר: ווק נודלס הרצליה
 שם אתר: מרכזים 2000

לקוח/ה נכבד/ה, אנו מתכבדים להגיש את חישוב צריכת החשמל לתקופה 14/07/20 - 15/06/20:

ווק נודלס הרצליה בע"מ - 2 - 16092228

| סוג תעריף | סוג צריכה | קריאה קודמת | קריאה נוכחית | סה"כ צריכה בקוט"ש | מחיר לקוט"ש בא"ג | סה"כ לתשלום |
|--------------------------|-----------|-------------|--------------|-------------------|------------------|-------------|
| פרטי חשבון עבור תאריכים: | | | | | | |
| | | 15/06/20 | 30/06/20 | | | |
| 777 | פסגה | 29,597.50 | 30,344.00 | 746.50 | 45.44 | 339.21 ₪ |
| 778 | גבע | 11,553.10 | 11,814.50 | 261.40 | 37.65 | 98.42 ₪ |
| 779 | שפל | 28,763.10 | 29,132.20 | 369.10 | 31.07 | 114.68 ₪ |
| פרטי חשבון עבור תאריכים: | | | | | | |
| | | 01/07/20 | 14/07/20 | | | |
| 777 | פסגה | 30,344.00 | 30,675.50 | 331.50 | 102.72 | 340.52 ₪ |
| 778 | גבע | 11,814.50 | 12,111.20 | 296.70 | 46.71 | 138.59 ₪ |
| 779 | שפל | 29,132.20 | 29,685.70 | 553.50 | 32.13 | 177.84 ₪ |

חיוב בגין מקדם הספק (KVA) - חצי שנתי

| סה"כ לתשלום | הערה |
|-------------|--------------------------------------------|
| 0.00 ₪ | חיוב בגין מקדם הספק 10.9.19-31.12.19 (KVA) |

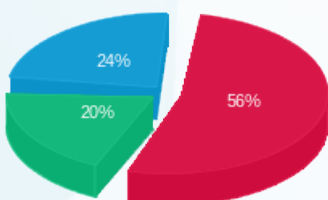
סה"כ לדייר:

| פסגה | גבע | שפל | סה"כ | שיא ביקוש |
|----------|----------|----------|------------|-----------|
| 1,078.00 | 558.10 | 922.60 | 2,558.70 | 22.47 |
| ₪ 679.73 | ₪ 237.01 | ₪ 292.52 | ₪ 1,209.25 | |

סה"כ צריכה
 סה"כ לתשלום

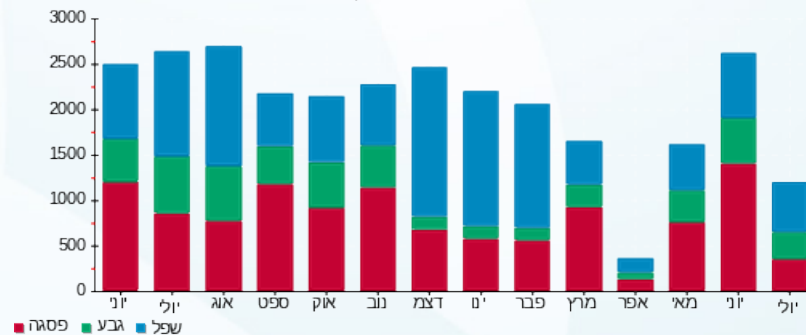
| לא כולל מע"מ | תשלום קבוע |
|--------------|-------------|
| | ₪ 36.10 |
| | סה"כ לתשלום |
| | ₪ 1,245.35 |

התפלגות חיוב בש"ח לפי תע"ז



פסגה (679.73 ₪) 56%
 גבע (237.01 ₪) 24%
 שפל (292.52 ₪) 20%

הסטוריית צריכה בקוט"ש



19/07/20 תאריך הפקה:
 14/07/20 תאריך קריאה נוכחית:
 15/06/20 תאריך קריאה קודמת:

שם דייר: ורינט
 שם אתר: מרכזים 2000

לקוח/ה נכבד/ה, אנו מתכבדים להגיש את חישוב צריכת החשמל לתקופה 15/06/20 - 14/07/20:

ורינט - 4 - 16092219

| סוג תעריף | סוג צריכה | קריאה קודמת | קריאה נוכחית | סה"כ צריכה בקוט"ש | מחיר לקוט"ש בא"ג | סה"כ לתשלום |
|--------------------------|-----------|-------------|--------------|-------------------|------------------|-------------|
| פרטי חשבון עבור תאריכים: | | | | | | |
| | | 15/06/20 | 30/06/20 | | | |
| 777 | פסגה | 390,762.00 | 396,450.40 | 5,688.40 | 45.44 | 2,584.81 ₪ |
| 778 | גבע | 158,543.60 | 160,302.80 | 1,759.20 | 37.65 | 662.34 ₪ |
| 779 | שפל | 496,609.20 | 500,971.60 | 4,362.40 | 31.07 | 1,355.40 ₪ |
| פרטי חשבון עבור תאריכים: | | | | | | |
| | | 01/07/20 | 14/07/20 | | | |
| 777 | פסגה | 396,450.40 | 399,015.60 | 2,565.20 | 102.72 | 2,634.97 ₪ |
| 778 | גבע | 160,302.80 | 162,625.60 | 2,322.80 | 46.71 | 1,084.98 ₪ |
| 779 | שפל | 500,971.60 | 506,678.80 | 5,707.20 | 32.13 | 1,833.72 ₪ |

חיוב בגין מקדם הספק (KVA) - חצי שנתי

| סה"כ לתשלום | הערה |
|-------------|--------------------------------------------|
| 0.00 ₪ | חיוב בגין מקדם הספק 10.9.19-31.12.19 (KVA) |

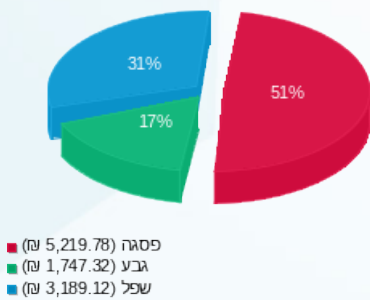
סה"כ לדייר:

| פסגה | גבע | שפל | סה"כ | שיא ביקוש |
|------------|------------|------------|-------------|-----------|
| 8,253.60 | 4,082.00 | 10,069.60 | 22,405.20 | 86.45 |
| ₪ 5,219.78 | ₪ 1,747.32 | ₪ 3,189.12 | ₪ 10,156.22 | |

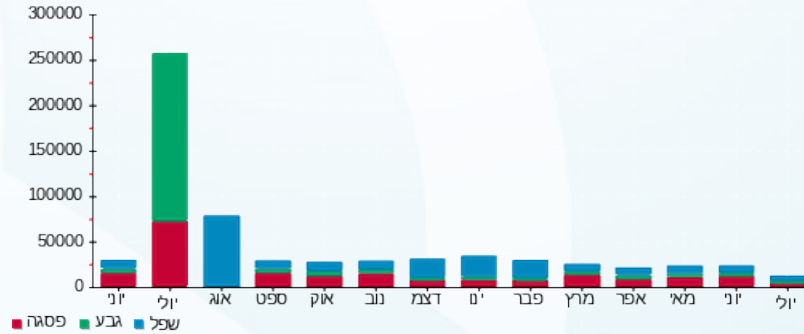
סה"כ צריכה
 סה"כ לתשלום

| לא כולל מע"מ | תשלום קבוע |
|--------------|-------------|
| | 200.95 ₪ |
| | סה"כ לתשלום |
| | 10,357.17 ₪ |

התפלגות חיוב בש"ח לפי תע"ז



הסטוריית צריכה בקוט"ש



19/07/20 תאריך הפקה:
 14/07/20 תאריך קריאה נוכחית:
 15/06/20 תאריך קריאה קודמת:

שם דייר: ורינט גלריה 291 מר
 שם אתר: מרכזים 2000

לקוח/ה נכבד/ה, אנו מתכבדים להגיש את חישוב צריכת החשמל לתקופה 14/07/20 - 15/06/20:

ורינט גלריה - 4 - 16092227

| סה"כ לתשלום | מחיר לקוט"ש בא"ג | סה"כ צריכה בקוט"ש | קריאה נוכחית | קריאה קודמת | סוג צריכה | סוג תעריף |
|-------------|------------------|-------------------|--------------|-------------|--------------------------|-----------|
| | | | 30/06/20 | 15/06/20 | פרטי חשבון עבור תאריכים: | |
| ₪ 504.75 | 45.44 | 1,110.80 | 95,912.80 | 94,802.00 | פסגה | 777 |
| ₪ 80.19 | 37.65 | 213.00 | 33,372.40 | 33,159.40 | גבע | 778 |
| ₪ 139.94 | 31.07 | 450.40 | 84,887.20 | 84,436.80 | שפל | 779 |
| | | | 14/07/20 | 01/07/20 | פרטי חשבון עבור תאריכים: | |
| ₪ 544.62 | 102.72 | 530.20 | 96,443.00 | 95,912.80 | פסגה | 777 |
| ₪ 203.84 | 46.71 | 436.40 | 33,808.80 | 33,372.40 | גבע | 778 |
| ₪ 230.76 | 32.13 | 718.20 | 85,605.40 | 84,887.20 | שפל | 779 |

חיוב בגין מקדם הספק (KVA) - חצי שנתי

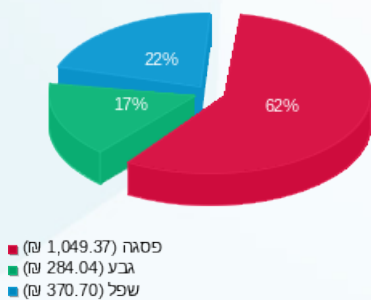
| סה"כ לתשלום | הערה |
|-------------|--------------------------------------------|
| ₪ 0.00 | חיוב בגין מקדם הספק 10.9.19-31.12.19 (KVA) |

סה"כ לדייר:

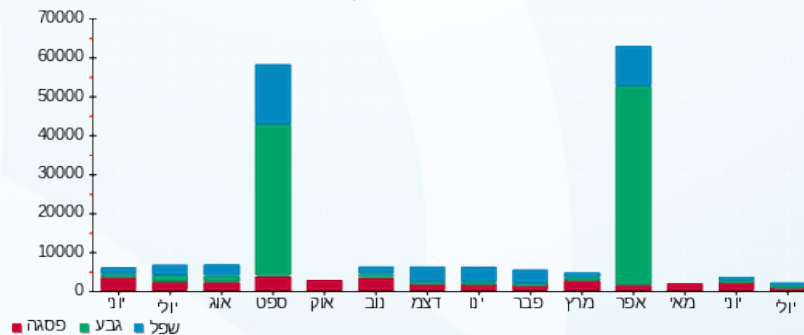
| שיא ביקוש | סה"כ | שפל | גבע | פסגה | סה"כ צריכה |
|-----------|------------|----------|----------|------------|-------------|
| 18.30 | 3,459.00 | 1,168.60 | 649.40 | 1,641.00 | סה"כ לתשלום |
| | ₪ 1,704.10 | ₪ 370.70 | ₪ 284.04 | ₪ 1,049.37 | |

| | | |
|------------|--------------------|---------------------|
| ₪ 200.95 | תשלום קבוע | |
| ₪ 1,905.05 | סה"כ לתשלום | לא כולל מע"מ |

התפלגות חיוב בש"ח לפי תע"ז



הסטוריית צריכה בקוט"ש





19/07/20 תאריך הפקדה:
 14/07/20 תאריך קריאה נוכחית:
 15/06/20 תאריך קריאה קודמת:

שם דייר: זר פור יו
 שם אתר: מרכזים 2000

לקוח/ה נכבד/ה, אנו מתכבדים להגיש את חישוב צריכת החשמל לתקופה 15/06/20 - 14/07/20:

זר פור יו - 3 - 16092227

| סוג תעריף | סוג צריכה | קריאה קודמת | קריאה נוכחית | סה"כ צריכה בקוט"ש | מחיר לקוט"ש בא"ג | סה"כ לתשלום |
|--------------------------|-----------|-------------|--------------|-------------------|------------------|-------------|
| פרטי חשבון עבור תאריכים: | | | | | | |
| | | 15/06/20 | 30/06/20 | | | |
| 777 | פסגה | 37,662.40 | 38,507.60 | 845.20 | 45.44 | 384.06 ₪ |
| 778 | גבע | 17,861.80 | 18,110.80 | 249.00 | 37.65 | 93.75 ₪ |
| 779 | שפל | 46,878.40 | 47,438.60 | 560.20 | 31.07 | 174.05 ₪ |
| פרטי חשבון עבור תאריכים: | | | | | | |
| | | 01/07/20 | 14/07/20 | | | |
| 777 | פסגה | 38,507.60 | 38,906.20 | 398.60 | 102.72 | 409.44 ₪ |
| 778 | גבע | 18,110.80 | 18,457.20 | 346.40 | 46.71 | 161.80 ₪ |
| 779 | שפל | 47,438.60 | 48,208.60 | 770.00 | 32.13 | 247.40 ₪ |

חיוב בגין מקדם הספק (KVA) - חצי שנתי

| הערה | סה"כ לתשלום |
|--------------------------------------------|-------------|
| חיוב בגין מקדם הספק 10.9.19-31.12.19 (KVA) | 0.00 ₪ |

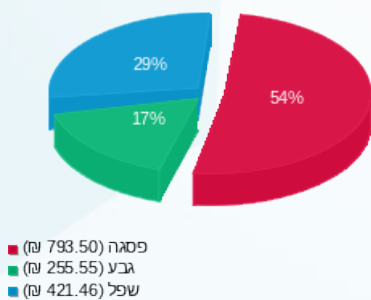
סה"כ לדייר:

| פסגה | גבע | שפל | סה"כ | שיא ביקוש |
|----------|----------|----------|------------|-----------|
| 1,243.80 | 595.40 | 1,330.20 | 3,169.40 | 12.79 |
| 793.50 ₪ | 255.55 ₪ | 421.46 ₪ | 1,470.51 ₪ | |

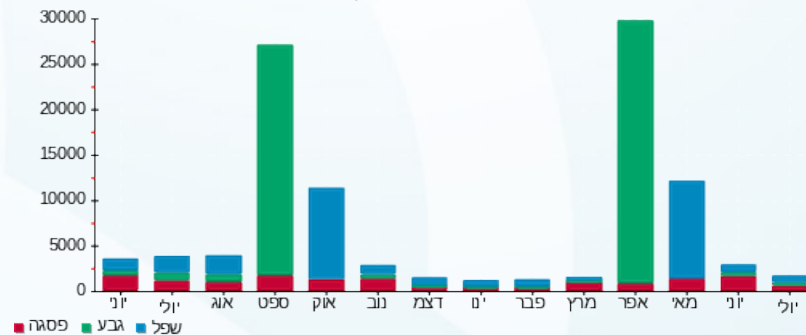
סה"כ צריכה
 סה"כ לתשלום

| | | |
|------------|-------------|--------------|
| 36.10 ₪ | תשלום קבוע | |
| 1,506.61 ₪ | סה"כ לתשלום | לא כולל מע"מ |

התפלגות חיוב בש"ח לפי תע"ז



הסטוריית צריכה בקוט"ש



19/07/20 תאריך הפקה:
 14/07/20 תאריך קריאה נוכחית:
 15/06/20 תאריך קריאה קודמת:

שם דייר: חומוס אליהו- דרור דוד
 שם אתר: מרכזים 2000

לקוח/ה נכבד/ה, אנו מתכבדים להגיש את חישוב צריכת החשמל לתקופה 15/06/20 - 14/07/20:

חומוס אליהו- דרור דוד - 4 - 16092228

| סוג תעריף | סוג צריכה | קריאה קודמת | קריאה נוכחית | סה"כ צריכה בקוט"ש | מחיר לקוט"ש בא"ג | סה"כ לתשלום |
|--------------------------|-----------|-------------|--------------|-------------------|------------------|-------------|
| פרטי חשבון עבור תאריכים: | | | | | | |
| 777 | פסגה | 15/06/20 | 30/06/20 | 948.00 | 45.44 | 430.77 ₪ |
| 778 | גבע | 12,684.20 | 12,852.80 | 168.60 | 37.65 | 63.48 ₪ |
| 779 | שפל | 27,642.00 | 27,838.00 | 196.00 | 31.07 | 60.90 ₪ |
| פרטי חשבון עבור תאריכים: | | | | | | |
| 777 | פסגה | 01/07/20 | 14/07/20 | 377.80 | 102.72 | 388.08 ₪ |
| 778 | גבע | 12,852.80 | 13,229.60 | 376.80 | 46.71 | 176.00 ₪ |
| 779 | שפל | 27,838.00 | 28,232.20 | 394.20 | 32.13 | 126.66 ₪ |

חיוב בגין מקדם הספק (KVA) - חצי שנתי

| הערה | סה"כ לתשלום |
|--------------------------------------------|-------------|
| חיוב בגין מקדם הספק 10.9.19-31.12.19 (KVA) | 0.00 ₪ |

סה"כ לדייר:

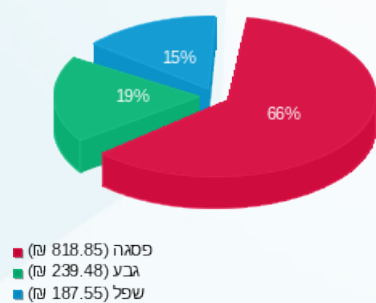
| פסגה | גבע | שפל | סה"כ | שיא ביקוש |
|----------|----------|----------|------------|-----------|
| 1,325.80 | 545.40 | 590.20 | 2,461.40 | 38.73 |
| 818.85 ₪ | 239.48 ₪ | 187.55 ₪ | 1,245.88 ₪ | |

סה"כ צריכה
 סה"כ לתשלום

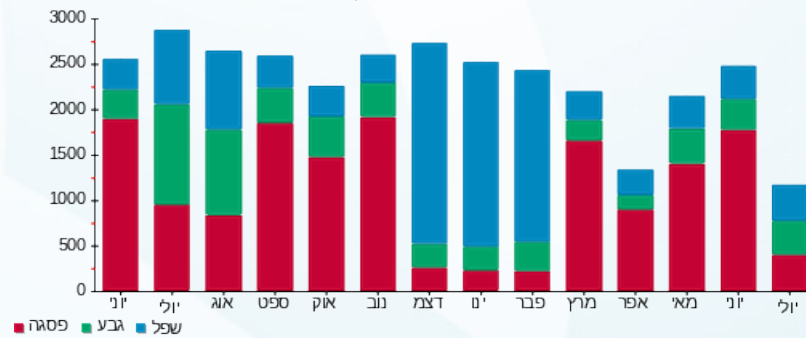
| | | |
|------------|-------------|------------|
| 1,281.98 ₪ | תשלום קבוע | 36.10 ₪ |
| | סה"כ לתשלום | 1,281.98 ₪ |

לא כולל מע"מ

התפלגות חיוב בש"ח לפי תע"ז



הסטוריית צריכה בקוט"ש





19/07/20 תאריך הפקה:
 14/07/20 תאריך קריאה נוכחית:
 15/06/20 תאריך קריאה קודמת:

שם דייר: טלמור יעוץ וניהול מזון
שם אתר: מרכזים 2000

לקוח/ה נכבד/ה, אנו מתכבדים להגיש את חישוב צריכת החשמל לתקופה 15/06/20 - 14/07/20:

טלמור יעוץ וניהול מזון - 1 - 15091181(0x0)

| סוג תעריף | סוג צריכה | קריאה קודמת | קריאה נוכחית | סה"כ צריכה בקוט"ש | מחיר לקוט"ש בא"ג | סה"כ לתשלום |
|--------------------------|-----------|-------------|--------------|-------------------|------------------|-------------|
| פרטי חשבון עבור תאריכים: | | | | | | |
| | | 15/06/20 | 30/06/20 | | | |
| 777 | פסגה | 43,394.40 | 45,511.60 | 2,117.20 | 45.44 | 962.06 ₪ |
| 778 | גבע | 14,502.20 | 14,906.00 | 403.80 | 37.65 | 152.03 ₪ |
| 779 | שפל | 38,247.00 | 39,297.60 | 1,050.60 | 31.07 | 326.42 ₪ |
| פרטי חשבון עבור תאריכים: | | | | | | |
| | | 01/07/20 | 14/07/20 | | | |
| 777 | פסגה | 45,511.60 | 46,371.60 | 860.00 | 102.72 | 883.39 ₪ |
| 778 | גבע | 14,906.00 | 15,669.60 | 763.60 | 46.71 | 356.68 ₪ |
| 779 | שפל | 39,297.60 | 40,733.60 | 1,436.00 | 32.13 | 461.39 ₪ |

חיוב בגין מקדם הספק (KVA) - חצי שנתי

| סה"כ לתשלום | הערה |
|-------------|--------------------------------------------|
| 0.00 ₪ | חיוב בגין מקדם הספק 10.9.19-31.12.19 (KVA) |

סה"כ לדייר:

| פסגה | גבע | שפל | סה"כ | שיא ביקוש |
|------------|----------|----------|------------|-----------|
| 2,977.20 | 1,167.40 | 2,486.60 | 6,631.20 | 42.99 |
| ₪ 1,845.45 | ₪ 508.71 | ₪ 787.81 | ₪ 3,141.96 | |

סה"כ צריכה
סה"כ לתשלום

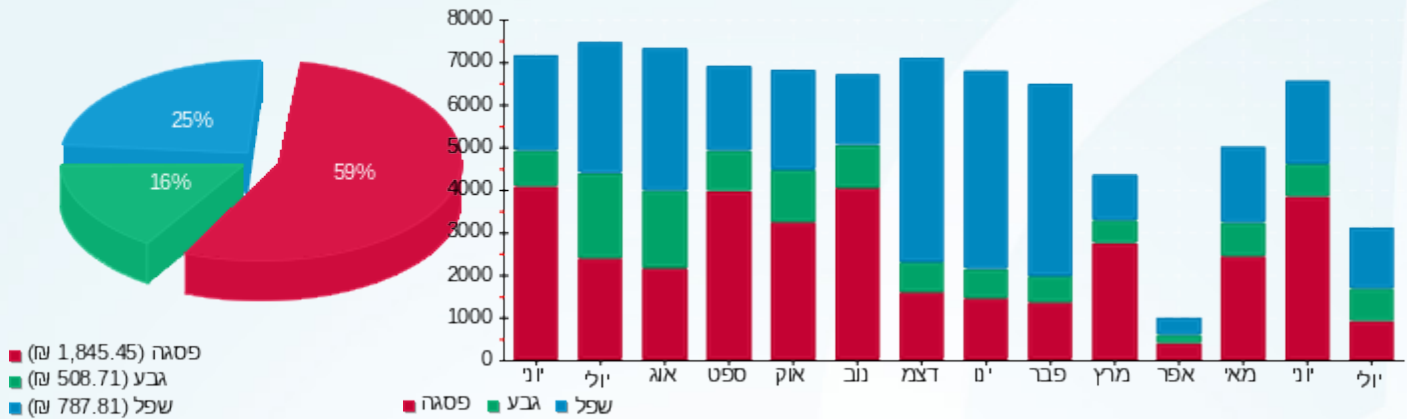
| | | |
|------------|-----------------------------------------|---------------------|
| 200.95 ₪ | תשלום קבוע | |
| 0.00 ₪ | תשלום עבור גודל חיבור בKVA (0x0) | |
| 3,342.91 ₪ | סה"כ לתשלום | לא כולל מע"מ |





התפלגות חיוב בש"ח לפי תעו"ז

הסטוריית צריכה בקוט"ש





19/07/20

תאריך הפקה:

שם דייר: טקסטל
שם אתר: מרכזים 2000

14/07/20

תאריך קריאה נוכחית:

15/06/20

תאריך קריאה קודמת:

לקוח/ה נכבד/ה, אנו מתכבדים להגיש את חישוב צריכת החשמל לתקופה 14/07/20 - 15/06/20:

טקסטל - 4 - 16092232

| סה"כ לתשלום | מחיר לקוט"ש בא"ג | סה"כ צריכה בקוט"ש | קריאה נוכחית | קריאה קודמת | סוג צריכה | סוג תעריף |
|-------------|------------------|-------------------|--------------|-------------|--------------------------|-----------|
| | | | 30/06/20 | 15/06/20 | פרטי חשבון עבור תאריכים: | |
| 147.70 ₪ | 45.44 | 325.05 | 21,212.75 | 20,887.70 | פסגה | 777 |
| 27.33 ₪ | 37.65 | 72.60 | 8,025.20 | 7,952.60 | גבע | 778 |
| 57.60 ₪ | 31.07 | 185.40 | 26,274.60 | 26,089.20 | שפל | 779 |
| | | | 14/07/20 | 01/07/20 | פרטי חשבון עבור תאריכים: | |
| 145.50 ₪ | 102.72 | 141.65 | 21,354.40 | 21,212.75 | פסגה | 777 |
| 56.33 ₪ | 46.71 | 120.60 | 8,145.80 | 8,025.20 | גבע | 778 |
| 77.22 ₪ | 32.13 | 240.35 | 26,514.95 | 26,274.60 | שפל | 779 |

חיוב בגין מקדם הספק (KVA) - חצי שנתי

| סה"כ לתשלום | הערה |
|-------------|--------------------------------------------|
| 0.00 ₪ | חיוב בגין מקדם הספק 10.9.19-31.12.19 (KVA) |

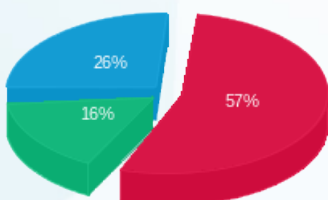
סה"כ לדייר:

| שיא ביקוש | סה"כ | שפל | גבע | פסגה |
|-----------|----------|----------|---------|----------|
| 7.50 | 1,085.65 | 425.75 | 193.20 | 466.70 |
| | 511.70 ₪ | 134.83 ₪ | 83.67 ₪ | 293.21 ₪ |

סה"כ צריכה
סה"כ לתשלום

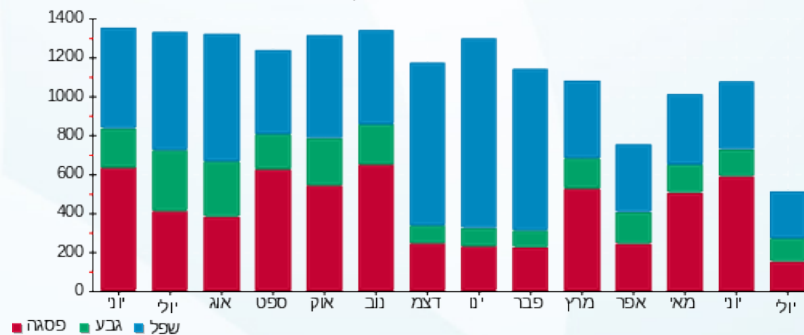
| | | |
|----------|-------------|--------------|
| 36.10 ₪ | תשלום קבוע | |
| 547.80 ₪ | סה"כ לתשלום | לא כולל מע"מ |

התפלגות חיוב בש"ח לפי תע"ז



פסגה (293.21 ₪)
גבע (83.67 ₪)
שפל (134.83 ₪)

הסטוריית צריכה בקוט"ש



19/07/20 תאריך הפקדה:
 14/07/20 תאריך קריאה נוכחית:
 15/06/20 תאריך קריאה קודמת:

שם דייר: י.ש. מרום בעמ
 שם אתר: מרכזים 2000

לקוח/ה נכבד/ה, אנו מתכבדים להגיש את חישוב צריכת החשמל לתקופה 15/06/20 - 14/07/20:

י.ש. מרום - 1 - 15091577

| סה"כ לתשלום | מחיר לקוט"ש בא"ג | סה"כ צריכה בקוט"ש | קריאה נוכחית | קריאה קודמת | סוג צריכה | סוג תעריף |
|-------------|------------------|-------------------|--------------|-------------|--------------------------|-----------|
| | | | 30/06/20 | 15/06/20 | פרטי חשבון עבור תאריכים: | |
| 112.78 ₪ | 45.44 | 248.20 | 23,687.20 | 23,439.00 | פסגה | 777 |
| 13.63 ₪ | 37.65 | 36.20 | 8,134.00 | 8,097.80 | גבע | 778 |
| 13.86 ₪ | 31.07 | 44.60 | 26,022.60 | 25,978.00 | שפל | 779 |
| | | | 14/07/20 | 01/07/20 | פרטי חשבון עבור תאריכים: | |
| 155.93 ₪ | 102.72 | 151.80 | 23,839.00 | 23,687.20 | פסגה | 777 |
| 26.06 ₪ | 46.71 | 55.80 | 8,189.80 | 8,134.00 | גבע | 778 |
| 22.11 ₪ | 32.13 | 68.80 | 26,091.40 | 26,022.60 | שפל | 779 |

חיוב בגין מקדם הספק (KVA) - חצי שנתי

| סה"כ לתשלום | הערה |
|-------------|--------------------------------------------|
| 0.00 ₪ | חיוב בגין מקדם הספק 10.9.19-31.12.19 (KVA) |

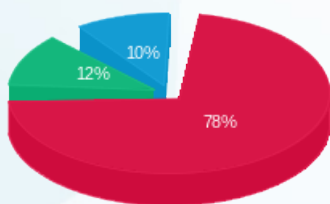
סה"כ לדייר:

| שיא ביקוש | סה"כ | שפל | גבע | פסגה |
|-----------|----------|---------|---------|----------|
| 5.58 | 605.40 | 113.40 | 92.00 | 400.00 |
| | 344.37 ₪ | 35.96 ₪ | 39.69 ₪ | 268.71 ₪ |

סה"כ צריכה
 סה"כ לתשלום

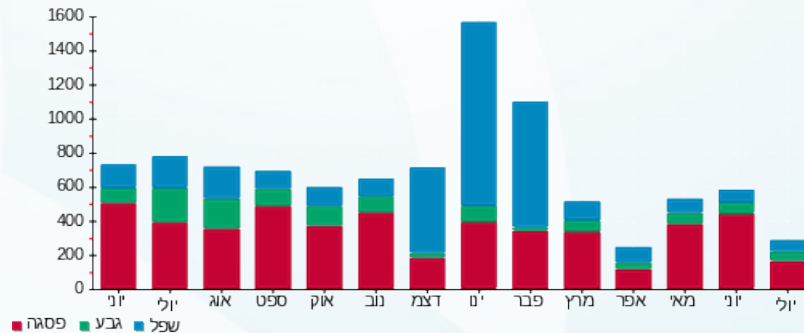
| | | |
|----------|--------------------|---------------------|
| 36.10 ₪ | תשלום קבוע | |
| 380.47 ₪ | סה"כ לתשלום | לא כולל מע"מ |

התפלגות חיוב בש"ח לפי תע"ז



פסגה (268.71 ₪)
 גבע (39.69 ₪)
 שפל (35.96 ₪)

הסטוריית צריכה בקוט"ש





19/07/20

תאריך הפקה:

שם דייר: ילר סוכנות לביטוח

14/07/20

תאריך קריאה נוכחית:

שם אתר: מרכזים 2000

15/06/20

תאריך קריאה קודמת:

לקוח/ה נכבד/ה, אנו מתכבדים להגיש את חישוב צריכת החשמל לתקופה 14/07/20 - 15/06/20:

ילר סוכנות לביטוח - 3 - 16092224

| סוג תעריף | סוג צריכה | קריאה קודמת | קריאה נוכחית | סה"כ צריכה בקוט"ש | מחיר לקוט"ש בא"ג | סה"כ לתשלום |
|--------------------------|-----------|-------------|--------------|-------------------|------------------|-------------|
| פרטי חשבון עבור תאריכים: | | | | | | |
| 777 | פסגה | 15/06/20 | 30/06/20 | 110.40 | 45.44 | 50.17 ₪ |
| 778 | גבע | 1,101.50 | 1,108.10 | 6.60 | 37.65 | 2.48 ₪ |
| 779 | שפל | 5,369.40 | 5,386.70 | 17.30 | 31.07 | 5.38 ₪ |
| פרטי חשבון עבור תאריכים: | | | | | | |
| 777 | פסגה | 01/07/20 | 14/07/20 | 38.10 | 102.72 | 39.14 ₪ |
| 778 | גבע | 1,108.10 | 1,125.10 | 17.00 | 46.71 | 7.94 ₪ |
| 779 | שפל | 5,386.70 | 5,407.50 | 20.80 | 32.13 | 6.68 ₪ |

חיוב בגין מקדם הספק (KVA) - חצי שנתי

| הערה | סה"כ לתשלום |
|--------------------------------------------|-------------|
| חיוב בגין מקדם הספק 10.9.19-31.12.19 (KVA) | 0.00 ₪ |

סה"כ לדייר:

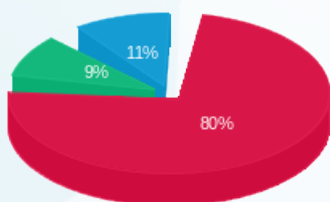
| פסגה | גבע | שפל | סה"כ | שיא ביקוש |
|---------|---------|---------|----------|-----------|
| 148.50 | 23.60 | 38.10 | 210.20 | 5.50 |
| ₪ 89.30 | ₪ 10.43 | ₪ 12.06 | ₪ 111.79 | |

סה"כ צריכה

סה"כ לתשלום

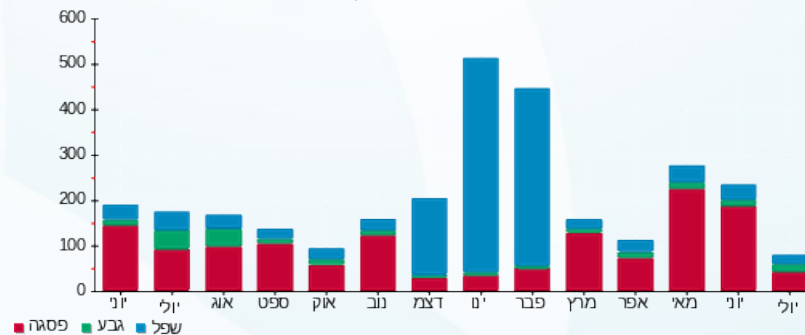
| | | |
|----------|-------------|--------------|
| ₪ 36.10 | תשלום קבוע | |
| ₪ 147.89 | סה"כ לתשלום | לא כולל מע"מ |

התפלגות חיוב בש"ח לפי תע"ז



פסגה (89.30 ₪)
גבע (10.43 ₪)
שפל (12.06 ₪)

הסטוריית צריכה בקוט"ש



19/07/20 תאריך הפקדה:
 14/07/20 תאריך קריאה נוכחית:
 15/06/20 תאריך קריאה קודמת:

שם דייר: ישראל אלימלך
 שם אתר: מרכזים 2000

לקוח/ה נכבד/ה, אנו מתכבדים להגיש את חישוב צריכת החשמל לתקופה 14/07/20 - 15/06/20:

ישראל אלימלך - 3 - 16092219

| סה"כ לתשלום | מחיר לקוט"ש בא"ג | סה"כ צריכה בקוט"ש | קריאה נוכחית | קריאה קודמת | סוג צריכה | סוג תעריף |
|-------------|------------------|-------------------|--------------|-------------|--------------------------|-----------|
| | | | 30/06/20 | 15/06/20 | פרטי חשבון עבור תאריכים: | |
| ₪ 54.35 | 45.44 | 119.60 | 4,248.40 | 4,128.80 | פסגה | 777 |
| ₪ 7.04 | 37.65 | 18.70 | 1,461.10 | 1,442.40 | גבע | 778 |
| ₪ 17.12 | 31.07 | 55.10 | 4,998.90 | 4,943.80 | שפל | 779 |
| | | | 14/07/20 | 01/07/20 | פרטי חשבון עבור תאריכים: | |
| ₪ 75.91 | 102.72 | 73.90 | 4,322.30 | 4,248.40 | פסגה | 777 |
| ₪ 18.26 | 46.71 | 39.10 | 1,500.20 | 1,461.10 | גבע | 778 |
| ₪ 32.10 | 32.13 | 99.90 | 5,098.80 | 4,998.90 | שפל | 779 |

חיוב בגין מקדם הספק (KVA) - חצי שנתי

| סה"כ לתשלום | הערה |
|-------------|--------------------------------------------|
| ₪ 0.00 | חיוב בגין מקדם הספק 10.9.19-31.12.19 (KVA) |

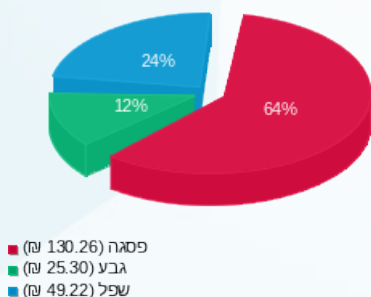
סה"כ לדייר:

| פסגה | גבע | שפל | סה"כ | שיא ביקוש |
|----------|---------|---------|----------|-----------|
| 193.50 | 57.80 | 155.00 | 406.30 | 6.72 |
| ₪ 130.26 | ₪ 25.30 | ₪ 49.22 | ₪ 204.78 | |

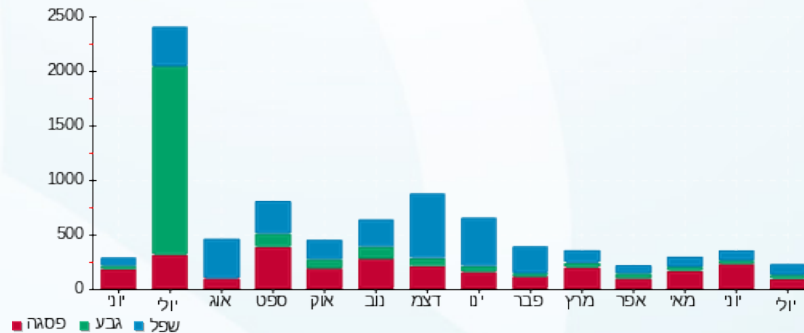
סה"כ צריכה
 סה"כ לתשלום

| | | |
|----------|--------------------|---------------------|
| ₪ 36.10 | תשלום קבוע | |
| ₪ 240.88 | סה"כ לתשלום | לא כולל מע"מ |

התפלגות חיוב בש"ח לפי תע"ז



הסטוריית צריכה בקוט"ש





19/07/20 תאריך הפקה:
 14/07/20 תאריך קריאה נוכחית:
 15/06/20 תאריך קריאה קודמת:

שם דייר: לחמג'ון מהטאבון זכיינים בע"מ
 שם אתר: מרכזים 2000

לקוח/ה נכבד/ה, אנו מתכבדים להגיש את חישוב צריכת החשמל לתקופה 15/06/20 - 14/07/20:

לחמג'ון מהטאבון זכיינים בע"מ - 3 - 16092233

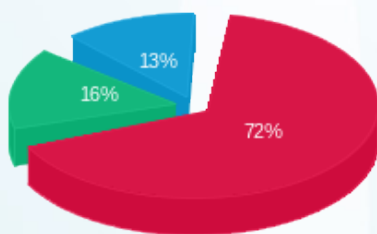
| סה"כ לתשלום | מחיר לקוט"ש בא"ג | סה"כ צריכה בקוט"ש | קריאה נוכחית | קריאה קודמת | סוג צריכה | סוג תעריף |
|-------------|------------------|-------------------|--------------|-------------|--------------------------|-----------|
| | | | 30/06/20 | 15/06/20 | פרטי חשבון עבור תאריכים: | |
| 17.99 ₪ | 45.44 | 39.60 | 57,304.40 | 57,264.80 | פסגה | 777 |
| 2.03 ₪ | 37.65 | 5.40 | 15,302.20 | 15,296.80 | גבע | 778 |
| 1.06 ₪ | 31.07 | 3.40 | 38,002.80 | 37,999.40 | שפל | 779 |
| | | | 14/07/20 | 01/07/20 | פרטי חשבון עבור תאריכים: | |
| 303.43 ₪ | 102.72 | 295.40 | 57,599.80 | 57,304.40 | פסגה | 777 |
| 68.57 ₪ | 46.71 | 146.80 | 15,449.00 | 15,302.20 | גבע | 778 |
| 56.29 ₪ | 32.13 | 175.20 | 38,178.00 | 38,002.80 | שפל | 779 |

סה"כ לדייר:

| שיא ביקוש | סה"כ | שפל | גבע | פסגה | סה"כ צריכה |
|-----------|----------|---------|---------|----------|-------------|
| 28.65 | 665.80 | 178.60 | 152.20 | 335.00 | סה"כ לתשלום |
| | 449.38 ₪ | 57.35 ₪ | 70.60 ₪ | 321.43 ₪ | |

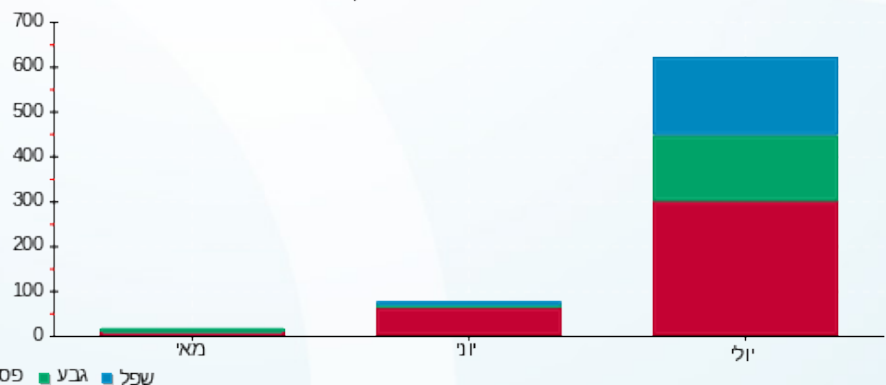
| | | |
|----------|-------------|--------------|
| 36.10 ₪ | תשלום קבוע | |
| 485.48 ₪ | סה"כ לתשלום | לא כולל מע"מ |

התפלגות חיוב בש"ח לפי תעו"ז



■ פסגה (321.43 ₪)
 ■ גבע (70.60 ₪)
 ■ שפל (57.35 ₪)

הסטוריית צריכה בקוט"ש



19/07/20 תאריך הפקה:
 14/07/20 תאריך קריאה נוכחית:
 15/06/20 תאריך קריאה קודמת:

שם דייר: ליב קומפי
 שם אתר: מרכזים 2000

לקוח/ה נכבד/ה, אנו מתכבדים להגיש את חישוב צריכת החשמל לתקופה 15/06/20 - 14/07/20:

15091589 - 2

| סוג תעריף | סוג צריכה | קריאה קודמת | קריאה נוכחית | סה"כ צריכה בקוט"ש | מחיר לקוט"ש בא"ג | סה"כ לתשלום |
|--------------------------|-----------|-------------|--------------|-------------------|------------------|-------------|
| פרטי חשבון עבור תאריכים: | | | | | | |
| | | 15/06/20 | 30/06/20 | | | |
| 777 | פסגה | 334,856.40 | 338,796.80 | 3,940.40 | 45.44 | 1,790.52 ₪ |
| 778 | גבע | 94,474.00 | 94,991.20 | 517.20 | 37.65 | 194.73 ₪ |
| 779 | שפל | 283,114.80 | 284,539.20 | 1,424.40 | 31.07 | 442.56 ₪ |
| פרטי חשבון עבור תאריכים: | | | | | | |
| | | 01/07/20 | 14/07/20 | | | |
| 777 | פסגה | 338,796.80 | 340,423.60 | 1,626.80 | 102.72 | 1,671.05 ₪ |
| 778 | גבע | 94,991.20 | 96,319.20 | 1,328.00 | 46.71 | 620.31 ₪ |
| 779 | שפל | 284,539.20 | 286,506.00 | 1,966.80 | 32.13 | 631.93 ₪ |

חיוב בגין מקדם הספק (KVA) - חצי שנתי

| הערה | סה"כ לתשלום |
|--------------------------------------------|-------------|
| חיוב בגין מקדם הספק 10.9.19-31.12.19 (KVA) | 0.00 ₪ |

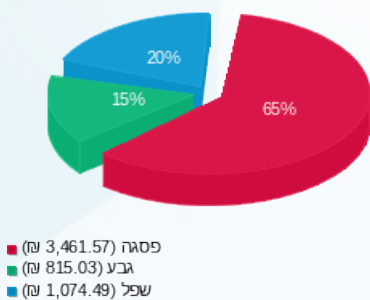
סה"כ לדייר:

| פסגה | גבע | שפל | סה"כ | שיא ביקוש |
|------------|----------|------------|------------|-----------|
| 5,567.20 | 1,845.20 | 3,391.20 | 10,803.60 | 95.55 |
| ₪ 3,461.57 | ₪ 815.03 | ₪ 1,074.49 | ₪ 5,351.10 | |

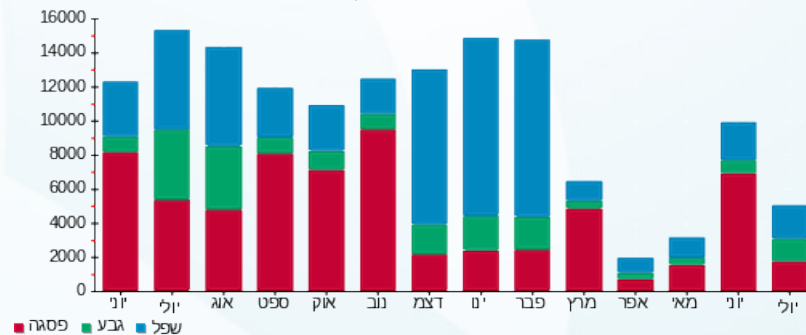
סה"כ צריכה
 סה"כ לתשלום

| תשלום קבוע | תשלום |
|--------------|-------------|
| 200.95 ₪ | 5,552.05 ₪ |
| לא כולל מע"מ | סה"כ לתשלום |

התפלגות חיוב בש"ח לפי תע"ז



הסטוריית צריכה בקוט"ש





19/07/20 תאריך הפקה:
 14/07/20 תאריך קריאה נוכחית:
 15/06/20 תאריך קריאה קודמת:

שם דייר: לריס גרופ בע"מ
 שם אתר: מרכזים 2000

לקוח/ה נכבד/ה, אנו מתכבדים להגיש את חישוב צריכת החשמל לתקופה 14/07/20 - 15/06/20:

לריס גרופ בע"מ - 3 - 15091577

| סה"כ לתשלום | מחיר לקוט"ש בא"ג | סה"כ צריכה בקוט"ש | קריאה נוכחית | קריאה קודמת | סוג צריכה | סוג תעריף |
|--------------------------|------------------|-------------------|--------------|-------------|-----------|-----------|
| פרטי חשבון עבור תאריכים: | | | | | | |
| | | | 30/06/20 | 15/06/20 | | |
| 70.52 ₪ | 45.44 | 155.20 | 76,228.00 | 76,072.80 | פסגה | 777 |
| 14.91 ₪ | 37.65 | 39.60 | 38,947.80 | 38,908.20 | גבע | 778 |
| 14.73 ₪ | 31.07 | 47.40 | 126,687.40 | 126,640.00 | שפל | 779 |
| פרטי חשבון עבור תאריכים: | | | | | | |
| | | | 14/07/20 | 01/07/20 | | |
| 164.35 ₪ | 102.72 | 160.00 | 76,388.00 | 76,228.00 | פסגה | 777 |
| 40.36 ₪ | 46.71 | 86.40 | 39,034.20 | 38,947.80 | גבע | 778 |
| 29.05 ₪ | 32.13 | 90.40 | 126,777.80 | 126,687.40 | שפל | 779 |

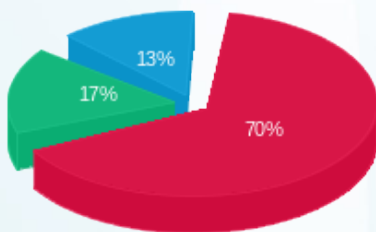
סה"כ לדייר:

| שיא ביקוש | סה"כ | שפל | גבע | פסגה |
|-----------|----------|---------|---------|----------|
| 139.77 | 579.00 | 137.80 | 126.00 | 315.20 |
| | ₪ 333.91 | ₪ 43.77 | ₪ 55.27 | ₪ 234.87 |

סה"כ צריכה
 סה"כ לתשלום

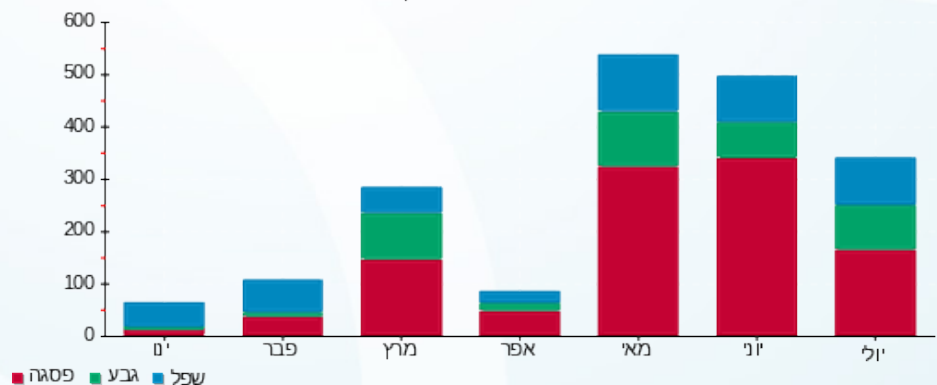
| | | |
|----------|-------------|--------------|
| 36.10 ₪ | תשלום קבוע | |
| 370.01 ₪ | סה"כ לתשלום | לא כולל מע"מ |

התפלגות חיוב בש"ח לפי תעו"ז



פסגה (₪ 234.87)
 גבע (₪ 55.27)
 שפל (₪ 43.77)

הסטוריית צריכה בקוט"ש



19/07/20 תאריך הפקה:
 14/07/20 תאריך קריאה נוכחית:
 15/06/20 תאריך קריאה קודמת:

שם דייר: לריס גרופ בע"מ (קיוסק)
 שם אתר: מרכזים 2000

לקוח/ה נכבד/ה, אנו מתכבדים להגיש את חישוב צריכת החשמל לתקופה 15/06/20 - 14/07/20:

לריס גרופ בע"מ (קיוסק) - 1 - 16092229(0x0)

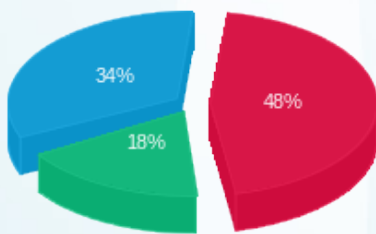
| סוג תעריף | סוג צריכה | קריאה קודמת | קריאה נוכחית | סה"כ צריכה בקוט"ש | מחיר לקוט"ש בא"ג | סה"כ לתשלום |
|--------------------------|-----------|-------------|--------------|-------------------|------------------|-------------|
| פרטי חשבון עבור תאריכים: | | | | | | |
| 777 | פסגה | 15/06/20 | 30/06/20 | 1,722.10 | 45.44 | 782.52 ₪ |
| 778 | גבע | 5,536.90 | 6,148.50 | 611.60 | 37.65 | 230.27 ₪ |
| 779 | שפל | 19,908.40 | 21,396.00 | 1,487.60 | 31.07 | 462.20 ₪ |
| פרטי חשבון עבור תאריכים: | | | | | | |
| 777 | פסגה | 01/07/20 | 14/07/20 | 729.20 | 102.72 | 749.03 ₪ |
| 778 | גבע | 6,148.50 | 6,866.30 | 717.80 | 46.71 | 335.28 ₪ |
| 779 | שפל | 21,396.00 | 23,375.90 | 1,979.90 | 32.13 | 636.14 ₪ |

סה"כ לדייר:

| שיא ביקוש | סה"כ | שפל | גבע | פסגה | סה"כ צריכה |
|-----------|------------|------------|----------|------------|-------------|
| 28.00 | 7,248.20 | 3,467.50 | 1,329.40 | 2,451.30 | סה"כ לתשלום |
| | 3,195.45 ₪ | 1,098.34 ₪ | 565.55 ₪ | 1,531.56 ₪ | |

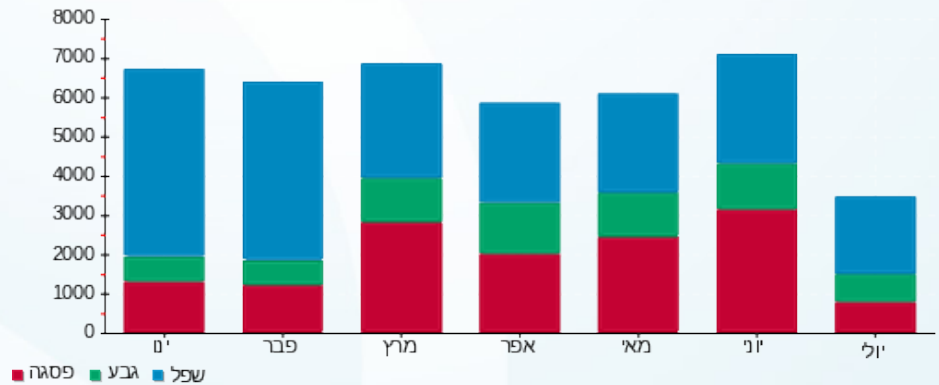
| | | |
|------------|-----------------------------------------|---------------------|
| 200.95 ₪ | תשלום קבוע | |
| 0.00 ₪ | תשלום עבור גודל חיבור בKVA (0x0) | |
| 3,396.40 ₪ | סה"כ לתשלום | לא כולל מע"מ |

התפלגות חיוב בש"ח לפי תעו"ז



■ פסגה (1,531.56 ₪)
 ■ גבע (565.55 ₪)
 ■ שפל (1,098.34 ₪)

הסטוריית צריכה בקוט"ש





19/07/20 תאריך הפקדה:
 14/07/20 תאריך קריאה נוכחית:
 15/06/20 תאריך קריאה קודמת:

שם דייר: מוסרי שמעון מחסן 120 מ"ר
 שם אתר: מרכזים 2000

לקוח/ה נכבד/ה, אנו מתכבדים להגיש את חישוב צריכת החשמל לתקופה 14/07/20 - 15/06/20:

מוסרי שמעון מחסן 120 מר - 3 - 16092230

| סוג תעריף | סוג צריכה | קריאה קודמת | קריאה נוכחית | סה"כ צריכה בקוט"ש | מחיר לקוט"ש בא"ג | סה"כ לתשלום |
|--------------------------|-----------|-------------|--------------|-------------------|------------------|-------------|
| פרטי חשבון עבור תאריכים: | | | | | | |
| 777 | פסגה | 15/06/20 | 30/06/20 | 43.80 | 45.44 | 19.90 ₪ |
| 778 | גבע | 2,077.80 | 2,079.00 | 1.20 | 37.65 | 0.45 ₪ |
| 779 | שפל | 6,226.20 | 6,226.20 | 0.00 | 31.07 | 0.00 ₪ |
| פרטי חשבון עבור תאריכים: | | | | | | |
| 777 | פסגה | 01/07/20 | 14/07/20 | 53.00 | 102.72 | 54.44 ₪ |
| 778 | גבע | 2,079.00 | 2,102.80 | 23.80 | 46.71 | 11.12 ₪ |
| 779 | שפל | 6,226.20 | 6,242.60 | 16.40 | 32.13 | 5.27 ₪ |

חיוב בגין מקדם הספק (KVA) - חצי שנתי

| הערה | סה"כ לתשלום |
|--------------------------------------------|-------------|
| חיוב בגין מקדם הספק 10.9.19-31.12.19 (KVA) | 0.00 ₪ |

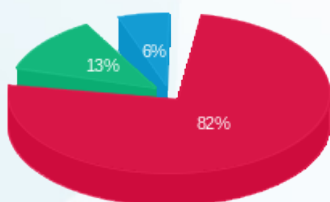
סה"כ לדייר:

| פסגה | גבע | שפל | סה"כ | שיא ביקוש |
|---------|---------|--------|---------|-----------|
| 96.80 | 25.00 | 16.40 | 138.20 | 3.22 |
| ₪ 74.34 | ₪ 11.57 | ₪ 5.27 | ₪ 91.18 | |

סה"כ צריכה
סה"כ לתשלום

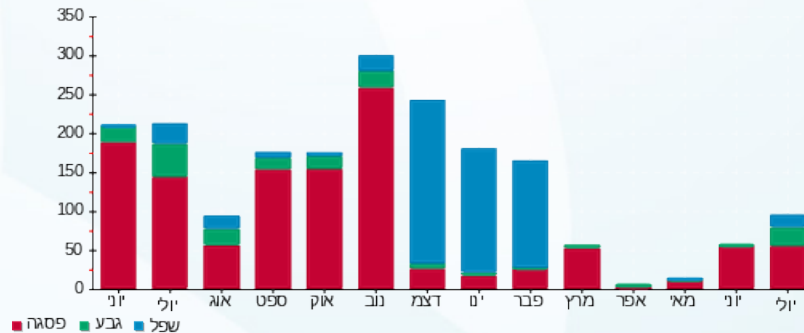
| | | |
|----------|-------------|--------------|
| ₪ 36.10 | תשלום קבוע | |
| ₪ 127.28 | סה"כ לתשלום | לא כולל מע"מ |

התפלגות חיוב בש"ח לפי תע"ז



פסגה (74.34 ₪) 82%
 גבע (11.57 ₪) 13%
 שפל (5.27 ₪) 6%

הסטוריית צריכה בקוט"ש



19/07/20 תאריך הפקה:
 14/07/20 תאריך קריאה נוכחית:
 15/06/20 תאריך קריאה קודמת:

שם דייר: מטריקס 656 מר
 שם אתר: מרכזים 2000

לקוח/ה נכבד/ה, אנו מתכבדים להגיש את חישוב צריכת החשמל לתקופה 15/06/20 - 14/07/20:

מטריקס - 4 - 16092226

| סה"כ לתשלום | מחיר לקוט"ש בא"ג | סה"כ צריכה בקוט"ש | קריאה נוכחית | קריאה קודמת | סוג צריכה | סוג תעריף |
|-------------|------------------|-------------------|--------------|-------------|--------------------------|-----------|
| | | | 30/06/20 | 15/06/20 | פרטי חשבון עבור תאריכים: | |
| 255.92 ₪ | 45.44 | 563.20 | 72,599.20 | 72,036.00 | פסגה | 777 |
| 60.99 ₪ | 37.65 | 162.00 | 17,604.80 | 17,442.80 | גבע | 778 |
| 127.01 ₪ | 31.07 | 408.80 | 60,551.60 | 60,142.80 | שפל | 779 |
| | | | 14/07/20 | 01/07/20 | פרטי חשבון עבור תאריכים: | |
| 209.55 ₪ | 102.72 | 204.00 | 72,803.20 | 72,599.20 | פסגה | 777 |
| 80.90 ₪ | 46.71 | 173.20 | 17,778.00 | 17,604.80 | גבע | 778 |
| 143.04 ₪ | 32.13 | 445.20 | 60,996.80 | 60,551.60 | שפל | 779 |

חיוב בגין מקדם הספק (KVA) - חצי שנתי

| סה"כ לתשלום | הערה |
|-------------|--------------------------------------------|
| 0.00 ₪ | חיוב בגין מקדם הספק 10.9.19-31.12.19 (KVA) |

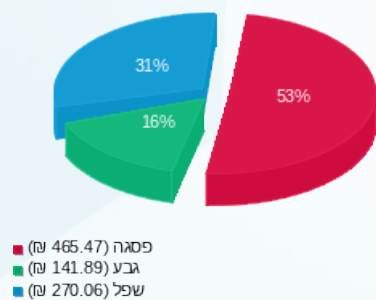
סה"כ לדייר:

| פסגה | גבע | שפל | סה"כ | שיא ביקוש |
|----------|----------|----------|----------|-----------|
| 767.20 | 335.20 | 854.00 | 1,956.40 | 12.22 |
| 465.47 ₪ | 141.89 ₪ | 270.06 ₪ | 877.42 ₪ | |

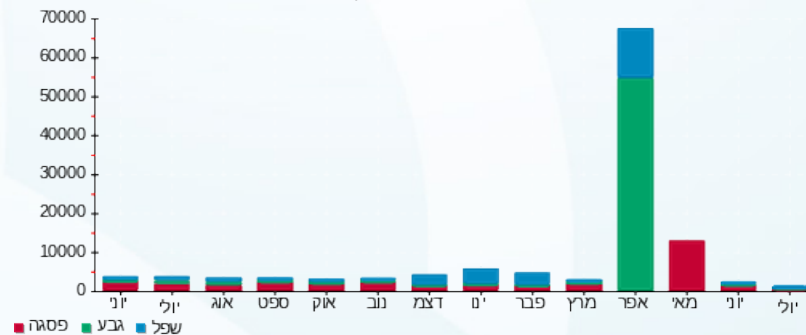
סה"כ צריכה
 סה"כ לתשלום

| | | |
|------------|--------------------|---------------------|
| 200.95 ₪ | תשלום קבוע | |
| 1,078.37 ₪ | סה"כ לתשלום | לא כולל מע"מ |

התפלגות חיוב בש"ח לפי תע"ז



הסטוריית צריכה בקוט"ש





19/07/20

תאריך הפקדה:

שם דייר: מליסרון- חדר שרתים

14/07/20

תאריך קריאה נוכחית:

שם אתר: מרכזים 2000

15/06/20

תאריך קריאה קודמת:

לקוח/ה נכבד/ה, אנו מתכבדים להגיש את חישוב צריכת החשמל לתקופה 14/07/20 - 15/06/20:

מליסרון- חדר שרתים - 3 - 16092229

| סה"כ לתשלום | מחיר לקוט"ש בא"ג | סה"כ צריכה בקוט"ש | קריאה נוכחית | קריאה קודמת | סוג צריכה | סוג תעריף |
|-------------|------------------|-------------------|--------------|-------------|--------------------------|-----------|
| | | | 30/06/20 | 15/06/20 | פרטי חשבון עבור תאריכים: | |
| 102.65 ₪ | 45.44 | 225.90 | 17,391.80 | 17,165.90 | פסגה | 777 |
| 30.38 ₪ | 37.65 | 80.70 | 9,431.10 | 9,350.40 | גבע | 778 |
| 64.69 ₪ | 31.07 | 208.20 | 29,649.60 | 29,441.40 | שפל | 779 |
| | | | 14/07/20 | 01/07/20 | פרטי חשבון עבור תאריכים: | |
| 106.42 ₪ | 102.72 | 103.60 | 17,495.40 | 17,391.80 | פסגה | 777 |
| 47.83 ₪ | 46.71 | 102.40 | 9,533.50 | 9,431.10 | גבע | 778 |
| 90.06 ₪ | 32.13 | 280.30 | 29,929.90 | 29,649.60 | שפל | 779 |

חיוב בגין מקדם הספק (KVA) - חצי שנתי

| סה"כ לתשלום | הערה |
|-------------|--------------------------------------------|
| 0.00 ₪ | חיוב בגין מקדם הספק 10.9.19-31.12.19 (KVA) |

סה"כ לדייר:

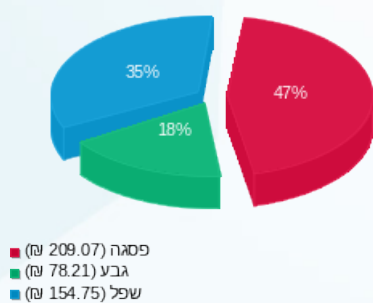
| שיא ביקוש | סה"כ | שפל | גבע | פסגה |
|-----------|----------|----------|---------|----------|
| 132.89 | 1,001.10 | 488.50 | 183.10 | 329.50 |
| | 442.03 ₪ | 154.75 ₪ | 78.21 ₪ | 209.07 ₪ |

סה"כ צריכה

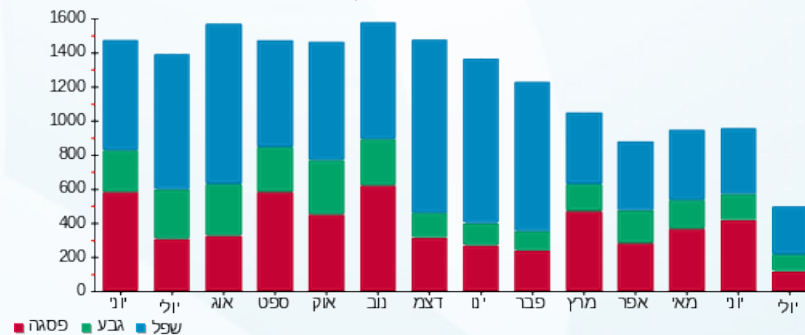
סה"כ לתשלום

| | | |
|----------|-------------|--------------|
| 36.10 ₪ | תשלום קבוע | |
| 478.13 ₪ | סה"כ לתשלום | לא כולל מע"מ |

התפלגות חיוב בש"ח לפי תע"ז



הסטוריית צריכה בקוט"ש



19/07/20 תאריך הפקה:
 14/07/20 תאריך קריאה נוכחית:
 15/06/20 תאריך קריאה קודמת:

שם דייר: נוב אחזקות חדש
 שם אתר: מרכזים 2000

לקוח/ה נכבד/ה, אנו מתכבדים להגיש את חישוב צריכת החשמל לתקופה 14/07/20 - 15/06/20:

נוב אחזקות חדש - 4 - 16092225

| סה"כ לתשלום | מחיר לקוט"ש בא"ג | סה"כ צריכה בקוט"ש | קריאה נוכחית | קריאה קודמת | סוג צריכה | סוג תעריף |
|-------------|------------------|-------------------|--------------|-------------|--------------------------|-----------|
| | | | 30/06/20 | 15/06/20 | פרטי חשבון עבור תאריכים: | |
| 240.74 ₪ | 45.44 | 529.80 | 30,889.70 | 30,359.90 | פסגה | 777 |
| 29.71 ₪ | 37.65 | 78.90 | 9,534.00 | 9,455.10 | גבע | 778 |
| 47.97 ₪ | 31.07 | 154.40 | 32,290.30 | 32,135.90 | שפל | 779 |
| | | | 14/07/20 | 01/07/20 | פרטי חשבון עבור תאריכים: | |
| 288.03 ₪ | 102.72 | 280.40 | 31,170.10 | 30,889.70 | פסגה | 777 |
| 81.88 ₪ | 46.71 | 175.30 | 9,709.30 | 9,534.00 | גבע | 778 |
| 69.50 ₪ | 32.13 | 216.30 | 32,506.60 | 32,290.30 | שפל | 779 |

חיוב בגין מקדם הספק (KVA) - חצי שנתי

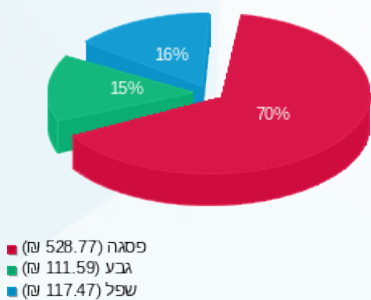
| סה"כ לתשלום | הערה |
|-------------|--------------------------------------------|
| 0.00 ₪ | חיוב בגין מקדם הספק 10.9.19-31.12.19 (KVA) |

סה"כ לדייר:

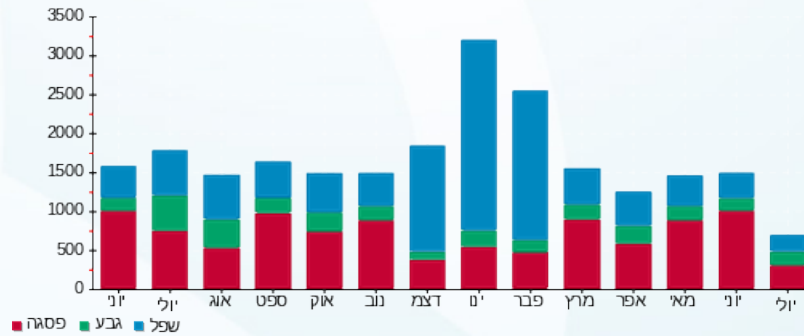
| שיא ביקוש | סה"כ | שפל | גבע | פסגה | סה"כ צריכה |
|-----------|----------|----------|----------|----------|-------------|
| 12.22 | 1,435.10 | 370.70 | 254.20 | 810.20 | סה"כ לתשלום |
| | 757.83 ₪ | 117.47 ₪ | 111.59 ₪ | 528.77 ₪ | |

| | | |
|----------|--------------------|---------------------|
| 36.10 ₪ | תשלום קבוע | |
| 793.93 ₪ | סה"כ לתשלום | לא כולל מע"מ |

התפלגות חיוב בש"ח לפי תע"ז



הסטוריית צריכה בקוט"ש





19/07/20 תאריך הפקה:
 14/07/20 תאריך קריאה נוכחית:
 15/06/20 תאריך קריאה קודמת:

שם דייר: נירו ספיריט ישראל
 שם אתר: מרכזים 2000

לקוח/ה נכבד/ה, אנו מתכבדים להגיש את חישוב צריכת החשמל לתקופה 15/06/20 - 14/07/20:

נירו ספיריט ישראל - 1 - 15091589

| סוג תעריף | סוג צריכה | קריאה קודמת | קריאה נוכחית | סה"כ צריכה בקוט"ש | מחיר לקוט"ש בא"ג | סה"כ לתשלום |
|--------------------------|-----------|-------------|--------------|-------------------|------------------|-------------|
| פרטי חשבון עבור תאריכים: | | | | | | |
| 777 | פסגה | 15/06/20 | 30/06/20 | 762.60 | 45.44 | 346.53 ₪ |
| 778 | גבע | 3,651.00 | 3,721.20 | 70.20 | 37.65 | 26.43 ₪ |
| 779 | שפל | 10,737.00 | 10,851.00 | 114.00 | 31.07 | 35.42 ₪ |
| פרטי חשבון עבור תאריכים: | | | | | | |
| 777 | פסגה | 01/07/20 | 14/07/20 | 164.40 | 102.72 | 168.87 ₪ |
| 778 | גבע | 3,721.20 | 3,975.00 | 253.80 | 46.71 | 118.55 ₪ |
| 779 | שפל | 10,851.00 | 11,054.40 | 203.40 | 32.13 | 65.35 ₪ |

חיוב בגין מקדם הספק 10.9.19-31.12.19 (KVA)

| סה"כ לתשלום | הערה |
|-------------|--------------------------------------------|
| 0.00 ₪ | חיוב בגין מקדם הספק 10.9.19-31.12.19 (KVA) |

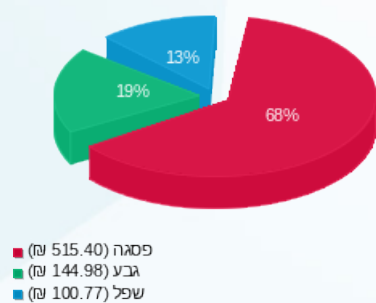
סה"כ לדייר:

| פסגה | גבע | שפל | סה"כ | שיא ביקוש |
|----------|----------|----------|----------|-----------|
| 927.00 | 324.00 | 317.40 | 1,568.40 | 42.35 |
| ₪ 515.40 | ₪ 144.98 | ₪ 100.77 | ₪ 761.15 | |

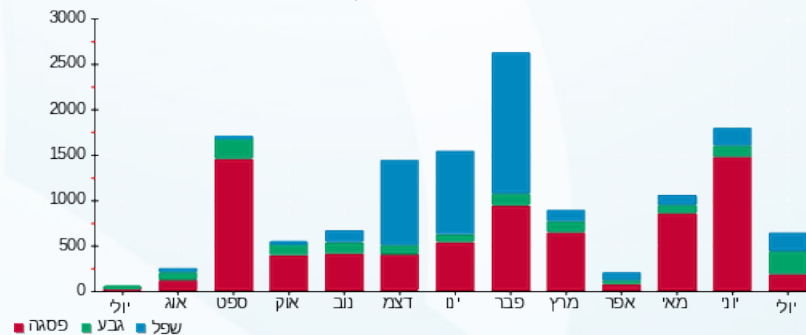
סה"כ צריכה
סה"כ לתשלום

| לא כולל מע"מ | תשלום קבוע |
|--------------|------------|
| | ₪ 36.10 |
| | ₪ 797.25 |

התפלגות חיוב בש"ח לפי תע"ז



הסטוריית צריכה בקוט"ש





19/07/20

תאריך הפקדה:

שם דייר: נועם שירותים חשבונאיים
שם אתר: מרכזים 2000

14/07/20

תאריך קריאה נוכחית:

15/06/20

תאריך קריאה קודמת:

לקוח/ה נכבד/ה, אנו מתכבדים להגיש את חישוב צריכת החשמל לתקופה 14/07/20 - 15/06/20:

נועם שירותים חשבונאיים - 4 - 18040207

| סוג תעריף | סוג צריכה | קריאה קודמת | קריאה נוכחית | סה"כ צריכה בקוט"ש | מחיר לקוט"ש בא"ג | סה"כ לתשלום |
|--------------------------|-----------|-------------|--------------|-------------------|------------------|-------------|
| פרטי חשבון עבור תאריכים: | | | | | | |
| 777 | פסגה | 15/06/20 | 30/06/20 | 70.40 | 45.44 | 31.99 ₪ |
| 778 | גבע | 250.10 | 275.20 | 25.10 | 37.65 | 9.45 ₪ |
| 779 | שפל | 344.90 | 410.80 | 65.90 | 31.07 | 20.48 ₪ |
| פרטי חשבון עבור תאריכים: | | | | | | |
| 777 | פסגה | 01/07/20 | 14/07/20 | 29.20 | 102.72 | 29.99 ₪ |
| 778 | גבע | 275.20 | 304.50 | 29.30 | 46.71 | 13.69 ₪ |
| 779 | שפל | 410.80 | 493.90 | 83.10 | 32.13 | 26.70 ₪ |

חיוב בגין מקדם הספק (KVA) - חצי שנתי

| הערה | סה"כ לתשלום |
|--------------------------------------------|-------------|
| חיוב בגין מקדם הספק 10.9.19-31.12.19 (KVA) | 0.00 ₪ |

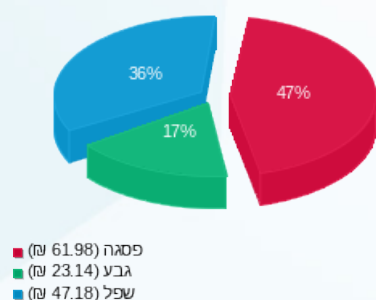
סה"כ לדייר:

| פסגה | גבע | שפל | סה"כ | שיא ביקוש |
|---------|---------|---------|----------|-----------|
| 99.60 | 54.40 | 149.00 | 303.00 | 131.42 |
| ₪ 61.98 | ₪ 23.14 | ₪ 47.18 | ₪ 132.30 | |

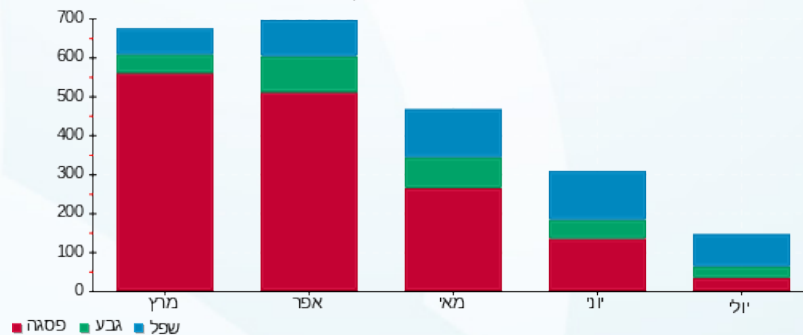
סה"כ צריכה
סה"כ לתשלום

| | | |
|----------|-------------|--------------|
| ₪ 36.10 | תשלום קבוע | |
| ₪ 168.40 | סה"כ לתשלום | לא כולל מע"מ |

התפלגות חיוב בש"ח לפי תע"ז



הסטוריית צריכה בקוט"ש



19/07/20 תאריך הפקדה:
 14/07/20 תאריך קריאה נוכחית:
 15/06/20 תאריך קריאה קודמת:

שם דייר: סטודיו נעה
 שם אתר: מרכזים 2000

לקוח/ה נכבד/ה, אנו מתכבדים להגיש את חישוב צריכת החשמל לתקופה 14/07/20 - 15/06/20:

סטודיו נעה - 3 - 16092226

| סוג תעריף | סוג צריכה | קריאה קודמת | קריאה נוכחית | סה"כ צריכה בקוט"ש | מחיר לקוט"ש בא"ג | סה"כ לתשלום |
|--------------------------|-----------|-------------|--------------|-------------------|------------------|-------------|
| פרטי חשבון עבור תאריכים: | | | | | | |
| 777 | פסגה | 15/06/20 | 30/06/20 | 642.20 | 45.44 | 291.82 ₪ |
| 778 | גבע | 5,456.80 | 5,468.00 | 11.20 | 37.65 | 4.22 ₪ |
| 779 | שפל | 21,453.40 | 21,481.80 | 28.40 | 31.07 | 8.82 ₪ |
| פרטי חשבון עבור תאריכים: | | | | | | |
| 777 | פסגה | 01/07/20 | 14/07/20 | 341.00 | 102.72 | 350.28 ₪ |
| 778 | גבע | 5,468.00 | 5,641.60 | 173.60 | 46.71 | 81.09 ₪ |
| 779 | שפל | 21,481.80 | 21,523.20 | 41.40 | 32.13 | 13.30 ₪ |

חיוב בגין מקדם הספק (KVA) - חצי שנתי

| הערה | סה"כ לתשלום |
|--------------------------------------------|-------------|
| חיוב בגין מקדם הספק 10.9.19-31.12.19 (KVA) | 0.00 ₪ |

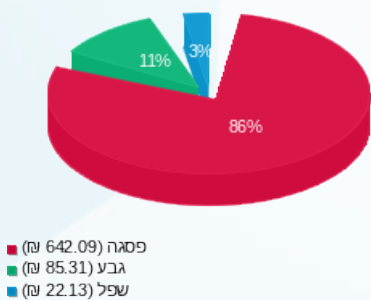
סה"כ לדייר:

| פסגה | גבע | שפל | סה"כ | שיא ביקוש |
|----------|---------|---------|----------|-----------|
| 983.20 | 184.80 | 69.80 | 1,237.80 | 19.53 |
| ₪ 642.09 | ₪ 85.31 | ₪ 22.13 | ₪ 749.52 | |

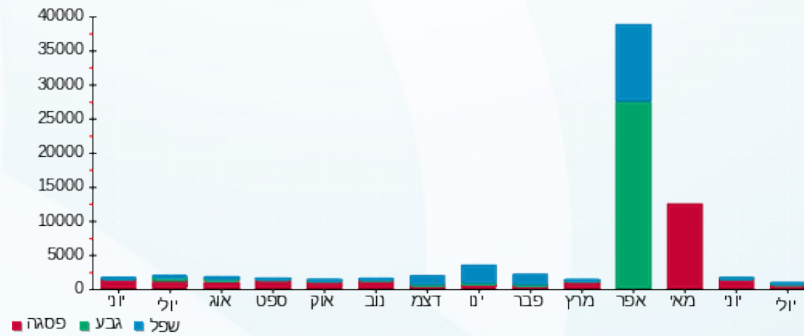
סה"כ צריכה
סה"כ לתשלום

| | | |
|----------|--------------------|---------------------|
| ₪ 36.10 | תשלום קבוע | |
| ₪ 785.62 | סה"כ לתשלום | לא כולל מע"מ |

התפלגות חיוב בש"ח לפי תע"ז



הסטוריית צריכה בקוט"ש



19/07/20 תאריך הפקה:
 14/07/20 תאריך קריאה נוכחית:
 15/06/20 תאריך קריאה קודמת:

שם דייר: סלטיק
 שם אתר: מרכזים 2000

לקוח/ה נכבד/ה, אנו מתכבדים להגיש את חישוב צריכת החשמל לתקופה 14/07/20 - 15/06/20:

סלטיק - 3 - 16092232

| סה"כ לתשלום | מחיר לקוט"ש בא"ג | סה"כ צריכה בקוט"ש | קריאה נוכחית | קריאה קודמת | סוג צריכה | סוג תעריף |
|-------------|------------------|-------------------|--------------|-------------|--------------------------|-----------|
| | | | 30/06/20 | 15/06/20 | פרטי חשבון עבור תאריכים: | |
| ₪ 875.45 | 45.44 | 1,926.60 | 139,927.40 | 138,000.80 | פסגה | 777 |
| ₪ 166.41 | 37.65 | 442.00 | 49,733.80 | 49,291.80 | גבע | 778 |
| ₪ 335.74 | 31.07 | 1,080.60 | 151,170.00 | 150,089.40 | שפל | 779 |
| | | | 14/07/20 | 01/07/20 | פרטי חשבון עבור תאריכים: | |
| ₪ 858.74 | 102.72 | 836.00 | 140,763.40 | 139,927.40 | פסגה | 777 |
| ₪ 323.70 | 46.71 | 693.00 | 50,426.80 | 49,733.80 | גבע | 778 |
| ₪ 445.39 | 32.13 | 1,386.20 | 152,556.20 | 151,170.00 | שפל | 779 |

חיוב בגין מקדם הספק (KVA) - חצי שנתי

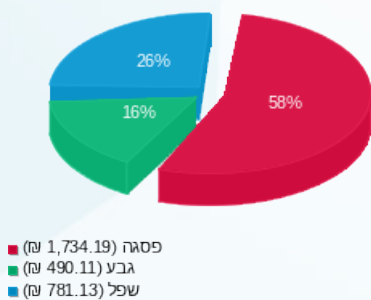
| סה"כ לתשלום | הערה |
|-------------|--------------------------------------------|
| ₪ 0.00 | חיוב בגין מקדם הספק 10.9.19-31.12.19 (KVA) |

סה"כ לדייר:

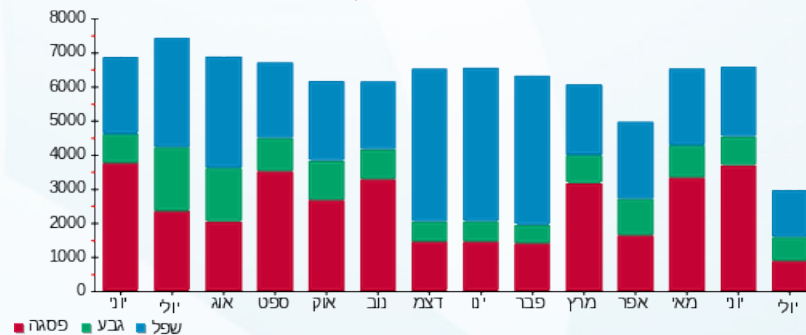
| שיא ביקוש | סה"כ | שפל | גבע | פסגה | סה"כ צריכה |
|-----------|------------|----------|----------|------------|-------------|
| 29.24 | 6,364.40 | 2,466.80 | 1,135.00 | 2,762.60 | סה"כ לתשלום |
| | ₪ 3,005.43 | ₪ 781.13 | ₪ 490.11 | ₪ 1,734.19 | |

| תשלום קבוע | סה"כ לתשלום | לא כולל מע"מ |
|------------|-------------|--------------|
| ₪ 200.95 | ₪ 3,206.38 | |

התפלגות חיוב בש"ח לפי תע"ז



הסטוריית צריכה בקוט"ש





19/07/20

תאריך הפקה:

שם דייר: פ.ו.ר - טנדורי

14/07/20

תאריך קריאה נוכחית:

שם אתר: מרכזים 2000

15/06/20

תאריך קריאה קודמת:

לקוח/ה נכבד/ה, אנו מתכבדים להגיש את חישוב צריכת החשמל לתקופה 15/06/20 - 14/07/20:

פ.ו.ר - טנדורי - 1 - 16092227

| סה"כ לתשלום | מחיר לקוט"ש בא"ג | סה"כ צריכה בקוט"ש | קריאה נוכחית | קריאה קודמת | סוג צריכה | סוג תעריף |
|-------------|------------------|-------------------|--------------|-------------|--------------------------|-----------|
| | | | 30/06/20 | 15/06/20 | פרטי חשבון עבור תאריכים: | |
| 2,028.08 ₪ | 45.44 | 4,463.20 | 221,218.80 | 216,755.60 | פסגה | 777 |
| 633.72 ₪ | 37.65 | 1,683.20 | 117,058.40 | 115,375.20 | גבע | 778 |
| 742.32 ₪ | 31.07 | 2,389.20 | 266,951.60 | 264,562.40 | שפל | 779 |
| | | | 14/07/20 | 01/07/20 | פרטי חשבון עבור תאריכים: | |
| 2,439.39 ₪ | 102.72 | 2,374.80 | 223,593.60 | 221,218.80 | פסגה | 777 |
| 1,016.60 ₪ | 46.71 | 2,176.40 | 119,234.80 | 117,058.40 | גבע | 778 |
| 1,237.78 ₪ | 32.13 | 3,852.40 | 270,804.00 | 266,951.60 | שפל | 779 |

חיוב בגין מקדם הספק (KVA) - חצי שנתי

| סה"כ לתשלום | הערה |
|-------------|--------------------------------------------|
| 0.00 ₪ | חיוב בגין מקדם הספק 10.9.19-31.12.19 (KVA) |

סה"כ לדייר:

| שיא ביקוש | סה"כ | שפל | גבע | פסגה |
|-----------|------------|------------|------------|------------|
| 90.84 | 16,939.20 | 6,241.60 | 3,859.60 | 6,838.00 |
| | 8,097.89 ₪ | 1,980.10 ₪ | 1,650.32 ₪ | 4,467.47 ₪ |

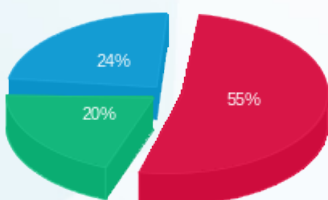
סה"כ צריכה

סה"כ לתשלום

| 200.95 ₪ | תשלום קבוע |
|------------|-------------|
| 8,298.84 ₪ | סה"כ לתשלום |

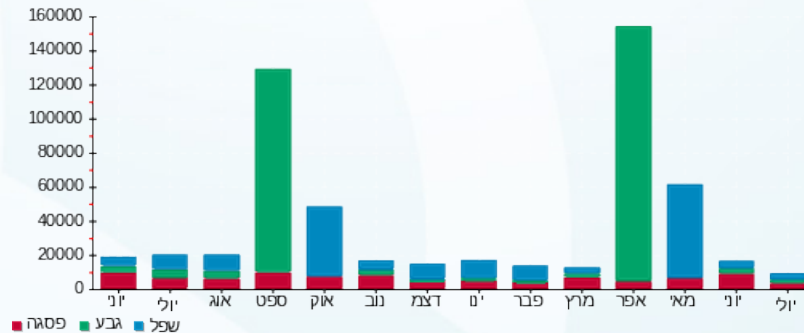
לא כולל מע"מ

התפלגות חיוב בש"ח לפי תע"ז



פסגה (4,467.47 ₪)
 גבע (1,650.32 ₪)
 שפל (1,980.10 ₪)

הסטוריית צריכה בקוט"ש





19/07/20 תאריך הפקדה:
 14/07/20 תאריך קריאה נוכחית:
 15/06/20 תאריך קריאה קודמת:

שם דייר: פלייאיסט - חנה יגר
 שם אתר: מרכזים 2000

לקוח/ה נכבד/ה, אנו מתכבדים להגיש את חישוב צריכת החשמל לתקופה 14/07/20 - 15/06/20:

פלייאיסט - חנה יגר - 4 - 16092234

| סה"כ לתשלום | מחיר לקוט"ש בא"ג | סה"כ צריכה בקוט"ש | קריאה נוכחית | קריאה קודמת | סוג צריכה | סוג תעריף |
|-------------|------------------|-------------------|--------------|-------------|--------------------------|-----------|
| | | | 30/06/20 | 15/06/20 | פרטי חשבון עבור תאריכים: | |
| ₪ 372.02 | 45.44 | 818.70 | 82,779.20 | 81,960.50 | פסגה | 777 |
| ₪ 43.37 | 37.65 | 115.20 | 26,272.00 | 26,156.80 | גבע | 778 |
| ₪ 93.15 | 31.07 | 299.80 | 50,367.10 | 50,067.30 | שפל | 779 |
| | | | 14/07/20 | 01/07/20 | פרטי חשבון עבור תאריכים: | |
| ₪ 473.13 | 102.72 | 460.60 | 83,239.80 | 82,779.20 | פסגה | 777 |
| ₪ 138.68 | 46.71 | 296.90 | 26,568.90 | 26,272.00 | גבע | 778 |
| ₪ 131.99 | 32.13 | 410.80 | 50,777.90 | 50,367.10 | שפל | 779 |

חיוב בגין מקדם הספק (KVA) - חצי שנתי

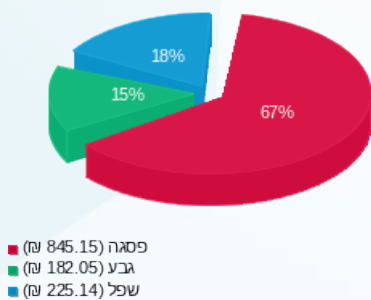
| סה"כ לתשלום | הערה |
|-------------|--------------------------------------------|
| ₪ 0.00 | חיוב בגין מקדם הספק 10.9.19-31.12.19 (KVA) |

סה"כ לדייר:

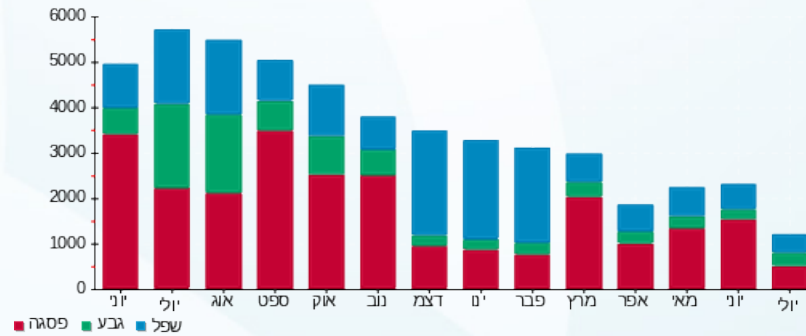
| שיא ביקוש | סה"כ | שפל | גבע | פסגה | סה"כ צריכה |
|-----------|------------|----------|----------|----------|-------------|
| 18.41 | 2,402.00 | 710.60 | 412.10 | 1,279.30 | סה"כ לתשלום |
| | ₪ 1,252.34 | ₪ 225.14 | ₪ 182.05 | ₪ 845.15 | |

| תשלום קבוע | סה"כ לתשלום | לא כולל מע"מ |
|------------|-------------|--------------|
| ₪ 200.95 | ₪ 1,453.29 | |

התפלגות חיוב בש"ח לפי תע"ז



הסטוריית צריכה בקוט"ש



19/07/20 תאריך הפקדה:
 14/07/20 תאריך קריאה נוכחי:
 15/06/20 תאריך קריאה קודמת:

שם דייר: קוביקה
 שם אתר: מרכזים 2000

לקוח/ה נכבד/ה, אנו מתכבדים להגיש את חישוב צריכת החשמל לתקופה 14/07/20 - 15/06/20:

קוביקה - 4 - 16092229

| סה"כ לתשלום | מחיר לקוט"ש בא"ג | סה"כ צריכה בקוט"ש | קריאה נוכחית | קריאה קודמת | סוג צריכה | סוג תעריף |
|-------------|------------------|-------------------|--------------|-------------|--------------------------|-----------|
| | | | 30/06/20 | 15/06/20 | פרטי חשבון עבור תאריכים: | |
| ₪ 78.52 | 45.44 | 172.80 | 9,900.00 | 9,727.20 | פסגה | 777 |
| ₪ 7.98 | 37.65 | 21.20 | 1,930.80 | 1,909.60 | גבע | 778 |
| ₪ 2.36 | 31.07 | 7.60 | 4,294.80 | 4,287.20 | שפל | 779 |
| | | | 14/07/20 | 01/07/20 | פרטי חשבון עבור תאריכים: | |
| ₪ 103.95 | 102.72 | 101.20 | 10,001.20 | 9,900.00 | פסגה | 777 |
| ₪ 20.18 | 46.71 | 43.20 | 1,974.00 | 1,930.80 | גבע | 778 |
| ₪ 8.48 | 32.13 | 26.40 | 4,321.20 | 4,294.80 | שפל | 779 |

חיוב בגין מקדם הספק (KVA) - חצי שנתי

| סה"כ לתשלום | הערה |
|-------------|--------------------------------------------|
| ₪ 0.00 | חיוב בגין מקדם הספק 10.9.19-31.12.19 (KVA) |

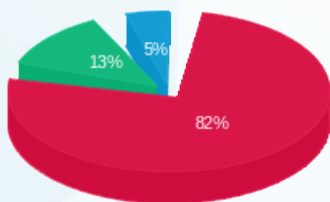
סה"כ לדייר:

| פסגה | גבע | שפל | סה"כ | שיא ביקוש |
|----------|---------|---------|----------|-----------|
| 274.00 | 64.40 | 34.00 | 372.40 | 4.26 |
| ₪ 182.47 | ₪ 28.16 | ₪ 10.84 | ₪ 221.48 | |

סה"כ צריכה
 סה"כ לתשלום

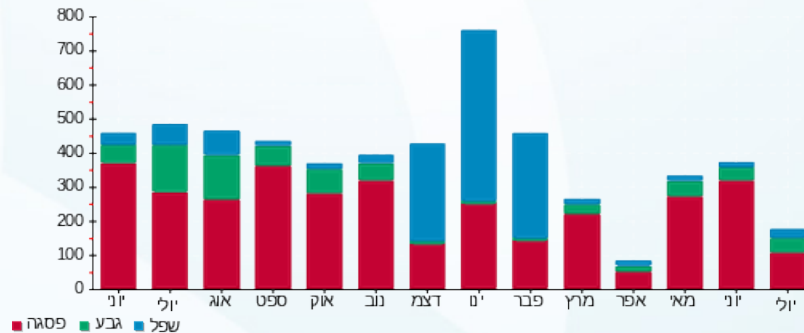
| | | |
|----------|-------------|--------------|
| ₪ 36.10 | תשלום קבוע | |
| ₪ 257.58 | סה"כ לתשלום | לא כולל מע"מ |

התפלגות חיוב בש"ח לפי תע"ז



פסגה (₪ 182.47)
 גבע (₪ 28.16)
 שפל (₪ 10.84)

הסטוריית צריכה בקוט"ש





19/07/20

תאריך הפקדה:

שם דייר: קומרס ליין
שם אתר: מרכזים 2000

14/07/20

תאריך קריאה נוכחית:

15/06/20

תאריך קריאה קודמת:

לקוח/ה נכבד/ה, אנו מתכבדים להגיש את חישוב צריכת החשמל לתקופה 15/06/20 - 14/07/20:

קומרס ליין - 1 - 16092228

| סוג תעריף | סוג צריכה | קריאה קודמת | קריאה נוכחית | סה"כ צריכה בקוט"ש | מחיר לקוט"ש בא"ג | סה"כ לתשלום |
|--------------------------|-----------|-------------|--------------|-------------------|------------------|-------------|
| פרטי חשבון עבור תאריכים: | | | | | | |
| 777 | פסגה | 15/06/20 | 30/06/20 | 33.05 | 45.44 | 15.02 |
| 778 | גבע | 863.80 | 867.60 | 3.80 | 37.65 | 1.43 |
| 779 | שפל | 3,005.80 | 3,012.10 | 6.30 | 31.07 | 1.96 |
| פרטי חשבון עבור תאריכים: | | | | | | |
| 777 | פסגה | 01/07/20 | 14/07/20 | 23.65 | 102.72 | 24.29 |
| 778 | גבע | 867.60 | 881.50 | 13.90 | 46.71 | 6.49 |
| 779 | שפל | 3,012.10 | 3,023.55 | 11.45 | 32.13 | 3.68 |

חיוב בגין מקדם הספק (KVA) - חצי שנתי

| סה"כ לתשלום | הערה |
|-------------|--------------------------------------------|
| 0.00 | חיוב בגין מקדם הספק 10.9.19-31.12.19 (KVA) |

סה"כ לדייר:

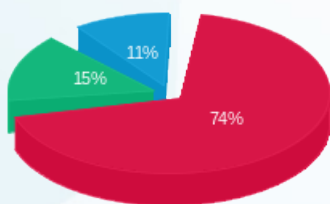
| פסגה | גבע | שפל | סה"כ | שיא ביקוש |
|-------|-------|-------|-------|-----------|
| 56.70 | 17.70 | 17.75 | 92.15 | 1.85 |
| 39.31 | 7.92 | 5.64 | 52.87 | |

סה"כ צריכה

סה"כ לתשלום

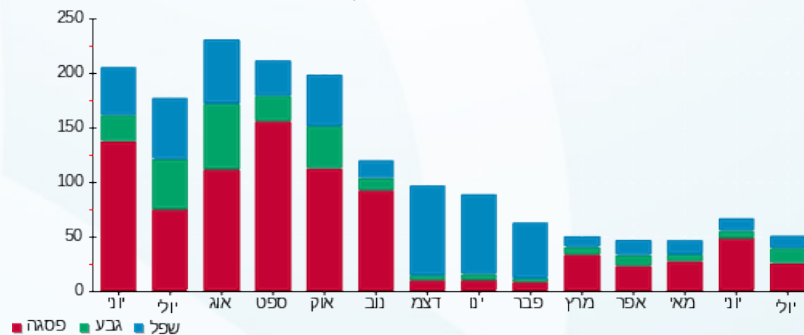
| לא כולל מע"מ | תשלום קבוע |
|--------------|-------------|
| 88.97 | 36.10 |
| | סה"כ לתשלום |

התפלגות חיוב בש"ח לפי תע"ז



■ פסגה (39.31 ₪)
■ גבע (7.92 ₪)
■ שפל (5.64 ₪)

הסטוריית צריכה בקוט"ש





19/07/20

תאריך הפקדה:

שם דייר: קורוילין טכנולוגיות בע"מ
שם אתר: מרכזים 2000

14/07/20

תאריך קריאה נוכחית:

15/06/20

תאריך קריאה קודמת:

לקוח/ה נכבד/ה, אנו מתכבדים להגיש את חישוב צריכת החשמל לתקופה 14/07/20 - 15/06/20:

קורוילין טכנולוגיות בעמ - 4 - 16092224

| סוג תעריף | סוג צריכה | קריאה קודמת | קריאה נוכחית | סה"כ צריכה בקוט"ש | מחיר לקוט"ש בא"ג | סה"כ לתשלום |
|--------------------------|-----------|-------------|--------------|-------------------|------------------|-------------|
| פרטי חשבון עבור תאריכים: | | | | | | |
| 777 | פסגה | 15/06/20 | 30/06/20 | 132.30 | 45.44 | 60.12 ₪ |
| 778 | גבע | 1,190.30 | 1,201.10 | 10.80 | 37.65 | 4.07 ₪ |
| 779 | שפל | 7,779.20 | 7,807.40 | 28.20 | 31.07 | 8.76 ₪ |
| פרטי חשבון עבור תאריכים: | | | | | | |
| 777 | פסגה | 01/07/20 | 14/07/20 | 87.70 | 102.72 | 90.09 ₪ |
| 778 | גבע | 1,201.10 | 1,247.30 | 46.20 | 46.71 | 21.58 ₪ |
| 779 | שפל | 7,807.40 | 7,840.90 | 33.50 | 32.13 | 10.76 ₪ |

חיוב בגין מקדם הספק (KVA) - חצי שנתי

| הערה | סה"כ לתשלום |
|--------------------------------------------|-------------|
| חיוב בגין מקדם הספק 10.9.19-31.12.19 (KVA) | 0.00 ₪ |

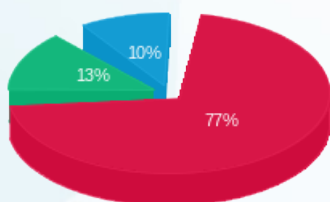
סה"כ לדייר:

| פסגה | גבע | שפל | סה"כ | שיא ביקוש |
|----------|---------|---------|----------|-----------|
| 220.00 | 57.00 | 61.70 | 338.70 | 5.13 |
| 150.20 ₪ | 25.65 ₪ | 19.53 ₪ | 195.37 ₪ | |

סה"כ צריכה
סה"כ לתשלום

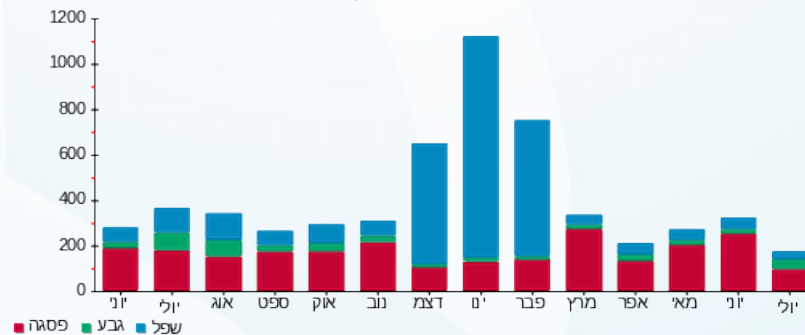
| | | |
|----------|-------------|--------------|
| 36.10 ₪ | תשלום קבוע | |
| 231.47 ₪ | סה"כ לתשלום | לא כולל מע"מ |

התפלגות חיוב בש"ח לפי תע"ז



פסגה (150.20 ₪)
גבע (25.65 ₪)
שפל (19.53 ₪)

הסטוריית צריכה בקוט"ש



19/07/20 תאריך הפקה:
 14/07/20 תאריך קריאה נוכחית:
 15/06/20 תאריך קריאה קודמת:

שם דייר: קלינטון סחר בנלאומי (לשעבר מודלסין)
 שם אתר: מרכזים 2000

לקוח/ה נכבד/ה, אנו מתכבדים להגיש את חישוב צריכת החשמל לתקופה 15/06/20 - 14/07/20:

קלינטון סחר בנלאומי (לשעבר מודלסין) - 2 - 15091181

| סוג תעריף | סוג צריכה | קריאה קודמת | קריאה נוכחית | סה"כ צריכה בקוט"ש | מחיר לקוט"ש בא"ג | סה"כ לתשלום |
|--------------------------|-----------|-------------|--------------|-------------------|------------------|-------------|
| פרטי חשבון עבור תאריכים: | | | | | | |
| 777 | פסגה | 15/06/20 | 30/06/20 | 928.20 | 45.44 | 421.77 ₪ |
| 778 | גבע | 5,869.80 | 6,062.80 | 193.00 | 37.65 | 72.66 ₪ |
| 779 | שפל | 13,290.80 | 13,627.40 | 336.60 | 31.07 | 104.58 ₪ |
| פרטי חשבון עבור תאריכים: | | | | | | |
| 777 | פסגה | 01/07/20 | 14/07/20 | 460.00 | 102.72 | 472.51 ₪ |
| 778 | גבע | 6,062.80 | 6,406.00 | 343.20 | 46.71 | 160.31 ₪ |
| 779 | שפל | 13,627.40 | 14,101.60 | 474.20 | 32.13 | 152.36 ₪ |

חיוב בגין מקדם הספק (KVA) - חצי שנתי

| הערה | סה"כ לתשלום |
|--------------------------------------------|-------------|
| חיוב בגין מקדם הספק 10.9.19-31.12.19 (KVA) | 0.00 ₪ |

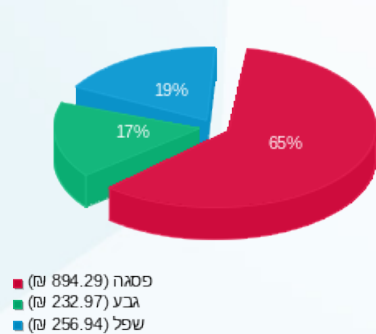
סה"כ לדייר:

| פסגה | גבע | שפל | סה"כ | שיא ביקוש |
|----------|----------|----------|------------|-----------|
| 1,388.20 | 536.20 | 810.80 | 2,735.20 | 16.93 |
| 894.29 ₪ | 232.97 ₪ | 256.94 ₪ | 1,384.20 ₪ | |

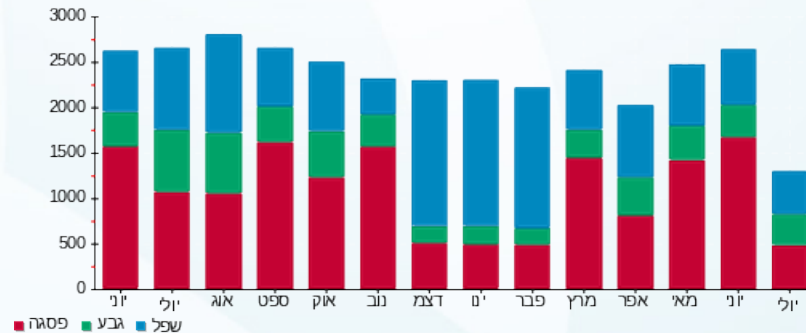
סה"כ צריכה
סה"כ לתשלום

| לא כולל מע"מ | תשלום קבוע | סה"כ לתשלום |
|--------------|------------|-------------|
| | 36.10 ₪ | 1,420.30 ₪ |

התפלגות חיוב בש"ח לפי תע"ז



הסטוריית צריכה בקוט"ש



19/07/20 תאריך הפקה:
 14/07/20 תאריך קריאה נוכחית:
 15/06/20 תאריך קריאה קודמת:

שם דייר: רוזנברג מטבח ישראלי
 שם אתר: מרכזים 2000

לקוח/ה נכבד/ה, אנו מתכבדים להגיש את חישוב צריכת החשמל לתקופה 15/06/20 - 14/07/20:

רוזנברג מטבח ישראלי - 2 - 16092233

| סוג תעריף | סוג צריכה | קריאה קודמת | קריאה נוכחית | סה"כ צריכה בקוט"ש | מחיר לקוט"ש בא"ג | סה"כ לתשלום |
|--------------------------|-----------|-------------|--------------|-------------------|------------------|-------------|
| פרטי חשבון עבור תאריכים: | | | | | | |
| | | 15/06/20 | 30/06/20 | | | |
| 777 | פסגה | 121,486.60 | 124,089.40 | 2,602.80 | 45.44 | 1,182.71 ₪ |
| 778 | גבע | 51,138.80 | 51,486.80 | 348.00 | 37.65 | 131.02 ₪ |
| 779 | שפל | 127,835.20 | 128,537.00 | 701.80 | 31.07 | 218.05 ₪ |
| פרטי חשבון עבור תאריכים: | | | | | | |
| | | 01/07/20 | 14/07/20 | | | |
| 777 | פסגה | 124,089.40 | 125,432.20 | 1,342.80 | 102.72 | 1,379.32 ₪ |
| 778 | גבע | 51,486.80 | 52,322.60 | 835.80 | 46.71 | 390.40 ₪ |
| 779 | שפל | 128,537.00 | 129,554.20 | 1,017.20 | 32.13 | 326.83 ₪ |

חיוב בגין מקדם הספק (KVA) - חצי שנתי

| סה"כ לתשלום | הערה |
|-------------|--------------------------------------------|
| 0.00 ₪ | חיוב בגין מקדם הספק 10.9.19-31.12.19 (KVA) |

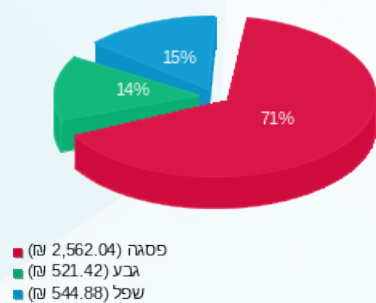
סה"כ לדייר:

| פסגה | גבע | שפל | סה"כ | שיא ביקוש |
|------------|----------|----------|------------|-----------|
| 3,945.60 | 1,183.80 | 1,719.00 | 6,848.40 | 61.48 |
| 2,562.04 ₪ | 521.42 ₪ | 544.88 ₪ | 3,628.34 ₪ | |

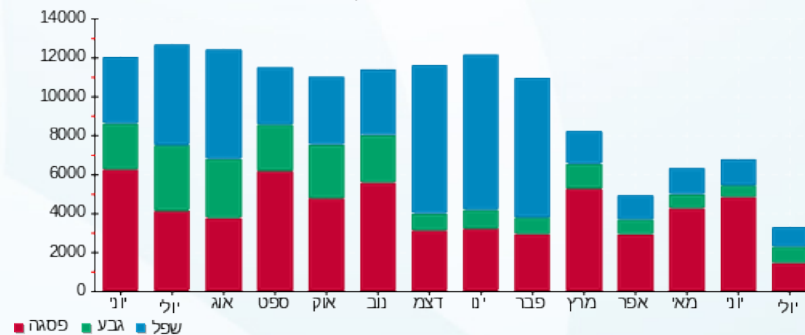
סה"כ צריכה
 סה"כ לתשלום

| | | |
|------------|--------------------|---------------------|
| 200.95 ₪ | תשלום קבוע | |
| 3,829.29 ₪ | סה"כ לתשלום | לא כולל מע"מ |

התפלגות חיוב בש"ח לפי תע"ז



הסטוריית צריכה בקוט"ש





19/07/20

תאריך הפקדה:

שם דייר: ש.ח מהנדסים
שם אתר: מרכזים 2000

14/07/20

תאריך קריאה נוכחית:

15/06/20

תאריך קריאה קודמת:

לקוח/ה נכבד/ה, אנו מתכבדים להגיש את חישוב צריכת החשמל לתקופה 15/06/20 - 14/07/20:

ש.ח מהנדסים - 1 - 16092226

| סוג תעריף | סוג צריכה | קריאה קודמת | קריאה נוכחית | סה"כ צריכה בקוט"ש | מחיר לקוט"ש בא"ג | סה"כ לתשלום |
|--------------------------|-----------|-------------|--------------|-------------------|------------------|-------------|
| פרטי חשבון עבור תאריכים: | | | | | | |
| 777 | פסגה | 15/06/20 | 30/06/20 | 433.40 | 45.44 | 196.94 ₪ |
| 778 | גבע | 4,806.60 | 4,824.10 | 17.50 | 37.65 | 6.59 ₪ |
| 779 | שפל | 17,261.60 | 17,308.70 | 47.10 | 31.07 | 14.63 ₪ |
| פרטי חשבון עבור תאריכים: | | | | | | |
| 777 | פסגה | 01/07/20 | 14/07/20 | 220.80 | 102.72 | 226.81 ₪ |
| 778 | גבע | 4,824.10 | 4,948.10 | 124.00 | 46.71 | 57.92 ₪ |
| 779 | שפל | 17,308.70 | 17,391.30 | 82.60 | 32.13 | 26.54 ₪ |

חיוב בגין מקדם הספק (KVA) - חצי שנתי

| הערה | סה"כ לתשלום |
|--------------------------------------------|-------------|
| חיוב בגין מקדם הספק 10.9.19-31.12.19 (KVA) | 0.00 ₪ |

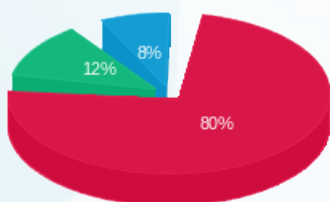
סה"כ לדייר:

| פסגה | גבע | שפל | סה"כ | שיא ביקוש |
|----------|---------|---------|----------|-----------|
| 654.20 | 141.50 | 129.70 | 925.40 | 13.44 |
| ₪ 423.74 | ₪ 64.51 | ₪ 41.17 | ₪ 529.43 | |

סה"כ צריכה
סה"כ לתשלום

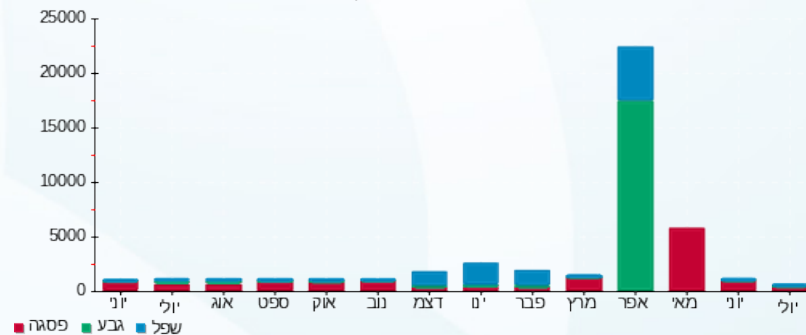
| | | |
|----------|-------------|--------------|
| ₪ 36.10 | תשלום קבוע | |
| ₪ 565.53 | סה"כ לתשלום | לא כולל מע"מ |

התפלגות חיוב בש"ח לפי תע"ז



פסגה (₪ 423.74) 80%
גבע (₪ 64.51) 12%
שפל (₪ 41.17) 8%

הסטוריית צריכה בקוט"ש



19/07/20 תאריך הפקדה:
 14/07/20 תאריך קריאה נוכחית:
 15/06/20 תאריך קריאה קודמת:

שם דייר: שמעון מוסרי
 שם אתר: מרכזים 2000

לקוח/ה נכבד/ה, אנו מתכבדים להגיש את חישוב צריכת החשמל לתקופה 14/07/20 - 15/06/20:

שמעון מוסרי - 4 - 16092230

| סה"כ לתשלום | מחיר לקוט"ש בא"ג | סה"כ צריכה בקוט"ש | קריאה נוכחית | קריאה קודמת | סוג צריכה | סוג תעריף |
|-------------|------------------|-------------------|--------------|-------------|--------------------------|-----------|
| | | | 30/06/20 | 15/06/20 | פרטי חשבון עבור תאריכים: | |
| 15.52 ₪ | 45.44 | 34.15 | 3,598.30 | 3,564.15 | פסגה | 777 |
| 0.68 ₪ | 37.65 | 1.80 | 703.70 | 701.90 | גבע | 778 |
| 0.00 ₪ | 31.07 | 0.00 | 1,344.45 | 1,344.45 | שפל | 779 |
| | | | 14/07/20 | 01/07/20 | פרטי חשבון עבור תאריכים: | |
| 26.50 ₪ | 102.72 | 25.80 | 3,624.10 | 3,598.30 | פסגה | 777 |
| 4.86 ₪ | 46.71 | 10.40 | 714.10 | 703.70 | גבע | 778 |
| 0.19 ₪ | 32.13 | 0.60 | 1,345.05 | 1,344.45 | שפל | 779 |

חיוב בגין מקדם הספק (KVA) - חצי שנתי

| סה"כ לתשלום | הערה |
|-------------|--------------------------------------------|
| 0.00 ₪ | חיוב בגין מקדם הספק 10.9.19-31.12.19 (KVA) |

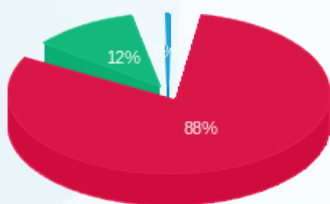
סה"כ לדייר:

| שיא ביקוש | סה"כ | שפל | גבע | פסגה |
|-----------|---------|--------|--------|---------|
| 1.90 | 72.75 | 0.60 | 12.20 | 59.95 |
| | 47.75 ₪ | 0.19 ₪ | 5.54 ₪ | 42.02 ₪ |

סה"כ צריכה
 סה"כ לתשלום

| | | |
|---------|--------------------|---------------------|
| 36.10 ₪ | תשלום קבוע | |
| 83.85 ₪ | סה"כ לתשלום | לא כולל מע"מ |

התפלגות חיוב בש"ח לפי תע"ז



פסגה (42.02 ₪)
 גבע (5.54 ₪)
 שפל (0.19 ₪)

הסטוריית צריכה בקוט"ש

