



02/08/20 תאריך הפקדה:  
 31/07/20 תאריך קריאה נוכחית:  
 01/07/20 תאריך קריאה קודמת:

שם דייר: 3BY  
 שם אתר: תפן מבנה 13

לקוח/ה נכבד/ה, אנו מתכבדים להגיש את חישוב צריכת החשמל לתקופה 01/07/20 - 31/07/20:

3 - 15091598 (3x1200) - 3BY

סה"כ לתשלום	מחיר לקוט"ש בא"ג	סה"כ צריכה בקוט"ש	קריאה נוכחית	קריאה קודמת	סוג צריכה	סוג תעריף
			31/07/20	01/07/20	פרטי חשבון עבור תאריכים:	
17,481.92 ₪	102.72	17,019.00	749,094.60	732,075.60	פסגה	777
7,311.14 ₪	46.71	15,652.20	285,750.60	270,098.40	גבע	778
9,827.92 ₪	32.13	30,588.00	871,097.40	840,509.40	שפל	779

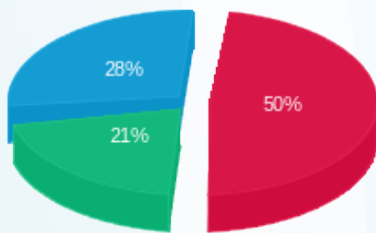
סה"כ לדייר:

שיא ביקוש	סה"כ	שפל	גבע	פסגה
139.25	63,259.20	30,588.00	15,652.20	17,019.00
	34,620.98 ₪	9,827.92 ₪	7,311.14 ₪	17,481.92 ₪

סה"כ צריכה  
 סה"כ לתשלום

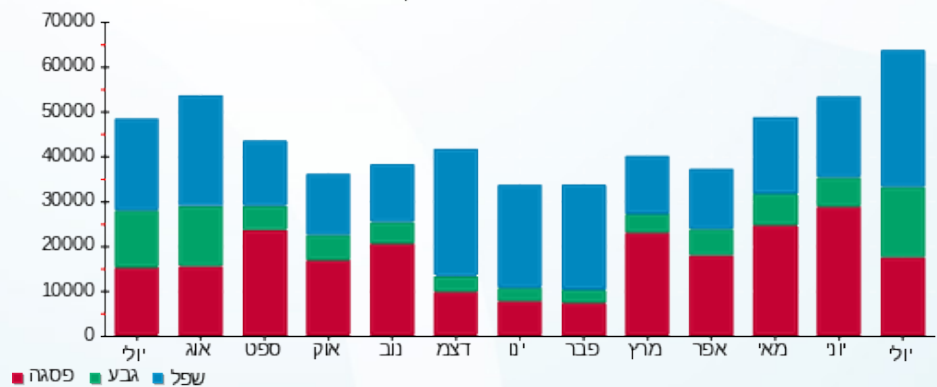
200.95 ₪	<b>תשלום קבוע</b>	
132.91 ₪	<b>תשלום עבור גודל חיבור בKVA (3x1200)</b>	
0.949	<b>מקדם הספק</b>	
0.00 ₪	<b>תשלום עבור מקדם הספק</b>	
34,954.84 ₪	<b>סה"כ לתשלום</b>	<b>לא כולל מע"מ</b>

התפלגות חיוב בש"ח לפי תעו"ז



■ פסגה (17,481.92 ₪)  
 ■ גבע (7,311.14 ₪)  
 ■ שפל (9,827.92 ₪)

הסטוריית צריכה בקוט"ש





02/08/20 תאריך הפקדה:  
 31/07/20 תאריך קריאה נוכחית:  
 01/07/20 תאריך קריאה קודמת:

שם דייר: 3BY  
 שם אתר: תפן מבנה 13

לקוח/ה נכבד/ה, אנו מתכבדים להגיש את חישוב צריכת החשמל לתקופה 01/07/20 - 31/07/20:

3BY נוסף - 1 - 15091255 (3x1000)

סוג תעריף	סוג צריכה	קריאה קודמת	קריאה נוכחית	סה"כ צריכה בקוט"ש	מחיר לקוט"ש בא"ג	סה"כ לתשלום
		01/07/20	31/07/20			
777	פסגה	547,801.00	563,010.00	15,209.00	102.72	15,622.68 ₪
778	גבע	210,737.00	224,694.00	13,957.00	46.71	6,519.31 ₪
779	שפל	743,166.00	774,474.00	31,308.00	32.13	10,059.26 ₪

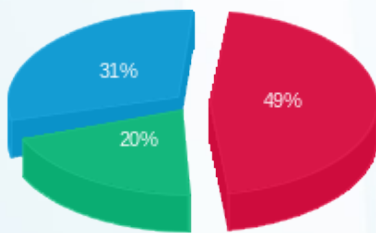
סה"כ לדייר:

פסגה	גבע	שפל	סה"כ	שיא ביקוש
15,209.00	13,957.00	31,308.00	60,474.00	121.72
15,622.68 ₪	6,519.31 ₪	10,059.26 ₪	32,201.26 ₪	

סה"כ צריכה  
 סה"כ לתשלום

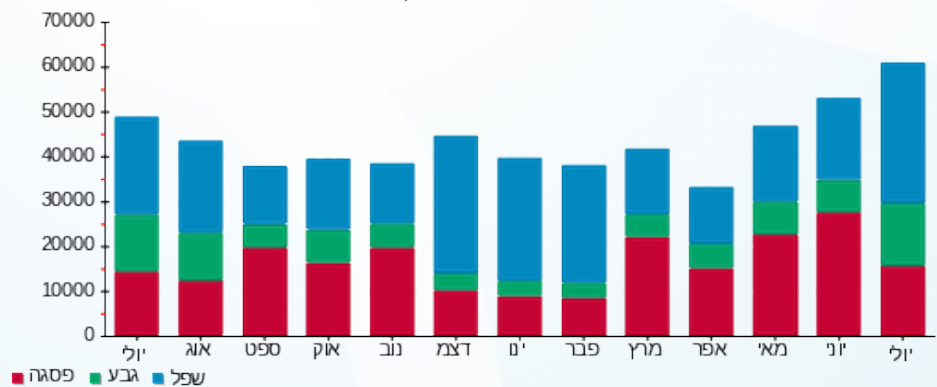
200.95 ₪	תשלום קבוע	
110.76 ₪	תשלום עבור גודל חיבור בKVA (3x1000)	
0.940	מקדם הספק	
0.00 ₪	תשלום עבור מקדם הספק	
32,512.97 ₪	סה"כ לתשלום	לא כולל מע"מ

התפלגות חיוב בש"ח לפי תעו"ז



פסגה (15,622.68 ₪) 49%  
 גבע (6,519.31 ₪) 20%  
 שפל (10,059.26 ₪) 31%

הסטוריית צריכה בקוט"ש





02/08/20

תאריך הפקדה:

שם דייר: טרי.בי.ווי. - מבנה 15

31/07/20

תאריך קריאה נוכחית:

שם אתר: תפן מבנה 13

01/07/20

תאריך קריאה קודמת:

לקוח/ה נכבד/ה, אנו מתכבדים להגיש את חישוב צריכת החשמל לתקופה 01/07/20 - 31/07/20:

טרי.בי.ווי. - מבנה 15 - 4 - 15091598(3x400)

סה"כ לתשלום	מחיר לקוט"ש בא"ג	סה"כ צריכה בקוט"ש	קריאה נוכחית	קריאה קודמת	סוג צריכה	סוג תעריף
			31/07/20	01/07/20	פרטי חשבון עבור תאריכים:	
138.47 ₪	102.72	134.80	134,818.80	134,684.00	פסגה	777
40.92 ₪	46.71	87.60	24,961.20	24,873.60	גבע	778
9.90 ₪	32.13	30.80	185,799.20	185,768.40	שפל	779

סה"כ לדייר:

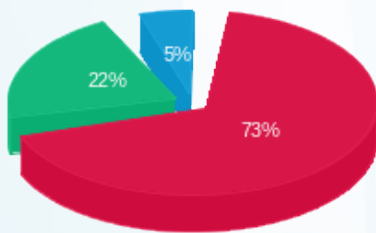
שיא ביקוש	סה"כ	שפל	גבע	פסגה
9.99	253.20	30.80	87.60	134.80
	189.28 ₪	9.90 ₪	40.92 ₪	138.47 ₪

סה"כ צריכה

סה"כ לתשלום

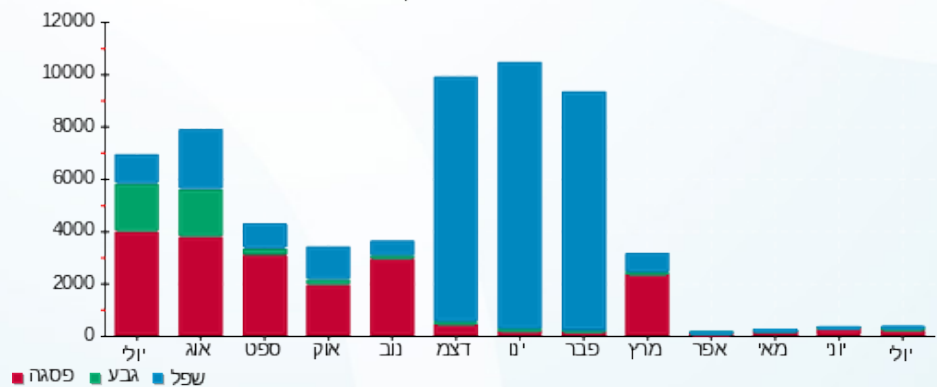
200.95 ₪	<b>תשלום קבוע</b>	
44.30 ₪	<b>תשלום עבור גודל חיבור KVA (3x400)</b>	
0.924	<b>מקדם הספק</b>	
0.00 ₪	<b>תשלום עבור מקדם הספק</b>	
434.53 ₪	<b>סה"כ לתשלום</b>	<b>לא כולל מע"מ</b>

התפלגות חיוב בש"ח לפי תעו"ז



■ פסגה (138.47 ₪)  
■ גבע (40.92 ₪)  
■ שפל (9.90 ₪)

הסטוריית צריכה בקוט"ש





02/08/20 תאריך הפקה:  
 31/07/20 תאריך קריאה נוכחית:  
 01/07/20 תאריך קריאה קודמת:

**שם דייר:** סבתא גמילה לחיוב  
**שם אתר:** תפן מבנה 13

**לקוח/ה נכבד/ה, אנו מתכבדים להגיש את חישוב צריכת החשמל לתקופה 01/07/20 - 31/07/20:**

**סטפאק מבנה 13 - 2 - 15091597(3x400)**

סוג תעריף	סוג צריכה	קריאה קודמת	קריאה נוכחית	סה"כ צריכה בקוט"ש	מחיר לקוט"ש בא"ג	סה"כ לתשלום
פרטי חשבון עבור תאריכים:			01/07/20	31/07/20		
777	פסגה	90,257.20	91,348.40	-1,091.20	102.72	₪ -1,120.88
778	גבע	29,728.00	30,578.80	-850.80	46.71	₪ -397.41
779	שפל	68,673.60	69,819.60	-1,146.00	32.13	₪ -368.21

**ראשי מבנה 13 - 1 - 15091598(3x1200)**

סוג תעריף	סוג צריכה	קריאה קודמת	קריאה נוכחית	סה"כ צריכה בקוט"ש	מחיר לקוט"ש בא"ג	סה"כ לתשלום
פרטי חשבון עבור תאריכים:			01/07/20	31/07/20		
777	פסגה	200,083.20	202,776.00	2,692.80	102.72	₪ 2,766.04
778	גבע	71,776.80	73,550.40	1,773.60	46.71	₪ 828.45
779	שפל	212,956.80	215,200.80	2,244.00	32.13	₪ 721.00

**סה"כ לדייר:**

פסגה	גבע	שפל	סה"כ	שיא ביקוש
1,601.60	922.80	1,098.00	3,622.40	47.62
₪ 1,645.16	₪ 431.04	₪ 352.79	₪ 2,428.99	

סה"כ צריכה  
 סה"כ לתשלום

200.95	<b>תשלום קבוע</b>	לא כולל מע"מ
88.61	<b>תשלום עבור גודל חיבור בKVA (3x800)</b>	
0.938	<b>מקדם הספק</b>	
0.00	<b>תשלום עבור מקדם הספק</b>	
2,718.55	<b>סה"כ לתשלום</b>	





02/08/20

תאריך הפקדה:

שם דייר: סטפאק מבנה 13

31/07/20

תאריך קריאה נוכחית:

שם אתר: תפן מבנה 13

01/07/20

תאריך קריאה קודמת:

לקוח/ה נכבד/ה, אנו מתכבדים להגיש את חישוב צריכת החשמל לתקופה 01/07/20 - 31/07/20:

סטפאק מבנה 13 - 2 - 15091597(3x400)

סוג תעריף	סוג צריכה	קריאה קודמת	קריאה נוכחית	סה"כ צריכה בקוט"ש	מחיר לקוט"ש בא"ג	סה"כ לתשלום
פרטי חשבון עבור תאריכים:						
777	פסגה	01/07/20	31/07/20	1,091.20	102.72	1,120.88 ₪
778	גבע	29,728.00	30,578.80	850.80	46.71	397.41 ₪
779	שפל	68,673.60	69,819.60	1,146.00	32.13	368.21 ₪

סה"כ לדייר:

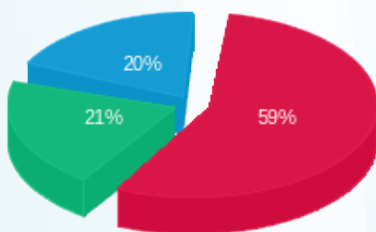
פסגה	גבע	שפל	סה"כ	שיא ביקוש
1,091.20	850.80	1,146.00	3,088.00	32.77
1,120.88 ₪	397.41 ₪	368.21 ₪	1,886.50 ₪	

סה"כ צריכה

סה"כ לתשלום

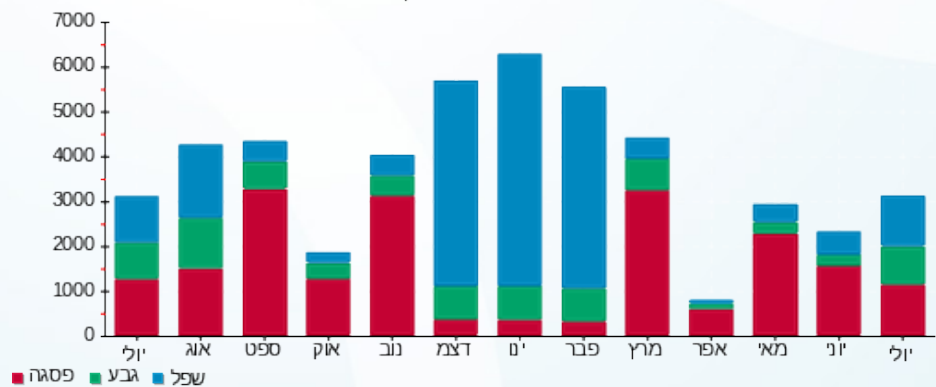
200.95 ₪	<b>תשלום קבוע</b>	לא כולל מע"מ
44.30 ₪	<b>תשלום עבור גודל חיבור KVA (3x400)</b>	
0.968	<b>מקדם הספק</b>	
0.00 ₪	<b>תשלום עבור מקדם הספק</b>	
2,131.75 ₪	<b>סה"כ לתשלום</b>	

התפלגות חיוב בש"ח לפי תעו"ז



■ פסגה (1,120.88 ₪)  
■ גבע (397.41 ₪)  
■ שפל (368.21 ₪)

הסטוריית צריכה בקוט"ש





02/08/20

תאריך הפקדה:

שם דייר: תאורת חוץ - שלב ב

31/07/20

תאריך קריאה נוכחית:

שם אתר: תפן מבנה 13

01/07/20

תאריך קריאה קודמת:

לקוח/ה נכבד/ה, אנו מתכבדים להגיש את חישוב צריכת החשמל לתקופה 01/07/20 - 31/07/20:

תאורת חוץ - 2 - (3x100)15091598

סה"כ לתשלום	מחיר לקוט"ש בא"ג	סה"כ צריכה בקוט"ש	קריאה נוכחית	קריאה קודמת	סוג צריכה	סוג תעריף
			31/07/20	01/07/20		פרטי חשבון עבור תאריכים:
29.28 ₪	102.72	28.50	33,045.90	33,017.40	פסגה	777
281.10 ₪	46.71	601.80	30,654.40	30,052.60	גבע	778
764.34 ₪	32.13	2,378.90	130,865.30	128,486.40	שפל	779

סה"כ לדייר:

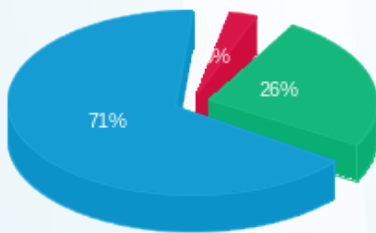
שיא ביקוש	סה"כ	שפל	גבע	פסגה
8.33	3,009.20	2,378.90	601.80	28.50
	1,074.72 ₪	764.34 ₪	281.10 ₪	29.28 ₪

סה"כ צריכה

סה"כ לתשלום

200.95 ₪	<b>תשלום קבוע</b>	
11.08 ₪	<b>תשלום עבור גודל חיבור בKVA (3x100)</b>	
0.704	<b>מקדם הספק</b>	
290.31 ₪	<b>תשלום עבור מקדם הספק</b>	
1,577.06 ₪	<b>סה"כ לתשלום</b>	
		<b>לא כולל מע"מ</b>

התפלגות חיוב בש"ח לפי תעו"ז



פסגה (29.28 ₪) 3%  
גבע (281.10 ₪) 26%  
שפל (764.34 ₪) 71%

הסטוריית צריכה בקוט"ש

