

05/08/20 תאריך הפקה:
 14/05/20 תאריך קריאה נוכחי:
 18/04/20 תאריך קריאה קודמת:

שם דייר: KMI
 שם אתר: קינטיקס ממד - קרית גת

לקוח/ה נכבד/ה, אנו מתכבדים להגיש את חישוב צריכת החשמל לתקופה 14/05/20 - 18/04/20:

KMI - (0x0)00021213 - 4

סוג תעריף	סוג צריכה	קריאה קודמת	קריאה נוכחית	סה"כ צריכה בקוט"ש	מחיר לקוט"ש בא"ג	סה"כ לתשלום
		18/04/20	14/05/20	פרטי חשבון עבור תאריכים:		
777	פסגה	2,501,932.00	2,519,270.10	17,338.10	45.44	7,878.43 ₪
778	גבע	1,224,217.70	1,228,031.26	3,813.56	37.65	1,435.81 ₪
779	שפל	1,832,280.70	1,837,996.78	5,716.08	31.07	1,775.99 ₪

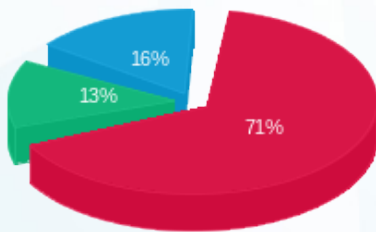
סה"כ לדיר:

פסגה	גבע	שפל	סה"כ	שיא ביקוש
17,338.10	3,813.56	5,716.08	26,867.74	89.24
7,878.43 ₪	1,435.81 ₪	1,775.99 ₪	11,090.22 ₪	

סה"כ צריכה
סה"כ לתשלום

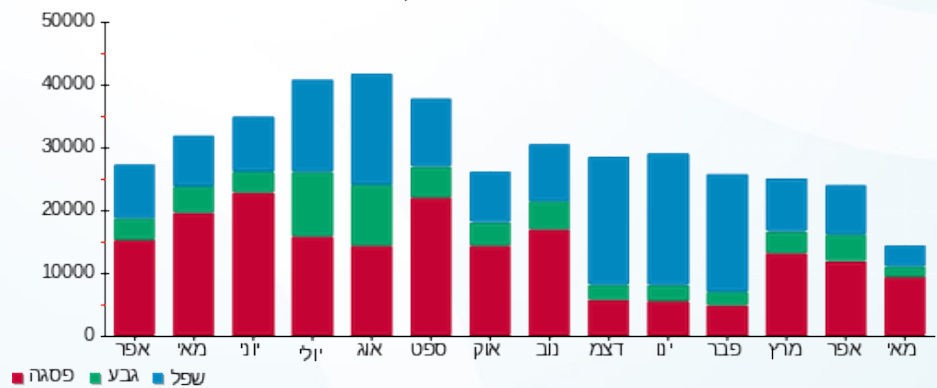
36.10 ₪	תשלום קבוע	
0.00 ₪	תשלום עבור גודל חיבור בKVA (0x0)	
11,126.32 ₪	סה"כ לתשלום	לא כולל מע"מ

התפלגות חיוב בש"ח לפי תע"ז



פסגה (7,878.43 ₪) 71%
 גבע (1,435.81 ₪) 13%
 שפל (1,775.99 ₪) 16%

הסטוריית צריכה בקוט"ש





05/08/20 תאריך הפקה:
 14/05/20 תאריך קריאה נוכחית:
 18/04/20 תאריך קריאה קודמת:

שם דייר: אשת
שם אתר: קינטיקס ממד - קרית גת

לקוח/ה נכבד/ה, אנו מתכבדים להגיש את חישוב צריכת החשמל לתקופה 14/05/20 - 18/04/20:

אשת - 2 - 00021213 (0x0)

סוג תעריף	סוג צריכה	קריאה קודמת	קריאה נוכחית	סה"כ צריכה בקוט"ש	מחיר לקוט"ש בא"ג	סה"כ לתשלום
			14/05/20	18/04/20	פרטי חשבון עבור תאריכים:	
777	פסגה	284,742.88	285,944.72	1,201.84	45.44	546.12 ₪
778	גבע	153,305.76	153,334.21	28.45	37.65	10.71 ₪
779	שפל	105,804.04	105,946.21	142.17	31.07	44.17 ₪

שדה הדרכה - 6 - 00021213 (0x0)

סוג תעריף	סוג צריכה	קריאה קודמת	קריאה נוכחית	סה"כ צריכה בקוט"ש	מחיר לקוט"ש בא"ג	סה"כ לתשלום
			14/05/20	18/04/20	פרטי חשבון עבור תאריכים:	
777	פסגה	110,558.65	111,198.20	639.55	45.44	290.61 ₪
778	גבע	50,250.69	50,310.56	59.87	37.65	22.54 ₪
779	שפל	60,207.62	60,345.62	138.00	31.07	42.88 ₪

לוח משרדים - 8 - 00021213 (0x0)

סוג תעריף	סוג צריכה	קריאה קודמת	קריאה נוכחית	סה"כ צריכה בקוט"ש	מחיר לקוט"ש בא"ג	סה"כ לתשלום
			14/05/20	18/04/20	פרטי חשבון עבור תאריכים:	
777	פסגה	259,468.32	260,118.50	650.18	45.44	295.44 ₪
778	גבע	181,441.17	181,569.21	128.04	37.65	48.21 ₪
779	שפל	126,604.52	126,858.87	254.35	31.07	79.03 ₪

סה"כ לדייר:

פסגה	גבע	שפל	סה"כ	שיא ביקוש
2,491.57	216.36	534.52	3,242.45	9.44
1,132.17 ₪	81.46 ₪	166.08 ₪	1,379.71 ₪	

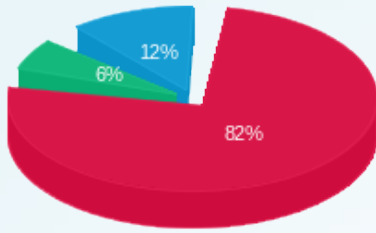
סה"כ צריכה
סה"כ לתשלום

36.10 ₪	תשלום קבוע	
0.00 ₪	תשלום עבור גודל חיבור בKVA (0x0)	
1,415.81 ₪	סה"כ לתשלום	לא כולל מע"מ



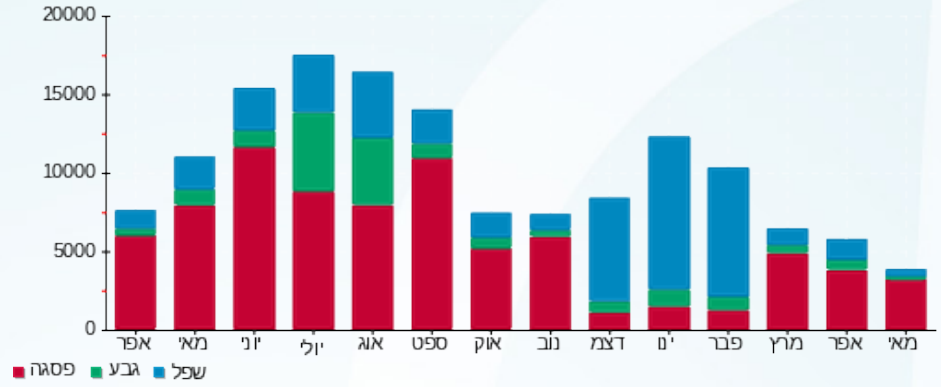


התפלגות חיוב בש"ח לפי תעו"ז



פסגה (ש"ח 1,132.17)
 גבע (ש"ח 81.46)
 שפל (ש"ח 166.08)

הסטוריית צריכה בקוט"ש





05/08/20 תאריך הפקה:
 14/05/20 תאריך קריאה נוכחית:
 18/04/20 תאריך קריאה קודמת:

שם דייר: עין דור 2009 בע"מ
 שם אתר: קינטיקס ממד - קרית גת

לקוח/ה נכבד/ה, אנו מתכבדים להגיש את חישוב צריכת החשמל לתקופה 14/05/20 - 18/04/20:

עין דור 2009 בע"מ - 7 - 00021213(0x0)

סוג תעריף	סוג צריכה	קריאה קודמת	קריאה נוכחית	סה"כ צריכה בקוט"ש	מחיר לקוט"ש בא"ג	סה"כ לתשלום
פרטי חשבון עבור תאריכים:						
777	פסגה	18/04/20	14/05/20	1,442.71	45.44	192,928.63 ₪
778	גבע	57,949.72	58,083.50	133.78	37.65	50.37 ₪
779	שפל	96,031.96	96,213.09	181.13	31.07	56.28 ₪

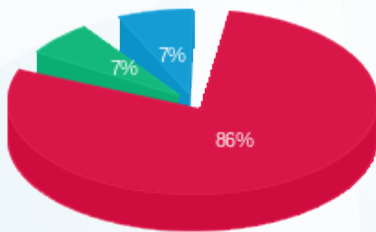
סה"כ לדיר:

פסגה	גבע	שפל	סה"כ	שיא ביקוש
1,442.71	133.78	181.13	1,757.63	10.46
192,928.63 ₪	50.37 ₪	56.28 ₪	192,928.63 ₪	

סה"כ צריכה
 סה"כ לתשלום

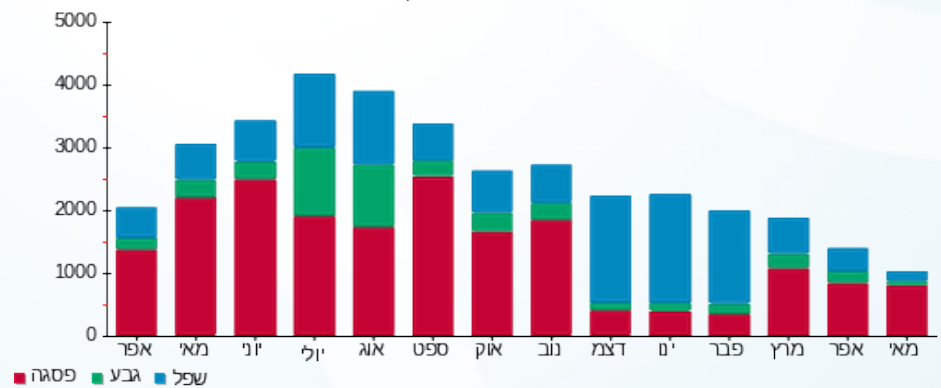
36.10 ₪	תשלום קבוע	
0.00 ₪	תשלום עבור גודל חיבור בKVA (0x0)	
798.32 ₪	סה"כ לתשלום	לא כולל מע"מ

התפלגות חיוב בש"ח לפי תעו"ז



■ פסגה (192,928.63 ₪)
 ■ גבע (50.37 ₪)
 ■ שפל (56.28 ₪)

הסטוריית צריכה בקוט"ש





05/08/20 תאריך הפקה:
 14/05/20 תאריך קריאה נוכחית:
 18/04/20 תאריך קריאה קודמת:

שם דייר: פוטון גיט בעמ
 שם אתר: קינטיקס ממד - קרית גת

לקוח/ה נכבד/ה, אנו מתכבדים להגיש את חישוב צריכת החשמל לתקופה 14/05/20 - 18/04/20:

פוטון גיט בעמ - 3 - 00021213 (0x0)

סוג תעריף	סוג צריכה	קריאה קודמת	קריאה נוכחית	סה"כ צריכה בקוט"ש	מחיר לקוט"ש בא"ג	סה"כ לתשלום
		18/04/20	14/05/20			
777	פסגה	153,923.36	154,611.17	687.81	45.44	312.54 ₪
778	גבע	87,279.75	87,302.15	22.40	37.65	8.43 ₪
779	שפל	31,964.14	32,015.39	51.25	31.07	15.92 ₪

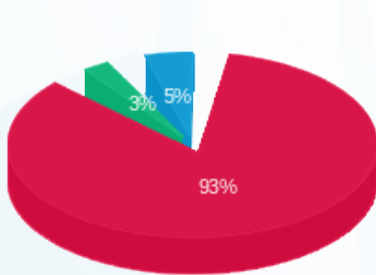
סה"כ לדיר:

פסגה	גבע	שפל	סה"כ	שיא ביקוש
687.81	22.40	51.25	761.46	6.51
312.54 ₪	8.43 ₪	15.92 ₪	336.90 ₪	

סה"כ צריכה
 סה"כ לתשלום

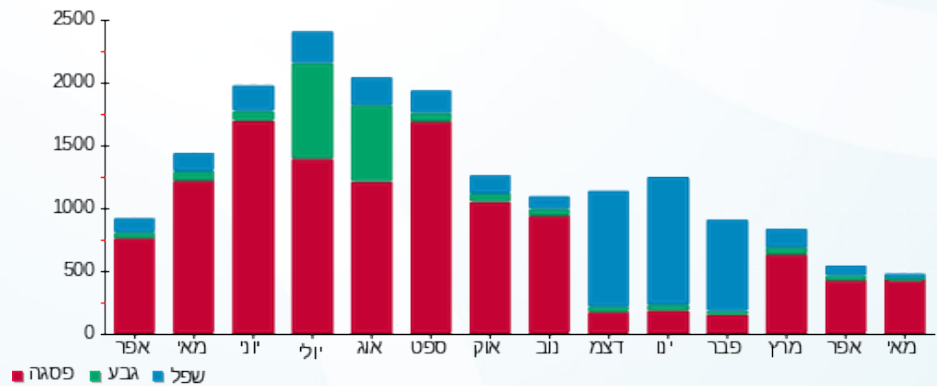
200.95 ₪	תשלום קבוע	
0.00 ₪	תשלום עבור גודל חיבור בKVA (0x0)	
537.85 ₪	סה"כ לתשלום	לא כולל מע"מ

התפלגות חיוב בש"ח לפי תעו"ז



■ פסגה (312.54 ₪)
 ■ גבע (8.43 ₪)
 ■ שפל (15.92 ₪)

הסטוריית צריכה בקוט"ש



05/08/20 תאריך הפקדה:
 14/05/20 תאריך קריאה נוכחית:
 18/04/20 תאריך קריאה קודמת:

שם דייר: שירותי בית
 שם אתר: קינטיקס ממד - קרית גת

לקוח/ה נכבד/ה, אנו מתכבדים להגיש את חישוב צריכת החשמל לתקופה 14/05/20 - 18/04/20:

שירותי בית - 1 - 00021213 (0x0)

סוג תעריף	סוג צריכה	קריאה קודמת	קריאה נוכחית	סה"כ צריכה בקוט"ש	מחיר לקוט"ש בא"ג	סה"כ לתשלום
		18/04/20	14/05/20			
777	פסגה	1,237,338.36	1,244,910.67	7,572.31	45.44	3,440.86 ₪
778	גבע	609,771.20	610,620.50	849.30	37.65	319.76 ₪
779	שפל	905,581.76	907,378.13	1,796.37	31.07	558.13 ₪

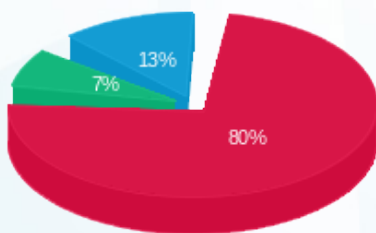
סה"כ לדיר:

פסגה	גבע	שפל	סה"כ	שיא ביקוש
7,572.31	849.30	1,796.37	10,217.98	34.38
3,440.86 ₪	319.76 ₪	558.13 ₪	4,318.75 ₪	

סה"כ צריכה
 סה"כ לתשלום

36.10 ₪	תשלום קבוע	
0.00 ₪	תשלום עבור גודל חיבור בKVA (0x0)	
4,354.85 ₪	סה"כ לתשלום	לא כולל מע"מ

התפלגות חיוב בש"ח לפי תעו"ז



פסגה (3,440.86 ₪) 80%
 גבע (319.76 ₪) 7%
 שפל (558.13 ₪) 13%

הסטוריית צריכה בקוט"ש

