



16/08/20

תאריך הפקה:

שם דייר: זינוק בתי ספר בע"מ 3.ק

12/08/20

תאריך קריאה נוכחית:

שם אתר: אמ.קיי.איי בעמ

09/07/20

תאריך קריאה קודמת:

לקוח/ה נכבד/ה, אנו מתכבדים להגיש את חישוב צריכת החשמל לתקופה 12/08/20 - 09/07/20:

טינק ק.3 - 3 - 16193905(0x0)

סה"כ לתשלום	מחיר לקוט"ש בא"ג	סה"כ צריכה בקוט"ש	קריאה נוכחית	קריאה קודמת	סוג צריכה	סוג תעריף
			12/08/20	09/07/20	פרטי חשבון עבור תאריכים:	
742.56 ₪	102.72	722.90	43,794.35	43,071.45	פסגה	777
177.85 ₪	46.71	380.75	14,262.55	13,881.80	גבע	778
124.92 ₪	32.13	388.80	40,787.10	40,398.30	שפל	779

מיזוג אויר

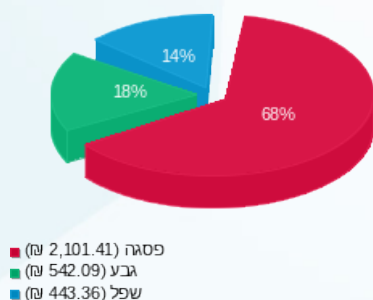
סה"כ לתשלום	מחיר לקוט"ש בא"ג	סה"כ צריכה בקוט"ש	קריאה נוכחית	קריאה קודמת	סוג צריכה	סוג תעריף
			12/08/20	09/07/20	פרטי חשבון עבור תאריכים:	
1,358.85 ₪	102.72	1,322.867			פסגה	777
364.24 ₪	46.71	779.797			גבע	778
318.44 ₪	32.13	991.090			שפל	779

סה"כ לדיר:

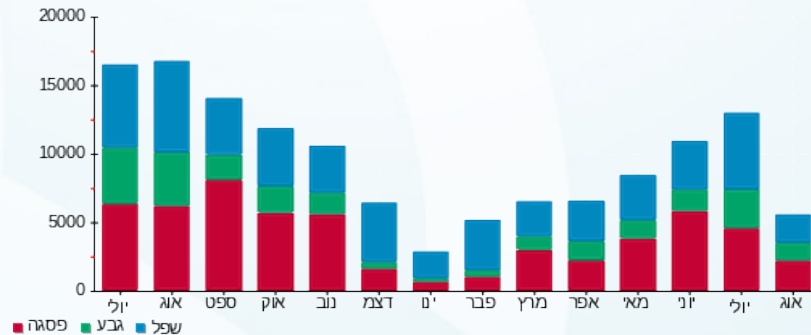
שיא ביקוש	סה"כ	שפל	גבע	פסגה	
6.25	4,586.20	1,379.89	1,160.55	2,045.77	סה"כ צריכה
	3,086.86 ₪	443.36 ₪	542.09 ₪	2,101.41 ₪	סה"כ לתשלום

200.95 ₪	תשלום קבוע	
0.00 ₪	תשלום עבור גודל חיבור בKVA (0x0)	
3,287.81 ₪	סה"כ לתשלום	לא כולל מע"מ

התפלגות חיוב בש"ח לפי תע"ז



הסטוריית צריכה בקוט"ש



16/08/20 תאריך הפקה:
 12/08/20 תאריך קריאה נוכחית:
 09/07/20 תאריך קריאה קודמת:

שם דייר: טינק ק.1
 שם אתר: אמ.קיי.איי בעמ

לקוח/ה נכבד/ה, אנו מתכבדים להגיש את חישוב צריכת החשמל לתקופה 09/07/20 - 12/08/20:

טינק ק.1 - 1 - 16193905 (0x0)

סוג תעריף	סוג צריכה	קריאה קודמת	קריאה נוכחית	סה"כ צריכה בקוט"ש	מחיר לקוט"ש בא"ג	סה"כ לתשלום
			12/08/20	09/07/20	פרטי חשבון עבור תאריכים:	
777	פסגה	5,885.20	6,198.35	313.15	102.72	321.67 ₪
778	גבע	1,567.50	1,787.05	219.55	46.71	102.55 ₪
779	שפל	4,753.85	5,204.30	450.45	32.13	144.73 ₪

מיזוג אוויר

סוג תעריף	סוג צריכה	קריאה קודמת	קריאה נוכחית	סה"כ צריכה בקוט"ש	מחיר לקוט"ש בא"ג	סה"כ לתשלום
			12/08/20	09/07/20	פרטי חשבון עבור תאריכים:	
777	פסגה			573.047	102.72	588.63 ₪
778	גבע			449.651	46.71	210.03 ₪
779	שפל			1,148.242	32.13	368.93 ₪

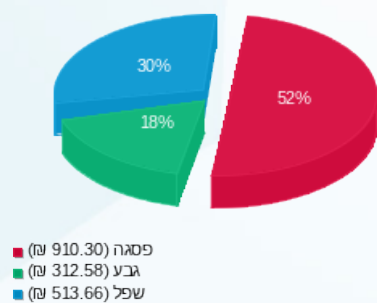
סה"כ לדייר:

פסגה	גבע	שפל	סה"כ	שיא ביקוש
886.20	669.20	1,598.69	3,154.09	3.82
910.30 ₪	312.58 ₪	513.66 ₪	1,736.55 ₪	

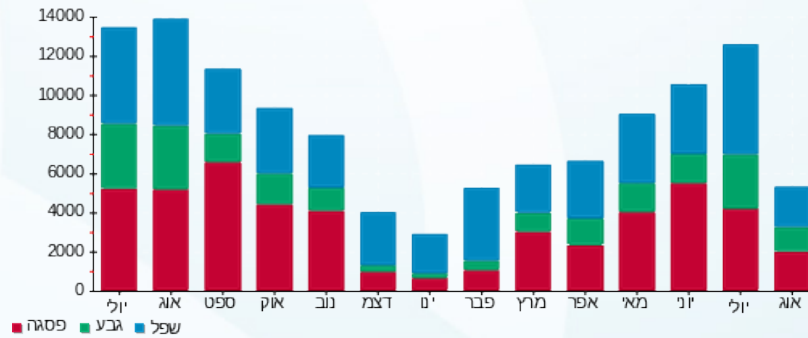
סה"כ צריכה
 סה"כ לתשלום

200.95 ₪	תשלום קבוע	
0.00 ₪	תשלום עבור גודל חיבור בKVA (0x0)	
1,937.50 ₪	סה"כ לתשלום	לא כולל מע"מ

התפלגות חיוב בש"ח לפי תע"ז



הסטוריית צריכה בקוט"ש



16/08/20 תאריך הפקה:
 12/08/20 תאריך קריאה נוכחית:
 09/07/20 תאריך קריאה קודמת:

שם דייר: מטרות שיווק גיוס וקדם בעמ קומה 2
שם אתר: אמ.קיי.איי בעמ

לקוח/ה נכבד/ה, אנו מתכבדים להגיש את חישוב צריכת החשמל לתקופה 09/07/20 - 12/08/20:

מטרות שיווק גיוס וקדם בעמ קומה 2 - 2 - 16193905(0x0)

סוג תעריף	סוג צריכה	קריאה קודמת	קריאה נוכחית	סה"כ צריכה בקוט"ש	מחיר לקוט"ש בא"ג	סה"כ לתשלום
			12/08/20	09/07/20	פרטי חשבון עבור תאריכים:	
777	פסגה	38,752.55	39,394.60	642.05	102.72	659.51 ₪
778	גבע	7,534.95	7,885.45	350.50	46.71	163.72 ₪
779	שפל	28,021.30	28,559.25	537.95	32.13	172.84 ₪

מיזוג אויר

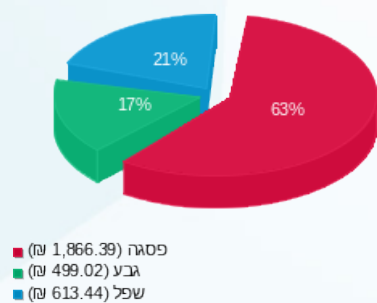
סוג תעריף	סוג צריכה	קריאה קודמת	קריאה נוכחית	סה"כ צריכה בקוט"ש	מחיר לקוט"ש בא"ג	סה"כ לתשלום
			12/08/20	09/07/20	פרטי חשבון עבור תאריכים:	
777	פסגה			1,174.916	102.72	1,206.87 ₪
778	גבע			717.843	46.71	335.30 ₪
779	שפל			1,371.288	32.13	440.59 ₪

סה"כ לדירה:

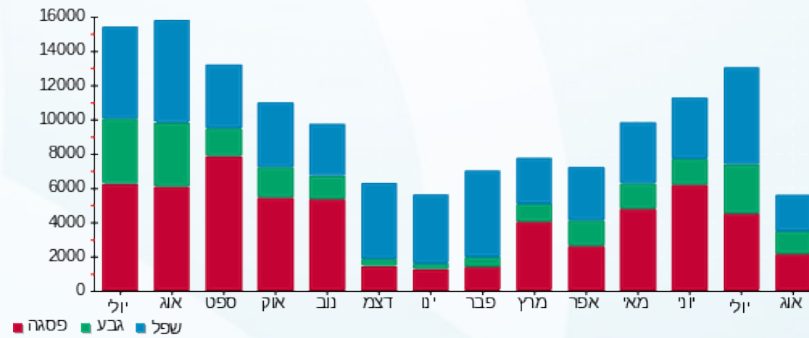
פסגה	גבע	שפל	סה"כ	שיא ביקוש
1,816.97	1,068.34	1,909.24	4,794.55	6.25
1,866.39 ₪	499.02 ₪	613.44 ₪	2,978.85 ₪	

200.95 ₪	תשלום קבוע	
0.00 ₪	תשלום עבור גודל חיבור בKVA (0x0)	
3,179.80 ₪	סה"כ לתשלום	לא כולל מע"מ

התפלגות חיוב בש"ח לפי תע"ז



הסטוריית צריכה בקוט"ש





16/08/20 תאריך הפקה:
 12/08/20 תאריך קריאה נוכחית:
 09/07/20 תאריך קריאה קודמת:

שם דייר: קליבר ק.1
שם אתר: אמ.קיי.איי בעמ

לקוח/ה נכבד/ה, אנו מתכבדים להגיש את חישוב צריכת החשמל לתקופה 09/07/20 - 12/08/20:

ראשי - 1 - 00011154 (0x0)

סוג תעריף	סוג צריכה	קריאה קודמת	קריאה נוכחית	סה"כ צריכה בקוט"ש	מחיר לקוט"ש בא"ג	סה"כ לתשלום
פרטי חשבון עבור תאריכים:						
		09/07/20	12/08/20			
777	פסגה	39,011.69	40,180.80	1,169.12	102.72	1,200.91 ₪
778	גבע	10,891.11	11,644.00	752.89	46.71	351.67 ₪
779	שפל	38,173.03	39,478.13	1,305.10	32.13	419.33 ₪

טינק ק.1 - 1 - 16193905 (0x0)

סוג תעריף	סוג צריכה	קריאה קודמת	קריאה נוכחית	סה"כ צריכה בקוט"ש	מחיר לקוט"ש בא"ג	סה"כ לתשלום
פרטי חשבון עבור תאריכים:						
		09/07/20	12/08/20			
777	פסגה	5,885.20	6,198.35	-313.15	102.72	-321.67 ₪
778	גבע	1,567.50	1,787.05	-219.55	46.71	-102.55 ₪
779	שפל	4,753.85	5,204.30	-450.45	32.13	-144.73 ₪

מיזוג אויר

סוג תעריף	סוג צריכה	קריאה קודמת	קריאה נוכחית	סה"כ צריכה בקוט"ש	מחיר לקוט"ש בא"ג	סה"כ לתשלום
פרטי חשבון עבור תאריכים:						
		09/07/20	12/08/20			
777	פסגה			1,566.369	102.72	1,608.97 ₪
778	גבע			1,092.309	46.71	510.22 ₪
779	שפל			2,178.579	32.13	699.98 ₪

סה"כ לדייר:

פסגה	גבע	שפל	סה"כ	שיא ביקוש
2,422.33	1,625.65	3,033.23	7,081.21	9.29
2,488.22 ₪	759.34 ₪	974.58 ₪	4,222.14 ₪	

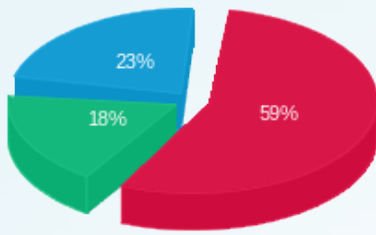
סה"כ צריכה
סה"כ לתשלום

200.95 ₪	תשלום קבוע	
0.00 ₪	תשלום עבור גודל חיבור בKVA (0x0)	
4,423.09 ₪	סה"כ לתשלום	לא כולל מע"מ





התפלגות חיוב בש"ח לפי תעו"ז



■ פסגה (ש"ח 2,488.22)
■ גבע (ש"ח 759.34)
■ שפל (ש"ח 974.58)

הסטוריית צריכה בקוט"ש

