

18/08/20 תאריך הפקה:
 13/08/20 תאריך קריאה נוכחית:
 15/07/20 תאריך קריאה קודמת:

שם דייר: קומה 1 דירה 01
 שם אתר: מעונות הסטודנטים ראשל"צ

לקוח/ה נכבד/ה, אנו מתכבדים להגיש את חישוב צריכת החשמל לתקופה 13/08/20 - 15/07/20:

קומה 1 דירה 01 - 16201589 (0x0)

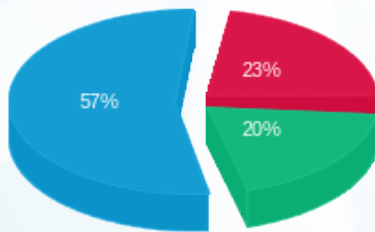
| סוג תעריף | סוג צריכה | קריאה קודמת | קריאה נוכחית | סה"כ צריכה בקוט"ש | מחיר לקוט"ש בא"ג | סה"כ לתשלום |
|--------------------------|-----------|-------------|--------------|-------------------|------------------|-------------|
| פרטי חשבון עבור תאריכים: | | 15/07/20 | 13/08/20 | | | |
| 757 | | 9,818.30 | 10,393.05 | 574.75 | 44.84 | 257.72 ₪ |

סה"כ לדייר:

| שיא ביקוש | סה"כ |
|-----------|----------|
| 5.52 | 574.75 |
| | 257.72 ₪ |

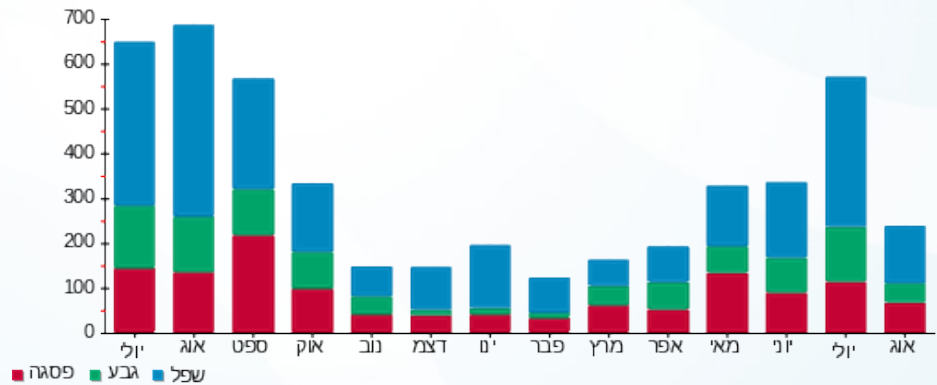
| | | |
|----------|----------------------------------|--------------|
| 18.78 ₪ | תשלום קבוע | |
| 0.00 ₪ | תשלום עבור גודל חיבור בKVA (0x0) | |
| 276.50 ₪ | סה"כ לתשלום | לא כולל מע"מ |

התפלגות חיוב בש"ח לפי תעו"ז



פסגה (₪ 58.87)
 גבע (₪ 51.90)
 שפל (₪ 146.94)

הסטוריית צריכה בקוט"ש



18/08/20 תאריך הפקה:
 13/08/20 תאריך קריאה נוכחית:
 15/07/20 תאריך קריאה קודמת:

שם דייר: קומה 1 דירה 02
 שם אתר: מעונות הסטודנטים ראשל"צ

לקוח/ה נכבד/ה, אנו מתכבדים להגיש את חישוב צריכת החשמל לתקופה 13/08/20 - 15/07/20:

קומה 1 דירה 02 - 2 - 16201589(0x0)

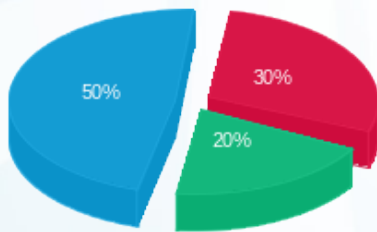
| סוג תעריף | סוג צריכה | קריאה קודמת | קריאה נוכחית | סה"כ צריכה בקוט"ש | מחיר לקוט"ש בא"ג | סה"כ לתשלום |
|--------------------------|-----------|-------------|--------------|-------------------|------------------|-------------|
| פרטי חשבון עבור תאריכים: | | 15/07/20 | 13/08/20 | | | |
| 757 | | 8,350.65 | 8,673.10 | 322.45 | 44.84 | 144.59 ₪ |

סה"כ לדייר:

| שיא ביקוש | סה"כ |
|-----------|----------|
| 4.94 | 322.45 |
| | 144.59 ₪ |

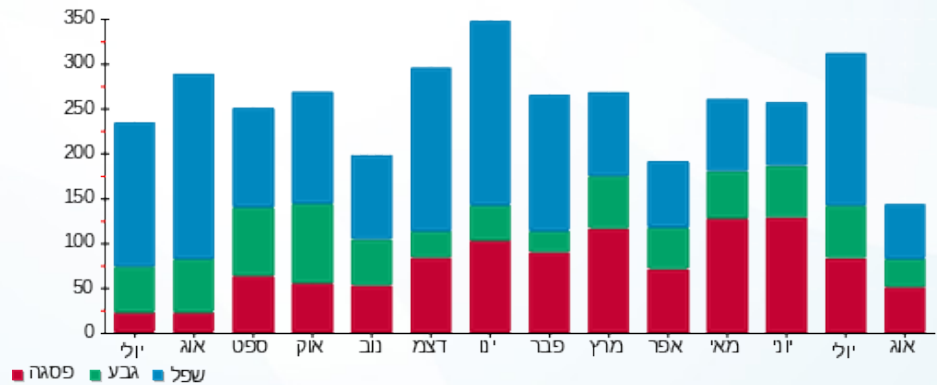
| תשלום קבוע | תשלום עבור גודל חיבור בKVA (0x0) | סה"כ לתשלום | לא כולל מע"מ |
|------------|----------------------------------|-------------|--------------|
| 18.78 ₪ | 0.00 ₪ | 163.37 ₪ | |

התפלגות חיוב בש"ח לפי תעו"ז



פסגה (₪ 43.27)
 גבע (₪ 28.83)
 שפל (₪ 72.48)

הסטוריית צריכה בקוט"ש



18/08/20 תאריך הפקה:
 13/08/20 תאריך קריאה נוכחית:
 15/07/20 תאריך קריאה קודמת:

שם דייר: קומה 1 דירה 03
 שם אתר: מעונות הסטודנטים ראשל"צ

לקוח/ה נכבד/ה, אנו מתכבדים להגיש את חישוב צריכת החשמל לתקופה 13/08/20 - 15/07/20:

קומה 1 דירה 03 - 3 - 16201589(0x0)

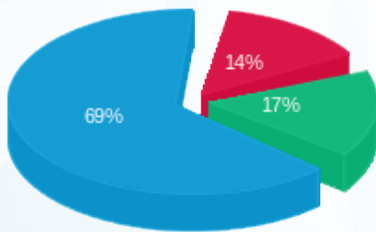
| סוג תעריף | סוג צריכה | קריאה קודמת | קריאה נוכחית | סה"כ צריכה בקוט"ש | מחיר לקוט"ש בא"ג | סה"כ לתשלום |
|--------------------------|-----------|-------------|--------------|-------------------|------------------|-------------|
| פרטי חשבון עבור תאריכים: | | 15/07/20 | 13/08/20 | | | |
| 757 | | 10,564.60 | 10,885.70 | 321.10 | 44.84 | 143.98 ₪ |

סה"כ לדייר:

| שיא ביקוש | סה"כ |
|-----------|----------|
| 2.90 | 321.10 |
| | 143.98 ₪ |

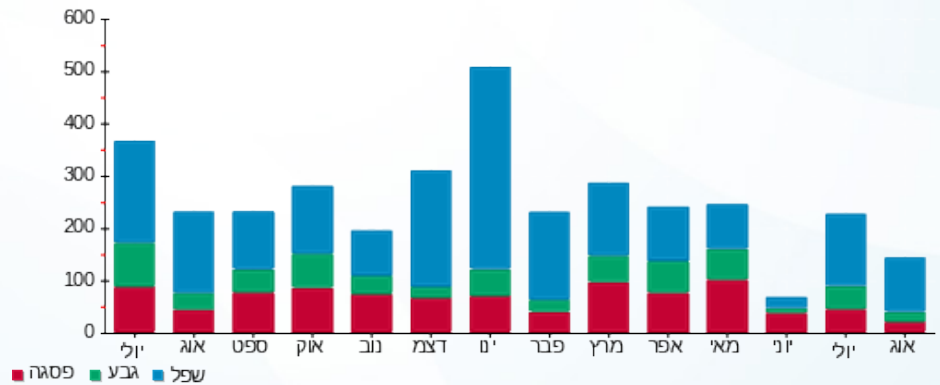
| | | |
|----------|----------------------------------|--------------|
| 18.78 ₪ | תשלום קבוע | |
| 0.00 ₪ | תשלום עבור גודל חיבור בKVA (0x0) | |
| 162.76 ₪ | סה"כ לתשלום | לא כולל מע"מ |

התפלגות חיוב בש"ח לפי תעו"ז



פסגה (20.85 ₪)
 גבע (24.06 ₪)
 שפל (99.07 ₪)

הסטוריית צריכה בקוט"ש



18/08/20 תאריך הפקה:
 13/08/20 תאריך קריאה נוכחית:
 15/07/20 תאריך קריאה קודמת:

שם דייר: קומה 1 דירה 04
 שם אתר: מעונות הסטודנטים ראשל"צ

לקוח/ה נכבד/ה, אנו מתכבדים להגיש את חישוב צריכת החשמל לתקופה 13/08/20 - 15/07/20:

קומה 1 דירה 04 - 4 - 16201589(0x0)

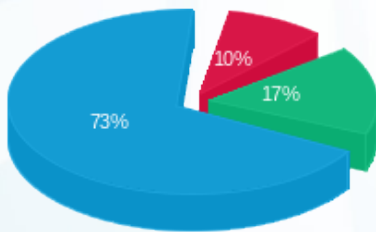
| סוג תעריף | סוג צריכה | קריאה קודמת | קריאה נוכחית | סה"כ צריכה בקוט"ש | מחיר לקוט"ש בא"ג | סה"כ לתשלום |
|--------------------------|-----------|-------------|--------------|-------------------|------------------|-------------|
| פרטי חשבון עבור תאריכים: | | 15/07/20 | 13/08/20 | | | |
| 757 | | 9,848.30 | 10,147.00 | 298.70 | 44.84 | 133.94 ₪ |

סה"כ לדייר:

| שיא ביקוש | סה"כ |
|-----------|----------|
| 4.78 | 298.70 |
| | 133.94 ₪ |

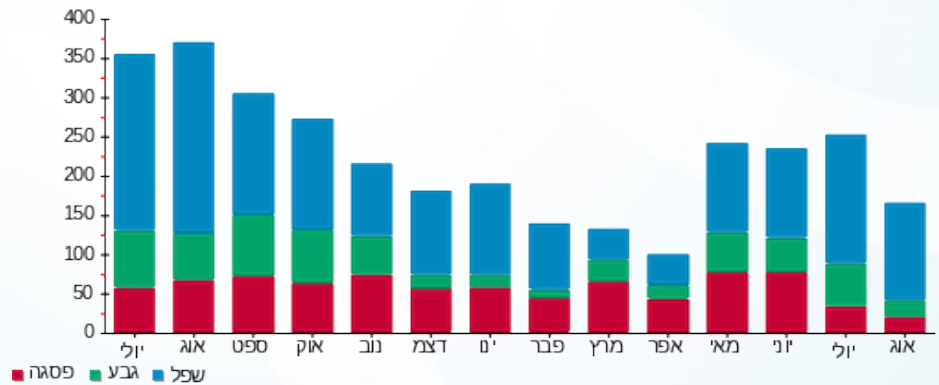
| | | |
|----------|----------------------------------|--------------|
| 18.78 ₪ | תשלום קבוע | |
| 0.00 ₪ | תשלום עבור גודל חיבור בKVA (0x0) | |
| 152.72 ₪ | סה"כ לתשלום | לא כולל מע"מ |

התפלגות חיוב בש"ח לפי תעו"ז



פסגה (12.89 ₪)
 גבע (22.94 ₪)
 שפל (98.11 ₪)

הסטוריית צריכה בקוט"ש



18/08/20 תאריך הפקה:
 13/08/20 תאריך קריאה נוכחית:
 15/07/20 תאריך קריאה קודמת:

שם דייר: קומה 1 דירה 05
 שם אתר: מעונות הסטודנטים ראשל"צ

לקוח/ה נכבד/ה, אנו מתכבדים להגיש את חישוב צריכת החשמל לתקופה 13/08/20 - 15/07/20:

קומה 1 דירה 05 - 5 - 16201589(0x0)

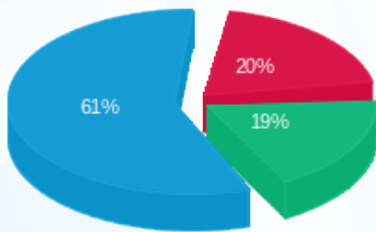
| סוג תעריף | סוג צריכה | קריאה קודמת | קריאה נוכחית | סה"כ צריכה בקוט"ש | מחיר לקוט"ש בא"ג | סה"כ לתשלום |
|--------------------------|-----------|-------------|--------------|-------------------|------------------|-------------|
| פרטי חשבון עבור תאריכים: | | 15/07/20 | 13/08/20 | | | |
| 757 | | 14,240.65 | 14,542.30 | 301.65 | 44.84 | 135.26 ₪ |

סה"כ לדייר:

| שיא ביקוש | סה"כ |
|-----------|----------|
| 4.26 | 301.65 |
| | 135.26 ₪ |

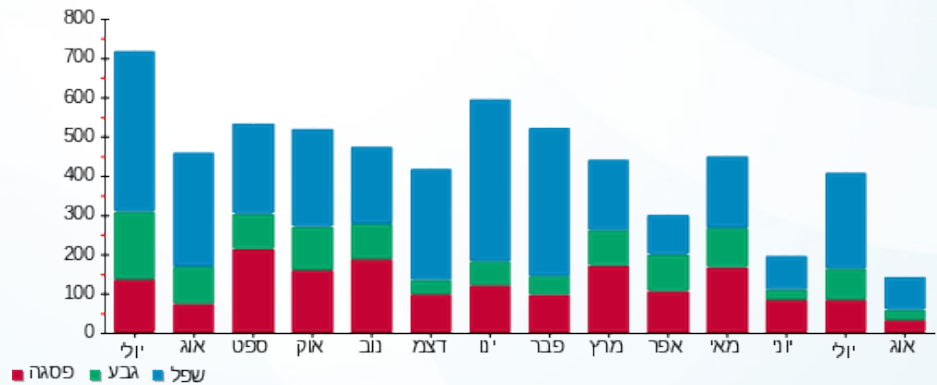
| | | |
|----------|----------------------------------|--------------|
| 18.78 ₪ | תשלום קבוע | |
| 0.00 ₪ | תשלום עבור גודל חיבור בKVA (0x0) | |
| 154.04 ₪ | סה"כ לתשלום | לא כולל מע"מ |

התפלגות חיוב בש"ח לפי תעו"ז



פסגה (27.44 ₪)
 גבע (25.13 ₪)
 שפל (82.68 ₪)

הסטוריית צריכה בקוט"ש



18/08/20 תאריך הפקה:
 13/08/20 תאריך קריאה נוכחית:
 15/07/20 תאריך קריאה קודמת:

שם דייר: קומה 1 דירה 06
 שם אתר: מעונות הסטודנטים ראשל"צ

לקוח/ה נכבד/ה, אנו מתכבדים להגיש את חישוב צריכת החשמל לתקופה 13/08/20 - 15/07/20:

קומה 1 דירה 06 - 16201589(0x0)

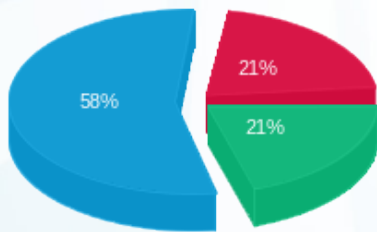
| סוג תעריף | סוג צריכה | קריאה קודמת | קריאה נוכחית | סה"כ צריכה בקוט"ש | מחיר לקוט"ש בא"ג | סה"כ לתשלום |
|--------------------------|-----------|-------------|--------------|-------------------|------------------|-------------|
| פרטי חשבון עבור תאריכים: | | 15/07/20 | 13/08/20 | | | |
| 757 | | 9,988.20 | 10,581.75 | 593.55 | 44.84 | 266.15 ₪ |

סה"כ לדייר:

| שיא ביקוש | סה"כ |
|-----------|----------|
| 4.84 | 593.55 |
| | 266.15 ₪ |

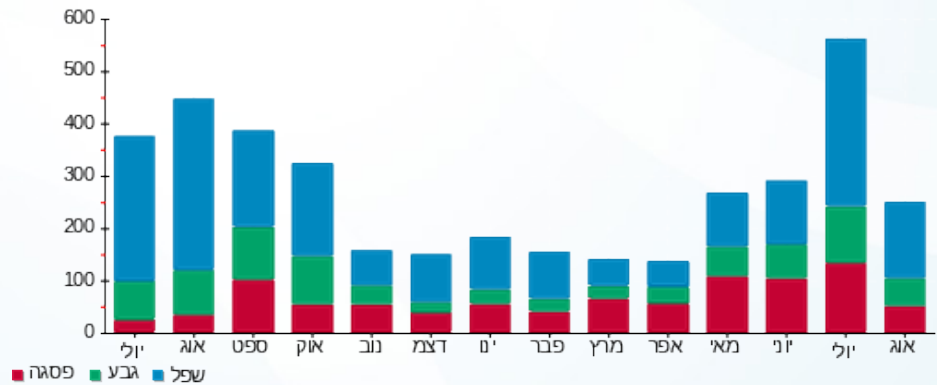
| | | |
|----------|----------------------------------|--------------|
| 18.78 ₪ | תשלום קבוע | |
| 0.00 ₪ | תשלום עבור גודל חיבור בKVA (0x0) | |
| 284.93 ₪ | סה"כ לתשלום | לא כולל מע"מ |

התפלגות חיוב בש"ח לפי תעו"ז



פסגה (57.06 ₪) ■
 גבע (55.58 ₪) ■
 שפל (153.51 ₪) ■

הסטוריית צריכה בקוט"ש



18/08/20 תאריך הפקה:
 13/08/20 תאריך קריאה נוכחית:
 15/07/20 תאריך קריאה קודמת:

שם דייר: קומה 1 דירה 07
 שם אתר: מעונות הסטודנטים ראשל"צ

לקוח/ה נכבד/ה, אנו מתכבדים להגיש את חישוב צריכת החשמל לתקופה 13/08/20 - 15/07/20:

קומה 1 דירה 07 - 7 - 16201589(0x0)

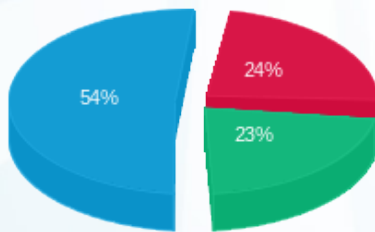
| סוג תעריף | סוג צריכה | קריאה קודמת | קריאה נוכחית | סה"כ צריכה בקוט"ש | מחיר לקוט"ש בא"ג | סה"כ לתשלום |
|--------------------------|-----------|-------------|--------------|-------------------|------------------|-------------|
| פרטי חשבון עבור תאריכים: | | 15/07/20 | 13/08/20 | | | |
| 757 | | 15,251.15 | 15,776.65 | 525.50 | 44.84 | 235.63 ₪ |

סה"כ לדייר:

| שיא ביקוש | סה"כ |
|-----------|----------|
| 3.97 | 525.50 |
| | 235.63 ₪ |

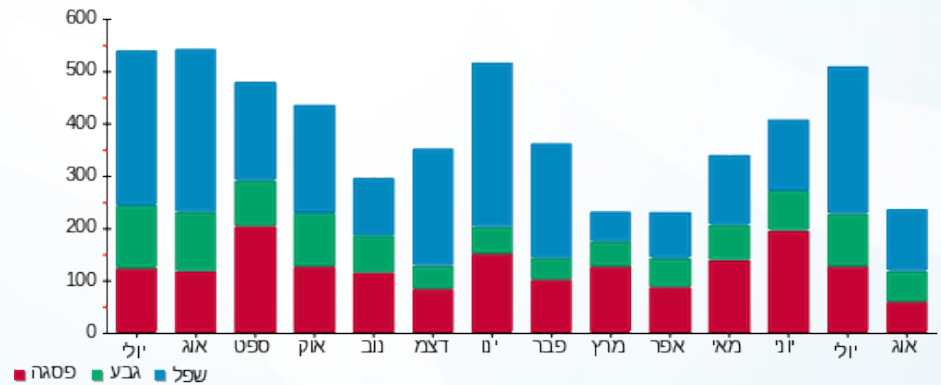
| | | |
|----------|----------------------------------|--------------|
| 18.78 ₪ | תשלום קבוע | |
| 0.00 ₪ | תשלום עבור גודל חיבור בKVA (0x0) | |
| 254.41 ₪ | סה"כ לתשלום | לא כולל מע"מ |

התפלגות חיוב בש"ח לפי תעו"ז



פסגה (₪ 56.25)
 גבע (₪ 53.07)
 שפל (₪ 126.31)

הסטוריית צריכה בקוט"ש



18/08/20 תאריך הפקה:
 13/08/20 תאריך קריאה נוכחית:
 15/07/20 תאריך קריאה קודמת:

שם דייר: קומה 1 דירה 08
 שם אתר: מעונות הסטודנטים ראשל"צ

לקוח/ה נכבד/ה, אנו מתכבדים להגיש את חישוב צריכת החשמל לתקופה 13/08/20 - 15/07/20:

קומה 1 דירה 08 - 22 - 16201589(0x0)

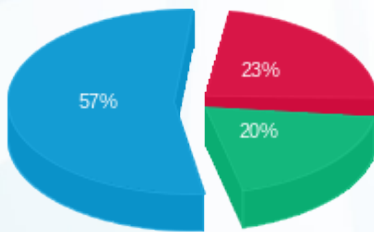
| סוג תעריף | סוג צריכה | קריאה קודמת | קריאה נוכחית | סה"כ צריכה בקוט"ש | מחיר לקוט"ש בא"ג | סה"כ לתשלום |
|--------------------------|-----------|-------------|--------------|-------------------|------------------|-------------|
| פרטי חשבון עבור תאריכים: | | 15/07/20 | 13/08/20 | | | |
| 757 | | 5,740.15 | 6,009.15 | 269.00 | 44.84 | 120.62 ₪ |

סה"כ לדייר:

| שיא ביקוש | סה"כ |
|-----------|----------|
| 2.77 | 269.00 |
| | 120.62 ₪ |

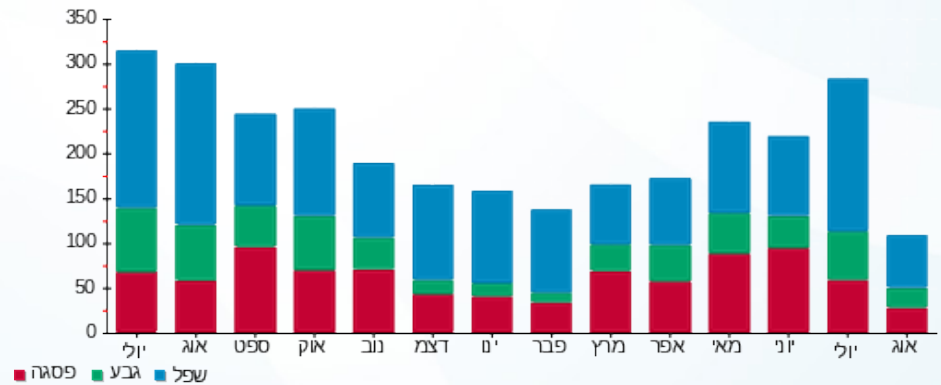
| | | |
|----------|----------------------------------|--------------|
| 18.78 ₪ | תשלום קבוע | |
| 0.00 ₪ | תשלום עבור גודל חיבור בKVA (0x0) | |
| 139.40 ₪ | סה"כ לתשלום | לא כולל מע"מ |

התפלגות חיוב בש"ח לפי תעו"ז



פסגה (28.20 ₪) ■
 גבע (24.01 ₪) ■
 שפל (68.40 ₪) ■

הסטוריית צריכה בקוט"ש



18/08/20 תאריך הפקה:
 13/08/20 תאריך קריאה נוכחית:
 15/07/20 תאריך קריאה קודמת:

שם דייר: קומה 1 דירה 09
 שם אתר: מעונות הסטודנטים ראשל"צ

לקוח/ה נכבד/ה, אנו מתכבדים להגיש את חישוב צריכת החשמל לתקופה 13/08/20 - 15/07/20:

קומה 1 דירה 09 - 23 - 16201589(0x0)

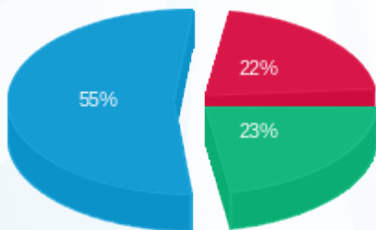
| סוג תעריף | סוג צריכה | קריאה קודמת | קריאה נוכחית | סה"כ צריכה בקוט"ש | מחיר לקוט"ש בא"ג | סה"כ לתשלום |
|--------------------------|-----------|-------------|--------------|-------------------|------------------|-------------|
| פרטי חשבון עבור תאריכים: | | 15/07/20 | 13/08/20 | | | |
| 757 | | 4,938.95 | 5,214.40 | 275.45 | 44.84 | 123.51 ₪ |

סה"כ לדייר:

| שיא ביקוש | סה"כ |
|-----------|----------|
| 2.43 | 275.45 |
| | 123.51 ₪ |

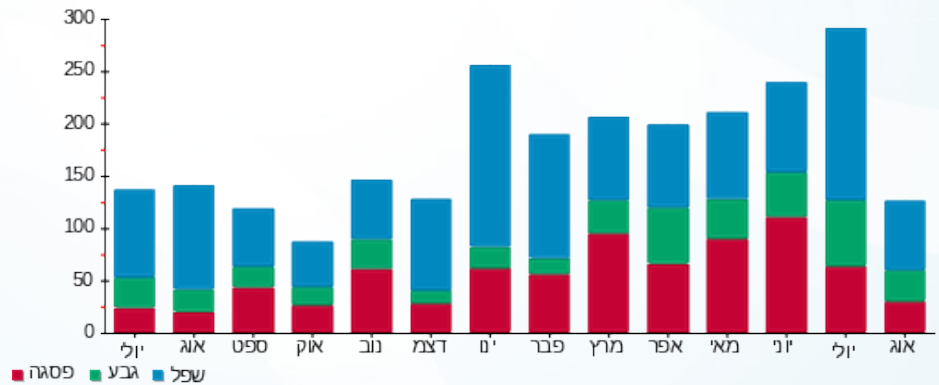
| | | |
|----------|----------------------------------|--------------|
| 18.78 ₪ | תשלום קבוע | |
| 0.00 ₪ | תשלום עבור גודל חיבור בKVA (0x0) | |
| 142.29 ₪ | סה"כ לתשלום | לא כולל מע"מ |

התפלגות חיוב בש"ח לפי תעו"ז



פסגה (26.79 ₪)
 גבע (28.32 ₪)
 שפל (68.40 ₪)

הסטוריית צריכה בקוט"ש



18/08/20 תאריך הפקה:
 13/08/20 תאריך קריאה נוכחית:
 15/07/20 תאריך קריאה קודמת:

שם דייר: קומה 1 דירה 10
 שם אתר: מעונות הסטודנטים ראשל"צ

לקוח/ה נכבד/ה, אנו מתכבדים להגיש את חישוב צריכת החשמל לתקופה 13/08/20 - 15/07/20:

קומה 1 דירה 10 - 24 - 16201589(0x0)

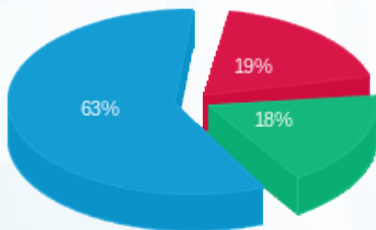
| סוג תעריף | סוג צריכה | קריאה קודמת | קריאה נוכחית | סה"כ צריכה בקוט"ש | מחיר לקוט"ש בא"ג | סה"כ לתשלום |
|--------------------------|-----------|-------------|--------------|-------------------|------------------|-------------|
| פרטי חשבון עבור תאריכים: | | 15/07/20 | 13/08/20 | | | |
| 757 | | 5,567.35 | 5,816.60 | 249.25 | 44.84 | 111.76 ₪ |

סה"כ לדייר:

| שיא ביקוש | סה"כ |
|-----------|----------|
| 1.91 | 249.25 |
| | 111.76 ₪ |

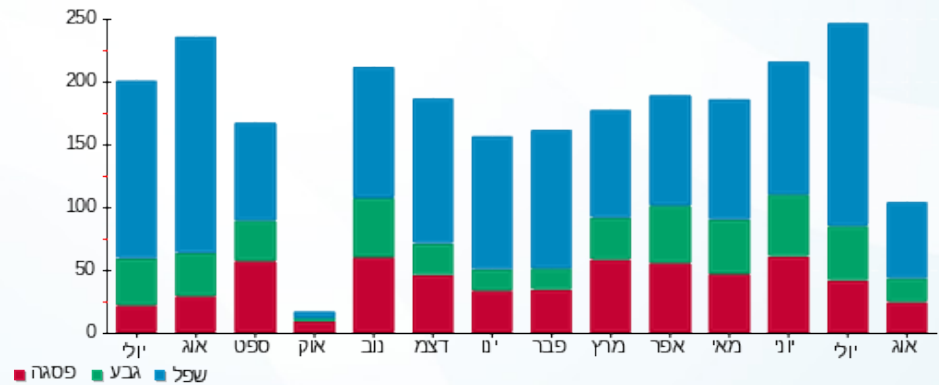
| | | |
|----------|-----------------------------------|--------------|
| 18.78 ₪ | תשלום קבוע | |
| 0.00 ₪ | תשלום עבור גודל חיבור ב KVA (0x0) | |
| 130.54 ₪ | סה"כ לתשלום | לא כולל מע"מ |

התפלגות חיוב בש"ח לפי תעו"ז



פסגה (21.39 ₪)
 גבע (20.49 ₪)
 שפל (69.88 ₪)

הסטוריית צריכה בקוט"ש



18/08/20 תאריך הפקה:
 13/08/20 תאריך קריאה נוכחית:
 15/07/20 תאריך קריאה קודמת:

שם דייר: קומה 1 דירה 11
 שם אתר: מעונות הסטודנטים ראשל"צ

לקוח/ה נכבד/ה, אנו מתכבדים להגיש את חישוב צריכת החשמל לתקופה 13/08/20 - 15/07/20:

קומה 1 דירה 11 - 25 - 16201589(0x0)

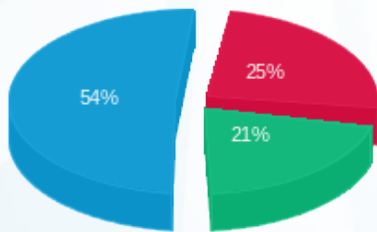
| סוג תעריף | סוג צריכה | קריאה קודמת | קריאה נוכחית | סה"כ צריכה בקוט"ש | מחיר לקוט"ש בא"ג | סה"כ לתשלום |
|--------------------------|-----------|-------------|--------------|-------------------|------------------|-------------|
| פרטי חשבון עבור תאריכים: | | 15/07/20 | 13/08/20 | | | |
| 757 | | 8,670.85 | 9,044.65 | 373.80 | 44.84 | 167.61 ₪ |

סה"כ לדייר:

| שיא ביקוש | סה"כ |
|-----------|----------|
| 3.22 | 373.80 |
| | 167.61 ₪ |

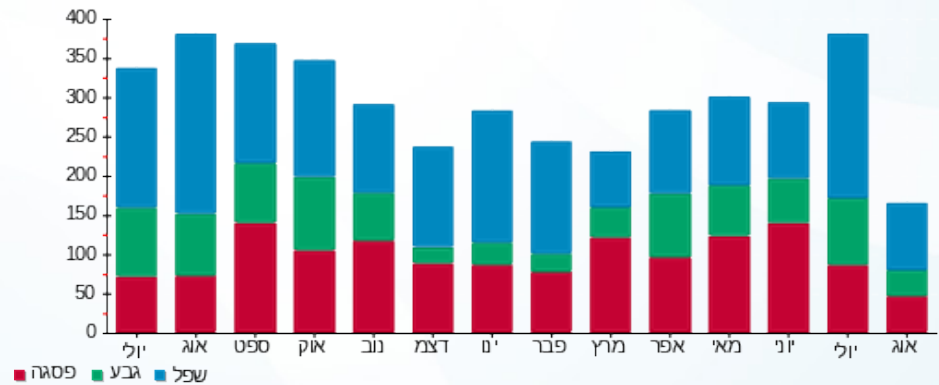
| | | |
|----------|----------------------------------|--------------|
| 18.78 ₪ | תשלום קבוע | |
| 0.00 ₪ | תשלום עבור גודל חיבור בKVA (0x0) | |
| 186.39 ₪ | סה"כ לתשלום | לא כולל מע"מ |

התפלגות חיוב בש"ח לפי תעו"ז



פסגה (₪ 42.46)
 גבע (₪ 35.38)
 שפל (₪ 89.77)

הסטוריית צריכה בקוט"ש



18/08/20 תאריך הפקה:
 13/08/20 תאריך קריאה נוכחית:
 15/07/20 תאריך קריאה קודמת:

שם דייר: קומה 1 דירה 12
 שם אתר: מעונות הסטודנטים ראשל"צ

לקוח/ה נכבד/ה, אנו מתכבדים להגיש את חישוב צריכת החשמל לתקופה 13/08/20 - 15/07/20:

קומה 1 דירה 12 - 26 - 16201589(0x0)

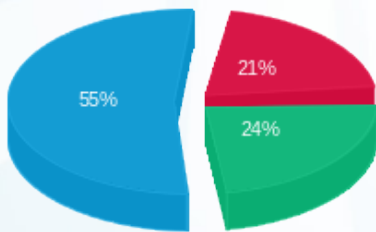
| סוג תעריף | סוג צריכה | קריאה קודמת | קריאה נוכחית | סה"כ צריכה בקוט"ש | מחיר לקוט"ש בא"ג | סה"כ לתשלום |
|--------------------------|-----------|-------------|--------------|-------------------|------------------|-------------|
| פרטי חשבון עבור תאריכים: | | 15/07/20 | 13/08/20 | | | |
| 757 | | 6,448.80 | 6,687.60 | 238.80 | 44.84 | 107.08 ₪ |

סה"כ לדייר:

| שיא ביקוש | סה"כ |
|-----------|----------|
| 1.79 | 238.80 |
| | 107.08 ₪ |

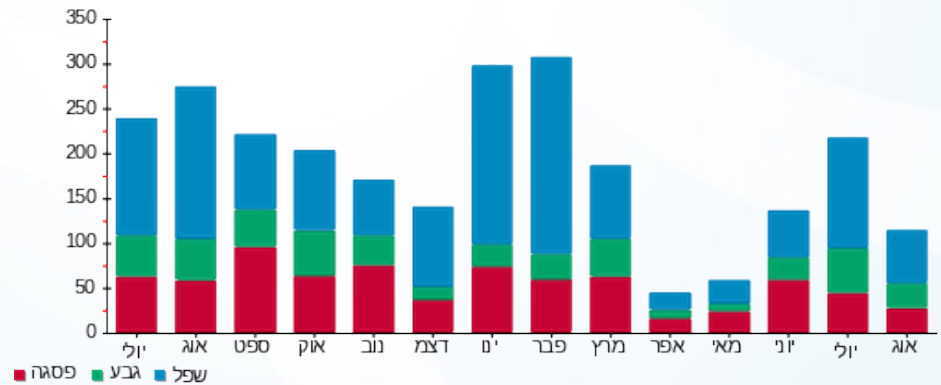
| | | |
|----------|----------------------------------|--------------|
| 18.78 ₪ | תשלום קבוע | |
| 0.00 ₪ | תשלום עבור גודל חיבור בKVA (0x0) | |
| 125.86 ₪ | סה"כ לתשלום | לא כולל מע"מ |

התפלגות חיוב בש"ח לפי תעו"ז



פסגה (22.53 ₪)
 גבע (25.56 ₪)
 שפל (58.99 ₪)

הסטוריית צריכה בקוט"ש



18/08/20 תאריך הפקה:
 13/08/20 תאריך קריאה נוכחית:
 15/07/20 תאריך קריאה קודמת:

שם דייר: קומה 1 דירה 13
 שם אתר: מעונות הסטודנטים ראשל"צ

לקוח/ה נכבד/ה, אנו מתכבדים להגיש את חישוב צריכת החשמל לתקופה 13/08/20 - 15/07/20:

קומה 1 דירה 13 - 27 - 16201589(0x0)

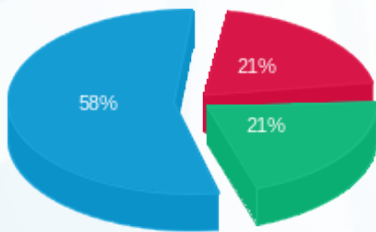
| סוג תעריף | סוג צריכה | קריאה קודמת | קריאה נוכחית | סה"כ צריכה בקוט"ש | מחיר לקוט"ש בא"ג | סה"כ לתשלום |
|--------------------------|-----------|-------------|--------------|-------------------|------------------|-------------|
| פרטי חשבון עבור תאריכים: | | 15/07/20 | 13/08/20 | | | |
| 757 | | 7,726.85 | 8,061.15 | 334.30 | 44.84 | 149.90 ₪ |

סה"כ לדייר:

| שיא ביקוש | סה"כ |
|-----------|----------|
| 2.53 | 334.30 |
| | 149.90 ₪ |

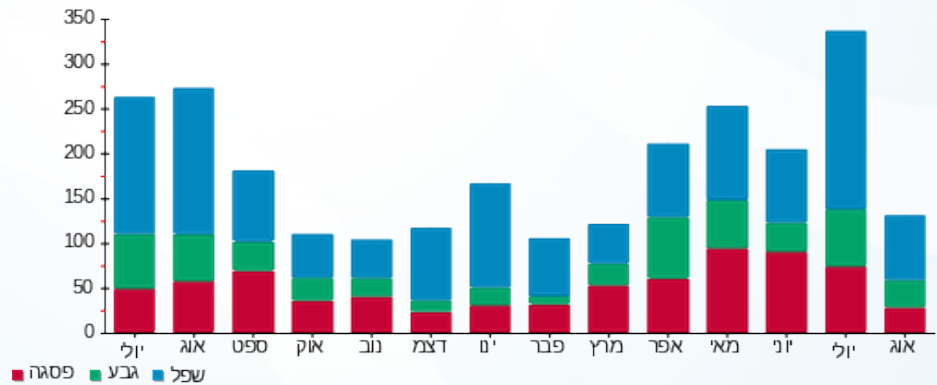
| | | |
|----------|----------------------------------|--------------|
| 18.78 ₪ | תשלום קבוע | |
| 0.00 ₪ | תשלום עבור גודל חיבור בKVA (0x0) | |
| 168.68 ₪ | סה"כ לתשלום | לא כולל מע"מ |

התפלגות חיוב בש"ח לפי תעו"ז



פסגה (30.83 ₪)
 גבע (32.11 ₪)
 שפל (86.97 ₪)

הסטוריית צריכה בקוט"ש



18/08/20 תאריך הפקה:
 13/08/20 תאריך קריאה נוכחי:
 15/07/20 תאריך קריאה קודמת:

שם דייר: קומה 1 דירה 14
 שם אתר: מעונות הסטודנטים ראשל"צ

לקוח/ה נכבד/ה, אנו מתכבדים להגיש את חישוב צריכת החשמל לתקופה 13/08/20 - 15/07/20:

קומה 1 דירה 14 - 28 - 16201589(0x0)

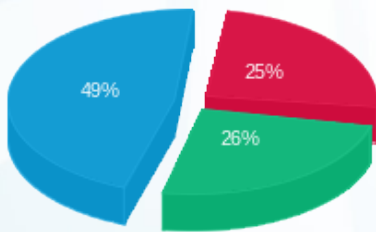
| סוג תעריף | סוג צריכה | קריאה קודמת | קריאה נוכחית | סה"כ צריכה בקוט"ש | מחיר לקוט"ש בא"ג | סה"כ לתשלום |
|--------------------------|-----------|-------------|--------------|-------------------|------------------|-------------|
| פרטי חשבון עבור תאריכים: | | 15/07/20 | 13/08/20 | | | |
| 757 | | 5,680.80 | 5,837.45 | 156.65 | 44.84 | 70.24 ₪ |

סה"כ לדייר:

| שיא ביקוש | סה"כ |
|-----------|---------|
| 2.19 | 156.65 |
| | 70.24 ₪ |

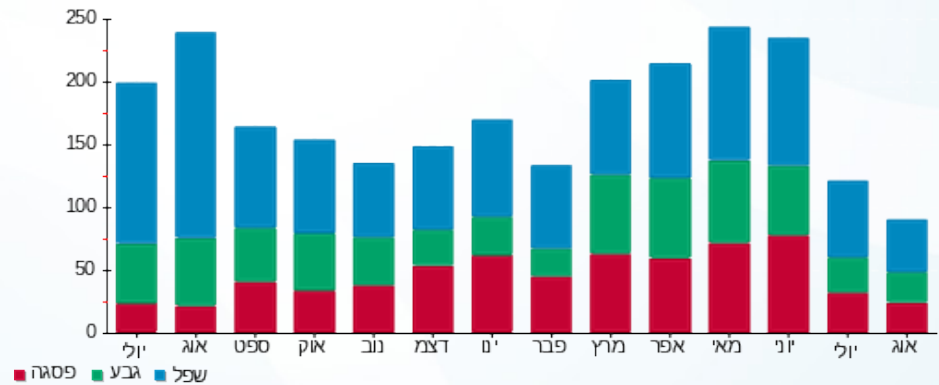
| תשלום קבוע | תשלום עבור גודל חיבור בKVA (0x0) | סה"כ לתשלום | לא כולל מע"מ |
|------------|----------------------------------|-------------|--------------|
| 18.78 ₪ | 0.00 ₪ | 89.02 ₪ | |

התפלגות חיוב בש"ח לפי תעו"ז



פסגה (17.80 ₪)
 גבע (18.14 ₪)
 שפל (34.30 ₪)

הסטוריית צריכה בקוט"ש



18/08/20 תאריך הפקה:
 13/08/20 תאריך קריאה נוכחית:
 15/07/20 תאריך קריאה קודמת:

שם דייר: קומה 1 דירה 15
 שם אתר: מעונות הסטודנטים ראשל"צ

לקוח/ה נכבד/ה, אנו מתכבדים להגיש את חישוב צריכת החשמל לתקופה 15/07/20 - 13/08/20:

קומה 1 דירה 15 - 29 - 16201589(0x0)

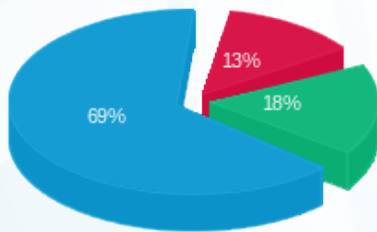
| סוג תעריף | סוג צריכה | קריאה קודמת | קריאה נוכחית | סה"כ צריכה בקוט"ש | מחיר לקוט"ש בא"ג | סה"כ לתשלום |
|--------------------------|-----------|-------------|--------------|-------------------|------------------|-------------|
| פרטי חשבון עבור תאריכים: | | 15/07/20 | 13/08/20 | | | |
| 757 | | 4,579.80 | 4,805.50 | 225.70 | 44.84 | 101.20 ₪ |

סה"כ לדייר:

| שיא ביקוש | סה"כ |
|-----------|----------|
| 2.60 | 225.70 |
| | 101.20 ₪ |

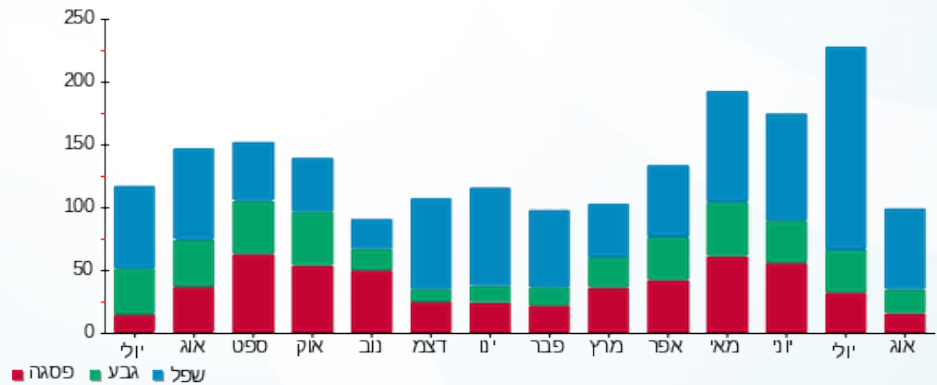
| | | |
|----------|----------------------------------|--------------|
| 18.78 ₪ | תשלום קבוע | |
| 0.00 ₪ | תשלום עבור גודל חיבור בKVA (0x0) | |
| 119.98 ₪ | סה"כ לתשלום | לא כולל מע"מ |

התפלגות חיוב בש"ח לפי תעו"ז



פסגה (13.41 ₪)
 גבע (17.80 ₪)
 שפל (70.00 ₪)

הסטוריית צריכה בקוט"ש



18/08/20 תאריך הפקה:
 13/08/20 תאריך קריאה נוכחית:
 15/07/20 תאריך קריאה קודמת:

שם דייר: קומה 2 דירה 16
 שם אתר: מעונות הסטודנטים ראשל"צ

לקוח/ה נכבד/ה, אנו מתכבדים להגיש את חישוב צריכת החשמל לתקופה 13/08/20 - 15/07/20:

קומה 2 דירה 16 - 1 - 14154663(0x0)

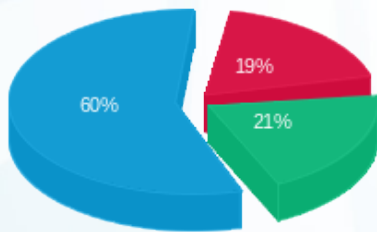
| סוג תעריף | סוג צריכה | קריאה קודמת | קריאה נוכחית | סה"כ צריכה בקוט"ש | מחיר לקוט"ש בא"ג | סה"כ לתשלום |
|--------------------------|-----------|-------------|--------------|-------------------|------------------|-------------|
| פרטי חשבון עבור תאריכים: | | 15/07/20 | 13/08/20 | | | |
| 757 | | 6,235.55 | 6,497.55 | 262.00 | 44.84 | 117.48 ₪ |

סה"כ לדייר:

| שיא ביקוש | סה"כ |
|-----------|----------|
| 2.88 | 262.00 |
| | 117.48 ₪ |

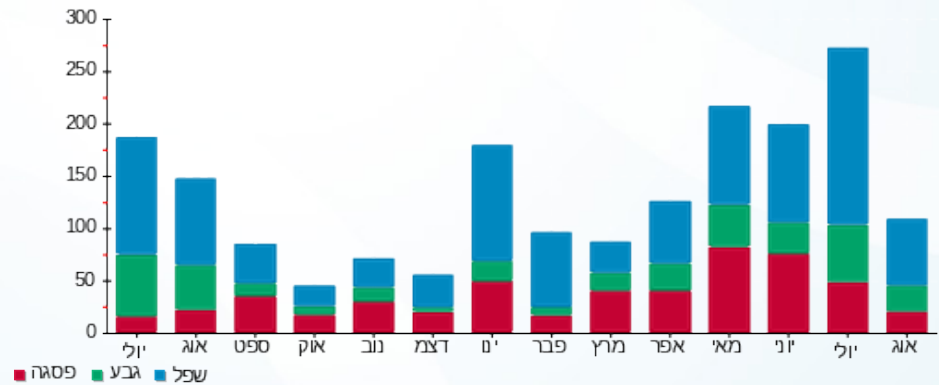
| | | |
|----------|----------------------------------|--------------|
| 18.78 ₪ | תשלום קבוע | |
| 0.00 ₪ | תשלום עבור גודל חיבור בKVA (0x0) | |
| 136.26 ₪ | סה"כ לתשלום | לא כולל מע"מ |

התפלגות חיוב בש"ח לפי תעו"ז



פסגה (22.51 ₪) ■
 גבע (24.19 ₪) ■
 שפל (70.78 ₪) ■

הסטוריית צריכה בקוט"ש



18/08/20 תאריך הפקה:
 13/08/20 תאריך קריאה נוכחית:
 15/07/20 תאריך קריאה קודמת:

שם דייר: קומה 2 דירה 17
 שם אתר: מעונות הסטודנטים ראשל"צ

לקוח/ה נכבד/ה, אנו מתכבדים להגיש את חישוב צריכת החשמל לתקופה 13/08/20 - 15/07/20:

קומה 2 דירה 17 - 2 - 14154663(0x0)

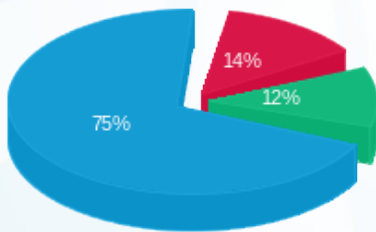
| סוג תעריף | סוג צריכה | קריאה קודמת | קריאה נוכחית | סה"כ צריכה בקוט"ש | מחיר לקוט"ש בא"ג | סה"כ לתשלום |
|--------------------------|-----------|-------------|--------------|-------------------|------------------|-------------|
| פרטי חשבון עבור תאריכים: | | 15/07/20 | 13/08/20 | | | |
| 757 | | 15,083.05 | 15,305.65 | 222.60 | 44.84 | 99.81 ₪ |

סה"כ לדייר:

| שיא ביקוש | סה"כ |
|-----------|---------|
| 2.94 | 222.60 |
| | 99.81 ₪ |

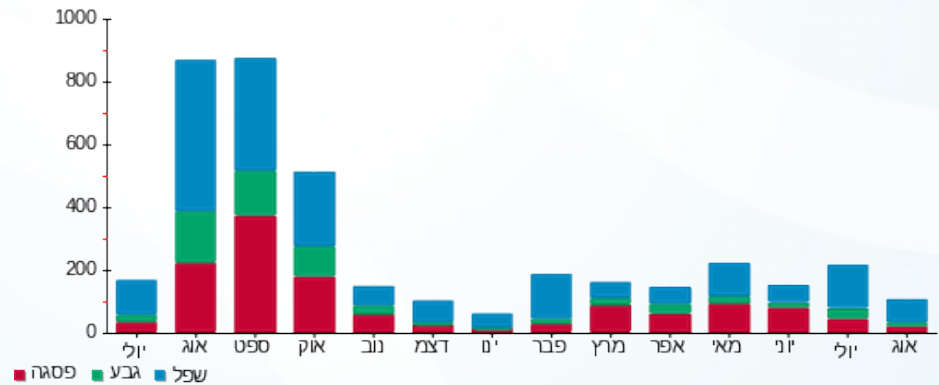
| | | |
|----------|----------------------------------|--------------|
| 18.78 ₪ | תשלום קבוע | |
| 0.00 ₪ | תשלום עבור גודל חיבור בKVA (0x0) | |
| 118.59 ₪ | סה"כ לתשלום | לא כולל מע"מ |

התפלגות חיוב בש"ח לפי תעו"ז



פסגה (13.65 ₪) ■
 גבע (11.64 ₪) ■
 שפל (74.52 ₪) ■

הסטוריית צריכה בקוט"ש



18/08/20 תאריך הפקה:
 13/08/20 תאריך קריאה נוכחית:
 15/07/20 תאריך קריאה קודמת:

שם דייר: קומה 2 דירה 18
 שם אתר: מעונות הסטודנטים ראשל"צ

לקוח/ה נכבד/ה, אנו מתכבדים להגיש את חישוב צריכת החשמל לתקופה 13/08/20 - 15/07/20:

קומה 2 דירה 18 - 3 - 14154663(0x0)

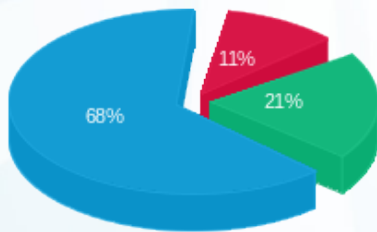
| סוג תעריף | סוג צריכה | קריאה קודמת | קריאה נוכחית | סה"כ צריכה בקוט"ש | מחיר לקוט"ש בא"ג | סה"כ לתשלום |
|--------------------------|-----------|-------------|--------------|-------------------|------------------|-------------|
| פרטי חשבון עבור תאריכים: | | 15/07/20 | 13/08/20 | | | |
| 757 | | 14,343.95 | 14,711.15 | 367.20 | 44.84 | 164.65 ₪ |

סה"כ לדייר:

| שיא ביקוש | סה"כ |
|-----------|----------|
| 2.83 | 367.20 |
| | 164.65 ₪ |

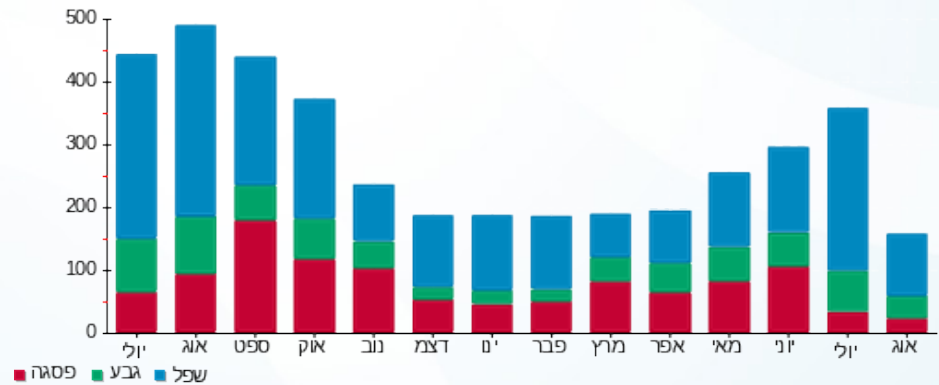
| | | |
|----------|----------------------------------|--------------|
| 18.78 ₪ | תשלום קבוע | |
| 0.00 ₪ | תשלום עבור גודל חיבור בKVA (0x0) | |
| 183.43 ₪ | סה"כ לתשלום | לא כולל מע"מ |

התפלגות חיוב בש"ח לפי תעו"ז



פסגה (18.09 ₪)
 גבע (34.08 ₪)
 שפל (112.48 ₪)

הסטוריית צריכה בקוט"ש



18/08/20 תאריך הפקה:
 13/08/20 תאריך קריאה נוכחית:
 15/07/20 תאריך קריאה קודמת:

שם דייר: קומה 2 דירה 19
 שם אתר: מעונות הסטודנטים ראשל"צ

לקוח/ה נכבד/ה, אנו מתכבדים להגיש את חישוב צריכת החשמל לתקופה 13/08/20 - 15/07/20:

קומה 2 דירה 19 - 4 - 14154663(0x0)

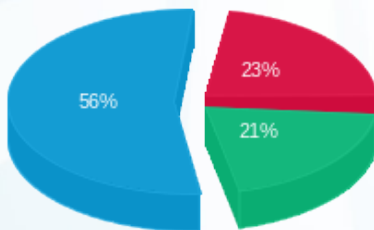
| סוג תעריף | סוג צריכה | קריאה קודמת | קריאה נוכחית | סה"כ צריכה בקוט"ש | מחיר לקוט"ש בא"ג | סה"כ לתשלום |
|--------------------------|-----------|-------------|--------------|-------------------|------------------|-------------|
| פרטי חשבון עבור תאריכים: | | 15/07/20 | 13/08/20 | | | |
| 757 | | 9,500.50 | 9,749.60 | 249.10 | 44.84 | 111.70 ₪ |

סה"כ לדייר:

| שיא ביקוש | סה"כ |
|-----------|----------|
| 2.59 | 249.10 |
| | 111.70 ₪ |

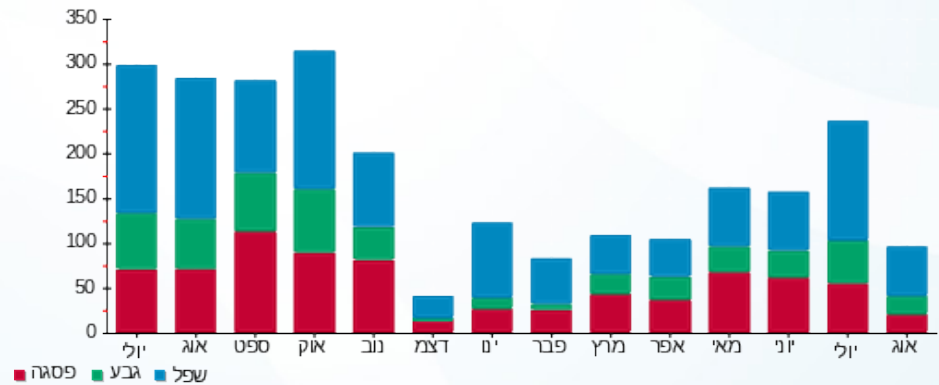
| | | |
|----------|----------------------------------|--------------|
| 18.78 ₪ | תשלום קבוע | |
| 0.00 ₪ | תשלום עבור גודל חיבור בKVA (0x0) | |
| 130.48 ₪ | סה"כ לתשלום | לא כולל מע"מ |

התפלגות חיוב בש"ח לפי תעו"ז



פסגה (25.49 ₪)
 גבע (23.27 ₪)
 שפל (62.93 ₪)

הסטוריית צריכה בקוט"ש



18/08/20 תאריך הפקה:
 13/08/20 תאריך קריאה נוכחית:
 15/07/20 תאריך קריאה קודמת:

שם דייר: קומה 2 דירה 20
 שם אתר: מעונות הסטודנטים ראשל"צ

לקוח/ה נכבד/ה, אנו מתכבדים להגיש את חישוב צריכת החשמל לתקופה 15/07/20 - 13/08/20:

קומה 2 דירה 20 - 5 - 14154663(0x0)

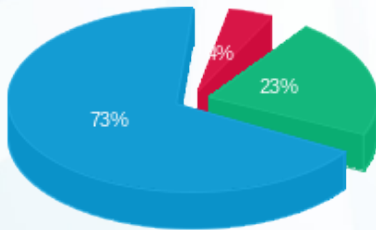
| סוג תעריף | סוג צריכה | קריאה קודמת | קריאה נוכחית | סה"כ צריכה בקוט"ש | מחיר לקוט"ש בא"ג | סה"כ לתשלום |
|--------------------------|-----------|-------------|--------------|-------------------|------------------|-------------|
| פרטי חשבון עבור תאריכים: | | 15/07/20 | 13/08/20 | | | |
| 757 | | 15,067.85 | 15,507.50 | 439.65 | 44.84 | 197.14 ₪ |

סה"כ לדייר:

| שיא ביקוש | סה"כ |
|-----------|----------|
| 5.52 | 439.65 |
| | 197.14 ₪ |

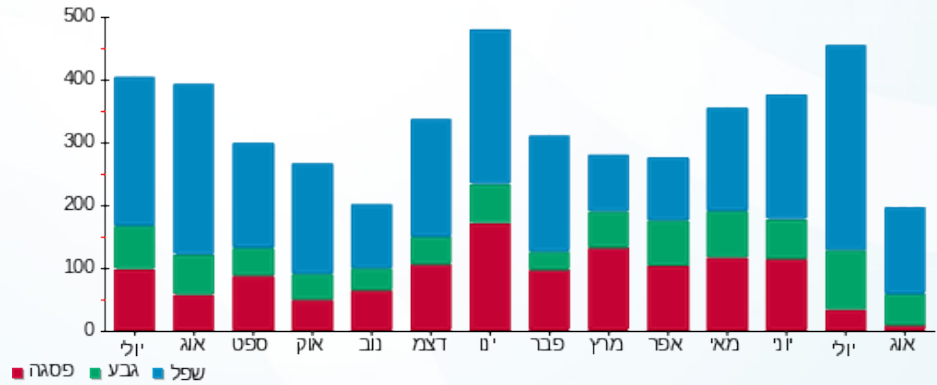
| | | |
|----------|---|---------------------|
| 18.78 ₪ | תשלום קבוע | |
| 0.00 ₪ | תשלום עבור גודל חיבור בKVA (0x0) | |
| 215.92 ₪ | סה"כ לתשלום | לא כולל מע"מ |

התפלגות חיוב בש"ח לפי תעו"ז



פסגה (8.70 ₪) 73%
 גבע (45.04 ₪) 23%
 שפל (143.40 ₪) 4%

הסטוריית צריכה בקוט"ש





18/08/20 תאריך הפקה:
 13/08/20 תאריך קריאה נוכחית:
 15/07/20 תאריך קריאה קודמת:

שם דייר: קומה 2 דירה 21
 שם אתר: מעונות הסטודנטים ראשל"צ

לקוח/ה נכבד/ה, אנו מתכבדים להגיש את חישוב צריכת החשמל לתקופה 13/08/20 - 15/07/20:

קומה 2 דירה 21 - 6 - 14154663(0x0)

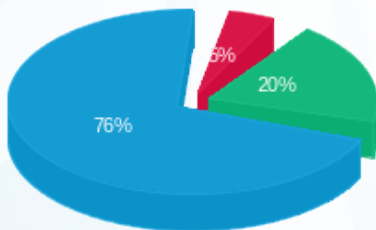
| סוג תעריף | סוג צריכה | קריאה קודמת | קריאה נוכחית | סה"כ צריכה בקוט"ש | מחיר לקוט"ש בא"ג | סה"כ לתשלום |
|--------------------------|-----------|-------------|--------------|-------------------|------------------|-------------|
| פרטי חשבון עבור תאריכים: | | 15/07/20 | 13/08/20 | | | |
| 757 | | 12,768.95 | 13,027.45 | 258.50 | 44.84 | 115.91 ₪ |

סה"כ לדייר:

| שיא ביקוש | סה"כ |
|-----------|----------|
| 2.33 | 258.50 |
| | 115.91 ₪ |

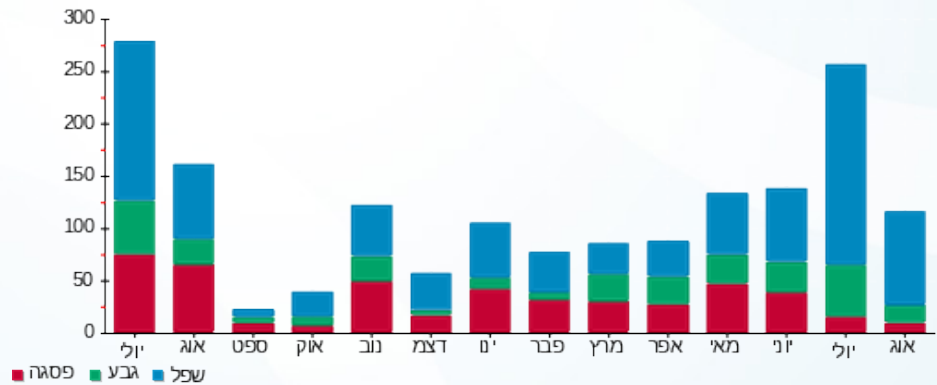
| | | |
|----------|----------------------------------|--------------|
| 18.78 ₪ | תשלום קבוע | |
| 0.00 ₪ | תשלום עבור גודל חיבור בKVA (0x0) | |
| 134.69 ₪ | סה"כ לתשלום | לא כולל מע"מ |

התפלגות חיוב בש"ח לפי תעו"ז



פסגה (5.29 ₪) 5%
 גבע (22.82 ₪) 20%
 שפל (87.80 ₪) 76%

הסטוריית צריכה בקוט"ש



18/08/20 תאריך הפקדה:
 13/08/20 תאריך קריאה נוכחי:
 15/07/20 תאריך קריאה קודמת:

שם דייר: קומה 2 דירה 22
 שם אתר: מעונות הסטודנטים ראשל"צ

לקוח/ה נכבד/ה, אנו מתכבדים להגיש את חישוב צריכת החשמל לתקופה 13/08/20 - 15/07/20:

קומה 2 דירה 22 - 7 - 14154663(0x0)

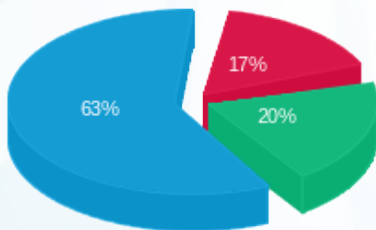
| סוג תעריף | סוג צריכה | קריאה קודמת | קריאה נוכחית | סה"כ צריכה בקוט"ש | מחיר לקוט"ש בא"ג | סה"כ לתשלום |
|--------------------------|-----------|-------------|--------------|-------------------|------------------|-------------|
| פרטי חשבון עבור תאריכים: | | 15/07/20 | 13/08/20 | | | |
| 757 | | 7,892.20 | 8,134.10 | 241.90 | 44.84 | 108.47 ₪ |

סה"כ לדייר:

| שיא ביקוש | סה"כ |
|-----------|----------|
| 2.07 | 241.90 |
| | 108.47 ₪ |

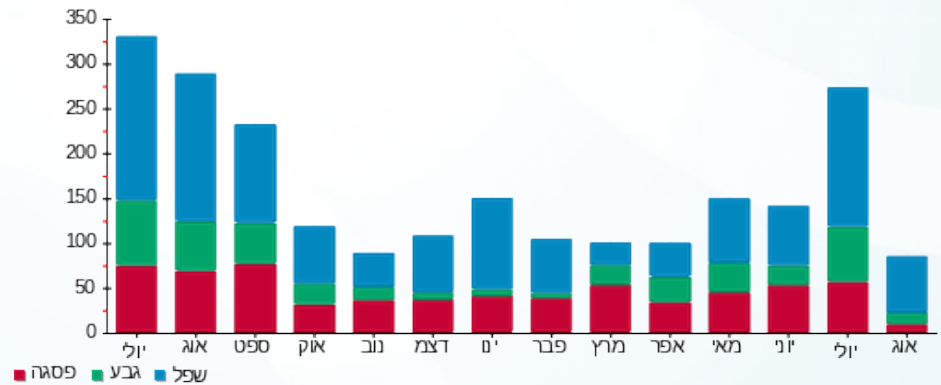
| | | |
|----------|----------------------------------|--------------|
| 18.78 ₪ | תשלום קבוע | |
| 0.00 ₪ | תשלום עבור גודל חיבור בKVA (0x0) | |
| 127.25 ₪ | סה"כ לתשלום | לא כולל מע"מ |

התפלגות חיוב בש"ח לפי תעו"ז



פסגה (18.05 ₪) ■
 גבע (21.99 ₪) ■
 שפל (68.43 ₪) ■

הסטוריית צריכה בקוט"ש



18/08/20 תאריך הפקה:
 13/08/20 תאריך קריאה נוכחית:
 15/07/20 תאריך קריאה קודמת:

שם דייר: קומה 2 דירה 23
 שם אתר: מעונות הסטודנטים ראשל"צ

לקוח/ה נכבד/ה, אנו מתכבדים להגיש את חישוב צריכת החשמל לתקופה 13/08/20 - 15/07/20:

קומה 2 דירה 23 - 14154663(0x0)

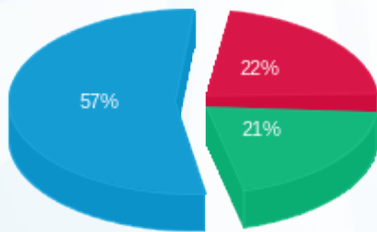
| סוג תעריף | סוג צריכה | קריאה קודמת | קריאה נוכחית | סה"כ צריכה בקוט"ש | מחיר לקוט"ש בא"ג | סה"כ לתשלום |
|--------------------------|-----------|-------------|--------------|-------------------|------------------|-------------|
| פרטי חשבון עבור תאריכים: | | 15/07/20 | 13/08/20 | | | |
| 757 | | 10,451.00 | 10,778.90 | 327.90 | 44.84 | 147.03 ₪ |

סה"כ לדייר:

| שיא ביקוש | סה"כ |
|-----------|----------|
| 2.63 | 327.90 |
| | 147.03 ₪ |

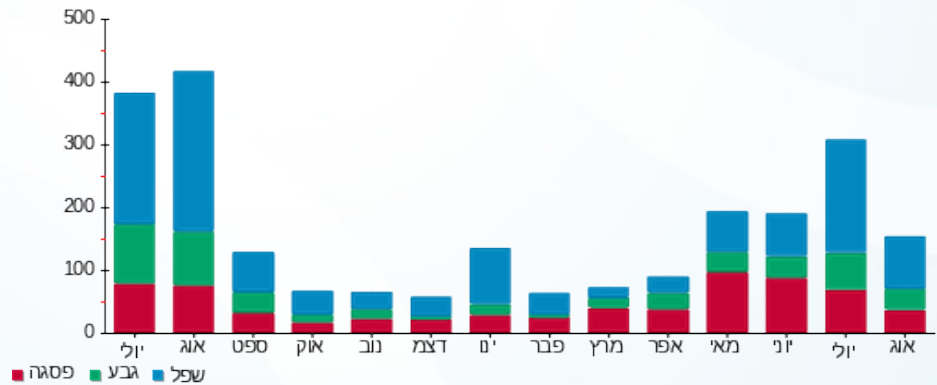
| | | |
|----------|----------------------------------|--------------|
| 18.78 ₪ | תשלום קבוע | |
| 0.00 ₪ | תשלום עבור גודל חיבור בKVA (0x0) | |
| 165.81 ₪ | סה"כ לתשלום | לא כולל מע"מ |

התפלגות חיוב בש"ח לפי תעו"ז



פסגה (33.02 ₪) ■
 גבע (30.65 ₪) ■
 שפל (83.36 ₪) ■

הסטוריית צריכה בקוט"ש



18/08/20 תאריך הפקה:
 13/08/20 תאריך קריאה נוכחית:
 15/07/20 תאריך קריאה קודמת:

שם דייר: קומה 2 דירה 24
 שם אתר: מעונות הסטודנטים ראשל"צ

לקוח/ה נכבד/ה, אנו מתכבדים להגיש את חישוב צריכת החשמל לתקופה 13/08/20 - 15/07/20:

קומה 2 דירה 24 - 14154663(0x0)

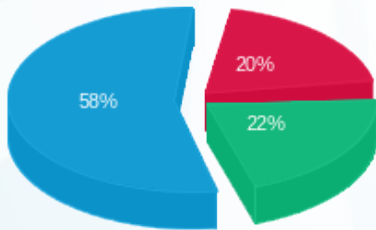
| סוג תעריף | סוג צריכה | קריאה קודמת | קריאה נוכחית | סה"כ צריכה בקוט"ש | מחיר לקוט"ש בא"ג | סה"כ לתשלום |
|--------------------------|-----------|-------------|--------------|-------------------|------------------|-------------|
| פרטי חשבון עבור תאריכים: | | 15/07/20 | 13/08/20 | | | |
| 757 | | 8,245.50 | 8,375.90 | 130.40 | 44.84 | 58.47 ₪ |

סה"כ לדייר:

| שיא ביקוש | סה"כ |
|-----------|---------|
| 1.84 | 130.40 |
| | 58.47 ₪ |

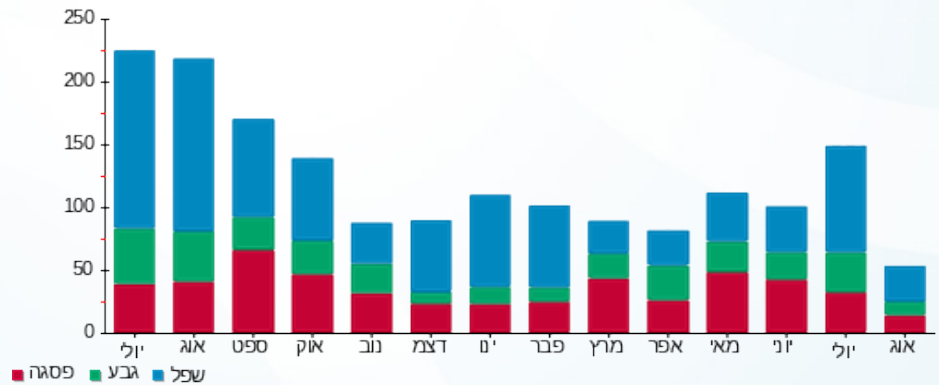
| | | |
|---------|----------------------------------|--------------|
| 18.78 ₪ | תשלום קבוע | |
| 0.00 ₪ | תשלום עבור גודל חיבור בKVA (0x0) | |
| 77.25 ₪ | סה"כ לתשלום | לא כולל מע"מ |

התפלגות חיוב בש"ח לפי תעו"ז



פסגה (11.88 ₪)
 גבע (12.69 ₪)
 שפל (33.90 ₪)

הסטוריית צריכה בקוט"ש





18/08/20 תאריך הפקדה:
 13/08/20 תאריך קריאה נוכחית:
 15/07/20 תאריך קריאה קודמת:

שם דייר: קומה 2 דירה 25
 שם אתר: מעונות הסטודנטים ראשל"צ

לקוח/ה נכבד/ה, אנו מתכבדים להגיש את חישוב צריכת החשמל לתקופה 13/08/20 - 15/07/20:

קומה 2 דירה 25 - 14154663(0x0)

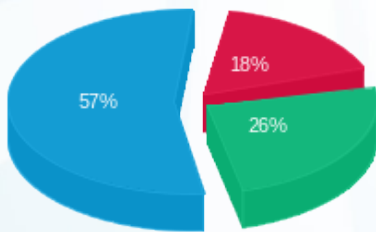
| סוג תעריף | סוג צריכה | קריאה קודמת | קריאה נוכחית | סה"כ צריכה בקוט"ש | מחיר לקוט"ש בא"ג | סה"כ לתשלום |
|--------------------------|-----------|-------------|--------------|-------------------|------------------|-------------|
| פרטי חשבון עבור תאריכים: | | 15/07/20 | 13/08/20 | | | |
| 757 | | 15,767.80 | 16,456.10 | 688.30 | 44.84 | 308.63 ₪ |

סה"כ לדייר:

| שיא ביקוש | סה"כ |
|-----------|----------|
| 5.17 | 688.30 |
| | 308.63 ₪ |

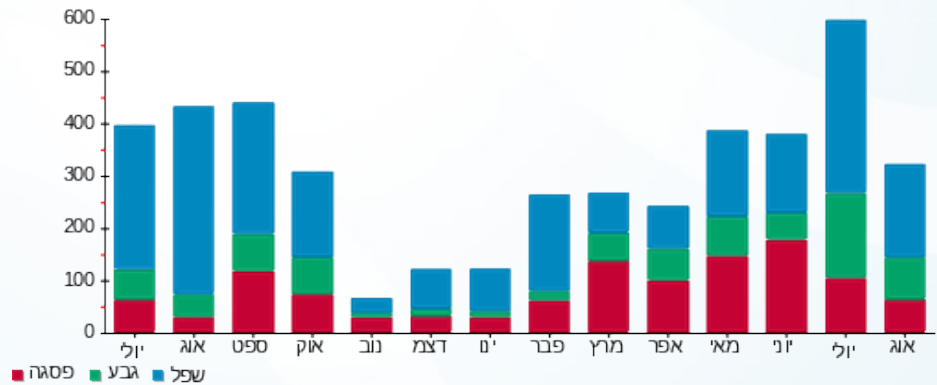
| | | |
|----------|----------------------------------|--------------|
| 18.78 ₪ | תשלום קבוע | |
| 0.00 ₪ | תשלום עבור גודל חיבור בKVA (0x0) | |
| 327.41 ₪ | סה"כ לתשלום | לא כולל מע"מ |

התפלגות חיוב בש"ח לפי תעו"ז



פסגה (₪ 54.44)
 גבע (₪ 79.50)
 שפל (₪ 174.70)

הסטוריית צריכה בקוט"ש



18/08/20 תאריך הפקה:
 13/08/20 תאריך קריאה נוכחי:
 15/07/20 תאריך קריאה קודמת:

שם דייר: קומה 2 דירה 26
 שם אתר: מעונות הסטודנטים ראשל"צ

לקוח/ה נכבד/ה, אנו מתכבדים להגיש את חישוב צריכת החשמל לתקופה 13/08/20 - 15/07/20:

קומה 2 דירה 26 - 14154663(0x0)

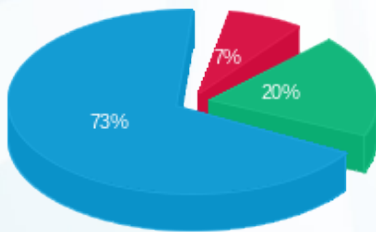
| סוג תעריף | סוג צריכה | קריאה קודמת | קריאה נוכחית | סה"כ צריכה בקוט"ש | מחיר לקוט"ש בא"ג | סה"כ לתשלום |
|--------------------------|-----------|-------------|--------------|-------------------|------------------|-------------|
| פרטי חשבון עבור תאריכים: | | 15/07/20 | 13/08/20 | | | |
| 757 | | 10,794.75 | 11,168.45 | 373.70 | 44.84 | 167.57 ₪ |

סה"כ לדייר:

| שיא ביקוש | סה"כ |
|-----------|----------|
| 2.62 | 373.70 |
| | 167.57 ₪ |

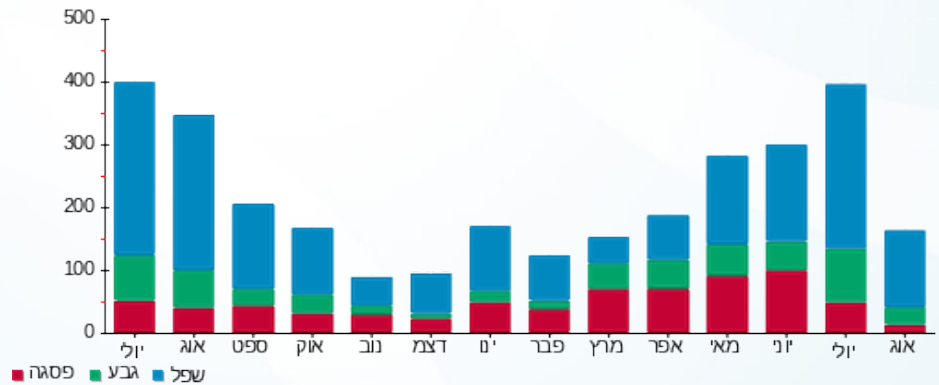
| | | |
|----------|----------------------------------|--------------|
| 18.78 ₪ | תשלום קבוע | |
| 0.00 ₪ | תשלום עבור גודל חיבור בKVA (0x0) | |
| 186.35 ₪ | סה"כ לתשלום | לא כולל מע"מ |

התפלגות חיוב בש"ח לפי תעו"ז



פסגה (12.38 ₪)
 גבע (33.00 ₪)
 שפל (122.19 ₪)

הסטוריית צריכה בקוט"ש



18/08/20 תאריך הפקה:
 13/08/20 תאריך קריאה נוכחית:
 15/07/20 תאריך קריאה קודמת:

שם דייר: קומה 2 דירה 27
 שם אתר: מעונות הסטודנטים ראשל"צ

לקוח/ה נכבד/ה, אנו מתכבדים להגיש את חישוב צריכת החשמל לתקופה 13/08/20 - 15/07/20:

קומה 2 דירה 27 - 14154663 (0x0)

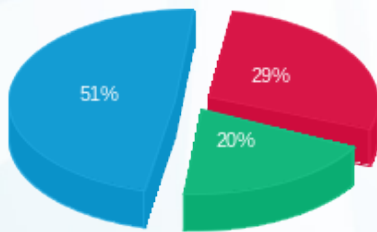
| סוג תעריף | סוג צריכה | קריאה קודמת | קריאה נוכחית | סה"כ צריכה בקוט"ש | מחיר לקוט"ש בא"ג | סה"כ לתשלום |
|--------------------------|-----------|-------------|--------------|-------------------|------------------|-------------|
| פרטי חשבון עבור תאריכים: | | 15/07/20 | 13/08/20 | | | |
| 757 | | 7,748.75 | 7,929.35 | 180.60 | 44.84 | 80.98 ₪ |

סה"כ לדייר:

| שיא ביקוש | סה"כ |
|-----------|---------|
| 1.71 | 180.60 |
| | 80.98 ₪ |

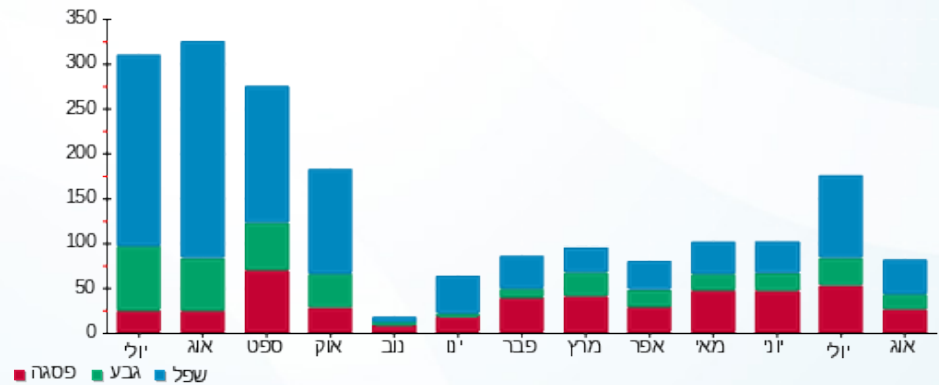
| | | |
|---------|-----------------------------------|--------------|
| 18.78 ₪ | תשלום קבוע | |
| 0.00 ₪ | תשלום עבור גודל חיבור ב KVA (0x0) | |
| 99.76 ₪ | סה"כ לתשלום | לא כולל מע"מ |

התפלגות חיוב בש"ח לפי תעו"ז



פסגה (23.88 ₪)
 גבע (15.90 ₪)
 שפל (41.21 ₪)

הסטוריית צריכה בקוט"ש



18/08/20 תאריך הפקה:
 13/08/20 תאריך קריאה נוכחית:
 15/07/20 תאריך קריאה קודמת:

שם דייר: קומה 2 דירה 28
 שם אתר: מעונות הסטודנטים ראשל"צ

לקוח/ה נכבד/ה, אנו מתכבדים להגיש את חישוב צריכת החשמל לתקופה 13/08/20 - 15/07/20:

קומה 2 דירה 28 - 14154663(0x0)

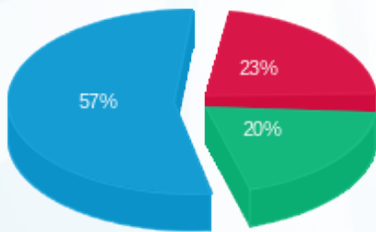
| סוג תעריף | סוג צריכה | קריאה קודמת | קריאה נוכחית | סה"כ צריכה בקוט"ש | מחיר לקוט"ש בא"ג | סה"כ לתשלום |
|--------------------------|-----------|-------------|--------------|-------------------|------------------|-------------|
| פרטי חשבון עבור תאריכים: | | 15/07/20 | 13/08/20 | | | |
| 757 | | 23,008.90 | 23,617.65 | 608.75 | 44.84 | 272.96 ₪ |

סה"כ לדייר:

| שיא ביקוש | סה"כ |
|-----------|----------|
| 4.65 | 608.75 |
| | 272.96 ₪ |

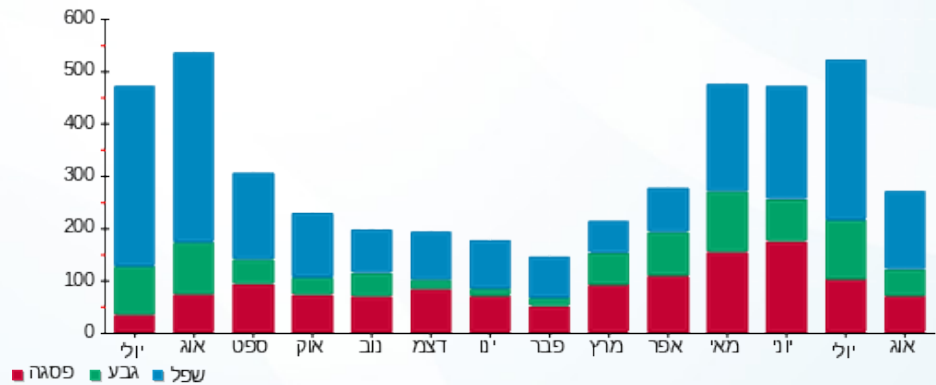
| | | |
|----------|----------------------------------|--------------|
| 18.78 ₪ | תשלום קבוע | |
| 0.00 ₪ | תשלום עבור גודל חיבור בKVA (0x0) | |
| 291.74 ₪ | סה"כ לתשלום | לא כולל מע"מ |

התפלגות חיוב בש"ח לפי תעו"ז



פסגה (61.50 ₪) ■
 גבע (54.88 ₪) ■
 שפל (156.58 ₪) ■

הסטוריית צריכה בקוט"ש



18/08/20 תאריך הפקה:
 13/08/20 תאריך קריאה נוכחית:
 15/07/20 תאריך קריאה קודמת:

שם דייר: קומה 2 דירה 29
 שם אתר: מעונות הסטודנטים ראשל"צ

לקוח/ה נכבד/ה, אנו מתכבדים להגיש את חישוב צריכת החשמל לתקופה 13/08/20 - 15/07/20:

קומה 2 דירה 29 - 14154663 (0x0)

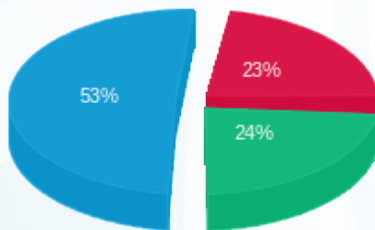
| סוג תעריף | סוג צריכה | קריאה קודמת | קריאה נוכחית | סה"כ צריכה בקוט"ש | מחיר לקוט"ש בא"ג | סה"כ לתשלום |
|--------------------------|-----------|-------------|--------------|-------------------|------------------|-------------|
| פרטי חשבון עבור תאריכים: | | 15/07/20 | 13/08/20 | | | |
| 757 | | 11,863.75 | 11,964.50 | 100.75 | 44.84 | 45.18 ₪ |

סה"כ לדייר:

| שיא ביקוש | סה"כ |
|-----------|---------|
| 2.14 | 100.75 |
| | 45.18 ₪ |

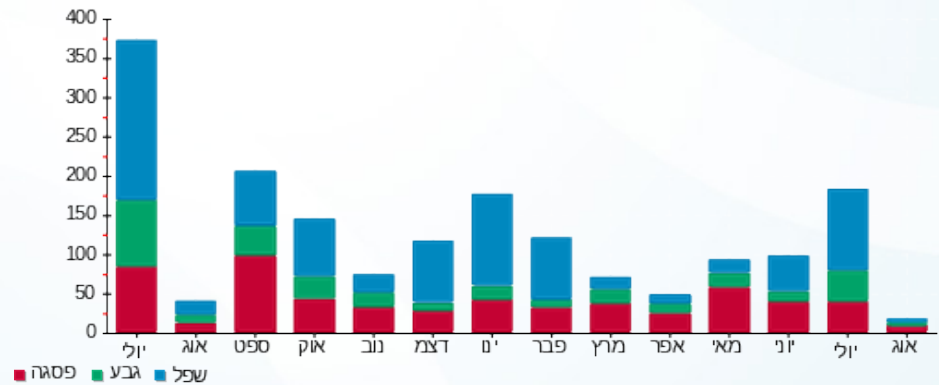
| | | |
|---------|----------------------------------|--------------|
| 18.78 ₪ | תשלום קבוע | |
| 0.00 ₪ | תשלום עבור גודל חיבור בKVA (0x0) | |
| 63.96 ₪ | סה"כ לתשלום | לא כולל מע"מ |

התפלגות חיוב בש"ח לפי תעו"ז



פסגה (10.36 ₪)
 גבע (10.85 ₪)
 שפל (23.97 ₪)

הסטוריית צריכה בקוט"ש



18/08/20 תאריך הפקה:
 13/08/20 תאריך קריאה נוכחית:
 15/07/20 תאריך קריאה קודמת:

שם דייר: קומה 2 דירה 30
 שם אתר: מעונות הסטודנטים ראשל"צ

לקוח/ה נכבד/ה, אנו מתכבדים להגיש את חישוב צריכת החשמל לתקופה 13/08/20 - 15/07/20:

קומה 2 דירה 30 - 14154663 (0x0)

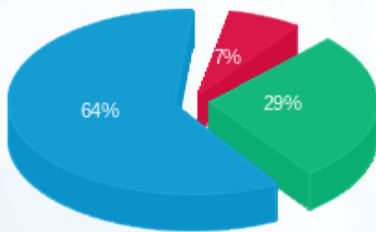
| סוג תעריף | סוג צריכה | קריאה קודמת | קריאה נוכחית | סה"כ צריכה בקוט"ש | מחיר לקוט"ש בא"ג | סה"כ לתשלום |
|--------------------------|-----------|-------------|--------------|-------------------|------------------|-------------|
| פרטי חשבון עבור תאריכים: | | 15/07/20 | 13/08/20 | | | |
| 757 | | 8,981.25 | 8,985.40 | 4.15 | 44.84 | 1.86 ₪ |

סה"כ לדייר:

| סה"כ | שיא ביקוש |
|--------|-----------|
| 4.15 | 0.35 |
| 1.86 ₪ | |

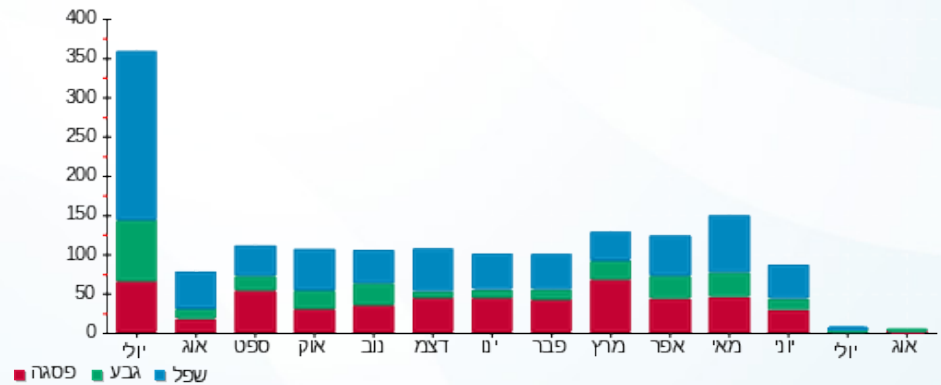
| | | |
|---------|----------------------------------|--------------|
| 18.78 ₪ | תשלום קבוע | |
| 0.00 ₪ | תשלום עבור גודל חיבור בKVA (0x0) | |
| 20.64 ₪ | סה"כ לתשלום | לא כולל מע"מ |

התפלגות חיוב בש"ח לפי תעו"ז



פסגה (0.13 ₪) ■
 גבע (0.54 ₪) ■
 שפל (1.19 ₪) ■

הסטוריית צריכה בקוט"ש



18/08/20 תאריך הפקדה:
 13/08/20 תאריך קריאה נוכחית:
 15/07/20 תאריך קריאה קודמת:

שם דייר: קסטרו
 שם אתר: מעונות הסטודנטים ראשל"צ

לקוח/ה נכבד/ה, אנו מתכבדים להגיש את חישוב צריכת החשמל לתקופה 15/07/20 - 13/08/20:

1 - 15091152(0x0)

| סוג תעריף | סוג צריכה | קריאה קודמת | קריאה נוכחית | סה"כ צריכה בקוט"ש | מחיר לקוט"ש בא"ג | סה"כ לתשלום |
|--------------------------|-----------|-------------|--------------|-------------------|------------------|-------------|
| פרטי חשבון עבור תאריכים: | | | | | | |
| 777 | פסגה | 15/07/20 | 13/08/20 | 9,495.20 | 102.72 | 9,753.47 ₪ |
| 778 | גבע | 232,239.60 | 238,638.00 | 6,398.40 | 46.71 | 2,988.69 ₪ |
| 779 | שפל | 295,134.00 | 298,851.60 | 3,717.60 | 32.13 | 1,194.46 ₪ |

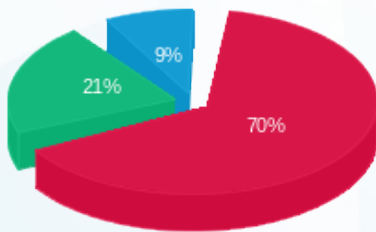
סה"כ לדייר:

| פסגה | גבע | שפל | סה"כ | שיא ביקוש |
|------------|------------|------------|-------------|-----------|
| 9,495.20 | 6,398.40 | 3,717.60 | 19,611.20 | 79.46 |
| 9,753.47 ₪ | 2,988.69 ₪ | 1,194.46 ₪ | 13,936.63 ₪ | |

סה"כ צריכה
 סה"כ לתשלום

| | | |
|-------------|---|---------------------|
| 200.95 ₪ | תשלום קבוע | |
| 0.00 ₪ | תשלום עבור גודל חיבור בKVA (0x0) | |
| 14,137.58 ₪ | סה"כ לתשלום | לא כולל מע"מ |

התפלגות חיוב בש"ח לפי תע"ז



■ פסגה (9,753.47 ₪) 70%
 ■ גבע (2,988.69 ₪) 21%
 ■ שפל (1,194.46 ₪) 9%

הסטוריית צריכה בקוט"ש

