

23/08/20 תאריך הפקה:
 21/07/20 תאריך קריאה נוכחית:
 22/06/20 תאריך קריאה קודמת:

שם דייר: אילן קאר גלאס
 שם אתר: חימופלטט עפולה

לקוח/ה נכבד/ה, אנו מתכבדים להגיש את חישוב צריכת החשמל לתקופה 21/07/20 - 22/06/20:

אילן קאר גלאס - 6 - 00023571 (0x0)

| סוג תעריף | סוג צריכה | קריאה קודמת | קריאה נוכחית | סה"כ צריכה בקוט"ש | מחיר לקוט"ש בא"ג | סה"כ לתשלום |
|--------------------------|-----------|-------------|--------------|-------------------|------------------|-------------|
| פרטי חשבון עבור תאריכים: | | | | | | |
| 777 | פסגה | 22/06/20 | 30/06/20 | 474.80 | 45.44 | 215.75 ₪ |
| 778 | גבע | 5,339.21 | 5,394.60 | 55.39 | 37.65 | 20.85 ₪ |
| 779 | שפל | 2,804.98 | 2,858.05 | 53.07 | 31.07 | 16.49 ₪ |
| פרטי חשבון עבור תאריכים: | | | | | | |
| 777 | פסגה | 10,273.68 | 11,091.21 | 817.52 | 102.72 | 839.76 ₪ |
| 778 | גבע | 5,394.60 | 5,821.20 | 426.59 | 46.71 | 199.26 ₪ |
| 779 | שפל | 2,858.05 | 3,305.70 | 447.65 | 32.13 | 143.83 ₪ |

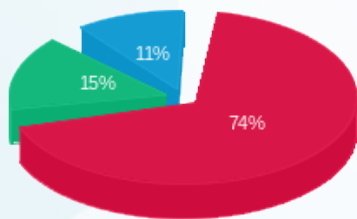
סה"כ לדייר:

| פסגה | גבע | שפל | סה"כ | שיא ביקוש |
|------------|----------|----------|------------|-----------|
| 1,292.33 | 481.98 | 500.72 | 2,275.03 | 18.78 |
| ₪ 1,055.51 | ₪ 220.11 | ₪ 160.32 | ₪ 1,435.95 | |

סה"כ צריכה
 סה"כ לתשלום

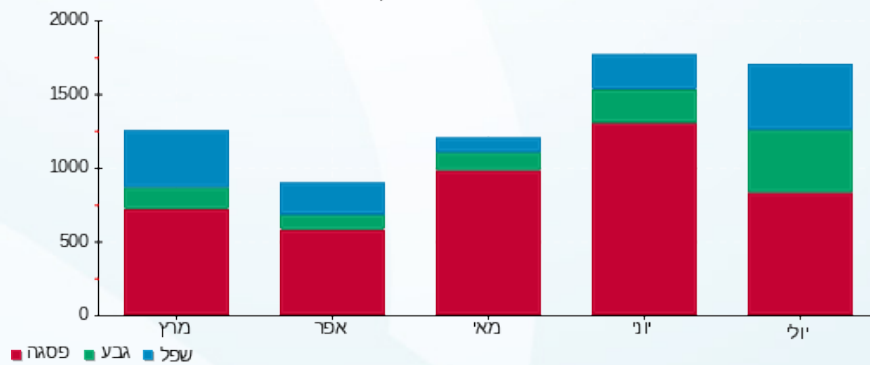
| | | |
|------------|---|--------------------|
| 200.95 ₪ | תשלום קבוע תשלום עבור גודל חיבור בKVA (0x0) סה"כ מע"מ 17.00% | סה"כ לתשלום |
| 0.00 ₪ | | |
| 1,636.90 ₪ | | |
| 278.27 ₪ | | |
| 1,915.17 ₪ | כולל מע"מ | |

התפלגות חיוב בש"ח לפי תע"ז



■ פסגה (1,055.51 ₪)
 ■ גבע (220.11 ₪)
 ■ שפל (160.32 ₪)

הסטוריית צריכה בקוט"ש



23/08/20 תאריך הפקה:
 21/07/20 תאריך קריאה נוכחית:
 22/06/20 תאריך קריאה קודמת:

שם דייר: הום סנטר
 שם אתר: חימופלטט עפולה

לקוח/ה נכבד/ה, אנו מתכבדים להגיש את חישוב צריכת החשמל לתקופה 21/07/20 - 22/06/20:

הום סנטר - 2 - 00023571 (0x0)

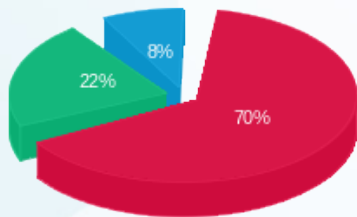
| סוג תעריף | סוג צריכה | קריאה קודמת | קריאה נוכחית | סה"כ צריכה בקוט"ש | מחיר לקוט"ש בא"ג | סה"כ לתשלום |
|--------------------------|-----------|--------------|--------------|-------------------|------------------|-------------|
| פרטי חשבון עבור תאריכים: | | | | | | |
| | | 22/06/20 | 30/06/20 | | | |
| 777 | פסגה | 1,138,639.32 | 1,149,574.62 | 10,935.30 | 45.44 | 4,969.00 ₪ |
| 778 | גבע | 460,814.57 | 463,074.35 | 2,259.78 | 37.65 | 850.81 ₪ |
| 779 | שפל | 425,525.78 | 426,359.40 | 833.62 | 31.07 | 259.00 ₪ |
| פרטי חשבון עבור תאריכים: | | | | | | |
| | | 01/07/20 | 21/07/20 | | | |
| 777 | פסגה | 1,149,574.62 | 1,166,581.37 | 17,006.75 | 102.72 | 17,469.33 ₪ |
| 778 | גבע | 463,074.35 | 476,461.32 | 13,386.97 | 46.71 | 6,253.05 ₪ |
| 779 | שפל | 426,359.40 | 433,935.36 | 7,575.96 | 32.13 | 2,434.16 ₪ |

סה"כ לדייר:

| שיא ביקוש | סה"כ | שפל | גבע | פסגה | סה"כ צריכה |
|-----------|-------------|------------|------------|-------------|-------------|
| 339.98 | 51,998.38 | 8,409.58 | 15,646.75 | 27,942.05 | סה"כ לתשלום |
| | 32,235.35 ₪ | 2,693.16 ₪ | 7,103.86 ₪ | 22,438.33 ₪ | |

| תשלום קבוע | תשלום עבור גודל חיבור בKVA (0x0) | סה"כ | מע"מ 17.00% | סה"כ לתשלום | כולל מע"מ |
|------------|----------------------------------|-------------|-------------|-------------|-----------|
| 200.95 ₪ | 0.00 ₪ | 32,436.30 ₪ | 5,514.17 ₪ | 37,950.48 ₪ | |

התפלגות חיוב בש"ח לפי תעו"ז



פסגה (22,438.33 ₪) 70%
 גבע (7,103.86 ₪) 22%
 שפל (2,693.16 ₪) 8%

הסטוריית צריכה בקוט"ש





23/08/20

תאריך הפקדה:

21/07/20

תאריך קריאה נוכחית:

22/06/20

תאריך קריאה קודמת:

שם דייר: טן
שם אתר: חימופלטט עפולה

לקוח/ה נכבד/ה, אנו מתכבדים להגיש את חישוב צריכת החשמל לתקופה 21/07/20 - 22/06/20:

טן - 5 - 00023571(0x0)

| סוג תעריף | סוג צריכה | קריאה קודמת | קריאה נוכחית | סה"כ צריכה בקוט"ש | מחיר לקוט"ש בא"ג | סה"כ לתשלום |
|--------------------------|-----------|-------------|--------------|-------------------|------------------|-------------|
| פרטי חשבון עבור תאריכים: | | | | | | |
| | | 22/06/20 | 30/06/20 | | | |
| 777 | פסגה | 159,349.17 | 159,744.77 | 395.60 | 45.44 | 179.76 ₪ |
| 778 | גבע | 103,980.22 | 104,131.40 | 151.17 | 37.65 | 56.92 ₪ |
| 779 | שפל | 123,933.78 | 124,408.02 | 474.24 | 31.07 | 147.35 ₪ |
| פרטי חשבון עבור תאריכים: | | | | | | |
| | | 01/07/20 | 21/07/20 | | | |
| 777 | פסגה | 159,744.77 | 160,269.86 | 525.09 | 102.72 | 539.37 ₪ |
| 778 | גבע | 104,131.40 | 104,613.11 | 481.71 | 46.71 | 225.01 ₪ |
| 779 | שפל | 124,408.02 | 125,893.95 | 1,485.93 | 32.13 | 477.43 ₪ |

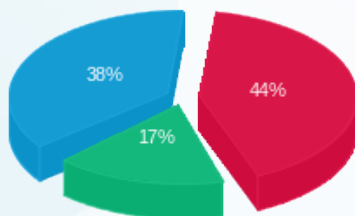
סה"כ לדייר:

| פסגה | גבע | שפל | סה"כ | שיא ביקוש |
|----------|----------|----------|------------|-----------|
| 920.69 | 632.88 | 1,960.17 | 3,513.75 | 19.82 |
| ₪ 719.13 | ₪ 281.92 | ₪ 624.78 | ₪ 1,625.83 | |

סה"כ צריכה
סה"כ לתשלום

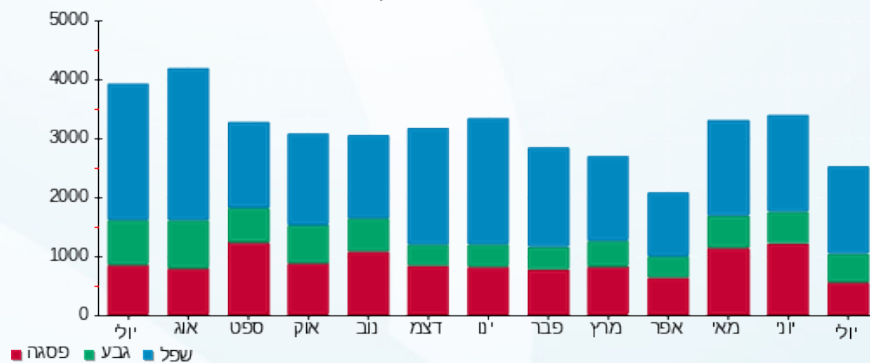
| | | |
|------------|--|---------------------------|
| 200.95 ₪ | <p>תשלום קבוע</p> <p>תשלום עבור גודל חיבור בKVA (0x0)</p> <p>סה"כ</p> <p>מע"מ 17.00%</p> | <p>סה"כ לתשלום</p> |
| 0.00 ₪ | | |
| 1,826.78 ₪ | | |
| 310.55 ₪ | | |
| 2,137.34 ₪ | | כולל מע"מ |

התפלגות חיוב בש"ח לפי תע"ז



פסגה (719.13 ₪) 44%
גבע (281.92 ₪) 38%
שפל (624.78 ₪) 17%

הסטוריית צריכה בקוט"ש



23/08/20 תאריך הפקה:
 21/07/20 תאריך קריאה נוכחית:
 22/06/20 תאריך קריאה קודמת:

שם דייר: טנא השוק (1)
 שם אתר: חימופלטט עפולה

לקוח/ה נכבד/ה, אנו מתכבדים להגיש את חישוב צריכת החשמל לתקופה 21/07/20 - 22/06/20:

טנא השוק - 3 - 00023571 (0x0)

| סוג תעריף | סוג צריכה | קריאה קודמת | קריאה נוכחית | סה"כ צריכה בקוט"ש | מחיר לקוט"ש בא"ג | סה"כ לתשלום |
|--------------------------|-----------|-------------|--------------|-------------------|------------------|-------------|
| פרטי חשבון עבור תאריכים: | | | | | | |
| 777 | פסגה | 22/06/20 | 30/06/20 | 436.07 | 45.44 | 198.15 ₪ |
| 778 | גבע | 26,353.12 | 26,433.76 | 80.64 | 37.65 | 30.36 ₪ |
| 779 | שפל | 48,229.90 | 48,451.25 | 221.35 | 31.07 | 68.77 ₪ |
| פרטי חשבון עבור תאריכים: | | | | | | |
| 777 | פסגה | 59,147.03 | 61,965.51 | 2,818.48 | 102.72 | 2,895.14 ₪ |
| 778 | גבע | 26,433.76 | 28,653.58 | 2,219.81 | 46.71 | 1,036.87 ₪ |
| 779 | שפל | 48,451.25 | 50,405.84 | 1,954.59 | 32.13 | 628.01 ₪ |

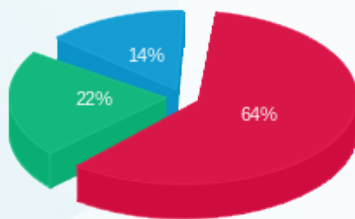
סה"כ לדייר:

| פסגה | גבע | שפל | סה"כ | שיא ביקוש |
|------------|------------|----------|------------|-----------|
| 3,254.55 | 2,300.46 | 2,175.94 | 7,730.94 | 57.33 |
| ₪ 3,093.29 | ₪ 1,067.24 | ₪ 696.78 | ₪ 4,857.31 | |

סה"כ צריכה
 סה"כ לתשלום

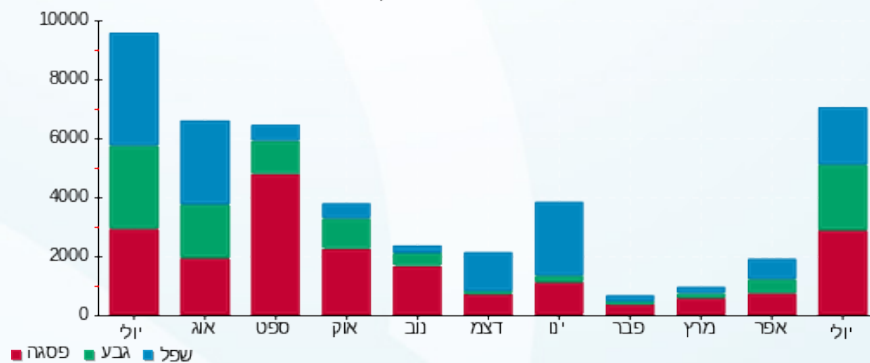
| | |
|------------------|---|
| 200.95 ₪ | תשלום קבוע תשלום עבור גודל חיבור בKVA (0x0) סה"כ מע"מ 17.00% |
| 0.00 ₪ | |
| 5,058.26 ₪ | |
| 859.90 ₪ | |
| 5,918.16 ₪ | סה"כ לתשלום |
| כולל מע"מ | |

התפלגות חיוב בש"ח לפי תע"ז



פסגה (3,093.29 ₪)
 גבע (1,067.24 ₪)
 שפל (696.78 ₪)

הסטוריית צריכה בקוט"ש



23/08/20 תאריך הפקה:
 21/07/20 תאריך קריאה נוכחית:
 22/06/20 תאריך קריאה קודמת:

שם דייר: טנא השוק (2)
 שם אתר: חימופלטט עפולה

לקוח/ה נכבד/ה, אנו מתכבדים להגיש את חישוב צריכת החשמל לתקופה 21/07/20 - 22/06/20:

טנא השוק (2) - 4 - 00023571(0x0)

| סוג תעריף | סוג צריכה | קריאה קודמת | קריאה נוכחית | סה"כ צריכה בקוט"ש | מחיר לקוט"ש בא"ג | סה"כ לתשלום |
|--------------------------|-----------|-------------|--------------|-------------------|------------------|-------------|
| פרטי חשבון עבור תאריכים: | | | | | | |
| | | 22/06/20 | 30/06/20 | | | |
| 777 | פסגה | 497,875.17 | 502,879.01 | 5,003.84 | 45.44 | 2,273.74 ₪ |
| 778 | גבע | 313,549.97 | 314,740.46 | 1,190.49 | 37.65 | 448.22 ₪ |
| 779 | שפל | 280,973.88 | 282,679.15 | 1,705.27 | 31.07 | 529.83 ₪ |
| פרטי חשבון עבור תאריכים: | | | | | | |
| | | 01/07/20 | 21/07/20 | | | |
| 777 | פסגה | 502,879.01 | 509,337.54 | 6,458.53 | 102.72 | 6,634.20 ₪ |
| 778 | גבע | 314,740.46 | 320,387.79 | 5,647.33 | 46.71 | 2,637.87 ₪ |
| 779 | שפל | 282,679.15 | 290,714.88 | 8,035.73 | 32.13 | 2,581.88 ₪ |

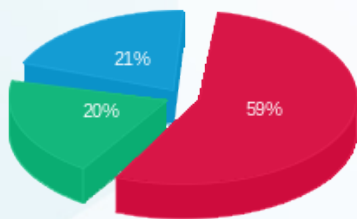
סה"כ לדייר:

| פסגה | גבע | שפל | סה"כ | שיא ביקוש |
|------------|------------|------------|-------------|-----------|
| 11,462.37 | 6,837.82 | 9,741.00 | 28,041.19 | 138.64 |
| ₪ 8,907.94 | ₪ 3,086.09 | ₪ 3,111.71 | ₪ 15,105.74 | |

סה"כ צריכה
 סה"כ לתשלום

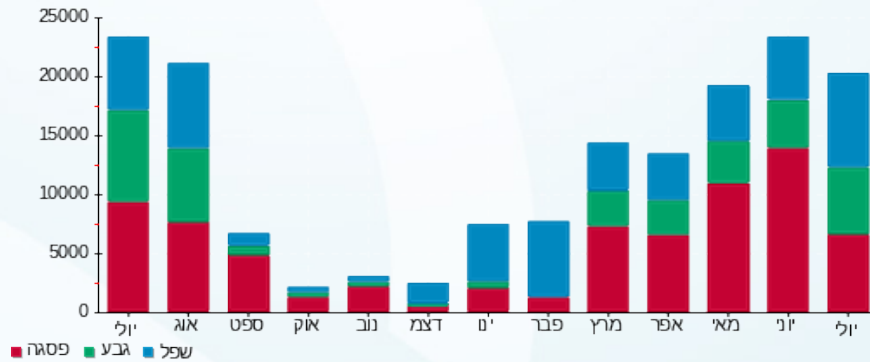
| | | |
|-------------|---|--|
| 200.95 ₪ | תשלום קבוע תשלום עבור גודל חיבור בKVA (0x0) סה"כ מע"מ 17.00% | סה"כ לתשלום כולל מע"מ |
| 0.00 ₪ | | |
| 15,306.69 ₪ | | |
| 2,602.14 ₪ | | |
| 17,908.83 ₪ | | |

התפלגות חיוב בש"ח לפי תע"ז



פסגה (8,907.94 ₪) 21%
 גבע (3,086.09 ₪) 20%
 שפל (3,111.71 ₪) 59%

הסטוריית צריכה בקוט"ש



23/08/20 תאריך הפקה:
 21/07/20 תאריך קריאה נוכחית:
 22/06/20 תאריך קריאה קודמת:

שם דייר: ראשי
 שם אתר: חימופלטט עפולה

לקוח/ה נכבד/ה, אנו מתכבדים להגיש את חישוב צריכת החשמל לתקופה 21/07/20 - 22/06/20:

ראשי - 1 - 00023571 (0x0)

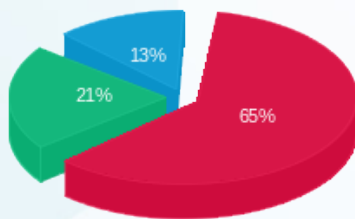
| סוג תעריף | סוג צריכה | קריאה קודמת | קריאה נוכחית | סה"כ צריכה בקוט"ש | מחיר לקוט"ש בא"ג | סה"כ לתשלום |
|--------------------------|-----------|--------------|--------------|-------------------|------------------|-------------|
| פרטי חשבון עבור תאריכים: | | | | | | |
| | | 22/06/20 | 30/06/20 | | | |
| 777 | פסגה | 2,253,616.10 | 2,271,302.70 | 17,686.60 | 45.44 | 8,036.79 ₪ |
| 778 | גבע | 985,207.52 | 989,098.22 | 3,890.70 | 37.65 | 1,464.85 ₪ |
| 779 | שפל | 998,607.32 | 1,002,036.14 | 3,428.82 | 31.07 | 1,065.33 ₪ |
| פרטי חשבון עבור תאריכים: | | | | | | |
| | | 01/07/20 | 21/07/20 | | | |
| 777 | פסגה | 2,271,302.70 | 2,299,438.24 | 28,135.54 | 102.72 | 28,900.83 ₪ |
| 778 | גבע | 989,098.22 | 1,011,953.40 | 22,855.18 | 46.71 | 10,675.65 ₪ |
| 779 | שפל | 1,002,036.14 | 1,022,249.94 | 20,213.80 | 32.13 | 6,494.69 ₪ |

סה"כ לדייר:

| שיא ביקוש | סה"כ | שפל | גבע | פסגה | סה"כ צריכה |
|-----------|-------------|------------|-------------|-------------|-------------|
| 552.16 | 96,210.64 | 23,642.62 | 26,745.88 | 45,822.14 | סה"כ לתשלום |
| | ₪ 56,638.15 | ₪ 7,560.03 | ₪ 12,140.50 | ₪ 36,937.62 | |

| | | |
|-------------|---|--------------------|
| 200.95 ₪ | תשלום קבוע תשלום עבור גודל חיבור בKVA (0x0) סה"כ מע"מ 17.00% | סה"כ לתשלום |
| 0.00 ₪ | | |
| 56,839.10 ₪ | | |
| 9,662.65 ₪ | | |
| 66,501.75 ₪ | כולל מע"מ | |

התפלגות חיוב בש"ח לפי תע"ז



פסגה (36,937.62 ₪) 65%
 גבע (12,140.50 ₪) 21%
 שפל (7,560.03 ₪) 13%

הסטוריית צריכה בקוט"ש

