



01/09/20 תאריך הפקדה:
 31/08/20 תאריך קריאה נוכחית:
 01/08/20 תאריך קריאה קודמת:

שם דייר: יח' 05 - יוריסטה
 שם אתר: טיטניום פולג

לקוח/ה נכבד/ה, אנו מתכבדים להגיש את חישוב צריכת החשמל לתקופה **01/08/20 - 31/08/20**:

יח' 05 - יוריסטה - 2 - 19051905(3x100)

סוג תעריף	סוג צריכה	קריאה קודמת	קריאה נוכחית	סה"כ צריכה בקוט"ש	מחיר לקוט"ש בא"ג	סה"כ לתשלום
פרטי חשבון עבור תאריכים:						
777	פסגה	01/08/20	31/08/20	925.30	102.72	950.47 ₪
778	גבע	1,880.10	2,465.70	585.60	46.71	273.53 ₪
779	שפל	5,010.60	4,519.20	-491.40	32.13	-157.89 ₪

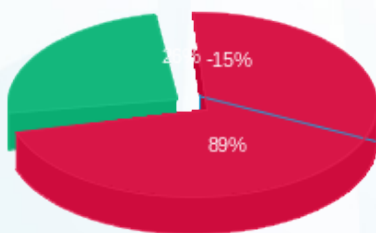
סה"כ לדייר:

פסגה	גבע	שפל	סה"כ	שיא ביקוש
925.30	585.60	-491.40	1,019.50	10.85
950.47 ₪	273.53 ₪	-157.89 ₪	1,066.12 ₪	

סה"כ צריכה
 סה"כ לתשלום

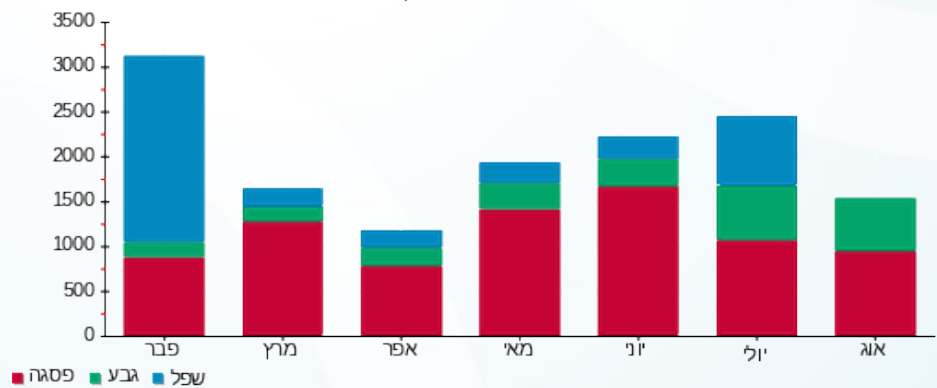
195.61 ₪	תשלום קבוע	
11.08 ₪	תשלום עבור גודל חיבור בKVA (3x100)	
1,272.80 ₪	סה"כ לתשלום	לא כולל מע"מ

התפלגות חיוב בש"ח לפי תעו"ז



■ פסגה (950.47 ₪)
 ■ גבע (273.53 ₪)
 ■ שפל (157.89 ₪)

הסטוריית צריכה בקוט"ש





01/09/20 תאריך הפקה:
 31/08/20 תאריך קריאה נוכחית:
 01/08/20 תאריך קריאה קודמת:

שם דייר: יח' 06 - הפינה המתוקה של רום
 שם אתר: טיטניום פולג

לקוח/ה נכבד/ה, אנו מתכבדים להגיש את חישוב צריכת החשמל לתקופה 01/08/20 - 31/08/20:

יח' 06 - הפינה המתוקה של רום - 1 - 19051909 (3x40)

סוג תעריף	סוג צריכה	קריאה קודמת	קריאה נוכחית	סה"כ צריכה בקוט"ש	מחיר לקוט"ש בא"ג	סה"כ לתשלום
פרטי חשבון עבור תאריכים:						
777	פסגה	01/08/20	31/08/20	1,262.05	102.72	1,296.38 ₪
778	גבע	4,288.20	5,443.50	1,155.30	46.71	539.64 ₪
779	שפל	12,393.70	15,038.15	2,644.45	32.13	849.66 ₪

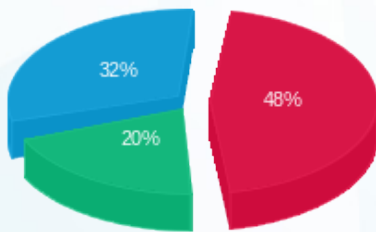
סה"כ לדייר:

פסגה	גבע	שפל	סה"כ	שיא ביקוש
1,262.05	1,155.30	2,644.45	5,061.80	17.35
1,296.38 ₪	539.64 ₪	849.66 ₪	2,685.68 ₪	

סה"כ צריכה
 סה"כ לתשלום

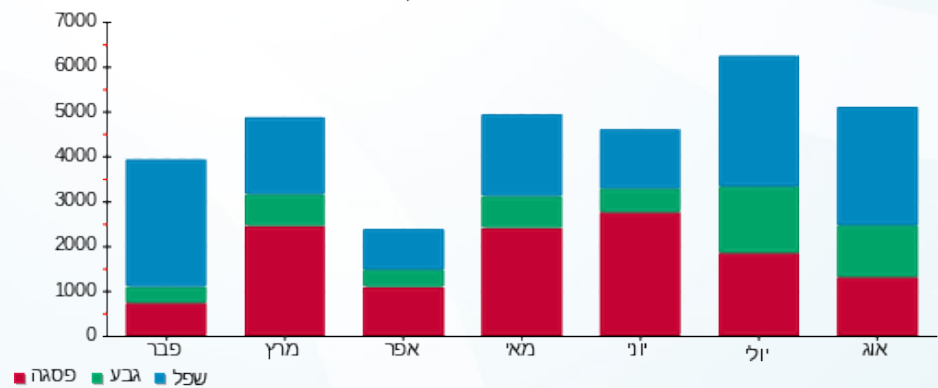
195.61 ₪	תשלום קבוע	
4.43 ₪	תשלום עבור גודל חיבור בKVA (3x40)	
2,885.72 ₪	סה"כ לתשלום	לא כולל מע"מ

התפלגות חיוב בש"ח לפי תע"ז



■ פסגה (1,296.38 ₪)
 ■ גבע (539.64 ₪)
 ■ שפל (849.66 ₪)

הסטוריית צריכה בקוט"ש





01/09/20 תאריך הפקה:
 31/08/20 תאריך קריאה נוכחית:
 01/08/20 תאריך קריאה קודמת:

שם דייר: יח' 06.1 - פארם ירוק - בית מרקחת
 שם אתר: טיטניום פולג

לקוח/ה נכבד/ה, אנו מתכבדים להגיש את חישוב צריכת החשמל לתקופה 01/08/20 - 31/08/20:

יח' 06.1 - פארם ירוק - בית מרקחת - 3 - 19051903(3x63)

סוג תעריף	סוג צריכה	קריאה קודמת	קריאה נוכחית	סה"כ צריכה בקוט"ש	מחיר לקוט"ש בא"ג	סה"כ לתשלום
פרטי חשבון עבור תאריכים:						
777	פסגה	01/08/20	31/08/20	1,997.10	102.72	2,051.42 ₪
778	גבע	4,418.60	6,089.90	1,671.30	46.71	780.66 ₪
779	שפל	10,670.20	14,657.40	3,987.20	32.13	1,281.09 ₪

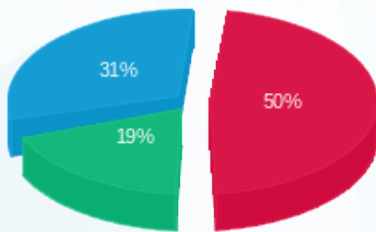
סה"כ לדייר:

פסגה	גבע	שפל	סה"כ	שיא ביקוש
1,997.10	1,671.30	3,987.20	7,655.60	18.56
2,051.42 ₪	780.66 ₪	1,281.09 ₪	4,113.17 ₪	

סה"כ צריכה
 סה"כ לתשלום

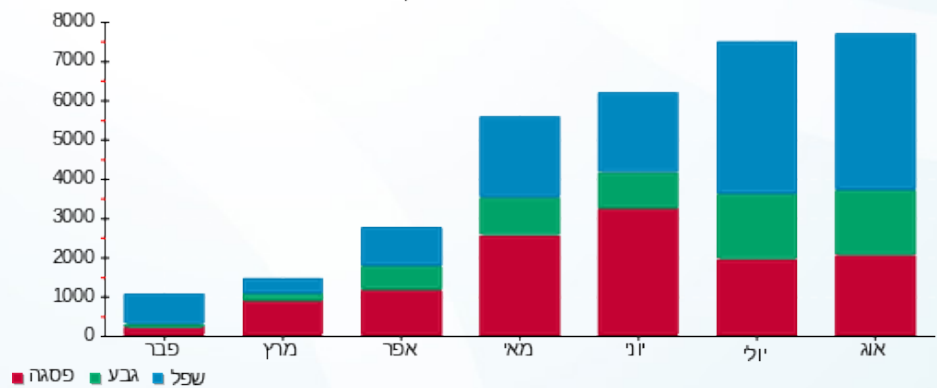
195.61 ₪	תשלום קבוע	
6.98 ₪	תשלום עבור גודל חיבור בKVA (3x63)	
4,315.76 ₪	סה"כ לתשלום	לא כולל מע"מ

התפלגות חיוב בש"ח לפי תעו"ז



■ פסגה (2,051.42 ₪)
 ■ גבע (780.66 ₪)
 ■ שפל (1,281.09 ₪)

הסטוריית צריכה בקוט"ש



01/09/20 תאריך הפקדה:
 31/08/20 תאריך קריאה נוכחית:
 01/08/20 תאריך קריאה קודמת:

שם דייר: יח' 08 - פטרון פיישן בע"מ
 שם אתר: טיטניום פולג

לקוח/ה נכבד/ה, אנו מתכבדים להגיש את חישוב צריכת החשמל לתקופה 01/08/20 - 31/08/20:

יח' 08 - פטרון פיישן בע"מ - 3 - 19051904 (3x40)

סוג תעריף	סוג צריכה	קריאה קודמת	קריאה נוכחית	סה"כ צריכה בקוט"ש	מחיר לקוט"ש בא"ג	סה"כ לתשלום
פרטי חשבון עבור תאריכים:						
777	פסגה	01/08/20	31/08/20	1,246.35	102.72	1,280.25 ₪
778	גבע	1,205.70	1,570.70	365.00	46.71	170.49 ₪
779	שפל	3,150.65	3,546.45	395.80	32.13	127.17 ₪

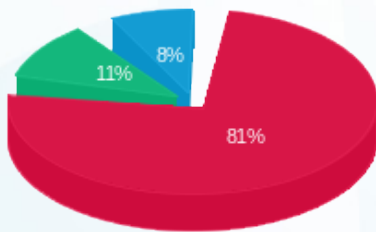
סה"כ לדייר:

פסגה	גבע	שפל	סה"כ	שיא ביקוש
1,246.35	365.00	395.80	2,007.15	9.10
1,280.25 ₪	170.49 ₪	127.17 ₪	1,577.91 ₪	

סה"כ צריכה
 סה"כ לתשלום

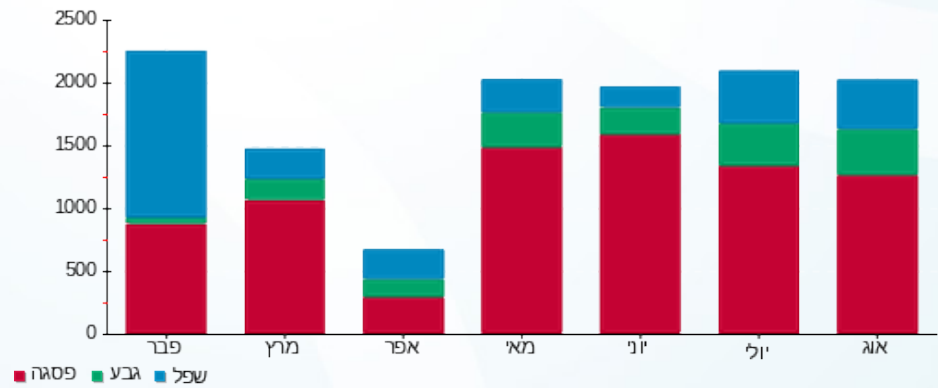
195.61 ₪	תשלום קבוע	
4.43 ₪	תשלום עבור גודל חיבור בKVA (3x40)	
1,777.95 ₪	סה"כ לתשלום	לא כולל מע"מ

התפלגות חיוב בש"ח לפי תע"ז



■ פסגה (1,280.25 ₪)
 ■ גבע (170.49 ₪)
 ■ שפל (127.17 ₪)

הסטוריית צריכה בקוט"ש



01/09/20 תאריך הפקדה:
 31/08/20 תאריך קריאה נוכחית:
 01/08/20 תאריך קריאה קודמת:

שם דייר: יח' 105-106 אלבו החזקות י.פ. בע"מ
 שם אתר: טיטניום פולג

לקוח/ה נכבד/ה, אנו מתכבדים להגיש את חישוב צריכת החשמל לתקופה 01/08/20 - 31/08/20:

יח' 105-106 אלבו החזקות י.פ. בע"מ - 4 - 19093467(3x40)

סוג תעריף	סוג צריכה	קריאה קודמת	קריאה נוכחית	סה"כ צריכה בקוט"ש	מחיר לקוט"ש בא"ג	סה"כ לתשלום
פרטי חשבון עבור תאריכים:						
777	פסגה	01/08/20	31/08/20	152.15	102.72	156.29 ₪
778	גבע	176.60	265.65	89.05	46.71	41.60 ₪
779	שפל	285.65	372.35	86.70	32.13	27.86 ₪

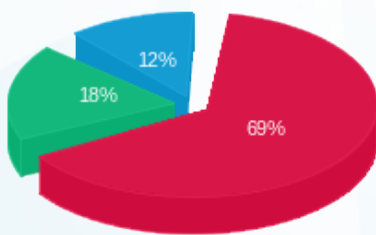
סה"כ לדייר:

פסגה	גבע	שפל	סה"כ	שיא ביקוש
152.15	89.05	86.70	327.90	1.72
156.29 ₪	41.60 ₪	27.86 ₪	225.74 ₪	

סה"כ צריכה
 סה"כ לתשלום

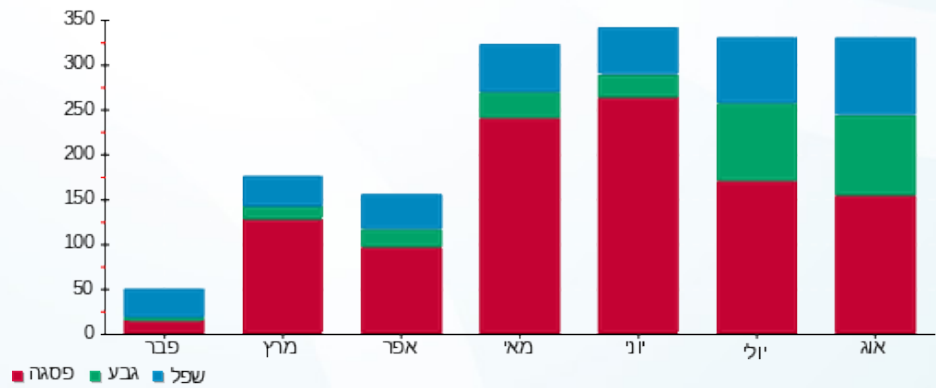
195.61 ₪	תשלום קבוע	
4.43 ₪	תשלום עבור גודל חיבור בKVA (3x40)	
425.78 ₪	סה"כ לתשלום	לא כולל מע"מ

התפלגות חיוב בש"ח לפי תעו"ז



■ פסגה (156.29 ₪)
 ■ גבע (41.60 ₪)
 ■ שפל (27.86 ₪)

הסטוריית צריכה בקוט"ש





01/09/20 תאריך הפקה:
 31/08/20 תאריך קריאה נוכחית:
 01/08/20 תאריך קריאה קודמת:

שם דייר: יח' 106 - א.ר. י השקעות ונדלן בע"מ
 שם אתר: טיטניום פולג

לקוח/ה נכבד/ה, אנו מתכבדים להגיש את חישוב צריכת החשמל לתקופה 01/08/20 - 31/08/20:

יח' 106 - א.ר. י השקעות ונדלן בע"מ - 2 - 19051904(3x40)

סוג תעריף	סוג צריכה	קריאה קודמת	קריאה נוכחית	סה"כ צריכה בקוט"ש	מחיר לקוט"ש בא"ג	סה"כ לתשלום
פרטי חשבון עבור תאריכים:						
777	פסגה	01/08/20	31/08/20	151.45	102.72	155.57 ₪
778	גבע	253.20	333.30	80.10	46.71	37.41 ₪
779	שפל	632.05	731.30	99.25	32.13	31.89 ₪

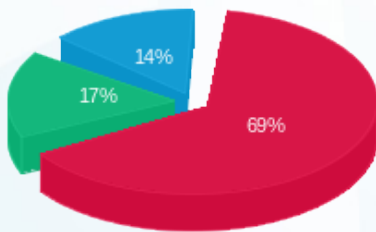
סה"כ לדייר:

פסגה	גבע	שפל	סה"כ	שיא ביקוש
151.45	80.10	99.25	330.80	4.35
155.57 ₪	37.41 ₪	31.89 ₪	224.87 ₪	

סה"כ צריכה
 סה"כ לתשלום

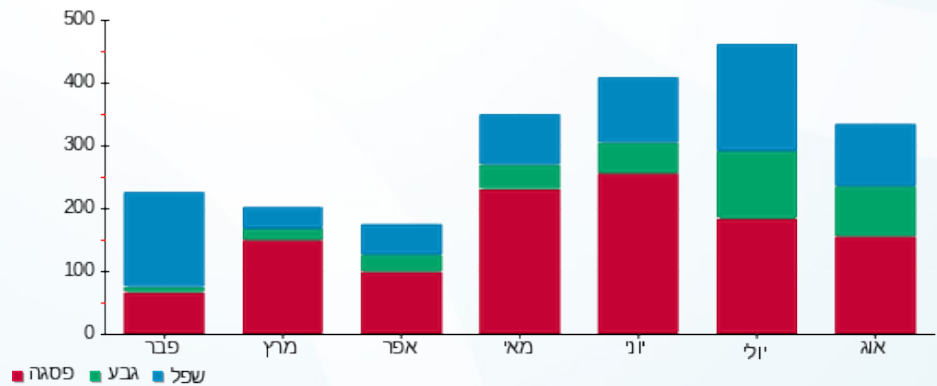
195.61 ₪	תשלום קבוע	
4.43 ₪	תשלום עבור גודל חיבור בKVA (3x40)	
424.91 ₪	סה"כ לתשלום	לא כולל מע"מ

התפלגות חיוב בש"ח לפי תע"ז



פסגה (155.57 ₪)
 גבע (37.41 ₪)
 שפל (31.89 ₪)

הסטוריית צריכה בקוט"ש



01/09/20 תאריך הפקה:
 31/08/20 תאריך קריאה נוכחית:
 01/08/20 תאריך קריאה קודמת:

שם דייר: יח' 108 - מ.א.ו.ר יזמות ותיווך בע"מ
 שם אתר: טיטניום פולג

לקוח/ה נכבד/ה, אנו מתכבדים להגיש את חישוב צריכת החשמל לתקופה 01/08/20 - 31/08/20:

יח' 108 - מ.א.ו.ר יזמות ותיווך בע"מ - 2 - 19051909(3x40)

סה"כ לתשלום	מחיר לקוט"ש בא"ג	סה"כ צריכה בקוט"ש	קריאה נוכחית	קריאה קודמת	סוג צריכה	סוג תעריף
			31/08/20	01/08/20		פרטי חשבון עבור תאריכים:
230.20 ₪	102.72	224.10	1,610.70	1,386.60	פסגה	777
58.57 ₪	46.71	125.40	353.15	227.75	גבע	778
26.92 ₪	32.13	83.80	481.35	397.55	שפל	779

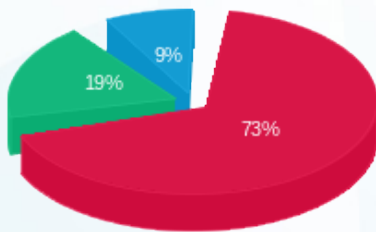
סה"כ לדייר:

שיא ביקוש	סה"כ	שפל	גבע	פסגה
2.69	433.30	83.80	125.40	224.10
	315.69 ₪	26.92 ₪	58.57 ₪	230.20 ₪

סה"כ צריכה
 סה"כ לתשלום

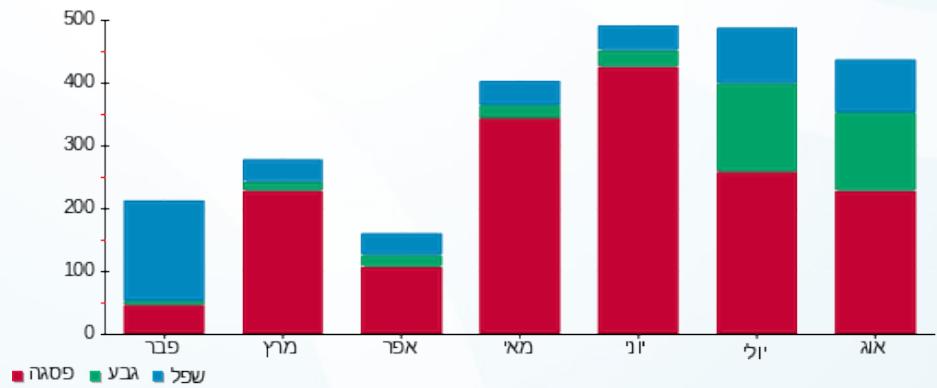
195.61 ₪	תשלום קבוע	
4.43 ₪	תשלום עבור גודל חיבור בKVA (3x40)	
515.74 ₪	סה"כ לתשלום	לא כולל מע"מ

התפלגות חיוב בש"ח לפי תעו"ז



■ פסגה (230.20 ₪)
 ■ גבע (58.57 ₪)
 ■ שפל (26.92 ₪)

הסטוריית צריכה בקוט"ש



01/09/20 תאריך הפקה:
 31/08/20 תאריך קריאה נוכחית:
 01/08/20 תאריך קריאה קודמת:

שם דייר: יח' 109 - דוחובני עוגני קרקע
 שם אתר: טיטניום פולג

לקוח/ה נכבד/ה, אנו מתכבדים להגיש את חישוב צריכת החשמל לתקופה 01/08/20 - 31/08/20:

יח' 109 - דוחובני עוגני קרקע - 3 - 19051910(0x0)

סוג תעריף	סוג צריכה	קריאה קודמת	קריאה נוכחית	סה"כ צריכה בקוט"ש	מחיר לקוט"ש בא"ג	סה"כ לתשלום
פרטי חשבון עבור תאריכים:						
777	פסגה	01/08/20	31/08/20	270.40	102.72	277.75 ₪
778	גבע	94.10	237.80	143.70	46.71	67.12 ₪
779	שפל	18.50	140.70	122.20	32.13	39.26 ₪

סה"כ לדייר:

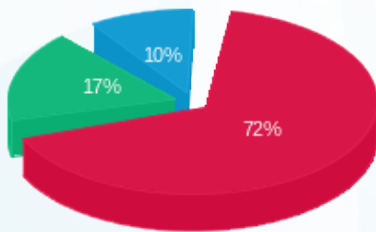
פסגה	גבע	שפל	סה"כ	שיא ביקוש
270.40	143.70	122.20	536.30	67.48
277.75 ₪	67.12 ₪	39.26 ₪	384.14 ₪	

סה"כ צריכה
 סה"כ לתשלום

195.61 ₪	תשלום קבוע
0.00 ₪	תשלום עבור גודל חיבור בKVA (0x0)
579.75 ₪	סה"כ לתשלום

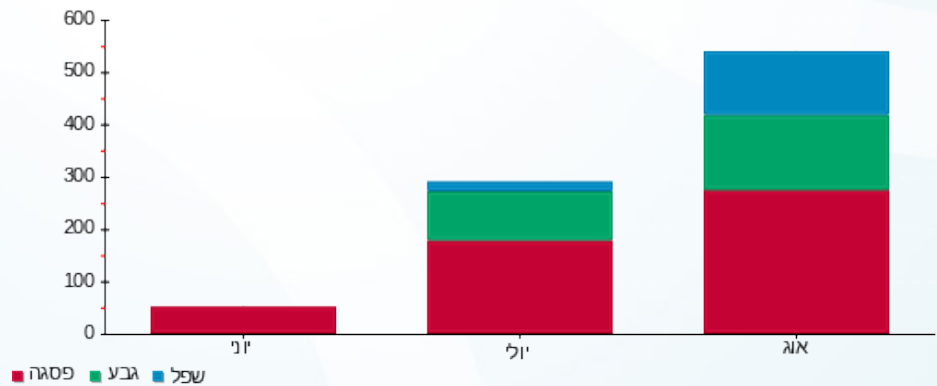
לא כולל מע"מ

התפלגות חיוב בש"ח לפי תעו"ז



■ פסגה (277.75 ₪)
 ■ גבע (67.12 ₪)
 ■ שפל (39.26 ₪)

הסטוריית צריכה בקוט"ש





01/09/20 תאריך הפקה:
 31/08/20 תאריך קריאה נוכחית:
 01/08/20 תאריך קריאה קודמת:

שם דייר: יח' 113 - עו"ד קובי אורן
 שם אתר: טיטניום פולג

לקוח/ה נכבד/ה, אנו מתכבדים להגיש את חישוב צריכת החשמל לתקופה 01/08/20 - 31/08/20:

יח' 113 - עו"ד קובי אורן - 3 - 19093467(3x40)

סה"כ לתשלום	מחיר לקוט"ש בא"ג	סה"כ צריכה בקוט"ש	קריאה נוכחית	קריאה קודמת	סוג צריכה	סוג תעריף
			31/08/20	01/08/20		פרטי חשבון עבור תאריכים:
₪ 992.84	102.72	966.55	5,226.30	4,259.75	פסגה	777
₪ 281.08	46.71	601.75	1,734.20	1,132.45	גבע	778
₪ 227.56	32.13	708.25	3,796.00	3,087.75	שפל	779

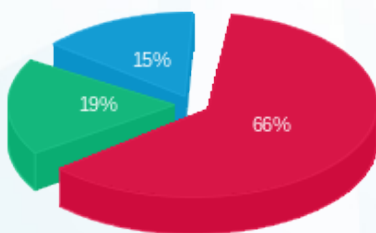
סה"כ לדייר:

שיא ביקוש	סה"כ	שפל	גבע	פסגה
9.77	2,276.55	708.25	601.75	966.55
	₪ 1,501.48	₪ 227.56	₪ 281.08	₪ 992.84

סה"כ צריכה
 סה"כ לתשלום

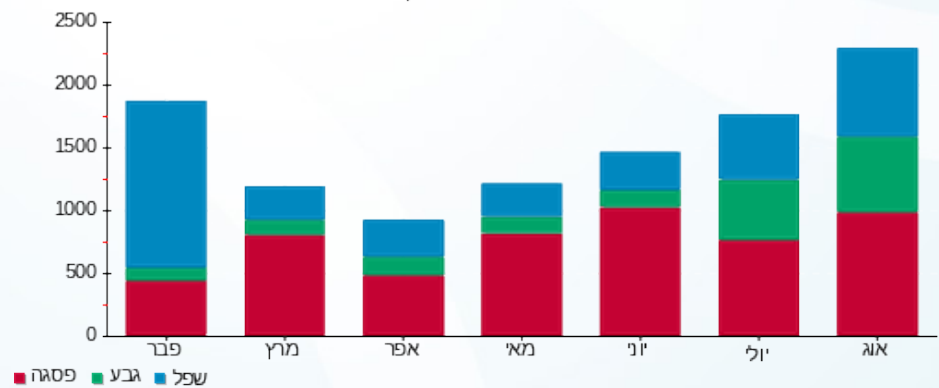
₪ 195.61	תשלום קבוע	
₪ 4.43	תשלום עבור גודל חיבור בKVA (3x40)	
₪ 1,701.52	סה"כ לתשלום	לא כולל מע"מ

התפלגות חיוב בש"ח לפי תעו"ז



■ פסגה (₪ 992.84)
 ■ גבע (₪ 281.08)
 ■ שפל (₪ 227.56)

הסטוריית צריכה בקוט"ש





01/09/20 תאריך הפקדה:
 31/08/20 תאריך קריאה נוכחית:
 01/08/20 תאריך קריאה קודמת:

שם דייר: יח' 202 - מוביסופט בע"מ
 שם אתר: טיטניום פולג

לקוח/ה נכבד/ה, אנו מתכבדים להגיש את חישוב צריכת החשמל לתקופה 01/08/20 - 31/08/20:

יח' 202 - מוביסופט בע"מ - 2 - 19051903 (3x63)

סה"כ לתשלום	מחיר לקוט"ש בא"ג	סה"כ צריכה בקוט"ש	קריאה נוכחית	קריאה קודמת	סוג צריכה	סוג תעריף
			31/08/20	01/08/20	פרטי חשבון עבור תאריכים:	
₪ 750.16	102.72	730.30	6,517.20	5,786.90	פסגה	777
₪ 207.86	46.71	445.00	2,056.00	1,611.00	גבע	778
₪ 204.15	32.13	635.40	5,854.60	5,219.20	שפל	779

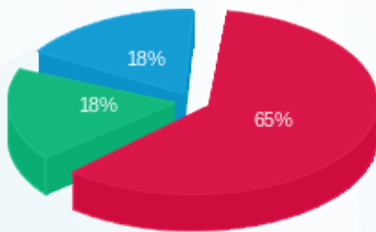
סה"כ לדייר:

שיא ביקוש	סה"כ	שפל	גבע	פסגה
7.61	1,810.70	635.40	445.00	730.30
	₪ 1,162.18	₪ 204.15	₪ 207.86	₪ 750.16

סה"כ צריכה
 סה"כ לתשלום

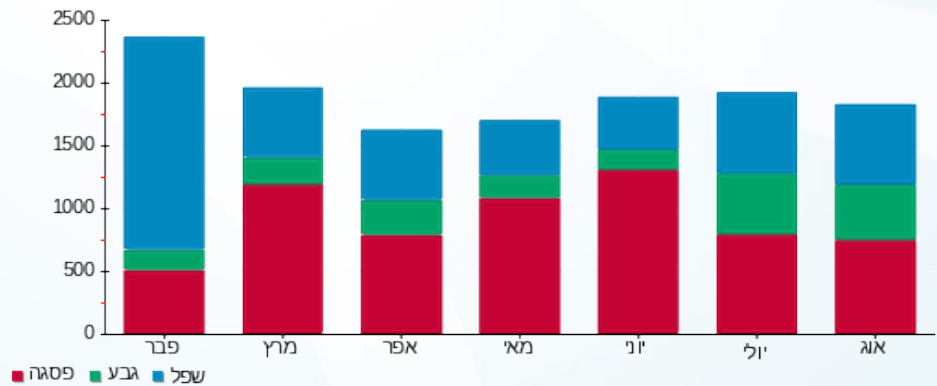
₪ 195.61	תשלום קבוע	
₪ 6.98	תשלום עבור גודל חיבור בKVA (3x63)	
₪ 1,364.77	סה"כ לתשלום	לא כולל מע"מ

התפלגות חיוב בש"ח לפי תעו"ז



פסגה (₪ 750.16)
 גבע (₪ 207.86)
 שפל (₪ 204.15)

הסטוריית צריכה בקוט"ש





01/09/20

תאריך הפקדה:

שם דייר: יח' 206 - ניב לב הובלות ועבודות עפר בע"מ
שם אתר: טיטניום פולג

31/08/20

תאריך קריאה נוכחית:

01/08/20

תאריך קריאה קודמת:

לקוח/ה נכבד/ה, אנו מתכבדים להגיש את חישוב צריכת החשמל לתקופה 01/08/20 - 31/08/20:

יח' 206 - ניב לב הובלות ועבודות עפר בע"מ - 4 - 19051909(0x0)

סוג תעריף	סוג צריכה	קריאה קודמת	קריאה נוכחית	סה"כ צריכה בקוט"ש	מחיר לקוט"ש בא"ג	סה"כ לתשלום
פרטי חשבון עבור תאריכים:						
777	פסגה	01/08/20	31/08/20	229.10	102.72	235.33 ₪
778	גבע	45.20	180.70	135.50	46.71	63.29 ₪
779	שפל	56.60	193.70	137.10	32.13	44.05 ₪

סה"כ לדייר:

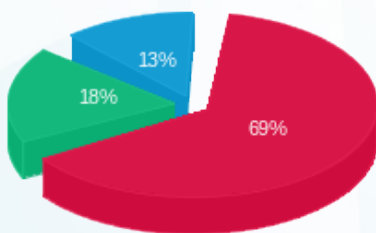
פסגה	גבע	שפל	סה"כ	שיא ביקוש
229.10	135.50	137.10	501.70	130.94
235.33 ₪	63.29 ₪	44.05 ₪	342.67 ₪	

סה"כ צריכה

סה"כ לתשלום

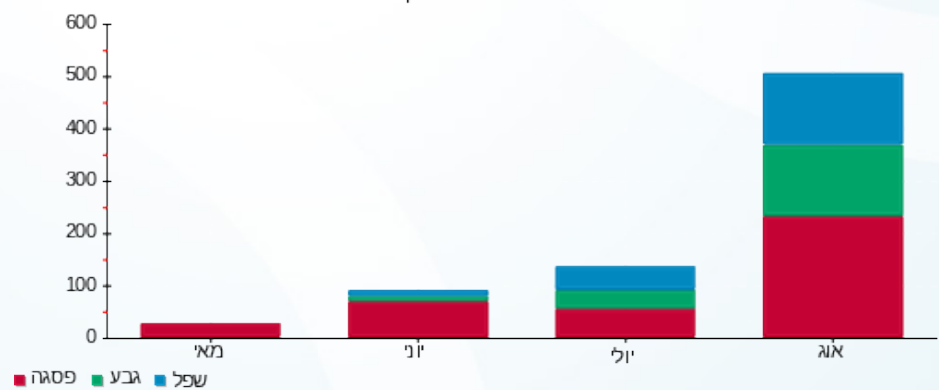
195.61 ₪	תשלום קבוע	
0.00 ₪	תשלום עבור גודל חיבור בKVA (0x0)	
538.28 ₪	סה"כ לתשלום	לא כולל מע"מ

התפלגות חיוב בש"ח לפי תעו"ז



- פסגה (235.33 ₪)
- גבע (63.29 ₪)
- שפל (44.05 ₪)

הסטוריית צריכה בקוט"ש





01/09/20 תאריך הפקה:
 31/08/20 תאריך קריאה נוכחית:
 01/08/20 תאריך קריאה קודמת:

שם דייר: יח' 208 - ד"ר אטל
 שם אתר: טיטניום פולג

לקוח/ה נכבד/ה, אנו מתכבדים להגיש את חישוב צריכת החשמל לתקופה 01/08/20 - 31/08/20:

יח' 208 - ד"ר אטל - 2 - 19051910(0x0)

סוג תעריף	סוג צריכה	קריאה קודמת	קריאה נוכחית	סה"כ צריכה בקוט"ש	מחיר לקוט"ש בא"ג	סה"כ לתשלום
פרטי חשבון עבור תאריכים:						
777	פסגה	01/08/20	31/08/20	695.00	102.72	713.90 ₪
778	גבע	424.00	833.70	409.70	46.71	191.37 ₪
779	שפל	276.90	513.20	236.30	32.13	75.92 ₪

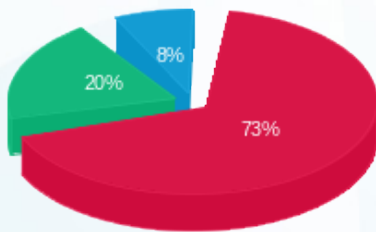
סה"כ לדייר:

פסגה	גבע	שפל	סה"כ	שיא ביקוש
695.00	409.70	236.30	1,341.00	9.73
713.90 ₪	191.37 ₪	75.92 ₪	981.20 ₪	

סה"כ צריכה
 סה"כ לתשלום

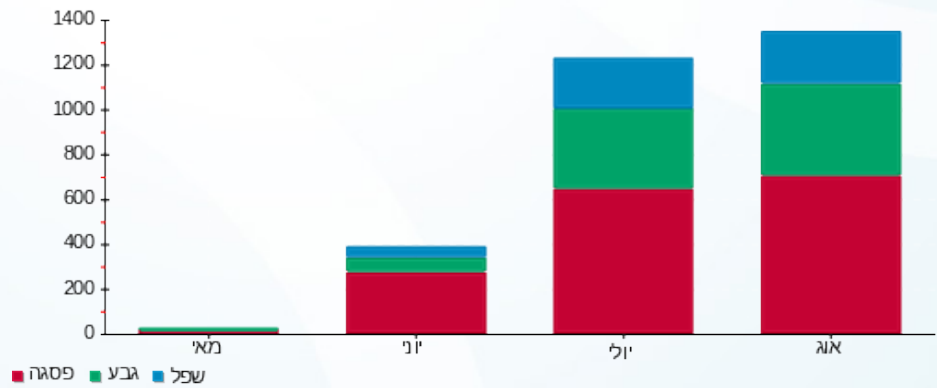
195.61 ₪	תשלום קבוע	
0.00 ₪	תשלום עבור גודל חיבור בKVA (0x0)	
1,176.81 ₪	סה"כ לתשלום	לא כולל מע"מ

התפלגות חיוב בש"ח לפי תעו"ז



פסגה (713.90 ₪) 73%
 גבע (191.37 ₪) 20%
 שפל (75.92 ₪) 8%

הסטוריית צריכה בקוט"ש





01/09/20 תאריך הפקדה:
 31/08/20 תאריך קריאה נוכחית:
 01/08/20 תאריך קריאה קודמת:

שם דייר: יח' 209 - עו"ד פדר
 שם אתר: טיטניום פולג

לקוח/ה נכבד/ה, אנו מתכבדים להגיש את חישוב צריכת החשמל לתקופה 01/08/20 - 31/08/20:

יח' 209 - עו"ד פדר - 3 - 19051905(3x100)

סוג תעריף	סוג צריכה	קריאה קודמת	קריאה נוכחית	סה"כ צריכה בקוט"ש	מחיר לקוט"ש בא"ג	סה"כ לתשלום
פרטי חשבון עבור תאריכים:						
777	פסגה	01/08/20	31/08/20	1,544.00	102.72	1,586.00 ₪
778	גבע	2,575.40	3,664.00	1,088.60	46.71	508.49 ₪
779	שפל	4,596.90	6,095.80	1,498.90	32.13	481.60 ₪

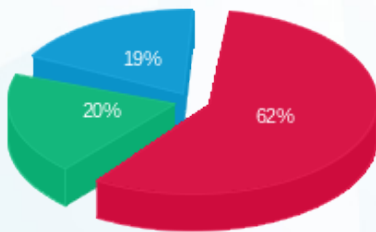
סה"כ לדייר:

פסגה	גבע	שפל	סה"כ	שיא ביקוש
1,544.00	1,088.60	1,498.90	4,131.50	16.05
1,586.00 ₪	508.49 ₪	481.60 ₪	2,576.08 ₪	

סה"כ צריכה
 סה"כ לתשלום

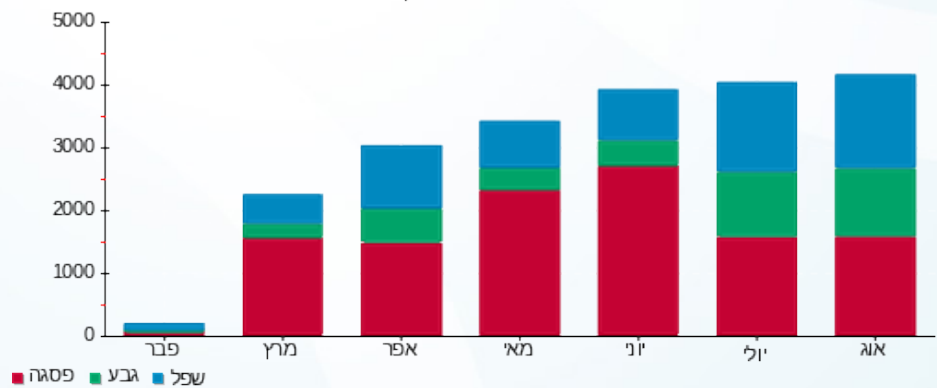
195.61 ₪	תשלום קבוע	
11.08 ₪	תשלום עבור גודל חיבור בKVA (3x100)	
2,782.76 ₪	סה"כ לתשלום	לא כולל מע"מ

התפלגות חיוב בש"ח לפי תעו"ז



■ פסגה (1,586.00 ₪)
 ■ גבע (508.49 ₪)
 ■ שפל (481.60 ₪)

הסטוריית צריכה בקוט"ש



01/09/20 תאריך הפקה:
 31/08/20 תאריך קריאה נוכחית:
 01/08/20 תאריך קריאה קודמת:

שם דייר: יח' 214 - ל.א.ד.מ. סוכנויות (1998) בע"מ
 שם אתר: טיטניום פולג

לקוח/ה נכבד/ה, אנו מתכבדים להגיש את חישוב צריכת החשמל לתקופה 01/08/20 - 31/08/20:

יח' 214 - ל.א.ד.מ. סוכנויות (1998) בע"מ - 1 - 19051911(3x40)

סוג תעריף	סוג צריכה	קריאה קודמת	קריאה נוכחית	סה"כ צריכה בקוט"ש	מחיר לקוט"ש בא"ג	סה"כ לתשלום
פרטי חשבון עבור תאריכים:						
777	פסגה	01/08/20	31/08/20	1,001.85	102.72	107.09 ₪
778	גבע	228.20	291.30	63.10	46.71	29.47 ₪
779	שפל	1,035.20	1,151.55	116.35	32.13	37.38 ₪

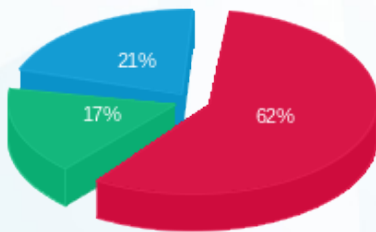
סה"כ לדייר:

פסגה	גבע	שפל	סה"כ	שיא ביקוש
104.25	63.10	116.35	283.70	2.20
107.09 ₪	29.47 ₪	37.38 ₪	173.94 ₪	

סה"כ צריכה
 סה"כ לתשלום

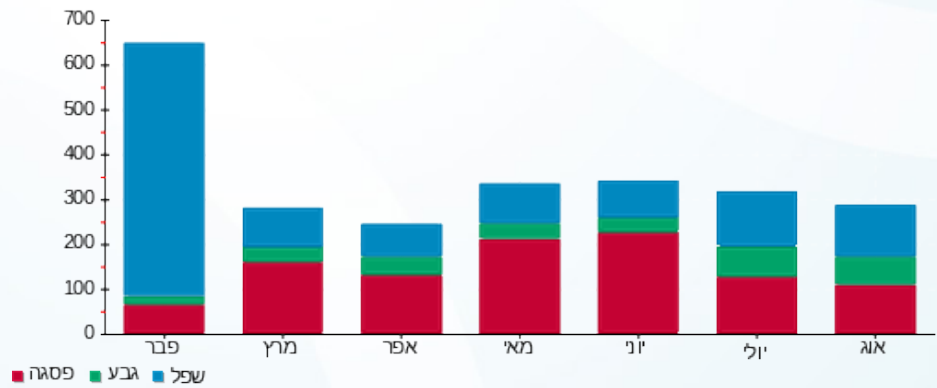
195.61 ₪	תשלום קבוע	
4.43 ₪	תשלום עבור גודל חיבור בKVA (3x40)	
373.98 ₪	סה"כ לתשלום	לא כולל מע"מ

התפלגות חיוב בש"ח לפי תע"ז



■ פסגה (107.09 ₪)
 ■ גבע (29.47 ₪)
 ■ שפל (37.38 ₪)

הסטוריית צריכה בקוט"ש



■ פסגה ■ גבע ■ שפל



01/09/20 תאריך הפקה:
 31/08/20 תאריך קריאה נוכחית:
 01/08/20 תאריך קריאה קודמת:

שם דייר: יח' 217 - Direct Paris
 שם אתר: טיטניום פולג

לקוח/ה נכבד/ה, אנו מתכבדים להגיש את חישוב צריכת החשמל לתקופה 01/08/20 - 31/08/20:

יח' 217 - 4 - (3x63)19051911 - Direct Paris

סה"כ לתשלום	מחיר לקוט"ש בא"ג	סה"כ צריכה בקוט"ש	קריאה נוכחית	קריאה קודמת	סוג צריכה	סוג תעריף
			31/08/20	01/08/20		פרטי חשבון עבור תאריכים:
₪ 514.11	102.72	500.50	3,656.30	3,155.80	פסגה	777
₪ 143.40	46.71	307.00	1,270.00	963.00	גבע	778
₪ 153.84	32.13	478.80	1,782.20	1,303.40	שפל	779

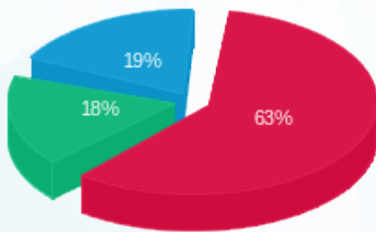
סה"כ לדיר:

שיא ביקוש	סה"כ	שפל	גבע	פסגה
7.63	1,286.30	478.80	307.00	500.50
	₪ 811.35	₪ 153.84	₪ 143.40	₪ 514.11

סה"כ צריכה
 סה"כ לתשלום

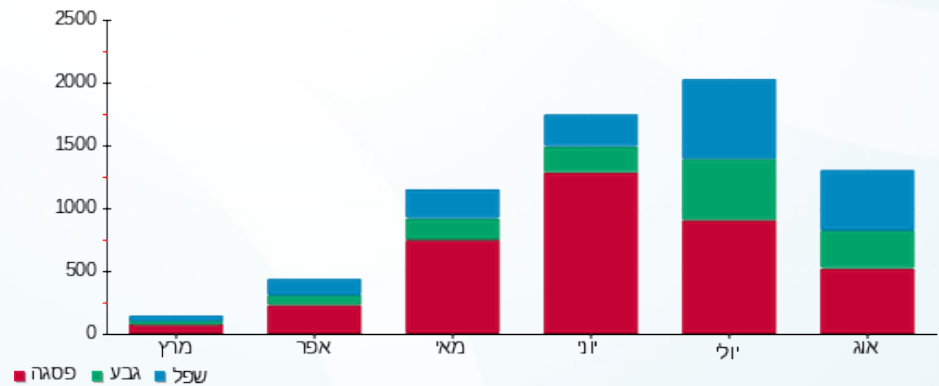
₪ 195.61	תשלום קבוע	
₪ 6.98	תשלום עבור גודל חיבור בKVA (3x63)	
₪ 1,013.94	סה"כ לתשלום	לא כולל מע"מ

התפלגות חיוב בש"ח לפי תעו"ז



פסגה (₪ 514.11) ■
 גבע (₪ 143.40) ■
 שפל (₪ 153.84) ■

הסטוריית צריכה בקוט"ש



פסגה ■ גבע ■ שפל



01/09/20 תאריך הפקדה:
 31/08/20 תאריך קריאה נוכחית:
 01/08/20 תאריך קריאה קודמת:

שם דייר: יח' 301+302 - מפטגון בע"מ
 שם אתר: טיטניום פולג

לקוח/ה נכבד/ה, אנו מתכבדים להגיש את חישוב צריכת החשמל לתקופה 01/08/20 - 31/08/20:

יח' 301+302 - מפטגון בע"מ - 1 - 19051905(3x200)

סוג תעריף	סוג צריכה	קריאה קודמת	קריאה נוכחית	סה"כ צריכה בקוט"ש	מחיר לקוט"ש בא"ג	סה"כ לתשלום
פרטי חשבון עבור תאריכים:						
777	פסגה	01/08/20	31/08/20	1,770.20	102.72	1,818.35 ₪
778	גבע	2,495.20	3,670.40	1,175.20	46.71	548.94 ₪
779	שפל	4,523.60	5,916.60	1,393.00	32.13	447.57 ₪

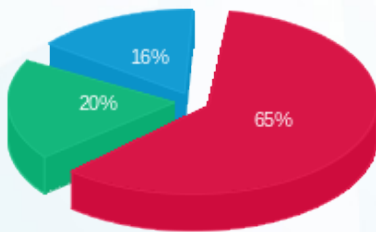
סה"כ לדייר:

פסגה	גבע	שפל	סה"כ	שיא ביקוש
1,770.20	1,175.20	1,393.00	4,338.40	16.22
1,818.35 ₪	548.94 ₪	447.57 ₪	2,814.86 ₪	

סה"כ צריכה
 סה"כ לתשלום

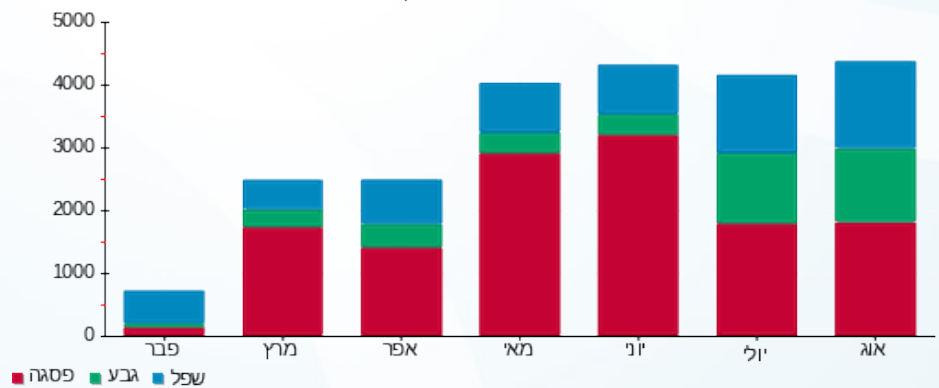
195.61 ₪	תשלום קבוע	
22.15 ₪	תשלום עבור גודל חיבור בKVA (3x200)	
3,032.62 ₪	סה"כ לתשלום	לא כולל מע"מ

התפלגות חיוב בש"ח לפי תעו"ז



■ פסגה (1,818.35 ₪)
 ■ גבע (548.94 ₪)
 ■ שפל (447.57 ₪)

הסטוריית צריכה בקוט"ש



01/09/20 תאריך הפקה:
 31/08/20 תאריך קריאה נוכחית:
 01/08/20 תאריך קריאה קודמת:

שם דייר: יח' 306 - עו"ד מיכל ברשת
 שם אתר: טיטניום פולג

לקוח/ה נכבד/ה, אנו מתכבדים להגיש את חישוב צריכת החשמל לתקופה 01/08/20 - 31/08/20:

יח' 306 - עו"ד מיכל ברשת - 3 - 19051911(3x63)

סוג תעריף	סוג צריכה	קריאה קודמת	קריאה נוכחית	סה"כ צריכה בקוט"ש	מחיר לקוט"ש בא"ג	סה"כ לתשלום
פרטי חשבון עבור תאריכים:						
777	פסגה	01/08/20	31/08/20	240.90	102.72	247.45 ₪
778	גבע	166.00	301.80	135.80	46.71	63.43 ₪
779	שפל	128.70	231.70	103.00	32.13	33.09 ₪

סה"כ לדייר:

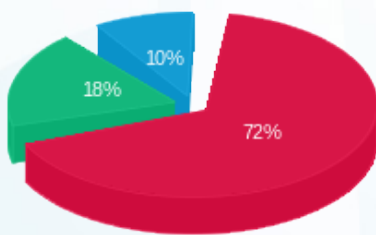
פסגה	גבע	שפל	סה"כ	שיא ביקוש
240.90	135.80	103.00	479.70	2.40
247.45 ₪	63.43 ₪	33.09 ₪	343.98 ₪	

סה"כ צריכה
 סה"כ לתשלום

195.61 ₪	תשלום קבוע
6.98 ₪	תשלום עבור גודל חיבור בKVA (3x63)
546.57 ₪	סה"כ לתשלום

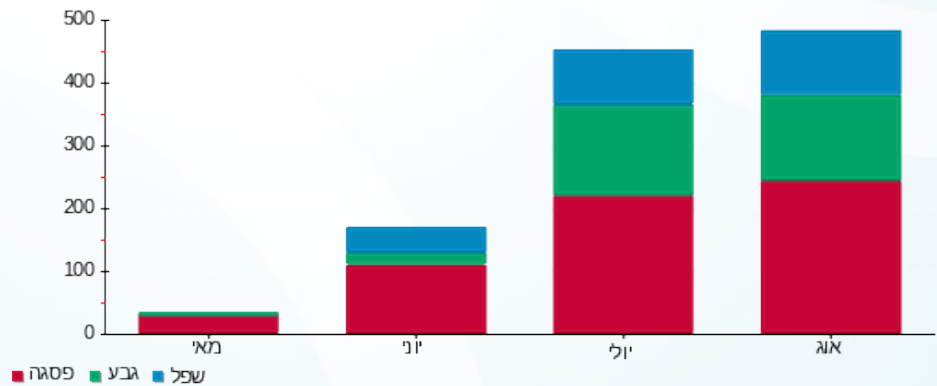
לא כולל מע"מ

התפלגות חיוב בש"ח לפי תעו"ז



פסגה (247.45 ₪) - 72%
 גבע (63.43 ₪) - 18%
 שפל (33.09 ₪) - 10%

הסטוריית צריכה בקוט"ש





01/09/20 תאריך הפקה:
 31/08/20 תאריך קריאה נוכחית:
 01/08/20 תאריך קריאה קודמת:

שם דייר: יח' 307 - דאיו טכנולוגיות רפואיות 2010
 שם אתר: טיטניום פולג

לקוח/ה נכבד/ה, אנו מתכבדים להגיש את חישוב צריכת החשמל לתקופה 01/08/20 - 31/08/20:

יח' 307 - דאיו טכנולוגיות רפואיות 2010 - 4 - 19051904(3x63)

סוג תעריף	סוג צריכה	קריאה קודמת	קריאה נוכחית	סה"כ צריכה בקוט"ש	מחיר לקוט"ש בא"ג	סה"כ לתשלום
פרטי חשבון עבור תאריכים:						
777	פסגה	01/08/20	31/08/20	1.10	102.72	1.13 ₪
778	גבע	131.00	131.00	0.00	46.71	0.00 ₪
779	שפל	271.90	272.00	0.10	32.13	0.03 ₪

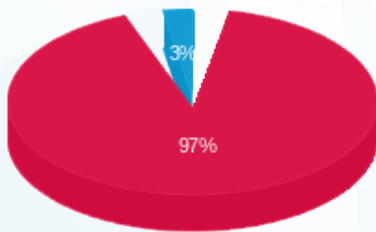
סה"כ לדייר:

פסגה	גבע	שפל	סה"כ	שיא ביקוש
1.10	0.00	0.10	1.20	1.46
1.13 ₪	0.00 ₪	0.03 ₪	1.16 ₪	

סה"כ צריכה
 סה"כ לתשלום

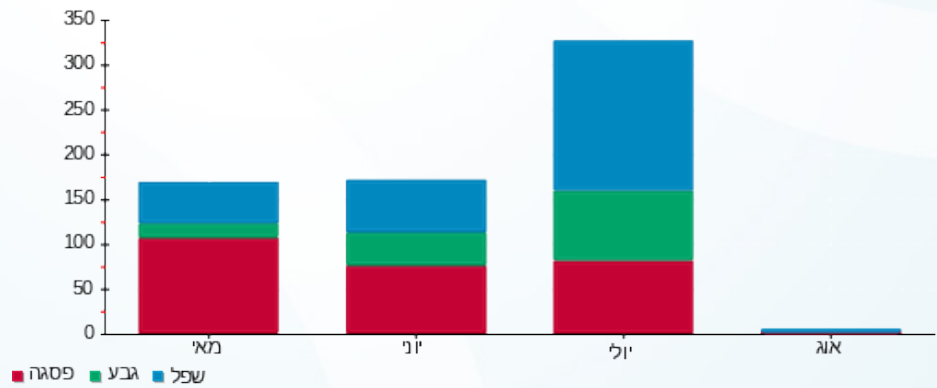
195.61 ₪	תשלום קבוע	
6.98 ₪	תשלום עבור גודל חיבור בKVA (3x63)	
203.75 ₪	סה"כ לתשלום	לא כולל מע"מ

התפלגות חיוב בש"ח לפי תעו"ז



פסגה (1.13 ₪)
 גבע (0.00 ₪)
 שפל (0.03 ₪)

הסטוריית צריכה בקוט"ש





01/09/20 תאריך הפקה:
 31/08/20 תאריך קריאה נוכחית:
 01/08/20 תאריך קריאה קודמת:

שם דייר: יח' 308 - דאיו טכנולוגיות רפואיות 2010
 שם אתר: טיטניום פולג

לקוח/ה נכבד/ה, אנו מתכבדים להגיש את חישוב צריכת החשמל לתקופה 01/08/20 - 31/08/20:

יח' 308 - דאיו טכנולוגיות רפואיות 2010 - 1 - 19093467(3x63)

סוג תעריף	סוג צריכה	קריאה קודמת	קריאה נוכחית	סה"כ צריכה בקוט"ש	מחיר לקוט"ש בא"ג	סה"כ לתשלום
פרטי חשבון עבור תאריכים:						
777	פסגה	01/08/20	31/08/20	2.00	102.72	2.05 ₪
778	גבע	35.20	35.20	0.00	46.71	0.00 ₪
779	שפל	53.90	54.00	0.10	32.13	0.03 ₪

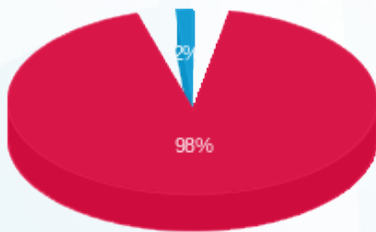
סה"כ לדייר:

פסגה	גבע	שפל	סה"כ	שיא ביקוש
2.00	0.00	0.10	2.10	2.10
2.05 ₪	0.00 ₪	0.03 ₪	2.09 ₪	

סה"כ צריכה
 סה"כ לתשלום

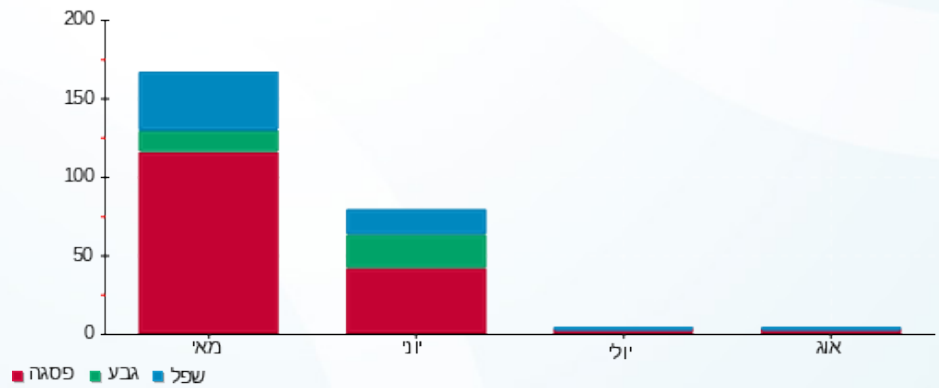
195.61 ₪	תשלום קבוע
6.98 ₪	תשלום עבור גודל חיבור בKVA (3x63)
204.67 ₪	סה"כ לתשלום
לא כולל מע"מ	

התפלגות חיוב בש"ח לפי תעו"ז



פסגה (2.05 ₪) ■
 גבע (0.00 ₪) ■
 שפל (0.03 ₪) ■

הסטוריית צריכה בקוט"ש





01/09/20 תאריך הפקה:
 31/08/20 תאריך קריאה נוכחית:
 01/08/20 תאריך קריאה קודמת:

שם דייר: יח' 309 - דאיו טכנולוגיות רפואיות 2010
 שם אתר: טיטניום פולג

לקוח/ה נכבד/ה, אנו מתכבדים להגיש את חישוב צריכת החשמל לתקופה 01/08/20 - 31/08/20:

יח' 309 - דאיו טכנולוגיות רפואיות 2010 - 2 - 19093467(3x63)

סה"כ לתשלום	מחיר לקוט"ש בא"ג	סה"כ צריכה בקוט"ש	קריאה נוכחית	קריאה קודמת	סוג צריכה	סוג תעריף
			31/08/20	01/08/20	פרטי חשבון עבור תאריכים:	
₪ 0.00	102.72	0.00	193.90	193.90	פסגה	777
₪ 0.00	46.71	0.00	53.60	53.60	גבע	778
₪ 0.00	32.13	0.00	76.00	76.00	שפל	779

סה"כ לדייר:

שיא ביקוש	סה"כ	שפל	גבע	פסגה
0.38	0.00	0.00	0.00	0.00
	₪ 0.00	₪ 0.00	₪ 0.00	₪ 0.00

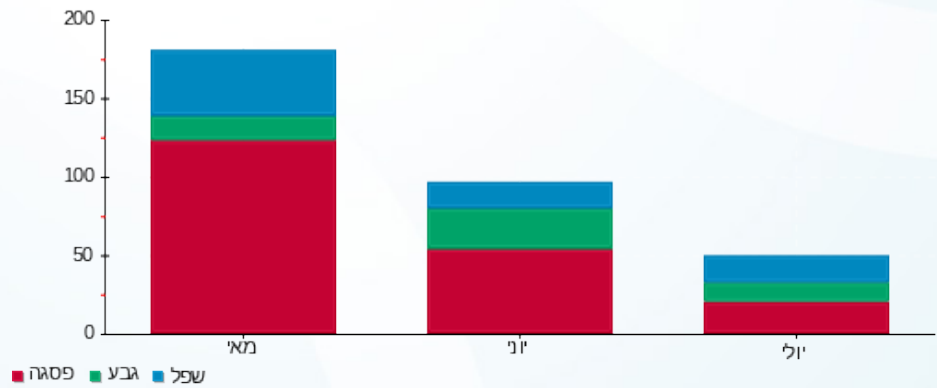
סה"כ צריכה
 סה"כ לתשלום

₪ 195.61	תשלום קבוע	
₪ 6.98	תשלום עבור גודל חיבור בKVA (3x63)	
₪ 202.59	סה"כ לתשלום	לא כולל מע"מ

התפלגות חיוב בש"ח לפי תעו"ז

פסגה (₪ 0.00)
 גבע (₪ 0.00)
 שפל (₪ 0.00)

הסטוריית צריכה בקוט"ש





01/09/20 תאריך הפקדה:
 31/08/20 תאריך קריאה נוכחית:
 01/08/20 תאריך קריאה קודמת:

שם דייר: יח' 310 - דאיו טכנולוגיות רפואיות 2010
 שם אתר: טיטניום פולג

לקוח/ה נכבד/ה, אנו מתכבדים להגיש את חישוב צריכת החשמל לתקופה 01/08/20 - 31/08/20:

יח' 310 - דאיו טכנולוגיות רפואיות 2010 - 3 - 19051909(0x0)

סוג תעריף	סוג צריכה	קריאה קודמת	קריאה נוכחית	סה"כ צריכה בקוט"ש	מחיר לקוט"ש בא"ג	סה"כ לתשלום
פרטי חשבון עבור תאריכים:						
777	פסגה	01/08/20	31/08/20	2.30	102.72	2.36 ₪
778	גבע	19.80	19.80	0.00	46.71	0.00 ₪
779	שפל	34.70	34.70	0.00	32.13	0.00 ₪

סה"כ לדיר:

פסגה	גבע	שפל	סה"כ	שיא ביקוש
2.30	0.00	0.00	2.30	2.77
2.36 ₪	0.00 ₪	0.00 ₪	2.36 ₪	

סה"כ צריכה
 סה"כ לתשלום

195.61 ₪	תשלום קבוע
0.00 ₪	תשלום עבור גודל חיבור בKVA (0x0)
197.97 ₪	סה"כ לתשלום

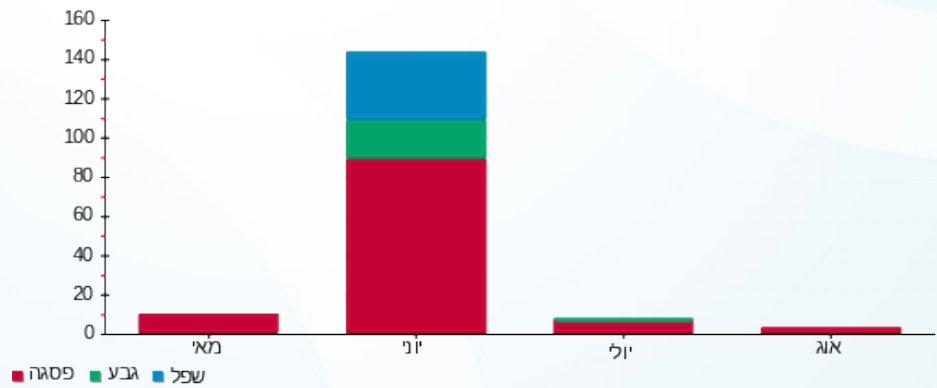
לא כולל מע"מ

התפלגות חיוב בש"ח לפי תעו"ז



פסגה (2.36 ₪)
 גבע (0.00 ₪)
 שפל (0.00 ₪)

הסטוריית צריכה בקוט"ש





01/09/20 תאריך הפקדה:
 31/08/20 תאריך קריאה נוכחית:
 01/08/20 תאריך קריאה קודמת:

שם דייר: יח' 311 - א.ר.י השקעות ונדלן בע"מ
 שם אתר: טיטניום פולג

לקוח/ה נכבד/ה, אנו מתכבדים להגיש את חישוב צריכת החשמל לתקופה 01/08/20 - 31/08/20:

יח' 311 - א.ר.י השקעות ונדלן בע"מ - 1 - 19051910(0x0)

סוג תעריף	סוג צריכה	קריאה קודמת	קריאה נוכחית	סה"כ צריכה בקוט"ש	מחיר לקוט"ש בא"ג	סה"כ לתשלום
פרטי חשבון עבור תאריכים:						
777	פסגה	01/08/20	31/08/20	624.00	102.72	777 ₪ 640.97
778	גבע	404.00	698.90	294.90	46.71	778 ₪ 137.75
779	שפל	351.60	548.50	196.90	32.13	779 ₪ 63.26

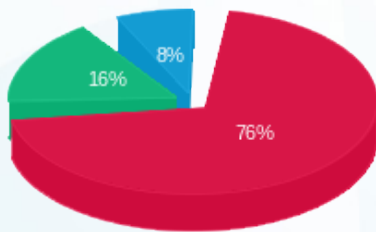
סה"כ לדייר:

פסגה	גבע	שפל	סה"כ	שיא ביקוש
624.00	294.90	196.90	1,115.80	131.59
777 ₪ 640.97	778 ₪ 137.75	779 ₪ 63.26	841.98 ₪	

סה"כ צריכה
 סה"כ לתשלום

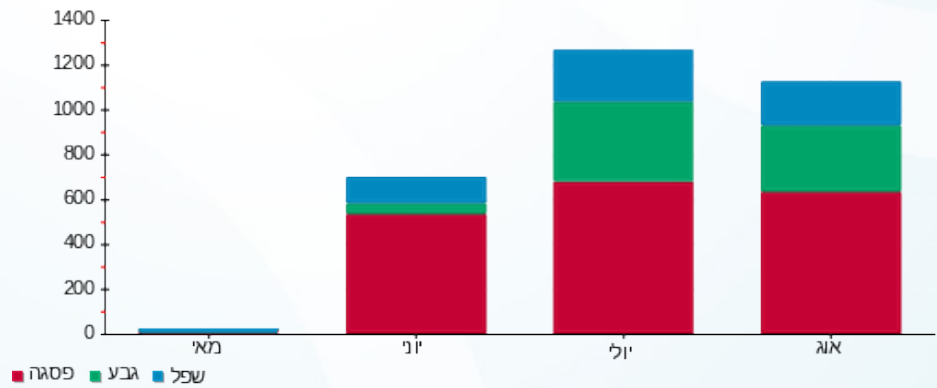
195.61 ₪	תשלום קבוע	
0.00 ₪	תשלום עבור גודל חיבור בKVA (0x0)	
1,037.59 ₪	סה"כ לתשלום	לא כולל מע"מ

התפלגות חיוב בש"ח לפי תעו"ז



■ פסגה (76% 640.97 ₪)
 ■ גבע (16% 137.75 ₪)
 ■ שפל (8% 63.26 ₪)

הסטוריית צריכה בקוט"ש



01/09/20 תאריך הפקה:
 31/08/20 תאריך קריאה נוכחית:
 01/08/20 תאריך קריאה קודמת:

שם דייר: יח' 312 - אירית אהרוני סוכנות לביטוח
 שם אתר: טיטניום פולג

לקוח/ה נכבד/ה, אנו מתכבדים להגיש את חישוב צריכת החשמל לתקופה 01/08/20 - 31/08/20:

יח' 312 - אירית אהרוני סוכנות לביטוח - 1 - 19051904(3x40)

סוג תעריף	סוג צריכה	קריאה קודמת	קריאה נוכחית	סה"כ צריכה בקוט"ש	מחיר לקוט"ש בא"ג	סה"כ לתשלום
פרטי חשבון עבור תאריכים:						
777	פסגה	01/08/20	31/08/20	436.35	102.72	448.22 ₪
778	גבע	885.80	1,167.85	282.05	46.71	131.75 ₪
779	שפל	2,880.70	3,228.35	347.65	32.13	111.70 ₪

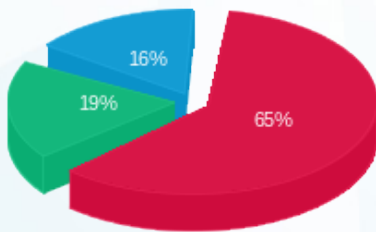
סה"כ לדייר:

פסגה	גבע	שפל	סה"כ	שיא ביקוש
436.35	282.05	347.65	1,066.05	5.69
₪ 448.22	₪ 131.75	₪ 111.70	₪ 691.66	

סה"כ צריכה
 סה"כ לתשלום

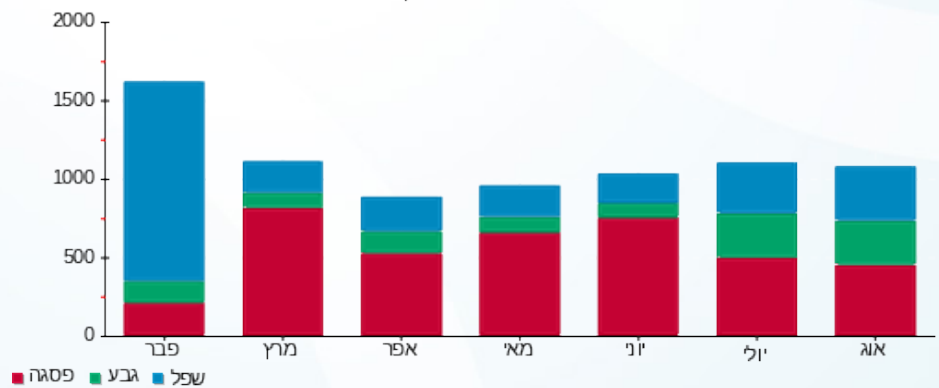
195.61 ₪	תשלום קבוע	
4.43 ₪	תשלום עבור גודל חיבור בKVA (3x40)	
891.70 ₪	סה"כ לתשלום	לא כולל מע"מ

התפלגות חיוב בש"ח לפי תעו"ז



פסגה (₪ 448.22)
 גבע (₪ 131.75)
 שפל (₪ 111.70)

הסטוריית צריכה בקוט"ש



01/09/20 תאריך הפקה:
 31/08/20 תאריך קריאה נוכחית:
 01/08/20 תאריך קריאה קודמת:

שם דייר: יח' 312 א - אירית אהרוני סוכנות לביטוח
 שם אתר: טיטניום פולג

לקוח/ה נכבד/ה, אנו מתכבדים להגיש את חישוב צריכת החשמל לתקופה 01/08/20 - 31/08/20:

יח' 312 א - אירית אהרוני סוכנות לביטוח - 2 - 19051911(3x40)

סוג תעריף	סוג צריכה	קריאה קודמת	קריאה נוכחית	סה"כ צריכה בקוט"ש	מחיר לקוט"ש בא"ג	סה"כ לתשלום
פרטי חשבון עבור תאריכים:						
777	פסגה	01/08/20	31/08/20	12.55	102.72	12.89 ₪
778	גבע	1.15	12.20	11.05	46.71	5.16 ₪
779	שפל	0.00	23.75	23.75	32.13	7.63 ₪

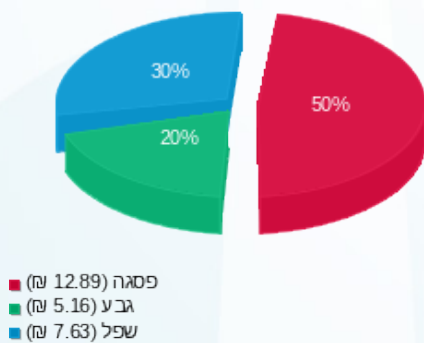
סה"כ לדייר:

פסגה	גבע	שפל	סה"כ	שיא ביקוש
12.55	11.05	23.75	47.35	0.74
12.89 ₪	5.16 ₪	7.63 ₪	25.68 ₪	

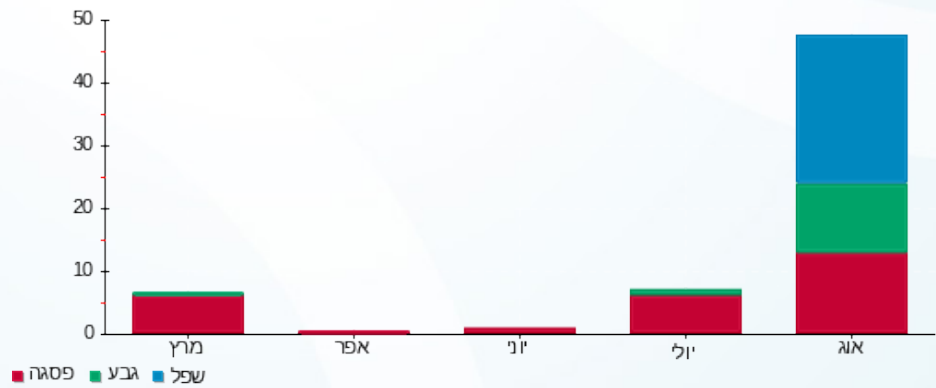
סה"כ צריכה
 סה"כ לתשלום

195.61 ₪	תשלום קבוע	
4.43 ₪	תשלום עבור גודל חיבור בKVA (3x40)	
225.72 ₪	סה"כ לתשלום	לא כולל מע"מ

התפלגות חיוב בש"ח לפי תעו"ז



הסטוריית צריכה בקוט"ש



01/09/20 תאריך הפקה:
 31/08/20 תאריך קריאה נוכחית:
 01/08/20 תאריך קריאה קודמת:

שם דייר: יח' 314 - פארם ירוק משרדים
 שם אתר: טיטניום פולג

לקוח/ה נכבד/ה, אנו מתכבדים להגיש את חישוב צריכת החשמל לתקופה 01/08/20 - 31/08/20:

יח' 314 - פארם ירוק משרדים - 4 - 19051903(3x40)

סוג תעריף	סוג צריכה	קריאה קודמת	קריאה נוכחית	סה"כ צריכה בקוט"ש	מחיר לקוט"ש בא"ג	סה"כ לתשלום
פרטי חשבון עבור תאריכים:						
777	פסגה	01/08/20	31/08/20	596.55	102.72	612.78 ₪
778	גבע	559.25	1,140.75	581.50	46.71	271.62 ₪
779	שפל	1,562.75	2,993.40	1,430.65	32.13	459.67 ₪

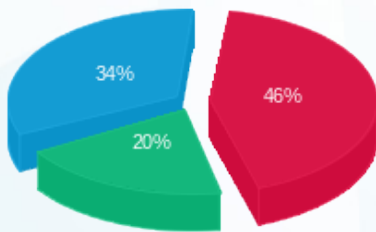
סה"כ לדייר:

פסגה	גבע	שפל	סה"כ	שיא ביקוש
596.55	581.50	1,430.65	2,608.70	7.11
₪ 612.78	₪ 271.62	₪ 459.67	₪ 1,344.06	

סה"כ צריכה
 סה"כ לתשלום

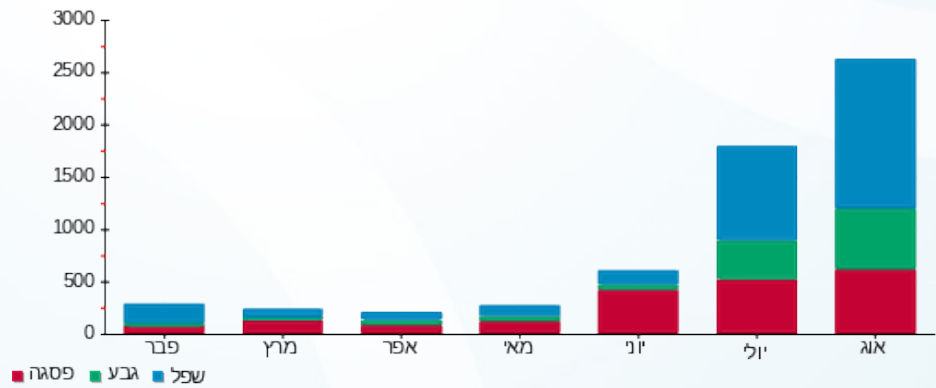
195.61 ₪	תשלום קבוע	
4.43 ₪	תשלום עבור גודל חיבור בKVA (3x40)	
1,544.10 ₪	סה"כ לתשלום	לא כולל מע"מ

התפלגות חיוב בש"ח לפי תעו"ז



פסגה (₪ 612.78)
 גבע (₪ 271.62)
 שפל (₪ 459.67)

הסטוריית צריכה בקוט"ש





01/09/20 תאריך הפקה:
 31/08/20 תאריך קריאה נוכחית:
 01/08/20 תאריך קריאה קודמת:

שם דייר: מיזוג
שם אתר: טיטניום פולג

לקוח/ה נכבד/ה, אנו מתכבדים להגיש את חישוב צריכת החשמל לתקופה 01/08/20 - 31/08/20:

צילר 1 - 19092965 (0x0)

סוג תעריף	סוג צריכה	קריאה קודמת	קריאה נוכחית	סה"כ צריכה בקוט"ש	מחיר לקוט"ש בא"ג	סה"כ לתשלום
			31/08/20	01/08/20	פרטי חשבון עבור תאריכים:	
777	פסגה	20,454.00	27,316.80	6,862.80	102.72	7,049.47 ₪
778	גבע	6,522.40	10,657.20	4,134.80	46.71	1,931.37 ₪
779	שפל	11,854.80	16,474.00	4,619.20	32.13	1,484.15 ₪

צילר 2 - 19092965 (0x0)

סוג תעריף	סוג צריכה	קריאה קודמת	קריאה נוכחית	סה"כ צריכה בקוט"ש	מחיר לקוט"ש בא"ג	סה"כ לתשלום
			31/08/20	01/08/20	פרטי חשבון עבור תאריכים:	
777	פסגה	6,509.20	7,868.40	1,359.20	102.72	1,396.17 ₪
778	גבע	870.80	1,096.40	225.60	46.71	105.38 ₪
779	שפל	1,542.00	1,799.20	257.20	32.13	82.64 ₪

משאבות - 3 - 19092965 (0x0)

סוג תעריף	סוג צריכה	קריאה קודמת	קריאה נוכחית	סה"כ צריכה בקוט"ש	מחיר לקוט"ש בא"ג	סה"כ לתשלום
			31/08/20	01/08/20	פרטי חשבון עבור תאריכים:	
777	פסגה	44,674.80	49,280.40	4,605.60	102.72	4,730.87 ₪
778	גבע	20,610.80	24,490.00	3,879.20	46.71	1,811.97 ₪
779	שפל	52,317.60	63,225.20	10,907.60	32.13	3,504.61 ₪

סה"כ לדייר:

פסגה	גבע	שפל	סה"כ	שיא ביקוש
12,827.60	8,239.60	15,784.00	36,851.20	97.74
13,176.51 ₪	3,848.72 ₪	5,071.40 ₪	22,096.63 ₪	

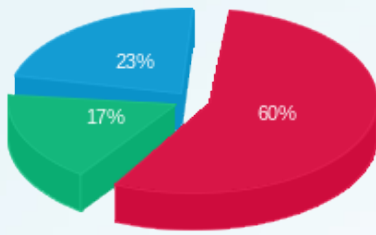
סה"כ צריכה
 סה"כ לתשלום

0.00 ₪	תשלום קבוע	
0.00 ₪	תשלום עבור גודל חיבור ב KVA (0x0)	
22,096.63 ₪	סה"כ לתשלום	לא כולל מע"מ



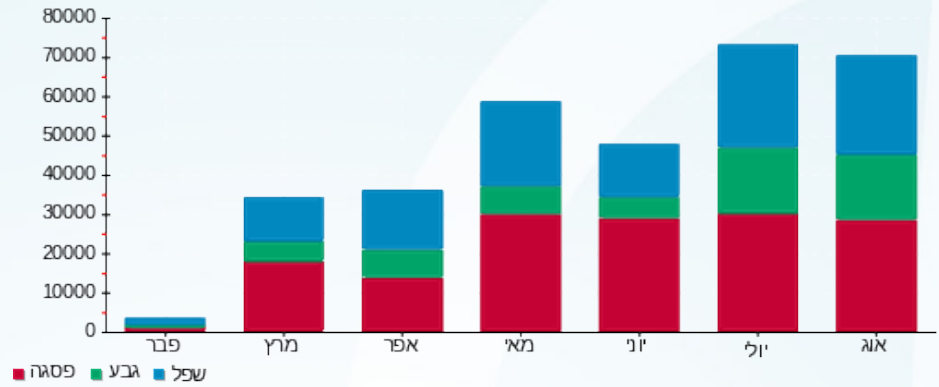


התפלגות חיוב בש"ח לפי תעו"ז



פסגה (13,176.51 ש"ח)
 גבע (3,848.72 ש"ח)
 שפל (5,071.40 ש"ח)

הסטוריית צריכה בקוט"ש





01/09/20 תאריך הפקה:
 31/08/20 תאריך קריאה נכחית:
 01/08/20 תאריך קריאה קודמת:

שם דייר: ציבורי
 שם אתר: טיטניום פולג

לקוח/ה נכבד/ה, אנו מתכבדים להגיש את חישוב צריכת החשמל לתקופה 01/08/20 - 31/08/20:

שנאי - 1 - 11103431(0x0)

סוג תעריף	סוג צריכה	קריאה קודמת	קריאה נכחית	סה"כ צריכה בקוט"ש	מחיר לקוט"ש בא"ג	סה"כ לתשלום
פרטי חשבון עבור תאריכים:			01/08/20	31/08/20		
777	פסגה	244,242.20	293,983.30	49,741.10	102.72	51,094.06 ₪
778	גבע	85,485.80	118,726.50	33,240.70	46.71	15,526.73 ₪
779	שפל	188,347.00	241,837.60	53,490.60	32.13	17,186.53 ₪

לוח דיירים - 1 - 11103459(0x0)

סוג תעריף	סוג צריכה	קריאה קודמת	קריאה נכחית	סה"כ צריכה בקוט"ש	מחיר לקוט"ש בא"ג	סה"כ לתשלום
פרטי חשבון עבור תאריכים:			01/08/20	31/08/20		
777	פסגה	83,423.40	98,801.60	-15,378.20	102.72	-15,796.49 ₪
778	גבע	24,580.70	34,756.00	-10,175.30	46.71	-4,752.88 ₪
779	שפל	58,798.90	74,503.90	-15,705.00	32.13	-5,046.02 ₪

מיזוג - 1 - 19092965(0x0)

סוג תעריף	סוג צריכה	קריאה קודמת	קריאה נכחית	סה"כ צריכה בקוט"ש	מחיר לקוט"ש בא"ג	סה"כ לתשלום
פרטי חשבון עבור תאריכים:			01/08/20	31/08/20		
777	פסגה	20,454.00	27,316.80	-6,862.80	102.72	-7,049.47 ₪
778	גבע	6,522.40	10,657.20	-4,134.80	46.71	-1,931.37 ₪
779	שפל	11,854.80	16,474.00	-4,619.20	32.13	-1,484.15 ₪

מיזוג - 2 - 19092965(0x0)

סוג תעריף	סוג צריכה	קריאה קודמת	קריאה נכחית	סה"כ צריכה בקוט"ש	מחיר לקוט"ש בא"ג	סה"כ לתשלום
פרטי חשבון עבור תאריכים:			01/08/20	31/08/20		
777	פסגה	6,509.20	7,868.40	-1,359.20	102.72	-1,396.17 ₪
778	גבע	870.80	1,096.40	-225.60	46.71	-105.38 ₪
779	שפל	1,542.00	1,799.20	-257.20	32.13	-82.64 ₪



מיזוג - 3 - 19092965(0x0)

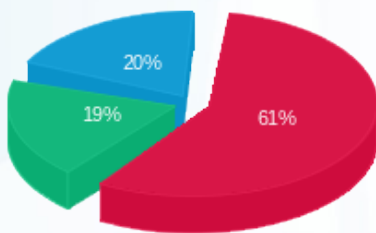
סה"כ לתשלום	מחיר לקוט"ש בא"ג	סה"כ צריכה בקוט"ש	קריאה נוכחית	קריאה קודמת	סוג צריכה	סוג תעריף
			31/08/20	01/08/20	פרטי חשבון עבור תאריכים:	
₪ -4,730.87	102.72	-4,605.60	49,280.40	44,674.80	פסגה	777
₪ -1,811.97	46.71	-3,879.20	24,490.00	20,610.80	גבע	778
₪ -3,504.61	32.13	-10,907.60	63,225.20	52,317.60	שפל	779

סה"כ לדירה:

שיא ביקוש	סה"כ	שפל	גבע	פסגה	סה"כ צריכה
97.74	58,362.70	22,001.60	14,825.80	21,535.30	סה"כ לתשלום
	₪ 36,115.31	₪ 7,069.11	₪ 6,925.13	₪ 22,121.06	

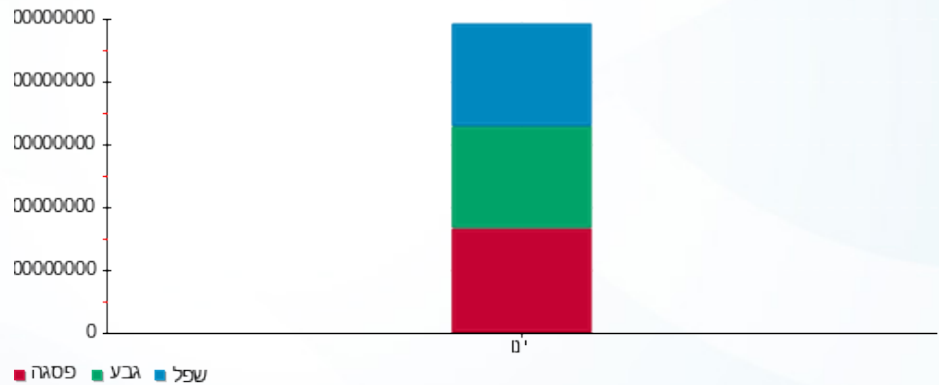
₪ 0.00	תשלום קבוע	
₪ 0.00	תשלום עבור גודל חיבור בKVA (0x0)	
₪ 36,115.31	סה"כ לתשלום	לא כולל מע"מ

התפלגות חיוב בש"ח לפי תעו"ז



■ פסגה (₪ 22,121.06) 61%
■ גבע (₪ 6,925.13) 19%
■ שפל (₪ 7,069.11) 20%

הסטוריית צריכה בקוט"ש





01/09/20 תאריך הפקדה:
 31/08/20 תאריך קריאה נוכחית:
 01/08/20 תאריך קריאה קודמת:

שם דייר: ראשי שנאי מ"נ
 שם אתר: טיטניום פולג

לקוח/ה נכבד/ה, אנו מתכבדים להגיש את חישוב צריכת החשמל לתקופה 01/08/20 - 31/08/20:

ראשי שנאי מ"נ - 1 - 11103431(0x0)

סוג תעריף	סוג צריכה	קריאה קודמת	קריאה נוכחית	סה"כ צריכה בקוט"ש	מחיר לקוט"ש בא"ג	סה"כ לתשלום
			31/08/20	01/08/20	פרטי חשבון עבור תאריכים:	
777	פסגה	244,242.20	293,983.30	49,741.10	102.72	51,094.06 ₪
778	גבע	85,485.80	118,726.50	33,240.70	46.71	15,526.73 ₪
779	שפל	188,347.00	241,837.60	53,490.60	32.13	17,186.53 ₪

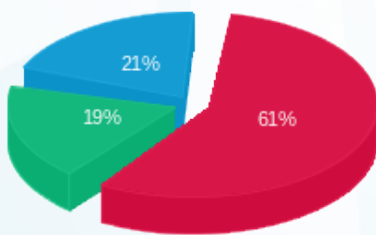
סה"כ לדייר:

פסגה	גבע	שפל	סה"כ	שיא ביקוש
49,741.10	33,240.70	53,490.60	136,472.40	1.00
51,094.06 ₪	15,526.73 ₪	17,186.53 ₪	83,807.32 ₪	

סה"כ צריכה
 סה"כ לתשלום

0.00 ₪	תשלום קבוע	
0.00 ₪	תשלום עבור גודל חיבור בKVA (0x0)	
83,807.32 ₪	סה"כ לתשלום	לא כולל מע"מ

התפלגות חיוב בש"ח לפי תע"ז



פסגה (51,094.06 ₪)
 גבע (15,526.73 ₪)
 שפל (17,186.53 ₪)

הסטוריית צריכה בקוט"ש

