

02/09/20 תאריך הפקה:  
 31/08/20 תאריך קריאה נוכחית:  
 01/08/20 תאריך קריאה קודמת:

שם דייר: מפסק סולארי (חנות אופניים)  
 שם אתר: קיבוץ דפנה נופר

לקוח/ה נכבד/ה, אנו מתכבדים להגיש את חישוב צריכת החשמל לתקופה 01/08/20 - 31/08/20:

סולארי (חנות אופניים) - 1 - 18075341 (3x63)

סוג תעריף	סוג צריכה	קריאה קודמת	קריאה נוכחית	סה"כ צריכה בקוט"ש	מחיר לקוט"ש בא"ג	סה"כ לתשלום
פרטי חשבון עבור תאריכים:						
777	פסגה	01/08/20	31/08/20	2,555.70	102.72	2,625.22 ₪
778	גבע	4,015.30	4,941.80	926.50	46.71	432.77 ₪
779	שפל	8,228.70	9,828.00	1,599.30	32.13	513.86 ₪

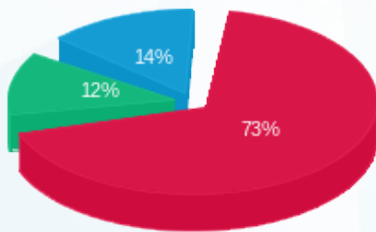
סה"כ לדייר:

פסגה	גבע	שפל	סה"כ	שיא ביקוש
2,555.70	926.50	1,599.30	5,081.50	
2,625.22 ₪	432.77 ₪	513.86 ₪	3,571.84 ₪	

סה"כ צריכה  
 סה"כ לתשלום

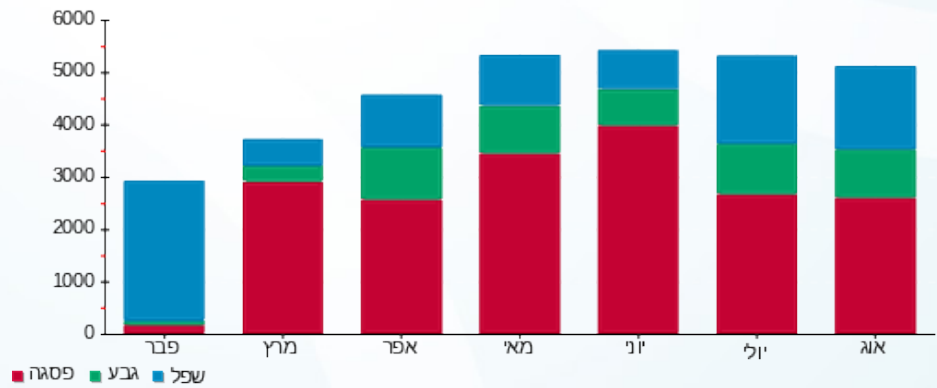
0.00 ₪	תשלום קבוע	
6.98 ₪	תשלום עבור גודל חיבור בKVA (3x63)	
3,578.82 ₪	סה"כ לתשלום	לא כולל מע"מ

התפלגות חיוב בש"ח לפי תע"ז



פסגה (2,625.22 ₪)  
 גבע (432.77 ₪)  
 שפל (513.86 ₪)

הסטוריית צריכה בקוט"ש





02/09/20 תאריך הפקה:  
 31/08/20 תאריך קריאה נוכחית:  
 01/08/20 תאריך קריאה קודמת:

שם דייר: מפסק סולארי (מחסן א)  
 שם אתר: קיבוץ דפנה נופר

לקוח/ה נכבד/ה, אנו מתכבדים להגיש את חישוב צריכת החשמל לתקופה 01/08/20 - 31/08/20:

מפסק סולארי (מחסן א) - 1 - 18075218(3x250)

סוג תעריף	סוג צריכה	קריאה קודמת	קריאה נוכחית	סה"כ צריכה בקוט"ש	מחיר לקוט"ש בא"ג	סה"כ לתשלום
פרטי חשבון עבור תאריכים:						
777	פסגה	01/08/20	31/08/20	11,440.70	102.72	11,751.89 ₪
778	גבע	19,612.90	24,826.00	5,213.10	46.71	2,435.04 ₪
779	שפל	36,019.80	44,427.00	8,407.20	32.13	2,701.23 ₪

סה"כ לדייר:

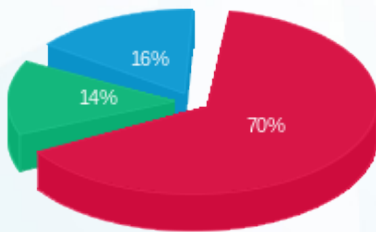
פסגה	גבע	שפל	סה"כ	שיא ביקוש
11,440.70	5,213.10	8,407.20	25,061.00	
11,751.89 ₪	2,435.04 ₪	2,701.23 ₪	16,888.16 ₪	

סה"כ צריכה

סה"כ לתשלום

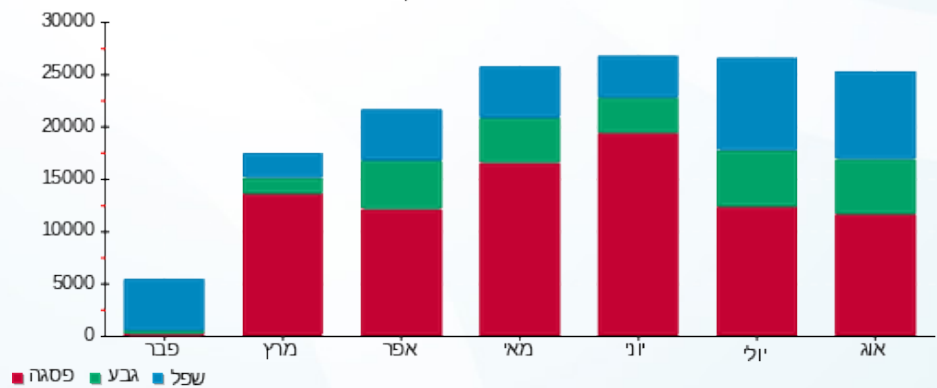
0.00 ₪	תשלום קבוע	
27.69 ₪	תשלום עבור גודל חיבור בKVA (3x250)	
16,915.85 ₪	סה"כ לתשלום	לא כולל מע"מ

התפלגות חיוב בש"ח לפי תעו"ז



פסגה (11,751.89 ₪) 70%  
 גבע (2,435.04 ₪) 14%  
 שפל (2,701.23 ₪) 16%

הסטוריית צריכה בקוט"ש





02/09/20 תאריך הפקה:  
 31/08/20 תאריך קריאה נוכחית:  
 01/08/20 תאריך קריאה קודמת:

שם דייר: מפסק סולארי (מחסן ב)  
 שם אתר: קיבוץ דפנה נופר

לקוח/ה נכבד/ה, אנו מתכבדים להגיש את חישוב צריכת החשמל לתקופה 01/08/20 - 31/08/20:

מפסק סולארי (מחסן ב) - 1 - 18075316 (3x250)

סוג תעריף	סוג צריכה	קריאה קודמת	קריאה נוכחית	סה"כ צריכה בקוט"ש	מחיר לקוט"ש בא"ג	סה"כ לתשלום
פרטי חשבון עבור תאריכים:						
777	פסגה	01/08/20	31/08/20	10,891.80	102.72	11,188.06 ₪
778	גבע	18,099.50	22,856.50	4,757.00	46.71	2,221.99 ₪
779	שפל	28,667.50	36,356.30	7,688.80	32.13	2,470.41 ₪

סה"כ לדייר:

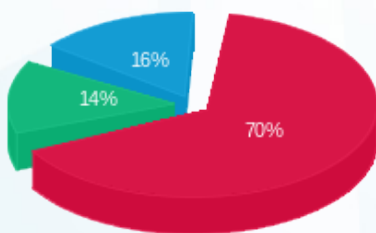
פסגה	גבע	שפל	סה"כ	שיא ביקוש
10,891.80	4,757.00	7,688.80	23,337.60	
11,188.06 ₪	2,221.99 ₪	2,470.41 ₪	15,880.46 ₪	

סה"כ צריכה

סה"כ לתשלום

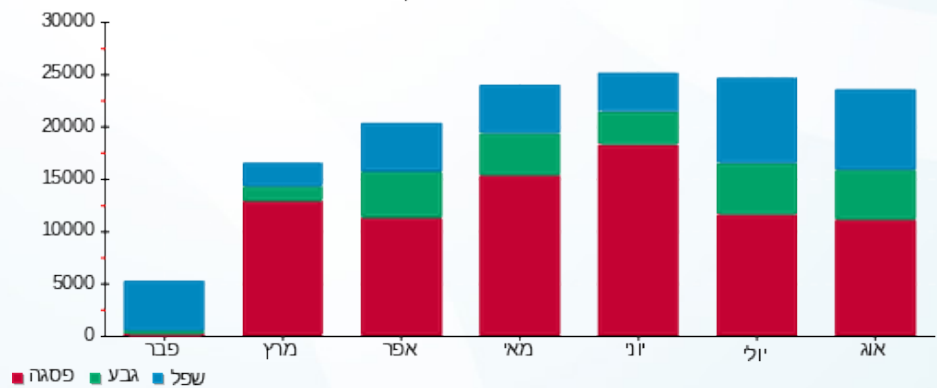
0.00 ₪	תשלום קבוע	
27.69 ₪	תשלום עבור גודל חיבור ב KVA (3x250)	
15,908.15 ₪	סה"כ לתשלום	לא כולל מע"מ

התפלגות חיוב בש"ח לפי תע"ז



פסגה (11,188.06 ₪)  
 גבע (2,221.99 ₪)  
 שפל (2,470.41 ₪)

הסטוריית צריכה בקוט"ש



02/09/20 תאריך הפקה:  
 31/08/20 תאריך קריאה נוכחית:  
 01/08/20 תאריך קריאה קודמת:

שם דייר: מפסק סולארי (מפעל צפוני)  
 שם אתר: קיבוץ דפנה נופר

לקוח/ה נכבד/ה, אנו מתכבדים להגיש את חישוב צריכת החשמל לתקופה 01/08/20 - 31/08/20:

מפסק סולארי (מפעל צפוני) - 1 - 18075337(3x250)

סוג תעריף	סוג צריכה	קריאה קודמת	קריאה נוכחית	סה"כ צריכה בקוט"ש	מחיר לקוט"ש בא"ג	סה"כ לתשלום
פרטי חשבון עבור תאריכים:						
777	פסגה	01/08/20	31/08/20	11,874.60	102.72	12,197.59 ₪
778	גבע	18,611.80	23,100.60	4,488.80	46.71	2,096.72 ₪
779	שפל	33,627.60	41,227.00	7,599.40	32.13	2,441.69 ₪

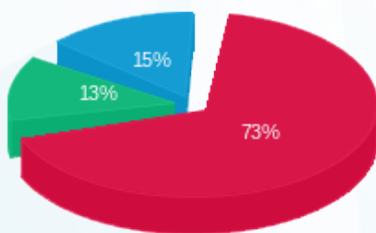
סה"כ לדייר:

פסגה	גבע	שפל	סה"כ	שיא ביקוש
11,874.60	4,488.80	7,599.40	23,962.80	
12,197.59 ₪	2,096.72 ₪	2,441.69 ₪	16,735.99 ₪	

סה"כ צריכה  
 סה"כ לתשלום

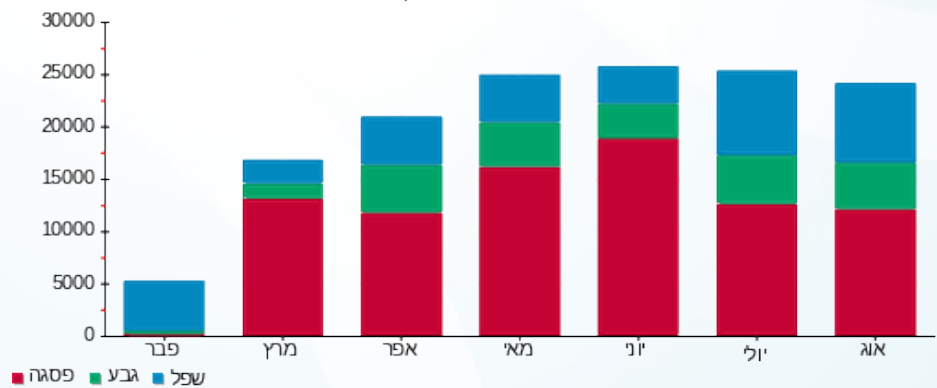
0.00 ₪	תשלום קבוע	
27.69 ₪	תשלום עבור גודל חיבור בKVA (3x250)	
16,763.68 ₪	סה"כ לתשלום	לא כולל מע"מ

התפלגות חיוב בש"ח לפי תע"ז



פסגה (12,197.59 ₪) 73%  
 גבע (2,096.72 ₪) 13%  
 שפל (2,441.69 ₪) 15%

הסטוריית צריכה בקוט"ש



02/09/20 תאריך הפקה:  
 31/08/20 תאריך קריאה נוכחית:  
 01/08/20 תאריך קריאה קודמת:

שם דייר: מפסק סולארי מפעל מזרחי  
 שם אתר: קיבוץ דפנה נופר

לקוח/ה נכבד/ה, אנו מתכבדים להגיש את חישוב צריכת החשמל לתקופה 01/08/20 - 31/08/20:

סולארי מפעל מזרחי - 1 - 18075220(3x250)

סוג תעריף	סוג צריכה	קריאה קודמת	קריאה נוכחית	סה"כ צריכה בקוט"ש	מחיר לקוט"ש בא"ג	סה"כ לתשלום
פרטי חשבון עבור תאריכים:						
777	פסגה	01/08/20	31/08/20	11,498.20	102.72	11,810.95 ₪
778	גבע	18,393.70	23,020.10	4,626.40	46.71	2,160.99 ₪
779	שפל	28,805.10	36,460.60	7,655.50	32.13	2,459.71 ₪

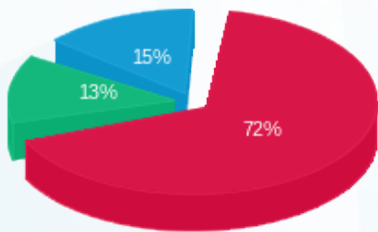
סה"כ לדייר:

פסגה	גבע	שפל	סה"כ	שיא ביקוש
11,498.20	4,626.40	7,655.50	23,780.10	
11,810.95 ₪	2,160.99 ₪	2,459.71 ₪	16,431.65 ₪	

סה"כ צריכה  
 סה"כ לתשלום

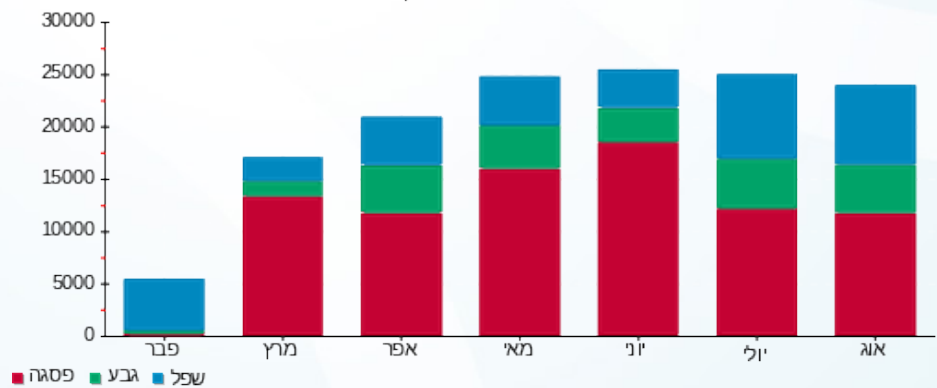
0.00 ₪	<b>תשלום קבוע</b>	
27.69 ₪	<b>תשלום עבור גודל חיבור בKVA (3x250)</b>	
16,459.34 ₪	<b>סה"כ לתשלום</b>	<b>לא כולל מע"מ</b>

התפלגות חיוב בש"ח לפי תע"ז



■ פסגה (11,810.95 ₪)  
 ■ גבע (2,160.99 ₪)  
 ■ שפל (2,459.71 ₪)

הסטוריית צריכה בקוט"ש





02/09/20

תאריך הפקה:

שם דייר: סולארי רפת צפוני

31/08/20

תאריך קריאה נוכחית:

שם אתר: קיבוץ דפנה נופר

01/08/20

תאריך קריאה קודמת:

לקוח/ה נכבד/ה, אנו מתכבדים להגיש את חישוב צריכת החשמל לתקופה 01/08/20 - 31/08/20:

סולארי רפת צפוני - 1 - 18075273(3x250)

סוג תעריף	סוג צריכה	קריאה קודמת	קריאה נוכחית	סה"כ צריכה בקוט"ש	מחיר לקוט"ש בא"ג	סה"כ לתשלום
פרטי חשבון עבור תאריכים:						
777	פסגה	01/08/20	31/08/20	12,014.00	102.72	12,340.78 ₪
778	גבע	18,572.30	23,145.20	4,572.90	46.71	2,136.00 ₪
779	שפל	34,318.70	41,991.70	7,673.00	32.13	2,465.33 ₪

סה"כ לדייר:

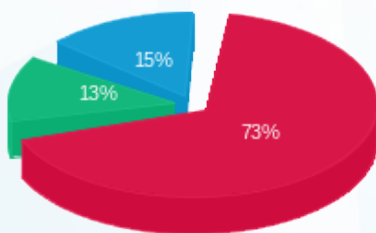
פסגה	גבע	שפל	סה"כ	שיא ביקוש
12,014.00	4,572.90	7,673.00	24,259.90	
12,340.78 ₪	2,136.00 ₪	2,465.33 ₪	16,942.12 ₪	

סה"כ צריכה

סה"כ לתשלום

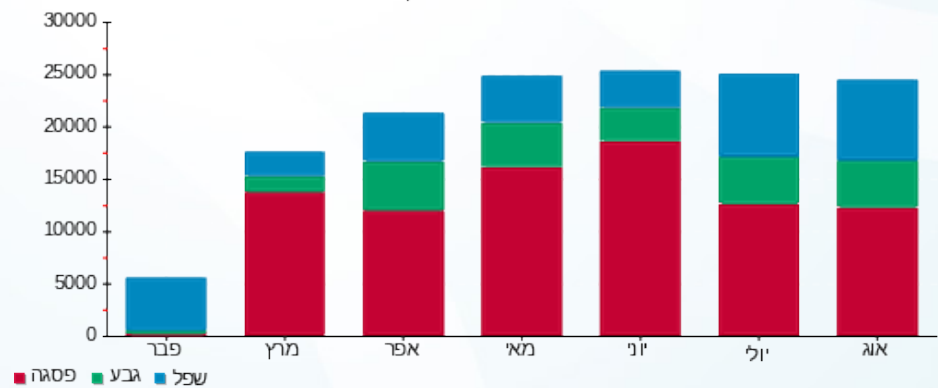
0.00 ₪	<b>תשלום קבוע</b>	
27.69 ₪	<b>תשלום עבור גודל חיבור בKVA (3x250)</b>	
16,969.81 ₪	<b>סה"כ לתשלום</b>	<b>לא כולל מע"מ</b>

התפלגות חיוב בש"ח לפי תע"ז



- פסגה (12,340.78 ₪)
- גבע (2,136.00 ₪)
- שפל (2,465.33 ₪)

הסטוריית צריכה בקוט"ש



02/09/20 תאריך הפקה:  
 31/08/20 תאריך קריאה נוכחית:  
 01/08/20 תאריך קריאה קודמת:

שם דייר: ראשי (חנות אופניים)  
 שם אתר: קיבוץ דפנה נופר

**לקוח/ה נכבד/ה, אנו מתכבדים להגיש את חישוב צריכת החשמל לתקופה 01/08/20 - 31/08/20:**

ראשי (חנות אופניים) - 1 - 18075343(3x63)

סוג תעריף	סוג צריכה	קריאה קודמת	קריאה נוכחית	סה"כ צריכה בקוט"ש	מחיר לקוט"ש בא"ג	סה"כ לתשלום
פרטי חשבון עבור תאריכים:						
777	פסגה	01/08/20	31/08/20	-2,000.60	102.72	₪ -2,055.02
778	גבע	-2,700.30	-3,110.30	-410.00	46.71	₪ -191.51
779	שפל	-2,325.30	-3,050.10	-724.80	32.13	₪ -232.88

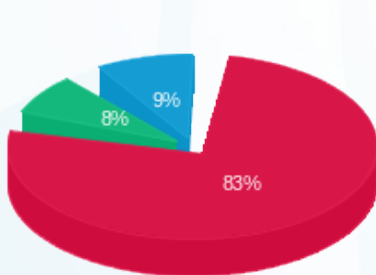
סה"כ לדייר:

פסגה	גבע	שפל	סה"כ	שיא ביקוש
-2,000.60	-410.00	-724.80	-3,135.40	
₪ -2,055.02	₪ -191.51	₪ -232.88	₪ -2,479.41	

סה"כ צריכה  
 סה"כ לתשלום

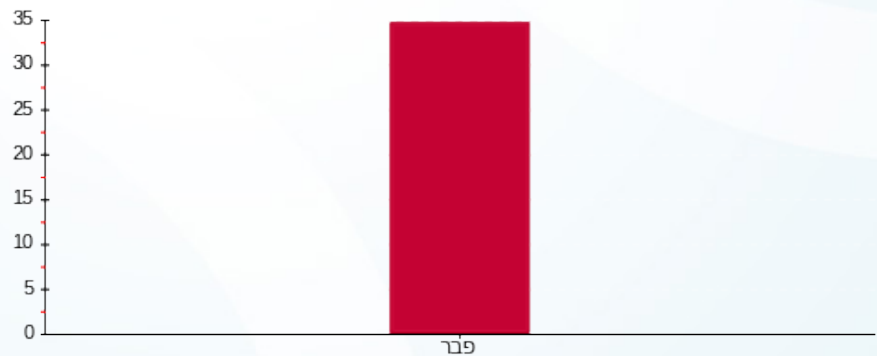
₪ 0.00	<b>תשלום קבוע</b>	
₪ 6.98	<b>תשלום עבור גודל חיבור בKVA (3x63)</b>	
₪ -2,472.43	<b>סה"כ לתשלום</b>	<b>לא כולל מע"מ</b>

התפלגות חיוב בש"ח לפי תע"ז



פסגה (₪ -2,055.02)  
 גבע (₪ -191.51)  
 שפל (₪ -232.88)

הסטוריית צריכה בקוט"ש



פסגה גבע שפל



02/09/20 תאריך הפקה:  
 31/08/20 תאריך קריאה נוכחית:  
 01/08/20 תאריך קריאה קודמת:

**שם דייר:** ראשי (מחסן ב)  
**שם אתר:** קיבוץ דפנה נופר

**לקוח/ה נכבד/ה, אנו מתכבדים להגיש את חישוב צריכת החשמל לתקופה 01/08/20 - 31/08/20:**

**ראשי (מחסן ב) - 1 - 18075372(3x250)**

סוג תעריף	סוג צריכה	קריאה קודמת	קריאה נוכחית	סה"כ צריכה בקוט"ש	מחיר לקוט"ש בא"ג	סה"כ לתשלום
			01/08/20	31/08/20	פרטי חשבון עבור תאריכים:	
777	פסגה	-65,427.70	-76,538.20	-11,110.50	102.72	11,412.71 ₪
778	גבע	-17,281.20	-21,324.70	-4,043.50	46.71	1,888.72 ₪
779	שפל	-26,084.60	-33,212.90	-7,128.30	32.13	2,290.32 ₪

**סה"כ לדייר:**

פסגה	גבע	שפל	סה"כ	שיא ביקוש
-11,110.50	-4,043.50	-7,128.30	-22,282.30	
11,412.71 ₪	1,888.72 ₪	2,290.32 ₪	15,591.75 ₪	

**סה"כ צריכה**  
**סה"כ לתשלום**

0.00 ₪	<b>תשלום קבוע</b>	
27.69 ₪	<b>תשלום עבור גודל חיבור ב KVA (3x250)</b>	
15,564.06 ₪	<b>סה"כ לתשלום</b>	<b>לא כולל מע"מ</b>





02/09/20 תאריך הפקה:  
 31/08/20 תאריך קריאה נוכחית:  
 01/08/20 תאריך קריאה קודמת:

שם דייר: ראשי לוח (מחסן א)  
 שם אתר: קיבוץ דפנה נופר

לקוח/ה נכבד/ה, אנו מתכבדים להגיש את חישוב צריכת החשמל לתקופה 01/08/20 - 31/08/20:

ראשי לוח (מחסן א) - 1 - 18075219(3x250)

סוג תעריף	סוג צריכה	קריאה קודמת	קריאה נוכחית	סה"כ צריכה בקוט"ש	מחיר לקוט"ש בא"ג	סה"כ לתשלום
פרטי חשבון עבור תאריכים:						
777	פסגה	01/08/20	31/08/20	-12,090.10	102.72	₪ -12,418.95
778	גבע	-17,149.50	-21,624.20	-4,474.70	46.71	₪ -2,090.13
779	שפל	-77,307.50	-84,009.90	-6,702.40	32.13	₪ -2,153.48

סה"כ לדייר:

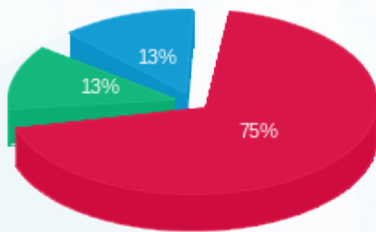
פסגה	גבע	שפל	סה"כ	שיא ביקוש
-12,090.10	-4,474.70	-6,702.40	-23,267.20	
₪ -12,418.95	₪ -2,090.13	₪ -2,153.48	₪ -16,662.56	

סה"כ צריכה

סה"כ לתשלום

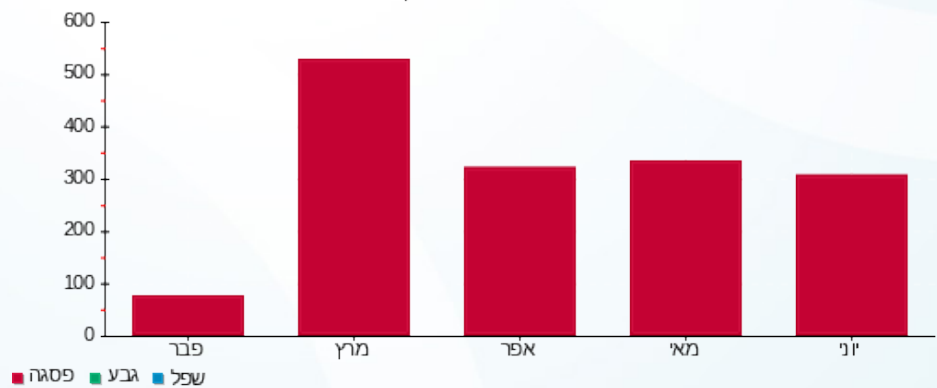
₪ 0.00	<b>תשלום קבוע</b>	
₪ 27.69	<b>תשלום עבור גודל חיבור בKVA (3x250)</b>	
₪ -16,634.87	<b>סה"כ לתשלום</b>	<b>לא כולל מע"מ</b>

התפלגות חיוב בש"ח לפי תעו"ז



פסגה (₪ -12,418.95)  
 גבע (₪ -2,090.13)  
 שפל (₪ -2,153.48)

הסטוריית צריכה בקוט"ש





02/09/20 תאריך הפקה:  
 31/08/20 תאריך קריאה נוכחית:  
 01/08/20 תאריך קריאה קודמת:

שם דייר: ראשי מחלקת הזרקה ומחסנים  
 שם אתר: קיבוץ דפנה נופר

לקוח/ה נכבד/ה, אנו מתכבדים להגיש את חישוב צריכת החשמל לתקופה 01/08/20 - 31/08/20:

ראשי מחלקת הזרקה ומחסנים - 1 - 18075400(3x250)

סוג תעריף	סוג צריכה	קריאה קודמת	קריאה נוכחית	סה"כ צריכה בקוט"ש	מחיר לקוט"ש בא"ג	סה"כ לתשלום
פרטי חשבון עבור תאריכים:						
777	פסגה	01/08/20	31/08/20	-26,036.90	102.72	₪ -26,745.10
778	גבע	-26,611.70	-33,530.90	-6,919.20	46.71	₪ -3,231.96
779	שפל	-31,027.50	-47,666.00	-16,638.50	32.13	₪ -5,345.95

סה"כ לדייר:

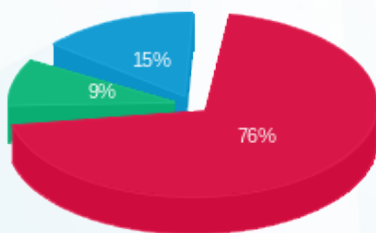
פסגה	גבע	שפל	סה"כ	שיא ביקוש
-26,036.90	-6,919.20	-16,638.50	-49,594.60	
₪ -26,745.10	₪ -3,231.96	₪ -5,345.95	₪ -35,323.01	

סה"כ צריכה

סה"כ לתשלום

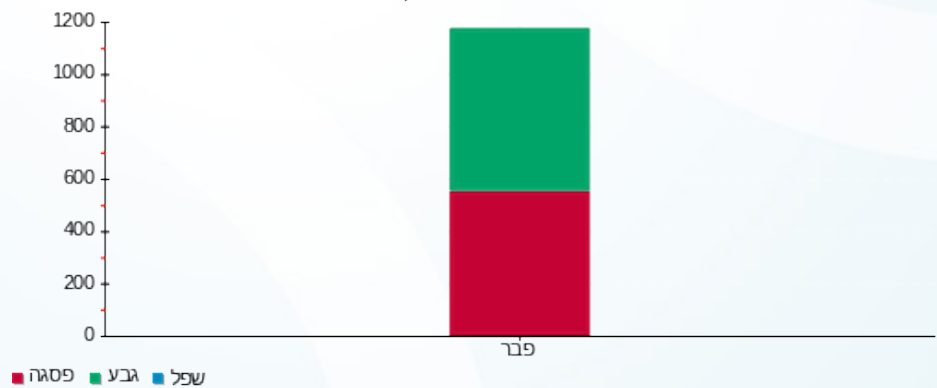
₪ 0.00	תשלום קבוע	
₪ 27.69	תשלום עבור גודל חיבור בKVA (3x250)	
₪ -35,295.32	סה"כ לתשלום	לא כולל מע"מ

התפלגות חיוב בש"ח לפי תע"ז



פסגה (₪ -26,745.10) 76%  
 גבע (₪ -3,231.96) 9%  
 שפל (₪ -5,345.95) 15%

הסטוריית צריכה בקוט"ש





02/09/20 תאריך הפקדה:  
 31/08/20 תאריך קריאה נוכחית:  
 01/08/20 תאריך קריאה קודמת:

שם דייר: ראשי מפעל מזרחי  
 שם אתר: קיבוץ דפנה נופר

לקוח/ה נכבד/ה, אנו מתכבדים להגיש את חישוב צריכת החשמל לתקופה 01/08/20 - 31/08/20:

ראשי מפעל מזרחי - 1 - 18075217(3x250)

סוג תעריף	סוג צריכה	קריאה קודמת	קריאה נוכחית	סה"כ צריכה בקוט"ש	מחיר לקוט"ש בא"ג	סה"כ לתשלום
פרטי חשבון עבור תאריכים:						
777	פסגה	01/08/20	31/08/20	-10,545.90	102.72	₪ -10,832.75
778	גבע	-16,543.50	-20,256.80	-3,713.30	46.71	₪ -1,734.48
779	שפל	-24,946.20	-31,833.20	-6,887.00	32.13	₪ -2,212.79

סה"כ לדייר:

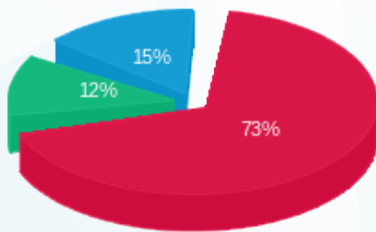
פסגה	גבע	שפל	סה"כ	שיא ביקוש
-10,545.90	-3,713.30	-6,887.00	-21,146.20	
₪ -10,832.75	₪ -1,734.48	₪ -2,212.79	₪ -14,780.02	

סה"כ צריכה

סה"כ לתשלום

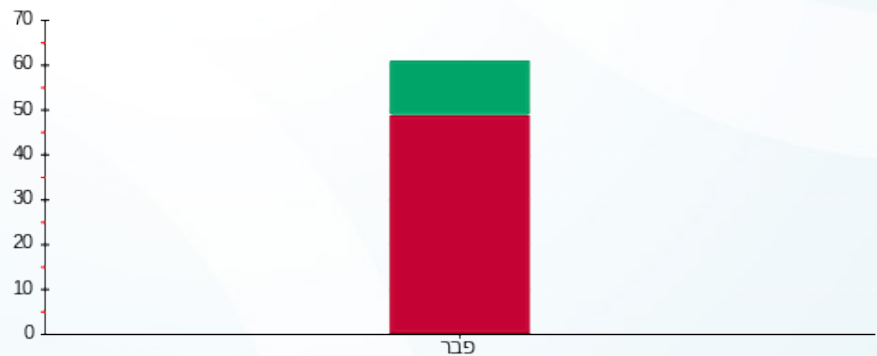
₪ 0.00	<b>תשלום קבוע</b>	
₪ 27.69	<b>תשלום עבור גודל חיבור בKVA (3x250)</b>	
₪ -14,752.33	<b>סה"כ לתשלום</b>	<b>לא כולל מע"מ</b>

התפלגות חיוב בש"ח לפי תע"ז



פסגה (₪ -10,832.75) 73%  
 גבע (₪ -1,734.48) 12%  
 שפל (₪ -2,212.79) 15%

הסטוריית צריכה בקוט"ש



פסגה גבע שפל

