

03/09/20 תאריך הפקה:
 31/08/20 תאריך קריאה נוכחית:
 01/08/20 תאריך קריאה קודמת:

שם דייר: אל מאסטרו (מבנה 1 יחידה ג)
 שם אתר: דרבן שרפון רחובות

לקוח/ה נכבד/ה, אנו מתכבדים להגיש את חישוב צריכת החשמל לתקופה 01/08/20 - 31/08/20:

אל מאסטרו (מבנה 1 יחידה ג) - 1 - 00025509(3x160)

סוג תעריף	סוג צריכה	קריאה קודמת	קריאה נוכחית	סה"כ צריכה בקוט"ש	מחיר לקוט"ש בא"ג	סה"כ לתשלום
			31/08/20	01/08/20	פרטי חשבון עבור תאריכים:	
777	פסגה	146,977.31	147,629.41	652.11	102.72	669.85 ₪
778	גבע	72,967.17	73,627.16	659.99	46.71	308.28 ₪
779	שפל	104,968.49	105,749.08	780.58	32.13	250.80 ₪

סה"כ לדייר:

פסגה	גבע	שפל	סה"כ	שיא ביקוש
652.11	659.99	780.58	2,092.69	9.60
669.85 ₪	308.28 ₪	250.80 ₪	1,228.93 ₪	

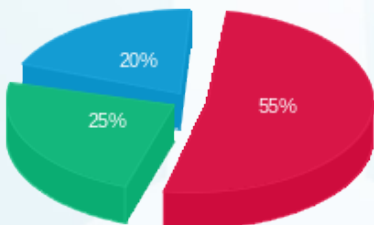
סה"כ צריכה
 סה"כ לתשלום

100.48 ₪	תשלום קבוע תשלום עבור גודל חיבור בKVA (3x160) סה"כ מע"מ 17.00%	סלול מע"מ
17.72 ₪		
1,347.13 ₪		
229.01 ₪		
1,576.14 ₪	סה"כ לתשלום	



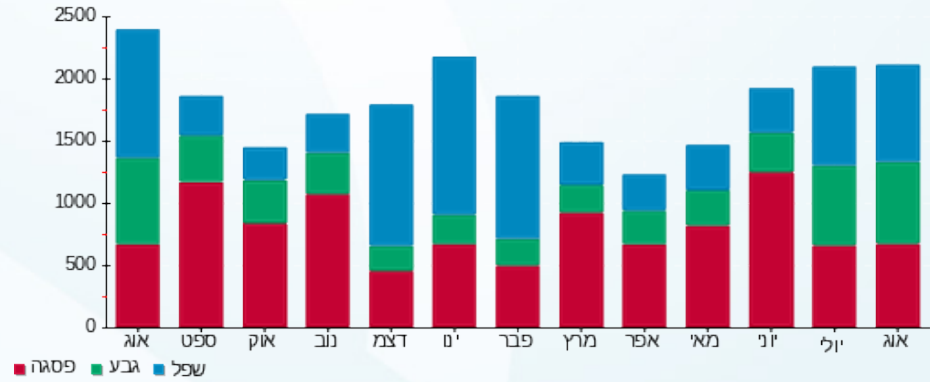
31082029782

התפלגות חיוב בש"ח לפי תעו"ז



פסגה (669.85 ₪) ■
 גבע (308.28 ₪) ■
 שפל (250.80 ₪) ■

הסטוריית צריכה בקוט"ש





03/09/20

תאריך הפקה:

שם דייר: ארכה (מבנה 5)
שם אתר: דרבן שרפון רחובות

31/08/20

תאריך קריאה נוכחית:

01/08/20

תאריך קריאה קודמת:

לקוח/ה נכבד/ה, אנו מתכבדים להגיש את חישוב צריכת החשמל לתקופה 01/08/20 - 31/08/20:

ארכה (מבנה 5) - 7 - 00018350(3x200)

סוג תעריף	סוג צריכה	קריאה קודמת	קריאה נוכחית	סה"כ צריכה בקוט"ש	מחיר לקוט"ש בא"ג	סה"כ לתשלום
		01/08/20	31/08/20			
777	פסגה	593,940.67	603,044.56	9,103.89	102.72	9,351.52 ₪
778	גבע	296,397.12	302,696.59	6,299.47	46.71	2,942.48 ₪
779	שפל	303,781.04	310,655.39	6,874.35	32.13	2,208.73 ₪

סה"כ לדייר:

פסגה	גבע	שפל	סה"כ	שיא ביקוש
9,103.89	6,299.47	6,874.35	22,277.71	68.38
9,351.52 ₪	2,942.48 ₪	2,208.73 ₪	14,502.73 ₪	

סה"כ צריכה

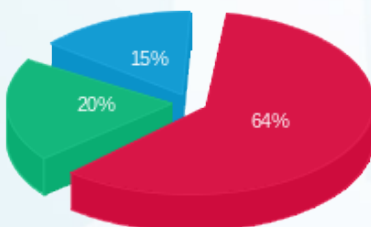
סה"כ לתשלום

100.48 ₪	תשלום קבוע תשלום עבור גודל חיבור בKVA (3x200) סה"כ מע"מ 17.00%	סה"כ לתשלום
22.15 ₪		
14,625.36 ₪		
2,486.31 ₪		
17,111.67 ₪		כולל מע"מ



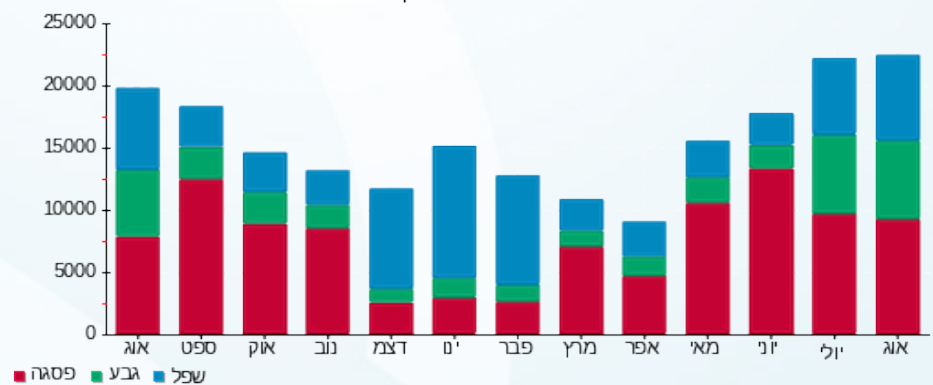
31082029779

התפלגות חיוב בש"ח לפי תעו"ז



■ פסגה (9,351.52 ₪) 64%
 ■ גבע (2,942.48 ₪) 20%
 ■ שפל (2,208.73 ₪) 15%

הסטוריית צריכה בקוט"ש





03/09/20

תאריך הפקה:

31/08/20

תאריך קריאה נוכחית:

01/08/20

תאריך קריאה קודמת:

שם דייר: בן האומן
שם אתר: דרבן שרפון רחובות

לקוח/ה נכבד/ה, אנו מתכבדים להגיש את חישוב צריכת החשמל לתקופה 01/08/20 - 31/08/20:

בן האומן - 5 - 00025509(3x160)

סוג תעריף	סוג צריכה	קריאה קודמת	קריאה נוכחית	סה"כ צריכה בקוט"ש	מחיר לקוט"ש בא"ג	סה"כ לתשלום
			31/08/20	01/08/20	פרטי חשבון עבור תאריכים:	
777	פסגה	19,732.89	19,883.44	150.55	102.72	154.65 ₪
778	גבע	5,152.23	5,241.92	89.69	46.71	41.89 ₪
779	שפל	8,166.06	8,258.64	92.58	32.13	29.74 ₪

סה"כ לדייר:

פסגה	גבע	שפל	סה"כ	שיא ביקוש
150.55	89.69	92.58	332.82	2.78
154.65 ₪	41.89 ₪	29.74 ₪	226.29 ₪	

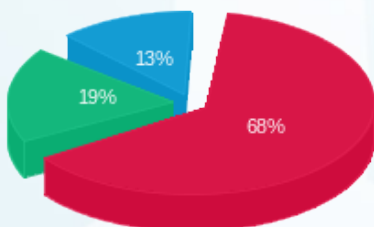
סה"כ צריכה
סה"כ לתשלום

100.48 ₪	תשלום קבוע תשלום עבור גודל חיבור בKVA (3x160) סה"כ מע"מ 17.00%	סלול מע"מ
17.72 ₪		
344.49 ₪		
58.56 ₪		
403.05 ₪	סה"כ לתשלום	



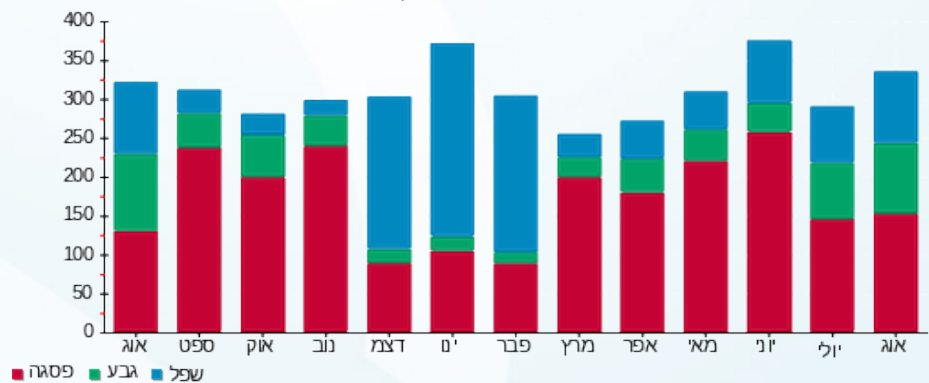
31082029783

התפלגות חיוב בש"ח לפי תעו"ז



פסגה (154.65 ₪) 68%
גבע (41.89 ₪) 19%
שפל (29.74 ₪) 13%

הסטוריית צריכה בקוט"ש





03/09/20

תאריך הפקה:

שם דייר: הספקה מרכזית - עידן (מבנה 4 אגף מערבי)

31/08/20

תאריך קריאה נוכחי:

שם אתר: דרבן שרפון רחובות

01/08/20

תאריך קריאה קודמת:

לקוח/ה נכבד/ה, אנו מתכבדים להגיש את חישוב צריכת החשמל לתקופה 01/08/20 - 31/08/20:

הספקה מרכזית - עידן (מבנה 4 אגף מערבי) - 3 - (00018350)3x40

סוג תעריף	סוג צריכה	קריאה קודמת	קריאה נוכחית	סה"כ צריכה בקוט"ש	מחיר לקוט"ש בא"ג	סה"כ לתשלום
		01/08/20	31/08/20			
777	פסגה	282,552.80	283,869.62	1,316.82	102.72	1,352.64 ₪
778	גבע	177,523.91	177,854.23	330.32	46.71	154.29 ₪
779	שפל	179,382.99	179,547.54	164.55	32.13	52.87 ₪

סה"כ לדייר:

פסגה	גבע	שפל	סה"כ	שיא ביקוש
1,316.82	330.32	164.55	1,811.68	10.46
1,352.64 ₪	154.29 ₪	52.87 ₪	1,559.80 ₪	

סה"כ צריכה

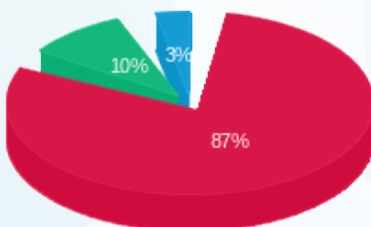
סה"כ לתשלום

100.48 ₪	תשלום קבוע תשלום עבור גודל חיבור בKVA (3x40) סה"כ מע"מ 17.00%	סה"כ לתשלום
4.43 ₪		
1,664.71 ₪		
283.00 ₪		
1,947.71 ₪		כולל מע"מ



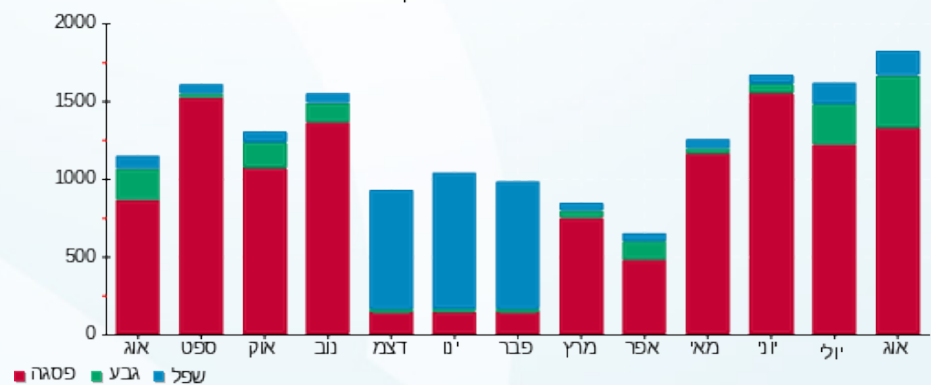
31082029776

התפלגות חיוב בש"ח לפי תעו"ז



■ פסגה (1,352.64 ₪) 87%
■ גבע (154.29 ₪) 10%
■ שפל (52.87 ₪) 3%

הסטוריית צריכה בקוט"ש





03/09/20 תאריך הפקה:
 31/08/20 תאריך קריאה נוכחית:
 01/08/20 תאריך קריאה קודמת:

שם דייר: יריב אלומיניום (מבנה 1 יחידה ה)
 שם אתר: דרבן שרפון רחובות

לקוח/ה נכבד/ה, אנו מתכבדים להגיש את חישוב צריכת החשמל לתקופה 01/08/20 - 31/08/20:

יריב אלומיניום (מבנה 1 יחידה ה) - 6 - (3x160)00025509

סוג תעריף	סוג צריכה	קריאה קודמת	קריאה נוכחית	סה"כ צריכה בקוט"ש	מחיר לקוט"ש בא"ג	סה"כ לתשלום
		01/08/20	31/08/20			
777	פסגה	13,543.32	13,744.15	200.83	102.72	206.29 ₪
778	גבע	4,612.43	4,725.87	113.44	46.71	52.99 ₪
779	שפל	10,323.73	10,505.73	182.00	32.13	58.48 ₪

סה"כ לדייר:

פסגה	גבע	שפל	סה"כ	שיא ביקוש
200.83	113.44	182.00	496.27	2.82
206.29 ₪	52.99 ₪	58.48 ₪	317.75 ₪	

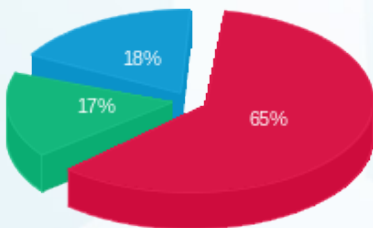
סה"כ צריכה
 סה"כ לתשלום

100.48 ₪	תשלום קבוע תשלום עבור גודל חיבור בKVA (3x160) סה"כ מע"מ 17.00%	סה"כ לתשלום
17.72 ₪		
435.96 ₪		
74.11 ₪		
510.07 ₪	כולל מע"מ	



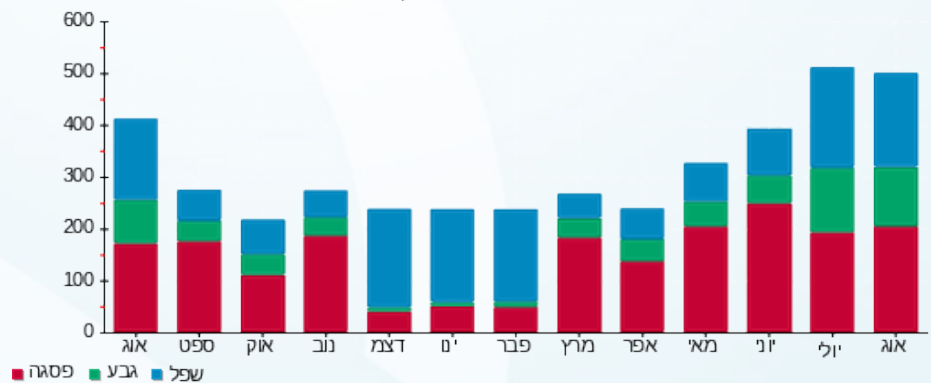
31082029784

התפלגות חיוב בש"ח לפי תעו"ז



פסגה (206.29 ₪) 65%
 גבע (52.99 ₪) 17%
 שפל (58.48 ₪) 18%

הסטוריית צריכה בקוט"ש





03/09/20

תאריך הפקה:

שם דייר: מזנון תעשייה (מבנה 4 אגף מזרחי)
שם אתר: דרבן שרפון רחובות

31/08/20

תאריך קריאה נוכחית:

01/08/20

תאריך קריאה קודמת:

לקוח/ה נכבד/ה, אנו מתכבדים להגיש את חישוב צריכת החשמל לתקופה 01/08/20 - 31/08/20:

מזנון תעשייה (מבנה 4 אגף מזרחי) - 5 - 00018350(3x40)

סוג תעריף	סוג צריכה	קריאה קודמת	קריאה נוכחית	סה"כ צריכה בקוט"ש	מחיר לקוט"ש בא"ג	סה"כ לתשלום
		01/08/20	31/08/20			
777	פסגה	165,968.80	168,209.83	2,241.02	102.72	2,301.98 ₪
778	גבע	110,391.35	111,800.49	1,409.14	46.71	658.21 ₪
779	שפל	84,076.60	84,666.63	590.03	32.13	189.58 ₪

סה"כ לדייר:

פסגה	גבע	שפל	סה"כ	שיא ביקוש
2,241.02	1,409.14	590.03	4,240.19	17.85
2,301.98 ₪	658.21 ₪	189.58 ₪	3,149.76 ₪	

סה"כ צריכה

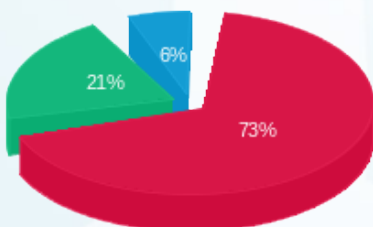
סה"כ לתשלום

100.48 ₪	תשלום קבוע תשלום עבור גודל חיבור בKVA (3x40) סה"כ מע"מ 17.00%	כולל מע"מ
4.43 ₪		
3,254.67 ₪		
553.29 ₪		
3,807.97 ₪	סה"כ לתשלום	



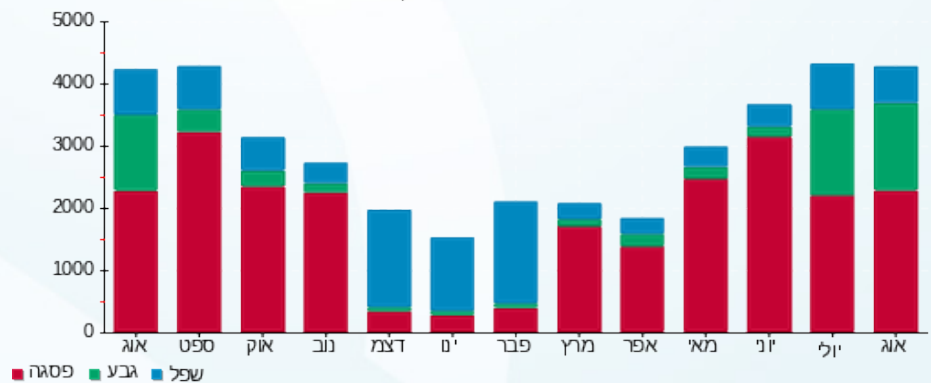
31082029778

התפלגות חיוב בש"ח לפי תעו"ז



■ פסגה (2,301.98 ₪)
■ גבע (658.21 ₪)
■ שפל (189.58 ₪)

הסטוריית צריכה בקוט"ש





03/09/20

תאריך הפקדה:

שם דייר: נה נה רשת חנויות בע"מ

31/08/20

תאריך קריאה נוכחית:

שם אתר: דרבן שרפון רחובות

01/08/20

תאריך קריאה קודמת:

לקוח/ה נכבד/ה, אנו מתכבדים להגיש את חישוב צריכת החשמל לתקופה 01/08/20 - 31/08/20:

נה נה רשת חנויות בע"מ - 7 - 00025509 (3x160)

סוג תעריף	סוג צריכה	קריאה קודמת	קריאה נוכחית	סה"כ צריכה בקוט"ש	מחיר לקוט"ש בא"ג	סה"כ לתשלום
פרטי חשבון עבור תאריכים:						
777	פסגה	01/08/20	31/08/20	18.35	102.72	18.85 ₪
778	גבע	5,702.16	5,716.60	14.44	46.71	6.74 ₪
779	שפל	4,487.71	4,527.44	39.73	32.13	12.76 ₪

סה"כ לדייר:

פסגה	גבע	שפל	סה"כ	שיא ביקוש
18.35	14.44	39.73	72.52	0.77
18.85 ₪	6.74 ₪	12.76 ₪	38.36 ₪	

סה"כ צריכה

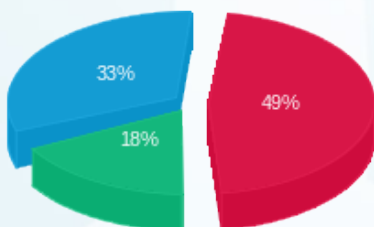
סה"כ לתשלום

100.48 ₪	תשלום קבוע תשלום עבור גודל חיבור KVA (3x160) סה"כ מע"מ 17.00%	סלול מע"מ
17.72 ₪		
156.56 ₪		
26.62 ₪		
183.18 ₪	סה"כ לתשלום	



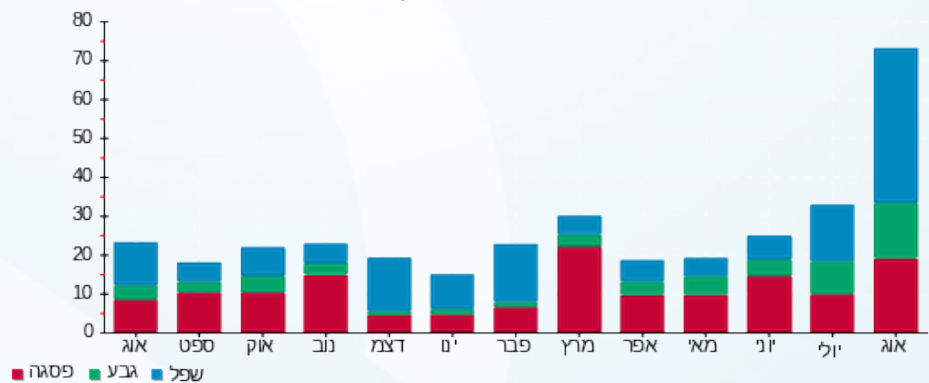
31082033826

התפלגות חיוב בש"ח לפי תעו"ז



פסגה (18.85 ₪) ■
 גבע (6.74 ₪) ■
 שפל (12.76 ₪) ■

הסטוריית צריכה בקוט"ש





03/09/20 תאריך הפקה:
 31/08/20 תאריך קריאה נוכחית:
 01/08/20 תאריך קריאה קודמת:

שם דייר: סופרשוק יוחננוף (מבנה 6)
 שם אתר: דרבן שרפון רחובות

לקוח/ה נכבד/ה, אנו מתכבדים להגיש את חישוב צריכת החשמל לתקופה 01/08/20 - 31/08/20:

סופרשוק יוחננוף (מבנה 6) - 1 - 00024696 (3x1250)

סוג תעריף	סוג צריכה	קריאה קודמת	קריאה נוכחית	סה"כ צריכה בקוט"ש	מחיר לקוט"ש בא"ג	סה"כ לתשלום
		01/08/20	31/08/20			
777	פסגה	9,714,401.93	9,764,326.13	49,924.20	102.72	51,282.14 ₪
778	גבע	5,711,321.81	5,758,031.88	46,710.07	46.71	21,818.27 ₪
779	שפל	10,108,569.12	10,208,494.25	99,925.13	32.13	32,105.94 ₪

סה"כ לדייר:

פסגה	גבע	שפל	סה"כ	שיא ביקוש
49,924.20	46,710.07	99,925.13	196,559.40	369.17
51,282.14 ₪	21,818.27 ₪	32,105.94 ₪	105,206.36 ₪	

סה"כ צריכה

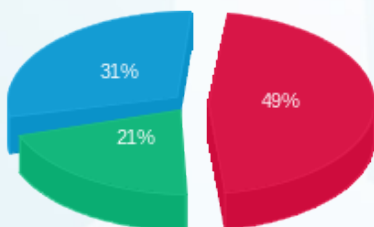
סה"כ לתשלום

100.48 ₪	תשלום קבוע תשלום עבור גודל חיבור בKVA (3x1250) סה"כ מע"מ 17.00%	סלול מע"מ
138.45 ₪		
105,445.29 ₪		
17,925.70 ₪		
123,370.98 ₪	סה"כ לתשלום	



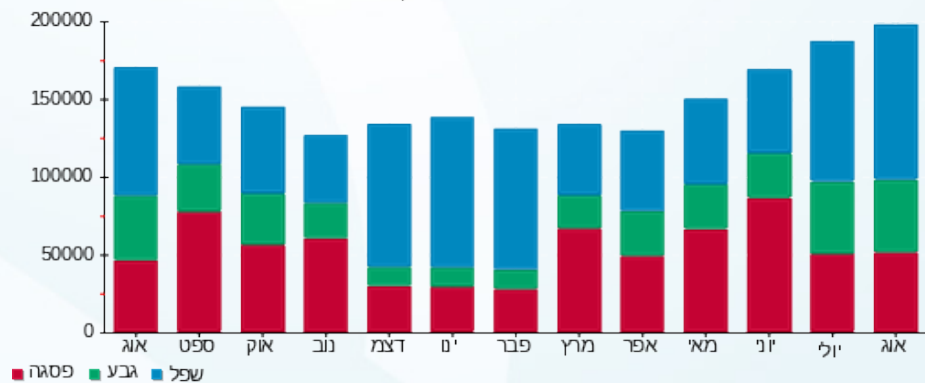
31082029781

התפלגות חיוב בש"ח לפי תעו"ז



פסגה (51,282.14 ₪) ■
 גבע (21,818.27 ₪) ■
 שפל (32,105.94 ₪) ■

הסטוריית צריכה בקוט"ש



פסגה ■ גבע ■ שפל





03/09/20

תאריך הפקה:

שם דייר: סופרשוק יוחננוף (שילוט ותאורה)
שם אתר: דרבן שרפון רחובות

31/08/20

תאריך קריאה נוכחית:

01/08/20

תאריך קריאה קודמת:

לקוח/ה נכבד/ה, אנו מתכבדים להגיש את חישוב צריכת החשמל לתקופה 01/08/20 - 31/08/20:

סופרשוק יוחננוף (שילוט ותאורה) - 4 - (3x32)00018350

סוג תעריף	סוג צריכה	קריאה קודמת	קריאה נוכחית	סה"כ צריכה בקוט"ש	מחיר לקוט"ש בא"ג	סה"כ לתשלום
			31/08/20	01/08/20	פרטי חשבון עבור תאריכים:	
777	פסגה	125,803.86	125,810.82	6.96	102.72	7.14 ₪
778	גבע	95,631.04	95,757.46	126.42	46.71	59.05 ₪
779	שפל	93,060.91	94,053.52	992.61	32.13	318.93 ₪

סה"כ לדיר:

פסגה	גבע	שפל	סה"כ	שיא ביקוש
6.96	126.42	992.61	1,125.99	3.36
7.14 ₪	59.05 ₪	318.93 ₪	385.12 ₪	

סה"כ צריכה

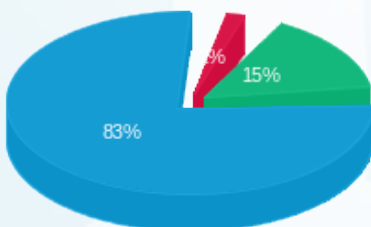
סה"כ לתשלום

100.48 ₪	תשלום קבוע תשלום עבור גודל חיבור בKVA (3x32) סה"כ מע"מ 17.00%	סה"כ לתשלום
3.54 ₪		
489.15 ₪		
83.16 ₪		
572.30 ₪		כולל מע"מ



31082029777

התפלגות חיוב בש"ח לפי תעו"ז



פסגה (7.14 ₪)
גבע (59.05 ₪)
שפל (318.93 ₪)

הסטוריית צריכה בקוט"ש

