



03/09/20

תאריך הפקה:

שם דייר: EMS קלאב משרדים

31/08/20

תאריך קריאה נוכחית:

שם אתר: פארק עוגן פ"ת

01/08/20

תאריך קריאה קודמת:

לקוח/ה נכבד/ה, אנו מתכבדים להגיש את חישוב צריכת החשמל לתקופה 01/08/20 - 31/08/20:

EMS קלאב משרדים - 4 - 81016886(3x100)

סוג תעריף	סוג צריכה	קריאה קודמת	קריאה נוכחית	סה"כ צריכה בקוט"ש	מחיר לקוט"ש בא"ג	סה"כ לתשלום
פרטי חשבון עבור תאריכים:						
777	פסגה	01/08/20	31/08/20	1,111.53	102.72	1,141.76 ₪
778	גבע	50,150.88	50,772.29	621.41	46.71	290.26 ₪
779	שפל	86,285.69	86,657.03	371.34	32.13	119.31 ₪

סה"כ לדייר:

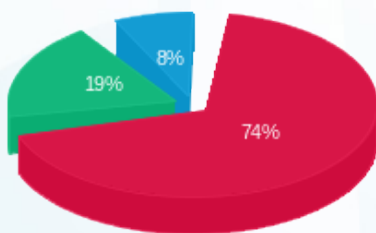
פסגה	גבע	שפל	סה"כ	שיא ביקוש
1,111.53	621.41	371.34	2,104.28	
1,141.76 ₪	290.26 ₪	119.31 ₪	1,551.33 ₪	

סה"כ צריכה

סה"כ לתשלום

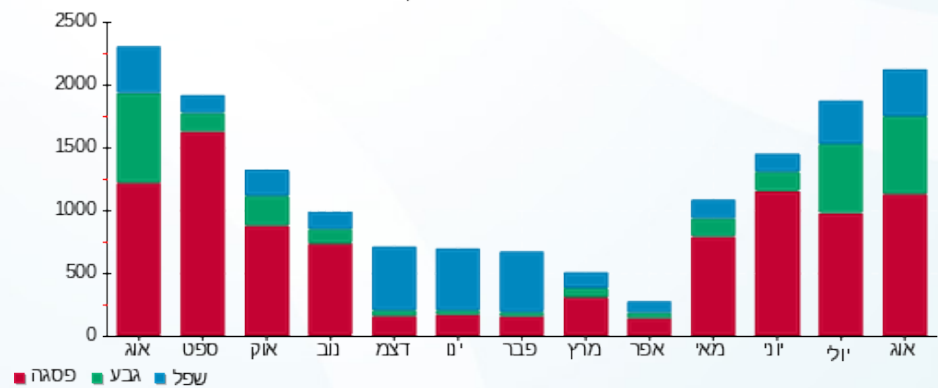
200.95 ₪	תשלום קבוע	
11.08 ₪	תשלום עבור גודל חיבור בKVA (3x100)	
1,763.36 ₪	סה"כ לתשלום	לא כולל מע"מ

התפלגות חיוב בש"ח לפי תע"ז



■ פסגה (1,141.76 ₪)
 ■ גבע (290.26 ₪)
 ■ שפל (119.31 ₪)

הסטוריית צריכה בקוט"ש





03/09/20 תאריך הפקדה:
 31/08/20 תאריך קריאה נוכחית:
 01/08/20 תאריך קריאה קודמת:

שם דייר: KCS בניין תמר קומה 2
 שם אתר: פארק עוגן פ"ת

לקוח/ה נכבד/ה, אנו מתכבדים להגיש את חישוב צריכת החשמל לתקופה 01/08/20 - 31/08/20:

KCS בניין תמר ק.2 - 4 - 81018576(3x80)

סה"כ לתשלום	מחיר לקוט"ש בא"ג	סה"כ צריכה בקוט"ש	קריאה נוכחית	קריאה קודמת	סוג צריכה	סוג תעריף
			31/08/20	01/08/20		פרטי חשבון עבור תאריכים:
1,365.92 ₪	102.72	1,329.76	259,237.89	257,908.13	פסגה	777
447.58 ₪	46.71	958.21	69,149.04	68,190.83	גבע	778
347.70 ₪	32.13	1,082.17	140,798.68	139,716.51	שפל	779

סה"כ לדיר:

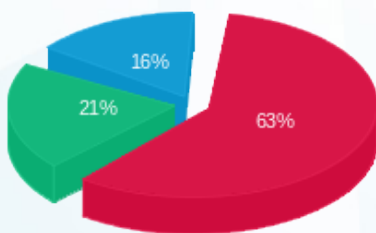
שיא ביקוש	סה"כ	שפל	גבע	פסגה
	3,370.14	1,082.17	958.21	1,329.76
	2,161.21 ₪	347.70 ₪	447.58 ₪	1,365.92 ₪

סה"כ צריכה

סה"כ לתשלום

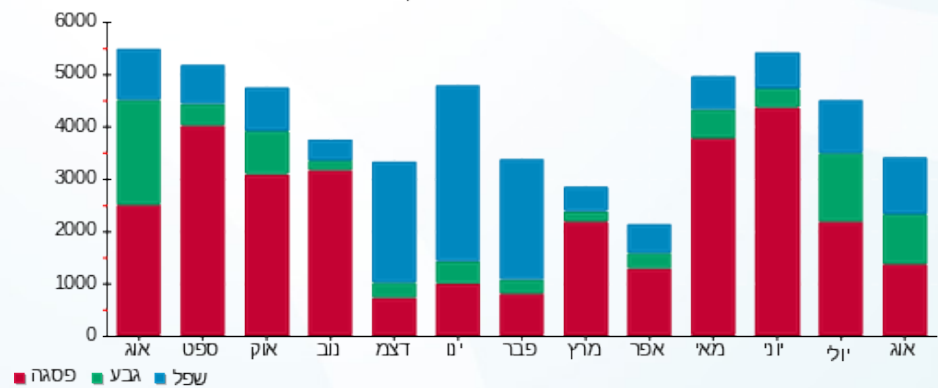
200.95 ₪	תשלום קבוע	
8.86 ₪	תשלום עבור גודל חיבור בKVA (3x80)	
2,371.02 ₪	סה"כ לתשלום	לא כולל מע"מ

התפלגות חיוב בש"ח לפי תע"ז



■ פסגה (1,365.92 ₪)
 ■ גבע (447.58 ₪)
 ■ שפל (347.70 ₪)

הסטוריית צריכה בקוט"ש





03/09/20 תאריך הפקדה:
 31/08/20 תאריך קריאה נוכחית:
 01/08/20 תאריך קריאה קודמת:

שם דייר: אדוונטיק
 שם אתר: פארק עוגן פ"ת

לקוח/ה נכבד/ה, אנו מתכבדים להגיש את חישוב צריכת החשמל לתקופה 01/08/20 - 31/08/20:

אדוונטיק - 8 - (3x125)81016886

סה"כ לתשלום	מחיר לקוט"ש בא"ג	סה"כ צריכה בקוט"ש	קריאה נוכחית	קריאה קודמת	סוג צריכה	סוג תעריף
			31/08/20	01/08/20	פרטי חשבון עבור תאריכים:	
₪ 43.15	102.72	42.01	251,060.53	251,018.52	פסגה	777
₪ 13.09	46.71	28.03	119,038.05	119,010.02	גבע	778
₪ 20.16	32.13	62.75	382,411.31	382,348.56	שפל	779

סה"כ לדייר:

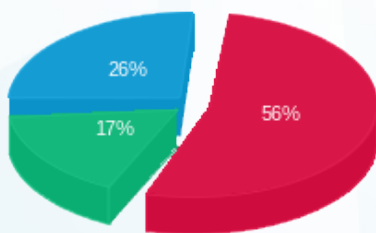
שיא ביקוש	סה"כ	שפל	גבע	פסגה
	132.79	62.75	28.03	42.01
	₪ 76.41	₪ 20.16	₪ 13.09	₪ 43.15

סה"כ צריכה

סה"כ לתשלום

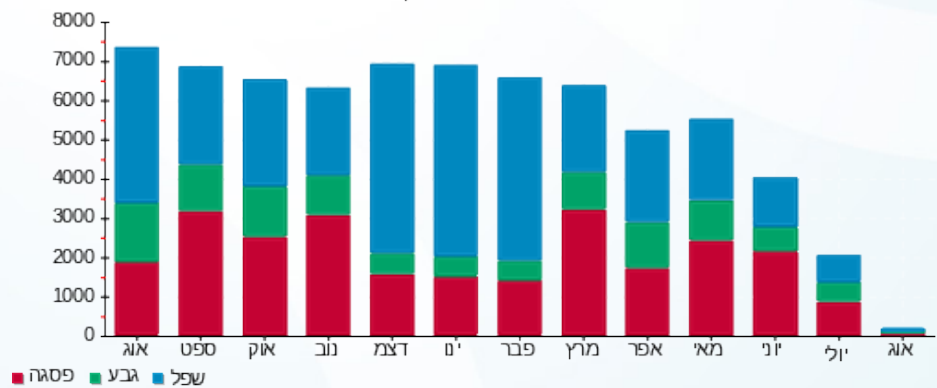
₪ 200.95	תשלום קבוע	
₪ 13.84	תשלום עבור גודל חיבור בKVA (3x125)	
₪ 291.20	סה"כ לתשלום	לא כולל מע"מ

התפלגות חיוב בש"ח לפי תעו"ז



פסגה (₪ 43.15) ■
 גבע (₪ 13.09) ■
 שפל (₪ 20.16) ■

הסטוריית צריכה בקוט"ש



03/09/20 תאריך הפקדה:
 31/08/20 תאריך קריאה נוכחית:
 01/08/20 תאריך קריאה קודמת:

שם דייר: איבורי מחסן קרקע מזרח
שם אתר: פארק עוגן פ"ת

לקוח/ה נכבד/ה, אנו מתכבדים להגיש את חישוב צריכת החשמל לתקופה 01/08/20 - 31/08/20:

מחסן אלון קרקע מזרח - 13 - (3x32)16226538

סוג תעריף	סוג צריכה	קריאה קודמת	קריאה נוכחית	סה"כ צריכה בקוט"ש	מחיר לקוט"ש בא"ג	סה"כ לתשלום
פרטי חשבון עבור תאריכים:						
777	פסגה	01/08/20	31/08/20	0.00	102.72	0.00 ₪
778	גבע	216.50	216.50	0.00	46.71	0.00 ₪
779	שפל	1,041.40	1,041.40	0.00	32.13	0.00 ₪

סה"כ לדייר:

פסגה	גבע	שפל	סה"כ	שיא ביקוש
0.00	0.00	0.00	0.00	
0.00 ₪	0.00 ₪	0.00 ₪	0.00 ₪	

סה"כ צריכה
 סה"כ לתשלום

200.95 ₪	תשלום קבוע	
3.54 ₪	תשלום עבור גודל חיבור KVA (3x32)	
204.49 ₪	סה"כ לתשלום	לא כולל מע"מ

03/09/20 תאריך הפקדה:
 31/08/20 תאריך קריאה נוכחית:
 01/08/20 תאריך קריאה קודמת:

שם דייר: אייבורי בניין אלון - חדש
 שם אתר: פארק עוגן פ"ת

לקוח/ה נכבד/ה, אנו מתכבדים להגיש את חישוב צריכת החשמל לתקופה 01/08/20 - 31/08/20:

אייבורי 10 - 16226560 (3x630) - P2

סוג תעריף	סוג צריכה	קריאה קודמת	קריאה נוכחית	סה"כ צריכה בקוט"ש	מחיר לקוט"ש בא"ג	סה"כ לתשלום
			01/08/20	31/08/20	פרטי חשבון עבור תאריכים:	
777	פסגה	370,434.00	379,998.60	9,564.60	102.72	9,824.76 ₪
778	גבע	126,303.60	135,717.00	9,413.40	46.71	4,397.00 ₪
779	שפל	275,022.60	284,756.40	9,733.80	32.13	3,127.47 ₪

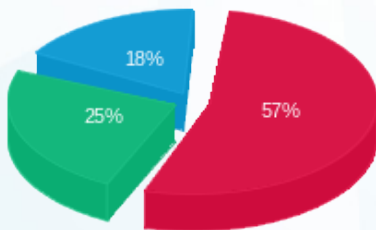
סה"כ לדייר:

פסגה	גבע	שפל	סה"כ	שיא ביקוש
9,564.60	9,413.40	9,733.80	28,711.80	74.27
9,824.76 ₪	4,397.00 ₪	3,127.47 ₪	17,349.23 ₪	

סה"כ צריכה
 סה"כ לתשלום

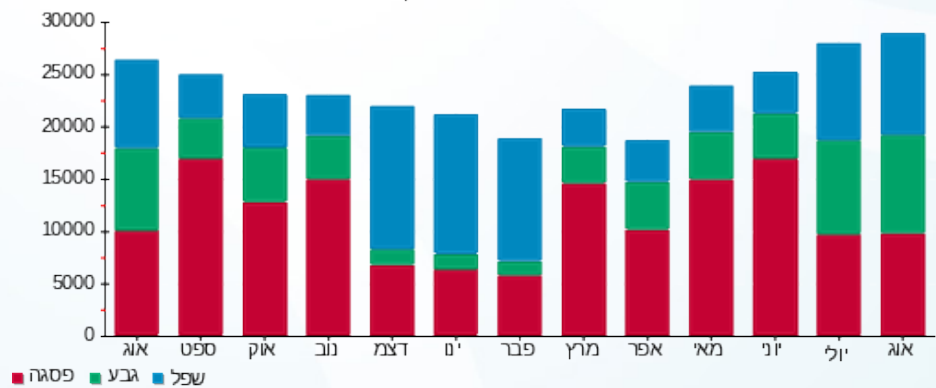
200.95 ₪	תשלום קבוע	
69.78 ₪	תשלום עבור גודל חיבור בKVA (3x630)	
17,619.95 ₪	סה"כ לתשלום	לא כולל מע"מ

התפלגות חיוב בש"ח לפי תעו"ז



■ פסגה (9,824.76 ₪)
 ■ גבע (4,397.00 ₪)
 ■ שפל (3,127.47 ₪)

הסטוריית צריכה בקוט"ש



03/09/20 תאריך הפקה:
 31/08/20 תאריך קריאה נוכחית:
 01/08/20 תאריך קריאה קודמת:

שם דייר: אייבורי תוספת ק-1
 שם אתר: פארק עוגן פ"ת

לקוח/ה נכבד/ה, אנו מתכבדים להגיש את חישוב צריכת החשמל לתקופה 01/08/20 - 31/08/20:

אייבורי תוספת ק-1 - 2 - 16045526(3x250)

סוג תעריף	סוג צריכה	קריאה קודמת	קריאה נוכחית	סה"כ צריכה בקוט"ש	מחיר לקוט"ש בא"ג	סה"כ לתשלום
פרטי חשבון עבור תאריכים:						
777	פסגה	01/08/20	31/08/20	84.60	102.72	86.90 ₪
778	גבע	501.55	545.70	44.15	46.71	20.62 ₪
779	שפל	1,941.95	2,059.15	117.20	32.13	37.66 ₪

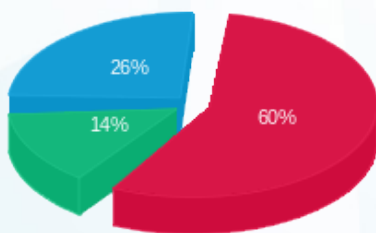
סה"כ לדייר:

פסגה	גבע	שפל	סה"כ	שיא ביקוש
84.60	44.15	117.20	245.95	1.41
₪ 86.90	₪ 20.62	₪ 37.66	₪ 145.18	

סה"כ צריכה
 סה"כ לתשלום

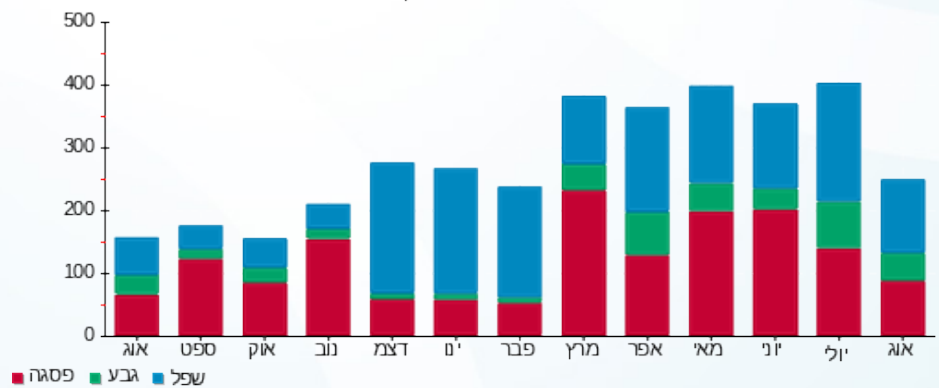
200.95 ₪	תשלום קבוע	
27.69 ₪	תשלום עבור גודל חיבור בKVA (3x250)	
373.82 ₪	סה"כ לתשלום	לא כולל מע"מ

התפלגות חיוב בש"ח לפי תעו"ז



פסגה (₪ 86.90)
 גבע (₪ 20.62)
 שפל (₪ 37.66)

הסטוריית צריכה בקוט"ש





03/09/20 תאריך הפקדה:
 31/08/20 תאריך קריאה נוכחית:
 01/08/20 תאריך קריאה קודמת:

שם דייר: אפי אבטחה
 שם אתר: פארק עוגן פ"ת

לקוח/ה נכבד/ה, אנו מתכבדים להגיש את חישוב צריכת החשמל לתקופה 01/08/20 - 31/08/20:

אפי אבטחה - 6 - 81016948(3x40)

סוג תעריף	סוג צריכה	קריאה קודמת	קריאה נוכחית	סה"כ צריכה בקוט"ש	מחיר לקוט"ש בא"ג	סה"כ לתשלום
פרטי חשבון עבור תאריכים:						
777	פסגה	01/08/20	31/08/20	344.09	102.72	₪ 353.45
778	גבע	5,809.50	5,964.24	154.74	46.71	₪ 72.28
779	שפל	20,599.51	20,815.93	216.42	32.13	₪ 69.54

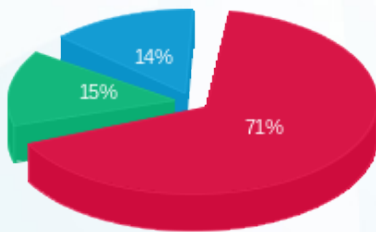
סה"כ לדייר:

פסגה	גבע	שפל	סה"כ	שיא ביקוש
344.09	154.74	216.42	715.25	
₪ 353.45	₪ 72.28	₪ 69.54	₪ 495.26	

סה"כ צריכה
 סה"כ לתשלום

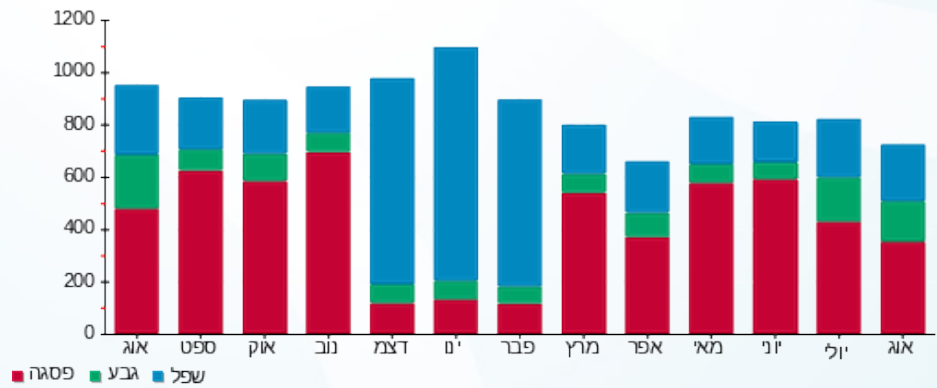
200.95 ₪	תשלום קבוע	
4.43 ₪	תשלום עבור גודל חיבור בKVA (3x40)	
700.64 ₪	סה"כ לתשלום	לא כולל מע"מ

התפלגות חיוב בש"ח לפי תעו"ז



■ פסגה (₪ 353.45)
 ■ גבע (₪ 72.28)
 ■ שפל (₪ 69.54)

הסטוריית צריכה בקוט"ש



03/09/20 תאריך הפקדה:
 31/08/20 תאריך קריאה נוכחית:
 01/08/20 תאריך קריאה קודמת:

שם דייר: בישולים אקספרס
 שם אתר: פארק עוגן פ"ת

לקוח/ה נכבד/ה, אנו מתכבדים להגיש את חישוב צריכת החשמל לתקופה 01/08/20 - 31/08/20:

בישולים אקספרס - 8 - 81017045(3x160)

סוג תעריף	סוג צריכה	קריאה קודמת	קריאה נוכחית	סה"כ צריכה בקוט"ש	מחיר לקוט"ש בא"ג	סה"כ לתשלום
		01/08/20	31/08/20	פרטי חשבון עבור תאריכים:		
777	פסגה	316,111.80	321,662.80	5,551.00	102.72	5,701.99 ₪
778	גבע	125,112.30	128,546.00	3,433.70	46.71	1,603.88 ₪
779	שפל	275,633.60	279,795.80	4,162.20	32.13	1,337.31 ₪

סה"כ לדייר:

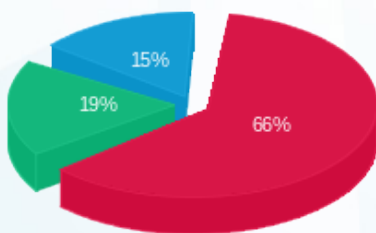
פסגה	גבע	שפל	סה"כ	שיא ביקוש
5,551.00	3,433.70	4,162.20	13,146.90	43.60
5,701.99 ₪	1,603.88 ₪	1,337.31 ₪	8,643.18 ₪	

סה"כ צריכה

סה"כ לתשלום

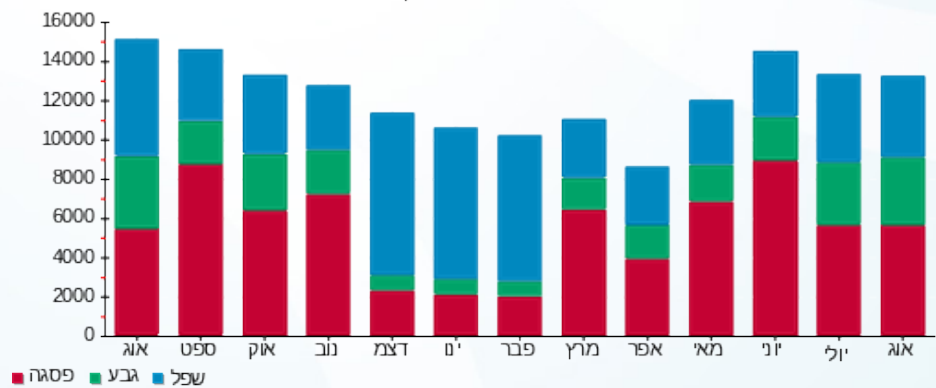
200.95 ₪	תשלום קבוע	
17.72 ₪	תשלום עבור גודל חיבור בKVA (3x160)	
8,861.85 ₪	סה"כ לתשלום	לא כולל מע"מ

התפלגות חיוב בש"ח לפי תע"ז



■ פסגה (5,701.99 ₪)
 ■ גבע (1,603.88 ₪)
 ■ שפל (1,337.31 ₪)

הסטוריית צריכה בקוט"ש





03/09/20 תאריך הפקדה:
 31/08/20 תאריך קריאה נוכחית:
 01/08/20 תאריך קריאה קודמת:

שם דייר: בלאק
 שם אתר: פארק עוגן פ"ת

לקוח/ה נכבד/ה, אנו מתכבדים להגיש את חישוב צריכת החשמל לתקופה 01/08/20 - 31/08/20:

בלאק - 2 - (3x250)81016886

סוג תעריף	סוג צריכה	קריאה קודמת	קריאה נוכחית	סה"כ צריכה בקוט"ש	מחיר לקוט"ש בא"ג	סה"כ לתשלום
		01/08/20	31/08/20	פרטי חשבון עבור תאריכים:		
777	פסגה	2,385,729.79	2,393,469.51	7,739.72	102.72	7,950.24 ₪
778	גבע	153,639.74	158,732.19	5,092.45	46.71	2,378.68 ₪
779	שפל	2,385,529.25	2,395,259.17	9,729.92	32.13	3,126.22 ₪

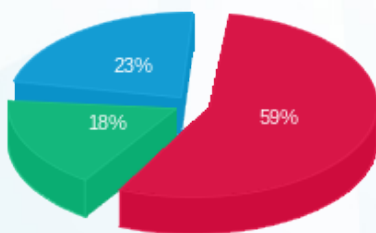
סה"כ לדייר:

פסגה	גבע	שפל	סה"כ	שיא ביקוש
7,739.72	5,092.45	9,729.92	22,562.08	
7,950.24 ₪	2,378.68 ₪	3,126.22 ₪	13,455.14 ₪	

סה"כ צריכה
 סה"כ לתשלום

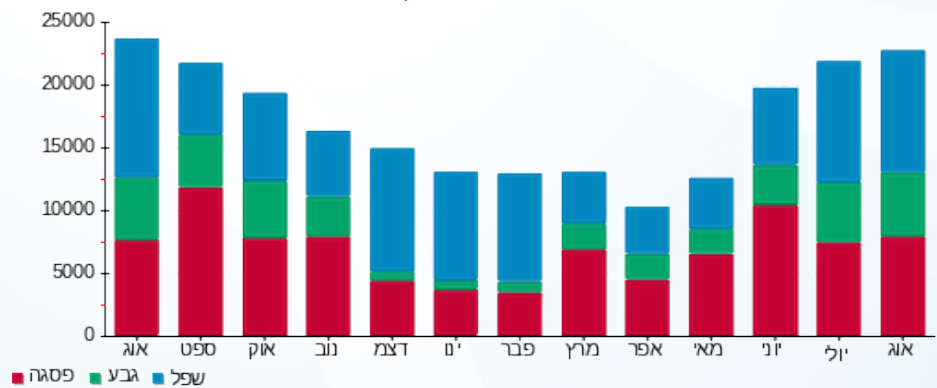
200.95 ₪	תשלום קבוע	
27.69 ₪	תשלום עבור גודל חיבור בKVA (3x250)	
13,683.78 ₪	סה"כ לתשלום	לא כולל מע"מ

התפלגות חיוב בש"ח לפי תעו"ז



■ פסגה (7,950.24 ₪)
 ■ גבע (2,378.68 ₪)
 ■ שפל (3,126.22 ₪)

הסטוריית צריכה בקוט"ש



03/09/20 תאריך הפקדה:
 31/08/20 תאריך קריאה נוכחית:
 01/08/20 תאריך קריאה קודמת:

שם דייר: בנועם טכנולוגיות בע"מ בניין ארז קומה 2
שם אתר: פארק עוגן פ"ת

לקוח/ה נכבד/ה, אנו מתכבדים להגיש את חישוב צריכת החשמל לתקופה 01/08/20 - 31/08/20:

בנועם טכנולוגיות בע"מ בניין ארז קומה 2 - 3 - 81017045(3x250)

סוג תעריף	סוג צריכה	קריאה קודמת	קריאה נוכחית	סה"כ צריכה בקוט"ש	מחיר לקוט"ש בא"ג	סה"כ לתשלום
פרטי חשבון עבור תאריכים:						
777	פסגה	01/08/20	31/08/20	1,198.40	102.72	1,231.00 ₪
778	גבע	83,720.40	84,319.60	599.20	46.71	279.89 ₪
779	שפל	194,905.60	195,364.40	458.80	32.13	147.41 ₪

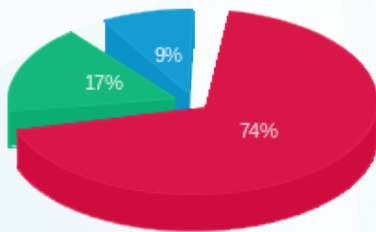
סה"כ לדייר:

פסגה	גבע	שפל	סה"כ	שיא ביקוש
1,198.40	599.20	458.80	2,256.40	9.60
1,231.00 ₪	279.89 ₪	147.41 ₪	1,658.30 ₪	

סה"כ צריכה
 סה"כ לתשלום

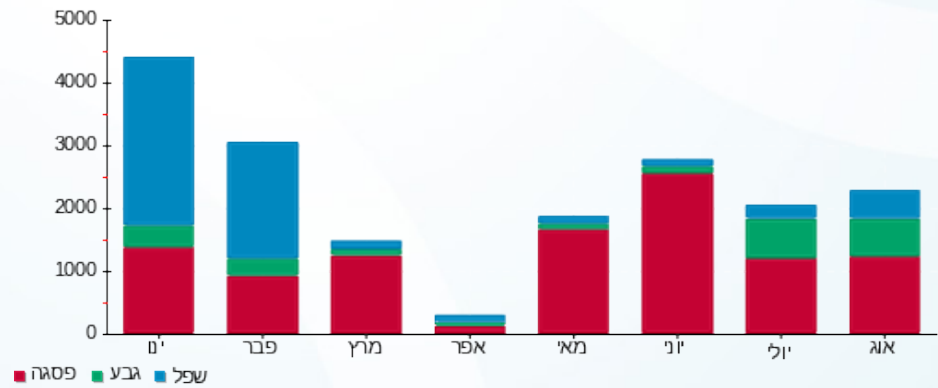
200.95 ₪	תשלום קבוע	
27.69 ₪	תשלום עבור גודל חיבור בKVA (3x250)	
1,886.94 ₪	סה"כ לתשלום	לא כולל מע"מ

התפלגות חיוב בש"ח לפי תעו"ז



פסגה (1,231.00 ₪) - 74%
 גבע (279.89 ₪) - 17%
 שפל (147.41 ₪) - 9%

הסטוריית צריכה בקוט"ש



03/09/20 תאריך הפקה:
 31/08/20 תאריך קריאה נוכחית:
 01/08/20 תאריך קריאה קודמת:

שם דייר: בניין אלון EIM - חדש
 שם אתר: פארק עוגן פ"ת

לקוח/ה נכבד/ה, אנו מתכבדים להגיש את חישוב צריכת החשמל לתקופה 01/08/20 - 31/08/20:

EIM - P3 - (3x400)16226538 - 3

סה"כ לתשלום	מחיר לקוט"ש בא"ג	סה"כ צריכה בקוט"ש	קריאה נוכחית	קריאה קודמת	סוג צריכה	סוג תעריף
			31/08/20	01/08/20	פרטי חשבון עבור תאריכים:	
12,752.07 ₪	102.72	12,414.40	525,491.60	513,077.20	פסגה	777
3,491.11 ₪	46.71	7,474.00	130,280.80	122,806.80	גבע	778
2,803.92 ₪	32.13	8,726.80	391,339.20	382,612.40	שפל	779

EIM - (3x400)16226560 - 13

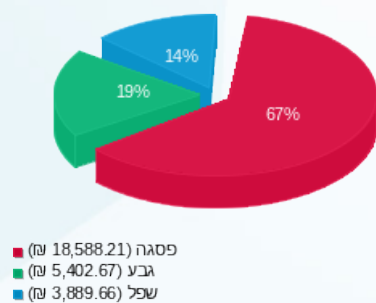
סה"כ לתשלום	מחיר לקוט"ש בא"ג	סה"כ צריכה בקוט"ש	קריאה נוכחית	קריאה קודמת	סוג צריכה	סוג תעריף
			31/08/20	01/08/20	פרטי חשבון עבור תאריכים:	
5,836.14 ₪	102.72	5,681.60	263,391.20	257,709.60	פסגה	777
1,911.56 ₪	46.71	4,092.40	72,534.00	68,441.60	גבע	778
1,085.74 ₪	32.13	3,379.20	137,339.60	133,960.40	שפל	779

סה"כ לדירה:

שיא ביקוש	סה"כ	שפל	גבע	פסגה	
100.55	41,768.40	12,106.00	11,566.40	18,096.00	סה"כ צריכה
	27,880.53 ₪	3,889.66 ₪	5,402.67 ₪	18,588.21 ₪	סה"כ לתשלום

200.95 ₪	תשלום קבוע	
88.61 ₪	תשלום עבור גודל חיבור בKVA (3x800)	
28,170.09 ₪	סה"כ לתשלום	לא כולל מע"מ

התפלגות חיוב בש"ח לפי תע"ז



הסטוריית צריכה בקוט"ש





03/09/20 תאריך הפקה:
 31/08/20 תאריך קריאה נוכחית:
 01/08/20 תאריך קריאה קודמת:

שם דייר: בניין אלון צפון (עבודות) קומה 1 - חדש
שם אתר: פארק עוגן פ"ת

לקוח/ה נכבד/ה, אנו מתכבדים להגיש את חישוב צריכת החשמל לתקופה 01/08/20 - 31/08/20:

פרטנר 1 - (3x400)16226538 - P1

סוג תעריף	סוג צריכה	קריאה קודמת	קריאה נוכחית	סה"כ צריכה בקוט"ש	מחיר לקוט"ש בא"ג	סה"כ לתשלום
פרטי חשבון עבור תאריכים:						
777	פסגה	01/08/20	31/08/20	0.00	102.72	0.00 ₪
778	גבע	9,120.00	9,120.00	0.00	46.71	0.00 ₪
779	שפל	32,216.80	32,216.80	0.00	32.13	0.00 ₪

פרטנר 2 - (3x400)16226538 - P2

סוג תעריף	סוג צריכה	קריאה קודמת	קריאה נוכחית	סה"כ צריכה בקוט"ש	מחיר לקוט"ש בא"ג	סה"כ לתשלום
פרטי חשבון עבור תאריכים:						
777	פסגה	01/08/20	31/08/20	0.00	102.72	0.00 ₪
778	גבע	1,207.20	1,207.20	0.00	46.71	0.00 ₪
779	שפל	3,012.80	3,012.80	0.00	32.13	0.00 ₪

סה"כ לדייר:

פסגה	גבע	שפל	סה"כ	שיא ביקוש
0.00	0.00	0.00	0.00	
0.00 ₪	0.00 ₪	0.00 ₪	0.00 ₪	

סה"כ צריכה

סה"כ לתשלום

200.95 ₪	תשלום קבוע	
88.61 ₪	תשלום עבור גודל חיבור בKVA (3x800)	
289.56 ₪	סה"כ לתשלום	לא כולל מע"מ



03/09/20 תאריך הפקדה:
 31/08/20 תאריך קריאה נוכחית:
 01/08/20 תאריך קריאה קודמת:

שם דייר: הוט חדר גג 1
 שם אתר: פארק עוגן פ"ת

לקוח/ה נכבד/ה, אנו מתכבדים להגיש את חישוב צריכת החשמל לתקופה 01/08/20 - 31/08/20:

הוט חדר גג 1 - 7 - 16226560(3x25)

סה"כ לתשלום	מחיר לקוט"ש בא"ג	סה"כ צריכה בקוט"ש	קריאה נוכחית	קריאה קודמת	סוג צריכה	סוג תעריף
			31/08/20	01/08/20		פרטי חשבון עבור תאריכים:
₪ 687.71	102.72	669.50	18,527.45	17,857.95	פסגה	777
₪ 289.53	46.71	619.85	10,104.25	9,484.40	גבע	778
₪ 546.31	32.13	1,700.30	30,721.60	29,021.30	שפל	779

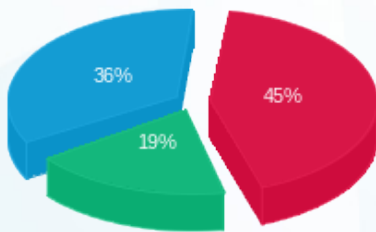
סה"כ לדייר:

שיא ביקוש	סה"כ	שפל	גבע	פסגה
5.22	2,989.65	1,700.30	619.85	669.50
	₪ 1,523.55	₪ 546.31	₪ 289.53	₪ 687.71

סה"כ צריכה
 סה"כ לתשלום

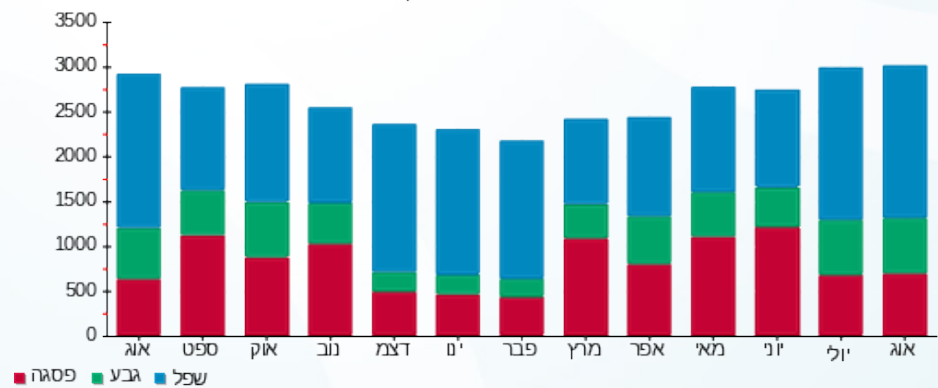
₪ 200.95	תשלום קבוע	
₪ 2.77	תשלום עבור גודל חיבור בKVA (3x25)	
₪ 1,727.27	סה"כ לתשלום	לא כולל מע"מ

התפלגות חיוב בש"ח לפי תעו"ז



■ פסגה (₪ 687.71)
 ■ גבע (₪ 289.53)
 ■ שפל (₪ 546.31)

הסטוריית צריכה בקוט"ש





03/09/20 תאריך הפקדה:
 31/08/20 תאריך קריאה נוכחית:
 01/08/20 תאריך קריאה קודמת:

שם דייר: הוט חדר גג 2
 שם אתר: פארק עוגן פ"ת

לקוח/ה נכבד/ה, אנו מתכבדים להגיש את חישוב צריכת החשמל לתקופה 01/08/20 - 31/08/20:

הוט חדר גג 2 - 6 - 16226560(3x25)

סה"כ לתשלום	מחיר לקוט"ש בא"ג	סה"כ צריכה בקוט"ש	קריאה נוכחית	קריאה קודמת	סוג צריכה	סוג תעריף
			31/08/20	01/08/20		פרטי חשבון עבור תאריכים:
0.00 ₪	102.72	0.00	0.00	0.00	פסגה	777
0.00 ₪	46.71	0.00	0.00	0.00	גבע	778
0.00 ₪	32.13	0.00	0.75	0.75	שפל	779

סה"כ לדייר:

שיא ביקוש	סה"כ	שפל	גבע	פסגה
	0.00	0.00	0.00	0.00
	0.00 ₪	0.00 ₪	0.00 ₪	0.00 ₪

סה"כ צריכה
 סה"כ לתשלום

200.95 ₪	תשלום קבוע	
2.77 ₪	תשלום עבור גודל חיבור בKVA (3x25)	
203.72 ₪	סה"כ לתשלום	לא כולל מע"מ





03/09/20 תאריך הפקדה:
 31/08/20 תאריך קריאה נוכחית:
 01/08/20 תאריך קריאה קודמת:

שם דייר: הוט מנעולים וצלחות
 שם אתר: פארק עוגן פ"ת

לקוח/ה נכבד/ה, אנו מתכבדים להגיש את חישוב צריכת החשמל לתקופה 01/08/20 - 31/08/20:

הוט מנעולים וצלחות - 8 - 16226560(3x16)

סוג תעריף	סוג צריכה	קריאה קודמת	קריאה נוכחית	סה"כ צריכה בקוט"ש	מחיר לקוט"ש בא"ג	סה"כ לתשלום
פרטי חשבון עבור תאריכים:						
777	פסגה	01/08/20	31/08/20	16.25	102.72	16.69 ₪
778	גבע	354.10	370.15	16.05	46.71	7.50 ₪
779	שפל	1,160.45	1,205.90	45.45	32.13	14.60 ₪

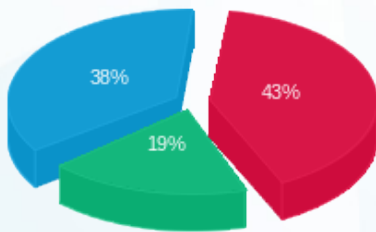
סה"כ לדייר:

פסגה	גבע	שפל	סה"כ	שיא ביקוש
16.25	16.05	45.45	77.75	0.11
16.69 ₪	7.50 ₪	14.60 ₪	38.79 ₪	

סה"כ צריכה
 סה"כ לתשלום

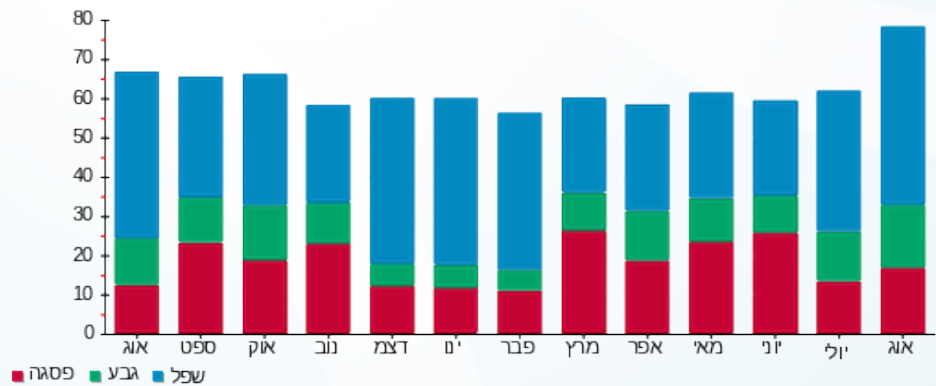
200.95 ₪	תשלום קבוע	
1.77 ₪	תשלום עבור גודל חיבור בKVA (3x16)	
241.51 ₪	סה"כ לתשלום	לא כולל מע"מ

התפלגות חיוב בש"ח לפי תעו"ז



פסגה (16.69 ₪) ■
 גבע (7.50 ₪) ■
 שפל (14.60 ₪) ■

הסטוריית צריכה בקוט"ש



פסגה ■ גבע ■ שפל



03/09/20 תאריך הפקה:
 31/08/20 תאריך קריאה נוכחית:
 01/08/20 תאריך קריאה קודמת:

שם דייר: הוט ערוצי זהב בניין אלון - חדש
 שם אתר: פארק עוגן פ"ת

לקוח/ה נכבד/ה, אנו מתכבדים להגיש את חישוב צריכת החשמל לתקופה 01/08/20 - 31/08/20:

הוט - 10 - (3x25)16226538

סוג תעריף	סוג צריכה	קריאה קודמת	קריאה נוכחית	סה"כ צריכה בקוט"ש	מחיר לקוט"ש בא"ג	סה"כ לתשלום
פרטי חשבון עבור תאריכים:						
777	פסגה	01/08/20	31/08/20	0.00	102.72	0.00 ₪
778	גבע	3,450.75	3,450.75	0.00	46.71	0.00 ₪
779	שפל	10,214.85	10,214.85	0.00	32.13	0.00 ₪

הוט 14 - (3x25)16226538 - P42

סוג תעריף	סוג צריכה	קריאה קודמת	קריאה נוכחית	סה"כ צריכה בקוט"ש	מחיר לקוט"ש בא"ג	סה"כ לתשלום
פרטי חשבון עבור תאריכים:						
777	פסגה	01/08/20	31/08/20	0.00	102.72	0.00 ₪
778	גבע	0.00	0.00	0.00	46.71	0.00 ₪
779	שפל	0.30	0.30	0.00	32.13	0.00 ₪

הוט 1 - (0x0)18017349 - P43

סוג תעריף	סוג צריכה	קריאה קודמת	קריאה נוכחית	סה"כ צריכה בקוט"ש	מחיר לקוט"ש בא"ג	סה"כ לתשלום
פרטי חשבון עבור תאריכים:						
777	פסגה	01/08/20	31/08/20	0.00	102.72	0.00 ₪
778	גבע	0.00	0.00	0.00	46.71	0.00 ₪
779	שפל	0.00	0.00	0.00	32.13	0.00 ₪

הוט ארון - 4 - (0x0)18017349

סוג תעריף	סוג צריכה	קריאה קודמת	קריאה נוכחית	סה"כ צריכה בקוט"ש	מחיר לקוט"ש בא"ג	סה"כ לתשלום
פרטי חשבון עבור תאריכים:						
777	פסגה	01/08/20	31/08/20	28.70	102.72	0.00 ₪
778	גבע	40.90	40.90	0.00	46.71	0.00 ₪
779	שפל	133.35	133.35	0.00	32.13	0.00 ₪

סה"כ לדיר:

פסגה	גבע	שפל	סה"כ	שיא ביקוש
------	-----	-----	------	-----------



סה"כ לדירה:

פסגה	גבע	שפל	סה"כ	שיא ביקוש
0.00	0.00	0.00	0.00	
0.00 ₪	0.00 ₪	0.00 ₪	0.00 ₪	

סה"כ צריכה

סה"כ לתשלום

200.95 ₪	תשלום קבוע	
5.54 ₪	תשלום עבור גודל חיבור בKVA (3x50)	
206.49 ₪	סה"כ לתשלום	לא כולל מע"מ





03/09/20

תאריך הפקה:

שם דייר: הוצאה לפועל ב.חיוני

31/08/20

תאריך קריאה נוכחית:

שם אתר: פארק עוגן פ"ת

01/08/20

תאריך קריאה קודמת:

לקוח/ה נכבד/ה, אנו מתכבדים להגיש את חישוב צריכת החשמל לתקופה 01/08/20 - 31/08/20:

הוצאה לפועל ב.חיוני - 6 - 81011515(3x630)

סוג תעריף	סוג צריכה	קריאה קודמת	קריאה נוכחית	סה"כ צריכה בקוט"ש	מחיר לקוט"ש בא"ג	סה"כ לתשלום
פרטי חשבון עבור תאריכים:						
		01/08/20	31/08/20			
777	פסגה	104,783.52	106,799.68	2,016.16	102.72	2,071.00 ₪
778	גבע	56,851.36	58,741.24	1,889.88	46.71	882.76 ₪
779	שפל	173,760.72	178,944.42	5,183.70	32.13	1,665.52 ₪

סה"כ לדייר:

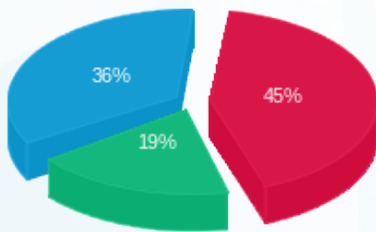
פסגה	גבע	שפל	סה"כ	שיא ביקוש
2,016.16	1,889.88	5,183.70	9,089.74	
2,071.00 ₪	882.76 ₪	1,665.52 ₪	4,619.28 ₪	

סה"כ צריכה

סה"כ לתשלום

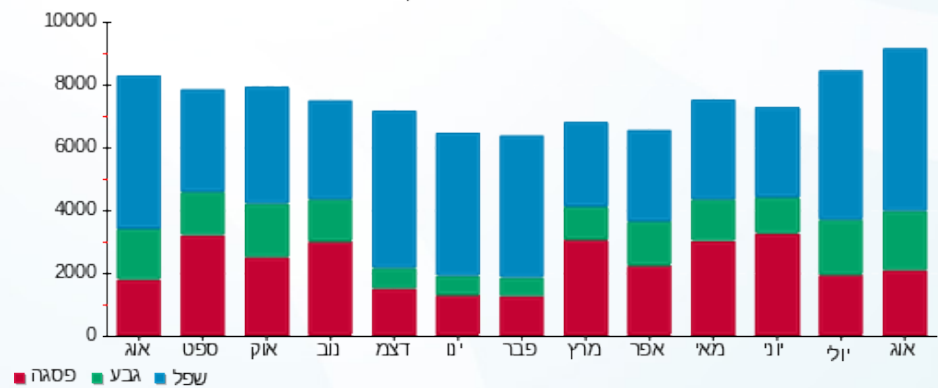
200.95 ₪	תשלום קבוע	
69.78 ₪	תשלום עבור גודל חיבור בKVA (3x630)	
4,890.01 ₪	סה"כ לתשלום	לא כולל מע"מ

התפלגות חיוב בש"ח לפי תעו"ז



- פסגה (2,071.00 ₪) - 45%
- גבע (882.76 ₪) - 19%
- שפל (1,665.52 ₪) - 36%

הסטוריית צריכה בקוט"ש





03/09/20 תאריך הפקדה:
 31/08/20 תאריך קריאה נוכחית:
 01/08/20 תאריך קריאה קודמת:

שם דייר: הוצאה לפועל חיוני
 שם אתר: פארק עוגן פ"ת

לקוח/ה נכבד/ה, אנו מתכבדים להגיש את חישוב צריכת החשמל לתקופה 01/08/20 - 31/08/20:

הוצאה לפועל חיוני - 4 - 81016948 (3x100)

סוג תעריף	סוג צריכה	קריאה קודמת	קריאה נוכחית	סה"כ צריכה בקוט"ש	מחיר לקוט"ש בא"ג	סה"כ לתשלום
		01/08/20	31/08/20			
777	פסגה	75,355.41	76,120.33	764.92	102.72	785.73 ₪
778	גבע	15,374.16	15,849.84	475.68	46.71	222.19 ₪
779	שפל	33,759.73	34,034.50	274.77	32.13	88.28 ₪

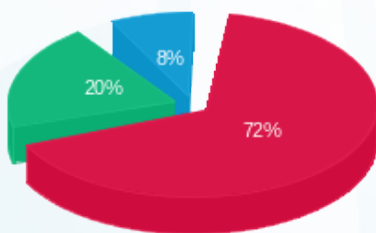
סה"כ לדייר:

פסגה	גבע	שפל	סה"כ	שיא ביקוש
764.92	475.68	274.77	1,515.37	
785.73 ₪	222.19 ₪	88.28 ₪	1,096.20 ₪	

סה"כ צריכה
 סה"כ לתשלום

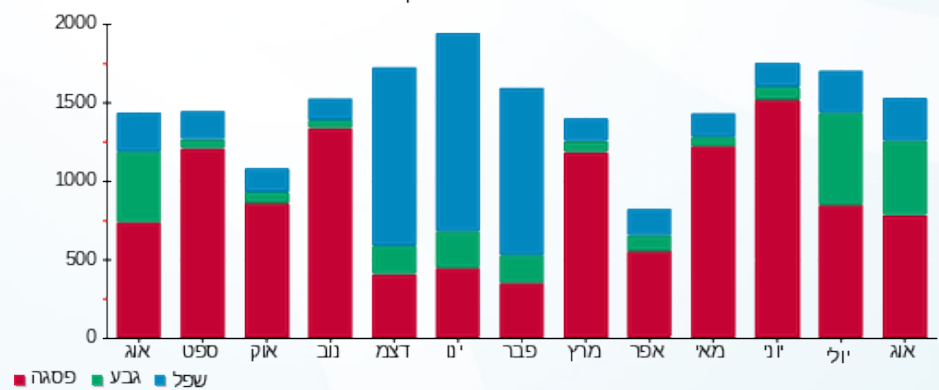
200.95 ₪	תשלום קבוע	
11.08 ₪	תשלום עבור גודל חיבור בKVA (3x100)	
1,308.23 ₪	סה"כ לתשלום	לא כולל מע"מ

התפלגות חיוב בש"ח לפי תעו"ז



■ פסגה (785.73 ₪)
 ■ גבע (222.19 ₪)
 ■ שפל (88.28 ₪)

הסטוריית צריכה בקוט"ש





03/09/20 תאריך הפקה:
 31/08/20 תאריך קריאה נוכחית:
 01/08/20 תאריך קריאה קודמת:

שם דייר: החומסיה
 שם אתר: פארק עוגן פ"ת

לקוח/ה נכבד/ה, אנו מתכבדים להגיש את חישוב צריכת החשמל לתקופה 01/08/20 - 31/08/20:

החומסיה - 7 - 81016886 (3x63)

סוג תעריף	סוג צריכה	קריאה קודמת	קריאה נוכחית	סה"כ צריכה בקוט"ש	מחיר לקוט"ש בא"ג	סה"כ לתשלום
פרטי חשבון עבור תאריכים:						
777	פסגה	01/08/20	31/08/20	494.73	102.72	508.19 ₪
778	גבע	35,733.14	35,958.07	224.93	46.71	105.06 ₪
779	שפל	95,749.40	96,141.84	392.45	32.13	126.09 ₪

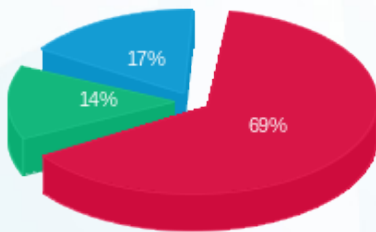
סה"כ לדייר:

פסגה	גבע	שפל	סה"כ	שיא ביקוש
494.73	224.93	392.45	1,112.10	
508.19 ₪	105.06 ₪	126.09 ₪	739.34 ₪	

סה"כ צריכה
 סה"כ לתשלום

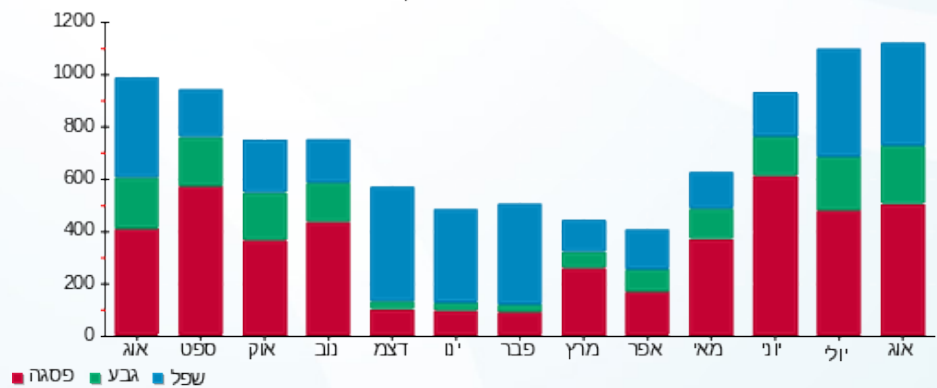
200.95 ₪	תשלום קבוע	
6.98 ₪	תשלום עבור גודל חיבור בKVA (3x63)	
947.27 ₪	סה"כ לתשלום	לא כולל מע"מ

התפלגות חיוב בש"ח לפי תע"ז



■ פסגה (508.19 ₪)
 ■ גבע (105.06 ₪)
 ■ שפל (126.09 ₪)

הסטוריית צריכה בקוט"ש





03/09/20 תאריך הפקה:
 31/08/20 תאריך קריאה נוכחית:
 01/08/20 תאריך קריאה קודמת:

שם דייר: חברת ביטוח יקב ב.חיוני
 שם אתר: פארק עוגן פ"ת

לקוח/ה נכבד/ה, אנו מתכבדים להגיש את חישוב צריכת החשמל לתקופה 01/08/20 - 31/08/20:

חברת ביטוח יקב ב.חיוני - 2 - 81018576 (3x63)

סה"כ לתשלום	מחיר לקוט"ש בא"ג	סה"כ צריכה בקוט"ש	קריאה נוכחית	קריאה קודמת	סוג צריכה	סוג תעריף
			31/08/20	01/08/20	פרטי חשבון עבור תאריכים:	
1,138.96 ₪	102.72	1,108.80	53,779.45	52,670.65	פסגה	777
264.35 ₪	46.71	565.93	17,279.40	16,713.47	גבע	778
253.55 ₪	32.13	789.13	47,881.36	47,092.22	שפל	779

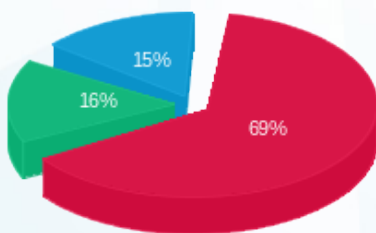
סה"כ לדייר:

שיא ביקוש	סה"כ	שפל	גבע	פסגה
	2,463.87	789.13	565.93	1,108.80
	1,656.86 ₪	253.55 ₪	264.35 ₪	1,138.96 ₪

סה"כ צריכה
 סה"כ לתשלום

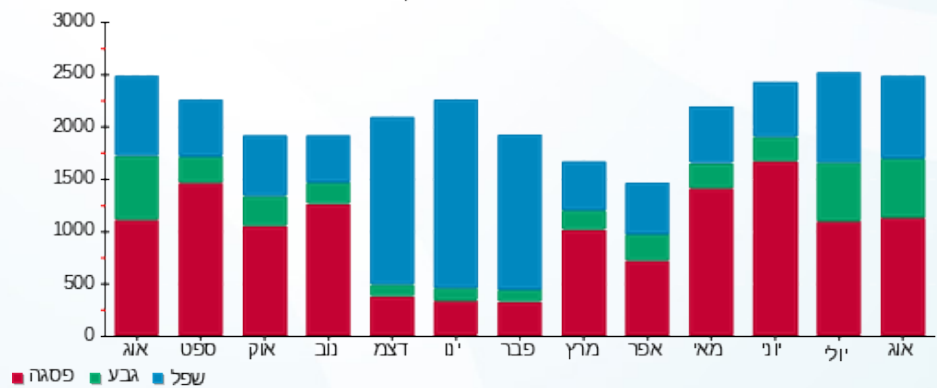
200.95 ₪	תשלום קבוע	
6.98 ₪	תשלום עבור גודל חיבור ב KVA (3x63)	
1,864.78 ₪	סה"כ לתשלום	לא כולל מע"מ

התפלגות חיוב בש"ח לפי תעו"ז



■ פסגה (1,138.96 ₪)
 ■ גבע (264.35 ₪)
 ■ שפל (253.55 ₪)

הסטוריית צריכה בקוט"ש





03/09/20 תאריך הפקדה:
 31/08/20 תאריך קריאה נוכחית:
 01/08/20 תאריך קריאה קודמת:

שם דייר: חניון ב.חיוני
 שם אתר: פארק עוגן פ"ת

לקוח/ה נכבד/ה, אנו מתכבדים להגיש את חישוב צריכת החשמל לתקופה 01/08/20 - 31/08/20:

חניון ב.חיוני - 1 - 81016886(3x250)

סוג תעריף	סוג צריכה	קריאה קודמת	קריאה נוכחית	סה"כ צריכה בקוט"ש	מחיר לקוט"ש בא"ג	סה"כ לתשלום
		01/08/20	31/08/20	פרטי חשבון עבור תאריכים:		
777	פסגה	553,206.73	561,089.23	7,882.50	102.72	8,096.90 ₪
778	גבע	242,213.38	247,997.51	5,784.13	46.71	2,701.77 ₪
779	שפל	600,821.88	608,605.82	7,783.95	32.13	2,500.98 ₪

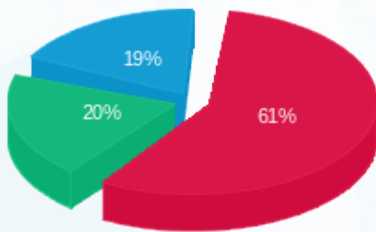
סה"כ לדייר:

פסגה	גבע	שפל	סה"כ	שיא ביקוש
7,882.50	5,784.13	7,783.95	21,450.58	
8,096.90 ₪	2,701.77 ₪	2,500.98 ₪	13,299.65 ₪	

סה"כ צריכה
 סה"כ לתשלום

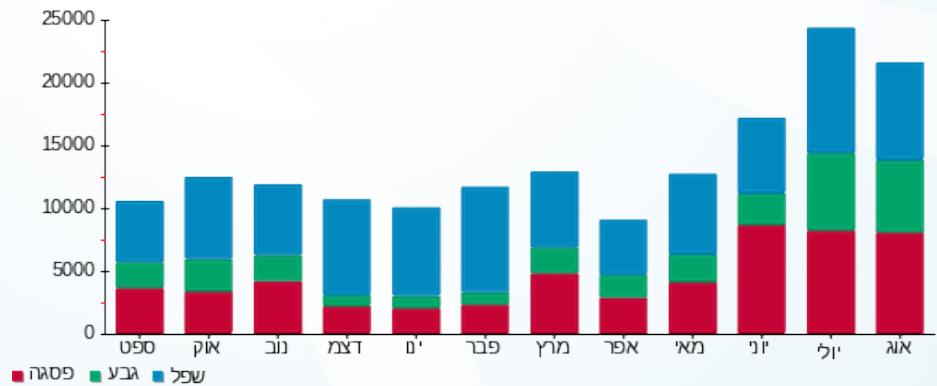
200.95 ₪	תשלום קבוע	
27.69 ₪	תשלום עבור גודל חיבור בKVA (3x250)	
13,528.29 ₪	סה"כ לתשלום	לא כולל מע"מ

התפלגות חיוב בש"ח לפי תע"ז



■ פסגה (8,096.90 ₪)
 ■ גבע (2,701.77 ₪)
 ■ שפל (2,500.98 ₪)

הסטוריית צריכה בקוט"ש



03/09/20 תאריך הפקה:
 31/08/20 תאריך קריאה נוכחית:
 01/08/20 תאריך קריאה קודמת:

שם דייר: חניון חיוני
 שם אתר: פארק עוגן פ"ת

לקוח/ה נכבד/ה, אנו מתכבדים להגיש את חישוב צריכת החשמל לתקופה 01/08/20 - 31/08/20:

חניון חיוני - 1 - 81026189 (3x100)

סה"כ לתשלום	מחיר לקוט"ש בא"ג	סה"כ צריכה בקוט"ש	קריאה נוכחית	קריאה קודמת	סוג צריכה	סוג תעריף
			31/08/20	01/08/20	פרטי חשבון עבור תאריכים:	
₪ 412.02	102.72	401.11	6,342.58	5,941.47	פסגה	777
₪ 172.66	46.71	369.64	3,389.56	3,019.91	גבע	778
₪ 344.90	32.13	1,073.46	10,625.61	9,552.15	שפל	779

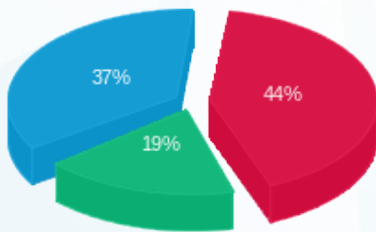
סה"כ לדייר:

שיא ביקוש	סה"כ	שפל	גבע	פסגה
4.67	1,844.21	1,073.46	369.64	401.11
	₪ 929.58	₪ 344.90	₪ 172.66	₪ 412.02

סה"כ צריכה
 סה"כ לתשלום

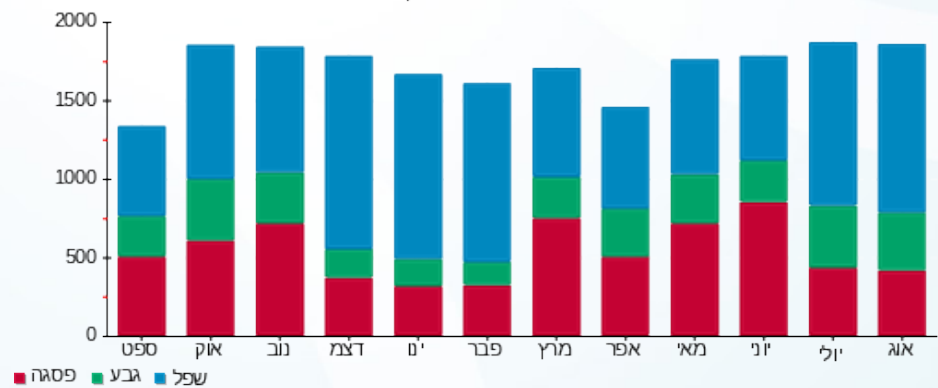
₪ 200.95	תשלום קבוע	
₪ 11.08	תשלום עבור גודל חיבור בKVA (3x100)	
₪ 1,141.61	סה"כ לתשלום	לא כולל מע"מ

התפלגות חיוב בש"ח לפי תע"ז



■ פסגה (₪ 412.02)
 ■ גבע (₪ 172.66)
 ■ שפל (₪ 344.90)

הסטוריית צריכה בקוט"ש





03/09/20

תאריך הפקדה:

שם דייר: מחסני תאורה
שם אתר: פארק עוגן פ"ת

31/08/20

תאריך קריאה נוכחית:

01/08/20

תאריך קריאה קודמת:

לקוח/ה נכבד/ה, אנו מתכבדים להגיש את חישוב צריכת החשמל לתקופה 01/08/20 - 31/08/20:

מחסני תאורה - 1 - 21110367(3x250)

סוג תעריף	סוג צריכה	קריאה קודמת	קריאה נוכחית	סה"כ צריכה בקוט"ש	מחיר לקוט"ש בא"ג	סה"כ לתשלום
פרטי חשבון עבור תאריכים:						
777	פסגה	01/08/20	31/08/20	5,904.50	102.72	6,065.10 ₪
778	גבע	4,242.00	8,022.80	3,780.80	46.71	1,766.01 ₪
779	שפל	2,034.30	4,035.80	2,001.50	32.13	643.08 ₪

סה"כ לדייר:

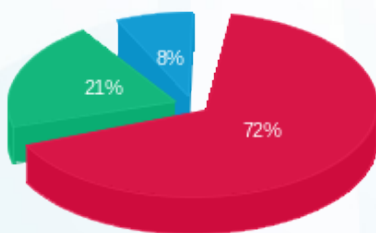
פסגה	גבע	שפל	סה"כ	שיא ביקוש
5,904.50	3,780.80	2,001.50	11,686.80	0.93
6,065.10 ₪	1,766.01 ₪	643.08 ₪	8,474.20 ₪	

סה"כ צריכה

סה"כ לתשלום

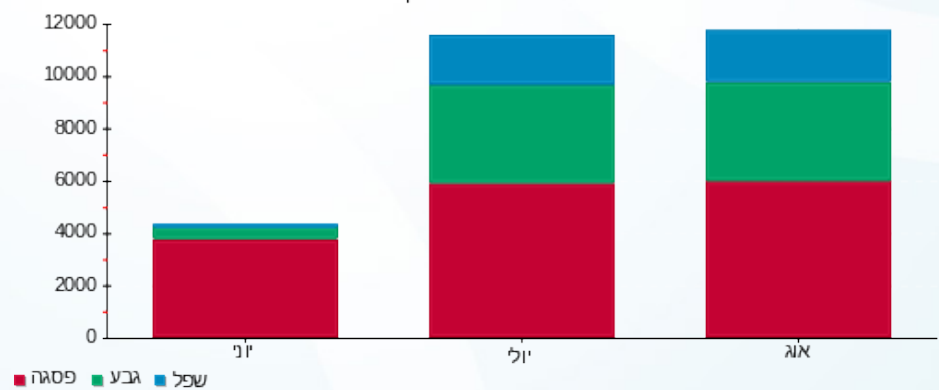
200.95 ₪	תשלום קבוע	
27.69 ₪	תשלום עבור גודל חיבור בKVA (3x250)	
8,702.84 ₪	סה"כ לתשלום	לא כולל מע"מ

התפלגות חיוב בש"ח לפי תעו"ז



- פסגה (6,065.10 ₪) 72%
- גבע (1,766.01 ₪) 21%
- שפל (643.08 ₪) 8%

הסטוריית צריכה בקוט"ש



- פסגה
- גבע
- שפל





03/09/20 תאריך הפקדה:
 31/08/20 תאריך קריאה נוכחית:
 01/08/20 תאריך קריאה קודמת:

שם דייר: מחסנים רותם
 שם אתר: פארק עוגן פ"ת

לקוח/ה נכבד/ה, אנו מתכבדים להגיש את חישוב צריכת החשמל לתקופה 01/08/20 - 31/08/20:

מחסנים רותם - 11 - 16226538(0x0)

סוג תעריף	סוג צריכה	קריאה קודמת	קריאה נוכחית	סה"כ צריכה בקוט"ש	מחיר לקוט"ש בא"ג	סה"כ לתשלום
			01/08/20	31/08/20	פרטי חשבון עבור תאריכים:	
777	פסגה	144,044.70	148,751.90	4,707.20	102.72	4,835.24 ₪
778	גבע	22,454.10	24,536.20	2,082.10	46.71	972.55 ₪
779	שפל	51,337.80	52,303.70	965.90	32.13	310.34 ₪

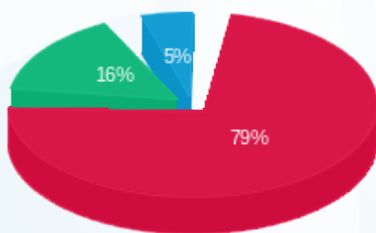
סה"כ לדייר:

פסגה	גבע	שפל	סה"כ	שיא ביקוש
4,707.20	2,082.10	965.90	7,755.20	45.86
4,835.24 ₪	972.55 ₪	310.34 ₪	6,118.13 ₪	

סה"כ צריכה
 סה"כ לתשלום

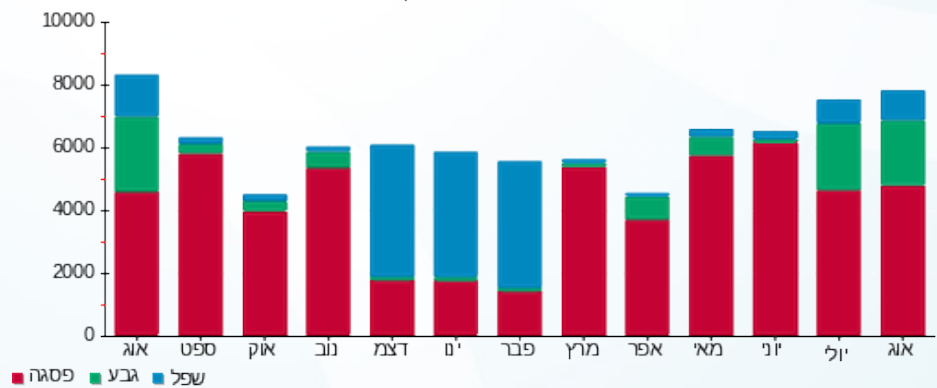
200.95 ₪	תשלום קבוע	
0.00 ₪	תשלום עבור גודל חיבור בKVA (0x0)	
6,319.08 ₪	סה"כ לתשלום	לא כולל מע"מ

התפלגות חיוב בש"ח לפי תעו"ז



■ פסגה (₪ 4,835.24)
 ■ גבע (₪ 972.55)
 ■ שפל (₪ 310.34)

הסטוריית צריכה בקוט"ש



03/09/20 תאריך הפקה:
 31/08/20 תאריך קריאה נוכחית:
 01/08/20 תאריך קריאה קודמת:

שם דייר: מילגם
 שם אתר: פארק עוגן פ"ת

לקוח/ה נכבד/ה, אנו מתכבדים להגיש את חישוב צריכת החשמל לתקופה 01/08/20 - 31/08/20:

מילגם - 6 - 81017045(3x100)

סוג תעריף	סוג צריכה	קריאה קודמת	קריאה נוכחית	סה"כ צריכה בקוט"ש	מחיר לקוט"ש בא"ג	סה"כ לתשלום
פרטי חשבון עבור תאריכים:						
777	פסגה	01/08/20	31/08/20	1,413.60	102.72	1,452.05 ₪
778	גבע	18,244.20	19,079.00	834.80	46.71	389.94 ₪
779	שפל	42,808.40	43,578.40	770.00	32.13	247.40 ₪

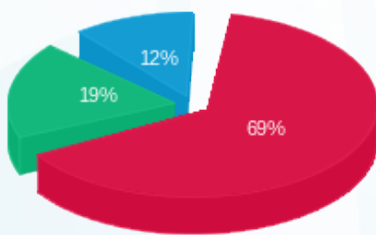
סה"כ לדייר:

פסגה	גבע	שפל	סה"כ	שיא ביקוש
1,413.60	834.80	770.00	3,018.40	13.60
1,452.05 ₪	389.94 ₪	247.40 ₪	2,089.39 ₪	

סה"כ צריכה
 סה"כ לתשלום

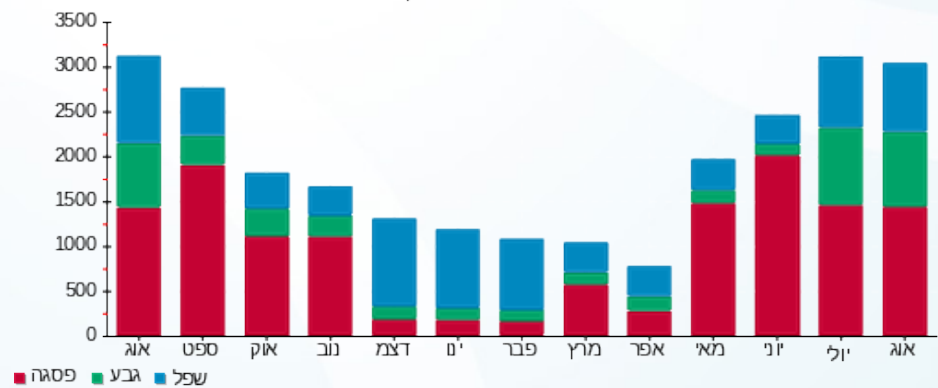
200.95 ₪	תשלום קבוע	
11.08 ₪	תשלום עבור גודל חיבור בKVA (3x100)	
2,301.41 ₪	סה"כ לתשלום	לא כולל מע"מ

התפלגות חיוב בש"ח לפי תע"ז



פסגה (1,452.05 ₪) 69%
 גבע (389.94 ₪) 19%
 שפל (247.40 ₪) 12%

הסטוריית צריכה בקוט"ש





03/09/20

תאריך הפקדה:

שם דייר: מכון כושר רני רובין

31/08/20

תאריך קריאה נוכחית:

שם אתר: פארק עוגן פ"ת

01/08/20

תאריך קריאה קודמת:

לקוח/ה נכבד/ה, אנו מתכבדים להגיש את חישוב צריכת החשמל לתקופה 01/08/20 - 31/08/20:

מכון כושר רני רובין - 7 - 81017045(3x80)

סוג תעריף	סוג צריכה	קריאה קודמת	קריאה נוכחית	סה"כ צריכה בקוט"ש	מחיר לקוט"ש בא"ג	סה"כ לתשלום
		01/08/20	31/08/20			
777	פסגה	108,625.40	109,483.20	857.80	102.72	881.13 ₪
778	גבע	41,428.00	42,188.20	760.20	46.71	355.09 ₪
779	שפל	42,777.20	43,151.00	373.80	32.13	120.10 ₪

סה"כ לדייר:

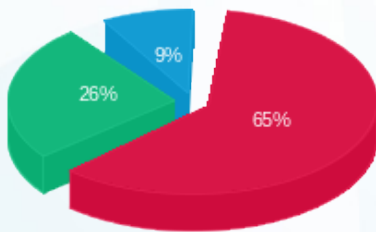
פסגה	גבע	שפל	סה"כ	שיא ביקוש
857.80	760.20	373.80	1,991.80	5.40
881.13 ₪	355.09 ₪	120.10 ₪	1,356.32 ₪	

סה"כ צריכה

סה"כ לתשלום

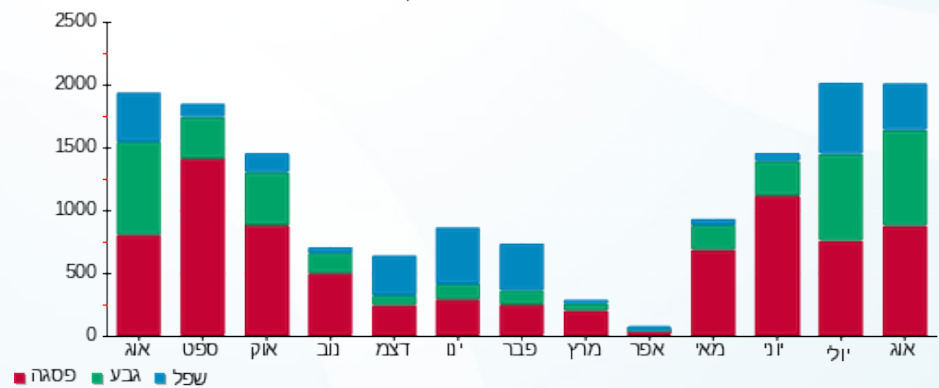
200.95 ₪	תשלום קבוע	
8.86 ₪	תשלום עבור גודל חיבור בKVA (3x80)	
1,566.13 ₪	סה"כ לתשלום	לא כולל מע"מ

התפלגות חיוב בש"ח לפי תעו"ז



- פסגה (881.13 ₪) - 65%
- גבע (355.09 ₪) - 26%
- שפל (120.10 ₪) - 9%

הסטוריית צריכה בקוט"ש



03/09/20 תאריך הפקדה:
 31/08/20 תאריך קריאה נוכחית:
 01/08/20 תאריך קריאה קודמת:

שם דייר: מל"מ
 שם אתר: פארק עוגן פ"ת

לקוח/ה נכבד/ה, אנו מתכבדים להגיש את חישוב צריכת החשמל לתקופה 01/08/20 - 31/08/20:

מל"מ - 5 - 81011515 (3x100)

סוג תעריף	סוג צריכה	קריאה קודמת	קריאה נוכחית	סה"כ צריכה בקוט"ש	מחיר לקוט"ש בא"ג	סה"כ לתשלום
פרטי חשבון עבור תאריכים:						
777	פסגה	01/08/20	31/08/20	175.27	102.72	180.04 ₪
778	גבע	4,497.02	4,647.00	149.98	46.71	70.06 ₪
779	שפל	16,715.73	17,060.70	344.97	32.13	110.84 ₪

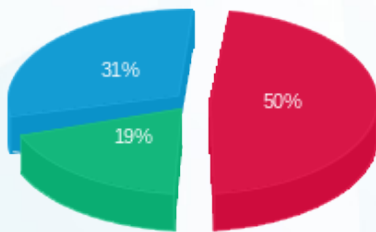
סה"כ לדייר:

פסגה	גבע	שפל	סה"כ	שיא ביקוש
175.27	149.98	344.97	670.23	
180.04 ₪	70.06 ₪	110.84 ₪	360.93 ₪	

סה"כ צריכה
 סה"כ לתשלום

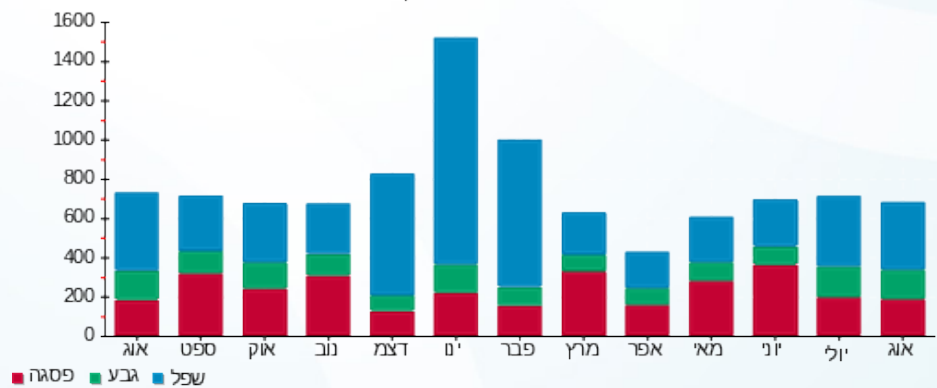
200.95 ₪	תשלום קבוע	
11.08 ₪	תשלום עבור גודל חיבור בKVA (3x100)	
572.96 ₪	סה"כ לתשלום	לא כולל מע"מ

התפלגות חיוב בש"ח לפי תע"ז



■ פסגה (180.04 ₪)
 ■ גבע (70.06 ₪)
 ■ שפל (110.84 ₪)

הסטוריית צריכה בקוט"ש



03/09/20 תאריך הפקה:
 31/08/20 תאריך קריאה נוכחית:
 01/08/20 תאריך קריאה קודמת:

שם דייר: מל"מ - בניין ברוש קומה 1
 שם אתר: פארק עוגן פ"ת

לקוח/ה נכבד/ה, אנו מתכבדים להגיש את חישוב צריכת החשמל לתקופה 01/08/20 - 31/08/20:

מל"מ - בניין ברוש קומה 1 - 2 - 81016948 (3x630)

סוג תעריף	סוג צריכה	קריאה קודמת	קריאה נוכחית	סה"כ צריכה בקוט"ש	מחיר לקוט"ש בא"ג	סה"כ לתשלום
פרטי חשבון עבור תאריכים:						
		01/08/20	31/08/20			
777	פסגה	8,843,385.89	8,849,125.48	5,739.59	102.72	5,895.71 ₪
778	גבע	256,141.93	261,048.03	4,906.10	46.71	2,291.64 ₪
779	שפל	656,083.98	667,089.77	11,005.78	32.13	3,536.16 ₪

סה"כ לדייר:

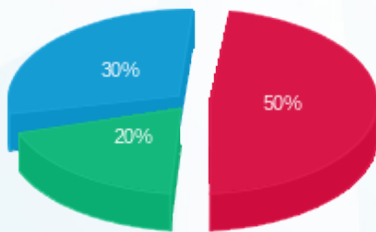
פסגה	גבע	שפל	סה"כ	שיא ביקוש
5,739.59	4,906.10	11,005.78	21,651.48	
5,895.71 ₪	2,291.64 ₪	3,536.16 ₪	11,723.51 ₪	

סה"כ צריכה

סה"כ לתשלום

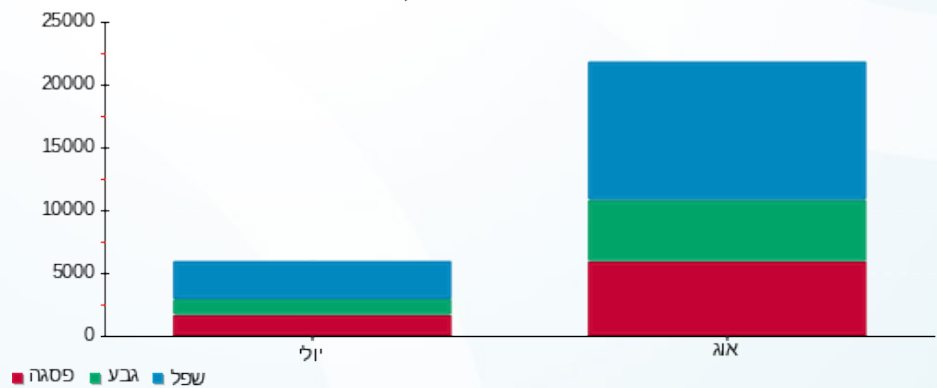
200.95 ₪	תשלום קבוע	
69.78 ₪	תשלום עבור גודל חיבור בKVA (3x630)	
11,994.24 ₪	סה"כ לתשלום	לא כולל מע"מ

התפלגות חיוב בש"ח לפי תע"ז



■ פסגה (5,895.71 ₪)
 ■ גבע (2,291.64 ₪)
 ■ שפל (3,536.16 ₪)

הסטוריית צריכה בקוט"ש





03/09/20 תאריך הפקה:
 31/08/20 תאריך קריאה נוכחית:
 01/08/20 תאריך קריאה קודמת:

שם דייר: מל"מ - לוח חדר שירותים בניין ברוש
 שם אתר: פארק עוגן פ"ת

לקוח/ה נכבד/ה, אנו מתכבדים להגיש את חישוב צריכת החשמל לתקופה 01/08/20 - 31/08/20:

מל"מ - לוח חדר שירותים בניין ברוש - 4 - 81011515 (3x80)

סוג תעריף	סוג צריכה	קריאה קודמת	קריאה נוכחית	סה"כ צריכה בקוט"ש	מחיר לקוט"ש בא"ג	סה"כ לתשלום
			31/08/20	01/08/20	פרטי חשבון עבור תאריכים:	
777	פסגה	49,317.71	50,192.42	874.71	102.72	898.50 ₪
778	גבע	25,521.03	26,378.07	857.04	46.71	400.33 ₪
779	שפל	81,916.49	84,316.68	2,400.19	32.13	771.18 ₪

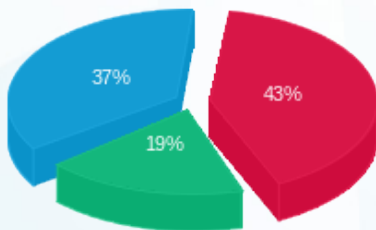
סה"כ לדייר:

פסגה	גבע	שפל	סה"כ	שיא ביקוש
874.71	857.04	2,400.19	4,131.94	
898.50 ₪	400.33 ₪	771.18 ₪	2,070.01 ₪	

סה"כ צריכה
 סה"כ לתשלום

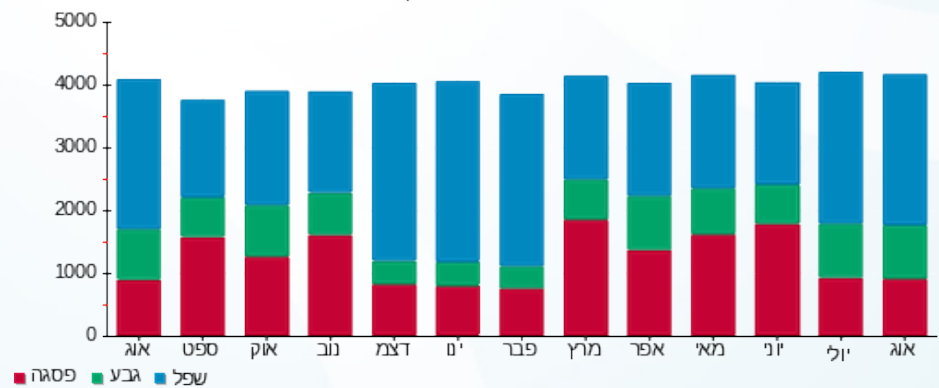
200.95 ₪	תשלום קבוע	
8.86 ₪	תשלום עבור גודל חיבור בKVA (3x80)	
2,279.82 ₪	סה"כ לתשלום	לא כולל מע"מ

התפלגות חיוב בש"ח לפי תעו"ז



פסגה (898.50 ₪) 43%
 גבע (400.33 ₪) 37%
 שפל (771.18 ₪) 19%

הסטוריית צריכה בקוט"ש





03/09/20

תאריך הפקה:

שם דייר: מל"מ - לוח חלוקה מל"מ בניין ברוש קומה ב'
שם אתר: פארק עוגן פ"ת

31/08/20

תאריך קריאה נוכחית:

01/08/20

תאריך קריאה קודמת:

לקוח/ה נכבד/ה, אנו מתכבדים להגיש את חישוב צריכת החשמל לתקופה 01/08/20 - 31/08/20:

מל"מ - לוח חלוקה ק.ב מל"מ בניין ברוש - 1 - 81016948(3x630)

סוג תעריף	סוג צריכה	קריאה קודמת	קריאה נוכחית	סה"כ צריכה בקוט"ש	מחיר לקוט"ש בא"ג	סה"כ לתשלום
		01/08/20	31/08/20			
777	פסגה	826,823.62	832,120.22	5,296.61	102.72	5,440.68 ₪
778	גבע	253,628.23	258,198.53	4,570.30	46.71	2,134.79 ₪
779	שפל	662,761.15	672,947.85	10,186.70	32.13	3,272.99 ₪

סה"כ לדייר:

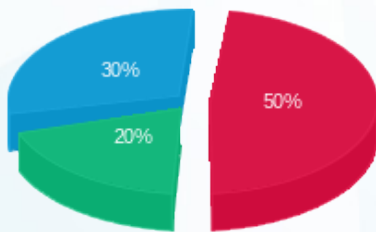
פסגה	גבע	שפל	סה"כ	שיא ביקוש
5,296.61	4,570.30	10,186.70	20,053.60	
5,440.68 ₪	2,134.79 ₪	3,272.99 ₪	10,848.45 ₪	

סה"כ צריכה

סה"כ לתשלום

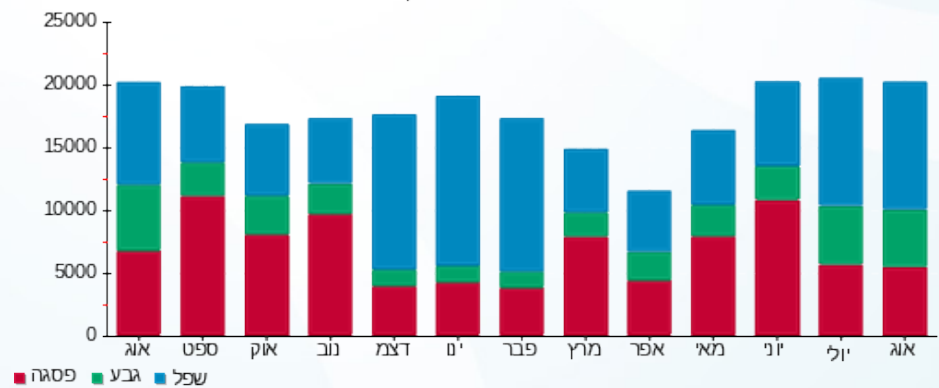
200.95 ₪	תשלום קבוע	
69.78 ₪	תשלום עבור גודל חיבור בKVA (3x630)	
11,119.17 ₪	סה"כ לתשלום	לא כולל מע"מ

התפלגות חיוב בש"ח לפי תעו"ז



■ פסגה (5,440.68 ₪)
■ גבע (2,134.79 ₪)
■ שפל (3,272.99 ₪)

הסטוריית צריכה בקוט"ש



03/09/20 תאריך הפקדה:
 31/08/20 תאריך קריאה נוכחית:
 01/08/20 תאריך קריאה קודמת:

שם דייר: מל"מ - לוח יטאות בגג בניין ברוש
שם אתר: פארק עוגן פ"ת

לקוח/ה נכבד/ה, אנו מתכבדים להגיש את חישוב צריכת החשמל לתקופה 01/08/20 - 31/08/20:

מל"מ - לוח יטאות בגג בניין ברוש - 3 - 81016948(3x40)

סוג תעריף	סוג צריכה	קריאה קודמת	קריאה נוכחית	סה"כ צריכה בקוט"ש	מחיר לקוט"ש בא"ג	סה"כ לתשלום
פרטי חשבון עבור תאריכים:						
777	פסגה	01/08/20	31/08/20	0.00	102.72	0.00 ₪
778	גבע	31,136.78	31,449.17	312.39	46.71	145.92 ₪
779	שפל	1,105,972.14	1,107,507.05	1,534.92	32.13	493.17 ₪

סה"כ לדיר:

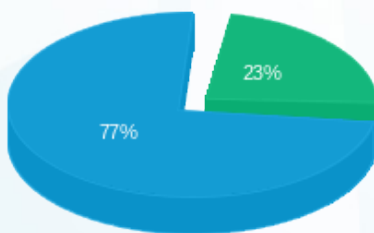
פסגה	גבע	שפל	סה"כ	שיא ביקוש
0.00	312.39	1,534.92	1,847.31	
0.00 ₪	145.92 ₪	493.17 ₪	639.09 ₪	

סה"כ צריכה

סה"כ לתשלום

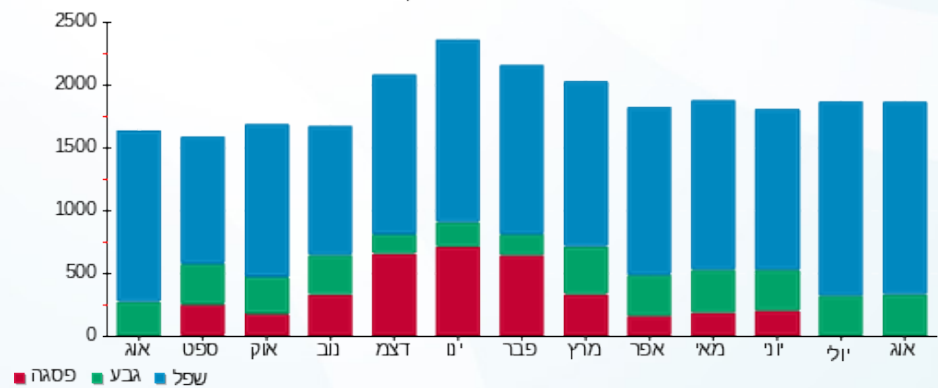
200.95 ₪	תשלום קבוע	
4.43 ₪	תשלום עבור גודל חיבור בKVA (3x40)	
844.47 ₪	סה"כ לתשלום	לא כולל מע"מ

התפלגות חיוב בש"ח לפי תעו"ז



■ פסגה (0.00 ₪)
 ■ גבע (145.92 ₪)
 ■ שפל (493.17 ₪)

הסטוריית צריכה בקוט"ש



03/09/20

תאריך הפקה:

שם דייר: מל"מ - מזגן 1 חדר מחשב בניין ברוש קומה א'
שם אתר: פארק עוגן פ"ת

31/08/20

תאריך קריאה נוכחית:

01/08/20

תאריך קריאה קודמת:

לקוח/ה נכבד/ה, אנו מתכבדים להגיש את חישוב צריכת החשמל לתקופה 01/08/20 - 31/08/20:

מל"מ - מזגן 1 חדר מחשב בניין ברוש קומה א' - 1 - 81011515(3x16)

סוג תעריף	סוג צריכה	קריאה קודמת	קריאה נוכחית	סה"כ צריכה בקוט"ש	מחיר לקוט"ש בא"ג	סה"כ לתשלום
פרטי חשבון עבור תאריכים:						
777	פסגה	01/08/20	31/08/20	196.81	102.72	202.17 ₪
778	גבע	3,349.99	3,529.33	179.34	46.71	83.77 ₪
779	שפל	9,504.45	10,022.02	517.56	32.13	166.29 ₪

סה"כ לדייר:

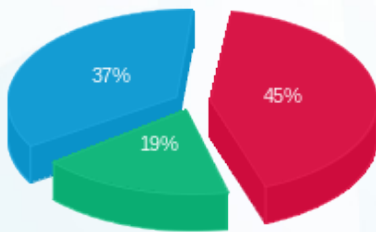
פסגה	גבע	שפל	סה"כ	שיא ביקוש
196.81	179.34	517.56	893.72	
202.17 ₪	83.77 ₪	166.29 ₪	452.23 ₪	

סה"כ צריכה

סה"כ לתשלום

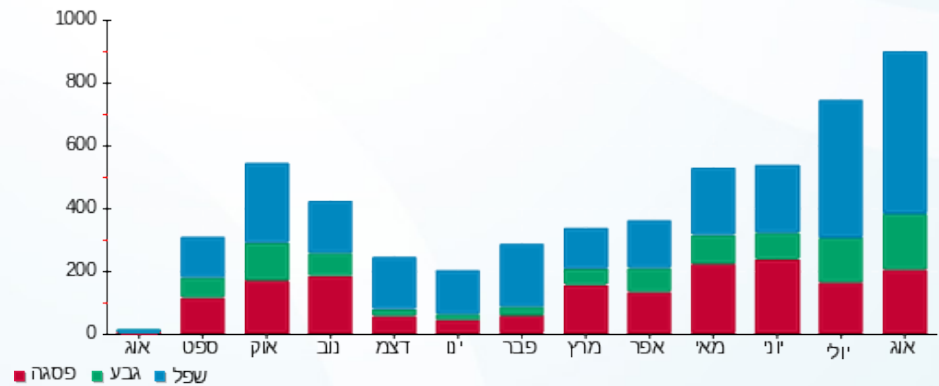
200.95 ₪	תשלום קבוע	
1.77 ₪	תשלום עבור גודל חיבור בKVA (3x16)	
654.95 ₪	סה"כ לתשלום	לא כולל מע"מ

התפלגות חיוב בש"ח לפי תעו"ז



- פסגה (202.17 ₪)
- גבע (83.77 ₪)
- שפל (166.29 ₪)

הסטוריית צריכה בקוט"ש





03/09/20

תאריך הפקדה:

שם דייר: מל"מ - מזגן 2 חדר מחשב בניין ברוש קומה א'
שם אתר: פארק עוגן פ"ת

31/08/20

תאריך קריאה נוכחית:

01/08/20

תאריך קריאה קודמת:

לקוח/ה נכבד/ה, אנו מתכבדים להגיש את חישוב צריכת החשמל לתקופה 01/08/20 - 31/08/20:

מל"מ - מזגן 2 חדר מחשב בניין ברוש קומה א' - 2 - 81011515 (3x16)

סוג תעריף	סוג צריכה	קריאה קודמת	קריאה נוכחית	סה"כ צריכה בקוט"ש	מחיר לקוט"ש בא"ג	סה"כ לתשלום
		01/08/20	31/08/20			
777	פסגה	7,116.72	7,268.93	152.21	102.72	156.35 ₪
778	גבע	3,791.37	3,931.58	140.20	46.71	65.49 ₪
779	שפל	10,427.94	10,836.22	408.28	32.13	131.18 ₪

סה"כ לדייר:

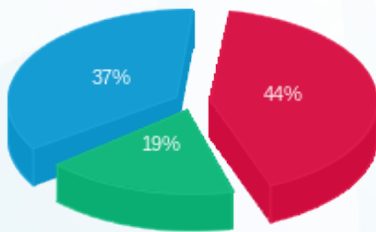
פסגה	גבע	שפל	סה"כ	שיא ביקוש
152.21	140.20	408.28	700.70	
156.35 ₪	65.49 ₪	131.18 ₪	353.02 ₪	

סה"כ צריכה

סה"כ לתשלום

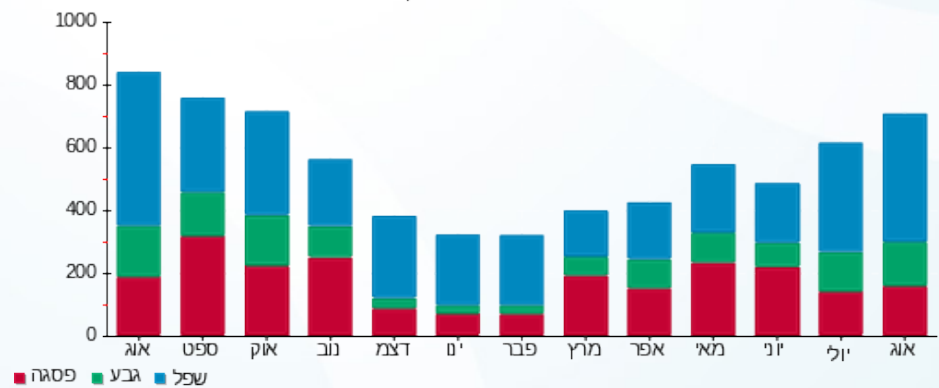
200.95 ₪	תשלום קבוע	
1.77 ₪	תשלום עבור גודל חיבור בKVA (3x16)	
555.74 ₪	סה"כ לתשלום	לא כולל מע"מ

התפלגות חיוב בש"ח לפי תעו"ז



- פסגה (156.35 ₪) 44%
- גבע (65.49 ₪) 19%
- שפל (131.18 ₪) 37%

הסטוריית צריכה בקוט"ש



- פסגה
- גבע
- שפל



03/09/20 תאריך הפקה:
 31/08/20 תאריך קריאה נוכחית:
 01/08/20 תאריך קריאה קודמת:

שם דייר: מל"מ - מזגן 2 חדר מחשב בניין ברוש קומה ב'
שם אתר: פארק עוגן פ"ת

לקוח/ה נכבד/ה, אנו מתכבדים להגיש את חישוב צריכת החשמל לתקופה 01/08/20 - 31/08/20:

מל"מ - מזגן 2 חדר מחשב בניין ברוש קומה ב' - 3 - 81011515(20x3)

סוג תעריף	סוג צריכה	קריאה קודמת	קריאה נוכחית	סה"כ צריכה בקוט"ש	מחיר לקוט"ש בא"ג	סה"כ לתשלום
פרטי חשבון עבור תאריכים:						
777	פסגה	01/08/20	31/08/20	46.61	102.72	47.87 ₪
778	גבע	2,019.37	2,066.73	47.36	46.71	22.12 ₪
779	שפל	6,666.59	6,815.95	149.37	32.13	47.99 ₪

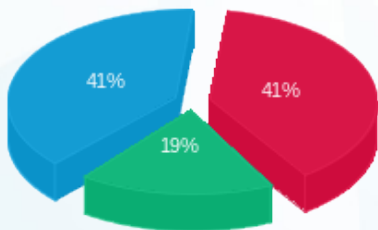
סה"כ לדייר:

פסגה	גבע	שפל	סה"כ	שיא ביקוש
46.61	47.36	149.37	243.33	
47.87 ₪	22.12 ₪	47.99 ₪	117.99 ₪	

סה"כ צריכה
סה"כ לתשלום

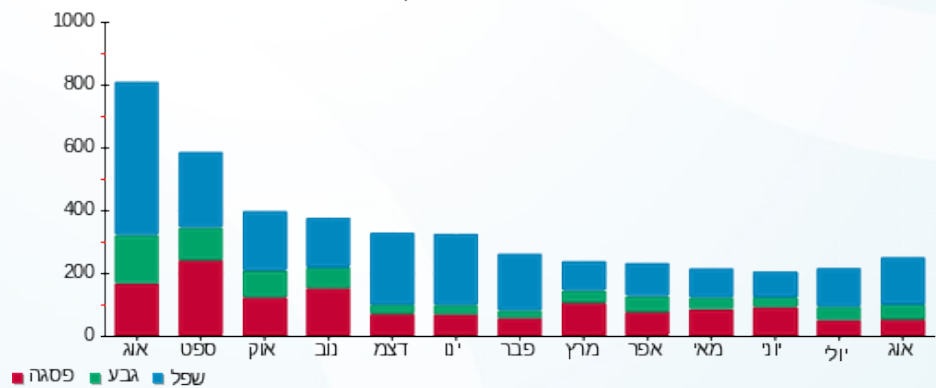
200.95 ₪	תשלום קבוע	
2.22 ₪	תשלום עבור גודל חיבור בKVA (20x3)	
321.15 ₪	סה"כ לתשלום	לא כולל מע"מ

התפלגות חיוב בש"ח לפי תעו"ז



■ פסגה (47.87 ₪)
 ■ גבע (22.12 ₪)
 ■ שפל (47.99 ₪)

הסטוריית צריכה בקוט"ש





03/09/20 תאריך הפקה:
 31/08/20 תאריך קריאה נוכחית:
 01/08/20 תאריך קריאה קודמת:

שם דייר: מל"מ לובי
 שם אתר: פארק עוגן פ"ת

לקוח/ה נכבד/ה, אנו מתכבדים להגיש את חישוב צריכת החשמל לתקופה 01/08/20 - 31/08/20:

מל"מ לובי - 7 - 81011515 (3x40)

סוג תעריף	סוג צריכה	קריאה קודמת	קריאה נוכחית	סה"כ צריכה בקוט"ש	מחיר לקוט"ש בא"ג	סה"כ לתשלום
פרטי חשבון עבור תאריכים:						
777	פסגה	01/08/20	31/08/20	394.24	102.72	404.96 ₪
778	גבע	14,707.83	15,100.78	392.94	46.71	183.54 ₪
779	שפל	48,234.58	49,337.25	1,102.67	32.13	354.29 ₪

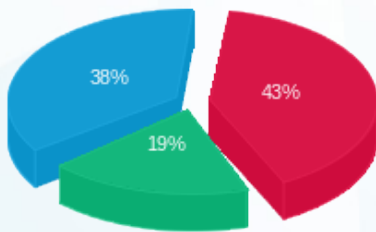
סה"כ לדייר:

פסגה	גבע	שפל	סה"כ	שיא ביקוש
394.24	392.94	1,102.67	1,889.85	
404.96 ₪	183.54 ₪	354.29 ₪	942.79 ₪	

סה"כ צריכה
 סה"כ לתשלום

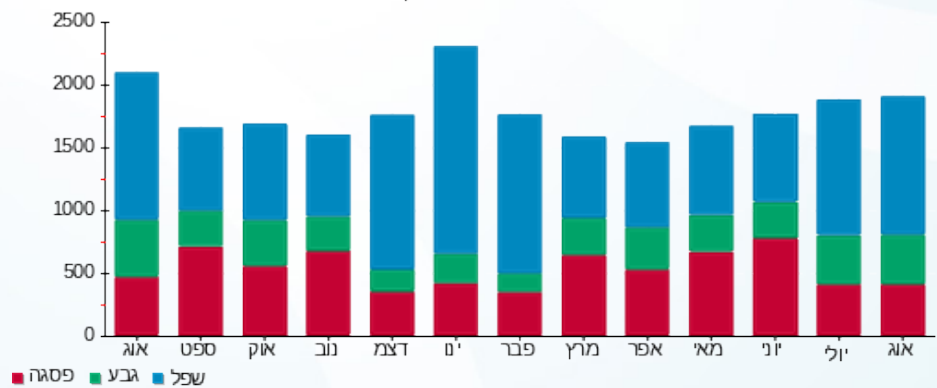
200.95 ₪	תשלום קבוע	
4.43 ₪	תשלום עבור גודל חיבור בKVA (3x40)	
1,148.17 ₪	סה"כ לתשלום	לא כולל מע"מ

התפלגות חיוב בש"ח לפי תעו"ז



פסגה (404.96 ₪) 43%
 גבע (183.54 ₪) 38%
 שפל (354.29 ₪) 19%

הסטוריית צריכה בקוט"ש



03/09/20 תאריך הפקה:
 31/08/20 תאריך קריאה נוכחית:
 01/08/20 תאריך קריאה קודמת:

שם דייר: משולם - בניין ברוש קומה 1
 שם אתר: פארק עוגן פ"ת

לקוח/ה נכבד/ה, אנו מתכבדים להגיש את חישוב צריכת החשמל לתקופה 01/08/20 - 31/08/20:

משולם - בניין ברוש קומה 1 - 5 - 81016948 (3x100)

סוג תעריף	סוג צריכה	קריאה קודמת	קריאה נוכחית	סה"כ צריכה בקוט"ש	מחיר לקוט"ש בא"ג	סה"כ לתשלום
פרטי חשבון עבור תאריכים:						
777	פסגה	01/08/20	31/08/20	59.28	102.72	60.89 ₪
778	גבע	48,822.84	48,842.07	19.23	46.71	8.98 ₪
779	שפל	128,781.41	128,786.82	5.40	32.13	1.74 ₪

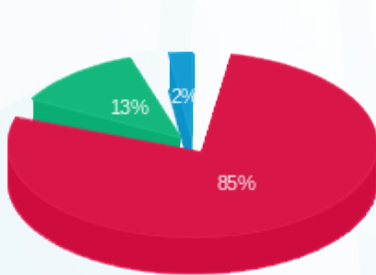
סה"כ לדייר:

פסגה	גבע	שפל	סה"כ	שיא ביקוש
59.28	19.23	5.40	83.91	
60.89 ₪	8.98 ₪	1.74 ₪	71.61 ₪	

סה"כ צריכה
 סה"כ לתשלום

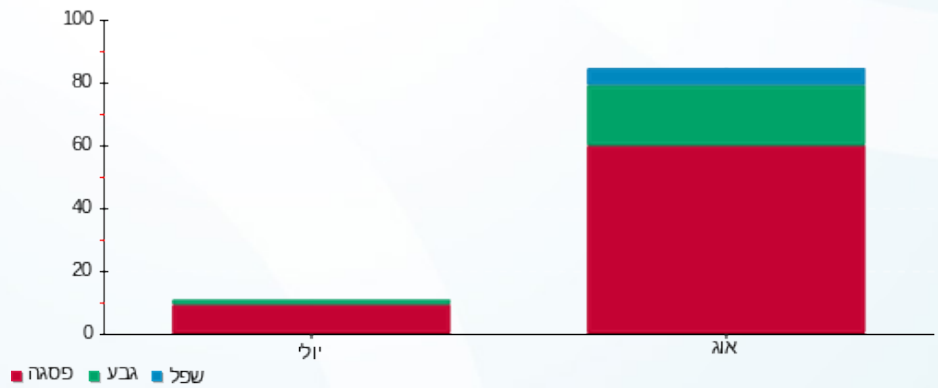
200.95 ₪	תשלום קבוע	
11.08 ₪	תשלום עבור גודל חיבור בKVA (3x100)	
283.63 ₪	סה"כ לתשלום	לא כולל מע"מ

התפלגות חיוב בש"ח לפי תעו"ז



■ פסגה (60.89 ₪)
 ■ גבע (8.98 ₪)
 ■ שפל (1.74 ₪)

הסטוריית צריכה בקוט"ש





03/09/20 תאריך הפקדה:
 31/08/20 תאריך קריאה נוכחית:
 01/08/20 תאריך קריאה קודמת:

שם דייר: משולם פתרונו תשלום
 שם אתר: פארק עוגן פ"ת

לקוח/ה נכבד/ה, אנו מתכבדים להגיש את חישוב צריכת החשמל לתקופה 01/08/20 - 31/08/20:

משולם פתרונו תשלום - 7 - 81016948(3x63)

סוג תעריף	סוג צריכה	קריאה קודמת	קריאה נוכחית	סה"כ צריכה בקוט"ש	מחיר לקוט"ש בא"ג	סה"כ לתשלום
פרטי חשבון עבור תאריכים:						
777	פסגה	01/08/20	31/08/20	433.58	102.72	445.37 ₪
778	גבע	12,392.30	12,701.78	309.48	46.71	144.56 ₪
779	שפל	35,644.70	35,856.93	212.23	32.13	68.19 ₪

סה"כ לדייר:

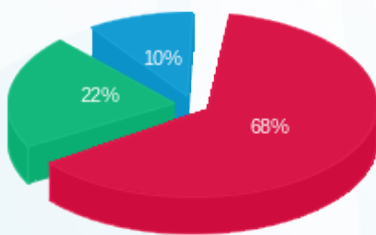
פסגה	גבע	שפל	סה"כ	שיא ביקוש
433.58	309.48	212.23	955.29	
445.37 ₪	144.56 ₪	68.19 ₪	658.12 ₪	

סה"כ צריכה

סה"כ לתשלום

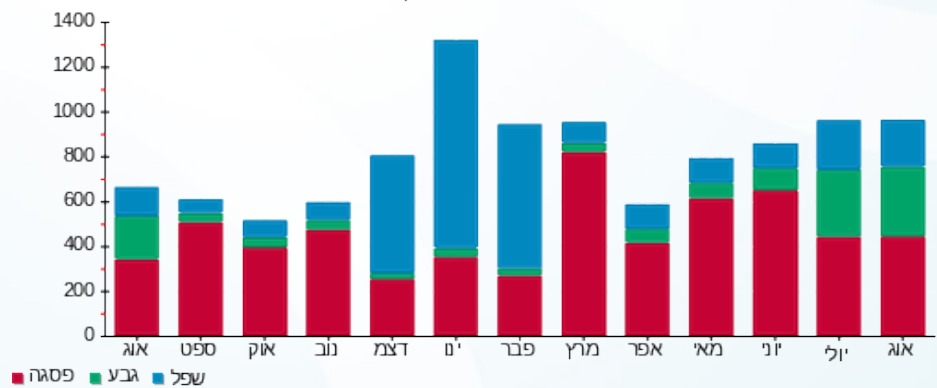
200.95 ₪	תשלום קבוע	
6.98 ₪	תשלום עבור גודל חיבור בKVA (3x63)	
866.05 ₪	סה"כ לתשלום	לא כולל מע"מ

התפלגות חיוב בש"ח לפי תע"ז



■ פסגה (₪ 445.37)
 ■ גבע (₪ 144.56)
 ■ שפל (₪ 68.19)

הסטוריית צריכה בקוט"ש





03/09/20 תאריך הפקדה:
 31/08/20 תאריך קריאה נוכחית:
 01/08/20 תאריך קריאה קודמת:

שם דייר: ספגטים בניין אורן
 שם אתר: פארק עוגן פ"ת

לקוח/ה נכבד/ה, אנו מתכבדים להגיש את חישוב צריכת החשמל לתקופה 01/08/20 - 31/08/20:

ספגטים בניין אורן - 6 - 81016886(3x250)

סוג תעריף	סוג צריכה	קריאה קודמת	קריאה נוכחית	סה"כ צריכה בקוט"ש	מחיר לקוט"ש בא"ג	סה"כ לתשלום
		01/08/20	31/08/20	פרטי חשבון עבור תאריכים:		
777	פסגה	20,704,452.28	20,710,918.04	6,465.76	102.72	6,641.63 ₪
778	גבע	353,503.99	358,185.46	4,681.47	46.71	2,186.72 ₪
779	שפל	20,700,468.35	20,710,278.47	9,810.12	32.13	3,151.99 ₪

סה"כ לדייר:

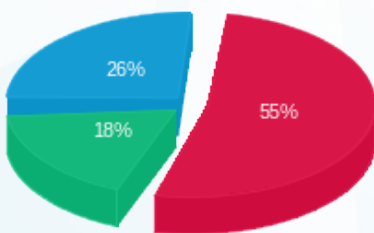
פסגה	גבע	שפל	סה"כ	שיא ביקוש
6,465.76	4,681.47	9,810.12	20,957.36	
6,641.63 ₪	2,186.72 ₪	3,151.99 ₪	11,980.34 ₪	

סה"כ צריכה

סה"כ לתשלום

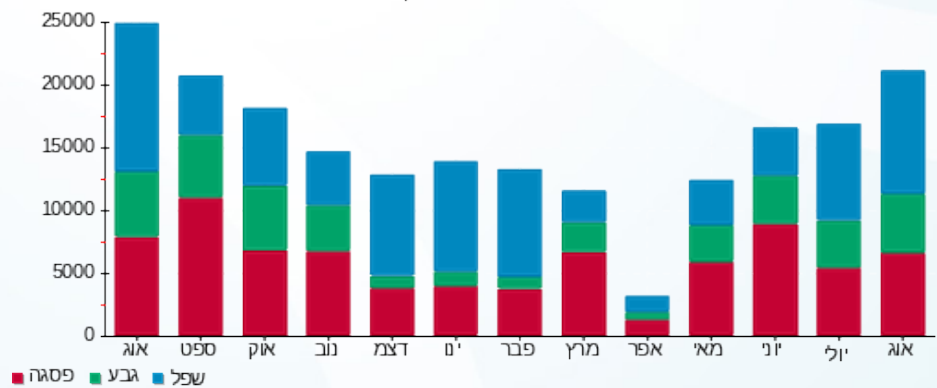
200.95 ₪	תשלום קבוע	
27.69 ₪	תשלום עבור גודל חיבור בKVA (3x250)	
12,208.98 ₪	סה"כ לתשלום	לא כולל מע"מ

התפלגות חיוב בש"ח לפי תעו"ז



■ פסגה (6,641.63 ₪)
 ■ גבע (2,186.72 ₪)
 ■ שפל (3,151.99 ₪)

הסטוריית צריכה בקוט"ש





03/09/20 תאריך הפקדה:
 31/08/20 תאריך קריאה נוכחית:
 01/08/20 תאריך קריאה קודמת:

שם דייר: עוגן מחסן בניין אורן קומת קרקע
 שם אתר: פארק עוגן פ"ת

לקוח/ה נכבד/ה, אנו מתכבדים להגיש את חישוב צריכת החשמל לתקופה 01/08/20 - 31/08/20:

עוגן מחסן בניין אורן קומת קרקע - 5 - 81017045 (3x34)

סוג תעריף	סוג צריכה	קריאה קודמת	קריאה נוכחית	סה"כ צריכה בקוט"ש	מחיר לקוט"ש בא"ג	סה"כ לתשלום
		01/08/20	31/08/20			
777	פסגה	69,524.80	69,610.90	86.10	102.72	88.44 ₪
778	גבע	33,559.15	33,643.40	84.25	46.71	39.35 ₪
779	שפל	95,264.70	95,513.15	248.45	32.13	79.83 ₪

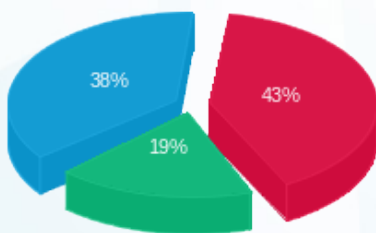
סה"כ לדייר:

פסגה	גבע	שפל	סה"כ	שיא ביקוש
86.10	84.25	248.45	418.80	0.70
₪ 88.44	₪ 39.35	₪ 79.83	₪ 207.62	

סה"כ צריכה
 סה"כ לתשלום

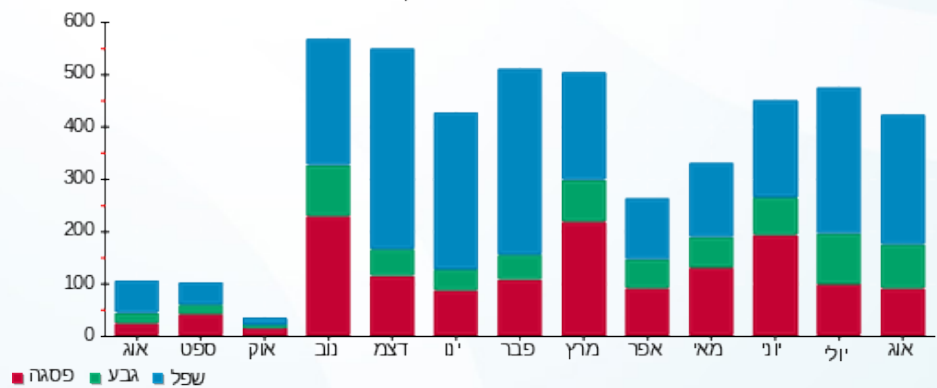
200.95 ₪	תשלום קבוע	
3.77 ₪	תשלום עבור גודל חיבור בKVA (3x34)	
412.34 ₪	סה"כ לתשלום	לא כולל מע"מ

התפלגות חיוב בש"ח לפי תעו"ז



פסגה (₪ 88.44)
 גבע (₪ 39.35)
 שפל (₪ 79.83)

הסטוריית צריכה בקוט"ש





03/09/20 תאריך הפקדה:
 31/08/20 תאריך קריאה נוכחית:
 01/08/20 תאריך קריאה קודמת:

שם דייר: עוגן מסעדה בניין אורן קומת קרקע
 שם אתר: פארק עוגן פ"ת

לקוח/ה נכבד/ה, אנו מתכבדים להגיש את חישוב צריכת החשמל לתקופה 01/08/20 - 31/08/20:

עוגן מסעדה בניין אורן קומת קרקע - 5 - 81016886(3x160)

סוג תעריף	סוג צריכה	קריאה קודמת	קריאה נוכחית	סה"כ צריכה בקוט"ש	מחיר לקוט"ש בא"ג	סה"כ לתשלום
פרטי חשבון עבור תאריכים:						
777	פסגה	01/08/20	31/08/20	0.00	102.72	0.00 ₪
778	גבע	233,602.36	233,602.36	0.00	46.71	0.00 ₪
779	שפל	452,079.39	452,079.39	0.00	32.13	0.00 ₪

סה"כ לדייר:

פסגה	גבע	שפל	סה"כ	שיא ביקוש
0.00	0.00	0.00	0.00	
0.00 ₪	0.00 ₪	0.00 ₪	0.00 ₪	

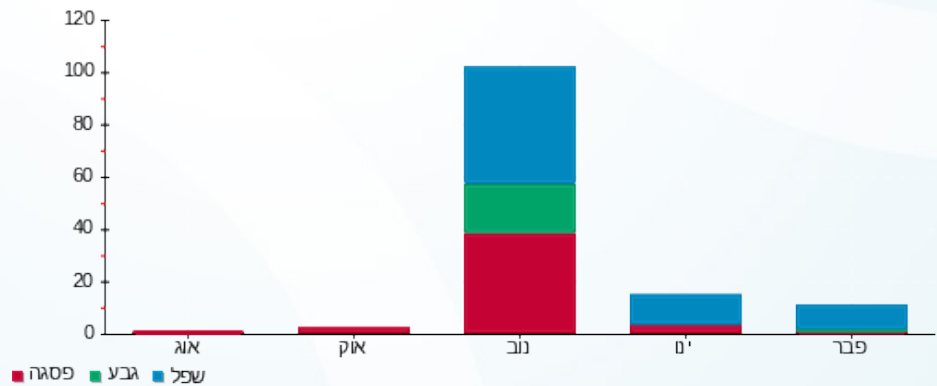
סה"כ צריכה
 סה"כ לתשלום

200.95 ₪	תשלום קבוע	
17.72 ₪	תשלום עבור גודל חיבור ב KVA (3x160)	
218.67 ₪	סה"כ לתשלום	לא כולל מע"מ

התפלגות חיוב בש"ח לפי תעו"ז

הסטוריית צריכה בקוט"ש

פסגה (0.00 ₪)
 גבע (0.00 ₪)
 שפל (0.00 ₪)





03/09/20 תאריך הפקה:
 31/08/20 תאריך קריאה נוכחית:
 01/08/20 תאריך קריאה קודמת:

שם דייר: פוליפיד בניין אלון קומה 1
 שם אתר: פארק עוגן פ"ת

לקוח/ה נכבד/ה, אנו מתכבדים להגיש את חישוב צריכת החשמל לתקופה 01/08/20 - 31/08/20:

פוליפיד בניין אלון ק.1 - 2 - 16226560 (3x1000)

סוג תעריף	סוג צריכה	קריאה קודמת	קריאה נוכחית	סה"כ צריכה בקוט"ש	מחיר לקוט"ש בא"ג	סה"כ לתשלום
פרטי חשבון עבור תאריכים:						
777	פסגה	01/08/20	31/08/20	32,989.60	102.72	33,886.92 ₪
778	גבע	392,860.80	423,624.00	30,763.20	46.71	14,369.49 ₪
779	שפל	1,152,932.80	1,236,091.20	83,158.40	32.13	26,718.79 ₪

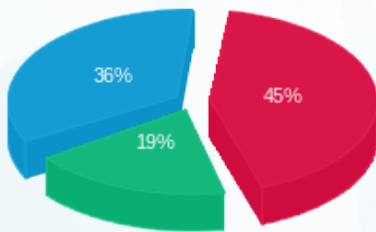
סה"כ לדייר:

פסגה	גבע	שפל	סה"כ	שיא ביקוש
32,989.60	30,763.20	83,158.40	146,911.20	269.48
₪ 33,886.92	₪ 14,369.49	₪ 26,718.79	₪ 74,975.20	

סה"כ צריכה
 סה"כ לתשלום

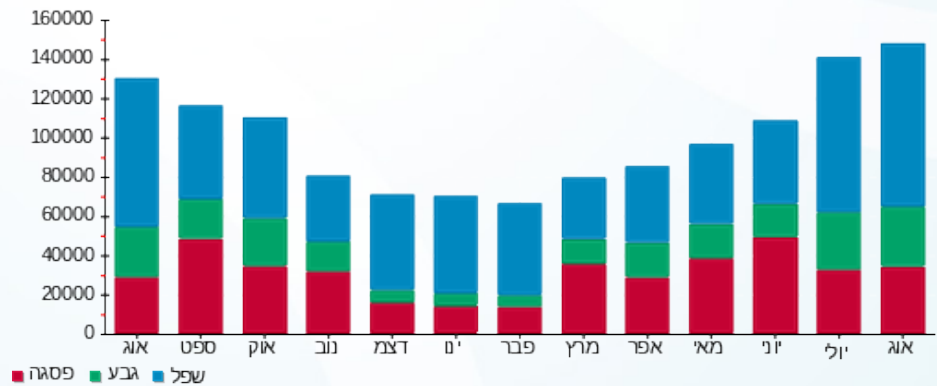
200.95 ₪	תשלום קבוע	
110.76 ₪	תשלום עבור גודל חיבור בKVA (3x1000)	
75,286.91 ₪	סה"כ לתשלום	לא כולל מע"מ

התפלגות חיוב בש"ח לפי תעו"ז



פסגה (₪ 33,886.92) 36%
 גבע (₪ 14,369.49) 19%
 שפל (₪ 26,718.79) 45%

הסטוריית צריכה בקוט"ש





03/09/20 תאריך הפקה:
 31/08/20 תאריך קריאה נוכחית:
 01/08/20 תאריך קריאה קודמת:

שם דייר: פוליפיד בניין תמר דרום קומה 1
 שם אתר: פארק עוגן פ"ת

לקוח/ה נכבד/ה, אנו מתכבדים להגיש את חישוב צריכת החשמל לתקופה 01/08/20 - 31/08/20:

פוליפיד בניין תמר דרום ק.1 - 7 - 81018576 (3x125)

סוג תעריף	סוג צריכה	קריאה קודמת	קריאה נוכחית	סה"כ צריכה בקוט"ש	מחיר לקוט"ש בא"ג	סה"כ לתשלום
פרטי חשבון עבור תאריכים:						
777	פסגה	01/08/20	31/08/20	1,277.02	102.72	1,311.75 ₪
778	גבע	29,015.05	29,706.73	691.68	46.71	323.08 ₪
779	שפל	83,456.63	83,945.05	488.42	32.13	156.93 ₪

סה"כ לדיר:

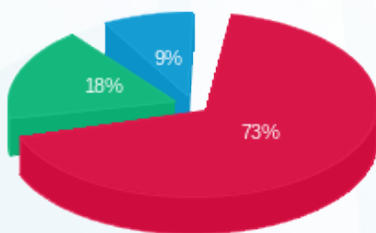
פסגה	גבע	שפל	סה"כ	שיא ביקוש
1,277.02	691.68	488.42	2,457.11	
1,311.75 ₪	323.08 ₪	156.93 ₪	1,791.76 ₪	

סה"כ צריכה

סה"כ לתשלום

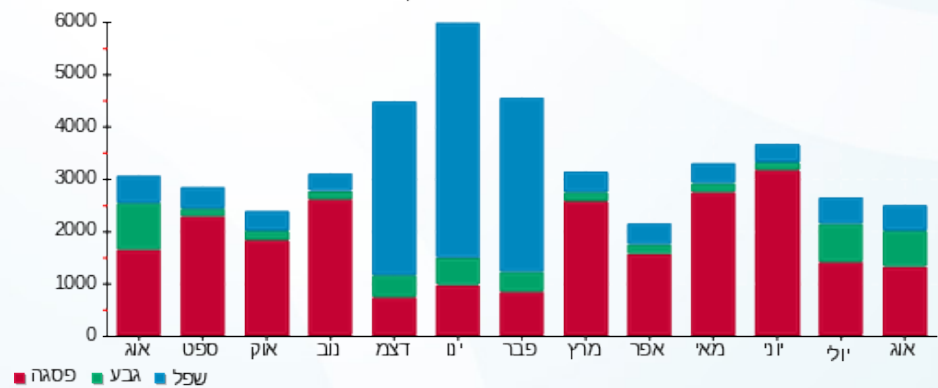
200.95 ₪	תשלום קבוע	
13.84 ₪	תשלום עבור גודל חיבור בKVA (3x125)	
2,006.56 ₪	סה"כ לתשלום	לא כולל מע"מ

התפלגות חיוב בש"ח לפי תעו"ז



פסגה (1,311.75 ₪) 73%
 גבע (323.08 ₪) 18%
 שפל (156.93 ₪) 9%

הסטוריית צריכה בקוט"ש



03/09/20 תאריך הפקה:
 31/08/20 תאריך קריאה נוכחית:
 01/08/20 תאריך קריאה קודמת:

שם דייר: פוליפיד בניין תמר ק.קרקע
 שם אתר: פארק עוגן פ"ת

לקוח/ה נכבד/ה, אנו מתכבדים להגיש את חישוב צריכת החשמל לתקופה 01/08/20 - 31/08/20:

פוליפיד בניין תמר ק.קרקע - 5 - 81018576 (3x250)

סוג תעריף	סוג צריכה	קריאה קודמת	קריאה נוכחית	סה"כ צריכה בקוט"ש	מחיר לקוט"ש בא"ג	סה"כ לתשלום
פרטי חשבון עבור תאריכים:						
777	פסגה	01/08/20	31/08/20	3,796.37	102.72	3,899.63 ₪
778	גבע	70,104.57	73,296.09	3,191.52	46.71	1,490.76 ₪
779	שפל	238,619.54	247,713.83	9,094.28	32.13	2,921.99 ₪

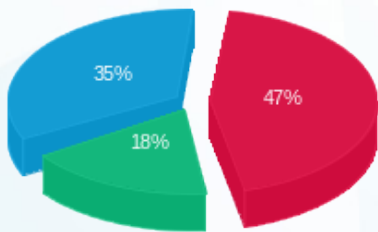
סה"כ לדייר:

פסגה	גבע	שפל	סה"כ	שיא ביקוש
3,796.37	3,191.52	9,094.28	16,082.18	
3,899.63 ₪	1,490.76 ₪	2,921.99 ₪	8,312.38 ₪	

סה"כ צריכה
 סה"כ לתשלום

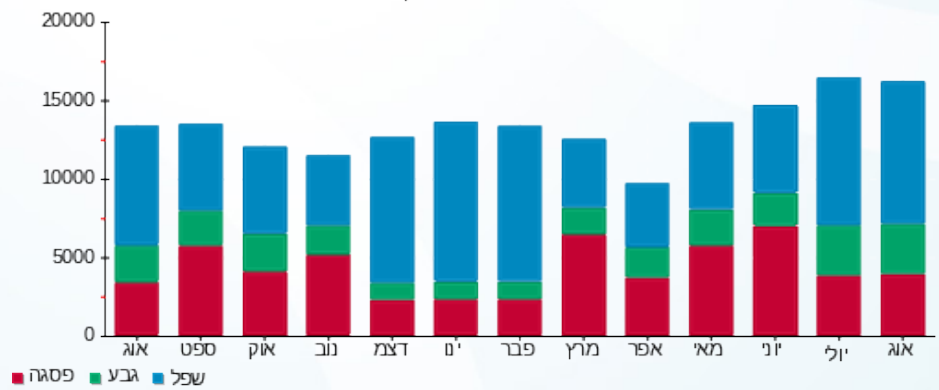
200.95 ₪	תשלום קבוע	
27.69 ₪	תשלום עבור גודל חיבור בKVA (3x250)	
8,541.02 ₪	סה"כ לתשלום	לא כולל מע"מ

התפלגות חיוב בש"ח לפי תע"ז



■ פסגה (3,899.63 ₪)
 ■ גבע (1,490.76 ₪)
 ■ שפל (2,921.99 ₪)

הסטוריית צריכה בקוט"ש



03/09/20 תאריך הפקדה:
 31/08/20 תאריך קריאה נוכחית:
 01/08/20 תאריך קריאה קודמת:

שם דייר: פוליפיד בניין תמר קומה 1
 שם אתר: פארק עוגן פ"ת

לקוח/ה נכבד/ה, אנו מתכבדים להגיש את חישוב צריכת החשמל לתקופה 01/08/20 - 31/08/20:

פוליפיד בניין תמר ק.1 - 6 - 81018576 (3x125)

סוג תעריף	סוג צריכה	קריאה קודמת	קריאה נוכחית	סה"כ צריכה בקוט"ש	מחיר לקוט"ש בא"ג	סה"כ לתשלום
פרטי חשבון עבור תאריכים:						
777	פסגה	01/08/20	31/08/20	1,162.34	102.72	1,193.95 ₪
778	גבע	31,982.90	32,651.52	668.62	46.71	312.31 ₪
779	שפל	86,920.43	87,551.73	631.29	32.13	202.83 ₪

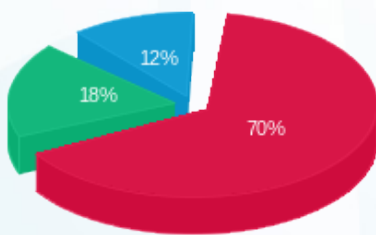
סה"כ לדירי:

פסגה	גבע	שפל	סה"כ	שיא ביקוש
1,162.34	668.62	631.29	2,462.25	
1,193.95 ₪	312.31 ₪	202.83 ₪	1,709.10 ₪	

סה"כ צריכה
 סה"כ לתשלום

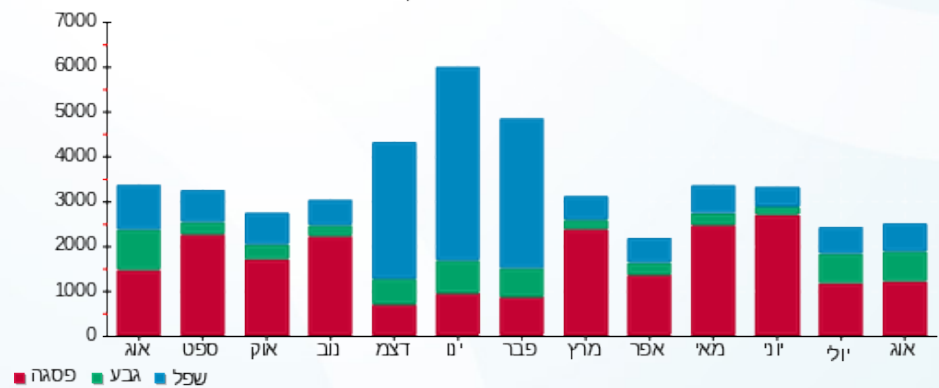
200.95 ₪	תשלום קבוע	
13.84 ₪	תשלום עבור גודל חיבור בKVA (3x125)	
1,923.89 ₪	סה"כ לתשלום	לא כולל מע"מ

התפלגות חיוב בש"ח לפי תעו"ז



■ פסגה (1,193.95 ₪)
 ■ גבע (312.31 ₪)
 ■ שפל (202.83 ₪)

הסטוריית צריכה בקוט"ש





03/09/20 תאריך הפקה:
 31/08/20 תאריך קריאה נוכחית:
 01/08/20 תאריך קריאה קודמת:

שם דייר: קומטק UPS
 שם אתר: פארק עוגן פ"ת

לקוח/ה נכבד/ה, אנו מתכבדים להגיש את חישוב צריכת החשמל לתקופה 01/08/20 - 31/08/20:

קומטק 1 - (3x50)70047420 UPS

סוג תעריף	סוג צריכה	קריאה קודמת	קריאה נוכחית	סה"כ צריכה בקוט"ש	מחיר לקוט"ש בא"ג	סה"כ לתשלום
			31/08/20	01/08/20	פרטי חשבון עבור תאריכים:	
777	פסגה	255,580.38	257,658.15	2,077.77	102.72	2,134.29 ₪
778	גבע	135,478.18	137,405.99	1,927.82	46.71	900.48 ₪
779	שפל	418,567.47	424,045.28	5,477.81	32.13	1,760.02 ₪

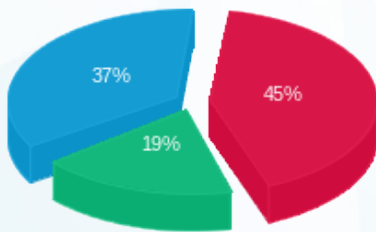
סה"כ לדייר:

פסגה	גבע	שפל	סה"כ	שיא ביקוש
2,077.77	1,927.82	5,477.81	9,483.40	15.86
2,134.29 ₪	900.48 ₪	1,760.02 ₪	4,794.79 ₪	

סה"כ צריכה
 סה"כ לתשלום

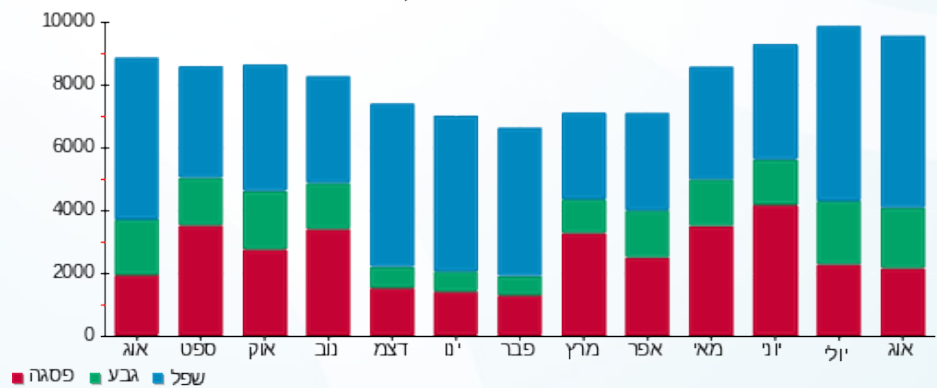
200.95 ₪	תשלום קבוע	
5.54 ₪	תשלום עבור גודל חיבור ב KVA (3x50)	
5,001.28 ₪	סה"כ לתשלום	לא כולל מע"מ

התפלגות חיוב בש"ח לפי תעו"ז



■ פסגה (2,134.29 ₪)
 ■ גבע (900.48 ₪)
 ■ שפל (1,760.02 ₪)

הסטוריית צריכה בקוט"ש



03/09/20 תאריך הפקה:
 31/08/20 תאריך קריאה נוכחית:
 01/08/20 תאריך קריאה קודמת:

שם דייר: קומטק בניין אורן קומה 1
 שם אתר: פארק עוגן פ"ת

לקוח/ה נכבד/ה, אנו מתכבדים להגיש את חישוב צריכת החשמל לתקופה 01/08/20 - 31/08/20:

קומטק בניין אורן ק.1 - 2 - 81017045 (3x400)

סה"כ לתשלום	מחיר לקוט"ש בא"ג	סה"כ צריכה בקוט"ש	קריאה נוכחית	קריאה קודמת	סוג צריכה	סוג תעריף
			31/08/20	01/08/20	פרטי חשבון עבור תאריכים:	
₪ 3,953.08	102.72	3,848.40	680,004.40	676,156.00	פסגה	777
₪ 1,105.91	46.71	2,367.60	173,484.00	171,116.40	גבע	778
₪ 573.58	32.13	1,785.20	455,866.40	454,081.20	שפל	779

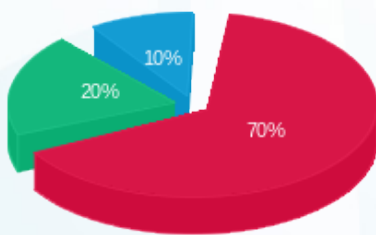
סה"כ לדיר:

שיא ביקוש	סה"כ	שפל	גבע	פסגה
30.40	8,001.20	1,785.20	2,367.60	3,848.40
	₪ 5,632.57	₪ 573.58	₪ 1,105.91	₪ 3,953.08

סה"כ צריכה
 סה"כ לתשלום

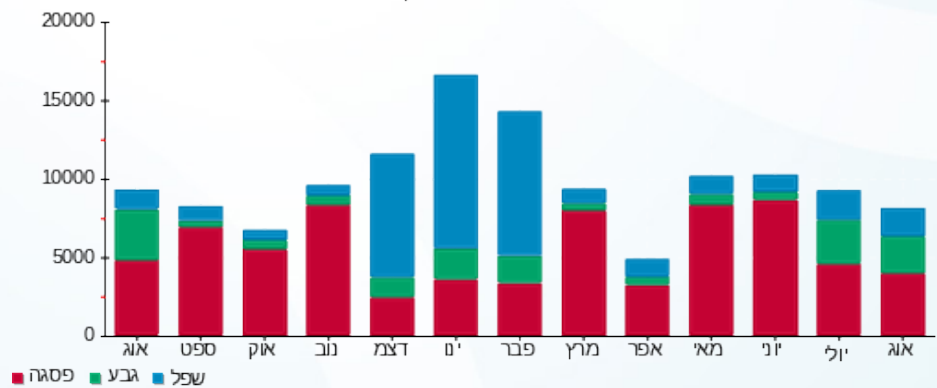
₪ 200.95	תשלום קבוע	
₪ 44.30	תשלום עבור גודל חיבור בKVA (3x400)	
₪ 5,877.82	סה"כ לתשלום	לא כולל מע"מ

התפלגות חיוב בש"ח לפי תעו"ז



פסגה (₪ 3,953.08) 70%
 גבע (₪ 1,105.91) 20%
 שפל (₪ 573.58) 10%

הסטוריית צריכה בקוט"ש





03/09/20

תאריך הפקה:

שם דייר: קיי.סי.אס. טכנולוגיות 1 ב.חיוני בניין תמר קומה 2

31/08/20

תאריך קריאה נוכחי:

שם אתר: פארק עוגן פ"ת

01/08/20

תאריך קריאה קודמת:

לקוח/ה נכבד/ה, אנו מתכבדים להגיש את חישוב צריכת החשמל לתקופה 01/08/20 - 31/08/20:

קיי.סי.אס. טכנולוגיות 1 ב.חיוני בניין תמר קומה 2 - 3 - 81018576 (3x80)

סוג תעריף	סוג צריכה	קריאה קודמת	קריאה נוכחית	סה"כ צריכה בקוט"ש	מחיר לקוט"ש בא"ג	סה"כ לתשלום
פרטי חשבון עבור תאריכים:						
		01/08/20	31/08/20			
777	פסגה	2,223,022.46	2,224,960.80	1,938.34	102.72	1,991.07 ₪
778	גבע	63,016.89	64,606.36	1,589.47	46.71	742.44 ₪
779	שפל	2,132,028.99	2,133,179.99	1,151.00	32.13	369.82 ₪

סה"כ לדייר:

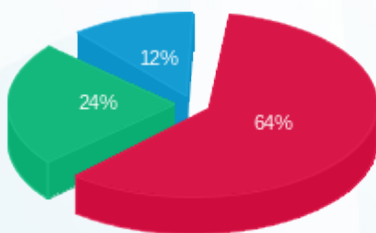
פסגה	גבע	שפל	סה"כ	שיא ביקוש
1,938.34	1,589.47	1,151.00	4,678.81	
1,991.07 ₪	742.44 ₪	369.82 ₪	3,103.32 ₪	

סה"כ צריכה

סה"כ לתשלום

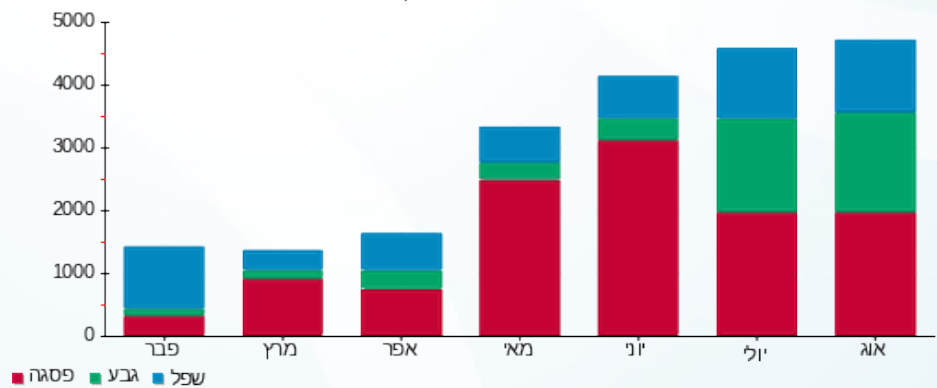
200.95 ₪	תשלום קבוע	
8.86 ₪	תשלום עבור גודל חיבור בKVA (3x80)	
3,313.13 ₪	סה"כ לתשלום	לא כולל מע"מ

התפלגות חיוב בש"ח לפי תעו"ז



פסגה (1,991.07 ₪)
גבע (742.44 ₪)
שפל (369.82 ₪)

הסטוריית צריכה בקוט"ש





03/09/20

תאריך הפקדה:

שם דייר: קיי.סי.אס. טכנולוגיות 2 ב.חיוני בניין תמר קומה 2

31/08/20

תאריך קריאה נוכחית:

שם אתר: פארק עוגן פ"ת

01/08/20

תאריך קריאה קודמת:

לקוח/ה נכבד/ה, אנו מתכבדים להגיש את חישוב צריכת החשמל לתקופה 01/08/20 - 31/08/20:

קיי.סי.אס. טכנולוגיות 2 ב.חיוני בניין תמר קומה 2 - 8 - 81018576 (3x80)

סוג תעריף	סוג צריכה	קריאה קודמת	קריאה נוכחית	סה"כ צריכה בקוט"ש	מחיר לקוט"ש בא"ג	סה"כ לתשלום
פרטי חשבון עבור תאריכים:						
		01/08/20	31/08/20			
777	פסגה	51,893.43	53,803.25	1,909.82	102.72	1,961.77 ₪
778	גבע	12,865.85	14,451.13	1,585.28	46.71	740.48 ₪
779	שפל	30,416.69	32,264.51	1,847.81	32.13	593.70 ₪

סה"כ לדייר:

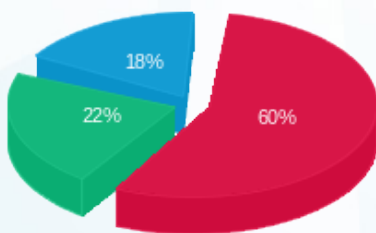
פסגה	גבע	שפל	סה"כ	שיא ביקוש
1,909.82	1,585.28	1,847.81	5,342.91	
1,961.77 ₪	740.48 ₪	593.70 ₪	3,295.96 ₪	

סה"כ צריכה

סה"כ לתשלום

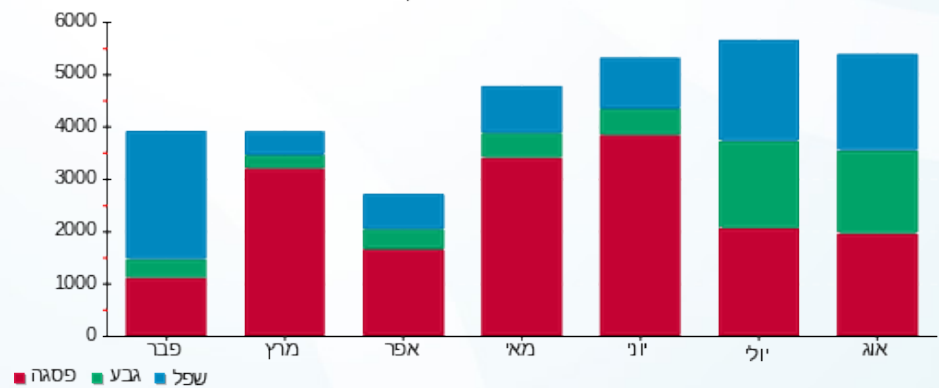
200.95 ₪	תשלום קבוע	
8.86 ₪	תשלום עבור גודל חיבור בKVA (3x80)	
3,505.77 ₪	סה"כ לתשלום	לא כולל מע"מ

התפלגות חיוב בש"ח לפי תעו"ז



■ פסגה (1,961.77 ₪)
■ גבע (740.48 ₪)
■ שפל (593.70 ₪)

הסטוריית צריכה בקוט"ש





03/09/20

תאריך הפקדה:

שם דייר: קפיטריה מל"מ
שם אתר: פארק עוגן פ"ת

31/08/20

תאריך קריאה נוכחית:

01/08/20

תאריך קריאה קודמת:

לקוח/ה נכבד/ה, אנו מתכבדים להגיש את חישוב צריכת החשמל לתקופה 01/08/20 - 31/08/20:

קפיטריה מל"מ - 8 - 81016948 (3x125)

סה"כ לתשלום	מחיר לקוט"ש בא"ג	סה"כ צריכה בקוט"ש	קריאה נוכחית	קריאה קודמת	סוג צריכה	סוג תעריף
			31/08/20	01/08/20	פרטי חשבון עבור תאריכים:	
736.34 ₪	102.72	716.84	49,265.54	48,548.69	פסגה	777
257.64 ₪	46.71	551.58	15,247.69	14,696.11	גבע	778
232.58 ₪	32.13	723.86	39,776.59	39,052.73	שפל	779

סה"כ לדייר:

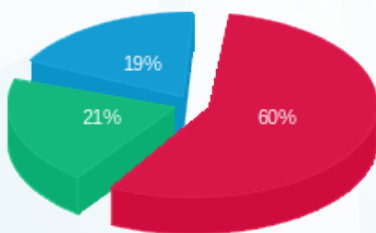
שיא ביקוש	סה"כ	שפל	גבע	פסגה
	1,992.29	723.86	551.58	716.84
	1,226.56 ₪	232.58 ₪	257.64 ₪	736.34 ₪

סה"כ צריכה

סה"כ לתשלום

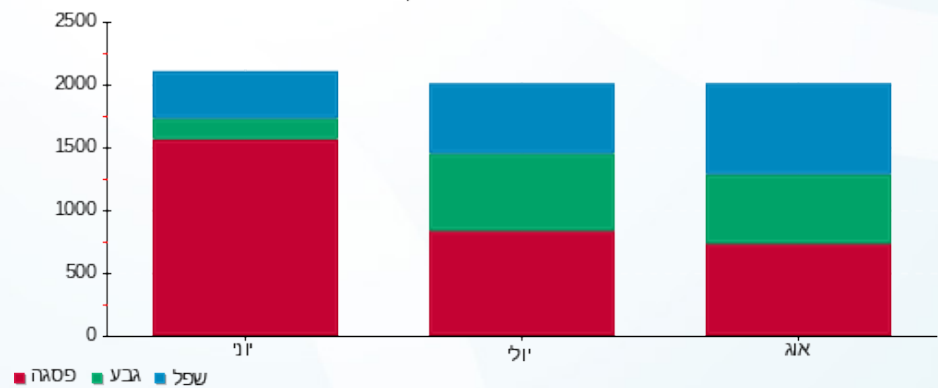
200.95 ₪	תשלום קבוע	
13.84 ₪	תשלום עבור גודל חיבור בKVA (3x125)	
1,441.36 ₪	סה"כ לתשלום	לא כולל מע"מ

התפלגות חיוב בש"ח לפי תעו"ז



- פסגה (736.34 ₪)
- גבע (257.64 ₪)
- שפל (232.58 ₪)

הסטוריית צריכה בקוט"ש



- פסגה
- גבע
- שפל





03/09/20 תאריך הפקדה:
 31/08/20 תאריך קריאה נוכחית:
 01/08/20 תאריך קריאה קודמת:

שם דייר: ראשי בניין אלון קומה א' - חדש
 שם אתר: פארק עוגן פ"ת

לקוח/ה נכבד/ה, אנו מתכבדים להגיש את חישוב צריכת החשמל לתקופה 01/08/20 - 31/08/20:

ראשי בניין אלון קומה א' - חדש - 11 - 16226560(3x630)

סוג תעריף	סוג צריכה	קריאה קודמת	קריאה נוכחית	סה"כ צריכה בקוט"ש	מחיר לקוט"ש בא"ג	סה"כ לתשלום
פרטי חשבון עבור תאריכים:						
777	פסגה	01/08/20	31/08/20	0.00	102.72	0.00 ₪
778	גבע	4,810.20	4,810.20	0.00	46.71	0.00 ₪
779	שפל	20,118.60	20,119.20	0.60	32.13	0.19 ₪

סה"כ לדייר:

פסגה	גבע	שפל	סה"כ	שיא ביקוש
0.00	0.00	0.60	0.60	0.80
0.00 ₪	0.00 ₪	0.19 ₪	0.19 ₪	

סה"כ צריכה
 סה"כ לתשלום

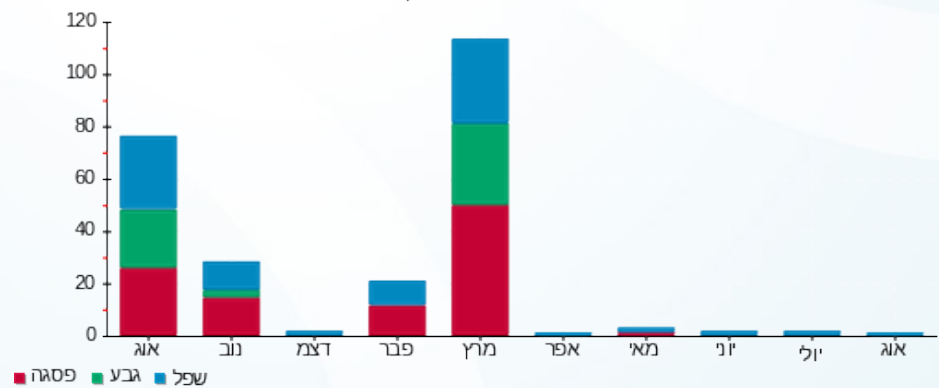
200.95 ₪	תשלום קבוע	
69.78 ₪	תשלום עבור גודל חיבור בKVA (3x630)	
270.92 ₪	סה"כ לתשלום	לא כולל מע"מ

התפלגות חיוב בש"ח לפי תע"ז



פסגה (0.00 ₪)
 גבע (0.00 ₪)
 שפל (0.19 ₪)

הסטוריית צריכה בקוט"ש





03/09/20 תאריך הפקה:
 31/08/20 תאריך קריאה נוכחית:
 01/08/20 תאריך קריאה קודמת:

שם דייר: ראשי שנאים 4,6 מא - לא לחיוב
שם אתר: פארק עוגן פ"ת

לקוח/ה נכבד/ה, אנו מתכבדים להגיש את חישוב צריכת החשמל לתקופה 01/08/20 - 31/08/20:
קומה ראשונה 1 - 16045526 - EM

סוג תעריף	סוג צריכה	קריאה קודמת	קריאה נוכחית	סה"כ צריכה בקוט"ש	מחיר לקוט"ש בא"ג	סה"כ לתשלום
פרטי חשבון עבור תאריכים:			31/08/20	01/08/20		
777	פסגה	67,114.00	67,114.00	0.00	102.72	0.00 ₪
778	גבע	12,140.40	12,140.40	0.00	46.71	0.00 ₪
779	שפל	35,060.40	35,060.40	0.00	32.13	0.00 ₪

ראשי שנאי 6 מ"א - 1 - 60006195

סוג תעריף	סוג צריכה	קריאה קודמת	קריאה נוכחית	סה"כ צריכה בקוט"ש	מחיר לקוט"ש בא"ג	סה"כ לתשלום
פרטי חשבון עבור תאריכים:			31/08/20	01/08/20		
777	פסגה	6,063,225.09	6,073,426.53	10,201.44	102.72	10,478.92 ₪
778	גבע	2,766,749.28	2,776,144.42	9,395.14	46.71	4,388.47 ₪
779	שפל	3,425,450.21	3,442,076.96	16,626.75	32.13	5,342.18 ₪

ראשי שנאי 2 - 1 - 70013670

סוג תעריף	סוג צריכה	קריאה קודמת	קריאה נוכחית	סה"כ צריכה בקוט"ש	מחיר לקוט"ש בא"ג	סה"כ לתשלום
פרטי חשבון עבור תאריכים:			31/08/20	01/08/20		
777	פסגה	9,066,185.92	9,107,203.07	41,017.15	102.72	42,132.82 ₪
778	גבע	5,797,437.76	5,826,884.16	29,446.40	46.71	13,754.41 ₪
779	שפל	7,804,210.66	7,857,647.71	53,437.06	32.13	17,169.33 ₪

קומתק 1 - 1 - 70047420 - UPS

סוג תעריף	סוג צריכה	קריאה קודמת	קריאה נוכחית	סה"כ צריכה בקוט"ש	מחיר לקוט"ש בא"ג	סה"כ לתשלום
פרטי חשבון עבור תאריכים:			31/08/20	01/08/20		
777	פסגה	255,580.38	257,658.15	-2,077.77	102.72	-2,134.29 ₪
778	גבע	135,478.18	137,405.99	-1,927.82	46.71	-900.48 ₪
779	שפל	418,567.47	424,045.28	-5,477.81	32.13	-1,760.02 ₪




ק.ג.ג - קפה בלאק בניין אורן - 1 - 81016886

סוג תעריף	סוג צריכה	קריאה קודמת	קריאה נוכחית	סה"כ צריכה בקוט"ש	מחיר לקוט"ש בא"ג	סה"כ לתשלום
פרטי חשבון עבור תאריכים:			31/08/20	01/08/20		
777	פסגה	553,206.73	561,089.23	-7,882.50	102.72	₪ -8,096.90
778	גבע	242,213.38	247,997.51	-5,784.13	46.71	₪ -2,701.77
779	שפל	600,821.88	608,605.82	-7,783.95	32.13	₪ -2,500.98

בלאק - 2 - 81016886

סוג תעריף	סוג צריכה	קריאה קודמת	קריאה נוכחית	סה"כ צריכה בקוט"ש	מחיר לקוט"ש בא"ג	סה"כ לתשלום
פרטי חשבון עבור תאריכים:			31/08/20	01/08/20		
777	פסגה	2,385,729.79	2,393,469.51	-7,739.72	102.72	₪ -7,950.24
778	גבע	153,639.74	158,732.19	-5,092.45	46.71	₪ -2,378.68
779	שפל	2,385,529.25	2,395,259.17	-9,729.92	32.13	₪ -3,126.22

שטראוס מעבדה בניין אורן - 3 - 81016886

סוג תעריף	סוג צריכה	קריאה קודמת	קריאה נוכחית	סה"כ צריכה בקוט"ש	מחיר לקוט"ש בא"ג	סה"כ לתשלום
פרטי חשבון עבור תאריכים:			31/08/20	01/08/20		
777	פסגה	454,476.31	454,476.31	0.00	102.72	₪ 0.00
778	גבע	139,316.64	139,316.64	0.00	46.71	₪ 0.00
779	שפל	363,163.26	363,163.26	0.00	32.13	₪ 0.00

שדרת המעצבים-חנות בגדים בניין אורן - 4 - 81016886

סוג תעריף	סוג צריכה	קריאה קודמת	קריאה נוכחית	סה"כ צריכה בקוט"ש	מחיר לקוט"ש בא"ג	סה"כ לתשלום
פרטי חשבון עבור תאריכים:			31/08/20	01/08/20		
777	פסגה	181,009.20	182,120.72	-1,111.53	102.72	₪ -1,141.76
778	גבע	50,150.88	50,772.29	-621.41	46.71	₪ -290.26
779	שפל	86,285.69	86,657.03	-371.34	32.13	₪ -119.31

קפה נטו 1 בניין אורן - 5 - 81016886

סוג תעריף	סוג צריכה	קריאה קודמת	קריאה נוכחית	סה"כ צריכה בקוט"ש	מחיר לקוט"ש בא"ג	סה"כ לתשלום
פרטי חשבון עבור תאריכים:			31/08/20	01/08/20		
777	פסגה	512,167.07	512,167.07	0.00	102.72	₪ 0.00
778	גבע	233,602.36	233,602.36	0.00	46.71	₪ 0.00
779	שפל	452,079.39	452,079.39	0.00	32.13	₪ 0.00




ספנטים בניין אורן - 6 - 81016886

סוג תעריף	סוג צריכה	קריאה קודמת	קריאה נוכחית	סה"כ צריכה בקוט"ש	מחיר לקוט"ש בא"ג	סה"כ לתשלום
פרטי חשבון עבור תאריכים:			31/08/20	01/08/20		
777	פסגה	20,704,452.28	20,710,918.04	-6,465.76	102.72	₪ -6,641.63
778	גבע	353,503.99	358,185.46	-4,681.47	46.71	₪ -2,186.72
779	שפל	20,700,468.35	20,710,278.47	-9,810.12	32.13	₪ -3,151.99

החומסיה - 7 - 81016886

סוג תעריף	סוג צריכה	קריאה קודמת	קריאה נוכחית	סה"כ צריכה בקוט"ש	מחיר לקוט"ש בא"ג	סה"כ לתשלום
פרטי חשבון עבור תאריכים:			31/08/20	01/08/20		
777	פסגה	84,244.76	84,739.49	-494.73	102.72	₪ -508.19
778	גבע	35,733.14	35,958.07	-224.93	46.71	₪ -105.06
779	שפל	95,749.40	96,141.84	-392.45	32.13	₪ -126.09

אדוונטיק - 8 - 81016886

סוג תעריף	סוג צריכה	קריאה קודמת	קריאה נוכחית	סה"כ צריכה בקוט"ש	מחיר לקוט"ש בא"ג	סה"כ לתשלום
פרטי חשבון עבור תאריכים:			31/08/20	01/08/20		
777	פסגה	251,018.52	251,060.53	-42.01	102.72	₪ -43.15
778	גבע	119,010.02	119,038.05	-28.03	46.71	₪ -13.09
779	שפל	382,348.56	382,411.31	-62.75	32.13	₪ -20.16

ראשי שנאי 4 מ"א בניין אורן - 1 - 81017045

סוג תעריף	סוג צריכה	קריאה קודמת	קריאה נוכחית	סה"כ צריכה בקוט"ש	מחיר לקוט"ש בא"ג	סה"כ לתשלום
פרטי חשבון עבור תאריכים:			31/08/20	01/08/20		
777	פסגה	6,953,753.60	7,030,227.20	76,473.60	102.72	₪ 78,553.68
778	גבע	2,332,659.20	2,391,059.20	58,400.00	46.71	₪ 27,278.64
779	שפל	4,481,948.80	4,515,971.20	34,022.40	32.13	₪ 10,931.40

קומסק ק.1 בניין אורן - 2 - 81017045

סוג תעריף	סוג צריכה	קריאה קודמת	קריאה נוכחית	סה"כ צריכה בקוט"ש	מחיר לקוט"ש בא"ג	סה"כ לתשלום
פרטי חשבון עבור תאריכים:			31/08/20	01/08/20		
777	פסגה	676,156.00	680,004.40	-3,848.40	102.72	₪ -3,953.08
778	גבע	171,116.40	173,484.00	-2,367.60	46.71	₪ -1,105.91
779	שפל	454,081.20	455,866.40	-1,785.20	32.13	₪ -573.58




קומטק ק.2 בניין אורן - 3 - 81017045

סוג תעריף	סוג צריכה	קריאה קודמת	קריאה נוכחית	סה"כ צריכה בקוט"ש	מחיר לקוט"ש בא"ג	סה"כ לתשלום
פרטי חשבון עבור תאריכים:			31/08/20	01/08/20		
777	פסגה	311,004.00	312,202.40	-1,198.40	102.72	₪ -1,231.00
778	גבע	83,720.40	84,319.60	-599.20	46.71	₪ -279.89
779	שפל	194,905.60	195,364.40	-458.80	32.13	₪ -147.41

קפה נטו מחסן בניין אורן - 5 - 81017045

סוג תעריף	סוג צריכה	קריאה קודמת	קריאה נוכחית	סה"כ צריכה בקוט"ש	מחיר לקוט"ש בא"ג	סה"כ לתשלום
פרטי חשבון עבור תאריכים:			31/08/20	01/08/20		
777	פסגה	69,524.80	69,610.90	-86.10	102.72	₪ -88.44
778	גבע	33,559.15	33,643.40	-84.25	46.71	₪ -39.35
779	שפל	95,264.70	95,513.15	-248.45	32.13	₪ -79.83

אסקיפ איט ישראל - 6 - 81017045

סוג תעריף	סוג צריכה	קריאה קודמת	קריאה נוכחית	סה"כ צריכה בקוט"ש	מחיר לקוט"ש בא"ג	סה"כ לתשלום
פרטי חשבון עבור תאריכים:			31/08/20	01/08/20		
777	פסגה	82,837.00	84,250.60	-1,413.60	102.72	₪ -1,452.05
778	גבע	18,244.20	19,079.00	-834.80	46.71	₪ -389.94
779	שפל	42,808.40	43,578.40	-770.00	32.13	₪ -247.40

עוגן נדלן - מכון כושר רני רוביו - 7 - 81017045

סוג תעריף	סוג צריכה	קריאה קודמת	קריאה נוכחית	סה"כ צריכה בקוט"ש	מחיר לקוט"ש בא"ג	סה"כ לתשלום
פרטי חשבון עבור תאריכים:			31/08/20	01/08/20		
777	פסגה	108,625.40	109,483.20	-857.80	102.72	₪ -881.13
778	גבע	41,428.00	42,188.20	-760.20	46.71	₪ -355.09
779	שפל	42,777.20	43,151.00	-373.80	32.13	₪ -120.10

בישולים אקספרס - 8 - 81017045

סוג תעריף	סוג צריכה	קריאה קודמת	קריאה נוכחית	סה"כ צריכה בקוט"ש	מחיר לקוט"ש בא"ג	סה"כ לתשלום
פרטי חשבון עבור תאריכים:			31/08/20	01/08/20		
777	פסגה	316,111.80	321,662.80	-5,551.00	102.72	₪ -5,701.99
778	גבע	125,112.30	128,546.00	-3,433.70	46.71	₪ -1,603.88
779	שפל	275,633.60	279,795.80	-4,162.20	32.13	₪ -1,337.31





סה"כ לדירה:

פסגה	גבע	שפל	סה"כ	שיא ביקוש
88,922.88	70,801.55	62,659.42	222,383.85	550.40
91,341.58 ₪	33,071.41 ₪	20,132.47 ₪	144,545.46 ₪	

סה"כ צריכה

סה"כ לתשלום

200.95 ₪	תשלום קבוע	
144,746.41 ₪	סה"כ לתשלום	לא כולל מע"מ



03/09/20 תאריך הפקה:
 31/08/20 תאריך קריאה נוכחית:
 01/08/20 תאריך קריאה קודמת:

שם דייר: רותם בקרים - חדש
 שם אתר: פארק עוגן פ"ת

לקוח/ה נכבד/ה, אנו מתכבדים להגיש את חישוב צריכת החשמל לתקופה 01/08/20 - 31/08/20:

רותם - 1 - 16226560 (3x1000)

סוג תעריף	סוג צריכה	קריאה קודמת	קריאה נוכחית	סה"כ צריכה בקוט"ש	מחיר לקוט"ש בא"ג	סה"כ לתשלום
פרטי חשבון עבור תאריכים:						
777	פסגה	01/08/20	31/08/20	8,338.40	102.72	8,565.20 ₪
778	גבע	153,896.80	159,830.40	5,933.60	46.71	2,771.58 ₪
779	שפל	534,594.40	543,144.00	8,549.60	32.13	2,746.99 ₪

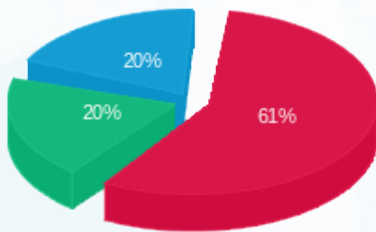
סה"כ לדייר:

פסגה	גבע	שפל	סה"כ	שיא ביקוש
8,338.40	5,933.60	8,549.60	22,821.60	68.06
8,565.20 ₪	2,771.58 ₪	2,746.99 ₪	14,083.78 ₪	

סה"כ צריכה
 סה"כ לתשלום

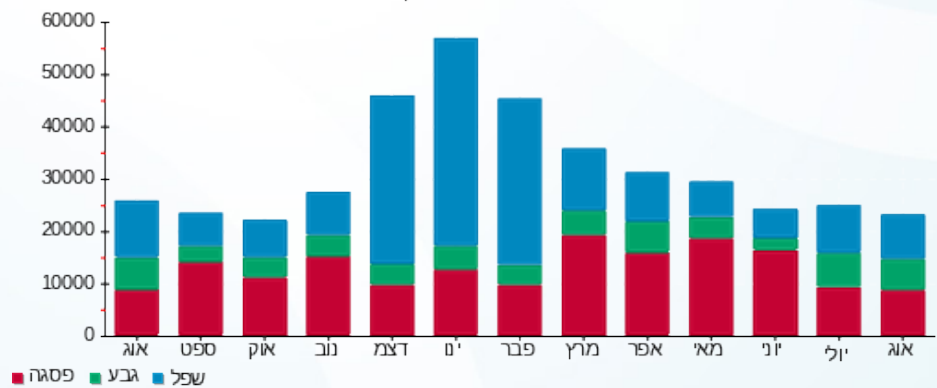
200.95 ₪	תשלום קבוע	
110.76 ₪	תשלום עבור גודל חיבור בKVA (3x1000)	
14,395.48 ₪	סה"כ לתשלום	לא כולל מע"מ

התפלגות חיוב בש"ח לפי תעו"ז



■ פסגה (8,565.20 ₪)
 ■ גבע (2,771.58 ₪)
 ■ שפל (2,746.99 ₪)

הסטוריית צריכה בקוט"ש





03/09/20 תאריך הפקדה:
 31/08/20 תאריך קריאה נוכחית:
 01/08/20 תאריך קריאה קודמת:

שם דייר: שטח קומה ראשונה
 שם אתר: פארק עוגן פ"ת

לקוח/ה נכבד/ה, אנו מתכבדים להגיש את חישוב צריכת החשמל לתקופה 01/08/20 - 31/08/20:

שטח קומה ראשונה - 1 - 16045526 (3x250)

סוג תעריף	סוג צריכה	קריאה קודמת	קריאה נוכחית	סה"כ צריכה בקוט"ש	מחיר לקוט"ש בא"ג	סה"כ לתשלום
פרטי חשבון עבור תאריכים:						
777	פסגה	01/08/20	31/08/20	0.00	102.72	0.00 ₪
778	גבע	12,140.40	12,140.40	0.00	46.71	0.00 ₪
779	שפל	35,060.40	35,060.40	0.00	32.13	0.00 ₪

סה"כ לדייר:

פסגה	גבע	שפל	סה"כ	שיא ביקוש
0.00	0.00	0.00	0.00	0.45
0.00 ₪	0.00 ₪	0.00 ₪	0.00 ₪	

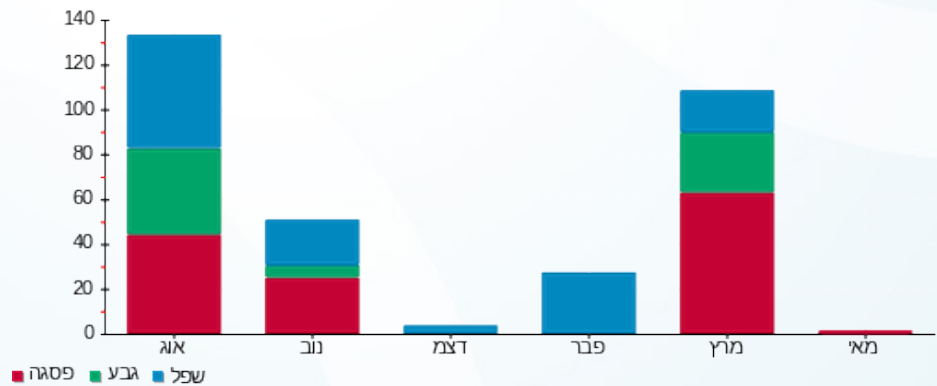
סה"כ צריכה
 סה"כ לתשלום

200.95 ₪	תשלום קבוע	
27.69 ₪	תשלום עבור גודל חיבור ב KVA (3x250)	
228.64 ₪	סה"כ לתשלום	לא כולל מע"מ

התפלגות חיוב בש"ח לפי תע"ז

הסטוריית צריכה בקוט"ש

פסגה (0.00 ₪)
 גבע (0.00 ₪)
 שפל (0.00 ₪)





03/09/20 תאריך הפקה:
 31/08/20 תאריך קריאה נכחית:
 01/08/20 תאריך קריאה קודמת:

שם דייר: שנים
שם אתר: פארק עוגן פ"ת

לקוח/ה נכבד/ה, אנו מתכבדים להגיש את חישוב צריכת החשמל לתקופה 01/08/20 - 31/08/20:

ראשי שנה 6 מ"א - 1 - 1 (0x0)60006195

סוג תעריף	סוג צריכה	קריאה קודמת	קריאה נכחית	סה"כ צריכה בקוט"ש	מחיר לקוט"ש בא"ג	סה"כ לתשלום
פרטי חשבון עבור תאריכים:			01/08/20	31/08/20		
777	פסגה	6,063,225.09	6,073,426.53	10,201.44	102.72	10,478.92 ₪
778	גבע	2,766,749.28	2,776,144.42	9,395.14	46.71	4,388.47 ₪
779	שפל	3,425,450.21	3,442,076.96	16,626.75	32.13	5,342.18 ₪

ראשי שנה 1 - 1 - 1 (0x0)70013619

סוג תעריף	סוג צריכה	קריאה קודמת	קריאה נכחית	סה"כ צריכה בקוט"ש	מחיר לקוט"ש בא"ג	סה"כ לתשלום
פרטי חשבון עבור תאריכים:			01/08/20	31/08/20		
777	פסגה	8,231,063.07	8,258,599.84	27,536.77	102.72	28,285.77 ₪
778	גבע	5,350,164.03	5,369,874.27	19,710.24	46.71	9,206.65 ₪
779	שפל	6,960,695.65	6,997,116.86	36,421.22	32.13	11,702.14 ₪

ראשי שנה 3 - 1 - 1 (0x0)70013651

סוג תעריף	סוג צריכה	קריאה קודמת	קריאה נכחית	סה"כ צריכה בקוט"ש	מחיר לקוט"ש בא"ג	סה"כ לתשלום
פרטי חשבון עבור תאריכים:			01/08/20	31/08/20		
777	פסגה	5,311,703.49	5,334,575.65	22,872.16	102.72	23,494.28 ₪
778	גבע	3,230,926.14	3,250,564.58	19,638.43	46.71	9,173.11 ₪
779	שפל	4,779,409.47	4,818,826.75	39,417.28	32.13	12,664.77 ₪

ראשי שנה 2 - 1 - 1 (0x0)70013670

סוג תעריף	סוג צריכה	קריאה קודמת	קריאה נכחית	סה"כ צריכה בקוט"ש	מחיר לקוט"ש בא"ג	סה"כ לתשלום
פרטי חשבון עבור תאריכים:			01/08/20	31/08/20		
777	פסגה	9,066,185.92	9,107,203.07	41,017.15	102.72	42,132.82 ₪
778	גבע	5,797,437.76	5,826,884.16	29,446.40	46.71	13,754.41 ₪
779	שפל	7,804,210.66	7,857,647.71	53,437.06	32.13	17,169.33 ₪



ראשי שנאי 4 מ"א בניין אורן - 1 - 81017045(0x0)

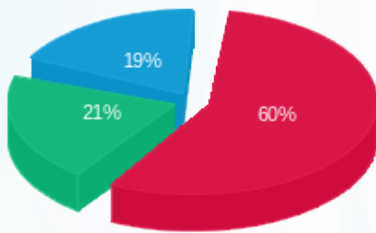
סה"כ לתשלום	מחיר לקוט"ש בא"ג	סה"כ צריכה בקוט"ש	קריאה נוכחית	קריאה קודמת	סוג צריכה	סוג תעריף
			31/08/20	01/08/20	פרטי חשבון עבור תאריכים:	
78,553.68 ₪	102.72	76,473.60	7,030,227.20	6,953,753.60	פסגה	777
27,278.64 ₪	46.71	58,400.00	2,391,059.20	2,332,659.20	גבע	778
10,931.40 ₪	32.13	34,022.40	4,515,971.20	4,481,948.80	שפל	779

סה"כ לדירה:

שיא ביקוש	סה"כ	שפל	גבע	פסגה	סה"כ צריכה
550.40	494,616.03	179,924.70	136,590.21	178,101.12	סה"כ לתשלום
	304,556.56 ₪	57,809.81 ₪	63,801.29 ₪	182,945.47 ₪	

0.00 ₪	תשלום קבוע	
0.00 ₪	תשלום עבור גודל חיבור בKVA (0x0)	
304,556.56 ₪	סה"כ לתשלום	לא כולל מע"מ

התפלגות חיוב בש"ח לפי תע"ז



■ פסגה (182,945.47 ₪)
■ גבע (63,801.29 ₪)
■ שפל (57,809.81 ₪)

הסטוריית צריכה בקוט"ש

