

08/09/20 תאריך הפקה:
 31/08/20 תאריך קריאה נוכחית:
 01/08/20 תאריך קריאה קודמת:

שם דייר: *קומה 13 קבוצת מעיין פיינקולים
 שם אתר: מגדל אלייד

לקוח/ה נכבד/ה, אנו מתכבדים להגיש את חישוב צריכת החשמל לתקופה 01/08/20 - 31/08/20:

קומה 13 קבוצת מעיין פיינקולים - 1 - 19093302(3x80)

סה"כ לתשלום	מחיר לקוט"ש בא"ג	סה"כ צריכה בקוט"ש	קריאה נוכחית	קריאה קודמת	סוג צריכה	סוג תעריף
			31/08/20	01/08/20	פרטי חשבון עבור תאריכים:	
₪ 474.98	102.72	462.40	1,012.40	550.00	פסגה	777
₪ 155.08	46.71	332.00	554.10	222.10	גבע	778
₪ 29.40	32.13	91.50	197.80	106.30	שפל	779

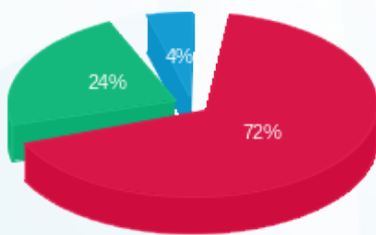
סה"כ לדייר:

שיא ביקוש	סה"כ	שפל	גבע	פסגה
4.74	885.90	91.50	332.00	462.40
	₪ 659.45	₪ 29.40	₪ 155.08	₪ 474.98

סה"כ צריכה
 סה"כ לתשלום

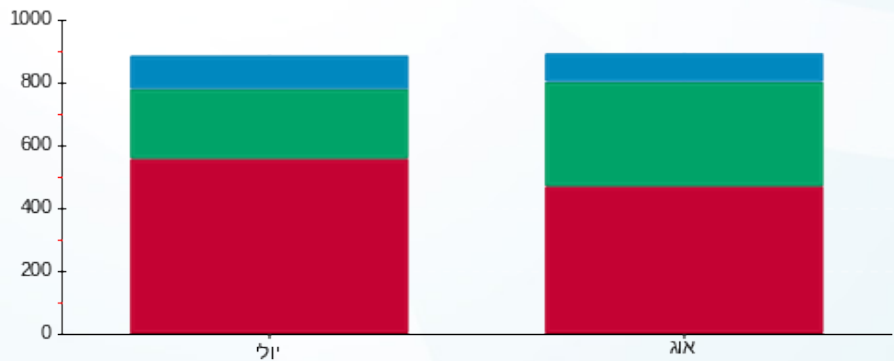
₪ 200.95	תשלום קבוע	
₪ 8.86	תשלום עבור גודל חיבור בKVA (3x80)	
₪ 869.26	סה"כ לתשלום	לא כולל מע"מ

התפלגות חיוב בש"ח לפי תעו"ז



פסגה (₪ 474.98) ■
 גבע (₪ 155.08) ■
 שפל (₪ 29.40) ■

הסטוריית צריכה בקוט"ש



פסגה ■ גבע ■ שפל

08/09/20 תאריך הפקדה:
 31/08/20 תאריך קריאה נוכחית:
 01/08/20 תאריך קריאה קודמת:

שם דייר: *קומה 00 - מאור וכח MAX
 שם אתר: מגדל אלייד

לקוח/ה נכבד/ה, אנו מתכבדים להגיש את חישוב צריכת החשמל לתקופה 01/08/20 - 31/08/20:

קומה 00 - מאור וכח 4 - 19092928 (3x160) - MAX

סוג תעריף	סוג צריכה	קריאה קודמת	קריאה נוכחית	סה"כ צריכה בקוט"ש	מחיר לקוט"ש בא"ג	סה"כ לתשלום
פרטי חשבון עבור תאריכים:						
777	פסגה	01/08/20	31/08/20	210.08	102.72	215.79 ₪
778	גבע	425.60	531.52	105.92	46.71	49.48 ₪
779	שפל	934.08	1,101.44	167.36	32.13	53.77 ₪

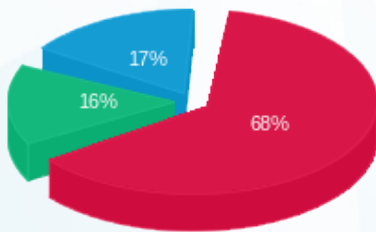
סה"כ לדייר:

פסגה	גבע	שפל	סה"כ	שיא ביקוש
210.08	105.92	167.36	483.36	3.69
215.79 ₪	49.48 ₪	53.77 ₪	319.04 ₪	

סה"כ צריכה
 סה"כ לתשלום

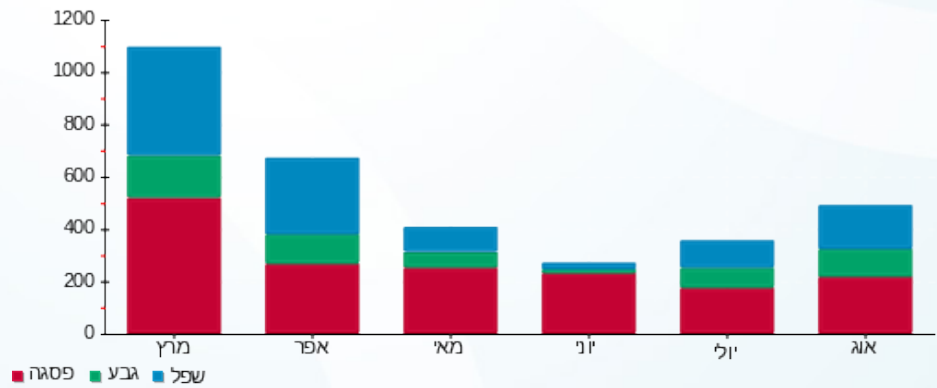
200.95 ₪	תשלום קבוע	
17.72 ₪	תשלום עבור גודל חיבור ב KVA (3x160)	
537.71 ₪	סה"כ לתשלום	לא כולל מע"מ

התפלגות חיוב בש"ח לפי תע"ז



פסגה (215.79 ₪) 68%
 גבע (49.48 ₪) 16%
 שפל (53.77 ₪) 17%

הסטוריית צריכה בקוט"ש





08/09/20 תאריך הפקה:
 31/08/20 תאריך קריאה נוכחית:
 01/08/20 תאריך קריאה קודמת:

שם דייר: *קומה 00 - פנקויילים MAX
 שם אתר: מגדל אלייד

לקוח/ה נכבד/ה, אנו מתכבדים להגיש את חישוב צריכת החשמל לתקופה 01/08/20 - 31/08/20:

קומה 0 - פנקויילים 4 - 19092931 (3x1363.77) MAX

סוג תעריף	סוג צריכה	קריאה קודמת	קריאה נוכחית	סה"כ צריכה בקוט"ש	מחיר לקוט"ש בא"ג	סה"כ לתשלום
פרטי חשבון עבור תאריכים:						
777	פסגה	01/08/20	31/08/20	996.20	102.72	1,023.30 ₪
778	גבע	2,790.20	3,650.30	860.10	46.71	401.75 ₪
779	שפל	6,428.70	8,268.00	1,839.30	32.13	590.97 ₪

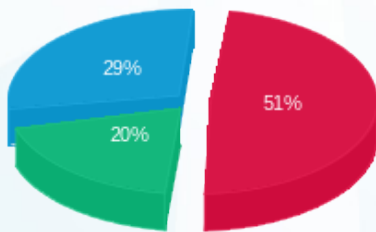
סה"כ לדייר:

פסגה	גבע	שפל	סה"כ	שיא ביקוש
996.20	860.10	1,839.30	3,695.60	8.42
1,023.30 ₪	401.75 ₪	590.97 ₪	2,016.02 ₪	

סה"כ צריכה
 סה"כ לתשלום

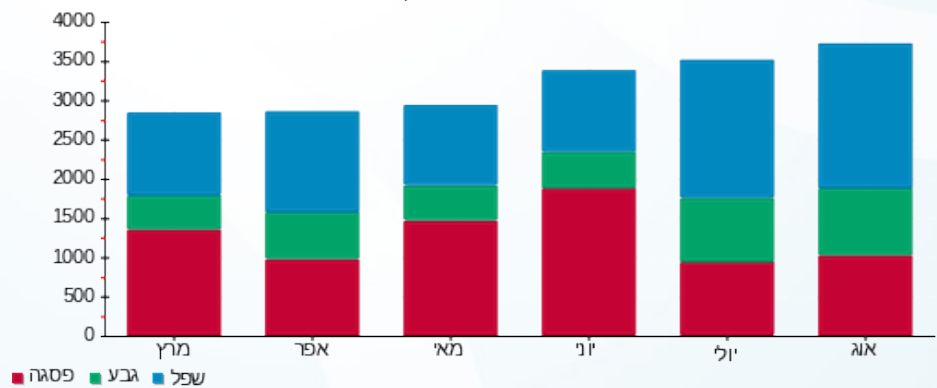
200.95 ₪	תשלום קבוע	
151.05 ₪	תשלום עבור גודל חיבור בKVA (3x1363.77)	
2,368.02 ₪	סה"כ לתשלום	לא כולל מע"מ

התפלגות חיוב בש"ח לפי תעו"ז



■ פסגה (1,023.30 ₪)
 ■ גבע (401.75 ₪)
 ■ שפל (590.97 ₪)

הסטוריית צריכה בקוט"ש





08/09/20 תאריך הפקדה:
 31/08/20 תאריך קריאה נוכחית:
 01/08/20 תאריך קריאה קודמת:

שם דייר: *קומה 01 - מאור וכח MAX
 שם אתר: מגדל אלייד

לקוח/ה נכבד/ה, אנו מתכבדים להגיש את חישוב צריכת החשמל לתקופה 01/08/20 - 31/08/20:

קומה 01 - מאור וכח 2 - MAX (3x400)19092928

סוג תעריף	סוג צריכה	קריאה קודמת	קריאה נוכחית	סה"כ צריכה בקוט"ש	מחיר לקוט"ש בא"ג	סה"כ לתשלום
פרטי חשבון עבור תאריכים:						
777	פסגה	01/08/20	31/08/20	1,516.40	102.72	1,557.65 ₪
778	גבע	3,100.40	4,427.60	1,327.20	46.71	619.94 ₪
779	שפל	6,518.80	8,918.80	2,400.00	32.13	771.12 ₪

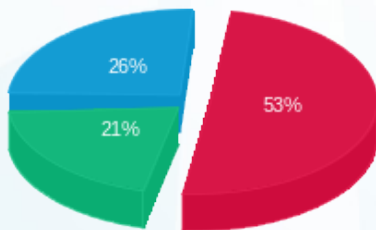
סה"כ לדייר:

פסגה	גבע	שפל	סה"כ	שיא ביקוש
1,516.40	1,327.20	2,400.00	5,243.60	40.90
1,557.65 ₪	619.94 ₪	771.12 ₪	2,948.70 ₪	

סה"כ צריכה
 סה"כ לתשלום

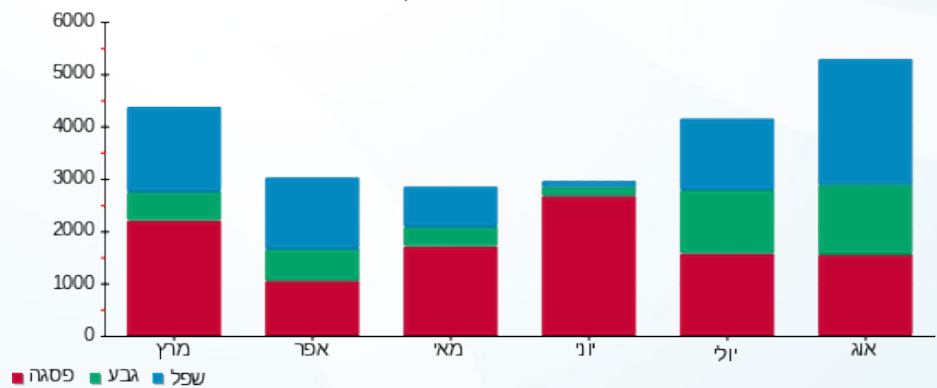
200.95 ₪	תשלום קבוע	
44.30 ₪	תשלום עבור גודל חיבור בKVA (3x400)	
3,193.95 ₪	סה"כ לתשלום	לא כולל מע"מ

התפלגות חיוב בש"ח לפי תע"ז



■ פסגה (1,557.65 ₪)
 ■ גבע (619.94 ₪)
 ■ שפל (771.12 ₪)

הסטוריית צריכה בקוט"ש



08/09/20 תאריך הפקה:
 31/08/20 תאריך קריאה נוכחית:
 01/08/20 תאריך קריאה קודמת:

שם דייר: *קומה 01 - פנקוילים MAX
 שם אתר: מגדל אלייד

לקוח/ה נכבד/ה, אנו מתכבדים להגיש את חישוב צריכת החשמל לתקופה 01/08/20 - 31/08/20:

קומה 01 - פנקוילים 3 - 19092927 (3x1398.73) MAX

סוג תעריף	סוג צריכה	קריאה קודמת	קריאה נוכחית	סה"כ צריכה בקוט"ש	מחיר לקוט"ש בא"ג	סה"כ לתשלום
פרטי חשבון עבור תאריכים:						
777	פסגה	01/08/20	31/08/20	1,524.80	102.72	1,566.27 ₪
778	גבע	3,770.00	5,304.00	1,534.00	46.71	716.53 ₪
779	שפל	10,469.20	12,607.20	2,138.00	32.13	686.94 ₪

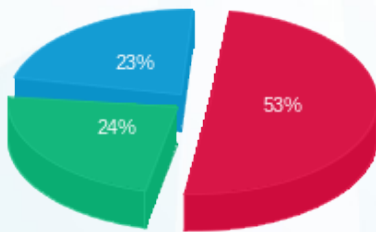
סה"כ לדייר:

פסגה	גבע	שפל	סה"כ	שיא ביקוש
1,524.80	1,534.00	2,138.00	5,196.80	22.82
1,566.27 ₪	716.53 ₪	686.94 ₪	2,969.75 ₪	

סה"כ צריכה
 סה"כ לתשלום

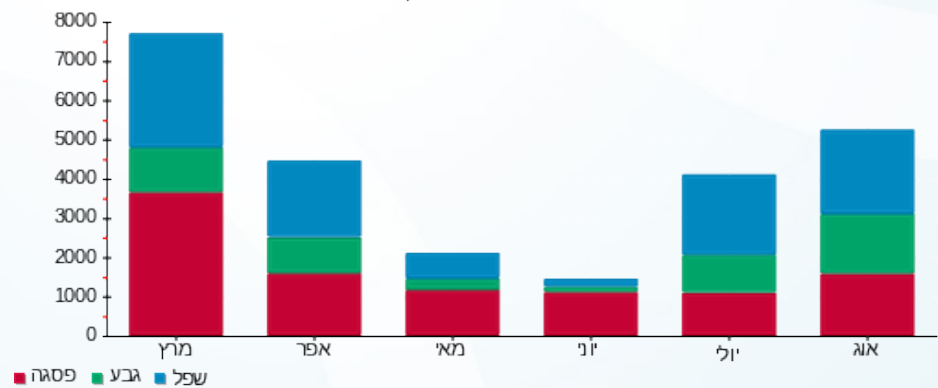
200.95 ₪	תשלום קבוע	
154.92 ₪	תשלום עבור גודל חיבור בKVA (3x1398.73)	
3,325.62 ₪	סה"כ לתשלום	לא כולל מע"מ

התפלגות חיוב בש"ח לפי תע"ז



■ פסגה (1,566.27 ₪)
 ■ גבע (716.53 ₪)
 ■ שפל (686.94 ₪)

הסטוריית צריכה בקוט"ש



08/09/20 תאריך הפקדה:
 31/08/20 תאריך קריאה נוכחית:
 01/08/20 תאריך קריאה קודמת:

שם דייר: *קומה 02 - מאור וכח MAX
 שם אתר: מגדל אלייד

לקוח/ה נכבד/ה, אנו מתכבדים להגיש את חישוב צריכת החשמל לתקופה 01/08/20 - 31/08/20:

קומה 02 - מאור וכח 3 - 19092928 (3x630) MAX

סוג תעריף	סוג צריכה	קריאה קודמת	קריאה נוכחית	סה"כ צריכה בקוט"ש	מחיר לקוט"ש בא"ג	סה"כ לתשלום
פרטי חשבון עבור תאריכים:						
777	פסגה	01/08/20	31/08/20	469.80	102.72	482.58 ₪
778	גבע	2,598.00	2,908.20	310.20	46.71	144.89 ₪
779	שפל	4,567.20	4,578.60	11.40	32.13	3.66 ₪

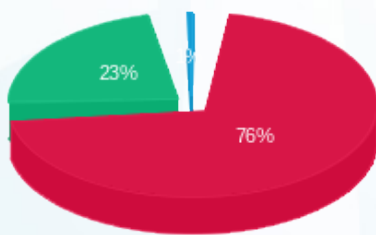
סה"כ לדייר:

פסגה	גבע	שפל	סה"כ	שיא ביקוש
469.80	310.20	11.40	791.40	786.56
482.58 ₪	144.89 ₪	3.66 ₪	631.14 ₪	

סה"כ צריכה
 סה"כ לתשלום

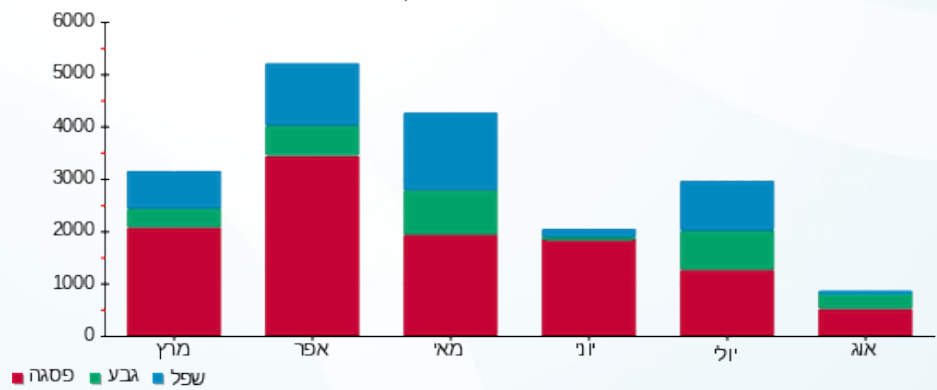
200.95 ₪	תשלום קבוע	
69.78 ₪	תשלום עבור גודל חיבור ב KVA (3x630)	
901.86 ₪	סה"כ לתשלום	לא כולל מע"מ

התפלגות חיוב בש"ח לפי תעו"ז



■ פסגה (482.58 ₪)
 ■ גבע (144.89 ₪)
 ■ שפל (3.66 ₪)

הסטוריית צריכה בקוט"ש



08/09/20 תאריך הפקה:
 31/08/20 תאריך קריאה נוכחי:
 01/08/20 תאריך קריאה קודמת:

שם דייר: *קומה 02 - מאור וכח MAX
 שם אתר: מגדל אלייד

לקוח/ה נכבד/ה, אנו מתכבדים להגיש את חישוב צריכת החשמל לתקופה 01/08/20 - 31/08/20:

קומה 02 MAX - מאור וכח - 4 - 19092925 (3x1000)

סוג תעריף	סוג צריכה	קריאה קודמת	קריאה נוכחית	סה"כ צריכה בקוט"ש	מחיר לקוט"ש בא"ג	סה"כ לתשלום
פרטי חשבון עבור תאריכים:						
777	פסגה	01/08/20	31/08/20	7,264.00	102.72	7,461.58 ₪
778	גבע	14,037.00	20,609.00	6,572.00	46.71	3,069.78 ₪
779	שפל	31,335.00	41,821.00	10,486.00	32.13	3,369.15 ₪

סה"כ לדייר:

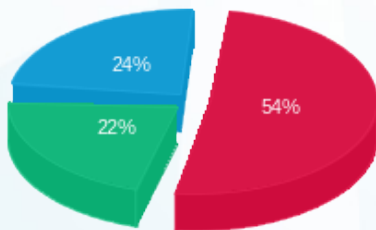
פסגה	גבע	שפל	סה"כ	שיא ביקוש
7,264.00	6,572.00	10,486.00	24,322.00	184.55
7,461.58 ₪	3,069.78 ₪	3,369.15 ₪	13,900.51 ₪	

סה"כ צריכה

סה"כ לתשלום

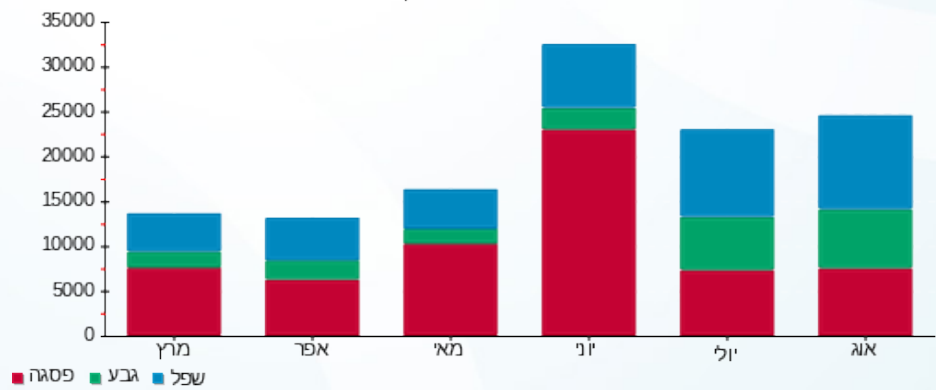
200.95 ₪	תשלום קבוע	
110.76 ₪	תשלום עבור גודל חיבור בKVA (3x1000)	
14,212.22 ₪	סה"כ לתשלום	לא כולל מע"מ

התפלגות חיוב בש"ח לפי תע"ז



■ פסגה (7,461.58 ₪)
 ■ גבע (3,069.78 ₪)
 ■ שפל (3,369.15 ₪)

הסטוריית צריכה בקוט"ש



■ פסגה ■ גבע ■ שפל



08/09/20 תאריך הפקדה:
 31/08/20 תאריך קריאה נוכחית:
 01/08/20 תאריך קריאה קודמת:

שם דייר: *קומה 02 - פנקווילים MAX
 שם אתר: מגדל אלייד

לקוח/ה נכבד/ה, אנו מתכבדים להגיש את חישוב צריכת החשמל לתקופה 01/08/20 - 31/08/20:

קומה 02 - פנקווילים 4 - 19092930 (3x220.3) - MAX

סה"כ לתשלום	מחיר לקוט"ש בא"ג	סה"כ צריכה בקוט"ש	קריאה נוכחית	קריאה קודמת	סוג צריכה	סוג תעריף
			31/08/20	01/08/20	פרטי חשבון עבור תאריכים:	
₪ 387.25	102.72	377.00	3,431.70	3,054.70	פסגה	777
₪ 160.31	46.71	343.20	1,536.20	1,193.00	גבע	778
₪ 257.94	32.13	802.80	3,753.10	2,950.30	שפל	779

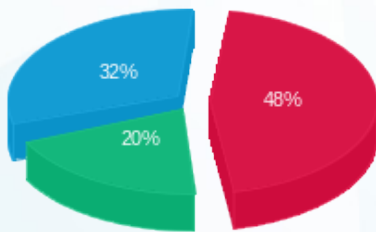
סה"כ לדייר:

שיא ביקוש	סה"כ	שפל	גבע	פסגה
3.77	1,523.00	802.80	343.20	377.00
	₪ 805.50	₪ 257.94	₪ 160.31	₪ 387.25

סה"כ צריכה
 סה"כ לתשלום

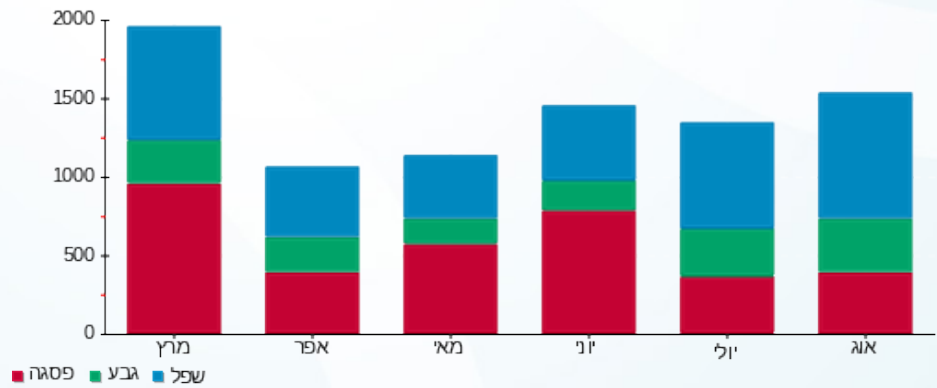
₪ 200.95	תשלום קבוע	
₪ 24.40	תשלום עבור גודל חיבור בKVA (3x220.3)	
₪ 1,030.85	סה"כ לתשלום	לא כולל מע"מ

התפלגות חיוב בש"ח לפי תעו"ז



פסגה (₪ 387.25) ■
 גבע (₪ 160.31) ■
 שפל (₪ 257.94) ■

הסטוריית צריכה בקוט"ש



08/09/20 תאריך הפקה:
 31/08/20 תאריך קריאה נוכחית:
 01/08/20 תאריך קריאה קודמת:

שם דייר: *קומה 02 - פנקוילים MAX
 שם אתר: מגדל אלייד

לקוח/ה נכבד/ה, אנו מתכבדים להגיש את חישוב צריכת החשמל לתקופה 01/08/20 - 31/08/20:

קומה 02 - פנקוילים 1 - 19092927 (3x2098.1) MAX

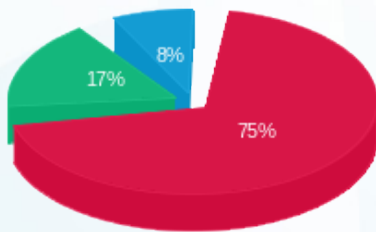
סה"כ לתשלום	מחיר לקוט"ש בא"ג	סה"כ צריכה בקוט"ש	קריאה נוכחית	קריאה קודמת	סוג צריכה	סוג תעריף
			31/08/20	01/08/20		פרטי חשבון עבור תאריכים:
2,907.18 ₪	102.72	2,830.20	18,474.00	15,643.80	פסגה	777
664.22 ₪	46.71	1,422.00	5,252.40	3,830.40	גבע	778
302.09 ₪	32.13	940.20	8,533.80	7,593.60	שפל	779

סה"כ לדייר:

שיא ביקוש	סה"כ	שפל	גבע	פסגה	סה"כ צריכה
21.67	5,192.40	940.20	1,422.00	2,830.20	סה"כ לתשלום
	3,873.48 ₪	302.09 ₪	664.22 ₪	2,907.18 ₪	

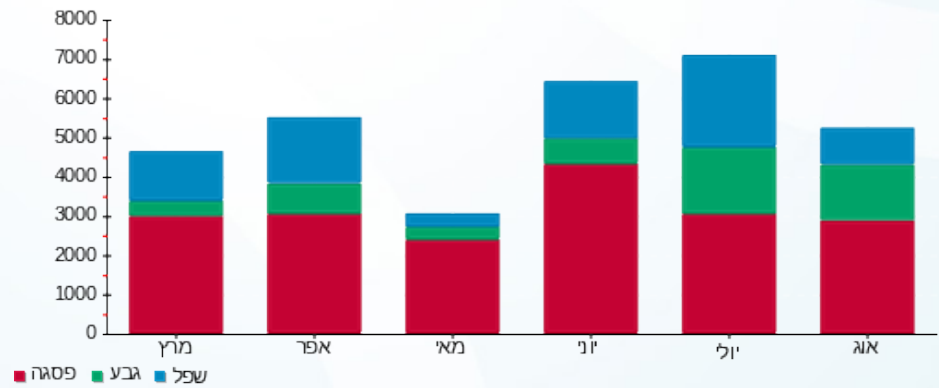
200.95 ₪	תשלום קבוע	
232.38 ₪	תשלום עבור גודל חיבור בKVA (3x2098.1)	
4,306.82 ₪	סה"כ לתשלום	לא כולל מע"מ

התפלגות חיוב בש"ח לפי תעו"ז



■ פסגה (2,907.18 ₪)
 ■ גבע (664.22 ₪)
 ■ שפל (302.09 ₪)

הסטוריית צריכה בקוט"ש





08/09/20 תאריך הפקה:
 31/08/20 תאריך קריאה נוכחית:
 01/08/20 תאריך קריאה קודמת:

שם דייר: *קומה 03 - מאור וכח MAX
 שם אתר: מגדל אלייד

לקוח/ה נכבד/ה, אנו מתכבדים להגיש את חישוב צריכת החשמל לתקופה 01/08/20 - 31/08/20:

קומה 03 - מאור וכח 3 - MAX - (3x400)19092926

סוג תעריף	סוג צריכה	קריאה קודמת	קריאה נוכחית	סה"כ צריכה בקוט"ש	מחיר לקוט"ש בא"ג	סה"כ לתשלום
פרטי חשבון עבור תאריכים:						
777	פסגה	01/08/20	31/08/20	166.00	102.72	170.52 ₪
778	גבע	339.20	450.80	111.60	46.71	52.13 ₪
779	שפל	667.60	763.60	96.00	32.13	30.84 ₪

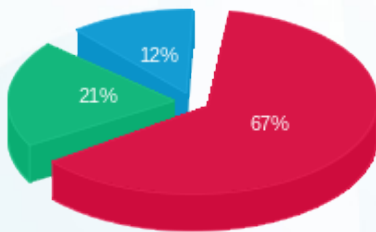
סה"כ לדייר:

פסגה	גבע	שפל	סה"כ	שיא ביקוש
166.00	111.60	96.00	373.60	7.44
170.52 ₪	52.13 ₪	30.84 ₪	253.49 ₪	

סה"כ צריכה
 סה"כ לתשלום

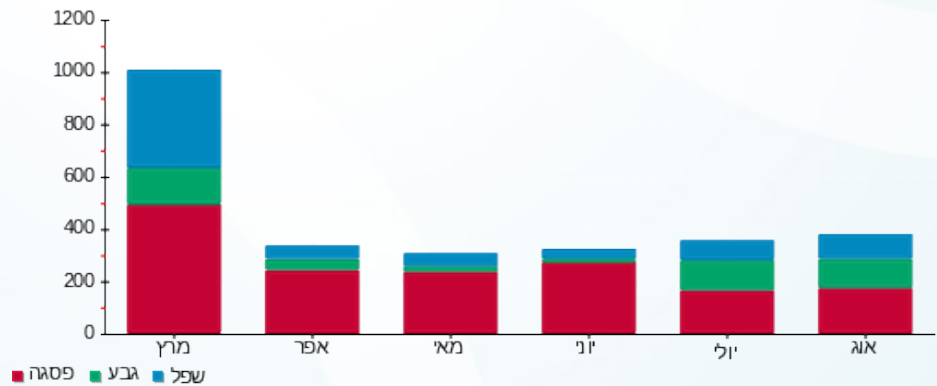
200.95 ₪	תשלום קבוע	
44.30 ₪	תשלום עבור גודל חיבור בKVA (3x400)	
498.74 ₪	סה"כ לתשלום	לא כולל מע"מ

התפלגות חיוב בש"ח לפי תע"ז



■ פסגה (170.52 ₪)
 ■ גבע (52.13 ₪)
 ■ שפל (30.84 ₪)

הסטוריית צריכה בקוט"ש





08/09/20 תאריך הפקה:
 31/08/20 תאריך קריאה נוכחית:
 01/08/20 תאריך קריאה קודמת:

שם דייר: *קומה 03 - פיינקולים MAX
 שם אתר: מגדל אלייד

לקוח/ה נכבד/ה, אנו מתכבדים להגיש את חישוב צריכת החשמל לתקופה 01/08/20 - 31/08/20:

קומה 03 - פיינקולים 2 - 19092931 (3x559.494) MAX

סוג תעריף	סוג צריכה	קריאה קודמת	קריאה נוכחית	סה"כ צריכה בקוט"ש	מחיר לקוט"ש בא"ג	סה"כ לתשלום
פרטי חשבון עבור תאריכים:						
777	פסגה	01/08/20	31/08/20	1,564.64	102.72	1,607.20 ₪
778	גבע	3,416.80	4,751.20	1,334.40	46.71	623.30 ₪
779	שפל	6,519.20	8,084.48	1,565.28	32.13	502.92 ₪

סה"כ לדייר:

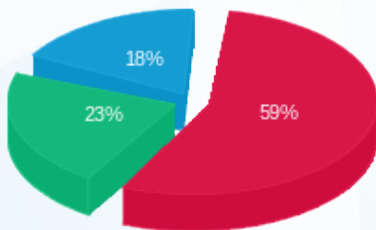
פסגה	גבע	שפל	סה"כ	שיא ביקוש
1,564.64	1,334.40	1,565.28	4,464.32	12.72
1,607.20 ₪	623.30 ₪	502.92 ₪	2,733.42 ₪	

סה"כ צריכה

סה"כ לתשלום

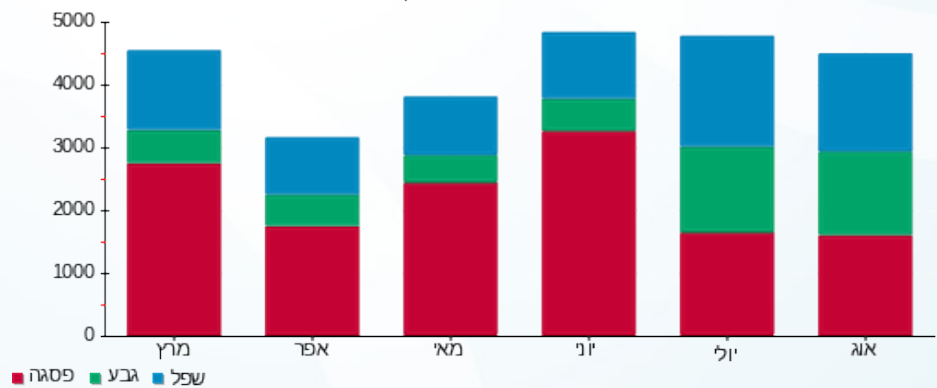
200.95 ₪	תשלום קבוע	
61.97 ₪	תשלום עבור גודל חיבור בKVA (3x559.49)	
2,996.34 ₪	סה"כ לתשלום	לא כולל מע"מ

התפלגות חיוב בש"ח לפי תע"ז



■ פסגה (1,607.20 ₪)
 ■ גבע (623.30 ₪)
 ■ שפל (502.92 ₪)

הסטוריית צריכה בקוט"ש





08/09/20 תאריך הפקה:
 31/08/20 תאריך קריאה נוכחית:
 01/08/20 תאריך קריאה קודמת:

שם דייר: *קומה 04 - מאור וכח MAX
 שם אתר: מגדל אלייד

לקוח/ה נכבד/ה, אנו מתכבדים להגיש את חישוב צריכת החשמל לתקופה 01/08/20 - 31/08/20:

קומה 04 - מאור וכח 1 - 19092929 (3x400) MAX

סוג תעריף	סוג צריכה	קריאה קודמת	קריאה נוכחית	סה"כ צריכה בקוט"ש	מחיר לקוט"ש בא"ג	סה"כ לתשלום
פרטי חשבון עבור תאריכים:						
777	פסגה	01/08/20	31/08/20	190.40	102.72	195.58 ₪
778	גבע	320.40	431.60	111.20	46.71	51.94 ₪
779	שפל	581.20	646.80	65.60	32.13	21.08 ₪

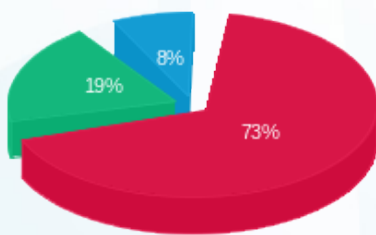
סה"כ לדייר:

פסגה	גבע	שפל	סה"כ	שיא ביקוש
190.40	111.20	65.60	367.20	3.81
195.58 ₪	51.94 ₪	21.08 ₪	268.60 ₪	

סה"כ צריכה
 סה"כ לתשלום

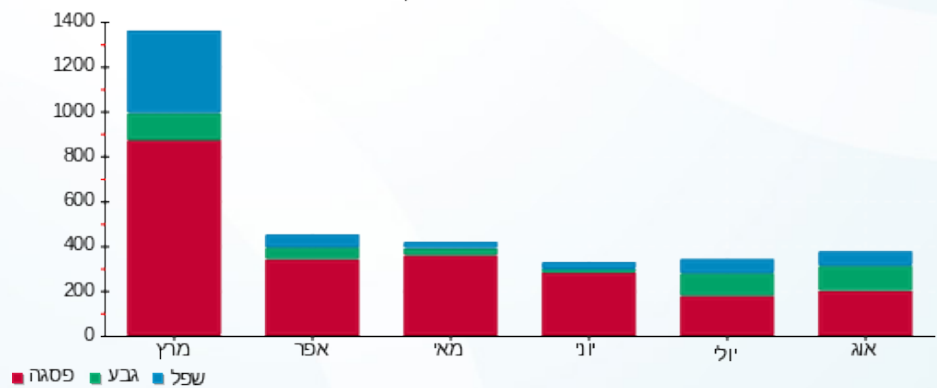
200.95 ₪	תשלום קבוע	
44.30 ₪	תשלום עבור גודל חיבור בKVA (3x400)	
513.85 ₪	סה"כ לתשלום	לא כולל מע"מ

התפלגות חיוב בש"ח לפי תע"ז



■ פסגה (195.58 ₪)
 ■ גבע (51.94 ₪)
 ■ שפל (21.08 ₪)

הסטוריית צריכה בקוט"ש



08/09/20 תאריך הפקה:
 31/08/20 תאריך קריאה נוכחית:
 01/08/20 תאריך קריאה קודמת:

שם דייר: *קומה 04 - פיינקולים MAX
 שם אתר: מגדל אלייד

לקוח/ה נכבד/ה, אנו מתכבדים להגיש את חישוב צריכת החשמל לתקופה 01/08/20 - 31/08/20:

קומה 04 - פיינקולים 1 - 19092930 (3x437.1) MAX

סוג תעריף	סוג צריכה	קריאה קודמת	קריאה נוכחית	סה"כ צריכה בקוט"ש	מחיר לקוט"ש בא"ג	סה"כ לתשלום
פרטי חשבון עבור תאריכים:						
777	פסגה	01/08/20	31/08/20	1,400.80	102.72	1,438.90 ₪
778	גבע	2,422.08	3,390.08	968.00	46.71	452.15 ₪
779	שפל	4,687.52	5,651.84	964.32	32.13	309.84 ₪

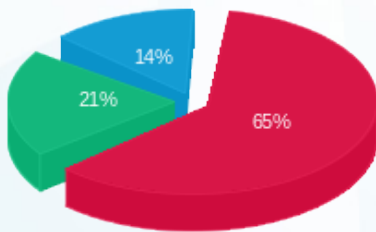
סה"כ לדייר:

פסגה	גבע	שפל	סה"כ	שיא ביקוש
1,400.80	968.00	964.32	3,333.12	11.36
1,438.90 ₪	452.15 ₪	309.84 ₪	2,200.89 ₪	

סה"כ צריכה
 סה"כ לתשלום

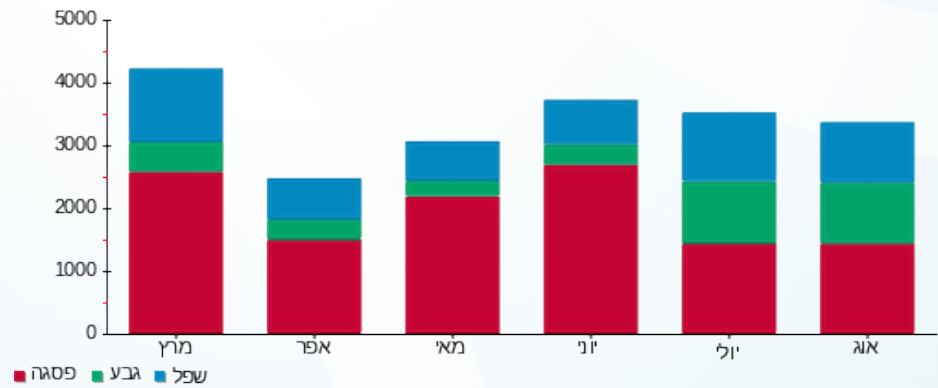
200.95 ₪	תשלום קבוע	
48.41 ₪	תשלום עבור גודל חיבור בKVA (3x437.1)	
2,450.25 ₪	סה"כ לתשלום	לא כולל מע"מ

התפלגות חיוב בש"ח לפי תע"ז



■ פסגה (1,438.90 ₪)
 ■ גבע (452.15 ₪)
 ■ שפל (309.84 ₪)

הסטוריית צריכה בקוט"ש





08/09/20 תאריך הפקה:
 31/08/20 תאריך קריאה נוכחית:
 01/08/20 תאריך קריאה קודמת:

שם דייר: *קומה 05 - מאור וכח MAX
 שם אתר: מגדל אלייד

לקוח/ה נכבד/ה, אנו מתכבדים להגיש את חישוב צריכת החשמל לתקופה 01/08/20 - 31/08/20:

קומה 05 - מאור וכח 1 - MAX - (3x400)19092928

סה"כ לתשלום	מחיר לקוט"ש בא"ג	סה"כ צריכה בקוט"ש	קריאה נוכחית	קריאה קודמת	סוג צריכה	סוג תעריף
			31/08/20	01/08/20		פרטי חשבון עבור תאריכים:
142.58 ₪	102.72	138.80	1,732.40	1,593.60	פסגה	777
45.40 ₪	46.71	97.20	495.20	398.00	גבע	778
26.60 ₪	32.13	82.80	1,117.60	1,034.80	שפל	779

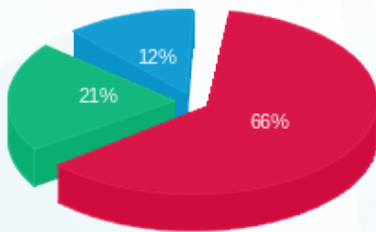
סה"כ לדייר:

שיא ביקוש	סה"כ	שפל	גבע	פסגה
262.98	318.80	82.80	97.20	138.80
	214.58 ₪	26.60 ₪	45.40 ₪	142.58 ₪

סה"כ צריכה
 סה"כ לתשלום

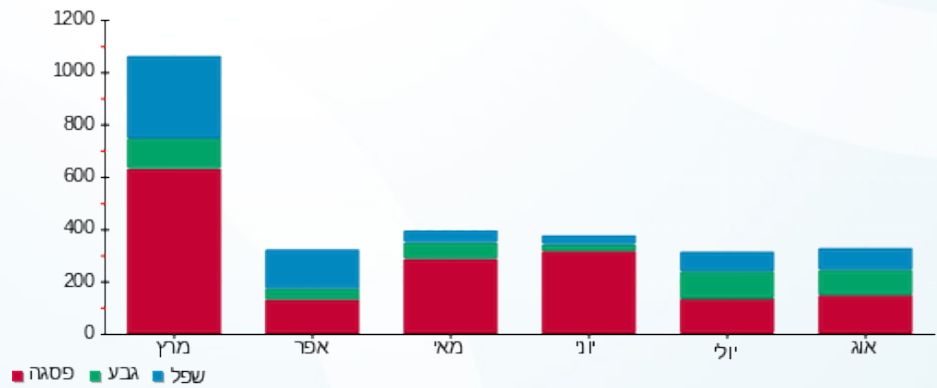
200.95 ₪	תשלום קבוע	
44.30 ₪	תשלום עבור גודל חיבור בKVA (3x400)	
459.83 ₪	סה"כ לתשלום	לא כולל מע"מ

התפלגות חיוב בש"ח לפי תעו"ז



■ פסגה (142.58 ₪)
 ■ גבע (45.40 ₪)
 ■ שפל (26.60 ₪)

הסטוריית צריכה בקוט"ש



08/09/20 תאריך הפקה:
 31/08/20 תאריך קריאה נוכחית:
 01/08/20 תאריך קריאה קודמת:

שם דייר: *קומה 05 - פיינקולים MAX
 שם אתר: מגדל אלייד

לקוח/ה נכבד/ה, אנו מתכבדים להגיש את חישוב צריכת החשמל לתקופה 01/08/20 - 31/08/20:

קומה 05 - פיינקולים 3 - (3x559.49) MAX

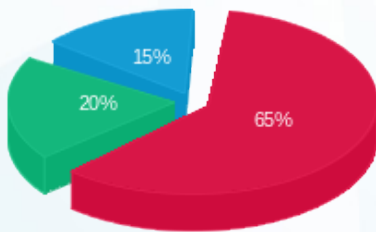
סה"כ לתשלום	מחיר לקוט"ש בא"ג	סה"כ צריכה בקוט"ש	קריאה נוכחית	קריאה קודמת	סוג צריכה	סוג תעריף
			31/08/20	01/08/20		פרטי חשבון עבור תאריכים:
1,451.06 ₪	102.72	1,412.64	11,379.68	9,967.04	פסגה	777
452.68 ₪	46.71	969.12	3,576.00	2,606.88	גבע	778
342.33 ₪	32.13	1,065.44	6,389.60	5,324.16	שפל	779

סה"כ לדייר:

שיא ביקוש	סה"כ	שפל	גבע	פסגה	סה"כ צריכה
10.94	3,447.20	1,065.44	969.12	1,412.64	סה"כ לתשלום
	2,246.07 ₪	342.33 ₪	452.68 ₪	1,451.06 ₪	

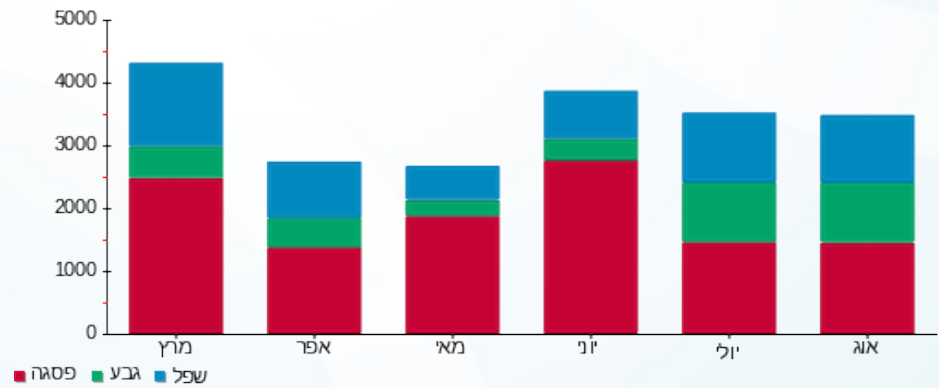
200.95 ₪	תשלום קבוע	
61.97 ₪	תשלום עבור גודל חיבור בKVA (3x559.49)	
2,508.98 ₪	סה"כ לתשלום	לא כולל מע"מ

התפלגות חיוב בש"ח לפי תעו"ז



■ פסגה (1,451.06 ₪)
 ■ גבע (452.68 ₪)
 ■ שפל (342.33 ₪)

הסטוריית צריכה בקוט"ש



08/09/20 תאריך הפקה:
 31/08/20 תאריך קריאה נוכחית:
 01/08/20 תאריך קריאה קודמת:

שם דייר: *קומה 06 - מאור וכח MAX
 שם אתר: מגדל אלייד

לקוח/ה נכבד/ה, אנו מתכבדים להגיש את חישוב צריכת החשמל לתקופה 01/08/20 - 31/08/20:

קומה 06 - מאור וכח 3 - 19092929 (3x400) MAX

סוג תעריף	סוג צריכה	קריאה קודמת	קריאה נוכחית	סה"כ צריכה בקוט"ש	מחיר לקוט"ש בא"ג	סה"כ לתשלום
פרטי חשבון עבור תאריכים:						
777	פסגה	01/08/20	31/08/20	130.40	102.72	133.95 ₪
778	גבע	468.40	539.20	70.80	46.71	33.07 ₪
779	שפל	1,109.20	1,162.80	53.60	32.13	17.22 ₪

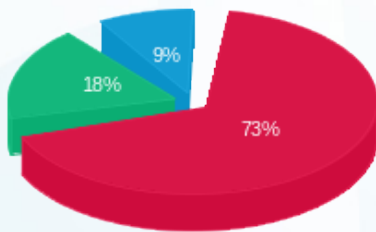
סה"כ לדייר:

פסגה	גבע	שפל	סה"כ	שיא ביקוש
130.40	70.80	53.60	254.80	3.00
133.95 ₪	33.07 ₪	17.22 ₪	184.24 ₪	

סה"כ צריכה
 סה"כ לתשלום

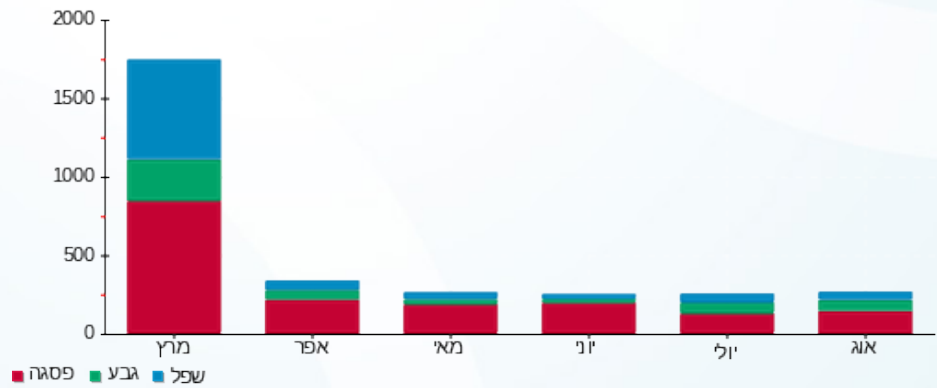
200.95 ₪	תשלום קבוע	
44.30 ₪	תשלום עבור גודל חיבור בKVA (3x400)	
429.49 ₪	סה"כ לתשלום	לא כולל מע"מ

התפלגות חיוב בש"ח לפי תע"ז



פסגה (133.95 ₪) 73%
 גבע (33.07 ₪) 18%
 שפל (17.22 ₪) 9%

הסטוריית צריכה בקוט"ש





08/09/20 תאריך הפקה:
 31/08/20 תאריך קריאה נוכחית:
 01/08/20 תאריך קריאה קודמת:

שם דייר: *קומה 06 - פיינקולים MAX
 שם אתר: מגדל אלייד

לקוח/ה נכבד/ה, אנו מתכבדים להגיש את חישוב צריכת החשמל לתקופה 01/08/20 - 31/08/20:

קומה 06 - פיינקולים 3 - (3x559.49) MAX

סה"כ לתשלום	מחיר לקוט"ש בא"ג	סה"כ צריכה בקוט"ש	קריאה נוכחית	קריאה קודמת	סוג צריכה	סוג תעריף
			31/08/20	01/08/20		פרטי חשבון עבור תאריכים:
1,158.85 ₪	102.72	1,128.16	8,240.80	7,112.64	פסגה	777
364.86 ₪	46.71	781.12	2,662.08	1,880.96	גבע	778
256.89 ₪	32.13	799.52	4,220.16	3,420.64	שפל	779

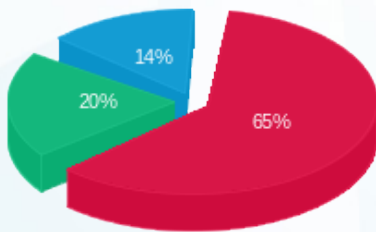
סה"כ לדייר:

שיא ביקוש	סה"כ	שפל	גבע	פסגה
8.65	2,708.80	799.52	781.12	1,128.16
	1,780.59 ₪	256.89 ₪	364.86 ₪	1,158.85 ₪

סה"כ צריכה
 סה"כ לתשלום

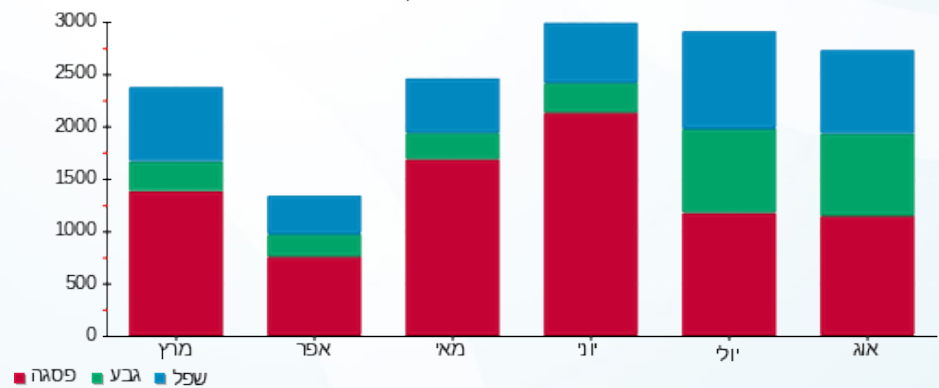
200.95 ₪	תשלום קבוע	
61.97 ₪	תשלום עבור גודל חיבור בKVA (3x559.49)	
2,043.51 ₪	סה"כ לתשלום	לא כולל מע"מ

התפלגות חיוב בש"ח לפי תעו"ז



פסגה (1,158.85 ₪) 65%
 גבע (364.86 ₪) 20%
 שפל (256.89 ₪) 14%

הסטוריית צריכה בקוט"ש



08/09/20 תאריך הפקה:
 31/08/20 תאריך קריאה נוכחית:
 01/08/20 תאריך קריאה קודמת:

שם דייר: *קומה 07 - מאור וכח MAX
 שם אתר: מגדל אלייד

לקוח/ה נכבד/ה, אנו מתכבדים להגיש את חישוב צריכת החשמל לתקופה 01/08/20 - 31/08/20:

קומה 07 - מאור וכח 1 - 19092926 (3x250) MAX

סוג תעריף	סוג צריכה	קריאה קודמת	קריאה נוכחית	סה"כ צריכה בקוט"ש	מחיר לקוט"ש בא"ג	סה"כ לתשלום
פרטי חשבון עבור תאריכים:						
777	פסגה	01/08/20	31/08/20	127.60	102.72	131.07 ₪
778	גבע	320.40	386.40	66.00	46.71	30.83 ₪
779	שפל	866.00	918.40	52.40	32.13	16.84 ₪

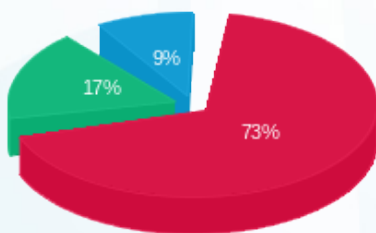
סה"כ לדייר:

פסגה	גבע	שפל	סה"כ	שיא ביקוש
127.60	66.00	52.40	246.00	2.44
131.07 ₪	30.83 ₪	16.84 ₪	178.74 ₪	

סה"כ צריכה
 סה"כ לתשלום

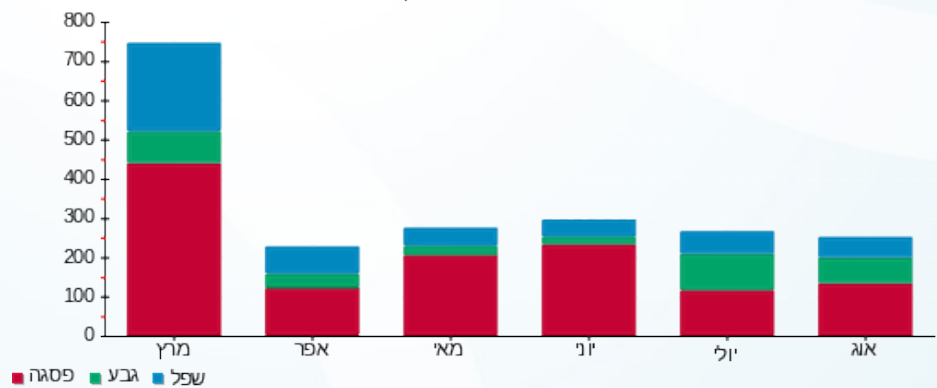
200.95 ₪	תשלום קבוע	
27.69 ₪	תשלום עבור גודל חיבור בKVA (3x250)	
407.38 ₪	סה"כ לתשלום	לא כולל מע"מ

התפלגות חיוב בש"ח לפי תע"ז



■ פסגה (131.07 ₪)
 ■ גבע (30.83 ₪)
 ■ שפל (16.84 ₪)

הסטוריית צריכה בקוט"ש



08/09/20 תאריך הפקה:
 31/08/20 תאריך קריאה נוכחית:
 01/08/20 תאריך קריאה קודמת:

שם דייר: *קומה 07 - פיינקולים MAX
 שם אתר: מגדל אלייד

לקוח/ה נכבד/ה, אנו מתכבדים להגיש את חישוב צריכת החשמל לתקופה 01/08/20 - 31/08/20:

קומה 07 - פיינקולים 1 - 19092925 (3x559.49) MAX

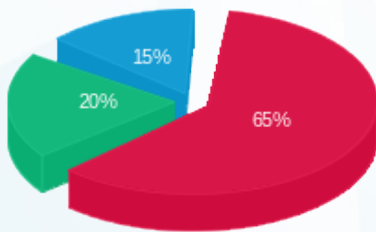
סה"כ לתשלום	מחיר לקוט"ש בא"ג	סה"כ צריכה בקוט"ש	קריאה נוכחית	קריאה קודמת	סוג צריכה	סוג תעריף
			31/08/20	01/08/20	פרטי חשבון עבור תאריכים:	
1,289.18 ₪	102.72	1,255.04	10,918.40	9,663.36	פסגה	777
403.50 ₪	46.71	863.84	3,217.12	2,353.28	גבע	778
290.30 ₪	32.13	903.52	5,492.96	4,589.44	שפל	779

סה"כ לדייר:

שיא ביקוש	סה"כ	שפל	גבע	פסגה	סה"כ צריכה
11.34	3,022.40	903.52	863.84	1,255.04	סה"כ לתשלום
	1,982.98 ₪	290.30 ₪	403.50 ₪	1,289.18 ₪	

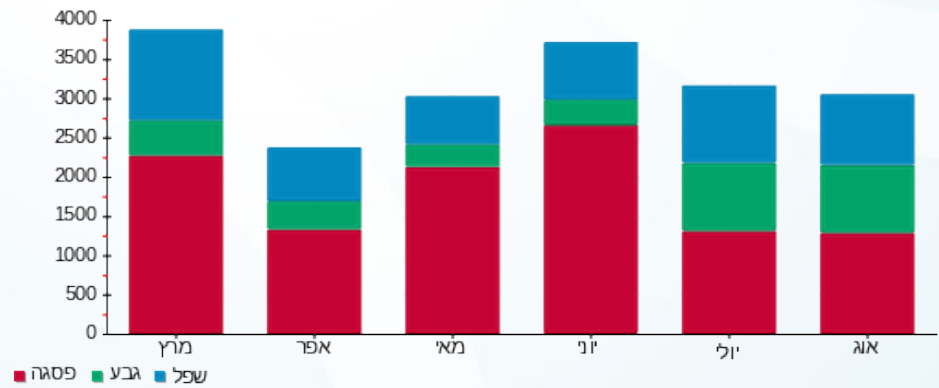
200.95 ₪	תשלום קבוע	
61.97 ₪	תשלום עבור גודל חיבור בKVA (3x559.49)	
2,245.90 ₪	סה"כ לתשלום	לא כולל מע"מ

התפלגות חיוב בש"ח לפי תעו"ז



■ פסגה (1,289.18 ₪)
 ■ גבע (403.50 ₪)
 ■ שפל (290.30 ₪)

הסטוריית צריכה בקוט"ש





08/09/20 תאריך הפקה:
 31/08/20 תאריך קריאה נוכחית:
 01/08/20 תאריך קריאה קודמת:

שם דייר: *קומה 08 - מאור וכח MAX
 שם אתר: מגדל אלייד

לקוח/ה נכבד/ה, אנו מתכבדים להגיש את חישוב צריכת החשמל לתקופה 01/08/20 - 31/08/20:

קומה 08 - מאור וכח 2 - 19092929 (3x250) MAX

סוג תעריף	סוג צריכה	קריאה קודמת	קריאה נוכחית	סה"כ צריכה בקוט"ש	מחיר לקוט"ש בא"ג	סה"כ לתשלום
פרטי חשבון עבור תאריכים:						
777	פסגה	01/08/20	31/08/20	92.80	102.72	95.32 ₪
778	גבע	216.00	270.40	54.40	46.71	25.41 ₪
779	שפל	663.20	712.40	49.20	32.13	15.81 ₪

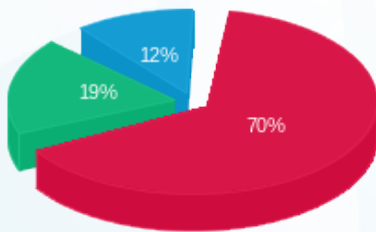
סה"כ לדייר:

פסגה	גבע	שפל	סה"כ	שיא ביקוש
92.80	54.40	49.20	196.40	4.74
95.32 ₪	25.41 ₪	15.81 ₪	136.54 ₪	

סה"כ צריכה
 סה"כ לתשלום

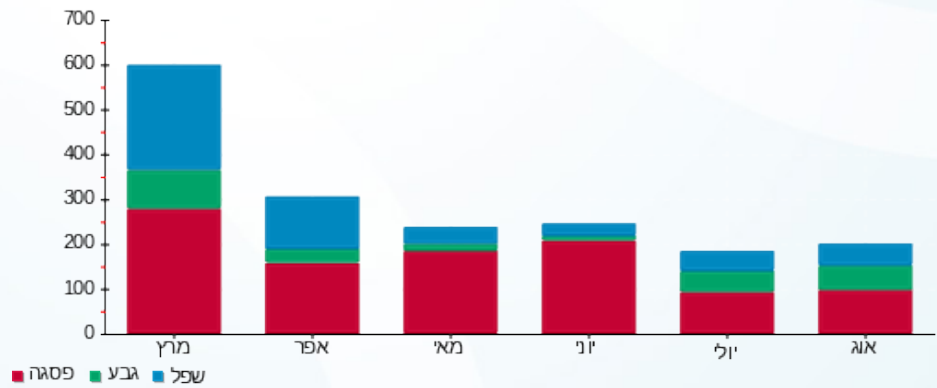
200.95 ₪	תשלום קבוע	
27.69 ₪	תשלום עבור גודל חיבור בKVA (3x250)	
365.18 ₪	סה"כ לתשלום	לא כולל מע"מ

התפלגות חיוב בש"ח לפי תע"ז



פסגה (95.32 ₪) 70%
 גבע (25.41 ₪) 19%
 שפל (15.81 ₪) 12%

הסטוריית צריכה בקוט"ש





08/09/20 תאריך הפקה:
 31/08/20 תאריך קריאה נוכחית:
 01/08/20 תאריך קריאה קודמת:

שם דייר: *קומה 08 - פיינקולים MAX
 שם אתר: מגדל אלייד

לקוח/ה נכבד/ה, אנו מתכבדים להגיש את חישוב צריכת החשמל לתקופה 01/08/20 - 31/08/20:

קומה 08 - פיינקולים 2 - (3x437.1) MAX

סה"כ לתשלום	מחיר לקוט"ש בא"ג	סה"כ צריכה בקוט"ש	קריאה נוכחית	קריאה קודמת	סוג צריכה	סוג תעריף
			31/08/20	01/08/20		פרטי חשבון עבור תאריכים:
1,299.70 ₪	102.72	1,265.28	11,323.04	10,057.76	פסגה	777
402.90 ₪	46.71	862.56	3,586.40	2,723.84	גבע	778
415.89 ₪	32.13	1,294.40	6,872.48	5,578.08	שפל	779

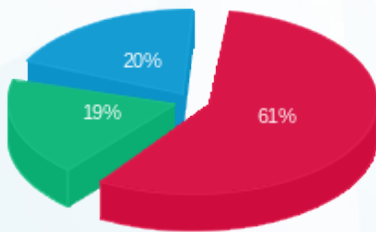
סה"כ לדיר:

שיא ביקוש	סה"כ	שפל	גבע	פסגה
10.60	3,422.24	1,294.40	862.56	1,265.28
	2,118.49 ₪	415.89 ₪	402.90 ₪	1,299.70 ₪

סה"כ צריכה
 סה"כ לתשלום

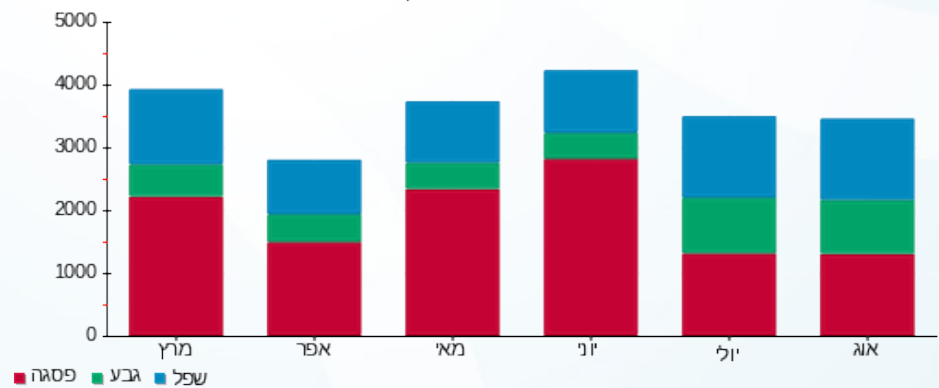
200.95 ₪	תשלום קבוע	
48.41 ₪	תשלום עבור גודל חיבור בKVA (3x437.1)	
2,367.85 ₪	סה"כ לתשלום	לא כולל מע"מ

התפלגות חיוב בש"ח לפי תע"ז



■ פסגה (1,299.70 ₪)
 ■ גבע (402.90 ₪)
 ■ שפל (415.89 ₪)

הסטוריית צריכה בקוט"ש





08/09/20 תאריך הפקה:
 31/08/20 תאריך קריאה נוכחית:
 01/08/20 תאריך קריאה קודמת:

שם דייר: *קומה 09 - מאור וכח MAX
 שם אתר: מגדל אלייד

לקוח/ה נכבד/ה, אנו מתכבדים להגיש את חישוב צריכת החשמל לתקופה 01/08/20 - 31/08/20:

קומה 09 - מאור וכח 2 - 19092926(3x250) MAX

סה"כ לתשלום	מחיר לקוט"ש בא"ג	סה"כ צריכה בקוט"ש	קריאה נוכחית	קריאה קודמת	סוג צריכה	סוג תעריף
			31/08/20	01/08/20	פרטי חשבון עבור תאריכים:	
147.92 ₪	102.72	144.00	720.00	576.00	פסגה	777
39.61 ₪	46.71	84.80	200.00	115.20	גבע	778
25.06 ₪	32.13	78.00	284.40	206.40	שפל	779

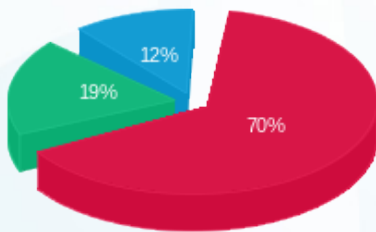
סה"כ לדייר:

שיא ביקוש	סה"כ	שפל	גבע	פסגה
3.00	306.80	78.00	84.80	144.00
	212.59 ₪	25.06 ₪	39.61 ₪	147.92 ₪

סה"כ צריכה
 סה"כ לתשלום

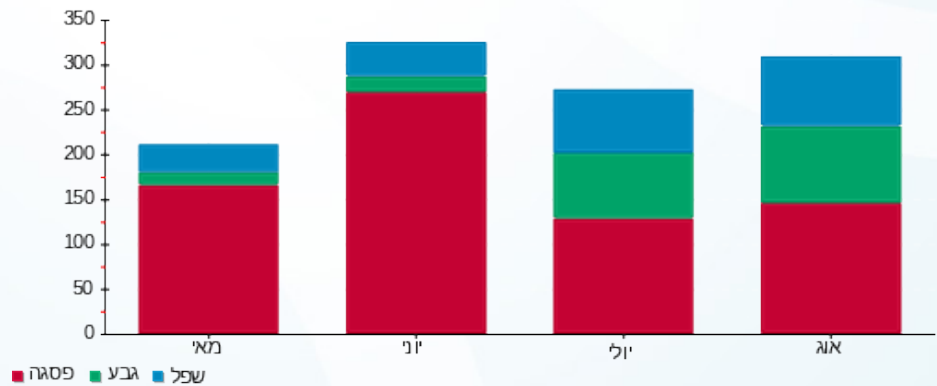
200.95 ₪	תשלום קבוע	
27.69 ₪	תשלום עבור גודל חיבור בKVA (3x250)	
441.23 ₪	סה"כ לתשלום	לא כולל מע"מ

התפלגות חיוב בש"ח לפי תעו"ז



■ פסגה (147.92 ₪)
 ■ גבע (39.61 ₪)
 ■ שפל (25.06 ₪)

הסטוריית צריכה בקוט"ש





08/09/20 תאריך הפקה:
 31/08/20 תאריך קריאה נוכחית:
 01/08/20 תאריך קריאה קודמת:

שם דייר: *קומה 09 - פיינקולים MAX
 שם אתר: מגדל אלייד

לקוח/ה נכבד/ה, אנו מתכבדים להגיש את חישוב צריכת החשמל לתקופה 01/08/20 - 31/08/20:

קומה 09 - פיינקולים 2 - 19092925 (3x559.49) MAX

סה"כ לתשלום	מחיר לקוט"ש בא"ג	סה"כ צריכה בקוט"ש	קריאה נוכחית	קריאה קודמת	סוג צריכה	סוג תעריף
			31/08/20	01/08/20		פרטי חשבון עבור תאריכים:
1,531.43 ₪	102.72	1,490.88	11,950.40	10,459.52	פסגה	777
530.63 ₪	46.71	1,136.00	4,422.40	3,286.40	גבע	778
492.64 ₪	32.13	1,533.28	8,061.12	6,527.84	שפל	779

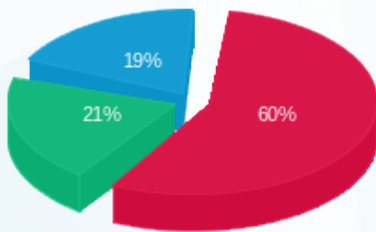
סה"כ לדייר:

שיא ביקוש	סה"כ	שפל	גבע	פסגה
12.02	4,160.16	1,533.28	1,136.00	1,490.88
	2,554.70 ₪	492.64 ₪	530.63 ₪	1,531.43 ₪

סה"כ צריכה
 סה"כ לתשלום

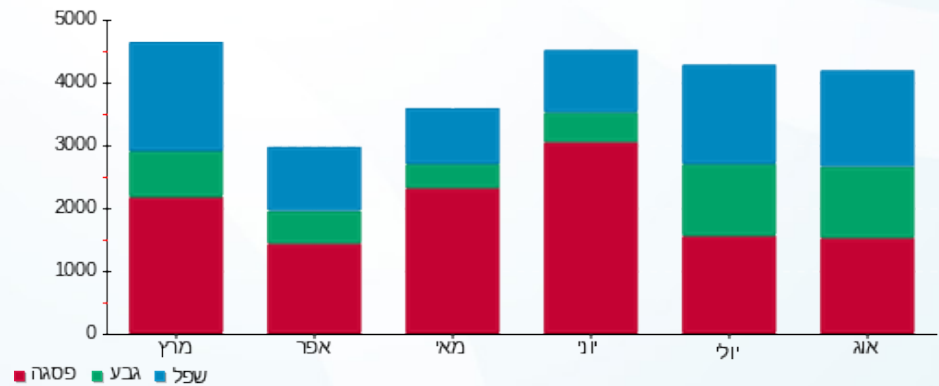
200.95 ₪	תשלום קבוע	
61.97 ₪	תשלום עבור גודל חיבור בKVA (3x559.49)	
2,817.62 ₪	סה"כ לתשלום	לא כולל מע"מ

התפלגות חיוב בש"ח לפי תעו"ז



■ פסגה (1,531.43 ₪)
 ■ גבע (530.63 ₪)
 ■ שפל (492.64 ₪)

הסטוריית צריכה בקוט"ש



08/09/20 תאריך הפקה:
 31/08/20 תאריך קריאה נוכחית:
 01/08/20 תאריך קריאה קודמת:

שם דייר: *קומה 13 קבוצת מעיין מאור וכח
 שם אתר: מגדל אלייד

לקוח/ה נכבד/ה, אנו מתכבדים להגיש את חישוב צריכת החשמל לתקופה 01/08/20 - 31/08/20:

קומה 13 קבוצת מעיין מאור וכח - 1 - 19093303 (3x63)

סוג תעריף	סוג צריכה	קריאה קודמת	קריאה נוכחית	סה"כ צריכה בקוט"ש	מחיר לקוט"ש בא"ג	סה"כ לתשלום
פרטי חשבון עבור תאריכים:						
777	פסגה	01/08/20	31/08/20	1,190.30	102.72	1,222.68 ₪
778	גבע	818.70	1,840.70	1,022.00	46.71	477.38 ₪
779	שפל	1,357.40	3,078.40	1,721.00	32.13	552.96 ₪

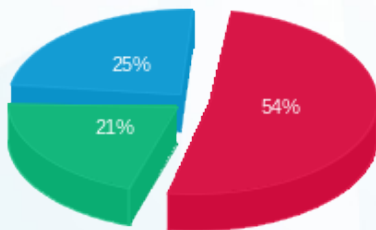
סה"כ לדייר:

פסגה	גבע	שפל	סה"כ	שיא ביקוש
1,190.30	1,022.00	1,721.00	3,933.30	13.14
1,222.68 ₪	477.38 ₪	552.96 ₪	2,253.01 ₪	

סה"כ צריכה
 סה"כ לתשלום

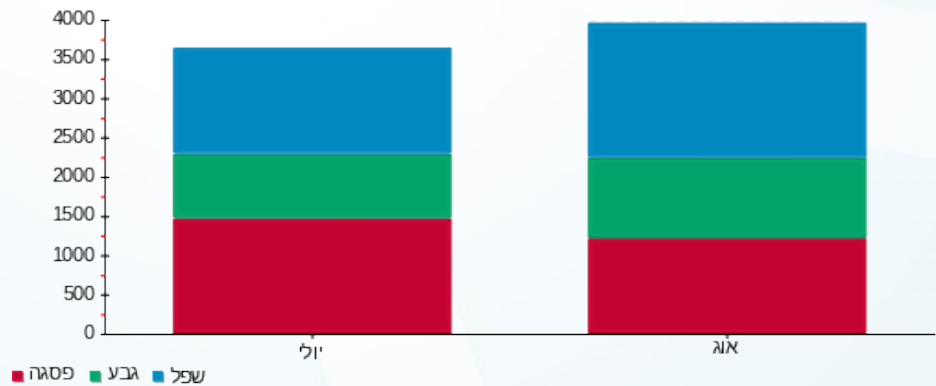
200.95 ₪	תשלום קבוע	
6.98 ₪	תשלום עבור גודל חיבור בKVA (3x63)	
2,460.94 ₪	סה"כ לתשלום	לא כולל מע"מ

התפלגות חיוב בש"ח לפי תע"ז



■ פסגה (1,222.68 ₪)
 ■ גבע (477.38 ₪)
 ■ שפל (552.96 ₪)

הסטוריית צריכה בקוט"ש





08/09/20

תאריך הפקדה:

שם דייר: דאטה סנטר MAX

31/08/20

תאריך קריאה נוכחית:

שם אתר: מגדל אלייד

01/08/20

תאריך קריאה קודמת:

לקוח/ה נכבד/ה, אנו מתכבדים להגיש את חישוב צריכת החשמל לתקופה 01/08/20 - 31/08/20:

דאטה סנטר 3 - Q12 - MAX - (3x2500)18040202

סוג תעריף	סוג צריכה	קריאה קודמת	קריאה נוכחית	סה"כ צריכה בקוט"ש	מחיר לקוט"ש בא"ג	סה"כ לתשלום
פרטי חשבון עבור תאריכים:			01/08/20	31/08/20		
777	פסגה	147,997.50	165,797.50	17,800.00	102.72	18,284.16 ₪
778	גבע	77,902.50	95,582.50	17,680.00	46.71	8,258.33 ₪
779	שפל	246,110.00	295,590.00	49,480.00	32.13	15,897.92 ₪

דאטה סנטר 2 - Q21 - MAX - (3x2500)18040275

סוג תעריף	סוג צריכה	קריאה קודמת	קריאה נוכחית	סה"כ צריכה בקוט"ש	מחיר לקוט"ש בא"ג	סה"כ לתשלום
פרטי חשבון עבור תאריכים:			01/08/20	31/08/20		
777	פסגה	118,290.00	131,967.50	13,677.50	102.72	14,049.53 ₪
778	גבע	62,330.00	75,990.00	13,660.00	46.71	6,380.59 ₪
779	שפל	169,620.00	207,952.50	38,332.50	32.13	12,316.23 ₪

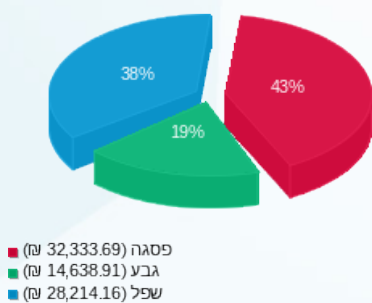
סה"כ לדירה:

פסגה	גבע	שפל	סה"כ	שיא ביקוש
31,477.50	31,340.00	87,812.50	150,630.00	123.98
₪ 32,333.69	₪ 14,638.91	₪ 28,214.16	₪ 75,186.76	

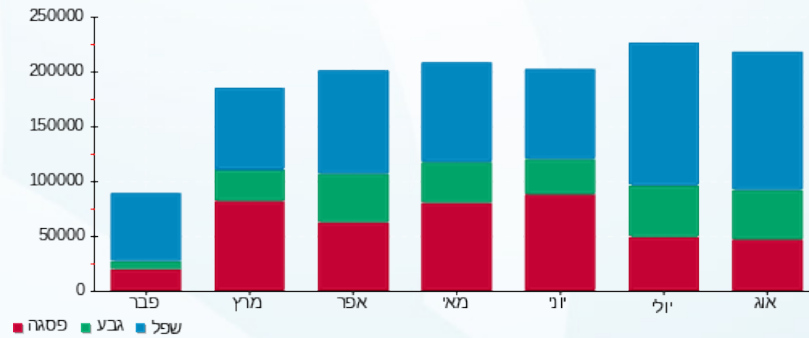
סה"כ צריכה
סה"כ לתשלום

200.95 ₪	תשלום קבוע	
553.80 ₪	תשלום עבור גודל חיבור ב KVA (3x5000)	
75,941.50 ₪	סה"כ לתשלום	לא כולל מע"מ

התפלגות חיוב בש"ח לפי תע"ז



הסטוריית צריכה בקוט"ש





08/09/20 תאריך הפקדה:
 31/08/20 תאריך קריאה נוכחית:
 01/08/20 תאריך קריאה קודמת:

שם דייר: קול סנטר MAX
 שם אתר: מגדל אלייד

לקוח/ה נכבד/ה, אנו מתכבדים להגיש את חישוב צריכת החשמל לתקופה 01/08/20 - 31/08/20:

Q16 - CALL CENTER - (0x0)18017335 - 3

סוג תעריף	סוג צריכה	קריאה קודמת	קריאה נוכחית	סה"כ צריכה בקוט"ש	מחיר לקוט"ש בא"ג	סה"כ לתשלום
			31/08/20	01/08/20	פרטי חשבון עבור תאריכים:	
777	פסגה	0.00	0.00	0.00	102.72	0.00 ₪
778	גבע	0.00	0.00	0.00	46.71	0.00 ₪
779	שפל	0.00	0.00	0.00	32.13	0.00 ₪

קול סנטר - קומה 01 4 - (3x630)18040202 - MAX

סוג תעריף	סוג צריכה	קריאה קודמת	קריאה נוכחית	סה"כ צריכה בקוט"ש	מחיר לקוט"ש בא"ג	סה"כ לתשלום
			31/08/20	01/08/20	פרטי חשבון עבור תאריכים:	
777	פסגה	65,992.80	73,508.40	7,515.60	102.72	7,720.02 ₪
778	גבע	25,549.80	32,235.00	6,685.20	46.71	3,122.66 ₪
779	שפל	75,206.40	85,737.60	10,531.20	32.13	3,383.67 ₪

סה"כ לדיר:

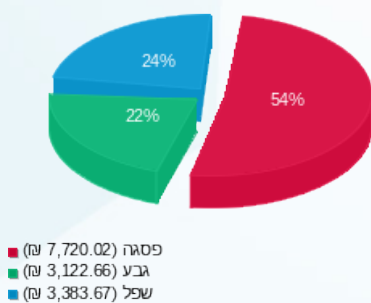
פסגה	גבע	שפל	סה"כ	שיא ביקוש
7,515.60	6,685.20	10,531.20	24,732.00	55.22
₪ 7,720.02	₪ 3,122.66	₪ 3,383.67	₪ 14,226.36	

סה"כ צריכה

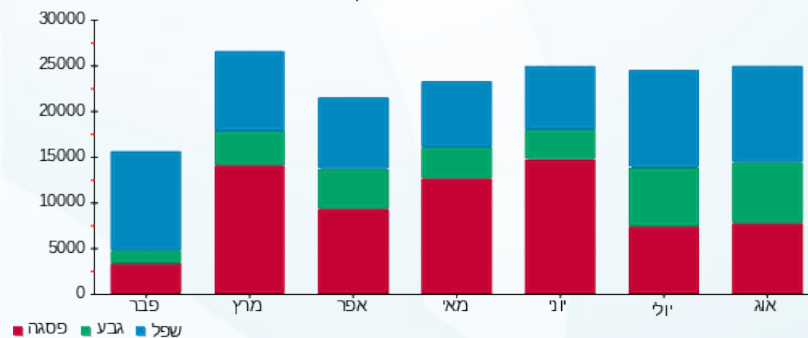
סה"כ לתשלום

200.95 ₪	תשלום קבוע	
69.78 ₪	תשלום עבור גודל חיבור בKVA (3x630)	
14,497.08 ₪	סה"כ לתשלום	לא כולל מע"מ

התפלגות חיוב בש"ח לפי תע"ז



הסטוריית צריכה בקוט"ש





08/09/20 תאריך הפקה:
 31/08/20 תאריך קריאה נוכחית:
 01/08/20 תאריך קריאה קודמת:

שם דייר: שונות/כללי - MAX
 שם אתר: מגדל אלייד

לקוח/ה נכבד/ה, אנו מתכבדים להגיש את חישוב צריכת החשמל לתקופה 01/08/20 - 31/08/20:

ראשי לוח קומת קרקע - 1 - (0x0)17312848

סוג תעריף	סוג צריכה	קריאה קודמת	קריאה נוכחית	סה"כ צריכה בקוט"ש	מחיר לקוט"ש בא"ג	סה"כ לתשלום
			31/08/20	01/08/20	פרטי חשבון עבור תאריכים:	
777	פסגה	69,640.00	71,320.00	-1,680.00	102.72	₪ -1,725.70
778	גבע	11,560.00	13,320.00	-1,760.00	46.71	₪ -822.10
779	שפל	41,040.00	45,900.00	-4,860.00	32.13	₪ -1,561.52

ראשי קומת גלריה - 1 - (0x0)17313432

סוג תעריף	סוג צריכה	קריאה קודמת	קריאה נוכחית	סה"כ צריכה בקוט"ש	מחיר לקוט"ש בא"ג	סה"כ לתשלום
			31/08/20	01/08/20	פרטי חשבון עבור תאריכים:	
777	פסגה	14,800.00	15,590.00	-790.00	102.72	₪ -811.49
778	גבע	1,850.00	2,380.00	-530.00	46.71	₪ -247.56
779	שפל	5,070.00	6,220.00	-1,150.00	32.13	₪ -369.50

לוח מפוחי שחרור עשן מטבח 3 - (0x0)18017336 - MAX

סוג תעריף	סוג צריכה	קריאה קודמת	קריאה נוכחית	סה"כ צריכה בקוט"ש	מחיר לקוט"ש בא"ג	סה"כ לתשלום
			31/08/20	01/08/20	פרטי חשבון עבור תאריכים:	
777	פסגה	0.00	0.00	0.00	102.72	₪ 0.00
778	גבע	0.00	0.00	0.00	46.71	₪ 0.00
779	שפל	0.00	0.00	0.00	32.13	₪ 0.00

לוחות קומתיים 1 - 2,4,6,8 - (3x200)18017350

סוג תעריף	סוג צריכה	קריאה קודמת	קריאה נוכחית	סה"כ צריכה בקוט"ש	מחיר לקוט"ש בא"ג	סה"כ לתשלום
			31/08/20	01/08/20	פרטי חשבון עבור תאריכים:	
777	פסגה	15,228.60	16,689.20	1,460.60	102.72	₪ 1,500.33
778	גבע	6,177.40	7,392.00	1,214.60	46.71	₪ 567.34
779	שפל	22,707.40	25,053.00	2,345.60	32.13	₪ 753.64





לוחות קומתיים 0,1,3,5,7,9 קומת גלריה - 1 - 18040201(3x160)

סוג תעריף	סוג צריכה	קריאה קודמת	קריאה נוכחית	סה"כ צריכה בקוט"ש	מחיר לקוט"ש בא"ג	סה"כ לתשלום
פרטי חשבון עבור תאריכים:						
777	פסגה	01/08/20	31/08/20	1,693.40	102.72	1,739.46 ₪
778	גבע	7,755.80	9,375.60	1,619.80	46.71	756.61 ₪
779	שפל	26,782.60	30,377.20	3,594.60	32.13	1,154.94 ₪

לוח מעליות 1 - 18040239(3x250) LZ

סוג תעריף	סוג צריכה	קריאה קודמת	קריאה נוכחית	סה"כ צריכה בקוט"ש	מחיר לקוט"ש בא"ג	סה"כ לתשלום
פרטי חשבון עבור תאריכים:						
777	פסגה	01/08/20	31/08/20	1,752.40	102.72	1,800.07 ₪
778	גבע	3,528.80	4,700.40	1,171.60	46.71	547.25 ₪
779	שפל	9,909.60	10,732.00	822.40	32.13	264.24 ₪

לוח מפוחי שחרור עשן קומת מוקדים 2 - 18040239(3x50) MAX

סוג תעריף	סוג צריכה	קריאה קודמת	קריאה נוכחית	סה"כ צריכה בקוט"ש	מחיר לקוט"ש בא"ג	סה"כ לתשלום
פרטי חשבון עבור תאריכים:						
777	פסגה	01/08/20	31/08/20	0.00	102.72	0.00 ₪
778	גבע	0.00	0.00	0.00	46.71	0.00 ₪
779	שפל	0.00	0.00	0.00	32.13	0.00 ₪

מנדפים 3 - 18170767(3x100) MAX

סוג תעריף	סוג צריכה	קריאה קודמת	קריאה נוכחית	סה"כ צריכה בקוט"ש	מחיר לקוט"ש בא"ג	סה"כ לתשלום
פרטי חשבון עבור תאריכים:						
777	פסגה	01/08/20	31/08/20	3,474.90	102.72	3,569.42 ₪
778	גבע	7,004.60	8,737.00	1,732.40	46.71	809.20 ₪
779	שפל	16,725.80	17,855.70	1,129.90	32.13	363.04 ₪

סה"כ לדייר:

פסגה	גבע	שפל	סה"כ	שיא ביקוש
5,911.30	3,448.40	1,882.50	11,242.20	1,370.00
₪ 6,072.09	₪ 1,610.75	₪ 604.85	₪ 8,287.68	

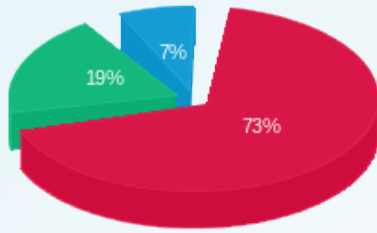
סה"כ צריכה
סה"כ לתשלום

200.95 ₪	תשלום קבוע	
84.18 ₪	תשלום עבור גודל חיבור בKVA (3x760)	
8,572.81 ₪	סה"כ לתשלום	לא כולל מע"מ





התפלגות חיוב בש"ח לפי תעו"ז



■ פסגה (ש"ח 6,072.09)
■ גבע (ש"ח 1,610.75)
■ שפל (ש"ח 604.85)

הסטוריית צריכה בקוט"ש

