



13/09/20 תאריך הפקה:  
 16/08/20 תאריך קריאה נוכחית:  
 17/07/20 תאריך קריאה קודמת:

שם דייר: יט"א א"צ  
 שם אתר: פארק הברון

לקוח/ה נכבד/ה, אנו מתכבדים להגיש את חישוב צריכת החשמל לתקופה 16/08/20 - 17/07/20:

יט"א א"צ - 4 - 00022150 (0x0)

סוג תעריף	סוג צריכה	קריאה קודמת	קריאה נוכחית	סה"כ צריכה בקוט"ש	מחיר לקוט"ש בא"ג	סה"כ לתשלום
		17/07/20	16/08/20			
777	פסגה	292,460.52	293,213.38	752.86	102.72	773.34 ₪
778	גבע	244,455.47	245,208.38	752.92	46.71	351.69 ₪
779	שפל	351,139.28	352,645.74	1,506.46	32.13	484.02 ₪

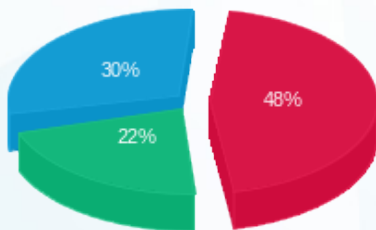
סה"כ לדייר:

פסגה	גבע	שפל	סה"כ	שיא ביקוש
752.86	752.92	1,506.46	3,012.24	5.11
773.34 ₪	351.69 ₪	484.02 ₪	1,609.05 ₪	

סה"כ צריכה  
 סה"כ לתשלום

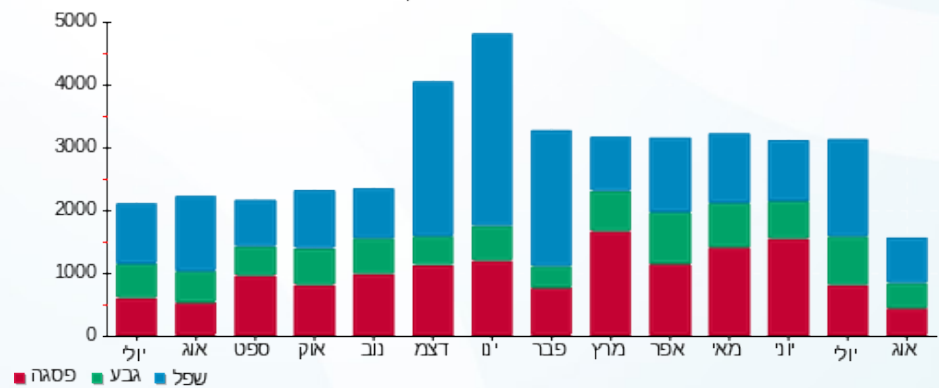
200.95 ₪	תשלום קבוע	
0.00 ₪	תשלום עבור גודל חיבור בKVA (0x0)	
1,810.00 ₪	סה"כ לתשלום	לא כולל מע"מ

התפלגות חיוב בש"ח לפי תעו"ז



■ פסגה (773.34 ₪)  
 ■ גבע (351.69 ₪)  
 ■ שפל (484.02 ₪)

הסטוריית צריכה בקוט"ש





13/09/20 תאריך הפקה:  
 16/08/20 תאריך קריאה נוכחית:  
 17/07/20 תאריך קריאה קודמת:

שם דייר: לוח מעליות 2,3,4  
 שם אתר: פארק הברון

לקוח/ה נכבד/ה, אנו מתכבדים להגיש את חישוב צריכת החשמל לתקופה 16/08/20 - 17/07/20:

לוח מעליות 2,3,4 - 7 - 00022150 (0x0)

סוג תעריף	סוג צריכה	קריאה קודמת	קריאה נוכחית	סה"כ צריכה בקוט"ש	מחיר לקוט"ש בא"ג	סה"כ לתשלום
		17/07/20	16/08/20			
777	פסגה	232,983.88	234,121.35	1,137.47	102.72	1,168.41 ₪
778	גבע	117,508.69	118,575.77	1,067.08	46.71	498.43 ₪
779	שפל	149,631.23	150,825.62	1,194.38	32.13	383.76 ₪

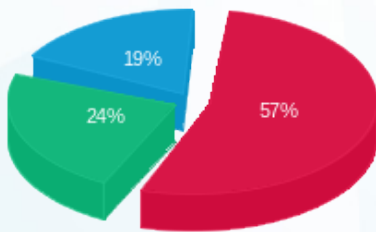
סה"כ לדיר:

פסגה	גבע	שפל	סה"כ	שיא ביקוש
1,137.47	1,067.08	1,194.38	3,398.93	8.73
1,168.41 ₪	498.43 ₪	383.76 ₪	2,050.60 ₪	

סה"כ צריכה  
 סה"כ לתשלום

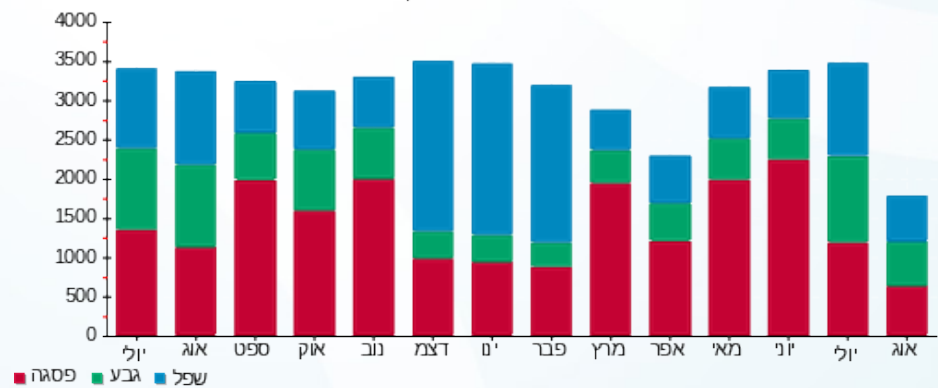
200.95 ₪	תשלום קבוע	
0.00 ₪	תשלום עבור גודל חיבור בKVA (0x0)	
2,251.55 ₪	סה"כ לתשלום	לא כולל מע"מ

התפלגות חיוב בש"ח לפי תעו"ז



■ פסגה (1,168.41 ₪)  
 ■ גבע (498.43 ₪)  
 ■ שפל (383.76 ₪)

הסטוריית צריכה בקוט"ש





13/09/20 תאריך הפקה:  
 16/08/20 תאריך קריאה נוכחית:  
 17/07/20 תאריך קריאה קודמת:

שם דייר: לוח מעלית משא (מעלית מס 1)  
 שם אתר: פארק הברון

לקוח/ה נכבד/ה, אנו מתכבדים להגיש את חישוב צריכת החשמל לתקופה 16/08/20 - 17/07/20:

לוח מעלית משא (מעלית מס 1) - 6 - 00022150 (0x0)

סוג תעריף	סוג צריכה	קריאה קודמת	קריאה נוכחית	סה"כ צריכה בקוט"ש	מחיר לקוט"ש בא"ג	סה"כ לתשלום
			16/08/20	17/07/20	פרטי חשבון עבור תאריכים:	
777	פסגה	92,289.67	92,820.75	531.08	102.72	545.52 ₪
778	גבע	28,831.62	29,267.25	435.63	46.71	203.48 ₪
779	שפל	48,522.45	48,829.54	307.08	32.13	98.67 ₪

סה"כ לדייר:

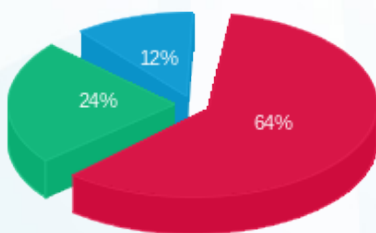
פסגה	גבע	שפל	סה"כ	שיא ביקוש
531.08	435.63	307.08	1,273.79	5.27
545.52 ₪	203.48 ₪	98.67 ₪	847.67 ₪	

סה"כ צריכה

סה"כ לתשלום

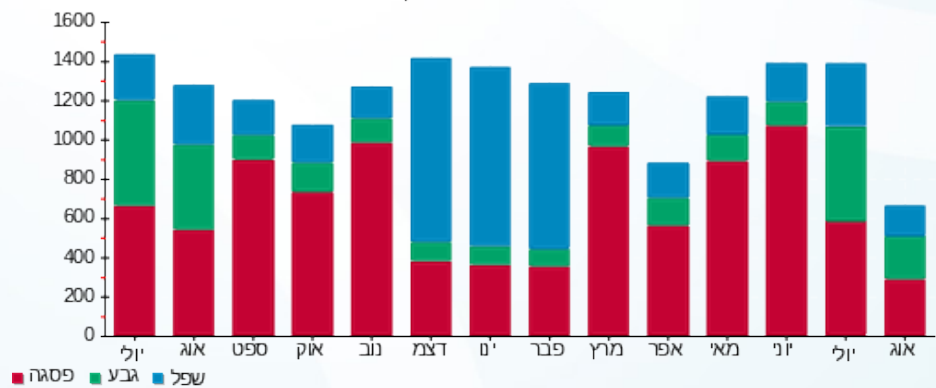
200.95 ₪	תשלום קבוע	
0.00 ₪	תשלום עבור גודל חיבור בKVA (0x0)	
1,048.62 ₪	סה"כ לתשלום	לא כולל מע"מ

התפלגות חיוב בש"ח לפי תעו"ז



פסגה (545.52 ₪) 64%  
 גבע (203.48 ₪) 24%  
 שפל (98.67 ₪) 12%

הסטוריית צריכה בקוט"ש





13/09/20 תאריך הפקה:  
 16/08/20 תאריך קריאה נוכחית:  
 17/07/20 תאריך קריאה קודמת:

שם דייר: צ'ילרים 3,4  
 שם אתר: פארק הברון

לקוח/ה נכבד/ה, אנו מתכבדים להגיש את חישוב צריכת החשמל לתקופה 16/08/20 - 17/07/20:

צ'ילרים 3,4 - 5 - 00022150 (0x0)

סוג תעריף	סוג צריכה	קריאה קודמת	קריאה נוכחית	סה"כ צריכה בקוט"ש	מחיר לקוט"ש בא"ג	סה"כ לתשלום
		17/07/20	16/08/20			
777	פסגה	1,568,714.61	1,589,838.29	21,123.68	102.72	21,698.24 ₪
778	גבע	416,155.64	431,975.84	15,820.20	46.71	7,389.62 ₪
779	שפל	416,097.55	426,444.01	10,346.47	32.13	3,324.32 ₪

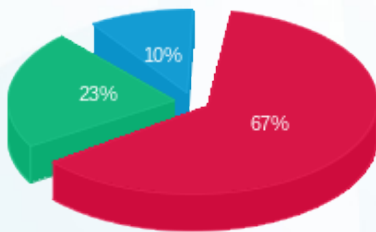
סה"כ לדייר:

פסגה	גבע	שפל	סה"כ	שיא ביקוש
21,123.68	15,820.20	10,346.47	47,290.34	168.79
21,698.24 ₪	7,389.62 ₪	3,324.32 ₪	32,412.18 ₪	

סה"כ צריכה  
 סה"כ לתשלום

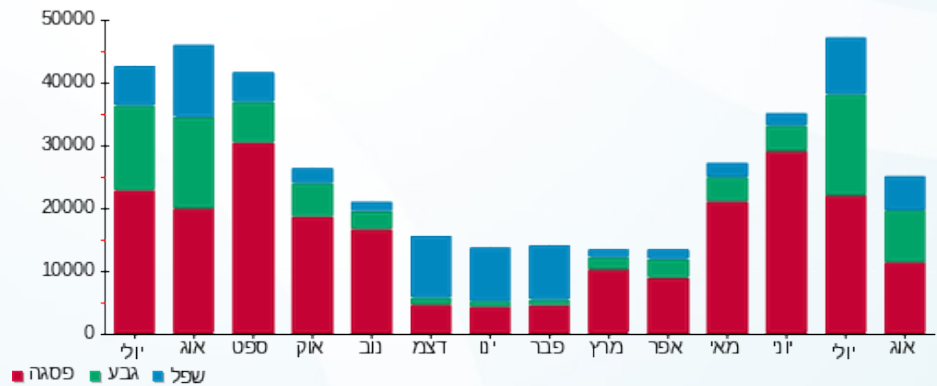
200.95 ₪	תשלום קבוע	
0.00 ₪	תשלום עבור גודל חיבור בKVA (0x0)	
32,613.13 ₪	סה"כ לתשלום	לא כולל מע"מ

התפלגות חיוב בש"ח לפי תעו"ז



פסגה (21,698.24 ₪) 67%  
 גבע (7,389.62 ₪) 23%  
 שפל (3,324.32 ₪) 10%

הסטוריית צריכה בקוט"ש





13/09/20 תאריך הפקה:  
 16/08/20 תאריך קריאה נוכחית:  
 17/07/20 תאריך קריאה קודמת:

**שם דייר:** ציבורי  
**שם אתר:** פארק הברון

**לקוח/ה נכבד/ה, אנו מתכבדים להגיש את חישוב צריכת החשמל לתקופה 16/08/20 - 17/07/20:**

**מפסק ראשי - 1 - 00022150 (0x0)**

סוג תעריף	סוג צריכה	קריאה קודמת	קריאה נוכחית	סה"כ צריכה בקוט"ש	מחיר לקוט"ש בא"ג	סה"כ לתשלום
		17/07/20	16/08/20	פרטי חשבון עבור תאריכים:		
777	פסגה	6,682,344.04	6,735,867.92	53,523.88	102.72	54,979.73 ₪
778	גבע	3,372,577.92	3,416,662.72	44,084.80	46.71	20,592.01 ₪
779	שפל	4,486,937.96	4,540,309.08	53,371.12	32.13	17,148.14 ₪

**צילר 1 - 2 - 00022150 (0x0)**

סוג תעריף	סוג צריכה	קריאה קודמת	קריאה נוכחית	סה"כ צריכה בקוט"ש	מחיר לקוט"ש בא"ג	סה"כ לתשלום
		17/07/20	16/08/20	פרטי חשבון עבור תאריכים:		
777	פסגה	601,721.09	604,786.43	-3,065.34	102.72	-3,148.72 ₪
778	גבע	373,314.12	374,311.17	-997.06	46.71	-465.72 ₪
779	שפל	301,306.92	301,498.10	-191.18	32.13	-61.42 ₪

**צילר 2 - 3 - 00022150 (0x0)**

סוג תעריף	סוג צריכה	קריאה קודמת	קריאה נוכחית	סה"כ צריכה בקוט"ש	מחיר לקוט"ש בא"ג	סה"כ לתשלום
		17/07/20	16/08/20	פרטי חשבון עבור תאריכים:		
777	פסגה	2,663,486.86	2,685,288.86	-21,801.99	102.72	-22,395.01 ₪
778	גבע	1,522,692.41	1,543,575.78	-20,883.38	46.71	-9,754.62 ₪
779	שפל	2,090,900.77	2,123,077.72	-32,176.96	32.13	-10,338.46 ₪

**יט"א א"צ - 4 - 00022150 (0x0)**

סוג תעריף	סוג צריכה	קריאה קודמת	קריאה נוכחית	סה"כ צריכה בקוט"ש	מחיר לקוט"ש בא"ג	סה"כ לתשלום
		17/07/20	16/08/20	פרטי חשבון עבור תאריכים:		
777	פסגה	292,460.52	293,213.38	-752.86	102.72	-773.34 ₪
778	גבע	244,455.47	245,208.38	-752.92	46.71	-351.69 ₪
779	שפל	351,139.28	352,645.74	-1,506.46	32.13	-484.02 ₪





צילרים 3,4 - 5 - 00022150(0x0)

סה"כ לתשלום	מחיר לקוט"ש בא"ג	סה"כ צריכה בקוט"ש	קריאה נוכחית	קריאה קודמת	סוג צריכה	סוג תעריף
			16/08/20	17/07/20	פרטי חשבון עבור תאריכים:	
21,698.24 ₪	102.72	-21,123.68	1,589,838.29	1,568,714.61	פסגה	777
7,389.62 ₪	46.71	-15,820.20	431,975.84	416,155.64	גבע	778
3,324.32 ₪	32.13	-10,346.47	426,444.01	416,097.55	שפל	779

לוח מעלית משא (מעלית מס 1) - 6 - 00022150(0x0)

סה"כ לתשלום	מחיר לקוט"ש בא"ג	סה"כ צריכה בקוט"ש	קריאה נוכחית	קריאה קודמת	סוג צריכה	סוג תעריף
			16/08/20	17/07/20	פרטי חשבון עבור תאריכים:	
545.52 ₪	102.72	-531.08	92,820.75	92,289.67	פסגה	777
203.48 ₪	46.71	-435.63	29,267.25	28,831.62	גבע	778
98.67 ₪	32.13	-307.08	48,829.54	48,522.45	שפל	779

לוח מעליות 2,3,4 - 7 - 00022150(0x0)

סה"כ לתשלום	מחיר לקוט"ש בא"ג	סה"כ צריכה בקוט"ש	קריאה נוכחית	קריאה קודמת	סוג צריכה	סוג תעריף
			16/08/20	17/07/20	פרטי חשבון עבור תאריכים:	
1,168.41 ₪	102.72	-1,137.47	234,121.35	232,983.88	פסגה	777
498.43 ₪	46.71	-1,067.08	118,575.77	117,508.69	גבע	778
383.76 ₪	32.13	-1,194.38	150,825.62	149,631.23	שפל	779

סה"כ לדייר:

שיא ביקוש	סה"כ	שפל	גבע	פסגה
427.52	16,888.60	7,648.60	4,128.54	5,111.46
	9,636.43 ₪	2,457.49 ₪	1,928.44 ₪	5,250.49 ₪

סה"כ צריכה  
סה"כ לתשלום

200.95 ₪	<b>תשלום קבוע</b>	
0.00 ₪	<b>תשלום עבור גודל חיבור בKVA (0x0)</b>	
9,837.38 ₪	<b>סה"כ לתשלום</b>	<b>לא כולל מע"מ</b>



13/09/20 תאריך הפקה:  
 16/08/20 תאריך קריאה נוכחית:  
 17/07/20 תאריך קריאה קודמת:

שם דייר: צילר 1  
 שם אתר: פארק הברון

**לקוח/ה נכבד/ה, אנו מתכבדים להגיש את חישוב צריכת החשמל לתקופה 16/08/20 - 17/07/20:**

צילר 1 - 2 - 00022150 (0x0)

סה"כ לתשלום	מחיר לקוט"ש בא"ג	סה"כ צריכה בקוט"ש	קריאה נוכחית	קריאה קודמת	סוג צריכה	סוג תעריף
			16/08/20	17/07/20	פרטי חשבון עבור תאריכים:	
₪ 3,148.72	102.72	3,065.34	604,786.43	601,721.09	פסגה	777
₪ 465.72	46.71	997.06	374,311.17	373,314.12	גבע	778
₪ 61.42	32.13	191.18	301,498.10	301,306.92	שפל	779

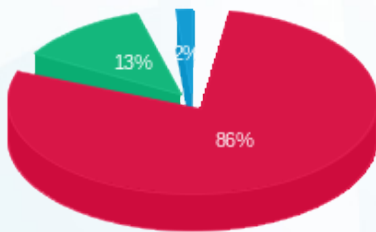
סה"כ לדייר:

שיא ביקוש	סה"כ	שפל	גבע	פסגה
67.22	4,253.58	191.18	997.06	3,065.34
	₪ 3,675.87	₪ 61.42	₪ 465.72	₪ 3,148.72

סה"כ צריכה  
 סה"כ לתשלום

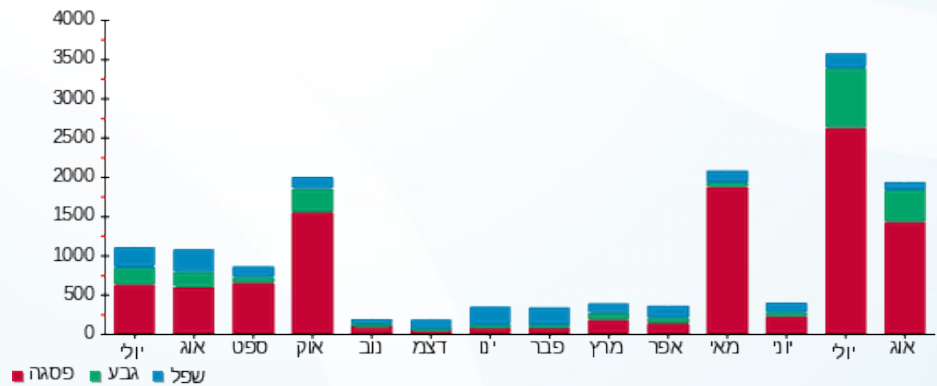
₪ 200.95	<b>תשלום קבוע</b>	
₪ 0.00	<b>תשלום עבור גודל חיבור בKVA (0x0)</b>	
₪ 3,876.82	<b>סה"כ לתשלום</b>	<b>לא כולל מע"מ</b>

התפלגות חיוב בש"ח לפי תעו"ז



פסגה (₪ 3,148.72)  
 גבע (₪ 465.72)  
 שפל (₪ 61.42)

הסטוריית צריכה בקוט"ש





13/09/20 תאריך הפקה:  
 16/08/20 תאריך קריאה נוכחית:  
 17/07/20 תאריך קריאה קודמת:

שם דייר: צילר 2  
 שם אתר: פארק הברון

לקוח/ה נכבד/ה, אנו מתכבדים להגיש את חישוב צריכת החשמל לתקופה 16/08/20 - 17/07/20:

צילר 2 - 3 - 00022150 (0x0)

סוג תעריף	סוג צריכה	קריאה קודמת	קריאה נוכחית	סה"כ צריכה בקוט"ש	מחיר לקוט"ש בא"ג	סה"כ לתשלום
		17/07/20	16/08/20			
777	פסגה	2,663,486.86	2,685,288.86	21,801.99	102.72	22,395.01 ₪
778	גבע	1,522,692.41	1,543,575.78	20,883.38	46.71	9,754.62 ₪
779	שפל	2,090,900.77	2,123,077.72	32,176.96	32.13	10,338.46 ₪

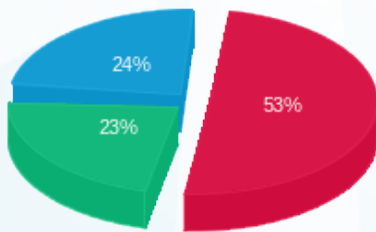
סה"כ לדייר:

פסגה	גבע	שפל	סה"כ	שיא ביקוש
21,801.99	20,883.38	32,176.96	74,862.32	148.42
22,395.01 ₪	9,754.62 ₪	10,338.46 ₪	42,488.09 ₪	

סה"כ צריכה  
 סה"כ לתשלום

200.95 ₪	תשלום קבוע	
0.00 ₪	תשלום עבור גודל חיבור בKVA (0x0)	
42,689.04 ₪	סה"כ לתשלום	לא כולל מע"מ

התפלגות חיוב בש"ח לפי תעו"ז



פסגה (22,395.01 ₪)  
 גבע (9,754.62 ₪)  
 שפל (10,338.46 ₪)

הסטוריית צריכה בקוט"ש

