



13/09/20

תאריך הפקה:

שם דייר: אקסט קרדית 2010021

31/08/20

תאריך קריאה נוכחית:

שם אתר: קניון רמות

01/08/20

תאריך קריאה קודמת:

לקוח/ה נכבד/ה, אנו מתכבדים להגיש את חישוב צריכת החשמל לתקופה 01/08/20 - 31/08/20:

אקסט קרדית 2010021 - 6 - 81018555(0x0)

סוג תעריף	סוג צריכה	קריאה קודמת	קריאה נוכחית	סה"כ צריכה בקוט"ש	מחיר לקוט"ש בא"ג	סה"כ לתשלום
פרטי חשבון עבור תאריכים:						
777	פסגה	01/08/20	31/08/20	88.50	102.72	90.91 ₪
778	גבע	15,055.35	15,143.50	88.15	46.71	41.17 ₪
779	שפל	41,065.85	41,315.60	249.75	32.13	80.24 ₪

סה"כ לדייר:

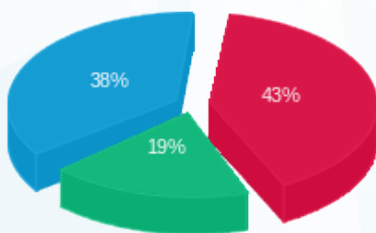
פסגה	גבע	שפל	סה"כ	שיא ביקוש
88.50	88.15	249.75	426.40	0.60
90.91 ₪	41.17 ₪	80.24 ₪	212.33 ₪	

סה"כ צריכה

סה"כ לתשלום

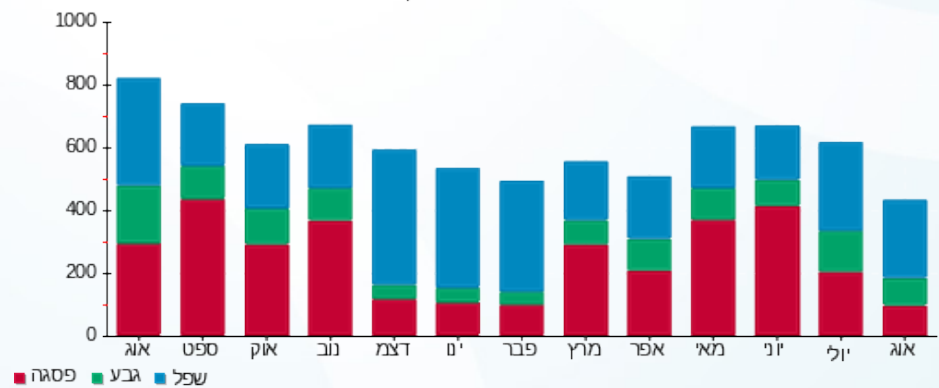
200.95 ₪	<b>תשלום קבוע</b>	
0.00 ₪	<b>תשלום עבור גודל חיבור בKVA (0x0)</b>	
413.28 ₪	<b>סה"כ לתשלום</b>	<b>לא כולל מע"מ</b>

התפלגות חיוב בש"ח לפי תע"ז



- פסגה (90.91 ₪)
- גבע (41.17 ₪)
- שפל (80.24 ₪)

הסטוריית צריכה בקוט"ש



- פסגה
- גבע
- שפל

