



13/09/20 תאריך הפקה:  
 31/08/20 תאריך קריאה נוכחית:  
 01/08/20 תאריך קריאה קודמת:

שם דייר: מתחם מזון ציבורי  
 שם אתר: קניון רמות

לקוח/ה נכבד/ה, אנו מתכבדים להגיש את חישוב צריכת החשמל לתקופה 01/08/20 - 31/08/20:

מתחם מזון - 3 - 16254194(0x0)

סוג תעריף	סוג צריכה	קריאה קודמת	קריאה נוכחית	סה"כ צריכה בקוט"ש	מחיר לקוט"ש בא"ג	סה"כ לתשלום
פרטי חשבון עבור תאריכים:						
777	פסגה	01/08/20	31/08/20	352.00	102.72	361.57 ₪
778	גבע	10,085.15	10,411.35	326.20	46.71	152.37 ₪
779	שפל	34,315.00	35,078.05	763.05	32.13	245.17 ₪

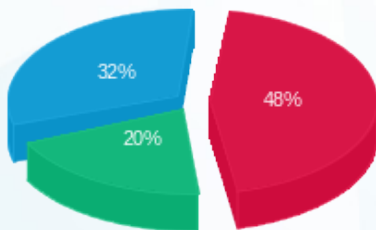
סה"כ לדייר:

פסגה	גבע	שפל	סה"כ	שיא ביקוש
352.00	326.20	763.05	1,441.25	36.66
₪ 361.57	₪ 152.37	₪ 245.17	₪ 759.11	

סה"כ צריכה  
 סה"כ לתשלום

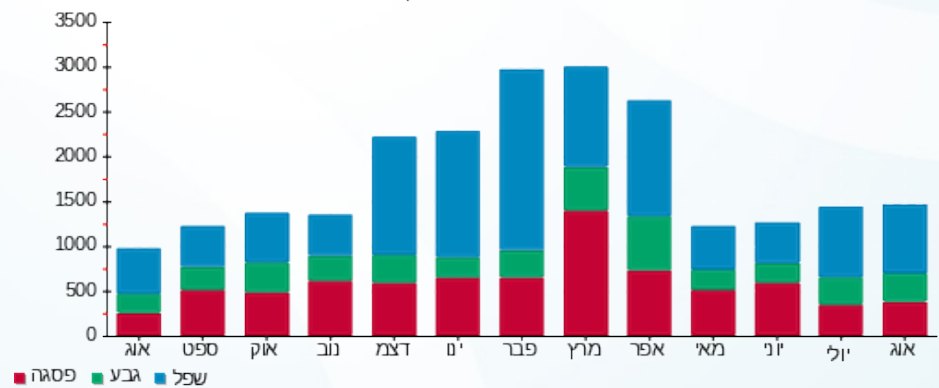
200.95 ₪	תשלום קבוע	
0.00 ₪	תשלום עבור גודל חיבור בKVA (0x0)	
960.06 ₪	סה"כ לתשלום	לא כולל מע"מ

התפלגות חיוב בש"ח לפי תעו"ז



פסגה (₪ 361.57) ■  
 גבע (₪ 152.37) ■  
 שפל (₪ 245.17) ■

הסטוריית צריכה בקוט"ש



פסגה ■ גבע ■ שפל

