



17/09/20 תאריך הפקה:
 13/09/20 תאריך קריאה נוכחית:
 13/08/20 תאריך קריאה קודמת:

שם דייר: גנים ושושנים מס 116
 שם אתר: תנופורט בית יהושע

לקוח/ה נכבד/ה, אנו מתכבדים להגיש את חישוב צריכת החשמל לתקופה 13/09/20 - 13/08/20:

גנים ושושנים - 3 - 14155759 (0x0)

סוג תעריף	סוג צריכה	קריאה קודמת	קריאה נוכחית	סה"כ צריכה בקוט"ש	מחיר לקוט"ש בא"ג	סה"כ לתשלום
פרטי חשבון עבור תאריכים:						
		13/08/20	31/08/20			
777	פסגה	52,899.20	55,649.20	2,750.00	102.72	2,824.80 ₪
778	גבע	11,196.40	12,236.20	1,039.80	46.71	485.69 ₪
779	שפל	25,579.00	26,955.60	1,376.60	32.13	442.30 ₪
פרטי חשבון עבור תאריכים:						
		01/09/20	13/09/20			
777	פסגה	55,649.20	58,421.00	2,771.80	45.44	1,259.51 ₪
778	גבע	12,236.20	12,683.60	447.40	37.65	168.45 ₪
779	שפל	26,955.60	27,497.00	541.40	31.07	168.21 ₪

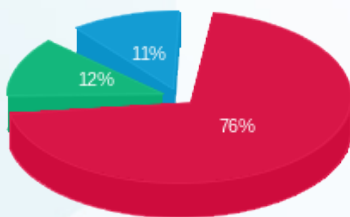
סה"כ לדייר:

פסגה	גבע	שפל	סה"כ	שיא ביקוש
5,521.80	1,487.20	1,918.00	8,927.00	66.74
₪ 4,084.31	₪ 654.14	₪ 610.51	₪ 5,348.96	

סה"כ צריכה
 סה"כ לתשלום

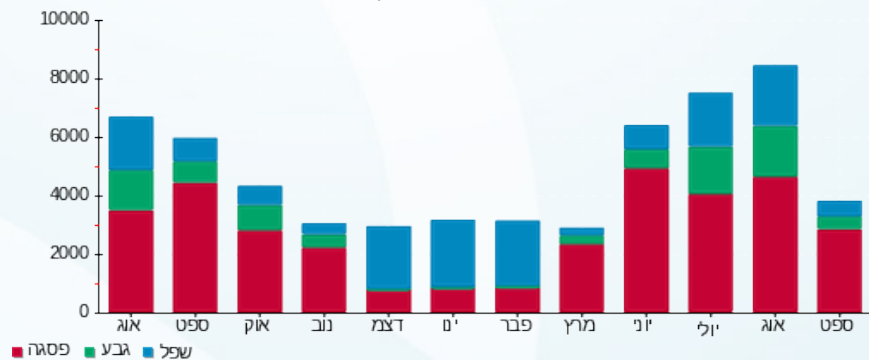
200.95 ₪	תשלום קבוע	לא כולל מע"מ
0.00 ₪	תשלום עבור גודל חיבור בKVA (0x0)	
0.940	מקדם הספק	
0.00 ₪	תשלום עבור מקדם הספק	
5,549.91 ₪	סה"כ לתשלום	

התפלגות חיוב בש"ח לפי תע"ז



■ פסגה (₪ 4,084.31)
 ■ גבע (₪ 654.14)
 ■ שפל (₪ 610.51)

הסטוריית צריכה בקוט"ש



17/09/20 תאריך הפקה:
 13/09/20 תאריך קריאה נוכחית:
 13/08/20 תאריך קריאה קודמת:

שם דייר: הפרלמנט של עטר
 שם אתר: תנופורט בית יהושע

לקוח/ה נכבד/ה, אנו מתכבדים להגיש את חישוב צריכת החשמל לתקופה 13/09/20 - 13/08/20:

הפרלמנט של עטר - 3 - 18040246(3x100)

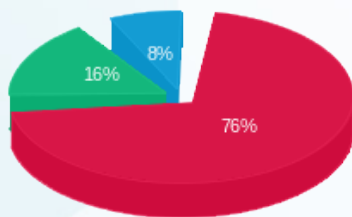
סה"כ לתשלום	מחיר לקוט"ש בא"ג	סה"כ צריכה בקוט"ש	קריאה נוכחית	קריאה קודמת	סוג צריכה	סוג תעריף
			31/08/20	13/08/20	פרטי חשבון עבור תאריכים:	
1,370.59 ₪	102.72	1,334.30	13,020.60	11,686.30	פסגה	777
315.48 ₪	46.71	675.40	3,776.90	3,101.50	גבע	778
176.88 ₪	32.13	550.50	2,162.20	1,611.70	שפל	779
			13/09/20	01/09/20	פרטי חשבון עבור תאריכים:	
679.28 ₪	45.44	1,494.90	14,515.50	13,020.60	פסגה	777
112.12 ₪	37.65	297.80	4,074.70	3,776.90	גבע	778
25.38 ₪	31.07	81.70	2,243.90	2,162.20	שפל	779

סה"כ לדייר:

שיא ביקוש	סה"כ	שפל	גבע	פסגה	סה"כ צריכה
33.75	4,434.60	632.20	973.20	2,829.20	סה"כ לתשלום
	2,679.74 ₪	202.26 ₪	427.60 ₪	2,049.88 ₪	

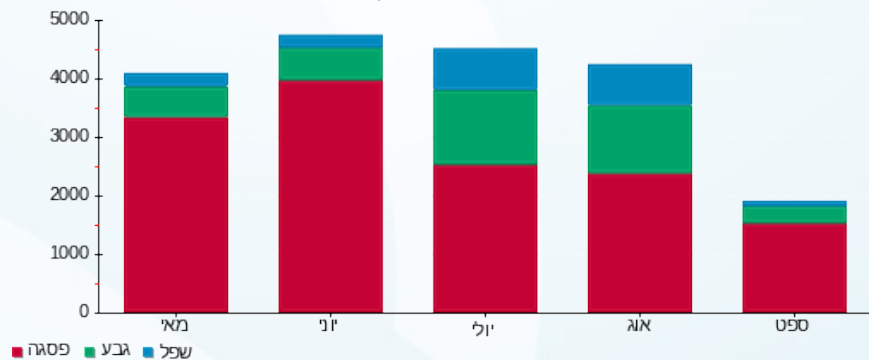
200.95 ₪	תשלום קבוע	
11.43 ₪	תשלום עבור גודל חיבור בKVA (3x100)	
0.831	מקדם הספק	
237.33 ₪	תשלום עבור מקדם הספק	
3,129.45 ₪	סה"כ לתשלום	לא כולל מע"מ

התפלגות חיוב בש"ח לפי תע"ז



■ פסגה (2,049.88 ₪)
 ■ גבע (427.60 ₪)
 ■ שפל (202.26 ₪)

הסטוריית צריכה בקוט"ש



17/09/20 תאריך הפקה:
 13/09/20 תאריך קריאה נוכחית:
 13/08/20 תאריך קריאה קודמת:

שם דייר: טולמנס חוזה מס 91
 שם אתר: תנופורט בית יהושע

לקוח/ה נכבד/ה, אנו מתכבדים להגיש את חישוב צריכת החשמל לתקופה 13/09/20 - 13/08/20:

טולמנס - 1 - 14155759 (0x0)

סוג תעריף	סוג צריכה	קריאה קודמת	קריאה נוכחית	סה"כ צריכה בקוט"ש	מחיר לקוט"ש בא"ג	סה"כ לתשלום
פרטי חשבון עבור תאריכים:						
		13/08/20	31/08/20			
777	פסגה	251,344.80	261,604.80	10,260.00	102.72	10,539.07 ₪
778	גבע	70,200.80	75,690.40	5,489.60	46.71	2,564.19 ₪
779	שפל	179,815.20	185,637.20	5,822.00	32.13	1,870.61 ₪
פרטי חשבון עבור תאריכים:						
		01/09/20	13/09/20			
777	פסגה	261,604.80	273,151.20	11,546.40	45.44	5,246.68 ₪
778	גבע	75,690.40	77,135.60	1,445.20	37.65	544.12 ₪
779	שפל	185,637.20	188,113.60	2,476.40	31.07	769.42 ₪

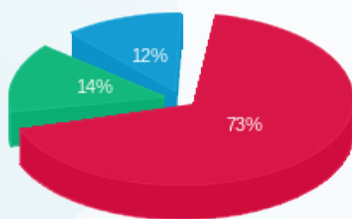
סה"כ לדייר:

פסגה	גבע	שפל	סה"כ	שיא ביקוש
21,806.40	6,934.80	8,298.40	37,039.60	253.30
15,785.76 ₪	3,108.31 ₪	2,640.03 ₪	21,534.09 ₪	

סה"כ צריכה
 סה"כ לתשלום

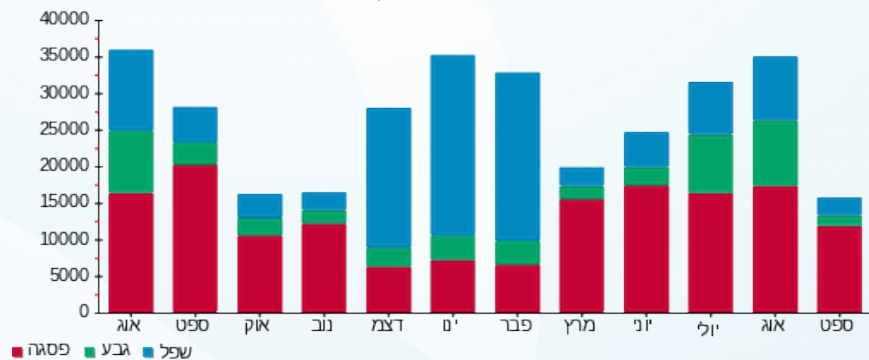
200.95 ₪	תשלום קבוע	
0.00 ₪	תשלום עבור גודל חיבור ב KVA (0x0)	
0.900	מקדם הספק	
438.84 ₪	תשלום עבור מקדם הספק	
22,173.88 ₪	סה"כ לתשלום	לא כולל מע"מ

התפלגות חיוב בש"ח לפי תע"ז



פסגה (15,785.76 ₪)
 גבע (3,108.31 ₪)
 שפל (2,640.03 ₪)

הסטוריית צריכה בקוט"ש



17/09/20 תאריך הפקה:
 13/09/20 תאריך קריאה נוכחית:
 13/08/20 תאריך קריאה קודמת:

שם דייר: טן - תחנת דלק חוזה מס 48
 שם אתר: תנופורט בית יהושע

לקוח/ה נכבד/ה, אנו מתכבדים להגיש את חישוב צריכת החשמל לתקופה 13/09/20 - 13/08/20:

טן תחנת דלק - 4 - (0x0)14155759

סוג תעריף	סוג צריכה	קריאה קודמת	קריאה נוכחית	סה"כ צריכה בקוט"ש	מחיר לקוט"ש בא"ג	סה"כ לתשלום
פרטי חשבון עבור תאריכים:						
		13/08/20	31/08/20			
777	פסגה	44,067.80	44,957.20	889.40	102.72	913.59 ₪
778	גבע	24,598.40	25,636.40	1,038.00	46.71	484.85 ₪
779	שפל	75,116.60	77,995.40	2,878.80	32.13	924.96 ₪
פרטי חשבון עבור תאריכים:						
		01/09/20	13/09/20			
777	פסגה	44,957.20	46,263.20	1,306.00	45.44	593.45 ₪
778	גבע	25,636.40	26,194.60	558.20	37.65	210.16 ₪
779	שפל	77,995.40	79,300.00	1,304.60	31.07	405.34 ₪

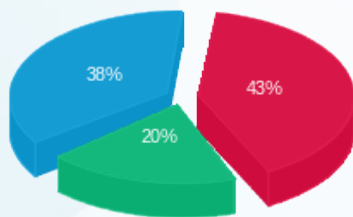
סה"כ לדייר:

פסגה	גבע	שפל	סה"כ	שיא ביקוש
2,195.40	1,596.20	4,183.40	7,975.00	37.14
₪ 1,507.04	₪ 695.01	₪ 1,330.30	₪ 3,532.35	

סה"כ צריכה
 סה"כ לתשלום

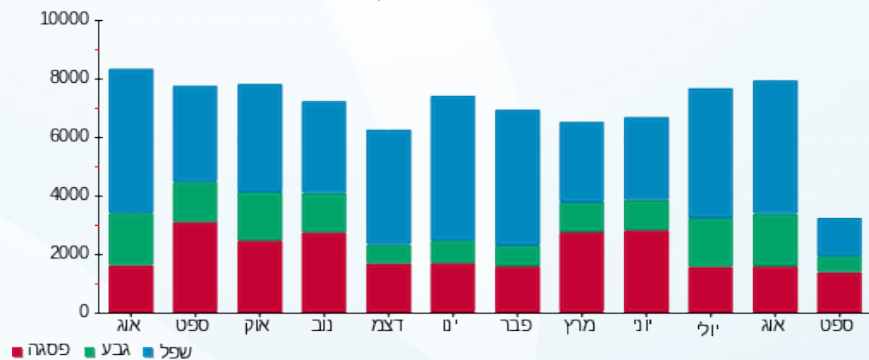
200.95 ₪	תשלום קבוע	לא כולל מע"מ
0.00 ₪	תשלום עבור גודל חיבור בKVA (0x0)	
0.915	מקדם הספק	
18.07 ₪	תשלום עבור מקדם הספק	
3,751.37 ₪	סה"כ לתשלום	

התפלגות חיוב בש"ח לפי תע"ז



פסגה (₪ 1,507.04)
 גבע (₪ 695.01)
 שפל (₪ 1,330.30)

הסטוריית צריכה בקוט"ש





17/09/20 תאריך הפקה:
 13/09/20 תאריך קריאה נוכחית:
 13/08/20 תאריך קריאה קודמת:

שם דייר: ירקן
 שם אתר: תנופורט בית יהושע

לקוח/ה נכבד/ה, אנו מתכבדים להגיש את חישוב צריכת החשמל לתקופה 13/09/20 - 13/08/20:

לוח ראשי בייסיק - 2 - 19093233(3x125)

סוג תעריף	סוג צריכה	קריאה קודמת	קריאה נוכחית	סה"כ צריכה בקוט"ש	מחיר לקוט"ש בא"ג	סה"כ לתשלום
פרטי חשבון עבור תאריכים:						
777	פסגה	13/08/20	31/08/20	3,601.60	102.72	3,699.56 ₪
778	גבע	1,278.60	4,259.60	2,981.00	46.71	1,392.43 ₪
779	שפל	2,020.60	6,787.20	4,766.60	32.13	1,531.51 ₪
פרטי חשבון עבור תאריכים:						
777	פסגה	01/09/20	13/09/20	4,404.10	45.44	2,001.22 ₪
778	גבע	4,259.60	6,114.10	1,854.50	37.65	698.22 ₪
779	שפל	6,787.20	9,577.80	2,790.60	31.07	867.04 ₪

סה"כ לדייר:

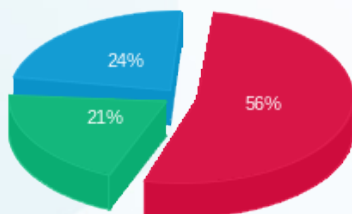
פסגה	גבע	שפל	סה"כ	שיא ביקוש
8,005.70	4,835.50	7,557.20	20,398.40	88.28
₪ 5,700.79	₪ 2,090.64	₪ 2,398.55	₪ 10,189.98	

סה"כ צריכה
 סה"כ לתשלום

200.95 ₪	תשלום קבוע	
14.29 ₪	תשלום עבור גודל חיבור בKVA (3x125)	
0.857	מקדם הספק	
639.19 ₪	תשלום עבור מקדם הספק	
11,044.41 ₪	סה"כ לתשלום	

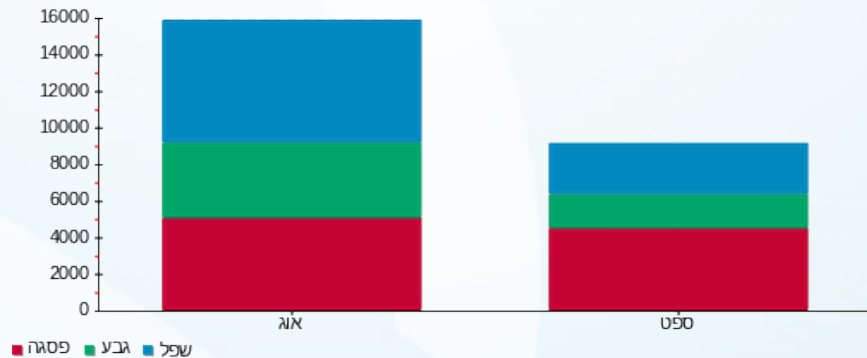
לא כולל מע"מ

התפלגות חיוב בש"ח לפי תע"ז



■ פסגה (₪ 5,700.79)
 ■ גבע (₪ 2,090.64)
 ■ שפל (₪ 2,398.55)

הסטוריית צריכה בקוט"ש





17/09/20 תאריך הפקדה:
 13/09/20 תאריך קריאה נוכחית:
 13/08/20 תאריך קריאה קודמת:

שם דייר: לוח ראשי בייסיק
 שם אתר: תנופורט בית יהושע

לקוח/ה נכבד/ה, אנו מתכבדים להגיש את חישוב צריכת החשמל לתקופה 13/09/20 - 13/08/20:

לוח ראשי בייסיק - 1 - 19093233(3x100)

סה"כ לתשלום	מחיר לקוט"ש בא"ג	סה"כ צריכה בקוט"ש	קריאה נוכחית	קריאה קודמת	סוג צריכה	סוג תעריף
			31/08/20	13/08/20	פרטי חשבון עבור תאריכים:	
1,549.74 ₪	102.72	1,508.70	2,179.60	670.90	פסגה	777
362.66 ₪	46.71	776.40	1,017.60	241.20	גבע	778
198.02 ₪	32.13	616.30	778.20	161.90	שפל	779
			13/09/20	01/09/20	פרטי חשבון עבור תאריכים:	
776.16 ₪	45.44	1,708.10	3,887.70	2,179.60	פסגה	777
143.56 ₪	37.65	381.30	1,398.90	1,017.60	גבע	778
47.47 ₪	31.07	152.80	931.00	778.20	שפל	779

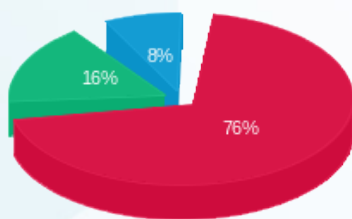
סה"כ לדייר:

שיא ביקוש	סה"כ	שפל	גבע	פסגה
44.42	5,143.60	769.10	1,157.70	3,216.80
	3,077.61 ₪	245.49 ₪	506.22 ₪	2,325.90 ₪

סה"כ צריכה
 סה"כ לתשלום

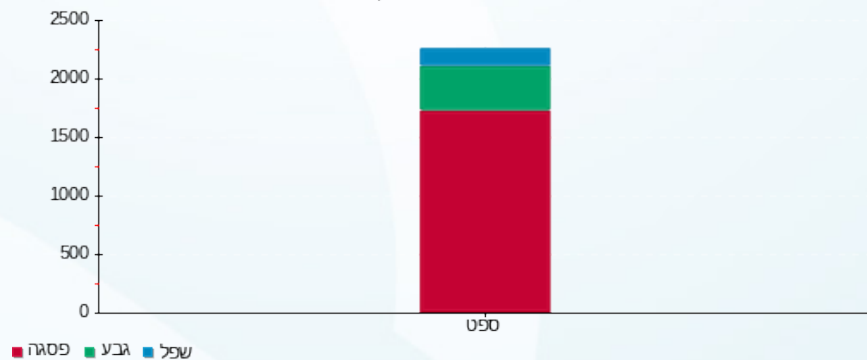
200.95 ₪	תשלום קבוע	
11.43 ₪	תשלום עבור גודל חיבור ב-KVA (3x100)	
0.852	מקדם הספק	
209.24 ₪	תשלום עבור מקדם הספק	
3,499.23 ₪	סה"כ לתשלום	לא כולל מע"מ

התפלגות חיוב בש"ח לפי תע"ז



■ פסגה (2,325.90 ₪)
 ■ גבע (506.22 ₪)
 ■ שפל (245.49 ₪)

הסטוריית צריכה בקוט"ש



17/09/20 תאריך הפקה:
 13/09/20 תאריך קריאה נוכחית:
 13/08/20 תאריך קריאה קודמת:

שם דייר: מחסני טולמנס
 שם אתר: תנופורט בית יהושע

לקוח/ה נכבד/ה, אנו מתכבדים להגיש את חישוב צריכת החשמל לתקופה 13/09/20 - 13/08/20:

מחסני טולמנס - 3 - 19093233 (3x125)

סוג תעריף	סוג צריכה	קריאה קודמת	קריאה נוכחית	סה"כ צריכה בקוט"ש	מחיר לקוט"ש בא"ג	סה"כ לתשלום
פרטי חשבון עבור תאריכים:						
		13/08/20	31/08/20			
777	פסגה	935.70	3,148.70	2,213.00	102.72	2,273.19 ₪
778	גבע	781.30	2,811.30	2,030.00	46.71	948.21 ₪
779	שפל	518.90	1,896.40	1,377.50	32.13	442.59 ₪
פרטי חשבון עבור תאריכים:						
		01/09/20	13/09/20			
777	פסגה	3,148.70	6,015.70	2,867.00	45.44	1,302.76 ₪
778	גבע	2,811.30	3,229.70	418.40	37.65	157.53 ₪
779	שפל	1,896.40	2,522.80	626.40	31.07	194.62 ₪

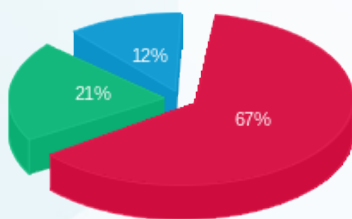
סה"כ לדייר:

פסגה	גבע	שפל	סה"כ	שיא ביקוש
5,080.00	2,448.40	2,003.90	9,532.30	58.66
₪ 3,575.96	₪ 1,105.74	₪ 637.21	₪ 5,318.91	

סה"כ צריכה
 סה"כ לתשלום

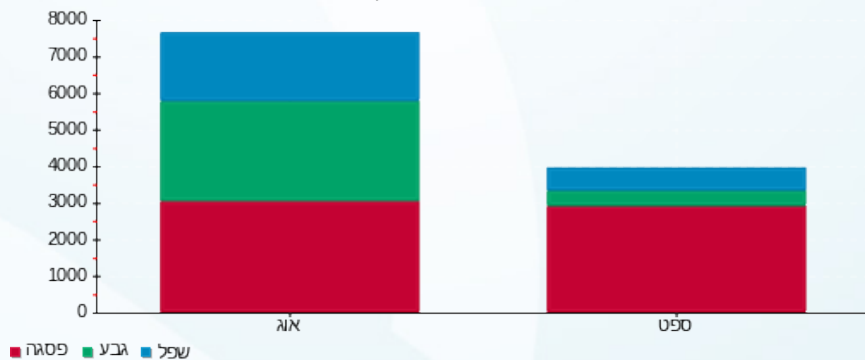
200.95 ₪	תשלום קבוע	לא כולל מע"מ
14.29 ₪	תשלום עבור גודל חיבור ב-KVA (3x125)	
0.982	מקדם הספק	
0.00 ₪	תשלום עבור מקדם הספק	
5,534.15 ₪	סה"כ לתשלום	

התפלגות חיוב בש"ח לפי תע"ז



פסגה (3,575.96 ₪) ■
 גבע (1,105.74 ₪) ■
 שפל (637.21 ₪) ■

הסטוריית צריכה בקוט"ש





17/09/20 תאריך הפקה:
 13/09/20 תאריך קריאה נוכחית:
 13/08/20 תאריך קריאה קודמת:

שם דייר: משרד 5
 שם אתר: תנופורט בית יהושע

לקוח/ה נכבד/ה, אנו מתכבדים להגיש את חישוב צריכת החשמל לתקופה 13/09/20 - 13/08/20:

משרד - 1 - 15091612(0x0)

סוג תעריף	סוג צריכה	קריאה קודמת	קריאה נוכחית	סה"כ צריכה בקוט"ש	מחיר לקוט"ש בא"ג	סה"כ לתשלום
פרטי חשבון עבור תאריכים:						
777	פסגה	13/08/20	31/08/20	17.25	102.72	17.72 ₪
778	גבע	227.50	235.70	8.20	46.71	3.83 ₪
779	שפל	115.85	117.40	1.55	32.13	0.50 ₪
פרטי חשבון עבור תאריכים:						
777	פסגה	01/09/20	13/09/20	16.75	45.44	7.61 ₪
778	גבע	235.70	235.70	0.00	37.65	0.00 ₪
779	שפל	117.40	117.40	0.00	31.07	0.00 ₪

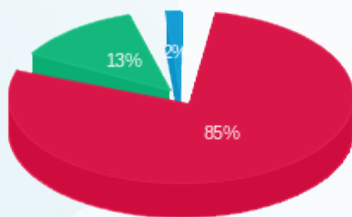
סה"כ לדייר:

פסגה	גבע	שפל	סה"כ	שיא ביקוש
34.00	8.20	1.55	43.75	1.33
25.33 ₪	3.83 ₪	0.50 ₪	29.66 ₪	

סה"כ צריכה
 סה"כ לתשלום

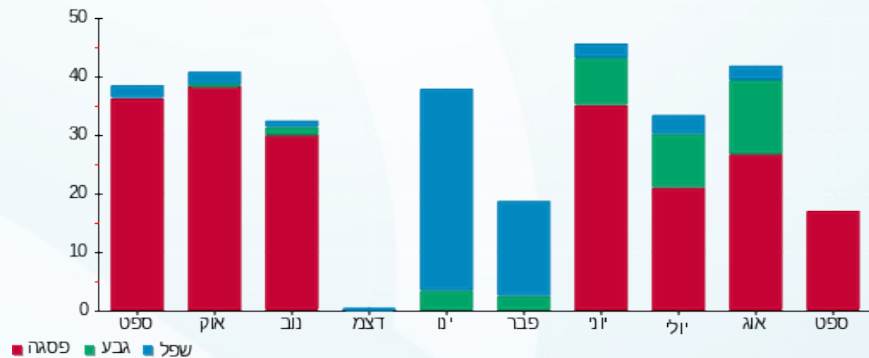
200.95 ₪	תשלום קבוע	לא כולל מע"מ
0.00 ₪	תשלום עבור גודל חיבור בKVA (0x0)	
0.970	מקדם הספק	
0.00 ₪	תשלום עבור מקדם הספק	
230.61 ₪	סה"כ לתשלום	

התפלגות חיוב בש"ח לפי תע"ז



פסגה (25.33 ₪) ■
 גבע (3.83 ₪) ■
 שפל (0.50 ₪) ■

הסטוריית צריכה בקוט"ש





17/09/20 תאריך הפקדה:
 13/09/20 תאריך קריאה נוכחית:
 13/08/20 תאריך קריאה קודמת:

שם דייר: פירט האדום
 שם אתר: תנופורט בית יהושע

לקוח/ה נכבד/ה, אנו מתכבדים להגיש את חישוב צריכת החשמל לתקופה 13/09/20 - 13/08/20:

פירט האדום - 2 - 18040246 (0x0)

סוג תעריף	סוג צריכה	קריאה קודמת	קריאה נוכחית	סה"כ צריכה בקוט"ש	מחיר לקוט"ש בא"ג	סה"כ לתשלום
פרטי חשבון עבור תאריכים:						
		13/08/20	31/08/20			
777	פסגה	100,092.30	101,482.10	1,389.80	102.72	1,427.60 ₪
778	גבע	25,987.70	26,905.20	917.50	46.71	428.56 ₪
779	שפל	69,308.60	70,316.20	1,007.60	32.13	323.74 ₪
פרטי חשבון עבור תאריכים:						
		01/09/20	13/09/20			
777	פסגה	101,482.10	102,563.00	1,080.90	45.44	491.16 ₪
778	גבע	26,905.20	27,116.40	211.20	37.65	79.52 ₪
779	שפל	70,316.20	70,766.90	450.70	31.07	140.03 ₪

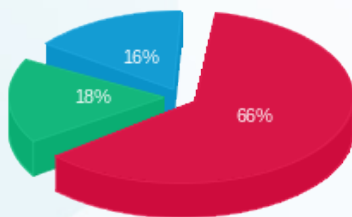
סה"כ לדייר:

פסגה	גבע	שפל	סה"כ	שיא ביקוש
2,470.70	1,128.70	1,458.30	5,057.70	17.33
1,918.76 ₪	508.08 ₪	463.77 ₪	2,890.62 ₪	

סה"כ צריכה
 סה"כ לתשלום

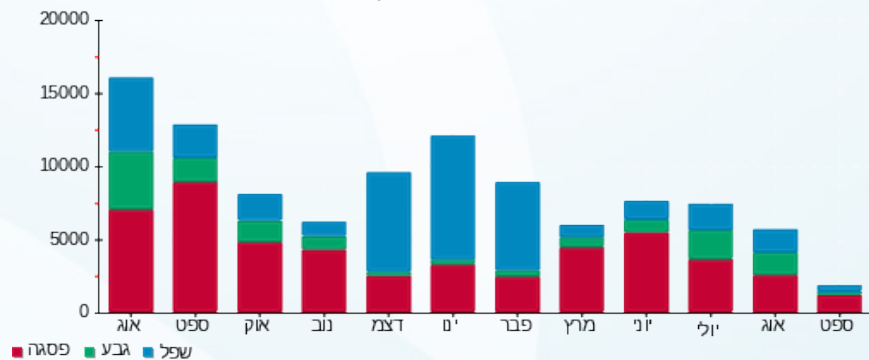
200.95 ₪	תשלום קבוע	
0.00 ₪	תשלום עבור גודל חיבור בKVA (0x0)	
0.942	מקדם הספק	
0.00 ₪	תשלום עבור מקדם הספק	
3,091.57 ₪	סה"כ לתשלום	לא כולל מע"מ

התפלגות חיוב בש"ח לפי תע"ז



פסגה (1,918.76 ₪)
 גבע (508.08 ₪)
 שפל (463.77 ₪)

הסטוריית צריכה בקוט"ש



17/09/20 תאריך הפקה:
 13/09/20 תאריך קריאה נוכחית:
 13/08/20 תאריך קריאה קודמת:

שם דייר: קימחי חוזה מס 92
 שם אתר: תנופורט בית יהושע

לקוח/ה נכבד/ה, אנו מתכבדים להגיש את חישוב צריכת החשמל לתקופה 13/09/20 - 13/08/20:

קימחי - 1 - 18040246(0x0)

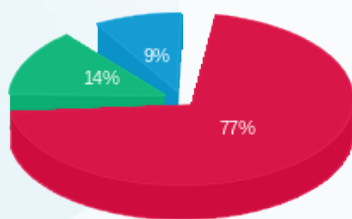
סה"כ לתשלום	מחיר לקוט"ש בא"ג	סה"כ צריכה בקוט"ש	קריאה נוכחית	קריאה קודמת	סוג צריכה	סוג תעריף
			31/08/20	13/08/20	פרטי חשבון עבור תאריכים:	
1,556.82 ₪	102.72	1,515.60	43,567.10	42,051.50	פסגה	777
313.05 ₪	46.71	670.20	11,703.40	11,033.20	גבע	778
211.22 ₪	32.13	657.40	26,418.50	25,761.10	שפל	779
			13/09/20	01/09/20	פרטי חשבון עבור תאריכים:	
676.47 ₪	45.44	1,488.70	45,055.80	43,567.10	פסגה	777
91.87 ₪	37.65	244.00	11,947.40	11,703.40	גבע	778
51.86 ₪	31.07	166.90	26,585.40	26,418.50	שפל	779

סה"כ לדייר:

שיא ביקוש	סה"כ	שפל	גבע	פסגה	סה"כ צריכה
24.25	4,742.80	824.30	914.20	3,004.30	סה"כ לתשלום
	2,901.28 ₪	263.08 ₪	404.92 ₪	2,233.29 ₪	

200.95 ₪	תשלום קבוע	
0.00 ₪	תשלום עבור גודל חיבור בKVA (0x0)	
0.944	מקדם הספק	
0.00 ₪	תשלום עבור מקדם הספק	
3,102.23 ₪	סה"כ לתשלום	לא כולל מע"מ

התפלגות חיוב בש"ח לפי תעו"ז



■ פסגה (2,233.29 ₪)
 ■ גבע (404.92 ₪)
 ■ שפל (263.08 ₪)

הסטוריית צריכה בקוט"ש

