

22/09/20 תאריך הפקה:
 17/09/20 תאריך קריאה נוכחית:
 19/08/20 תאריך קריאה קודמת:

שם דייר: אורטל דנשוילי יח 105-106
 שם אתר: אגמים נתניה

לקוח/ה נכבד/ה, אנו מתכבדים להגיש את חישוב צריכת החשמל לתקופה 17/09/20 - 19/08/20:

חנות צעצועים-אורטל דנשוילי יח 105 - 5 - 14154699(0x0)

סוג תעריף	סוג צריכה	קריאה קודמת	קריאה נוכחית	סה"כ צריכה בקוט"ש	מחיר לקוט"ש בא"ג	סה"כ לתשלום
פרטי חשבון עבור תאריכים:						
777	פסגה	19/08/20	31/08/20	0.00	102.72	0.00 ₪
778	גבע	1,050.80	1,050.80	0.00	46.71	0.00 ₪
779	שפל	485.00	485.00	0.00	32.13	0.00 ₪
פרטי חשבון עבור תאריכים:						
777	פסגה	01/09/20	17/09/20	0.00	45.44	0.00 ₪
778	גבע	1,050.80	1,050.80	0.00	37.65	0.00 ₪
779	שפל	485.00	485.00	0.00	31.07	0.00 ₪

חנות צעצועים-אורטל דנשוילי יח 106 - 6 - 14154699(3x25)

סוג תעריף	סוג צריכה	קריאה קודמת	קריאה נוכחית	סה"כ צריכה בקוט"ש	מחיר לקוט"ש בא"ג	סה"כ לתשלום
פרטי חשבון עבור תאריכים:						
777	פסגה	19/08/20	31/08/20	593.30	102.72	609.44 ₪
778	גבע	19,584.20	20,008.20	424.00	46.71	198.05 ₪
779	שפל	16,763.00	17,004.20	241.20	32.13	77.50 ₪
פרטי חשבון עבור תאריכים:						
777	פסגה	01/09/20	17/09/20	1,391.80	45.44	632.43 ₪
778	גבע	20,008.20	20,331.30	323.10	37.65	121.65 ₪
779	שפל	17,004.20	17,218.60	214.40	31.07	66.61 ₪

סה"כ לדייר:

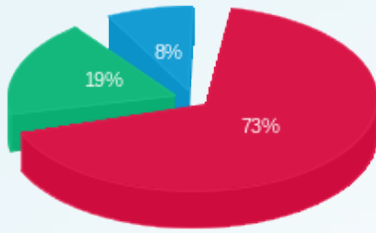
פסגה	גבע	שפל	סה"כ	שיא ביקוש
1,985.10	747.10	455.60	3,187.80	19.87
1,241.87 ₪	319.70 ₪	144.11 ₪	1,705.68 ₪	

סה"כ צריכה
 סה"כ לתשלום

200.95 ₪	תשלום קבוע	
2.68 ₪	תשלום עבור גודל חיבור בKVA (3x25)	
1,909.31 ₪	סה"כ לתשלום	לא כולל מע"מ

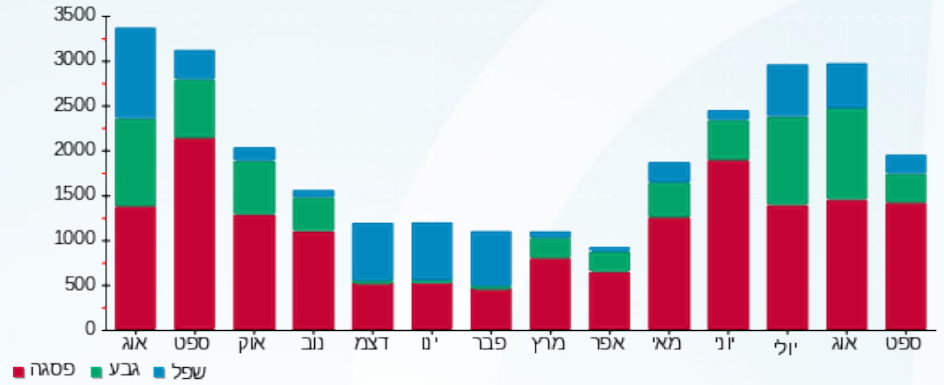


התפלגות חיוב בש"ח לפי תעו"ז



פסגה (1,241.87 ש"ח)
 גבע (319.70 ש"ח)
 שפל (144.11 ש"ח)

הסטוריית צריכה בקוט"ש





22/09/20

תאריך הפקה:

שם דייר: איקספר 26 מיאל אגמים

17/09/20

תאריך קריאה נוכחית:

שם אתר: אגמים נתניה

19/08/20

תאריך קריאה קודמת:

לקוח/ה נכבד/ה, אנו מתכבדים להגיש את חישוב צריכת החשמל לתקופה 17/09/20 - 19/08/20:

איקספר 26 מיאל אגמים - 1 - 15129216(3x40)

סה"כ לתשלום	מחיר לקוט"ש בא"ג	סה"כ צריכה בקוט"ש	קריאה נוכחית	קריאה קודמת	סוג צריכה	סוג תעריף
			31/08/20	19/08/20	פרטי חשבון עבור תאריכים:	
₪ 307.24	102.72	299.10	22,007.60	21,708.50	פסגה	777
₪ 83.47	46.71	178.70	5,763.80	5,585.10	גבע	778
₪ 92.21	32.13	287.00	13,870.50	13,583.50	שפל	779
			17/09/20	01/09/20	פרטי חשבון עבור תאריכים:	
₪ 318.22	45.44	700.30	22,707.90	22,007.60	פסגה	777
₪ 45.26	37.65	120.20	5,884.00	5,763.80	גבע	778
₪ 71.12	31.07	228.90	14,099.40	13,870.50	שפל	779

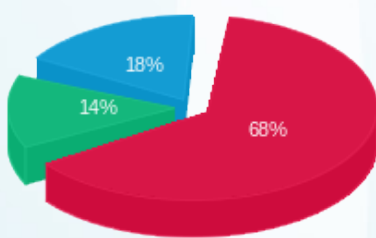
סה"כ לדייר:

שיא ביקוש	סה"כ	שפל	גבע	פסגה
16.57	1,814.20	515.90	298.90	999.40
	₪ 917.51	₪ 163.33	₪ 128.73	₪ 625.45

סה"כ צריכה
סה"כ לתשלום

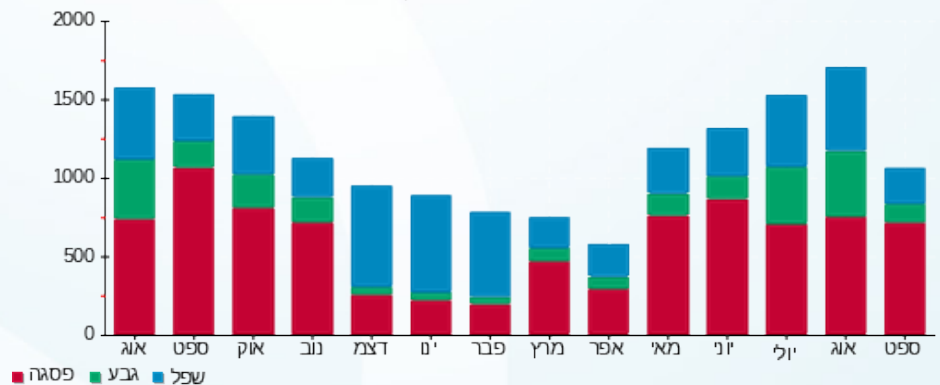
₪ 200.95	תשלום קבוע	
₪ 4.29	תשלום עבור גודל חיבור בKVA (3x40)	
₪ 1,122.75	סה"כ לתשלום	לא כולל מע"מ

התפלגות חיוב בש"ח לפי תעו"ז



פסגה (₪ 625.45) 68%
גבע (₪ 128.73) 14%
שפל (₪ 163.33) 18%

הסטוריית צריכה בקוט"ש



22/09/20 תאריך הפקה:
 17/09/20 תאריך קריאה נוכחית:
 19/08/20 תאריך קריאה קודמת:

שם דייר: בורגרים פרפקטו
 שם אתר: אגמים נתניה

לקוח/ה נכבד/ה, אנו מתכבדים להגיש את חישוב צריכת החשמל לתקופה 17/09/20 - 19/08/20:

בורגרים פרפקטו - 7 - 14154698(3x80)

סה"כ לתשלום	מחיר לקוט"ש בא"ג	סה"כ צריכה בקוט"ש	קריאה נוכחית	קריאה קודמת	סוג צריכה	סוג תעריף
			31/08/20	19/08/20	פרטי חשבון עבור תאריכים:	
1,540.70 ₪	102.72	1,499.90	88,142.40	86,642.50	פסגה	777
492.23 ₪	46.71	1,053.80	32,794.20	31,740.40	גבע	778
509.16 ₪	32.13	1,584.70	65,576.20	63,991.50	שפל	779
			17/09/20	01/09/20	פרטי חשבון עבור תאריכים:	
1,538.19 ₪	45.44	3,385.10	91,527.50	88,142.40	פסגה	777
355.64 ₪	37.65	944.60	33,738.80	32,794.20	גבע	778
439.30 ₪	31.07	1,413.90	66,990.10	65,576.20	שפל	779

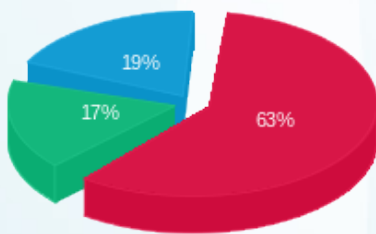
סה"כ לדייר:

שיא ביקוש	סה"כ	שפל	גבע	פסגה
62.39	9,882.00	2,998.60	1,998.40	4,885.00
	4,875.22 ₪	948.46 ₪	847.87 ₪	3,078.89 ₪

סה"כ צריכה
 סה"כ לתשלום

200.95 ₪	תשלום קבוע	
8.57 ₪	תשלום עבור גודל חיבור ב-KVA (3x80)	
5,084.75 ₪	סה"כ לתשלום	לא כולל מע"מ

התפלגות חיוב בש"ח לפי תעו"ז



פסגה (3,078.89 ₪) ■
 גבע (847.87 ₪) ■
 שפל (948.46 ₪) ■

הסטוריית צריכה בקוט"ש



22/09/20 תאריך הפקה:
 17/09/20 תאריך קריאה נוכחית:
 19/08/20 תאריך קריאה קודמת:

שם דייר: ביוטי שופ
 שם אתר: אגמים נתניה
 תאריך כניסה: 24/08/20

לקוח/ה נכבד/ה, אנו מתכבדים להגיש את חישוב צריכת החשמל לתקופה 17/09/20 - 24/08/20:

ביוטי שופ - 1 - 14154698(3x40)

סה"כ לתשלום	מחיר לקוט"ש בא"ג	סה"כ צריכה בקוט"ש	קריאה נוכחית	קריאה קודמת	סוג צריכה	סוג תעריף
			31/08/20	24/08/20	פרטי חשבון עבור תאריכים:	
130.87 ₪	102.72	127.40	441.00	313.60	פסגה	777
36.48 ₪	46.71	78.10	189.10	111.00	גבע	778
13.08 ₪	32.13	40.70	104.80	64.10	שפל	779
			17/09/20	01/09/20	פרטי חשבון עבור תאריכים:	
356.52 ₪	45.44	784.60	1,225.60	441.00	פסגה	777
34.37 ₪	37.65	91.30	280.40	189.10	גבע	778
1.68 ₪	31.07	5.40	110.20	104.80	שפל	779

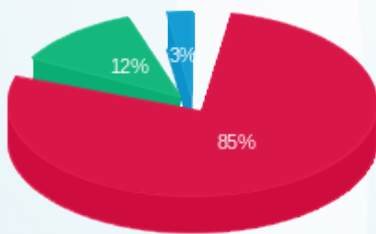
סה"כ לדייר:

שיא ביקוש	סה"כ	שפל	גבע	פסגה
19.94	1,127.50	46.10	169.40	912.00
	₪ 573.00	₪ 14.75	₪ 70.85	₪ 487.39

סה"כ צריכה
 סה"כ לתשלום

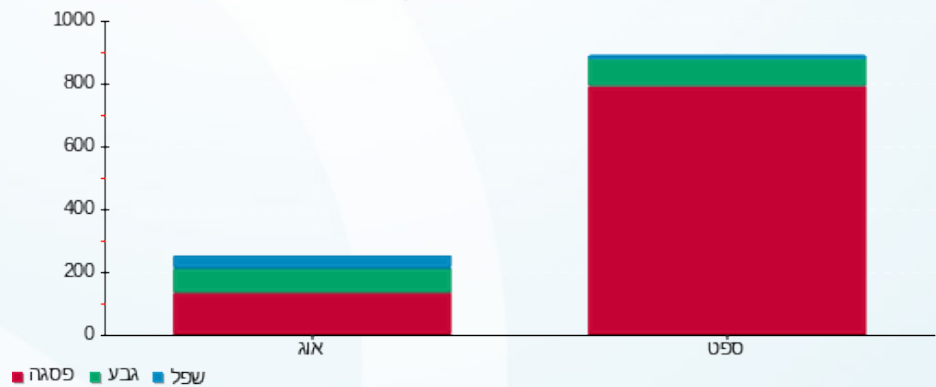
200.95 ₪	תשלום קבוע	
3.57 ₪	תשלום עבור גודל חיבור בKVA (3x40)	
777.52 ₪	סה"כ לתשלום	לא כולל מע"מ

התפלגות חיוב בש"ח לפי תעו"ז



פסגה (₪ 487.39)
 גבע (₪ 70.85)
 שפל (₪ 14.75)

הסטוריית צריכה בקוט"ש





22/09/20 תאריך הפקה:
 17/09/20 תאריך קריאה נוכחית:
 19/08/20 תאריך קריאה קודמת:

שם דייר: בית כנסת
 שם אתר: אגמים נתניה
 תאריך כניסה: 24/08/20

לקוח/ה נכבד/ה, אנו מתכבדים להגיש את חישוב צריכת החשמל לתקופה 17/09/20 - 24/08/20:

בית כנסת - 3 - 14154698(3x80)

סה"כ לתשלום	מחיר לקוט"ש בא"ג	סה"כ צריכה בקוט"ש	קריאה נוכחית	קריאה קודמת	סוג צריכה	סוג תעריף
			31/08/20	24/08/20	פרטי חשבון עבור תאריכים:	
₪ 69.95	102.72	68.10	250.70	182.60	פסגה	777
₪ 96.36	46.71	206.30	360.10	153.80	גבע	778
₪ 63.01	32.13	196.10	332.20	136.10	שפל	779
			17/09/20	01/09/20	פרטי חשבון עבור תאריכים:	
₪ 241.65	45.44	531.80	782.50	250.70	פסגה	777
₪ 44.39	37.65	117.90	478.00	360.10	גבע	778
₪ 88.21	31.07	283.90	616.10	332.20	שפל	779

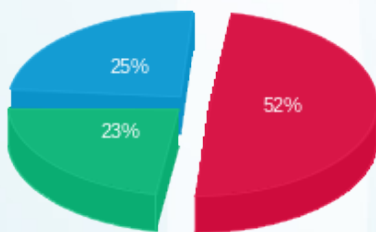
סה"כ לדייר:

שיא ביקוש	סה"כ	שפל	גבע	פסגה
14.60	1,404.10	480.00	324.20	599.90
	₪ 603.57	₪ 151.21	₪ 140.75	₪ 311.60

סה"כ צריכה
 סה"כ לתשלום

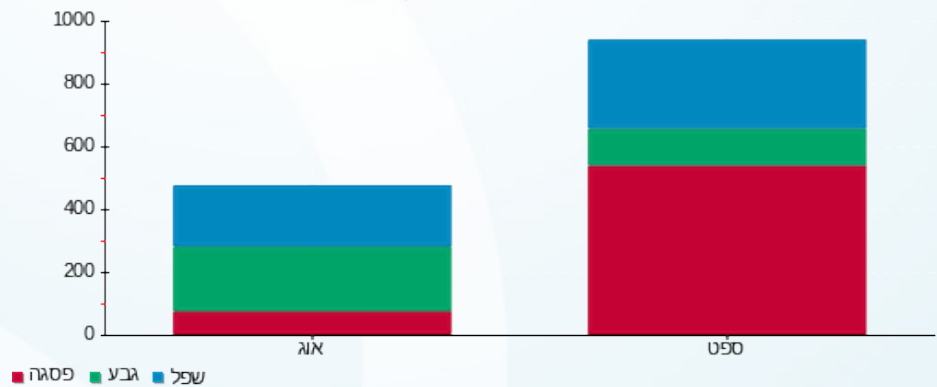
₪ 200.95	תשלום קבוע	
₪ 7.15	תשלום עבור גודל חיבור בKVA (3x80)	
₪ 811.66	סה"כ לתשלום	לא כולל מע"מ

התפלגות חיוב בש"ח לפי תעו"ז



פסגה (₪ 311.60) ■
 גבע (₪ 140.75) ■
 שפל (₪ 151.21) ■

הסטוריית צריכה בקוט"ש





22/09/20

תאריך הפקה:

שם דייר: גלידה אלדו

17/09/20

תאריך קריאה נוכחית:

שם אתר: אגמים נתניה

19/08/20

תאריך קריאה קודמת:

לקוח/ה נכבד/ה, אנו מתכבדים להגיש את חישוב צריכת החשמל לתקופה 17/09/20 - 19/08/20:

גלידה אלדו - 1 - 14154699(3x40)

סה"כ לתשלום	מחיר לקוט"ש בא"ג	סה"כ צריכה בקוט"ש	קריאה נוכחית	קריאה קודמת	סוג צריכה	סוג תעריף
			31/08/20	19/08/20	פרטי חשבון עבור תאריכים:	
967.11 ₪	102.72	941.50	86,435.70	85,494.20	פסגה	777
341.17 ₪	46.71	730.40	39,854.10	39,123.70	גבע	778
478.00 ₪	32.13	1,487.70	98,042.10	96,554.40	שפל	779
			17/09/20	01/09/20	פרטי חשבון עבור תאריכים:	
1,020.90 ₪	45.44	2,246.70	88,682.40	86,435.70	פסגה	777
242.09 ₪	37.65	643.00	40,497.10	39,854.10	גבע	778
377.72 ₪	31.07	1,215.70	99,257.80	98,042.10	שפל	779

סה"כ לדייר:

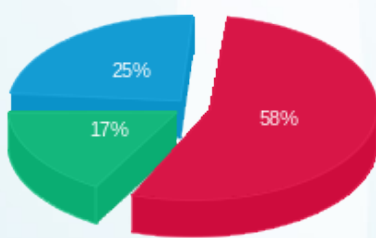
שיא ביקוש	סה"כ	שפל	גבע	פסגה
43.21	7,265.00	2,703.40	1,373.40	3,188.20
	3,426.98 ₪	855.72 ₪	583.26 ₪	1,988.01 ₪

סה"כ צריכה

סה"כ לתשלום

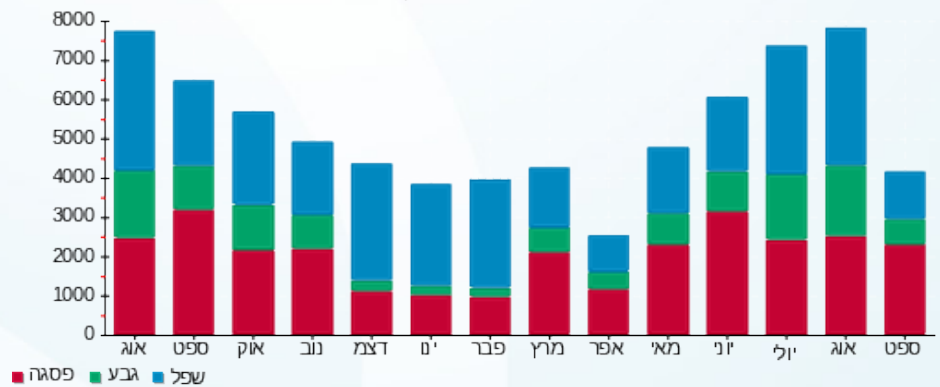
200.95 ₪	תשלום קבוע	
4.29 ₪	תשלום עבור גודל חיבור בKVA (3x40)	
3,632.22 ₪	סה"כ לתשלום	לא כולל מע"מ

התפלגות חיוב בש"ח לפי תעו"ז



פסגה (1,988.01 ₪)
 גבע (583.26 ₪)
 שפל (855.72 ₪)

הסטוריית צריכה בקוט"ש





22/09/20 תאריך הפקדה:
 17/09/20 תאריך קריאה נוכחית:
 19/08/20 תאריך קריאה קודמת:

שם דייר: ד"ר גורן אבנר
 שם אתר: אגמים נתניה

לקוח/ה נכבד/ה, אנו מתכבדים להגיש את חישוב צריכת החשמל לתקופה 17/09/20 - 19/08/20:

גורן אבנר - 6 - 15129216(3x40)

סוג תעריף	סוג צריכה	קריאה קודמת	קריאה נוכחית	סה"כ צריכה בקוט"ש	מחיר לקוט"ש בא"ג	סה"כ לתשלום
פרטי חשבון עבור תאריכים:						
777	פסגה	19/08/20	31/08/20	291.50	102.72	299.43 ₪
778	גבע	8,258.80	8,535.30	276.50	46.71	129.15 ₪
779	שפל	8,149.60	8,208.10	58.50	32.13	18.80 ₪
פרטי חשבון עבור תאריכים:						
777	פסגה	01/09/20	17/09/20	696.90	45.44	316.67 ₪
778	גבע	8,535.30	8,629.50	94.20	37.65	35.47 ₪
779	שפל	8,208.10	8,240.00	31.90	31.07	9.91 ₪

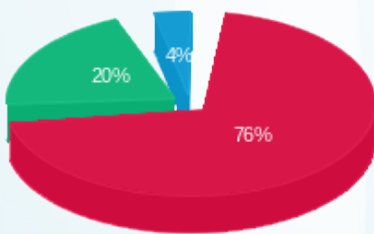
סה"כ לדייר:

פסגה	גבע	שפל	סה"כ	שיא ביקוש
988.40	370.70	90.40	1,449.50	14.29
₪ 616.10	₪ 164.62	₪ 28.71	₪ 809.43	

סה"כ צריכה
 סה"כ לתשלום

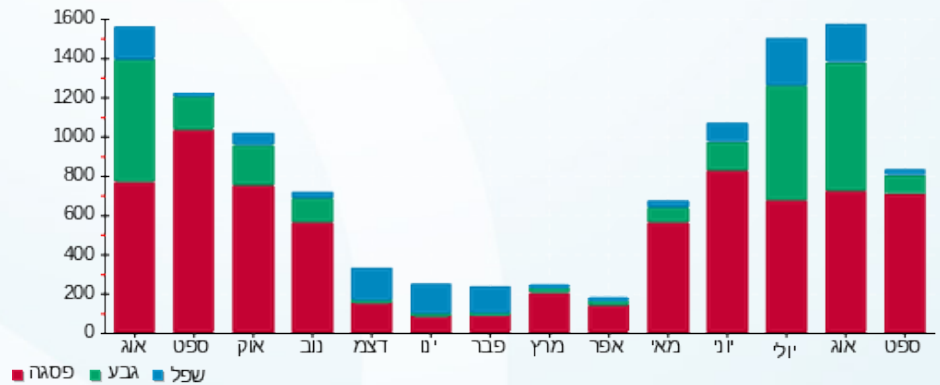
200.95 ₪	תשלום קבוע	
4.29 ₪	תשלום עבור גודל חיבור בKVA (3x40)	
1,014.66 ₪	סה"כ לתשלום	לא כולל מע"מ

התפלגות חיוב בש"ח לפי תעו"ז



פסגה (₪ 616.10)
 גבע (₪ 164.62)
 שפל (₪ 28.71)

הסטוריית צריכה בקוט"ש



22/09/20 תאריך הפקה:
 17/09/20 תאריך קריאה נוכחית:
 19/08/20 תאריך קריאה קודמת:

שם דייר: ד"ר עלי ותד
 שם אתר: אגמים נתניה

לקוח/ה נכבד/ה, אנו מתכבדים להגיש את חישוב צריכת החשמל לתקופה 17/09/20 - 19/08/20:

ד"ר עלי ותד - 3 - 15129210 (3x40)

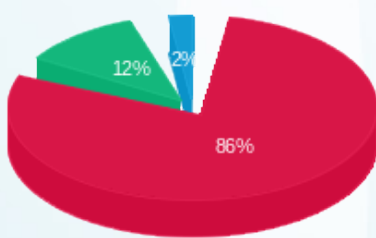
סה"כ לתשלום	מחיר לקוט"ש בא"ג	סה"כ צריכה בקוט"ש	קריאה נוכחית	קריאה קודמת	סוג צריכה	סוג תעריף
			31/08/20	19/08/20	פרטי חשבון עבור תאריכים:	
100.46 ₪	102.72	97.80	10,301.30	10,203.50	פסגה	777
14.81 ₪	46.71	31.70	2,620.10	2,588.40	גבע	778
4.50 ₪	32.13	14.00	1,940.30	1,926.30	שפל	779
			17/09/20	01/09/20	פרטי חשבון עבור תאריכים:	
63.25 ₪	45.44	139.20	10,440.50	10,301.30	פסגה	777
7.38 ₪	37.65	19.60	2,639.70	2,620.10	גבע	778
0.00 ₪	31.07	0.00	1,940.30	1,940.30	שפל	779

סה"כ לדייר:

שיא ביקוש	סה"כ	שפל	גבע	פסגה	סה"כ צריכה
8.85	302.30	14.00	51.30	237.00	סה"כ לתשלום
	190.40 ₪	4.50 ₪	22.19 ₪	163.71 ₪	

200.95 ₪	תשלום קבוע	
4.29 ₪	תשלום עבור גודל חיבור בKVA (3x40)	
395.63 ₪	סה"כ לתשלום	לא כולל מע"מ

התפלגות חיוב בש"ח לפי תעו"ז



פסגה (163.71 ₪) 86%
 גבע (22.19 ₪) 12%
 שפל (4.50 ₪) 2%

הסטוריית צריכה בקוט"ש





22/09/20 תאריך הפקה:
 17/09/20 תאריך קריאה נוכחית:
 19/08/20 תאריך קריאה קודמת:

שם דייר: דואר ישראל
 שם אתר: אגמים נתניה

לקוח/ה נכבד/ה, אנו מתכבדים להגיש את חישוב צריכת החשמל לתקופה 17/09/20 - 19/08/20:

דואר - 10 - 14154698 (3x63)

סוג תעריף	סוג צריכה	קריאה קודמת	קריאה נוכחית	סה"כ צריכה בקוט"ש	מחיר לקוט"ש בא"ג	סה"כ לתשלום
פרטי חשבון עבור תאריכים:						
777	פסגה	19/08/20	31/08/20	729.20	102.72	749.03 ₪
778	גבע	6,654.80	7,030.00	375.20	46.71	175.26 ₪
779	שפל	10,417.20	10,592.40	175.20	32.13	56.29 ₪
פרטי חשבון עבור תאריכים:						
777	פסגה	01/09/20	17/09/20	1,858.80	45.44	844.64 ₪
778	גבע	7,030.00	7,182.60	152.60	37.65	57.45 ₪
779	שפל	10,592.40	10,650.80	58.40	31.07	18.14 ₪

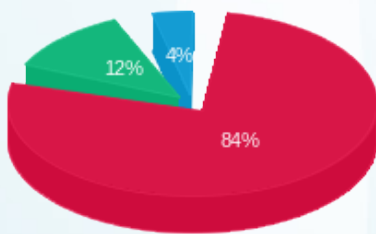
סה"כ לדייר:

שיא ביקוש	סה"כ	שפל	גבע	פסגה
37.34	3,349.40	233.60	527.80	2,588.00
	1,900.82 ₪	74.44 ₪	232.71 ₪	1,593.67 ₪

סה"כ צריכה
 סה"כ לתשלום

200.95 ₪	תשלום קבוע	
6.75 ₪	תשלום עבור גודל חיבור ב KVA (3x63)	
2,108.52 ₪	סה"כ לתשלום	לא כולל מע"מ

התפלגות חיוב בש"ח לפי תעו"ז



פסגה (1,593.67 ₪)
 גבע (232.71 ₪)
 שפל (74.44 ₪)

הסטוריית צריכה בקוט"ש



22/09/20 תאריך הפקה:
 17/09/20 תאריך קריאה נוכחית:
 19/08/20 תאריך קריאה קודמת:

שם דייר: דני וולף
 שם אתר: אגמים נתניה

לקוח/ה נכבד/ה, אנו מתכבדים להגיש את חישוב צריכת החשמל לתקופה 17/09/20 - 19/08/20:

דני וולף - 1 - 15129210 (3x25)

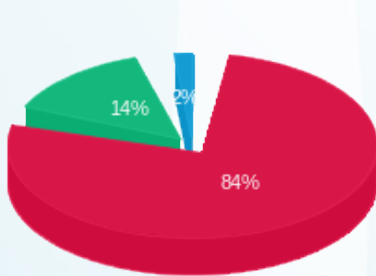
סה"כ לתשלום	מחיר לקוט"ש בא"ג	סה"כ צריכה בקוט"ש	קריאה נוכחית	קריאה קודמת	סוג צריכה	סוג תעריף
			31/08/20	19/08/20	פרטי חשבון עבור תאריכים:	
₪ 63.69	102.72	62.00	6,519.30	6,457.30	פסגה	777
₪ 19.52	46.71	41.80	2,192.10	2,150.30	גבע	778
₪ 2.80	32.13	8.70	1,079.80	1,071.10	שפל	779
			17/09/20	01/09/20	פרטי חשבון עבור תאריכים:	
₪ 66.34	45.44	146.00	6,665.30	6,519.30	פסגה	777
₪ 2.90	37.65	7.70	2,199.80	2,192.10	גבע	778
₪ 0.00	31.07	0.00	1,079.80	1,079.80	שפל	779

סה"כ לדייר:

שיא ביקוש	סה"כ	שפל	גבע	פסגה	סה"כ צריכה
4.64	266.20	8.70	49.50	208.00	סה"כ לתשלום
	₪ 155.25	₪ 2.80	₪ 22.42	₪ 130.03	

₪ 200.95	תשלום קבוע	
₪ 2.68	תשלום עבור גודל חיבור ב-KVA (3x25)	
₪ 358.88	סה"כ לתשלום	לא כולל מע"מ

התפלגות חיוב בש"ח לפי תעו"ז



■ פסגה (₪ 130.03)
 ■ גבע (₪ 22.42)
 ■ שפל (₪ 2.80)

הסטוריית צריכה בקוט"ש





22/09/20

תאריך הפקה:

שם דייר: וטרינרית טלי ברגרין

17/09/20

תאריך קריאה נוכחית:

שם אתר: אגמים נתניה

19/08/20

תאריך קריאה קודמת:

לקוח/ה נכבד/ה, אנו מתכבדים להגיש את חישוב צריכת החשמל לתקופה 17/09/20 - 19/08/20:

וטרינרית טלי ברגרין - 12 - 15129210(3x63)

סוג תעריף	סוג צריכה	קריאה קודמת	קריאה נוכחית	סה"כ צריכה בקוט"ש	מחיר לקוט"ש בא"ג	סה"כ לתשלום
פרטי חשבון עבור תאריכים:						
		19/08/20	31/08/20			
777	פסגה	13,283.70	13,489.70	206.00	102.72	211.60 ₪
778	גבע	4,750.40	4,915.00	164.60	46.71	76.88 ₪
779	שפל	5,605.80	5,688.70	82.90	32.13	26.64 ₪
פרטי חשבון עבור תאריכים:						
		01/09/20	17/09/20			
777	פסגה	13,489.70	14,061.60	571.90	45.44	259.87 ₪
778	גבע	4,915.00	4,979.10	64.10	37.65	24.13 ₪
779	שפל	5,688.70	5,730.30	41.60	31.07	12.93 ₪

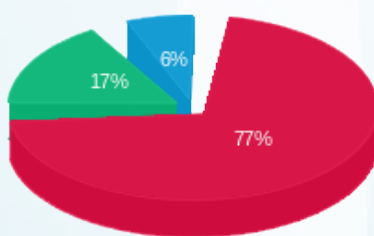
סה"כ לדייר:

פסגה	גבע	שפל	סה"כ	שיא ביקוש
777.90	228.70	124.50	1,131.10	15.32
₪ 471.47	₪ 101.02	₪ 39.56	₪ 612.05	

סה"כ צריכה
סה"כ לתשלום

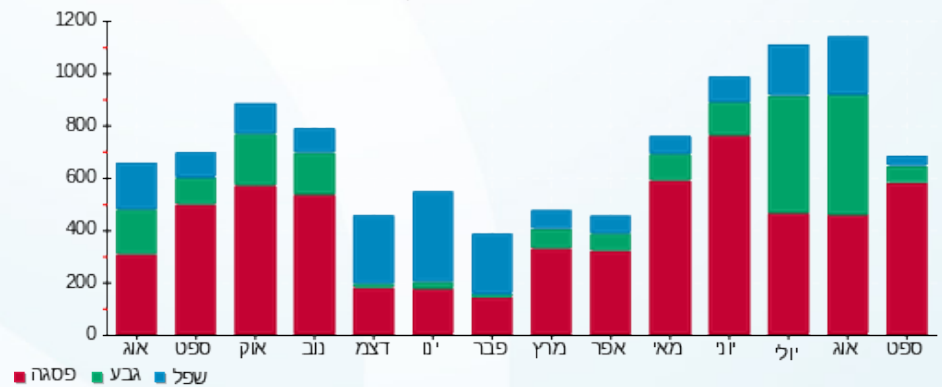
200.95 ₪	תשלום קבוע	
6.75 ₪	תשלום עבור גודל חיבור בKVA (3x63)	
819.76 ₪	סה"כ לתשלום	לא כולל מע"מ

התפלגות חיוב בש"ח לפי תעו"ז



פסגה (₪ 471.47) 77%
גבע (₪ 101.02) 17%
שפל (₪ 39.56) 6%

הסטוריית צריכה בקוט"ש





22/09/20

תאריך הפקדה:

שם דייר: חב"ד - אגודות מוסדות נתניה

17/09/20

תאריך קריאה נוכחית:

שם אתר: אגמים נתניה

19/08/20

תאריך קריאה קודמת:

לקוח/ה נכבד/ה, אנו מתכבדים להגיש את חישוב צריכת החשמל לתקופה 17/09/20 - 19/08/20:

חב"ד - אגודות מוסדות נתניה - 10 - 15129210(3x25)

סוג תעריף	סוג צריכה	קריאה קודמת	קריאה נוכחית	סה"כ צריכה בקוט"ש	מחיר לקוט"ש בא"ג	סה"כ לתשלום
פרטי חשבון עבור תאריכים:						
777	פסגה	19/08/20	31/08/20	60.00	102.72	61.63 ₪
778	גבע	2,234.70	2,328.10	93.40	46.71	43.63 ₪
779	שפל	1,831.00	1,954.30	123.30	32.13	39.62 ₪
פרטי חשבון עבור תאריכים:						
777	פסגה	01/09/20	17/09/20	185.00	45.44	84.06 ₪
778	גבע	2,328.10	2,375.90	47.80	37.65	18.00 ₪
779	שפל	1,954.30	2,030.40	76.10	31.07	23.64 ₪

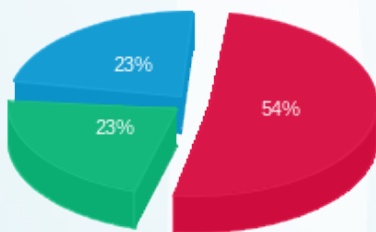
סה"כ לדייר:

שיא ביקוש	סה"כ	שפל	גבע	פסגה
6.63	585.60	199.40	141.20	245.00
	₪ 270.58	₪ 63.26	₪ 61.62	₪ 145.70

סה"כ צריכה
סה"כ לתשלום

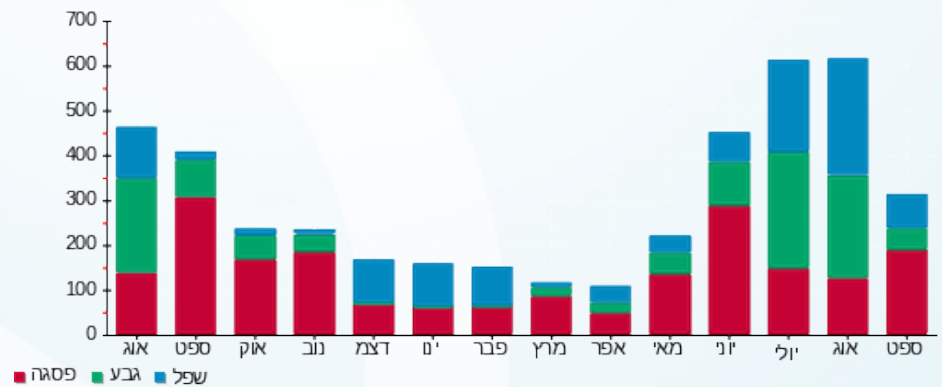
200.95 ₪	תשלום קבוע	
2.68 ₪	תשלום עבור גודל חיבור בKVA (3x25)	
474.21 ₪	סה"כ לתשלום	לא כולל מע"מ

התפלגות חיוב בש"ח לפי תעו"ז



פסגה (145.70 ₪)
גבע (61.62 ₪)
שפל (63.26 ₪)

הסטוריית צריכה בקוט"ש





22/09/20 תאריך הפקדה:
 17/09/20 תאריך קריאה נוכחית:
 19/08/20 תאריך קריאה קודמת:

שם דייר: חנות חיות
 שם אתר: אגמים נתניה

לקוח/ה נכבד/ה, אנו מתכבדים להגיש את חישוב צריכת החשמל לתקופה 17/09/20 - 19/08/20:

חנות חיות - 14 - (3x32)14154699

סוג תעריף	סוג צריכה	קריאה קודמת	קריאה נוכחית	סה"כ צריכה בקוט"ש	מחיר לקוט"ש בא"ג	סה"כ לתשלום
פרטי חשבון עבור תאריכים:						
777	פסגה	19/08/20	31/08/20	166.00	102.72	170.52 ₪
778	גבע	8,013.90	2,626.10	76.30	46.71	35.64 ₪
779	שפל	3,362.00	3,418.90	56.90	32.13	18.28 ₪
פרטי חשבון עבור תאריכים:						
777	פסגה	01/09/20	17/09/20	382.00	45.44	173.58 ₪
778	גבע	8,179.90	2,670.50	44.40	37.65	16.72 ₪
779	שפל	2,626.10	3,445.40	26.50	31.07	8.23 ₪

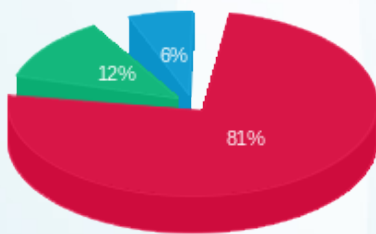
סה"כ לדייר:

פסגה	גבע	שפל	סה"כ	שיא ביקוש
548.00	120.70	83.40	752.10	6.42
₪ 344.10	₪ 52.36	₪ 26.52	₪ 422.97	

סה"כ צריכה
 סה"כ לתשלום

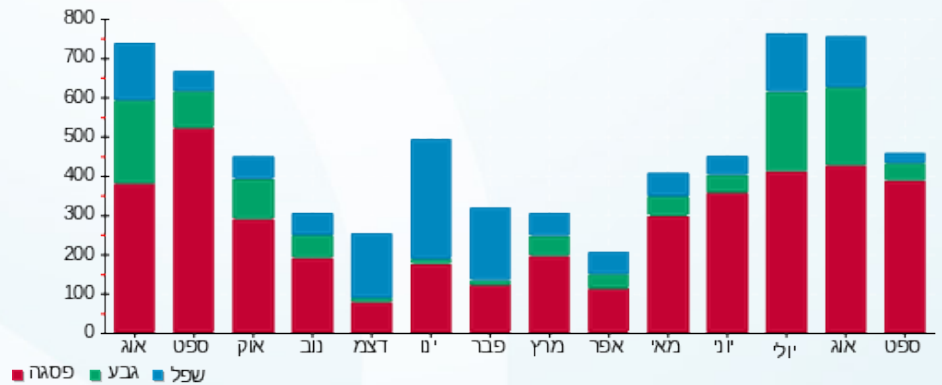
200.95 ₪	תשלום קבוע	
3.43 ₪	תשלום עבור גודל חיבור בKVA (3x32)	
627.35 ₪	סה"כ לתשלום	לא כולל מע"מ

התפלגות חיוב בש"ח לפי תעו"ז



פסגה (344.10 ₪)
 גבע (52.36 ₪)
 שפל (26.52 ₪)

הסטוריית צריכה בקוט"ש



22/09/20 תאריך הפקדה:
 17/09/20 תאריך קריאה נוכחית:
 19/08/20 תאריך קריאה קודמת:

שם דייר: מאפיית השרון שיבולת
 שם אתר: אגמים נתניה

לקוח/ה נכבד/ה, אנו מתכבדים להגיש את חישוב צריכת החשמל לתקופה 17/09/20 - 19/08/20:

5 - 14154698 (3x160)

סוג תעריף	סוג צריכה	קריאה קודמת	קריאה נוכחית	סה"כ צריכה בקוט"ש	מחיר לקוט"ש בא"ג	סה"כ לתשלום
פרטי חשבון עבור תאריכים:						
		19/08/20	31/08/20			
777	פסגה	280,444.30	281,922.30	1,478.00	102.72	1,518.20 ₪
778	גבע	133,382.60	134,818.40	1,435.80	46.71	670.66 ₪
779	שפל	334,036.50	337,240.40	3,203.90	32.13	1,029.41 ₪
פרטי חשבון עבור תאריכים:						
		01/09/20	17/09/20			
777	פסגה	281,922.30	286,579.80	4,657.50	45.44	2,116.37 ₪
778	גבע	134,818.40	135,975.40	1,157.00	37.65	435.61 ₪
779	שפל	337,240.40	339,986.40	2,746.00	31.07	853.18 ₪

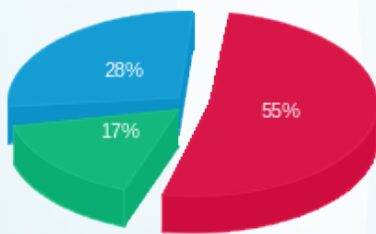
סה"כ לדייר:

שיא ביקוש	סה"כ	שפל	גבע	פסגה
116.00	14,678.20	5,949.90	2,592.80	6,135.50
	6,623.44 ₪	1,882.60 ₪	1,106.27 ₪	3,634.57 ₪

סה"כ צריכה
 סה"כ לתשלום

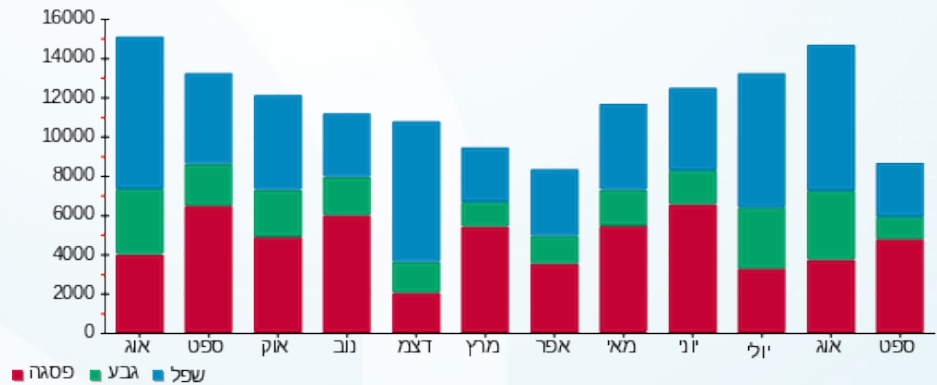
200.95 ₪	תשלום קבוע	
17.15 ₪	תשלום עבור גודל חיבור ב KVA (3x160)	
6,841.54 ₪	סה"כ לתשלום	לא כולל מע"מ

התפלגות חיוב בש"ח לפי תעו"ז



פסגה (3,634.57 ₪)
 גבע (1,106.27 ₪)
 שפל (1,882.60 ₪)

הסטוריית צריכה בקוט"ש



22/09/20 תאריך הפקה:
 17/09/20 תאריך קריאה נוכחית:
 19/08/20 תאריך קריאה קודמת:

שם דייר: מספרה קומה 1
 שם אתר: אגמים נתניה

לקוח/ה נכבד/ה, אנו מתכבדים להגיש את חישוב צריכת החשמל לתקופה 17/09/20 - 19/08/20:

מספרה קומה 1 - 12 - 14154699(3x50)

סוג תעריף	סוג צריכה	קריאה קודמת	קריאה נוכחית	סה"כ צריכה בקוט"ש	מחיר לקוט"ש בא"ג	סה"כ לתשלום
פרטי חשבון עבור תאריכים:						
777	פסגה	19/08/20	31/08/20	315.30	102.72	323.88 ₪
778	גבע	14,995.20	15,148.00	152.80	46.71	71.37 ₪
779	שפל	14,534.40	14,633.20	98.80	32.13	31.74 ₪
פרטי חשבון עבור תאריכים:						
777	פסגה	01/09/20	17/09/20	783.60	45.44	356.07 ₪
778	גבע	15,148.00	15,254.50	106.50	37.65	40.10 ₪
779	שפל	14,633.20	14,646.50	13.30	31.07	4.13 ₪

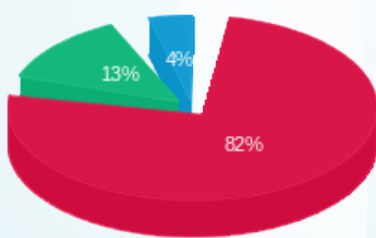
סה"כ לדייר:

פסגה	גבע	שפל	סה"כ	שיא ביקוש
1,098.90	259.30	112.10	1,470.30	26.63
₪ 679.94	₪ 111.47	₪ 35.88	₪ 827.29	

סה"כ צריכה
 סה"כ לתשלום

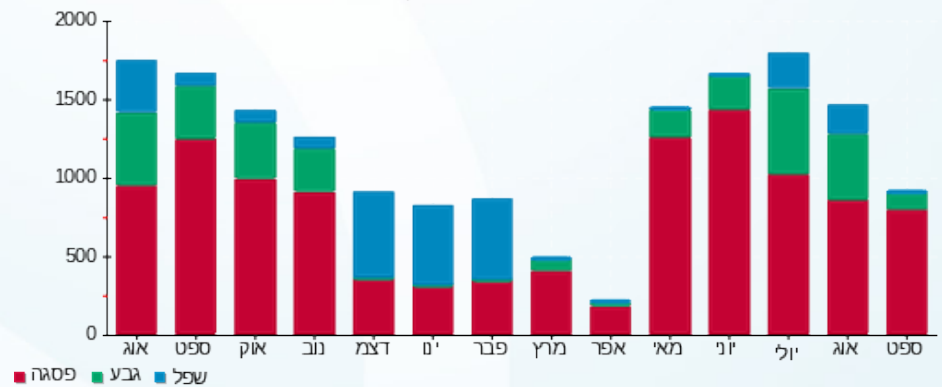
200.95 ₪	תשלום קבוע	
5.36 ₪	תשלום עבור גודל חיבור בKVA (3x50)	
1,033.60 ₪	סה"כ לתשלום	לא כולל מע"מ

התפלגות חיוב בש"ח לפי תעו"ז



פסגה (₪ 679.94)
 גבע (₪ 111.47)
 שפל (₪ 35.88)

הסטוריית צריכה בקוט"ש



22/09/20 תאריך הפקה:
 17/09/20 תאריך קריאה נוכחית:
 19/08/20 תאריך קריאה קודמת:

שם דייר: מעדניה
 שם אתר: אגמים נתניה

לקוח/ה נכבד/ה, אנו מתכבדים להגיש את חישוב צריכת החשמל לתקופה 17/09/20 - 19/08/20:

מעדניה - 4 - 14154698(0x0)

סוג תעריף	סוג צריכה	קריאה קודמת	קריאה נוכחית	סה"כ צריכה בקוט"ש	מחיר לקוט"ש בא"ג	סה"כ לתשלום
פרטי חשבון עבור תאריכים:						
777	פסגה	19/08/20	31/08/20	548.30	102.72	563.21 ₪
778	גבע	3,269.00	3,716.20	447.20	46.71	208.89 ₪
779	שפל	5,271.50	5,984.70	713.20	32.13	229.15 ₪
פרטי חשבון עבור תאריכים:						
777	פסגה	01/09/20	17/09/20	1,460.10	45.44	663.47 ₪
778	גבע	3,716.20	4,033.40	317.20	37.65	119.43 ₪
779	שפל	5,984.70	6,585.00	600.30	31.07	186.51 ₪

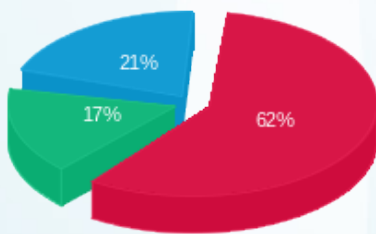
סה"כ לדייר:

פסגה	גבע	שפל	סה"כ	שיא ביקוש
2,008.40	764.40	1,313.50	4,086.30	22.67
₪ 1,226.68	₪ 328.31	₪ 415.66	₪ 1,970.66	

סה"כ צריכה
 סה"כ לתשלום

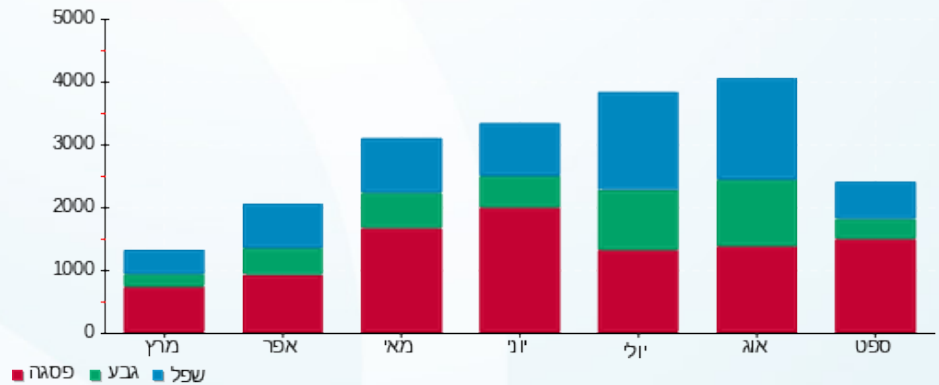
200.95 ₪	תשלום קבוע	
0.00 ₪	תשלום עבור גודל חיבור בKVA (0x0)	
2,171.61 ₪	סה"כ לתשלום	לא כולל מע"מ

התפלגות חיוב בש"ח לפי תעו"ז



פסגה (₪ 1,226.68)
 גבע (₪ 328.31)
 שפל (₪ 415.66)

הסטוריית צריכה בקוט"ש



22/09/20 תאריך הפקה:
 17/09/20 תאריך קריאה נוכחית:
 19/08/20 תאריך קריאה קודמת:

שם דייר: מעוז בן ארי רפואה
 שם אתר: אגמים נתניה

לקוח/ה נכבד/ה, אנו מתכבדים להגיש את חישוב צריכת החשמל לתקופה 17/09/20 - 19/08/20:

מעוז בן ארי רפואה - 4 - 15129210 (3x25)

סוג תעריף	סוג צריכה	קריאה קודמת	קריאה נוכחית	סה"כ צריכה בקוט"ש	מחיר לקוט"ש בא"ג	סה"כ לתשלום
פרטי חשבון עבור תאריכים:						
777	פסגה	19/08/20	31/08/20	83.20	102.72	85.46 ₪
778	גבע	1,329.80	1,387.90	58.10	46.71	27.14 ₪
779	שפל	1,261.00	1,265.10	4.10	32.13	1.32 ₪
פרטי חשבון עבור תאריכים:						
777	פסגה	01/09/20	17/09/20	352.80	45.44	160.31 ₪
778	גבע	1,387.90	1,403.20	15.30	37.65	5.76 ₪
779	שפל	1,265.10	1,292.70	27.60	31.07	8.58 ₪

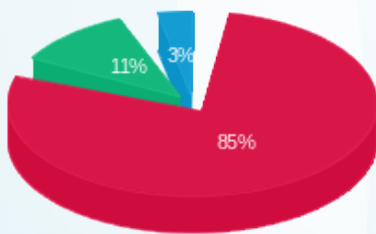
סה"כ לדייר:

שיא ביקוש	סה"כ	שפל	גבע	פסגה
11.94	541.10	31.70	73.40	436.00
	288.57 ₪	9.89 ₪	32.90 ₪	245.78 ₪

סה"כ צריכה
 סה"כ לתשלום

200.95 ₪	תשלום קבוע	
2.68 ₪	תשלום עבור גודל חיבור ב KVA (3x25)	
492.20 ₪	סה"כ לתשלום	לא כולל מע"מ

התפלגות חיוב בש"ח לפי תעו"ז



פסגה (245.78 ₪)
 גבע (32.90 ₪)
 שפל (9.89 ₪)

הסטוריית צריכה בקוט"ש



22/09/20 תאריך הפקה:
 17/09/20 תאריך קריאה נוכחית:
 19/08/20 תאריך קריאה קודמת:

שם דייר: מתפרה
 שם אתר: אגמים נתניה

לקוח/ה נכבד/ה, אנו מתכבדים להגיש את חישוב צריכת החשמל לתקופה 17/09/20 - 19/08/20:

14 - 15129210(3x63)

סוג תעריף	סוג צריכה	קריאה קודמת	קריאה נוכחית	סה"כ צריכה בקוט"ש	מחיר לקוט"ש בא"ג	סה"כ לתשלום
פרטי חשבון עבור תאריכים:						
777	פסגה	19/08/20	31/08/20	900.90	102.72	925.40 ₪
778	גבע	13,005.70	13,208.60	202.90	46.71	94.77 ₪
779	שפל	20,926.40	21,018.80	92.40	32.13	29.69 ₪
פרטי חשבון עבור תאריכים:						
777	פסגה	82,869.70	84,256.20	1,386.50	45.44	630.03 ₪
778	גבע	13,208.60	13,269.70	61.10	37.65	23.00 ₪
779	שפל	21,018.80	21,018.80	0.00	31.07	0.00 ₪

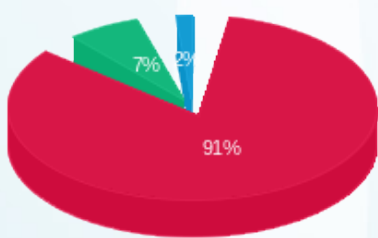
סה"כ לדייר:

פסגה	גבע	שפל	סה"כ	שיא ביקוש
2,287.40	264.00	92.40	2,643.80	48.52
₪ 1,555.43	₪ 117.78	₪ 29.69	₪ 1,702.90	

סה"כ צריכה
 סה"כ לתשלום

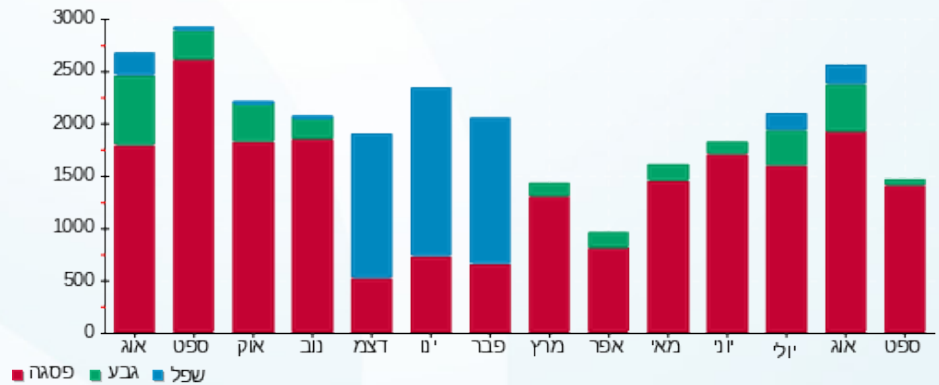
200.95 ₪	תשלום קבוע	
6.75 ₪	תשלום עבור גודל חיבור בKVA (3x63)	
1,910.60 ₪	סה"כ לתשלום	לא כולל מע"מ

התפלגות חיוב בש"ח לפי תעו"ז



פסגה (1,555.43 ₪)
 גבע (117.78 ₪)
 שפל (29.69 ₪)

הסטוריית צריכה בקוט"ש





22/09/20

תאריך הפקדה:

שם דייר: סגל מדיקל
שם אתר: אגמים נתניה

17/09/20

תאריך קריאה נוכחית:

19/08/20

תאריך קריאה קודמת:

לקוח/ה נכבד/ה, אנו מתכבדים להגיש את חישוב צריכת החשמל לתקופה 17/09/20 - 19/08/20:

סגל מדיקל - 13 - 15129210 (3x160)

סגל תעריף	סוג צריכה	קריאה קודמת	קריאה נוכחית	סה"כ צריכה בקוט"ש	מחיר לקוט"ש בא"ג	סה"כ לתשלום
פרטי חשבון עבור תאריכים:						
777	פסגה	19/08/20	31/08/20	89,838.60	102.72	777 ₪ 673.74
778	גבע	31,302.60	31,920.70	618.10	46.71	778 ₪ 288.71
779	שפל	68,396.20	69,473.90	1,077.70	32.13	779 ₪ 346.27
פרטי חשבון עבור תאריכים:						
777	פסגה	01/09/20	17/09/20	91,693.10	45.44	777 ₪ 842.68
778	גבע	31,920.70	32,246.30	325.60	37.65	778 ₪ 122.59
779	שפל	69,473.90	70,400.10	926.20	31.07	779 ₪ 287.77

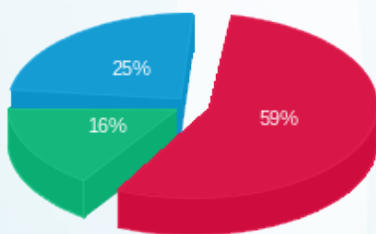
סה"כ לדייר:

שיא ביקוש	סה"כ	שפל	גבע	פסגה
32.52	5,458.00	2,003.90	943.70	2,510.40
	2,561.76 ₪	634.04 ₪	411.30 ₪	1,516.43 ₪

סה"כ צריכה
סה"כ לתשלום

200.95 ₪	תשלום קבוע	
17.15 ₪	תשלום עבור גודל חיבור ב KVA (3x160)	
2,779.86 ₪	סה"כ לתשלום	לא כולל מע"מ

התפלגות חיוב בש"ח לפי תעו"ז



פסגה (1,516.43 ₪) 59%
גבע (411.30 ₪) 16%
שפל (634.04 ₪) 25%

הסטוריית צריכה בקוט"ש





22/09/20 תאריך הפקה:
 17/09/20 תאריך קריאה נוכחית:
 19/08/20 תאריך קריאה קודמת:

שם דייר: סופר מרקט
 שם אתר: אגמים נתניה

לקוח/ה נכבד/ה, אנו מתכבדים להגיש את חישוב צריכת החשמל לתקופה 17/09/20 - 19/08/20:

2 - 14155747 (3x400)

סוג תעריף	סוג צריכה	קריאה קודמת	קריאה נוכחית	סה"כ צריכה בקוט"ש	מחיר לקוט"ש בא"ג	סה"כ לתשלום
פרטי חשבון עבור תאריכים:						
		19/08/20	31/08/20			
777	פסגה	1,364,178.00	1,370,674.00	6,496.00	102.72	6,672.69 ₪
778	גבע	654,139.60	660,514.40	6,374.80	46.71	2,977.67 ₪
779	שפל	1,443,585.60	1,455,781.60	12,196.00	32.13	3,918.57 ₪
פרטי חשבון עבור תאריכים:						
		01/09/20	17/09/20			
777	פסגה	1,370,674.00	1,389,646.40	18,972.40	45.44	8,621.06 ₪
778	גבע	660,514.40	666,157.20	5,642.80	37.65	2,124.51 ₪
779	שפל	1,455,781.60	1,466,035.20	10,253.60	31.07	3,185.79 ₪

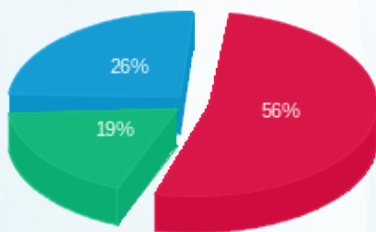
סה"כ לדייר:

שיא ביקוש	סה"כ	שפל	גבע	פסגה
268.60	59,935.60	22,449.60	12,017.60	25,468.40
	27,500.30 ₪	7,104.37 ₪	5,102.18 ₪	15,293.75 ₪

סה"כ צריכה
 סה"כ לתשלום

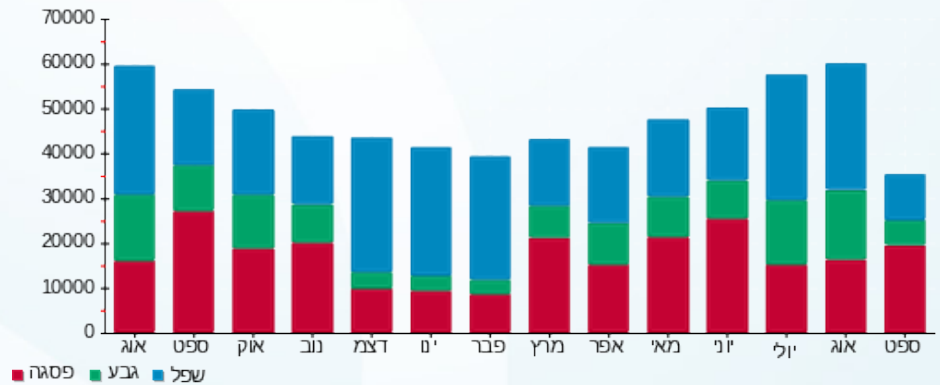
200.95 ₪	תשלום קבוע	
42.87 ₪	תשלום עבור גודל חיבור ב KVA (3x400)	
27,744.13 ₪	סה"כ לתשלום	לא כולל מע"מ

התפלגות חיוב בש"ח לפי תעו"ז



פסגה (15,293.75 ₪) 19%
 גבע (5,102.18 ₪) 26%
 שפל (7,104.37 ₪) 56%

הסטוריית צריכה בקוט"ש



22/09/20 תאריך הפקה:
 17/09/20 תאריך קריאה נוכחית:
 19/08/20 תאריך קריאה קודמת:

שם דייר: סופר פארם
 שם אתר: אגמים נתניה

לקוח/ה נכבד/ה, אנו מתכבדים להגיש את חישוב צריכת החשמל לתקופה 17/09/20 - 19/08/20:

12 - 14154698(3x160)

סוג תעריף	סוג צריכה	קריאה קודמת	קריאה נוכחית	סה"כ צריכה בקוט"ש	מחיר לקוט"ש בא"ג	סה"כ לתשלום
פרטי חשבון עבור תאריכים:						
		19/08/20	31/08/20			
777	פסגה	271,219.00	274,035.00	2,816.00	102.72	2,892.60 ₪
778	גבע	117,333.00	119,875.60	2,542.60	46.71	1,187.65 ₪
779	שפל	276,416.80	280,679.60	4,262.80	32.13	1,369.64 ₪
פרטי חשבון עבור תאריכים:						
		01/09/20	17/09/20			
777	פסגה	274,035.00	281,661.40	7,626.40	45.44	3,465.44 ₪
778	גבע	119,875.60	122,102.20	2,226.60	37.65	838.31 ₪
779	שפל	280,679.60	284,277.80	3,598.20	31.07	1,117.96 ₪

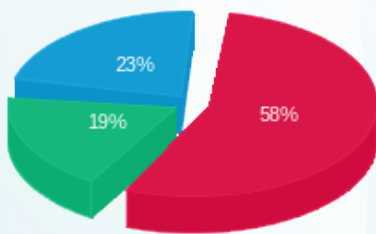
סה"כ לדייר:

שיא ביקוש	סה"כ	שפל	גבע	פסגה
118.10	23,072.60	7,861.00	4,769.20	10,442.40
	10,871.59 ₪	2,487.60 ₪	2,025.96 ₪	6,358.03 ₪

סה"כ צריכה
 סה"כ לתשלום

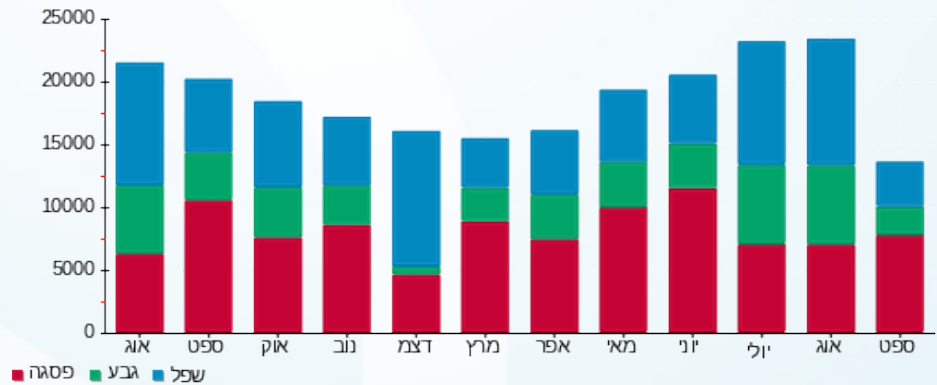
200.95 ₪	תשלום קבוע	
17.15 ₪	תשלום עבור גודל חיבור בKVA (3x160)	
11,089.69 ₪	סה"כ לתשלום	לא כולל מע"מ

התפלגות חיוב בש"ח לפי תעו"ז



פסגה (6,358.03 ₪) ■
 גבע (2,025.96 ₪) ■
 שפל (2,487.60 ₪) ■

הסטוריית צריכה בקוט"ש





22/09/20

תאריך הפקדה:

שם דייר: עולם הממתקים

17/09/20

תאריך קריאה נוכחית:

שם אתר: אגמים נתניה

19/08/20

תאריך קריאה קודמת:

לקוח/ה נכבד/ה, אנו מתכבדים להגיש את חישוב צריכת החשמל לתקופה 17/09/20 - 19/08/20:

עולם הממתקים - 2 - 14154699 (3x40)

סה"כ לתשלום	מחיר לקוט"ש בא"ג	סה"כ צריכה בקוט"ש	קריאה נוכחית	קריאה קודמת	סוג צריכה	סוג תעריף
			31/08/20	19/08/20	פרטי חשבון עבור תאריכים:	
748.42 ₪	102.72	728.60	100,534.70	99,806.10	פסגה	777
327.11 ₪	46.71	700.30	45,785.30	45,085.00	גבע	778
463.76 ₪	32.13	1,443.40	109,293.00	107,849.60	שפל	779
			17/09/20	01/09/20	פרטי חשבון עבור תאריכים:	
938.52 ₪	45.44	2,065.40	102,600.10	100,534.70	פסגה	777
223.38 ₪	37.65	593.30	46,378.60	45,785.30	גבע	778
425.19 ₪	31.07	1,368.50	110,661.50	109,293.00	שפל	779

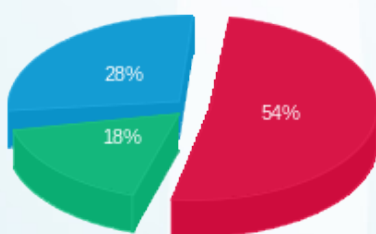
סה"כ לדייר:

שיא ביקוש	סה"כ	שפל	גבע	פסגה
27.67	6,899.50	2,811.90	1,293.60	2,794.00
	3,126.38 ₪	888.96 ₪	550.49 ₪	1,686.94 ₪

סה"כ צריכה
סה"כ לתשלום

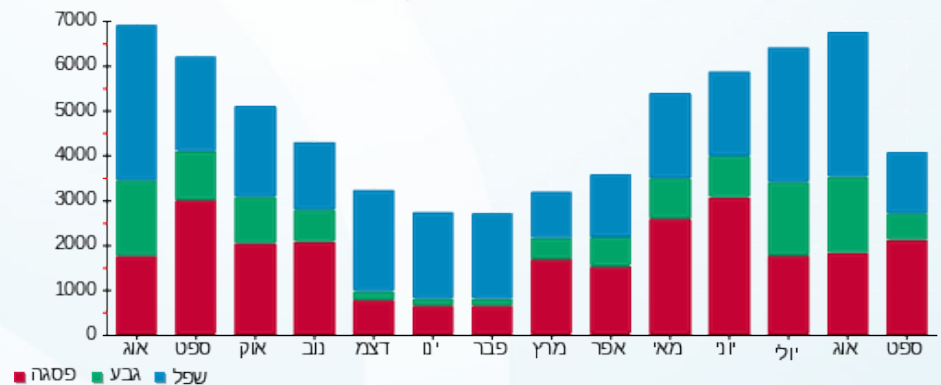
200.95 ₪	תשלום קבוע	
4.29 ₪	תשלום עבור גודל חיבור בKVA (3x40)	
3,331.62 ₪	סה"כ לתשלום	לא כולל מע"מ

התפלגות חיוב בש"ח לפי תעו"ז



■ פסגה (1,686.94 ₪)
■ גבע (550.49 ₪)
■ שפל (888.96 ₪)

הסטוריית צריכה בקוט"ש



22/09/20 תאריך הפקה:
 17/09/20 תאריך קריאה נוכחית:
 19/08/20 תאריך קריאה קודמת:

שם דייר: פיצריה
 שם אתר: אגמים נתניה

לקוח/ה נכבד/ה, אנו מתכבדים להגיש את חישוב צריכת החשמל לתקופה 17/09/20 - 19/08/20:

פיצריה - 8 - 14154698 (3x100)

סוג תעריף	סוג צריכה	קריאה קודמת	קריאה נוכחית	סה"כ צריכה בקוט"ש	מחיר לקוט"ש בא"ג	סה"כ לתשלום
פרטי חשבון עבור תאריכים:						
		19/08/20	31/08/20			
777	פסגה	94,973.20	95,764.70	791.50	102.72	813.03 ₪
778	גבע	38,651.20	39,293.80	642.60	46.71	300.16 ₪
779	שפל	87,401.40	88,802.70	1,401.30	32.13	450.24 ₪
פרטי חשבון עבור תאריכים:						
		01/09/20	17/09/20			
777	פסגה	95,764.70	97,792.30	2,027.60	45.44	921.34 ₪
778	גבע	39,293.80	39,912.60	618.80	37.65	232.98 ₪
779	שפל	88,802.70	89,899.00	1,096.30	31.07	340.62 ₪

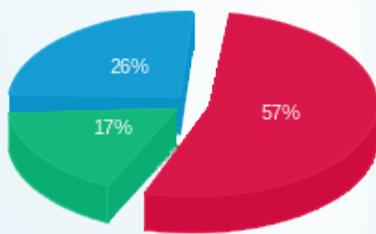
סה"כ לדייר:

שיא ביקוש	סה"כ	שפל	גבע	פסגה
36.46	6,578.10	2,497.60	1,261.40	2,819.10
	₪ 3,058.36	₪ 790.86	₪ 533.14	₪ 1,734.37

סה"כ צריכה
 סה"כ לתשלום

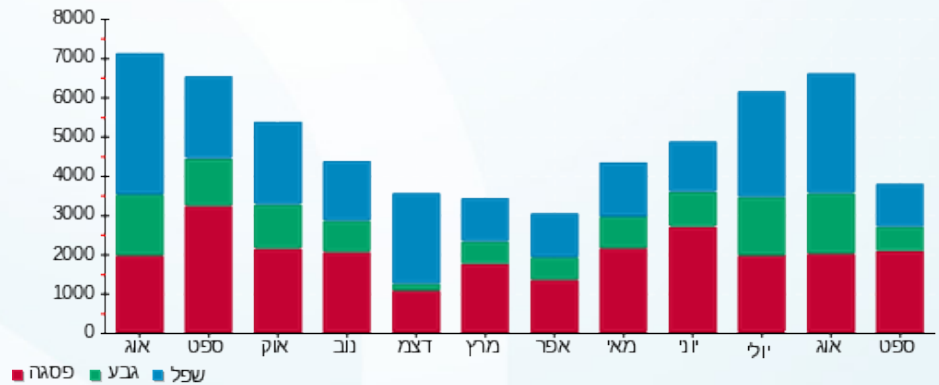
200.95 ₪	תשלום קבוע	
10.72 ₪	תשלום עבור גודל חיבור ב KVA (3x100)	
3,270.03 ₪	סה"כ לתשלום	לא כולל מע"מ

התפלגות חיוב בש"ח לפי תעו"ז



פסגה (₪ 1,734.37)
 גבע (₪ 533.14)
 שפל (₪ 790.86)

הסטוריית צריכה בקוט"ש





22/09/20

תאריך הפקה:

שם דייר: פעלטון
שם אתר: אגמים נתניה

17/09/20

תאריך קריאה נוכחית:

19/08/20

תאריך קריאה קודמת:

לקוח/ה נכבד/ה, אנו מתכבדים להגיש את חישוב צריכת החשמל לתקופה 17/09/20 - 19/08/20:

פעלטון - 11 - 14154698 (3x200)

סוג תעריף	סוג צריכה	קריאה קודמת	קריאה נוכחית	סה"כ צריכה בקוט"ש	מחיר לקוט"ש בא"ג	סה"כ לתשלום
פרטי חשבון עבור תאריכים:						
		19/08/20	31/08/20			
777	פסגה	61,900.00	61,903.00	3.00	102.72	3.08 ₪
778	גבע	24,730.00	24,732.80	2.80	46.71	1.31 ₪
779	שפל	45,125.40	45,133.60	8.20	32.13	2.63 ₪
פרטי חשבון עבור תאריכים:						
		01/09/20	17/09/20			
777	פסגה	61,903.00	61,912.00	9.00	45.44	4.09 ₪
778	גבע	24,732.80	24,735.80	3.00	37.65	1.13 ₪
779	שפל	45,133.60	45,140.00	6.40	31.07	1.99 ₪

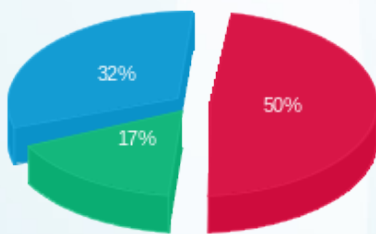
סה"כ לדייר:

פסגה	גבע	שפל	סה"כ	שיא ביקוש
12.00	5.80	14.60	32.40	0.84
₪ 7.17	₪ 2.44	₪ 4.62	₪ 14.23	

סה"כ צריכה
סה"כ לתשלום

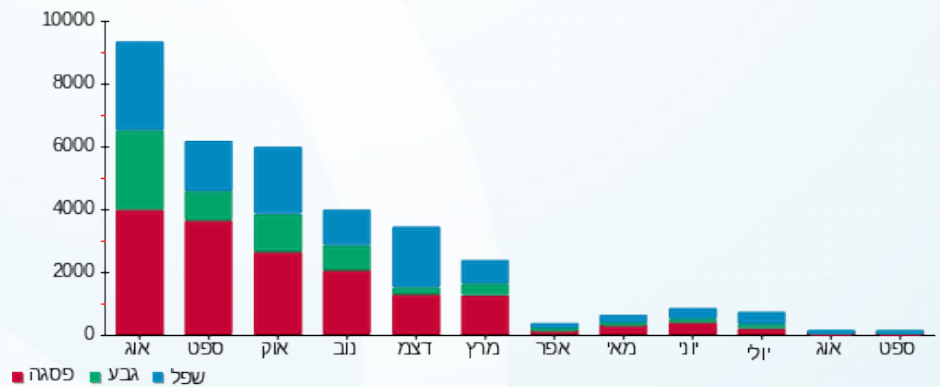
200.95 ₪	תשלום קבוע	
21.44 ₪	תשלום עבור גודל חיבור ב KVA (3x200)	
236.62 ₪	סה"כ לתשלום	לא כולל מע"מ

התפלגות חיוב בש"ח לפי תעו"ז



פסגה (7.17 ₪)
גבע (2.44 ₪)
שפל (4.62 ₪)

הסטוריית צריכה בקוט"ש





22/09/20 תאריך הפקה:
 17/09/20 תאריך קריאה נוכחית:
 19/08/20 תאריך קריאה קודמת:

שם דייר: ציבורי
שם אתר: אגמים נתניה

לקוח/ה נכבד/ה, אנו מתכבדים להגיש את חישוב צריכת החשמל לתקופה 19/08/20 - 17/09/20:

שנאי 1 - 1 - 14152645

סוג תעריף	סוג צריכה	קריאה קודמת	קריאה נוכחית	סה"כ צריכה בקוט"ש	מחיר לקוט"ש בא"ג	סה"כ לתשלום
פרטי חשבון עבור תאריכים:						
		19/08/20	31/08/20			
777	פסגה	1,485,568.03	1,503,259.53	17,691.50	102.72	18,172.71 ₪
778	גבע	650,748.64	665,824.74	15,076.10	46.71	7,042.05 ₪
779	שפל	1,184,896.51	1,206,637.31	21,740.80	32.13	6,985.32 ₪
פרטי חשבון עבור תאריכים:						
		01/09/20	17/09/20			
777	פסגה	1,503,259.53	1,549,665.03	46,405.50	45.44	21,086.66 ₪
778	גבע	665,824.74	677,827.04	12,002.30	37.65	4,518.87 ₪
779	שפל	1,206,637.31	1,223,945.11	17,307.80	31.07	5,377.53 ₪

בייטי שופ - 1 - 14154698

סוג תעריף	סוג צריכה	קריאה קודמת	קריאה נוכחית	סה"כ צריכה בקוט"ש	מחיר לקוט"ש בא"ג	סה"כ לתשלום
פרטי חשבון עבור תאריכים:						
		19/08/20	31/08/20			
777	פסגה	202.80	441.00	-238.20	102.72	-244.68 ₪
778	גבע	60.80	189.10	-128.30	46.71	-59.93 ₪
779	שפל	16.20	104.80	-88.60	32.13	-28.47 ₪
פרטי חשבון עבור תאריכים:						
		01/09/20	17/09/20			
777	פסגה	441.00	1,225.60	-784.60	45.44	-356.52 ₪
778	גבע	189.10	280.40	-91.30	37.65	-34.37 ₪
779	שפל	104.80	110.20	-5.40	31.07	-1.68 ₪

בית כנסת - 3 - 14154698

סוג תעריף	סוג צריכה	קריאה קודמת	קריאה נוכחית	סה"כ צריכה בקוט"ש	מחיר לקוט"ש בא"ג	סה"כ לתשלום
פרטי חשבון עבור תאריכים:						
		19/08/20	31/08/20			
777	פסגה	146.90	250.70	-103.80	102.72	-106.62 ₪
778	גבע	35.20	360.10	-324.90	46.71	-151.76 ₪
779	שפל	2.40	332.20	-329.80	32.13	-105.96 ₪
פרטי חשבון עבור תאריכים:						
		01/09/20	17/09/20			




בית כנסת - 3 - 14154698

סוג תעריף	סוג צריכה	קריאה קודמת	קריאה נוכחית	סה"כ צריכה בקוט"ש	מחיר לקוט"ש בא"ג	סה"כ לתשלום
777	פסגה	250.70	782.50	-531.80	45.44	₪ -241.65
778	גבע	360.10	478.00	-117.90	37.65	₪ -44.39
779	שפל	332.20	616.10	-283.90	31.07	₪ -88.21

מאפיית השרון שיבולת - 5 - 14154698

סוג תעריף	סוג צריכה	קריאה קודמת	קריאה נוכחית	סה"כ צריכה בקוט"ש	מחיר לקוט"ש בא"ג	סה"כ לתשלום
פרטי חשבון עבור תאריכים:						
		19/08/20	31/08/20			
777	פסגה	280,444.30	281,922.30	-1,478.00	102.72	₪ -1,518.20
778	גבע	133,382.60	134,818.40	-1,435.80	46.71	₪ -670.66
779	שפל	334,036.50	337,240.40	-3,203.90	32.13	₪ -1,029.41
פרטי חשבון עבור תאריכים:						
		01/09/20	17/09/20			
777	פסגה	281,922.30	286,579.80	-4,657.50	45.44	₪ -2,116.37
778	גבע	134,818.40	135,975.40	-1,157.00	37.65	₪ -435.61
779	שפל	337,240.40	339,986.40	-2,746.00	31.07	₪ -853.18

שיפודי מאיר הקטן - 6 - 14154698

סוג תעריף	סוג צריכה	קריאה קודמת	קריאה נוכחית	סה"כ צריכה בקוט"ש	מחיר לקוט"ש בא"ג	סה"כ לתשלום
פרטי חשבון עבור תאריכים:						
		19/08/20	31/08/20			
777	פסגה	172,261.30	173,859.00	-1,597.70	102.72	₪ -1,641.16
778	גבע	57,855.90	59,095.90	-1,240.00	46.71	₪ -579.20
779	שפל	122,445.80	124,279.50	-1,833.70	32.13	₪ -589.17
פרטי חשבון עבור תאריכים:						
		01/09/20	17/09/20			
777	פסגה	173,859.00	177,605.50	-3,746.50	45.44	₪ -1,702.41
778	גבע	59,095.90	60,097.80	-1,001.90	37.65	₪ -377.22
779	שפל	124,279.50	125,767.60	-1,488.10	31.07	₪ -462.35

בורגרים פרפקטו - 7 - 14154698

סוג תעריף	סוג צריכה	קריאה קודמת	קריאה נוכחית	סה"כ צריכה בקוט"ש	מחיר לקוט"ש בא"ג	סה"כ לתשלום
פרטי חשבון עבור תאריכים:						
		19/08/20	31/08/20			
777	פסגה	86,642.50	88,142.40	-1,499.90	102.72	₪ -1,540.70
778	גבע	31,740.40	32,794.20	-1,053.80	46.71	₪ -492.23
779	שפל	63,991.50	65,576.20	-1,584.70	32.13	₪ -509.16
פרטי חשבון עבור תאריכים:						
		01/09/20	17/09/20			




בורגרים פרפקטו - 7 - 14154698

סה"כ לתשלום	מחיר לקוט"ש בא"ג	סה"כ צריכה בקוט"ש	קריאה נוכחית	קריאה קודמת	סוג צריכה	סוג תעריף
₪ -1,538.19	45.44	-3,385.10	91,527.50	88,142.40	פסגה	777
₪ -355.64	37.65	-944.60	33,738.80	32,794.20	גבע	778
₪ -439.30	31.07	-1,413.90	66,990.10	65,576.20	שפל	779

פיצריה - 8 - 14154698

סה"כ לתשלום	מחיר לקוט"ש בא"ג	סה"כ צריכה בקוט"ש	קריאה נוכחית	קריאה קודמת	סוג צריכה	סוג תעריף
			31/08/20	19/08/20	פרטי חשבון עבור תאריכים:	
₪ -813.03	102.72	-791.50	95,764.70	94,973.20	פסגה	777
₪ -300.16	46.71	-642.60	39,293.80	38,651.20	גבע	778
₪ -450.24	32.13	-1,401.30	88,802.70	87,401.40	שפל	779
			17/09/20	01/09/20	פרטי חשבון עבור תאריכים:	
₪ -921.34	45.44	-2,027.60	97,792.30	95,764.70	פסגה	777
₪ -232.98	37.65	-618.80	39,912.60	39,293.80	גבע	778
₪ -340.62	31.07	-1,096.30	89,899.00	88,802.70	שפל	779

דואר ישראל - 10 - 14154698

סה"כ לתשלום	מחיר לקוט"ש בא"ג	סה"כ צריכה בקוט"ש	קריאה נוכחית	קריאה קודמת	סוג צריכה	סוג תעריף
			31/08/20	19/08/20	פרטי חשבון עבור תאריכים:	
₪ -749.03	102.72	-729.20	23,301.80	22,572.60	פסגה	777
₪ -175.26	46.71	-375.20	7,030.00	6,654.80	גבע	778
₪ -56.29	32.13	-175.20	10,592.40	10,417.20	שפל	779
			17/09/20	01/09/20	פרטי חשבון עבור תאריכים:	
₪ -844.64	45.44	-1,858.80	25,160.60	23,301.80	פסגה	777
₪ -57.45	37.65	-152.60	7,182.60	7,030.00	גבע	778
₪ -18.14	31.07	-58.40	10,650.80	10,592.40	שפל	779

פעלטון - 11 - 14154698

סה"כ לתשלום	מחיר לקוט"ש בא"ג	סה"כ צריכה בקוט"ש	קריאה נוכחית	קריאה קודמת	סוג צריכה	סוג תעריף
			31/08/20	19/08/20	פרטי חשבון עבור תאריכים:	
₪ -3.08	102.72	-3.00	61,903.00	61,900.00	פסגה	777
₪ -1.31	46.71	-2.80	24,732.80	24,730.00	גבע	778
₪ -2.63	32.13	-8.20	45,133.60	45,125.40	שפל	779
			17/09/20	01/09/20	פרטי חשבון עבור תאריכים:	




פעלטון - 11 - 14154698

סוג תעריף	סוג צריכה	קריאה קודמת	קריאה נוכחית	סה"כ צריכה בקוט"ש	מחיר לקוט"ש בא"ג	סה"כ לתשלום
777	פסגה	61,903.00	61,912.00	-9.00	45.44	₪ -4.09
778	גבע	24,732.80	24,735.80	-3.00	37.65	₪ -1.13
779	שפל	45,133.60	45,140.00	-6.40	31.07	₪ -1.99

סופר פארם - 12 - 14154698

סוג תעריף	סוג צריכה	קריאה קודמת	קריאה נוכחית	סה"כ צריכה בקוט"ש	מחיר לקוט"ש בא"ג	סה"כ לתשלום
פרטי חשבון עבור תאריכים:						
		19/08/20	31/08/20			
777	פסגה	271,219.00	274,035.00	-2,816.00	102.72	₪ -2,892.60
778	גבע	117,333.00	119,875.60	-2,542.60	46.71	₪ -1,187.65
779	שפל	276,416.80	280,679.60	-4,262.80	32.13	₪ -1,369.64
פרטי חשבון עבור תאריכים:						
		01/09/20	17/09/20			
777	פסגה	274,035.00	281,661.40	-7,626.40	45.44	₪ -3,465.44
778	גבע	119,875.60	122,102.20	-2,226.60	37.65	₪ -838.31
779	שפל	280,679.60	284,277.80	-3,598.20	31.07	₪ -1,117.96

גלידה אלדו - 1 - 14154699

סוג תעריף	סוג צריכה	קריאה קודמת	קריאה נוכחית	סה"כ צריכה בקוט"ש	מחיר לקוט"ש בא"ג	סה"כ לתשלום
פרטי חשבון עבור תאריכים:						
		19/08/20	31/08/20			
777	פסגה	85,494.20	86,435.70	-941.50	102.72	₪ -967.11
778	גבע	39,123.70	39,854.10	-730.40	46.71	₪ -341.17
779	שפל	96,554.40	98,042.10	-1,487.70	32.13	₪ -478.00
פרטי חשבון עבור תאריכים:						
		01/09/20	17/09/20			
777	פסגה	86,435.70	88,682.40	-2,246.70	45.44	₪ -1,020.90
778	גבע	39,854.10	40,497.10	-643.00	37.65	₪ -242.09
779	שפל	98,042.10	99,257.80	-1,215.70	31.07	₪ -377.72

עולם הממתקים - 2 - 14154699

סוג תעריף	סוג צריכה	קריאה קודמת	קריאה נוכחית	סה"כ צריכה בקוט"ש	מחיר לקוט"ש בא"ג	סה"כ לתשלום
פרטי חשבון עבור תאריכים:						
		19/08/20	31/08/20			
777	פסגה	99,806.10	100,534.70	-728.60	102.72	₪ -748.42
778	גבע	45,085.00	45,785.30	-700.30	46.71	₪ -327.11
779	שפל	107,849.60	109,293.00	-1,443.40	32.13	₪ -463.76
פרטי חשבון עבור תאריכים:						
		01/09/20	17/09/20			





עולם הממתקים - 2 - 14154699

סוג תעריף	סוג צריכה	קריאה קודמת	קריאה נוכחית	סה"כ צריכה בקוט"ש	מחיר לקוט"ש בא"ג	סה"כ לתשלום
777	פסגה	100,534.70	102,600.10	-2,065.40	45.44	₪ -938.52
778	גבע	45,785.30	46,378.60	-593.30	37.65	₪ -223.38
779	שפל	109,293.00	110,661.50	-1,368.50	31.07	₪ -425.19

אורטל דזנשוילי - 5 - 14154699

סוג תעריף	סוג צריכה	קריאה קודמת	קריאה נוכחית	סה"כ צריכה בקוט"ש	מחיר לקוט"ש בא"ג	סה"כ לתשלום
פרטי חשבון עבור תאריכים:						
		19/08/20	31/08/20			
777	פסגה	3,546.80	3,546.80	0.00	102.72	₪ 0.00
778	גבע	1,050.80	1,050.80	0.00	46.71	₪ 0.00
779	שפל	485.00	485.00	0.00	32.13	₪ 0.00
פרטי חשבון עבור תאריכים:						
		01/09/20	17/09/20			
777	פסגה	3,546.80	3,546.80	0.00	45.44	₪ 0.00
778	גבע	1,050.80	1,050.80	0.00	37.65	₪ 0.00
779	שפל	485.00	485.00	0.00	31.07	₪ 0.00

אורטל דזנשוילי - 6 - 14154699

סוג תעריף	סוג צריכה	קריאה קודמת	קריאה נוכחית	סה"כ צריכה בקוט"ש	מחיר לקוט"ש בא"ג	סה"כ לתשלום
פרטי חשבון עבור תאריכים:						
		19/08/20	31/08/20			
777	פסגה	52,819.00	53,412.30	-593.30	102.72	₪ -609.44
778	גבע	19,584.20	20,008.20	-424.00	46.71	₪ -198.05
779	שפל	16,763.00	17,004.20	-241.20	32.13	₪ -77.50
פרטי חשבון עבור תאריכים:						
		01/09/20	17/09/20			
777	פסגה	53,412.30	54,804.10	-1,391.80	45.44	₪ -632.43
778	גבע	20,008.20	20,331.30	-323.10	37.65	₪ -121.65
779	שפל	17,004.20	17,218.60	-214.40	31.07	₪ -66.61

ניצה פאלח - 7 - 14154699

סוג תעריף	סוג צריכה	קריאה קודמת	קריאה נוכחית	סה"כ צריכה בקוט"ש	מחיר לקוט"ש בא"ג	סה"כ לתשלום
פרטי חשבון עבור תאריכים:						
		19/08/20	31/08/20			
777	פסגה	51,363.90	51,363.90	0.00	102.72	₪ 0.00
778	גבע	16,700.90	16,700.90	0.00	46.71	₪ 0.00
779	שפל	14,757.90	14,757.90	0.00	32.13	₪ 0.00
פרטי חשבון עבור תאריכים:						
		01/09/20	17/09/20			




ניצה פאלח - 7 - 14154699

סה"כ לתשלום	מחיר לקוט"ש בא"ג	סה"כ צריכה בקוט"ש	קריאה נוכחית	קריאה קודמת	סוג צריכה	סוג תעריף
0.00 ₪	45.44	0.00	51,363.90	51,363.90	פסגה	777
0.00 ₪	37.65	0.00	16,700.90	16,700.90	גבע	778
0.00 ₪	31.07	0.00	14,757.90	14,757.90	שפל	779

סטימצקי - 9 - 14154699

סה"כ לתשלום	מחיר לקוט"ש בא"ג	סה"כ צריכה בקוט"ש	קריאה נוכחית	קריאה קודמת	סוג צריכה	סוג תעריף
			31/08/20	19/08/20	פרטי חשבון עבור תאריכים:	
0.00 ₪	102.72	0.00	16,102.20	16,102.20	פסגה	777
0.00 ₪	46.71	0.00	5,891.70	5,891.70	גבע	778
0.00 ₪	32.13	0.00	3,900.20	3,900.20	שפל	779
			17/09/20	01/09/20	פרטי חשבון עבור תאריכים:	
0.00 ₪	45.44	0.00	16,102.20	16,102.20	פסגה	777
0.00 ₪	37.65	0.00	5,891.70	5,891.70	גבע	778
0.00 ₪	31.07	0.00	3,900.20	3,900.20	שפל	779

מספרה קומה 1 - 12 - 14154699

סה"כ לתשלום	מחיר לקוט"ש בא"ג	סה"כ צריכה בקוט"ש	קריאה נוכחית	קריאה קודמת	סוג צריכה	סוג תעריף
			31/08/20	19/08/20	פרטי חשבון עבור תאריכים:	
-323.88 ₪	102.72	-315.30	50,954.30	50,639.00	פסגה	777
-71.37 ₪	46.71	-152.80	15,148.00	14,995.20	גבע	778
-31.74 ₪	32.13	-98.80	14,633.20	14,534.40	שפל	779
			17/09/20	01/09/20	פרטי חשבון עבור תאריכים:	
-356.07 ₪	45.44	-783.60	51,737.90	50,954.30	פסגה	777
-40.10 ₪	37.65	-106.50	15,254.50	15,148.00	גבע	778
-4.13 ₪	31.07	-13.30	14,646.50	14,633.20	שפל	779

סלולר - 14 - 14154699

סה"כ לתשלום	מחיר לקוט"ש בא"ג	סה"כ צריכה בקוט"ש	קריאה נוכחית	קריאה קודמת	סוג צריכה	סוג תעריף
			31/08/20	19/08/20	פרטי חשבון עבור תאריכים:	
-170.52 ₪	102.72	-166.00	8,179.90	8,013.90	פסגה	777
-35.64 ₪	46.71	-76.30	2,626.10	2,549.80	גבע	778
-18.28 ₪	32.13	-56.90	3,418.90	3,362.00	שפל	779
			17/09/20	01/09/20	פרטי חשבון עבור תאריכים:	




סלולר - 14 - 14154699

סוג תעריף	סוג צריכה	קריאה קודמת	קריאה נוכחית	סה"כ צריכה בקוט"ש	מחיר לקוט"ש בא"ג	סה"כ לתשלום
777	פסגה	8,179.90	8,561.90	-382.00	45.44	173.58 ₪
778	גבע	2,626.10	2,670.50	-44.40	37.65	16.72 ₪
779	שפל	3,418.90	3,445.40	-26.50	31.07	8.23 ₪

ראשי שנה 1 - 2 - 14155747

סוג תעריף	סוג צריכה	קריאה קודמת	קריאה נוכחית	סה"כ צריכה בקוט"ש	מחיר לקוט"ש בא"ג	סה"כ לתשלום
פרטי חשבון עבור תאריכים:						
		19/08/20	31/08/20			
777	פסגה	2,282,010.00	2,291,338.00	9,328.00	102.72	9,581.72 ₪
778	גבע	1,123,356.00	1,132,744.00	9,388.00	46.71	4,385.13 ₪
779	שפל	2,382,988.00	2,400,430.00	17,442.00	32.13	5,604.11 ₪
פרטי חשבון עבור תאריכים:						
		01/09/20	17/09/20			
777	פסגה	2,291,338.00	2,318,778.00	27,440.00	45.44	12,468.74 ₪
778	גבע	1,132,744.00	1,141,144.00	8,400.00	37.65	3,162.60 ₪
779	שפל	2,400,430.00	2,415,014.00	14,584.00	31.07	4,531.25 ₪

סופר מרקט - 2 - 14155747

סוג תעריף	סוג צריכה	קריאה קודמת	קריאה נוכחית	סה"כ צריכה בקוט"ש	מחיר לקוט"ש בא"ג	סה"כ לתשלום
פרטי חשבון עבור תאריכים:						
		19/08/20	31/08/20			
777	פסגה	1,364,178.00	1,370,674.00	-6,496.00	102.72	6,672.69 ₪
778	גבע	654,139.60	660,514.40	-6,374.80	46.71	2,977.67 ₪
779	שפל	1,443,585.60	1,455,781.60	-12,196.00	32.13	3,918.57 ₪
פרטי חשבון עבור תאריכים:						
		01/09/20	17/09/20			
777	פסגה	1,370,674.00	1,389,646.40	-18,972.40	45.44	8,621.06 ₪
778	גבע	660,514.40	666,157.20	-5,642.80	37.65	2,124.51 ₪
779	שפל	1,455,781.60	1,466,035.20	-10,253.60	31.07	3,185.79 ₪

דני וולף - 1 - 15129210

סוג תעריף	סוג צריכה	קריאה קודמת	קריאה נוכחית	סה"כ צריכה בקוט"ש	מחיר לקוט"ש בא"ג	סה"כ לתשלום
פרטי חשבון עבור תאריכים:						
		19/08/20	31/08/20			
777	פסגה	6,457.30	6,519.30	-62.00	102.72	63.69 ₪
778	גבע	2,150.30	2,192.10	-41.80	46.71	19.52 ₪
779	שפל	1,071.10	1,079.80	-8.70	32.13	2.80 ₪
פרטי חשבון עבור תאריכים:						
		01/09/20	17/09/20			




דני וולף - 1 - 15129210

סוג תעריף	סוג צריכה	קריאה קודמת	קריאה נוכחית	סה"כ צריכה בקוט"ש	מחיר לקוט"ש בא"ג	סה"כ לתשלום
777	פסגה	6,519.30	6,665.30	-146.00	45.44	₪ -66.34
778	גבע	2,192.10	2,199.80	-7.70	37.65	₪ -2.90
779	שפל	1,079.80	1,079.80	0.00	31.07	₪ 0.00

סנצורי 21 - 2 - 15129210

סוג תעריף	סוג צריכה	קריאה קודמת	קריאה נוכחית	סה"כ צריכה בקוט"ש	מחיר לקוט"ש בא"ג	סה"כ לתשלום
פרטי חשבון עבור תאריכים:						
		19/08/20	31/08/20			
777	פסגה	3,349.10	3,349.10	0.00	102.72	₪ 0.00
778	גבע	669.70	669.70	0.00	46.71	₪ 0.00
779	שפל	1,814.20	1,814.20	0.00	32.13	₪ 0.00
פרטי חשבון עבור תאריכים:						
		01/09/20	17/09/20			
777	פסגה	3,349.10	3,349.10	0.00	45.44	₪ 0.00
778	גבע	669.70	669.70	0.00	37.65	₪ 0.00
779	שפל	1,814.20	1,814.20	0.00	31.07	₪ 0.00

ד"ר עלי ותד - 3 - 15129210

סוג תעריף	סוג צריכה	קריאה קודמת	קריאה נוכחית	סה"כ צריכה בקוט"ש	מחיר לקוט"ש בא"ג	סה"כ לתשלום
פרטי חשבון עבור תאריכים:						
		19/08/20	31/08/20			
777	פסגה	10,203.50	10,301.30	-97.80	102.72	₪ -100.46
778	גבע	2,588.40	2,620.10	-31.70	46.71	₪ -14.81
779	שפל	1,926.30	1,940.30	-14.00	32.13	₪ -4.50
פרטי חשבון עבור תאריכים:						
		01/09/20	17/09/20			
777	פסגה	10,301.30	10,440.50	-139.20	45.44	₪ -63.25
778	גבע	2,620.10	2,639.70	-19.60	37.65	₪ -7.38
779	שפל	1,940.30	1,940.30	0.00	31.07	₪ 0.00

מעוז בן ארי רפואה - 4 - 15129210

סוג תעריף	סוג צריכה	קריאה קודמת	קריאה נוכחית	סה"כ צריכה בקוט"ש	מחיר לקוט"ש בא"ג	סה"כ לתשלום
פרטי חשבון עבור תאריכים:						
		19/08/20	31/08/20			
777	פסגה	6,700.20	6,783.40	-83.20	102.72	₪ -85.46
778	גבע	1,329.80	1,387.90	-58.10	46.71	₪ -27.14
779	שפל	1,261.00	1,265.10	-4.10	32.13	₪ -1.32
פרטי חשבון עבור תאריכים:						
		01/09/20	17/09/20			




מעוז בן ארי רפואה - 4 - 15129210

סוג תעריף	סוג צריכה	קריאה קודמת	קריאה נוכחית	סה"כ צריכה בקוט"ש	מחיר לקוט"ש בא"ג	סה"כ לתשלום
777	פסגה	6,783.40	7,136.20	-352.80	45.44	160.31 ₪
778	גבע	1,387.90	1,403.20	-15.30	37.65	5.76 ₪
779	שפל	1,265.10	1,292.70	-27.60	31.07	8.58 ₪

חב"ד - אגודות מוסדות נתניה - 10 - 15129210

סוג תעריף	סוג צריכה	קריאה קודמת	קריאה נוכחית	סה"כ צריכה בקוט"ש	מחיר לקוט"ש בא"ג	סה"כ לתשלום
פרטי חשבון עבור תאריכים:						
		19/08/20	31/08/20			
777	פסגה	3,750.90	3,810.90	-60.00	102.72	61.63 ₪
778	גבע	2,234.70	2,328.10	-93.40	46.71	43.63 ₪
779	שפל	1,831.00	1,954.30	-123.30	32.13	39.62 ₪
פרטי חשבון עבור תאריכים:						
		01/09/20	17/09/20			
777	פסגה	3,810.90	3,995.90	-185.00	45.44	84.06 ₪
778	גבע	2,328.10	2,375.90	-47.80	37.65	18.00 ₪
779	שפל	1,954.30	2,030.40	-76.10	31.07	23.64 ₪

וטרינרית טלי ברגרין - 12 - 15129210

סוג תעריף	סוג צריכה	קריאה קודמת	קריאה נוכחית	סה"כ צריכה בקוט"ש	מחיר לקוט"ש בא"ג	סה"כ לתשלום
פרטי חשבון עבור תאריכים:						
		19/08/20	31/08/20			
777	פסגה	13,283.70	13,489.70	-206.00	102.72	211.60 ₪
778	גבע	4,750.40	4,915.00	-164.60	46.71	76.88 ₪
779	שפל	5,605.80	5,688.70	-82.90	32.13	26.64 ₪
פרטי חשבון עבור תאריכים:						
		01/09/20	17/09/20			
777	פסגה	13,489.70	14,061.60	-571.90	45.44	259.87 ₪
778	גבע	4,915.00	4,979.10	-64.10	37.65	24.13 ₪
779	שפל	5,688.70	5,730.30	-41.60	31.07	12.93 ₪

קופת חולים מכבי - 13 - 15129210

סוג תעריף	סוג צריכה	קריאה קודמת	קריאה נוכחית	סה"כ צריכה בקוט"ש	מחיר לקוט"ש בא"ג	סה"כ לתשלום
פרטי חשבון עבור תאריכים:						
		19/08/20	31/08/20			
777	פסגה	89,182.70	89,838.60	-655.90	102.72	673.74 ₪
778	גבע	31,302.60	31,920.70	-618.10	46.71	288.71 ₪
779	שפל	68,396.20	69,473.90	-1,077.70	32.13	346.27 ₪
פרטי חשבון עבור תאריכים:						
		01/09/20	17/09/20			





קופת חולים מכבי - 13 - 15129210

סוג תעריף	סוג צריכה	קריאה קודמת	קריאה נוכחית	סה"כ צריכה בקוט"ש	מחיר לקוט"ש בא"ג	סה"כ לתשלום
777	פסגה	89,838.60	91,693.10	-1,854.50	45.44	₪ -842.68
778	גבע	31,920.70	32,246.30	-325.60	37.65	₪ -122.59
779	שפל	69,473.90	70,400.10	-926.20	31.07	₪ -287.77

מתפרה - 14 - 15129210

סוג תעריף	סוג צריכה	קריאה קודמת	קריאה נוכחית	סה"כ צריכה בקוט"ש	מחיר לקוט"ש בא"ג	סה"כ לתשלום
פרטי חשבון עבור תאריכים:						
		19/08/20	31/08/20			
777	פסגה	81,968.80	82,869.70	-900.90	102.72	₪ -925.40
778	גבע	13,005.70	13,208.60	-202.90	46.71	₪ -94.77
779	שפל	20,926.40	21,018.80	-92.40	32.13	₪ -29.69
פרטי חשבון עבור תאריכים:						
		01/09/20	17/09/20			
777	פסגה	82,869.70	84,256.20	-1,386.50	45.44	₪ -630.03
778	גבע	13,208.60	13,269.70	-61.10	37.65	₪ -23.00
779	שפל	21,018.80	21,018.80	0.00	31.07	₪ 0.00

קופת חולים כללית - 15 - 15129210

סוג תעריף	סוג צריכה	קריאה קודמת	קריאה נוכחית	סה"כ צריכה בקוט"ש	מחיר לקוט"ש בא"ג	סה"כ לתשלום
פרטי חשבון עבור תאריכים:						
		19/08/20	31/08/20			
777	פסגה	160,317.90	161,588.10	-1,270.20	102.72	₪ -1,304.75
778	גבע	59,685.10	60,797.60	-1,112.50	46.71	₪ -519.65
779	שפל	155,756.20	157,367.40	-1,611.20	32.13	₪ -517.68
פרטי חשבון עבור תאריכים:						
		01/09/20	17/09/20			
777	פסגה	161,588.10	165,454.60	-3,866.50	45.44	₪ -1,756.94
778	גבע	60,797.60	61,471.20	-673.60	37.65	₪ -253.61
779	שפל	157,367.40	159,044.40	-1,677.00	31.07	₪ -521.04

איקספר 26 מיאל אנמים - 1 - 15129216

סוג תעריף	סוג צריכה	קריאה קודמת	קריאה נוכחית	סה"כ צריכה בקוט"ש	מחיר לקוט"ש בא"ג	סה"כ לתשלום
פרטי חשבון עבור תאריכים:						
		19/08/20	31/08/20			
777	פסגה	21,708.50	22,007.60	-299.10	102.72	₪ -307.24
778	גבע	5,585.10	5,763.80	-178.70	46.71	₪ -83.47
779	שפל	13,583.50	13,870.50	-287.00	32.13	₪ -92.21
פרטי חשבון עבור תאריכים:						
		01/09/20	17/09/20			




איקספר 26 מיאל אגמים - 1 - 15129216

סוג תעריף	סוג צריכה	קריאה קודמת	קריאה נוכחית	סה"כ צריכה בקוט"ש	מחיר לקוט"ש בא"ג	סה"כ לתשלום
777	פסגה	22,007.60	22,707.90	-700.30	45.44	₪ -318.22
778	גבע	5,763.80	5,884.00	-120.20	37.65	₪ -45.26
779	שפל	13,870.50	14,099.40	-228.90	31.07	₪ -71.12

שמואלי משה יחידה 406 - 6 - 15129216

סוג תעריף	סוג צריכה	קריאה קודמת	קריאה נוכחית	סה"כ צריכה בקוט"ש	מחיר לקוט"ש בא"ג	סה"כ לתשלום
פרטי חשבון עבור תאריכים:						
		19/08/20	31/08/20			
777	פסגה	24,119.80	24,411.30	-291.50	102.72	₪ -299.43
778	גבע	8,258.80	8,535.30	-276.50	46.71	₪ -129.15
779	שפל	8,149.60	8,208.10	-58.50	32.13	₪ -18.80
פרטי חשבון עבור תאריכים:						
		01/09/20	17/09/20			
777	פסגה	24,411.30	25,108.20	-696.90	45.44	₪ -316.67
778	גבע	8,535.30	8,629.50	-94.20	37.65	₪ -35.47
779	שפל	8,208.10	8,240.00	-31.90	31.07	₪ -9.91

חדר כושר ספיס - 10 - 15129216

סוג תעריף	סוג צריכה	קריאה קודמת	קריאה נוכחית	סה"כ צריכה בקוט"ש	מחיר לקוט"ש בא"ג	סה"כ לתשלום
פרטי חשבון עבור תאריכים:						
		19/08/20	31/08/20			
777	פסגה	76,318.80	77,087.00	-768.20	102.72	₪ -789.10
778	גבע	44,363.20	45,902.20	-1,539.00	46.71	₪ -718.87
779	שפל	36,470.20	37,021.60	-551.40	32.13	₪ -177.16
פרטי חשבון עבור תאריכים:						
		01/09/20	17/09/20			
777	פסגה	77,087.00	80,120.40	-3,033.40	45.44	₪ -1,378.38
778	גבע	45,902.20	46,582.60	-680.40	37.65	₪ -256.17
779	שפל	37,021.60	37,361.20	-339.60	31.07	₪ -105.51

שר פיטנס מזרחי - 14 - 15129216

סוג תעריף	סוג צריכה	קריאה קודמת	קריאה נוכחית	סה"כ צריכה בקוט"ש	מחיר לקוט"ש בא"ג	סה"כ לתשלום
פרטי חשבון עבור תאריכים:						
		19/08/20	31/08/20			
777	פסגה	27,770.80	28,324.00	-553.20	102.72	₪ -568.25
778	גבע	16,614.80	17,315.60	-700.80	46.71	₪ -327.34
779	שפל	7,768.40	7,944.00	-175.60	32.13	₪ -56.42
פרטי חשבון עבור תאריכים:						
		01/09/20	17/09/20			



שר פיטנס מזרחי - 14 - 15129216

סוג תעריף	סוג צריכה	קריאה קודמת	קריאה נוכחית	סה"כ צריכה בקוט"ש	מחיר לקוט"ש בא"ג	סה"כ לתשלום
777	פסגה	28,324.00	29,538.40	-1,214.40	45.44	₪ -551.82
778	גבע	17,315.60	17,568.00	-252.40	37.65	₪ -95.03
779	שפל	7,944.00	8,019.20	-75.20	31.07	₪ -23.36

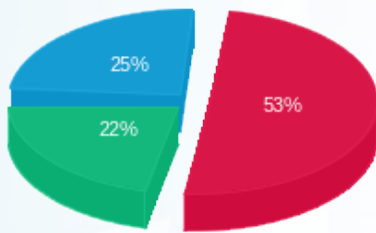
סה"כ לדירה:

פסגה	גבע	שפל	סה"כ	שיא ביקוש
12,502.40	7,614.90	11,362.90	31,480.20	366.74
₪ 7,556.15	₪ 3,160.68	₪ 3,601.30	₪ 14,318.13	

סה"כ צריכה
סה"כ לתשלום

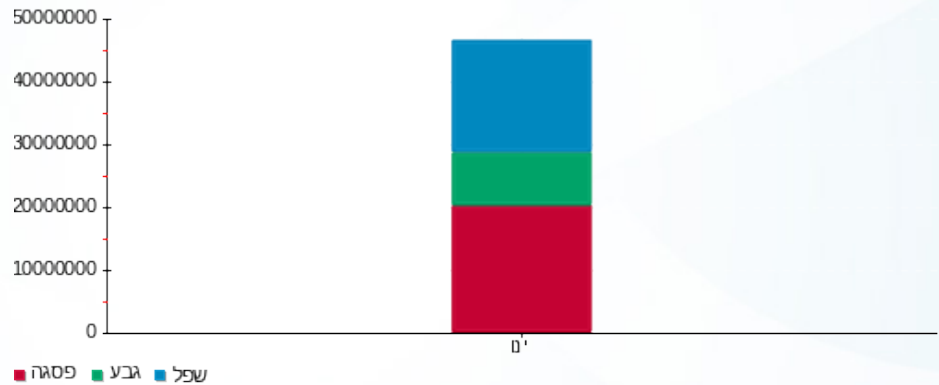
200.95 ₪	תשלום קבוע	
14,519.08 ₪	סה"כ לתשלום	לא כולל מע"מ

התפלגות חיוב בש"ח לפי תעו"ז



■ פסגה (₪ 7,556.15)
■ גבע (₪ 3,160.68)
■ שפל (₪ 3,601.30)

הסטוריית צריכה בקוט"ש



22/09/20 תאריך הפקה:
 17/09/20 תאריך קריאה נוכחית:
 19/08/20 תאריך קריאה קודמת:

שם דייר: קופת חולים כללית
 שם אתר: אגמים נתניה

לקוח/ה נכבד/ה, אנו מתכבדים להגיש את חישוב צריכת החשמל לתקופה 17/09/20 - 19/08/20:

15 - 15129210(3x200)

סה"כ לתשלום	מחיר לקוט"ש בא"ג	סה"כ צריכה בקוט"ש	קריאה נוכחית	קריאה קודמת	סוג צריכה	סוג תעריף
			31/08/20	19/08/20	פרטי חשבון עבור תאריכים:	
1,304.75 ₪	102.72	1,270.20	161,588.10	160,317.90	פסגה	777
519.65 ₪	46.71	1,112.50	60,797.60	59,685.10	גבע	778
517.68 ₪	32.13	1,611.20	157,367.40	155,756.20	שפל	779
			17/09/20	01/09/20	פרטי חשבון עבור תאריכים:	
1,756.94 ₪	45.44	3,866.50	165,454.60	161,588.10	פסגה	777
253.61 ₪	37.65	673.60	61,471.20	60,797.60	גבע	778
521.04 ₪	31.07	1,677.00	159,044.40	157,367.40	שפל	779

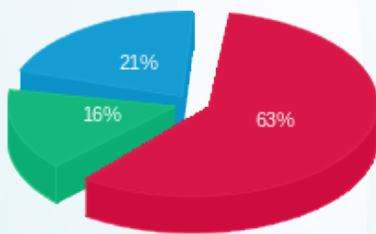
סה"כ לדייר:

שיא ביקוש	סה"כ	שפל	גבע	פסגה
11.67	10,211.00	3,288.20	1,786.10	5,136.70
	4,873.67 ₪	1,038.72 ₪	773.26 ₪	3,061.69 ₪

סה"כ צריכה
 סה"כ לתשלום

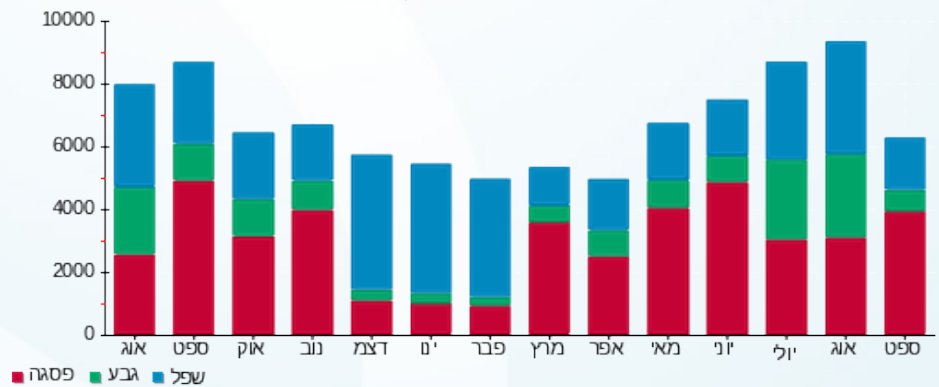
200.95 ₪	תשלום קבוע	
21.44 ₪	תשלום עבור גודל חיבור בKVA (3x200)	
5,096.06 ₪	סה"כ לתשלום	לא כולל מע"מ

התפלגות חיוב בש"ח לפי תעו"ז



■ פסגה (3,061.69 ₪)
 ■ גבע (773.26 ₪)
 ■ שפל (1,038.72 ₪)

הסטוריית צריכה בקוט"ש



22/09/20 תאריך הפקה:
 17/09/20 תאריך קריאה נוכחית:
 19/08/20 תאריך קריאה קודמת:

שם דייר: רונן פד. ניהול פרויקטים בע"מ
 שם אתר: אגמים נתניה

לקוח/ה נכבד/ה, אנו מתכבדים להגיש את חישוב צריכת החשמל לתקופה 17/09/20 - 19/08/20:

רונן פד. ניהול פרויקטים בע"מ - 6 - 14154698(3x80)

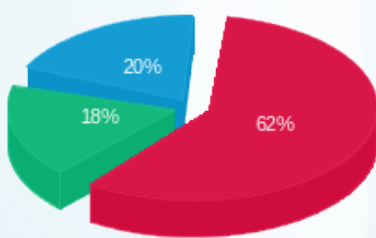
סה"כ לתשלום	מחיר לקוט"ש בא"ג	סה"כ צריכה בקוט"ש	קריאה נוכחית	קריאה קודמת	סוג צריכה	סוג תעריף
			31/08/20	19/08/20	פרטי חשבון עבור תאריכים:	
1,641.16 ₪	102.72	1,597.70	173,859.00	172,261.30	פסגה	777
579.20 ₪	46.71	1,240.00	59,095.90	57,855.90	גבע	778
589.17 ₪	32.13	1,833.70	124,279.50	122,445.80	שפל	779
			17/09/20	01/09/20	פרטי חשבון עבור תאריכים:	
1,702.41 ₪	45.44	3,746.50	177,605.50	173,859.00	פסגה	777
377.22 ₪	37.65	1,001.90	60,097.80	59,095.90	גבע	778
462.35 ₪	31.07	1,488.10	125,767.60	124,279.50	שפל	779

סה"כ לדייר:

שיא ביקוש	סה"כ	שפל	גבע	פסגה	סה"כ צריכה
69.83	10,907.90	3,321.80	2,241.90	5,344.20	סה"כ לתשלום
	5,351.51 ₪	1,051.52 ₪	956.42 ₪	3,343.57 ₪	

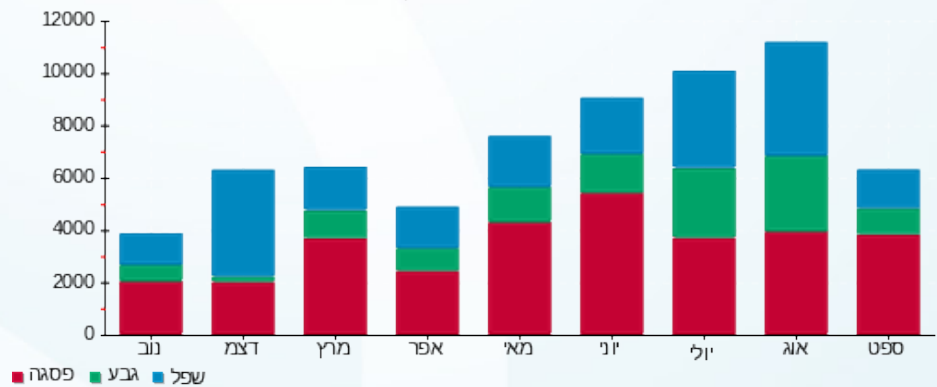
200.95 ₪	תשלום קבוע	
8.57 ₪	תשלום עבור גודל חיבור בKVA (3x80)	
5,561.03 ₪	סה"כ לתשלום	לא כולל מע"מ

התפלגות חיוב בש"ח לפי תעו"ז



■ פסגה (3,343.57 ₪)
 ■ גבע (956.42 ₪)
 ■ שפל (1,051.52 ₪)

הסטוריית צריכה בקוט"ש





22/09/20 תאריך הפקה:
 17/09/20 תאריך קריאה נוכחית:
 19/08/20 תאריך קריאה קודמת:

שם דייר: שר פיטנס
 שם אתר: אגמים נתניה

לקוח/ה נכבד/ה, אנו מתכבדים להגיש את חישוב צריכת החשמל לתקופה 17/09/20 - 19/08/20:

שר פיטנס - 10 - 15129216 (3x250)

סוג תעריף	סוג צריכה	קריאה קודמת	קריאה נוכחית	סה"כ צריכה בקוט"ש	מחיר לקוט"ש בא"ג	סה"כ לתשלום
פרטי חשבון עבור תאריכים:						
		19/08/20	31/08/20			
777	פסגה	76,318.80	77,087.00	768.20	102.72	789.10 ₪
778	גבע	44,363.20	45,902.20	1,539.00	46.71	718.87 ₪
779	שפל	36,470.20	37,021.60	551.40	32.13	177.16 ₪
פרטי חשבון עבור תאריכים:						
		01/09/20	17/09/20			
777	פסגה	77,087.00	80,120.40	3,033.40	45.44	1,378.38 ₪
778	גבע	45,902.20	46,582.60	680.40	37.65	256.17 ₪
779	שפל	37,021.60	37,361.20	339.60	31.07	105.51 ₪

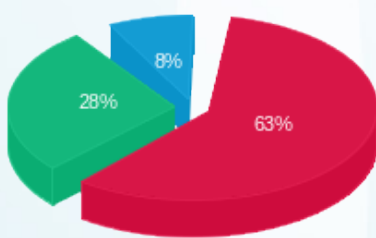
סה"כ לדייר:

שיא ביקוש	סה"כ	שפל	גבע	פסגה
80.83	6,912.00	891.00	2,219.40	3,801.60
	3,425.19 ₪	282.68 ₪	975.04 ₪	2,167.47 ₪

סה"כ צריכה
 סה"כ לתשלום

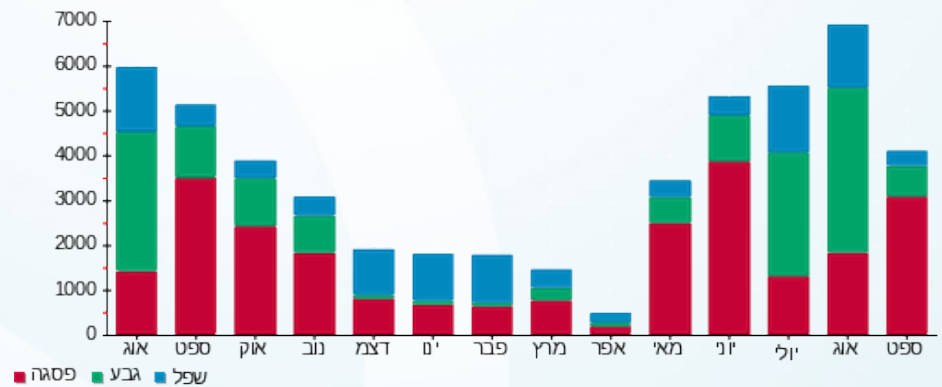
200.95 ₪	תשלום קבוע	
26.80 ₪	תשלום עבור גודל חיבור ב KVA (3x250)	
3,652.93 ₪	סה"כ לתשלום	לא כולל מע"מ

התפלגות חיוב בש"ח לפי תעו"ז



פסגה (2,167.47 ₪) 63%
 גבע (975.04 ₪) 28%
 שפל (282.68 ₪) 8%

הסטוריית צריכה בקוט"ש





22/09/20

תאריך הפקה:

שם דייר: שר פיטנס מזרחי

17/09/20

תאריך קריאה נוכחית:

שם אתר: אגמים נתניה

19/08/20

תאריך קריאה קודמת:

לקוח/ה נכבד/ה, אנו מתכבדים להגיש את חישוב צריכת החשמל לתקופה 17/09/20 - 19/08/20:

שר פיטנס מזרח - 14 - 15129216 (3x250)

סוג תעריף	סוג צריכה	קריאה קודמת	קריאה נוכחית	סה"כ צריכה בקוט"ש	מחיר לקוט"ש בא"ג	סה"כ לתשלום
פרטי חשבון עבור תאריכים:						
777	פסגה	19/08/20	31/08/20	553.20	102.72	568.25 ₪
778	גבע	16,614.80	17,315.60	700.80	46.71	327.34 ₪
779	שפל	7,768.40	7,944.00	175.60	32.13	56.42 ₪
פרטי חשבון עבור תאריכים:						
777	פסגה	01/09/20	17/09/20	1,214.40	45.44	551.82 ₪
778	גבע	17,315.60	17,568.00	252.40	37.65	95.03 ₪
779	שפל	7,944.00	8,019.20	75.20	31.07	23.36 ₪

סה"כ לדייר:

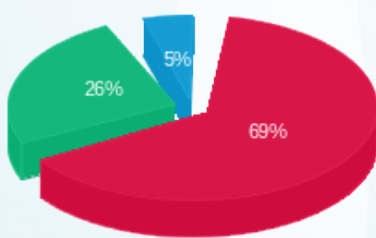
פסגה	גבע	שפל	סה"כ	שיא ביקוש
1,767.60	953.20	250.80	2,971.60	48.07
₪ 1,120.07	₪ 422.37	₪ 79.78	₪ 1,622.23	

סה"כ צריכה

סה"כ לתשלום

200.95 ₪	תשלום קבוע	
26.80 ₪	תשלום עבור גודל חיבור בKVA (3x250)	
1,849.97 ₪	סה"כ לתשלום	לא כולל מע"מ

התפלגות חיוב בש"ח לפי תעו"ז



פסגה (1,120.07 ₪) - 69%
 גבע (422.37 ₪) - 26%
 שפל (79.78 ₪) - 5%

הסטוריית צריכה בקוט"ש

