



15/10/20

תאריך הפקדה:

31/08/20

תאריך קריאה נוכחית:

01/08/20

תאריך קריאה קודמת:

שם דייר: AEBI ק.1
שם אתר: אפריקה ישראל 13B - נס ציונה

לקוח/ה נכבד/ה, אנו מתכבדים להגיש את חישוב צריכת החשמל לתקופה 01/08/20 - 31/08/20:

AEBI - (0x0)00013213 - 7

סוג תעריף	סוג צריכה	קריאה קודמת	קריאה נוכחית	סה"כ צריכה בקוט"ש	מחיר לקוט"ש בא"ג	סה"כ לתשלום
פרטי חשבון עבור תאריכים:						
777	פסגה	01/08/20	31/08/20	400.22	102.72	411.11 ₪
778	גבע	9,416.28	9,582.19	165.91	46.71	77.50 ₪
779	שפל	26,565.35	26,795.48	230.13	32.13	73.94 ₪

סה"כ לדייר:

פסגה	גבע	שפל	סה"כ	שיא ביקוש
400.22	165.91	230.13	796.27	3.90
₪ 411.11	₪ 77.50	₪ 73.94	₪ 562.55	

סה"כ צריכה

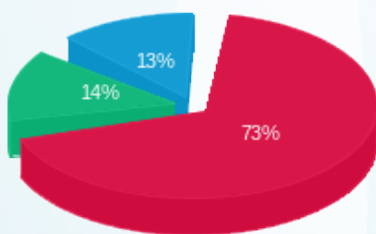
סה"כ לתשלום

200.95 ₪	תשלום קבוע	איי.איי.בי.איי בע"מ
0.00 ₪	תשלום עבור גודל חיבור בKVA (0x0)	
763.50 ₪	סה"כ לתשלום	לא כולל מע"מ



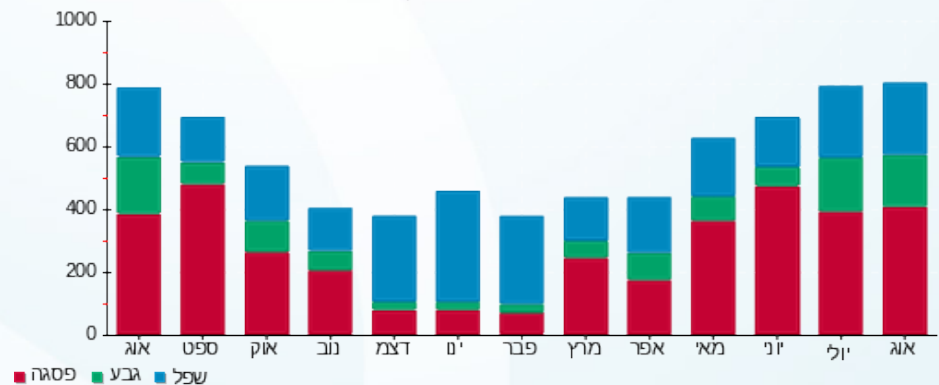
13675

התפלגות חיוב בש"ח לפי תעו"ז



פסגה (₪ 411.11)
גבע (₪ 77.50)
שפל (₪ 73.94)

הסטוריית צריכה בקוט"ש





15/10/20 תאריך הפקה:
 31/08/20 תאריך קריאה נוכחית:
 01/08/20 תאריך קריאה קודמת:

שם דייר: אנוויגו סי.אר.אס (ישראל) ק.קרקע
 שם אתר: אפריקה ישראל 13B - נס ציונה

לקוח/ה נכבד/ה, אנו מתכבדים להגיש את חישוב צריכת החשמל לתקופה 01/08/20 - 31/08/20:

אנוויגו סי.אר.אס (ישראל) ק.קרקע - 6 - 00013213(0x0)

סוג תעריף	סוג צריכה	קריאה קודמת	קריאה נוכחית	סה"כ צריכה בקוט"ש	מחיר לקוט"ש בא"ג	סה"כ לתשלום
פרטי חשבון עבור תאריכים:						
777	פסגה	01/08/20	31/08/20	592.38	102.72	608.49 ₪
778	גבע	13,066.34	13,285.93	219.59	46.71	102.57 ₪
779	שפל	35,610.12	35,780.09	169.97	32.13	54.61 ₪

סה"כ לדייר:

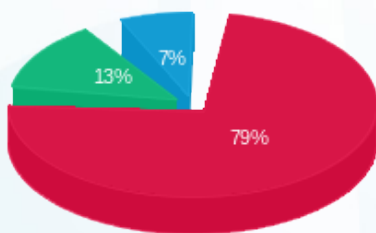
פסגה	גבע	שפל	סה"כ	שיא ביקוש
592.38	219.59	169.97	981.93	8.82
608.49 ₪	102.57 ₪	54.61 ₪	765.67 ₪	

סה"כ צריכה

סה"כ לתשלום

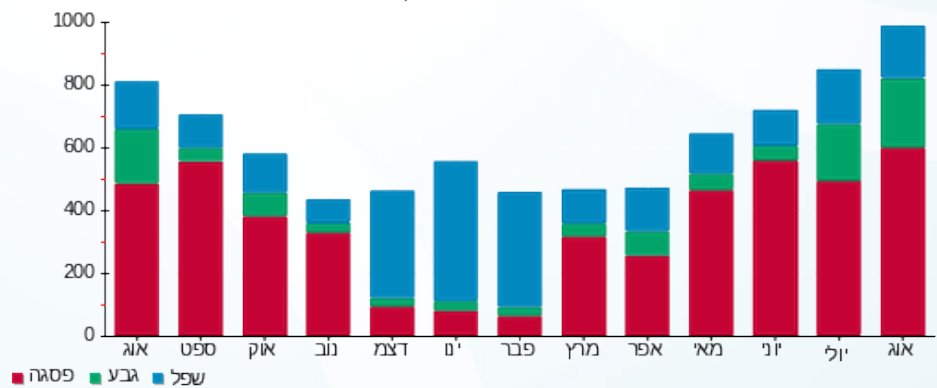
200.95 ₪	תשלום קבוע	אנוויגו סי.אר.אס (ישראל) בע"מ
0.00 ₪	תשלום עבור גודל חיבור בKVA (0x0)	
966.62 ₪	סה"כ לתשלום	לא כולל מע"מ

התפלגות חיוב בש"ח לפי תעו"ז



■ פסגה (608.49 ₪)
 ■ גבע (102.57 ₪)
 ■ שפל (54.61 ₪)

הסטוריית צריכה בקוט"ש





15/10/20 תאריך הפקדה:
 31/08/20 תאריך קריאה נוכחית:
 01/08/20 תאריך קריאה קודמת:

שם דייר: אפריקה ישראל
 שם אתר: אפריקה ישראל 13B - נס ציונה

לקוח/ה נכבד/ה, אנו מתכבדים להגיש את חישוב צריכת החשמל לתקופה 01/08/20 - 31/08/20:

אפריקה ישראל - 7 - 00025489(0x0)

סה"כ לתשלום	מחיר לקוט"ש בא"ג	סה"כ צריכה בקוט"ש	קריאה נוכחית	קריאה קודמת	סוג צריכה	סוג תעריף
			31/08/20	01/08/20		פרטי חשבון עבור תאריכים:
₪ 6.67	102.72	6.50	7,204.66	7,198.16	פסגה	777
₪ 1.94	46.71	4.16	2,150.95	2,146.80	גבע	778
₪ 5.14	32.13	16.01	4,127.12	4,111.11	שפל	779

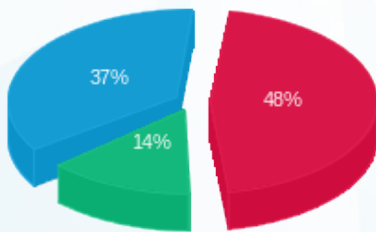
סה"כ לדייר:

שיא ביקוש	סה"כ	שפל	גבע	פסגה
0.003	26.66	16.01	4.16	6.50
	₪ 13.76	₪ 5.14	₪ 1.94	₪ 6.67

סה"כ צריכה
 סה"כ לתשלום

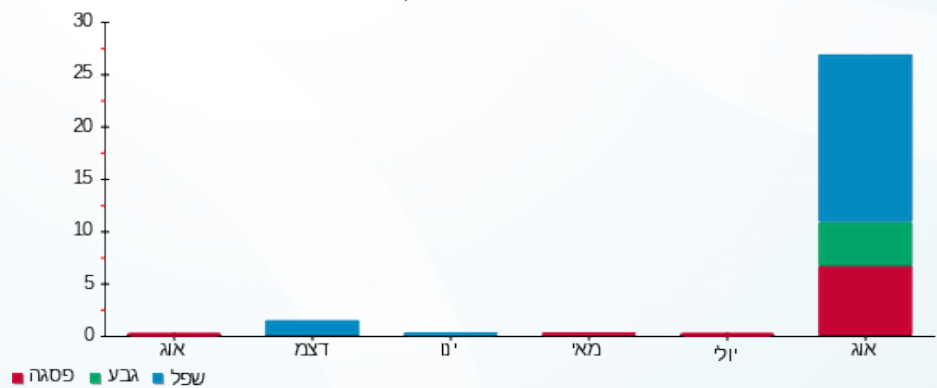
₪ 200.95	תשלום קבוע	
₪ 0.00	תשלום עבור גודל חיבור בKVA (0x0)	
₪ 214.71	סה"כ לתשלום	לא כולל מע"מ

התפלגות חיוב בש"ח לפי תעו"ז



פסגה (₪ 6.67) ■
 גבע (₪ 1.94) ■
 שפל (₪ 5.14) ■

הסטוריית צריכה בקוט"ש



פסגה ■ גבע ■ שפל





15/10/20 תאריך הפקדה:
 31/08/20 תאריך קריאה נוכחית:
 01/08/20 תאריך קריאה קודמת:

שם דייר: אפריקה ישראל
 שם אתר: אפריקה ישראל 13B - נס ציונה

לקוח/ה נכבד/ה, אנו מתכבדים להגיש את חישוב צריכת החשמל לתקופה 01/08/20 - 31/08/20:

אפריקה ישראל - 3 - 00025489 (0x0)

סוג תעריף	סוג צריכה	קריאה קודמת	קריאה נוכחית	סה"כ צריכה בקוט"ש	מחיר לקוט"ש בא"ג	סה"כ לתשלום
			31/08/20	01/08/20	פרטי חשבון עבור תאריכים:	
777	פסגה	69,014.74	69,344.27	329.52	102.72	338.49 ₪
778	גבע	35,935.67	36,255.20	319.52	46.71	149.25 ₪
779	שפל	74,206.36	75,002.94	796.58	32.13	255.94 ₪

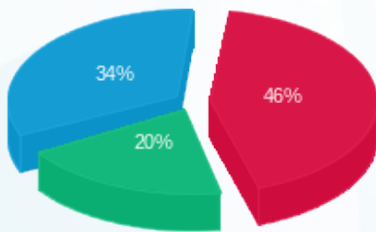
סה"כ לדייר:

פסגה	גבע	שפל	סה"כ	שיא ביקוש
329.52	319.52	796.58	1,445.62	4.32
₪ 338.49	₪ 149.25	₪ 255.94	₪ 743.68	

סה"כ צריכה
 סה"כ לתשלום

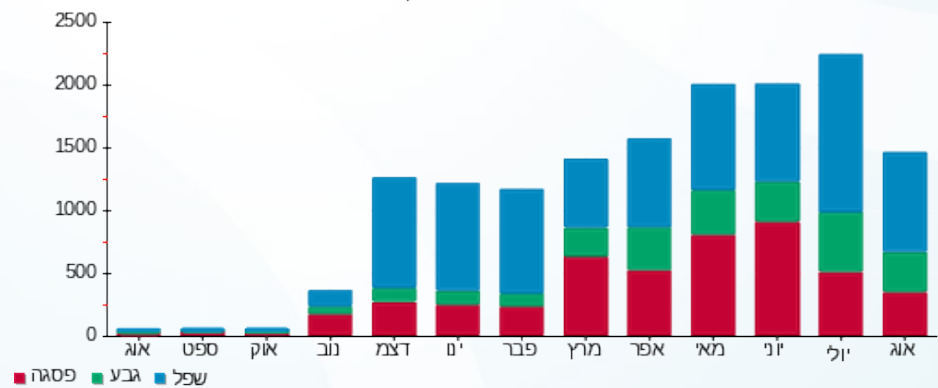
200.95 ₪	תשלום קבוע	
0.00 ₪	תשלום עבור גודל חיבור בKVA (0x0)	
944.63 ₪	סה"כ לתשלום	לא כולל מע"מ

התפלגות חיוב בש"ח לפי תעו"ז



פסגה (₪ 338.49) ■
 גבע (₪ 149.25) ■
 שפל (₪ 255.94) ■

הסטוריית צריכה בקוט"ש



פסגה ■ גבע ■ שפל





15/10/20 תאריך הפקה:
 31/08/20 תאריך קריאה נוכחית:
 01/08/20 תאריך קריאה קודמת:

שם דייר: אפריקה ישראל
 שם אתר: אפריקה ישראל 13B - נס ציונה

לקוח/ה נכבד/ה, אנו מתכבדים להגיש את חישוב צריכת החשמל לתקופה 01/08/20 - 31/08/20:

אפריקה ישראל - 2 - 00013213 (0x0)

סוג תעריף	סוג צריכה	קריאה קודמת	קריאה נוכחית	סה"כ צריכה בקוט"ש	מחיר לקוט"ש בא"ג	סה"כ לתשלום
פרטי חשבון עבור תאריכים:						
777	פסגה	01/08/20	31/08/20	1,422.76	102.72	1,461.46 ₪
778	גבע	12,066.36	12,839.12	772.75	46.71	360.95 ₪
779	שפל	31,686.01	32,360.44	674.43	32.13	216.69 ₪

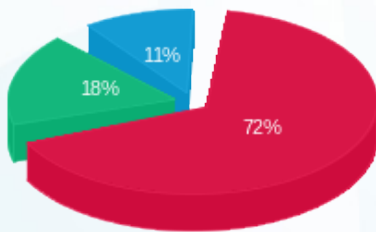
סה"כ לדייר:

פסגה	גבע	שפל	סה"כ	שיא ביקוש
1,422.76	772.75	674.43	2,869.94	13.08
1,461.46 ₪	360.95 ₪	216.69 ₪	2,039.10 ₪	

סה"כ צריכה
 סה"כ לתשלום

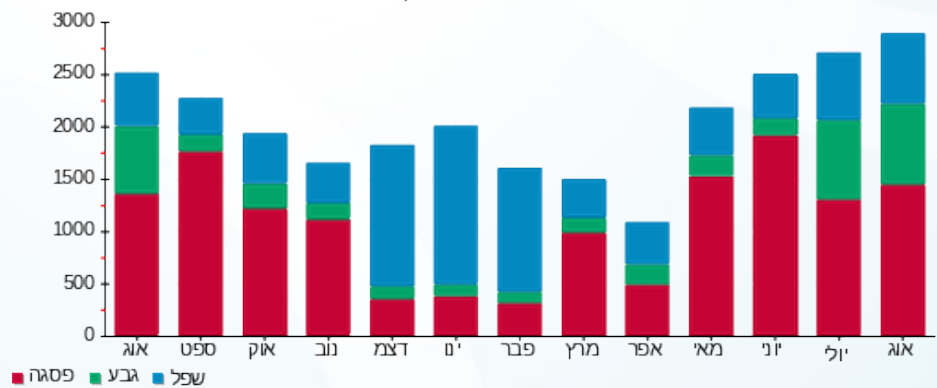
200.95 ₪	תשלום קבוע	
0.00 ₪	תשלום עבור גודל חיבור בKVA (0x0)	
2,240.05 ₪	סה"כ לתשלום	לא כולל מע"מ

התפלגות חיוב בש"ח לפי תע"ז



פסגה (1,461.46 ₪) 72%
 גבע (360.95 ₪) 18%
 שפל (216.69 ₪) 11%

הסטוריית צריכה בקוט"ש





15/10/20

תאריך הפקדה:

31/08/20

תאריך קריאה נוכחית:

01/08/20

תאריך קריאה קודמת:

שם דייר: הולאור ק. קרקע
שם אתר: אפריקה ישראל 13B - נס ציונה

לקוח/ה נכבד/ה, אנו מתכבדים להגיש את חישוב צריכת החשמל לתקופה 01/08/20 - 31/08/20:

הולאור - 8 - 00025489(0x0)

סוג תעריף	סוג צריכה	קריאה קודמת	קריאה נוכחית	סה"כ צריכה בקוט"ש	מחיר לקוט"ש בא"ג	סה"כ לתשלום
			01/08/20	31/08/20	פרטי חשבון עבור תאריכים:	
777	פסגה	71,146.15	73,389.42	2,243.27	102.72	2,304.28 ₪
778	גבע	31,556.23	33,631.42	2,075.19	46.71	969.32 ₪
779	שפל	85,467.23	90,801.42	5,334.20	32.13	1,713.88 ₪

סה"כ לדייר:

פסגה	גבע	שפל	סה"כ	שיא ביקוש
2,243.27	2,075.19	5,334.20	9,652.65	15.65
2,304.28 ₪	969.32 ₪	1,713.88 ₪	4,987.48 ₪	

סה"כ צריכה

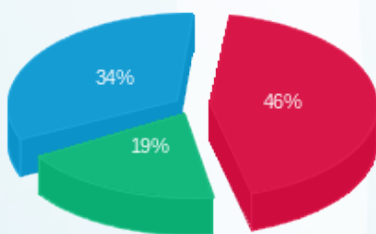
סה"כ לתשלום

הולאור בע"מ	תשלום קבוע	200.95 ₪
	תשלום עבור גודל חיבור בKVA (0x0)	0.00 ₪
לא כולל מע"מ	סה"כ לתשלום	5,188.43 ₪



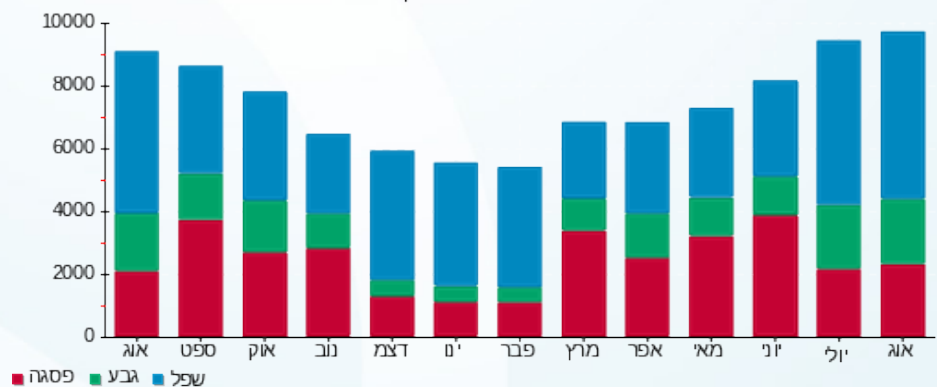
29816

התפלגות חיוב בש"ח לפי תעו"ז



פסגה (2,304.28 ₪) - 46%
גבע (969.32 ₪) - 19%
שפל (1,713.88 ₪) - 34%

הסטוריית צריכה בקוט"ש





15/10/20

תאריך הפקדה:

31/08/20

תאריך קריאה נוכחית:

01/08/20

תאריך קריאה קודמת:

שם דייר: הולאור ק.1
שם אתר: אפריקה ישראל 13B - נס ציונה

לקוח/ה נכבד/ה, אנו מתכבדים להגיש את חישוב צריכת החשמל לתקופה 01/08/20 - 31/08/20:

הולאור - 1 - 00013213(0x0)

סוג תעריף	סוג צריכה	קריאה קודמת	קריאה נוכחית	סה"כ צריכה בקוט"ש	מחיר לקוט"ש בא"ג	סה"כ לתשלום
		01/08/20	31/08/20			
777	פסגה	462,575.10	467,573.32	4,998.22	102.72	5,134.17 ₪
778	גבע	123,742.65	127,853.95	4,111.30	46.71	1,920.39 ₪
779	שפל	384,524.25	392,718.59	8,194.34	32.13	2,632.84 ₪

סה"כ לדייר:

פסגה	גבע	שפל	סה"כ	שיא ביקוש
4,998.22	4,111.30	8,194.34	17,303.86	40.86
5,134.17 ₪	1,920.39 ₪	2,632.84 ₪	9,687.40 ₪	

סה"כ צריכה

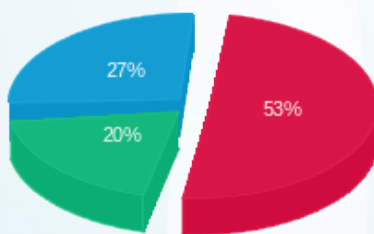
סה"כ לתשלום

הולאור בע"מ	תשלום קבוע	200.95 ₪
	תשלום עבור גודל חיבור בKVA (0x0)	0.00 ₪
לא כולל מע"מ	סה"כ לתשלום	9,888.35 ₪



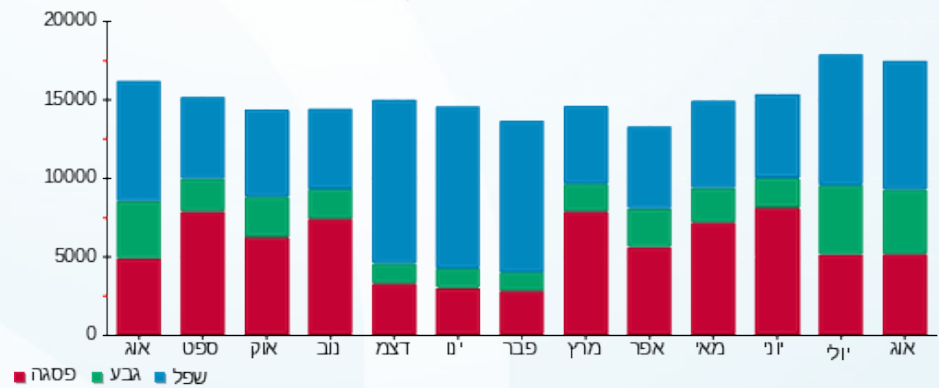
13679

התפלגות חיוב בש"ח לפי תעו"ז



■ פסגה (5,134.17 ₪)
■ גבע (1,920.39 ₪)
■ שפל (2,632.84 ₪)

הסטוריית צריכה בקוט"ש





15/10/20 תאריך הפקדה:
 31/08/20 תאריך קריאה נוכחית:
 01/08/20 תאריך קריאה קודמת:

שם דייר: המשכיל ק.1
 שם אתר: אפריקה ישראל 13B - נס ציונה

לקוח/ה נכבד/ה, אנו מתכבדים להגיש את חישוב צריכת החשמל לתקופה 01/08/20 - 31/08/20:

המשכיל - 4 - 00025489 (0x0)

סוג תעריף	סוג צריכה	קריאה קודמת	קריאה נוכחית	סה"כ צריכה בקוט"ש	מחיר לקוט"ש בא"ג	סה"כ לתשלום
פרטי חשבון עבור תאריכים:			01/08/20	31/08/20		
777	פסגה	77,425.94	78,635.56	1,209.62	102.72	1,242.52 ₪
778	גבע	24,647.81	25,328.66	680.85	46.71	318.03 ₪
779	שפל	40,581.08	40,915.71	334.63	32.13	107.52 ₪

סה"כ לדייר:

פסגה	גבע	שפל	סה"כ	שיא ביקוש
1,209.62	680.85	334.63	2,225.09	10.57
1,242.52 ₪	318.03 ₪	107.52 ₪	1,668.06 ₪	

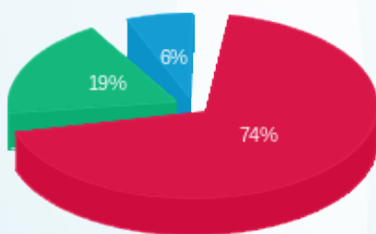
סה"כ צריכה
 סה"כ לתשלום

200.95 ₪	תשלום קבוע	המשכיל פרויקטים חינוכיים בע"מ
0.00 ₪	תשלום עבור גודל חיבור בKVA (0x0)	
1,869.01 ₪	סה"כ לתשלום	לא כולל מע"מ



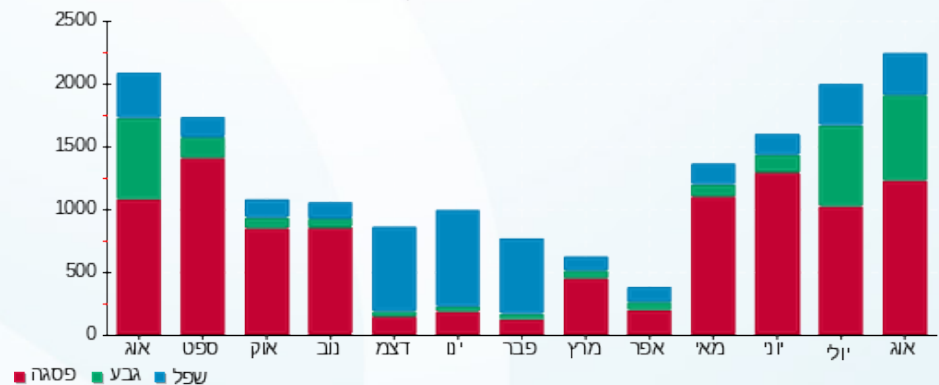
13680

התפלגות חיוב בש"ח לפי תעו"ז



פסגה (1,242.52 ₪)
 גבע (318.03 ₪)
 שפל (107.52 ₪)

הסטוריית צריכה בקוט"ש



15/10/20 תאריך הפקה:
 31/08/20 תאריך קריאה נוכחית:
 01/08/20 תאריך קריאה קודמת:

שם דייר: חברת נקסטאר 1.ק.
 שם אתר: אפריקה ישראל 13B - נס ציונה

לקוח/ה נכבד/ה, אנו מתכבדים להגיש את חישוב צריכת החשמל לתקופה 01/08/20 - 31/08/20:

נקסטאר 1.ק - 2 - 00025489 (0x0)

סוג תעריף	סוג צריכה	קריאה קודמת	קריאה נוכחית	סה"כ צריכה בקוט"ש	מחיר לקוט"ש בא"ג	סה"כ לתשלום
פרטי חשבון עבור תאריכים:						
777	פסגה	01/08/20	31/08/20	5.56	102.72	5.71 ₪
778	גבע	22,026.83	22,026.87	0.04	46.71	0.02 ₪
779	שפל	31,319.45	31,319.52	0.07	32.13	0.02 ₪

סה"כ לדייר:

פסגה	גבע	שפל	סה"כ	שיא ביקוש
5.56	0.04	0.07	5.67	1.09
5.71 ₪	0.02 ₪	0.02 ₪	5.75 ₪	

סה"כ צריכה
 סה"כ לתשלום

200.95 ₪	תשלום קבוע	נקסטאר כמפארמה סולושנס בע"מ
0.00 ₪	תשלום עבור גודל חיבור בKVA (0x0)	
206.70 ₪	סה"כ לתשלום	לא כולל מע"מ



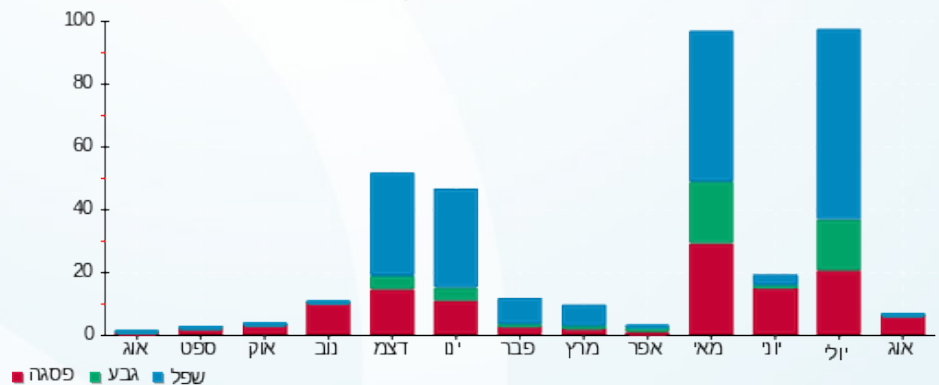
31409

התפלגות חיוב בש"ח לפי תעו"ז



פסגה (5.71 ₪)
 גבע (0.02 ₪)
 שפל (0.02 ₪)

הסטוריית צריכה בקוט"ש





15/10/20 תאריך הפקה:
 31/08/20 תאריך קריאה נוכחית:
 01/08/20 תאריך קריאה קודמת:

שם דייר: ציבורי
שם אתר: אפריקה ישראל 13B - נס ציונה

לקוח/ה נכבד/ה, אנו מתכבדים להגיש את חישוב צריכת החשמל לתקופה 01/08/20 - 31/08/20:
הולאור - 1 - 00013213

סוג תעריף	סוג צריכה	קריאה קודמת	קריאה נוכחית	סה"כ צריכה בקוט"ש	מחיר לקוט"ש בא"ג	סה"כ לתשלום
פרטי חשבון עבור תאריכים:			01/08/20	31/08/20		
777	פסגה	462,575.10	467,573.32	-4,998.22	102.72	₪ -5,134.17
778	גבע	123,742.65	127,853.95	-4,111.30	46.71	₪ -1,920.39
779	שפל	384,524.25	392,718.59	-8,194.34	32.13	₪ -2,632.84

אפריקה ישראל - 2 - 00013213

סוג תעריף	סוג צריכה	קריאה קודמת	קריאה נוכחית	סה"כ צריכה בקוט"ש	מחיר לקוט"ש בא"ג	סה"כ לתשלום
פרטי חשבון עבור תאריכים:			01/08/20	31/08/20		
777	פסגה	49,700.69	51,123.45	-1,422.76	102.72	₪ -1,461.46
778	גבע	12,066.36	12,839.12	-772.75	46.71	₪ -360.95
779	שפל	31,686.01	32,360.44	-674.43	32.13	₪ -216.69

שפע מערכות - 3 - 00013213

סוג תעריף	סוג צריכה	קריאה קודמת	קריאה נוכחית	סה"כ צריכה בקוט"ש	מחיר לקוט"ש בא"ג	סה"כ לתשלום
פרטי חשבון עבור תאריכים:			01/08/20	31/08/20		
777	פסגה	13,540.71	13,637.26	-96.55	102.72	₪ -99.18
778	גבע	3,439.53	3,497.72	-58.20	46.71	₪ -27.18
779	שפל	9,630.43	9,720.34	-89.91	32.13	₪ -28.89

סה ויזן - 5 - 00013213

סוג תעריף	סוג צריכה	קריאה קודמת	קריאה נוכחית	סה"כ צריכה בקוט"ש	מחיר לקוט"ש בא"ג	סה"כ לתשלום
פרטי חשבון עבור תאריכים:			01/08/20	31/08/20		
777	פסגה	79,728.51	80,323.38	-594.86	102.72	₪ -611.04
778	גבע	18,927.23	19,060.90	-133.67	46.71	₪ -62.44
779	שפל	42,845.34	42,948.63	-103.29	32.13	₪ -33.19




הרלן קומת קרקע - 6 - 00013213

סוג תעריף	סוג צריכה	קריאה קודמת	קריאה נוכחית	סה"כ צריכה בקוט"ש	מחיר לקוט"ש בא"ג	סה"כ לתשלום
פרטי חשבון עבור תאריכים:						
777	פסגה	01/08/20	31/08/20	-592.38	102.72	₪ -608.49
778	גבע	13,066.34	13,285.93	-219.59	46.71	₪ -102.57
779	שפל	35,610.12	35,780.09	-169.97	32.13	₪ -54.61

AEBI - 00013213 - 7

סוג תעריף	סוג צריכה	קריאה קודמת	קריאה נוכחית	סה"כ צריכה בקוט"ש	מחיר לקוט"ש בא"ג	סה"כ לתשלום
פרטי חשבון עבור תאריכים:						
777	פסגה	01/08/20	31/08/20	-400.22	102.72	₪ -411.11
778	גבע	9,416.28	9,582.19	-165.91	46.71	₪ -77.50
779	שפל	26,565.35	26,795.48	-230.13	32.13	₪ -73.94

ראשי לוח - 8 - 00013213

סוג תעריף	סוג צריכה	קריאה קודמת	קריאה נוכחית	סה"כ צריכה בקוט"ש	מחיר לקוט"ש בא"ג	סה"כ לתשלום
פרטי חשבון עבור תאריכים:						
777	פסגה	01/08/20	31/08/20	12,658.40	102.72	₪ 13,002.71
778	גבע	535,829.20	545,393.52	9,564.32	46.71	₪ 4,467.50
779	שפל	1,963,288.15	1,982,375.44	19,087.28	32.13	₪ 6,132.74

סינרגיות איכות - 2 - 00025489

סוג תעריף	סוג צריכה	קריאה קודמת	קריאה נוכחית	סה"כ צריכה בקוט"ש	מחיר לקוט"ש בא"ג	סה"כ לתשלום
פרטי חשבון עבור תאריכים:						
777	פסגה	01/08/20	31/08/20	-5.56	102.72	₪ -5.71
778	גבע	22,026.83	22,026.87	-0.04	46.71	₪ -0.02
779	שפל	31,319.45	31,319.52	-0.07	32.13	₪ -0.02

אפריקה ישראל - 3 - 00025489

סוג תעריף	סוג צריכה	קריאה קודמת	קריאה נוכחית	סה"כ צריכה בקוט"ש	מחיר לקוט"ש בא"ג	סה"כ לתשלום
פרטי חשבון עבור תאריכים:						
777	פסגה	01/08/20	31/08/20	-329.52	102.72	₪ -338.49
778	גבע	35,935.67	36,255.20	-319.52	46.71	₪ -149.25
779	שפל	74,206.36	75,002.94	-796.58	32.13	₪ -255.94




המשכיל - 4 - 00025489

סה"כ לתשלום	מחיר לקוט"ש בא"ג	סה"כ צריכה בקוט"ש	קריאה נכחית	קריאה קודמת	סוג צריכה	סוג תעריף
			31/08/20	01/08/20	פרטי חשבון עבור תאריכים:	
₪ -1,242.52	102.72	-1,209.62	78,635.56	77,425.94	פסגה	777
₪ -318.03	46.71	-680.85	25,328.66	24,647.81	גבע	778
₪ -107.52	32.13	-334.63	40,915.71	40,581.08	שפל	779

יאיר זוהר - 7 - 00025489

סה"כ לתשלום	מחיר לקוט"ש בא"ג	סה"כ צריכה בקוט"ש	קריאה נכחית	קריאה קודמת	סוג צריכה	סוג תעריף
			31/08/20	01/08/20	פרטי חשבון עבור תאריכים:	
₪ -6.67	102.72	-6.50	7,204.66	7,198.16	פסגה	777
₪ -1.94	46.71	-4.16	2,150.95	2,146.80	גבע	778
₪ -5.14	32.13	-16.01	4,127.12	4,111.11	שפל	779

הולאורץ - 8 - 00025489

סה"כ לתשלום	מחיר לקוט"ש בא"ג	סה"כ צריכה בקוט"ש	קריאה נכחית	קריאה קודמת	סוג צריכה	סוג תעריף
			31/08/20	01/08/20	פרטי חשבון עבור תאריכים:	
₪ -2,304.28	102.72	-2,243.27	73,389.42	71,146.15	פסגה	777
₪ -969.32	46.71	-2,075.19	33,631.42	31,556.23	גבע	778
₪ -1,713.88	32.13	-5,334.20	90,801.42	85,467.23	שפל	779

סה"כ לדייר:

שיא ביקוש	סה"כ	שפל	גבע	פסגה
96.17	4,925.82	3,143.73	1,023.14	758.95
	₪ 2,267.58	₪ 1,010.08	₪ 477.91	₪ 779.59

סה"כ צריכה
סה"כ לתשלום

₪ 200.95	תשלום קבוע	
₪ 2,468.53	סה"כ לתשלום	לא כולל מע"מ





15/10/20 תאריך הפקה:
 31/08/20 תאריך קריאה נוכחית:
 01/08/20 תאריך קריאה קודמת:

שם דייר: ריי בלנקו ייעוץ בעמ ק.2
 שם אתר: אפריקה ישראל 13B - נס ציונה

לקוח/ה נכבד/ה, אנו מתכבדים להגיש את חישוב צריכת החשמל לתקופה 01/08/20 - 31/08/20:

סה ויקן - 5 - 00013213(0x0)

סה"כ לתשלום	מחיר לקוט"ש בא"ג	סה"כ צריכה בקוט"ש	קריאה נוכחית	קריאה קודמת	סוג צריכה	סוג תעריף
			31/08/20	01/08/20	פרטי חשבון עבור תאריכים:	
₪ 611.04	102.72	594.86	80,323.38	79,728.51	פסגה	777
₪ 62.44	46.71	133.67	19,060.90	18,927.23	גבע	778
₪ 33.19	32.13	103.29	42,948.63	42,845.34	שפל	779

סה"כ לדייר:

שיא ביקוש	סה"כ	שפל	גבע	פסגה
9.51	831.83	103.29	133.67	594.86
	₪ 706.67	₪ 33.19	₪ 62.44	₪ 611.04

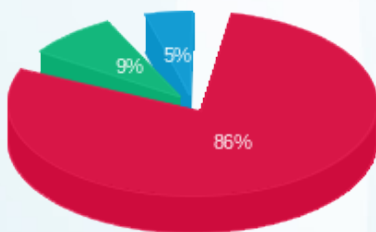
סה"כ צריכה
 סה"כ לתשלום

₪ 36.10	תשלום קבוע	ריי בלנקו ייעוץ בע"מ
₪ 0.00	תשלום עבור גודל חיבור בKVA (0x0)	
₪ 742.77	סה"כ לתשלום	לא כולל מע"מ



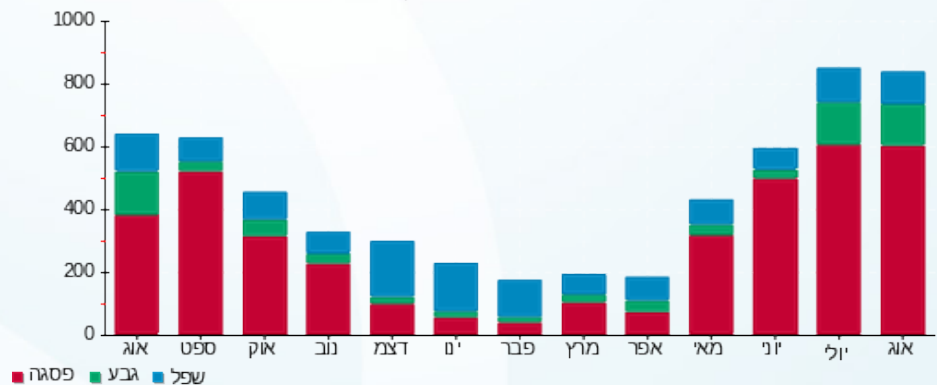
13687

התפלגות חיוב בש"ח לפי תעו"ז



פסגה (₪ 611.04)
 גבע (₪ 62.44)
 שפל (₪ 33.19)

הסטוריית צריכה בקוט"ש





15/10/20

תאריך הפקדה:

31/08/20

תאריך קריאה נוכחית:

01/08/20

תאריך קריאה קודמת:

שם דייר: שפע מערכות ק.1
שם אתר: אפריקה ישראל 13B - נס ציונה

לקוח/ה נכבד/ה, אנו מתכבדים להגיש את חישוב צריכת החשמל לתקופה 01/08/20 - 31/08/20:

שפע מערכות - 3 - 00013213 (0x0)

סוג תעריף	סוג צריכה	קריאה קודמת	קריאה נוכחית	סה"כ צריכה בקוט"ש	מחיר לקוט"ש בא"ג	סה"כ לתשלום
		01/08/20	31/08/20			
777	פסגה	13,540.71	13,637.26	96.55	102.72	99.18 ₪
778	גבע	3,439.53	3,497.72	58.20	46.71	27.18 ₪
779	שפל	9,630.43	9,720.34	89.91	32.13	28.89 ₪

סה"כ לדייר:

פסגה	גבע	שפל	סה"כ	שיא ביקוש
96.55	58.20	89.91	244.66	3.33
99.18 ₪	27.18 ₪	28.89 ₪	155.25 ₪	

סה"כ צריכה

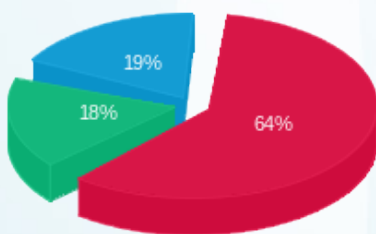
סה"כ לתשלום

שפע מערכות בע"מ	תשלום קבוע	200.95 ₪
	תשלום עבור גודל חיבור בKVA (0x0)	0.00 ₪
לא כולל מע"מ	סה"כ לתשלום	356.20 ₪



13694

התפלגות חיוב בש"ח לפי תעו"ז



פסגה (99.18 ₪)
גבע (27.18 ₪)
שפל (28.89 ₪)

הסטוריית צריכה בקוט"ש

