



20/10/20 תאריך הפקה:
 19/10/20 תאריך קריאה נוכחית:
 20/09/20 תאריך קריאה קודמת:

שם דייר: א. א עודפים
 שם אתר: קניון חונים קונים

לקוח/ה נכבד/ה, אנו מתכבדים להגיש את חישוב צריכת החשמל לתקופה 19/10/20 - 20/09/20:

א. א עודפים - 1 - 17312895(0x0)

סוג תעריף	סוג צריכה	קריאה קודמת	קריאה נוכחית	סה"כ צריכה בקוט"ש	מחיר לקוט"ש בא"ג	סה"כ לתשלום
פרטי חשבון עבור תאריכים:						
777	פסגה	20/09/20	19/10/20	5,139.40	45.44	2,335.34 ₪
778	גבע	17,308.90	18,528.50	1,219.60	37.65	459.18 ₪
779	שפל	15,349.80	17,001.50	1,651.70	31.07	513.18 ₪

ארמוניה - 1 - 17312896(0x0)

סוג תעריף	סוג צריכה	קריאה קודמת	קריאה נוכחית	סה"כ צריכה בקוט"ש	מחיר לקוט"ש בא"ג	סה"כ לתשלום
פרטי חשבון עבור תאריכים:						
777	פסגה	18,671.90	18,777.40	-105.50	45.44	-47.94 ₪
778	גבע	7,889.60	7,943.30	-53.70	37.65	-20.22 ₪
779	שפל	3,425.90	3,531.40	-105.50	31.07	-32.78 ₪

סה"כ לדייר:

פסגה	גבע	שפל	סה"כ	שיא ביקוש
5,033.90	1,165.90	1,546.20	7,746.00	58.46
₪ 2,287.40	₪ 438.96	₪ 480.40	₪ 3,206.77	

סה"כ צריכה
 סה"כ לתשלום

200.95 ₪	תשלום קבוע	
0.00 ₪	תשלום עבור גודל חיבור ב KVA (0x0)	
3,407.72 ₪	סה"כ לתשלום	לא כולל מע"מ





20/10/20 תאריך הפקדה:
 19/10/20 תאריך קריאה נוכחית:
 20/09/20 תאריך קריאה קודמת:

שם דייר: ארמוניה
 שם אתר: קניון חונים קונים

לקוח/ה נכבד/ה, אנו מתכבדים להגיש את חישוב צריכת החשמל לתקופה 19/10/20 - 20/09/20:

ארמוניה - 1 - 17312896(0x0)

סה"כ לתשלום	מחיר לקוט"ש בא"ג	סה"כ צריכה בקוט"ש	קריאה נוכחית	קריאה קודמת	סוג צריכה	סוג תעריף
			19/10/20	20/09/20	פרטי חשבון עבור תאריכים:	
₪ 47.94	45.44	105.50	18,777.40	18,671.90	פסגה	777
₪ 20.22	37.65	53.70	7,943.30	7,889.60	גבע	778
₪ 32.78	31.07	105.50	3,531.40	3,425.90	שפל	779

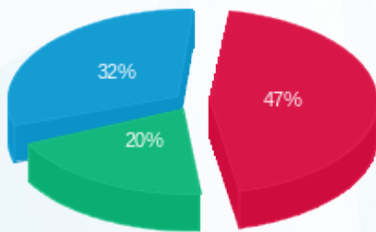
סה"כ לדייר:

שיא ביקוש	סה"כ	שפל	גבע	פסגה
31.53	264.70	105.50	53.70	105.50
	₪ 100.94	₪ 32.78	₪ 20.22	₪ 47.94

סה"כ צריכה
 סה"כ לתשלום

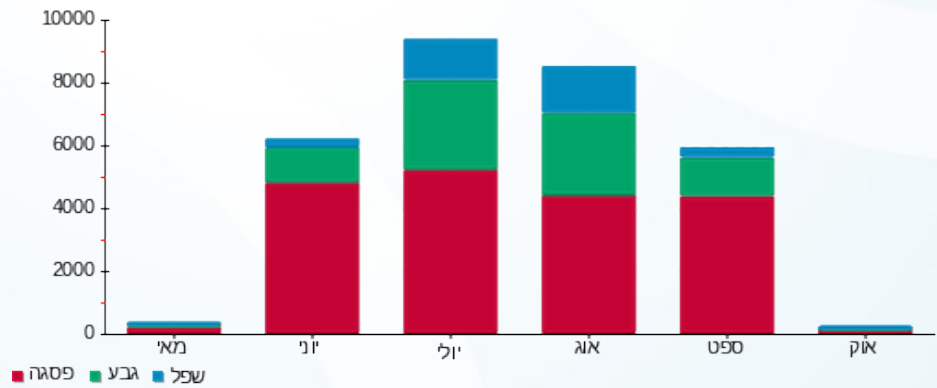
₪ 200.95	תשלום קבוע	
₪ 0.00	תשלום עבור גודל חיבור בKVA (0x0)	
₪ 301.89	סה"כ לתשלום	לא כולל מע"מ

התפלגות חיוב בש"ח לפי תעו"ז



■ פסגה (₪ 47.94)
 ■ גבע (₪ 20.22)
 ■ שפל (₪ 32.78)

הסטוריית צריכה בקוט"ש





20/10/20 תאריך הפקה:
 19/10/20 תאריך קריאה נוכחית:
 20/09/20 תאריך קריאה קודמת:

שם דייר: חנות א5
 שם אתר: קניון חונים קונים

לקוח/ה נכבד/ה, אנו מתכבדים להגיש את חישוב צריכת החשמל לתקופה 19/10/20 - 20/09/20:

חנות א5 - 5 - 81022691(3x125)

סוג תעריף	סוג צריכה	קריאה קודמת	קריאה נוכחית	סה"כ צריכה בקוט"ש	מחיר לקוט"ש בא"ג	סה"כ לתשלום
		20/09/20	19/10/20	פרטי חשבון עבור תאריכים:		
777	פסגה	131,477.16	131,819.58	342.43	45.44	155.60 ₪
778	גבע	52,336.24	52,364.08	27.85	37.65	10.48 ₪
779	שפל	69,619.41	69,649.30	29.89	31.07	9.29 ₪

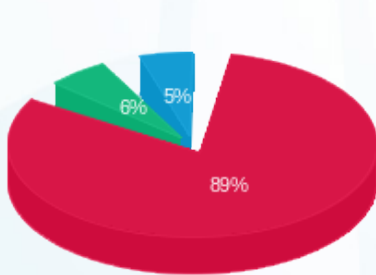
סה"כ לדייר:

פסגה	גבע	שפל	סה"כ	שיא ביקוש
342.43	27.85	29.89	400.16	
155.60 ₪	10.48 ₪	9.29 ₪	175.37 ₪	

סה"כ צריכה
 סה"כ לתשלום

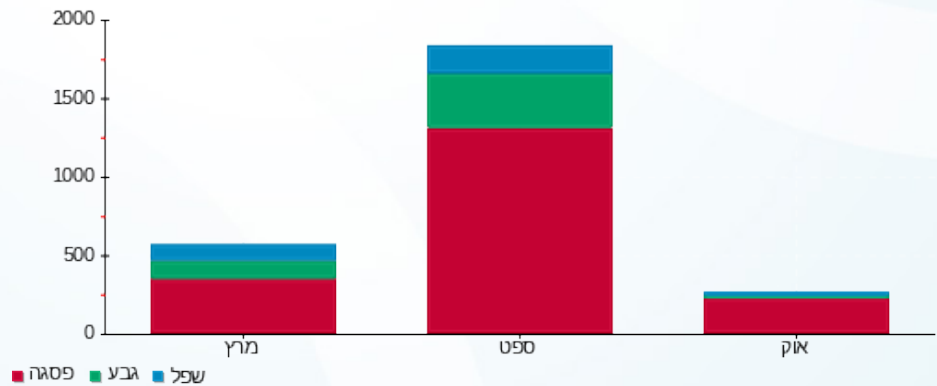
200.95 ₪	תשלום קבוע	
13.40 ₪	תשלום עבור גודל חיבור בKVA (3x125)	
389.72 ₪	סה"כ לתשלום	לא כולל מע"מ

התפלגות חיוב בש"ח לפי תעו"ז



פסגה (155.60 ₪) 89%
 גבע (10.48 ₪) 6%
 שפל (9.29 ₪) 5%

הסטוריית צריכה בקוט"ש





20/10/20 תאריך הפקדה:
 19/10/20 תאריך קריאה נוכחית:
 20/09/20 תאריך קריאה קודמת:

שם דייר: טסה ממתקים
 שם אתר: קניון חונים קונים

לקוח/ה נכבד/ה, אנו מתכבדים להגיש את חישוב צריכת החשמל לתקופה 19/10/20 - 20/09/20:

עידן - 1 - 17312651(0x0)

סוג תעריף	סוג צריכה	קריאה קודמת	קריאה נוכחית	סה"כ צריכה בקוט"ש	מחיר לקוט"ש בא"ג	סה"כ לתשלום
פרטי חשבון עבור תאריכים:						
777	פסגה	20/09/20	19/10/20	-250.60	45.44	113.87 ₪
778	גבע	1,766.90	1,766.90	0.00	37.65	0.00 ₪
779	שפל	1,007.60	1,007.60	0.00	31.07	0.00 ₪

טסה ממתקים - 2 - 81030265(3x125)

סוג תעריף	סוג צריכה	קריאה קודמת	קריאה נוכחית	סה"כ צריכה בקוט"ש	מחיר לקוט"ש בא"ג	סה"כ לתשלום
פרטי חשבון עבור תאריכים:						
777	פסגה	291,451.40	293,754.56	2,303.16	45.44	1,046.56 ₪
778	גבע	111,850.48	112,622.62	772.14	37.65	290.71 ₪
779	שפל	172,596.92	173,764.14	1,167.22	31.07	362.66 ₪

סה"כ לדייר:

פסגה	גבע	שפל	סה"כ	שיא ביקוש
2,052.56	772.14	1,167.22	3,991.92	8.84
932.68 ₪	290.71 ₪	362.66 ₪	1,586.05 ₪	

סה"כ צריכה
 סה"כ לתשלום

200.95 ₪	תשלום קבוע	
13.40 ₪	תשלום עבור גודל חיבור בKVA (3x125)	
1,800.40 ₪	סה"כ לתשלום	לא כולל מע"מ





20/10/20 תאריך הפקה:
 19/10/20 תאריך קריאה נוכחית:
 20/09/20 תאריך קריאה קודמת:

שם דייר: לוח ראשי חנויות 5א, 5ב
 שם אתר: קניון חונים קונים

לקוח/ה נכבד/ה, אנו מתכבדים להגיש את חישוב צריכת החשמל לתקופה 19/10/20 - 20/09/20:

לוח ראשי חנויות 5א, 5ב - 3 - 81022691

סוג תעריף	סוג צריכה	קריאה קודמת	קריאה נוכחית	סה"כ צריכה בקוט"ש	מחיר לקוט"ש בא"ג	סה"כ לתשלום
		20/09/20	19/10/20	פרטי חשבון עבור תאריכים:		
777	פסגה	729,085.09	744,400.98	15,315.89	45.44	6,959.54 ₪
778	גבע	284,789.56	288,981.62	4,192.07	37.65	1,578.31 ₪
779	שפל	348,727.99	350,183.53	1,455.54	31.07	452.24 ₪

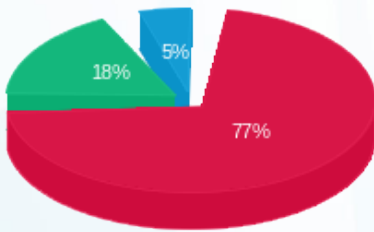
סה"כ לדייר:

פסגה	גבע	שפל	סה"כ	שיא ביקוש
15,315.89	4,192.07	1,455.54	20,963.50	
6,959.54 ₪	1,578.31 ₪	452.24 ₪	8,990.09 ₪	

סה"כ צריכה
 סה"כ לתשלום

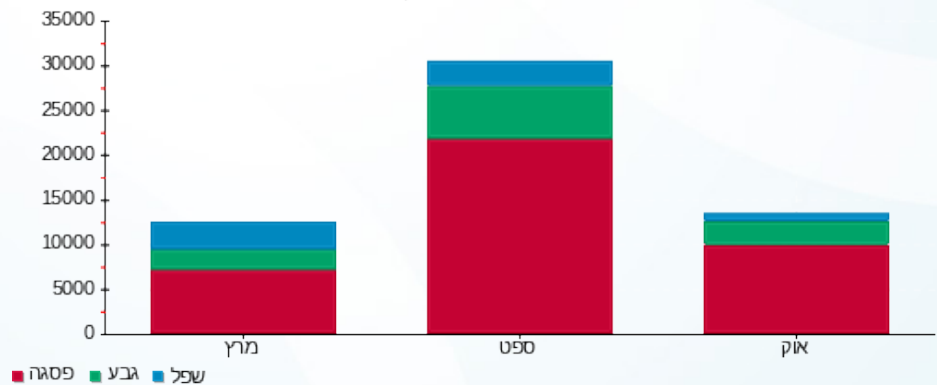
200.95 ₪	תשלום קבוע	
9,191.04 ₪	סה"כ לתשלום	לא כולל מע"מ

התפלגות חיוב בש"ח לפי תע"ז



פסגה (6,959.54 ₪) 77%
 גבע (1,578.31 ₪) 18%
 שפל (452.24 ₪) 5%

הסטוריית צריכה בקוט"ש





20/10/20 תאריך הפקה:
 19/10/20 תאריך קריאה נוכחית:
 20/09/20 תאריך קריאה קודמת:

שם דייר: מגדלי קירור
 שם אתר: קניון חונים קונים

לקוח/ה נכבד/ה, אנו מתכבדים להגיש את חישוב צריכת החשמל לתקופה 19/10/20 - 20/09/20:

מגדלי קירור - 1 - 81022691

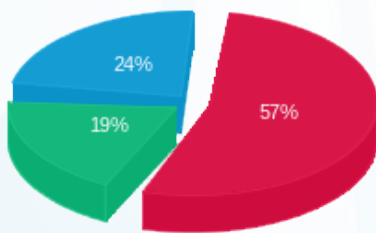
סה"כ לתשלום	מחיר לקוט"ש בא"ג	סה"כ צריכה בקוט"ש	קריאה נוכחית	קריאה קודמת	סוג צריכה	סוג תעריף
			19/10/20	20/09/20	פרטי חשבון עבור תאריכים:	
₪ 5,219.30	45.44	11,486.14	763,763.46	752,277.31	פסגה	777
₪ 1,771.15	37.65	4,704.25	355,291.83	350,587.59	גבע	778
₪ 2,191.27	31.07	7,052.69	508,022.08	500,969.39	שפל	779

סה"כ לדייר:

שיא ביקוש	סה"כ	שפל	גבע	פסגה	סה"כ צריכה
	23,243.08	7,052.69	4,704.25	11,486.14	סה"כ לתשלום
	₪ 9,181.72	₪ 2,191.27	₪ 1,771.15	₪ 5,219.30	

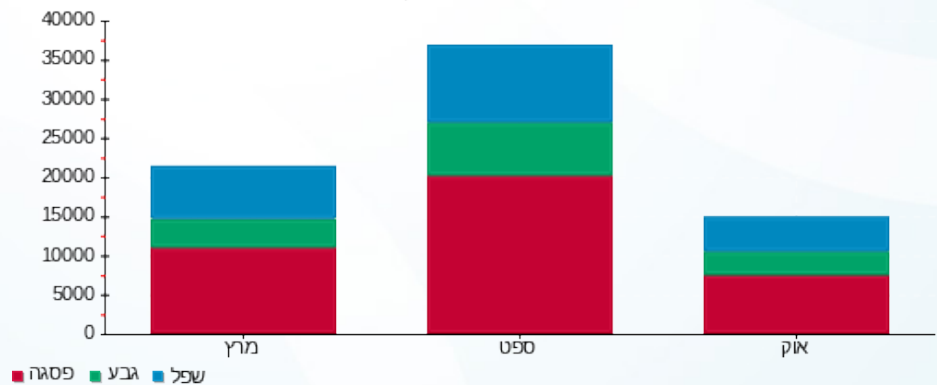
₪ 200.95	תשלום קבוע	
₪ 9,382.67	סה"כ לתשלום	לא כולל מע"מ

התפלגות חיוב בש"ח לפי תעו"ז



■ פסגה (₪ 5,219.30)
 ■ גבע (₪ 1,771.15)
 ■ שפל (₪ 2,191.27)

הסטוריית צריכה בקוט"ש





20/10/20 תאריך הפקה:
 19/10/20 תאריך קריאה נוכחית:
 20/09/20 תאריך קריאה קודמת:

שם דייר: מפסק ראשי
 שם אתר: קניון חונים קונים

לקוח/ה נכבד/ה, אנו מתכבדים להגיש את חישוב צריכת החשמל לתקופה 19/10/20 - 20/09/20:

מפסק ראשי - 6 - 81030265

סוג תעריף	סוג צריכה	קריאה קודמת	קריאה נוכחית	סה"כ צריכה בקוט"ש	מחיר לקוט"ש בא"ג	סה"כ לתשלום
		20/09/20	19/10/20	פרטי חשבון עבור תאריכים:		
777	פסגה	1,713,366.00	1,740,074.40	26,708.40	45.44	12,136.30 ₪
778	גבע	671,559.60	681,232.80	9,673.20	37.65	3,641.96 ₪
779	שפל	902,305.20	917,524.80	15,219.60	31.07	4,728.73 ₪

סה"כ לדייר:

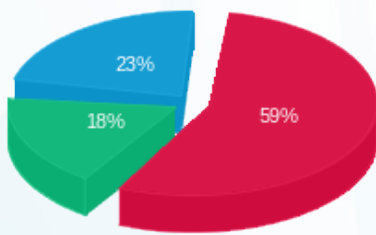
פסגה	גבע	שפל	סה"כ	שיא ביקוש
26,708.40	9,673.20	15,219.60	51,601.20	139.20
12,136.30 ₪	3,641.96 ₪	4,728.73 ₪	20,506.99 ₪	

סה"כ צריכה

סה"כ לתשלום

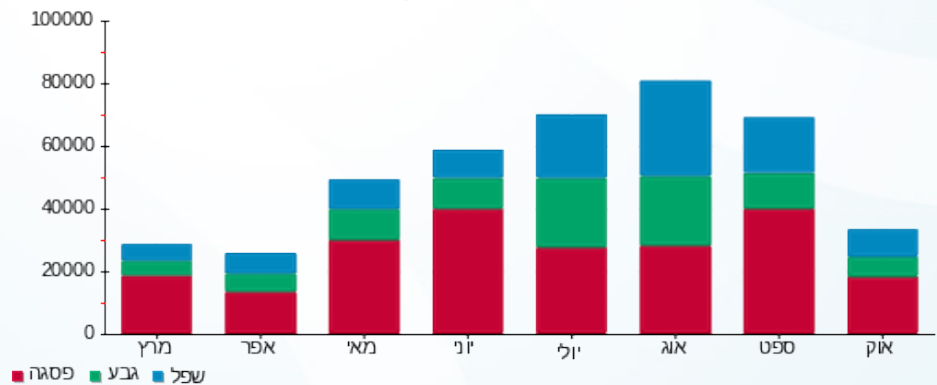
0.00 ₪	תשלום קבוע	
20,506.99 ₪	סה"כ לתשלום	לא כולל מע"מ

התפלגות חיוב בש"ח לפי תעו"ז



■ פסגה (12,136.30 ₪)
 ■ גבע (3,641.96 ₪)
 ■ שפל (4,728.73 ₪)

הסטוריית צריכה בקוט"ש



20/10/20 תאריך הפקדה:
 19/10/20 תאריך קריאה נוכחית:
 20/09/20 תאריך קריאה קודמת:

שם דייר: עידן
 שם אתר: קניון חונים קונים

לקוח/ה נכבד/ה, אנו מתכבדים להגיש את חישוב צריכת החשמל לתקופה 19/10/20 - 20/09/20:

עידן - 1 - 17312651(0x0)

סוג תעריף	סוג צריכה	קריאה קודמת	קריאה נוכחית	סה"כ צריכה בקוט"ש	מחיר לקוט"ש בא"ג	סה"כ לתשלום
פרטי חשבון עבור תאריכים:						
777	פסגה	20/09/20	19/10/20	250.60	45.44	113.87 ₪
778	גבע	1,766.90	1,766.90	0.00	37.65	0.00 ₪
779	שפל	1,007.60	1,007.60	0.00	31.07	0.00 ₪

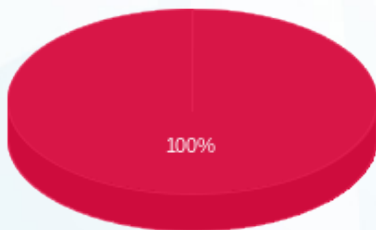
סה"כ לדייר:

פסגה	גבע	שפל	סה"כ	שיא ביקוש
250.60	0.00	0.00	250.60	5.41
113.87 ₪	0.00 ₪	0.00 ₪	113.87 ₪	

סה"כ צריכה
 סה"כ לתשלום

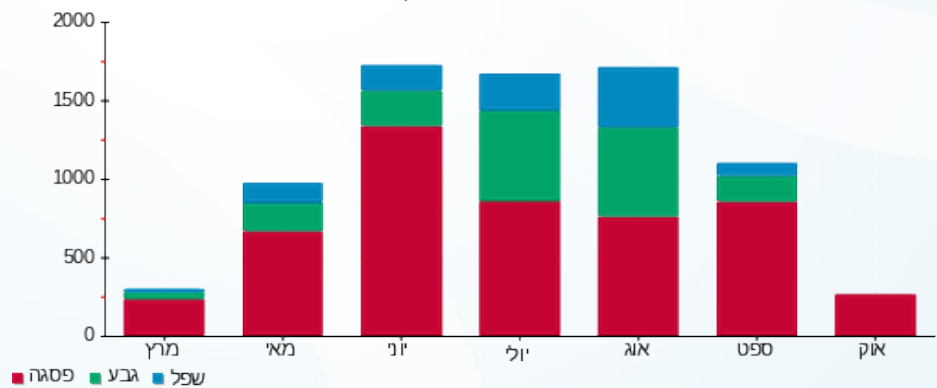
200.95 ₪	תשלום קבוע	
0.00 ₪	תשלום עבור גודל חיבור בKVA (0x0)	
314.82 ₪	סה"כ לתשלום	לא כולל מע"מ

התפלגות חיוב בש"ח לפי תעו"ז



- פסגה (113.87 ₪)
- גבע (0.00 ₪)
- שפל (0.00 ₪)

הסטוריית צריכה בקוט"ש





20/10/20 תאריך הפקדה:
 19/10/20 תאריך קריאה נוכחית:
 20/09/20 תאריך קריאה קודמת:

שם דייר: עידן 2000
 שם אתר: קניון חונים קונים

לקוח/ה נכבד/ה, אנו מתכבדים להגיש את חישוב צריכת החשמל לתקופה 19/10/20 - 20/09/20:

עידן 2000 - 4 - 81030265 (3x125)

סה"כ לתשלום	מחיר לקוט"ש בא"ג	סה"כ צריכה בקוט"ש	קריאה נוכחית	קריאה קודמת	סוג צריכה	סוג תעריף
			19/10/20	20/09/20	פרטי חשבון עבור תאריכים:	
1,252.87 ₪	45.44	2,757.20	240,871.70	238,114.50	פסגה	777
303.65 ₪	37.65	806.50	88,577.30	87,770.80	גבע	778
92.90 ₪	31.07	299.00	99,239.70	98,940.70	שפל	779

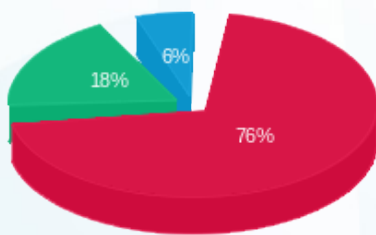
סה"כ לדייר:

שיא ביקוש	סה"כ	שפל	גבע	פסגה
12.90	3,862.70	299.00	806.50	2,757.20
	1,649.42 ₪	92.90 ₪	303.65 ₪	1,252.87 ₪

סה"כ צריכה
 סה"כ לתשלום

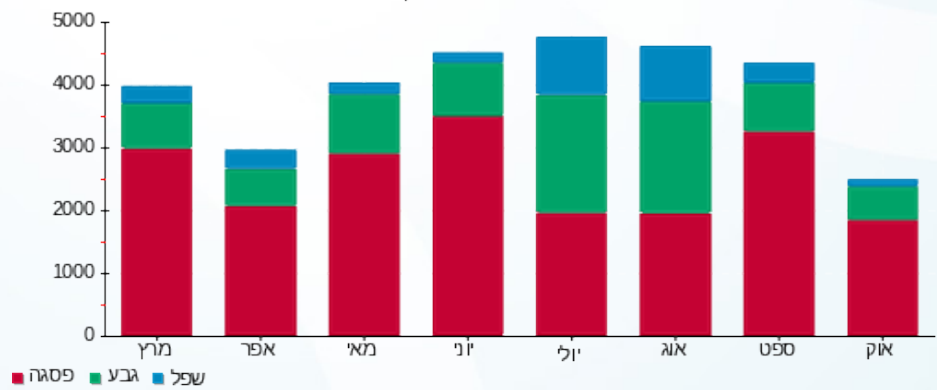
200.95 ₪	תשלום קבוע	
13.40 ₪	תשלום עבור גודל חיבור בKVA (3x125)	
1,863.77 ₪	סה"כ לתשלום	לא כולל מע"מ

התפלגות חיוב בש"ח לפי תעו"ז



■ פסגה (1,252.87 ₪)
 ■ גבע (303.65 ₪)
 ■ שפל (92.90 ₪)

הסטוריית צריכה בקוט"ש





20/10/20 תאריך הפקדה:
 19/10/20 תאריך קריאה נוכחית:
 20/09/20 תאריך קריאה קודמת:

שם דייר: פוקס
 שם אתר: קניון חונים קונים

לקוח/ה נכבד/ה, אנו מתכבדים להגיש את חישוב צריכת החשמל לתקופה 19/10/20 - 20/09/20:

פוקס - 5 - 81030265 (3x125)

סוג תעריף	סוג צריכה	קריאה קודמת	קריאה נוכחית	סה"כ צריכה בקוט"ש	מחיר לקוט"ש בא"ג	סה"כ לתשלום
פרטי חשבון עבור תאריכים:			19/10/20	20/09/20		
777	פסגה	170,469.60	170,727.10	257.50	45.44	117.01 ₪
778	גבע	71,562.60	71,709.30	146.70	37.65	55.23 ₪
779	שפל	103,053.50	103,382.80	329.30	31.07	102.31 ₪

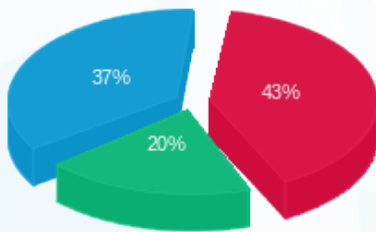
סה"כ לדייר:

פסגה	גבע	שפל	סה"כ	שיא ביקוש
257.50	146.70	329.30	733.50	1.10
117.01 ₪	55.23 ₪	102.31 ₪	274.55 ₪	

סה"כ צריכה
 סה"כ לתשלום

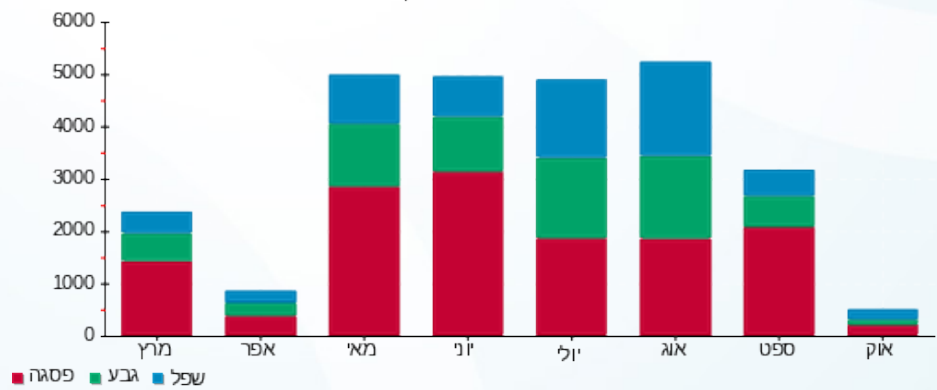
200.95 ₪	תשלום קבוע	
13.40 ₪	תשלום עבור גודל חיבור בKVA (3x125)	
488.90 ₪	סה"כ לתשלום	לא כולל מע"מ

התפלגות חיוב בש"ח לפי תע"ז



פסגה (117.01 ₪) 43%
 גבע (55.23 ₪) 37%
 שפל (102.31 ₪) 20%

הסטוריית צריכה בקוט"ש



20/10/20 תאריך הפקדה:
 19/10/20 תאריך קריאה נוכחית:
 20/09/20 תאריך קריאה קודמת:

שם דייר: פתחון לב
 שם אתר: קניון חונים קונים

לקוח/ה נכבד/ה, אנו מתכבדים להגיש את חישוב צריכת החשמל לתקופה 19/10/20 - 20/09/20:

פתחון לב - 8 - (3x50)81030265

סוג תעריף	סוג צריכה	קריאה קודמת	קריאה נוכחית	סה"כ צריכה בקוט"ש	מחיר לקוט"ש בא"ג	סה"כ לתשלום
		20/09/20	19/10/20			
777	פסגה	126,002.90	128,504.20	2,501.30	45.44	1,136.59 ₪
778	גבע	48,854.10	49,908.50	1,054.40	37.65	396.98 ₪
779	שפל	142,756.30	144,891.80	2,135.50	31.07	663.50 ₪

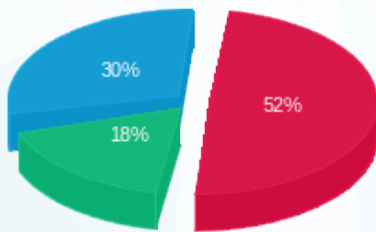
סה"כ לדייר:

פסגה	גבע	שפל	סה"כ	שיא ביקוש
2,501.30	1,054.40	2,135.50	5,691.20	17.20
1,136.59 ₪	396.98 ₪	663.50 ₪	2,197.07 ₪	

סה"כ צריכה
 סה"כ לתשלום

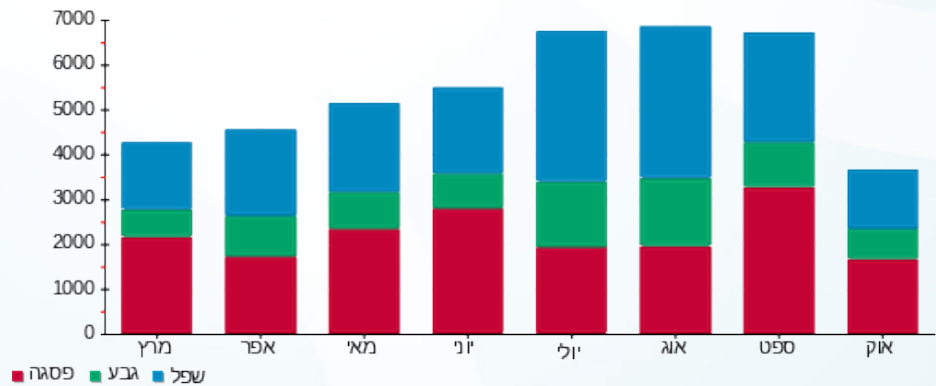
200.95 ₪	תשלום קבוע	
5.36 ₪	תשלום עבור גודל חיבור בKVA (3x50)	
2,403.38 ₪	סה"כ לתשלום	לא כולל מע"מ

התפלגות חיוב בש"ח לפי תע"ז



פסגה (1,136.59 ₪) 18%
 גבע (396.98 ₪) 30%
 שפל (663.50 ₪) 52%

הסטוריית צריכה בקוט"ש





20/10/20 תאריך הפקה:
 19/10/20 תאריך קריאה נוכחית:
 20/09/20 תאריך קריאה קודמת:

שם דייר: פתחון לב - משרדים קומה 1
 שם אתר: קניון חונים קונים

לקוח/ה נכבד/ה, אנו מתכבדים להגיש את חישוב צריכת החשמל לתקופה 19/10/20 - 20/09/20:

פתחון לב - משרדים קומה 1 - 7 - 81030265 (3x40)

סוג תעריף	סוג צריכה	קריאה קודמת	קריאה נוכחית	סה"כ צריכה בקוט"ש	מחיר לקוט"ש בא"ג	סה"כ לתשלום
			19/10/20	20/09/20	פרטי חשבון עבור תאריכים:	
777	פסגה	67,716.80	69,406.70	1,689.90	45.44	767.89 ₪
778	גבע	16,989.90	17,317.80	327.90	37.65	123.45 ₪
779	שפל	46,432.40	46,959.40	527.00	31.07	163.74 ₪

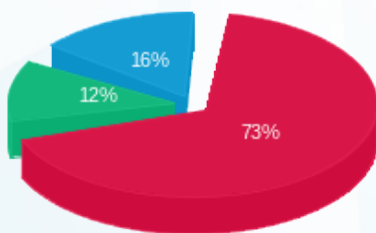
סה"כ לדייר:

פסגה	גבע	שפל	סה"כ	שיא ביקוש
1,689.90	327.90	527.00	2,544.80	12.00
767.89 ₪	123.45 ₪	163.74 ₪	1,055.08 ₪	

סה"כ צריכה
 סה"כ לתשלום

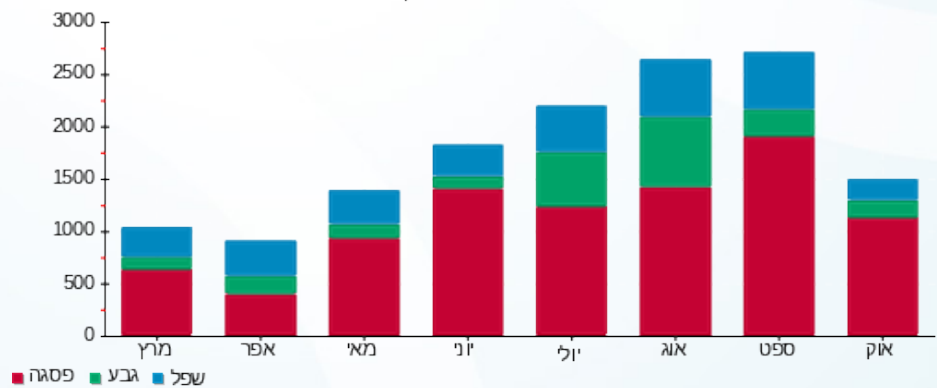
200.95 ₪	תשלום קבוע	
4.29 ₪	תשלום עבור גודל חיבור בKVA (3x40)	
1,260.32 ₪	סה"כ לתשלום	לא כולל מע"מ

התפלגות חיוב בש"ח לפי תע"ז



פסגה (767.89 ₪) 73%
 גבע (123.45 ₪) 12%
 שפל (163.74 ₪) 16%

הסטוריית צריכה בקוט"ש





20/10/20 תאריך הפקה:
 19/10/20 תאריך קריאה נוכחית:
 20/09/20 תאריך קריאה קודמת:

שם דייר: צילר 1+2 בגג
 שם אתר: קניון חונים קונים

לקוח/ה נכבד/ה, אנו מתכבדים להגיש את חישוב צריכת החשמל לתקופה 19/10/20 - 20/09/20:

צילר 1+2 בגג - 3 - 81030265

סוג תעריף	סוג צריכה	קריאה קודמת	קריאה נוכחית	סה"כ צריכה בקוט"ש	מחיר לקוט"ש בא"ג	סה"כ לתשלום
		20/09/20	19/10/20	פרטי חשבון עבור תאריכים:		
777	פסגה	936,932.02	948,485.50	11,553.48	45.44	5,249.90 ₪
778	גבע	388,930.31	393,943.92	5,013.61	37.65	1,887.62 ₪
779	שפל	380,789.14	389,590.93	8,801.79	31.07	2,734.72 ₪

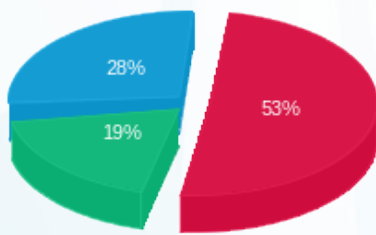
סה"כ לדייר:

פסגה	גבע	שפל	סה"כ	שיא ביקוש
11,553.48	5,013.61	8,801.79	25,368.88	64.99
5,249.90 ₪	1,887.62 ₪	2,734.72 ₪	9,872.24 ₪	

סה"כ צריכה
 סה"כ לתשלום

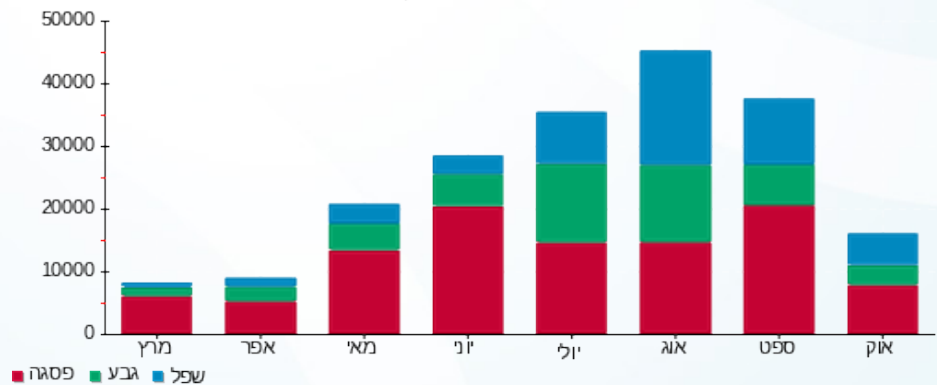
200.95 ₪	תשלום קבוע	
10,073.19 ₪	סה"כ לתשלום	לא כולל מע"מ

התפלגות חיוב בש"ח לפי תעו"ז



פסגה (5,249.90 ₪) 28%
 גבע (1,887.62 ₪) 19%
 שפל (2,734.72 ₪) 53%

הסטוריית צריכה בקוט"ש





20/10/20 תאריך הפקה:
 19/10/20 תאריך קריאה נוכחית:
 20/09/20 תאריך קריאה קודמת:

שם דייר: צילר חנויות 5א, 5ב
 שם אתר: קניון חונים קונים

לקוח/ה נכבד/ה, אנו מתכבדים להגיש את חישוב צריכת החשמל לתקופה 20/09/20 - 19/10/20:

צילר חנויות 5א, 5ב - 4 - 81022691

סוג תעריף	סוג צריכה	קריאה קודמת	קריאה נוכחית	סה"כ צריכה בקוט"ש	מחיר לקוט"ש בא"ג	סה"כ לתשלום
		20/09/20	19/10/20	פרטי חשבון עבור תאריכים:		
777	פסגה	475,804.68	488,934.44	13,129.76	45.44	5,966.16 ₪
778	גבע	198,204.23	201,762.82	3,558.59	37.65	1,339.81 ₪
779	שפל	229,447.70	230,382.36	934.66	31.07	290.40 ₪

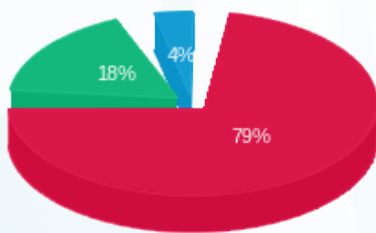
סה"כ לדייר:

פסגה	גבע	שפל	סה"כ	שיא ביקוש
13,129.76	3,558.59	934.66	17,623.01	
5,966.16 ₪	1,339.81 ₪	290.40 ₪	7,596.37 ₪	

סה"כ צריכה
 סה"כ לתשלום

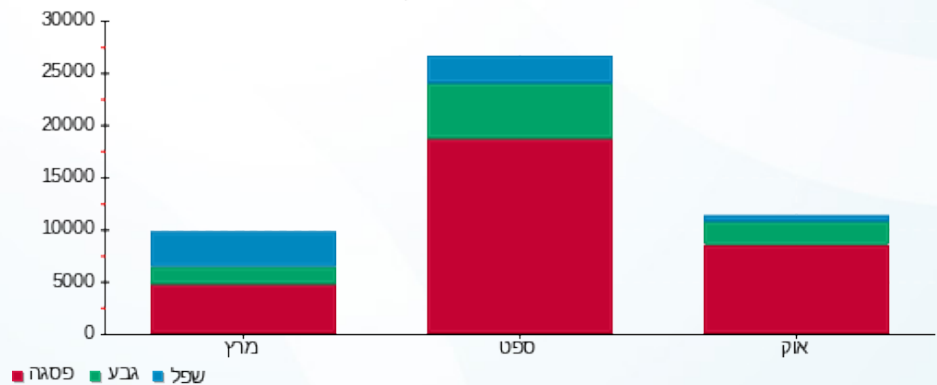
200.95 ₪	תשלום קבוע	
7,797.32 ₪	סה"כ לתשלום	לא כולל מע"מ

התפלגות חיוב בש"ח לפי תעו"ז



פסגה (5,966.16 ₪) 79%
 גבע (1,339.81 ₪) 18%
 שפל (290.40 ₪) 4%

הסטוריית צריכה בקוט"ש





20/10/20 תאריך הפקה:
 19/10/20 תאריך קריאה נוכחית:
 20/09/20 תאריך קריאה קודמת:

שם דייר: צילר חנויות מספר 1,3,4
 שם אתר: קניון חונים קונים

לקוח/ה נכבד/ה, אנו מתכבדים להגיש את חישוב צריכת החשמל לתקופה 19/10/20 - 20/09/20:

צילר חנויות מספר 1,3,4 - 2 - 81022691

סוג תעריף	סוג צריכה	קריאה קודמת	קריאה נוכחית	סה"כ צריכה בקוט"ש	מחיר לקוט"ש בא"ג	סה"כ לתשלום
			19/10/20	20/09/20	פרטי חשבון עבור תאריכים:	
777	פסגה	478,132.33	484,183.99	6,051.66	45.44	2,749.87 ₪
778	גבע	193,993.90	196,847.56	2,853.67	37.65	1,074.41 ₪
779	שפל	228,131.02	232,585.90	4,454.88	31.07	1,384.13 ₪

סה"כ לדייר:

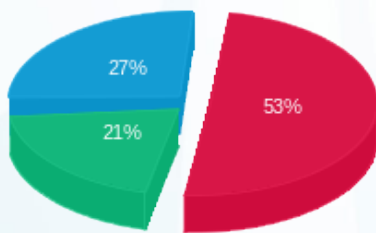
פסגה	גבע	שפל	סה"כ	שיא ביקוש
6,051.66	2,853.67	4,454.88	13,360.20	
2,749.87 ₪	1,074.41 ₪	1,384.13 ₪	5,208.41 ₪	

סה"כ צריכה

סה"כ לתשלום

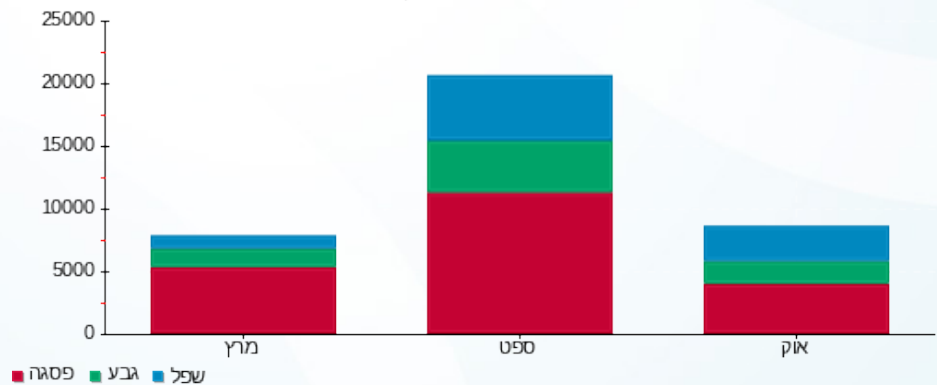
200.95 ₪	תשלום קבוע	
5,409.36 ₪	סה"כ לתשלום	לא כולל מע"מ

התפלגות חיוב בש"ח לפי תעו"ז



■ פסגה (2,749.87 ₪)
 ■ גבע (1,074.41 ₪)
 ■ שפל (1,384.13 ₪)

הסטוריית צריכה בקוט"ש



20/10/20 תאריך הפקה:
 19/10/20 תאריך קריאה נוכחית:
 20/09/20 תאריך קריאה קודמת:

שם דייר: צילר לגעת באוכל
 שם אתר: קניון חונים קונים

לקוח/ה נכבד/ה, אנו מתכבדים להגיש את חישוב צריכת החשמל לתקופה 19/10/20 - 20/09/20:

צילר לגעת באוכל - 1 - 81030265

סוג תעריף	סוג צריכה	קריאה קודמת	קריאה נוכחית	סה"כ צריכה בקוט"ש	מחיר לקוט"ש בא"ג	סה"כ לתשלום
		20/09/20	19/10/20			
777	פסגה	808,701.20	814,710.00	6,008.80	45.44	2,730.40 ₪
778	גבע	343,910.60	345,262.20	1,351.60	37.65	508.88 ₪
779	שפל	381,145.80	381,912.60	766.80	31.07	238.24 ₪

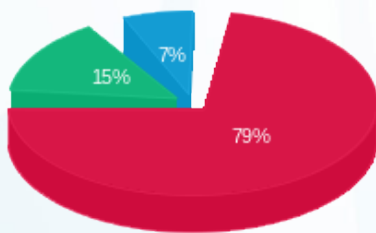
סה"כ לדייר:

פסגה	גבע	שפל	סה"כ	שיא ביקוש
6,008.80	1,351.60	766.80	8,127.20	52.00
2,730.40 ₪	508.88 ₪	238.24 ₪	3,477.52 ₪	

סה"כ צריכה
 סה"כ לתשלום

200.95 ₪	תשלום קבוע	
3,678.47 ₪	סה"כ לתשלום	לא כולל מע"מ

התפלגות חיוב בש"ח לפי תעו"ז



פסגה (2,730.40 ₪) 79%
 גבע (508.88 ₪) 15%
 שפל (238.24 ₪) 7%

הסטוריית צריכה בקוט"ש

