



20/10/20 תאריך הפקה:
 22/09/20 תאריך קריאה נוכחית:
 26/08/20 תאריך קריאה קודמת:

שם דייר: בירמן ובניו בעמ
 שם אתר: יובל ירון ערד

לקוח/ה נכבד/ה, אנו מתכבדים להגיש את חישוב צריכת החשמל לתקופה 22/09/20 - 26/08/20:

בירמן ובניו בעמ - 1 - 00025477(3x250)

סוג תעריף	סוג צריכה	קריאה קודמת	קריאה נוכחית	סה"כ צריכה בקוט"ש	מחיר לקוט"ש בא"ג	סה"כ לתשלום
פרטי חשבון עבור תאריכים:						
		26/08/20	31/08/20			
777	פסגה	1,070,761.03	1,072,195.64	1,434.61	102.72	1,473.63 ₪
778	גבע	491,733.26	492,819.40	1,086.14	46.71	507.34 ₪
779	שפל	1,164,249.72	1,167,048.87	2,799.15	32.13	899.37 ₪
פרטי חשבון עבור תאריכים:						
		01/09/20	22/09/20			
777	פסגה	1,072,195.64	1,081,908.70	9,713.06	45.44	4,413.61 ₪
778	גבע	492,819.40	496,446.64	3,627.24	37.65	1,365.66 ₪
779	שפל	1,167,048.87	1,174,019.31	6,970.44	31.07	2,165.71 ₪

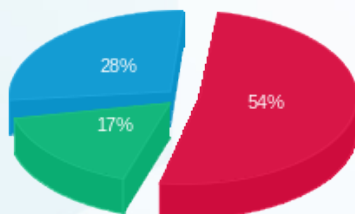
סה"כ לדייר:

פסגה	גבע	שפל	סה"כ	שיא ביקוש
11,147.67	4,713.38	9,769.58	25,630.64	131.98
₪ 5,887.25	₪ 1,872.99	₪ 3,065.08	₪ 10,825.32	

סה"כ צריכה
 סה"כ לתשלום

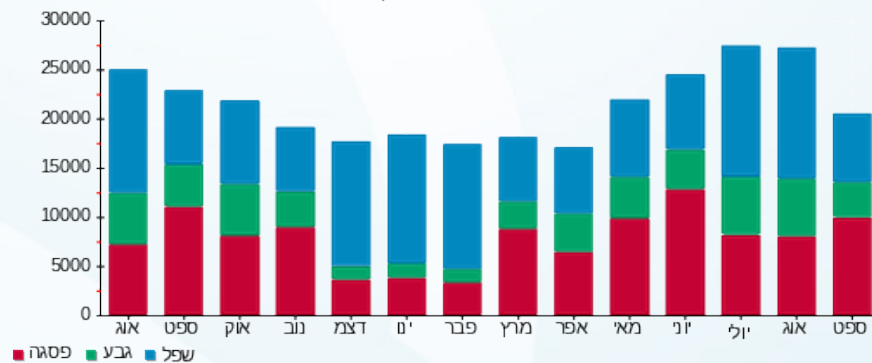
200.95 ₪	תשלום קבוע תשלום עבור גודל חיבור בKVA (3x250) סה"כ מע"מ 17.00%	
25.01 ₪		
11,051.28 ₪		
1,878.72 ₪		
12,930.00 ₪	סה"כ לתשלום	כולל מע"מ

התפלגות חיוב בש"ח לפי תע"ז



פסגה (₪ 5,887.25) 54%
 גבע (₪ 1,872.99) 17%
 שפל (₪ 3,065.08) 28%

הסטוריית צריכה בקוט"ש





20/10/20

תאריך הפקדה:

שם דייר: מספרה
שם אתר: יובל ירון ערד

22/09/20

תאריך קריאה נוכחית:

26/08/20

תאריך קריאה קודמת:

לקוח/ה נכבד/ה, אנו מתכבדים להגיש את חישוב צריכת החשמל לתקופה 22/09/20 - 26/08/20:

מספרה - 2 - (3x63)00025477

סוג תעריף	סוג צריכה	קריאה קודמת	קריאה נוכחית	סה"כ צריכה בקוט"ש	מחיר לקוט"ש בא"ג	סה"כ לתשלום
פרטי חשבון עבור תאריכים:						
		26/08/20	31/08/20			
777	פסגה	182,340.27	182,788.37	448.10	102.72	460.29 ₪
778	גבע	56,352.96	56,621.64	268.68	46.71	125.50 ₪
779	שפל	74,966.23	75,168.19	201.96	32.13	64.89 ₪
פרטי חשבון עבור תאריכים:						
		01/09/20	22/09/20			
777	פסגה	182,788.37	184,911.31	2,122.94	45.44	964.66 ₪
778	גבע	56,621.64	57,017.27	395.63	37.65	148.95 ₪
779	שפל	75,168.19	75,286.14	117.95	31.07	36.65 ₪

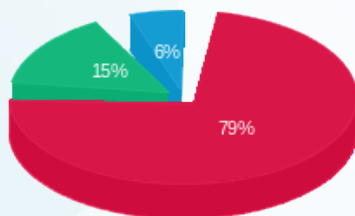
סה"כ לדייר:

פסגה	גבע	שפל	סה"כ	שיא ביקוש
2,571.04	664.31	319.91	3,555.25	41.48
₪ 1,424.95	₪ 274.45	₪ 101.54	₪ 1,800.94	

סה"כ צריכה
סה"כ לתשלום

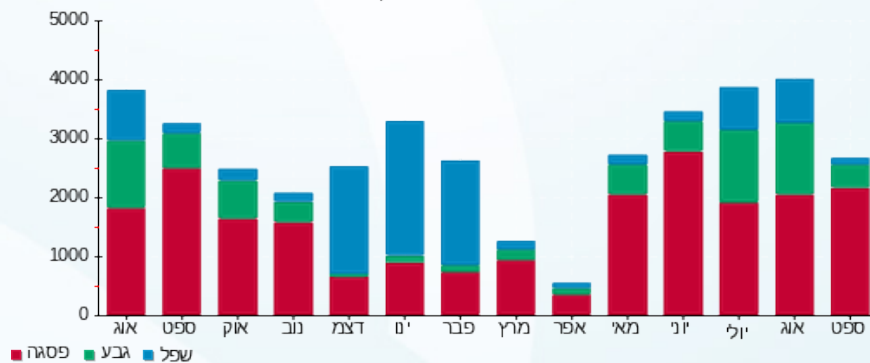
200.95 ₪	תשלום קבוע תשלום עבור גודל חיבור בKVA (3x63) סה"כ מע"מ 17.00%	
6.30 ₪		
2,008.19 ₪		
341.39 ₪		
2,349.58 ₪	סה"כ לתשלום	כולל מע"מ

התפלגות חיוב בש"ח לפי תע"ז



■ פסגה (₪ 1,424.95)
■ גבע (₪ 274.45)
■ שפל (₪ 101.54)

הסטוריית צריכה בקוט"ש





20/10/20 תאריך הפקה:
 22/09/20 תאריך קריאה נוכחית:
 26/08/20 תאריך קריאה קודמת:

שם דייר: משרד עוד לילך
 שם אתר: יובל ירון ערד

לקוח/ה נכבד/ה, אנו מתכבדים להגיש את חישוב צריכת החשמל לתקופה 22/09/20 - 26/08/20:

משרד עו"ד לילך - 4 - 00025477(3x63)

סה"כ לתשלום	מחיר לקוט"ש בא"ג	סה"כ צריכה בקוט"ש	קריאה נוכחית	קריאה קודמת	סוג צריכה	סוג תעריף
			31/08/20	26/08/20	פרטי חשבון עבור תאריכים:	
100.62 ₪	102.72	97.96	62,001.44	61,903.48	פסגה	777
22.71 ₪	46.71	48.62	15,249.98	15,201.36	גבע	778
14.41 ₪	32.13	44.86	38,690.83	38,645.98	שפל	779
			22/09/20	01/09/20	פרטי חשבון עבור תאריכים:	
273.43 ₪	45.44	601.74	62,603.18	62,001.44	פסגה	777
22.11 ₪	37.65	58.73	15,308.71	15,249.98	גבע	778
31.14 ₪	31.07	100.23	38,791.06	38,690.83	שפל	779

ילנה זוטלסקי - 6 - 00025477(3x50)

סה"כ לתשלום	מחיר לקוט"ש בא"ג	סה"כ צריכה בקוט"ש	קריאה נוכחית	קריאה קודמת	סוג צריכה	סוג תעריף
			31/08/20	26/08/20	פרטי חשבון עבור תאריכים:	
0.00 ₪	102.72	0.00	940.68	940.68	פסגה	777
0.00 ₪	46.71	0.00	468.81	468.81	גבע	778
0.00 ₪	32.13	0.00	816.75	816.75	שפל	779
			22/09/20	01/09/20	פרטי חשבון עבור תאריכים:	
0.00 ₪	45.44	0.00	940.68	940.68	פסגה	777
0.00 ₪	37.65	0.00	468.81	468.81	גבע	778
-0.00 ₪	31.07	-0.0005	816.75	816.75	שפל	779

סה"כ לדייר:

שיא ביקוש	סה"כ	שפל	גבע	פסגה
11.22	952.13	145.08	107.35	699.70
	464.43 ₪	45.55 ₪	44.82 ₪	374.05 ₪

סה"כ צריכה
 סה"כ לתשלום





200.95 ₪	תשלום קבוע	
1.30 ₪	תשלום עבור גודל חיבור KVA (3x13)	
666.68 ₪	סה"כ	
113.34 ₪	מע"מ 17.00%	
780.01 ₪	סה"כ לתשלום	כולל מע"מ





20/10/20

תאריך הפקה:

שם דייר: פוטוולטיים
שם אתר: יובל ירין ערד

22/09/20

תאריך קריאה נוכחית:

26/08/20

תאריך קריאה קודמת:

לקוח/ה נכבד/ה, אנו מתכבדים להגיש את חישוב צריכת החשמל לתקופה 22/09/20 - 26/08/20:

פוטוולטיים - 5 - 00025477

סה"כ לתשלום	מחיר לקוט"ש בא"ג	סה"כ צריכה בקוט"ש	קריאה נוכחית	קריאה קודמת	סוג צריכה	סוג תעריף
			31/08/20	26/08/20	פרטי חשבון עבור תאריכים:	
867.57 ₪	102.72	844.60	80,688.64	79,844.04	פסגה	777
104.90 ₪	46.71	224.57	21,850.009	21,625.44	גבע	778
170.96 ₪	32.13	532.07	42,742.62	42,210.55	שפל	779
			22/09/20	01/09/20	פרטי חשבון עבור תאריכים:	
1,547.25 ₪	45.44	3,405.05	84,093.69	80,688.64	פסגה	777
266.93 ₪	37.65	708.98	22,558.99	21,850.009	גבע	778
270.88 ₪	31.07	871.83	43,614.45	42,742.62	שפל	779

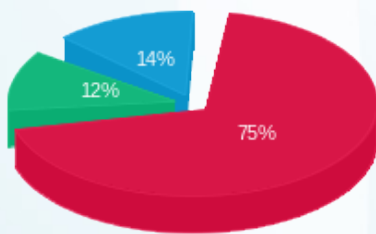
סה"כ לדייר:

שיא ביקוש	סה"כ	שפל	גבע	פסגה
75.14	6,587.10	1,403.90	933.56	4,249.65
	3,228.49 ₪	441.83 ₪	371.83 ₪	2,414.82 ₪

סה"כ צריכה
סה"כ לתשלום

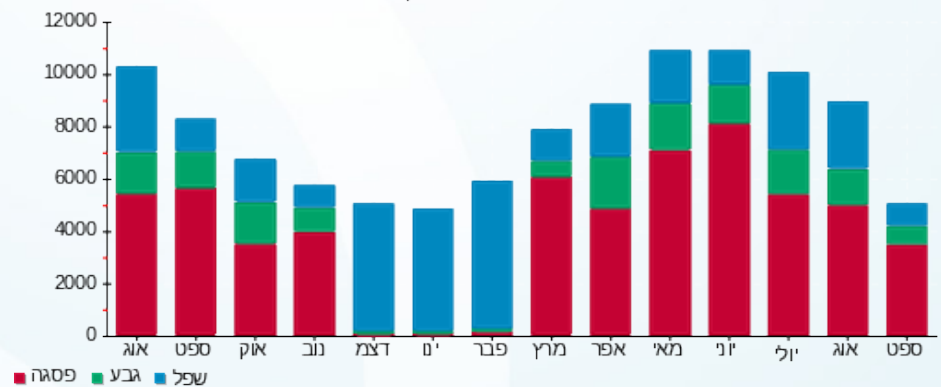
0.00 ₪	תשלום קבוע
3,228.49 ₪	סה"כ
548.84 ₪	מע"מ 17.00%
3,777.33 ₪	כולל מע"מ
	סה"כ לתשלום

התפלגות חיוב בש"ח לפי תעו"ז



פסגה (2,414.82 ₪) 75%
גבע (371.83 ₪) 12%
שפל (441.83 ₪) 14%

הסטוריית צריכה בקוט"ש



20/10/20 תאריך הפקה:
 22/09/20 תאריך קריאה נוכחית:
 26/08/20 תאריך קריאה קודמת:

שם דייר: קונסטנטיין שקולניק
 שם אתר: יובל ירין ערד

לקוח/ה נכבד/ה, אנו מתכבדים להגיש את חישוב צריכת החשמל לתקופה 22/09/20 - 26/08/20:

קונסטנטיין שקולניק - 3 - 00025477 (3x63)

סוג תעריף	סוג צריכה	קריאה קודמת	קריאה נוכחית	סה"כ צריכה בקוט"ש	מחיר לקוט"ש בא"ג	סה"כ לתשלום
פרטי חשבון עבור תאריכים:						
		26/08/20	31/08/20			
777	פסגה	202,512.42	202,829.74	317.31	102.72	325.94 ₪
778	גבע	115,944.90	116,261.56	316.66	46.71	147.91 ₪
779	שפל	121,895.34	122,209.85	314.51	32.13	101.05 ₪
פרטי חשבון עבור תאריכים:						
		01/09/20	22/09/20			
777	פסגה	202,829.74	204,856.12	2,026.39	45.44	920.79 ₪
778	גבע	116,261.56	117,188.44	926.88	37.65	348.97 ₪
779	שפל	122,209.85	122,446.90	237.06	31.07	73.65 ₪

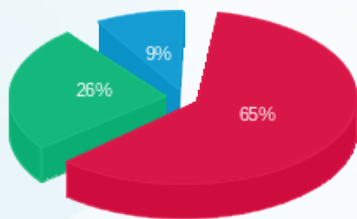
סה"כ לדייר:

פסגה	גבע	שפל	סה"כ	שיא ביקוש
2,343.70	1,243.54	551.56	4,138.81	40.61
₪ 1,246.73	₪ 496.88	₪ 174.70	₪ 1,918.32	

סה"כ צריכה
 סה"כ לתשלום

200.95 ₪	תשלום קבוע תשלום עבור גודל חיבור בKVA (3x63) סה"כ מע"מ 17.00%	
6.30 ₪		
2,125.57 ₪		
361.35 ₪		
2,486.92 ₪	סה"כ לתשלום	כולל מע"מ

התפלגות חיוב בש"ח לפי תעו"ז



■ פסגה (₪ 1,246.73)
 ■ גבע (₪ 496.88)
 ■ שפל (₪ 174.70)

הסטוריית צריכה בקוט"ש

