

29/10/20 תאריך הפקה:
 14/09/20 תאריך קריאה נוכחית:
 14/08/20 תאריך קריאה קודמת:

שם דייר: KMI
 שם אתר: קינטיקס ממד - קרית גת

לקוח/ה נכבד/ה, אנו מתכבדים להגיש את חישוב צריכת החשמל לתקופה 14/09/20 - 14/08/20:

KMI - (0x0)00021213 - 4

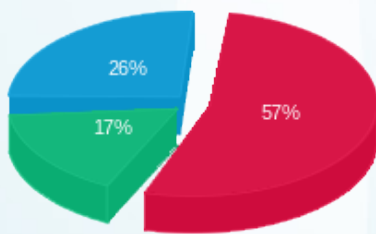
סה"כ לתשלום	מחיר לקוט"ש בא"ג	סה"כ צריכה בקוט"ש	קריאה נוכחית	קריאה קודמת	סוג צריכה	סוג תעריף
			31/08/20	14/08/20	פרטי חשבון עבור תאריכים:	
11,365.02 ₪	102.72	11,064.08	2,586,773.34	2,575,709.26	פסגה	777
4,068.00 ₪	46.71	8,709.05	1,262,892.88	1,254,183.83	גבע	778
5,915.81 ₪	32.13	18,412.12	1,903,183.89	1,884,771.77	שפל	779
			14/09/20	01/09/20	פרטי חשבון עבור תאריכים:	
7,433.92 ₪	45.44	16,359.86	2,603,133.20	2,586,773.34	פסגה	777
1,565.83 ₪	37.65	4,158.90	1,267,051.78	1,262,892.88	גבע	778
2,813.49 ₪	31.07	9,055.33	1,912,239.22	1,903,183.89	שפל	779

סה"כ לדייר:

שיא ביקוש	סה"כ	שפל	גבע	פסגה	סה"כ צריכה
309.20	67,759.34	27,467.45	12,867.95	27,423.94	סה"כ לתשלום
	33,162.07 ₪	8,729.31 ₪	5,633.82 ₪	18,798.94 ₪	

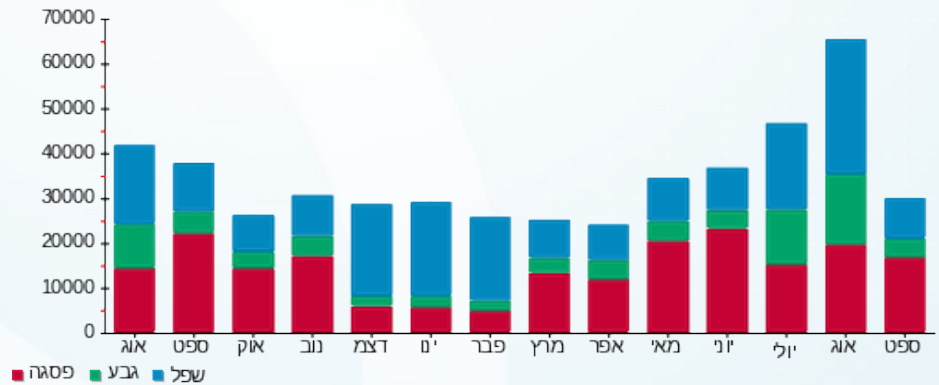
36.10 ₪	תשלום קבוע	
0.00 ₪	תשלום עבור גודל חיבור בKVA (0x0)	
33,198.17 ₪	סה"כ לתשלום	לא כולל מע"מ

התפלגות חיוב בש"ח לפי תעו"ז



■ פסגה (18,798.94 ₪)
 ■ גבע (5,633.82 ₪)
 ■ שפל (8,729.31 ₪)

הסטוריית צריכה בקוט"ש





29/10/20 תאריך הפקה:
 14/09/20 תאריך קריאה נוכחית:
 14/08/20 תאריך קריאה קודמת:

שם דייר: אשת
שם אתר: קינטיקס ממד - קרית גת

לקוח/ה נכבד/ה, אנו מתכבדים להגיש את חישוב צריכת החשמל לתקופה 14/08/20 - 14/09/20:

אשת - 2 - 00021213 (0x0)

סוג תעריף	סוג צריכה	קריאה קודמת	קריאה נוכחית	סה"כ צריכה בקוט"ש	מחיר לקוט"ש בא"ג	סה"כ לתשלום
פרטי חשבון עבור תאריכים:						
		14/08/20	31/08/20			
777	פסגה	289,934.63	290,608.12	673.49	102.72	691.81 ₪
778	גבע	154,658.71	155,090.68	431.97	46.71	201.77 ₪
779	שפל	106,943.41	107,366.62	423.20	32.13	135.98 ₪
פרטי חשבון עבור תאריכים:						
		01/09/20	14/09/20			
777	פסגה	290,608.12	291,466.26	858.14	45.44	389.94 ₪
778	גבע	155,090.68	155,158.36	67.68	37.65	25.48 ₪
779	שפל	107,366.62	107,570.84	204.23	31.07	63.45 ₪

שדה הדרכה - 6 - 00021213 (0x0)

סוג תעריף	סוג צריכה	קריאה קודמת	קריאה נוכחית	סה"כ צריכה בקוט"ש	מחיר לקוט"ש בא"ג	סה"כ לתשלום
פרטי חשבון עבור תאריכים:						
		14/08/20	31/08/20			
777	פסגה	114,779.98	115,440.56	660.57	102.72	678.54 ₪
778	גבע	51,739.79	52,087.23	347.44	46.71	162.29 ₪
779	שפל	61,395.00	61,660.18	265.17	32.13	85.20 ₪
פרטי חשבון עבור תאריכים:						
		01/09/20	14/09/20			
777	פסגה	115,440.56	116,662.59	1,222.03	45.44	555.29 ₪
778	גבע	52,087.23	52,260.02	172.79	37.65	65.06 ₪
779	שפל	61,660.18	62,031.40	371.23	31.07	115.34 ₪

לוח משרדים - 8 - 00021213 (0x0)

סוג תעריף	סוג צריכה	קריאה קודמת	קריאה נוכחית	סה"כ צריכה בקוט"ש	מחיר לקוט"ש בא"ג	סה"כ לתשלום
פרטי חשבון עבור תאריכים:						
		14/08/20	31/08/20			
777	פסגה	265,978.60	266,921.99	943.39	102.72	969.05 ₪
778	גבע	183,940.89	184,567.11	626.22	46.71	292.51 ₪
779	שפל	130,891.33	131,696.99	805.66	32.13	258.86 ₪
פרטי חשבון עבור תאריכים:						
		01/09/20	14/09/20			





לוח משרדים - 8 - 00021213 (0x0)

סוג תעריף	סוג צריכה	קריאה קודמת	קריאה נוכחית	סה"כ צריכה בקוט"ש	מחיר לקוט"ש בא"ג	סה"כ לתשלום
777	פסגה	266,921.99	268,243.20	1,321.21	45.44	600.36 ₪
778	גבע	184,567.11	184,688.28	121.17	37.65	45.62 ₪
779	שפל	131,696.99	132,055.02	358.03	31.07	111.24 ₪

סה"כ לדייר:

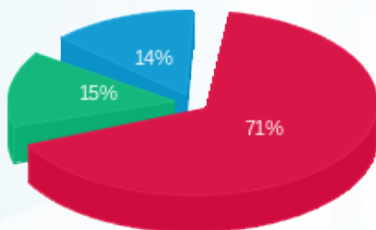
פסגה	גבע	שפל	סה"כ	שיא ביקוש
5,678.85	1,767.27	2,427.52	9,873.64	30.07
₪ 3,885.00	₪ 792.73	₪ 770.07	₪ 5,447.79	

סה"כ צריכה

סה"כ לתשלום

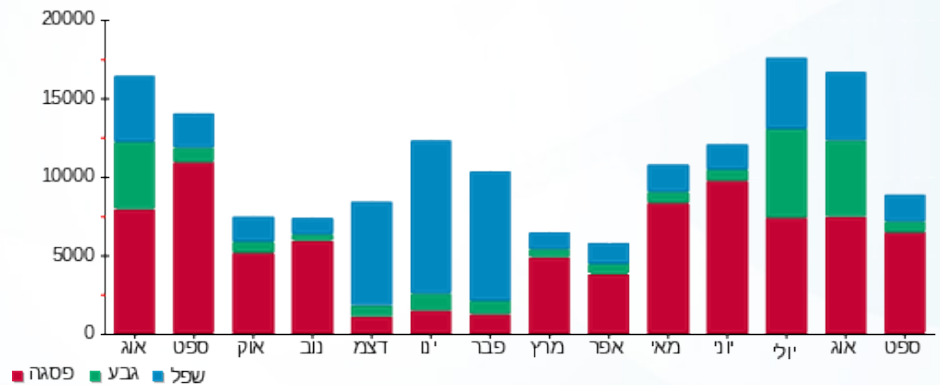
₪ 36.10	תשלום קבוע	
₪ 0.00	תשלום עבור גודל חיבור ב KVA (0x0)	
₪ 5,483.89	סה"כ לתשלום	לא כולל מע"מ

התפלגות חיוב בש"ח לפי תעו"ז



- פסגה (₪ 3,885.00)
- גבע (₪ 792.73)
- שפל (₪ 770.07)

הסטוריית צריכה בקוט"ש



29/10/20 תאריך הפקה:
 14/09/20 תאריך קריאה נוכחית:
 14/08/20 תאריך קריאה קודמת:

שם דייר: עין דור 2009 בע"מ
 שם אתר: קינטיקס ממד - קרית גת

לקוח/ה נכבד/ה, אנו מתכבדים להגיש את חישוב צריכת החשמל לתקופה 14/09/20 - 14/08/20:

עין דור 2009 בע"מ - 7 - 00021213(0x0)

סוג תעריף	סוג צריכה	קריאה קודמת	קריאה נוכחית	סה"כ צריכה בקוט"ש	מחיר לקוט"ש בא"ג	סה"כ לתשלום
פרטי חשבון עבור תאריכים:						
		14/08/20	31/08/20			
777	פסגה	199,226.19	199,943.96	717.76	102.72	737.29 ₪
778	גבע	59,816.26	60,270.46	454.21	46.71	212.16 ₪
779	שפל	98,722.23	99,426.31	704.08	32.13	226.22 ₪
פרטי חשבון עבור תאריכים:						
		01/09/20	14/09/20			
777	פסגה	199,943.96	201,110.18	1,166.22	45.44	529.93 ₪
778	גבע	60,270.46	60,500.04	229.58	37.65	86.44 ₪
779	שפל	99,426.31	99,899.48	473.16	31.07	147.01 ₪

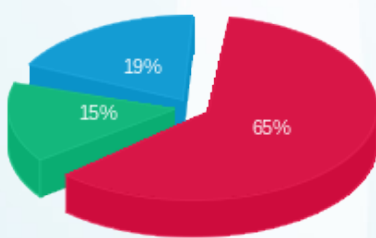
סה"כ לדייר:

שיא ביקוש	סה"כ	שפל	גבע	פסגה
28.41	3,745.01	1,177.24	683.78	1,883.98
	1,939.05 ₪	373.23 ₪	298.60 ₪	1,267.22 ₪

סה"כ צריכה
 סה"כ לתשלום

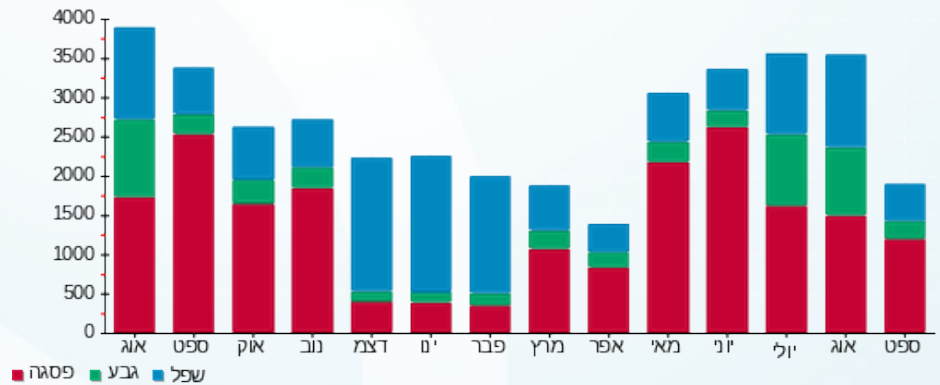
36.10 ₪	תשלום קבוע	
0.00 ₪	תשלום עבור גודל חיבור בKVA (0x0)	
1,975.15 ₪	סה"כ לתשלום	לא כולל מע"מ

התפלגות חיוב בש"ח לפי תעו"ז



■ פסגה (1,267.22 ₪)
 ■ גבע (298.60 ₪)
 ■ שפל (373.23 ₪)

הסטוריית צריכה בקוט"ש



29/10/20 תאריך הפקה:
 14/09/20 תאריך קריאה נוכחית:
 14/08/20 תאריך קריאה קודמת:

שם דייר: פוטון גיט בעמ
 שם אתר: קינטיקס ממד - קרית גת

לקוח/ה נכבד/ה, אנו מתכבדים להגיש את חישוב צריכת החשמל לתקופה 14/09/20 - 14/08/20:

פוטון גיט בעמ - 3 - 00021213 (0x0)

סוג תעריף	סוג צריכה	קריאה קודמת	קריאה נוכחית	סה"כ צריכה בקוט"ש	מחיר לקוט"ש בא"ג	סה"כ לתשלום
פרטי חשבון עבור תאריכים:						
777	פסגה	14/08/20	31/08/20	548.20	102.72	563.11 ₪
778	גבע	88,232.24	88,543.36	311.12	46.71	145.32 ₪
779	שפל	32,660.46	33,045.00	384.54	32.13	123.55 ₪
פרטי חשבון עבור תאריכים:						
777	פסגה	158,887.82	159,780.52	892.70	45.44	405.64 ₪
778	גבע	88,543.36	88,588.43	45.08	37.65	16.97 ₪
779	שפל	33,045.00	33,128.50	83.50	31.07	25.94 ₪

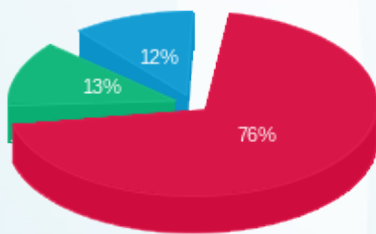
סה"כ לדייר:

פסגה	גבע	שפל	סה"כ	שיא ביקוש
1,440.89	356.20	468.04	2,265.13	21.88
₪ 968.75	₪ 162.30	₪ 149.50	₪ 1,280.54	

סה"כ צריכה
 סה"כ לתשלום

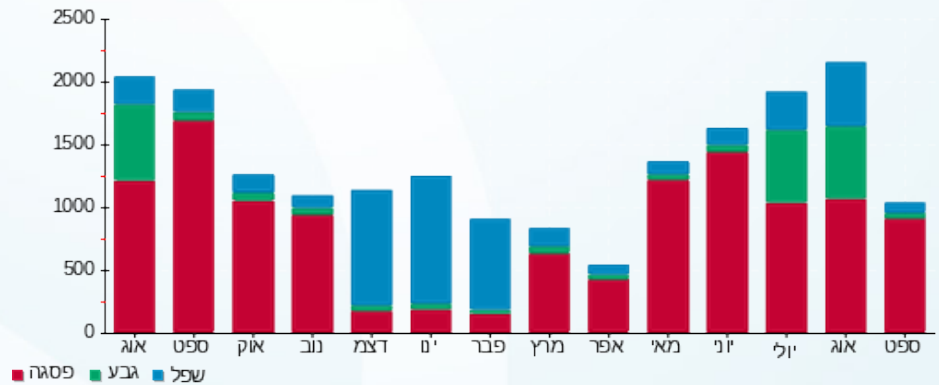
200.95 ₪	תשלום קבוע	
0.00 ₪	תשלום עבור גודל חיבור בKVA (0x0)	
1,481.49 ₪	סה"כ לתשלום	לא כולל מע"מ

התפלגות חיוב בש"ח לפי תעו"ז



פסגה (₪ 968.75)
 גבע (₪ 162.30)
 שפל (₪ 149.50)

הסטוריית צריכה בקוט"ש





29/10/20

תאריך הפקה:

14/09/20

תאריך קריאה נוכחית:

14/08/20

תאריך קריאה קודמת:

שם דייר: שירותי בית
שם אתר: קינטיקס ממד - קרית גת

לקוח/ה נכבד/ה, אנו מתכבדים להגיש את חישוב צריכת החשמל לתקופה 14/08/20 - 14/09/20:

שירותי בית - 1 - 00021213 (0x0)

סוג תעריף	סוג צריכה	קריאה קודמת	קריאה נוכחית	סה"כ צריכה בקוט"ש	מחיר לקוט"ש בא"ג	סה"כ לתשלום
פרטי חשבון עבור תאריכים:						
		14/08/20	31/08/20			
777	פסגה	1,267,473.65	1,270,940.23	3,466.58	102.72	3,560.87 ₪
778	גבע	619,066.83	621,623.57	2,556.74	46.71	1,194.25 ₪
779	שפל	921,376.12	925,518.01	4,141.89	32.13	1,330.79 ₪
פרטי חשבון עבור תאריכים:						
		01/09/20	14/09/20			
777	פסגה	1,270,940.23	1,276,290.41	5,350.18	45.44	2,431.12 ₪
778	גבע	621,623.57	622,409.44	785.87	37.65	295.88 ₪
779	שפל	925,518.01	927,537.24	2,019.24	31.07	627.38 ₪

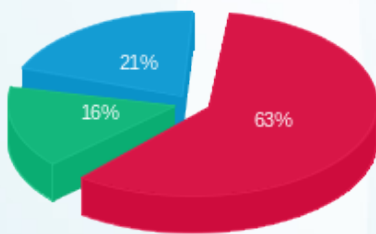
סה"כ לדייר:

שיא ביקוש	סה"כ	שפל	גבע	פסגה
105.94	18,320.50	6,161.13	3,342.61	8,816.76
	9,440.30 ₪	1,958.17 ₪	1,490.13 ₪	5,991.99 ₪

סה"כ צריכה
סה"כ לתשלום

36.10 ₪	תשלום קבוע	
0.00 ₪	תשלום עבור גודל חיבור בKVA (0x0)	
9,476.40 ₪	סה"כ לתשלום	לא כולל מע"מ

התפלגות חיוב בש"ח לפי תעו"ז



פסגה (5,991.99 ₪) ■
גבע (1,490.13 ₪) ■
שפל (1,958.17 ₪) ■

הסטוריית צריכה בקוט"ש

