



01/11/20 תאריך הפקה:
 31/10/20 תאריך קריאה נוכחית:
 01/10/20 תאריך קריאה קודמת:

שם דייר: אלמקייז קומה ג' (5)
 שם אתר: בית מרס

לקוח/ה נכבד/ה, אנו מתכבדים להגיש את חישוב צריכת החשמל לתקופה 01/10/20 - 31/10/20:

אלמקייז קומה ג' (5) - 3 - (5)19050705(3x250)

סוג תעריף	סוג צריכה	קריאה קודמת	קריאה נוכחית	סה"כ צריכה בקוט"ש	מחיר לקוט"ש בא"ג	סה"כ לתשלום
פרטי חשבון עבור תאריכים:						
777	פסגה	01/10/20	31/10/20	3,910.00	45.44	1,776.70 ₪
778	גבע	7,606.20	8,153.40	547.20	37.65	206.02 ₪
779	שפל	18,461.20	19,672.00	1,210.80	31.07	376.20 ₪

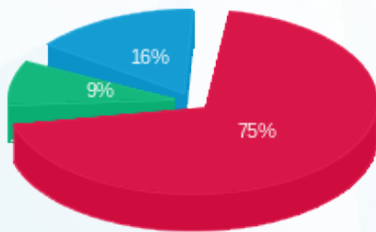
סה"כ לדייר:

פסגה	גבע	שפל	סה"כ	שיא ביקוש
3,910.00	547.20	1,210.80	5,668.00	36.23
1,776.70 ₪	206.02 ₪	376.20 ₪	2,358.92 ₪	

סה"כ צריכה
 סה"כ לתשלום

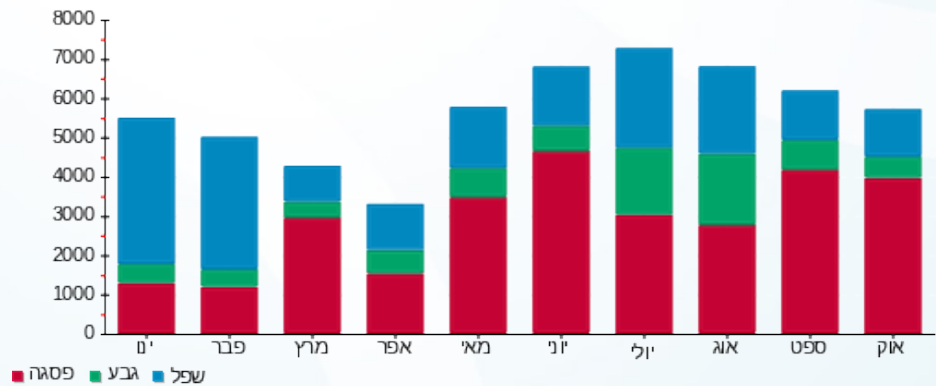
30.00 ₪	תשלום קבוע	
27.69 ₪	תשלום עבור גודל חיבור בKVA (3x250)	
2,416.61 ₪	סה"כ לתשלום	לא כולל מע"מ

התפלגות חיוב בש"ח לפי תעו"ז



■ פסגה (1,776.70 ₪)
 ■ גבע (206.02 ₪)
 ■ שפל (376.20 ₪)

הסטוריית צריכה בקוט"ש





01/11/20 תאריך הפקדה:
 31/10/20 תאריך קריאה נוכחית:
 01/10/20 תאריך קריאה קודמת:

שם דייר: אלמקייז קרקע אחורית (2)
 שם אתר: בית מרס

לקוח/ה נכבד/ה, אנו מתכבדים להגיש את חישוב צריכת החשמל לתקופה 01/10/20 - 31/10/20:

אלמקייז קרקע אחורית (2) - 1 - 17312627 (3x63)

סוג תעריף	סוג צריכה	קריאה קודמת	קריאה נוכחית	סה"כ צריכה בקוט"ש	מחיר לקוט"ש בא"ג	סה"כ לתשלום
פרטי חשבון עבור תאריכים:						
777	פסגה	01/10/20	31/10/20	15.00	45.44	168.00
778	גבע	64.00	70.20	6.20	37.65	70.20
779	שפל	200.80	214.60	13.80	31.07	214.60

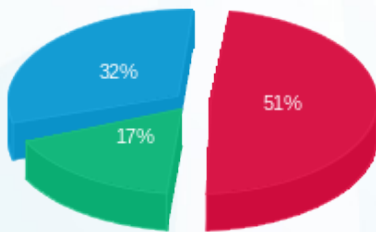
סה"כ לדייר:

פסגה	גבע	שפל	סה"כ	שיא ביקוש
15.00	6.20	13.80	35.00	1.19
168.00	70.20	214.60	454.80	13.44

סה"כ צריכה
 סה"כ לתשלום

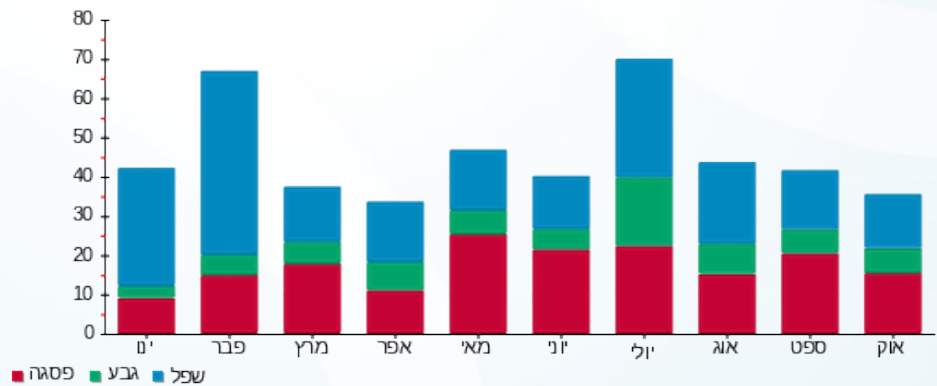
30.00	תשלום קבוע	
6.98	תשלום עבור גודל חיבור בKVA (3x63)	
50.42	סה"כ לתשלום	לא כולל מע"מ

התפלגות חיוב בש"ח לפי תעו"ז



פסגה (168.00 ש"ח) 32%
 גבע (70.20 ש"ח) 17%
 שפל (214.60 ש"ח) 51%

הסטוריית צריכה בקוט"ש



01/11/20 תאריך הפקה:
 31/10/20 תאריך קריאה נוכחית:
 01/10/20 תאריך קריאה קודמת:

שם דייר: דרור קונטנטו 1
 שם אתר: בית מרס

לקוח/ה נכבד/ה, אנו מתכבדים להגיש את חישוב צריכת החשמל לתקופה 01/10/20 - 31/10/20:

דרור קונטנטו 1 - 17312628 (3x100)

סוג תעריף	סוג צריכה	קריאה קודמת	קריאה נוכחית	סה"כ צריכה בקוט"ש	מחיר לקוט"ש בא"ג	סה"כ לתשלום
פרטי חשבון עבור תאריכים:						
777	פסגה	01/10/20	31/10/20	991.70	45.44	450.63 ₪
778	גבע	1,786.00	1,839.80	53.80	37.65	20.26 ₪
779	שפל	2,873.30	2,974.70	101.40	31.07	31.50 ₪

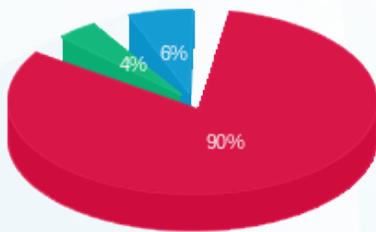
סה"כ לדייר:

פסגה	גבע	שפל	סה"כ	שיא ביקוש
991.70	53.80	101.40	1,146.90	13.16
450.63 ₪	20.26 ₪	31.50 ₪	502.39 ₪	

סה"כ צריכה
 סה"כ לתשלום

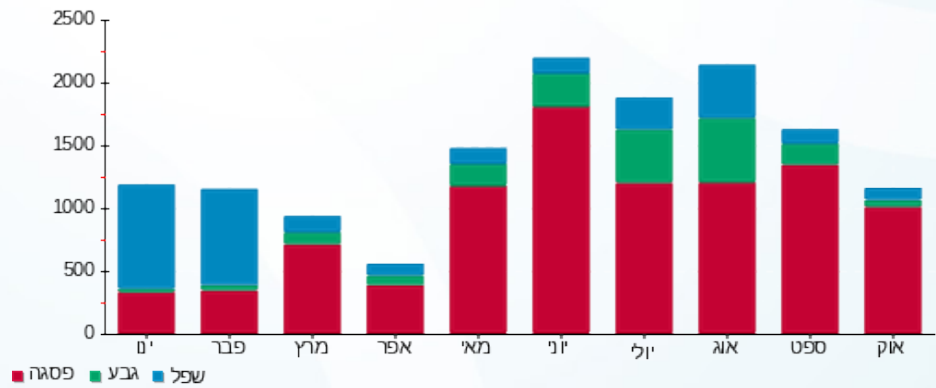
30.00 ₪	תשלום קבוע	
11.08 ₪	תשלום עבור גודל חיבור בKVA (3x100)	
543.47 ₪	סה"כ לתשלום	לא כולל מע"מ

התפלגות חיוב בש"ח לפי תעו"ז



פסגה (450.63 ₪)
 גבע (20.26 ₪)
 שפל (31.50 ₪)

הסטוריית צריכה בקוט"ש





01/11/20 תאריך הפקדה:
 31/10/20 תאריך קריאה נוכחית:
 01/10/20 תאריך קריאה קודמת:

שם דייר: מייצג 3
 שם אתר: בית מרס

לקוח/ה נכבד/ה, אנו מתכבדים להגיש את חישוב צריכת החשמל לתקופה 01/10/20 - 31/10/20:

מייצג 3 - 1 - 17313247(3x63)

סוג תעריף	סוג צריכה	קריאה קודמת	קריאה נוכחית	סה"כ צריכה בקוט"ש	מחיר לקוט"ש בא"ג	סה"כ לתשלום
פרטי חשבון עבור תאריכים:						
777	פסגה	01/10/20	31/10/20	1,811.60	45.44	823.19 ₪
778	גבע	3,700.50	4,106.00	405.50	37.65	152.67 ₪
779	שפל	7,027.00	7,383.80	356.80	31.07	110.86 ₪

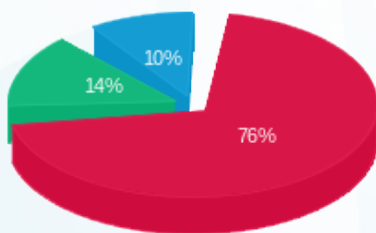
סה"כ לדייר:

פסגה	גבע	שפל	סה"כ	שיא ביקוש
1,811.60	405.50	356.80	2,573.90	18.70
823.19 ₪	152.67 ₪	110.86 ₪	1,086.72 ₪	

סה"כ צריכה
 סה"כ לתשלום

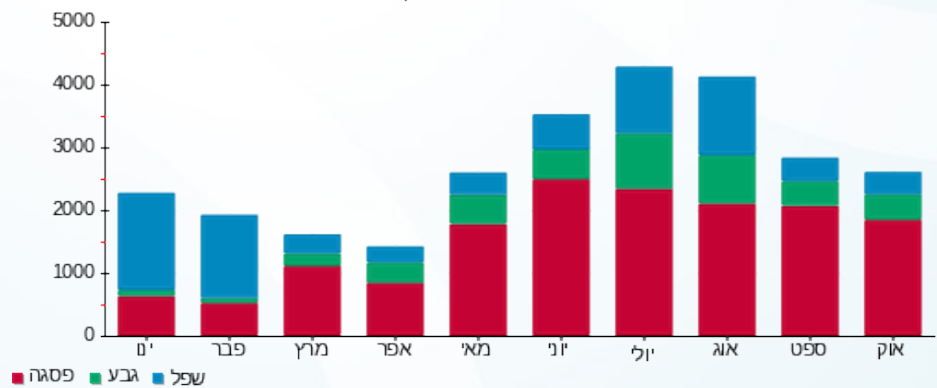
30.00 ₪	תשלום קבוע	
6.98 ₪	תשלום עבור גודל חיבור בKVA (3x63)	
1,123.70 ₪	סה"כ לתשלום	לא כולל מע"מ

התפלגות חיוב בש"ח לפי תעו"ז



■ פסגה (823.19 ₪)
 ■ גבע (152.67 ₪)
 ■ שפל (110.86 ₪)

הסטוריית צריכה בקוט"ש





01/11/20 תאריך הפקה:
 31/10/20 תאריך קריאה נוכחית:
 01/10/20 תאריך קריאה קודמת:

שם דייר: קומה 02 - E.R.D.M(11)
 שם אתר: בית מרס

לקוח/ה נכבד/ה, אנו מתכבדים להגיש את חישוב צריכת החשמל לתקופה 01/10/20 - 31/10/20:

E.R.D.M - (3x16)16051926 - 3(11)

סוג תעריף	סוג צריכה	קריאה קודמת	קריאה נוכחית	סה"כ צריכה בקוט"ש	מחיר לקוט"ש בא"ג	סה"כ לתשלום
פרטי חשבון עבור תאריכים:			01/10/20	31/10/20		
777	פסגה	457.05	514.45	57.40	45.44	26.08 ₪
778	גבע	279.75	304.50	24.75	37.65	9.32 ₪
779	שפל	927.30	988.60	61.30	31.07	19.05 ₪

ציבורי קומה 02 - 1 - 17313248(0x0)

סוג תעריף	סוג צריכה	קריאה קודמת	קריאה נוכחית	סה"כ צריכה בקוט"ש	מחיר לקוט"ש בא"ג	סה"כ לתשלום
פרטי חשבון עבור תאריכים:			01/10/20	31/10/20		
777	פסגה	298.89	327.61	28.73	45.44	13.05 ₪
778	גבע	109.52	114.55	5.03	37.65	1.89 ₪
779	שפל	178.49	179.56	1.07	31.07	0.33 ₪

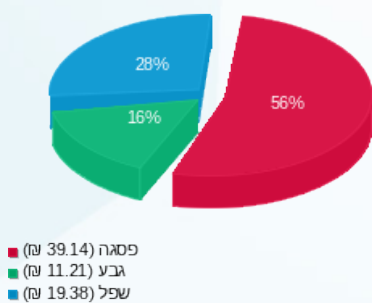
סה"כ לדיר:

פסגה	גבע	שפל	סה"כ	שיא ביקוש
86.13	29.78	62.37	178.28	1.34
₪ 39.14	₪ 11.21	₪ 19.38	₪ 69.73	

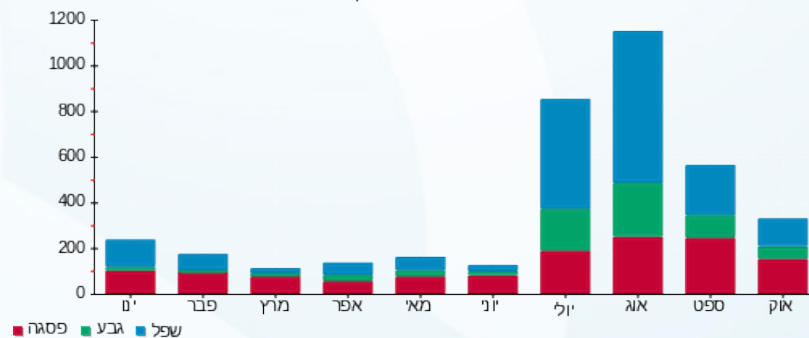
סה"כ צריכה
 סה"כ לתשלום

₪ 30.00	תשלום קבוע	
₪ 1.77	תשלום עבור גודל חיבור בKVA (3x16)	
₪ 101.50	סה"כ לתשלום	לא כולל מע"מ

התפלגות חיוב בש"ח לפי תע"ז



הסטוריית צריכה בקוט"ש



01/11/20 תאריך הפקה:
 31/10/20 תאריך קריאה נוכחית:
 01/10/20 תאריך קריאה קודמת:

שם דייר: קומה 02 - SIH (12)
 שם אתר: בית מרס

לקוח/ה נכבד/ה, אנו מתכבדים להגיש את חישוב צריכת החשמל לתקופה 01/10/20 - 31/10/20:

ציבורי קומה 02 - 1 - 17313248(0x0)

סוג תעריף	סוג צריכה	קריאה קודמת	קריאה נוכחית	סה"כ צריכה בקוט"ש	מחיר לקוט"ש בא"ג	סה"כ לתשלום
פרטי חשבון עבור תאריכים:						
777	פסגה	01/10/20	31/10/20	28.73	45.44	13.05 ₪
778	גבע	109.52	114.55	5.03	37.65	1.89 ₪
779	שפל	178.49	179.56	1.07	31.07	0.33 ₪

SIH - (3x40)19051924 - 3 (12)

סוג תעריף	סוג צריכה	קריאה קודמת	קריאה נוכחית	סה"כ צריכה בקוט"ש	מחיר לקוט"ש בא"ג	סה"כ לתשלום
פרטי חשבון עבור תאריכים:						
777	פסגה	1,926.85	2,297.25	370.40	45.44	168.31 ₪
778	גבע	514.30	528.90	14.60	37.65	5.50 ₪
779	שפל	915.80	952.90	37.10	31.07	11.53 ₪

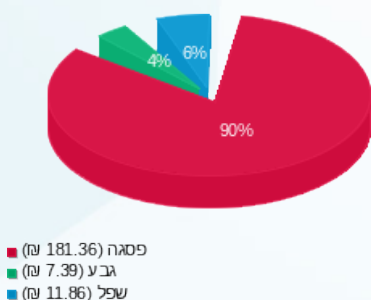
סה"כ לדיר:

פסגה	גבע	שפל	סה"כ	שיא ביקוש
399.13	19.63	38.17	456.93	6.98
181.36 ₪	7.39 ₪	11.86 ₪	200.61 ₪	

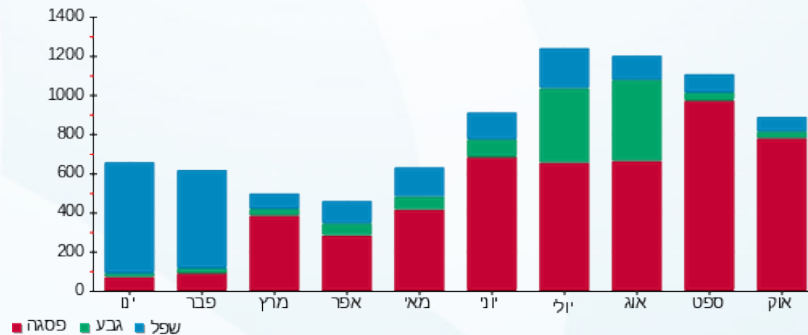
סה"כ צריכה
 סה"כ לתשלום

30.00 ₪	תשלום קבוע	
4.43 ₪	תשלום עבור גודל חיבור בKVA (3x40)	
235.04 ₪	סה"כ לתשלום	לא כולל מע"מ

התפלגות חיוב בש"ח לפי תע"ז



הסטוריית צריכה בקוט"ש



01/11/20 תאריך הפקה:
 31/10/20 תאריך קריאה נוכחית:
 01/10/20 תאריך קריאה קודמת:

שם דייר: קומה 02 - אלמקייז (6)
 שם אתר: בית מרס

לקוח/ה נכבד/ה, אנו מתכבדים להגיש את חישוב צריכת החשמל לתקופה 01/10/20 - 31/10/20:

ציבורי קומה 02 - 1 - 17313248(0x0)

סוג תעריף	סוג צריכה	קריאה קודמת	קריאה נוכחית	סה"כ צריכה בקוט"ש	מחיר לקוט"ש בא"ג	סה"כ לתשלום
			31/10/20	01/10/20	פרטי חשבון עבור תאריכים:	
777	פסגה	298.89	327.61	28.73	45.44	13.05 ₪
778	גבע	109.52	114.55	5.03	37.65	1.89 ₪
779	שפל	178.49	179.56	1.07	31.07	0.33 ₪

אלמקייז קומה ב' (6) - 2 - 19050705(3x125)

סוג תעריף	סוג צריכה	קריאה קודמת	קריאה נוכחית	סה"כ צריכה בקוט"ש	מחיר לקוט"ש בא"ג	סה"כ לתשלום
			31/10/20	01/10/20	פרטי חשבון עבור תאריכים:	
777	פסגה	14,036.40	16,316.40	2,280.00	45.44	1,036.03 ₪
778	גבע	3,631.05	3,815.25	184.20	37.65	69.35 ₪
779	שפל	7,299.00	7,740.60	441.60	31.07	137.21 ₪

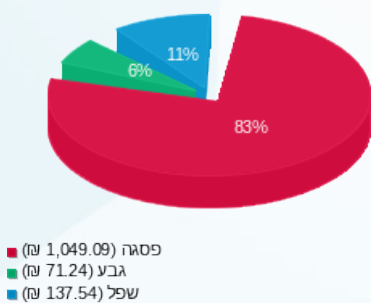
סה"כ לדיר:

פסגה	גבע	שפל	סה"כ	שיא ביקוש
2,308.73	189.23	442.67	2,940.63	13.03
1,049.09 ₪	71.24 ₪	137.54 ₪	1,257.87 ₪	

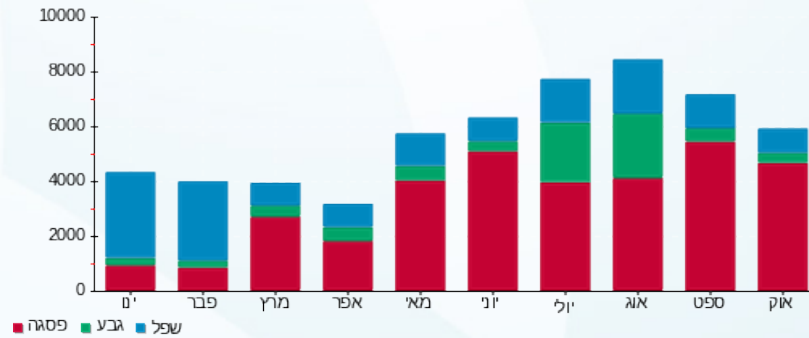
סה"כ צריכה
 סה"כ לתשלום

30.00 ₪	תשלום קבוע	
13.84 ₪	תשלום עבור גודל חיבור בKVA (3x125)	
1,301.71 ₪	סה"כ לתשלום	לא כולל מע"מ

התפלגות חיוב בש"ח לפי תע"ז



הסטוריית צריכה בקוט"ש



01/11/20 תאריך הפקה:
 31/10/20 תאריך קריאה נוכחית:
 01/10/20 תאריך קריאה קודמת:

שם דייר: קומה 02 - טא.צ'י.חדרים (13)
 שם אתר: בית מרס

לקוח/ה נכבד/ה, אנו מתכבדים להגיש את חישוב צריכת החשמל לתקופה 01/10/20 - 31/10/20:

טא.צ'י.חדרים (13) - 1 - 19051924(3x32)

סה"כ לתשלום	מחיר לקוט"ש בא"ג	סה"כ צריכה בקוט"ש	קריאה נוכחית	קריאה קודמת	סוג צריכה	סוג תעריף
			31/10/20	01/10/20		פרטי חשבון עבור תאריכים:
1.89 ₪	45.44	4.15	545.70	541.55	פסגה	777
0.66 ₪	37.65	1.75	288.10	286.35	גבע	778
1.37 ₪	31.07	4.40	505.15	500.75	שפל	779

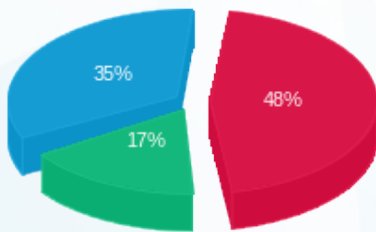
סה"כ לדייר:

שיא ביקוש	סה"כ	שפל	גבע	פסגה
0.63	10.30	4.40	1.75	4.15
	3.91 ₪	1.37 ₪	0.66 ₪	1.89 ₪

סה"כ צריכה
 סה"כ לתשלום

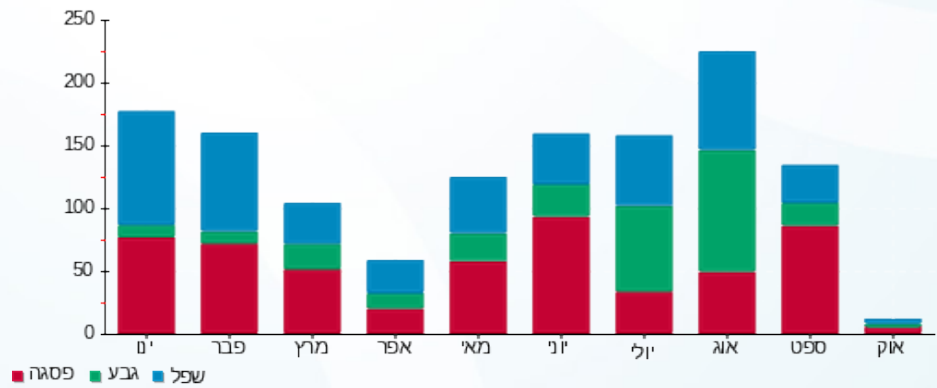
30.00 ₪	תשלום קבוע	
3.54 ₪	תשלום עבור גודל חיבור בKVA (3x32)	
37.46 ₪	סה"כ לתשלום	לא כולל מע"מ

התפלגות חיוב בש"ח לפי תעו"ז



פסגה (1.89 ₪) ■
 גבע (0.66 ₪) ■
 שפל (1.37 ₪) ■

הסטוריית צריכה בקוט"ש





01/11/20 תאריך הפקה:
 31/10/20 תאריך קריאה נוכחית:
 01/10/20 תאריך קריאה קודמת:

שם דייר: קומה 02 - טא.צ'י.חדרים (13)
 שם אתר: בית מרס

לקוח/ה נכבד/ה, אנו מתכבדים להגיש את חישוב צריכת החשמל לתקופה 01/10/20 - 31/10/20:

ציבורי קומה 02 - 1 (0x0)17313248

סוג תעריף	סוג צריכה	קריאה קודמת	קריאה נוכחית	סה"כ צריכה בקוט"ש	מחיר לקוט"ש בא"ג	סה"כ לתשלום
פרטי חשבון עבור תאריכים:			01/10/20	31/10/20		
777	פסגה	298.89	327.61	28.73	45.44	13.05 ₪
778	גבע	109.52	114.55	5.03	37.65	1.89 ₪
779	שפל	178.49	179.56	1.07	31.07	0.33 ₪

טא.צ'י.חדרים (14) - 2 (3x40)19051924

סוג תעריף	סוג צריכה	קריאה קודמת	קריאה נוכחית	סה"כ צריכה בקוט"ש	מחיר לקוט"ש בא"ג	סה"כ לתשלום
פרטי חשבון עבור תאריכים:			01/10/20	31/10/20		
777	פסגה	3,819.30	3,825.70	6.40	45.44	2.91 ₪
778	גבע	2,100.10	2,115.45	15.35	37.65	5.78 ₪
779	שפל	1,275.50	1,275.60	0.10	31.07	0.03 ₪

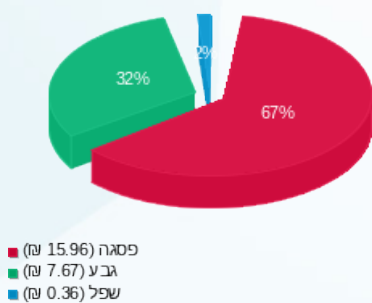
סה"כ לדיר:

פסגה	גבע	שפל	סה"כ	שיא ביקוש
35.13	20.38	1.17	56.68	6.89
15.96 ₪	7.67 ₪	0.36 ₪	24.00 ₪	

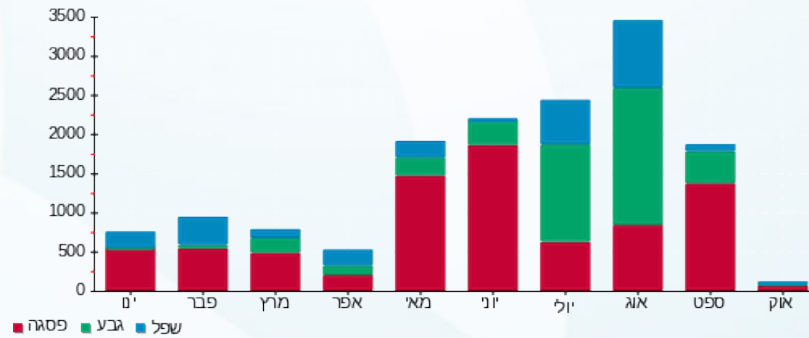
סה"כ צריכה
 סה"כ לתשלום

30.00 ₪	תשלום קבוע	
4.43 ₪	תשלום עבור גודל חיבור בKVA (3x40)	
58.43 ₪	סה"כ לתשלום	לא כולל מע"מ

התפלגות חיוב בש"ח לפי תע"ז



הסטוריית צריכה בקוט"ש



01/11/20 תאריך הפקה:
 31/10/20 תאריך קריאה נוכחית:
 01/10/20 תאריך קריאה קודמת:

שם דייר: קומה 02 - תיאטרון ב"ש (8)
 שם אתר: בית מרס

לקוח/ה נכבד/ה, אנו מתכבדים להגיש את חישוב צריכת החשמל לתקופה 01/10/20 - 31/10/20:

תיאטרון ב"ש (8) - 1 - 16051926(3x63)

סוג תעריף	סוג צריכה	קריאה קודמת	קריאה נוכחית	סה"כ צריכה בקוט"ש	מחיר לקוט"ש בא"ג	סה"כ לתשלום
פרטי חשבון עבור תאריכים:			01/10/20	31/10/20		
777	פסגה	1,200.00	1,509.10	309.10	45.44	140.46 ₪
778	גבע	442.30	494.20	51.90	37.65	19.54 ₪
779	שפל	496.10	533.50	37.40	31.07	11.62 ₪

ציבורי קומה 02 - 1 - 17313248(0x0)

סוג תעריף	סוג צריכה	קריאה קודמת	קריאה נוכחית	סה"כ צריכה בקוט"ש	מחיר לקוט"ש בא"ג	סה"כ לתשלום
פרטי חשבון עבור תאריכים:			01/10/20	31/10/20		
777	פסגה	298.89	327.61	28.73	45.44	13.05 ₪
778	גבע	109.52	114.55	5.03	37.65	1.89 ₪
779	שפל	178.49	179.56	1.07	31.07	0.33 ₪

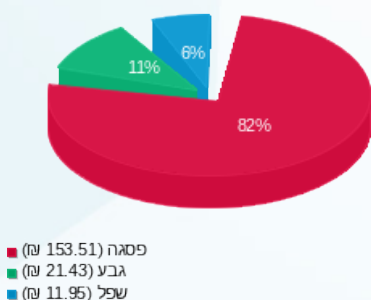
סה"כ לדיר:

פסגה	גבע	שפל	סה"כ	שיא ביקוש
337.83	56.93	38.47	433.23	6.14
153.51 ₪	21.43 ₪	11.95 ₪	186.90 ₪	

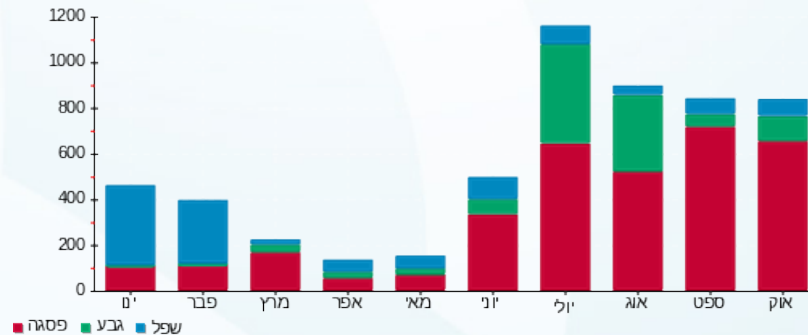
סה"כ צריכה
 סה"כ לתשלום

30.00 ₪	תשלום קבוע	
6.98 ₪	תשלום עבור גודל חיבור בKVA (3x63)	
223.87 ₪	סה"כ לתשלום	לא כולל מע"מ

התפלגות חיוב בש"ח לפי תע"ז



הסטוריית צריכה בקוט"ש



01/11/20 תאריך הפקה:
 31/10/20 תאריך קריאה נוכחית:
 01/10/20 תאריך קריאה קודמת:

שם דייר: קומה 02 - תיאטרון החאן (9)
 שם אתר: בית מרס

לקוח/ה נכבד/ה, אנו מתכבדים להגיש את חישוב צריכת החשמל לתקופה 01/10/20 - 31/10/20:

תיאטרון החאן (9) - 4 - 16051926(3x40)

סוג תעריף	סוג צריכה	קריאה קודמת	קריאה נוכחית	סה"כ צריכה בקוט"ש	מחיר לקוט"ש בא"ג	סה"כ לתשלום
פרטי חשבון עבור תאריכים:			01/10/20	31/10/20		
777	פסגה	1,629.20	1,645.50	16.30	45.44	7.41 ₪
778	גבע	382.50	389.45	6.95	37.65	2.62 ₪
779	שפל	762.80	779.60	16.80	31.07	5.22 ₪

ציבורי קומה 02 - 1 - 17313248(0x0)

סוג תעריף	סוג צריכה	קריאה קודמת	קריאה נוכחית	סה"כ צריכה בקוט"ש	מחיר לקוט"ש בא"ג	סה"כ לתשלום
פרטי חשבון עבור תאריכים:			01/10/20	31/10/20		
777	פסגה	298.89	327.61	28.73	45.44	13.05 ₪
778	גבע	109.52	114.55	5.03	37.65	1.89 ₪
779	שפל	178.49	179.56	1.07	31.07	0.33 ₪

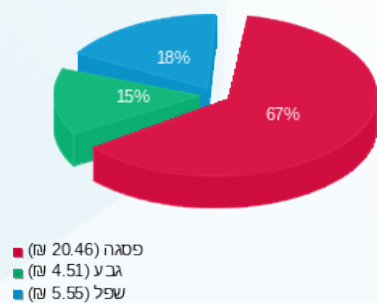
סה"כ לדיר:

פסגה	גבע	שפל	סה"כ	שיא ביקוש
45.03	11.98	17.87	74.88	1.34
₪ 20.46	₪ 4.51	₪ 5.55	₪ 30.52	

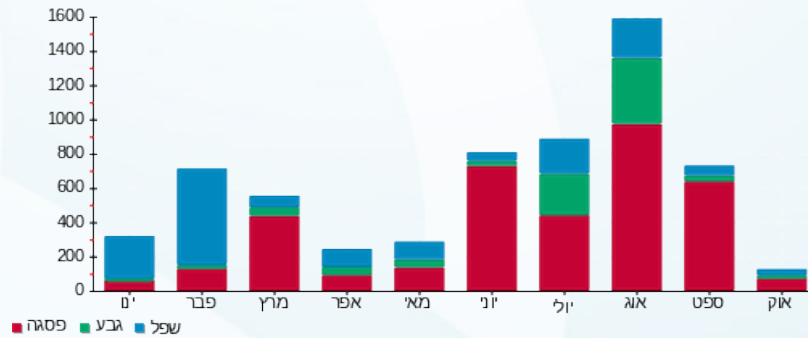
סה"כ צריכה
 סה"כ לתשלום

₪ 30.00	תשלום קבוע	
₪ 4.43	תשלום עבור גודל חיבור בKVA (3x40)	
₪ 64.95	סה"כ לתשלום	לא כולל מע"מ

התפלגות חיוב בש"ח לפי תע"ז



הסטוריית צריכה בקוט"ש



01/11/20 תאריך הפקה:
 31/10/20 תאריך קריאה נוכחית:
 01/10/20 תאריך קריאה קודמת:

שם דייר: קומה 02 - תיאטרון חיפה (10)
 שם אתר: בית מרס

לקוח/ה נכבד/ה, אנו מתכבדים להגיש את חישוב צריכת החשמל לתקופה 01/10/20 - 31/10/20:

תיאטרון חיפה (10) - 2 - 16051926 (3x50)

סוג תעריף	סוג צריכה	קריאה קודמת	קריאה נוכחית	סה"כ צריכה בקוט"ש	מחיר לקוט"ש בא"ג	סה"כ לתשלום
			31/10/20	01/10/20	פרטי חשבון עבור תאריכים:	
777	פסגה	2,325.25	2,389.00	63.75	45.44	28.97 ₪
778	גבע	520.65	534.80	14.15	37.65	5.33 ₪
779	שפל	828.50	845.90	17.40	31.07	5.41 ₪

ציבורי קומה 02 - 1 - 17313248 (0x0)

סוג תעריף	סוג צריכה	קריאה קודמת	קריאה נוכחית	סה"כ צריכה בקוט"ש	מחיר לקוט"ש בא"ג	סה"כ לתשלום
			31/10/20	01/10/20	פרטי חשבון עבור תאריכים:	
777	פסגה	298.89	327.61	28.73	45.44	13.05 ₪
778	גבע	109.52	114.55	5.03	37.65	1.89 ₪
779	שפל	178.49	179.56	1.07	31.07	0.33 ₪

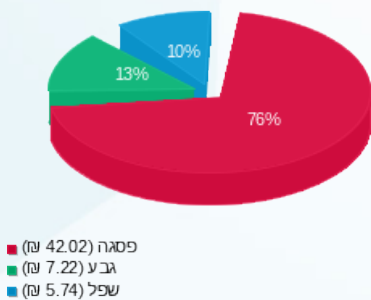
סה"כ לדיר:

פסגה	גבע	שפל	סה"כ	שיא ביקוש
92.48	19.18	18.47	130.13	7.39
₪ 42.02	₪ 7.22	₪ 5.74	₪ 54.98	

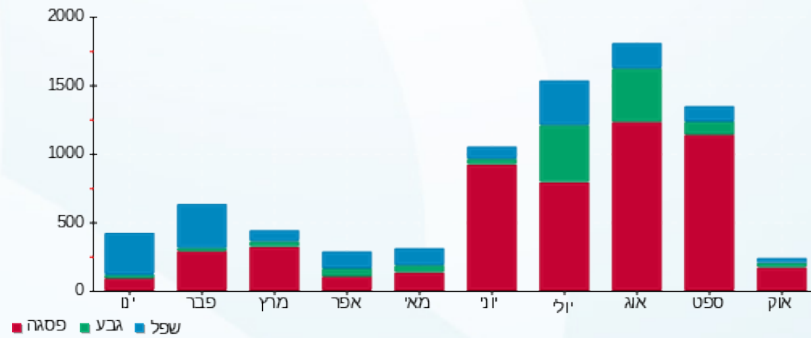
סה"כ צריכה
 סה"כ לתשלום

30.00 ₪	תשלום קבוע	
5.54 ₪	תשלום עבור גודל חיבור בKVA (3x50)	
90.52 ₪	סה"כ לתשלום	לא כולל מע"מ

התפלגות חיוב בש"ח לפי תע"ז



הסטוריית צריכה בקוט"ש





01/11/20 תאריך הפקה:
 31/10/20 תאריך קריאה נוכחית:
 01/10/20 תאריך קריאה קודמת:

שם דייר: קומה 03 - אילן בשור 17
שם אתר: בית מרס

לקוח/ה נכבד/ה, אנו מתכבדים להגיש את חישוב צריכת החשמל לתקופה 01/10/20 - 31/10/20:

ציבורי קומה 03 - 1 - 17313237(0x0)

סוג תעריף	סוג צריכה	קריאה קודמת	קריאה נוכחית	סה"כ צריכה בקוט"ש	מחיר לקוט"ש בא"ג	סה"כ לתשלום
			31/10/20	01/10/20	פרטי חשבון עבור תאריכים:	
777	פסגה	225.20	255.04	29.84	45.44	13.56 ₪
778	גבע	77.86	82.08	4.22	37.65	1.59 ₪
779	שפל	151.56	152.92	1.36	31.07	0.42 ₪

אילן בשור 17 - 2 - 19051937(3x40)

סוג תעריף	סוג צריכה	קריאה קודמת	קריאה נוכחית	סה"כ צריכה בקוט"ש	מחיר לקוט"ש בא"ג	סה"כ לתשלום
			31/10/20	01/10/20	פרטי חשבון עבור תאריכים:	
777	פסגה	1,855.05	2,076.10	221.05	45.44	100.45 ₪
778	גבע	424.40	439.35	14.95	37.65	5.63 ₪
779	שפל	758.90	794.25	35.35	31.07	10.98 ₪

ציבורי קומה 03 - 3 - 19051937(3x8)

סוג תעריף	סוג צריכה	קריאה קודמת	קריאה נוכחית	סה"כ צריכה בקוט"ש	מחיר לקוט"ש בא"ג	סה"כ לתשלום
			31/10/20	01/10/20	פרטי חשבון עבור תאריכים:	
777	פסגה	376.71	436.23	59.52	45.44	27.05 ₪
778	גבע	136.32	145.41	9.09	37.65	3.42 ₪
779	שפל	221.95	222.26	0.31	31.07	0.10 ₪

סה"כ לדייר:

פסגה	גבע	שפל	סה"כ	שיא ביקוש
310.41	28.26	37.02	375.69	9.38
141.05 ₪	10.64 ₪	11.50 ₪	163.19 ₪	

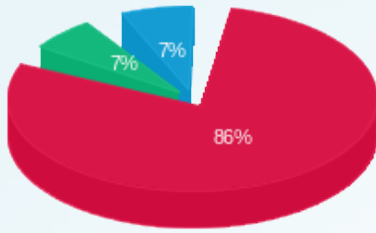
סה"כ צריכה
 סה"כ לתשלום

30.00 ₪	תשלום קבוע	
8.86 ₪	תשלום עבור גודל חיבור בKVA (3x48)	
202.05 ₪	סה"כ לתשלום	לא כולל מע"מ



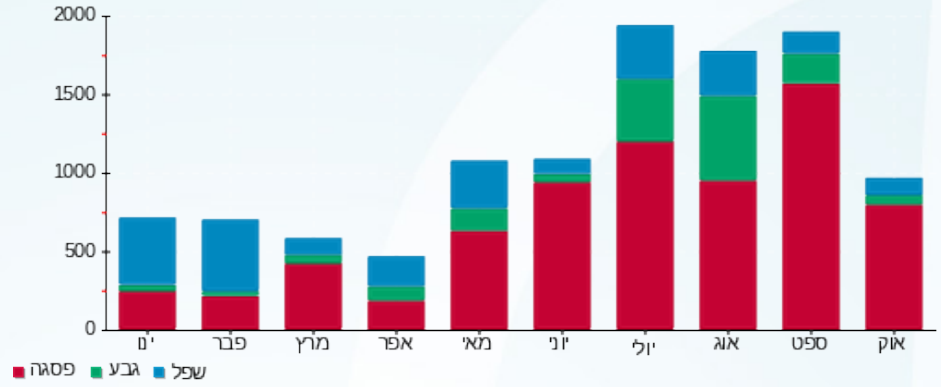


התפלגות חיוב בש"ח לפי תעו"ז



■ פסגה (141.05 ש"ח)
■ גבע (10.64 ש"ח)
■ שפל (11.50 ש"ח)

הסטוריית צריכה בקוט"ש





01/11/20 תאריך הפקה:
 31/10/20 תאריך קריאה נוכחית:
 01/10/20 תאריך קריאה קודמת:

שם דייר: קומה 03 - בנק דיסקונט (20)
 שם אתר: בית מרס

לקוח/ה נכבד/ה, אנו מתכבדים להגיש את חישוב צריכת החשמל לתקופה 01/10/20 - 31/10/20:

בנק דיסקונט (20) - 1 - 17312636(3x100)

סוג תעריף	סוג צריכה	קריאה קודמת	קריאה נוכחית	סה"כ צריכה בקוט"ש	מחיר לקוט"ש בא"ג	סה"כ לתשלום
פרטי חשבון עבור תאריכים:						
777	פסגה	01/10/20	31/10/20	1,078.50	45.44	490.07 ₪
778	גבע	2,653.40	2,975.70	322.30	37.65	121.35 ₪
779	שפל	7,591.40	8,299.60	708.20	31.07	220.04 ₪

ציבורי קומה 03 - 1 - 17313237(0x0)

סוג תעריף	סוג צריכה	קריאה קודמת	קריאה נוכחית	סה"כ צריכה בקוט"ש	מחיר לקוט"ש בא"ג	סה"כ לתשלום
פרטי חשבון עבור תאריכים:						
777	פסגה	01/10/20	31/10/20	29.84	45.44	13.56 ₪
778	גבע	77.86	82.08	4.22	37.65	1.59 ₪
779	שפל	151.56	152.92	1.36	31.07	0.42 ₪

ציבורי קומה 03 - 3 - 19051937(3x8)

סוג תעריף	סוג צריכה	קריאה קודמת	קריאה נוכחית	סה"כ צריכה בקוט"ש	מחיר לקוט"ש בא"ג	סה"כ לתשלום
פרטי חשבון עבור תאריכים:						
777	פסגה	01/10/20	31/10/20	59.52	45.44	27.05 ₪
778	גבע	136.32	145.41	9.09	37.65	3.42 ₪
779	שפל	221.95	222.26	0.31	31.07	0.10 ₪

סה"כ לדייר:

פסגה	גבע	שפל	סה"כ	שיא ביקוש
1,167.86	335.61	709.87	2,213.34	19.27
₪ 530.68	₪ 126.36	₪ 220.56	₪ 877.59	

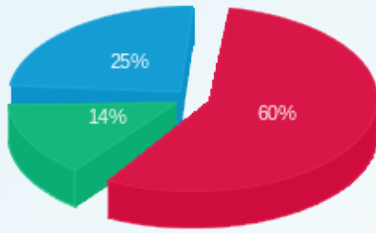
סה"כ צריכה
 סה"כ לתשלום

30.00 ₪	תשלום קבוע	
15.51 ₪	תשלום עבור גודל חיבור בKVA (3x108)	
923.10 ₪	סה"כ לתשלום	לא כולל מע"מ



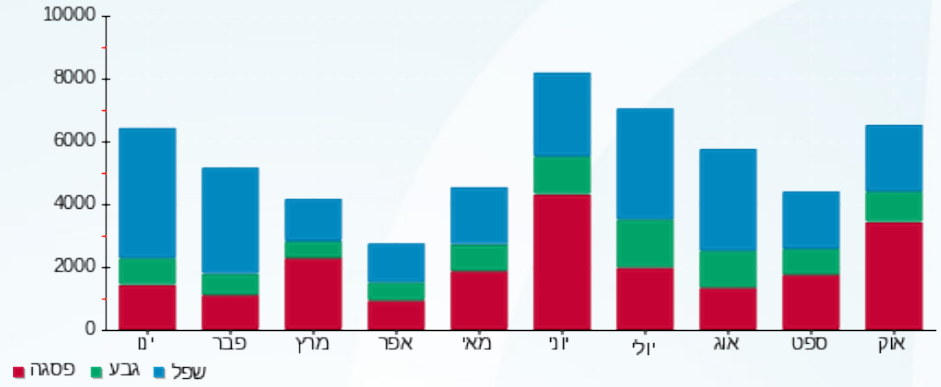


התפלגות חיוב בש"ח לפי תעו"ז



■ פסגה (530.68 ש"ח)
■ גבע (126.36 ש"ח)
■ שפל (220.56 ש"ח)

הסטוריית צריכה בקוט"ש





01/11/20 תאריך הפקה:
 31/10/20 תאריך קריאה נוכחית:
 01/10/20 תאריך קריאה קודמת:

שם דייר: קומה 03 - יוסי דיל 18
שם אתר: בית מרס

לקוח/ה נכבד/ה, אנו מתכבדים להגיש את חישוב צריכת החשמל לתקופה 01/10/20 - 31/10/20:

ציבורי קומה 03 - 1 - 17313237(0x0)

סוג תעריף	סוג צריכה	קריאה קודמת	קריאה נוכחית	סה"כ צריכה בקוט"ש	מחיר לקוט"ש בא"ג	סה"כ לתשלום
			31/10/20	01/10/20	פרטי חשבון עבור תאריכים:	
777	פסגה	225.20	255.04	29.84	45.44	13.56 ₪
778	גבע	77.86	82.08	4.22	37.65	1.59 ₪
779	שפל	151.56	152.92	1.36	31.07	0.42 ₪

יוסי דיל 18 - 1 - 19051937(3x32)

סוג תעריף	סוג צריכה	קריאה קודמת	קריאה נוכחית	סה"כ צריכה בקוט"ש	מחיר לקוט"ש בא"ג	סה"כ לתשלום
			31/10/20	01/10/20	פרטי חשבון עבור תאריכים:	
777	פסגה	1,033.90	1,234.45	200.55	45.44	91.13 ₪
778	גבע	159.10	178.35	19.25	37.65	7.25 ₪
779	שפל	542.70	568.15	25.45	31.07	7.91 ₪

ציבורי קומה 03 - 3 - 19051937(3x8)

סוג תעריף	סוג צריכה	קריאה קודמת	קריאה נוכחית	סה"כ צריכה בקוט"ש	מחיר לקוט"ש בא"ג	סה"כ לתשלום
			31/10/20	01/10/20	פרטי חשבון עבור תאריכים:	
777	פסגה	376.71	436.23	59.52	45.44	27.05 ₪
778	גבע	136.32	145.41	9.09	37.65	3.42 ₪
779	שפל	221.95	222.26	0.31	31.07	0.10 ₪

סה"כ לדייר:

פסגה	גבע	שפל	סה"כ	שיא ביקוש
289.91	32.56	27.12	349.59	2.79
131.74 ₪	12.26 ₪	8.43 ₪	152.42 ₪	

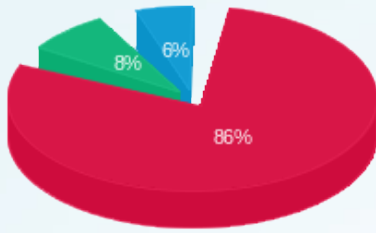
סה"כ צריכה
 סה"כ לתשלום

30.00 ₪	תשלום קבוע	
7.97 ₪	תשלום עבור גודל חיבור בKVA (3x40)	
190.39 ₪	סה"כ לתשלום	לא כולל מע"מ



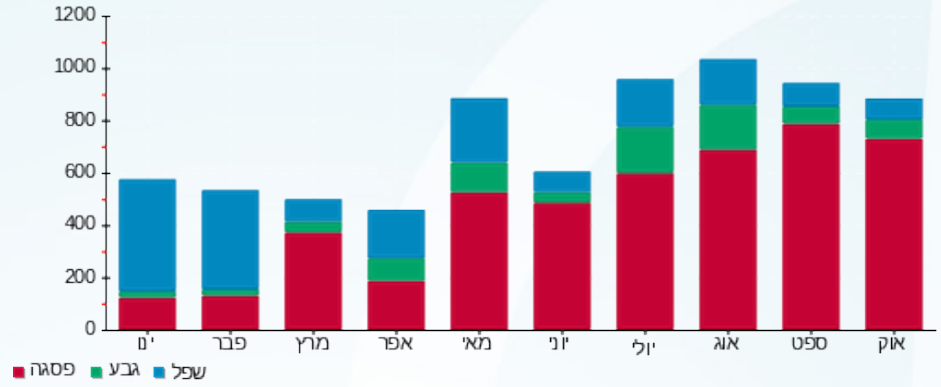


התפלגות חיוב בש"ח לפי תעו"ז



■ פסגה (ש"ח 131.74)
■ גבע (ש"ח 12.26)
■ שפל (ש"ח 8.43)

הסטוריית צריכה בקוט"ש





01/11/20 תאריך הפקדה:
 31/10/20 תאריך קריאה נוכחית:
 01/10/20 תאריך קריאה קודמת:

שם דייר: קומה 03 - יוסי דיל חדש
 שם אתר: בית מרס

לקוח/ה נכבד/ה, אנו מתכבדים להגיש את חישוב צריכת החשמל לתקופה 01/10/20 - 31/10/20:

יוסי דיל חדש - 4 - 19051937(3x25)

סוג תעריף	סוג צריכה	קריאה קודמת	קריאה נוכחית	סה"כ צריכה בקוט"ש	מחיר לקוט"ש בא"ג	סה"כ לתשלום
פרטי חשבון עבור תאריכים:						
777	פסגה	01/10/20	31/10/20	4.35	45.44	1.98 ₪
778	גבע	5.00	5.00	0.00	37.65	0.00 ₪
779	שפל	23.70	23.70	0.00	31.07	0.00 ₪

סה"כ לדייר:

פסגה	גבע	שפל	סה"כ	שיא ביקוש
4.35	0.00	0.00	4.35	1.42
1.98 ₪	0.00 ₪	0.00 ₪	1.98 ₪	

סה"כ צריכה
 סה"כ לתשלום

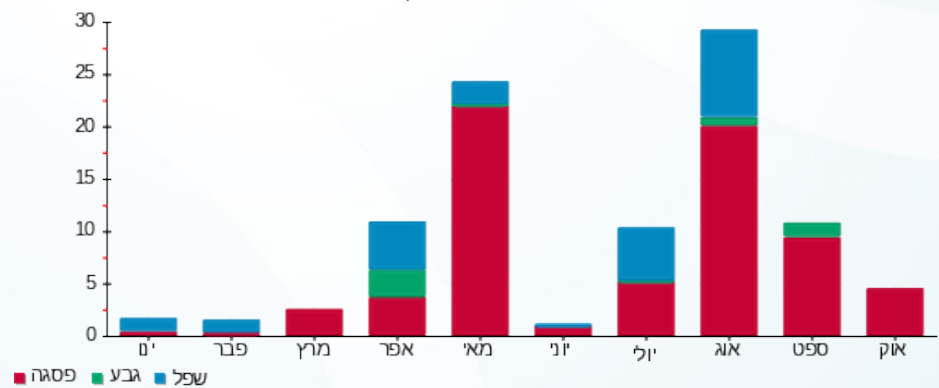
30.00 ₪	תשלום קבוע	
2.77 ₪	תשלום עבור גודל חיבור בKVA (3x25)	
34.75 ₪	סה"כ לתשלום	לא כולל מע"מ

התפלגות חיוב בש"ח לפי תעו"ז



פסגה (1.98 ₪)
 גבע (0.00 ₪)
 שפל (0.00 ₪)

הסטוריית צריכה בקוט"ש





01/11/20 תאריך הפקה:
 31/10/20 תאריך קריאה נוכחית:
 01/10/20 תאריך קריאה קודמת:

שם דייר: קומה 03 - לאה קולרמן 15
שם אתר: בית מרס

לקוח/ה נכבד/ה, אנו מתכבדים להגיש את חישוב צריכת החשמל לתקופה 01/10/20 - 31/10/20:

לאה קולרמן 15 - 1 - 17312635(100x3)

סוג תעריף	סוג צריכה	קריאה קודמת	קריאה נוכחית	סה"כ צריכה בקוט"ש	מחיר לקוט"ש בא"ג	סה"כ לתשלום
פרטי חשבון עבור תאריכים:						
777	פסגה	01/10/20	31/10/20	1,650.90	45.44	750.17 ₪
778	גבע	1,981.70	2,021.50	39.80	37.65	14.98 ₪
779	שפל	3,729.30	3,867.00	137.70	31.07	42.78 ₪

ציבורי קומה 03 - 1 - 17313237(0x0)

סוג תעריף	סוג צריכה	קריאה קודמת	קריאה נוכחית	סה"כ צריכה בקוט"ש	מחיר לקוט"ש בא"ג	סה"כ לתשלום
פרטי חשבון עבור תאריכים:						
777	פסגה	01/10/20	31/10/20	29.84	45.44	13.56 ₪
778	גבע	77.86	82.08	4.22	37.65	1.59 ₪
779	שפל	151.56	152.92	1.36	31.07	0.42 ₪

ציבורי קומה 03 - 3 - 19051937(3x8)

סוג תעריף	סוג צריכה	קריאה קודמת	קריאה נוכחית	סה"כ צריכה בקוט"ש	מחיר לקוט"ש בא"ג	סה"כ לתשלום
פרטי חשבון עבור תאריכים:						
777	פסגה	01/10/20	31/10/20	59.52	45.44	27.05 ₪
778	גבע	136.32	145.41	9.09	37.65	3.42 ₪
779	שפל	221.95	222.26	0.31	31.07	0.10 ₪

סה"כ לדייר:

פסגה	גבע	שפל	סה"כ	שיא ביקוש
1,740.26	53.11	139.37	1,932.74	12.00
₪ 790.77	₪ 20.00	₪ 43.30	₪ 854.07	

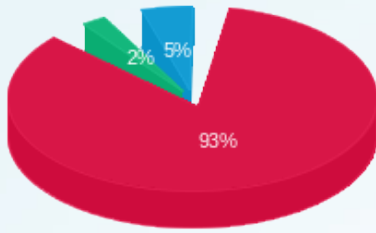
סה"כ צריכה
סה"כ לתשלום

30.00 ₪	תשלום קבוע	
15.51 ₪	תשלום עבור גודל חיבור בKVA (100x11)	
899.58 ₪	סה"כ לתשלום	לא כולל מע"מ



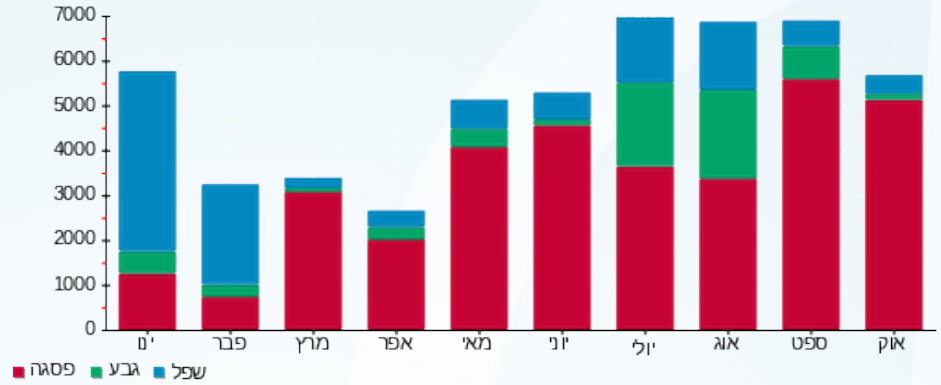


התפלגות חיוב בש"ח לפי תעו"ז



- פסגה (790.77 ש"ח)
- גבע (20.00 ש"ח)
- שפל (43.30 ש"ח)

הסטוריית צריכה בקוט"ש





01/11/20 תאריך הפקה:
 31/10/20 תאריך קריאה נוכחי:
 01/10/20 תאריך קריאה קודמת:

שם דייר: קומה 03 - לאה קולרמן חדש
 שם אתר: בית מרס

לקוח/ה נכבד/ה, אנו מתכבדים להגיש את חישוב צריכת החשמל לתקופה 01/10/20 - 31/10/20:

לאה קולרמן חדש - 1 - 17313251(3x25)

סוג תעריף	סוג צריכה	קריאה קודמת	קריאה נוכחית	סה"כ צריכה בקוט"ש	מחיר לקוט"ש בא"ג	סה"כ לתשלום
פרטי חשבון עבור תאריכים:						
777	פסגה	01/10/20	31/10/20	0.20	45.44	0.09 ₪
778	גבע	18.30	18.30	0.00	37.65	0.00 ₪
779	שפל	25.90	26.10	0.20	31.07	0.06 ₪

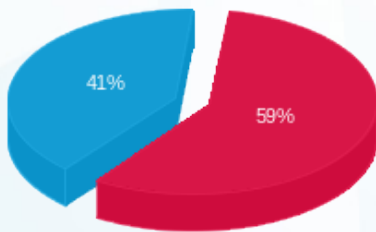
סה"כ לדייר:

פסגה	גבע	שפל	סה"כ	שיא ביקוש
0.20	0.00	0.20	0.40	1.81
0.09 ₪	0.00 ₪	0.06 ₪	0.15 ₪	

סה"כ צריכה
 סה"כ לתשלום

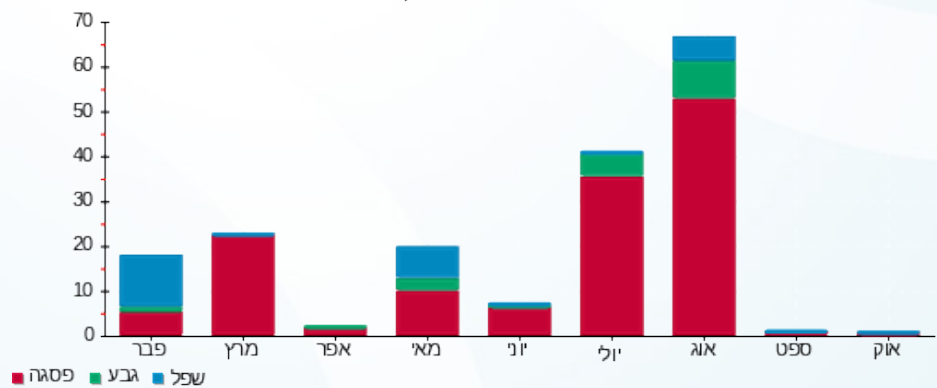
30.00 ₪	תשלום קבוע	
2.77 ₪	תשלום עבור גודל חיבור בKVA (3x25)	
32.92 ₪	סה"כ לתשלום	לא כולל מע"מ

התפלגות חיוב בש"ח לפי תע"ז



פסגה (0.09 ₪) 59%
 גבע (0.00 ₪) 41%
 שפל (0.06 ₪)

הסטוריית צריכה בקוט"ש





01/11/20 תאריך הפקה:
 31/10/20 תאריך קריאה נוכחית:
 01/10/20 תאריך קריאה קודמת:

שם דייר: קומה 03 - קליינטה (16)
שם אתר: בית מרס

לקוח/ה נכבד/ה, אנו מתכבדים להגיש את חישוב צריכת החשמל לתקופה 01/10/20 - 31/10/20:

קליינטה (16) - 1 - (3x63)17313108

סוג תעריף	סוג צריכה	קריאה קודמת	קריאה נוכחית	סה"כ צריכה בקוט"ש	מחיר לקוט"ש בא"ג	סה"כ לתשלום
			31/10/20	01/10/20	פרטי חשבון עבור תאריכים:	
777	פסגה	4,510.70	4,916.30	405.60	45.44	184.30 ₪
778	גבע	1,532.50	1,650.30	117.80	37.65	44.35 ₪
779	שפל	5,072.90	5,362.80	289.90	31.07	90.07 ₪

ציבורי קומה 03 - 1 - (0x0)17313237

סוג תעריף	סוג צריכה	קריאה קודמת	קריאה נוכחית	סה"כ צריכה בקוט"ש	מחיר לקוט"ש בא"ג	סה"כ לתשלום
			31/10/20	01/10/20	פרטי חשבון עבור תאריכים:	
777	פסגה	225.20	255.04	29.84	45.44	13.56 ₪
778	גבע	77.86	82.08	4.22	37.65	1.59 ₪
779	שפל	151.56	152.92	1.36	31.07	0.42 ₪

ציבורי קומה 03 - 3 - (3x8)19051937

סוג תעריף	סוג צריכה	קריאה קודמת	קריאה נוכחית	סה"כ צריכה בקוט"ש	מחיר לקוט"ש בא"ג	סה"כ לתשלום
			31/10/20	01/10/20	פרטי חשבון עבור תאריכים:	
777	פסגה	376.71	436.23	59.52	45.44	27.05 ₪
778	גבע	136.32	145.41	9.09	37.65	3.42 ₪
779	שפל	221.95	222.26	0.31	31.07	0.10 ₪

סה"כ לדייר:

פסגה	גבע	שפל	סה"כ	שיא ביקוש
494.96	131.11	291.57	917.64	13.64
₪ 224.91	₪ 49.36	₪ 90.59	₪ 364.86	

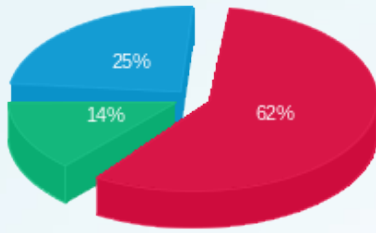
סה"כ צריכה
 סה"כ לתשלום

30.00 ₪	תשלום קבוע	
11.41 ₪	תשלום עבור גודל חיבור בKVA (3x71)	
406.27 ₪	סה"כ לתשלום	לא כולל מע"מ



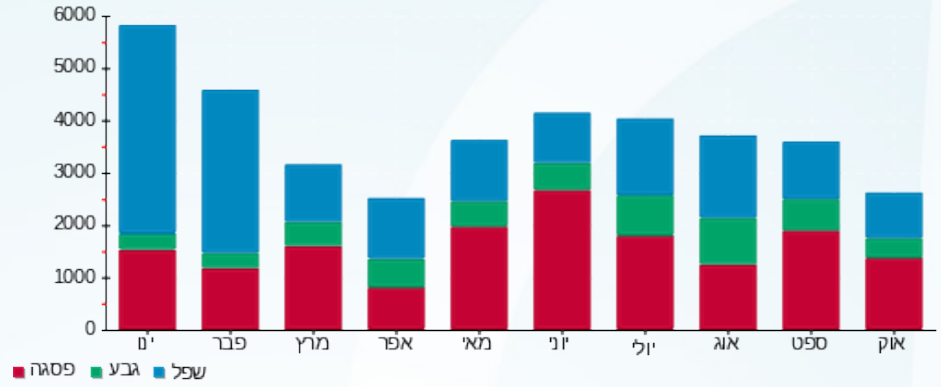


התפלגות חיוב בש"ח לפי תעו"ז



■ פסגה (224.91 ש"ח)
■ גבע (49.36 ש"ח)
■ שפל (90.59 ש"ח)

הסטוריית צריכה בקוט"ש



01/11/20 תאריך הפקה:
 31/10/20 תאריך קריאה נוכחית:
 01/10/20 תאריך קריאה קודמת:

שם דייר: קומה 04 - פלג דזיין (24)
 שם אתר: בית מרס

לקוח/ה נכבד/ה, אנו מתכבדים להגיש את חישוב צריכת החשמל לתקופה 01/10/20 - 31/10/20:

פלג דזיין (24) - 1 - 17313107(3x63)

סוג תעריף	סוג צריכה	קריאה קודמת	קריאה נוכחית	סה"כ צריכה בקוט"ש	מחיר לקוט"ש בא"ג	סה"כ לתשלום
פרטי חשבון עבור תאריכים:			01/10/20	31/10/20		
777	פסגה	8,075.40	9,257.00	1,181.60	45.44	536.92 ₪
778	גבע	2,137.70	2,343.80	206.10	37.65	77.60 ₪
779	שפל	5,860.00	6,145.30	285.30	31.07	88.64 ₪

ציבורי קומה 04 - 1 - 17313252(3x4)

סוג תעריף	סוג צריכה	קריאה קודמת	קריאה נוכחית	סה"כ צריכה בקוט"ש	מחיר לקוט"ש בא"ג	סה"כ לתשלום
פרטי חשבון עבור תאריכים:			01/10/20	31/10/20		
777	פסגה	340.83	396.18	55.35	45.44	25.15 ₪
778	גבע	102.68	109.55	6.88	37.65	2.59 ₪
779	שפל	240.50	245.85	5.35	31.07	1.66 ₪

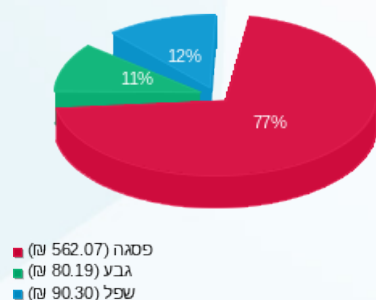
סה"כ לדיר:

פסגה	גבע	שפל	סה"כ	שיא ביקוש
1,236.95	212.98	290.65	1,740.58	15.57
₪ 562.07	₪ 80.19	₪ 90.30	₪ 732.56	

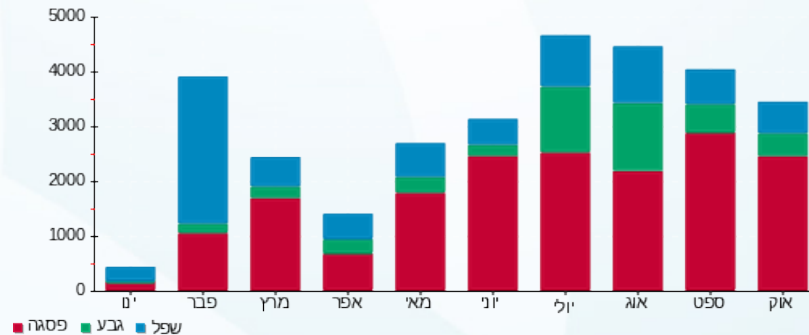
סה"כ צריכה
 סה"כ לתשלום

₪ 30.00	תשלום קבוע	
₪ 8.75	תשלום עבור גודל חיבור בKVA (3x67)	
₪ 771.31	סה"כ לתשלום	לא כולל מע"מ

התפלגות חיוב בש"ח לפי תע"ז



הסטוריית צריכה בקוט"ש



01/11/20 תאריך הפקה:
 31/10/20 תאריך קריאה נוכחית:
 01/10/20 תאריך קריאה קודמת:

שם דייר: קומה 04 - אלמקייז 22
 שם אתר: בית מרס

לקוח/ה נכבד/ה, אנו מתכבדים להגיש את חישוב צריכת החשמל לתקופה 01/10/20 - 31/10/20:

ציבורי קומה 04 - 1 - 17313252 (3x4)

סוג תעריף	סוג צריכה	קריאה קודמת	קריאה נוכחית	סה"כ צריכה בקוט"ש	מחיר לקוט"ש בא"ג	סה"כ לתשלום
פרטי חשבון עבור תאריכים:			01/10/20	31/10/20		
777	פסגה	340.83	396.18	55.35	45.44	25.15 ₪
778	גבע	102.68	109.55	6.88	37.65	2.59 ₪
779	שפל	240.50	245.85	5.35	31.07	1.66 ₪

אלמקייז 22 - 3 - 19051925 (3x25)

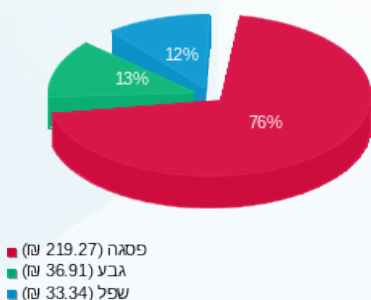
סוג תעריף	סוג צריכה	קריאה קודמת	קריאה נוכחית	סה"כ צריכה בקוט"ש	מחיר לקוט"ש בא"ג	סה"כ לתשלום
פרטי חשבון עבור תאריכים:			01/10/20	31/10/20		
777	פסגה	2,425.10	2,852.30	427.20	45.44	194.12 ₪
778	גבע	809.25	900.40	91.15	37.65	34.32 ₪
779	שפל	1,333.40	1,435.35	101.95	31.07	31.68 ₪

סה"כ לדירה:

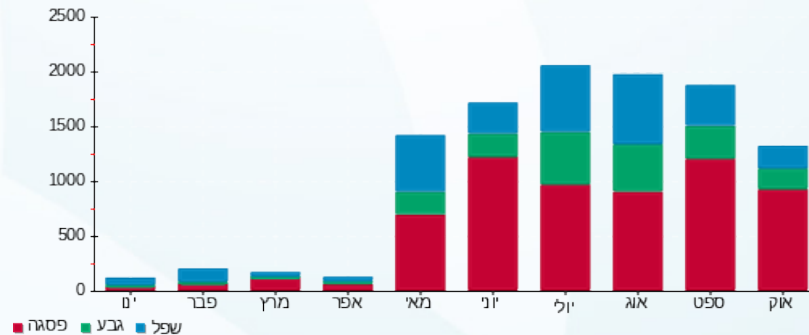
פסגה	גבע	שפל	סה"כ	שיא ביקוש
482.55	98.03	107.30	687.87	3.67
219.27 ₪	36.91 ₪	33.34 ₪	289.52 ₪	

30.00 ₪	תשלום קבוע	
4.54 ₪	תשלום עבור גודל חיבור בKVA (3x29)	
324.06 ₪	סה"כ לתשלום	לא כולל מע"מ

התפלגות חיוב בש"ח לפי תע"ז



הסטוריית צריכה בקוט"ש





01/11/20 תאריך הפקדה:
 31/10/20 תאריך קריאה נוכחית:
 01/10/20 תאריך קריאה קודמת:

שם דייר: קומה 04 - עיריית ת"א
 שם אתר: בית מרס

לקוח/ה נכבד/ה, אנו מתכבדים להגיש את חישוב צריכת החשמל לתקופה 01/10/20 - 31/10/20:

עיריית ת"א - 4 - 19051925(3x80)

סה"כ לתשלום	מחיר לקוט"ש בא"ג	סה"כ צריכה בקוט"ש	קריאה נוכחית	קריאה קודמת	סוג צריכה	סוג תעריף
			31/10/20	01/10/20	פרטי חשבון עבור תאריכים:	
0.00 ₪	45.44	0.00	26.70	26.70	פסגה	777
0.00 ₪	37.65	0.00	14.80	14.80	גבע	778
0.00 ₪	31.07	0.00	78.60	78.60	שפל	779

סה"כ לדייר:

שיא ביקוש	סה"כ	שפל	גבע	פסגה
	0.00	0.00	0.00	0.00
	0.00 ₪	0.00 ₪	0.00 ₪	0.00 ₪

סה"כ צריכה
 סה"כ לתשלום

30.00 ₪	תשלום קבוע	
8.86 ₪	תשלום עבור גודל חיבור KVA (3x80)	
38.86 ₪	סה"כ לתשלום	לא כולל מע"מ



01/11/20 תאריך הפקה:
 31/10/20 תאריך קריאה נוכחית:
 01/10/20 תאריך קריאה קודמת:

שם דייר: קומה 04 - פיקסל 25
 שם אתר: בית מרס

לקוח/ה נכבד/ה, אנו מתכבדים להגיש את חישוב צריכת החשמל לתקופה 01/10/20 - 31/10/20:

ציבורי קומה 04 - 1 - 17313252(3x4)

סוג תעריף	סוג צריכה	קריאה קודמת	קריאה נוכחית	סה"כ צריכה בקוט"ש	מחיר לקוט"ש בא"ג	סה"כ לתשלום
			31/10/20	01/10/20	פרטי חשבון עבור תאריכים:	
777	פסגה	340.83	396.18	55.35	45.44	25.15 ₪
778	גבע	102.68	109.55	6.88	37.65	2.59 ₪
779	שפל	240.50	245.85	5.35	31.07	1.66 ₪

פיקסל 25 - 1 - 19051925(3x63)

סוג תעריף	סוג צריכה	קריאה קודמת	קריאה נוכחית	סה"כ צריכה בקוט"ש	מחיר לקוט"ש בא"ג	סה"כ לתשלום
			31/10/20	01/10/20	פרטי חשבון עבור תאריכים:	
777	פסגה	7,174.50	7,938.90	764.40	45.44	347.34 ₪
778	גבע	2,288.50	2,426.50	138.00	37.65	51.96 ₪
779	שפל	6,752.20	7,073.60	321.40	31.07	99.86 ₪

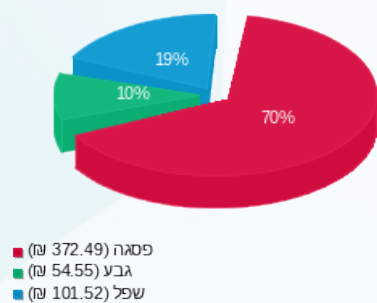
סה"כ לדיר:

פסגה	גבע	שפל	סה"כ	שיא ביקוש
819.75	144.88	326.75	1,291.38	8.15
₪ 372.49	₪ 54.55	₪ 101.52	₪ 528.56	

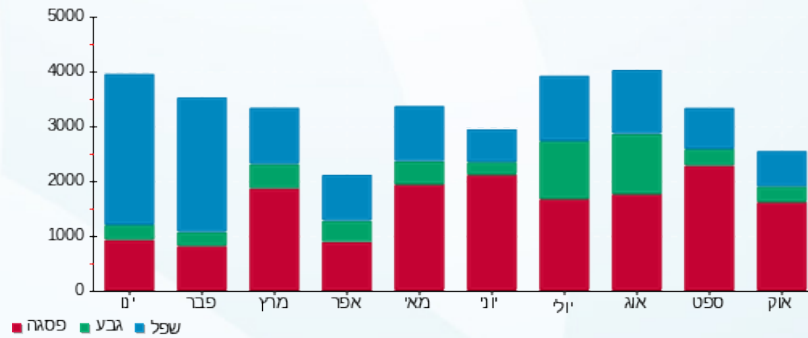
סה"כ צריכה
 סה"כ לתשלום

30.00 ₪	תשלום קבוע	
8.75 ₪	תשלום עבור גודל חיבור בKVA (3x67)	
567.31 ₪	סה"כ לתשלום	לא כולל מע"מ

התפלגות חיוב בש"ח לפי תע"ז



הסטוריית צריכה בקוט"ש





01/11/20 תאריך הפקדה:
 31/10/20 תאריך קריאה נוכחית:
 01/10/20 תאריך קריאה קודמת:

שם דייר: קומה 04 - רב אומן 23
 שם אתר: בית מרס

לקוח/ה נכבד/ה, אנו מתכבדים להגיש את חישוב צריכת החשמל לתקופה 01/10/20 - 31/10/20:

ציבורי קומה 04 - 1 - 17313252 (3x4)

סוג תעריף	סוג צריכה	קריאה קודמת	קריאה נוכחית	סה"כ צריכה בקוט"ש	מחיר לקוט"ש בא"ג	סה"כ לתשלום
פרטי חשבון עבור תאריכים:			01/10/20	31/10/20		
777	פסגה	340.83	396.18	55.35	45.44	25.15 ₪
778	גבע	102.68	109.55	6.88	37.65	2.59 ₪
779	שפל	240.50	245.85	5.35	31.07	1.66 ₪

רב אומן 23 - 2 - 19051925 (3x63)

סוג תעריף	סוג צריכה	קריאה קודמת	קריאה נוכחית	סה"כ צריכה בקוט"ש	מחיר לקוט"ש בא"ג	סה"כ לתשלום
פרטי חשבון עבור תאריכים:			01/10/20	31/10/20		
777	פסגה	3,772.00	4,282.40	510.40	45.44	231.93 ₪
778	גבע	651.70	753.40	101.70	37.65	38.29 ₪
779	שפל	2,516.60	2,708.30	191.70	31.07	59.56 ₪

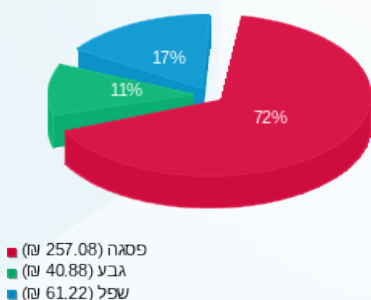
סה"כ לדירה:

פסגה	גבע	שפל	סה"כ	שיא ביקוש
565.75	108.58	197.05	871.38	10.87
257.08 ₪	40.88 ₪	61.22 ₪	359.18 ₪	

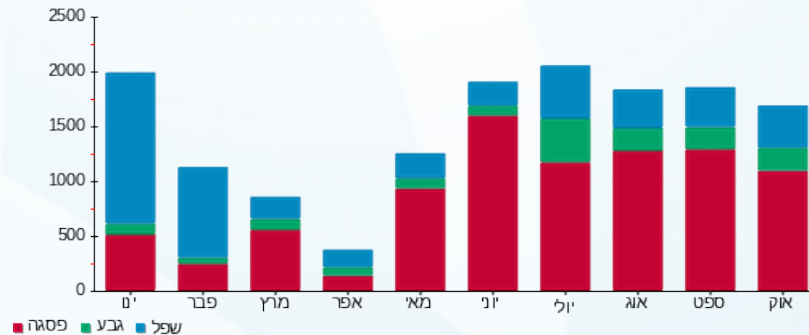
סה"כ צריכה
 סה"כ לתשלום

30.00 ₪	תשלום קבוע	
8.75 ₪	תשלום עבור גודל חיבור בKVA (3x67)	
397.93 ₪	סה"כ לתשלום	לא כולל מע"מ

התפלגות חיוב בש"ח לפי תע"ז



הסטוריית צריכה בקוט"ש





01/11/20 תאריך הפקדה:
 31/10/20 תאריך קריאה נוכחית:
 01/10/20 תאריך קריאה קודמת:

שם דייר: ראשי בניין
 שם אתר: בית מרס

לקוח/ה נכבד/ה, אנו מתכבדים להגיש את חישוב צריכת החשמל לתקופה 01/10/20 - 31/10/20:

ראשי בניין - 1 - 19050705(0x0)

סוג תעריף	סוג צריכה	קריאה קודמת	קריאה נוכחית	סה"כ צריכה בקוט"ש	מחיר לקוט"ש בא"ג	סה"כ לתשלום
פרטי חשבון עבור תאריכים:						
777	פסגה	01/10/20	31/10/20	15,478.20	45.44	7,033.29 ₪
778	גבע	34,527.60	36,943.80	2,416.20	37.65	909.70 ₪
779	שפל	75,012.00	79,161.60	4,149.60	31.07	1,289.28 ₪

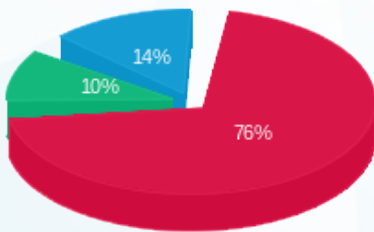
סה"כ לדייר:

פסגה	גבע	שפל	סה"כ	שיא ביקוש
15,478.20	2,416.20	4,149.60	22,044.00	96.79
7,033.29 ₪	909.70 ₪	1,289.28 ₪	9,232.27 ₪	

סה"כ צריכה
 סה"כ לתשלום

0.00 ₪	תשלום קבוע	
0.00 ₪	תשלום עבור גודל חיבור בKVA (0x0)	
9,232.27 ₪	סה"כ לתשלום	לא כולל מע"מ

התפלגות חיוב בש"ח לפי תע"ז



■ פסגה (7,033.29 ₪)
 ■ גבע (909.70 ₪)
 ■ שפל (1,289.28 ₪)

הסטוריית צריכה בקוט"ש

