

01/11/20 תאריך הפקה:
 31/10/20 תאריך קריאה נוכחית:
 01/10/20 תאריך קריאה קודמת:

שם דייר: בי פרש מחסן
 שם אתר: סינמה סיטי ב"ש

לקוח/ה נכבד/ה, אנו מתכבדים להגיש את חישוב צריכת החשמל לתקופה 01/10/20 - 31/10/20:

בי פרש מחסן - 20 - 15114153 (1x16)

סוג תעריף	סוג צריכה	קריאה קודמת	קריאה נוכחית	סה"כ צריכה בקוט"ש	מחיר לקוט"ש בא"ג	סה"כ לתשלום
פרטי חשבון עבור תאריכים:						
777	פסגה	01/10/20	31/10/20	175.20	45.44	79.61 ₪
778	גבע	597.70	677.35	79.65	37.65	29.99 ₪
779	שפל	1,878.05	2,069.05	191.00	31.07	59.34 ₪

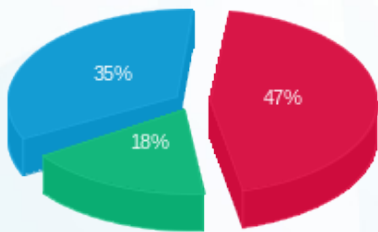
סה"כ לדייר:

פסגה	גבע	שפל	סה"כ	שיא ביקוש
175.20	79.65	191.00	445.85	1.19
₪ 79.61	₪ 29.99	₪ 59.34	₪ 168.94	

סה"כ צריכה
 סה"כ לתשלום

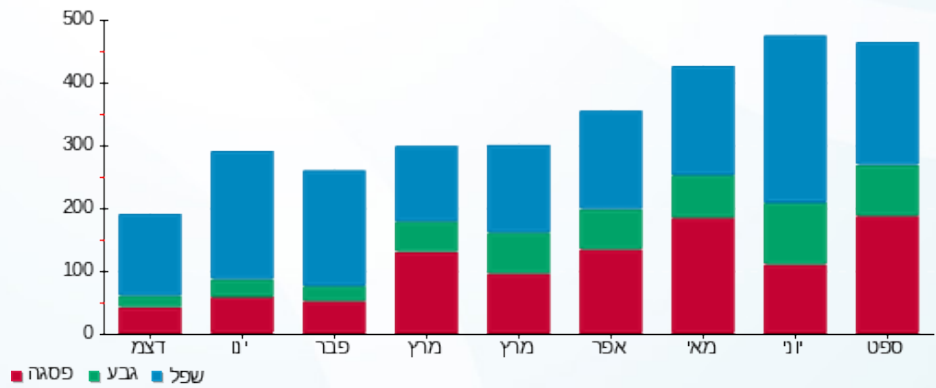
200.95 ₪	תשלום קבוע	
0.59 ₪	תשלום עבור גודל חיבור בKVA (1x16)	
370.48 ₪	סה"כ לתשלום	לא כולל מע"מ

התפלגות חיוב בש"ח לפי תעו"ז



■ פסגה (₪ 79.61)
 ■ גבע (₪ 29.99)
 ■ שפל (₪ 59.34)

הסטוריית צריכה בקוט"ש



■ פסגה ■ גבע ■ שפל

