



01/11/20 תאריך הפקדה:  
 31/10/20 תאריך קריאה נוכחית:  
 01/10/20 תאריך קריאה קודמת:

שם דייר: בניין 2 בום  
 שם אתר: קניון רמלוד בניין 2

לקוח/ה נכבד/ה, אנו מתכבדים להגיש את חישוב צריכת החשמל לתקופה 01/10/20 - 31/10/20:

בניין 2 בום - 1 - 19092933 (3x400)

סוג תעריף	סוג צריכה	קריאה קודמת	קריאה נוכחית	סה"כ צריכה בקוט"ש	מחיר לקוט"ש בא"ג	סה"כ לתשלום
פרטי חשבון עבור תאריכים:						
777	פסגה	01/10/20	31/10/20	23,164.40	45.44	10,525.90 ₪
778	גבע	54,621.60	62,012.00	7,390.40	37.65	2,782.49 ₪
779	שפל	40,656.00	44,219.20	3,563.20	31.07	1,107.09 ₪

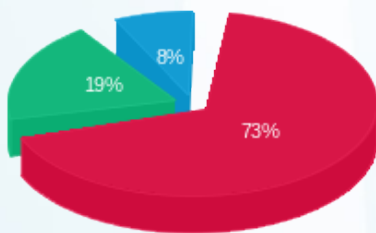
סה"כ לדייר:

פסגה	גבע	שפל	סה"כ	שיא ביקוש
23,164.40	7,390.40	3,563.20	34,118.00	118.68
10,525.90 ₪	2,782.49 ₪	1,107.09 ₪	14,415.48 ₪	

סה"כ צריכה  
 סה"כ לתשלום

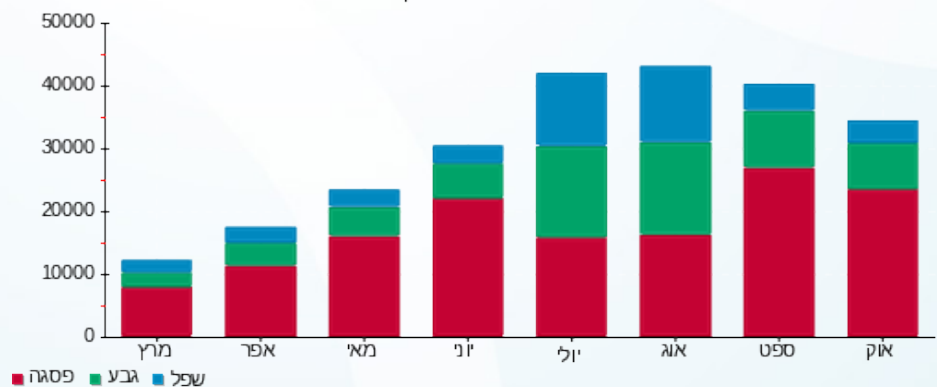
200.95 ₪	<b>תשלום קבוע</b>	
44.30 ₪	<b>תשלום עבור גודל חיבור בKVA (3x400)</b>	
14,660.73 ₪	<b>סה"כ</b>	
2,492.32 ₪	<b>מע"מ 17.00%</b>	
17,153.05 ₪	<b>סה"כ לתשלום</b>	<b>כולל מע"מ</b>

התפלגות חיוב בש"ח לפי תעו"ז



פסגה (10,525.90 ₪)  
 גבע (2,782.49 ₪)  
 שפל (1,107.09 ₪)

הסטוריית צריכה בקוט"ש





01/11/20 תאריך הפקדה:  
 31/10/20 תאריך קריאה נוכחית:  
 01/10/20 תאריך קריאה קודמת:

שם דייר: בניין 2 גלידה גולדה  
 שם אתר: קניון רמלוד בניין 2

לקוח/ה נכבד/ה, אנו מתכבדים להגיש את חישוב צריכת החשמל לתקופה 01/10/20 - 31/10/20:

בניין 2 גלידה גולדה - 4 - 19092935 (3x100)

סוג תעריף	סוג צריכה	קריאה קודמת	קריאה נוכחית	סה"כ צריכה בקוט"ש	מחיר לקוט"ש בא"ג	סה"כ לתשלום
פרטי חשבון עבור תאריכים:						
777	פסגה	01/10/20	31/10/20	5,507.60	45.44	2,502.65 ₪
778	גבע	16,989.10	19,299.60	2,310.50	37.65	869.90 ₪
779	שפל	33,544.00	37,268.80	3,724.80	31.07	1,157.30 ₪

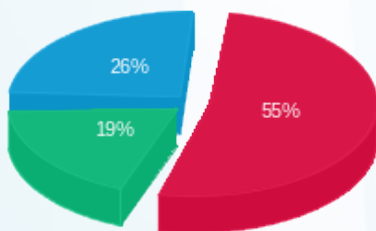
סה"כ לדייר:

פסגה	גבע	שפל	סה"כ	שיא ביקוש
5,507.60	2,310.50	3,724.80	11,542.90	31.39
2,502.65 ₪	869.90 ₪	1,157.30 ₪	4,529.85 ₪	

סה"כ צריכה  
 סה"כ לתשלום

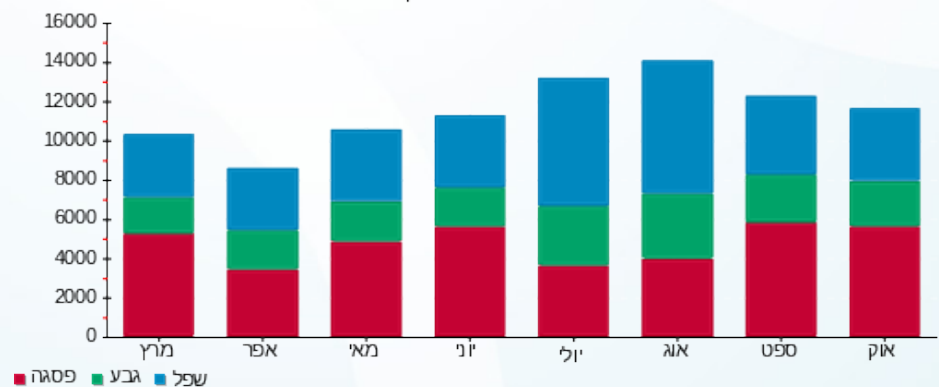
200.95 ₪	<b>תשלום קבוע</b> <b>תשלום עבור גודל חיבור בKVA (3x100)</b> <b>סה"כ</b> <b>מע"מ 17.00%</b>	<b>סה"כ לתשלום</b>
11.08 ₪		
4,741.88 ₪		
806.12 ₪		
5,548.00 ₪		<b>כולל מע"מ</b>

התפלגות חיוב בש"ח לפי תעו"ז



פסגה (2,502.65 ₪) 19%  
 גבע (869.90 ₪) 26%  
 שפל (1,157.30 ₪) 55%

הסטוריית צריכה בקוט"ש





01/11/20

תאריך הפקה:

שם דייר: בניין 2 הרמוניה (וודסטוק)

31/10/20

תאריך קריאה נוכחית:

שם אתר: קניון רמלוד בניין 2

01/10/20

תאריך קריאה קודמת:

לקוח/ה נכבד/ה, אנו מתכבדים להגיש את חישוב צריכת החשמל לתקופה 01/10/20 - 31/10/20:

בניין 2 הרמוניה (וודסטוק) - 1 - (3x125)19092934

סוג תעריף	סוג צריכה	קריאה קודמת	קריאה נוכחית	סה"כ צריכה בקוט"ש	מחיר לקוט"ש בא"ג	סה"כ לתשלום
פרטי חשבון עבור תאריכים:						
777	פסגה	01/10/20	31/10/20	193.95	45.44	88.13 ₪
778	גבע	9,876.15	9,958.05	81.90	37.65	30.84 ₪
779	שפל	4,047.00	4,244.25	197.25	31.07	61.29 ₪

סה"כ לדייר:

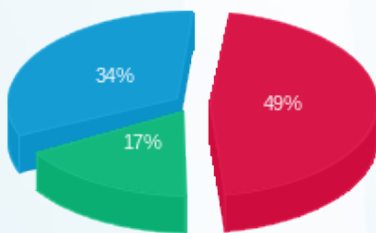
פסגה	גבע	שפל	סה"כ	שיא ביקוש
193.95	81.90	197.25	473.10	8.26
₪ 88.13	₪ 30.84	₪ 61.29	₪ 180.25	

סה"כ צריכה

סה"כ לתשלום

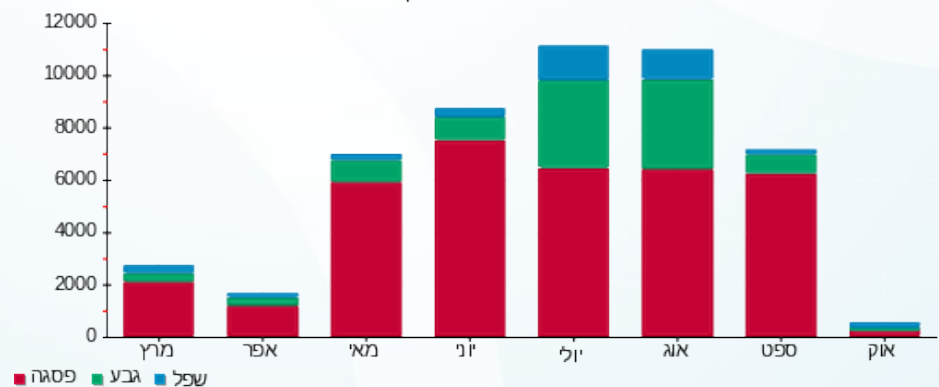
200.95 ₪	<b>תשלום קבוע</b>	
13.84 ₪	<b>תשלום עבור גודל חיבור בKVA (3x125)</b>	
395.05 ₪	<b>סה"כ</b>	
67.16 ₪	<b>מע"מ 17.00%</b>	
462.20 ₪	<b>סה"כ לתשלום</b>	<b>כולל מע"מ</b>

התפלגות חיוב בש"ח לפי תעו"ז



פסגה (₪ 88.13)  
גבע (₪ 30.84)  
שפל (₪ 61.29)

הסטוריית צריכה בקוט"ש





01/11/20 תאריך הפקדה:  
 31/10/20 תאריך קריאה נוכחית:  
 01/10/20 תאריך קריאה קודמת:

שם דייר: בניין 2 מספרה  
 שם אתר: קניון רמלוד בניין 2

לקוח/ה נכבד/ה, אנו מתכבדים להגיש את חישוב צריכת החשמל לתקופה 01/10/20 - 31/10/20:

בניין 2 מספרה - 3 - 19092933(3x63)

סוג תעריף	סוג צריכה	קריאה קודמת	קריאה נוכחית	סה"כ צריכה בקוט"ש	מחיר לקוט"ש בא"ג	סה"כ לתשלום
פרטי חשבון עבור תאריכים:						
777	פסגה	01/10/20	31/10/20	221.00	45.44	100.42 ₪
778	גבע	3,329.10	3,402.70	73.60	37.65	27.71 ₪
779	שפל	2,101.80	2,131.00	29.20	31.07	9.07 ₪

סה"כ לדייר:

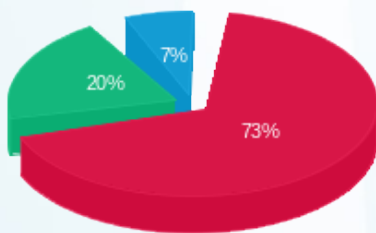
פסגה	גבע	שפל	סה"כ	שיא ביקוש
221.00	73.60	29.20	323.80	19.14
100.42 ₪	27.71 ₪	9.07 ₪	137.21 ₪	

סה"כ צריכה  
 סה"כ לתשלום

200.95 ₪	<b>תשלום קבוע</b> <b>תשלום עבור גודל חיבור בKVA (3x63)</b> <b>סה"כ</b> <b>מע"מ 17.00%</b>
6.98 ₪	
345.13 ₪	
58.67 ₪	
403.81 ₪	<b>סה"כ לתשלום</b>

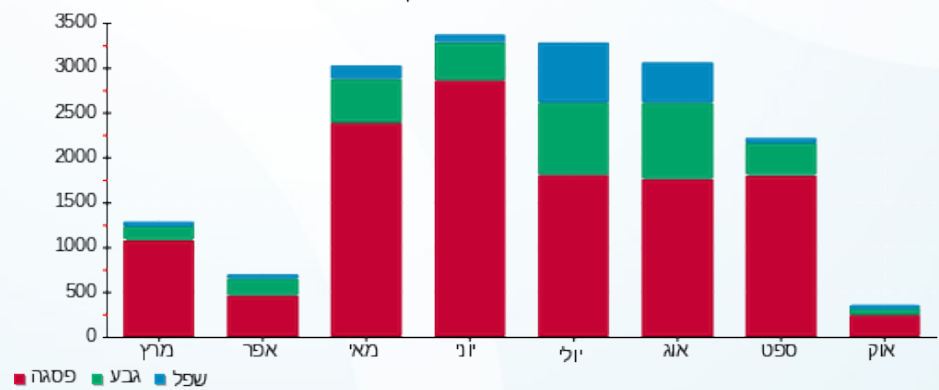
כולל מע"מ

התפלגות חיוב בש"ח לפי תעו"ז



■ פסגה (100.42 ₪)  
 ■ גבע (27.71 ₪)  
 ■ שפל (9.07 ₪)

הסטוריית צריכה בקוט"ש





01/11/20 תאריך הפקדה:  
 31/10/20 תאריך קריאה נוכחית:  
 01/10/20 תאריך קריאה קודמת:

שם דייר: בניין 2 נעלי TOGO  
 שם אתר: קניון רמלוד בניין 2

לקוח/ה נכבד/ה, אנו מתכבדים להגיש את חישוב צריכת החשמל לתקופה 01/10/20 - 31/10/20:

בניין 2 נעלי 1 - 19092935 (3x80) - TOGO

סוג תעריף	סוג צריכה	קריאה קודמת	קריאה נוכחית	סה"כ צריכה בקוט"ש	מחיר לקוט"ש בא"ג	סה"כ לתשלום
פרטי חשבון עבור תאריכים:						
777	פסגה	01/10/20	31/10/20	461.80	45.44	209.84 ₪
778	גבע	6,495.00	6,527.70	32.70	37.65	12.31 ₪
779	שפל	2,647.10	2,723.90	76.80	31.07	23.86 ₪

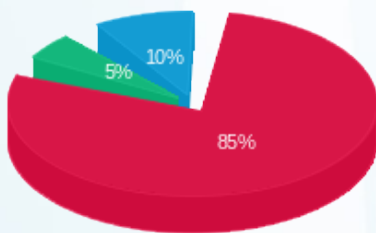
סה"כ לדייר:

פסגה	גבע	שפל	סה"כ	שיא ביקוש
461.80	32.70	76.80	571.30	65.94
209.84 ₪	12.31 ₪	23.86 ₪	246.02 ₪	

סה"כ צריכה  
 סה"כ לתשלום

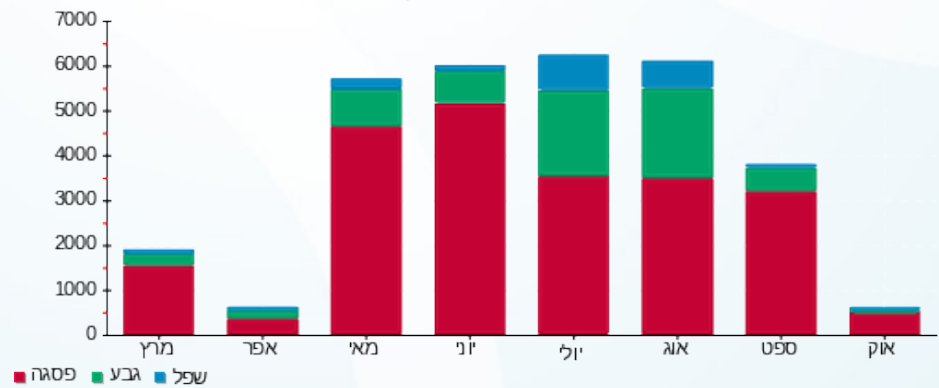
200.95 ₪	<b>תשלום קבוע</b>	
8.86 ₪	<b>תשלום עבור גודל חיבור בKVA (3x80)</b>	
455.83 ₪	<b>סה"כ</b>	
77.49 ₪	<b>מע"מ 17.00%</b>	
533.32 ₪	<b>סה"כ לתשלום</b>	<b>כולל מע"מ</b>

התפלגות חיוב בש"ח לפי תעו"ז



פסגה (209.84 ₪) 85%  
 גבע (12.31 ₪) 10%  
 שפל (23.86 ₪) 5%

הסטוריית צריכה בקוט"ש





01/11/20 תאריך הפקדה:  
 31/10/20 תאריך קריאה נוכחית:  
 01/10/20 תאריך קריאה קודמת:

שם דייר: בניין 2 קלין סטוק  
 שם אתר: קניון רמלוד בניין 2

לקוח/ה נכבד/ה, אנו מתכבדים להגיש את חישוב צריכת החשמל לתקופה 01/10/20 - 31/10/20:

בניין 2 קלין סטוק - 4 - 19092933(3x63)

סוג תעריף	סוג צריכה	קריאה קודמת	קריאה נוכחית	סה"כ צריכה בקוט"ש	מחיר לקוט"ש בא"ג	סה"כ לתשלום
פרטי חשבון עבור תאריכים:						
777	פסגה	01/10/20	31/10/20	2,579.40	45.44	1,172.08 ₪
778	גבע	4,646.40	5,278.10	631.70	37.65	237.84 ₪
779	שפל	2,926.70	3,135.10	208.40	31.07	64.75 ₪

סה"כ לדייר:

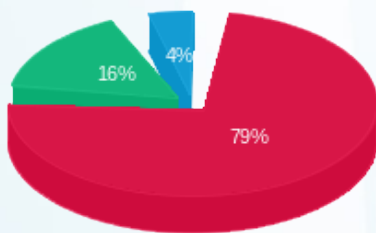
פסגה	גבע	שפל	סה"כ	שיא ביקוש
2,579.40	631.70	208.40	3,419.50	13.29
1,172.08 ₪	237.84 ₪	64.75 ₪	1,474.66 ₪	

סה"כ צריכה  
 סה"כ לתשלום

200.95 ₪	<b>תשלום קבוע</b> <b>תשלום עבור גודל חיבור בKVA (3x63)</b> <b>סה"כ</b> <b>מע"מ 17.00%</b>
6.98 ₪	
1,682.59 ₪	
286.04 ₪	
1,968.63 ₪	<b>סה"כ לתשלום</b>

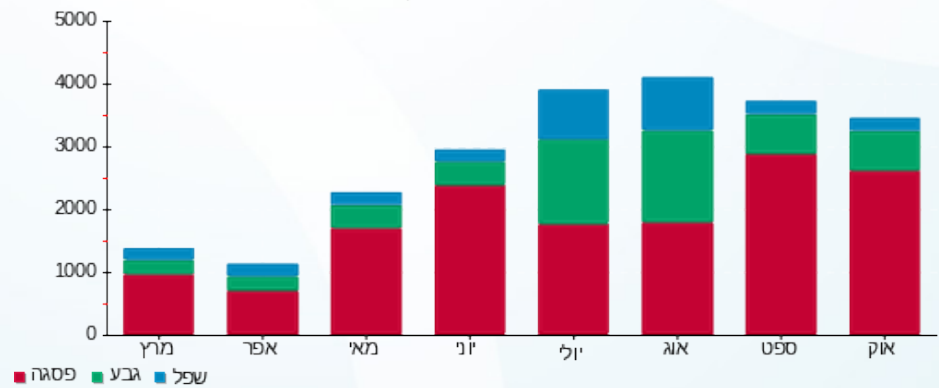
כולל מע"מ

התפלגות חיוב בש"ח לפי תעו"ז



פסגה (1,172.08 ₪) 79%  
 גבע (237.84 ₪) 16%  
 שפל (64.75 ₪) 4%

הסטוריית צריכה בקוט"ש





01/11/20 תאריך הפקה:  
 31/10/20 תאריך קריאה נוכחית:  
 01/10/20 תאריך קריאה קודמת:

שם דייר: ראשי לוח חיוני בניין 2  
 שם אתר: קניון רמלוד בניין 2

לקוח/ה נכבד/ה, אנו מתכבדים להגיש את חישוב צריכת החשמל לתקופה 01/10/20 - 31/10/20:

ראשי לוח חיוני בניין 2 - 1 - 17312662

סוג תעריף	סוג צריכה	קריאה קודמת	קריאה נוכחית	סה"כ צריכה בקוט"ש	מחיר לקוט"ש בא"ג	סה"כ לתשלום
פרטי חשבון עבור תאריכים:						
777	פסגה	01/10/20	31/10/20	902.00	45.44	409.87 ₪
778	גבע	2,411.50	2,734.00	322.50	37.65	121.42 ₪
779	שפל	5,681.30	6,404.60	723.30	31.07	224.73 ₪

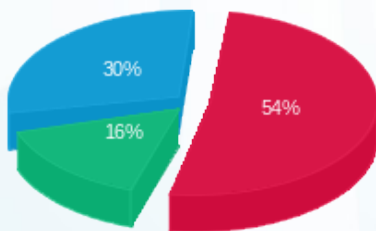
סה"כ לדייר:

פסגה	גבע	שפל	סה"כ	שיא ביקוש
902.00	322.50	723.30	1,947.80	25.32
409.87 ₪	121.42 ₪	224.73 ₪	756.02 ₪	

סה"כ צריכה  
 סה"כ לתשלום

תשלום קבוע	סה"כ	מע"מ 17.00%	כולל מע"מ
0.00 ₪	756.02 ₪	128.52 ₪	884.54 ₪
	סה"כ לתשלום		

התפלגות חיוב בש"ח לפי תעו"ז



פסגה (409.87 ₪) 54%  
 גבע (121.42 ₪) 30%  
 שפל (224.73 ₪) 16%

הסטוריית צריכה בקוט"ש

