



01/11/20 תאריך הפקה:
 31/10/20 תאריך קריאה נוכחית:
 01/10/20 תאריך קריאה קודמת:

שם דייר: ממ"ד בלוברי
 שם אתר: עין שמר

לקוח/ה נכבד/ה, אנו מתכבדים להגיש את חישוב צריכת החשמל לתקופה 01/10/20 - 31/10/20:

ממ"ד בלוברי - 11 - 15129235 (0x0)

סה"כ לתשלום	מחיר לקוט"ש בא"ג	סה"כ צריכה בקוט"ש	קריאה נוכחית	קריאה קודמת	סוג צריכה	סוג תעריף
			31/10/20	01/10/20	פרטי חשבון עבור תאריכים:	
₪ 91.03	45.44	200.34	1,254.14	1,053.80	פסגה	777
₪ 29.07	37.65	77.22	628.74	551.52	גבע	778
₪ 72.36	31.07	232.90	1,893.98	1,661.08	שפל	779

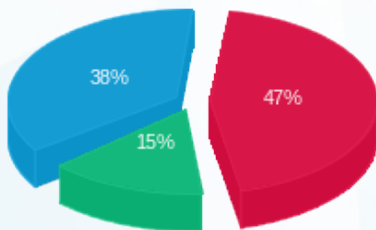
סה"כ לדייר:

שיא ביקוש	סה"כ	שפל	גבע	פסגה
0.77	510.46	232.90	77.22	200.34
	₪ 192.47	₪ 72.36	₪ 29.07	₪ 91.03

סה"כ צריכה
 סה"כ לתשלום

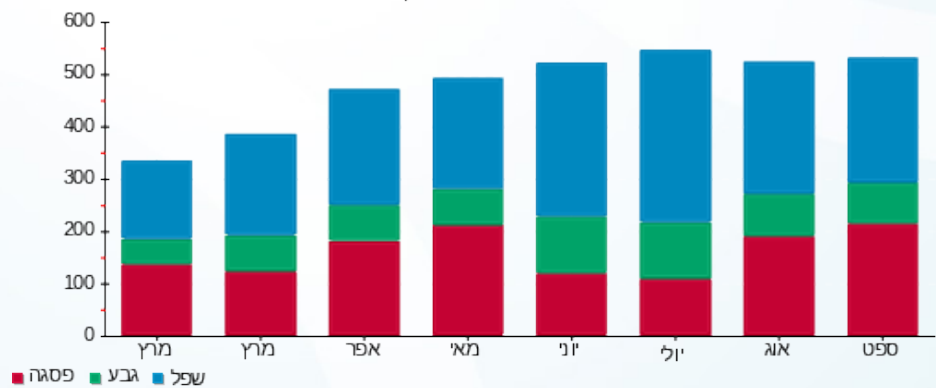
₪ 200.95	תשלום קבוע	
₪ 0.00	תשלום עבור גודל חיבור בKVA (0x0)	
₪ 393.42	סה"כ לתשלום	לא כולל מע"מ

התפלגות חיוב בש"ח לפי תעו"ז



פסגה (₪ 91.03) ■
 גבע (₪ 29.07) ■
 שפל (₪ 72.36) ■

הסטוריית צריכה בקוט"ש



פסגה ■ גבע ■ שפל

