

04/11/20 תאריך הפקה:  
 31/10/20 תאריך קריאה נוכחית:  
 01/10/20 תאריך קריאה קודמת:

שם דייר: \*\*קומה 13 קבוצת מעיין פיינקולים  
 שם אתר: מגדל אלייד

**לקוח/ה נכבד/ה, אנו מתכבדים להגיש את חישוב צריכת החשמל לתקופה 01/10/20 - 31/10/20:**

**קומה 13 קבוצת מעיין פיינקולים - 1 - 19093302(3x80)**

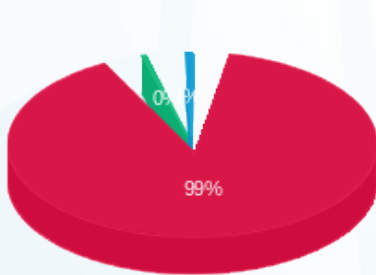
סה"כ לתשלום	מחיר לקוט"ש בא"ג	סה"כ צריכה בקוט"ש	קריאה נוכחית	קריאה קודמת	סוג צריכה	סוג תעריף
			31/10/20	01/10/20	פרטי חשבון עבור תאריכים:	
₪ 335.12	45.44	737.50	2,449.70	1,712.20	פסגה	777
₪ 1.43	37.65	3.80	565.90	562.10	גבע	778
₪ 2.89	31.07	9.30	234.30	225.00	שפל	779

**סה"כ לדייר:**

שיא ביקוש	סה"כ	שפל	גבע	פסגה	סה"כ צריכה
4.50	750.60	9.30	3.80	737.50	סה"כ לתשלום
	₪ 339.44	₪ 2.89	₪ 1.43	₪ 335.12	

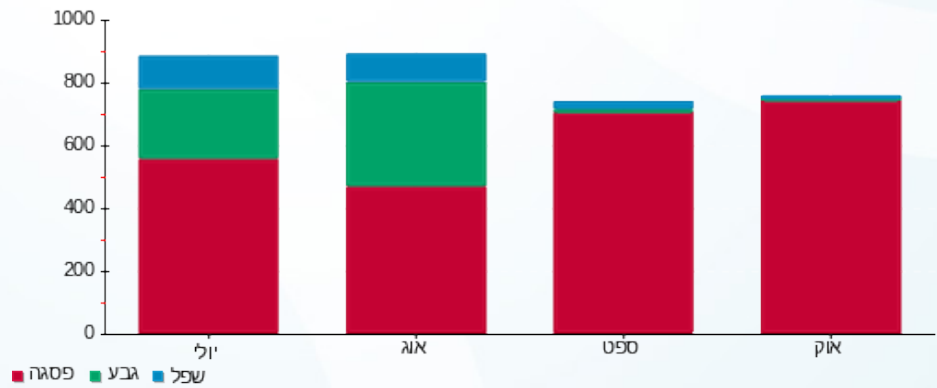
₪ 200.95	<b>תשלום קבוע</b>	
₪ 8.86	<b>תשלום עבור גודל חיבור בKVA (3x80)</b>	
₪ 549.25	<b>סה"כ לתשלום</b>	<b>לא כולל מע"מ</b>

התפלגות חיוב בש"ח לפי תע"ז



- פסגה (₪ 335.12)
- גבע (₪ 1.43)
- שפל (₪ 2.89)

הסטוריית צריכה בקוט"ש





04/11/20 תאריך הפקה:  
 31/10/20 תאריך קריאה נוכחית:  
 01/10/20 תאריך קריאה קודמת:

שם דייר: \*\*קומה 13 קבוצת מעיין מאור וכח  
 שם אתר: מגדל אלייד

לקוח/ה נכבד/ה, אנו מתכבדים להגיש את חישוב צריכת החשמל לתקופה 01/10/20 - 31/10/20:

קומה 13 קבוצת מעיין מאור וכח - 1 - 19093303(3x63)

סוג תעריף	סוג צריכה	קריאה קודמת	קריאה נוכחית	סה"כ צריכה בקוט"ש	מחיר לקוט"ש בא"ג	סה"כ לתשלום
פרטי חשבון עבור תאריכים:						
777	פסגה	01/10/20	31/10/20	2,028.20	45.44	921.61 ₪
778	גבע	2,334.20	2,859.40	525.20	37.65	197.74 ₪
779	שפל	4,257.20	5,421.70	1,164.50	31.07	361.81 ₪

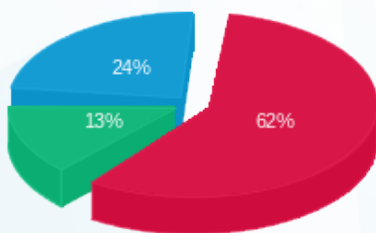
סה"כ לדייר:

פסגה	גבע	שפל	סה"כ	שיא ביקוש
2,028.20	525.20	1,164.50	3,717.90	12.62
921.61 ₪	197.74 ₪	361.81 ₪	1,481.16 ₪	

סה"כ צריכה  
 סה"כ לתשלום

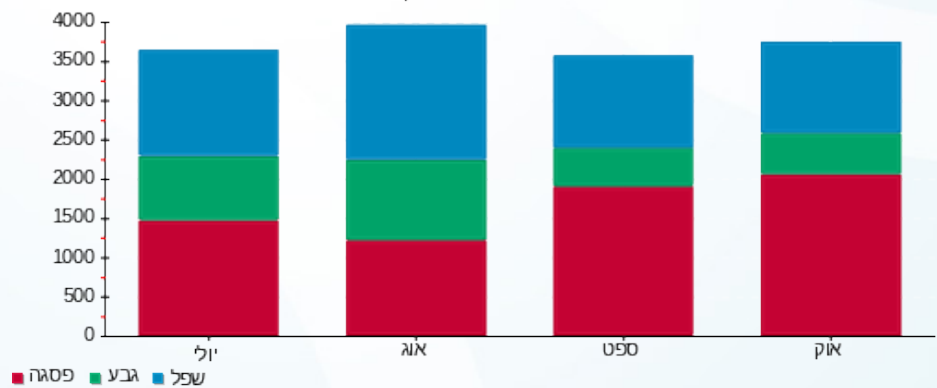
200.95 ₪	תשלום קבוע	
6.98 ₪	תשלום עבור גודל חיבור בKVA (3x63)	
1,689.09 ₪	סה"כ לתשלום	לא כולל מע"מ

התפלגות חיוב בש"ח לפי תע"ז



פסגה (921.61 ₪) 62%  
 גבע (197.74 ₪) 13%  
 שפל (361.81 ₪) 24%

הסטוריית צריכה בקוט"ש





04/11/20 תאריך הפקה:  
 31/10/20 תאריך קריאה נוכחית:  
 01/10/20 תאריך קריאה קודמת:

שם דייר: \*קומה 00 - מאור וכח MAX  
 שם אתר: מגדל אלייד

לקוח/ה נכבד/ה, אנו מתכבדים להגיש את חישוב צריכת החשמל לתקופה 01/10/20 - 31/10/20:

קומה 00 - מאור וכח 4 - (3x160)19092928 - MAX

סוג תעריף	סוג צריכה	קריאה קודמת	קריאה נוכחית	סה"כ צריכה בקוט"ש	מחיר לקוט"ש בא"ג	סה"כ לתשלום
פרטי חשבון עבור תאריכים:						
777	פסגה	01/10/20	31/10/20	222.88	45.44	101.28 ₪
778	גבע	581.92	631.20	49.28	37.65	18.55 ₪
779	שפל	1,209.12	1,299.04	89.92	31.07	27.94 ₪

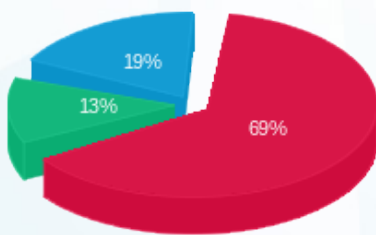
סה"כ לדייר:

פסגה	גבע	שפל	סה"כ	שיא ביקוש
222.88	49.28	89.92	362.08	1.67
101.28 ₪	18.55 ₪	27.94 ₪	147.77 ₪	

סה"כ צריכה  
 סה"כ לתשלום

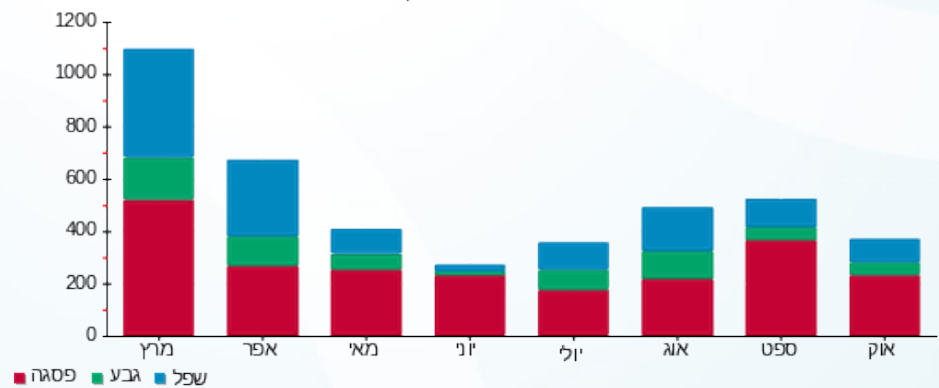
200.95 ₪	תשלום קבוע
17.72 ₪	תשלום עבור גודל חיבור בKVA (3x160)
366.44 ₪	סה"כ לתשלום
לא כולל מע"מ	

התפלגות חיוב בש"ח לפי תע"ז



■ פסגה (101.28 ₪)  
 ■ גבע (18.55 ₪)  
 ■ שפל (27.94 ₪)

הסטוריית צריכה בקוט"ש



04/11/20 תאריך הפקה:  
 31/10/20 תאריך קריאה נוכחית:  
 01/10/20 תאריך קריאה קודמת:

שם דייר: \*קומה 00 - פנקוילים MAX  
 שם אתר: מגדל אלייד

**לקוח/ה נכבד/ה, אנו מתכבדים להגיש את חישוב צריכת החשמל לתקופה 01/10/20 - 31/10/20:**

**קומה 0 - פנקוילים 4 - 19092931 (3x1363.77) MAX**

סוג תעריף	סוג צריכה	קריאה קודמת	קריאה נוכחית	סה"כ צריכה בקוט"ש	מחיר לקוט"ש בא"ג	סה"כ לתשלום
פרטי חשבון עבור תאריכים:						
777	פסגה	01/10/20	31/10/20	1,617.80	45.44	735.13 ₪
778	גבע	4,236.80	4,826.90	590.10	37.65	222.17 ₪
779	שפל	9,558.30	10,855.10	1,296.80	31.07	402.92 ₪

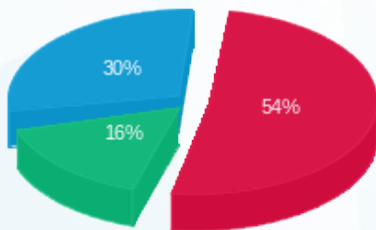
**סה"כ לדייר:**

פסגה	גבע	שפל	סה"כ	שיא ביקוש
1,617.80	590.10	1,296.80	3,504.70	7.53
735.13 ₪	222.17 ₪	402.92 ₪	1,360.22 ₪	

סה"כ צריכה  
 סה"כ לתשלום

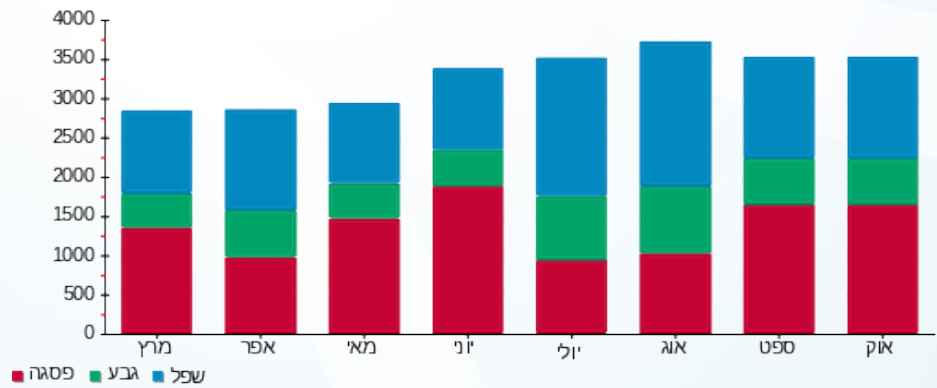
200.95 ₪	<b>תשלום קבוע</b>	
151.05 ₪	<b>תשלום עבור גודל חיבור בKVA (3x1363.77)</b>	
1,712.22 ₪	<b>סה"כ לתשלום</b>	<b>לא כולל מע"מ</b>

התפלגות חיוב בש"ח לפי תעו"ז



■ פסגה (735.13 ₪)  
 ■ גבע (222.17 ₪)  
 ■ שפל (402.92 ₪)

הסטוריית צריכה בקוט"ש



04/11/20 תאריך הפקה:  
 31/10/20 תאריך קריאה נוכחית:  
 01/10/20 תאריך קריאה קודמת:

שם דייר: \*קומה 01 - מאור וכח MAX  
 שם אתר: מגדל אלייד

**לקוח/ה נכבד/ה, אנו מתכבדים להגיש את חישוב צריכת החשמל לתקופה 01/10/20 - 31/10/20:**

**קומה 01 - מאור וכח 2 - 19092928(3x400) MAX**

סה"כ לתשלום	מחיר לקוט"ש בא"ג	סה"כ צריכה בקוט"ש	קריאה נוכחית	קריאה קודמת	סוג צריכה	סוג תעריף
			31/10/20	01/10/20	פרטי חשבון עבור תאריכים:	
1,121.28 ₪	45.44	2,467.60	15,768.80	13,301.20	פסגה	777
269.42 ₪	37.65	715.60	5,914.40	5,198.80	גבע	778
449.77 ₪	31.07	1,447.60	11,889.20	10,441.60	שפל	779

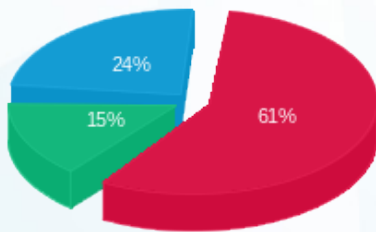
**סה"כ לדייר:**

שיא ביקוש	סה"כ	שפל	גבע	פסגה
15.00	4,630.80	1,447.60	715.60	2,467.60
	1,840.47 ₪	449.77 ₪	269.42 ₪	1,121.28 ₪

סה"כ צריכה  
 סה"כ לתשלום

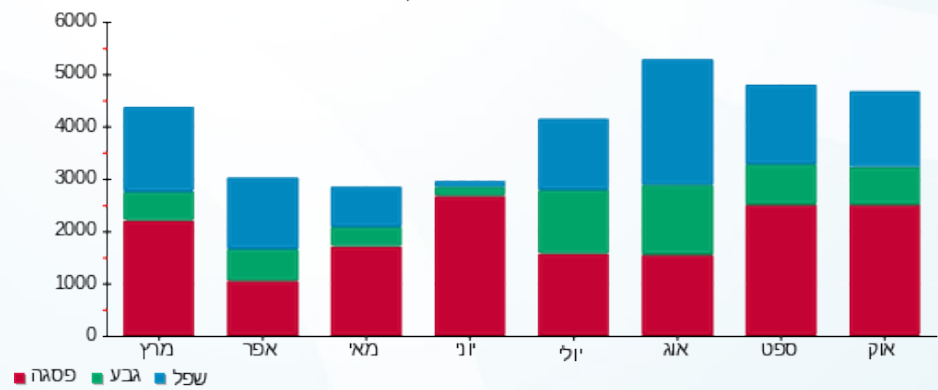
200.95 ₪	<b>תשלום קבוע</b>	
44.30 ₪	<b>תשלום עבור גודל חיבור בKVA (3x400)</b>	
2,085.72 ₪	<b>סה"כ לתשלום</b>	<b>לא כולל מע"מ</b>

התפלגות חיוב בש"ח לפי תעו"ז



■ פסגה (1,121.28 ₪)  
 ■ גבע (269.42 ₪)  
 ■ שפל (449.77 ₪)

הסטוריית צריכה בקוט"ש





04/11/20

תאריך הפקדה:

שם דייר: \*קומה 01 - פנקווילים MAX

31/10/20

תאריך קריאה נוכחית:

שם אתר: מגדל אלייד

01/10/20

תאריך קריאה קודמת:

לקוח/ה נכבד/ה, אנו מתכבדים להגיש את חישוב צריכת החשמל לתקופה 01/10/20 - 31/10/20:

קומה 01 - פנקווילים 3 - 19092927 (3x1398.73) MAX

סוג תעריף	סוג צריכה	קריאה קודמת	קריאה נוכחית	סה"כ צריכה בקוט"ש	מחיר לקוט"ש בא"ג	סה"כ לתשלום
פרטי חשבון עבור תאריכים:						
777	פסגה	01/10/20	31/10/20	1,523.60	45.44	692.32 ₪
778	גבע	5,650.00	6,003.60	353.60	37.65	133.13 ₪
779	שפל	13,362.40	14,137.60	775.20	31.07	240.85 ₪

סה"כ לדייר:

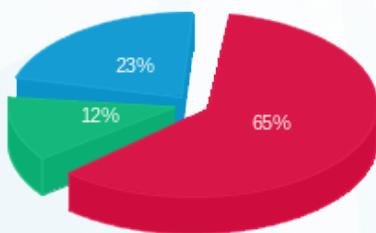
פסגה	גבע	שפל	סה"כ	שיא ביקוש
1,523.60	353.60	775.20	2,652.40	10.75
692.32 ₪	133.13 ₪	240.85 ₪	1,066.31 ₪	

סה"כ צריכה

סה"כ לתשלום

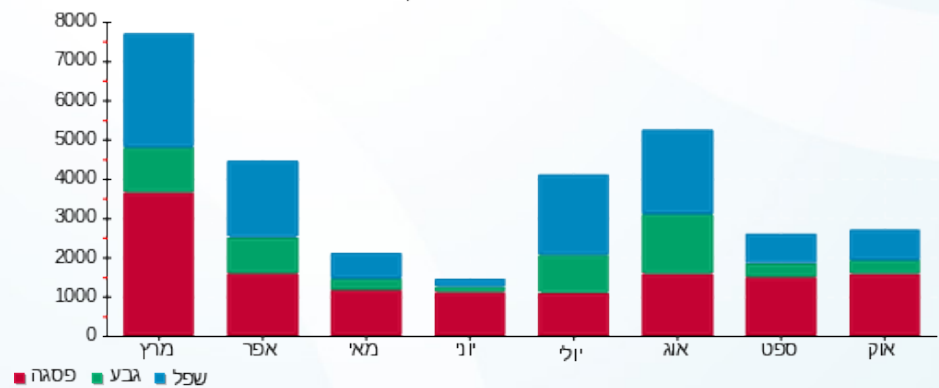
200.95 ₪	תשלום קבוע	
154.92 ₪	תשלום עבור גודל חיבור בKVA (3x1398.73)	
1,422.18 ₪	סה"כ לתשלום	לא כולל מע"מ

התפלגות חיוב בש"ח לפי תע"ז



- פסגה (692.32 ₪) - 65%
- גבע (133.13 ₪) - 12%
- שפל (240.85 ₪) - 23%

הסטוריית צריכה בקוט"ש





04/11/20 תאריך הפקה:  
 31/10/20 תאריך קריאה נוכחית:  
 01/10/20 תאריך קריאה קודמת:

שם דייר: \*קומה 02 - מאור וכח MAX  
 שם אתר: מגדל אלייד

לקוח/ה נכבד/ה, אנו מתכבדים להגיש את חישוב צריכת החשמל לתקופה 01/10/20 - 31/10/20:

קומה 02 - מאור וכח 3 - 19092928 (3x630) MAX

סוג תעריף	סוג צריכה	קריאה קודמת	קריאה נוכחית	סה"כ צריכה בקוט"ש	מחיר לקוט"ש בא"ג	סה"כ לתשלום
פרטי חשבון עבור תאריכים:						
777	פסגה	01/10/20	31/10/20	789.60	45.44	358.79 ₪
778	גבע	2,976.00	2,976.00	0.00	37.65	0.00 ₪
779	שפל	4,728.60	4,731.60	3.00	31.07	0.93 ₪

סה"כ לדייר:

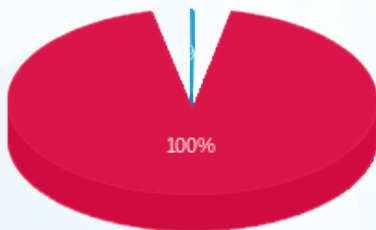
פסגה	גבע	שפל	סה"כ	שיא ביקוש
789.60	0.00	3.00	792.60	786.91
358.79 ₪	0.00 ₪	0.93 ₪	359.73 ₪	

סה"כ צריכה  
 סה"כ לתשלום

200.95 ₪	תשלום קבוע
69.78 ₪	תשלום עבור גודל חיבור ב KVA (3x630)
630.45 ₪	סה"כ לתשלום

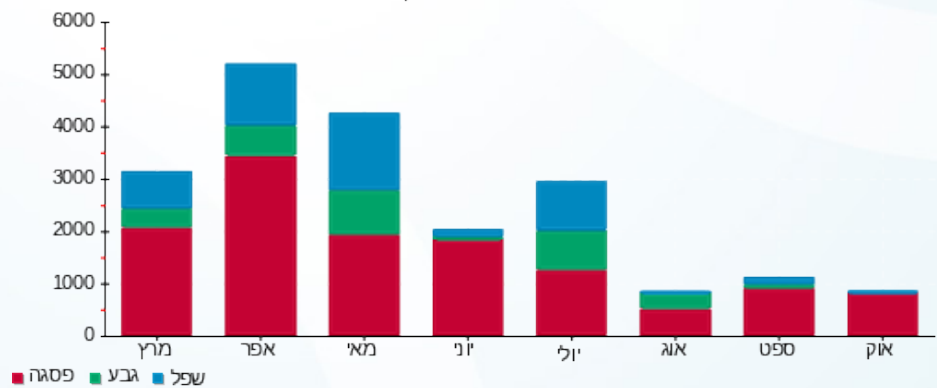
לא כולל מע"מ

התפלגות חיוב בש"ח לפי תעו"ז



- פסגה (358.79 ₪)
- גבע (0.00 ₪)
- שפל (0.93 ₪)

הסטוריית צריכה בקוט"ש



04/11/20 תאריך הפקה:  
 31/10/20 תאריך קריאה נוכחית:  
 01/10/20 תאריך קריאה קודמת:

שם דייר: \*קומה 02 - מאור וכח MAX  
 שם אתר: מגדל אלייד

**לקוח/ה נכבד/ה, אנו מתכבדים להגיש את חישוב צריכת החשמל לתקופה 01/10/20 - 31/10/20:**

קומה 02 MAX - מאור וכח - 4 - 19092925 (3x1000)

סוג תעריף	סוג צריכה	קריאה קודמת	קריאה נוכחית	סה"כ צריכה בקוט"ש	מחיר לקוט"ש בא"ג	סה"כ לתשלום
פרטי חשבון עבור תאריכים:						
777	פסגה	01/10/20	31/10/20	12,550.00	45.44	5,702.72 ₪
778	גבע	23,021.00	25,194.00	2,173.00	37.65	818.13 ₪
779	שפל	48,744.00	54,854.00	6,110.00	31.07	1,898.38 ₪

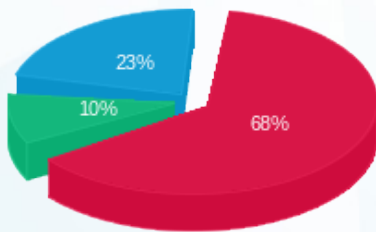
סה"כ לדייר:

פסגה	גבע	שפל	סה"כ	שיא ביקוש
12,550.00	2,173.00	6,110.00	20,833.00	139.60
5,702.72 ₪	818.13 ₪	1,898.38 ₪	8,419.23 ₪	

סה"כ צריכה  
 סה"כ לתשלום

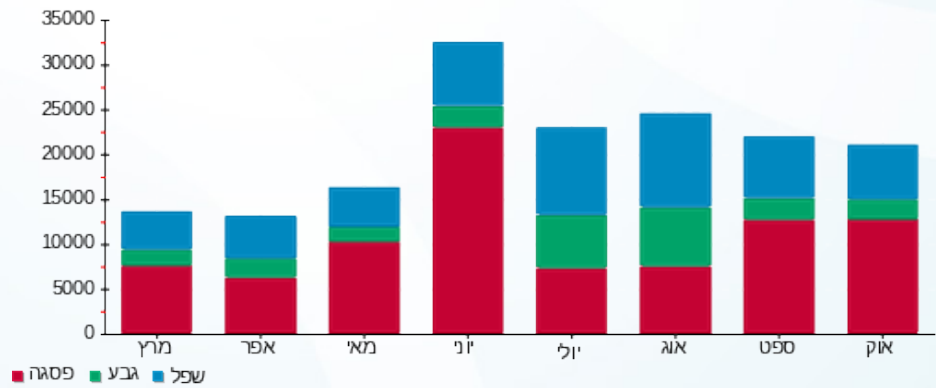
200.95 ₪	<b>תשלום קבוע</b>	
110.76 ₪	<b>תשלום עבור גודל חיבור בKVA (3x1000)</b>	
8,730.94 ₪	<b>סה"כ לתשלום</b>	<b>לא כולל מע"מ</b>

התפלגות חיוב בש"ח לפי תע"ז



■ פסגה (5,702.72 ₪)  
 ■ גבע (818.13 ₪)  
 ■ שפל (1,898.38 ₪)

הסטוריית צריכה בקוט"ש





04/11/20 תאריך הפקה:  
 31/10/20 תאריך קריאה נוכחית:  
 01/10/20 תאריך קריאה קודמת:

שם דייר: \*קומה 02 - פנקווילים MAX  
 שם אתר: מגדל אלייד

לקוח/ה נכבד/ה, אנו מתכבדים להגיש את חישוב צריכת החשמל לתקופה 01/10/20 - 31/10/20:

קומה 02 - פנקווילים 4 - 19092930 (3x220.3) MAX

סוג תעריף	סוג צריכה	קריאה קודמת	קריאה נוכחית	סה"כ צריכה בקוט"ש	מחיר לקוט"ש בא"ג	סה"כ לתשלום
פרטי חשבון עבור תאריכים:						
777	פסגה	01/10/20	31/10/20	575.60	45.44	261.55 ₪
778	גבע	1,666.40	1,791.30	124.90	37.65	47.02 ₪
779	שפל	4,076.00	4,391.20	315.20	31.07	97.93 ₪

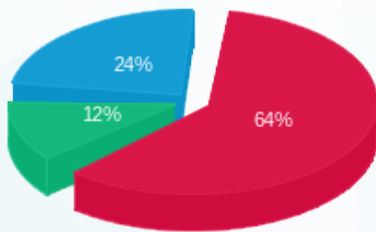
סה"כ לדייר:

פסגה	גבע	שפל	סה"כ	שיא ביקוש
575.60	124.90	315.20	1,015.70	7.77
261.55 ₪	47.02 ₪	97.93 ₪	406.51 ₪	

סה"כ צריכה  
 סה"כ לתשלום

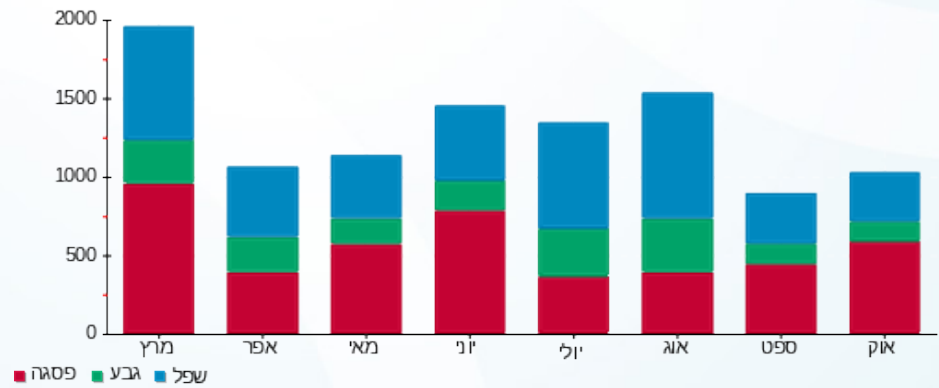
200.95 ₪	תשלום קבוע
24.40 ₪	תשלום עבור גודל חיבור בKVA (3x220.3)
631.86 ₪	סה"כ לתשלום
לא כולל מע"מ	

התפלגות חיוב בש"ח לפי תעו"ז



פסגה (261.55 ₪) ■  
 גבע (47.02 ₪) ■  
 שפל (97.93 ₪) ■

הסטוריית צריכה בקוט"ש





04/11/20 תאריך הפקה:  
 31/10/20 תאריך קריאה נוכחי:  
 01/10/20 תאריך קריאה קודמת:

שם דייר: \*קומה 02 - פנקווילים MAX  
 שם אתר: מגדל אלייד

לקוח/ה נכבד/ה, אנו מתכבדים להגיש את חישוב צריכת החשמל לתקופה 01/10/20 - 31/10/20:

קומה 02 - פנקווילים 1 - 19092927 (3x2098.1) MAX

סוג תעריף	סוג צריכה	קריאה קודמת	קריאה נוכחית	סה"כ צריכה בקוט"ש	מחיר לקוט"ש בא"ג	סה"כ לתשלום
פרטי חשבון עבור תאריכים:						
777	פסגה	01/10/20	31/10/20	3,720.60	45.44	1,690.64 ₪
778	גבע	5,650.20	5,763.60	113.40	37.65	42.70 ₪
779	שפל	9,000.00	9,103.20	103.20	31.07	32.06 ₪

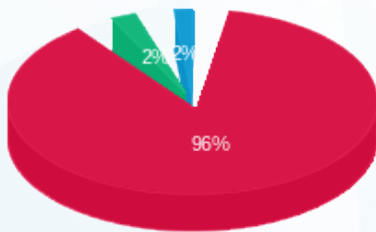
סה"כ לדייר:

פסגה	גבע	שפל	סה"כ	שיא ביקוש
3,720.60	113.40	103.20	3,937.20	20.03
1,690.64 ₪	42.70 ₪	32.06 ₪	1,765.40 ₪	

סה"כ צריכה  
 סה"כ לתשלום

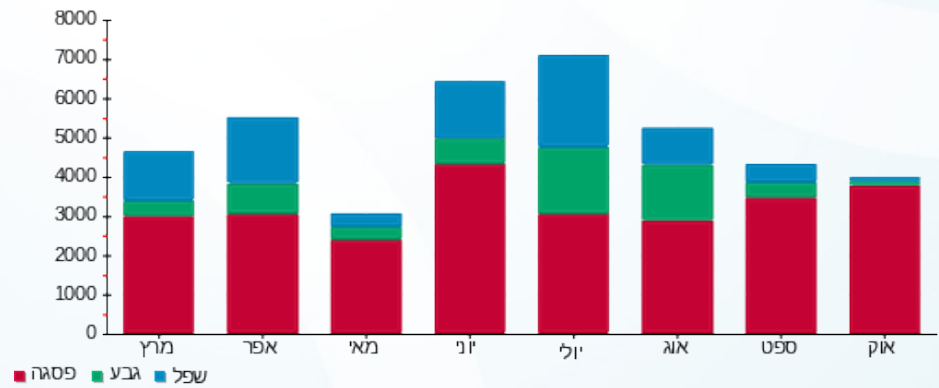
200.95 ₪	<b>תשלום קבוע</b>	
232.38 ₪	<b>תשלום עבור גודל חיבור בKVA (3x2098.1)</b>	
2,198.73 ₪	<b>סה"כ לתשלום</b>	<b>לא כולל מע"מ</b>

התפלגות חיוב בש"ח לפי תע"ז



■ פסגה (1,690.64 ₪)  
 ■ גבע (42.70 ₪)  
 ■ שפל (32.06 ₪)

הסטוריית צריכה בקוט"ש



04/11/20 תאריך הפקה:  
 31/10/20 תאריך קריאה נוכחית:  
 01/10/20 תאריך קריאה קודמת:

שם דייר: \*קומה 03 - מאור וכח MAX  
 שם אתר: מגדל אלייד

**לקוח/ה נכבד/ה, אנו מתכבדים להגיש את חישוב צריכת החשמל לתקופה 01/10/20 - 31/10/20:**

**קומה 03 - מאור וכח 3 - 19092926 (3x400) MAX**

סוג תעריף	סוג צריכה	קריאה קודמת	קריאה נוכחית	סה"כ צריכה בקוט"ש	מחיר לקוט"ש בא"ג	סה"כ לתשלום
פרטי חשבון עבור תאריכים:						
777	פסגה	01/10/20	31/10/20	233.60	45.44	106.15 ₪
778	גבע	474.00	494.00	20.00	37.65	7.53 ₪
779	שפל	811.20	854.80	43.60	31.07	13.55 ₪

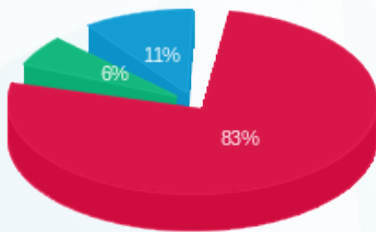
**סה"כ לדייר:**

פסגה	גבע	שפל	סה"כ	שיא ביקוש
233.60	20.00	43.60	297.20	3.90
106.15 ₪	7.53 ₪	13.55 ₪	127.22 ₪	

סה"כ צריכה  
 סה"כ לתשלום

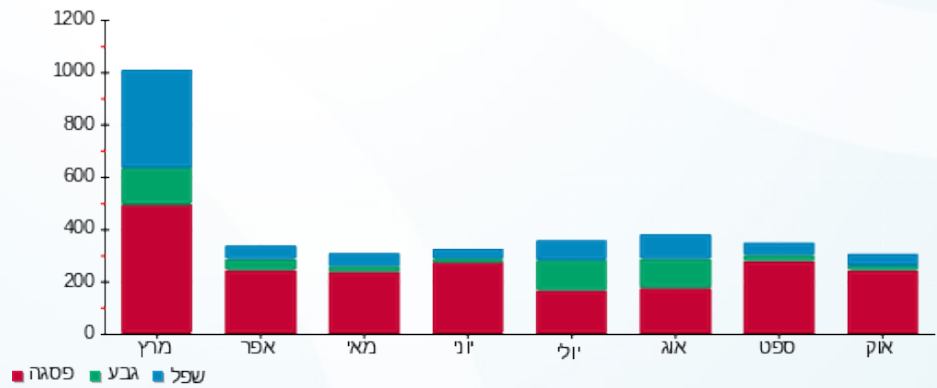
200.95 ₪	<b>תשלום קבוע</b>	
44.30 ₪	<b>תשלום עבור גודל חיבור ב KVA (3x400)</b>	
372.48 ₪	<b>סה"כ לתשלום</b>	<b>לא כולל מע"מ</b>

התפלגות חיוב בש"ח לפי תע"ז



פסגה (106.15 ₪) ■  
 גבע (7.53 ₪) ■  
 שפל (13.55 ₪) ■

הסטוריית צריכה בקוט"ש



04/11/20 תאריך הפקה:  
 31/10/20 תאריך קריאה נוכחית:  
 01/10/20 תאריך קריאה קודמת:

שם דייר: \*קומה 03 - פיינקולים MAX  
 שם אתר: מגדל אלייד

**לקוח/ה נכבד/ה, אנו מתכבדים להגיש את חישוב צריכת החשמל לתקופה 01/10/20 - 31/10/20:**

**קומה 03 - פיינקולים 2 - 19092931 (3x559.494) MAX**

סוג תעריף	סוג צריכה	קריאה קודמת	קריאה נוכחית	סה"כ צריכה בקוט"ש	מחיר לקוט"ש בא"ג	סה"כ לתשלום
פרטי חשבון עבור תאריכים:						
777	פסגה	01/10/20	31/10/20	2,459.68	45.44	1,117.68 ₪
778	גבע	5,227.52	5,724.00	496.48	37.65	186.92 ₪
779	שפל	9,125.76	10,196.32	1,070.56	31.07	332.62 ₪

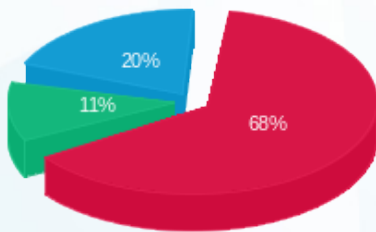
**סה"כ לדייר:**

פסגה	גבע	שפל	סה"כ	שיא ביקוש
2,459.68	496.48	1,070.56	4,026.72	11.95
1,117.68 ₪	186.92 ₪	332.62 ₪	1,637.23 ₪	

סה"כ צריכה  
 סה"כ לתשלום

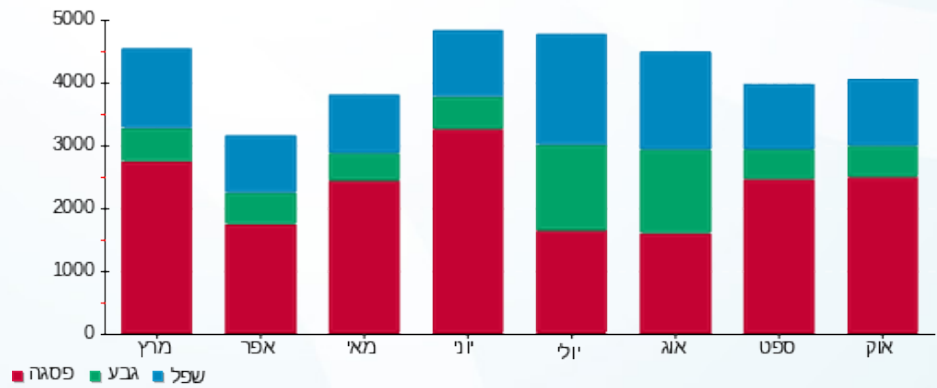
200.95 ₪	<b>תשלום קבוע</b>	
61.97 ₪	<b>תשלום עבור גודל חיבור בKVA (3x559.49)</b>	
1,900.15 ₪	<b>סה"כ לתשלום</b>	<b>לא כולל מע"מ</b>

התפלגות חיוב בש"ח לפי תע"ז



פסגה (1,117.68 ₪) 68%  
 גבע (186.92 ₪) 11%  
 שפל (332.62 ₪) 20%

הסטוריית צריכה בקוט"ש



04/11/20 תאריך הפקה:  
 31/10/20 תאריך קריאה נוכחית:  
 01/10/20 תאריך קריאה קודמת:

שם דייר: \*קומה 04 - מאור וכח MAX  
 שם אתר: מגדל אלייד

**לקוח/ה נכבד/ה, אנו מתכבדים להגיש את חישוב צריכת החשמל לתקופה 01/10/20 - 31/10/20:**

**קומה 04 - מאור וכח 1 - 19092929(3x400) MAX**

סוג תעריף	סוג צריכה	קריאה קודמת	קריאה נוכחית	סה"כ צריכה בקוט"ש	מחיר לקוט"ש בא"ג	סה"כ לתשלום
פרטי חשבון עבור תאריכים:						
777	פסגה	01/10/20	31/10/20	172.40	45.44	78.34 ₪
778	גבע	449.60	468.40	18.80	37.65	7.08 ₪
779	שפל	687.60	721.60	34.00	31.07	10.56 ₪

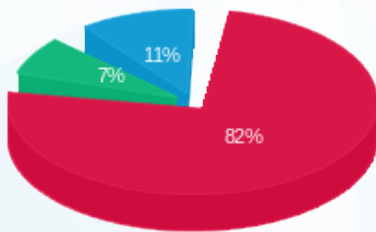
**סה"כ לדייר:**

פסגה	גבע	שפל	סה"כ	שיא ביקוש
172.40	18.80	34.00	225.20	1.78
₪ 78.34	₪ 7.08	₪ 10.56		

סה"כ צריכה  
 סה"כ לתשלום

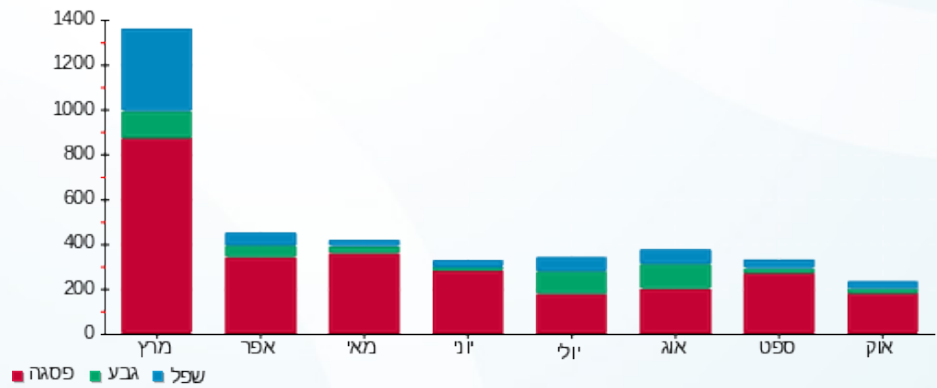
200.95 ₪	<b>תשלום קבוע</b>	
44.30 ₪	<b>תשלום עבור גודל חיבור בKVA (3x400)</b>	
341.23 ₪	<b>סה"כ לתשלום</b>	<b>לא כולל מע"מ</b>

התפלגות חיוב בש"ח לפי תע"ז



פסגה (₪ 78.34)  
 גבע (₪ 7.08)  
 שפל (₪ 10.56)

הסטוריית צריכה בקוט"ש





04/11/20 תאריך הפקה:  
 31/10/20 תאריך קריאה נוכחית:  
 01/10/20 תאריך קריאה קודמת:

שם דייר: \*קומה 04 - פיינקולים MAX  
 שם אתר: מגדל אלייד

לקוח/ה נכבד/ה, אנו מתכבדים להגיש את חישוב צריכת החשמל לתקופה 01/10/20 - 31/10/20:

קומה 04 - פיינקולים 1 - (3x437.1) MAX

סוג תעריף	סוג צריכה	קריאה קודמת	קריאה נוכחית	סה"כ צריכה בקוט"ש	מחיר לקוט"ש בא"ג	סה"כ לתשלום
פרטי חשבון עבור תאריכים:						
777	פסגה	01/10/20	31/10/20	15,094.24	45.44	697.67 ₪
778	גבע	3,676.64	3,943.52	266.88	37.65	100.48 ₪
779	שפל	6,292.96	6,869.28	576.32	31.07	179.06 ₪

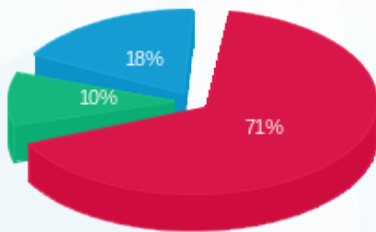
סה"כ לדייר:

פסגה	גבע	שפל	סה"כ	שיא ביקוש
1,535.36	266.88	576.32	2,378.56	10.06
₪ 697.67	₪ 100.48	₪ 179.06	₪ 977.21	

סה"כ צריכה  
 סה"כ לתשלום

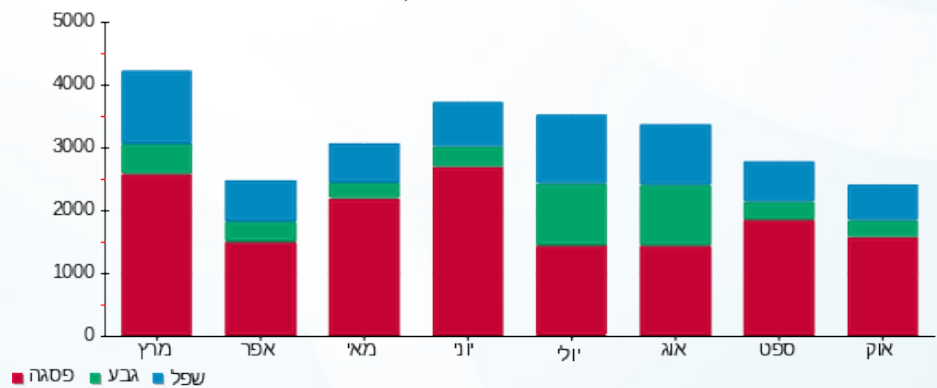
200.95 ₪	<b>תשלום קבוע</b>	
48.41 ₪	<b>תשלום עבור גודל חיבור בKVA (3x437.1)</b>	
1,226.57 ₪	<b>סה"כ לתשלום</b>	<b>לא כולל מע"מ</b>

התפלגות חיוב בש"ח לפי תע"ז



פסגה (₪ 697.67) 71%  
 גבע (₪ 100.48) 10%  
 שפל (₪ 179.06) 18%

הסטוריית צריכה בקוט"ש





04/11/20 תאריך הפקה:  
 31/10/20 תאריך קריאה נוכחית:  
 01/10/20 תאריך קריאה קודמת:

שם דייר: \*קומה 05 - מאור וכח MAX  
 שם אתר: מגדל אלייד

לקוח/ה נכבד/ה, אנו מתכבדים להגיש את חישוב צריכת החשמל לתקופה 01/10/20 - 31/10/20:

קומה 05 - מאור וכח 1 - 19092928(3x400) MAX

סה"כ לתשלום	מחיר לקוט"ש בא"ג	סה"כ צריכה בקוט"ש	קריאה נוכחית	קריאה קודמת	סוג צריכה	סוג תעריף
			31/10/20	01/10/20		פרטי חשבון עבור תאריכים:
117.24 ₪	45.44	258.00	2,302.00	2,044.00	פסגה	777
11.60 ₪	37.65	30.80	568.40	537.60	גבע	778
12.30 ₪	31.07	39.60	1,206.40	1,166.80	שפל	779

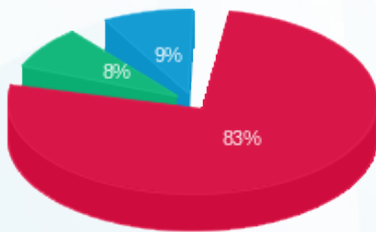
סה"כ לדייר:

שיא ביקוש	סה"כ	שפל	גבע	פסגה
263.60	328.40	39.60	30.80	258.00
	141.14 ₪	12.30 ₪	11.60 ₪	117.24 ₪

סה"כ צריכה  
 סה"כ לתשלום

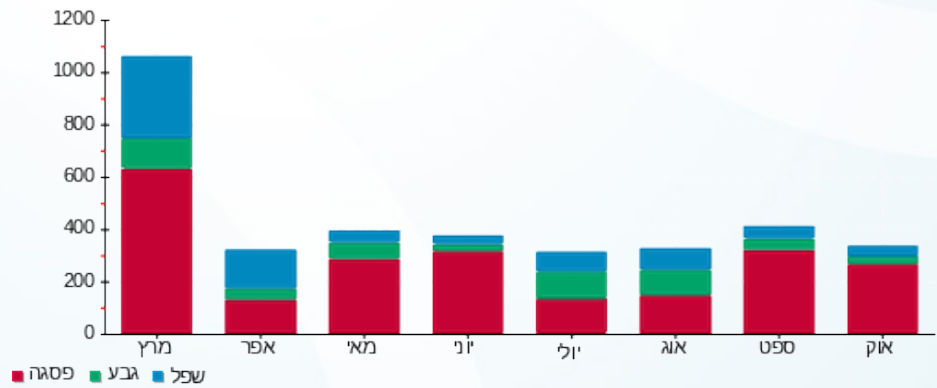
200.95 ₪	<b>תשלום קבוע</b>	
44.30 ₪	<b>תשלום עבור גודל חיבור בKVA (3x400)</b>	
386.39 ₪	<b>סה"כ לתשלום</b>	<b>לא כולל מע"מ</b>

התפלגות חיוב בש"ח לפי תעו"ז



■ פסגה (117.24 ₪)  
 ■ גבע (11.60 ₪)  
 ■ שפל (12.30 ₪)

הסטוריית צריכה בקוט"ש





04/11/20 תאריך הפקה:  
 31/10/20 תאריך קריאה נוכחית:  
 01/10/20 תאריך קריאה קודמת:

שם דייר: \*קומה 05 - פיינקולים MAX  
 שם אתר: מגדל אלייד

לקוח/ה נכבד/ה, אנו מתכבדים להגיש את חישוב צריכת החשמל לתקופה 01/10/20 - 31/10/20:

קומה 05 - פיינקולים 3 - 19092925 (3x559.49) MAX

סוג תעריף	סוג צריכה	קריאה קודמת	קריאה נוכחית	סה"כ צריכה בקוט"ש	מחיר לקוט"ש בא"ג	סה"כ לתשלום
פרטי חשבון עבור תאריכים:						
777	פסגה	01/10/20	31/10/20	1,677.12	45.44	762.08 ₪
778	גבע	3,941.76	4,294.72	352.96	37.65	132.89 ₪
779	שפל	7,196.16	8,013.92	817.76	31.07	254.08 ₪

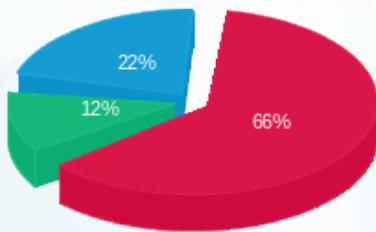
סה"כ לדייר:

פסגה	גבע	שפל	סה"כ	שיא ביקוש
1,677.12	352.96	817.76	2,847.84	11.54
762.08 ₪	132.89 ₪	254.08 ₪	1,149.05 ₪	

סה"כ צריכה  
 סה"כ לתשלום

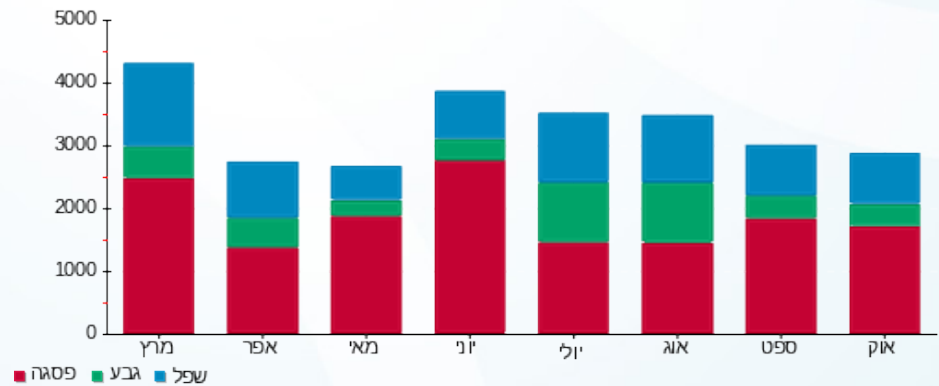
200.95 ₪	<b>תשלום קבוע</b>	
61.97 ₪	<b>תשלום עבור גודל חיבור בKVA (3x559.49)</b>	
1,411.97 ₪	<b>סה"כ לתשלום</b>	<b>לא כולל מע"מ</b>

התפלגות חיוב בש"ח לפי תעו"ז



■ פסגה (762.08 ₪)  
 ■ גבע (132.89 ₪)  
 ■ שפל (254.08 ₪)

הסטוריית צריכה בקוט"ש



04/11/20 תאריך הפקה:  
 31/10/20 תאריך קריאה נוכחית:  
 01/10/20 תאריך קריאה קודמת:

שם דייר: \*קומה 06 - מאור וכח MAX  
 שם אתר: מגדל אלייד

**לקוח/ה נכבד/ה, אנו מתכבדים להגיש את חישוב צריכת החשמל לתקופה 01/10/20 - 31/10/20:**

**קומה 06 - מאור וכח 3 - 19092929(3x400) MAX**

סוג תעריף	סוג צריכה	קריאה קודמת	קריאה נוכחית	סה"כ צריכה בקוט"ש	מחיר לקוט"ש בא"ג	סה"כ לתשלום
פרטי חשבון עבור תאריכים:						
777	פסגה	01/10/20	31/10/20	154.00	45.44	69.98 ₪
778	גבע	555.20	569.60	14.40	37.65	5.42 ₪
779	שפל	1,198.00	1,230.80	32.80	31.07	10.19 ₪

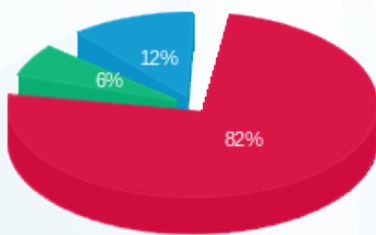
**סה"כ לדייר:**

פסגה	גבע	שפל	סה"כ	שיא ביקוש
154.00	14.40	32.80	201.20	1.97
₪ 69.98	₪ 5.42	₪ 10.19	₪ 85.59	

סה"כ צריכה  
 סה"כ לתשלום

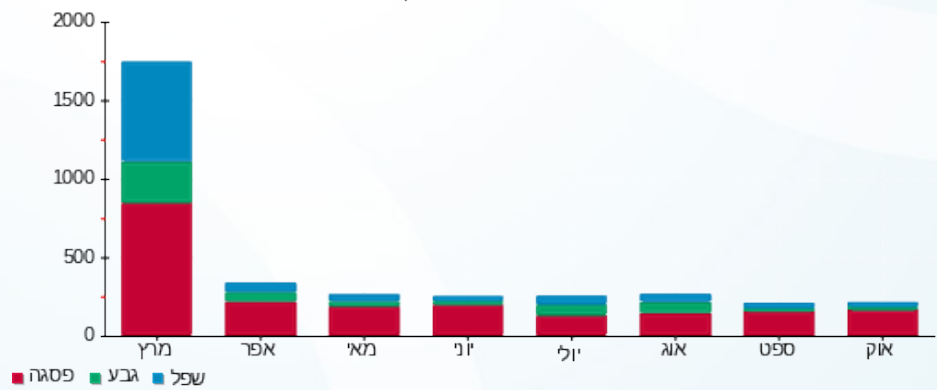
200.95 ₪	<b>תשלום קבוע</b>	
44.30 ₪	<b>תשלום עבור גודל חיבור בKVA (3x400)</b>	
330.84 ₪	<b>סה"כ לתשלום</b>	<b>לא כולל מע"מ</b>

התפלגות חיוב בש"ח לפי תע"ז



פסגה (₪ 69.98)  
 גבע (₪ 5.42)  
 שפל (₪ 10.19)

הסטוריית צריכה בקוט"ש





04/11/20 תאריך הפקה:  
 31/10/20 תאריך קריאה נוכחית:  
 01/10/20 תאריך קריאה קודמת:

שם דייר: \*קומה 06 - פיינקולים MAX  
 שם אתר: מגדל אלייד

**לקוח/ה נכבד/ה, אנו מתכבדים להגיש את חישוב צריכת החשמל לתקופה 01/10/20 - 31/10/20:**

**קומה 06 - פיינקולים 3 - (3x559.49)MAX**

סוג תעריף	סוג צריכה	קריאה קודמת	קריאה נוכחית	סה"כ צריכה בקוט"ש	מחיר לקוט"ש בא"ג	סה"כ לתשלום
פרטי חשבון עבור תאריכים:						
777	פסגה	01/10/20	31/10/20	1,537.28	45.44	698.54 ₪
778	גבע	2,921.28	3,160.64	239.36	37.65	90.12 ₪
779	שפל	4,756.16	5,299.36	543.20	31.07	168.77 ₪

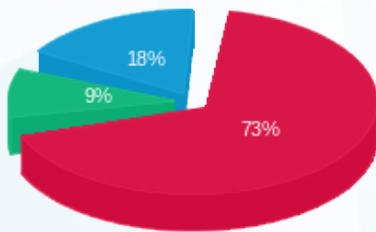
**סה"כ לדייר:**

פסגה	גבע	שפל	סה"כ	שיא ביקוש
1,537.28	239.36	543.20	2,319.84	7.84
698.54 ₪	90.12 ₪	168.77 ₪	957.43 ₪	

סה"כ צריכה  
 סה"כ לתשלום

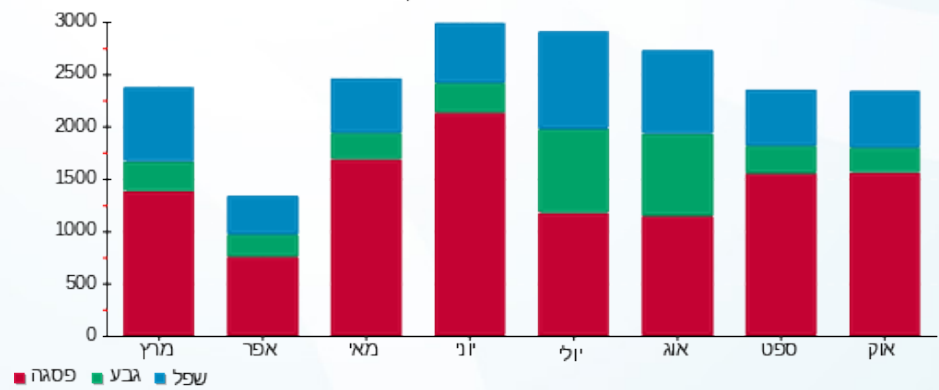
200.95 ₪	<b>תשלום קבוע</b>	
61.97 ₪	<b>תשלום עבור גודל חיבור בKVA (3x559.49)</b>	
1,220.35 ₪	<b>סה"כ לתשלום</b>	<b>לא כולל מע"מ</b>

התפלגות חיוב בש"ח לפי תע"ז



פסגה (698.54 ₪) 73%  
 גבע (90.12 ₪) 9%  
 שפל (168.77 ₪) 18%

הסטוריית צריכה בקוט"ש



04/11/20 תאריך הפקה:  
 31/10/20 תאריך קריאה נוכחית:  
 01/10/20 תאריך קריאה קודמת:

שם דייר: \*קומה 07 - מאור וכח MAX  
 שם אתר: מגדל אלייד

**לקוח/ה נכבד/ה, אנו מתכבדים להגיש את חישוב צריכת החשמל לתקופה 01/10/20 - 31/10/20:**

**קומה 07 - מאור וכח 1 - 19092926(3x250) MAX**

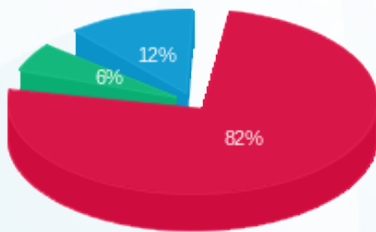
סה"כ לתשלום	מחיר לקוט"ש בא"ג	סה"כ צריכה בקוט"ש	קריאה נוכחית	קריאה קודמת	סוג צריכה	סוג תעריף
			31/10/20	01/10/20	פרטי חשבון עבור תאריכים:	
₪ 82.34	45.44	181.20	1,652.00	1,470.80	פסגה	777
₪ 5.57	37.65	14.80	419.20	404.40	גבע	778
₪ 12.30	31.07	39.60	1,001.60	962.00	שפל	779

**סה"כ לדייר:**

שיא ביקוש	סה"כ	שפל	גבע	פסגה	סה"כ צריכה
3.65	235.60	39.60	14.80	181.20	סה"כ לתשלום
	₪ 100.21	₪ 12.30	₪ 5.57	₪ 82.34	

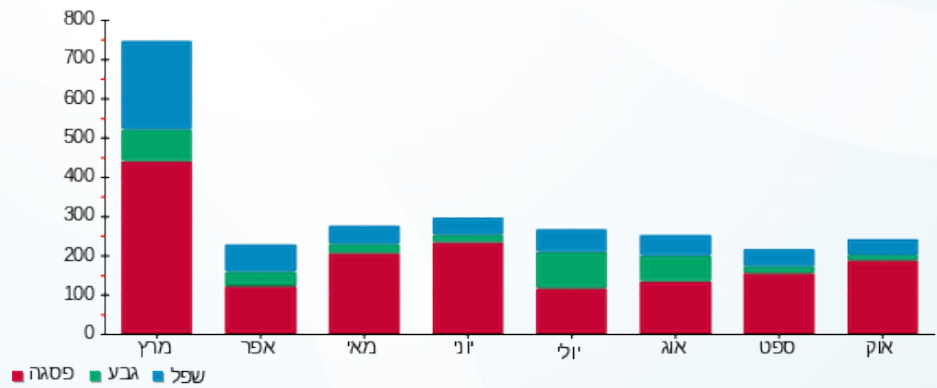
₪ 200.95	<b>תשלום קבוע</b>	
₪ 27.69	<b>תשלום עבור גודל חיבור בKVA (3x250)</b>	
₪ 328.85	<b>סה"כ לתשלום</b>	<b>לא כולל מע"מ</b>

התפלגות חיוב בש"ח לפי תע"ז



■ פסגה (₪ 82.34)  
 ■ גבע (₪ 5.57)  
 ■ שפל (₪ 12.30)

הסטוריית צריכה בקוט"ש





04/11/20 תאריך הפקה:  
 31/10/20 תאריך קריאה נוכחית:  
 01/10/20 תאריך קריאה קודמת:

שם דייר: \*קומה 07 - פיינקולים MAX  
 שם אתר: מגדל אלייד

לקוח/ה נכבד/ה, אנו מתכבדים להגיש את חישוב צריכת החשמל לתקופה 01/10/20 - 31/10/20:

קומה 07 - פיינקולים 1 - 19092925 (3x559.49) MAX

סה"כ לתשלום	מחיר לקוט"ש בא"ג	סה"כ צריכה בקוט"ש	קריאה נוכחית	קריאה קודמת	סוג צריכה	סוג תעריף
			31/10/20	01/10/20		פרטי חשבון עבור תאריכים:
861.25 ₪	45.44	1,895.36	14,579.84	12,684.48	פסגה	777
110.54 ₪	37.65	293.60	3,805.12	3,511.52	גבע	778
208.94 ₪	31.07	672.48	6,847.68	6,175.20	שפל	779

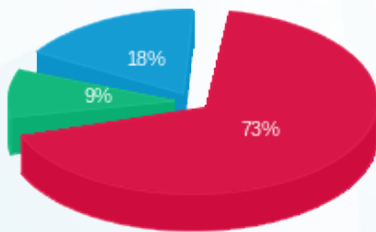
סה"כ לדייר:

שיא ביקוש	סה"כ	שפל	גבע	פסגה
10.04	2,861.44	672.48	293.60	1,895.36
	1,180.73 ₪	208.94 ₪	110.54 ₪	861.25 ₪

סה"כ צריכה  
 סה"כ לתשלום

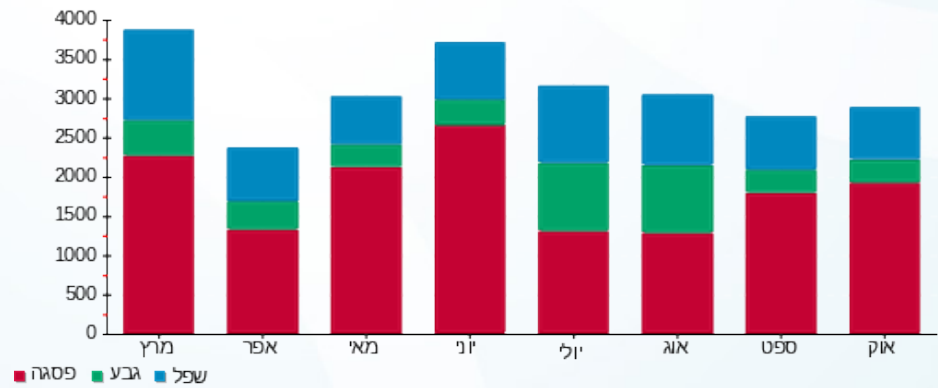
200.95 ₪	<b>תשלום קבוע</b>	
61.97 ₪	<b>תשלום עבור גודל חיבור בKVA (3x559.49)</b>	
1,443.65 ₪	<b>סה"כ לתשלום</b>	<b>לא כולל מע"מ</b>

התפלגות חיוב בש"ח לפי תע"ז



■ פסגה (861.25 ₪)  
 ■ גבע (110.54 ₪)  
 ■ שפל (208.94 ₪)

הסטוריית צריכה בקוט"ש



04/11/20 תאריך הפקה:  
 31/10/20 תאריך קריאה נוכחית:  
 01/10/20 תאריך קריאה קודמת:

שם דייר: \*קומה 08 - מאור וכח MAX  
 שם אתר: מגדל אלייד

**לקוח/ה נכבד/ה, אנו מתכבדים להגיש את חישוב צריכת החשמל לתקופה 01/10/20 - 31/10/20:**

**קומה 08 - מאור וכח 2 - 19092929(3x250) MAX**

סה"כ לתשלום	מחיר לקוט"ש בא"ג	סה"כ צריכה בקוט"ש	קריאה נוכחית	קריאה קודמת	סוג צריכה	סוג תעריף
			31/10/20	01/10/20		פרטי חשבון עבור תאריכים:
₪ 43.26	45.44	95.20	1,242.00	1,146.80	פסגה	777
₪ 4.82	37.65	12.80	293.60	280.80	גבע	778
₪ 6.71	31.07	21.60	764.80	743.20	שפל	779

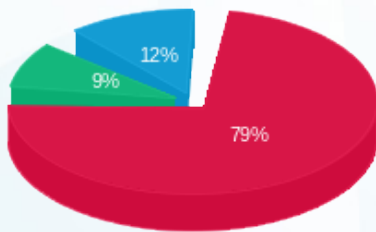
**סה"כ לדייר:**

שיא ביקוש	סה"כ	שפל	גבע	פסגה
5.60	129.60	21.60	12.80	95.20
	₪ 54.79	₪ 6.71	₪ 4.82	₪ 43.26

סה"כ צריכה  
 סה"כ לתשלום

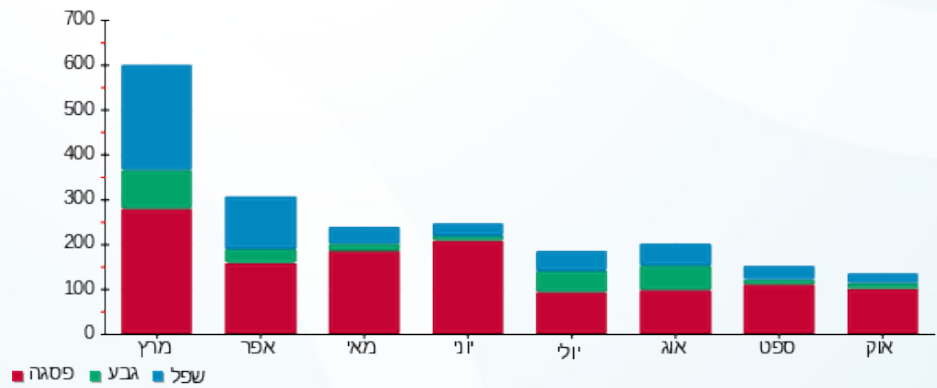
₪ 200.95	<b>תשלום קבוע</b>	
₪ 27.69	<b>תשלום עבור גודל חיבור בKVA (3x250)</b>	
₪ 283.43	<b>סה"כ לתשלום</b>	<b>לא כולל מע"מ</b>

התפלגות חיוב בש"ח לפי תעו"ז



■ פסגה (₪ 43.26)  
 ■ גבע (₪ 4.82)  
 ■ שפל (₪ 6.71)

הסטוריית צריכה בקוט"ש



04/11/20 תאריך הפקה:  
 31/10/20 תאריך קריאה נוכחית:  
 01/10/20 תאריך קריאה קודמת:

שם דייר: \*קומה 08 - פיינקולים MAX  
 שם אתר: מגדל אלייד

**לקוח/ה נכבד/ה, אנו מתכבדים להגיש את חישוב צריכת החשמל לתקופה 01/10/20 - 31/10/20:**

**קומה 08 - פיינקולים 2 - 19092930 (3x437.1) MAX**

סוג תעריף	סוג צריכה	קריאה קודמת	קריאה נוכחית	סה"כ צריכה בקוט"ש	מחיר לקוט"ש בא"ג	סה"כ לתשלום
פרטי חשבון עבור תאריכים:						
777	פסגה	01/10/20	31/10/20	1,650.56	45.44	750.01 ₪
778	גבע	3,981.12	4,358.56	377.44	37.65	142.11 ₪
779	שפל	7,810.72	8,723.20	912.48	31.07	283.51 ₪

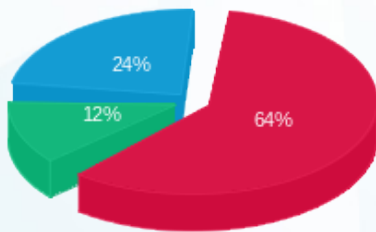
**סה"כ לדייר:**

פסגה	גבע	שפל	סה"כ	שיא ביקוש
1,650.56	377.44	912.48	2,940.48	10.008
750.01 ₪	142.11 ₪	283.51 ₪	1,175.63 ₪	

סה"כ צריכה  
 סה"כ לתשלום

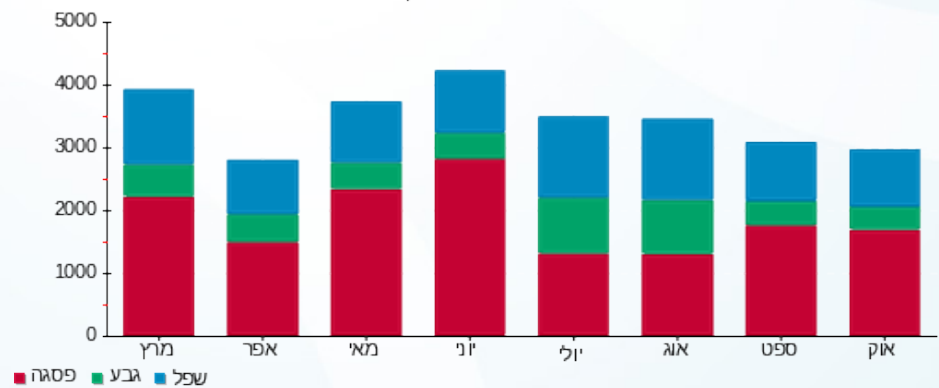
200.95 ₪	<b>תשלום קבוע</b>	
48.41 ₪	<b>תשלום עבור גודל חיבור בKVA (3x437.1)</b>	
1,424.99 ₪	<b>סה"כ לתשלום</b>	<b>לא כולל מע"מ</b>

התפלגות חיוב בש"ח לפי תע"ז



■ פסגה (750.01 ₪)  
 ■ גבע (142.11 ₪)  
 ■ שפל (283.51 ₪)

הסטוריית צריכה בקוט"ש





04/11/20 תאריך הפקה:  
 31/10/20 תאריך קריאה נוכחית:  
 01/10/20 תאריך קריאה קודמת:

שם דייר: \*קומה 09 - מאור וכח MAX  
 שם אתר: מגדל אלייד

לקוח/ה נכבד/ה, אנו מתכבדים להגיש את חישוב צריכת החשמל לתקופה 01/10/20 - 31/10/20:

קומה 09 - מאור וכח 2 - 19092926(3x250) MAX

סה"כ לתשלום	מחיר לקוט"ש בא"ג	סה"כ צריכה בקוט"ש	קריאה נוכחית	קריאה קודמת	סוג צריכה	סוג תעריף
			31/10/20	01/10/20		פרטי חשבון עבור תאריכים:
₪ 65.80	45.44	144.80	1,030.80	886.00	פסגה	777
₪ 7.08	37.65	18.80	239.60	220.80	גבע	778
₪ 13.55	31.07	43.60	369.60	326.00	שפל	779

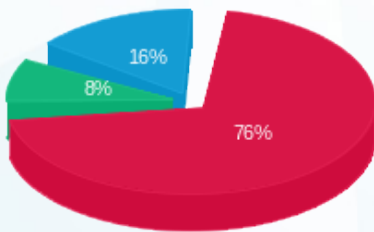
סה"כ לדייר:

שיא ביקוש	סה"כ	שפל	גבע	פסגה
5.12	207.20	43.60	18.80	144.80
	₪ 86.42	₪ 13.55	₪ 7.08	₪ 65.80

סה"כ צריכה  
 סה"כ לתשלום

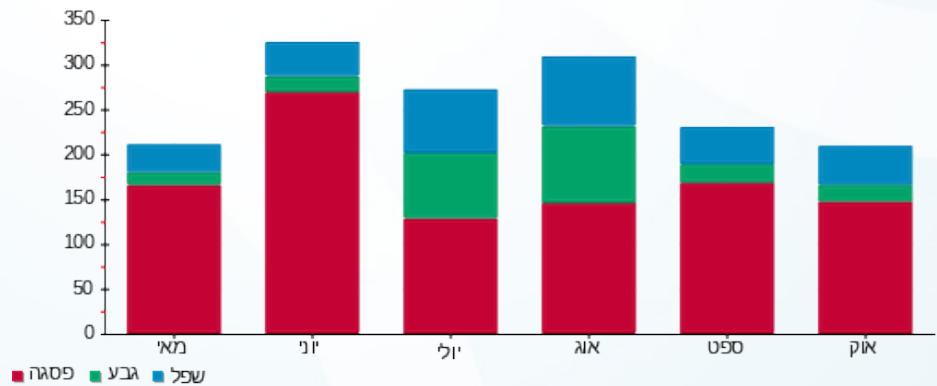
₪ 200.95	<b>תשלום קבוע</b>	
₪ 27.69	<b>תשלום עבור גודל חיבור בKVA (3x250)</b>	
₪ 315.06	<b>סה"כ לתשלום</b>	<b>לא כולל מע"מ</b>

התפלגות חיוב בש"ח לפי תעו"ז



פסגה (₪ 65.80)  
 גבע (₪ 7.08)  
 שפל (₪ 13.55)

הסטוריית צריכה בקוט"ש





04/11/20 תאריך הפקה:  
 31/10/20 תאריך קריאה נוכחית:  
 01/10/20 תאריך קריאה קודמת:

שם דייר: \*קומה 09 - פיינקולים MAX  
 שם אתר: מגדל אלייד

**לקוח/ה נכבד/ה, אנו מתכבדים להגיש את חישוב צריכת החשמל לתקופה 01/10/20 - 31/10/20:**

**קומה 09 - פיינקולים 2 - 19092925 (3x559.49) MAX**

סה"כ לתשלום	מחיר לקוט"ש בא"ג	סה"כ צריכה בקוט"ש	קריאה נוכחית	קריאה קודמת	סוג צריכה	סוג תעריף
			31/10/20	01/10/20		פרטי חשבון עבור תאריכים:
₪ 929.23	45.44	2,044.96	16,017.76	13,972.80	פסגה	777
₪ 175.30	37.65	465.60	5,389.28	4,923.68	גבע	778
₪ 335.61	31.07	1,080.16	10,163.68	9,083.52	שפל	779

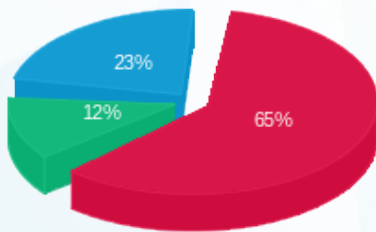
**סה"כ לדייר:**

שיא ביקוש	סה"כ	שפל	גבע	פסגה
10.66	3,590.72	1,080.16	465.60	2,044.96
	₪ 1,440.13	₪ 335.61	₪ 175.30	₪ 929.23

סה"כ צריכה  
 סה"כ לתשלום

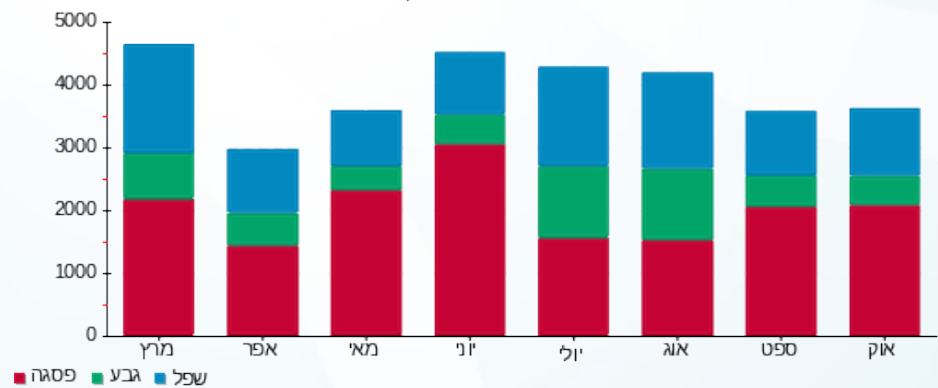
₪ 200.95	<b>תשלום קבוע</b>	
₪ 61.97	<b>תשלום עבור גודל חיבור בKVA (3x559.49)</b>	
₪ 1,703.05	<b>סה"כ לתשלום</b>	<b>לא כולל מע"מ</b>

התפלגות חיוב בש"ח לפי תעו"ז



■ פסגה (₪ 929.23)  
 ■ גבע (₪ 175.30)  
 ■ שפל (₪ 335.61)

הסטוריית צריכה בקוט"ש





04/11/20 תאריך הפקה:  
 31/10/20 תאריך קריאה נוכחית:  
 01/10/20 תאריך קריאה קודמת:

שם דייר: דאטה סנטר MAX  
 שם אתר: מגדל אלייד

לקוח/ה נכבד/ה, אנו מתכבדים להגיש את חישוב צריכת החשמל לתקופה 01/10/20 - 31/10/20:

דאטה סנטר 3 - Q12 - MAX - (3x2500)18040202

סוג תעריף	סוג צריכה	קריאה קודמת	קריאה נוכחית	סה"כ צריכה בקוט"ש	מחיר לקוט"ש בא"ג	סה"כ לתשלום
פרטי חשבון עבור תאריכים:			01/10/20	31/10/20		
777	פסגה	197,430.00	235,952.50	38,522.50	45.44	17,504.62 ₪
778	גבע	111,350.00	128,395.00	17,045.00	37.65	6,417.44 ₪
779	שפל	333,800.00	374,972.50	41,172.50	31.07	12,792.30 ₪

דאטה סנטר 2 - Q21 - MAX - (3x2500)18040275

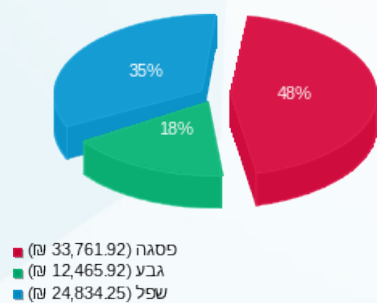
סוג תעריף	סוג צריכה	קריאה קודמת	קריאה נוכחית	סה"כ צריכה בקוט"ש	מחיר לקוט"ש בא"ג	סה"כ לתשלום
פרטי חשבון עבור תאריכים:			01/10/20	31/10/20		
777	פסגה	160,372.50	196,150.00	35,777.50	45.44	16,257.30 ₪
778	גבע	90,125.00	106,190.00	16,065.00	37.65	6,048.47 ₪
779	שפל	241,632.50	280,390.00	38,757.50	31.07	12,041.96 ₪

סה"כ לדייר:

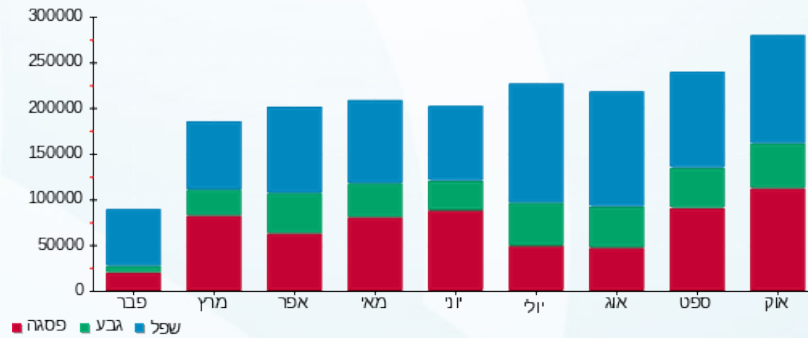
פסגה	גבע	שפל	סה"כ	שיא ביקוש
74,300.00	33,110.00	79,930.00	187,340.00	250.30
₪ 33,761.92	₪ 12,465.92	₪ 24,834.25	₪ 71,062.09	

200.95 ₪	תשלום קבוע	
553.80 ₪	תשלום עבור גודל חיבור ב KVA (3x5000)	
71,816.83 ₪	סה"כ לתשלום	לא כולל מע"מ

התפלגות חיוב בש"ח לפי תע"ז



הסטוריית צריכה בקוט"ש





04/11/20 תאריך הפקה:  
 31/10/20 תאריך קריאה נוכחית:  
 01/10/20 תאריך קריאה קודמת:

שם דייר: קול סנטר MAX  
 שם אתר: מגדל אלייד

לקוח/ה נכבד/ה, אנו מתכבדים להגיש את חישוב צריכת החשמל לתקופה 01/10/20 - 31/10/20:

Q16 - CALL CENTER - (0x0)18017335 - 3

סוג תעריף	סוג צריכה	קריאה קודמת	קריאה נוכחית	סה"כ צריכה בקוט"ש	מחיר לקוט"ש בא"ג	סה"כ לתשלום
			01/10/20	31/10/20	פרטי חשבון עבור תאריכים:	
777	פסגה	0.00	0.00	0.00	45.44	0.00 ₪
778	גבע	0.00	0.00	0.00	37.65	0.00 ₪
779	שפל	0.00	0.00	0.00	31.07	0.00 ₪

קול סנטר - קומה 01 4 - (3x630)18040202 - MAX

סוג תעריף	סוג צריכה	קריאה קודמת	קריאה נוכחית	סה"כ צריכה בקוט"ש	מחיר לקוט"ש בא"ג	סה"כ לתשלום
			01/10/20	31/10/20	פרטי חשבון עבור תאריכים:	
777	פסגה	85,714.80	98,675.40	12,960.60	45.44	5,889.30 ₪
778	גבע	35,850.60	39,424.20	3,573.60	37.65	1,345.46 ₪
779	שפל	93,036.60	100,144.20	7,107.60	31.07	2,208.33 ₪

סה"כ לדירה:

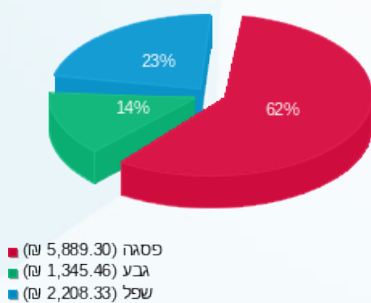
פסגה	גבע	שפל	סה"כ	שיא ביקוש
12,960.60	3,573.60	7,107.60	23,641.80	53.48
₪ 5,889.30	₪ 1,345.46	₪ 2,208.33	₪ 9,443.09	

סה"כ צריכה

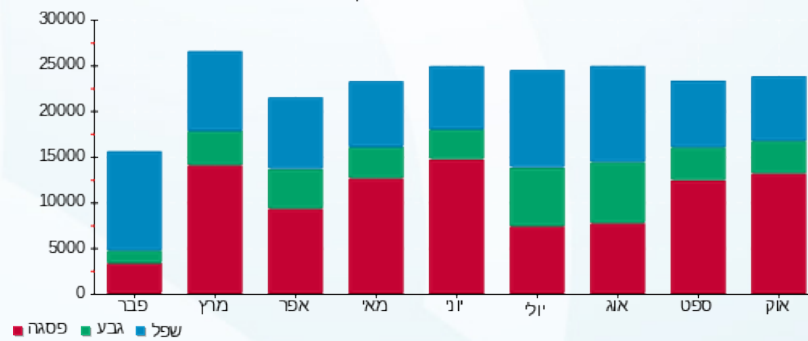
סה"כ לתשלום

200.95 ₪	תשלום קבוע	
69.78 ₪	תשלום עבור גודל חיבור בKVA (3x630)	
9,713.82 ₪	סה"כ לתשלום	לא כולל מע"מ

התפלגות חיוב בש"ח לפי תע"ז



הסטוריית צריכה בקוט"ש





04/11/20 תאריך הפקה:  
 31/10/20 תאריך קריאה נוכחית:  
 01/10/20 תאריך קריאה קודמת:

שם דייר: שונות/כללי - MAX  
 שם אתר: מגדל אלייד

**לקוח/ה נכבד/ה, אנו מתכבדים להגיש את חישוב צריכת החשמל לתקופה 01/10/20 - 31/10/20:**

**ראשי לוח קומת קרקע - 1 - (0x0)17312848**

סוג תעריף	סוג צריכה	קריאה קודמת	קריאה נוכחית	סה"כ צריכה בקוט"ש	מחיר לקוט"ש בא"ג	סה"כ לתשלום
			31/10/20	01/10/20	פרטי חשבון עבור תאריכים:	
777	פסגה	74,220.00	77,860.00	-3,640.00	45.44	₪ -1,654.02
778	גבע	14,600.00	15,960.00	-1,360.00	37.65	₪ -512.04
779	שפל	48,940.00	51,860.00	-2,920.00	31.07	₪ -907.24

**ראשי קומת גלריה - 1 - (0x0)17313432**

סוג תעריף	סוג צריכה	קריאה קודמת	קריאה נוכחית	סה"כ צריכה בקוט"ש	מחיר לקוט"ש בא"ג	סה"כ לתשלום
			31/10/20	01/10/20	פרטי חשבון עבור תאריכים:	
777	פסגה	16,700.00	17,770.00	-1,070.00	45.44	₪ -486.21
778	גבע	2,710.00	2,920.00	-210.00	37.65	₪ -79.07
779	שפל	6,860.00	7,380.00	-520.00	31.07	₪ -161.56

**לוח מפוחי שחרור עשן מטבח 3 - (0x0)18017336 - MAX**

סוג תעריף	סוג צריכה	קריאה קודמת	קריאה נוכחית	סה"כ צריכה בקוט"ש	מחיר לקוט"ש בא"ג	סה"כ לתשלום
			31/10/20	01/10/20	פרטי חשבון עבור תאריכים:	
777	פסגה	0.00	0.00	0.00	45.44	₪ 0.00
778	גבע	0.00	0.00	0.00	37.65	₪ 0.00
779	שפל	0.00	0.00	0.00	31.07	₪ 0.00

**לוחות קומתיים 1 - 2,4,6,8 - (3x200)18017350**

סוג תעריף	סוג צריכה	קריאה קודמת	קריאה נוכחית	סה"כ צריכה בקוט"ש	מחיר לקוט"ש בא"ג	סה"כ לתשלום
			31/10/20	01/10/20	פרטי חשבון עבור תאריכים:	
777	פסגה	18,905.40	21,193.00	2,287.60	45.44	₪ 1,039.49
778	גבע	8,134.20	8,844.40	710.20	37.65	₪ 267.39
779	שפל	26,787.00	28,433.40	1,646.40	31.07	₪ 511.54





**לוחות קומתיים 0,1,3,5,7,9 קומת גלריה - 1 - 18040201(3x160)**

סוג תעריף	סוג צריכה	קריאה קודמת	קריאה נוכחית	סה"כ צריכה בקוט"ש	מחיר לקוט"ש בא"ג	סה"כ לתשלום
פרטי חשבון עבור תאריכים:						
777	פסגה	01/10/20	31/10/20	3,138.80	45.44	1,426.27 ₪
778	גבע	10,468.20	11,595.00	1,126.80	37.65	424.24 ₪
779	שפל	32,862.80	35,311.20	2,448.40	31.07	760.72 ₪

**לוח מעליות 1 - 18040239(3x250) LZ**

סוג תעריף	סוג צריכה	קריאה קודמת	קריאה נוכחית	סה"כ צריכה בקוט"ש	מחיר לקוט"ש בא"ג	סה"כ לתשלום
פרטי חשבון עבור תאריכים:						
777	פסגה	01/10/20	31/10/20	2,082.00	45.44	946.06 ₪
778	גבע	4,900.00	5,086.80	186.80	37.65	70.33 ₪
779	שפל	11,158.00	11,541.60	383.60	31.07	119.18 ₪

**לוח מפוחי שחרור עשן קומת מוקדים 2 - 18040239(3x50) MAX**

סוג תעריף	סוג צריכה	קריאה קודמת	קריאה נוכחית	סה"כ צריכה בקוט"ש	מחיר לקוט"ש בא"ג	סה"כ לתשלום
פרטי חשבון עבור תאריכים:						
777	פסגה	0.00	0.00	0.00	45.44	0.00 ₪
778	גבע	0.00	0.00	0.00	37.65	0.00 ₪
779	שפל	0.00	0.00	0.00	31.07	0.00 ₪

**מנדפים 3 - 18170767(3x100) MAX**

סוג תעריף	סוג צריכה	קריאה קודמת	קריאה נוכחית	סה"כ צריכה בקוט"ש	מחיר לקוט"ש בא"ג	סה"כ לתשלום
פרטי חשבון עבור תאריכים:						
777	פסגה	27,185.70	29,798.90	2,613.20	45.44	1,187.44 ₪
778	גבע	10,369.50	10,369.90	0.40	37.65	0.15 ₪
779	שפל	21,660.70	21,831.60	170.90	31.07	53.10 ₪

**סה"כ לדייר:**

פסגה	גבע	שפל	סה"כ	שיא ביקוש
5,411.60	454.20	1,209.30	7,075.10	1,370.00
2,459.03 ₪	171.01 ₪	375.73 ₪	3,005.77 ₪	

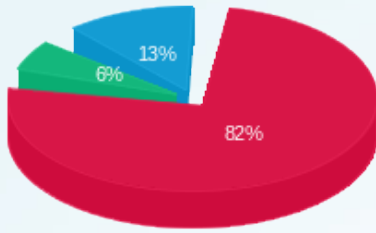
סה"כ צריכה  
סה"כ לתשלום

200.95 ₪	<b>תשלום קבוע</b>	
84.18 ₪	<b>תשלום עבור גודל חיבור בKVA (3x760)</b>	
3,290.89 ₪	<b>סה"כ לתשלום</b>	<b>לא כולל מע"מ</b>





התפלגות חיוב בש"ח לפי תעו"ז



פסגה (2,459.03 ₪)  
 גבע (171.01 ₪)  
 שפל (375.73 ₪)

הסטוריית צריכה בקוט"ש

