



05/11/20 תאריך הפקדה:  
 31/10/20 תאריך קריאה נוכחית:  
 01/10/20 תאריך קריאה קודמת:

שם דייר: EWAVEMD  
 שם אתר: גמלא מילניום

לקוח/ה נכבד/ה, אנו מתכבדים להגיש את חישוב צריכת החשמל לתקופה 01/10/20 - 31/10/20:

EWAVEMD - (0x0)00025497 - 1

סה"כ לתשלום	מחיר לקוט"ש בא"ג	סה"כ צריכה בקוט"ש	קריאה נוכחית	קריאה קודמת	סוג צריכה	סוג תעריף
			31/10/20	01/10/20	פרטי חשבון עבור תאריכים:	
2,358.35 ₪	45.44	5,190.03	591,655.12	586,465.09	פסגה	777
509.27 ₪	37.65	1,352.64	204,846.05	203,493.41	גבע	778
978.21 ₪	31.07	3,148.42	590,443.16	587,294.74	שפל	779

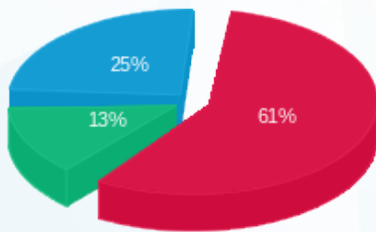
סה"כ לדיר:

שיא ביקוש	סה"כ	שפל	גבע	פסגה
26.45	9,691.09	3,148.42	1,352.64	5,190.03
	3,845.83 ₪	978.21 ₪	509.27 ₪	2,358.35 ₪

סה"כ צריכה  
 סה"כ לתשלום

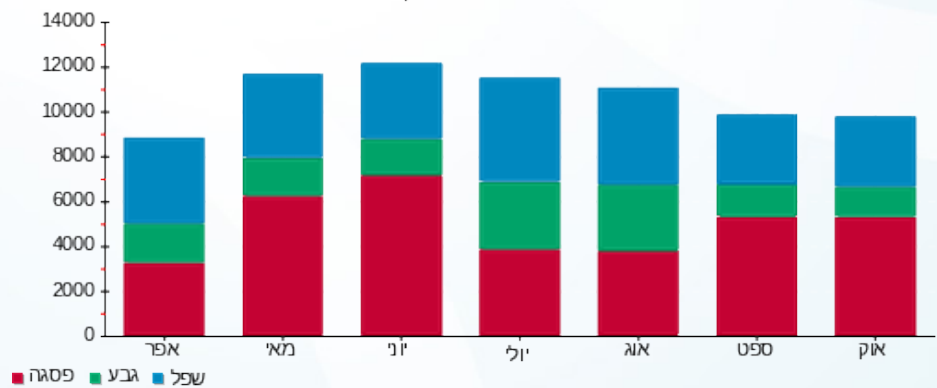
200.95 ₪	<b>תשלום קבוע</b>	
0.00 ₪	<b>תשלום עבור גודל חיבור בKVA (0x0)</b>	
4,046.78 ₪	<b>סה"כ לתשלום</b>	<b>לא כולל מע"מ</b>

התפלגות חיוב בש"ח לפי תעו"ז



■ פסגה (2,358.35 ₪)  
 ■ גבע (509.27 ₪)  
 ■ שפל (978.21 ₪)

הסטוריית צריכה בקוט"ש





05/11/20

תאריך הפקדה:

שם דייר: בניין A נט טכנולוגיות  
שם אתר: גמלא מילניום

31/10/20

תאריך קריאה נוכחית:

01/10/20

תאריך קריאה קודמת:

לקוח/ה נכבד/ה, אנו מתכבדים להגיש את חישוב צריכת החשמל לתקופה 01/10/20 - 31/10/20:

בניין A נט טכנולוגיות - 7 - 00015823(0x0)

סה"כ לתשלום	מחיר לקוט"ש בא"ג	סה"כ צריכה בקוט"ש	קריאה נוכחית	קריאה קודמת	סוג צריכה	סוג תעריף
			31/10/20	01/10/20		פרטי חשבון עבור תאריכים:
205.05 ₪	45.44	451.25	58,805.54	58,354.29	פסגה	777
27.67 ₪	37.65	73.49	15,917.58	15,844.08	גבע	778
53.42 ₪	31.07	171.95	42,661.82	42,489.87	שפל	779

סה"כ לדייר:

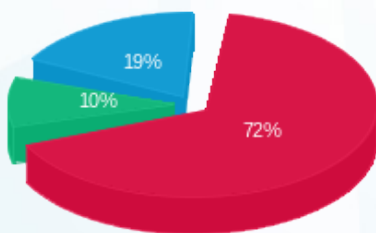
שיא ביקוש	סה"כ	שפל	גבע	פסגה
3.22	696.69	171.95	73.49	451.25
	286.14 ₪	53.42 ₪	27.67 ₪	205.05 ₪

סה"כ צריכה

סה"כ לתשלום

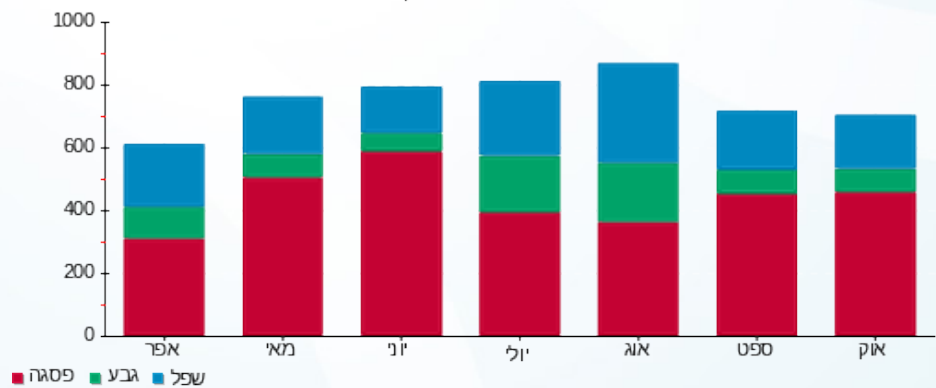
200.95 ₪	<b>תשלום קבוע</b>	
0.00 ₪	<b>תשלום עבור גודל חיבור בKVA (0x0)</b>	
487.09 ₪	<b>סה"כ לתשלום</b>	<b>לא כולל מע"מ</b>

התפלגות חיוב בש"ח לפי תעו"ז



- פסגה (205.05 ₪)
- גבע (27.67 ₪)
- שפל (53.42 ₪)

הסטוריית צריכה בקוט"ש



05/11/20 תאריך הפקה:  
 31/10/20 תאריך קריאה נוכחית:  
 01/10/20 תאריך קריאה קודמת:

שם דייר: בנין A קומה 1 בנק לאומי ב.חינוי  
 שם אתר: גמלא מילניום

**לקוח/ה נכבד/ה, אנו מתכבדים להגיש את חישוב צריכת החשמל לתקופה 01/10/20 - 31/10/20:**

בנין A קומה 1 בנק לאומי ב.חינוי - 1 - 00015823 (0x0)

סוג תעריף	סוג צריכה	קריאה קודמת	קריאה נוכחית	סה"כ צריכה בקוט"ש	מחיר לקוט"ש בא"ג	סה"כ לתשלום
			01/10/20	31/10/20		
777	פסגה	630,804.54	630,860.23	55.69	45.44	25.31 ₪
778	גבע	558,422.17	558,447.33	25.17	37.65	9.47 ₪
779	שפל	712,368.34	712,428.88	60.55	31.07	18.81 ₪

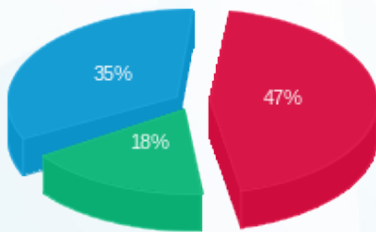
סה"כ לדייר:

פסגה	גבע	שפל	סה"כ	שיא ביקוש
55.69	25.17	60.55	141.40	0.27
25.31 ₪	9.47 ₪	18.81 ₪	53.59 ₪	

סה"כ צריכה  
 סה"כ לתשלום

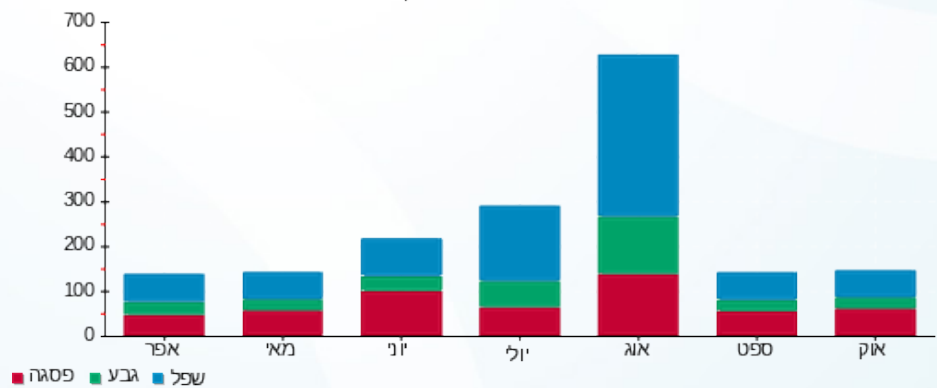
200.95 ₪	<b>תשלום קבוע</b>	
0.00 ₪	<b>תשלום עבור גודל חיבור בKVA (0x0)</b>	
254.54 ₪	<b>סה"כ לתשלום</b>	<b>לא כולל מע"מ</b>

התפלגות חיוב בש"ח לפי תעו"ז



■ פסגה (25.31 ₪)  
 ■ גבע (9.47 ₪)  
 ■ שפל (18.81 ₪)

הסטוריית צריכה בקוט"ש



05/11/20 תאריך הפקה:  
 31/10/20 תאריך קריאה נוכחית:  
 01/10/20 תאריך קריאה קודמת:

שם דייר: בנין A קומה 2 קופת חולים מאוחדת  
 שם אתר: גמלא מילניום

לקוח/ה נכבד/ה, אנו מתכבדים להגיש את חישוב צריכת החשמל לתקופה 01/10/20 - 31/10/20:

בנין A קומה 2 קופת חולים מאוחדת - 5 - 00024442 (0x0)

סוג תעריף	סוג צריכה	קריאה קודמת	קריאה נוכחית	סה"כ צריכה בקוט"ש	מחיר לקוט"ש בא"ג	סה"כ לתשלום
פרטי חשבון עבור תאריכים:						
		01/10/20	31/10/20			
777	פסגה	252,810.08	256,381.67	3,571.59	45.44	1,622.93 ₪
778	גבע	81,417.36	82,021.01	603.65	37.65	227.27 ₪
779	שפל	154,657.99	155,391.57	733.58	31.07	227.92 ₪

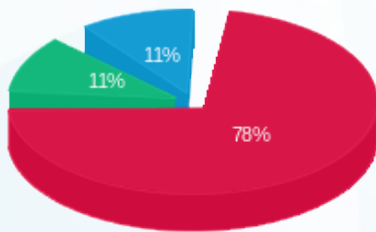
סה"כ לדייר:

פסגה	גבע	שפל	סה"כ	שיא ביקוש
3,571.59	603.65	733.58	4,908.82	19.78
1,622.93 ₪	227.27 ₪	227.92 ₪	2,078.13 ₪	

סה"כ צריכה  
 סה"כ לתשלום

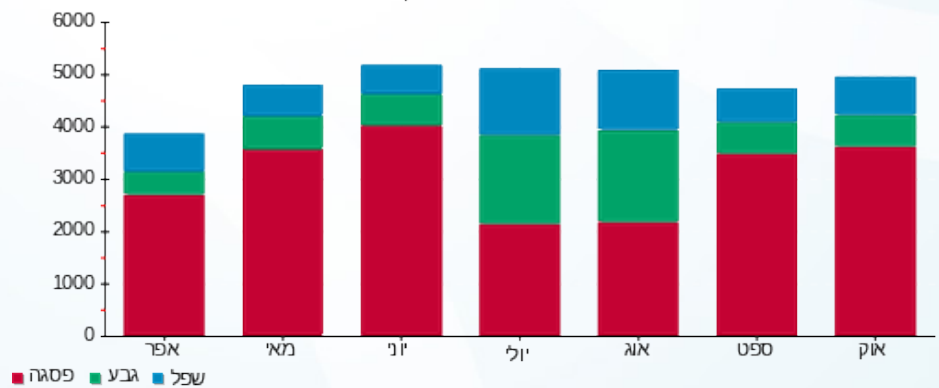
200.95 ₪	תשלום קבוע	
0.00 ₪	תשלום עבור גודל חיבור בKVA (0x0)	
2,279.08 ₪	סה"כ לתשלום	לא כולל מע"מ

התפלגות חיוב בש"ח לפי תע"ז



פסגה (1,622.93 ₪)  
 גבע (227.27 ₪)  
 שפל (227.92 ₪)

הסטוריית צריכה בקוט"ש





05/11/20 תאריך הפקה:  
 31/10/20 תאריך קריאה נוכחית:  
 01/10/20 תאריך קריאה קודמת:

שם דייר: בניין A קומה 3 RED HAT  
 שם אתר: גמלא מילניום

לקוח/ה נכבד/ה, אנו מתכבדים להגיש את חישוב צריכת החשמל לתקופה 01/10/20 - 31/10/20:

בניין A קומה 3 - RED HAT - (0x0)00024442

סה"כ לתשלום	מחיר לקוט"ש בא"ג	סה"כ צריכה בקוט"ש	קריאה נוכחית	קריאה קודמת	סוג צריכה	סוג תעריף
			31/10/20	01/10/20		פרטי חשבון עבור תאריכים:
1,141.29 ₪	45.44	2,511.63	300,294.42	297,782.79	פסגה	777
263.02 ₪	37.65	698.60	102,453.54	101,754.94	גבע	778
385.30 ₪	31.07	1,240.09	288,428.67	287,188.58	שפל	779

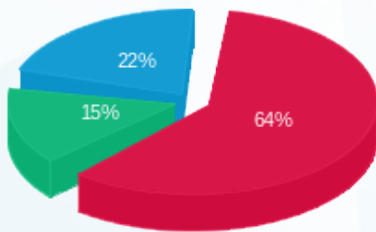
סה"כ לדייר:

שיא ביקוש	סה"כ	שפל	גבע	פסגה
18.62	4,450.32	1,240.09	698.60	2,511.63
	1,789.60 ₪	385.30 ₪	263.02 ₪	1,141.29 ₪

סה"כ צריכה  
 סה"כ לתשלום

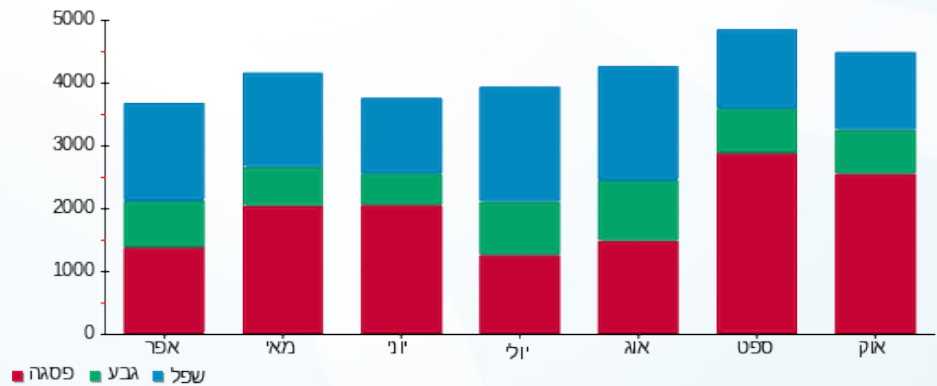
200.95 ₪	<b>תשלום קבוע</b>	
0.00 ₪	<b>תשלום עבור גודל חיבור בKVA (0x0)</b>	
1,990.55 ₪	<b>סה"כ לתשלום</b>	<b>לא כולל מע"מ</b>

התפלגות חיוב בש"ח לפי תעו"ז



■ פסגה (1,141.29 ₪)  
 ■ גבע (263.02 ₪)  
 ■ שפל (385.30 ₪)

הסטוריית צריכה בקוט"ש





05/11/20 תאריך הפקה:  
 31/10/20 תאריך קריאה נוכחית:  
 01/10/20 תאריך קריאה קודמת:

שם דייר: בניין A קומה 4 RED HAT  
 שם אתר: גמלא מילניום

לקוח/ה נכבד/ה, אנו מתכבדים להגיש את חישוב צריכת החשמל לתקופה 01/10/20 - 31/10/20:

בניין A קומה 4 - (0x0)00015823 RED HAT

סוג תעריף	סוג צריכה	קריאה קודמת	קריאה נוכחית	סה"כ צריכה בקוט"ש	מחיר לקוט"ש בא"ג	סה"כ לתשלום
פרטי חשבון עבור תאריכים:						
		01/10/20	31/10/20			
777	פסגה	1,225,348.63	1,244,778.26	19,429.63	45.44	8,828.82 ₪
778	גבע	806,981.30	815,325.45	8,344.16	37.65	3,141.57 ₪
779	שפל	1,874,378.63	1,894,400.72	20,022.10	31.07	6,220.87 ₪

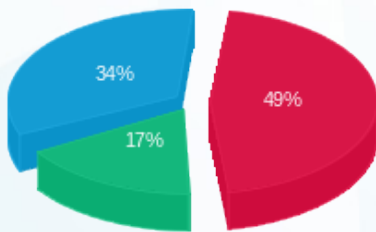
סה"כ לדייר:

פסגה	גבע	שפל	סה"כ	שיא ביקוש
19,429.63	8,344.16	20,022.10	47,795.88	73.17
8,828.82 ₪	3,141.57 ₪	6,220.87 ₪	18,191.26 ₪	

סה"כ צריכה  
 סה"כ לתשלום

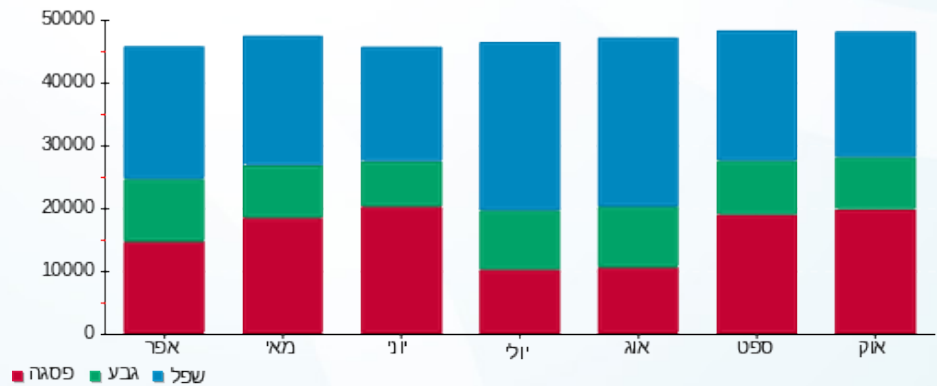
200.95 ₪	תשלום קבוע	
0.00 ₪	תשלום עבור גודל חיבור בKVA (0x0)	
18,392.21 ₪	סה"כ לתשלום	לא כולל מע"מ

התפלגות חיוב בש"ח לפי תעו"ז



פסגה (8,828.82 ₪) ■  
 גבע (3,141.57 ₪) ■  
 שפל (6,220.87 ₪) ■

הסטוריית צריכה בקוט"ש





05/11/20 תאריך הפקה:  
 31/10/20 תאריך קריאה נוכחית:  
 01/10/20 תאריך קריאה קודמת:

שם דייר: בניין A קומה 5 RED HAT  
 שם אתר: גמלא מילניום

לקוח/ה נכבד/ה, אנו מתכבדים להגיש את חישוב צריכת החשמל לתקופה 01/10/20 - 31/10/20:

בניין A קומה 2 5 - RED HAT - (0x0)00024442

סה"כ לתשלום	מחיר לקוט"ש בא"ג	סה"כ צריכה בקוט"ש	קריאה נוכחית	קריאה קודמת	סוג צריכה	סוג תעריף
			31/10/20	01/10/20		פרטי חשבון עבור תאריכים:
₪ 811.12	45.44	1,785.03	269,106.92	267,321.89	פסגה	777
₪ 133.30	37.65	354.04	83,351.00	82,996.96	גבע	778
₪ 240.56	31.07	774.26	191,206.02	190,431.76	שפל	779

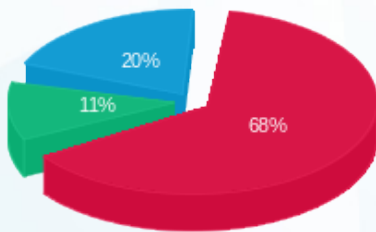
סה"כ לדייר:

שיא ביקוש	סה"כ	שפל	גבע	פסגה
14.46	2,913.33	774.26	354.04	1,785.03
	₪ 1,184.98	₪ 240.56	₪ 133.30	₪ 811.12

סה"כ צריכה  
 סה"כ לתשלום

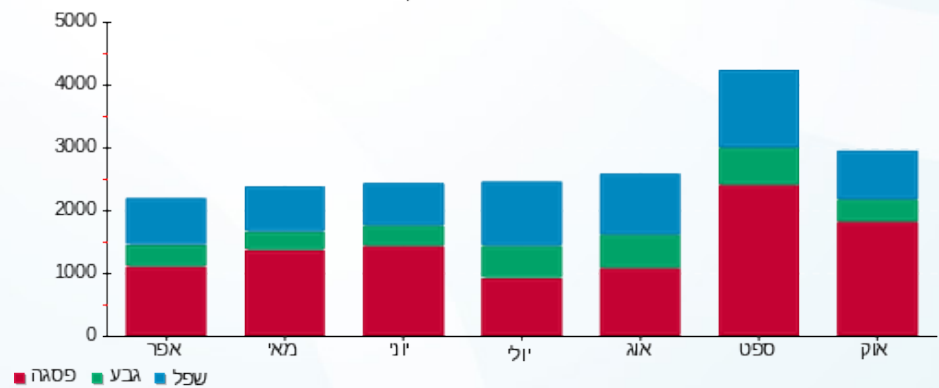
₪ 200.95	<b>תשלום קבוע</b>	
₪ 0.00	<b>תשלום עבור גודל חיבור בKVA (0x0)</b>	
₪ 1,385.93	<b>סה"כ לתשלום</b>	<b>לא כולל מע"מ</b>

התפלגות חיוב בש"ח לפי תעו"ז



פסגה (₪ 811.12)  
 גבע (₪ 133.30)  
 שפל (₪ 240.56)

הסטוריית צריכה בקוט"ש



05/11/20 תאריך הפקה:  
 31/10/20 תאריך קריאה נוכחית:  
 01/10/20 תאריך קריאה קודמת:

שם דייר: בניין A קומה 6 RED HAT  
 שם אתר: גמלא מילניום

**לקוח/ה נכבד/ה, אנו מתכבדים להגיש את חישוב צריכת החשמל לתקופה 01/10/20 - 31/10/20:**

**בניין A קומה 6 - (0x0)00015823 - RED HAT**

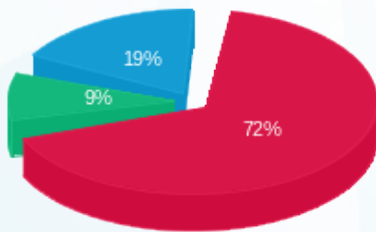
סה"כ לתשלום	מחיר לקוט"ש בא"ג	סה"כ צריכה בקוט"ש	קריאה נוכחית	קריאה קודמת	סוג צריכה	סוג תעריף
			31/10/20	01/10/20		פרטי חשבון עבור תאריכים:
₪ 690.46	45.44	1,519.49	313,132.92	311,613.43	פסגה	777
₪ 87.60	37.65	232.67	163,590.12	163,357.45	גבע	778
₪ 176.89	31.07	569.32	312,333.17	311,763.85	שפל	779

**סה"כ לדייר:**

שיא ביקוש	סה"כ	שפל	גבע	פסגה	סה"כ צריכה
12.68	2,321.48	569.32	232.67	1,519.49	סה"כ לתשלום
	₪ 954.95	₪ 176.89	₪ 87.60	₪ 690.46	

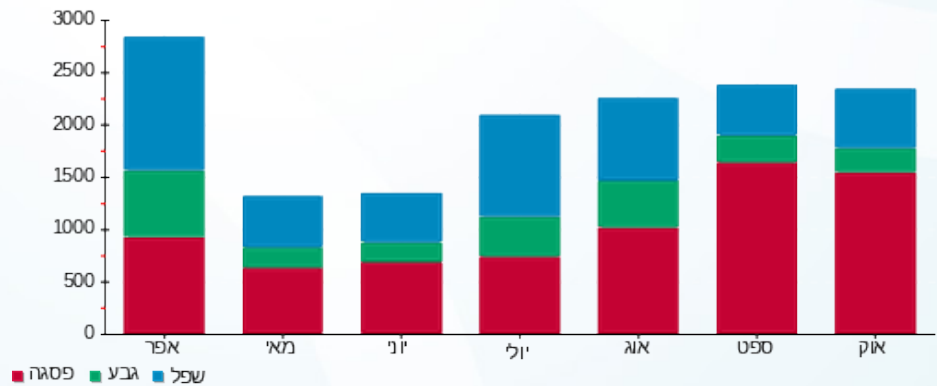
₪ 200.95	<b>תשלום קבוע</b>	
₪ 0.00	<b>תשלום עבור גודל חיבור בKVA (0x0)</b>	
₪ 1,155.90	<b>סה"כ לתשלום</b>	<b>לא כולל מע"מ</b>

התפלגות חיוב בש"ח לפי תעו"ז



■ פסגה (₪ 690.46)  
 ■ גבע (₪ 87.60)  
 ■ שפל (₪ 176.89)

הסטוריית צריכה בקוט"ש





05/11/20 תאריך הפקה:  
 31/10/20 תאריך קריאה נוכחית:  
 01/10/20 תאריך קריאה קודמת:

שם דייר: בניין A קומה 6 עו"ד רועי הרם  
 שם אתר: גמלא מילניום

לקוח/ה נכבד/ה, אנו מתכבדים להגיש את חישוב צריכת החשמל לתקופה 01/10/20 - 31/10/20:

בניין A קומה 6 עו"ד רועי הרם - 4 - 00017461 (0x0)

סה"כ לתשלום	מחיר לקוט"ש בא"ג	סה"כ צריכה בקוט"ש	קריאה נוכחית	קריאה קודמת	סוג צריכה	סוג תעריף
			31/10/20	01/10/20		פרטי חשבון עבור תאריכים:
₪ 384.12	45.44	845.34	61,076.80	60,231.46	פסגה	777
₪ 38.06	37.65	101.08	11,738.30	11,637.22	גבע	778
₪ 57.70	31.07	185.72	37,192.61	37,006.88	שפל	779

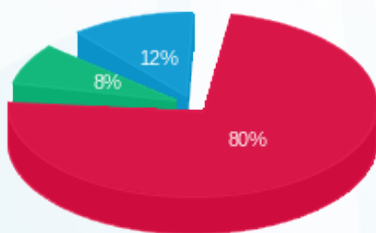
סה"כ לדייר:

שיא ביקוש	סה"כ	שפל	גבע	פסגה
4.47	1,132.15	185.72	101.08	845.34
	₪ 479.88	₪ 57.70	₪ 38.06	₪ 384.12

סה"כ צריכה  
 סה"כ לתשלום

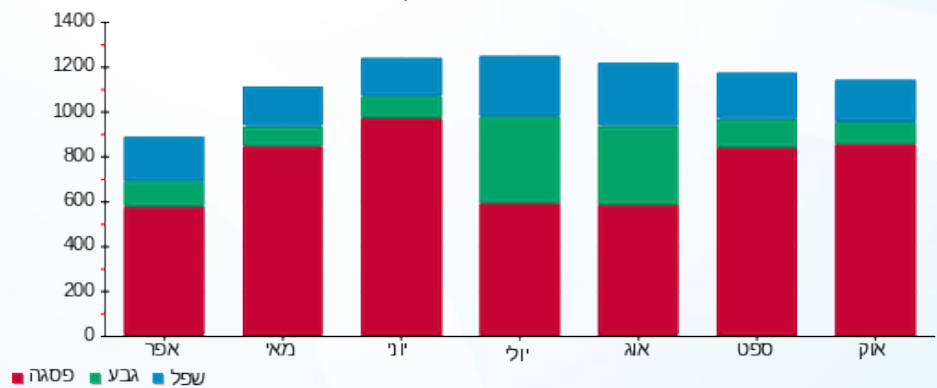
₪ 200.95	<b>תשלום קבוע</b>	
₪ 0.00	<b>תשלום עבור גודל חיבור בKVA (0x0)</b>	
₪ 680.83	<b>סה"כ לתשלום</b>	<b>לא כולל מע"מ</b>

התפלגות חיוב בש"ח לפי תעו"ז



■ פסגה (₪ 384.12)  
 ■ גבע (₪ 38.06)  
 ■ שפל (₪ 57.70)

הסטוריית צריכה בקוט"ש



05/11/20 תאריך הפקה:  
 31/10/20 תאריך קריאה נוכחית:  
 01/10/20 תאריך קריאה קודמת:

שם דייר: בנין A קומה 7 דיבימושיין בע"מ  
 שם אתר: גמלא מילניום

**לקוח/ה נכבד/ה, אנו מתכבדים להגיש את חישוב צריכת החשמל לתקופה 01/10/20 - 31/10/20:**

בנין A קומה 7 דיבימושיין בע"מ - 5 - 00015955 (0x0)

סוג תעריף	סוג צריכה	קריאה קודמת	קריאה נוכחית	סה"כ צריכה בקוט"ש	מחיר לקוט"ש בא"ג	סה"כ לתשלום
פרטי חשבון עבור תאריכים:						
777	פסגה	01/10/20	31/10/20	1,131.19	45.44	514.01 ₪
778	גבע	78,371.82	78,614.08	242.27	37.65	91.21 ₪
779	שפל	217,998.70	218,567.31	568.62	31.07	176.67 ₪

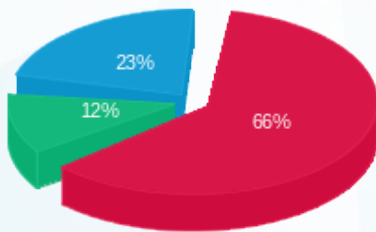
סה"כ לדייר:

פסגה	גבע	שפל	סה"כ	שיא ביקוש
1,131.19	242.27	568.62	1,942.08	10.61
514.01 ₪	91.21 ₪	176.67 ₪	781.90 ₪	

סה"כ צריכה  
סה"כ לתשלום

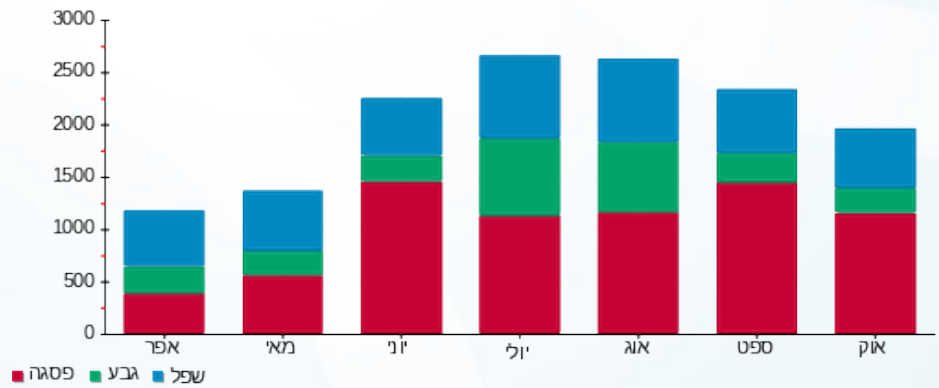
200.95 ₪	<b>תשלום קבוע</b>	
0.00 ₪	<b>תשלום עבור גודל חיבור בKVA (0x0)</b>	
982.85 ₪	<b>סה"כ לתשלום</b>	<b>לא כולל מע"מ</b>

התפלגות חיוב בש"ח לפי תע"ז



פסגה (514.01 ₪) 66%  
 גבע (91.21 ₪) 12%  
 שפל (176.67 ₪) 23%

הסטוריית צריכה בקוט"ש



05/11/20 תאריך הפקה:  
 31/10/20 תאריך קריאה נוכחית:  
 01/10/20 תאריך קריאה קודמת:

שם דייר: בניין B קרקע כספומט  
 שם אתר: גמלא מילניום

**לקוח/ה נכבד/ה, אנו מתכבדים להגיש את חישוב צריכת החשמל לתקופה 01/10/20 - 31/10/20:**

בניין B קרקע כספומט - 4 - 00015937(0x0)

סוג תעריף	סוג צריכה	קריאה קודמת	קריאה נוכחית	סה"כ צריכה בקוט"ש	מחיר לקוט"ש בא"ג	סה"כ לתשלום
פרטי חשבון עבור תאריכים:						
777	פסגה	01/10/20	31/10/20	1,244.60	45.44	565.55 ₪
778	גבע	30,403.80	30,963.63	559.84	37.65	210.78 ₪
779	שפל	84,615.21	85,921.30	1,306.09	31.07	405.80 ₪

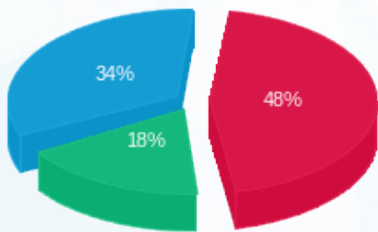
סה"כ לדייר:

פסגה	גבע	שפל	סה"כ	שיא ביקוש
1,244.60	559.84	1,306.09	3,110.52	5.36
₪ 565.55	₪ 210.78	₪ 405.80	₪ 1,182.13	

סה"כ צריכה  
 סה"כ לתשלום

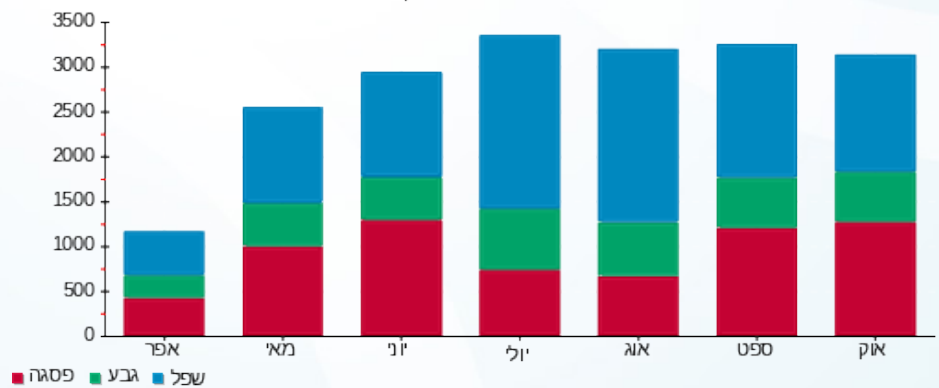
200.95 ₪	<b>תשלום קבוע</b>	
0.00 ₪	<b>תשלום עבור גודל חיבור בKVA (0x0)</b>	
1,383.08 ₪	<b>סה"כ לתשלום</b>	<b>לא כולל מע"מ</b>

התפלגות חיוב בש"ח לפי תעו"ז



פסגה (₪ 565.55)  
 גבע (₪ 210.78)  
 שפל (₪ 405.80)

הסטוריית צריכה בקוט"ש



05/11/20 תאריך הפקה:  
 31/10/20 תאריך קריאה נוכחית:  
 01/10/20 תאריך קריאה קודמת:

שם דייר: בניין B קומה 1 בנק הפועלים  
 שם אתר: גמלא מילניום

לקוח/ה נכבד/ה, אנו מתכבדים להגיש את חישוב צריכת החשמל לתקופה 01/10/20 - 31/10/20:

בניין B קומה 1 בנק הפועלים - 8 - 00025511(0x0)

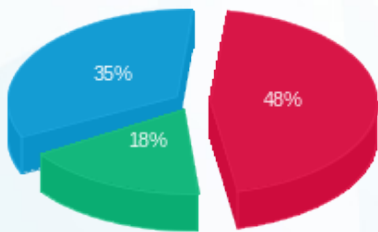
סה"כ לתשלום	מחיר לקוט"ש בא"ג	סה"כ צריכה בקוט"ש	קריאה נוכחית	קריאה קודמת	סוג צריכה	סוג תעריף
			31/10/20	01/10/20		פרטי חשבון עבור תאריכים:
2,143.05 ₪	45.44	4,716.23	305,256.20	300,539.97	פסגה	777
786.31 ₪	37.65	2,088.47	130,281.31	128,192.84	גבע	778
1,558.05 ₪	31.07	5,014.64	354,312.70	349,298.06	שפל	779

סה"כ לדייר:

שיא ביקוש	סה"כ	שפל	גבע	פסגה	סה"כ צריכה
17.14	11,819.34	5,014.64	2,088.47	4,716.23	סה"כ לתשלום
	4,487.41 ₪	1,558.05 ₪	786.31 ₪	2,143.05 ₪	

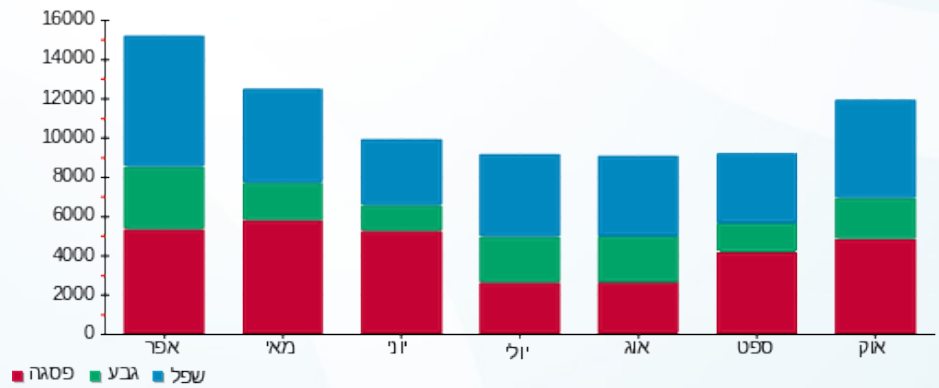
200.95 ₪	<b>תשלום קבוע</b>	
0.00 ₪	<b>תשלום עבור גודל חיבור בKVA (0x0)</b>	
4,688.36 ₪	<b>סה"כ לתשלום</b>	<b>לא כולל מע"מ</b>

התפלגות חיוב בש"ח לפי תעו"ז



■ פסגה (2,143.05 ₪)  
 ■ גבע (786.31 ₪)  
 ■ שפל (1,558.05 ₪)

הסטוריית צריכה בקוט"ש



05/11/20 תאריך הפקה:  
 31/10/20 תאריך קריאה נוכחית:  
 01/10/20 תאריך קריאה קודמת:

שם דייר: בניין B קומה 1 גיורא איילנד בע"מ  
 שם אתר: גמלא מילניום

**לקוח/ה נכבד/ה, אנו מתכבדים להגיש את חישוב צריכת החשמל לתקופה 01/10/20 - 31/10/20:**

**בניין B קומה 1 גיורא איילנד בע"מ - 6 - 00025497(0x0)**

סה"כ לתשלום	מחיר לקוט"ש בא"ג	סה"כ צריכה בקוט"ש	קריאה נוכחית	קריאה קודמת	סוג צריכה	סוג תעריף
			31/10/20	01/10/20		פרטי חשבון עבור תאריכים:
101.14 ₪	45.44	222.57	14,796.18	14,573.61	פסגה	777
6.75 ₪	37.65	17.93	2,305.43	2,287.50	גבע	778
13.52 ₪	31.07	43.50	10,596.32	10,552.82	שפל	779

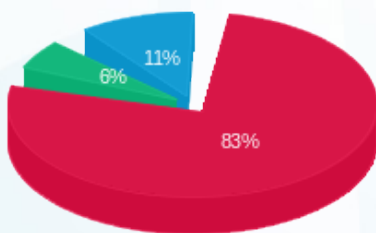
סה"כ לדייר:

שיא ביקוש	סה"כ	שפל	גבע	פסגה
1.86	284.00	43.50	17.93	222.57
	121.40 ₪	13.52 ₪	6.75 ₪	101.14 ₪

סה"כ צריכה  
 סה"כ לתשלום

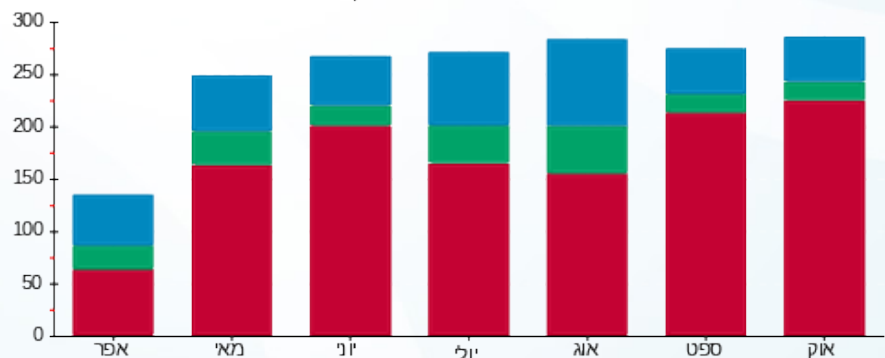
200.95 ₪	<b>תשלום קבוע</b>	
0.00 ₪	<b>תשלום עבור גודל חיבור בKVA (0x0)</b>	
322.35 ₪	<b>סה"כ לתשלום</b>	<b>לא כולל מע"מ</b>

התפלגות חיוב בש"ח לפי תעו"ז



■ פסגה (101.14 ₪)  
 ■ גבע (6.75 ₪)  
 ■ שפל (13.52 ₪)

הסטוריית צריכה בקוט"ש



■ פסגה ■ גבע ■ שפל



05/11/20 תאריך הפקה:  
 31/10/20 תאריך קריאה נוכחית:  
 01/10/20 תאריך קריאה קודמת:

שם דייר: בניין B קומה 3 רום גבס  
 שם אתר: גמלא מילניום

לקוח/ה נכבד/ה, אנו מתכבדים להגיש את חישוב צריכת החשמל לתקופה 01/10/20 - 31/10/20:

בניין B קומה 3 רום גבס - 4 - (0x0)00025486

סוג תעריף	סוג צריכה	קריאה קודמת	קריאה נוכחית	סה"כ צריכה בקוט"ש	מחיר לקוט"ש בא"ג	סה"כ לתשלום
פרטי חשבון עבור תאריכים:						
777	פסגה	01/10/20	31/10/20	3,367.83	45.44	1,530.34 ₪
778	גבע	81,653.75	82,032.24	378.48	37.65	142.50 ₪
779	שפל	247,994.84	248,847.10	852.26	31.07	264.80 ₪

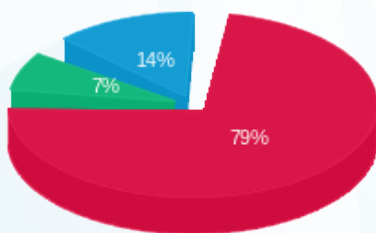
סה"כ לדייר:

פסגה	גבע	שפל	סה"כ	שיא ביקוש
3,367.83	378.48	852.26	4,598.57	21.98
1,530.34 ₪	142.50 ₪	264.80 ₪	1,937.64 ₪	

סה"כ צריכה  
 סה"כ לתשלום

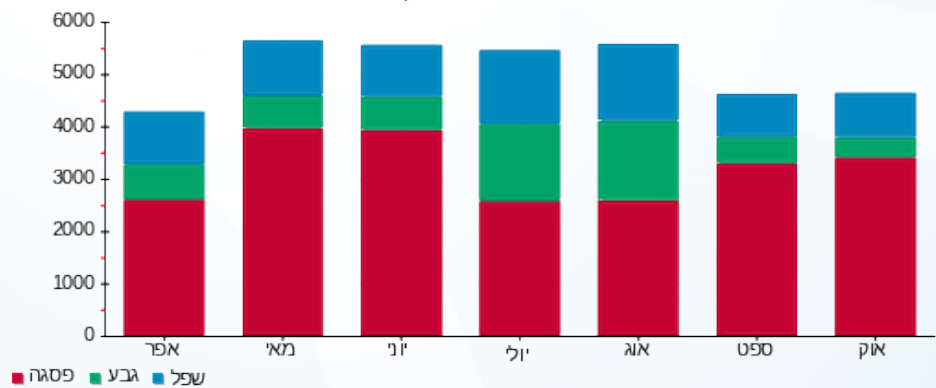
200.95 ₪	תשלום קבוע	
0.00 ₪	תשלום עבור גודל חיבור בKVA (0x0)	
2,138.59 ₪	סה"כ לתשלום	לא כולל מע"מ

התפלגות חיוב בש"ח לפי תע"ז



פסגה (1,530.34 ₪)  
 גבע (142.50 ₪)  
 שפל (264.80 ₪)

הסטוריית צריכה בקוט"ש



שם דייר: בנין B קומה 4 בקסטר אספקת שרותי בריאות בע"מ  
 שם אתר: גמלא מילניום

תאריך הפקה: 05/11/20  
 תאריך קריאה נוכחית: 31/10/20  
 תאריך קריאה קודמת: 01/10/20

**לקוח/ה נכבד/ה, אנו מתכבדים להגיש את חישוב צריכת החשמל לתקופה 01/10/20 - 31/10/20:**

**בנין B קומה 4 בקסטר אספקת שרותי בריאות בע"מ - 5 - 00025511 (0x0)**

סוג תעריף	סוג צריכה	קריאה קודמת	קריאה נוכחית	סה"כ צריכה בקוט"ש	מחיר לקוט"ש בא"ג	סה"כ לתשלום
פרטי חשבון עבור תאריכים:						
777	פסגה	01/10/20	31/10/20	567.47	45.44	257.86 ₪
778	גבע	11,304.30	11,390.91	86.61	37.65	32.61 ₪
779	שפל	36,771.53	36,991.97	220.44	31.07	68.49 ₪

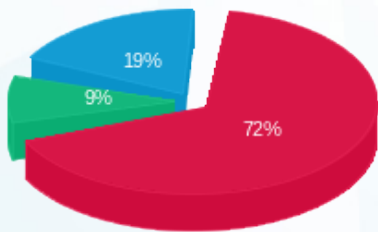
**סה"כ לדייר:**

פסגה	גבע	שפל	סה"כ	שיא ביקוש
567.47	86.61	220.44	874.51	3.85
257.86 ₪	32.61 ₪	68.49 ₪	358.95 ₪	

סה"כ צריכה  
סה"כ לתשלום

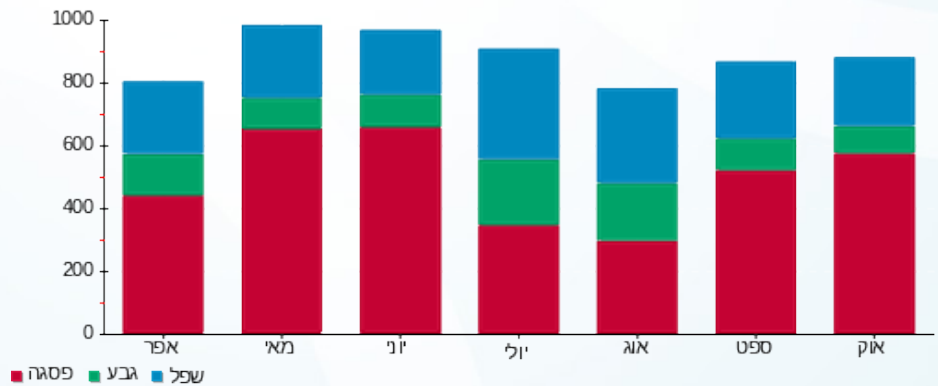
200.95 ₪	<b>תשלום קבוע</b>	
0.00 ₪	<b>תשלום עבור גודל חיבור בKVA (0x0)</b>	
559.90 ₪	<b>סה"כ לתשלום</b>	<b>לא כולל מע"מ</b>

התפלגות חיוב בש"ח לפי תעו"ז



פסגה (257.86 ₪) 72%  
 גבע (32.61 ₪) 9%  
 שפל (68.49 ₪) 19%

הסטוריית צריכה בקוט"ש



05/11/20

תאריך הפקה:

שם דייר: בניין B קומה 4 הדהאנטר טכנולוגיס בע"מ  
שם אתר: גמלא מילניום

31/10/20

תאריך קריאה נוכחית:

01/10/20

תאריך קריאה קודמת:

לקוח/ה נכבד/ה, אנו מתכבדים להגיש את חישוב צריכת החשמל לתקופה 01/10/20 - 31/10/20:

בניין B קומה 4 הדהאנטר טכנולוגיס בע"מ - 3 - 00025486(0x0)

סוג תעריף	סוג צריכה	קריאה קודמת	קריאה נוכחית	סה"כ צריכה בקוט"ש	מחיר לקוט"ש בא"ג	סה"כ לתשלום
פרטי חשבון עבור תאריכים:						
		01/10/20	31/10/20			
777	פסגה	285,465.13	286,666.80	1,201.67	45.44	546.04 ₪
778	גבע	85,299.84	85,595.58	295.74	37.65	111.35 ₪
779	שפל	220,438.51	220,819.98	381.47	31.07	118.52 ₪

סה"כ לדייר:

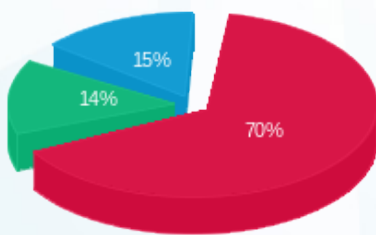
פסגה	גבע	שפל	סה"כ	שיא ביקוש
1,201.67	295.74	381.47	1,878.88	16.64
₪ 546.04	₪ 111.35	₪ 118.52	₪ 775.91	

סה"כ צריכה

סה"כ לתשלום

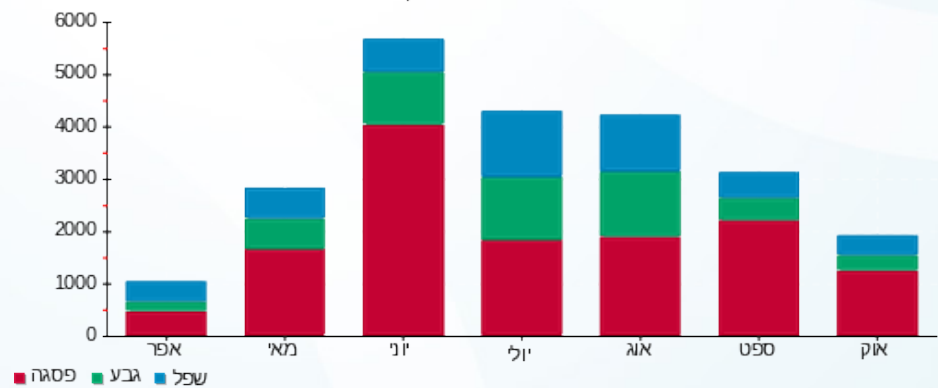
200.95 ₪	תשלום קבוע	
0.00 ₪	תשלום עבור גודל חיבור בKVA (0x0)	
976.86 ₪	סה"כ לתשלום	לא כולל מע"מ

התפלגות חיוב בש"ח לפי תעו"ז



- פסגה (₪ 546.04)
- גבע (₪ 111.35)
- שפל (₪ 118.52)

הסטוריית צריכה בקוט"ש



05/11/20 תאריך הפקה:  
 31/10/20 תאריך קריאה נוכחית:  
 01/10/20 תאריך קריאה קודמת:

שם דייר: בניין B קומה 5 טכנוסטט  
 שם אתר: גמלא מילניום

**לקוח/ה נכבד/ה, אנו מתכבדים להגיש את חישוב צריכת החשמל לתקופה 01/10/20 - 31/10/20:**

בניין B קומה 5 טכנוסטט - 6 - 00025511(0x0)

סוג תעריף	סוג צריכה	קריאה קודמת	קריאה נוכחית	סה"כ צריכה בקוט"ש	מחיר לקוט"ש בא"ג	סה"כ לתשלום
פרטי חשבון עבור תאריכים:						
777	פסגה	01/10/20	31/10/20	5,328.16	45.44	2,421.12 ₪
778	גבע	86,771.25	87,324.82	553.57	37.65	208.42 ₪
779	שפל	272,924.62	273,850.76	926.14	31.07	287.75 ₪

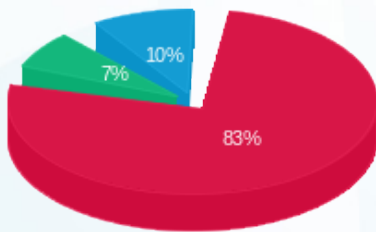
סה"כ לדיר:

פסגה	גבע	שפל	סה"כ	שיא ביקוש
5,328.16	553.57	926.14	6,807.87	31.78
2,421.12 ₪	208.42 ₪	287.75 ₪	2,917.29 ₪	

סה"כ צריכה  
 סה"כ לתשלום

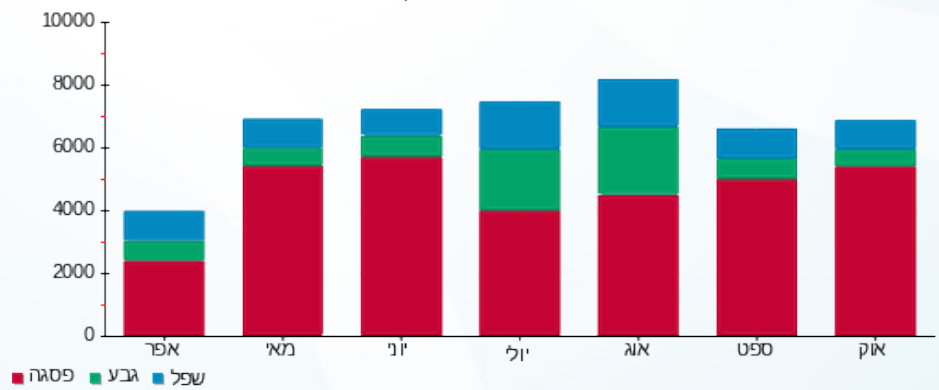
200.95 ₪	<b>תשלום קבוע</b>	
0.00 ₪	<b>תשלום עבור גודל חיבור בKVA (0x0)</b>	
3,118.24 ₪	<b>סה"כ לתשלום</b>	<b>לא כולל מע"מ</b>

התפלגות חיוב בש"ח לפי תע"ז



■ פסגה (2,421.12 ₪)  
 ■ גבע (208.42 ₪)  
 ■ שפל (287.75 ₪)

הסטוריית צריכה בקוט"ש





05/11/20 תאריך הפקה:  
 31/10/20 תאריך קריאה נוכחית:  
 01/10/20 תאריך קריאה קודמת:

שם דייר: בנין B קומה 5 סקרינווייט  
 שם אתר: גמלא מילניום

לקוח/ה נכבד/ה, אנו מתכבדים להגיש את חישוב צריכת החשמל לתקופה 01/10/20 - 31/10/20:

בנין B קומה 5 סקרינווייט - 5 - 00025486 (0x0)

סה"כ לתשלום	מחיר לקוט"ש בא"ג	סה"כ צריכה בקוט"ש	קריאה נוכחית	קריאה קודמת	סוג צריכה	סוג תעריף
			31/10/20	01/10/20		פרטי חשבון עבור תאריכים:
154.83 ₪	45.44	340.73	189,430.84	189,090.11	פסגה	777
16.49 ₪	37.65	43.80	46,496.36	46,452.56	גבע	778
31.41 ₪	31.07	101.10	125,405.95	125,304.85	שפל	779

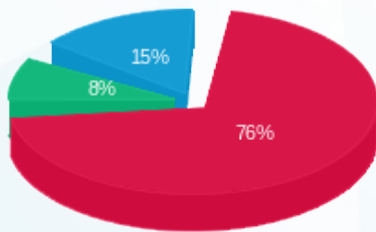
סה"כ לדייר:

שיא ביקוש	סה"כ	שפל	גבע	פסגה
3.83	485.63	101.10	43.80	340.73
	202.73 ₪	31.41 ₪	16.49 ₪	154.83 ₪

סה"כ צריכה  
 סה"כ לתשלום

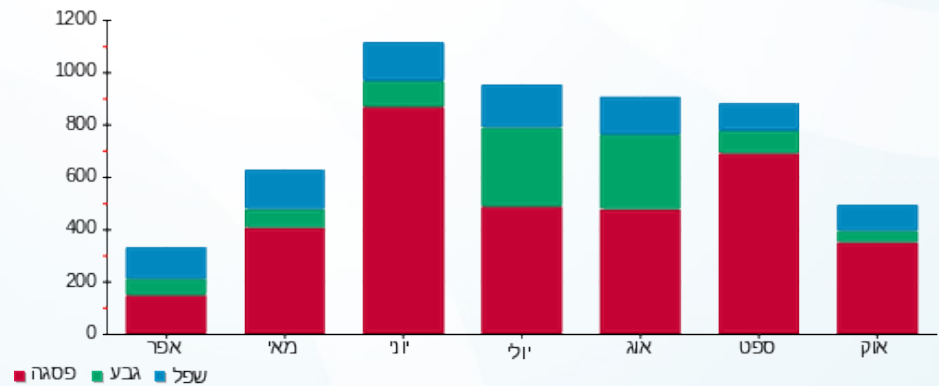
200.95 ₪	<b>תשלום קבוע</b>	
0.00 ₪	<b>תשלום עבור גודל חיבור בKVA (0x0)</b>	
403.68 ₪	<b>סה"כ לתשלום</b>	<b>לא כולל מע"מ</b>

התפלגות חיוב בש"ח לפי תעו"ז



■ פסגה (154.83 ₪)  
 ■ גבע (16.49 ₪)  
 ■ שפל (31.41 ₪)

הסטוריית צריכה בקוט"ש



05/11/20 תאריך הפקדה:  
 31/10/20 תאריך קריאה נוכחית:  
 01/10/20 תאריך קריאה קודמת:

שם דייר: בניין B קומה 6 קרן אמון 1  
 שם אתר: גמלא מילניום

**לקוח/ה נכבד/ה, אנו מתכבדים להגיש את חישוב צריכת החשמל לתקופה 01/10/20 - 31/10/20:**

**בניין B קומה 6 קרן אמון 1 - 2 - 00025497(0x0)**

סוג תעריף	סוג צריכה	קריאה קודמת	קריאה נוכחית	סה"כ צריכה בקוט"ש	מחיר לקוט"ש בא"ג	סה"כ לתשלום
פרטי חשבון עבור תאריכים:						
777	פסגה	01/10/20	31/10/20	827.68	45.44	376.10 ₪
778	גבע	16,004.19	16,137.34	133.15	37.65	50.13 ₪
779	שפל	54,920.72	55,163.48	242.75	31.07	75.42 ₪

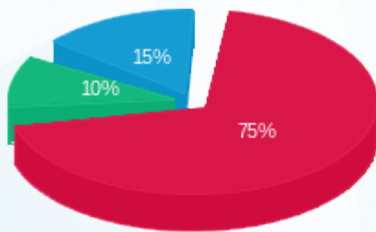
**סה"כ לדייר:**

פסגה	גבע	שפל	סה"כ	שיא ביקוש
827.68	133.15	242.75	1,203.58	4.66
376.10 ₪	50.13 ₪	75.42 ₪	501.65 ₪	

סה"כ צריכה  
 סה"כ לתשלום

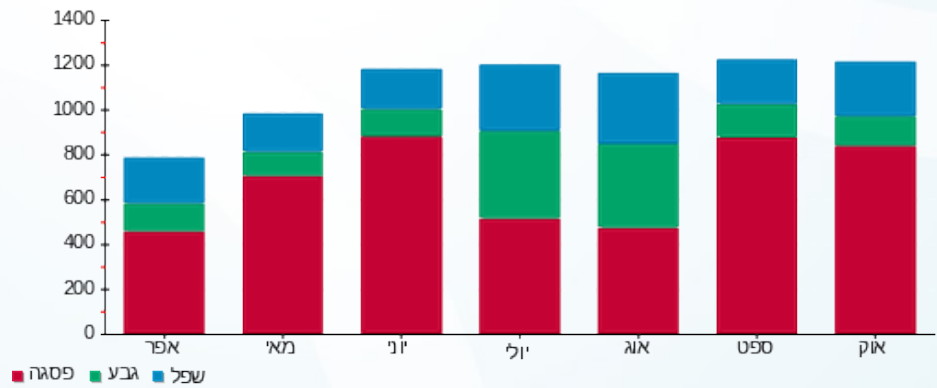
200.95 ₪	<b>תשלום קבוע</b>	
0.00 ₪	<b>תשלום עבור גודל חיבור בKVA (0x0)</b>	
702.60 ₪	<b>סה"כ לתשלום</b>	<b>לא כולל מע"מ</b>

התפלגות חיוב בש"ח לפי תע"ז



■ פסגה (376.10 ₪)  
 ■ גבע (50.13 ₪)  
 ■ שפל (75.42 ₪)

הסטוריית צריכה בקוט"ש





05/11/20 תאריך הפקה:  
 31/10/20 תאריך קריאה נוכחית:  
 01/10/20 תאריך קריאה קודמת:

שם דייר: בניין B קומה 6 קרן אמון 2  
 שם אתר: גמלא מילניום

לקוח/ה נכבד/ה, אנו מתכבדים להגיש את חישוב צריכת החשמל לתקופה 01/10/20 - 31/10/20:

בניין B קומה 6 קרן אמון 2 - 6 - 00025486 (0x0)

סה"כ לתשלום	מחיר לקוט"ש בא"ג	סה"כ צריכה בקוט"ש	קריאה נוכחית	קריאה קודמת	סוג צריכה	סוג תעריף
			31/10/20	01/10/20		פרטי חשבון עבור תאריכים:
₪ 342.03	45.44	752.70	131,257.94	130,505.23	פסגה	777
₪ 47.86	37.65	127.12	33,966.01	33,838.89	גבע	778
₪ 82.17	31.07	264.46	111,209.88	110,945.42	שפל	779

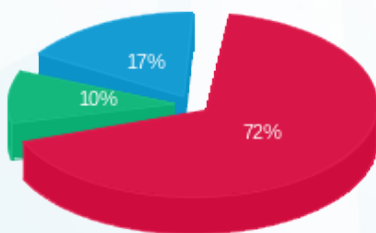
סה"כ לדייר:

שיא ביקוש	סה"כ	שפל	גבע	פסגה
5.05	1,144.29	264.46	127.12	752.70
	₪ 472.06	₪ 82.17	₪ 47.86	₪ 342.03

סה"כ צריכה  
 סה"כ לתשלום

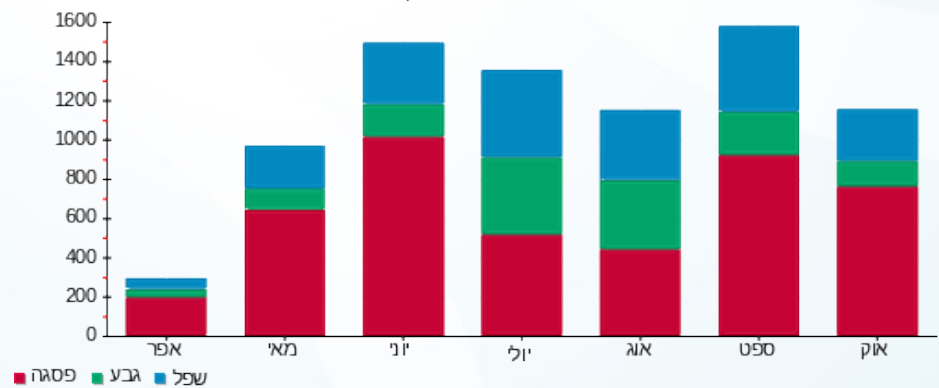
₪ 200.95	<b>תשלום קבוע</b>	
₪ 0.00	<b>תשלום עבור גודל חיבור בKVA (0x0)</b>	
₪ 673.01	<b>סה"כ לתשלום</b>	<b>לא כולל מע"מ</b>

התפלגות חיוב בש"ח לפי תעו"ז



פסגה (₪ 342.03) 72%  
 גבע (₪ 47.86) 10%  
 שפל (₪ 82.17) 17%

הסטוריית צריכה בקוט"ש





05/11/20 תאריך הפקדה:  
 31/10/20 תאריך קריאה נוכחית:  
 01/10/20 תאריך קריאה קודמת:

שם דייר: בניין B קומה 6 קרן אמון 3  
 שם אתר: גמלא מילניום

לקוח/ה נכבד/ה, אנו מתכבדים להגיש את חישוב צריכת החשמל לתקופה 01/10/20 - 31/10/20:

בניין B קומה 6 קרן אמון 3 - 5 - 00025497 (0x0)

סה"כ לתשלום	מחיר לקוט"ש בא"ג	סה"כ צריכה בקוט"ש	קריאה נוכחית	קריאה קודמת	סוג צריכה	סוג תעריף
			31/10/20	01/10/20		פרטי חשבון עבור תאריכים:
₪ 364.66	45.44	802.50	138,912.53	138,110.04	פסגה	777
₪ 44.25	37.65	117.54	29,086.90	28,969.36	גבע	778
₪ 70.64	31.07	227.35	73,374.32	73,146.97	שפל	779

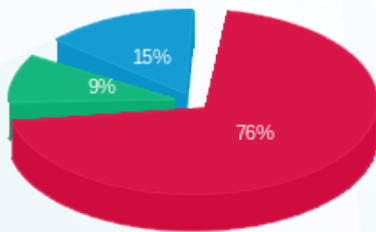
סה"כ לדייר:

שיא ביקוש	סה"כ	שפל	גבע	פסגה
5.34	1,147.38	227.35	117.54	802.50
	₪ 479.55	₪ 70.64	₪ 44.25	₪ 364.66

סה"כ צריכה  
 סה"כ לתשלום

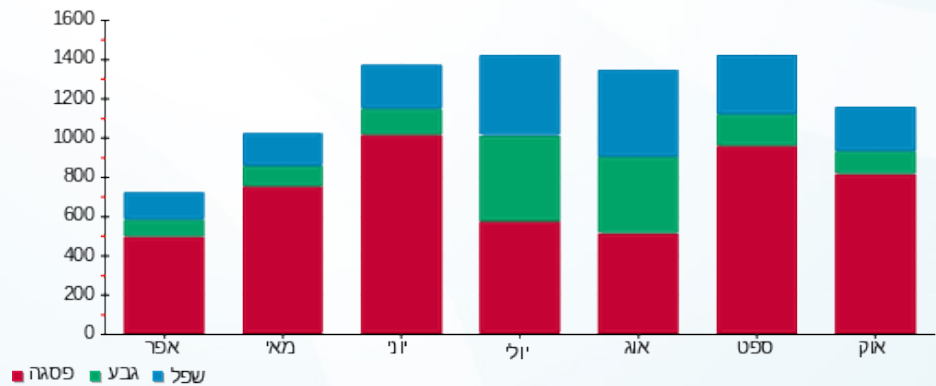
₪ 200.95	<b>תשלום קבוע</b>	
₪ 0.00	<b>תשלום עבור גודל חיבור בKVA (0x0)</b>	
₪ 680.50	<b>סה"כ לתשלום</b>	<b>לא כולל מע"מ</b>

התפלגות חיוב בש"ח לפי תע"ז



פסגה (₪ 364.66) 76%  
 גבע (₪ 44.25) 9%  
 שפל (₪ 70.64) 15%

הסטוריית צריכה בקוט"ש



05/11/20 תאריך הפקה:  
 31/10/20 תאריך קריאה נוכחית:  
 01/10/20 תאריך קריאה קודמת:

שם דייר: בניין B קומה 7 אפרתי מדפיס  
 שם אתר: גמלא מילניום

**לקוח/ה נכבד/ה, אנו מתכבדים להגיש את חישוב צריכת החשמל לתקופה 01/10/20 - 31/10/20:**

בניין B קומה 7 אפרתי מדפיס - 2 - (0x0)00025486

סוג תעריף	סוג צריכה	קריאה קודמת	קריאה נוכחית	סה"כ צריכה בקוט"ש	מחיר לקוט"ש בא"ג	סה"כ לתשלום
פרטי חשבון עבור תאריכים:						
777	פסגה	01/10/20	31/10/20	1,384.55	45.44	629.14 ₪
778	גבע	36,260.67	36,420.53	159.86	37.65	60.19 ₪
779	שפל	91,588.38	91,903.79	315.41	31.07	98.00 ₪

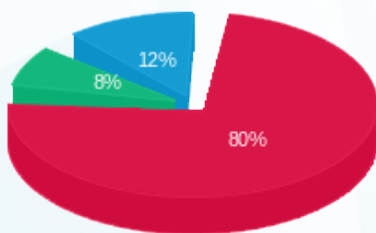
סה"כ לדייר:

פסגה	גבע	שפל	סה"כ	שיא ביקוש
1,384.55	159.86	315.41	1,859.82	9.42
₪ 629.14	₪ 60.19	₪ 98.00	₪ 787.33	

סה"כ צריכה  
 סה"כ לתשלום

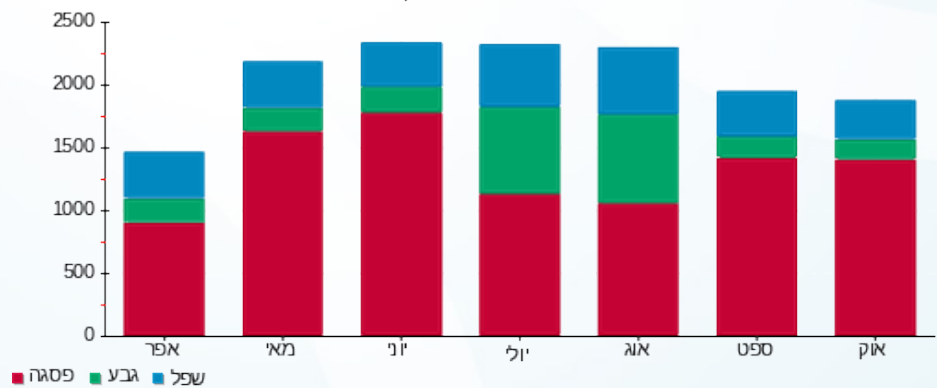
200.95 ₪	<b>תשלום קבוע</b>	
0.00 ₪	<b>תשלום עבור גודל חיבור בKVA (0x0)</b>	
988.28 ₪	<b>סה"כ לתשלום</b>	<b>לא כולל מע"מ</b>

התפלגות חיוב בש"ח לפי תעו"ז



■ פסגה (₪ 629.14)  
 ■ גבע (₪ 60.19)  
 ■ שפל (₪ 98.00)

הסטוריית צריכה בקוט"ש



05/11/20 תאריך הפקה:  
 31/10/20 תאריך קריאה נוכחית:  
 01/10/20 תאריך קריאה קודמת:

שם דייר: בניין B קומה 8 יח מ"א 1  
 שם אתר: גמלא מילניום

**לקוח/ה נכבד/ה, אנו מתכבדים להגיש את חישוב צריכת החשמל לתקופה 01/10/20 - 31/10/20:**

בניין B קומה 8 יח מ"א 1 - 7 - 00024442 (0x0)

סוג תעריף	סוג צריכה	קריאה קודמת	קריאה נוכחית	סה"כ צריכה בקוט"ש	מחיר לקוט"ש בא"ג	סה"כ לתשלום
פרטי חשבון עבור תאריכים:						
		01/10/20	31/10/20			
777	פסגה	776,507.35	793,472.90	16,965.56	45.44	7,709.15 ₪
778	גבע	280,563.77	286,034.60	5,470.83	37.65	2,059.77 ₪
779	שפל	584,365.98	596,212.88	11,846.90	31.07	3,680.83 ₪

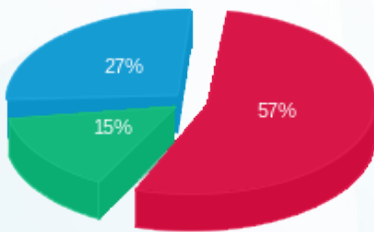
סה"כ לדייר:

פסגה	גבע	שפל	סה"כ	שיא ביקוש
16,965.56	5,470.83	11,846.90	34,283.29	103.08
₪ 7,709.15	₪ 2,059.77	₪ 3,680.83	₪ 13,449.75	

סה"כ צריכה  
 סה"כ לתשלום

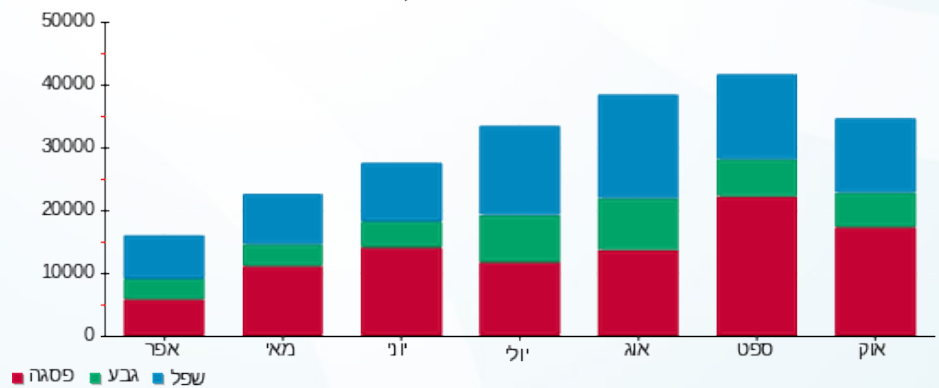
200.95 ₪	<b>תשלום קבוע</b>	
0.00 ₪	<b>תשלום עבור גודל חיבור בKVA (0x0)</b>	
13,650.70 ₪	<b>סה"כ לתשלום</b>	<b>לא כולל מע"מ</b>

התפלגות חיוב בש"ח לפי תעו"ז



■ פסגה (₪ 7,709.15)  
 ■ גבע (₪ 2,059.77)  
 ■ שפל (₪ 3,680.83)

הסטוריית צריכה בקוט"ש





05/11/20

תאריך הפקה:

שם דייר: בניין B קומה 8 יח מ"א 2  
שם אתר: גמלא מילניום

31/10/20

תאריך קריאה נוכחית:

01/10/20

תאריך קריאה קודמת:

לקוח/ה נכבד/ה, אנו מתכבדים להגיש את חישוב צריכת החשמל לתקופה 01/10/20 - 31/10/20:

בניין B קומה 8 יח מ"א 2 - 8 - 00024442 (0x0)

סוג תעריף	סוג צריכה	קריאה קודמת	קריאה נוכחית	סה"כ צריכה בקוט"ש	מחיר לקוט"ש בא"ג	סה"כ לתשלום
פרטי חשבון עבור תאריכים:						
		01/10/20	31/10/20			
777	פסגה	912,109.20	924,099.47	11,990.27	45.44	5,448.38 ₪
778	גבע	389,626.78	391,371.60	1,744.82	37.65	656.92 ₪
779	שפל	910,890.94	912,978.33	2,087.39	31.07	648.55 ₪

סה"כ לדיר:

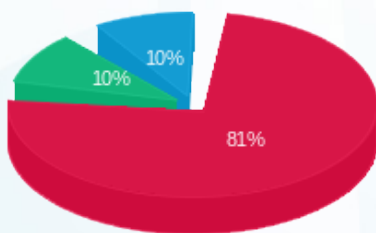
פסגה	גבע	שפל	סה"כ	שיא ביקוש
11,990.27	1,744.82	2,087.39	15,822.48	83.87
5,448.38 ₪	656.92 ₪	648.55 ₪	6,753.86 ₪	

סה"כ צריכה

סה"כ לתשלום

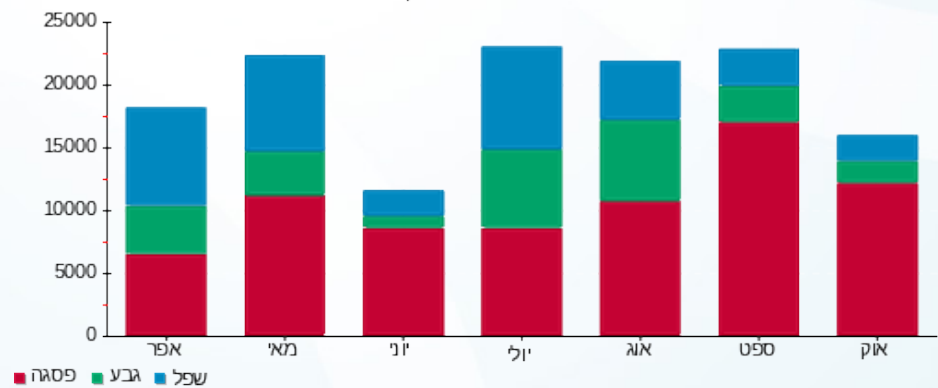
200.95 ₪	תשלום קבוע	
0.00 ₪	תשלום עבור גודל חיבור בKVA (0x0)	
6,954.81 ₪	סה"כ לתשלום	לא כולל מע"מ

התפלגות חיוב בש"ח לפי תעו"ז



פסגה (5,448.38 ₪) 81%  
גבע (656.92 ₪) 10%  
שפל (648.55 ₪) 10%

הסטוריית צריכה בקוט"ש





05/11/20

תאריך הפקדה:

שם דייר: בניין B קומה 8 יח מ"א 3  
שם אתר: גמלא מילניום

31/10/20

תאריך קריאה נוכחית:

01/10/20

תאריך קריאה קודמת:

לקוח/ה נכבד/ה, אנו מתכבדים להגיש את חישוב צריכת החשמל לתקופה 01/10/20 - 31/10/20:

בניין B קומה 8 יח מ"א 3 - 3 - 00015823(0x0)

סוג תעריף	סוג צריכה	קריאה קודמת	קריאה נוכחית	סה"כ צריכה בקוט"ש	מחיר לקוט"ש בא"ג	סה"כ לתשלום
		01/10/20	31/10/20	פרטי חשבון עבור תאריכים:		
777	פסגה	2,355,937.09	2,362,798.55	6,861.46	45.44	3,117.85 ₪
778	גבע	1,921,081.06	1,923,895.02	2,813.95	37.65	1,059.45 ₪
779	שפל	2,647,711.48	2,654,286.89	6,575.41	31.07	2,042.98 ₪

סה"כ לדייר:

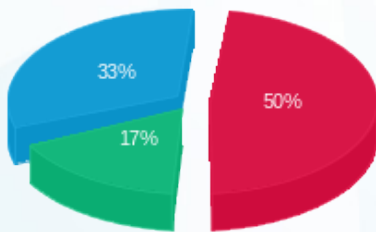
פסגה	גבע	שפל	סה"כ	שיא ביקוש
6,861.46	2,813.95	6,575.41	16,250.82	29.35
3,117.85 ₪	1,059.45 ₪	2,042.98 ₪	6,220.28 ₪	

סה"כ צריכה

סה"כ לתשלום

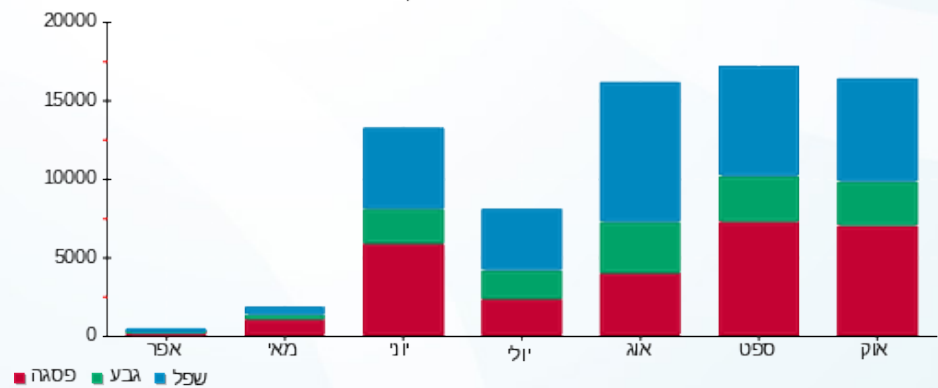
200.95 ₪	תשלום קבוע	
0.00 ₪	תשלום עבור גודל חיבור בKVA (0x0)	
6,421.23 ₪	סה"כ לתשלום	לא כולל מע"מ

התפלגות חיוב בש"ח לפי תעו"ז



פסגה (3,117.85 ₪) ■  
גבע (1,059.45 ₪) ■  
שפל (2,042.98 ₪) ■

הסטוריית צריכה בקוט"ש



פסגה ■ גבע ■ שפל



05/11/20 תאריך הפקה:  
 31/10/20 תאריך קריאה נוכחית:  
 01/10/20 תאריך קריאה קודמת:

שם דייר: בניין B קומה 8 יח מ"א 4  
 שם אתר: גמלא מילניום

**לקוח/ה נכבד/ה, אנו מתכבדים להגיש את חישוב צריכת החשמל לתקופה 01/10/20 - 31/10/20:**

בניין B קומה 8 יח מ"א 4 - 6 - 00015955 (0x0)

סוג תעריף	סוג צריכה	קריאה קודמת	קריאה נוכחית	סה"כ צריכה בקוט"ש	מחיר לקוט"ש בא"ג	סה"כ לתשלום
פרטי חשבון עבור תאריכים:						
777	פסגה	01/10/20	31/10/20	3,999,999.43	45.44	₪ -0.03
778	גבע	3,999,999.73	3,999,999.73	0.00	37.65	₪ 0.00
779	שפל	3,999,999.46	3,999,999.46	-0.004	31.07	₪ -0.00

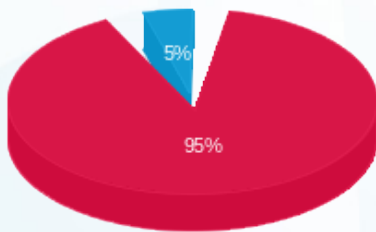
סה"כ לדייר:

פסגה	גבע	שפל	סה"כ	שיא ביקוש
-0.06	0.00	-0.004	-0.06	0.16
₪ -0.03	₪ 0.00	₪ -0.00	₪ -0.03	

סה"כ צריכה  
 סה"כ לתשלום

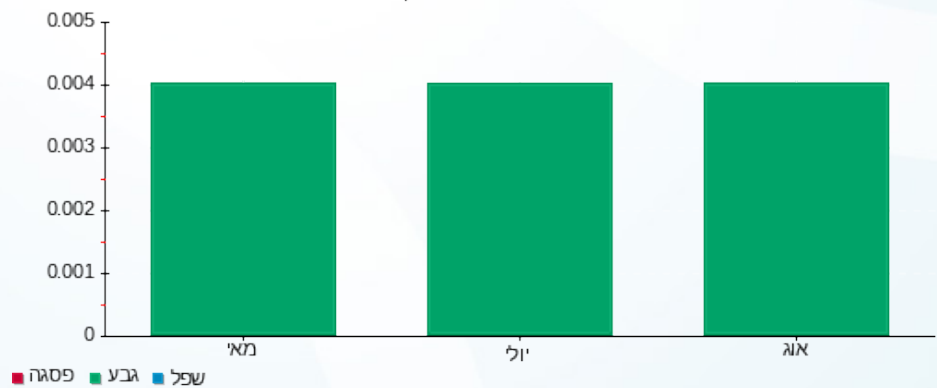
₪ 200.95	<b>תשלום קבוע</b>	
₪ 0.00	<b>תשלום עבור גודל חיבור בKVA (0x0)</b>	
₪ 200.92	<b>סה"כ לתשלום</b>	<b>לא כולל מע"מ</b>

התפלגות חיוב בש"ח לפי תע"ז



פסגה (0.03 ₪)  
 גבע (0.00 ₪)  
 שפל (-0.001 ₪)

הסטוריית צריכה בקוט"ש



פסגה גבע שפל

05/11/20 תאריך הפקדה:  
 31/10/20 תאריך קריאה נוכחית:  
 01/10/20 תאריך קריאה קודמת:

שם דייר: בניין B קומה 8 לוח מ"א חיוני 2  
 שם אתר: גמלא מילניום

**לקוח/ה נכבד/ה, אנו מתכבדים להגיש את חישוב צריכת החשמל לתקופה 01/10/20 - 31/10/20:**

בניין B קומה 8 לוח מ"א חיוני 2 - 2 - 00017461 (0x0)

סוג תעריף	סוג צריכה	קריאה קודמת	קריאה נוכחית	סה"כ צריכה בקוט"ש	מחיר לקוט"ש בא"ג	סה"כ לתשלום
פרטי חשבון עבור תאריכים:						
777	פסגה	01/10/20	31/10/20	1,187.63	45.44	539.66 ₪
778	גבע	23,076.64	23,428.41	351.78	37.65	132.44 ₪
779	שפל	29,193.30	29,277.00	83.70	31.07	26.01 ₪

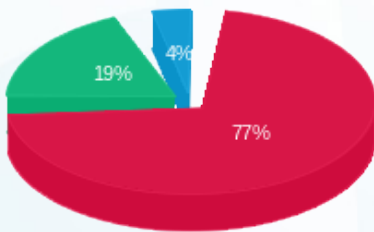
סה"כ לדייר:

פסגה	גבע	שפל	סה"כ	שיא ביקוש
1,187.63	351.78	83.70	1,623.11	4.99
₪ 539.66	₪ 132.44	₪ 26.01	₪ 698.11	

סה"כ צריכה  
 סה"כ לתשלום

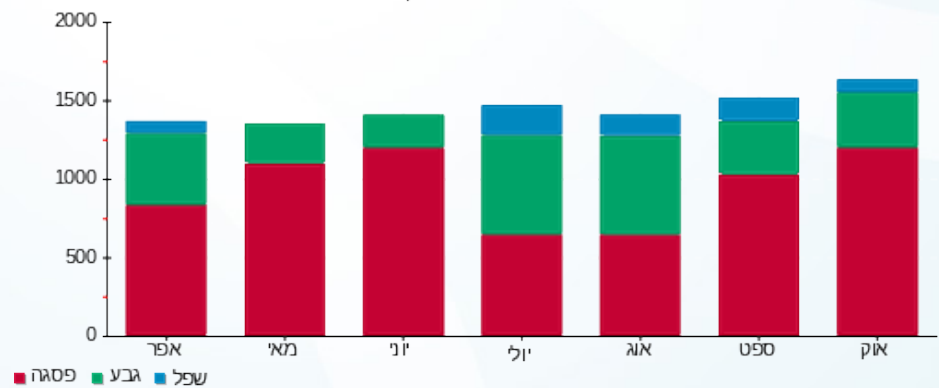
200.95 ₪	<b>תשלום קבוע</b>	
0.00 ₪	<b>תשלום עבור גודל חיבור בKVA (0x0)</b>	
899.06 ₪	<b>סה"כ לתשלום</b>	<b>לא כולל מע"מ</b>

התפלגות חיוב בש"ח לפי תעו"ז



■ פסגה (₪ 539.66)  
 ■ גבע (₪ 132.44)  
 ■ שפל (₪ 26.01)

הסטוריית צריכה בקוט"ש





05/11/20

תאריך הפקה:

שם דייר: כרם בית יוסף

31/10/20

תאריך קריאה נוכחית:

שם אתר: גמלא מילניום

01/10/20

תאריך קריאה קודמת:

לקוח/ה נכבד/ה, אנו מתכבדים להגיש את חישוב צריכת החשמל לתקופה 01/10/20 - 31/10/20:

כרם בית יוסף - 1 - 00025486 (0x0)

סה"כ לתשלום	מחיר לקוט"ש בא"ג	סה"כ צריכה בקוט"ש	קריאה נוכחית	קריאה קודמת	סוג צריכה	סוג תעריף
			31/10/20	01/10/20		פרטי חשבון עבור תאריכים:
₪ 348.39	45.44	766.70	76,396.97	75,630.28	פסגה	777
₪ 43.08	37.65	114.42	15,885.63	15,771.21	גבע	778
₪ 67.31	31.07	216.65	55,711.83	55,495.19	שפל	779

סה"כ לדייר:

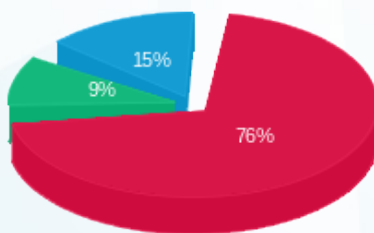
שיא ביקוש	סה"כ	שפל	גבע	פסגה
5.63	1,097.76	216.65	114.42	766.70
	₪ 458.78	₪ 67.31	₪ 43.08	₪ 348.39

סה"כ צריכה

סה"כ לתשלום

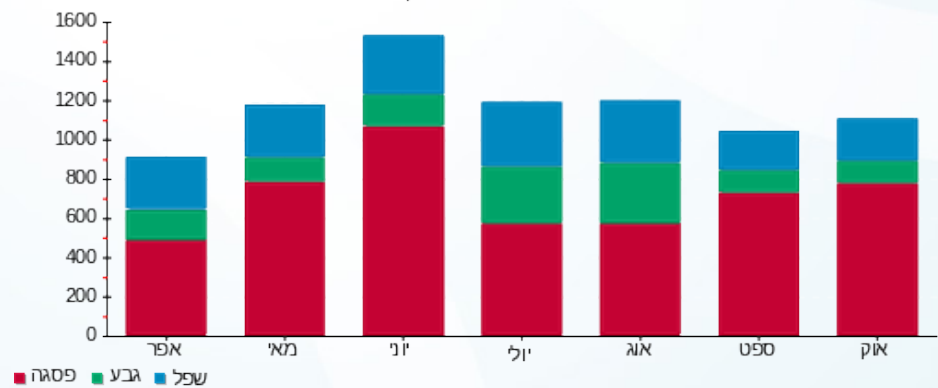
₪ 200.95	<b>תשלום קבוע</b>	
₪ 0.00	<b>תשלום עבור גודל חיבור בKVA (0x0)</b>	
₪ 659.73	<b>סה"כ לתשלום</b>	<b>לא כולל מע"מ</b>

התפלגות חיוב בש"ח לפי תעו"ז



- פסגה (₪ 348.39)
- גבע (₪ 43.08)
- שפל (₪ 67.31)

הסטוריית צריכה בקוט"ש



- פסגה
- גבע
- שפל





05/11/20

תאריך הפקדה:

שם דייר: מיקדן רעננה בע"מ

31/10/20

תאריך קריאה נוכחית:

שם אתר: גמלא מילניום

01/10/20

תאריך קריאה קודמת:

לקוח/ה נכבד/ה, אנו מתכבדים להגיש את חישוב צריכת החשמל לתקופה 01/10/20 - 31/10/20:

מיקדן רעננה בע"מ - 8 - 00015937 (0x0)

סוג תעריף	סוג צריכה	קריאה קודמת	קריאה נוכחית	סה"כ צריכה בקוט"ש	מחיר לקוט"ש בא"ג	סה"כ לתשלום
פרטי חשבון עבור תאריכים:						
777	פסגה	01/10/20	31/10/20	0.21	45.44	0.09 ₪
778	גבע	155,278.00	155,278.00	0.002	37.65	0.00 ₪
779	שפל	364,651.34	364,651.34	0.00	31.07	0.00 ₪

סה"כ לדייר:

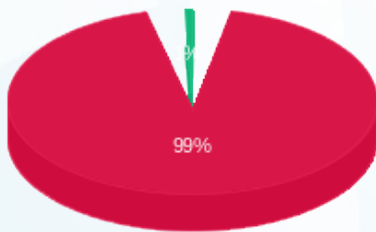
פסגה	גבע	שפל	סה"כ	שיא ביקוש
0.21	0.002	0.00	0.21	0.39
0.09 ₪	0.00 ₪	0.00 ₪	0.10 ₪	

סה"כ צריכה

סה"כ לתשלום

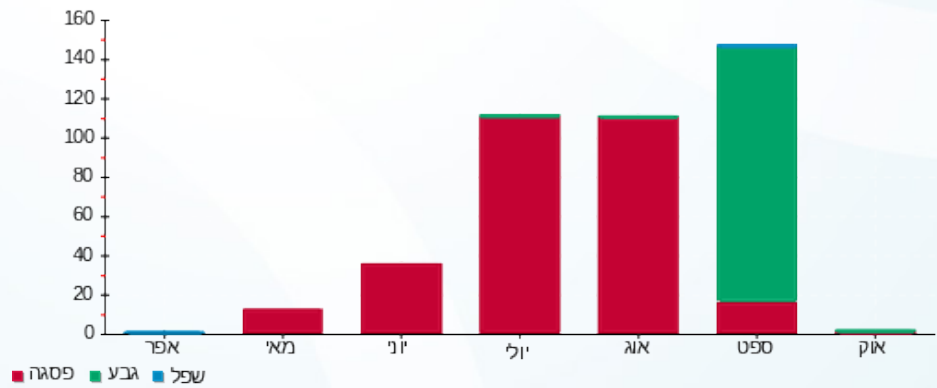
200.95 ₪	תשלום קבוע	
0.00 ₪	תשלום עבור גודל חיבור בKVA (0x0)	
201.05 ₪	סה"כ לתשלום	לא כולל מע"מ

התפלגות חיוב בש"ח לפי תעו"ז



- פסגה (0.09 ₪)
- גבע (0.0008 ₪)
- שפל (0.00 ₪)

הסטוריית צריכה בקוט"ש





05/11/20 תאריך הפקה:  
 31/10/20 תאריך קריאה נוכחית:  
 01/10/20 תאריך קריאה קודמת:

**שם דייר:** צ'לרים  
**שם אתר:** גמלא מילניום

**לקוח/ה נכבד/ה, אנו מתכבדים להגיש את חישוב צריכת החשמל לתקופה 01/10/20 - 31/10/20:**

**בניין B צילר 4 - 3 - 00025497(0x0)**

סוג תעריף	סוג צריכה	קריאה קודמת	קריאה נוכחית	סה"כ צריכה בקוט"ש	מחיר לקוט"ש בא"ג	סה"כ לתשלום
פרטי חשבון עבור תאריכים:			01/10/20	31/10/20		
777	פסגה	224,136.66	229,094.87	4,958.21	45.44	2,253.01 ₪
778	גבע	141,284.70	145,950.40	4,665.70	37.65	1,756.64 ₪
779	שפל	472,032.20	484,984.70	12,952.50	31.07	4,024.34 ₪

**בניין B צילר 1 - 2 - 00025511(0x0)**

סוג תעריף	סוג צריכה	קריאה קודמת	קריאה נוכחית	סה"כ צריכה בקוט"ש	מחיר לקוט"ש בא"ג	סה"כ לתשלום
פרטי חשבון עבור תאריכים:			01/10/20	31/10/20		
777	פסגה	1,030,456.19	1,042,422.31	11,966.12	45.44	5,437.40 ₪
778	גבע	263,963.77	264,990.13	1,026.36	37.65	386.42 ₪
779	שפל	300,098.15	300,237.54	139.38	31.07	43.31 ₪

**בניין B צילר 2 - 3 - 00025511(0x0)**

סוג תעריף	סוג צריכה	קריאה קודמת	קריאה נוכחית	סה"כ צריכה בקוט"ש	מחיר לקוט"ש בא"ג	סה"כ לתשלום
פרטי חשבון עבור תאריכים:			01/10/20	31/10/20		
777	פסגה	596,066.80	611,713.67	15,646.88	45.44	7,109.94 ₪
778	גבע	185,721.20	188,229.97	2,508.77	37.65	944.55 ₪
779	שפל	353,843.86	355,841.01	1,997.14	31.07	620.51 ₪

**בניין B צילר 3 - 4 - 00025511(0x0)**

סוג תעריף	סוג צריכה	קריאה קודמת	קריאה נוכחית	סה"כ צריכה בקוט"ש	מחיר לקוט"ש בא"ג	סה"כ לתשלום
פרטי חשבון עבור תאריכים:			01/10/20	31/10/20		
777	פסגה	814,832.08	822,076.76	7,244.69	45.44	3,291.99 ₪
778	גבע	250,105.28	250,923.77	818.49	37.65	308.16 ₪
779	שפל	352,906.56	352,996.99	90.44	31.07	28.10 ₪

סה"כ לדירה:

פסגה	גבע	שפל	סה"כ	שיא ביקוש
------	-----	-----	------	-----------





סה"כ לדירה:

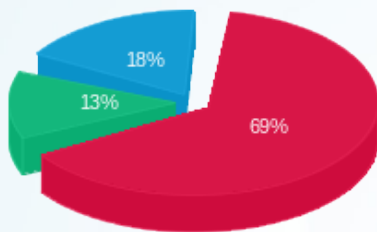
שיא ביקוש	סה"כ	שפל	גבע	פסגה
95.89	64,014.68	15,179.47	9,019.32	39,815.89
	₪ 26,204.38	₪ 4,716.26	₪ 3,395.78	₪ 18,092.34

סה"כ צריכה

סה"כ לתשלום

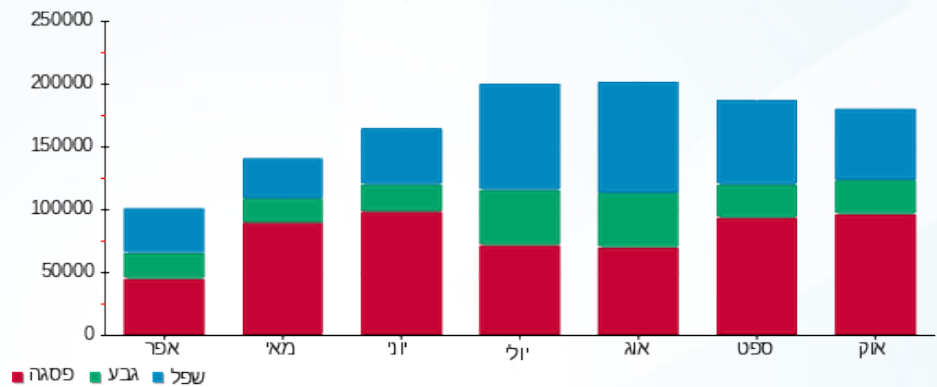
200.95 ₪	<b>תשלום קבוע</b>	
0.00 ₪	<b>תשלום עבור גודל חיבור בKVA (0x0)</b>	
26,405.33 ₪	<b>סה"כ לתשלום</b>	<b>לא כולל מע"מ</b>

התפלגות חיוב בש"ח לפי תע"ז



- פסגה (₪ 18,092.34)
- גבע (₪ 3,395.78)
- שפל (₪ 4,716.26)

הסטוריית צריכה בקוט"ש





05/11/20 תאריך הפקה:  
 31/10/20 תאריך קריאה נוכחית:  
 01/10/20 תאריך קריאה קודמת:

**שם דייר:** ציבורי  
**שם אתר:** גמלא מילניום

**לקוח/ה נכבד/ה, אנו מתכבדים להגיש את חישוב צריכת החשמל לתקופה 01/10/20 - 31/10/20:**

**בניין B ראשי ציבורי - 4 - (0x0)00025497**

סוג תעריף	סוג צריכה	קריאה קודמת	קריאה נוכחית	סה"כ צריכה בקוט"ש	מחיר לקוט"ש בא"ג	סה"כ לתשלום
פרטי חשבון עבור תאריכים:			01/10/20	31/10/20		
777	פסגה	224,704.64	228,138.49	3,433.85	45.44	1,560.34 ₪
778	גבע	79,765.64	80,855.98	1,090.34	37.65	410.51 ₪
779	שפל	192,489.34	194,240.66	1,751.32	31.07	544.14 ₪

**בניין B קומה 1 גיורא איילנד בע"מ - 6 - (0x0)00025497**

סוג תעריף	סוג צריכה	קריאה קודמת	קריאה נוכחית	סה"כ צריכה בקוט"ש	מחיר לקוט"ש בא"ג	סה"כ לתשלום
פרטי חשבון עבור תאריכים:			01/10/20	31/10/20		
777	פסגה	14,573.61	14,796.18	-222.57	45.44	-101.14 ₪
778	גבע	2,287.50	2,305.43	-17.93	37.65	-6.75 ₪
779	שפל	10,552.82	10,596.32	-43.50	31.07	-13.52 ₪

**בניין B ראשי שדה חינוי - 7 - (0x0)00025497**

סוג תעריף	סוג צריכה	קריאה קודמת	קריאה נוכחית	סה"כ צריכה בקוט"ש	מחיר לקוט"ש בא"ג	סה"כ לתשלום
פרטי חשבון עבור תאריכים:			01/10/20	31/10/20		
777	פסגה	362,568.02	366,182.57	3,614.55	45.44	1,642.45 ₪
778	גבע	163,874.07	165,401.57	1,527.50	37.65	575.10 ₪
779	שפל	458,219.00	461,899.41	3,680.41	31.07	1,143.50 ₪

**סה"כ לדייר:**

פסגה	גבע	שפל	סה"כ	שיא ביקוש
6,825.82	2,599.91	5,388.23	14,813.97	16.62
₪ 3,101.65	₪ 978.87	₪ 1,674.12	₪ 5,754.65	

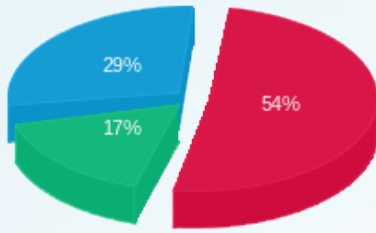
**סה"כ צריכה**  
**סה"כ לתשלום**

200.95 ₪	<b>תשלום קבוע</b>	
0.00 ₪	<b>תשלום עבור גודל חיבור בKVA (0x0)</b>	
5,955.60 ₪	<b>סה"כ לתשלום</b>	<b>לא כולל מע"מ</b>



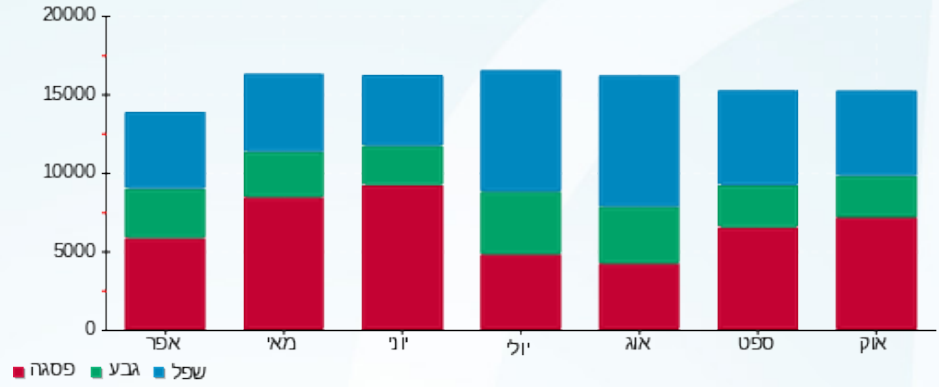


התפלגות חיוב בש"ח לפי תעו"ז



פסגה (ש"ח) 3,101.65 (ש"ח)  
 גבע (ש"ח) 978.87 (ש"ח)  
 שפל (ש"ח) 1,674.12 (ש"ח)

הסטוריית צריכה בקוט"ש





05/11/20 תאריך הפקה:  
 31/10/20 תאריך קריאה נוכחית:  
 01/10/20 תאריך קריאה קודמת:

שם דייר: ק.קרקע R cafe  
 שם אתר: גמלא מילניום

לקוח/ה נכבד/ה, אנו מתכבדים להגיש את חישוב צריכת החשמל לתקופה 01/10/20 - 31/10/20:

ק.קרקע 1 - (0x0)00021333 R cafe

סוג תעריף	סוג צריכה	קריאה קודמת	קריאה נוכחית	סה"כ צריכה בקוט"ש	מחיר לקוט"ש בא"ג	סה"כ לתשלום
פרטי חשבון עבור תאריכים:						
777	פסגה	01/10/20	31/10/20	5,664.53	45.44	2,573.96 ₪
778	גבע	515,245.61	516,731.62	1,486.01	37.65	559.48 ₪
779	שפל	1,153,641.37	1,156,014.19	2,372.83	31.07	737.24 ₪

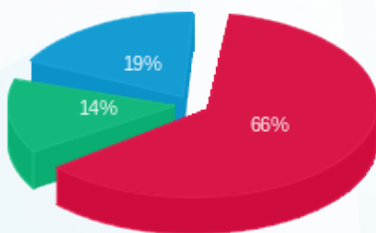
סה"כ לדייר:

פסגה	גבע	שפל	סה"כ	שיא ביקוש
5,664.53	1,486.01	2,372.83	9,523.37	69.41
2,573.96 ₪	559.48 ₪	737.24 ₪	3,870.69 ₪	

סה"כ צריכה  
 סה"כ לתשלום

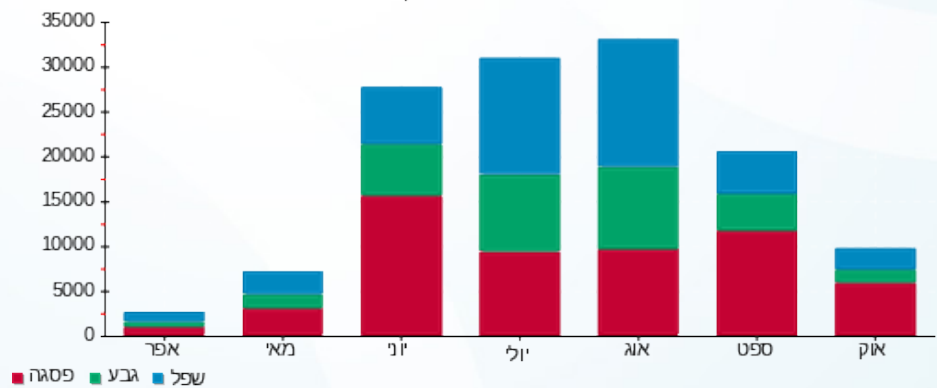
200.95 ₪	תשלום קבוע	
0.00 ₪	תשלום עבור גודל חיבור בKVA (0x0)	
4,071.64 ₪	סה"כ לתשלום	לא כולל מע"מ

התפלגות חיוב בש"ח לפי תעו"ז



■ פסגה (2,573.96 ₪)  
 ■ גבע (559.48 ₪)  
 ■ שפל (737.24 ₪)

הסטוריית צריכה בקוט"ש



05/11/20 תאריך הפקה:  
 31/10/20 תאריך קריאה נוכחית:  
 01/10/20 תאריך קריאה קודמת:

שם דייר: ק.קרקע אורנג  
 שם אתר: גמלא מילניום

לקוח/ה נכבד/ה, אנו מתכבדים להגיש את חישוב צריכת החשמל לתקופה 01/10/20 - 31/10/20:

ק.קרקע אורנג - 8 - 00021333(0x0)

סוג תעריף	סוג צריכה	קריאה קודמת	קריאה נוכחית	סה"כ צריכה בקוט"ש	מחיר לקוט"ש בא"ג	סה"כ לתשלום
פרטי חשבון עבור תאריכים:						
777	פסגה	01/10/20	31/10/20	44.37	45.44	20.16 ₪
778	גבע	136,784.48	136,804.27	19.79	37.65	7.45 ₪
779	שפל	329,183.17	329,230.03	46.86	31.07	14.56 ₪

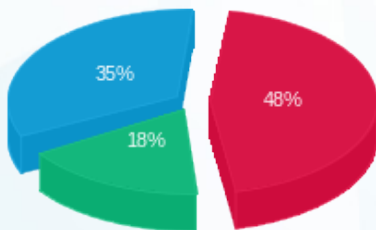
סה"כ לדייר:

פסגה	גבע	שפל	סה"כ	שיא ביקוש
44.37	19.79	46.86	111.02	0.30
20.16 ₪	7.45 ₪	14.56 ₪	42.17 ₪	

סה"כ צריכה  
 סה"כ לתשלום

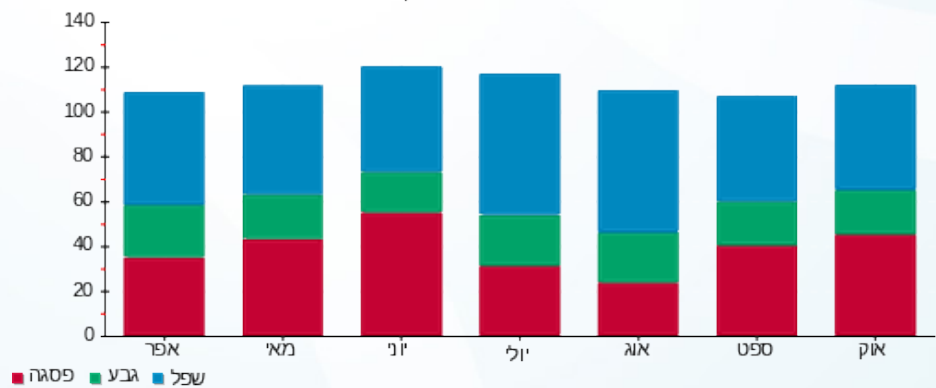
200.95 ₪	<b>תשלום קבוע</b>	
0.00 ₪	<b>תשלום עבור גודל חיבור בKVA (0x0)</b>	
243.12 ₪	<b>סה"כ לתשלום</b>	<b>לא כולל מע"מ</b>

התפלגות חיוב בש"ח לפי תעו"ז



פסגה (20.16 ₪) 48%  
 גבע (7.45 ₪) 35%  
 שפל (14.56 ₪) 18%

הסטוריית צריכה בקוט"ש





05/11/20

תאריך הפקדה:

שם דייר: ק.קרקע בעין יפה  
שם אתר: גמלא מילניום

31/10/20

תאריך קריאה נוכחית:

01/10/20

תאריך קריאה קודמת:

לקוח/ה נכבד/ה, אנו מתכבדים להגיש את חישוב צריכת החשמל לתקופה 01/10/20 - 31/10/20:

ק.קרקע בעין יפה - 3 - 00015937(0x0)

סוג תעריף	סוג צריכה	קריאה קודמת	קריאה נוכחית	סה"כ צריכה בקוט"ש	מחיר לקוט"ש בא"ג	סה"כ לתשלום
		01/10/20	31/10/20			
777	פסגה	69,480.36	70,432.80	952.44	45.44	432.79 ₪
778	גבע	19,876.84	20,094.28	217.43	37.65	81.86 ₪
779	שפל	31,864.51	32,112.45	247.94	31.07	77.03 ₪

סה"כ לדייר:

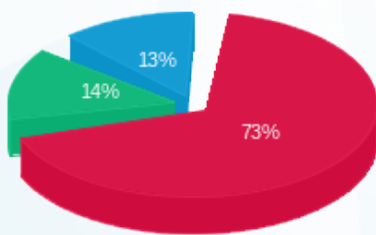
פסגה	גבע	שפל	סה"כ	שיא ביקוש
952.44	217.43	247.94	1,417.81	5.88
432.79 ₪	81.86 ₪	77.03 ₪	591.69 ₪	

סה"כ צריכה

סה"כ לתשלום

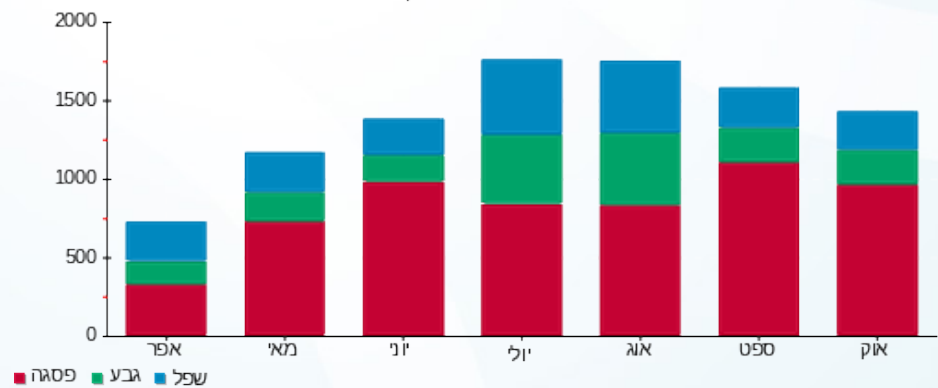
200.95 ₪	תשלום קבוע	
0.00 ₪	תשלום עבור גודל חיבור בKVA (0x0)	
792.64 ₪	סה"כ לתשלום	לא כולל מע"מ

התפלגות חיוב בש"ח לפי תעו"ז



■ פסגה (432.79 ₪)  
■ גבע (81.86 ₪)  
■ שפל (77.03 ₪)

הסטוריית צריכה בקוט"ש



05/11/20 תאריך הפקה:  
 31/10/20 תאריך קריאה נוכחית:  
 01/10/20 תאריך קריאה קודמת:

שם דייר: ק.קרקע ג'ויה איטליאנה בע"מ  
 שם אתר: גמלא מילניום

לקוח/ה נכבד/ה, אנו מתכבדים להגיש את חישוב צריכת החשמל לתקופה 01/10/20 - 31/10/20:

ק.קרקע ג'ויה איטליאנה בע"מ - 1 - 00015937(0x0)

סוג תעריף	סוג צריכה	קריאה קודמת	קריאה נוכחית	סה"כ צריכה בקוט"ש	מחיר לקוט"ש בא"ג	סה"כ לתשלום
פרטי חשבון עבור תאריכים:						
777	פסגה	01/10/20	31/10/20	13,263.73	45.44	6,027.04 ₪
778	גבע	258,965.77	264,520.37	5,554.59	37.65	2,091.30 ₪
779	שפל	603,662.14	610,250.37	6,588.23	31.07	2,046.96 ₪

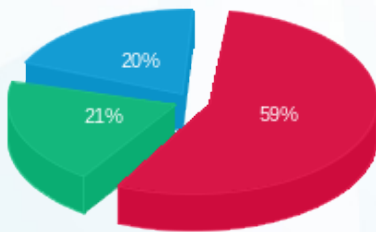
סה"כ לדיר:

פסגה	גבע	שפל	סה"כ	שיא ביקוש
13,263.73	5,554.59	6,588.23	25,406.55	88.46
₪ 6,027.04	₪ 2,091.30	₪ 2,046.96	₪ 10,165.31	

סה"כ צריכה  
 סה"כ לתשלום

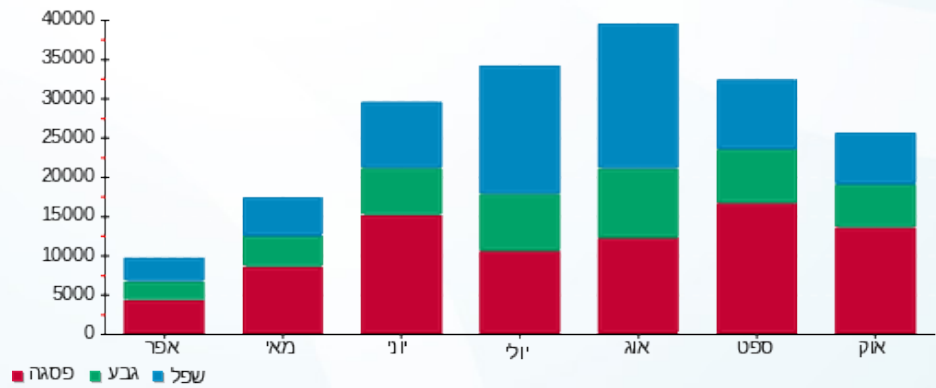
200.95 ₪	תשלום קבוע	
0.00 ₪	תשלום עבור גודל חיבור בKVA (0x0)	
10,366.26 ₪	סה"כ לתשלום	לא כולל מע"מ

התפלגות חיוב בש"ח לפי תע"ז



פסגה (6,027.04 ₪) 59%  
 גבע (2,091.30 ₪) 21%  
 שפל (2,046.96 ₪) 20%

הסטוריית צריכה בקוט"ש





05/11/20

תאריך הפקדה:

שם דייר: ק.קרקע ויקטורי

31/10/20

תאריך קריאה נוכחית:

שם אתר: גמלא מילניום

01/10/20

תאריך קריאה קודמת:

לקוח/ה נכבד/ה, אנו מתכבדים להגיש את חישוב צריכת החשמל לתקופה 01/10/20 - 31/10/20:

ק.קרקע ויקטורי - 1 - 00023836(0x0)

סוג תעריף	סוג צריכה	קריאה קודמת	קריאה נוכחית	סה"כ צריכה בקוט"ש	מחיר לקוט"ש בא"ג	סה"כ לתשלום
		01/10/20	31/10/20	פרטי חשבון עבור תאריכים:		
777	פסגה	4,808,658.14	4,876,722.45	68,064.31	45.44	30,928.42 ₪
778	גבע	2,375,307.98	2,401,589.23	26,281.25	37.65	9,894.89 ₪
779	שפל	5,826,447.55	5,878,807.11	52,359.56	31.07	16,268.12 ₪

סה"כ לדייר:

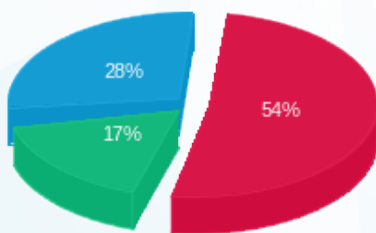
פסגה	גבע	שפל	סה"כ	שיא ביקוש
68,064.31	26,281.25	52,359.56	146,705.12	261.48
30,928.42 ₪	9,894.89 ₪	16,268.12 ₪	57,091.43 ₪	

סה"כ צריכה

סה"כ לתשלום

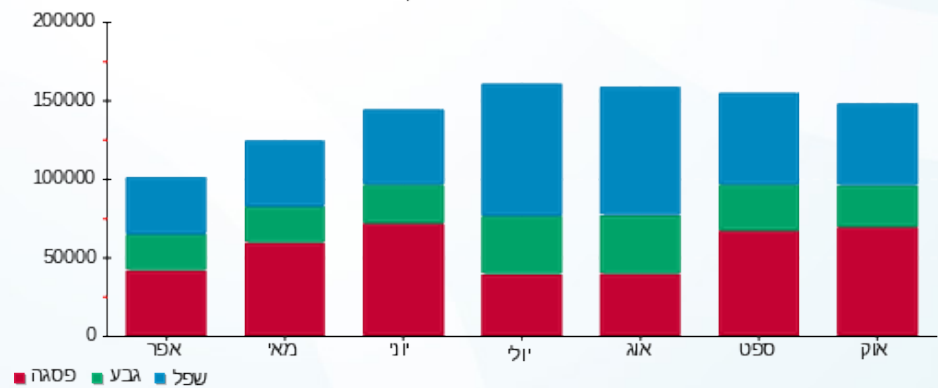
200.95 ₪	תשלום קבוע	
0.00 ₪	תשלום עבור גודל חיבור בKVA (0x0)	
57,292.38 ₪	סה"כ לתשלום	לא כולל מע"מ

התפלגות חיוב בש"ח לפי תעו"ז



- פסגה (30,928.42 ₪) 54%
- גבע (9,894.89 ₪) 17%
- שפל (16,268.12 ₪) 28%

הסטוריית צריכה בקוט"ש



05/11/20 תאריך הפקה:  
 31/10/20 תאריך קריאה נוכחית:  
 01/10/20 תאריך קריאה קודמת:

שם דייר: ק.קרקע ירוק 2000  
 שם אתר: גמלא מילניום

**לקוח/ה נכבד/ה, אנו מתכבדים להגיש את חישוב צריכת החשמל לתקופה 01/10/20 - 31/10/20:**

ק.קרקע ירוק 2000 - 5 - 00023836(0x0)

סוג תעריף	סוג צריכה	קריאה קודמת	קריאה נוכחית	סה"כ צריכה בקוט"ש	מחיר לקוט"ש בא"ג	סה"כ לתשלום
פרטי חשבון עבור תאריכים:						
777	פסגה	01/10/20	31/10/20	1.71	45.44	78 ₪
778	גבע	175,173.05	175,173.05	0.002	37.65	0.00 ₪
779	שפל	266,926.14	266,926.15	0.004	31.07	0.00 ₪

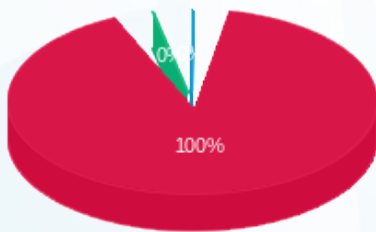
סה"כ לדייר:

פסגה	גבע	שפל	סה"כ	שיא ביקוש
1.71	0.002	0.004	1.71	3.25
78 ₪	0.00 ₪	0.00 ₪	78 ₪	

סה"כ צריכה  
 סה"כ לתשלום

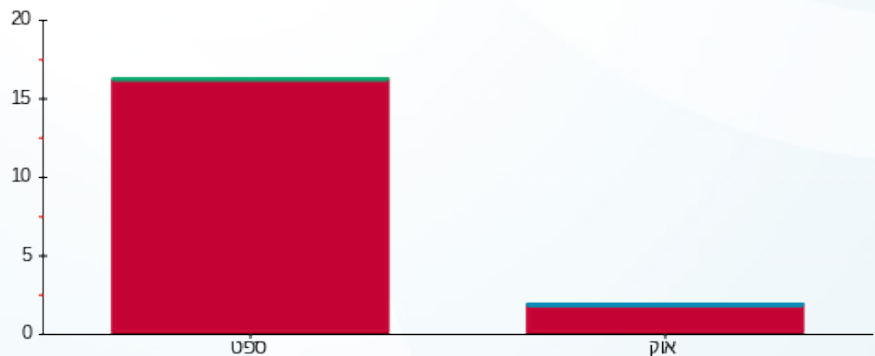
200.95 ₪	<b>תשלום קבוע</b>	
0.00 ₪	<b>תשלום עבור גודל חיבור בKVA (0x0)</b>	
201.73 ₪	<b>סה"כ לתשלום</b>	<b>לא כולל מע"מ</b>

התפלגות חיוב בש"ח לפי תעו"ז



פסגה (0.78 ₪) ■  
 גבע (0.0008 ₪) ■  
 שפל (0.001 ₪) ■

הסטוריית צריכה בקוט"ש



פסגה ■ גבע ■ שפל



05/11/20 תאריך הפקדה:  
 31/10/20 תאריך קריאה נוכחית:  
 01/10/20 תאריך קריאה קודמת:

שם דייר: ק.קרקע לה גופרה - רעננה  
 שם אתר: גמלא מילניום

לקוח/ה נכבד/ה, אנו מתכבדים להגיש את חישוב צריכת החשמל לתקופה 01/10/20 - 31/10/20:

ק.קרקע לה גופרה - רעננה - 3 - 00021333(0x0)

סה"כ לתשלום	מחיר לקוט"ש בא"ג	סה"כ צריכה בקוט"ש	קריאה נוכחית	קריאה קודמת	סוג צריכה	סוג תעריף
			31/10/20	01/10/20		פרטי חשבון עבור תאריכים:
759.02 ₪	45.44	1,670.38	217,061.68	215,391.30	פסגה	777
235.92 ₪	37.65	626.61	117,337.75	116,711.15	גבע	778
281.82 ₪	31.07	907.05	288,032.87	287,125.82	שפל	779

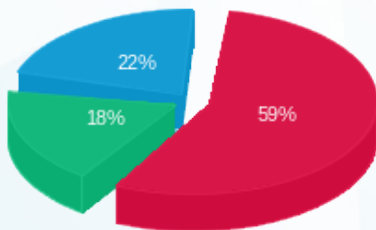
סה"כ לדייר:

שיא ביקוש	סה"כ	שפל	גבע	פסגה
10.26	3,204.03	907.05	626.61	1,670.38
	1,276.76 ₪	281.82 ₪	235.92 ₪	759.02 ₪

סה"כ צריכה  
 סה"כ לתשלום

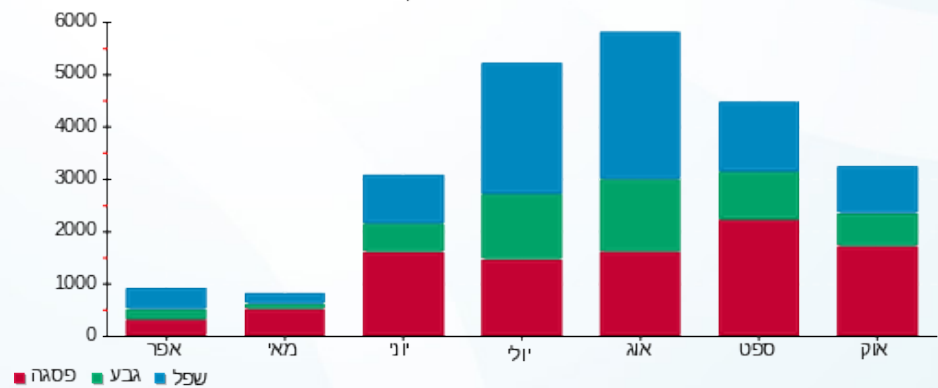
200.95 ₪	<b>תשלום קבוע</b>	
0.00 ₪	<b>תשלום עבור גודל חיבור בKVA (0x0)</b>	
1,477.71 ₪	<b>סה"כ לתשלום</b>	<b>לא כולל מע"מ</b>

התפלגות חיוב בש"ח לפי תעו"ז



■ פסגה (759.02 ₪)  
 ■ גבע (235.92 ₪)  
 ■ שפל (281.82 ₪)

הסטוריית צריכה בקוט"ש





05/11/20 תאריך הפקדה:  
 31/10/20 תאריך קריאה נוכחית:  
 01/10/20 תאריך קריאה קודמת:

שם דייר: ק.קרקע צומת ספרים  
 שם אתר: גמלא מילניום

לקוח/ה נכבד/ה, אנו מתכבדים להגיש את חישוב צריכת החשמל לתקופה 01/10/20 - 31/10/20:

ק.קרקע צומת ספרים - 7 - 00015937(0x0)

סוג תעריף	סוג צריכה	קריאה קודמת	קריאה נוכחית	סה"כ צריכה בקוט"ש	מחיר לקוט"ש בא"ג	סה"כ לתשלום
פרטי חשבון עבור תאריכים:						
777	פסגה	01/10/20	31/10/20	26.90	45.44	12.22 ₪
778	גבע	33,176.37	33,185.77	9.40	37.65	3.54 ₪
779	שפל	31,128.09	31,145.77	17.69	31.07	5.50 ₪

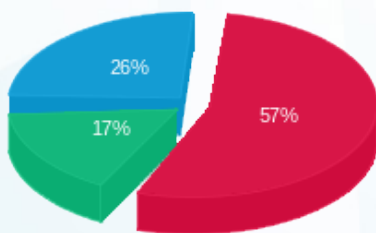
סה"כ לדייר:

פסגה	גבע	שפל	סה"כ	שיא ביקוש
26.90	9.40	17.69	53.98	0.92
12.22 ₪	3.54 ₪	5.50 ₪	21.26 ₪	

סה"כ צריכה  
 סה"כ לתשלום

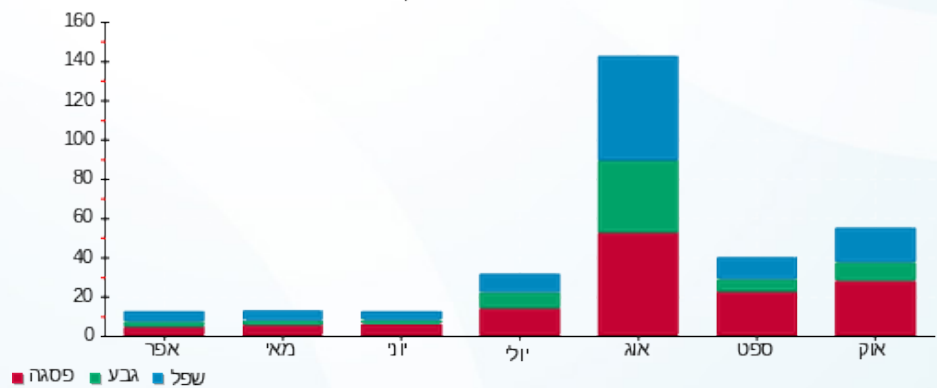
36.10 ₪	<b>תשלום קבוע</b>	
0.00 ₪	<b>תשלום עבור גודל חיבור בKVA (0x0)</b>	
57.36 ₪	<b>סה"כ לתשלום</b>	<b>לא כולל מע"מ</b>

התפלגות חיוב בש"ח לפי תעו"ז



■ פסגה (12.22 ₪)  
 ■ גבע (3.54 ₪)  
 ■ שפל (5.50 ₪)

הסטוריית צריכה בקוט"ש



05/11/20 תאריך הפקדה:  
 31/10/20 תאריך קריאה נוכחית:  
 01/10/20 תאריך קריאה קודמת:

שם דייר: קבוצת עמוס לוחן יזמות ואנרגיה בע"מ  
 שם אתר: גמלא מילניום

**לקוח/ה נכבד/ה, אנו מתכבדים להגיש את חישוב צריכת החשמל לתקופה 01/10/20 - 31/10/20:**

קבוצת עמוס לוחן יזמות ואנרגיה בע"מ - 7 - 00025511(0x0)

סוג תעריף	סוג צריכה	קריאה קודמת	קריאה נוכחית	סה"כ צריכה בקוט"ש	מחיר לקוט"ש בא"ג	סה"כ לתשלום
פרטי חשבון עבור תאריכים:						
777	פסגה	01/10/20	31/10/20	1,049.35	45.44	476.82 ₪
778	גבע	29,425.63	29,564.84	139.21	37.65	52.41 ₪
779	שפל	88,097.99	88,389.35	291.37	31.07	90.53 ₪

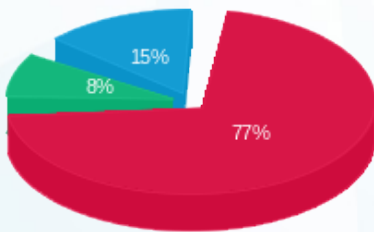
סה"כ לדייר:

פסגה	גבע	שפל	סה"כ	שיא ביקוש
1,049.35	139.21	291.37	1,479.92	6.78
476.82 ₪	52.41 ₪	90.53 ₪	619.76 ₪	

סה"כ צריכה  
 סה"כ לתשלום

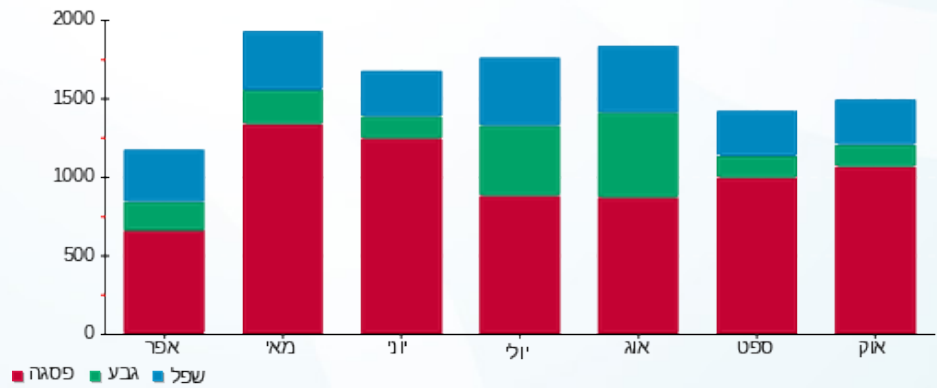
200.95 ₪	<b>תשלום קבוע</b>	
0.00 ₪	<b>תשלום עבור גודל חיבור בKVA (0x0)</b>	
820.71 ₪	<b>סה"כ לתשלום</b>	<b>לא כולל מע"מ</b>

התפלגות חיוב בש"ח לפי תעו"ז



■ פסגה (476.82 ₪)  
 ■ גבע (52.41 ₪)  
 ■ שפל (90.53 ₪)

הסטוריית צריכה בקוט"ש





05/11/20 תאריך הפקה:  
 31/10/20 תאריך קריאה נוכחית:  
 01/10/20 תאריך קריאה קודמת:

שם דייר: קומה 1 RED HAT  
 שם אתר: גמלא מילניום

לקוח/ה נכבד/ה, אנו מתכבדים להגיש את חישוב צריכת החשמל לתקופה 01/10/20 - 31/10/20:

קומה 1 5 - (0x0)00017461 RED HAT

סה"כ לתשלום	מחיר לקוט"ש בא"ג	סה"כ צריכה בקוט"ש	קריאה נוכחית	קריאה קודמת	סוג צריכה	סוג תעריף
			31/10/20	01/10/20		פרטי חשבון עבור תאריכים:
₪ 478.32	45.44	1,052.65	141,762.34	140,709.70	פסגה	777
₪ 104.38	37.65	277.23	46,105.92	45,828.69	גבע	778
₪ 191.36	31.07	615.89	137,201.00	136,585.11	שפל	779

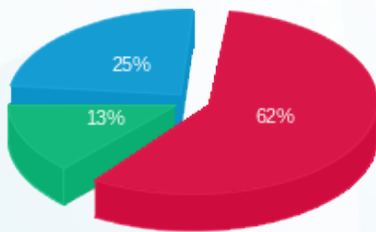
סה"כ לדייר:

שיא ביקוש	סה"כ	שפל	גבע	פסגה
7.91	1,945.76	615.89	277.23	1,052.65
	₪ 774.06	₪ 191.36	₪ 104.38	₪ 478.32

סה"כ צריכה  
 סה"כ לתשלום

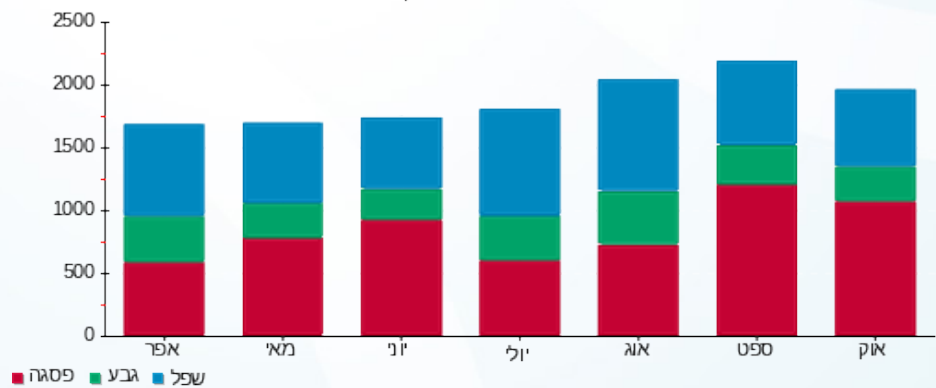
₪ 200.95	<b>תשלום קבוע</b>	
₪ 0.00	<b>תשלום עבור גודל חיבור בKVA (0x0)</b>	
₪ 975.01	<b>סה"כ לתשלום</b>	<b>לא כולל מע"מ</b>

התפלגות חיוב בש"ח לפי תע"ז



■ פסגה (₪ 478.32)  
 ■ גבע (₪ 104.38)  
 ■ שפל (₪ 191.36)

הסטוריית צריכה בקוט"ש



05/11/20 תאריך הפקה:  
 31/10/20 תאריך קריאה נוכחית:  
 01/10/20 תאריך קריאה קודמת:

שם דייר: קומה 1 לוח מפוחים  
 שם אתר: גמלא מילניום

לקוח/ה נכבד/ה, אנו מתכבדים להגיש את חישוב צריכת החשמל לתקופה 01/10/20 - 31/10/20:

קומה 1 לוח מפוחים - 5 - 00021333(0x0)

סוג תעריף	סוג צריכה	קריאה קודמת	קריאה נוכחית	סה"כ צריכה בקוט"ש	מחיר לקוט"ש בא"ג	סה"כ לתשלום
פרטי חשבון עבור תאריכים:						
777	פסגה	01/10/20	31/10/20	733.82	45.44	333.45 ₪
778	גבע	15,336.97	15,578.86	241.89	37.65	91.07 ₪
779	שפל	27,713.55	27,923.77	210.21	31.07	65.31 ₪

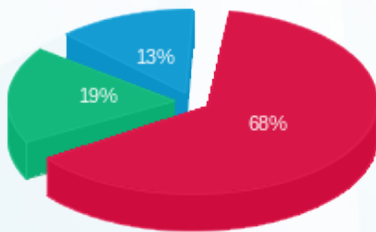
סה"כ לדייר:

פסגה	גבע	שפל	סה"כ	שיא ביקוש
733.82	241.89	210.21	1,185.93	21.98
₪ 333.45	₪ 91.07	₪ 65.31	₪ 489.83	

סה"כ צריכה  
 סה"כ לתשלום

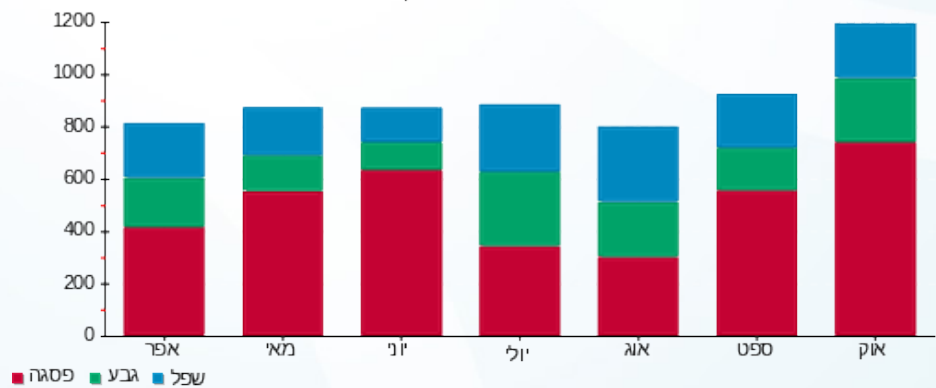
200.95 ₪	<b>תשלום קבוע</b>	
0.00 ₪	<b>תשלום עבור גודל חיבור בKVA (0x0)</b>	
690.78 ₪	<b>סה"כ לתשלום</b>	<b>לא כולל מע"מ</b>

התפלגות חיוב בש"ח לפי תעו"ז



פסגה (₪ 333.45) 68%  
 גבע (₪ 91.07) 19%  
 שפל (₪ 65.31) 13%

הסטוריית צריכה בקוט"ש



05/11/20 תאריך הפקדה:  
 31/10/20 תאריך קריאה נוכחית:  
 01/10/20 תאריך קריאה קודמת:

שם דייר: קומה 1 לוח מפוחים (גדול)  
 שם אתר: גמלא מילניום

**לקוח/ה נכבד/ה, אנו מתכבדים להגיש את חישוב צריכת החשמל לתקופה 01/10/20 - 31/10/20:**

קומה 1 לוח מפוחים (גדול) - 7 - 00021333(0x0)

סה"כ לתשלום	מחיר לקוט"ש בא"ג	סה"כ צריכה בקוט"ש	קריאה נוכחית	קריאה קודמת	סוג צריכה	סוג תעריף
			31/10/20	01/10/20	פרטי חשבון עבור תאריכים:	
₪ 682.42	45.44	1,501.80	47,330.46	45,828.66	פסגה	777
₪ 172.25	37.65	457.51	23,344.58	22,887.07	גבע	778
₪ 129.80	31.07	417.76	50,111.98	49,694.22	שפל	779

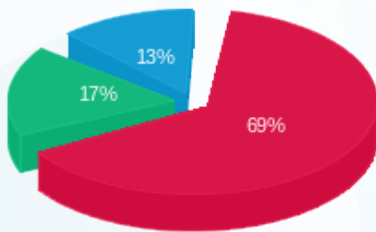
סה"כ לדייר:

שיא ביקוש	סה"כ	שפל	גבע	פסגה
36.90	2,377.07	417.76	457.51	1,501.80
	₪ 984.47	₪ 129.80	₪ 172.25	₪ 682.42

סה"כ צריכה  
 סה"כ לתשלום

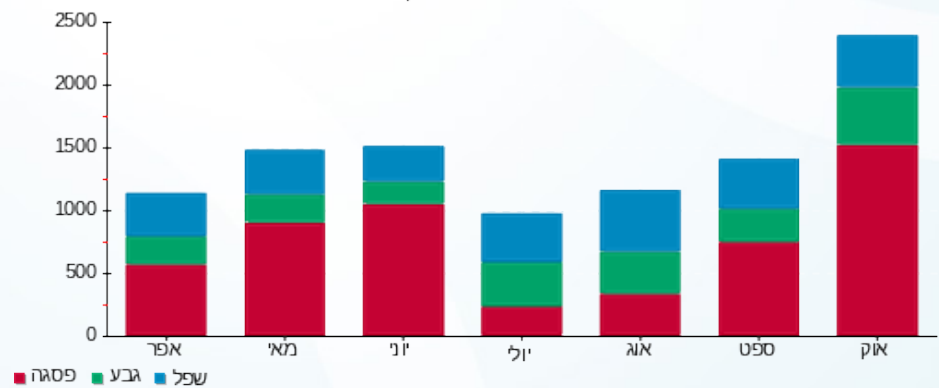
₪ 200.95	<b>תשלום קבוע</b>	
₪ 0.00	<b>תשלום עבור גודל חיבור בKVA (0x0)</b>	
₪ 1,185.42	<b>סה"כ לתשלום</b>	<b>לא כולל מע"מ</b>

התפלגות חיוב בש"ח לפי תעו"ז



■ פסגה (₪ 682.42)  
 ■ גבע (₪ 172.25)  
 ■ שפל (₪ 129.80)

הסטוריית צריכה בקוט"ש



05/11/20 תאריך הפקה:  
 31/10/20 תאריך קריאה נוכחי:  
 01/10/20 תאריך קריאה קודמת:

שם דייר: קומה 1- לוח ניקוז רמפה מפלס 15.45  
 שם אתר: גמלא מילניום

**לקוח/ה נכבד/ה, אנו מתכבדים להגיש את חישוב צריכת החשמל לתקופה 01/10/20 - 31/10/20:**

קומה 1- לוח ניקוז רמפה מפלס 15.45 - 2 - 00023836 (0x0)

סוג תעריף	סוג צריכה	קריאה קודמת	קריאה נוכחית	סה"כ צריכה בקוט"ש	מחיר לקוט"ש בא"ג	סה"כ לתשלום
פרטי חשבון עבור תאריכים:						
777	פסגה	01/10/20	31/10/20	1,107.93	45.44	1.42 ₪ 0.64
778	גבע	433.47	434.14	0.66	37.65	1.42 ₪ 0.25
779	שפל	1,040.86	1,042.55	1.69	31.07	1.42 ₪ 0.53

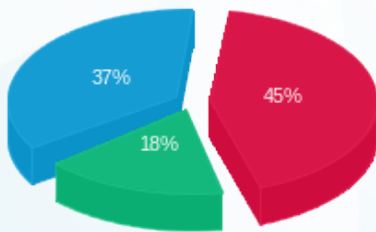
סה"כ לדייר:

פסגה	גבע	שפל	סה"כ	שיא ביקוש
1.42	0.66	1.69	3.77	0.01
1.42 ₪	0.25 ₪	0.53 ₪	1.42 ₪	

סה"כ צריכה  
 סה"כ לתשלום

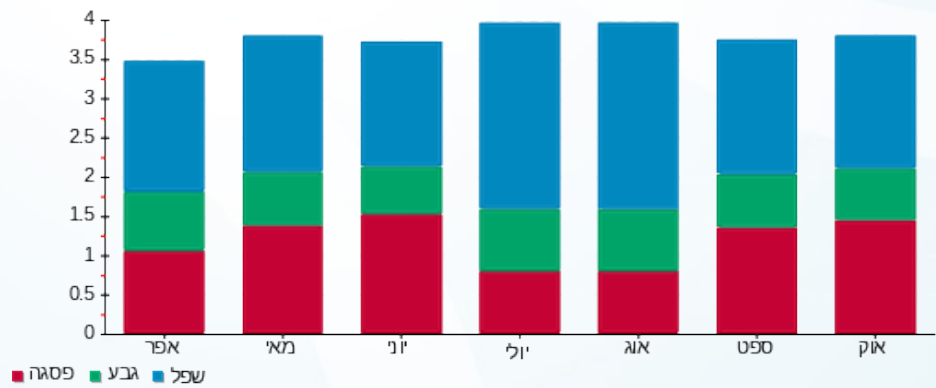
36.10 ₪	<b>תשלום קבוע</b>	
0.00 ₪	<b>תשלום עבור גודל חיבור בKVA (0x0)</b>	
37.52 ₪	<b>סה"כ לתשלום</b>	<b>לא כולל מע"מ</b>

התפלגות חיוב בש"ח לפי תעו"ז



פסגה (0.64 ₪) ■  
 גבע (0.25 ₪) ■  
 שפל (0.53 ₪) ■

הסטוריית צריכה בקוט"ש



05/11/20 תאריך הפקה:  
 31/10/20 תאריך קריאה נוכחית:  
 01/10/20 תאריך קריאה קודמת:

שם דייר: קומה 1- לוח ניקוז רמפה מפלס 6.3  
 שם אתר: גמלא מילניום

לקוח/ה נכבד/ה, אנו מתכבדים להגיש את חישוב צריכת החשמל לתקופה 01/10/20 - 31/10/20:

קומה 1- לוח ניקוז רמפה מפלס 6.3 - 3 - 00023836 (0x0)

סוג תעריף	סוג צריכה	קריאה קודמת	קריאה נוכחית	סה"כ צריכה בקוט"ש	מחיר לקוט"ש בא"ג	סה"כ לתשלום
פרטי חשבון עבור תאריכים:						
777	פסגה	01/10/20	31/10/20	0.02	45.44	0.01 ₪
778	גבע	65.68	65.68	0.004	37.65	0.00 ₪
779	שפל	137.86	137.86	0.002	31.07	0.00 ₪

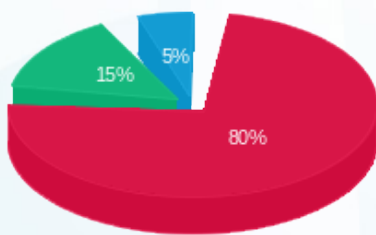
סה"כ לדייר:

פסגה	גבע	שפל	סה"כ	שיא ביקוש
0.02	0.004	0.002	0.03	0.009
0.01 ₪	0.00 ₪	0.00 ₪	0.01 ₪	

סה"כ צריכה  
 סה"כ לתשלום

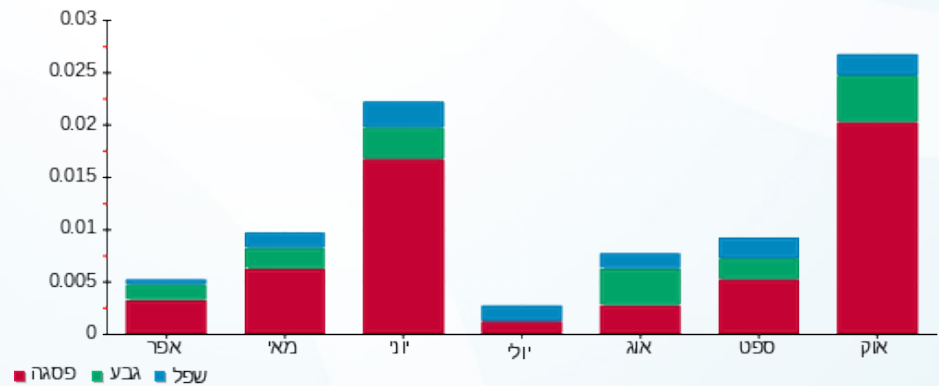
36.10 ₪	תשלום קבוע	
0.00 ₪	תשלום עבור גודל חיבור ב KVA (0x0)	
36.11 ₪	סה"כ לתשלום	לא כולל מע"מ

התפלגות חיוב בש"ח לפי תעו"ז



פסגה (0.009 ₪)  
 גבע (0.002 ₪)  
 שפל (0.0006 ₪)

הסטוריית צריכה בקוט"ש





05/11/20

תאריך הפקדה:

שם דייר: קומה 1- ראשי חיוני

31/10/20

תאריך קריאה נוכחית:

שם אתר: גמלא מילניום

01/10/20

תאריך קריאה קודמת:

לקוח/ה נכבד/ה, אנו מתכבדים להגיש את חישוב צריכת החשמל לתקופה 01/10/20 - 31/10/20:

קומה 1- ראשי חיוני - 4 - 00023836(0x0)

סוג תעריף	סוג צריכה	קריאה קודמת	קריאה נוכחית	סה"כ צריכה בקוט"ש	מחיר לקוט"ש בא"ג	סה"כ לתשלום
פרטי חשבון עבור תאריכים:						
		01/10/20	31/10/20			
777	פסגה	654,981.52	661,883.48	6,901.96	45.44	3,136.25 ₪
778	גבע	324,597.85	327,518.14	2,920.29	37.65	1,099.49 ₪
779	שפל	973,105.83	979,823.30	6,717.47	31.07	2,087.12 ₪

סה"כ לדייר:

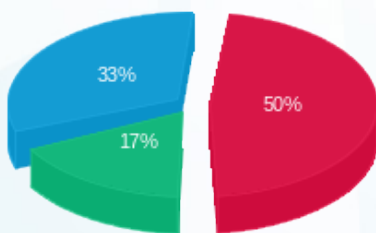
פסגה	גבע	שפל	סה"כ	שיא ביקוש
6,901.96	2,920.29	6,717.47	16,539.72	32.05
3,136.25 ₪	1,099.49 ₪	2,087.12 ₪	6,322.86 ₪	

סה"כ צריכה

סה"כ לתשלום

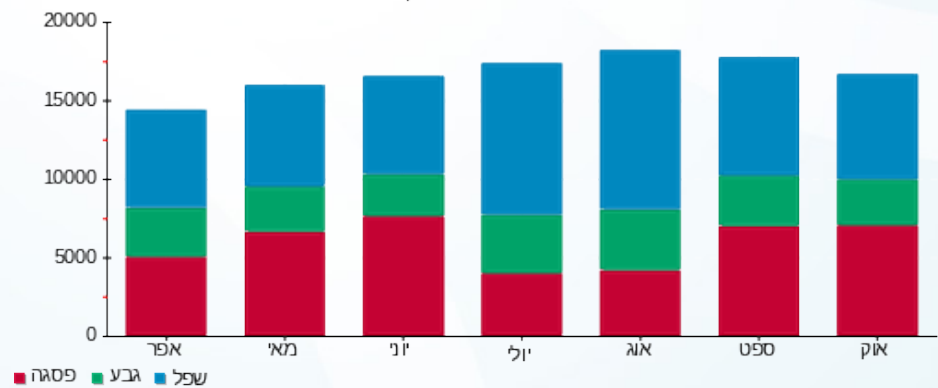
200.95 ₪	תשלום קבוע	
0.00 ₪	תשלום עבור גודל חיבור בKVA (0x0)	
6,523.81 ₪	סה"כ לתשלום	לא כולל מע"מ

התפלגות חיוב בש"ח לפי תעו"ז



- פסגה (3,136.25 ₪) 17%
- גבע (1,099.49 ₪) 33%
- שפל (2,087.12 ₪) 50%

הסטוריית צריכה בקוט"ש





05/11/20 תאריך הפקה:  
 31/10/20 תאריך קריאה נוכחית:  
 01/10/20 תאריך קריאה קודמת:

שם דייר: קומה 1- ראשי חניון ב.חיוני  
 שם אתר: גמלא מילניום

לקוח/ה נכבד/ה, אנו מתכבדים להגיש את חישוב צריכת החשמל לתקופה 01/10/20 - 31/10/20:

קומה 1- ראשי חניון ב.חיוני - 2 - 00021333(0x0)

סוג תעריף	סוג צריכה	קריאה קודמת	קריאה נוכחית	סה"כ צריכה בקוט"ש	מחיר לקוט"ש בא"ג	סה"כ לתשלום
פרטי חשבון עבור תאריכים:						
777	פסגה	01/10/20	31/10/20	2,280.25	45.44	1,036.14 ₪
778	גבע	91,845.50	92,357.39	511.89	37.65	192.73 ₪
779	שפל	191,954.74	192,209.30	254.56	31.07	79.09 ₪

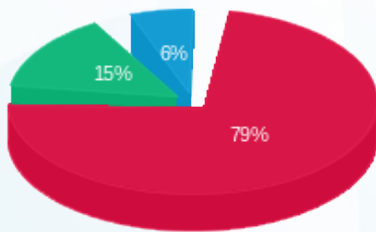
סה"כ לדייר:

פסגה	גבע	שפל	סה"כ	שיא ביקוש
2,280.25	511.89	254.56	3,046.70	10.24
1,036.14 ₪	192.73 ₪	79.09 ₪	1,307.96 ₪	

סה"כ צריכה  
 סה"כ לתשלום

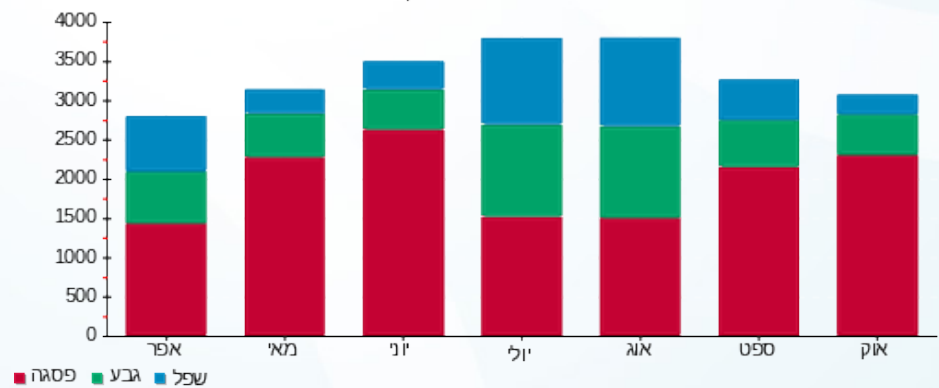
200.95 ₪	תשלום קבוע	
0.00 ₪	תשלום עבור גודל חיבור בKVA (0x0)	
1,508.91 ₪	סה"כ לתשלום	לא כולל מע"מ

התפלגות חיוב בש"ח לפי תע"ז



■ פסגה (1,036.14 ₪)  
 ■ גבע (192.73 ₪)  
 ■ שפל (79.09 ₪)

הסטוריית צריכה בקוט"ש





05/11/20 תאריך הפקדה:  
 31/10/20 תאריך קריאה נוכחית:  
 01/10/20 תאריך קריאה קודמת:

שם דייר: ראשי  
 שם אתר: גמלא מילניום

לקוח/ה נכבד/ה, אנו מתכבדים להגיש את חישוב צריכת החשמל לתקופה 01/10/20 - 31/10/20:

ראשי - 2 - (0x0)00015823

סוג תעריף	סוג צריכה	קריאה קודמת	קריאה נוכחית	סה"כ צריכה בקוט"ש	מחיר לקוט"ש בא"ג	סה"כ לתשלום
		01/10/20	31/10/20	פרטי חשבון עבור תאריכים:		
777	פסגה	15,958,232.70	16,028,769.50	70,536.80	45.44	32,051.92 ₪
778	גבע	14,006,759.50	14,028,476.35	21,716.85	37.65	8,176.39 ₪
779	שפל	9,671,940.65	9,718,148.10	46,207.45	31.07	14,356.65 ₪

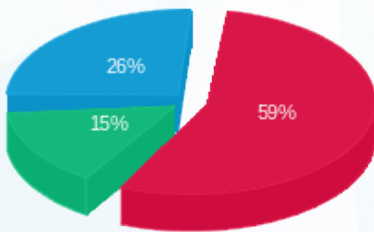
סה"כ לדייר:

פסגה	גבע	שפל	סה"כ	שיא ביקוש
70,536.80	21,716.85	46,207.45	138,461.10	358.70
32,051.92 ₪	8,176.39 ₪	14,356.65 ₪	54,584.97 ₪	

סה"כ צריכה  
 סה"כ לתשלום

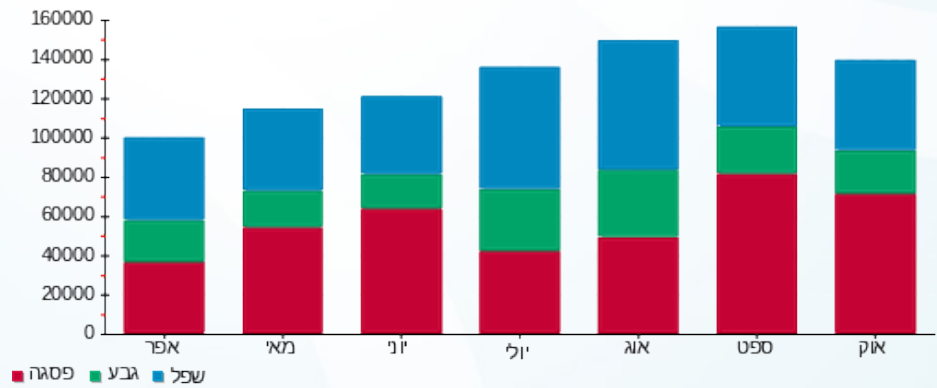
200.95 ₪	תשלום קבוע	
0.00 ₪	תשלום עבור גודל חיבור בKVA (0x0)	
54,785.92 ₪	סה"כ לתשלום	לא כולל מע"מ

התפלגות חיוב בש"ח לפי תעו"ז



פסגה (32,051.92 ₪) 59%  
 גבע (8,176.39 ₪) 26%  
 שפל (14,356.65 ₪) 15%

הסטוריית צריכה בקוט"ש





05/11/20

תאריך הפקדה:

שם דייר: ראשי חיוני  
שם אתר: גמלא מילניום

31/10/20

תאריך קריאה נוכחית:

01/10/20

תאריך קריאה קודמת:

לקוח/ה נכבד/ה, אנו מתכבדים להגיש את חישוב צריכת החשמל לתקופה 01/10/20 - 31/10/20:

ראשי חיוני - 1 - 00017461 (0x0)

סוג תעריף	סוג צריכה	קריאה קודמת	קריאה נוכחית	סה"כ צריכה בקוט"ש	מחיר לקוט"ש בא"ג	סה"כ לתשלום
		01/10/20	31/10/20			
777	פסגה	130,981.82	131,720.67	738.86	45.44	335.74 ₪
778	גבע	40,549.34	40,706.67	157.34	37.65	59.24 ₪
779	שפל	105,922.24	106,111.15	188.91	31.07	58.69 ₪

סה"כ לדייר:

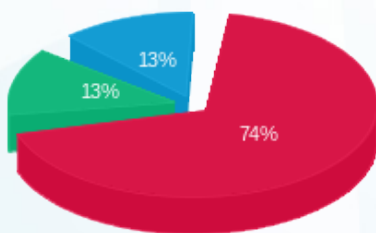
פסגה	גבע	שפל	סה"כ	שיא ביקוש
738.86	157.34	188.91	1,085.10	4.11
₪ 335.74	₪ 59.24	₪ 58.69	₪ 453.67	

סה"כ צריכה

סה"כ לתשלום

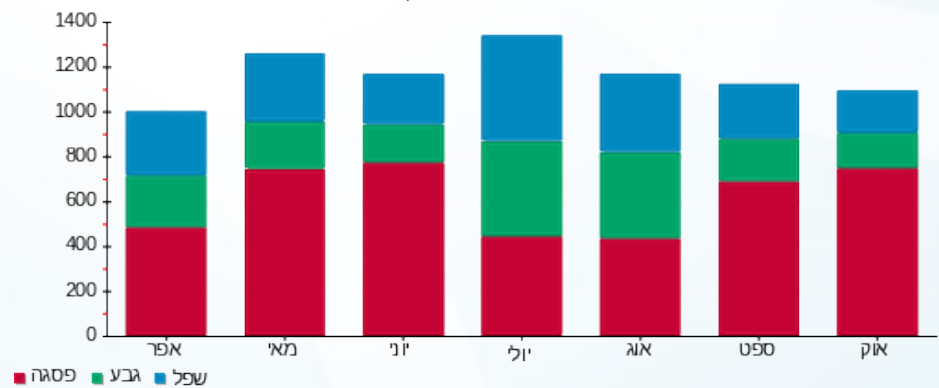
200.95 ₪	תשלום קבוע	
0.00 ₪	תשלום עבור גודל חיבור בKVA (0x0)	
654.62 ₪	סה"כ לתשלום	לא כולל מע"מ

התפלגות חיוב בש"ח לפי תעו"ז



- פסגה (₪ 335.74)
- גבע (₪ 59.24)
- שפל (₪ 58.69)

הסטוריית צריכה בקוט"ש





05/11/20

תאריך הפקדה:

שם דייר: ראשי ציבורי ב.חיוני

31/10/20

תאריך קריאה נוכחית:

שם אתר: גמלא מילניום

01/10/20

תאריך קריאה קודמת:

לקוח/ה נכבד/ה, אנו מתכבדים להגיש את חישוב צריכת החשמל לתקופה 01/10/20 - 31/10/20:

ראשי ציבורי ב.חיוני - 4 - 00015955(0x0)

סוג תעריף	סוג צריכה	קריאה קודמת	קריאה נוכחית	סה"כ צריכה בקוט"ש	מחיר לקוט"ש בא"ג	סה"כ לתשלום
פרטי חשבון עבור תאריכים:						
777	פסגה	01/10/20	31/10/20	3,244.30	45.44	1,474.21 ₪
778	גבע	89,497.05	90,543.81	1,046.76	37.65	394.10 ₪
779	שפל	208,094.80	209,666.81	1,572.01	31.07	488.42 ₪

סה"כ לדייר:

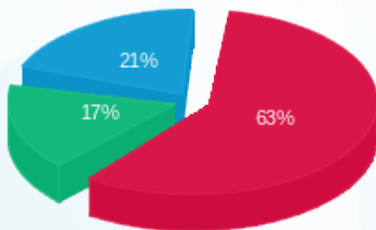
פסגה	גבע	שפל	סה"כ	שיא ביקוש
3,244.30	1,046.76	1,572.01	5,863.07	15.18
1,474.21 ₪	394.10 ₪	488.42 ₪	2,356.74 ₪	

סה"כ צריכה

סה"כ לתשלום

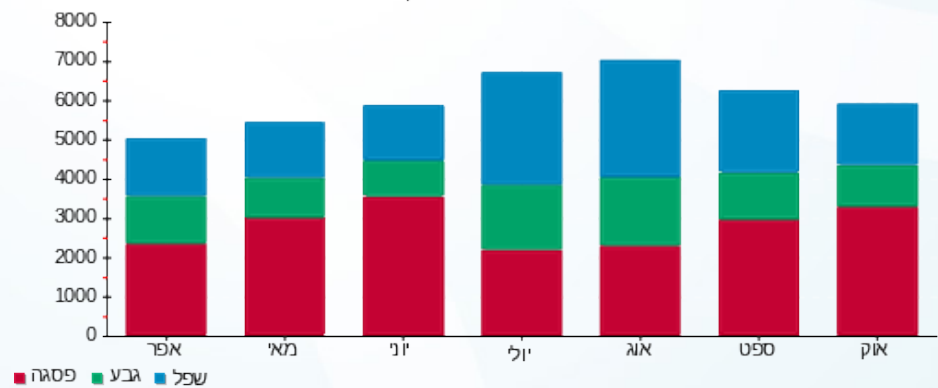
200.95 ₪	תשלום קבוע	
0.00 ₪	תשלום עבור גודל חיבור בKVA (0x0)	
2,557.69 ₪	סה"כ לתשלום	לא כולל מע"מ

התפלגות חיוב בש"ח לפי תעו"ז



■ פסגה (1,474.21 ₪)  
■ גבע (394.10 ₪)  
■ שפל (488.42 ₪)

הסטוריית צריכה בקוט"ש





05/11/20

תאריך הפקדה:

שם דייר: ראשי שנאי עליון מגדל

31/10/20

תאריך קריאה נוכחית:

שם אתר: גמלא מילניום

01/10/20

תאריך קריאה קודמת:

לקוח/ה נכבד/ה, אנו מתכבדים להגיש את חישוב צריכת החשמל לתקופה 01/10/20 - 31/10/20:

ראשי שנאי עליון מגדל - 1 - 00025511(0x0)

סה"כ לתשלום	מחיר לקוט"ש בא"ג	סה"כ צריכה בקוט"ש	קריאה נוכחית	קריאה קודמת	סוג צריכה	סוג תעריף
			31/10/20	01/10/20		פרטי חשבון עבור תאריכים:
₪ 32,288.73	45.44	71,057.95	5,965,474.55	5,894,416.60	פסגה	777
₪ 6,436.20	37.65	17,094.83	1,867,176.95	1,850,082.13	גבע	778
₪ 10,120.49	31.07	32,573.17	4,311,892.85	4,279,319.68	שפל	779

סה"כ לדייר:

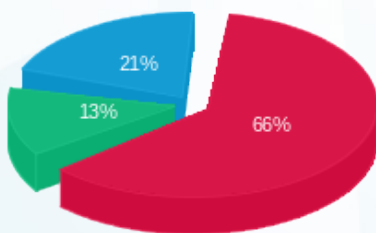
שיא ביקוש	סה"כ	שפל	גבע	פסגה
368.45	120,725.95	32,573.17	17,094.83	71,057.95
	₪ 48,845.42	₪ 10,120.49	₪ 6,436.20	₪ 32,288.73

סה"כ צריכה

סה"כ לתשלום

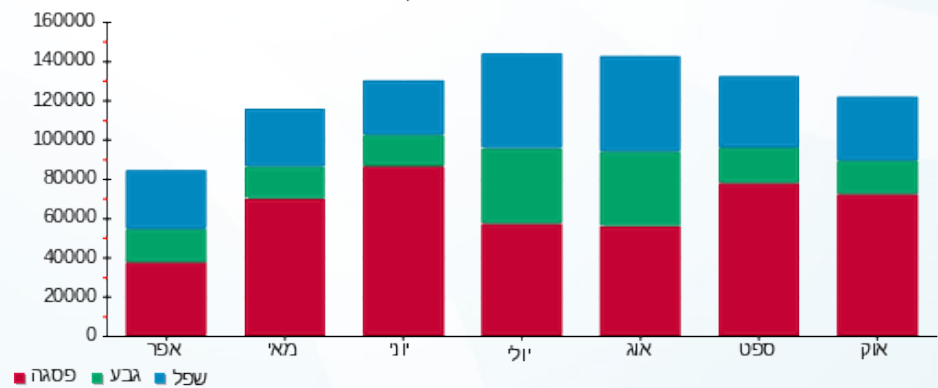
₪ 200.95	<b>תשלום קבוע</b>	
₪ 0.00	<b>תשלום עבור גודל חיבור בKVA (0x0)</b>	
₪ 49,046.37	<b>סה"כ לתשלום</b>	<b>לא כולל מע"מ</b>

התפלגות חיוב בש"ח לפי תעו"ז



פסגה (₪ 32,288.73) 66%  
 גבע (₪ 6,436.20) 13%  
 שפל (₪ 10,120.49) 21%

הסטוריית צריכה בקוט"ש



05/11/20 תאריך הפקה:  
 31/10/20 תאריך קריאה נוכחית:  
 01/10/20 תאריך קריאה קודמת:

שם דייר: ראשי שנאי תחתון מסחר  
 שם אתר: גמלא מילניום

לקוח/ה נכבד/ה, אנו מתכבדים להגיש את חישוב צריכת החשמל לתקופה 01/10/20 - 31/10/20:

ראשי שנאי תחתון מסחר - 6 - 00015937 (0x0)

סוג תעריף	סוג צריכה	קריאה קודמת	קריאה נוכחית	סה"כ צריכה בקוט"ש	מחיר לקוט"ש בא"ג	סה"כ לתשלום
		01/10/20	31/10/20			
777	פסגה	7,878,065.05	7,982,063.75	103,998.70	45.44	47,257.01 ₪
778	גבע	3,779,777.00	3,819,954.40	40,177.40	37.65	15,126.79 ₪
779	שפל	9,277,309.95	9,352,571.00	75,261.05	31.07	23,383.61 ₪

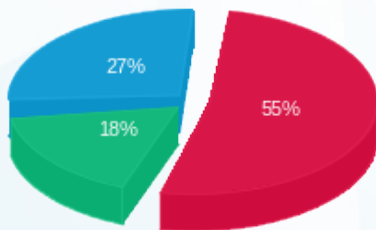
סה"כ לדייר:

פסגה	גבע	שפל	סה"כ	שיא ביקוש
103,998.70	40,177.40	75,261.05	219,437.15	448.90
47,257.01 ₪	15,126.79 ₪	23,383.61 ₪	85,767.41 ₪	

סה"כ צריכה  
 סה"כ לתשלום

200.95 ₪	תשלום קבוע	
0.00 ₪	תשלום עבור גודל חיבור בKVA (0x0)	
85,968.36 ₪	סה"כ לתשלום	לא כולל מע"מ

התפלגות חיוב בש"ח לפי תעו"ז



פסגה (47,257.01 ₪)  
 גבע (15,126.79 ₪)  
 שפל (23,383.61 ₪)

הסטוריית צריכה בקוט"ש

