



08/11/20

תאריך הפקדה:

שם דייר: זינוק בתי ספר בע"מ ק.3

03/11/20

תאריך קריאה נוכחית:

שם אתר: אמ.קיי.איי בעמ

19/10/20

תאריך קריאה קודמת:

לקוח/ה נכבד/ה, אנו מתכבדים להגיש את חישוב צריכת החשמל לתקופה 19/10/20 - 03/11/20:

טינק ק.3 - 3 - 16193905(0x0)

סוג תעריף	סוג צריכה	קריאה קודמת	קריאה נוכחית	סה"כ צריכה בקוט"ש	מחיר לקוט"ש בא"ג	סה"כ לתשלום
			03/11/20	19/10/20	פרטי חשבון עבור תאריכים:	
777	פסגה	45,434.65	45,926.80	492.15	45.44	223.63 ₪
778	גבע	14,650.15	14,722.95	72.80	37.65	27.41 ₪
779	שפל	41,390.45	41,544.10	153.65	31.07	47.74 ₪

מיזוג אוויר

סוג תעריף	סוג צריכה	קריאה קודמת	קריאה נוכחית	סה"כ צריכה בקוט"ש	מחיר לקוט"ש בא"ג	סה"כ לתשלום
			03/11/20	19/10/20	פרטי חשבון עבור תאריכים:	
777	פסגה			749.255	45.44	340.46 ₪
778	גבע			166.305	37.65	62.61 ₪
779	שפל			351.445	31.07	109.19 ₪

סה"כ לדירה:

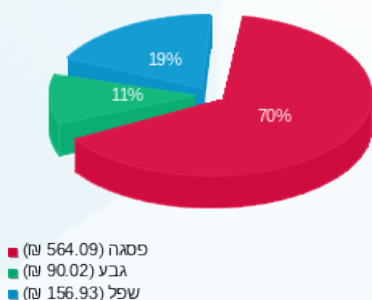
פסגה	גבע	שפל	סה"כ	שיא ביקוש
1,241.41	239.11	505.10	1,985.61	5.80
₪ 564.09	₪ 90.02	₪ 156.93	₪ 811.05	

סה"כ צריכה

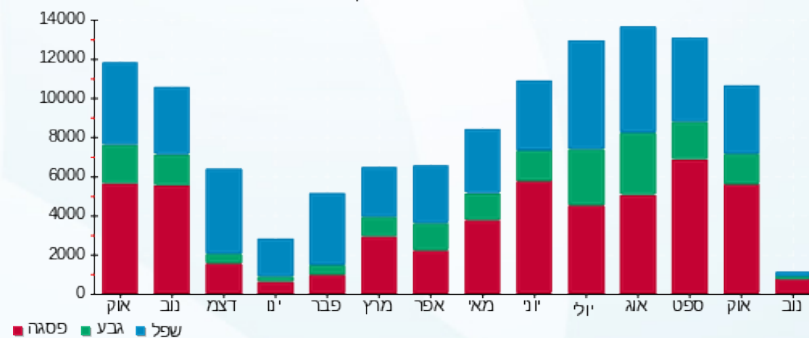
סה"כ לתשלום

200.95 ₪	תשלום קבוע	
0.00 ₪	תשלום עבור גודל חיבור בKVA (0x0)	
1,012.00 ₪	סה"כ לתשלום	לא כולל מע"מ

התפלגות חיוב בש"ח לפי תע"ז



הסטוריית צריכה בקוט"ש





08/11/20 תאריך הפקה:
 03/11/20 תאריך קריאה נוכחית:
 19/10/20 תאריך קריאה קודמת:

שם דייר: טינק ק.1
 שם אתר: אמ.קיי.איי בעמ

לקוח/ה נכבד/ה, אנו מתכבדים להגיש את חישוב צריכת החשמל לתקופה 19/10/20 - 03/11/20:

טינק ק.1 - 1 - 16193905(0x0)

סוג תעריף	סוג צריכה	קריאה קודמת	קריאה נוכחית	סה"כ צריכה בקוט"ש	מחיר לקוט"ש בא"ג	סה"כ לתשלום
			03/11/20	19/10/20	פרטי חשבון עבור תאריכים:	
777	פסגה	7,043.05	7,301.00	257.95	45.44	117.21 ₪
778	גבע	2,120.35	2,177.95	57.60	37.65	21.69 ₪
779	שפל	5,903.30	6,035.35	132.05	31.07	41.03 ₪

מיזוג אוויר

סוג תעריף	סוג צריכה	קריאה קודמת	קריאה נוכחית	סה"כ צריכה בקוט"ש	מחיר לקוט"ש בא"ג	סה"כ לתשלום
			03/11/20	19/10/20	פרטי חשבון עבור תאריכים:	
777	פסגה			392.706	45.44	178.45 ₪
778	גבע			131.582	37.65	49.54 ₪
779	שפל			302.039	31.07	93.84 ₪

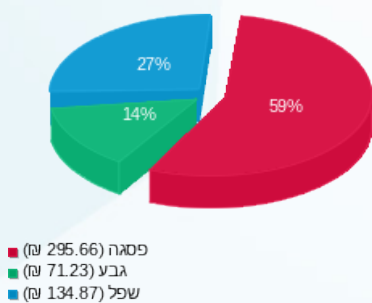
סה"כ לדייר:

פסגה	גבע	שפל	סה"כ	שיא ביקוש
650.66	189.18	434.09	1,273.93	2.27
295.66 ₪	71.23 ₪	134.87 ₪	501.76 ₪	

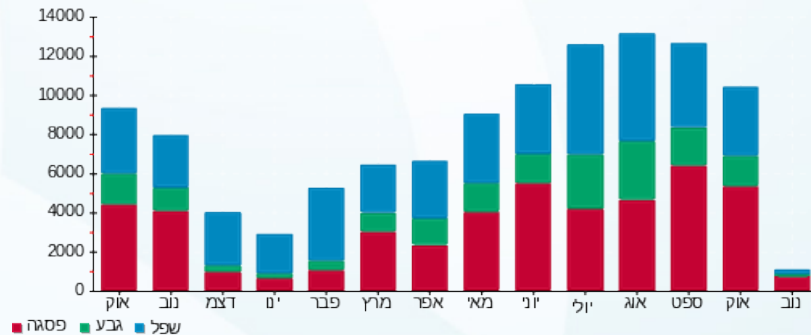
סה"כ צריכה
 סה"כ לתשלום

200.95 ₪	תשלום קבוע	
0.00 ₪	תשלום עבור גודל חיבור בKVA (0x0)	
702.71 ₪	סה"כ לתשלום	לא כולל מע"מ

התפלגות חיוב בש"ח לפי תע"ז



הסטוריית צריכה בקוט"ש





08/11/20 תאריך הפקה:
 03/11/20 תאריך קריאה נוכחית:
 19/10/20 תאריך קריאה קודמת:

שם דייר: מטרות שיווק גיוס וקדם בעמ קומה 2
 שם אתר: אמ.קיי.איי בעמ

לקוח/ה נכבד/ה, אנו מתכבדים להגיש את חישוב צריכת החשמל לתקופה 19/10/20 - 03/11/20:

מטרות שיווק גיוס וקדם בעמ קומה 2 - 2 - 16193905(0x0)

סוג תעריף	סוג צריכה	קריאה קודמת	קריאה נוכחית	סה"כ צריכה בקוט"ש	מחיר לקוט"ש בא"ג	סה"כ לתשלום
פרטי חשבון עבור תאריכים:						
777	פסגה	19/10/20	03/11/20	482.90	45.44	219.43 ₪
778	גבע	8,290.80	8,349.10	58.30	37.65	21.95 ₪
779	שפל	29,341.00	29,490.25	149.25	31.07	46.37 ₪

מיזוג אויר

סוג תעריף	סוג צריכה	קריאה קודמת	קריאה נוכחית	סה"כ צריכה בקוט"ש	מחיר לקוט"ש בא"ג	סה"כ לתשלום
פרטי חשבון עבור תאריכים:						
777	פסגה	19/10/20	03/11/20	735.173	45.44	334.06 ₪
778	גבע			133.181	37.65	50.14 ₪
779	שפל			341.381	31.07	106.07 ₪

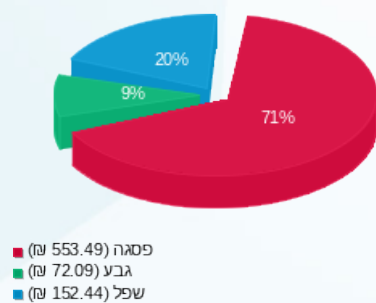
סה"כ לדייר:

פסגה	גבע	שפל	סה"כ	שיא ביקוש
1,218.07	191.48	490.63	1,900.19	6.15
₪ 553.49	₪ 72.09	₪ 152.44	₪ 778.02	

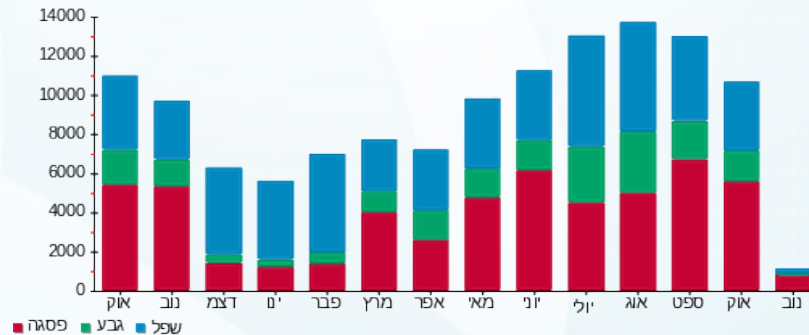
סה"כ צריכה
 סה"כ לתשלום

200.95 ₪	תשלום קבוע	
0.00 ₪	תשלום עבור גודל חיבור בKVA (0x0)	
978.97 ₪	סה"כ לתשלום	לא כולל מע"מ

התפלגות חיוב בש"ח לפי תע"ז



הסטוריית צריכה בקוט"ש





08/11/20 תאריך הפקה:
 03/11/20 תאריך קריאה נוכחית:
 19/10/20 תאריך קריאה קודמת:

שם דייר: קליבר ק.1
שם אתר: אמ.קיי.איי בעמ

לקוח/ה נכבד/ה, אנו מתכבדים להגיש את חישוב צריכת החשמל לתקופה 19/10/20 - 03/11/20:

ראשי - 1 - 00011154 (0x0)

סוג תעריף	סוג צריכה	קריאה קודמת	קריאה נוכחית	סה"כ צריכה בקוט"ש	מחיר לקוט"ש בא"ג	סה"כ לתשלום
			03/11/20	19/10/20	פרטי חשבון עבור תאריכים:	
777	פסגה	42,957.73	43,819.76	862.03	45.44	391.71 ₪
778	גבע	12,707.58	12,867.58	160.003	37.65	60.24 ₪
779	שפל	41,671.81	42,074.10	402.29	31.07	124.99 ₪

טינק ק.1 - 1 - 16193905 (0x0)

סוג תעריף	סוג צריכה	קריאה קודמת	קריאה נוכחית	סה"כ צריכה בקוט"ש	מחיר לקוט"ש בא"ג	סה"כ לתשלום
			03/11/20	19/10/20	פרטי חשבון עבור תאריכים:	
777	פסגה	7,043.05	7,301.00	-257.95	45.44	-117.21 ₪
778	גבע	2,120.35	2,177.95	-57.60	37.65	-21.69 ₪
779	שפל	5,903.30	6,035.35	-132.05	31.07	-41.03 ₪

מיזוג אויר

סוג תעריף	סוג צריכה	קריאה קודמת	קריאה נוכחית	סה"כ צריכה בקוט"ש	מחיר לקוט"ש בא"ג	סה"כ לתשלום
			03/11/20	19/10/20	פרטי חשבון עבור תאריכים:	
777	פסגה			919.665	45.44	417.90 ₪
778	גבע			233.931	37.65	88.07 ₪
779	שפל			618.134	31.07	192.05 ₪

סה"כ לדייר:

פסגה	גבע	שפל	סה"כ	שיא ביקוש
1,523.75	336.33	888.38	2,748.46	9.08
₪ 692.39	₪ 126.63	₪ 276.02	₪ 1,095.04	

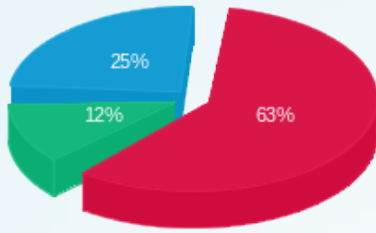
סה"כ צריכה
סה"כ לתשלום

200.95 ₪	תשלום קבוע	
0.00 ₪	תשלום עבור גודל חיבור בKVA (0x0)	
1,295.99 ₪	סה"כ לתשלום	לא כולל מע"מ





התפלגות חיוב בש"ח לפי תעו"ז



■ פסגה (ש"ח 692.39)
■ גבע (ש"ח 126.63)
■ שפל (ש"ח 276.02)

הסטוריית צריכה בקוט"ש

