



09/11/20 תאריך הפקדה:
 31/10/20 תאריך קריאה נוכחי:
 01/10/20 תאריך קריאה קודמת:

שם דייר: משרד | אפריקה
 שם אתר: אפריקה ישראל 08/20 נס ציונה

לקוח/ה נכבד/ה, אנו מתכבדים להגיש את חישוב צריכת החשמל לתקופה 01/10/20 - 31/10/20:

משרד | אפריקה - 10 - 13170737(0x0)

סוג תעריף	סוג צריכה	קריאה קודמת	קריאה נוכחית	סה"כ צריכה בקוט"ש	מחיר לקוט"ש בא"ג	סה"כ לתשלום
פרטי חשבון עבור תאריכים:						
777	פסגה	01/10/20	31/10/20	150.70	45.44	68.48 ₪
778	גבע	1,629.70	1,667.70	38.00	37.65	14.31 ₪
779	שפל	5,190.50	5,279.80	89.30	31.07	27.75 ₪

סה"כ לדייר:

פסגה	גבע	שפל	סה"כ	שיא ביקוש
150.70	38.00	89.30	278.00	1.29
₪ 68.48	₪ 14.31	₪ 27.75	₪ 110.53	

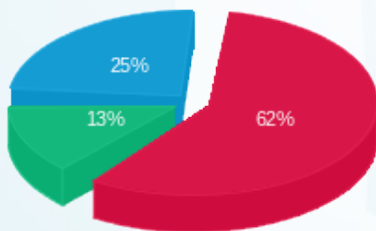
סה"כ צריכה
 סה"כ לתשלום

200.95 ₪	תשלום קבוע תשלום עבור גודל חיבור בKVA (0x0) סה"כ מע"מ 17.00%	סה"כ לתשלום
0.00 ₪		
311.48 ₪		
52.95 ₪		
364.43 ₪	כולל מע"מ	



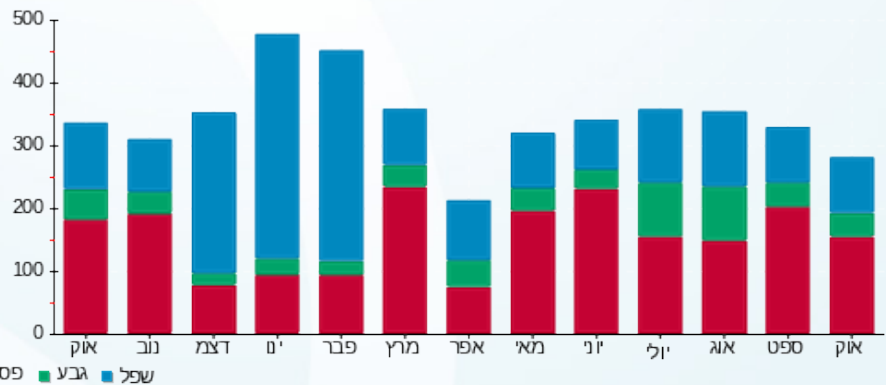
M4U SQL 1 21129

התפלגות חיוב בש"ח לפי תעו"ז



פסגה (₪ 68.48) ■
 גבע (₪ 14.31) ■
 שפל (₪ 27.75) ■

הסטוריית צריכה בקוט"ש



פסגה ■ גבע ■ שפל

