

15/11/20 תאריך הפקה:  
 31/10/20 תאריך קריאה נוכחית:  
 01/10/20 תאריך קריאה קודמת:

שם דייר: מוביליטי  
 שם אתר: השתתפויות בנכסים צק פוסט

**לקוח/ה נכבד/ה, אנו מתכבדים להגיש את חישוב צריכת החשמל לתקופה 01/10/20 - 31/10/20:**

מוביליטי - 3 - 00023537 (0x0)

סוג תעריף	סוג צריכה	קריאה קודמת	קריאה נוכחית	סה"כ צריכה בקוט"ש	מחיר לקוט"ש בא"ג	סה"כ לתשלום
פרטי חשבון עבור תאריכים:						
777	פסגה	01/10/20	31/10/20	262.21	45.44	119.15 ₪
778	גבע	28,306.37	28,341.12	34.75	37.65	13.08 ₪
779	שפל	16,794.10	16,956.31	162.21	31.07	50.40 ₪

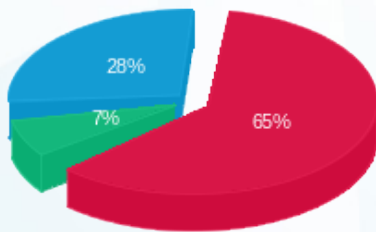
סה"כ לדייר:

פסגה	גבע	שפל	סה"כ	שיא ביקוש
262.21	34.75	162.21	459.16	6.10
119.15 ₪	13.08 ₪	50.40 ₪	182.63 ₪	

סה"כ צריכה  
 סה"כ לתשלום

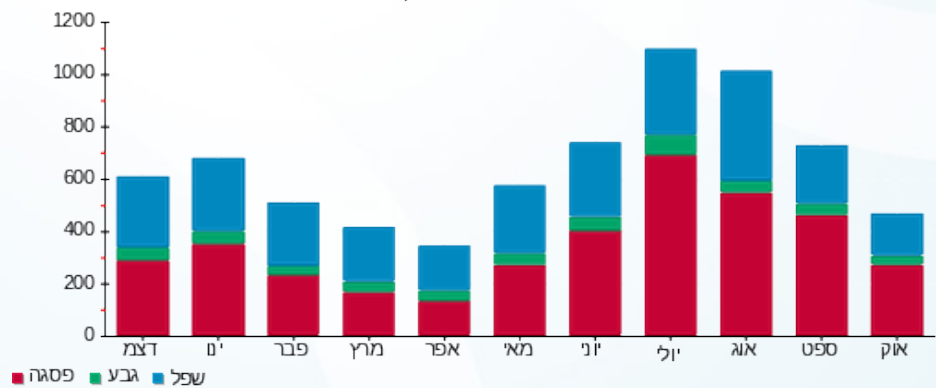
19.97 ₪	<b>תשלום קבוע</b>	
0.00 ₪	<b>תשלום עבור גודל חיבור בKVA (0x0)</b>	
202.60 ₪	<b>סה"כ לתשלום</b>	<b>לא כולל מע"מ</b>

התפלגות חיוב בש"ח לפי תעו"ז



פסגה (119.15 ₪) 65%  
 גבע (13.08 ₪) 7%  
 שפל (50.40 ₪) 28%

הסטוריית צריכה בקוט"ש





15/11/20 תאריך הפקה:  
 31/10/20 תאריך קריאה נוכחית:  
 01/10/20 תאריך קריאה קודמת:

שם דייר: מקלט (תמן)  
 שם אתר: השתתפויות בנכסים צק פוסט

לקוח/ה נכבד/ה, אנו מתכבדים להגיש את חישוב צריכת החשמל לתקופה 01/10/20 - 31/10/20:

מקלט (תמן) - 2 - (0x0)00023537

סוג תעריף	סוג צריכה	קריאה קודמת	קריאה נוכחית	סה"כ צריכה בקוט"ש	מחיר לקוט"ש בא"ג	סה"כ לתשלום
פרטי חשבון עבור תאריכים:						
777	פסגה	01/10/20	31/10/20	170.48	45.44	77.46 ₪
778	גבע	6,823.00	6,829.05	6.05	37.65	2.28 ₪
779	שפל	12,066.34	12,148.29	81.95	31.07	25.46 ₪

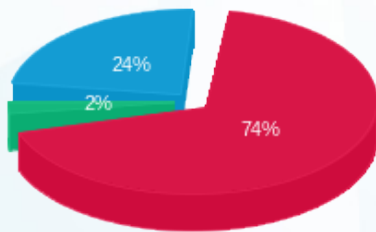
סה"כ לדייר:

פסגה	גבע	שפל	סה"כ	שיא ביקוש
170.48	6.05	81.95	258.48	1.80
77.46 ₪	2.28 ₪	25.46 ₪	105.21 ₪	

סה"כ צריכה  
 סה"כ לתשלום

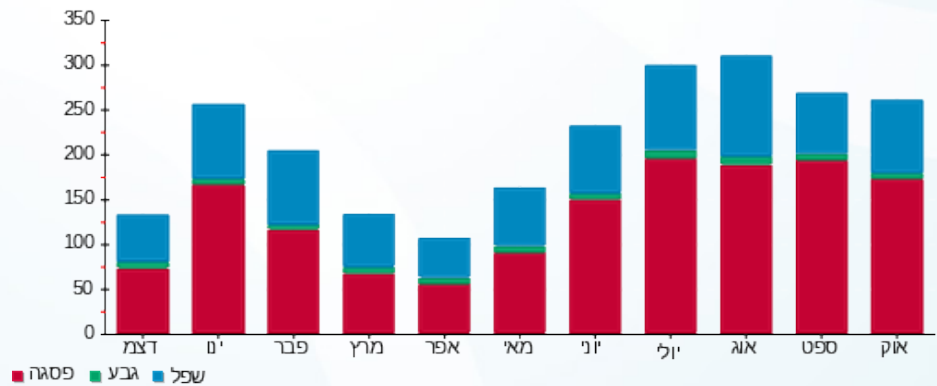
200.95 ₪	<b>תשלום קבוע</b>	
0.00 ₪	<b>תשלום עבור גודל חיבור בKVA (0x0)</b>	
306.16 ₪	<b>סה"כ לתשלום</b>	<b>לא כולל מע"מ</b>

התפלגות חיוב בש"ח לפי תעו"ז



פסגה (77.46 ₪)  
 גבע (2.28 ₪)  
 שפל (25.46 ₪)

הסטוריית צריכה בקוט"ש





15/11/20 תאריך הפקה:  
 31/10/20 תאריך קריאה נוכחית:  
 01/10/20 תאריך קריאה קודמת:

שם דייר: סער הבטחה T&M  
 שם אתר: השתתפויות בנכסים צק פוסט

לקוח/ה נכבד/ה, אנו מתכבדים להגיש את חישוב צריכת החשמל לתקופה 01/10/20 - 31/10/20:

סער הבטחה 4 - (0x0)00023537 T&M

סוג תעריף	סוג צריכה	קריאה קודמת	קריאה נוכחית	סה"כ צריכה בקוט"ש	מחיר לקוט"ש בא"ג	סה"כ לתשלום
פרטי חשבון עבור תאריכים:						
777	פסגה	01/10/20	31/10/20	606.89	45.44	275.77 ₪
778	גבע	26,421.16	26,437.89	16.72	37.65	6.30 ₪
779	שפל	39,771.77	40,008.69	236.92	31.07	73.61 ₪

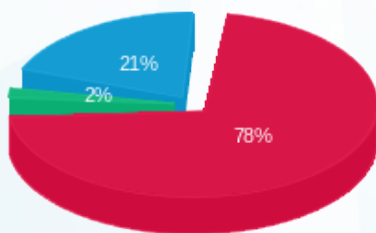
סה"כ לדייר:

פסגה	גבע	שפל	סה"כ	שיא ביקוש
606.89	16.72	236.92	860.53	7.61
275.77 ₪	6.30 ₪	73.61 ₪	355.68 ₪	

סה"כ צריכה  
 סה"כ לתשלום

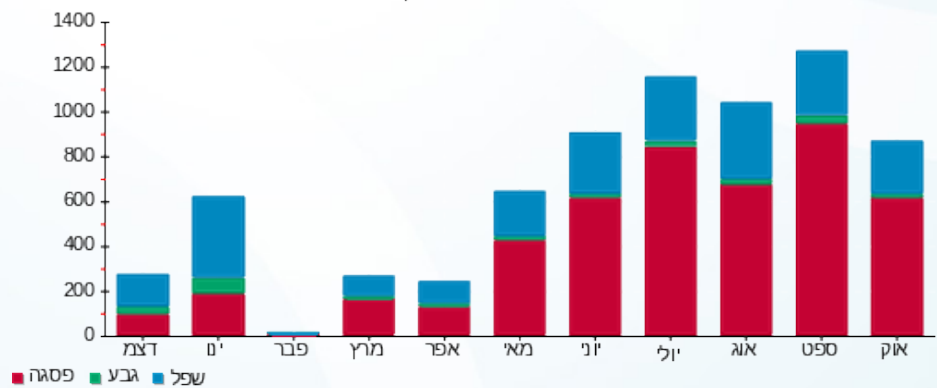
200.95 ₪	תשלום קבוע	
0.00 ₪	תשלום עבור גודל חיבור בKVA (0x0)	
556.63 ₪	סה"כ לתשלום	לא כולל מע"מ

התפלגות חיוב בש"ח לפי תעו"ז



■ פסגה (275.77 ₪)  
 ■ גבע (6.30 ₪)  
 ■ שפל (73.61 ₪)

הסטוריית צריכה בקוט"ש





15/11/20 תאריך הפקה:  
 31/10/20 תאריך קריאה נוכחית:  
 01/10/20 תאריך קריאה קודמת:

**שם דייר:** צחי עבודות פיתוח חדש  
**שם אתר:** השתתפויות בנכסים צק פוסט

לקוח/ה נכבד/ה, אנו מתכבדים להגיש את חישוב צריכת החשמל לתקופה **01/10/20 - 31/10/20**:

צחי עבודות פיתוח חדש - 6 - 00023537(0x0)

סוג תעריף	סוג צריכה	קריאה קודמת	קריאה נוכחית	סה"כ צריכה בקוט"ש	מחיר לקוט"ש בא"ג	סה"כ לתשלום
פרטי חשבון עבור תאריכים:						
777	פסגה	01/10/20	31/10/20	1,360.93	45.44	618.41 ₪
778	גבע	19,961.73	20,245.36	283.64	37.65	106.79 ₪
779	שפל	58,768.69	59,989.27	1,220.58	31.07	379.24 ₪

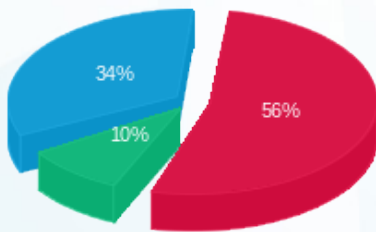
סה"כ לדייר:

פסגה	גבע	שפל	סה"כ	שיא ביקוש
1,360.93	283.64	1,220.58	2,865.15	14.75
618.41 ₪	106.79 ₪	379.24 ₪	1,104.43 ₪	

סה"כ צריכה  
 סה"כ לתשלום

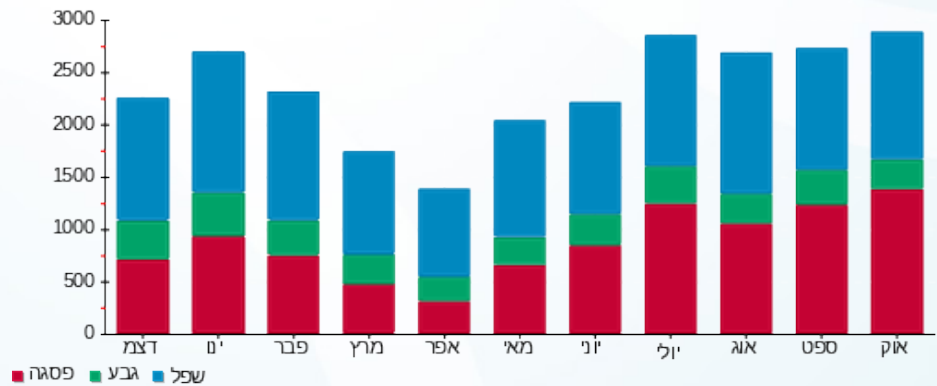
19.97 ₪	<b>תשלום קבוע</b>	
0.00 ₪	<b>תשלום עבור גודל חיבור בKVA (0x0)</b>	
1,124.40 ₪	<b>סה"כ לתשלום</b>	<b>לא כולל מע"מ</b>

התפלגות חיוב בש"ח לפי תעו"ז



■ פסגה (618.41 ₪)  
 ■ גבע (106.79 ₪)  
 ■ שפל (379.24 ₪)

הסטוריית צריכה בקוט"ש



15/11/20 תאריך הפקה:  
 31/10/20 תאריך קריאה נוכחית:  
 01/10/20 תאריך קריאה קודמת:

שם דייר: ק. מוסר (תמן)  
 שם אתר: השתתפויות בנכסים צק פוסט

**לקוח/ה נכבד/ה, אנו מתכבדים להגיש את חישוב צריכת החשמל לתקופה 01/10/20 - 31/10/20:**

ק. מוסר (תמן) - 7 - 00023537 (0x0)

סוג תעריף	סוג צריכה	קריאה קודמת	קריאה נוכחית	סה"כ צריכה בקוט"ש	מחיר לקוט"ש בא"ג	סה"כ לתשלום
פרטי חשבון עבור תאריכים:						
777	פסגה	01/10/20	31/10/20	359.54	45.44	163.37 ₪
778	גבע	28,502.44	28,503.35	0.90	37.65	0.34 ₪
779	שפל	26,347.29	26,461.67	114.38	31.07	35.54 ₪

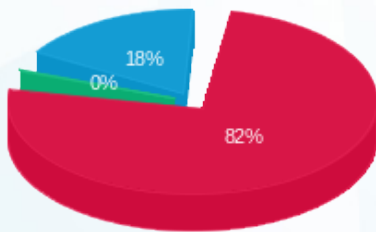
סה"כ לדייר:

פסגה	גבע	שפל	סה"כ	שיא ביקוש
359.54	0.90	114.38	474.82	2.63
163.37 ₪	0.34 ₪	35.54 ₪	199.25 ₪	

סה"כ צריכה  
 סה"כ לתשלום

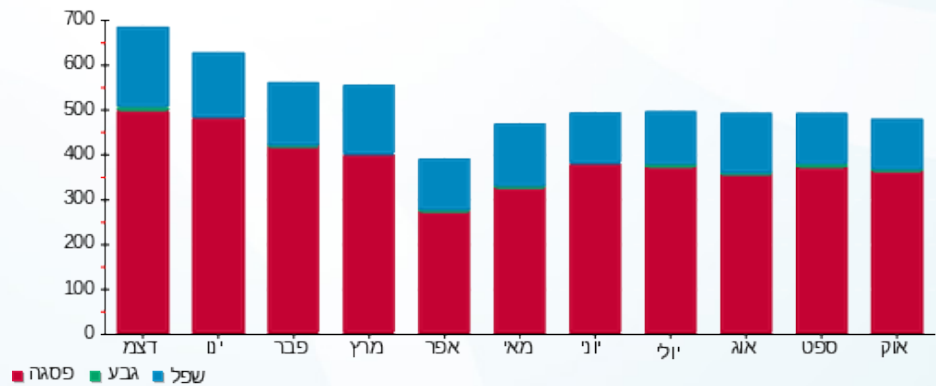
200.95 ₪	<b>תשלום קבוע</b>	
0.00 ₪	<b>תשלום עבור גודל חיבור בKVA (0x0)</b>	
400.20 ₪	<b>סה"כ לתשלום</b>	<b>לא כולל מע"מ</b>

התפלגות חיוב בש"ח לפי תעו"ז



■ פסגה (163.37 ₪)  
 ■ גבע (0.34 ₪)  
 ■ שפל (35.54 ₪)

הסטוריית צריכה בקוט"ש





15/11/20 תאריך הפקה:  
 31/10/20 תאריך קריאה נוכחית:  
 01/10/20 תאריך קריאה קודמת:

שם דייר: שב - טל  
 שם אתר: השתתפויות בנכסים צק פוסט

לקוח/ה נכבד/ה, אנו מתכבדים להגיש את חישוב צריכת החשמל לתקופה 01/10/20 - 31/10/20:

שב - טל - 5 - 00023537 (0x0)

סה"כ לתשלום	מחיר לקוט"ש בא"ג	סה"כ צריכה בקוט"ש	קריאה נוכחית	קריאה קודמת	סוג צריכה	סוג תעריף
			31/10/20	01/10/20	פרטי חשבון עבור תאריכים:	
₪ 9.05	45.44	19.92	14,606.66	14,586.74	פסגה	777
₪ 2.57	37.65	6.82	7,869.40	7,862.57	גבע	778
₪ 10.90	31.07	35.09	16,199.76	16,164.67	שפל	779

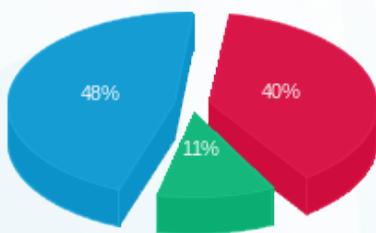
סה"כ לדייר:

שיא ביקוש	סה"כ	שפל	גבע	פסגה
0.29	61.83	35.09	6.82	19.92
	₪ 22.52	₪ 10.90	₪ 2.57	₪ 9.05

סה"כ צריכה  
 סה"כ לתשלום

₪ 19.97	<b>תשלום קבוע</b>	
₪ 0.00	<b>תשלום עבור גודל חיבור בKVA (0x0)</b>	
₪ 42.49	<b>סה"כ לתשלום</b>	<b>לא כולל מע"מ</b>

התפלגות חיוב בש"ח לפי תעו"ז



פסגה (₪ 9.05) ■  
 גבע (₪ 2.57) ■  
 שפל (₪ 10.90) ■

הסטוריית צריכה בקוט"ש

