



23/11/20 תאריך הפקה:  
 31/10/20 תאריך קריאה נוכחית:  
 01/10/20 תאריך קריאה קודמת:

**שם דייר:** אוטודיל  
**שם אתר:** ממגורות

**לקוח/ה נכבד/ה, אנו מתכבדים להגיש את חישוב צריכת החשמל לתקופה 01/10/20 - 31/10/20:**

**אוטודיל צ'ילר 1 - 1 - 81014852(3x25)**

סוג תעריף	סוג צריכה	קריאה קודמת	קריאה נוכחית	סה"כ צריכה בקוט"ש	מחיר לקוט"ש בא"ג	סה"כ לתשלום
פרטי חשבון עבור תאריכים:			01/10/20	31/10/20		
777	פסגה	507,663.20	511,901.60	4,238.40	45.44	1,925.93 ₪
778	גבע	140,991.60	142,171.20	1,179.60	37.65	444.12 ₪
779	שפל	86,838.80	86,847.60	8.80	31.07	2.73 ₪

**אוטודיל צ'ילר 2 - 2 - 81014852(3x25)**

סוג תעריף	סוג צריכה	קריאה קודמת	קריאה נוכחית	סה"כ צריכה בקוט"ש	מחיר לקוט"ש בא"ג	סה"כ לתשלום
פרטי חשבון עבור תאריכים:			01/10/20	31/10/20		
777	פסגה	234,972.00	239,202.40	4,230.40	45.44	1,922.29 ₪
778	גבע	68,762.80	69,327.20	564.40	37.65	212.50 ₪
779	שפל	55,115.60	55,128.80	13.20	31.07	4.10 ₪

**אוטודיל יטא 2 - 3 - 81014852(3x500)**

סוג תעריף	סוג צריכה	קריאה קודמת	קריאה נוכחית	סה"כ צריכה בקוט"ש	מחיר לקוט"ש בא"ג	סה"כ לתשלום
פרטי חשבון עבור תאריכים:			01/10/20	31/10/20		
777	פסגה	47,273.60	47,276.90	3.30	45.44	1.50 ₪
778	גבע	11,780.70	11,782.60	1.90	37.65	0.72 ₪
779	שפל	25,933.40	25,937.70	4.30	31.07	1.34 ₪

**אוטודיל יטא 1 - 4 - 81014852(3x500)**

סוג תעריף	סוג צריכה	קריאה קודמת	קריאה נוכחית	סה"כ צריכה בקוט"ש	מחיר לקוט"ש בא"ג	סה"כ לתשלום
פרטי חשבון עבור תאריכים:			01/10/20	31/10/20		
777	פסגה	23,973.30	24,280.70	307.40	45.44	139.68 ₪
778	גבע	7,350.70	7,415.70	65.00	37.65	24.47 ₪
779	שפל	8,283.90	8,288.70	4.80	31.07	1.49 ₪




**אוטודיל חדר תקשורת - 5 - (3x40)81014852**

סוג תעריף	סוג צריכה	קריאה קודמת	קריאה נוכחית	סה"כ צריכה בקוט"ש	מחיר לקוט"ש בא"ג	סה"כ לתשלום
פרטי חשבון עבור תאריכים:						
777	פסגה	01/10/20	31/10/20	442.10	45.44	200.89 ₪
778	גבע	35,804.30	36,031.35	227.05	37.65	85.48 ₪
779	שפל	111,991.40	112,497.75	506.35	31.07	157.32 ₪

**חדר ביטחון (אוטודיל מגדל) - 7 - (3x40)81014852**

סוג תעריף	סוג צריכה	קריאה קודמת	קריאה נוכחית	סה"כ צריכה בקוט"ש	מחיר לקוט"ש בא"ג	סה"כ לתשלום
פרטי חשבון עבור תאריכים:						
777	פסגה	01/10/20	31/10/20	268.40	45.44	121.96 ₪
778	גבע	8,757.10	8,896.70	139.60	37.65	52.56 ₪
779	שפל	27,708.50	28,025.00	316.50	31.07	98.34 ₪

**אוטודיל סככת טיפולים - 2 - (3x100)81015026**

סוג תעריף	סוג צריכה	קריאה קודמת	קריאה נוכחית	סה"כ צריכה בקוט"ש	מחיר לקוט"ש בא"ג	סה"כ לתשלום
פרטי חשבון עבור תאריכים:						
777	פסגה	01/10/20	31/10/20	896.00	45.44	407.14 ₪
778	גבע	16,947.60	17,186.60	239.00	37.65	89.98 ₪
779	שפל	38,837.40	38,859.80	22.40	31.07	6.96 ₪

**אוטודיל תאורת חוץ 2+3 - 3 - (3x63)81015026**

סוג תעריף	סוג צריכה	קריאה קודמת	קריאה נוכחית	סה"כ צריכה בקוט"ש	מחיר לקוט"ש בא"ג	סה"כ לתשלום
פרטי חשבון עבור תאריכים:						
777	פסגה	01/10/20	31/10/20	134.30	45.44	61.03 ₪
778	גבע	49,088.20	49,432.80	344.60	37.65	129.74 ₪
779	שפל	209,685.45	211,213.70	1,528.25	31.07	474.83 ₪

**אוטודיל - 1 - (3x630)81036937**

סוג תעריף	סוג צריכה	קריאה קודמת	קריאה נוכחית	סה"כ צריכה בקוט"ש	מחיר לקוט"ש בא"ג	סה"כ לתשלום
פרטי חשבון עבור תאריכים:						
777	פסגה	01/10/20	31/10/20	10,020.00	45.44	4,553.09 ₪
778	גבע	218,917.60	222,301.60	3,384.00	37.65	1,274.08 ₪
779	שפל	612,457.60	618,100.00	5,642.40	31.07	1,753.09 ₪





סה"כ לדירה:

פסגה	גבע	שפל	סה"כ	שיא ביקוש
20,540.30	6,145.15	8,047.00	34,732.45	60.40
₪ 9,333.51	₪ 2,313.65	₪ 2,500.20	₪ 14,147.36	

סה"כ צריכה

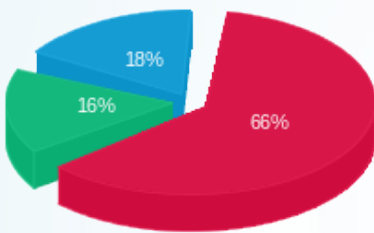
סה"כ לתשלום

₪ 200.95	<b>תשלום קבוע</b>	
₪ 212.99	<b>תשלום עבור גודל חיבור בKVA (3x1923)</b>	
₪ 14,561.30	<b>סה"כ לתשלום</b>	<b>לא כולל מע"מ</b>



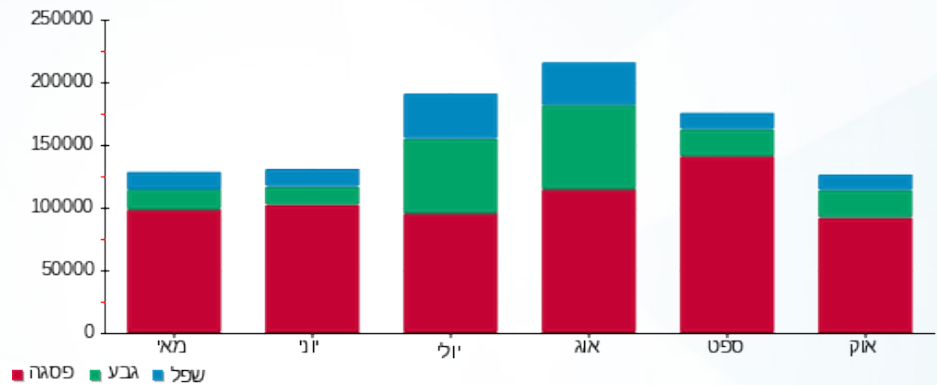
M4U SQL 1 10003

התפלגות חיוב בש"ח לפי תעו"ז



■ פסגה (₪ 9,333.51) 66%  
■ גבע (₪ 2,313.65) 16%  
■ שפל (₪ 2,500.20) 18%

הסטוריית צריכה בקוט"ש



23/11/20 תאריך הפקה:  
 31/10/20 תאריך קריאה נוכחית:  
 01/10/20 תאריך קריאה קודמת:

שם דייר: אליטה לוינג ישראל בע"מ  
 שם אתר: ממגורות

לקוח/ה נכבד/ה, אנו מתכבדים להגיש את חישוב צריכת החשמל לתקופה 01/10/20 - 31/10/20:

אליטה לוינג ישראל בעמ - 3 - 81036937(3x160)

סוג תעריף	סוג צריכה	קריאה קודמת	קריאה נוכחית	סה"כ צריכה בקוט"ש	מחיר לקוט"ש בא"ג	סה"כ לתשלום
			01/10/20	31/10/20	פרטי חשבון עבור תאריכים:	
777	פסגה	263,378.40	265,549.80	2,171.40	45.44	986.68 ₪
778	גבע	55,218.20	55,606.40	388.20	37.65	146.16 ₪
779	שפל	66,590.40	66,836.60	246.20	31.07	76.49 ₪

סה"כ לדייר:

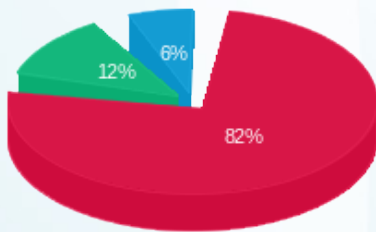
פסגה	גבע	שפל	סה"כ	שיא ביקוש
2,171.40	388.20	246.20	2,805.80	4.80
986.68 ₪	146.16 ₪	76.49 ₪	1,209.34 ₪	

סה"כ צריכה  
 סה"כ לתשלום

200.95 ₪	תשלום קבוע	
17.72 ₪	תשלום עבור גודל חיבור בKVA (3x160)	
1,428.01 ₪	סה"כ לתשלום	לא כולל מע"מ

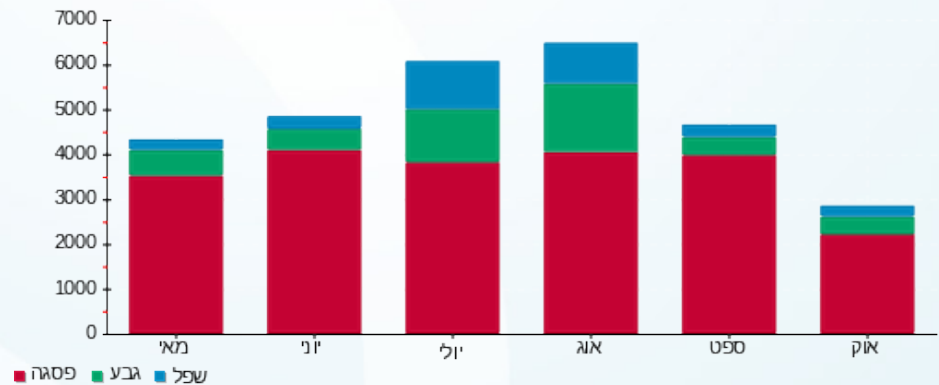


התפלגות חיוב בש"ח לפי תעו"ז



■ פסגה (986.68 ₪)  
 ■ גבע (146.16 ₪)  
 ■ שפל (76.49 ₪)

הסטוריית צריכה בקוט"ש



23/11/20 תאריך הפקדה:  
 31/10/20 תאריך קריאה נוכחית:  
 01/10/20 תאריך קריאה קודמת:

שם דייר: דומיסיל ייבוא וייצוא בע"מ  
 שם אתר: ממגורות

**לקוח/ה נכבד/ה, אנו מתכבדים להגיש את חישוב צריכת החשמל לתקופה 01/10/20 - 31/10/20:**

דומיסיל ייבוא וייצוא בעמ - 6 - (3x160)81036937

סה"כ לתשלום	מחיר לקוט"ש בא"ג	סה"כ צריכה בקוט"ש	קריאה נוכחית	קריאה קודמת	סוג צריכה	סוג תעריף
			31/10/20	01/10/20	פרטי חשבון עבור תאריכים:	
₪ 2,130.14	45.44	4,687.80	274,912.00	270,224.20	פסגה	777
₪ 192.39	37.65	511.00	58,027.00	57,516.00	גבע	778
₪ 129.81	31.07	417.80	93,461.40	93,043.60	שפל	779

סה"כ לדייר:

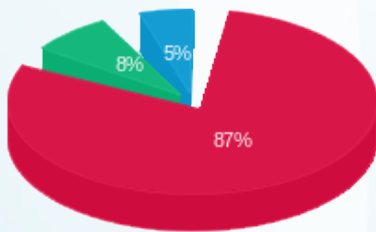
שיא ביקוש	סה"כ	שפל	גבע	פסגה	סה"כ צריכה
3.80	5,616.60	417.80	511.00	4,687.80	סה"כ לתשלום
	₪ 2,452.34	₪ 129.81	₪ 192.39	₪ 2,130.14	

₪ 200.95	<b>תשלום קבוע</b>	
₪ 17.72	<b>תשלום עבור גודל חיבור בKVA (3x160)</b>	
₪ 2,671.01	<b>סה"כ לתשלום</b>	<b>לא כולל מע"מ</b>



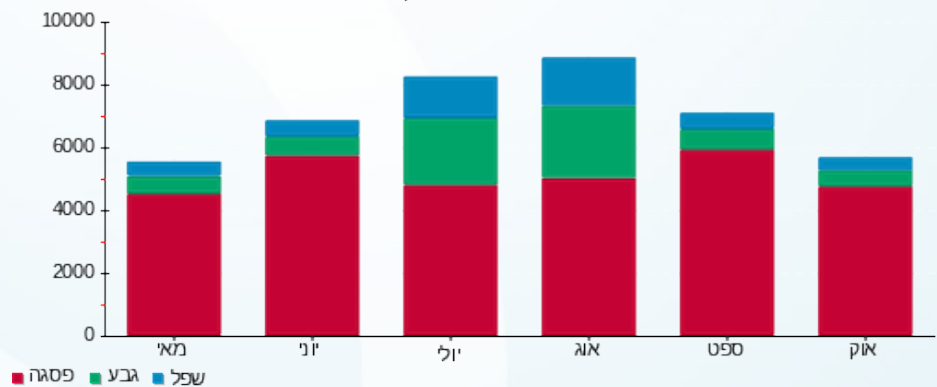
10007

התפלגות חיוב בש"ח לפי תעו"ז



■ פסגה (₪ 2,130.14)  
 ■ גבע (₪ 192.39)  
 ■ שפל (₪ 129.81)

הסטוריית צריכה בקוט"ש





23/11/20

תאריך הפקדה:

שם דייר: זהבי עצמון

31/10/20

תאריך קריאה נוכחית:

שם אתר: ממגורות

01/10/20

תאריך קריאה קודמת:

לקוח/ה נכבד/ה, אנו מתכבדים להגיש את חישוב צריכת החשמל לתקופה 01/10/20 - 31/10/20:

זהבי עצמון - 2 - 81036937(3x160)

סוג תעריף	סוג צריכה	קריאה קודמת	קריאה נוכחית	סה"כ צריכה בקוט"ש	מחיר לקוט"ש בא"ג	סה"כ לתשלום
			01/10/20	31/10/20	פרטי חשבון עבור תאריכים:	
777	פסגה	369,235.60	375,169.80	5,934.20	45.44	2,696.50 ₪
778	גבע	102,482.60	103,838.20	1,355.60	37.65	510.38 ₪
779	שפל	134,736.40	135,396.20	659.80	31.07	205.00 ₪

סה"כ לדייר:

פסגה	גבע	שפל	סה"כ	שיא ביקוש
5,934.20	1,355.60	659.80	7,949.60	33.00
2,696.50 ₪	510.38 ₪	205.00 ₪	3,411.88 ₪	

סה"כ צריכה

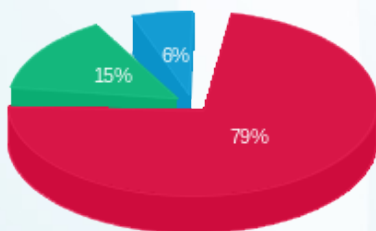
סה"כ לתשלום

200.95 ₪	תשלום קבוע	
17.72 ₪	תשלום עבור גודל חיבור בKVA (3x160)	
3,630.56 ₪	סה"כ לתשלום	לא כולל מע"מ



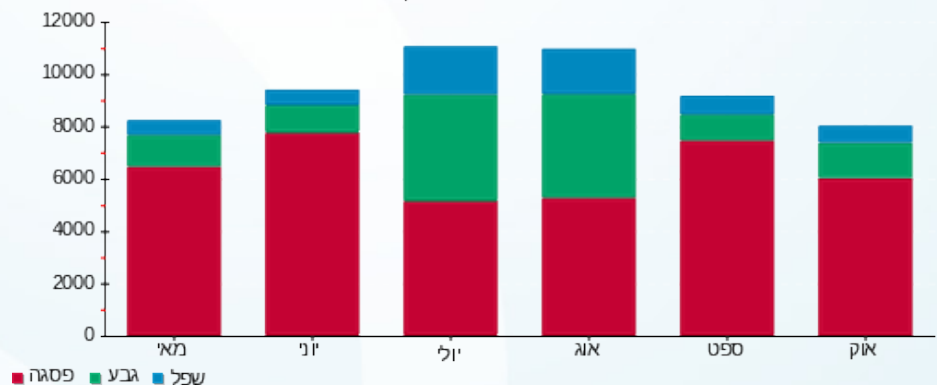
10006

התפלגות חיוב בש"ח לפי תעו"ז



פסגה (2,696.50 ₪)  
גבע (510.38 ₪)  
שפל (205.00 ₪)

הסטוריית צריכה בקוט"ש





23/11/20 תאריך הפקה:  
 31/10/20 תאריך קריאה נוכחית:  
 01/10/20 תאריך קריאה קודמת:

**שם דייר:** ציבורי  
**שם אתר:** ממגורות

**לקוח/ה נכבד/ה, אנו מתכבדים להגיש את חישוב צריכת החשמל לתקופה 01/10/20 - 31/10/20:**

**ציבורי ראשי חיבורי קיר תאורת חוץ (מגדל) - 6 - 81014852(3x80)**

סוג תעריף	סוג צריכה	קריאה קודמת	קריאה נוכחית	סה"כ צריכה בקוט"ש	מחיר לקוט"ש בא"ג	סה"כ לתשלום
פרטי חשבון עבור תאריכים:			01/10/20	31/10/20		
777	פסגה	254,416.60	255,919.60	1,503.00	45.44	682.96 ₪
778	גבע	208,324.80	209,772.40	1,447.60	37.65	545.02 ₪
779	שפל	573,655.80	577,925.20	4,269.40	31.07	1,326.50 ₪

**ציבורי עמדת שומר - 4 - 81015026(3x80)**

סוג תעריף	סוג צריכה	קריאה קודמת	קריאה נוכחית	סה"כ צריכה בקוט"ש	מחיר לקוט"ש בא"ג	סה"כ לתשלום
פרטי חשבון עבור תאריכים:			01/10/20	31/10/20		
777	פסגה	38,988.60	39,302.80	314.20	45.44	142.77 ₪
778	גבע	31,838.20	32,165.30	327.10	37.65	123.15 ₪
779	שפל	128,506.50	129,662.30	1,155.80	31.07	359.11 ₪

**ציבורי - ראשי שערי כניסה+משאבות - 5 - 81015026(3x32)**

סוג תעריף	סוג צריכה	קריאה קודמת	קריאה נוכחית	סה"כ צריכה בקוט"ש	מחיר לקוט"ש בא"ג	סה"כ לתשלום
פרטי חשבון עבור תאריכים:			01/10/20	31/10/20		
777	פסגה	9,888.75	10,004.90	116.15	45.44	52.78 ₪
778	גבע	4,719.45	4,768.25	48.80	37.65	18.37 ₪
779	שפל	13,561.10	13,665.95	104.85	31.07	32.58 ₪

**ציבורי - ראשי ח.ק. מרכז אנרגיה - 6 - 81015026(3x32)**

סוג תעריף	סוג צריכה	קריאה קודמת	קריאה נוכחית	סה"כ צריכה בקוט"ש	מחיר לקוט"ש בא"ג	סה"כ לתשלום
פרטי חשבון עבור תאריכים:			01/10/20	31/10/20		
777	פסגה	1,774.15	1,794.85	20.70	45.44	9.41 ₪
778	גבע	916.95	926.40	9.45	37.65	3.56 ₪
779	שפל	2,869.70	2,890.50	20.80	31.07	6.46 ₪





ציבורי - ראשי תאורת מ. אנרגיה - 7 - (3x25)81015026

סוג תעריף	סוג צריכה	קריאה קודמת	קריאה נוכחית	סה"כ צריכה בקוט"ש	מחיר לקוט"ש בא"ג	סה"כ לתשלום
פרטי חשבון עבור תאריכים:			31/10/20	01/10/20		
777	פסגה	2,443.50	2,460.05	16.55	45.44	7.52 ₪
778	גבע	659.50	665.30	5.80	37.65	2.18 ₪
779	שפל	1,814.85	1,826.20	11.35	31.07	3.53 ₪

ציבורי - ראשי שדה מ"א (41-46) ומפוחים - 8 - (3x25)81015026

סוג תעריף	סוג צריכה	קריאה קודמת	קריאה נוכחית	סה"כ צריכה בקוט"ש	מחיר לקוט"ש בא"ג	סה"כ לתשלום
פרטי חשבון עבור תאריכים:			31/10/20	01/10/20		
777	פסגה	17,629.40	17,907.10	277.70	45.44	126.19 ₪
778	גבע	10,278.80	10,409.55	130.75	37.65	49.23 ₪
779	שפל	24,053.95	24,343.95	290.00	31.07	90.10 ₪

סה"כ לדירה:

פסגה	גבע	שפל	סה"כ	שיא ביקוש
2,248.30	1,969.50	5,852.20	10,070.00	18.40
₪ 1,021.63	₪ 741.52	₪ 1,818.28	₪ 3,581.42	

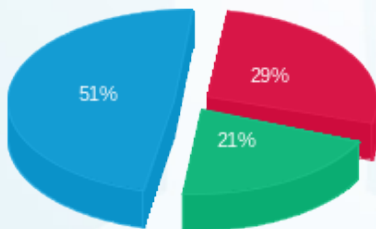
סה"כ צריכה  
סה"כ לתשלום

200.95 ₪	<b>תשלום קבוע</b>	
30.35 ₪	<b>תשלום עבור גודל חיבור בKVA (3x274)</b>	
3,812.72 ₪	<b>סה"כ לתשלום</b>	<b>לא כולל מע"מ</b>



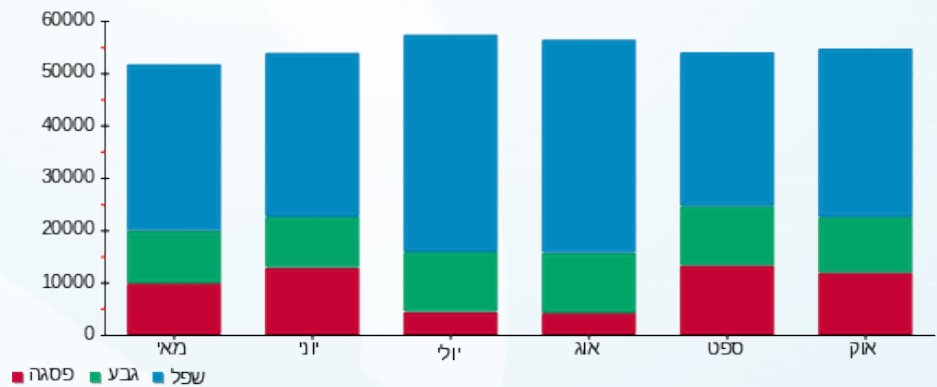
10305

התפלגות חיוב בש"ח לפי תעו"ז



■ פסגה (1,021.63 ₪)  
■ גבע (741.52 ₪)  
■ שפל (1,818.28 ₪)

הסטוריית צריכה בקוט"ש



23/11/20 תאריך הפקדה:  
 31/10/20 תאריך קריאה נוכחית:  
 01/10/20 תאריך קריאה קודמת:

שם דייר: קני קש  
 שם אתר: ממגורות

לקוח/ה נכבד/ה, אנו מתכבדים להגיש את חישוב צריכת החשמל לתקופה 01/10/20 - 31/10/20:

קני קש - 5 - 81036937(3x160)

סוג תעריף	סוג צריכה	קריאה קודמת	קריאה נוכחית	סה"כ צריכה בקוט"ש	מחיר לקוט"ש בא"ג	סה"כ לתשלום
		01/10/20	31/10/20	פרטי חשבון עבור תאריכים:		
777	פסגה	247,165.20	250,168.60	3,003.40	45.44	1,364.74 ₪
778	גבע	53,168.20	53,513.20	345.00	37.65	129.89 ₪
779	שפל	78,682.60	78,875.00	192.40	31.07	59.78 ₪

סה"כ לדייר:

פסגה	גבע	שפל	סה"כ	שיא ביקוש
3,003.40	345.00	192.40	3,540.80	9.40
1,364.74 ₪	129.89 ₪	59.78 ₪	1,554.42 ₪	

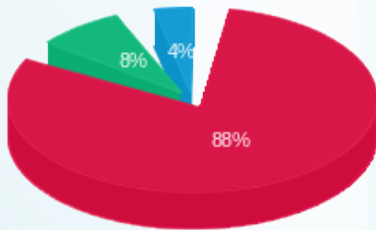
סה"כ צריכה  
 סה"כ לתשלום

200.95 ₪	תשלום קבוע	
17.72 ₪	תשלום עבור גודל חיבור בKVA (3x160)	
1,773.09 ₪	סה"כ לתשלום	לא כולל מע"מ



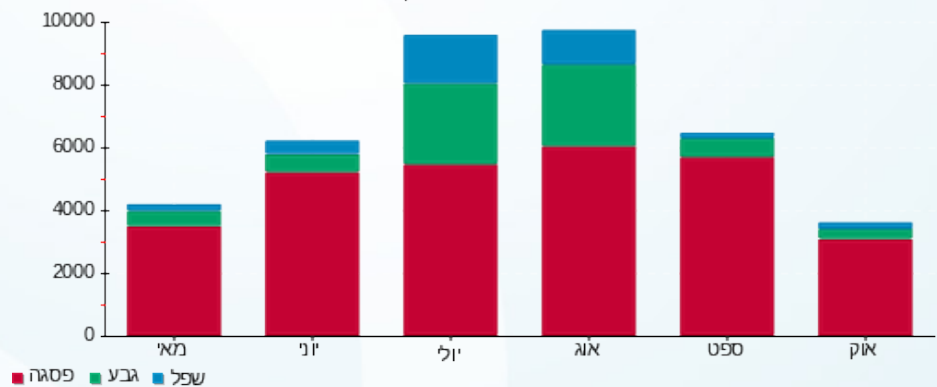
10002

התפלגות חיוב בש"ח לפי תעו"ז



פסגה (1,364.74 ₪) 88%  
 גבע (129.89 ₪) 8%  
 שפל (59.78 ₪) 4%

הסטוריית צריכה בקוט"ש





23/11/20

תאריך הפקדה:

שם דייר: רגבה  
שם אתר: ממגורות

31/10/20

תאריך קריאה נוכחית:

01/10/20

תאריך קריאה קודמת:

לקוח/ה נכבד/ה, אנו מתכבדים להגיש את חישוב צריכת החשמל לתקופה 01/10/20 - 31/10/20:

רגבה - 4 - (3x160)81036937

סה"כ לתשלום	מחיר לקוט"ש בא"ג	סה"כ צריכה בקוט"ש	קריאה נוכחית	קריאה קודמת	סוג צריכה	סוג תעריף
			31/10/20	01/10/20	פרטי חשבון עבור תאריכים:	
2,430.22 ₪	45.44	5,348.20	330,118.40	324,770.20	פסגה	777
427.40 ₪	37.65	1,135.20	95,120.60	93,985.40	גבע	778
297.77 ₪	31.07	958.40	161,930.40	160,972.00	שפל	779

סה"כ לדייר:

שיא ביקוש	סה"כ	שפל	גבע	פסגה
41.00	7,441.80	958.40	1,135.20	5,348.20
	3,155.40 ₪	297.77 ₪	427.40 ₪	2,430.22 ₪

סה"כ צריכה

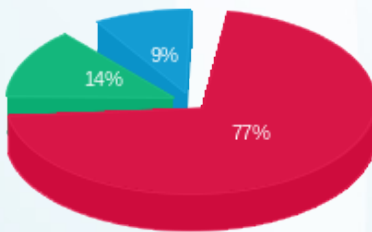
סה"כ לתשלום

200.95 ₪	<b>תשלום קבוע</b>	
17.72 ₪	<b>תשלום עבור גודל חיבור בKVA (3x160)</b>	
3,374.07 ₪	<b>סה"כ לתשלום</b>	<b>לא כולל מע"מ</b>



10005

התפלגות חיוב בש"ח לפי תעו"ז



פסגה (2,430.22 ₪)  
גבע (427.40 ₪)  
שפל (297.77 ₪)

הסטוריית צריכה בקוט"ש

