



25/11/20

תאריך הפקה:

שם דייר: מסחר - לוח מעלית 6

22/11/20

תאריך קריאה נוכחית:

שם אתר: סוהו נתניה

27/10/20

תאריך קריאה קודמת:

לקוח/ה נכבד/ה, אנו מתכבדים להגיש את חישוב צריכת החשמל לתקופה 22/11/20 - 27/10/20:

לוח מעלית 6 - 3 - 18017340(0x0)

סה"כ לתשלום	מחיר לקוט"ש בא"ג	סה"כ צריכה בקוט"ש	קריאה נוכחית	קריאה קודמת	סוג צריכה	סוג תעריף
			22/11/20	27/10/20	פרטי חשבון עבור תאריכים:	
₪ 59.89	45.44	131.80	2,879.00	2,747.20	פסגה	777
₪ 15.40	37.65	40.90	1,083.65	1,042.75	גבע	778
₪ 16.14	31.07	51.95	2,317.20	2,265.25	שפל	779

סה"כ לדייר:

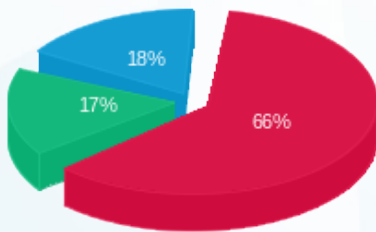
שיא ביקוש	סה"כ	שפל	גבע	פסגה
0.61	224.65	51.95	40.90	131.80
	₪ 91.43	₪ 16.14	₪ 15.40	₪ 59.89

סה"כ צריכה

סה"כ לתשלום

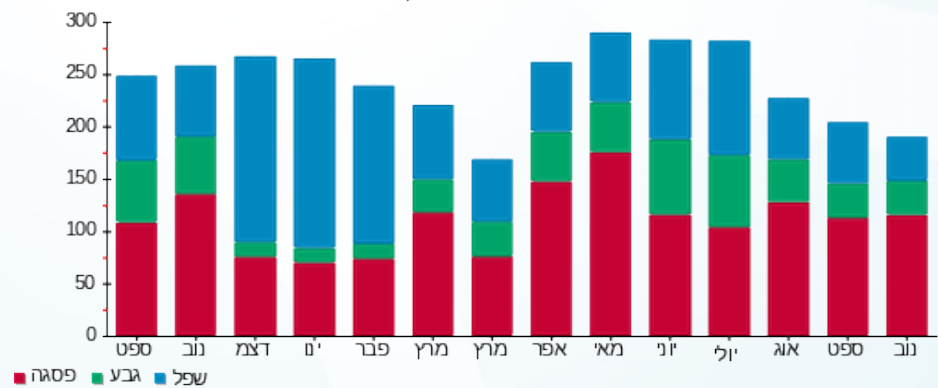
₪ 0.00	<b>תשלום קבוע</b>	
₪ 0.00	<b>תשלום עבור גודל חיבור בKVA (0x0)</b>	
₪ 91.43	<b>סה"כ לתשלום</b>	<b>לא כולל מע"מ</b>

התפלגות חיוב בש"ח לפי תע"ז



■ פסגה (₪ 59.89)  
■ גבע (₪ 15.40)  
■ שפל (₪ 16.14)

הסטוריית צריכה בקוט"ש



■ פסגה ■ גבע ■ שפל

