



27/11/20 תאריך הפקה:
 23/11/20 תאריך קריאה נוכחית:
 28/10/20 תאריך קריאה קודמת:

שם דייר: ביאפאל סחר בע"מ
שם אתר: מרכז רימונים

לקוח/ה נכבד/ה, אנו מתכבדים להגיש את חישוב צריכת החשמל לתקופה 28/10/20 - 23/11/20:

וירטואל חשמל - 1 - 17312847(0x0)

סוג תעריף	סוג צריכה	קריאה קודמת	קריאה נוכחית	סה"כ צריכה בקוט"ש	מחיר לקוט"ש בא"ג	סה"כ לתשלום
			23/11/20	28/10/20	פרטי חשבון עבור תאריכים:	
777	פסגה	6,308.60	7,033.50	-724.90	45.44	₪ -329.39
778	גבע	634.30	641.60	-7.30	37.65	₪ -2.75
779	שפל	318.00	335.30	-17.30	31.07	₪ -5.38

ביאפאל סחר בע"מ - 8 - 81020835(3x100)

סוג תעריף	סוג צריכה	קריאה קודמת	קריאה נוכחית	סה"כ צריכה בקוט"ש	מחיר לקוט"ש בא"ג	סה"כ לתשלום
			23/11/20	28/10/20	פרטי חשבון עבור תאריכים:	
777	פסגה	287,225.82	289,200.83	1,975.01	45.44	₪ 897.44
778	גבע	91,129.37	91,412.93	283.56	37.65	₪ 106.76
779	שפל	114,071.77	114,609.93	538.16	31.07	₪ 167.21

סה"כ לדייר:

פסגה	גבע	שפל	סה"כ	שיא ביקוש
1,250.11	276.26	520.86	2,047.23	15.85
₪ 568.05	₪ 104.01	₪ 161.83	₪ 833.89	

סה"כ צריכה
 סה"כ לתשלום

200.95	תשלום קבוע	
9.65	תשלום עבור גודל חיבור בKVA (3x100)	
1,044.49	סה"כ לתשלום	לא כולל מע"מ



27/11/20 תאריך הפקדה:
 23/11/20 תאריך קריאה נוכחית:
 28/10/20 תאריך קריאה קודמת:

שם דייר: ביטוח לאומי
 שם אתר: מרכז רימונים

לקוח/ה נכבד/ה, אנו מתכבדים להגיש את חישוב צריכת החשמל לתקופה 28/10/20 - 23/11/20:

ביטוח לאומי - 6 - 81022653 (3x320)

סוג תעריף	סוג צריכה	קריאה קודמת	קריאה נוכחית	סה"כ צריכה בקוט"ש	מחיר לקוט"ש בא"ג	סה"כ לתשלום
		28/10/20	23/11/20			
777	פסגה	566,345.44	574,589.92	8,244.48	45.44	3,746.29 ₪
778	גבע	148,625.30	149,943.43	1,318.14	37.65	496.28 ₪
779	שפל	317,657.42	320,501.02	2,843.61	31.07	883.51 ₪

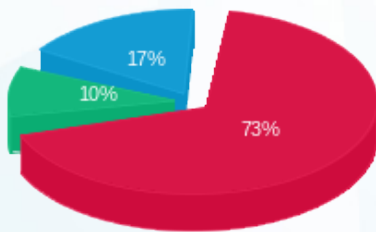
סה"כ לדייר:

פסגה	גבע	שפל	סה"כ	שיא ביקוש
8,244.48	1,318.14	2,843.61	12,406.22	43.68
3,746.29 ₪	496.28 ₪	883.51 ₪	5,126.08 ₪	

סה"כ צריכה
 סה"כ לתשלום

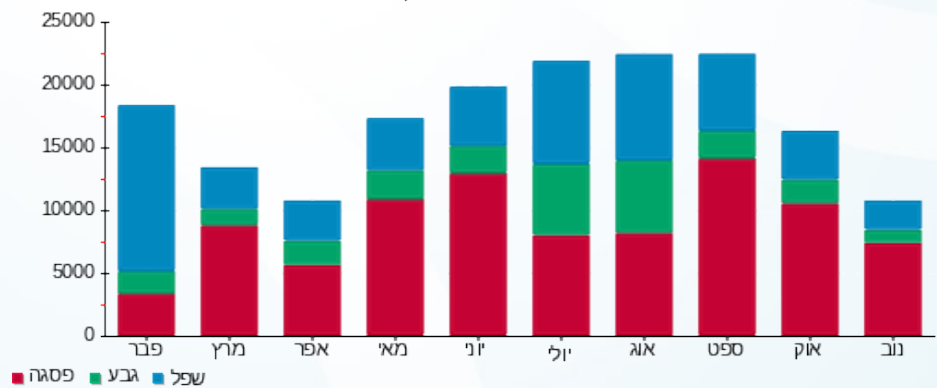
200.95 ₪	תשלום קבוע	
30.87 ₪	תשלום עבור גודל חיבור בKVA (3x320)	
5,357.90 ₪	סה"כ לתשלום	לא כולל מע"מ

התפלגות חיוב בש"ח לפי תעו"ז



פסגה (3,746.29 ₪) 73%
 גבע (496.28 ₪) 10%
 שפל (883.51 ₪) 17%

הסטוריית צריכה בקוט"ש





27/11/20 תאריך הפקה:
 23/11/20 תאריך קריאה נוכחית:
 28/10/20 תאריך קריאה קודמת:

שם דייר: ביטוח לאומי - מ"א
שם אתר: מרכז רימונים

לקוח/ה נכבד/ה, אנו מתכבדים להגיש את חישוב צריכת החשמל לתקופה 28/10/20 - 23/11/20:

פיצוחי מזרחי - 1 - 81020835

סוג תעריף	סוג צריכה	קריאה קודמת	קריאה נוכחית	סה"כ צריכה בקוט"ש	מחיר לקוט"ש בא"ג	סה"כ לתשלום
		28/10/20	23/11/20	פרטי חשבון עבור תאריכים:		
777	פסגה	212,271.64	213,605.12	-1,333.47	45.44	₪ -605.93
778	גבע	74,436.07	74,964.20	-528.13	37.65	₪ -198.84
779	שפל	118,155.96	118,842.53	-686.57	31.07	₪ -213.32

ביטוח לאומי - מ"א - 1 - 81022653

סוג תעריף	סוג צריכה	קריאה קודמת	קריאה נוכחית	סה"כ צריכה בקוט"ש	מחיר לקוט"ש בא"ג	סה"כ לתשלום
		28/10/20	23/11/20	פרטי חשבון עבור תאריכים:		
777	פסגה	2,009,567.03	2,025,817.63	16,250.60	45.44	₪ 7,384.27
778	גבע	579,481.13	583,690.70	4,209.58	37.65	₪ 1,584.90
779	שפל	1,144,644.73	1,153,973.10	9,328.38	31.07	₪ 2,898.33

ורדינון - 5 - 81022653

סוג תעריף	סוג צריכה	קריאה קודמת	קריאה נוכחית	סה"כ צריכה בקוט"ש	מחיר לקוט"ש בא"ג	סה"כ לתשלום
		28/10/20	23/11/20	פרטי חשבון עבור תאריכים:		
777	פסגה	341,080.17	341,519.43	-439.26	45.44	₪ -199.60
778	גבע	96,303.30	96,347.91	-44.61	37.65	₪ -16.80
779	שפל	214,068.08	214,125.47	-57.39	31.07	₪ -17.83

סה"כ לדייר:

פסגה	גבע	שפל	סה"כ	שיא ביקוש
14,477.86	3,636.83	8,584.41	26,699.10	102.70
₪ 6,578.74	₪ 1,369.27	₪ 2,667.18	₪ 10,615.18	

סה"כ צריכה
 סה"כ לתשלום

200.95 ₪	תשלום קבוע	
10,816.13 ₪	סה"כ לתשלום	לא כולל מע"מ



27/11/20 תאריך הפקדה:
 23/11/20 תאריך קריאה נוכחית:
 28/10/20 תאריך קריאה קודמת:

שם דייר: היפר סטוק
 שם אתר: מרכז רימונים

לקוח/ה נכבד/ה, אנו מתכבדים להגיש את חישוב צריכת החשמל לתקופה 23/11/20 - 28/10/20:

היפר סטוק - 6 - 81020835 (3x160)

סוג תעריף	סוג צריכה	קריאה קודמת	קריאה נוכחית	סה"כ צריכה בקוט"ש	מחיר לקוט"ש בא"ג	סה"כ לתשלום
		28/10/20	23/11/20			
777	פסגה	309,841.57	311,968.64	2,127.08	45.44	966.54 ₪
778	גבע	108,556.61	109,231.90	675.29	37.65	254.25 ₪
779	שפל	136,760.80	137,055.56	294.76	31.07	91.58 ₪

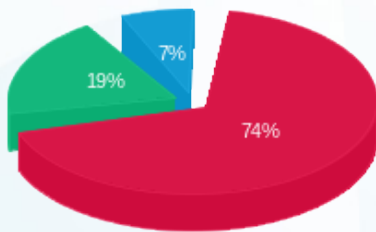
סה"כ לדיר:

פסגה	גבע	שפל	סה"כ	שיא ביקוש
2,127.08	675.29	294.76	3,097.13	7.42
966.54 ₪	254.25 ₪	91.58 ₪	1,312.37 ₪	

סה"כ צריכה
 סה"כ לתשלום

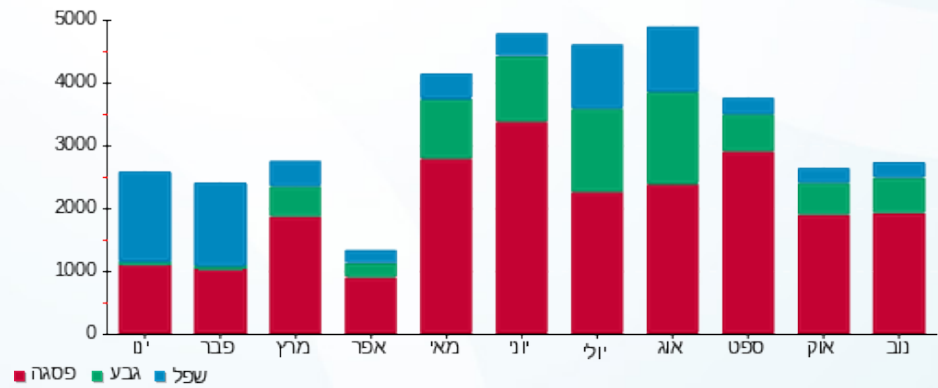
200.95 ₪	תשלום קבוע	
15.43 ₪	תשלום עבור גודל חיבור בKVA (3x160)	
1,528.76 ₪	סה"כ לתשלום	לא כולל מע"מ

התפלגות חיוב בש"ח לפי תעו"ז



■ פסגה (966.54 ₪)
 ■ גבע (254.25 ₪)
 ■ שפל (91.58 ₪)

הסטוריית צריכה בקוט"ש





27/11/20 תאריך הפקדה:
 23/11/20 תאריך קריאה נוכחית:
 28/10/20 תאריך קריאה קודמת:

שם דייר: הכל בשקל
 שם אתר: מרכז רימונים

לקוח/ה נכבד/ה, אנו מתכבדים להגיש את חישוב צריכת החשמל לתקופה 23/11/20 - 28/10/20:

הכל בשקל - 7 - 81022653(3x63)

סה"כ לתשלום	מחיר לקוט"ש בא"ג	סה"כ צריכה בקוט"ש	קריאה נוכחית	קריאה קודמת	סוג צריכה	סוג תעריף
			23/11/20	28/10/20	פרטי חשבון עבור תאריכים:	
244.99 ₪	45.44	539.14	36,737.62	36,198.48	פסגה	777
42.84 ₪	37.65	113.79	11,782.49	11,668.70	גבע	778
18.65 ₪	31.07	60.02	15,237.68	15,177.66	שפל	779

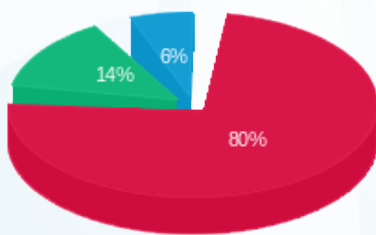
סה"כ לדייר:

שיא ביקוש	סה"כ	שפל	גבע	פסגה
1.60	712.95	60.02	113.79	539.14
	306.48 ₪	18.65 ₪	42.84 ₪	244.99 ₪

סה"כ צריכה
 סה"כ לתשלום

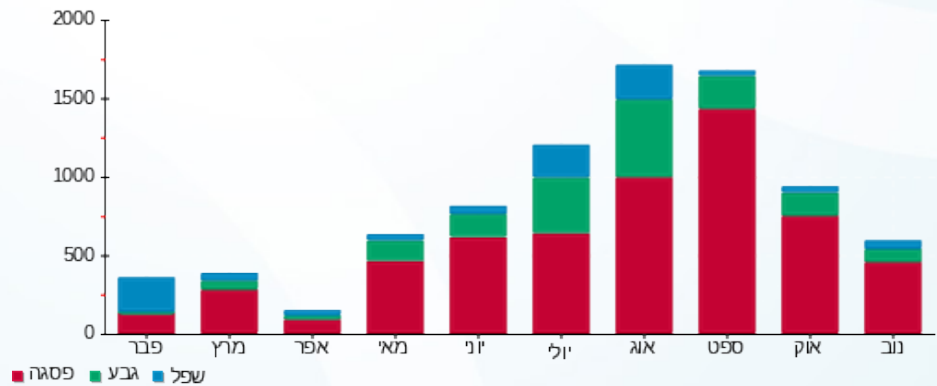
200.95 ₪	תשלום קבוע	
6.08 ₪	תשלום עבור גודל חיבור בKVA (3x63)	
513.50 ₪	סה"כ לתשלום	לא כולל מע"מ

התפלגות חיוב בש"ח לפי תעו"ז



■ פסגה (244.99 ₪)
 ■ גבע (42.84 ₪)
 ■ שפל (18.65 ₪)

הסטוריית צריכה בקוט"ש





27/11/20 תאריך הפקה:
 23/11/20 תאריך קריאה נוכחית:
 28/10/20 תאריך קריאה קודמת:

שם דייר: המשרד
 שם אתר: מרכז רימונים

לקוח/ה נכבד/ה, אנו מתכבדים להגיש את חישוב צריכת החשמל לתקופה 23/11/20 - 28/10/20:

המשרד - 6 - (3x32)81040357

סוג תעריף	סוג צריכה	קריאה קודמת	קריאה נוכחית	סה"כ צריכה בקוט"ש	מחיר לקוט"ש בא"ג	סה"כ לתשלום
פרטי חשבון עבור תאריכים:						
777	פסגה	28/10/20	23/11/20	736.58	45.44	334.70 ₪
778	גבע	9,141.42	9,232.30	90.88	37.65	34.22 ₪
779	שפל	9,519.12	9,562.30	43.18	31.07	13.42 ₪

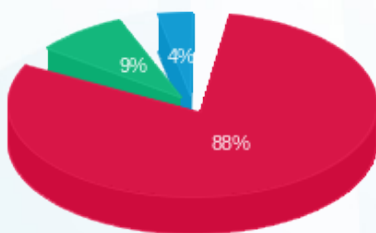
סה"כ לדייר:

פסגה	גבע	שפל	סה"כ	שיא ביקוש
736.58	90.88	43.18	870.64	0.25
334.70 ₪	34.22 ₪	13.42 ₪	382.33 ₪	

סה"כ צריכה
 סה"כ לתשלום

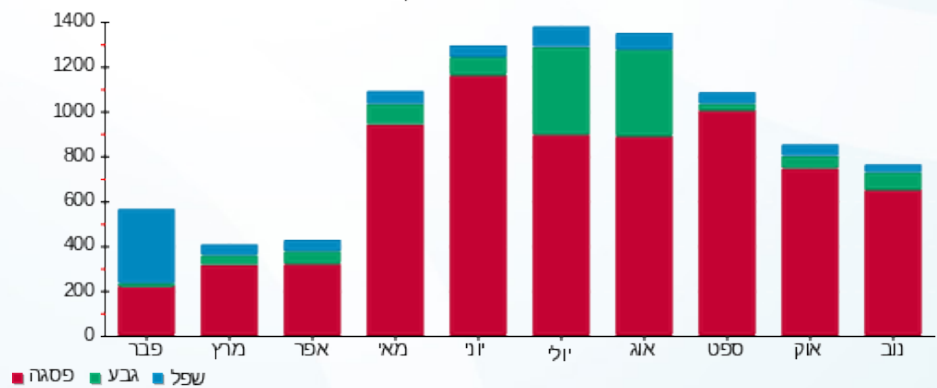
200.95 ₪	תשלום קבוע	
3.09 ₪	תשלום עבור גודל חיבור בKVA (3x32)	
586.37 ₪	סה"כ לתשלום	לא כולל מע"מ

התפלגות חיוב בש"ח לפי תעו"ז



■ פסגה (334.70 ₪)
 ■ גבע (34.22 ₪)
 ■ שפל (13.42 ₪)

הסטוריית צריכה בקוט"ש





27/11/20 תאריך הפקדה:
 23/11/20 תאריך קריאה נוכחית:
 28/10/20 תאריך קריאה קודמת:

שם דייר: המשרד העגול
 שם אתר: מרכז רימונים

לקוח/ה נכבד/ה, אנו מתכבדים להגיש את חישוב צריכת החשמל לתקופה 23/11/20 - 28/10/20:

המשרד העגול - 1 - 17312987(3x40)

סה"כ לתשלום	מחיר לקוט"ש בא"ג	סה"כ צריכה בקוט"ש	קריאה נוכחית	קריאה קודמת	סוג צריכה	סוג תעריף
			23/11/20	28/10/20	פרטי חשבון עבור תאריכים:	
₪ 83.25	45.44	183.20	2,045.40	1,862.20	פסגה	777
₪ 13.78	37.65	36.60	717.80	681.20	גבע	778
₪ 24.73	31.07	79.60	1,362.50	1,282.90	שפל	779

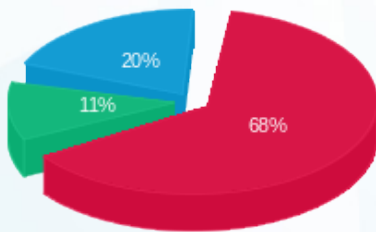
סה"כ לדייר:

שיא ביקוש	סה"כ	שפל	גבע	פסגה
4.99	299.40	79.60	36.60	183.20
	₪ 121.76	₪ 24.73	₪ 13.78	₪ 83.25

סה"כ צריכה
 סה"כ לתשלום

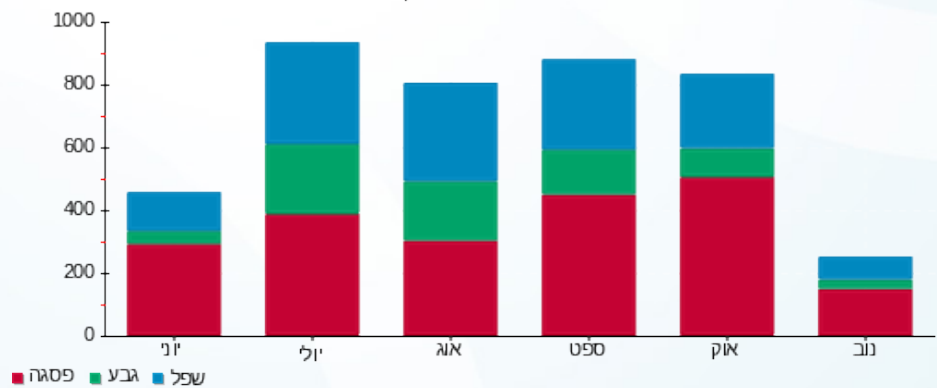
₪ 200.95	תשלום קבוע	
₪ 3.86	תשלום עבור גודל חיבור בKVA (3x40)	
₪ 326.57	סה"כ לתשלום	לא כולל מע"מ

התפלגות חיוב בש"ח לפי תעו"ז



■ פסגה (₪ 83.25)
 ■ גבע (₪ 13.78)
 ■ שפל (₪ 24.73)

הסטוריית צריכה בקוט"ש





27/11/20 תאריך הפקדה:
 23/11/20 תאריך קריאה נוכחית:
 28/10/20 תאריך קריאה קודמת:

שם דייר: וירטואל חשמל
 שם אתר: מרכז רימונים

לקוח/ה נכבד/ה, אנו מתכבדים להגיש את חישוב צריכת החשמל לתקופה 28/10/20 - 23/11/20:

וירטואל חשמל - 1 - 17312847(0x0)

סוג תעריף	סוג צריכה	קריאה קודמת	קריאה נוכחית	סה"כ צריכה בקוט"ש	מחיר לקוט"ש בא"ג	סה"כ לתשלום
פרטי חשבון עבור תאריכים:						
777	פסגה	28/10/20	23/11/20	724.90	45.44	329.39 ₪
778	גבע	634.30	641.60	7.30	37.65	2.75 ₪
779	שפל	318.00	335.30	17.30	31.07	5.38 ₪

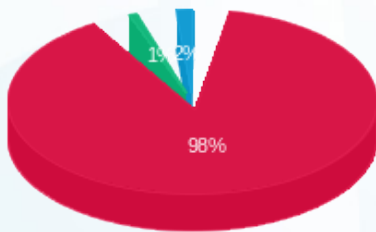
סה"כ לדיר:

פסגה	גבע	שפל	סה"כ	שיא ביקוש
724.90	7.30	17.30	749.50	15.85
329.39 ₪	2.75 ₪	5.38 ₪	337.52 ₪	

סה"כ צריכה
 סה"כ לתשלום

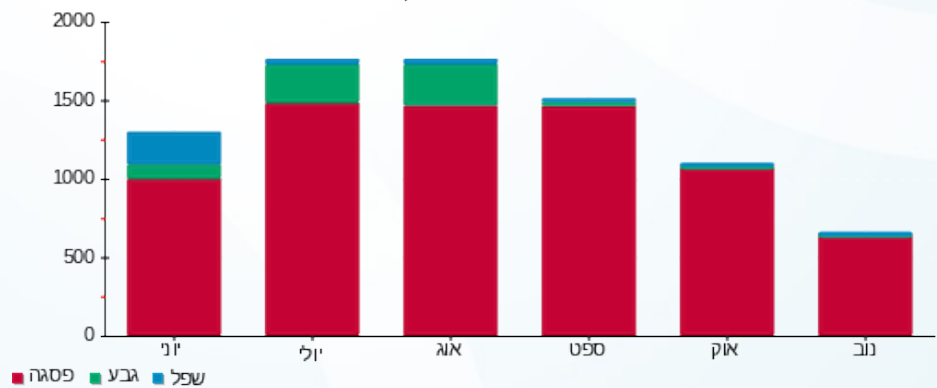
200.95 ₪	תשלום קבוע	
0.00 ₪	תשלום עבור גודל חיבור בKVA (0x0)	
538.47 ₪	סה"כ לתשלום	לא כולל מע"מ

התפלגות חיוב בש"ח לפי תעו"ז



■ פסגה (329.39 ₪)
 ■ גבע (2.75 ₪)
 ■ שפל (5.38 ₪)

הסטוריית צריכה בקוט"ש





27/11/20 תאריך הפקה:
 23/11/20 תאריך קריאה נוכחית:
 28/10/20 תאריך קריאה קודמת:

שם דייר: ורדינון
 שם אתר: מרכז רימונים

לקוח/ה נכבד/ה, אנו מתכבדים להגיש את חישוב צריכת החשמל לתקופה 28/10/20 - 23/11/20:

ורדינון - 5 - 81022653 (3x63)

סוג תעריף	סוג צריכה	קריאה קודמת	קריאה נוכחית	סה"כ צריכה בקוט"ש	מחיר לקוט"ש בא"ג	סה"כ לתשלום
		28/10/20	23/11/20			
777	פסגה	341,080.17	341,519.43	439.26	45.44	199.60 ₪
778	גבע	96,303.30	96,347.91	44.61	37.65	16.80 ₪
779	שפל	214,068.08	214,125.47	57.39	31.07	17.83 ₪

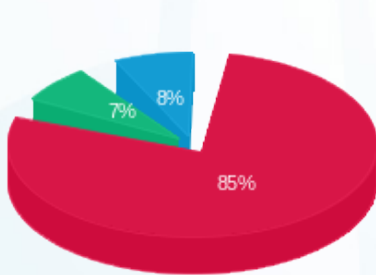
סה"כ לדייר:

פסגה	גבע	שפל	סה"כ	שיא ביקוש
439.26	44.61	57.39	541.26	3.37
199.60 ₪	16.80 ₪	17.83 ₪	234.23 ₪	

סה"כ צריכה
 סה"כ לתשלום

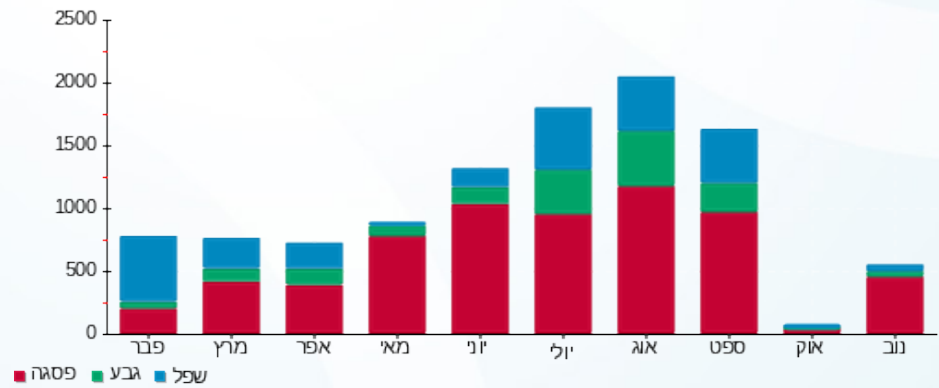
200.95 ₪	תשלום קבוע	
6.08 ₪	תשלום עבור גודל חיבור בKVA (3x63)	
441.26 ₪	סה"כ לתשלום	לא כולל מע"מ

התפלגות חיוב בש"ח לפי תעו"ז



■ פסגה (199.60 ₪)
 ■ גבע (16.80 ₪)
 ■ שפל (17.83 ₪)

הסטוריית צריכה בקוט"ש





27/11/20 תאריך הפקה:
 23/11/20 תאריך קריאה נוכחית:
 28/10/20 תאריך קריאה קודמת:

שם דייר: כשר פון רימונים
 שם אתר: מרכז רימונים

לקוח/ה נכבד/ה, אנו מתכבדים להגיש את חישוב צריכת החשמל לתקופה 23/11/20 - 28/10/20:

כשר פון רימונים - 8 - (3x80)81022653

סוג תעריף	סוג צריכה	קריאה קודמת	קריאה נוכחית	סה"כ צריכה בקוט"ש	מחיר לקוט"ש בא"ג	סה"כ לתשלום
פרטי חשבון עבור תאריכים:						
777	פסגה	28/10/20	23/11/20	248.08	45.44	112.73 ₪
778	גבע	13,547.45	13,652.37	104.92	37.65	39.50 ₪
779	שפל	10,438.56	10,511.27	72.71	31.07	22.59 ₪

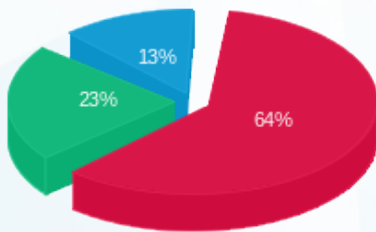
סה"כ לדייר:

פסגה	גבע	שפל	סה"כ	שיא ביקוש
248.08	104.92	72.71	425.72	4.69
112.73 ₪	39.50 ₪	22.59 ₪	174.82 ₪	

סה"כ צריכה
 סה"כ לתשלום

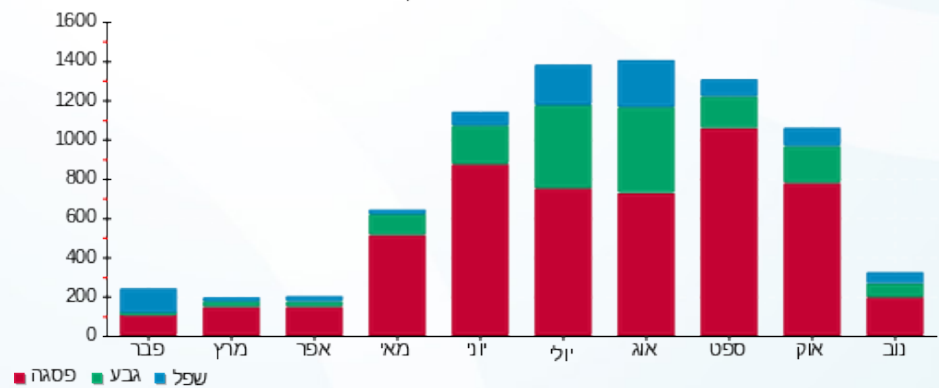
200.95 ₪	תשלום קבוע	
7.72 ₪	תשלום עבור גודל חיבור בKVA (3x80)	
383.49 ₪	סה"כ לתשלום	לא כולל מע"מ

התפלגות חיוב בש"ח לפי תעו"ז



פסגה (112.73 ₪) 64%
 גבע (39.50 ₪) 23%
 שפל (22.59 ₪) 13%

הסטוריית צריכה בקוט"ש





27/11/20 תאריך הפקה:
 23/11/20 תאריך קריאה נוכחית:
 28/10/20 תאריך קריאה קודמת:

שם דייר: לאור החיים
 שם אתר: מרכז רימונים

לקוח/ה נכבד/ה, אנו מתכבדים להגיש את חישוב צריכת החשמל לתקופה 23/11/20 - 28/10/20:

לאור החיים - 3 - 81040357(3x0)

סה"כ לתשלום	מחיר לקוט"ש בא"ג	סה"כ צריכה בקוט"ש	קריאה נוכחית	קריאה קודמת	סוג צריכה	סוג תעריף
			23/11/20	28/10/20	פרטי חשבון עבור תאריכים:	
290.04 ₪	45.44	638.29	37,166.79	36,528.50	פסגה	777
74.90 ₪	37.65	198.95	13,890.02	13,691.07	גבע	778
48.94 ₪	31.07	157.52	16,699.45	16,541.94	שפל	779

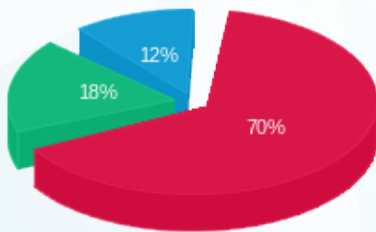
סה"כ לדייר:

שיא ביקוש	סה"כ	שפל	גבע	פסגה
4.26	994.76	157.52	198.95	638.29
	413.88 ₪	48.94 ₪	74.90 ₪	290.04 ₪

סה"כ צריכה
 סה"כ לתשלום

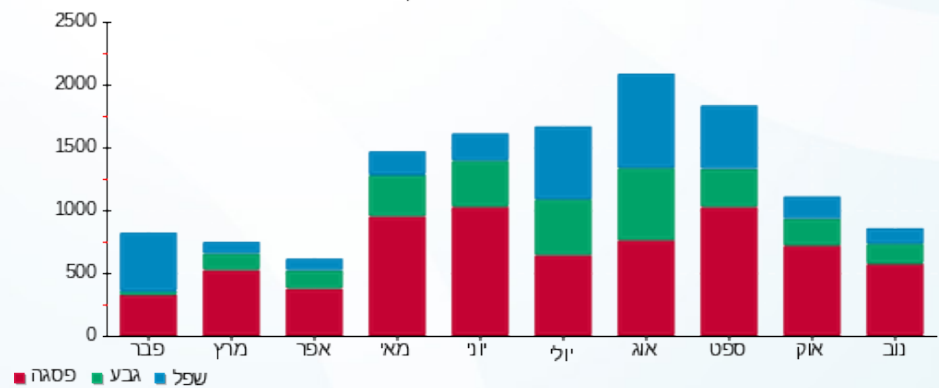
200.95 ₪	תשלום קבוע	
0.00 ₪	תשלום עבור גודל חיבור בKVA (3x0)	
614.83 ₪	סה"כ לתשלום	לא כולל מע"מ

התפלגות חיוב בש"ח לפי תעו"ז



■ פסגה (290.04 ₪)
 ■ גבע (74.90 ₪)
 ■ שפל (48.94 ₪)

הסטוריית צריכה בקוט"ש





27/11/20

תאריך הפקה:

שם דייר: מקימי טקסטיל בע"מ

23/11/20

תאריך קריאה נוכחית:

שם אתר: מרכז רימונים

28/10/20

תאריך קריאה קודמת:

לקוח/ה נכבד/ה, אנו מתכבדים להגיש את חישוב צריכת החשמל לתקופה 23/11/20 - 28/10/20:

מקימי טקסטיל בע"מ - 1 - 81040357(3x63)

סוג תעריף	סוג צריכה	קריאה קודמת	קריאה נוכחית	סה"כ צריכה בקוט"ש	מחיר לקוט"ש בא"ג	סה"כ לתשלום
פרטי חשבון עבור תאריכים:						
		28/10/20	23/11/20			
777	פסגה	106,228.39	107,424.53	1,196.15	45.44	543.53 ₪
778	גבע	37,042.52	37,329.61	287.08	37.65	108.09 ₪
779	שפל	35,927.52	36,130.96	203.45	31.07	63.21 ₪

סה"כ לדייר:

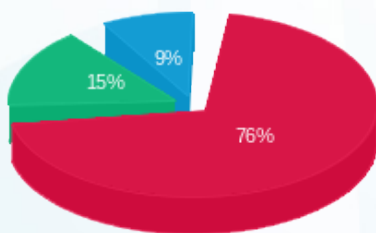
פסגה	גבע	שפל	סה"כ	שיא ביקוש
1,196.15	287.08	203.45	1,686.67	2.49
543.53 ₪	108.09 ₪	63.21 ₪	714.83 ₪	

סה"כ צריכה

סה"כ לתשלום

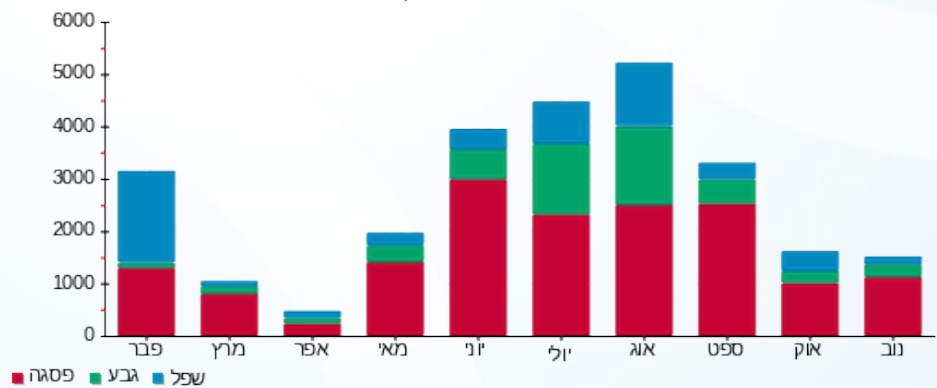
200.95 ₪	תשלום קבוע	
6.08 ₪	תשלום עבור גודל חיבור בKVA (3x63)	
921.85 ₪	סה"כ לתשלום	לא כולל מע"מ

התפלגות חיוב בש"ח לפי תעו"ז



■ פסגה (543.53 ₪)
■ גבע (108.09 ₪)
■ שפל (63.21 ₪)

הסטוריית צריכה בקוט"ש





27/11/20 תאריך הפקה:
 23/11/20 תאריך קריאה נוכחית:
 28/10/20 תאריך קריאה קודמת:

שם דייר: משקפיקס
 שם אתר: מרכז רימונים

לקוח/ה נכבד/ה, אנו מתכבדים להגיש את חישוב צריכת החשמל לתקופה 23/11/20 - 28/10/20:

משקפיקס - 5 - (3x32)81040357

סוג תעריף	סוג צריכה	קריאה קודמת	קריאה נוכחית	סה"כ צריכה בקוט"ש	מחיר לקוט"ש בא"ג	סה"כ לתשלום
פרטי חשבון עבור תאריכים:						
		28/10/20	23/11/20			
777	פסגה	66,206.32	67,381.30	1,174.97	45.44	533.91 ₪
778	גבע	15,369.17	15,620.83	251.67	37.65	94.75 ₪
779	שפל	13,408.19	13,453.32	45.13	31.07	14.02 ₪

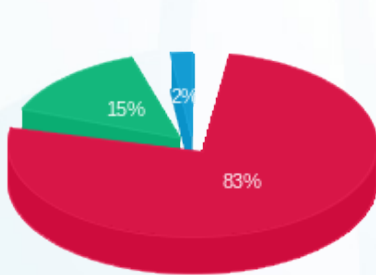
סה"כ לדיר:

פסגה	גבע	שפל	סה"כ	שיא ביקוש
1,174.97	251.67	45.13	1,471.77	0.30
₪ 533.91	₪ 94.75	₪ 14.02	₪ 642.68	

סה"כ צריכה
 סה"כ לתשלום

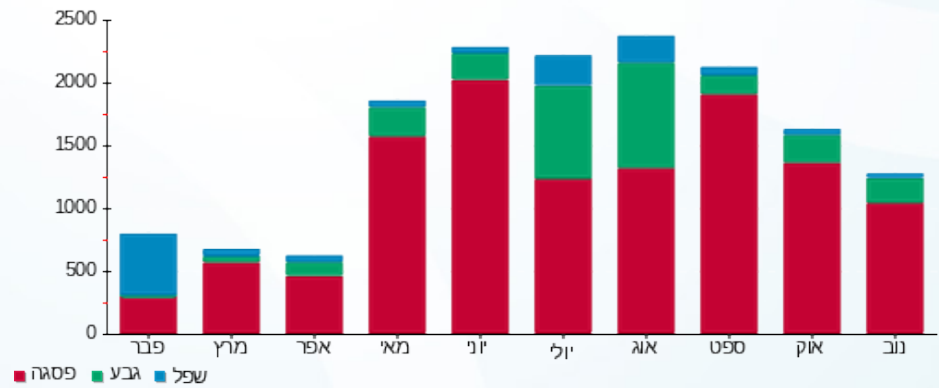
200.95 ₪	תשלום קבוע	
3.09 ₪	תשלום עבור גודל חיבור בKVA (3x32)	
846.72 ₪	סה"כ לתשלום	לא כולל מע"מ

התפלגות חיוב בש"ח לפי תעו"ז



■ פסגה (₪ 533.91)
 ■ גבע (₪ 94.75)
 ■ שפל (₪ 14.02)

הסטוריית צריכה בקוט"ש





27/11/20 תאריך הפקדה:
 23/11/20 תאריך קריאה נוכחית:
 28/10/20 תאריך קריאה קודמת:

שם דייר: ננה הלפרין
 שם אתר: מרכז רימונים

לקוח/ה נכבד/ה, אנו מתכבדים להגיש את חישוב צריכת החשמל לתקופה 28/10/20 - 23/11/20:

ננה הלפרין - 2 - 81020835 (3x100)

סה"כ לתשלום	מחיר לקוט"ש בא"ג	סה"כ צריכה בקוט"ש	קריאה נוכחית	קריאה קודמת	סוג צריכה	סוג תעריף
			23/11/20	28/10/20	פרטי חשבון עבור תאריכים:	
₪ 69.12	45.44	152.12	198,197.98	198,045.86	פסגה	777
₪ 13.96	37.65	37.08	78,610.47	78,573.39	גבע	778
₪ 16.29	31.07	52.41	174,409.41	174,357.00	שפל	779

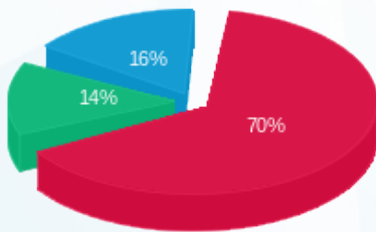
סה"כ לדייר:

שיא ביקוש	סה"כ	שפל	גבע	פסגה
1.36	241.61	52.41	37.08	152.12
	₪ 99.37	₪ 16.29	₪ 13.96	₪ 69.12

סה"כ צריכה
 סה"כ לתשלום

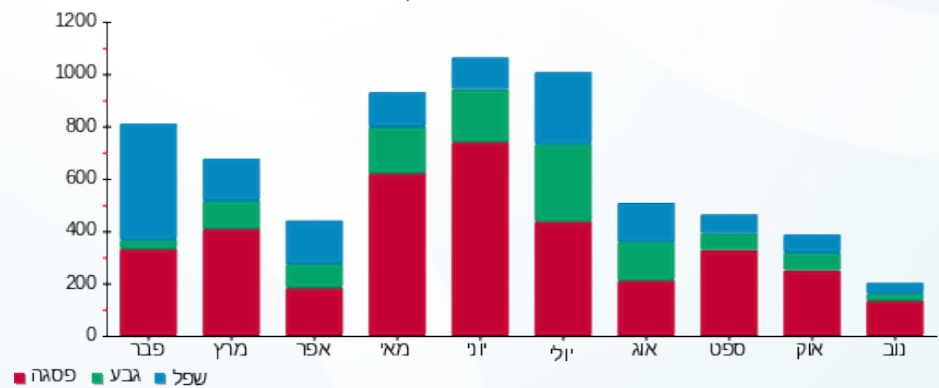
₪ 200.95	תשלום קבוע	
₪ 9.65	תשלום עבור גודל חיבור בKVA (3x100)	
₪ 309.97	סה"כ לתשלום	לא כולל מע"מ

התפלגות חיוב בש"ח לפי תעו"ז



■ פסגה (₪ 69.12)
 ■ גבע (₪ 13.96)
 ■ שפל (₪ 16.29)

הסטוריית צריכה בקוט"ש





27/11/20 תאריך הפקה:
 23/11/20 תאריך קריאה נוכחית:
 28/10/20 תאריך קריאה קודמת:

שם דייר: פיצה אורי
 שם אתר: מרכז רימונים

לקוח/ה נכבד/ה, אנו מתכבדים להגיש את חישוב צריכת החשמל לתקופה 23/11/20 - 28/10/20:

פיצה אור - 4 - 81022653 (3x63)

סוג תעריף	סוג צריכה	קריאה קודמת	קריאה נוכחית	סה"כ צריכה בקוט"ש	מחיר לקוט"ש בא"ג	סה"כ לתשלום
		28/10/20	23/11/20			
777	פסגה	190,480.77	194,398.02	3,917.26	45.44	1,780.00 ₪
778	גבע	48,452.83	49,723.02	1,270.19	37.65	478.23 ₪
779	שפל	49,395.63	51,220.89	1,825.26	31.07	567.11 ₪

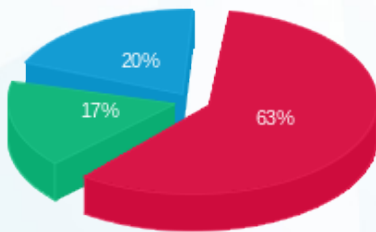
סה"כ לדייר:

פסגה	גבע	שפל	סה"כ	שיא ביקוש
3,917.26	1,270.19	1,825.26	7,012.71	30.56
1,780.00 ₪	478.23 ₪	567.11 ₪	2,825.34 ₪	

סה"כ צריכה
 סה"כ לתשלום

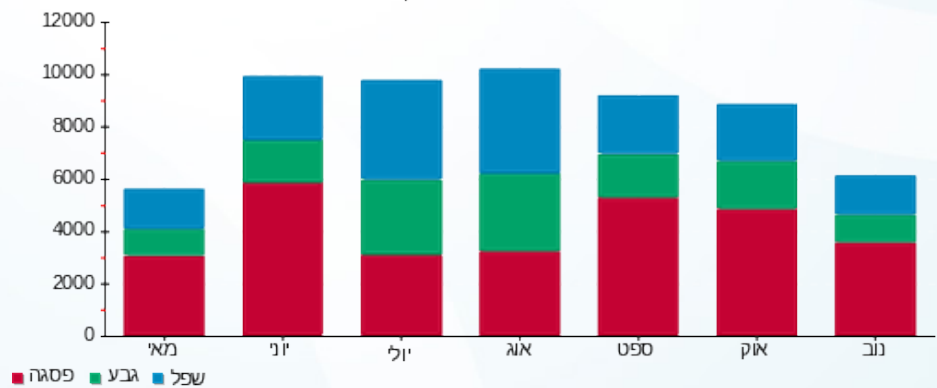
200.95 ₪	תשלום קבוע	
6.08 ₪	תשלום עבור גודל חיבור בKVA (3x63)	
3,032.36 ₪	סה"כ לתשלום	לא כולל מע"מ

התפלגות חיוב בש"ח לפי תעו"ז



פסגה (1,780.001 ₪)
 גבע (478.23 ₪)
 שפל (567.11 ₪)

הסטוריית צריכה בקוט"ש



27/11/20 תאריך הפקדה:
 23/11/20 תאריך קריאה נוכחית:
 28/10/20 תאריך קריאה קודמת:

שם דייר: פיצוחי מזרחי
 שם אתר: מרכז רימונים

לקוח/ה נכבד/ה, אנו מתכבדים להגיש את חישוב צריכת החשמל לתקופה 23/11/20 - 28/10/20:

פיצוחי מזרחי - 1 - 81020835 (3x80)

סוג תעריף	סוג צריכה	קריאה קודמת	קריאה נוכחית	סה"כ צריכה בקוט"ש	מחיר לקוט"ש בא"ג	סה"כ לתשלום
פרטי חשבון עבור תאריכים:						
777	פסגה	28/10/20	23/11/20	1,333.47	45.44	605.93 ₪
778	גבע	74,436.07	74,964.20	528.13	37.65	198.84 ₪
779	שפל	118,155.96	118,842.53	686.57	31.07	213.32 ₪

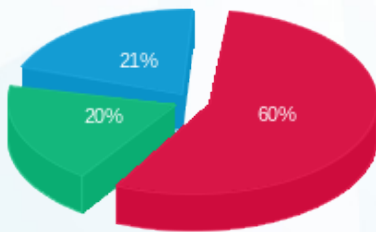
סה"כ לדייר:

פסגה	גבע	שפל	סה"כ	שיא ביקוש
1,333.47	528.13	686.57	2,548.18	11.77
605.93 ₪	198.84 ₪	213.32 ₪	1,018.09 ₪	

סה"כ צריכה
 סה"כ לתשלום

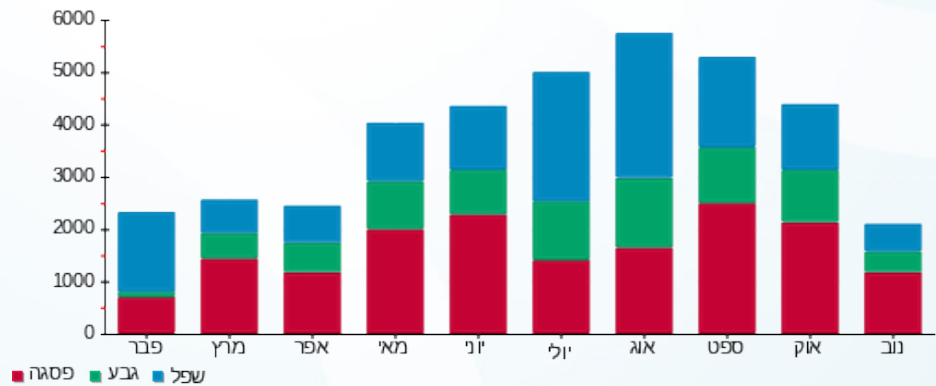
200.95 ₪	תשלום קבוע	
7.72 ₪	תשלום עבור גודל חיבור בKVA (3x80)	
1,226.76 ₪	סה"כ לתשלום	לא כולל מע"מ

התפלגות חיוב בש"ח לפי תע"ז



פסגה (605.93 ₪) 60%
 גבע (198.84 ₪) 20%
 שפל (213.32 ₪) 21%

הסטוריית צריכה בקוט"ש





27/11/20 תאריך הפקדה:
 23/11/20 תאריך קריאה נוכחית:
 28/10/20 תאריך קריאה קודמת:

שם דייר: צמצם
 שם אתר: מרכז רימונים

לקוח/ה נכבד/ה, אנו מתכבדים להגיש את חישוב צריכת החשמל לתקופה 23/11/20 - 28/10/20:

צמצם - 3 - 81022653 (3x63)

סה"כ לתשלום	מחיר לקוט"ש בא"ג	סה"כ צריכה בקוט"ש	קריאה נוכחית	קריאה קודמת	סוג צריכה	סוג תעריף
			23/11/20	28/10/20	פרטי חשבון עבור תאריכים:	
₪ 333.92	45.44	734.87	167,286.11	166,551.24	פסגה	777
₪ 57.82	37.65	153.58	54,366.59	54,213.01	גבע	778
₪ 43.98	31.07	141.54	71,505.72	71,364.18	שפל	779

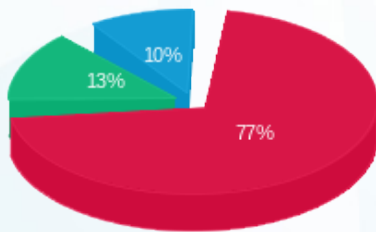
סה"כ לדייר:

שיא ביקוש	סה"כ	שפל	גבע	פסגה
1.18	1,029.99	141.54	153.58	734.87
	₪ 435.72	₪ 43.98	₪ 57.82	₪ 333.92

סה"כ צריכה
 סה"כ לתשלום

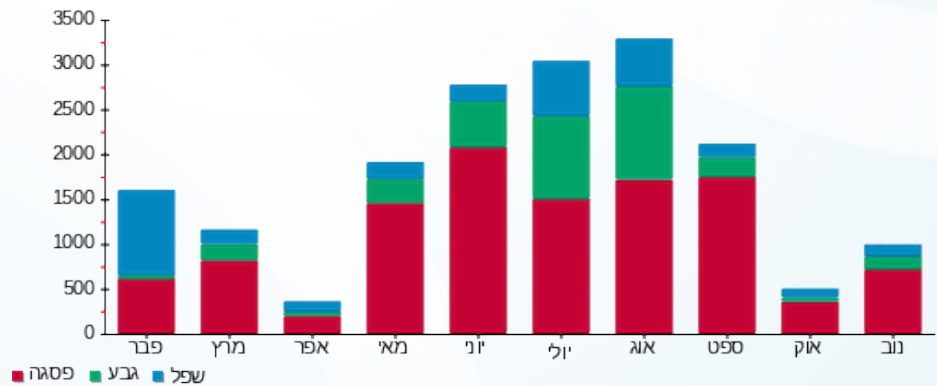
₪ 200.95	תשלום קבוע	
₪ 6.08	תשלום עבור גודל חיבור בKVA (3x63)	
₪ 642.75	סה"כ לתשלום	לא כולל מע"מ

התפלגות חיוב בש"ח לפי תעו"ז



■ פסגה (₪ 333.92)
 ■ גבע (₪ 57.82)
 ■ שפל (₪ 43.98)

הסטוריית צריכה בקוט"ש



27/11/20 תאריך הפקדה:
 23/11/20 תאריך קריאה נוכחית:
 28/10/20 תאריך קריאה קודמת:

שם דייר: קופת העיר
 שם אתר: מרכז רימונים

לקוח/ה נכבד/ה, אנו מתכבדים להגיש את חישוב צריכת החשמל לתקופה 23/11/20 - 28/10/20:

קופת העיר - 4 - 81040357(3x0)

סה"כ לתשלום	מחיר לקוט"ש בא"ג	סה"כ צריכה בקוט"ש	קריאה נוכחית	קריאה קודמת	סוג צריכה	סוג תעריף
			23/11/20	28/10/20	פרטי חשבון עבור תאריכים:	
84.44 ₪	45.44	185.83	14,662.28	14,476.45	פסגה	777
21.65 ₪	37.65	57.51	6,122.81	6,065.30	גבע	778
26.86 ₪	31.07	86.44	10,319.25	10,232.80	שפל	779

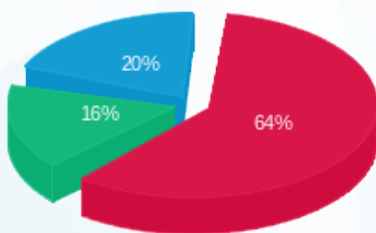
סה"כ לדייר:

שיא ביקוש	סה"כ	שפל	גבע	פסגה
1.57	329.78	86.44	57.51	185.83
	132.95 ₪	26.86 ₪	21.65 ₪	84.44 ₪

סה"כ צריכה
 סה"כ לתשלום

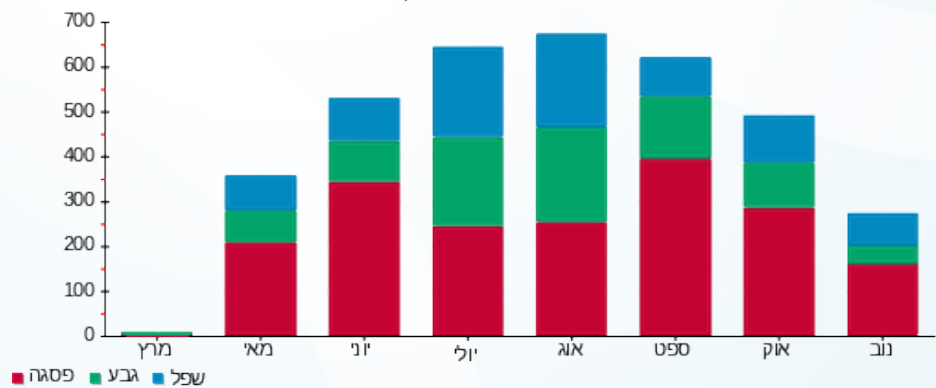
200.95 ₪	תשלום קבוע	
0.00 ₪	תשלום עבור גודל חיבור בKVA (3x0)	
333.90 ₪	סה"כ לתשלום	לא כולל מע"מ

התפלגות חיוב בש"ח לפי תעו"ז



פסגה (84.44 ₪) ■
 גבע (21.65 ₪) ■
 שפל (26.86 ₪) ■

הסטוריית צריכה בקוט"ש



פסגה ■ גבע ■ שפל

27/11/20 תאריך הפקה:
 23/11/20 תאריך קריאה נוכחית:
 28/10/20 תאריך קריאה קודמת:

שם דייר: רימונים פארם
 שם אתר: מרכז רימונים

לקוח/ה נכבד/ה, אנו מתכבדים להגיש את חישוב צריכת החשמל לתקופה 28/10/20 - 23/11/20:

שופ שופ - 1 - (3x40)17313154

סה"כ לתשלום	מחיר לקוט"ש בא"ג	סה"כ צריכה בקוט"ש	קריאה נוכחית	קריאה קודמת	סוג צריכה	סוג תעריף
			23/11/20	28/10/20	פרטי חשבון עבור תאריכים:	
₪ -597.58	45.44	-1,315.10	11,785.80	10,470.70	פסגה	777
₪ -150.98	37.65	-401.00	4,248.50	3,847.50	גבע	778
₪ -36.38	31.07	-117.10	1,535.10	1,418.00	שפל	779

רימונים פארם - 7 - (3x160)81020835

סה"כ לתשלום	מחיר לקוט"ש בא"ג	סה"כ צריכה בקוט"ש	קריאה נוכחית	קריאה קודמת	סוג צריכה	סוג תעריף
			23/11/20	28/10/20	פרטי חשבון עבור תאריכים:	
₪ 2,637.02	45.44	5,803.30	735,905.17	730,101.87	פסגה	777
₪ 652.34	37.65	1,732.64	272,850.85	271,118.21	גבע	778
₪ 329.12	31.07	1,059.28	397,872.60	396,813.32	שפל	779

סה"כ לדייר:

שיא ביקוש	סה"כ	שפל	גבע	פסגה
12.46	6,762.02	942.18	1,331.64	4,488.20
	₪ 2,833.53	₪ 292.74	₪ 501.36	₪ 2,039.44

סה"כ צריכה
 סה"כ לתשלום

₪ 200.95	תשלום קבוע	
₪ 11.58	תשלום עבור גודל חיבור בKVA (3x120)	
₪ 3,046.06	סה"כ לתשלום	לא כולל מע"מ



27/11/20 תאריך הפקדה:
 23/11/20 תאריך קריאה נוכחית:
 28/10/20 תאריך קריאה קודמת:

שם דייר: שופ שופ
 שם אתר: מרכז רימונים

לקוח/ה נכבד/ה, אנו מתכבדים להגיש את חישוב צריכת החשמל לתקופה 23/11/20 - 28/10/20:

שופ שופ - 1 - 17313154 (3x40)

סוג תעריף	סוג צריכה	קריאה קודמת	קריאה נוכחית	סה"כ צריכה בקוט"ש	מחיר לקוט"ש בא"ג	סה"כ לתשלום
פרטי חשבון עבור תאריכים:						
777	פסגה	28/10/20	23/11/20	1,315.10	45.44	597.58 ₪
778	גבע	3,847.50	4,248.50	401.00	37.65	150.98 ₪
779	שפל	1,418.00	1,535.10	117.10	31.07	36.38 ₪

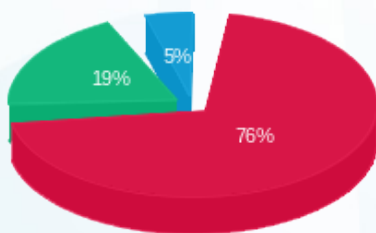
סה"כ לדייר:

פסגה	גבע	שפל	סה"כ	שיא ביקוש
1,315.10	401.00	117.10	1,833.20	12.46
₪ 597.58	₪ 150.98	₪ 36.38		

סה"כ צריכה
 סה"כ לתשלום

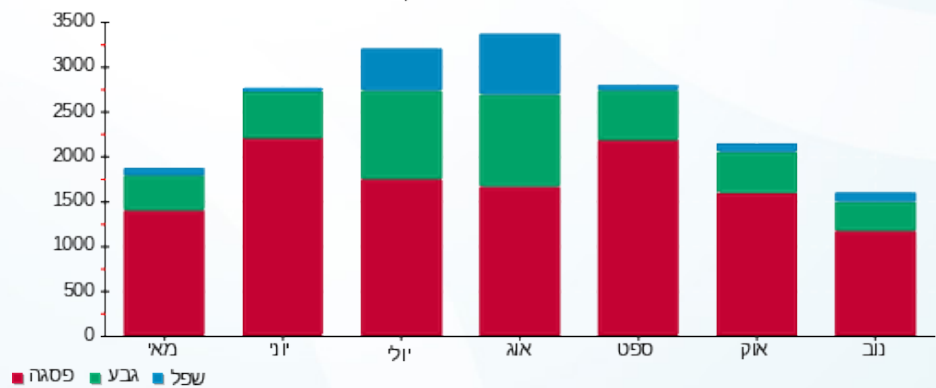
200.95 ₪	תשלום קבוע	
3.86 ₪	תשלום עבור גודל חיבור בKVA (3x40)	
989.75 ₪	סה"כ לתשלום	לא כולל מע"מ

התפלגות חיוב בש"ח לפי תעו"ז



■ פסגה (597.58 ₪)
 ■ גבע (150.98 ₪)
 ■ שפל (36.38 ₪)

הסטוריית צריכה בקוט"ש



27/11/20 תאריך הפקה:
 23/11/20 תאריך קריאה נוכחית:
 28/10/20 תאריך קריאה קודמת:

שם דייר: שלומה סיכסט
 שם אתר: מרכז רימונים

לקוח/ה נכבד/ה, אנו מתכבדים להגיש את חישוב צריכת החשמל לתקופה 23/11/20 - 28/10/20:

שלומה סיכסט - 3 - 81020835 (3x63)

סוג תעריף	סוג צריכה	קריאה קודמת	קריאה נוכחית	סה"כ צריכה בקוט"ש	מחיר לקוט"ש בא"ג	סה"כ לתשלום
פרטי חשבון עבור תאריכים:						
777	פסגה	28/10/20	23/11/20	1,126.00	45.44	511.66 ₪
778	גבע	29,677.23	29,880.88	203.65	37.65	76.67 ₪
779	שפל	47,731.53	47,883.37	151.84	31.07	47.18 ₪

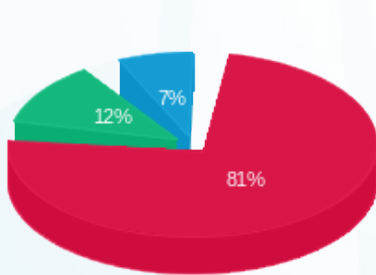
סה"כ לדייר:

פסגה	גבע	שפל	סה"כ	שיא ביקוש
1,126.00	203.65	151.84	1,481.49	8.87
511.66 ₪	76.67 ₪	47.18 ₪	635.51 ₪	

סה"כ צריכה
 סה"כ לתשלום

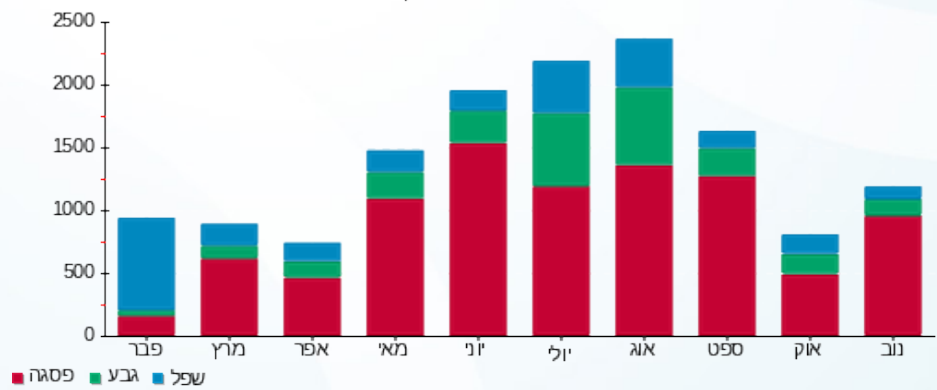
200.95 ₪	תשלום קבוע	
6.08 ₪	תשלום עבור גודל חיבור בKVA (3x63)	
842.53 ₪	סה"כ לתשלום	לא כולל מע"מ

התפלגות חיוב בש"ח לפי תע"ז



פסגה (511.66 ₪)
 גבע (76.67 ₪)
 שפל (47.18 ₪)

הסטוריית צריכה בקוט"ש





27/11/20 תאריך הפקה:
 23/11/20 תאריך קריאה נוכחית:
 28/10/20 תאריך קריאה קודמת:

שם דייר: תחנת דלק
 שם אתר: מרכז רימונים

לקוח/ה נכבד/ה, אנו מתכבדים להגיש את חישוב צריכת החשמל לתקופה 23/11/20 - 28/10/20:

קיוסק תחנת דלק - 4 - 81020835(3x63)

סוג תעריף	סוג צריכה	קריאה קודמת	קריאה נוכחית	סה"כ צריכה בקוט"ש	מחיר לקוט"ש בא"ג	סה"כ לתשלום
פרטי חשבון עבור תאריכים:			28/10/20	23/11/20		
777	פסגה	150,943.77	152,115.60	1,171.83	45.44	532.48 ₪
778	גבע	77,761.03	78,190.76	429.73	37.65	161.79 ₪
779	שפל	215,117.10	216,160.54	1,043.44	31.07	324.20 ₪

תחנת דלק - 5 - 81020835(3x100)

סוג תעריף	סוג צריכה	קריאה קודמת	קריאה נוכחית	סה"כ צריכה בקוט"ש	מחיר לקוט"ש בא"ג	סה"כ לתשלום
פרטי חשבון עבור תאריכים:			28/10/20	23/11/20		
777	פסגה	123,662.73	124,918.65	1,255.92	45.44	570.69 ₪
778	גבע	66,460.98	66,925.78	464.81	37.65	175.00 ₪
779	שפל	205,318.12	206,334.14	1,016.02	31.07	315.68 ₪

סה"כ לדייר:

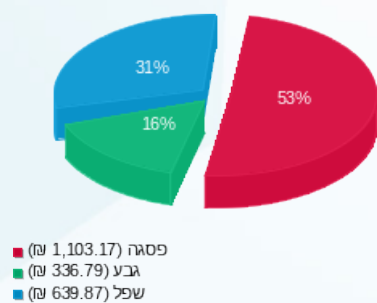
פסגה	גבע	שפל	סה"כ	שיא ביקוש
2,427.75	894.53	2,059.46	5,381.74	7.50
₪ 1,103.17	₪ 336.79	₪ 639.87	₪ 2,079.83	

סה"כ צריכה

סה"כ לתשלום

200.95 ₪	תשלום קבוע	
15.72 ₪	תשלום עבור גודל חיבור בKVA (3x163)	
2,296.51 ₪	סה"כ לתשלום	לא כולל מע"מ

התפלגות חיוב בש"ח לפי תע"ז



הסטוריית צריכה בקוט"ש

