



29/11/20

תאריך הפקה:

שם דייר: קומה 06 יחי B - ליאור טטופל חברת עורכי דין

24/11/20

תאריך קריאה נוכחית:

שם אתר: ארגמן בני ברק

29/10/20

תאריך קריאה קודמת:

לקוח/ה נכבד/ה, אנו מתכבדים להגיש את חישוב צריכת החשמל לתקופה 24/11/20 - 29/10/20:

קומה 06 יחידה B - ליאור טטופל חברת עורכי דין - 2 - 19051840

סוג תעריף	סוג צריכה	קריאה קודמת	קריאה נוכחית	סה"כ צריכה בקוט"ש	מחיר לקוט"ש בא"ג	סה"כ לתשלום
פרטי חשבון עבור תאריכים:						
777	פסגה	29/10/20	24/11/20	240.90	37.26	89.76 ₪
778	גבע	325.20	349.90	24.70	29.98	7.41 ₪
779	שפל	386.80	439.10	52.30	24.15	12.63 ₪

סה"כ לדייר:

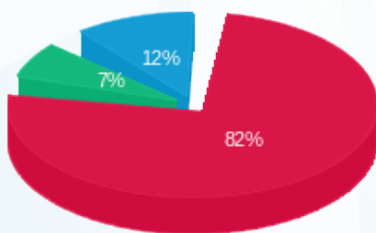
פסגה	גבע	שפל	סה"כ	שיא ביקוש
240.90	24.70	52.30	317.90	2.12
₪ 89.76	₪ 7.41	₪ 12.63	₪ 109.79	

סה"כ צריכה

סה"כ לתשלום

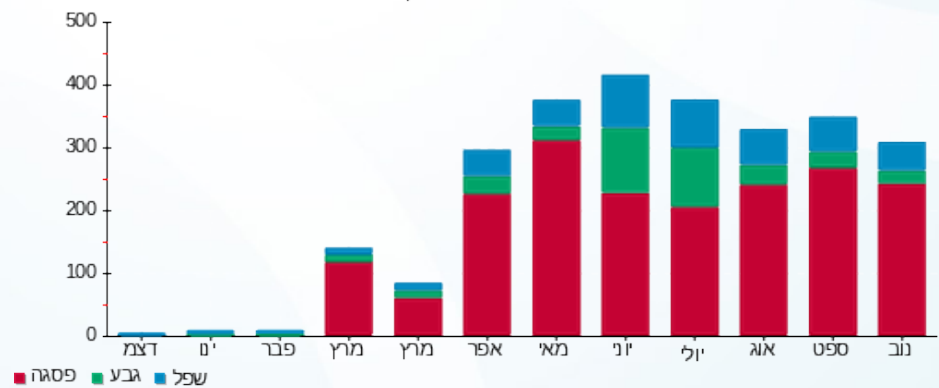
₪ 30.00	תשלום קבוע	
₪ 0.00	תשלום עבור גודל חיבור בKVA (0x0)	
₪ 139.79	סה"כ לתשלום	לא כולל מע"מ

התפלגות חיוב בש"ח לפי תעו"ז



■ פסגה (₪ 89.76)
■ גבע (₪ 7.41)
■ שפל (₪ 12.63)

הסטוריית צריכה בקוט"ש



■ פסגה ■ גבע ■ שפל

