



30/11/20 תאריך הפקדה:
 29/11/20 תאריך קריאה נוכחית:
 29/10/20 תאריך קריאה קודמת:

שם דייר: קומה ב לייטיקו במע"מ
 שם אתר: יבולים חשמונאים

לקוח/ה נכבד/ה, אנו מתכבדים להגיש את חישוב צריכת החשמל לתקופה 29/11/20 - 29/10/20:

קומה ב לייטיקו במע"מ - 3 - (0x0)16048043

סוג תעריף	סוג צריכה	קריאה קודמת	קריאה נוכחית	סה"כ צריכה בקוט"ש	מחיר לקוט"ש בא"ג	סה"כ לתשלום
פרטי חשבון עבור תאריכים:						
777	פסגה	29/10/20	29/11/20	2,314.80	45.44	1,051.85 ₪
778	גבע	48,967.60	49,536.90	569.30	37.65	214.34 ₪
779	שפל	127,407.30	128,220.70	813.40	31.07	252.72 ₪

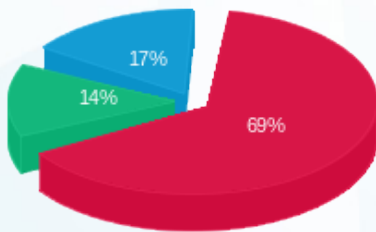
סה"כ לדייר:

פסגה	גבע	שפל	סה"כ	שיא ביקוש
2,314.80	569.30	813.40	3,697.50	14.28
1,051.85 ₪	214.34 ₪	252.72 ₪	1,518.91 ₪	

סה"כ צריכה
 סה"כ לתשלום

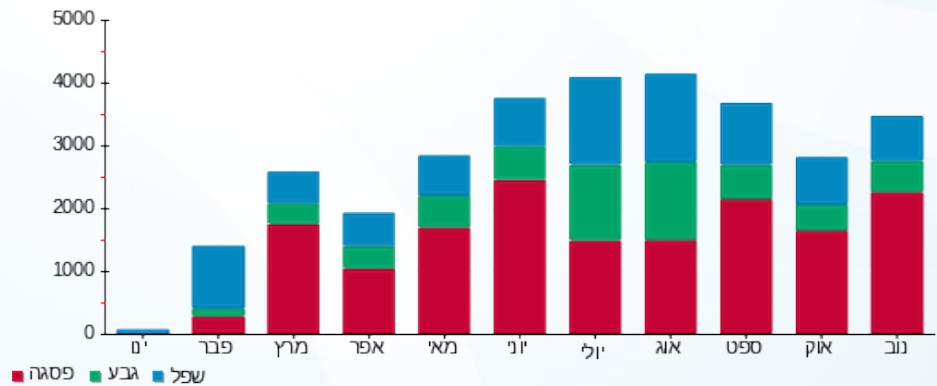
70.00 ₪	תשלום קבוע	
0.00 ₪	תשלום עבור גודל חיבור בKVA (0x0)	
1,588.91 ₪	סה"כ לתשלום	לא כולל מע"מ

התפלגות חיוב בש"ח לפי תע"ז



פסגה (1,051.85 ₪) 69%
 גבע (214.34 ₪) 14%
 שפל (252.72 ₪) 17%

הסטוריית צריכה בקוט"ש



30/11/20 תאריך הפקה:
 29/11/20 תאריך קריאה נוכחית:
 29/10/20 תאריך קריאה קודמת:

שם דייר: קומה ג תראמור אינטרנשיונל במע"מ
 שם אתר: יבולים חשמונאים

לקוח/ה נכבד/ה, אנו מתכבדים להגיש את חישוב צריכת החשמל לתקופה 29/11/20 - 29/10/20:

קומה ג תראמור אינטרנשיונל במע"מ - 4 - 16048043 (0x0)

סוג תעריף	סוג צריכה	קריאה קודמת	קריאה נוכחית	סה"כ צריכה בקוט"ש	מחיר לקוט"ש בא"ג	סה"כ לתשלום
פרטי חשבון עבור תאריכים:						
777	פסגה	29/10/20	29/11/20	2,390.90	45.44	1,086.42 ₪
778	גבע	29,893.90	30,480.40	586.50	37.65	220.82 ₪
779	שפל	104,825.00	106,087.70	1,262.70	31.07	392.32 ₪

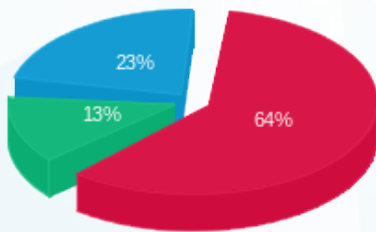
סה"כ לדייר:

פסגה	גבע	שפל	סה"כ	שיא ביקוש
2,390.90	586.50	1,262.70	4,240.10	16.93
1,086.42 ₪	220.82 ₪	392.32 ₪	1,699.56 ₪	

סה"כ צריכה
 סה"כ לתשלום

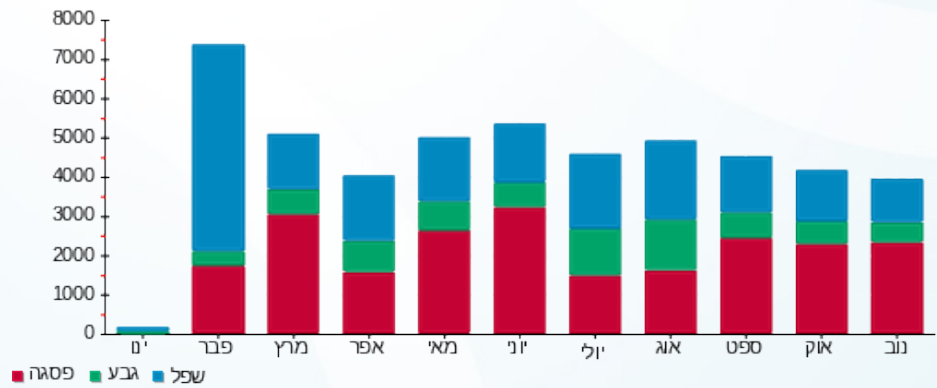
70.00 ₪	תשלום קבוע	
0.00 ₪	תשלום עבור גודל חיבור בKVA (0x0)	
1,769.56 ₪	סה"כ לתשלום	לא כולל מע"מ

התפלגות חיוב בש"ח לפי תעו"ז



■ פסגה (1,086.42 ₪)
 ■ גבע (220.82 ₪)
 ■ שפל (392.32 ₪)

הסטוריית צריכה בקוט"ש





30/11/20 תאריך הפקדה:
 29/11/20 תאריך קריאה נוכחית:
 29/10/20 תאריך קריאה קודמת:

שם דייר: קומה ד לפיניטי איקס
 שם אתר: יבולים חשמונאים

לקוח/ה נכבד/ה, אנו מתכבדים להגיש את חישוב צריכת החשמל לתקופה 29/11/20 - 29/10/20:

קומה ד לפיניטי איקס - 1 - 16048043(0x0)

סוג תעריף	סוג צריכה	קריאה קודמת	קריאה נוכחית	סה"כ צריכה בקוט"ש	מחיר לקוט"ש בא"ג	סה"כ לתשלום
פרטי חשבון עבור תאריכים:						
777	פסגה	29/10/20	29/11/20	608.60	45.44	276.55 ₪
778	גבע	8,794.20	8,882.70	88.50	37.65	33.32 ₪
779	שפל	25,004.10	25,193.00	188.90	31.07	58.69 ₪

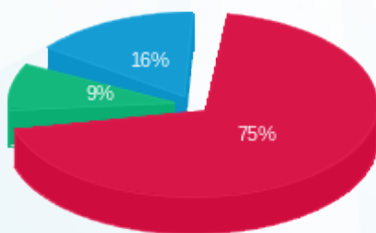
סה"כ לדייר:

פסגה	גבע	שפל	סה"כ	שיא ביקוש
608.60	88.50	188.90	886.00	4.11
276.55 ₪	33.32 ₪	58.69 ₪	368.56 ₪	

סה"כ צריכה
 סה"כ לתשלום

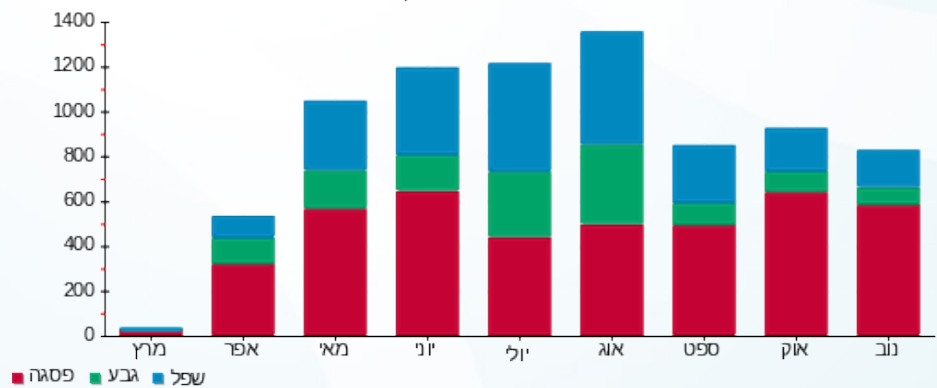
70.00 ₪	תשלום קבוע	
0.00 ₪	תשלום עבור גודל חיבור בKVA (0x0)	
438.56 ₪	סה"כ לתשלום	לא כולל מע"מ

התפלגות חיוב בש"ח לפי תעו"ז



■ פסגה (276.55 ₪)
 ■ גבע (33.32 ₪)
 ■ שפל (58.69 ₪)

הסטוריית צריכה בקוט"ש





30/11/20 תאריך הפקה:
 29/11/20 תאריך קריאה נוכחית:
 29/10/20 תאריך קריאה קודמת:

שם דייר: קומה ה
 שם אתר: יבולים חשמונאים

לקוח/ה נכבד/ה, אנו מתכבדים להגיש את חישוב צריכת החשמל לתקופה 29/11/20 - 29/10/20:

קומה ה - 2 - 16048043(0x0)

סוג תעריף	סוג צריכה	קריאה קודמת	קריאה נוכחית	סה"כ צריכה בקוט"ש	מחיר לקוט"ש בא"ג	סה"כ לתשלום
פרטי חשבון עבור תאריכים:						
777	פסגה	29/10/20	29/11/20	612.30	45.44	278.23 ₪
778	גבע	7,087.90	7,165.40	77.50	37.65	29.18 ₪
779	שפל	19,206.70	19,352.40	145.70	31.07	45.27 ₪

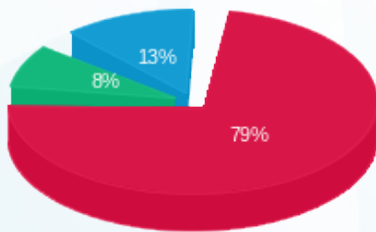
סה"כ לדייר:

פסגה	גבע	שפל	סה"כ	שיא ביקוש
612.30	77.50	145.70	835.50	6.59
278.23 ₪	29.18 ₪	45.27 ₪	352.68 ₪	

סה"כ צריכה
 סה"כ לתשלום

70.00 ₪	תשלום קבוע	
0.00 ₪	תשלום עבור גודל חיבור בKVA (0x0)	
422.68 ₪	סה"כ לתשלום	לא כולל מע"מ

התפלגות חיוב בש"ח לפי תע"ז



■ פסגה (278.23 ₪)
 ■ גבע (29.18 ₪)
 ■ שפל (45.27 ₪)

הסטוריית צריכה בקוט"ש

