

01/12/20 תאריך הפקה:
 30/11/20 תאריך קריאה נוכחית:
 01/11/20 תאריך קריאה קודמת:

שם דייר: הפינה המתוקה של רום
 שם אתר: טיטניום פולג

לקוח/ה נכבד/ה, אנו מתכבדים להגיש את חישוב צריכת החשמל לתקופה 01/11/20 - 30/11/20:

הפינה המתוקה של רום - 4 - 19051905(3x80)

סוג תעריף	סוג צריכה	קריאה קודמת	קריאה נוכחית	סה"כ צריכה בקוט"ש	מחיר לקוט"ש בא"ג	סה"כ לתשלום
פרטי חשבון עבור תאריכים:						
777	פסגה	01/11/20	30/11/20	3,476.90	45.44	1,579.90 ₪
778	גבע	107.10	1,019.30	912.20	37.65	343.44 ₪
779	שפל	166.00	2,518.30	2,352.30	31.07	730.86 ₪

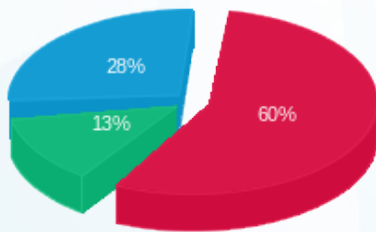
סה"כ לדייר:

פסגה	גבע	שפל	סה"כ	שיא ביקוש
3,476.90	912.20	2,352.30	6,741.40	31.04
1,579.90 ₪	343.44 ₪	730.86 ₪	2,654.21 ₪	

סה"כ צריכה
 סה"כ לתשלום

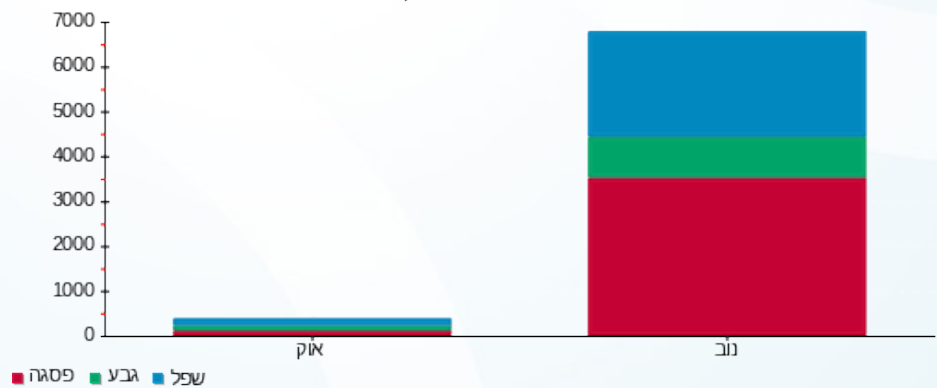
195.61 ₪	תשלום קבוע	
8.57 ₪	תשלום עבור גודל חיבור בKVA (3x80)	
2,858.39 ₪	סה"כ לתשלום	לא כולל מע"מ

התפלגות חיוב בש"ח לפי תעו"ז



פסגה (1,579.90 ₪) 60%
 גבע (343.44 ₪) 28%
 שפל (730.86 ₪) 13%

הסטוריית צריכה בקוט"ש





01/12/20 תאריך הפקה:
 30/11/20 תאריך קריאה נוכחית:
 01/11/20 תאריך קריאה קודמת:

שם דייר: יח' 05 - יוריסטה
 שם אתר: טיטניום פולג

לקוח/ה נכבד/ה, אנו מתכבדים להגיש את חישוב צריכת החשמל לתקופה 01/11/20 - 30/11/20:

יח' 05 - יוריסטה - 2 - 19051905(3x100)

סוג תעריף	סוג צריכה	קריאה קודמת	קריאה נוכחית	סה"כ צריכה בקוט"ש	מחיר לקוט"ש בא"ג	סה"כ לתשלום
פרטי חשבון עבור תאריכים:						
777	פסגה	01/11/20	30/11/20	1,549.80	45.44	704.23 ₪
778	גבע	3,065.90	3,294.30	228.40	37.65	85.99 ₪
779	שפל	6,364.80	6,523.70	158.90	31.07	49.37 ₪

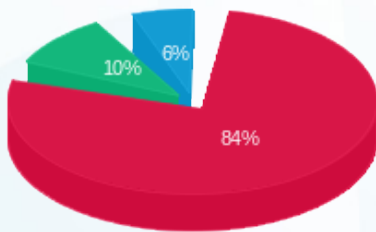
סה"כ לדייר:

פסגה	גבע	שפל	סה"כ	שיא ביקוש
1,549.80	228.40	158.90	1,937.10	10.79
704.23 ₪	85.99 ₪	49.37 ₪	839.59 ₪	

סה"כ צריכה
 סה"כ לתשלום

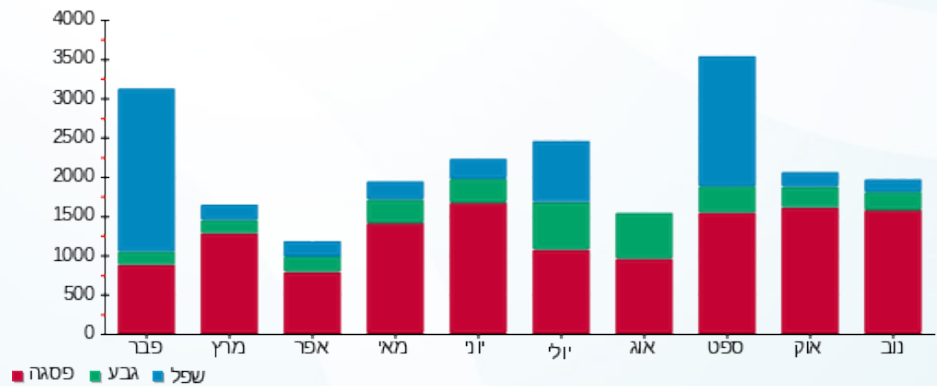
195.61 ₪	תשלום קבוע	
10.72 ₪	תשלום עבור גודל חיבור בKVA (3x100)	
1,045.92 ₪	סה"כ לתשלום	לא כולל מע"מ

התפלגות חיוב בש"ח לפי תעו"ז



פסגה (704.23 ₪) 84%
 גבע (85.99 ₪) 10%
 שפל (49.37 ₪) 6%

הסטוריית צריכה בקוט"ש



01/12/20 תאריך הפקה:
 30/11/20 תאריך קריאה נוכחית:
 01/11/20 תאריך קריאה קודמת:

שם דייר: יח' 06.1 - פארם ירוק - בית מרקחת
 שם אתר: טיטניום פולג

לקוח/ה נכבד/ה, אנו מתכבדים להגיש את חישוב צריכת החשמל לתקופה 01/11/20 - 30/11/20:

יח' 06.1 - פארם ירוק - בית מרקחת - 3 - 19051903(3x63)

סוג תעריף	סוג צריכה	קריאה קודמת	קריאה נוכחית	סה"כ צריכה בקוט"ש	מחיר לקוט"ש בא"ג	סה"כ לתשלום
		01/11/20	30/11/20	פרטי חשבון עבור תאריכים:		
777	פסגה	18,258.40	20,270.60	2,012.20	45.44	914.34 ₪
778	גבע	8,378.40	8,791.00	412.60	37.65	155.34 ₪
779	שפל	19,513.00	20,341.40	828.40	31.07	257.38 ₪

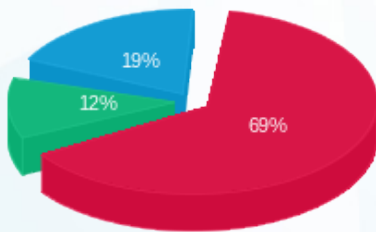
סה"כ לדייר:

פסגה	גבע	שפל	סה"כ	שיא ביקוש
2,012.20	412.60	828.40	3,253.20	13.34
914.34 ₪	155.34 ₪	257.38 ₪	1,327.07 ₪	

סה"כ צריכה
 סה"כ לתשלום

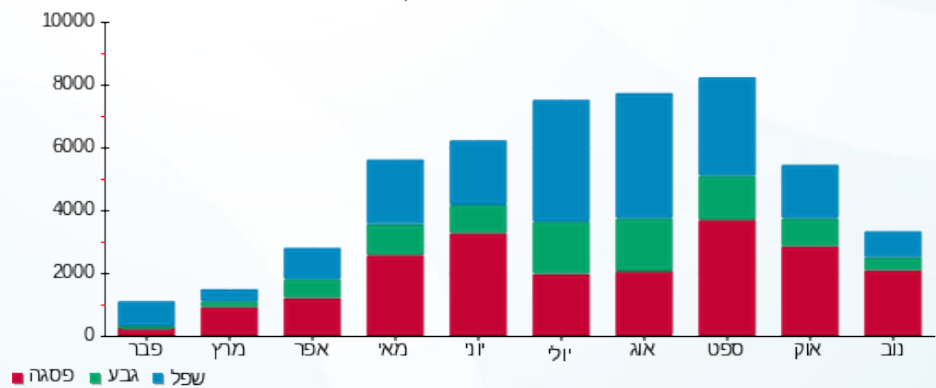
195.61 ₪	תשלום קבוע	
6.75 ₪	תשלום עבור גודל חיבור בKVA (3x63)	
1,529.43 ₪	סה"כ לתשלום	לא כולל מע"מ

התפלגות חיוב בש"ח לפי תעו"ז



■ פסגה (914.34 ₪)
 ■ גבע (155.34 ₪)
 ■ שפל (257.38 ₪)

הסטוריית צריכה בקוט"ש



01/12/20 תאריך הפקה:
 30/11/20 תאריך קריאה נוכחית:
 01/11/20 תאריך קריאה קודמת:

שם דייר: יח' 08 - פטרון פיישן בע"מ
 שם אתר: טיטניום פולג

לקוח/ה נכבד/ה, אנו מתכבדים להגיש את חישוב צריכת החשמל לתקופה 01/11/20 - 30/11/20:

יח' 08 - פטרון פיישן בע"מ - 3 - 19051904 (3x40)

סוג תעריף	סוג צריכה	קריאה קודמת	קריאה נוכחית	סה"כ צריכה בקוט"ש	מחיר לקוט"ש בא"ג	סה"כ לתשלום
פרטי חשבון עבור תאריכים:						
777	פסגה	01/11/20	30/11/20	1,363.15	45.44	619.42 ₪
778	גבע	1,962.50	2,165.65	203.15	37.65	76.49 ₪
779	שפל	3,914.60	4,123.85	209.25	31.07	65.01 ₪

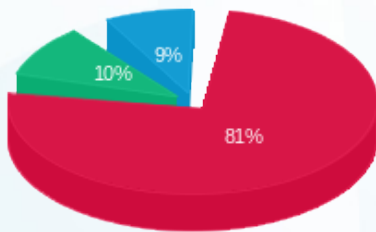
סה"כ לדייר:

פסגה	גבע	שפל	סה"כ	שיא ביקוש
1,363.15	203.15	209.25	1,775.55	9.81
619.42 ₪	76.49 ₪	65.01 ₪	760.92 ₪	

סה"כ צריכה
 סה"כ לתשלום

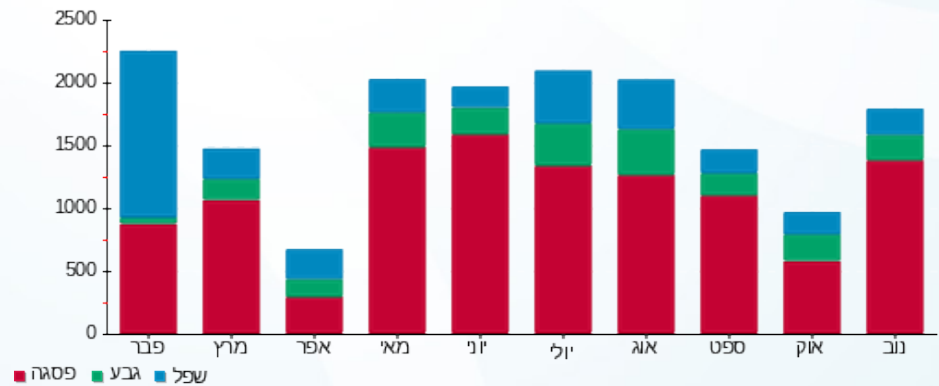
195.61 ₪	תשלום קבוע	
4.29 ₪	תשלום עבור גודל חיבור בKVA (3x40)	
960.81 ₪	סה"כ לתשלום	לא כולל מע"מ

התפלגות חיוב בש"ח לפי תעו"ז



■ פסגה (619.42 ₪)
 ■ גבע (76.49 ₪)
 ■ שפל (65.01 ₪)

הסטוריית צריכה בקוט"ש



01/12/20 תאריך הפקה:
 30/11/20 תאריך קריאה נוכחית:
 01/11/20 תאריך קריאה קודמת:

שם דייר: יח' 105-106 אלבו החזקות י.פ. בע"מ
 שם אתר: טיטניום פולג

לקוח/ה נכבד/ה, אנו מתכבדים להגיש את חישוב צריכת החשמל לתקופה 01/11/20 - 30/11/20:

יח' 105-106 אלבו החזקות י.פ. בע"מ - 4 - 19093467(3x40)

סוג תעריף	סוג צריכה	קריאה קודמת	קריאה נוכחית	סה"כ צריכה בקוט"ש	מחיר לקוט"ש בא"ג	סה"כ לתשלום
פרטי חשבון עבור תאריכים:						
777	פסגה	01/11/20	30/11/20	0.00	45.44	0.00 ₪
778	גבע	287.75	287.75	0.00	37.65	0.00 ₪
779	שפל	420.65	420.65	0.00	31.07	0.00 ₪

סה"כ לדייר:

פסגה	גבע	שפל	סה"כ	שיא ביקוש
0.00	0.00	0.00	0.00	0.002
0.00 ₪	0.00 ₪	0.00 ₪	0.00 ₪	

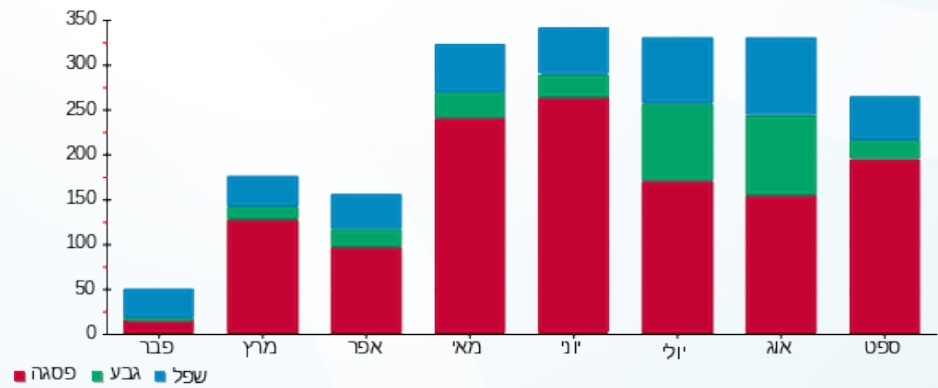
סה"כ צריכה
 סה"כ לתשלום

195.61 ₪	תשלום קבוע	
4.29 ₪	תשלום עבור גודל חיבור בKVA (3x40)	
199.90 ₪	סה"כ לתשלום	לא כולל מע"מ

התפלגות חיוב בש"ח לפי תעו"ז

הסטוריית צריכה בקוט"ש

פסגה (0.00 ₪)
 גבע (0.00 ₪)
 שפל (0.00 ₪)





01/12/20 תאריך הפקה:
 30/11/20 תאריך קריאה נוכחית:
 01/11/20 תאריך קריאה קודמת:

שם דייר: יח' 106 - א.ר. י השקעות ונדלן בע"מ
 שם אתר: טיטניום פולג

לקוח/ה נכבד/ה, אנו מתכבדים להגיש את חישוב צריכת החשמל לתקופה 01/11/20 - 30/11/20:

יח' 106 - א.ר. י השקעות ונדלן בע"מ - 2 - 19051904(3x40)

סוג תעריף	סוג צריכה	קריאה קודמת	קריאה נוכחית	סה"כ צריכה בקוט"ש	מחיר לקוט"ש בא"ג	סה"כ לתשלום
פרטי חשבון עבור תאריכים:						
777	פסגה	01/11/20	30/11/20	239.25	45.44	108.72 ₪
778	גבע	376.75	405.15	28.40	37.65	10.69 ₪
779	שפל	841.55	897.65	56.10	31.07	17.43 ₪

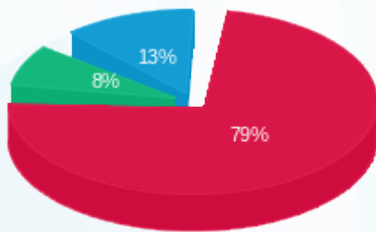
סה"כ לדייר:

פסגה	גבע	שפל	סה"כ	שיא ביקוש
239.25	28.40	56.10	323.75	1.94
108.72 ₪	10.69 ₪	17.43 ₪	136.84 ₪	

סה"כ צריכה
 סה"כ לתשלום

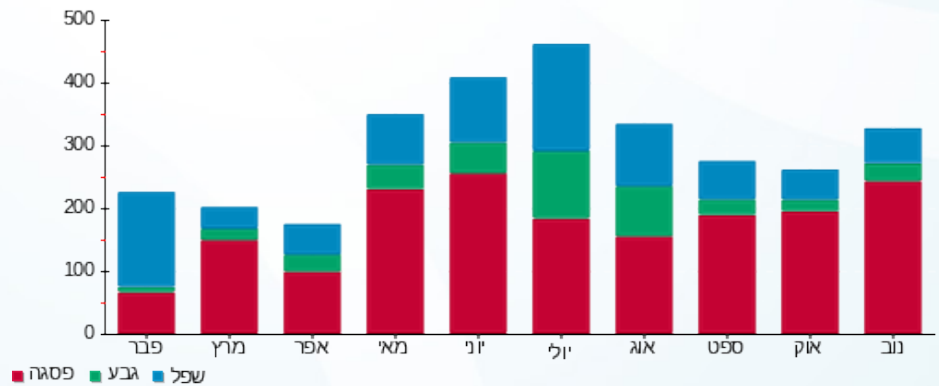
195.61 ₪	תשלום קבוע	
4.29 ₪	תשלום עבור גודל חיבור בKVA (3x40)	
336.74 ₪	סה"כ לתשלום	לא כולל מע"מ

התפלגות חיוב בש"ח לפי תעו"ז



■ פסגה (108.72 ₪)
 ■ גבע (10.69 ₪)
 ■ שפל (17.43 ₪)

הסטוריית צריכה בקוט"ש





01/12/20

תאריך הפקה:

שם דייר: יח' 107 - עו"ד בידרמן שגית ע.מ. 041705864
שם אתר: טיטניום פולג

30/11/20

תאריך קריאה נוכחי:

01/11/20

תאריך קריאה קודמת:

לקוח/ה נכבד/ה, אנו מתכבדים להגיש את חישוב צריכת החשמל לתקופה 01/11/20 - 30/11/20:

יח' 107 - יח' 107 - עו"ד בידרמן שגית ע.מ. 041705864 - 4 - 19051910(0x0)

סוג תעריף	סוג צריכה	קריאה קודמת	קריאה נוכחית	סה"כ צריכה בקוט"ש	מחיר לקוט"ש בא"ג	סה"כ לתשלום
פרטי חשבון עבור תאריכים:						
777	פסגה	01/11/20	30/11/20	237.45	45.44	107.90 ₪
778	גבע	42.20	65.80	23.60	37.65	8.89 ₪
779	שפל	83.00	133.00	50.00	31.07	15.54 ₪

סה"כ לדייר:

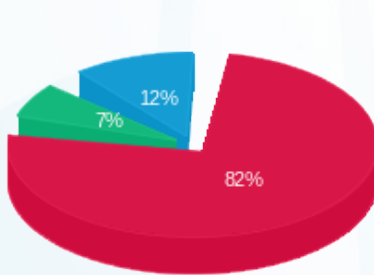
פסגה	גבע	שפל	סה"כ	שיא ביקוש
237.45	23.60	50.00	311.05	3.85
107.90 ₪	8.89 ₪	15.54 ₪	132.32 ₪	

סה"כ צריכה

סה"כ לתשלום

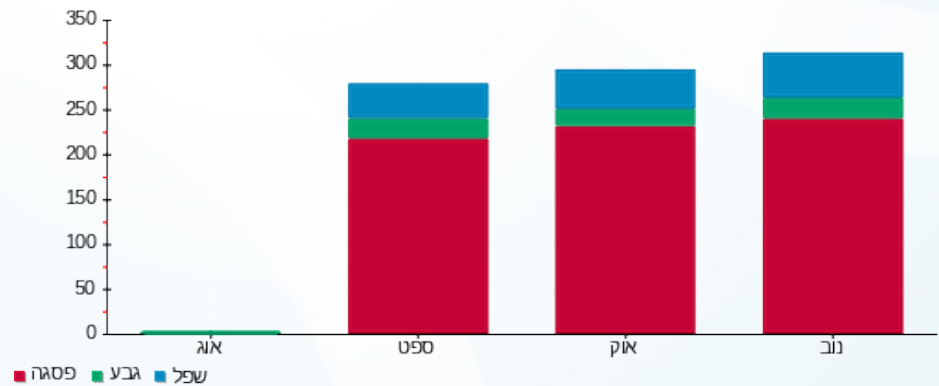
97.80 ₪	תשלום קבוע	
0.00 ₪	תשלום עבור גודל חיבור בKVA (0x0)	
230.12 ₪	סה"כ לתשלום	לא כולל מע"מ

התפלגות חיוב בש"ח לפי תעו"ז



■ פסגה (107.90 ₪)
■ גבע (8.89 ₪)
■ שפל (15.54 ₪)

הסטוריית צריכה בקוט"ש



■ פסגה ■ גבע ■ שפל





01/12/20 תאריך הפקדה:
 30/11/20 תאריך קריאה נוכחית:
 01/11/20 תאריך קריאה קודמת:

שם דייר: יח' 107 - עו"ד יובל ניב
 שם אתר: טיטניום פולג

לקוח/ה נכבד/ה, אנו מתכבדים להגיש את חישוב צריכת החשמל לתקופה **01/11/20 - 30/11/20**:

יח' 107 - עו"ד יובל ניב - 4 - 19051910(0x0)

סוג תעריף	סוג צריכה	קריאה קודמת	קריאה נוכחית	סה"כ צריכה בקוט"ש	מחיר לקוט"ש בא"ג	סה"כ לתשלום
פרטי חשבון עבור תאריכים:						
777	פסגה	01/11/20	30/11/20	237.45	45.44	107.90 ₪
778	גבע	42.20	65.80	23.60	37.65	8.89 ₪
779	שפל	83.00	133.00	50.00	31.07	15.54 ₪

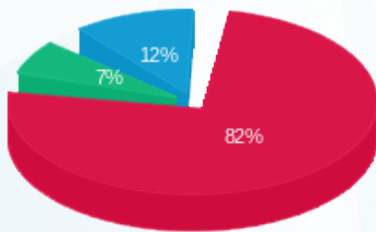
סה"כ לדייר:

פסגה	גבע	שפל	סה"כ	שיא ביקוש
237.45	23.60	50.00	311.05	3.85
107.90 ₪	8.89 ₪	15.54 ₪	132.32 ₪	

סה"כ צריכה
 סה"כ לתשלום

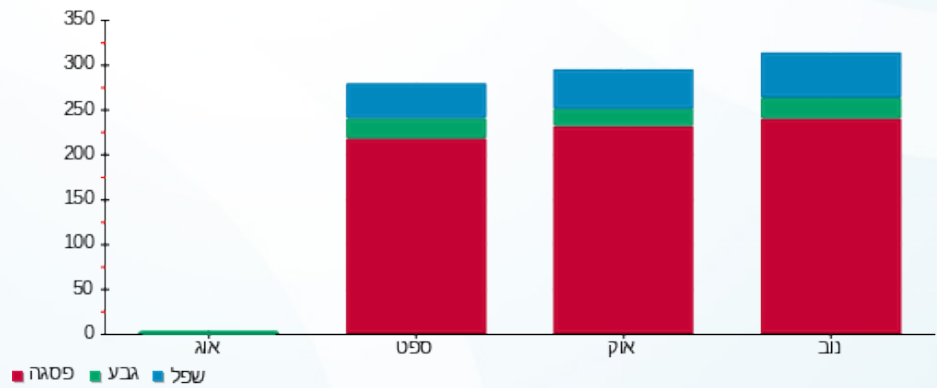
97.80 ₪	תשלום קבוע	
0.00 ₪	תשלום עבור גודל חיבור בKVA (0x0)	
230.12 ₪	סה"כ לתשלום	לא כולל מע"מ

התפלגות חיוב בש"ח לפי תעו"ז



פסגה (107.90 ₪) - 82%
 גבע (8.89 ₪) - 7%
 שפל (15.54 ₪) - 12%

הסטוריית צריכה בקוט"ש





01/12/20 תאריך הפקדה:
 30/11/20 תאריך קריאה נוכחית:
 01/11/20 תאריך קריאה קודמת:

שם דייר: יח' 108 - מ.א.ו.ר יזמות ותיווך בע"מ
 שם אתר: טיטניום פולג

לקוח/ה נכבד/ה, אנו מתכבדים להגיש את חישוב צריכת החשמל לתקופה 01/11/20 - 30/11/20:

יח' 108 - מ.א.ו.ר יזמות ותיווך בע"מ - 2 - 19051909(3x40)

סוג תעריף	סוג צריכה	קריאה קודמת	קריאה נוכחית	סה"כ צריכה בקוט"ש	מחיר לקוט"ש בא"ג	סה"כ לתשלום
פרטי חשבון עבור תאריכים:						
777	פסגה	01/11/20	30/11/20	407.35	45.44	185.10 ₪
778	גבע	405.20	430.35	25.15	37.65	9.47 ₪
779	שפל	565.10	605.30	40.20	31.07	12.49 ₪

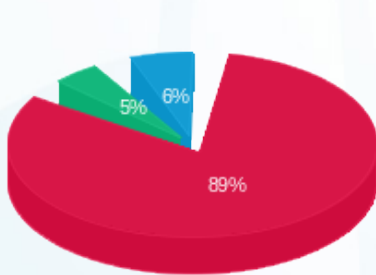
סה"כ לדייר:

פסגה	גבע	שפל	סה"כ	שיא ביקוש
407.35	25.15	40.20	472.70	2.54
185.10 ₪	9.47 ₪	12.49 ₪	207.06 ₪	

סה"כ צריכה
 סה"כ לתשלום

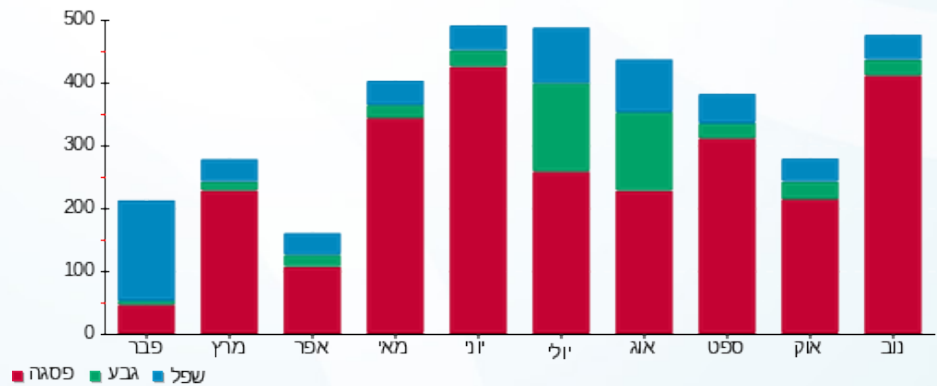
195.61 ₪	תשלום קבוע	
4.29 ₪	תשלום עבור גודל חיבור בKVA (3x40)	
406.96 ₪	סה"כ לתשלום	לא כולל מע"מ

התפלגות חיוב בש"ח לפי תעו"ז



פסגה (185.10 ₪) 89%
 גבע (9.47 ₪) 5%
 שפל (12.49 ₪) 6%

הסטוריית צריכה בקוט"ש



01/12/20 תאריך הפקדה:
 30/11/20 תאריך קריאה נוכחית:
 01/11/20 תאריך קריאה קודמת:

שם דייר: יח' 109 - דוחובני עוגני קרקע
 שם אתר: טיטניום פולג

לקוח/ה נכבד/ה, אנו מתכבדים להגיש את חישוב צריכת החשמל לתקופה 01/11/20 - 30/11/20:

יח' 109 - דוחובני עוגני קרקע - 3 - 19051910(0x0)

סוג תעריף	סוג צריכה	קריאה קודמת	קריאה נוכחית	סה"כ צריכה בקוט"ש	מחיר לקוט"ש בא"ג	סה"כ לתשלום
פרטי חשבון עבור תאריכים:						
777	פסגה	01/11/20	30/11/20	64.20	45.44	29.17 ₪
778	גבע	298.30	316.30	18.00	37.65	6.78 ₪
779	שפל	292.40	338.30	45.90	31.07	14.26 ₪

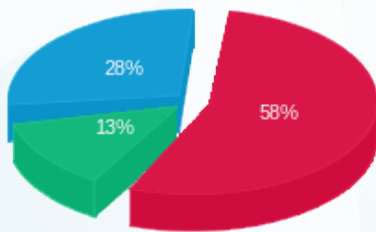
סה"כ לדייר:

פסגה	גבע	שפל	סה"כ	שיא ביקוש
64.20	18.00	45.90	128.10	66.20
29.17 ₪	6.78 ₪	14.26 ₪	50.21 ₪	

סה"כ צריכה
 סה"כ לתשלום

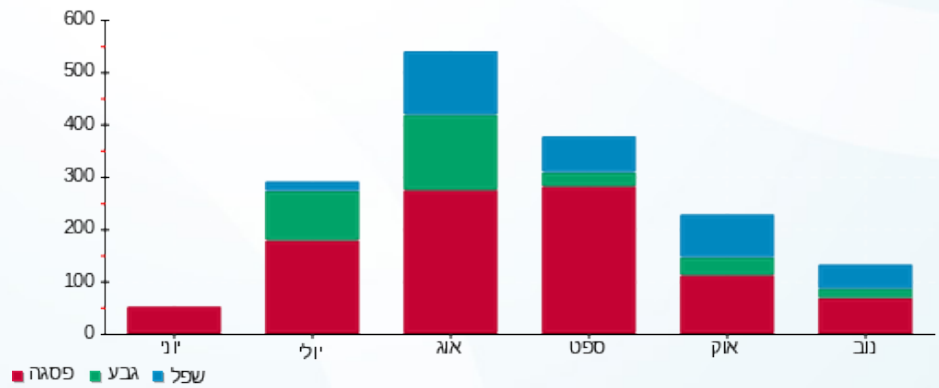
195.61 ₪	תשלום קבוע	
0.00 ₪	תשלום עבור גודל חיבור בKVA (0x0)	
245.82 ₪	סה"כ לתשלום	לא כולל מע"מ

התפלגות חיוב בש"ח לפי תעו"ז



פסגה (29.17 ₪)
 גבע (6.78 ₪)
 שפל (14.26 ₪)

הסטוריית צריכה בקוט"ש





01/12/20 תאריך הפקה:
 30/11/20 תאריך קריאה נוכחית:
 01/11/20 תאריך קריאה קודמת:

שם דייר: יח' 113 - עו"ד קובי אורן
 שם אתר: טיטניום פולג

לקוח/ה נכבד/ה, אנו מתכבדים להגיש את חישוב צריכת החשמל לתקופה 01/11/20 - 30/11/20:

יח' 113 - עו"ד קובי אורן - 3 - 19093467(3x40)

סוג תעריף	סוג צריכה	קריאה קודמת	קריאה נוכחית	סה"כ צריכה בקוט"ש	מחיר לקוט"ש בא"ג	סה"כ לתשלום
פרטי חשבון עבור תאריכים:						
777	פסגה	01/11/20	30/11/20	3,023.45	45.44	1,373.86 ₪
778	גבע	2,284.85	2,605.00	320.15	37.65	120.54 ₪
779	שפל	4,894.05	5,646.95	752.90	31.07	233.93 ₪

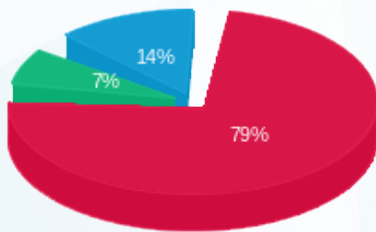
סה"כ לדייר:

פסגה	גבע	שפל	סה"כ	שיא ביקוש
3,023.45	320.15	752.90	4,096.50	17.17
1,373.86 ₪	120.54 ₪	233.93 ₪	1,728.32 ₪	

סה"כ צריכה
 סה"כ לתשלום

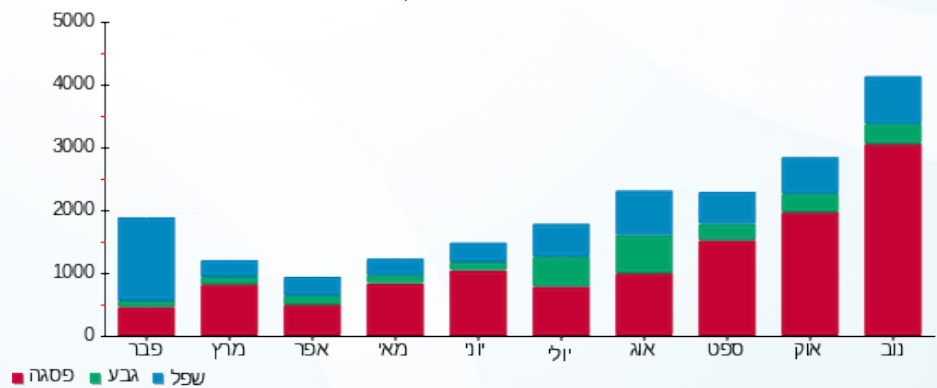
195.61 ₪	תשלום קבוע	
4.29 ₪	תשלום עבור גודל חיבור בKVA (3x40)	
1,928.22 ₪	סה"כ לתשלום	לא כולל מע"מ

התפלגות חיוב בש"ח לפי תעו"ז



■ פסגה (1,373.86 ₪)
 ■ גבע (120.54 ₪)
 ■ שפל (233.93 ₪)

הסטוריית צריכה בקוט"ש





01/12/20 תאריך הפקדה:
 30/11/20 תאריך קריאה נוכחית:
 01/11/20 תאריך קריאה קודמת:

שם דייר: יח' 202 - מוביסופט בע"מ
 שם אתר: טיטניום פולג

לקוח/ה נכבד/ה, אנו מתכבדים להגיש את חישוב צריכת החשמל לתקופה 01/11/20 - 30/11/20:

יח' 202 - מוביסופט בע"מ - 2 - 19051903 (3x63)

סה"כ לתשלום	מחיר לקוט"ש בא"ג	סה"כ צריכה בקוט"ש	קריאה נוכחית	קריאה קודמת	סוג צריכה	סוג תעריף
			30/11/20	01/11/20		פרטי חשבון עבור תאריכים:
₪ 542.24	45.44	1,193.30	9,918.50	8,725.20	פסגה	777
₪ 62.35	37.65	165.60	2,642.00	2,476.40	גבע	778
₪ 131.49	31.07	423.20	7,228.60	6,805.40	שפל	779

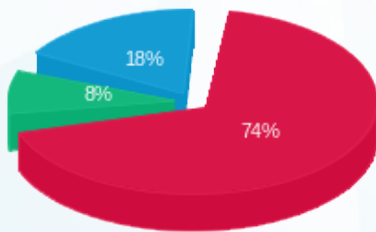
סה"כ לדייר:

שיא ביקוש	סה"כ	שפל	גבע	פסגה
9.87	1,782.10	423.20	165.60	1,193.30
	₪ 736.07	₪ 131.49	₪ 62.35	₪ 542.24

סה"כ צריכה
 סה"כ לתשלום

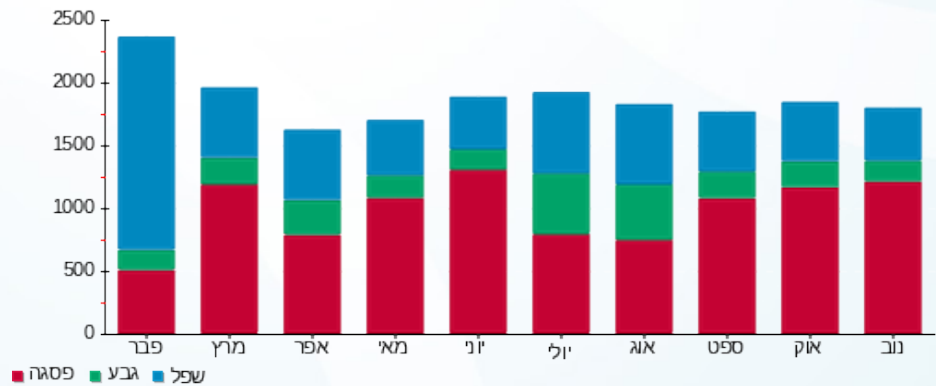
₪ 195.61	תשלום קבוע	
₪ 6.75	תשלום עבור גודל חיבור בKVA (3x63)	
₪ 938.43	סה"כ לתשלום	לא כולל מע"מ

התפלגות חיוב בש"ח לפי תעו"ז



■ פסגה (₪ 542.24)
 ■ גבע (₪ 62.35)
 ■ שפל (₪ 131.49)

הסטוריית צריכה בקוט"ש





01/12/20 תאריך הפקדה:
 30/11/20 תאריך קריאה נוכחית:
 01/11/20 תאריך קריאה קודמת:

שם דייר: יח' 206 - ניב לב הובלות ועבודות עפר בע"מ
 שם אתר: טיטניום פולג

לקוח/ה נכבד/ה, אנו מתכבדים להגיש את חישוב צריכת החשמל לתקופה 01/11/20 - 30/11/20:

יח' 206 - ניב לב הובלות ועבודות עפר בע"מ - 4 - 19051909 (0x0)

סוג תעריף	סוג צריכה	קריאה קודמת	קריאה נוכחית	סה"כ צריכה בקוט"ש	מחיר לקוט"ש בא"ג	סה"כ לתשלום
פרטי חשבון עבור תאריכים:						
777	פסגה	01/11/20	30/11/20	700.50	45.44	318.31 ₪
778	גבע	338.90	398.90	60.00	37.65	22.59 ₪
779	שפל	478.30	591.60	113.30	31.07	35.20 ₪

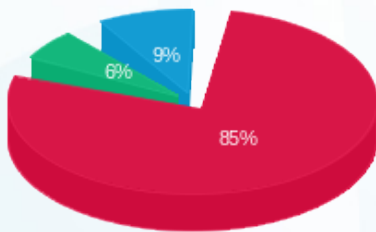
סה"כ לדייר:

פסגה	גבע	שפל	סה"כ	שיא ביקוש
700.50	60.00	113.30	873.80	131.01
318.31 ₪	22.59 ₪	35.20 ₪	376.10 ₪	

סה"כ צריכה
 סה"כ לתשלום

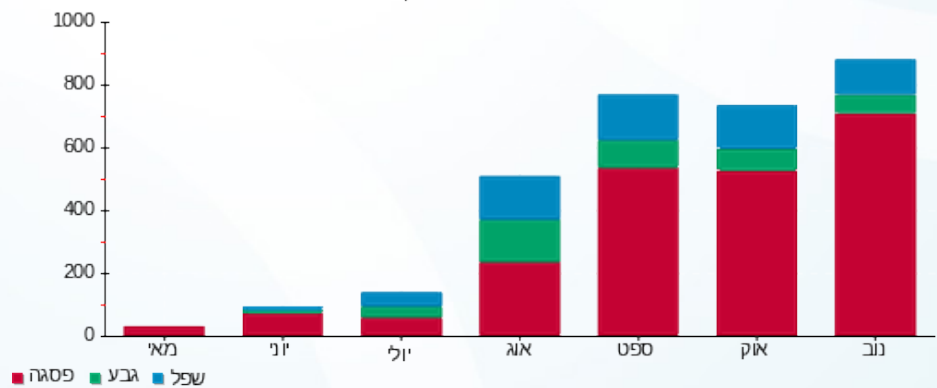
195.61 ₪	תשלום קבוע	
0.00 ₪	תשלום עבור גודל חיבור בKVA (0x0)	
571.71 ₪	סה"כ לתשלום	לא כולל מע"מ

התפלגות חיוב בש"ח לפי תעו"ז



פסגה (318.31 ₪)
 גבע (22.59 ₪)
 שפל (35.20 ₪)

הסטוריית צריכה בקוט"ש





01/12/20 תאריך הפקדה:
 30/11/20 תאריך קריאה נוכחית:
 01/11/20 תאריך קריאה קודמת:

שם דייר: יח' 208 - ד"ר אטל
 שם אתר: טיטניום פולג

לקוח/ה נכבד/ה, אנו מתכבדים להגיש את חישוב צריכת החשמל לתקופה 01/11/20 - 30/11/20:

יח' 208 - ד"ר אטל - 2 - 19051910(0x0)

סוג תעריף	סוג צריכה	קריאה קודמת	קריאה נוכחית	סה"כ צריכה בקוט"ש	מחיר לקוט"ש בא"ג	סה"כ לתשלום
פרטי חשבון עבור תאריכים:						
777	פסגה	01/11/20	30/11/20	1,123.80	45.44	510.65 ₪
778	גבע	958.00	1,007.90	49.90	37.65	18.79 ₪
779	שפל	785.90	905.30	119.40	31.07	37.10 ₪

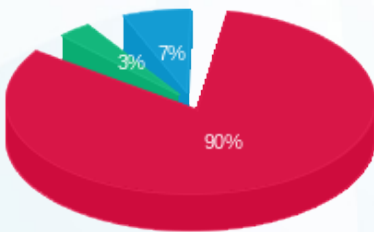
סה"כ לדייר:

פסגה	גבע	שפל	סה"כ	שיא ביקוש
1,123.80	49.90	119.40	1,293.10	10.08
510.65 ₪	18.79 ₪	37.10 ₪	566.54 ₪	

סה"כ צריכה
 סה"כ לתשלום

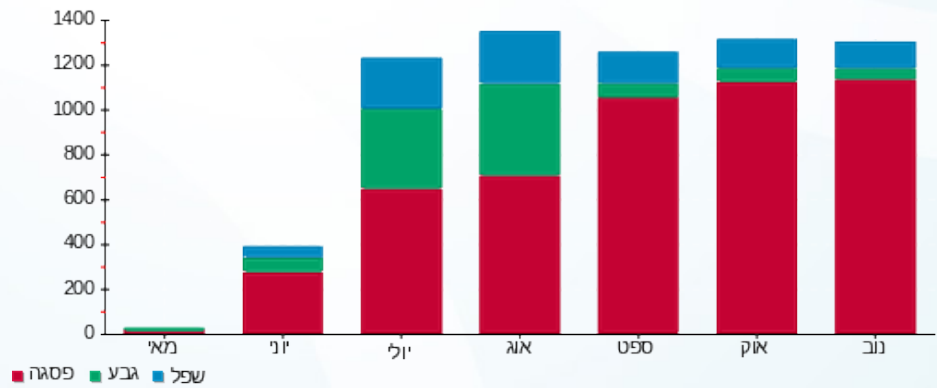
195.61 ₪	תשלום קבוע	
0.00 ₪	תשלום עבור גודל חיבור בKVA (0x0)	
762.15 ₪	סה"כ לתשלום	לא כולל מע"מ

התפלגות חיוב בש"ח לפי תעו"ז



■ פסגה (510.65 ₪)
 ■ גבע (18.79 ₪)
 ■ שפל (37.10 ₪)

הסטוריית צריכה בקוט"ש





01/12/20 תאריך הפקה:
 30/11/20 תאריך קריאה נוכחית:
 01/11/20 תאריך קריאה קודמת:

שם דייר: יח' 209 - עו"ד פדר
 שם אתר: טיטניום פולג

לקוח/ה נכבד/ה, אנו מתכבדים להגיש את חישוב צריכת החשמל לתקופה 01/11/20 - 30/11/20:

יח' 209 - עו"ד פדר - 3 - 19051905(3x100)

סוג תעריף	סוג צריכה	קריאה קודמת	קריאה נוכחית	סה"כ צריכה בקוט"ש	מחיר לקוט"ש בא"ג	סה"כ לתשלום
פרטי חשבון עבור תאריכים:						
777	פסגה	01/11/20	30/11/20	2,701.70	45.44	1,227.65 ₪
778	גבע	4,475.20	4,870.90	395.70	37.65	148.98 ₪
779	שפל	7,874.60	8,722.30	847.70	31.07	263.38 ₪

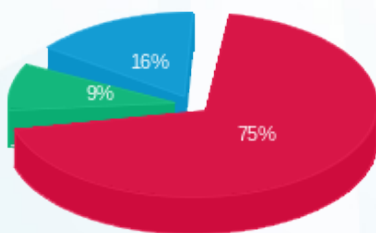
סה"כ לדייר:

פסגה	גבע	שפל	סה"כ	שיא ביקוש
2,701.70	395.70	847.70	3,945.10	15.75
1,227.65 ₪	148.98 ₪	263.38 ₪	1,640.01 ₪	

סה"כ צריכה
 סה"כ לתשלום

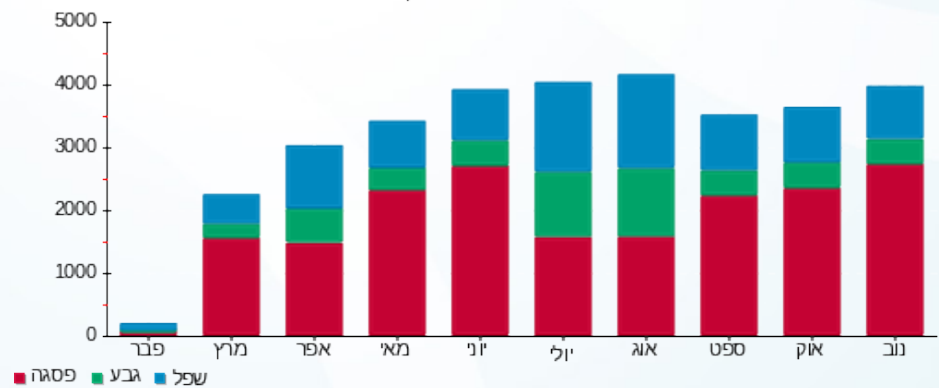
195.61 ₪	תשלום קבוע	
10.72 ₪	תשלום עבור גודל חיבור בKVA (3x100)	
1,846.34 ₪	סה"כ לתשלום	לא כולל מע"מ

התפלגות חיוב בש"ח לפי תעו"ז



■ פסגה (1,227.65 ₪)
 ■ גבע (148.98 ₪)
 ■ שפל (263.38 ₪)

הסטוריית צריכה בקוט"ש





01/12/20

תאריך הפקדה:

שם דייר: יח' 214 - ל.א.ד.מ. סוכנויות (1998) בע"מ
שם אתר: טיטניום פולג

30/11/20

תאריך קריאה נוכחית:

01/11/20

תאריך קריאה קודמת:

לקוח/ה נכבד/ה, אנו מתכבדים להגיש את חישוב צריכת החשמל לתקופה 01/11/20 - 30/11/20:

יח' 214 - ל.א.ד.מ. סוכנויות (1998) בע"מ - 1 - 19051911(3x40)

סוג תעריף	סוג צריכה	קריאה קודמת	קריאה נוכחית	סה"כ צריכה בקוט"ש	מחיר לקוט"ש בא"ג	סה"כ לתשלום
פרטי חשבון עבור תאריכים:						
777	פסגה	01/11/20	30/11/20	208.50	45.44	94.74 ₪
778	גבע	371.50	406.25	34.75	37.65	13.08 ₪
779	שפל	1,330.15	1,412.05	81.90	31.07	25.45 ₪

סה"כ לדייר:

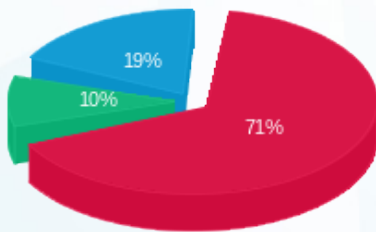
פסגה	גבע	שפל	סה"כ	שיא ביקוש
208.50	34.75	81.90	325.15	2.79
₪ 94.74	₪ 13.08	₪ 25.45	₪ 133.27	

סה"כ צריכה

סה"כ לתשלום

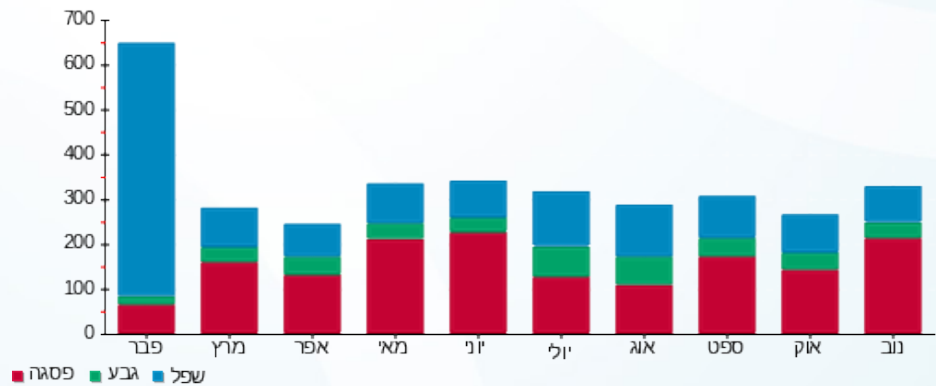
195.61 ₪	תשלום קבוע	
4.29 ₪	תשלום עבור גודל חיבור בKVA (3x40)	
333.17 ₪	סה"כ לתשלום	לא כולל מע"מ

התפלגות חיוב בש"ח לפי תעו"ז



■ פסגה (94.74 ₪)
■ גבע (13.08 ₪)
■ שפל (25.45 ₪)

הסטוריית צריכה בקוט"ש



■ פסגה ■ גבע ■ שפל





01/12/20 תאריך הפקדה:
 30/11/20 תאריך קריאה נוכחית:
 01/11/20 תאריך קריאה קודמת:

שם דייר: יח' 217 - Direct Paris
 שם אתר: טיטניום פולג

לקוח/ה נכבד/ה, אנו מתכבדים להגיש את חישוב צריכת החשמל לתקופה 01/11/20 - 30/11/20:

יח' 217 - 4 - 19051911 (3x63) Direct Paris

סה"כ לתשלום	מחיר לקוט"ש בא"ג	סה"כ צריכה בקוט"ש	קריאה נוכחית	קריאה קודמת	סוג צריכה	סוג תעריף
			30/11/20	01/11/20		פרטי חשבון עבור תאריכים:
₪ 484.03	45.44	1,065.20	6,989.90	5,924.70	פסגה	777
₪ 88.59	37.65	235.30	2,015.40	1,780.10	גבע	778
₪ 85.69	31.07	275.80	2,707.70	2,431.90	שפל	779

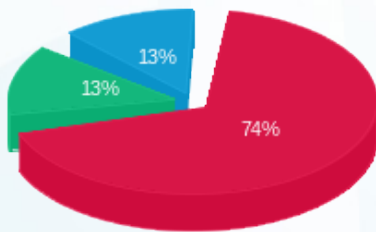
סה"כ לדיר:

שיא ביקוש	סה"כ	שפל	גבע	פסגה
7.61	1,576.30	275.80	235.30	1,065.20
	₪ 658.31	₪ 85.69	₪ 88.59	₪ 484.03

סה"כ צריכה
 סה"כ לתשלום

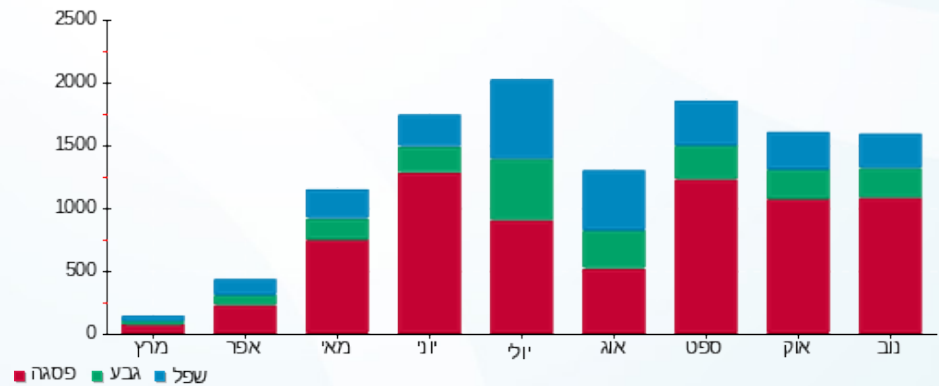
₪ 195.61	תשלום קבוע	
₪ 6.75	תשלום עבור גודל חיבור בKVA (3x63)	
₪ 860.67	סה"כ לתשלום	לא כולל מע"מ

התפלגות חיוב בש"ח לפי תעו"ז



■ פסגה (₪ 484.03)
 ■ גבע (₪ 88.59)
 ■ שפל (₪ 85.69)

הסטוריית צריכה בקוט"ש



01/12/20 תאריך הפקה:
 30/11/20 תאריך קריאה נוכחית:
 01/11/20 תאריך קריאה קודמת:

שם דייר: יח' 302+301 - מפטגון בע"מ
 שם אתר: טיטניום פולג

לקוח/ה נכבד/ה, אנו מתכבדים להגיש את חישוב צריכת החשמל לתקופה 01/11/20 - 30/11/20:

יח' 301+302 - מפטגון בע"מ - 1 - 19051905(3x200)

סוג תעריף	סוג צריכה	קריאה קודמת	קריאה נוכחית	סה"כ צריכה בקוט"ש	מחיר לקוט"ש בא"ג	סה"כ לתשלום
פרטי חשבון עבור תאריכים:						
777	פסגה	01/11/20	30/11/20	2,735.60	45.44	1,243.06 ₪
778	גבע	4,380.20	4,676.40	296.20	37.65	111.52 ₪
779	שפל	7,442.00	8,197.20	755.20	31.07	234.64 ₪

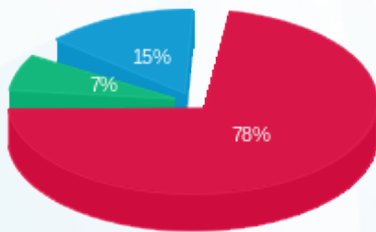
סה"כ לדייר:

פסגה	גבע	שפל	סה"כ	שיא ביקוש
2,735.60	296.20	755.20	3,787.00	19.26
1,243.06 ₪	111.52 ₪	234.64 ₪	1,589.22 ₪	

סה"כ צריכה
 סה"כ לתשלום

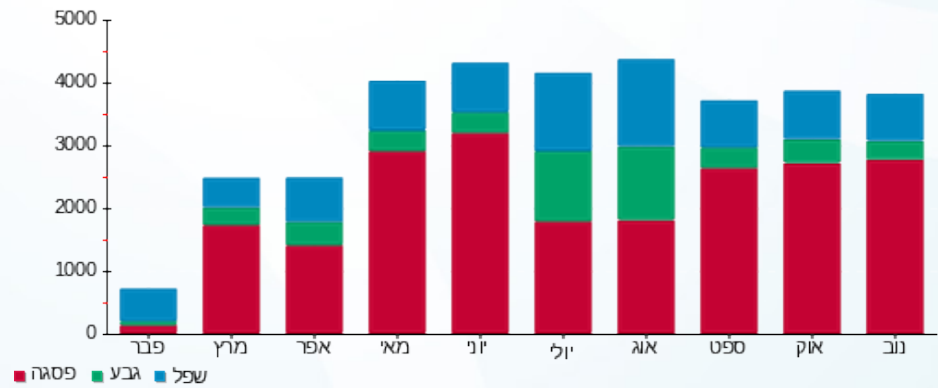
195.61 ₪	תשלום קבוע	
21.44 ₪	תשלום עבור גודל חיבור בKVA (3x200)	
1,806.26 ₪	סה"כ לתשלום	לא כולל מע"מ

התפלגות חיוב בש"ח לפי תעו"ז



■ פסגה (1,243.06 ₪)
 ■ גבע (111.52 ₪)
 ■ שפל (234.64 ₪)

הסטוריית צריכה בקוט"ש



01/12/20 תאריך הפקה:
 30/11/20 תאריך קריאה נוכחית:
 01/11/20 תאריך קריאה קודמת:

שם דייר: יח' 306 - עו"ד מיכל ברשת
 שם אתר: טיטניום פולג

לקוח/ה נכבד/ה, אנו מתכבדים להגיש את חישוב צריכת החשמל לתקופה 01/11/20 - 30/11/20:

יח' 306 - עו"ד מיכל ברשת - 3 - 19051911(3x63)

סוג תעריף	סוג צריכה	קריאה קודמת	קריאה נוכחית	סה"כ צריכה בקוט"ש	מחיר לקוט"ש בא"ג	סה"כ לתשלום
פרטי חשבון עבור תאריכים:						
777	פסגה	01/11/20	30/11/20	359.30	45.44	163.27 ₪
778	גבע	361.30	389.10	27.80	37.65	10.47 ₪
779	שפל	344.70	393.30	48.60	31.07	15.10 ₪

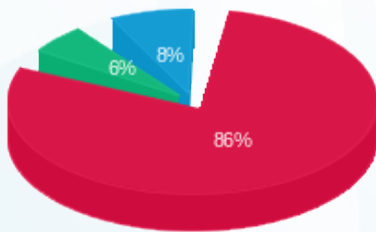
סה"כ לדייר:

פסגה	גבע	שפל	סה"כ	שיא ביקוש
359.30	27.80	48.60	435.70	2.90
163.27 ₪	10.47 ₪	15.10 ₪	188.83 ₪	

סה"כ צריכה
 סה"כ לתשלום

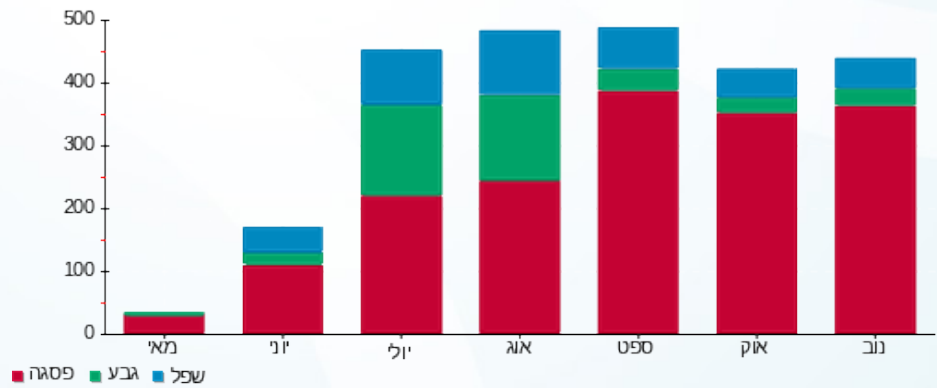
195.61 ₪	תשלום קבוע	
6.75 ₪	תשלום עבור גודל חיבור בKVA (3x63)	
391.20 ₪	סה"כ לתשלום	לא כולל מע"מ

התפלגות חיוב בש"ח לפי תעו"ז



■ פסגה (163.27 ₪)
 ■ גבע (10.47 ₪)
 ■ שפל (15.10 ₪)

הסטוריית צריכה בקוט"ש



01/12/20 תאריך הפקה:
 30/11/20 תאריך קריאה נוכחית:
 01/11/20 תאריך קריאה קודמת:

שם דייר: יח' 307 - דאיו טכנולוגיות רפואיות 2010
 שם אתר: טיטניום פולג

לקוח/ה נכבד/ה, אנו מתכבדים להגיש את חישוב צריכת החשמל לתקופה 01/11/20 - 30/11/20:

יח' 307 - דאיו טכנולוגיות רפואיות 2010 - 4 - 19051904(3x63)

סוג תעריף	סוג צריכה	קריאה קודמת	קריאה נוכחית	סה"כ צריכה בקוט"ש	מחיר לקוט"ש בא"ג	סה"כ לתשלום
פרטי חשבון עבור תאריכים:						
777	פסגה	01/11/20	30/11/20	175.80	45.44	79.88 ₪
778	גבע	131.80	186.90	55.10	37.65	20.75 ₪
779	שפל	272.00	342.10	70.10	31.07	21.78 ₪

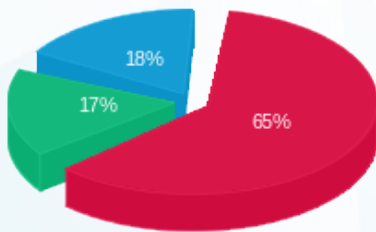
סה"כ לדייר:

פסגה	גבע	שפל	סה"כ	שיא ביקוש
175.80	55.10	70.10	301.00	4.27
₪ 79.88	₪ 20.75	₪ 21.78	₪ 122.41	

סה"כ צריכה
 סה"כ לתשלום

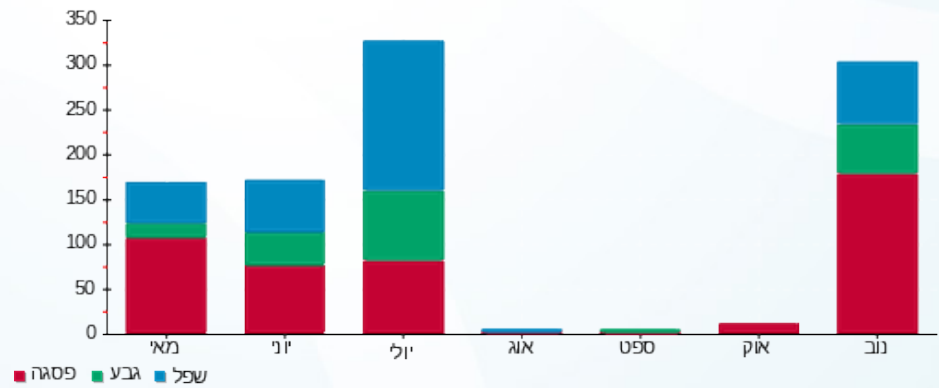
195.61 ₪	תשלום קבוע	
6.75 ₪	תשלום עבור גודל חיבור בKVA (3x63)	
324.77 ₪	סה"כ לתשלום	לא כולל מע"מ

התפלגות חיוב בש"ח לפי תעו"ז



פסגה (₪ 79.88)
 גבע (₪ 20.75)
 שפל (₪ 21.78)

הסטוריית צריכה בקוט"ש



01/12/20 תאריך הפקה:
 30/11/20 תאריך קריאה נוכחי:
 01/11/20 תאריך קריאה קודמת:

שם דייר: יח' 308 - דאיו טכנולוגיות רפואיות 2010
 שם אתר: טיטניום פולג

לקוח/ה נכבד/ה, אנו מתכבדים להגיש את חישוב צריכת החשמל לתקופה 01/11/20 - 30/11/20:

יח' 308 - דאיו טכנולוגיות רפואיות 2010 - 1 - 19093467(3x63)

סוג תעריף	סוג צריכה	קריאה קודמת	קריאה נוכחית	סה"כ צריכה בקוט"ש	מחיר לקוט"ש בא"ג	סה"כ לתשלום
פרטי חשבון עבור תאריכים:						
777	פסגה	01/11/20	30/11/20	161.80	45.44	73.52 ₪
778	גבע	35.30	121.30	86.00	37.65	32.38 ₪
779	שפל	54.00	237.20	183.20	31.07	56.92 ₪

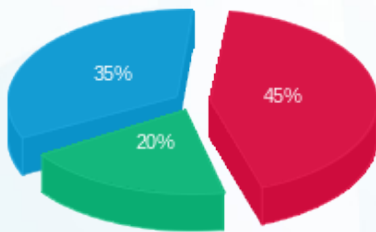
סה"כ לדייר:

פסגה	גבע	שפל	סה"כ	שיא ביקוש
161.80	86.00	183.20	431.00	2.83
₪ 73.52	₪ 32.38	₪ 56.92	₪ 162.82	

סה"כ צריכה
 סה"כ לתשלום

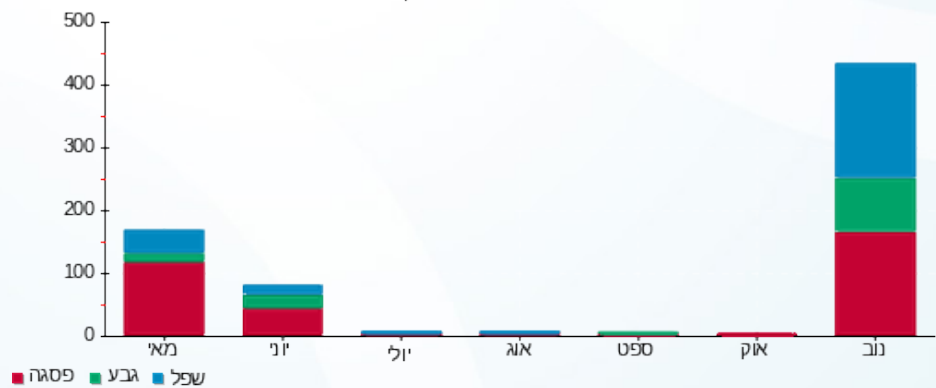
195.61 ₪	תשלום קבוע	
6.75 ₪	תשלום עבור גודל חיבור בKVA (3x63)	
365.18 ₪	סה"כ לתשלום	לא כולל מע"מ

התפלגות חיוב בש"ח לפי תע"ז



פסגה (₪ 73.52)
 גבע (₪ 32.38)
 שפל (₪ 56.92)

הסטוריית צריכה בקוט"ש





01/12/20 תאריך הפקה:
 30/11/20 תאריך קריאה נוכחית:
 01/11/20 תאריך קריאה קודמת:

שם דייר: יח' 309 - דאיו טכנולוגיות רפואיות 2010
 שם אתר: טיטניום פולג

לקוח/ה נכבד/ה, אנו מתכבדים להגיש את חישוב צריכת החשמל לתקופה 01/11/20 - 30/11/20:

יח' 309 - דאיו טכנולוגיות רפואיות 2010 - 2 - 19093467(3x63)

סה"כ לתשלום	מחיר לקוט"ש בא"ג	סה"כ צריכה בקוט"ש	קריאה נוכחית	קריאה קודמת	סוג צריכה	סוג תעריף
			30/11/20	01/11/20	פרטי חשבון עבור תאריכים:	
111.19 ₪	45.44	244.70	475.20	230.50	פסגה	777
25.38 ₪	37.65	67.40	148.00	80.60	גבע	778
28.68 ₪	31.07	92.30	224.80	132.50	שפל	779

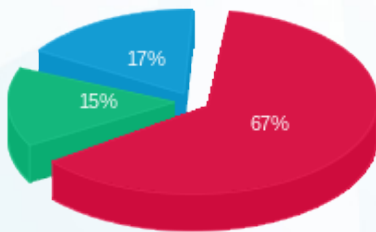
סה"כ לדייר:

שיא ביקוש	סה"כ	שפל	גבע	פסגה
5.32	404.40	92.30	67.40	244.70
	165.25 ₪	28.68 ₪	25.38 ₪	111.19 ₪

סה"כ צריכה
 סה"כ לתשלום

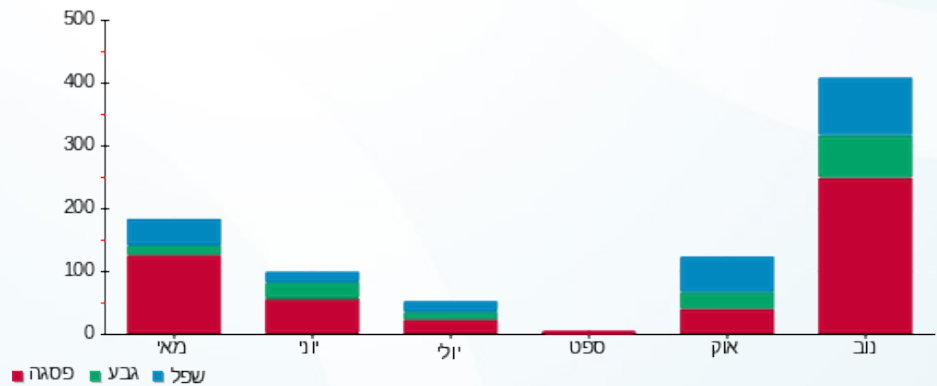
195.61 ₪	תשלום קבוע	
6.75 ₪	תשלום עבור גודל חיבור בKVA (3x63)	
367.61 ₪	סה"כ לתשלום	לא כולל מע"מ

התפלגות חיוב בש"ח לפי תעו"ז



פסגה (111.19 ₪)
 גבע (25.38 ₪)
 שפל (28.68 ₪)

הסטוריית צריכה בקוט"ש





01/12/20 תאריך הפקדה:
 30/11/20 תאריך קריאה נוכחית:
 01/11/20 תאריך קריאה קודמת:

שם דייר: יח' 310 - דאיו טכנולוגיות רפואיות 2010
 שם אתר: טיטניום פולג

לקוח/ה נכבד/ה, אנו מתכבדים להגיש את חישוב צריכת החשמל לתקופה 01/11/20 - 30/11/20:

יח' 310 - דאיו טכנולוגיות רפואיות 2010 - 3 - 19051909(0x0)

סוג תעריף	סוג צריכה	קריאה קודמת	קריאה נוכחית	סה"כ צריכה בקוט"ש	מחיר לקוט"ש בא"ג	סה"כ לתשלום
פרטי חשבון עבור תאריכים:						
777	פסגה	01/11/20	30/11/20	3.00	45.44	1.36 ₪
778	גבע	19.80	19.80	0.00	37.65	0.00 ₪
779	שפל	34.70	34.70	0.00	31.07	0.00 ₪

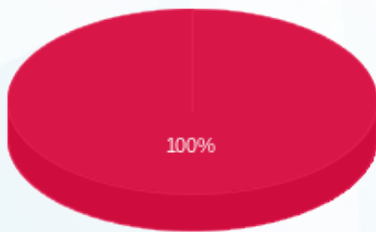
סה"כ לדייר:

פסגה	גבע	שפל	סה"כ	שיא ביקוש
3.00	0.00	0.00	3.00	1.86
1.36 ₪	0.00 ₪	0.00 ₪	1.36 ₪	

סה"כ צריכה
 סה"כ לתשלום

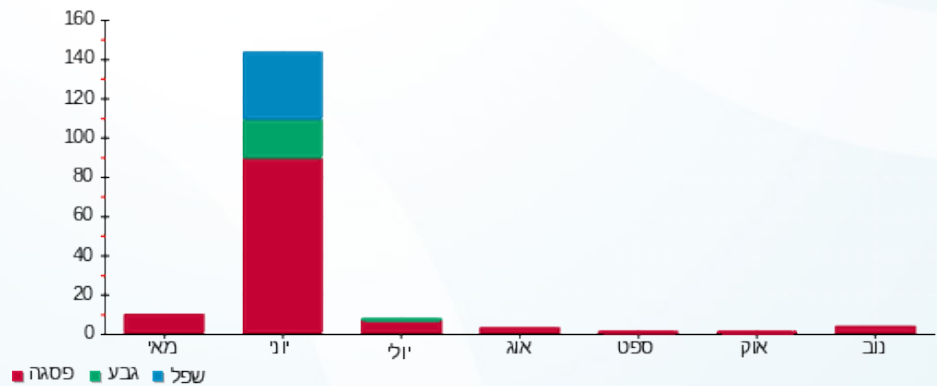
195.61 ₪	תשלום קבוע	
0.00 ₪	תשלום עבור גודל חיבור בKVA (0x0)	
196.97 ₪	סה"כ לתשלום	לא כולל מע"מ

התפלגות חיוב בש"ח לפי תעו"ז



פסגה (1.36 ₪)
 גבע (0.00 ₪)
 שפל (0.00 ₪)

הסטוריית צריכה בקוט"ש





01/12/20 תאריך הפקדה:
 30/11/20 תאריך קריאה נוכחית:
 01/11/20 תאריך קריאה קודמת:

שם דייר: יח' 311 - א.ר.י השקעות ונדלן בע"מ
 שם אתר: טיטניום פולג

לקוח/ה נכבד/ה, אנו מתכבדים להגיש את חישוב צריכת החשמל לתקופה 01/11/20 - 30/11/20:

יח' 311 - א.ר.י השקעות ונדלן בע"מ - 1 - 19051910(0x0)

סוג תעריף	סוג צריכה	קריאה קודמת	קריאה נוכחית	סה"כ צריכה בקוט"ש	מחיר לקוט"ש בא"ג	סה"כ לתשלום
פרטי חשבון עבור תאריכים:						
777	פסגה	01/11/20	30/11/20	1,319.90	45.44	599.76 ₪
778	גבע	921.80	1,034.30	112.50	37.65	42.36 ₪
779	שפל	884.50	1,058.70	174.20	31.07	54.12 ₪

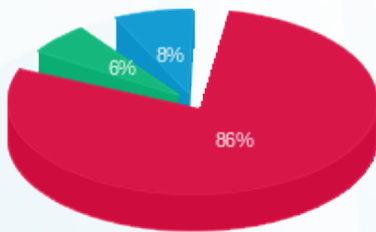
סה"כ לדייר:

פסגה	גבע	שפל	סה"כ	שיא ביקוש
1,319.90	112.50	174.20	1,606.60	132.08
₪ 599.76	₪ 42.36	₪ 54.12	₪ 696.24	

סה"כ צריכה
 סה"כ לתשלום

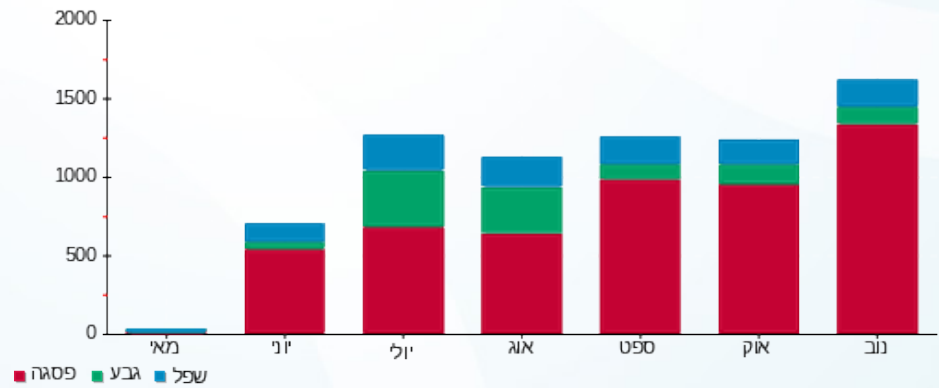
195.61 ₪	תשלום קבוע	
0.00 ₪	תשלום עבור גודל חיבור בKVA (0x0)	
891.85 ₪	סה"כ לתשלום	לא כולל מע"מ

התפלגות חיוב בש"ח לפי תע"ז



■ פסגה (₪ 599.76)
 ■ גבע (₪ 42.36)
 ■ שפל (₪ 54.12)

הסטוריית צריכה בקוט"ש



01/12/20 תאריך הפקה:
 30/11/20 תאריך קריאה נוכחית:
 01/11/20 תאריך קריאה קודמת:

שם דייר: יח' 312 - אירית אהרוני סוכנות לביטוח
 שם אתר: טיטניום פולג

לקוח/ה נכבד/ה, אנו מתכבדים להגיש את חישוב צריכת החשמל לתקופה 01/11/20 - 30/11/20:

יח' 312 - אירית אהרוני סוכנות לביטוח - 1 - 19051904(3x40)

סוג תעריף	סוג צריכה	קריאה קודמת	קריאה נוכחית	סה"כ צריכה בקוט"ש	מחיר לקוט"ש בא"ג	סה"כ לתשלום
פרטי חשבון עבור תאריכים:						
777	פסגה	01/11/20	30/11/20	759.20	45.44	344.98 ₪
778	גבע	1,341.05	1,417.75	76.70	37.65	28.88 ₪
779	שפל	3,642.10	3,830.40	188.30	31.07	58.50 ₪

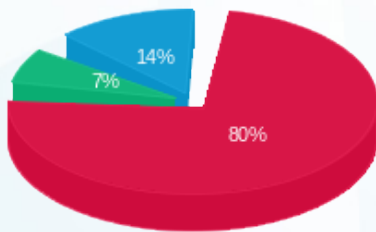
סה"כ לדייר:

פסגה	גבע	שפל	סה"כ	שיא ביקוש
759.20	76.70	188.30	1,024.20	10.37
344.98 ₪	28.88 ₪	58.50 ₪	432.36 ₪	

סה"כ צריכה
 סה"כ לתשלום

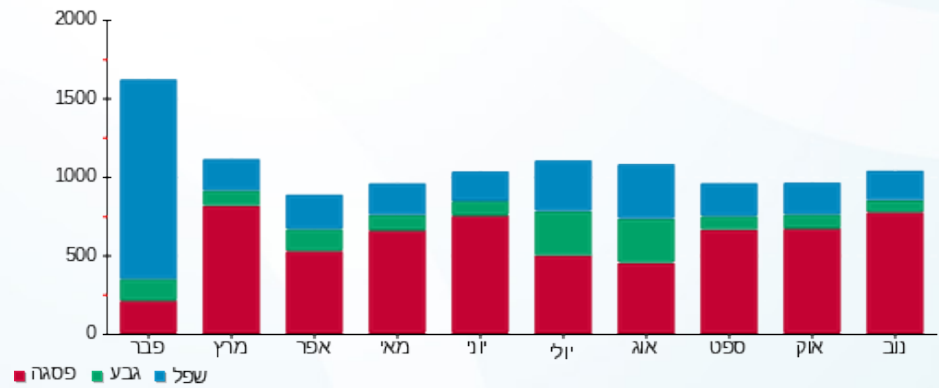
195.61 ₪	תשלום קבוע	
4.29 ₪	תשלום עבור גודל חיבור בKVA (3x40)	
632.26 ₪	סה"כ לתשלום	לא כולל מע"מ

התפלגות חיוב בש"ח לפי תעו"ז



פסגה (344.98 ₪)
 גבע (28.88 ₪)
 שפל (58.50 ₪)

הסטוריית צריכה בקוט"ש



01/12/20 תאריך הפקדה:
 30/11/20 תאריך קריאה נוכחית:
 01/11/20 תאריך קריאה קודמת:

שם דייר: יח' 312 א - אירית אהרוני סוכנות לביטוח
 שם אתר: טיטניום פולג

לקוח/ה נכבד/ה, אנו מתכבדים להגיש את חישוב צריכת החשמל לתקופה 01/11/20 - 30/11/20:

יח' 312 א - אירית אהרוני סוכנות לביטוח - 2 - 19051911(3x40)

סוג תעריף	סוג צריכה	קריאה קודמת	קריאה נוכחית	סה"כ צריכה בקוט"ש	מחיר לקוט"ש בא"ג	סה"כ לתשלום
פרטי חשבון עבור תאריכים:						
777	פסגה	01/11/20	30/11/20	96.95	45.44	44.05 ₪
778	גבע	39.00	54.30	15.30	37.65	5.76 ₪
779	שפל	88.30	128.15	39.85	31.07	12.38 ₪

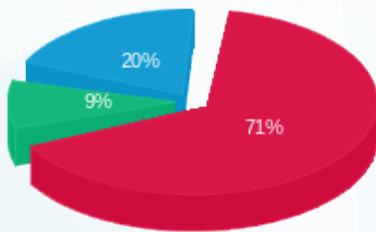
סה"כ לדייר:

פסגה	גבע	שפל	סה"כ	שיא ביקוש
96.95	15.30	39.85	152.10	0.85
₪ 44.05	₪ 5.76	₪ 12.38	₪ 62.20	

סה"כ צריכה
 סה"כ לתשלום

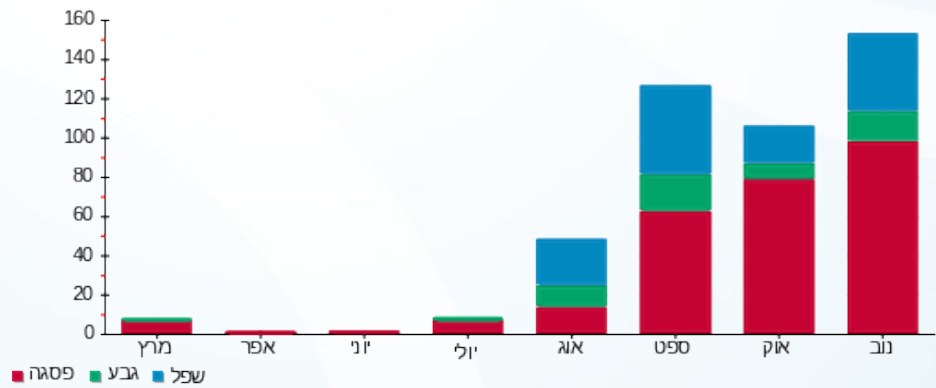
195.61 ₪	תשלום קבוע	
4.29 ₪	תשלום עבור גודל חיבור בKVA (3x40)	
262.09 ₪	סה"כ לתשלום	לא כולל מע"מ

התפלגות חיוב בש"ח לפי תעו"ז



■ פסגה (₪ 44.05)
 ■ גבע (₪ 5.76)
 ■ שפל (₪ 12.38)

הסטוריית צריכה בקוט"ש



01/12/20 תאריך הפקה:
 30/11/20 תאריך קריאה נוכחית:
 01/11/20 תאריך קריאה קודמת:

שם דייר: יח' 314 - פארם ירוק משרדים
 שם אתר: טיטניום פולג

לקוח/ה נכבד/ה, אנו מתכבדים להגיש את חישוב צריכת החשמל לתקופה 01/11/20 - 30/11/20:

יח' 314 - פארם ירוק משרדים - 4 - 19051903(3x40)

סוג תעריף	סוג צריכה	קריאה קודמת	קריאה נוכחית	סה"כ צריכה בקוט"ש	מחיר לקוט"ש בא"ג	סה"כ לתשלום
פרטי חשבון עבור תאריכים:						
777	פסגה	01/11/20	30/11/20	859.95	45.44	390.76 ₪
778	גבע	1,693.25	1,835.05	141.80	37.65	53.39 ₪
779	שפל	4,351.95	4,806.25	454.30	31.07	141.15 ₪

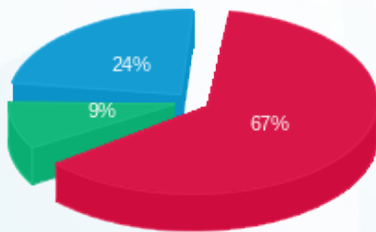
סה"כ לדייר:

פסגה	גבע	שפל	סה"כ	שיא ביקוש
859.95	141.80	454.30	1,456.05	8.68
₪ 390.76	₪ 53.39	₪ 141.15	₪ 585.30	

סה"כ צריכה
 סה"כ לתשלום

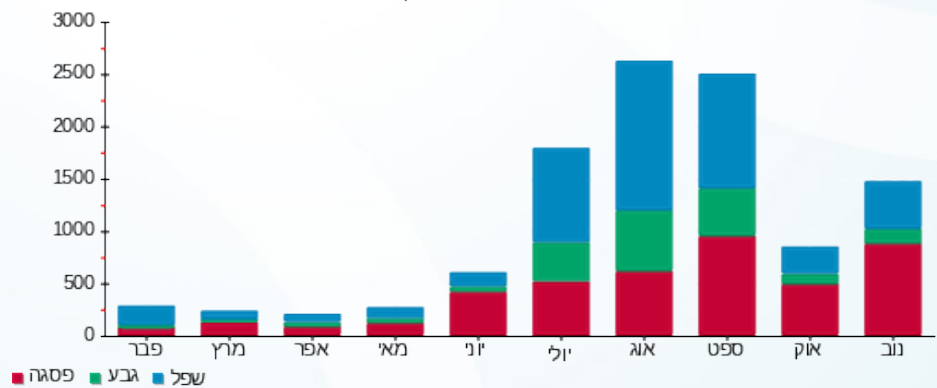
195.61 ₪	תשלום קבוע	
4.29 ₪	תשלום עבור גודל חיבור בKVA (3x40)	
785.20 ₪	סה"כ לתשלום	לא כולל מע"מ

התפלגות חיוב בש"ח לפי תעו"ז



פסגה (390.76 ₪) - 67%
 גבע (53.39 ₪) - 9%
 שפל (141.15 ₪) - 24%

הסטוריית צריכה בקוט"ש





01/12/20 תאריך הפקה:
 30/11/20 תאריך קריאה נוכחית:
 01/11/20 תאריך קריאה קודמת:

שם דייר: מיזוג
שם אתר: טיטניום פולג

לקוח/ה נכבד/ה, אנו מתכבדים להגיש את חישוב צריכת החשמל לתקופה 01/11/20 - 30/11/20:

צילר 1 - 1 - 19092965(0x0)

סוג תעריף	סוג צריכה	קריאה קודמת	קריאה נוכחית	סה"כ צריכה בקוט"ש	מחיר לקוט"ש בא"ג	סה"כ לתשלום
			30/11/20	01/11/20	פרטי חשבון עבור תאריכים:	
777	פסגה	46,691.20	50,780.80	4,089.60	45.44	1,858.31 ₪
778	גבע	14,160.40	14,788.00	627.60	37.65	236.29 ₪
779	שפל	22,837.60	24,120.00	1,282.40	31.07	398.44 ₪

צילר 2 - 2 - 19092965(0x0)

סוג תעריף	סוג צריכה	קריאה קודמת	קריאה נוכחית	סה"כ צריכה בקוט"ש	מחיר לקוט"ש בא"ג	סה"כ לתשלום
			30/11/20	01/11/20	פרטי חשבון עבור תאריכים:	
777	פסגה	12,630.00	14,202.00	1,572.00	45.44	714.32 ₪
778	גבע	1,122.40	1,336.00	213.60	37.65	80.42 ₪
779	שפל	1,913.60	2,313.60	400.00	31.07	124.28 ₪

משאבות - 3 - 19092965(0x0)

סוג תעריף	סוג צריכה	קריאה קודמת	קריאה נוכחית	סה"כ צריכה בקוט"ש	מחיר לקוט"ש בא"ג	סה"כ לתשלום
			30/11/20	01/11/20	פרטי חשבון עבור תאריכים:	
777	פסגה	60,352.00	66,491.20	6,139.20	45.44	2,789.65 ₪
778	גבע	28,869.60	31,252.00	2,382.40	37.65	896.97 ₪
779	שפל	74,440.40	80,394.40	5,954.00	31.07	1,849.91 ₪

סה"כ לדייר:

פסגה	גבע	שפל	סה"כ	שיא ביקוש
11,800.80	3,223.60	7,636.40	22,660.80	107.08
₪ 5,362.28	₪ 1,213.69	₪ 2,372.63	₪ 8,948.60	

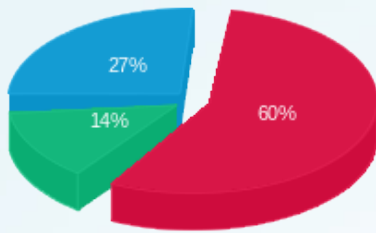
סה"כ צריכה
 סה"כ לתשלום

0.00 ₪	תשלום קבוע	
0.00 ₪	תשלום עבור גודל חיבור בKVA (0x0)	
8,948.60 ₪	סה"כ לתשלום	לא כולל מע"מ



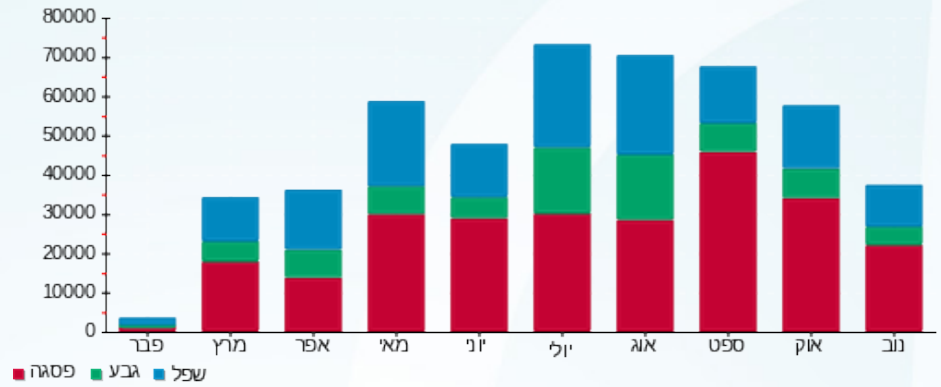


התפלגות חיוב בש"ח לפי תעו"ז



■ פסגה (5,362.28 ש"ח)
■ גבע (1,213.69 ש"ח)
■ שפל (2,372.63 ש"ח)

הסטוריית צריכה בקוט"ש





01/12/20 תאריך הפקה:
 30/11/20 תאריך קריאה נכחית:
 01/11/20 תאריך קריאה קודמת:

שם דייר: ציבורי
 שם אתר: טיטניום פולג

לקוח/ה נכבד/ה, אנו מתכבדים להגיש את חישוב צריכת החשמל לתקופה 01/11/20 - 30/11/20:

שנאי - 1 - 11103431(0x0)

סוג תעריף	סוג צריכה	קריאה קודמת	קריאה נכחית	סה"כ צריכה בקוט"ש	מחיר לקוט"ש בא"ג	סה"כ לתשלום
פרטי חשבון עבור תאריכים:			01/11/20	30/11/20		
777	פסגה	442,170.10	501,707.60	59,537.50	45.44	27,053.84 ₪
778	גבע	152,396.40	164,577.90	12,181.50	37.65	4,586.33 ₪
779	שפל	310,384.90	336,630.10	26,245.20	31.07	8,154.38 ₪

לוח דיירים - 1 - 11103459(0x0)

סוג תעריף	סוג צריכה	קריאה קודמת	קריאה נכחית	סה"כ צריכה בקוט"ש	מחיר לקוט"ש בא"ג	סה"כ לתשלום
פרטי חשבון עבור תאריכים:			01/11/20	30/11/20		
777	פסגה	143,388.40	169,822.40	-26,434.00	45.44	-12,011.61 ₪
778	גבע	44,185.20	48,233.80	-4,048.60	37.65	-1,524.30 ₪
779	שפל	94,027.40	102,504.30	-8,476.90	31.07	-2,633.77 ₪

מיזוג - 1 - 19092965(0x0)

סוג תעריף	סוג צריכה	קריאה קודמת	קריאה נכחית	סה"כ צריכה בקוט"ש	מחיר לקוט"ש בא"ג	סה"כ לתשלום
פרטי חשבון עבור תאריכים:			01/11/20	30/11/20		
777	פסגה	46,691.20	50,780.80	-4,089.60	45.44	-1,858.31 ₪
778	גבע	14,160.40	14,788.00	-627.60	37.65	-236.29 ₪
779	שפל	22,837.60	24,120.00	-1,282.40	31.07	-398.44 ₪

מיזוג - 2 - 19092965(0x0)

סוג תעריף	סוג צריכה	קריאה קודמת	קריאה נכחית	סה"כ צריכה בקוט"ש	מחיר לקוט"ש בא"ג	סה"כ לתשלום
פרטי חשבון עבור תאריכים:			01/11/20	30/11/20		
777	פסגה	12,630.00	14,202.00	-1,572.00	45.44	-714.32 ₪
778	גבע	1,122.40	1,336.00	-213.60	37.65	-80.42 ₪
779	שפל	1,913.60	2,313.60	-400.00	31.07	-124.28 ₪





מיזוג - 3 - 19092965(0x0)

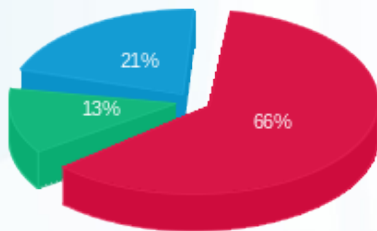
סה"כ לתשלום	מחיר לקוט"ש בא"ג	סה"כ צריכה בקוט"ש	קריאה נוכחית	קריאה קודמת	סוג צריכה	סוג תעריף
			30/11/20	01/11/20	פרטי חשבון עבור תאריכים:	
₪ -2,789.65	45.44	-6,139.20	66,491.20	60,352.00	פסגה	777
₪ -896.97	37.65	-2,382.40	31,252.00	28,869.60	גבע	778
₪ -1,849.91	31.07	-5,954.00	80,394.40	74,440.40	שפל	779

סה"כ לדירה:

שיא ביקוש	סה"כ	שפל	גבע	פסגה	סה"כ צריכה
107.08	36,343.90	10,131.90	4,909.30	21,302.70	סה"כ לתשלום
	₪ 14,676.28	₪ 3,147.98	₪ 1,848.35	₪ 9,679.95	

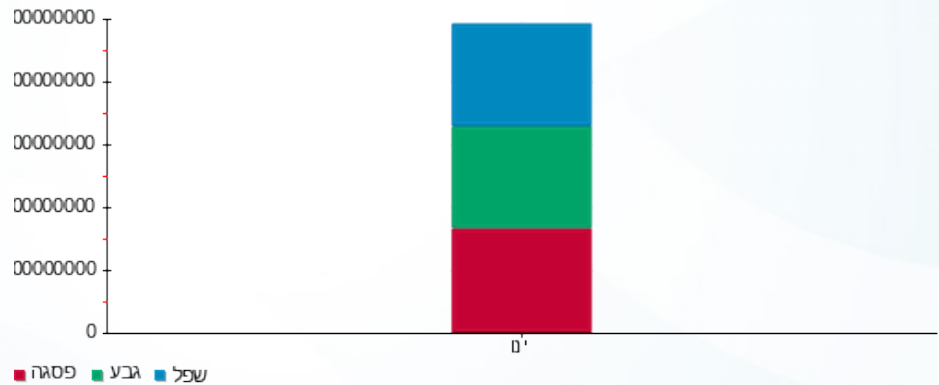
₪ 0.00	תשלום קבוע	
₪ 0.00	תשלום עבור גודל חיבור בKVA (0x0)	
₪ 14,676.28	סה"כ לתשלום	לא כולל מע"מ

התפלגות חיוב בש"ח לפי תע"ז



- פסגה (₪ 9,679.95) 66%
- גבע (₪ 1,848.35) 13%
- שפל (₪ 3,147.98) 21%

הסטוריית צריכה בקוט"ש



01/12/20 תאריך הפקדה:
 30/11/20 תאריך קריאה נוכחית:
 01/11/20 תאריך קריאה קודמת:

שם דייר: ראשי שנאי מ"נ
 שם אתר: טיטניום פולג

לקוח/ה נכבד/ה, אנו מתכבדים להגיש את חישוב צריכת החשמל לתקופה 01/11/20 - 30/11/20:

ראשי שנאי מ"נ - 1 - 11103431(0x0)

סוג תעריף	סוג צריכה	קריאה קודמת	קריאה נוכחית	סה"כ צריכה בקוט"ש	מחיר לקוט"ש בא"ג	סה"כ לתשלום
פרטי חשבון עבור תאריכים:						
777	פסגה	01/11/20	30/11/20	59,537.50	45.44	27,053.84 ₪
778	גבע	152,396.40	164,577.90	12,181.50	37.65	4,586.33 ₪
779	שפל	310,384.90	336,630.10	26,245.20	31.07	8,154.38 ₪

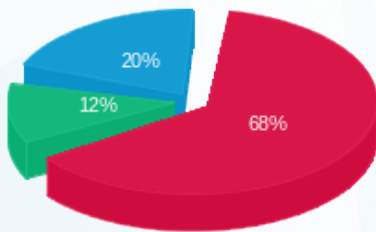
סה"כ לדייר:

פסגה	גבע	שפל	סה"כ	שיא ביקוש
59,537.50	12,181.50	26,245.20	97,964.20	1.00
27,053.84 ₪	4,586.33 ₪	8,154.38 ₪	39,794.56 ₪	

סה"כ צריכה
 סה"כ לתשלום

0.00 ₪	תשלום קבוע	
0.00 ₪	תשלום עבור גודל חיבור ב KVA (0x0)	
39,794.56 ₪	סה"כ לתשלום	לא כולל מע"מ

התפלגות חיוב בש"ח לפי תעו"ז



פסגה (27,053.84 ₪) 68%
 גבע (4,586.33 ₪) 12%
 שפל (8,154.38 ₪) 20%

הסטוריית צריכה בקוט"ש

