



03/12/20 תאריך הפקדה:
 30/11/20 תאריך קריאה נוכחית:
 01/11/20 תאריך קריאה קודמת:

שם דייר: **קומה 13 קבוצת מעיין פיינקולים
 שם אתר: מגדל אלייד

לקוח/ה נכבד/ה, אנו מתכבדים להגיש את חישוב צריכת החשמל לתקופה 01/11/20 - 30/11/20:

קומה 13 קבוצת מעיין פיינקולים - 1 - 19093302(3x80)

סה"כ לתשלום	מחיר לקוט"ש בא"ג	סה"כ צריכה בקוט"ש	קריאה נוכחית	קריאה קודמת	סוג צריכה	סוג תעריף
			30/11/20	01/11/20		פרטי חשבון עבור תאריכים:
279.23 ₪	45.44	614.50	3,064.20	2,449.70	פסגה	777
3.54 ₪	37.65	9.40	575.30	565.90	גבע	778
6.46 ₪	31.07	20.80	255.10	234.30	שפל	779

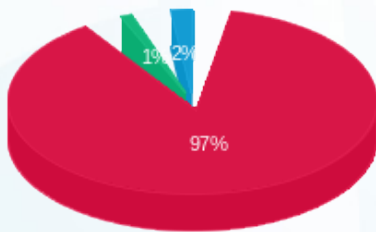
סה"כ לדיר:

שיא ביקוש	סה"כ	שפל	גבע	פסגה
4.36	644.70	20.80	9.40	614.50
	289.23 ₪	6.46 ₪	3.54 ₪	279.23 ₪

סה"כ צריכה
 סה"כ לתשלום

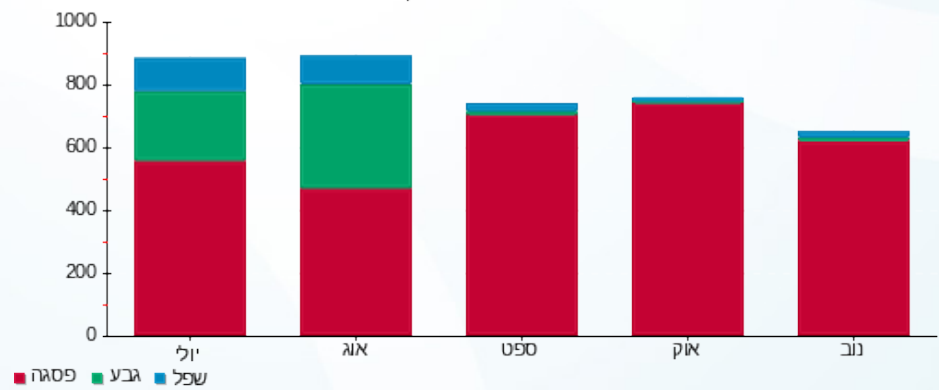
200.95 ₪	תשלום קבוע	
8.57 ₪	תשלום עבור גודל חיבור בKVA (3x80)	
498.76 ₪	סה"כ לתשלום	לא כולל מע"מ

התפלגות חיוב בש"ח לפי תע"ז



■ פסגה (279.23 ₪)
 ■ גבע (3.54 ₪)
 ■ שפל (6.46 ₪)

הסטוריית צריכה בקוט"ש





03/12/20 תאריך הפקדה:
 30/11/20 תאריך קריאה נוכחית:
 01/11/20 תאריך קריאה קודמת:

שם דייר: **קומה 13 קבוצת מעיין מאור וכח
 שם אתר: מגדל אלייד

לקוח/ה נכבד/ה, אנו מתכבדים להגיש את חישוב צריכת החשמל לתקופה 01/11/20 - 30/11/20:

קומה 13 קבוצת מעיין מאור וכח - 1 - 19093303(3x63)

סה"כ לתשלום	מחיר לקוט"ש בא"ג	סה"כ צריכה בקוט"ש	קריאה נוכחית	קריאה קודמת	סוג צריכה	סוג תעריף
			30/11/20	01/11/20		פרטי חשבון עבור תאריכים:
968.74 ₪	45.44	2,131.90	8,664.50	6,532.60	פסגה	777
165.36 ₪	37.65	439.20	3,298.60	2,859.40	גבע	778
308.56 ₪	31.07	993.10	6,414.80	5,421.70	שפל	779

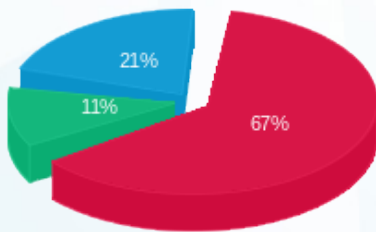
סה"כ לדייר:

שיא ביקוש	סה"כ	שפל	גבע	פסגה
15.69	3,564.20	993.10	439.20	2,131.90
	1,442.65 ₪	308.56 ₪	165.36 ₪	968.74 ₪

סה"כ צריכה
 סה"כ לתשלום

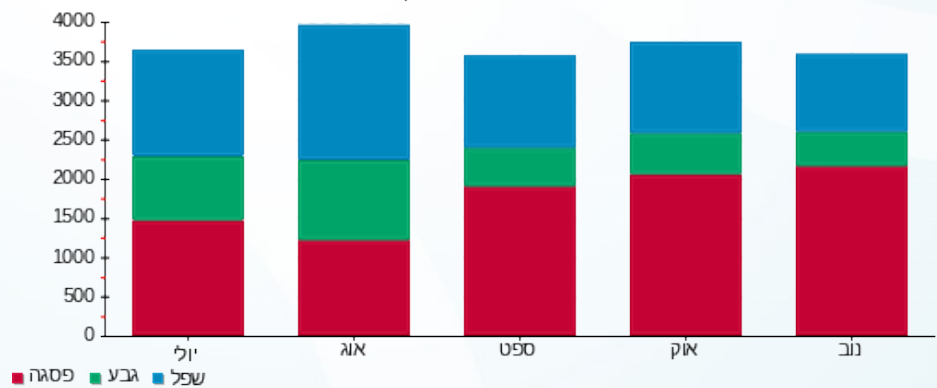
200.95 ₪	תשלום קבוע	
6.75 ₪	תשלום עבור גודל חיבור בKVA (3x63)	
1,650.35 ₪	סה"כ לתשלום	לא כולל מע"מ

התפלגות חיוב בש"ח לפי תעו"ז



פסגה (₪ 968.74)
 גבע (₪ 165.36)
 שפל (₪ 308.56)

הסטוריית צריכה בקוט"ש



03/12/20 תאריך הפקה:
 30/11/20 תאריך קריאה נוכחית:
 01/11/20 תאריך קריאה קודמת:

שם דייר: *קומה 00 - מאור וכח MAX
 שם אתר: מגדל אלייד

לקוח/ה נכבד/ה, אנו מתכבדים להגיש את חישוב צריכת החשמל לתקופה 01/11/20 - 30/11/20:

קומה 00 - מאור וכח 4 - 19092931 (3x1363.77) MAX

סוג תעריף	סוג צריכה	קריאה קודמת	קריאה נוכחית	סה"כ צריכה בקוט"ש	מחיר לקוט"ש בא"ג	סה"כ לתשלום
		01/11/20	30/11/20			
777	פסגה	10,792.30	12,570.60	1,778.30	45.44	808.06 ₪
778	גבע	4,826.90	5,382.00	555.10	37.65	209.00 ₪
779	שפל	10,855.10	12,049.30	1,194.20	31.07	371.04 ₪

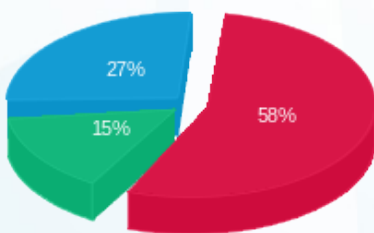
סה"כ לדייר:

פסגה	גבע	שפל	סה"כ	שיא ביקוש
1,778.30	555.10	1,194.20	3,527.60	7.55
808.06 ₪	209.00 ₪	371.04 ₪	1,388.09 ₪	

סה"כ צריכה
 סה"כ לתשלום

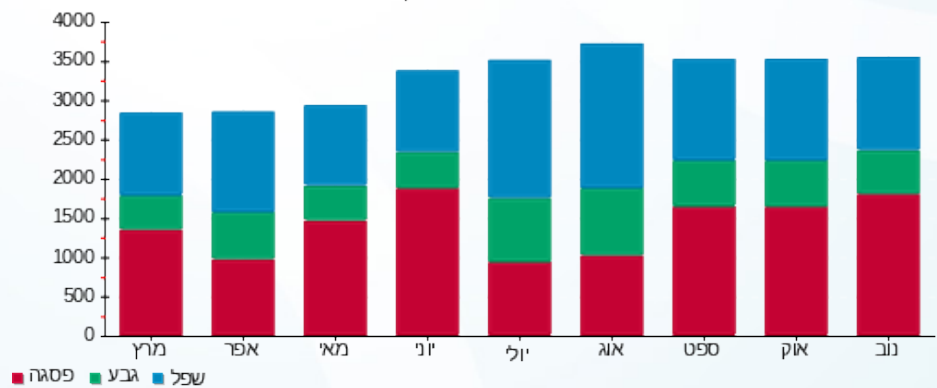
200.95 ₪	תשלום קבוע	
146.18 ₪	תשלום עבור גודל חיבור בKVA (3x1363.77)	
1,735.22 ₪	סה"כ לתשלום	לא כולל מע"מ

התפלגות חיוב בש"ח לפי תע"ז



■ פסגה (808.06 ₪)
 ■ גבע (209.00 ₪)
 ■ שפל (371.04 ₪)

הסטוריית צריכה בקוט"ש



03/12/20 תאריך הפקה:
 30/11/20 תאריך קריאה נוכחית:
 01/11/20 תאריך קריאה קודמת:

שם דייר: *קומה 00 - פנקויילים MAX
 שם אתר: מגדל אלייד

לקוח/ה נכבד/ה, אנו מתכבדים להגיש את חישוב צריכת החשמל לתקופה 01/11/20 - 30/11/20:

קומה 0 - פנקויילים 4 - (3x160)19092928 - MAX

סוג תעריף	סוג צריכה	קריאה קודמת	קריאה נוכחית	סה"כ צריכה בקוט"ש	מחיר לקוט"ש בא"ג	סה"כ לתשלום
פרטי חשבון עבור תאריכים:						
777	פסגה	01/11/20	30/11/20	216.00	45.44	98.15 ₪
778	גבע	631.20	663.36	32.16	37.65	12.11 ₪
779	שפל	1,299.04	1,315.20	16.16	31.07	5.02 ₪

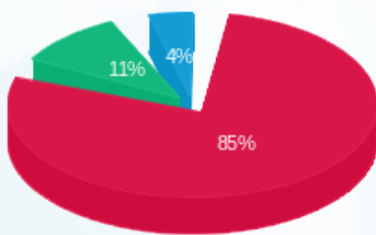
סה"כ לדייר:

פסגה	גבע	שפל	סה"כ	שיא ביקוש
216.00	32.16	16.16	264.32	8.78
98.15 ₪	12.11 ₪	5.02 ₪	115.28	

סה"כ צריכה
 סה"כ לתשלום

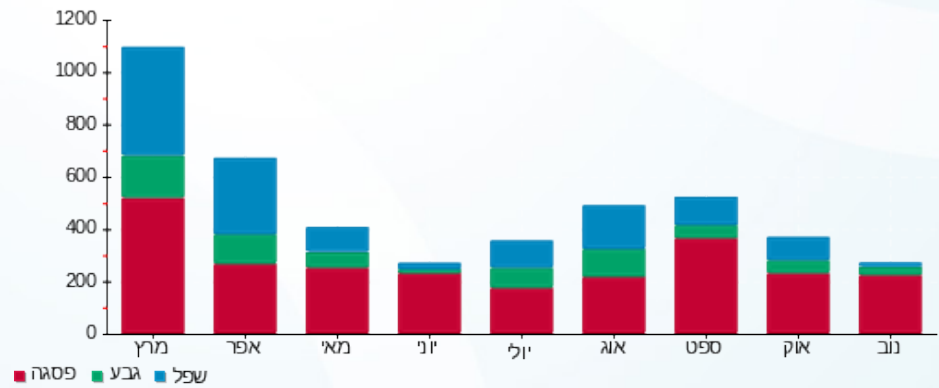
200.95 ₪	תשלום קבוע	
17.15 ₪	תשלום עבור גודל חיבור בKVA (3x160)	
333.38 ₪	סה"כ לתשלום	לא כולל מע"מ

התפלגות חיוב בש"ח לפי תע"ז



■ פסגה (98.15 ₪)
 ■ גבע (12.11 ₪)
 ■ שפל (5.02 ₪)

הסטוריית צריכה בקוט"ש



03/12/20 תאריך הפקה:
 30/11/20 תאריך קריאה נוכחית:
 01/11/20 תאריך קריאה קודמת:

שם דייר: *קומה 01 - מאור וכח MAX
 שם אתר: מגדל אלייד

לקוח/ה נכבד/ה, אנו מתכבדים להגיש את חישוב צריכת החשמל לתקופה 01/11/20 - 30/11/20:

קומה 01 - מאור וכח 2 - 19092928(3x400) MAX

סה"כ לתשלום	מחיר לקוט"ש בא"ג	סה"כ צריכה בקוט"ש	קריאה נוכחית	קריאה קודמת	סוג צריכה	סוג תעריף
			30/11/20	01/11/20	פרטי חשבון עבור תאריכים:	
₪ 806.29	45.44	1,774.40	17,543.20	15,768.80	פסגה	777
₪ 45.78	37.65	121.60	6,036.00	5,914.40	גבע	778
₪ 84.51	31.07	272.00	12,161.20	11,889.20	שפל	779

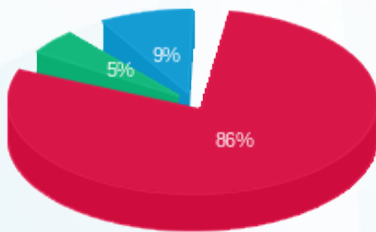
סה"כ לדייר:

שיא ביקוש	סה"כ	שפל	גבע	פסגה
28.05	2,168.00	272.00	121.60	1,774.40
	₪ 936.58	₪ 84.51	₪ 45.78	₪ 806.29

סה"כ צריכה
 סה"כ לתשלום

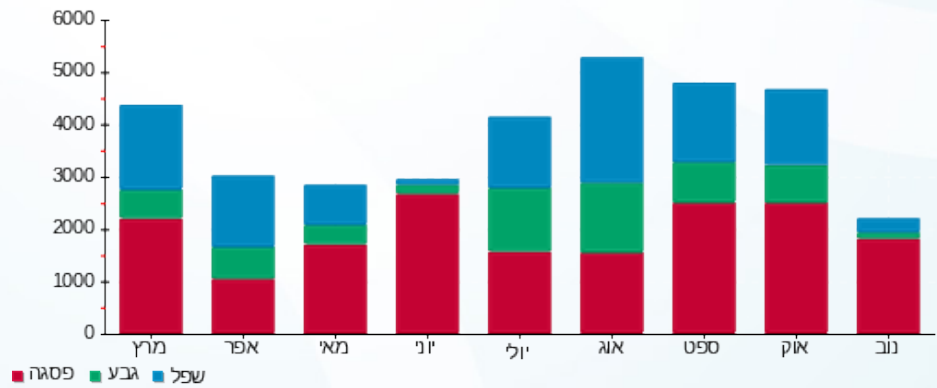
₪ 200.95	תשלום קבוע	
₪ 42.87	תשלום עבור גודל חיבור בKVA (3x400)	
₪ 1,180.40	סה"כ לתשלום	לא כולל מע"מ

התפלגות חיוב בש"ח לפי תעו"ז



■ פסגה (₪ 806.29)
 ■ גבע (₪ 45.78)
 ■ שפל (₪ 84.51)

הסטוריית צריכה בקוט"ש





03/12/20 תאריך הפקה:
 30/11/20 תאריך קריאה נוכחית:
 01/11/20 תאריך קריאה קודמת:

שם דייר: *קומה 01 - פנקווילים MAX
 שם אתר: מגדל אלייד

לקוח/ה נכבד/ה, אנו מתכבדים להגיש את חישוב צריכת החשמל לתקופה **01/11/20 - 30/11/20**:

קומה 01 - פנקווילים 3 - 19092927 (3x1398.73) MAX

סה"כ לתשלום	מחיר לקוט"ש בא"ג	סה"כ צריכה בקוט"ש	קריאה נוכחית	קריאה קודמת	סוג צריכה	סוג תעריף
			30/11/20	01/11/20		פרטי חשבון עבור תאריכים:
₪ 570.91	45.44	1,256.40	14,736.80	13,480.40	פסגה	777
₪ 65.96	37.65	175.20	6,178.80	6,003.60	גבע	778
₪ 108.37	31.07	348.80	14,486.40	14,137.60	שפל	779

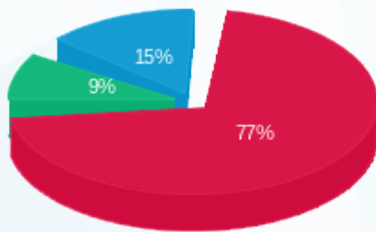
סה"כ לדייר:

שיא ביקוש	סה"כ	שפל	גבע	פסגה
14.28	1,780.40	348.80	175.20	1,256.40
	₪ 745.24	₪ 108.37	₪ 65.96	₪ 570.91

סה"כ צריכה
 סה"כ לתשלום

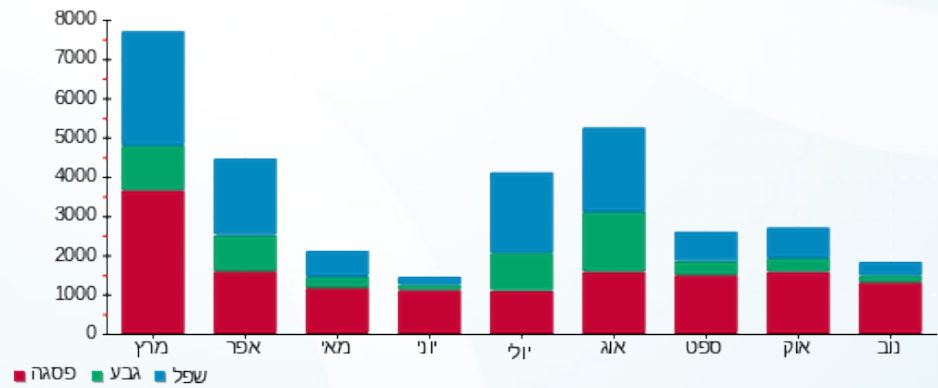
₪ 200.95	תשלום קבוע	
₪ 149.92	תשלום עבור גודל חיבור בKVA (3x1398.73)	
₪ 1,096.12	סה"כ לתשלום	לא כולל מע"מ

התפלגות חיוב בש"ח לפי תעו"ז



■ פסגה (₪ 570.91)
 ■ גבע (₪ 65.96)
 ■ שפל (₪ 108.37)

הסטוריית צריכה בקוט"ש





03/12/20 תאריך הפקה:
 30/11/20 תאריך קריאה נוכחית:
 01/11/20 תאריך קריאה קודמת:

שם דייר: *קומה 02 - מאור וכח MAX
 שם אתר: מגדל אלייד

לקוח/ה נכבד/ה, אנו מתכבדים להגיש את חישוב צריכת החשמל לתקופה **01/11/20 - 30/11/20**:

קומה 02 - מאור וכח 4 - (3x220.3) MAX

סה"כ לתשלום	מחיר לקוט"ש בא"ג	סה"כ צריכה בקוט"ש	קריאה נוכחית	קריאה קודמת	סוג צריכה	סוג תעריף
			30/11/20	01/11/20	פרטי חשבון עבור תאריכים:	
206.84 ₪	45.44	455.20	4,892.10	4,436.90	פסגה	777
41.15 ₪	37.65	109.30	1,900.60	1,791.30	גבע	778
86.13 ₪	31.07	277.20	4,668.40	4,391.20	שפל	779

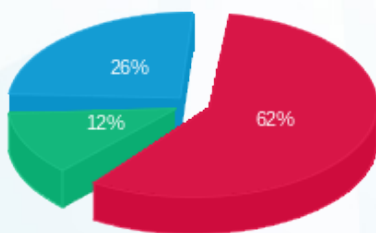
סה"כ לדייר:

שיא ביקוש	סה"כ	שפל	גבע	פסגה
6.95	841.70	277.20	109.30	455.20
	334.12 ₪	86.13 ₪	41.15 ₪	206.84 ₪

סה"כ צריכה
 סה"כ לתשלום

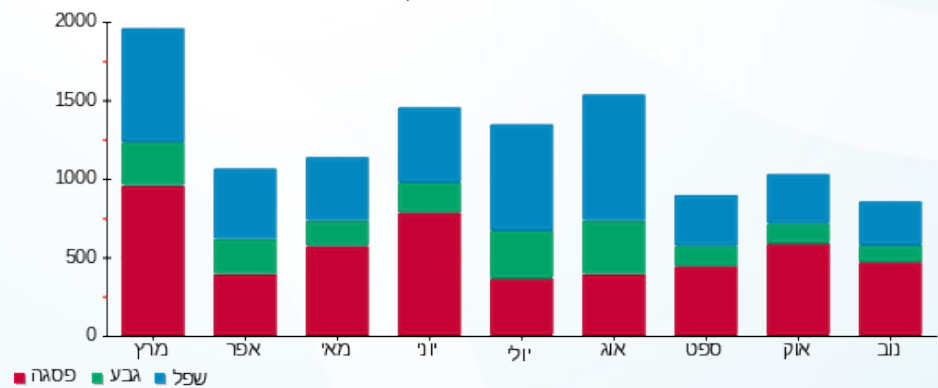
200.95 ₪	תשלום קבוע	
23.61 ₪	תשלום עבור גודל חיבור בKVA (3x220.3)	
558.68 ₪	סה"כ לתשלום	לא כולל מע"מ

התפלגות חיוב בש"ח לפי תעו"ז



■ פסגה (206.84 ₪)
 ■ גבע (41.15 ₪)
 ■ שפל (86.13 ₪)

הסטוריית צריכה בקוט"ש



03/12/20 תאריך הפקה:
 30/11/20 תאריך קריאה נוכחית:
 01/11/20 תאריך קריאה קודמת:

שם דייר: *קומה 02 - מאור וכח MAX
 שם אתר: מגדל אלייד

לקוח/ה נכבד/ה, אנו מתכבדים להגיש את חישוב צריכת החשמל לתקופה 01/11/20 - 30/11/20:

קומה 02 MAX - מאור וכח - 4 - 19092925 (3x1000)

סוג תעריף	סוג צריכה	קריאה קודמת	קריאה נוכחית	סה"כ צריכה בקוט"ש	מחיר לקוט"ש בא"ג	סה"כ לתשלום
		01/11/20	30/11/20			
777	פסגה	85,650.00	101,633.00	15,983.00	45.44	7,262.68 ₪
778	גבע	25,194.00	27,138.00	1,944.00	37.65	731.92 ₪
779	שפל	54,854.00	60,098.00	5,244.00	31.07	1,629.31 ₪

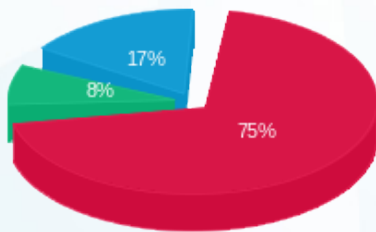
סה"כ לדייר:

פסגה	גבע	שפל	סה"כ	שיא ביקוש
15,983.00	1,944.00	5,244.00	23,171.00	141.51
7,262.68 ₪	731.92 ₪	1,629.31 ₪	9,623.90 ₪	

סה"כ צריכה
 סה"כ לתשלום

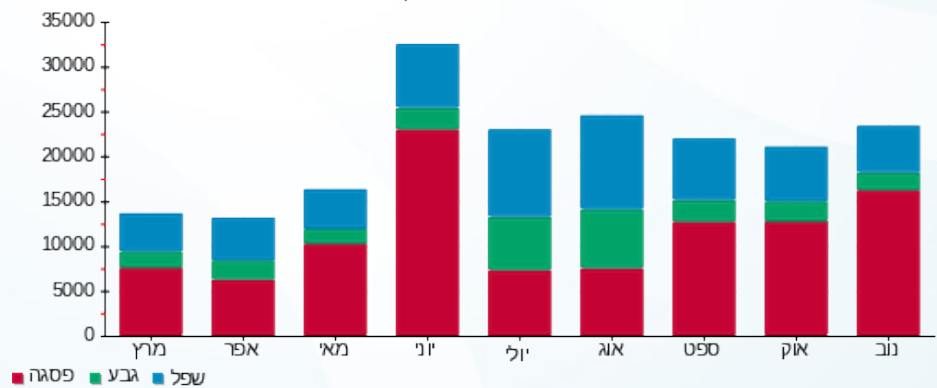
200.95 ₪	תשלום קבוע	
107.19 ₪	תשלום עבור גודל חיבור בKVA (3x1000)	
9,932.04 ₪	סה"כ לתשלום	לא כולל מע"מ

התפלגות חיוב בש"ח לפי תע"ז



■ פסגה (7,262.68 ₪)
 ■ גבע (731.92 ₪)
 ■ שפל (1,629.31 ₪)

הסטוריית צריכה בקוט"ש





03/12/20 תאריך הפקה:
 30/11/20 תאריך קריאה נוכחית:
 01/11/20 תאריך קריאה קודמת:

שם דייר: *קומה 02 - פנקווילים MAX
 שם אתר: מגדל אלייד

לקוח/ה נכבד/ה, אנו מתכבדים להגיש את חישוב צריכת החשמל לתקופה **01/11/20 - 30/11/20**:

קומה 02 - פנקווילים 3 - (3x630) MAX

סה"כ לתשלום	מחיר לקוט"ש בא"ג	סה"כ צריכה בקוט"ש	קריאה נוכחית	קריאה קודמת	סוג צריכה	סוג תעריף
			30/11/20	01/11/20		פרטי חשבון עבור תאריכים:
₪ 391.51	45.44	861.60	13,344.00	12,482.40	פסגה	777
₪ 0.23	37.65	0.60	2,976.60	2,976.00	גבע	778
₪ 1.12	31.07	3.60	4,735.20	4,731.60	שפל	779

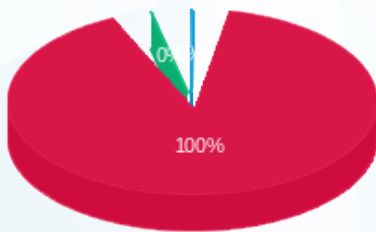
סה"כ לדייר:

שיא ביקוש	סה"כ	שפל	גבע	פסגה
787.61	865.80	3.60	0.60	861.60
	₪ 392.86	₪ 1.12	₪ 0.23	₪ 391.51

סה"כ צריכה
 סה"כ לתשלום

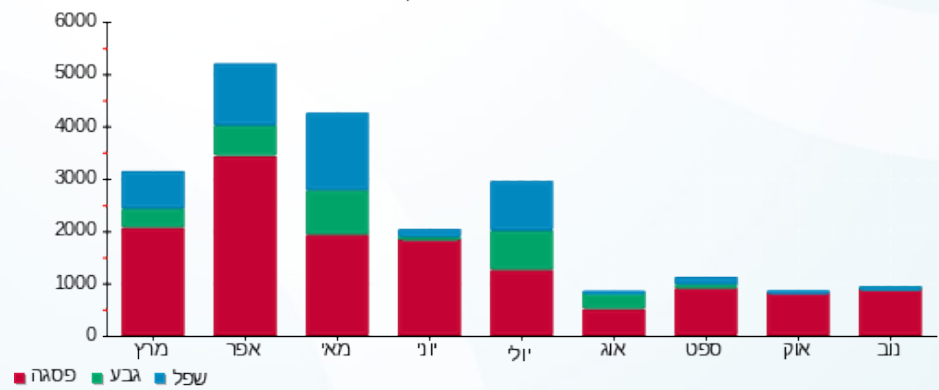
₪ 200.95	תשלום קבוע	
₪ 67.53	תשלום עבור גודל חיבור בKVA (3x630)	
₪ 661.33	סה"כ לתשלום	לא כולל מע"מ

התפלגות חיוב בש"ח לפי תעו"ז



■ פסגה (₪ 391.51)
 ■ גבע (₪ 0.23)
 ■ שפל (₪ 1.12)

הסטוריית צריכה בקוט"ש





03/12/20 תאריך הפקדה:
 30/11/20 תאריך קריאה נוכחית:
 01/11/20 תאריך קריאה קודמת:

שם דייר: *קומה 02 - פנקווילים MAX
 שם אתר: מגדל אלייד

לקוח/ה נכבד/ה, אנו מתכבדים להגיש את חישוב צריכת החשמל לתקופה 01/11/20 - 30/11/20:

קומה 02 - פנקווילים 1 - 19092927 (3x2098.1) MAX

סה"כ לתשלום	מחיר לקוט"ש בא"ג	סה"כ צריכה בקוט"ש	קריאה נוכחית	קריאה קודמת	סוג צריכה	סוג תעריף
			30/11/20	01/11/20		פרטי חשבון עבור תאריכים:
2,216.84 ₪	45.44	4,878.60	30,486.60	25,608.00	פסגה	777
154.74 ₪	37.65	411.00	6,174.60	5,763.60	גבע	778
146.53 ₪	31.07	471.60	9,574.80	9,103.20	שפל	779

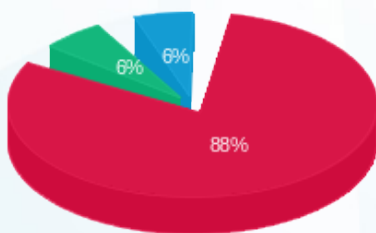
סה"כ לדייר:

שיא ביקוש	סה"כ	שפל	גבע	פסגה
71.03	5,761.20	471.60	411.00	4,878.60
	2,518.10 ₪	146.53 ₪	154.74 ₪	2,216.84 ₪

סה"כ צריכה
 סה"כ לתשלום

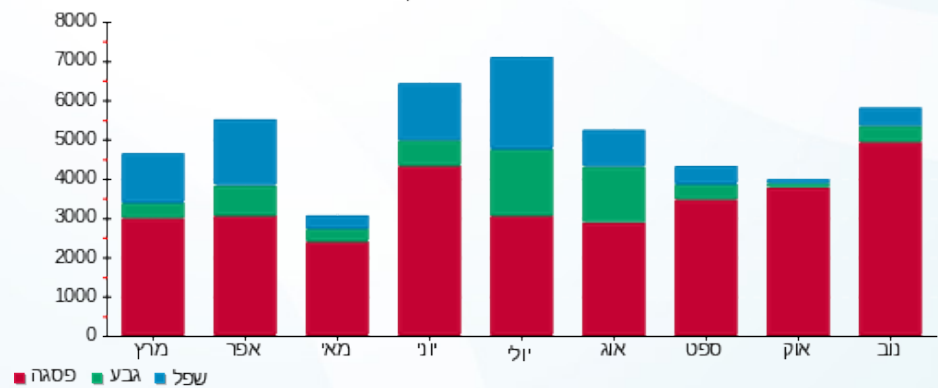
200.95 ₪	תשלום קבוע	
224.89 ₪	תשלום עבור גודל חיבור בKVA (3x2098.1)	
2,943.94 ₪	סה"כ לתשלום	לא כולל מע"מ

התפלגות חיוב בש"ח לפי תעו"ז



■ פסגה (2,216.84 ₪)
 ■ גבע (154.74 ₪)
 ■ שפל (146.53 ₪)

הסטוריית צריכה בקוט"ש



03/12/20 תאריך הפקה:
 30/11/20 תאריך קריאה נוכחית:
 01/11/20 תאריך קריאה קודמת:

שם דייר: *קומה 03 - מאור וכח MAX
 שם אתר: מגדל אלייד

לקוח/ה נכבד/ה, אנו מתכבדים להגיש את חישוב צריכת החשמל לתקופה 01/11/20 - 30/11/20:

קומה 03 - מאור וכח 2 - 19092931 (3x559.494) MAX

סוג תעריף	סוג צריכה	קריאה קודמת	קריאה נוכחית	סה"כ צריכה בקוט"ש	מחיר לקוט"ש בא"ג	סה"כ לתשלום
		01/11/20	30/11/20	פרטי חשבון עבור תאריכים:		
777	פסגה	18,276.16	21,195.68	2,919.52	45.44	1,326.63 ₪
778	גבע	5,724.00	6,212.16	488.16	37.65	183.79 ₪
779	שפל	10,196.32	11,060.96	864.64	31.07	268.64 ₪

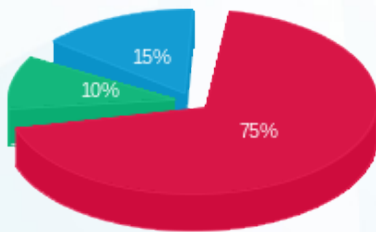
סה"כ לדייר:

פסגה	גבע	שפל	סה"כ	שיא ביקוש
2,919.52	488.16	864.64	4,272.32	12.92
1,326.63 ₪	183.79 ₪	268.64 ₪	1,779.07 ₪	

סה"כ צריכה
 סה"כ לתשלום

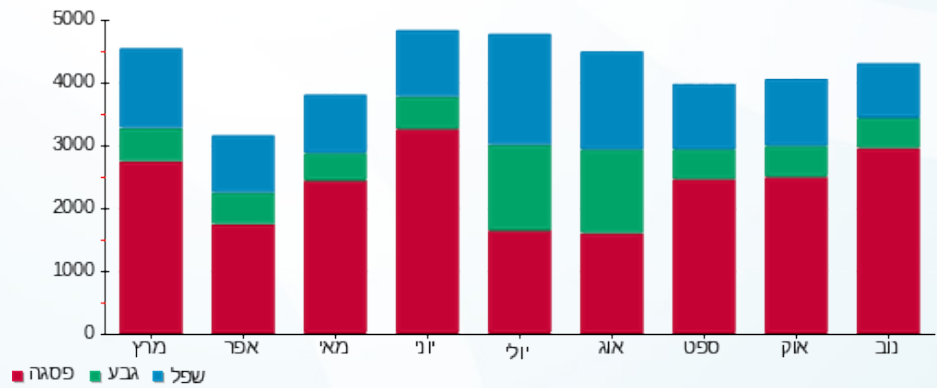
200.95 ₪	תשלום קבוע	
59.97 ₪	תשלום עבור גודל חיבור בKVA (3x559.49)	
2,039.99 ₪	סה"כ לתשלום	לא כולל מע"מ

התפלגות חיוב בש"ח לפי תע"ז



■ פסגה (1,326.63 ₪)
 ■ גבע (183.79 ₪)
 ■ שפל (268.64 ₪)

הסטוריית צריכה בקוט"ש



03/12/20 תאריך הפקה:
 30/11/20 תאריך קריאה נוכחית:
 01/11/20 תאריך קריאה קודמת:

שם דייר: *קומה 04 - מאור וכח MAX
 שם אתר: מגדל אלייד

לקוח/ה נכבד/ה, אנו מתכבדים להגיש את חישוב צריכת החשמל לתקופה 01/11/20 - 30/11/20:

קומה 04 - מאור וכח 1 - 19092930 (3x437.1) MAX

סוג תעריף	סוג צריכה	קריאה קודמת	קריאה נוכחית	סה"כ צריכה בקוט"ש	מחיר לקוט"ש בא"ג	סה"כ לתשלום
			30/11/20	01/11/20	פרטי חשבון עבור תאריכים:	
777	פסגה	15,094.24	17,107.04	2,012.80	45.44	914.62 ₪
778	גבע	3,943.52	4,205.76	262.24	37.65	98.73 ₪
779	שפל	6,869.28	7,358.24	488.96	31.07	151.92 ₪

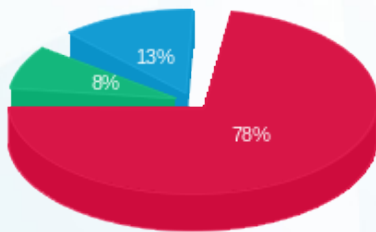
סה"כ לדייר:

פסגה	גבע	שפל	סה"כ	שיא ביקוש
2,012.80	262.24	488.96	2,764.00	9.87
914.62 ₪	98.73 ₪	151.92 ₪	1,165.27 ₪	

סה"כ צריכה
 סה"כ לתשלום

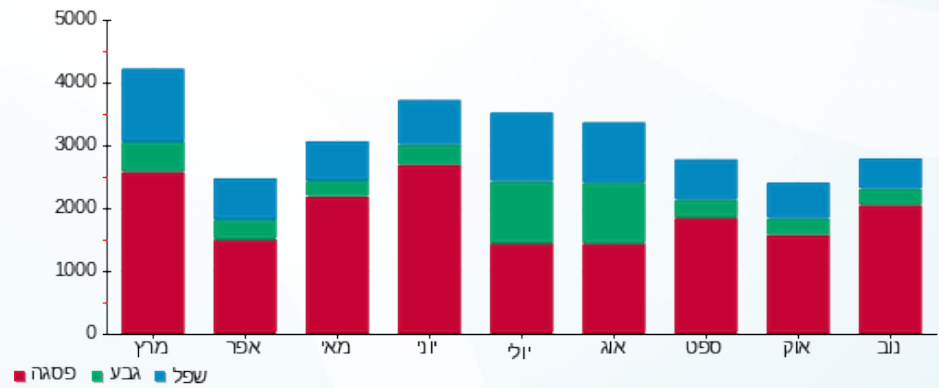
200.95 ₪	תשלום קבוע	
46.85 ₪	תשלום עבור גודל חיבור בKVA (3x437.1)	
1,413.07 ₪	סה"כ לתשלום	לא כולל מע"מ

התפלגות חיוב בש"ח לפי תע"ז



■ פסגה (914.62 ₪)
 ■ גבע (98.73 ₪)
 ■ שפל (151.92 ₪)

הסטוריית צריכה בקוט"ש





03/12/20 תאריך הפקה:
 30/11/20 תאריך קריאה נוכחית:
 01/11/20 תאריך קריאה קודמת:

שם דייר: *קומה 04 - פיינקולים MAX
 שם אתר: מגדל אלייד

לקוח/ה נכבד/ה, אנו מתכבדים להגיש את חישוב צריכת החשמל לתקופה **01/11/20 - 30/11/20**:

קומה 04 - פיינקולים 1 - 19092929 (3x400) MAX

סוג תעריף	סוג צריכה	קריאה קודמת	קריאה נוכחית	סה"כ צריכה בקוט"ש	מחיר לקוט"ש בא"ג	סה"כ לתשלום
פרטי חשבון עבור תאריכים:						
777	פסגה	01/11/20	30/11/20	217.20	45.44	98.70 ₪
778	גבע	468.40	485.20	16.80	37.65	6.33 ₪
779	שפל	721.60	748.80	27.20	31.07	8.45 ₪

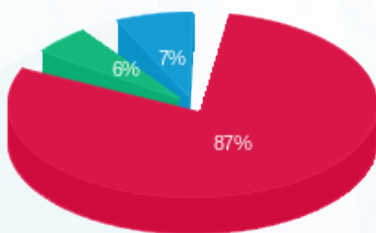
סה"כ לדייר:

פסגה	גבע	שפל	סה"כ	שיא ביקוש
217.20	16.80	27.20	261.20	3.39
98.70 ₪	6.33 ₪	8.45 ₪	113.47 ₪	

סה"כ צריכה
 סה"כ לתשלום

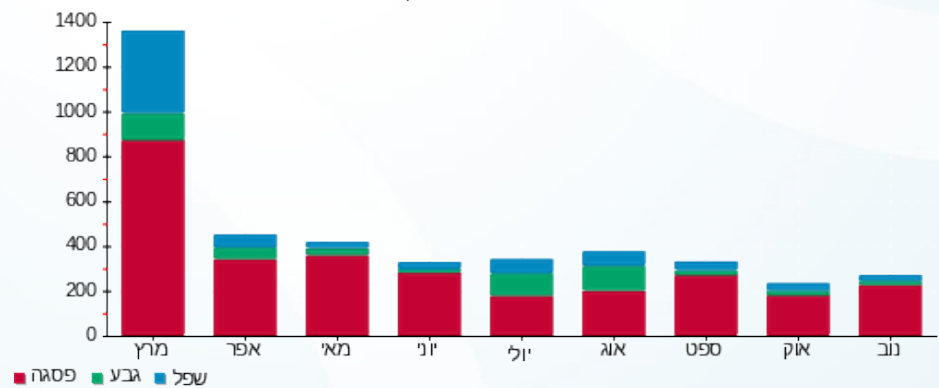
200.95 ₪	תשלום קבוע	
42.87 ₪	תשלום עבור גודל חיבור בKVA (3x400)	
357.30 ₪	סה"כ לתשלום	לא כולל מע"מ

התפלגות חיוב בש"ח לפי תע"ז



פסגה (98.70 ₪)
 גבע (6.33 ₪)
 שפל (8.45 ₪)

הסטוריית צריכה בקוט"ש



03/12/20 תאריך הפקה:
 30/11/20 תאריך קריאה נוכחית:
 01/11/20 תאריך קריאה קודמת:

שם דייר: *קומה 05 - מאור וכח MAX
 שם אתר: מגדל אלייד

לקוח/ה נכבד/ה, אנו מתכבדים להגיש את חישוב צריכת החשמל לתקופה 01/11/20 - 30/11/20:

קומה 05 - מאור וכח 3 - 19092925 (3x559.49) MAX

סוג תעריף	סוג צריכה	קריאה קודמת	קריאה נוכחית	סה"כ צריכה בקוט"ש	מחיר לקוט"ש בא"ג	סה"כ לתשלום
פרטי חשבון עבור תאריכים:						
		01/11/20	30/11/20			
777	פסגה	14,858.08	17,507.04	2,648.96	45.44	1,203.69 ₪
778	גבע	4,294.72	4,639.84	345.12	37.65	129.94 ₪
779	שפל	8,013.92	8,698.08	684.16	31.07	212.57 ₪

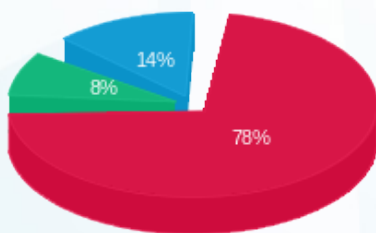
סה"כ לדייר:

פסגה	גבע	שפל	סה"כ	שיא ביקוש
2,648.96	345.12	684.16	3,678.24	11.62
1,203.69 ₪	129.94 ₪	212.57 ₪	1,546.19 ₪	

סה"כ צריכה
 סה"כ לתשלום

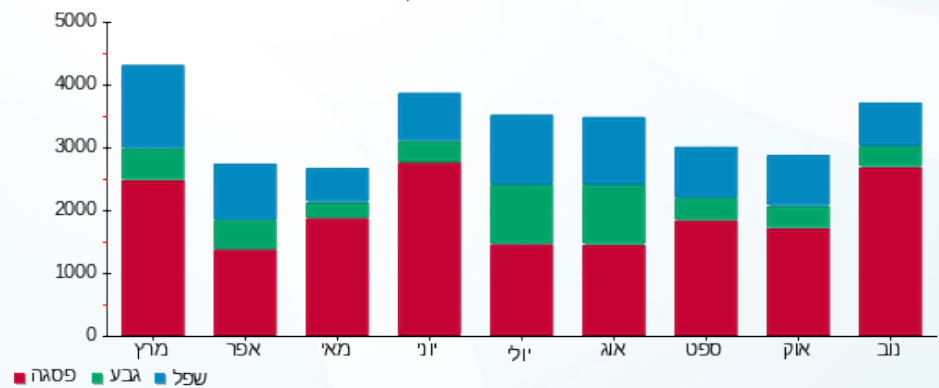
200.95 ₪	תשלום קבוע	
59.97 ₪	תשלום עבור גודל חיבור בKVA (3x559.49)	
1,807.11 ₪	סה"כ לתשלום	לא כולל מע"מ

התפלגות חיוב בש"ח לפי תע"ז



■ פסגה (1,203.69 ₪)
 ■ גבע (129.94 ₪)
 ■ שפל (212.57 ₪)

הסטוריית צריכה בקוט"ש



03/12/20 תאריך הפקה:
 30/11/20 תאריך קריאה נוכחית:
 01/11/20 תאריך קריאה קודמת:

שם דייר: *קומה 05 - פיינקולים MAX
 שם אתר: מגדל אלייד

לקוח/ה נכבד/ה, אנו מתכבדים להגיש את חישוב צריכת החשמל לתקופה 01/11/20 - 30/11/20:

קומה 05 - פיינקולים 1 - 19092928 (3x400) MAX

סוג תעריף	סוג צריכה	קריאה קודמת	קריאה נוכחית	סה"כ צריכה בקוט"ש	מחיר לקוט"ש בא"ג	סה"כ לתשלום
פרטי חשבון עבור תאריכים:						
777	פסגה	01/11/20	30/11/20	212.00	45.44	96.33 ₪
778	גבע	568.40	610.00	41.60	37.65	15.66 ₪
779	שפל	1,206.40	1,242.00	35.60	31.07	11.06 ₪

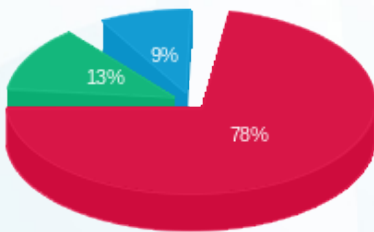
סה"כ לדייר:

פסגה	גבע	שפל	סה"כ	שיא ביקוש
212.00	41.60	35.60	289.20	262.32
96.33 ₪	15.66 ₪	11.06 ₪	123.06 ₪	

סה"כ צריכה
 סה"כ לתשלום

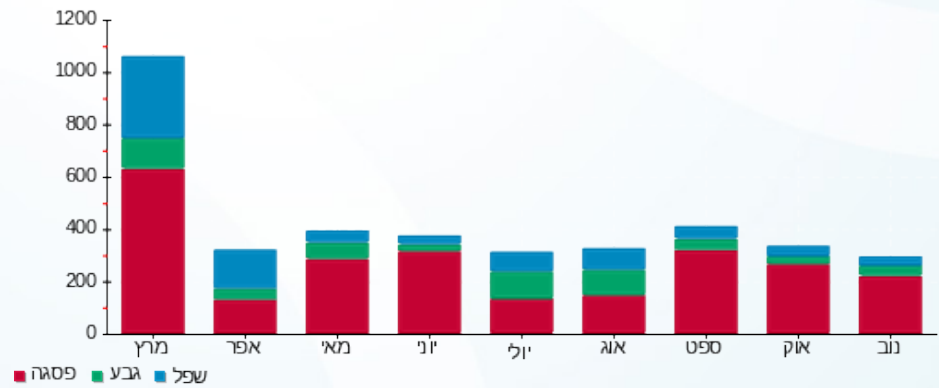
200.95 ₪	תשלום קבוע	
42.87 ₪	תשלום עבור גודל חיבור בKVA (3x400)	
366.88 ₪	סה"כ לתשלום	לא כולל מע"מ

התפלגות חיוב בש"ח לפי תעו"ז



פסגה (96.33 ₪)
 גבע (15.66 ₪)
 שפל (11.06 ₪)

הסטוריית צריכה בקוט"ש



03/12/20 תאריך הפקה:
 30/11/20 תאריך קריאה נוכחית:
 01/11/20 תאריך קריאה קודמת:

שם דייר: *קומה 06 - מאור וכח MAX
 שם אתר: מגדל אלייד

לקוח/ה נכבד/ה, אנו מתכבדים להגיש את חישוב צריכת החשמל לתקופה 01/11/20 - 30/11/20:

קומה 06 - מאור וכח 3 - 19092930(3x559.49) MAX

סוג תעריף	סוג צריכה	קריאה קודמת	קריאה נוכחית	סה"כ צריכה בקוט"ש	מחיר לקוט"ש בא"ג	סה"כ לתשלום
			01/11/20	30/11/20	פרטי חשבון עבור תאריכים:	
777	פסגה	14,141.40	16,481.40	2,340.00	45.44	1,063.30 ₪
778	גבע	3,950.80	4,231.40	280.60	37.65	105.65 ₪
779	שפל	6,624.20	7,170.00	545.80	31.07	169.58 ₪

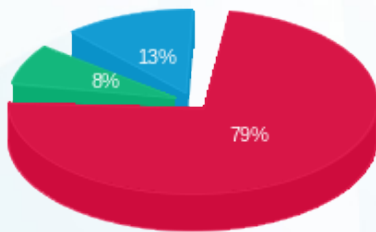
סה"כ לדייר:

פסגה	גבע	שפל	סה"כ	שיא ביקוש
2,340.00	280.60	545.80	3,166.40	10.51
1,063.30 ₪	105.65 ₪	169.58 ₪	1,338.52 ₪	

סה"כ צריכה
 סה"כ לתשלום

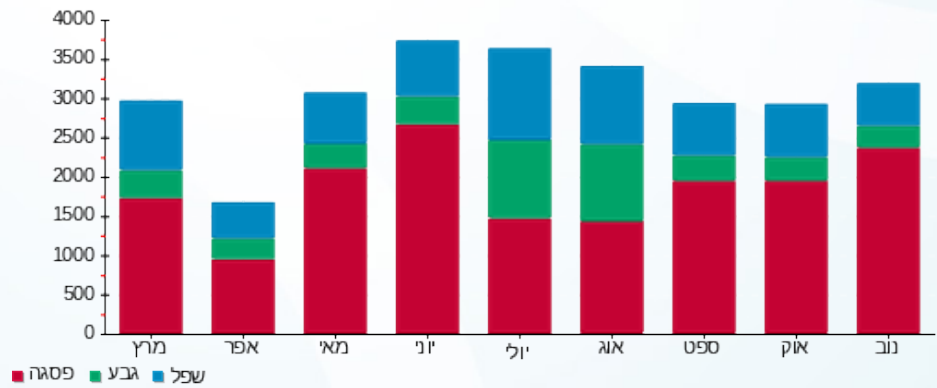
200.95 ₪	תשלום קבוע	
59.97 ₪	תשלום עבור גודל חיבור בKVA (3x559.49)	
1,599.44 ₪	סה"כ לתשלום	לא כולל מע"מ

התפלגות חיוב בש"ח לפי תעו"ז



פסגה (1,063.30 ₪) 79%
 גבע (105.65 ₪) 8%
 שפל (169.58 ₪) 13%

הסטוריית צריכה בקוט"ש





03/12/20 תאריך הפקה:
 30/11/20 תאריך קריאה נוכחית:
 01/11/20 תאריך קריאה קודמת:

שם דייר: *קומה 06 - פיינקולים MAX
 שם אתר: מגדל אלייד

לקוח/ה נכבד/ה, אנו מתכבדים להגיש את חישוב צריכת החשמל לתקופה **01/11/20 - 30/11/20**:

קומה 06 - פיינקולים 3 - (3x400)19092929 MAX

סוג תעריף	סוג צריכה	קריאה קודמת	קריאה נוכחית	סה"כ צריכה בקוט"ש	מחיר לקוט"ש בא"ג	סה"כ לתשלום
פרטי חשבון עבור תאריכים:						
777	פסגה	01/11/20	30/11/20	142.80	45.44	64.89 ₪
778	גבע	569.60	580.80	11.20	37.65	4.22 ₪
779	שפל	1,230.80	1,258.80	28.00	31.07	8.70 ₪

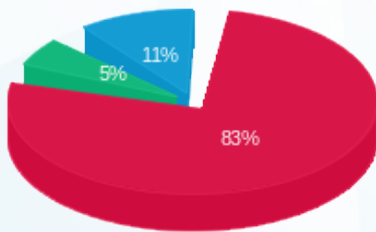
סה"כ לדייר:

פסגה	גבע	שפל	סה"כ	שיא ביקוש
142.80	11.20	28.00	182.00	3.56
₪ 64.89	₪ 4.22	₪ 8.70	₪ 77.80	

סה"כ צריכה
 סה"כ לתשלום

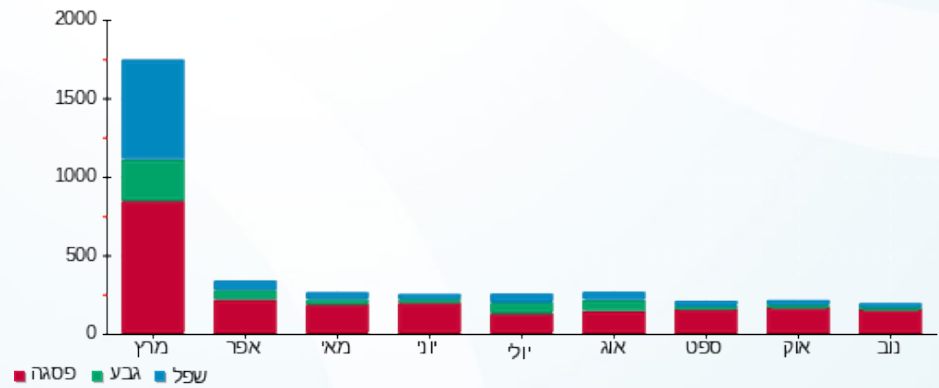
200.95 ₪	תשלום קבוע	
42.87 ₪	תשלום עבור גודל חיבור בKVA (3x400)	
321.63 ₪	סה"כ לתשלום	לא כולל מע"מ

התפלגות חיוב בש"ח לפי תע"ז



פסגה (₪ 64.89)
 גבע (₪ 4.22)
 שפל (₪ 8.70)

הסטוריית צריכה בקוט"ש



03/12/20 תאריך הפקה:
 30/11/20 תאריך קריאה נוכחית:
 01/11/20 תאריך קריאה קודמת:

שם דייר: *קומה 07 - מאור וכח MAX
 שם אתר: מגדל אלייד

לקוח/ה נכבד/ה, אנו מתכבדים להגיש את חישוב צריכת החשמל לתקופה 01/11/20 - 30/11/20:

קומה 07 - מאור וכח 1 - 19092925 (3x559.49) MAX

סוג תעריף	סוג צריכה	קריאה קודמת	קריאה נוכחית	סה"כ צריכה בקוט"ש	מחיר לקוט"ש בא"ג	סה"כ לתשלום
			30/11/20	01/11/20	פרטי חשבון עבור תאריכים:	
777	פסגה	14,579.84	16,960.96	2,381.12	45.44	1,081.98 ₪
778	גבע	3,805.12	4,098.56	293.44	37.65	110.48 ₪
779	שפל	6,847.68	7,407.36	559.68	31.07	173.89 ₪

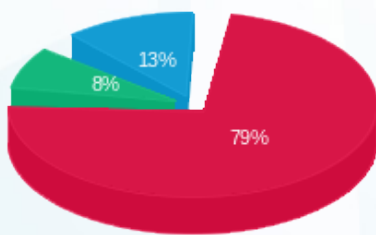
סה"כ לדייר:

פסגה	גבע	שפל	סה"כ	שיא ביקוש
2,381.12	293.44	559.68	3,234.24	10.31
1,081.98 ₪	110.48 ₪	173.89 ₪	1,366.35 ₪	

סה"כ צריכה
 סה"כ לתשלום

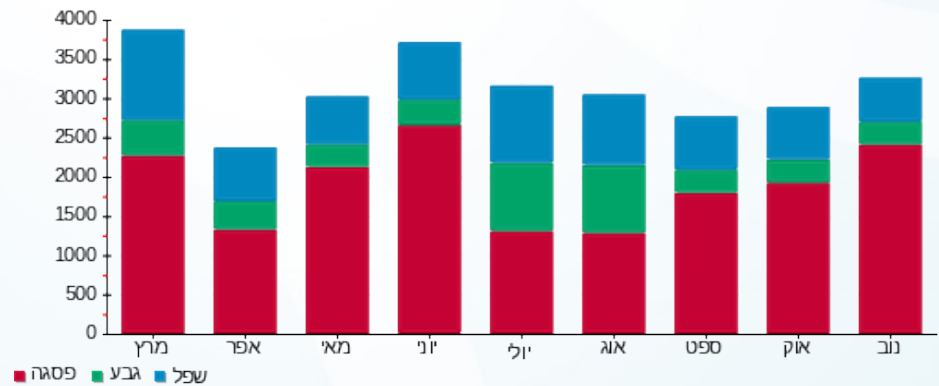
200.95 ₪	תשלום קבוע	
59.97 ₪	תשלום עבור גודל חיבור בKVA (3x559.49)	
1,627.27 ₪	סה"כ לתשלום	לא כולל מע"מ

התפלגות חיוב בש"ח לפי תעו"ז



■ פסגה (1,081.98 ₪)
 ■ גבע (110.48 ₪)
 ■ שפל (173.89 ₪)

הסטוריית צריכה בקוט"ש



03/12/20 תאריך הפקה:
 30/11/20 תאריך קריאה נוכחית:
 01/11/20 תאריך קריאה קודמת:

שם דייר: *קומה 07 - פיינקולים MAX
 שם אתר: מגדל אלייד

לקוח/ה נכבד/ה, אנו מתכבדים להגיש את חישוב צריכת החשמל לתקופה 01/11/20 - 30/11/20:

קומה 07 - פיינקולים 1 - 19092926 (3x250) MAX

סוג תעריף	סוג צריכה	קריאה קודמת	קריאה נוכחית	סה"כ צריכה בקוט"ש	מחיר לקוט"ש בא"ג	סה"כ לתשלום
פרטי חשבון עבור תאריכים:						
777	פסגה	01/11/20	30/11/20	206.80	45.44	93.97 ₪
778	גבע	419.20	441.60	22.40	37.65	8.43 ₪
779	שפל	1,001.60	1,068.00	66.40	31.07	20.63 ₪

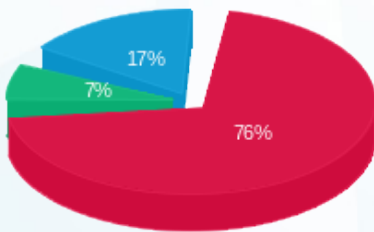
סה"כ לדייר:

פסגה	גבע	שפל	סה"כ	שיא ביקוש
206.80	22.40	66.40	295.60	11.47
₪ 93.97	₪ 8.43	₪ 20.63	₪ 123.03	

סה"כ צריכה
 סה"כ לתשלום

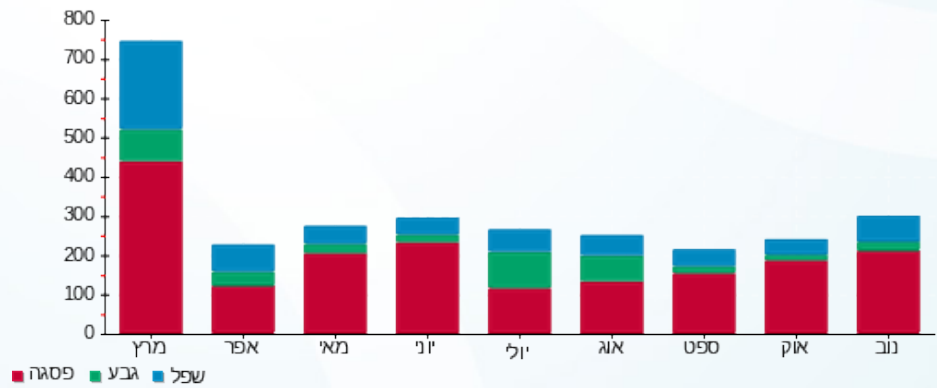
200.95 ₪	תשלום קבוע	
26.80 ₪	תשלום עבור גודל חיבור בKVA (3x250)	
350.78 ₪	סה"כ לתשלום	לא כולל מע"מ

התפלגות חיוב בש"ח לפי תעו"ז



■ פסגה (₪ 93.97)
 ■ גבע (₪ 8.43)
 ■ שפל (₪ 20.63)

הסטוריית צריכה בקוט"ש





03/12/20 תאריך הפקה:
 30/11/20 תאריך קריאה נוכחית:
 01/11/20 תאריך קריאה קודמת:

שם דייר: *קומה 08 - מאור וכח MAX
 שם אתר: מגדל אלייד

לקוח/ה נכבד/ה, אנו מתכבדים להגיש את חישוב צריכת החשמל לתקופה 01/11/20 - 30/11/20:

קומה 08 - מאור וכח 2 - 19092930 (3x437.1) MAX

סה"כ לתשלום	מחיר לקוט"ש בא"ג	סה"כ צריכה בקוט"ש	קריאה נוכחית	קריאה קודמת	סוג צריכה	סוג תעריף
			30/11/20	01/11/20		פרטי חשבון עבור תאריכים:
₪ 986.45	45.44	2,170.88	16,866.88	14,696.00	פסגה	777
₪ 123.25	37.65	327.36	4,685.92	4,358.56	גבע	778
₪ 243.89	31.07	784.96	9,508.16	8,723.20	שפל	779

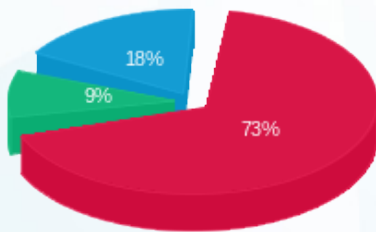
סה"כ לדייר:

שיא ביקוש	סה"כ	שפל	גבע	פסגה
10.64	3,283.20	784.96	327.36	2,170.88
	₪ 1,353.59	₪ 243.89	₪ 123.25	₪ 986.45

סה"כ צריכה
 סה"כ לתשלום

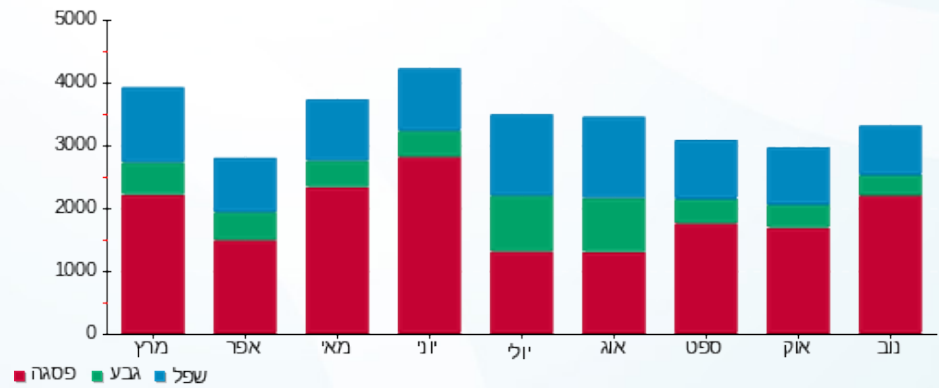
₪ 200.95	תשלום קבוע	
₪ 46.85	תשלום עבור גודל חיבור בKVA (3x437.1)	
₪ 1,601.39	סה"כ לתשלום	לא כולל מע"מ

התפלגות חיוב בש"ח לפי תעו"ז



■ פסגה (₪ 986.45)
 ■ גבע (₪ 123.25)
 ■ שפל (₪ 243.89)

הסטוריית צריכה בקוט"ש



03/12/20 תאריך הפקה:
 30/11/20 תאריך קריאה נוכחית:
 01/11/20 תאריך קריאה קודמת:

שם דייר: *קומה 08 - פיינקולים MAX
 שם אתר: מגדל אלייד

לקוח/ה נכבד/ה, אנו מתכבדים להגיש את חישוב צריכת החשמל לתקופה 01/11/20 - 30/11/20:

קומה 08 - פיינקולים 2 - 19092929 (3x250) MAX

סה"כ לתשלום	מחיר לקוט"ש בא"ג	סה"כ צריכה בקוט"ש	קריאה נוכחית	קריאה קודמת	סוג צריכה	סוג תעריף
			30/11/20	01/11/20		פרטי חשבון עבור תאריכים:
₪ 54.53	45.44	120.00	1,362.00	1,242.00	פסגה	777
₪ 2.56	37.65	6.80	300.40	293.60	גבע	778
₪ 5.47	31.07	17.60	782.40	764.80	שפל	779

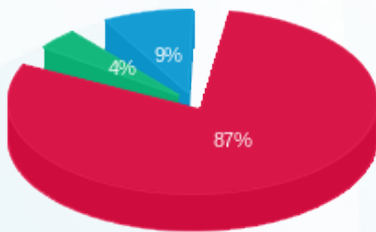
סה"כ לדייר:

שיא ביקוש	סה"כ	שפל	גבע	פסגה
8.85	144.40	17.60	6.80	120.00
	₪ 62.56	₪ 5.47	₪ 2.56	₪ 54.53

סה"כ צריכה
 סה"כ לתשלום

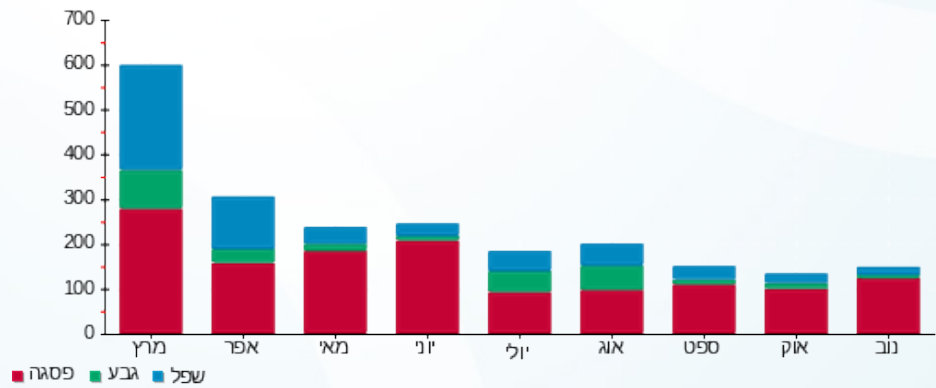
₪ 200.95	תשלום קבוע	
₪ 26.80	תשלום עבור גודל חיבור בKVA (3x250)	
₪ 290.30	סה"כ לתשלום	לא כולל מע"מ

התפלגות חיוב בש"ח לפי תעו"ז



■ פסגה (₪ 54.53)
 ■ גבע (₪ 2.56)
 ■ שפל (₪ 5.47)

הסטוריית צריכה בקוט"ש



03/12/20 תאריך הפקה:
 30/11/20 תאריך קריאה נוכחית:
 01/11/20 תאריך קריאה קודמת:

שם דייר: *קומה 09 - מאור וכח MAX
 שם אתר: מגדל אלייד

לקוח/ה נכבד/ה, אנו מתכבדים להגיש את חישוב צריכת החשמל לתקופה 01/11/20 - 30/11/20:

קומה 09 - מאור וכח 2 - 19092925 (3x559.49) MAX

סוג תעריף	סוג צריכה	קריאה קודמת	קריאה נוכחית	סה"כ צריכה בקוט"ש	מחיר לקוט"ש בא"ג	סה"כ לתשלום
		01/11/20	30/11/20	פרטי חשבון עבור תאריכים:		
777	פסגה	16,017.76	18,629.28	2,611.52	45.44	1,186.67 ₪
778	גבע	5,389.28	5,844.16	454.88	37.65	171.26 ₪
779	שפל	10,163.68	11,160.16	996.48	31.07	309.61 ₪

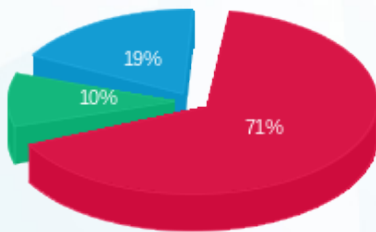
סה"כ לדייר:

פסגה	גבע	שפל	סה"כ	שיא ביקוש
2,611.52	454.88	996.48	4,062.88	13.52
1,186.67 ₪	171.26 ₪	309.61 ₪	1,667.54 ₪	

סה"כ צריכה
 סה"כ לתשלום

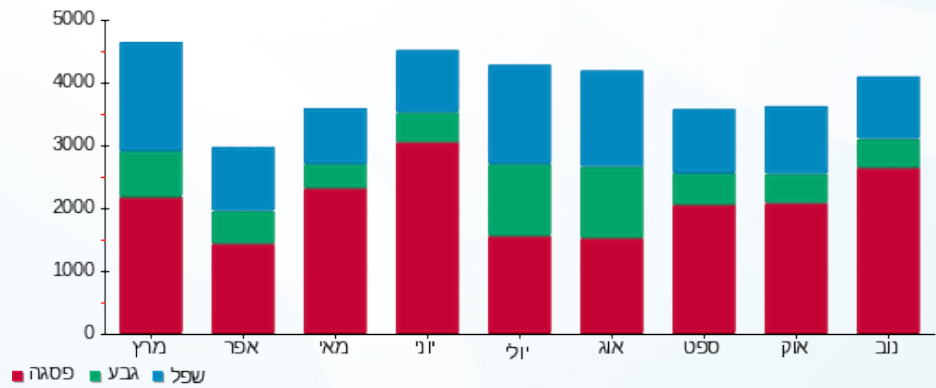
200.95 ₪	תשלום קבוע	
59.97 ₪	תשלום עבור גודל חיבור בKVA (3x559.49)	
1,928.46 ₪	סה"כ לתשלום	לא כולל מע"מ

התפלגות חיוב בש"ח לפי תעו"ז



■ פסגה (1,186.67 ₪)
 ■ גבע (171.26 ₪)
 ■ שפל (309.61 ₪)

הסטוריית צריכה בקוט"ש



03/12/20 תאריך הפקה:
 30/11/20 תאריך קריאה נוכחית:
 01/11/20 תאריך קריאה קודמת:

שם דייר: *קומה 09 - פיינקולים MAX
 שם אתר: מגדל אלייד

לקוח/ה נכבד/ה, אנו מתכבדים להגיש את חישוב צריכת החשמל לתקופה 01/11/20 - 30/11/20:

קומה 09 - פיינקולים 2 - (3x250)19092926 - MAX

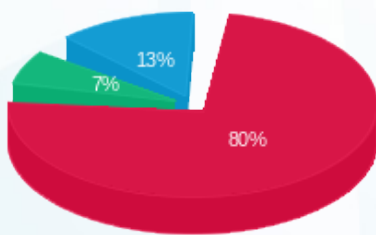
סה"כ לתשלום	מחיר לקוט"ש בא"ג	סה"כ צריכה בקוט"ש	קריאה נוכחית	קריאה קודמת	סוג צריכה	סוג תעריף
			30/11/20	01/11/20		פרטי חשבון עבור תאריכים:
₪ 61.25	45.44	134.80	1,165.60	1,030.80	פסגה	777
₪ 4.97	37.65	13.20	252.80	239.60	גבע	778
₪ 10.19	31.07	32.80	402.40	369.60	שפל	779

סה"כ לדייר:

שיא ביקוש	סה"כ	שפל	גבע	פסגה	סה"כ צריכה
6.34	180.80	32.80	13.20	134.80	סה"כ לתשלום
	₪ 76.41	₪ 10.19	₪ 4.97	₪ 61.25	

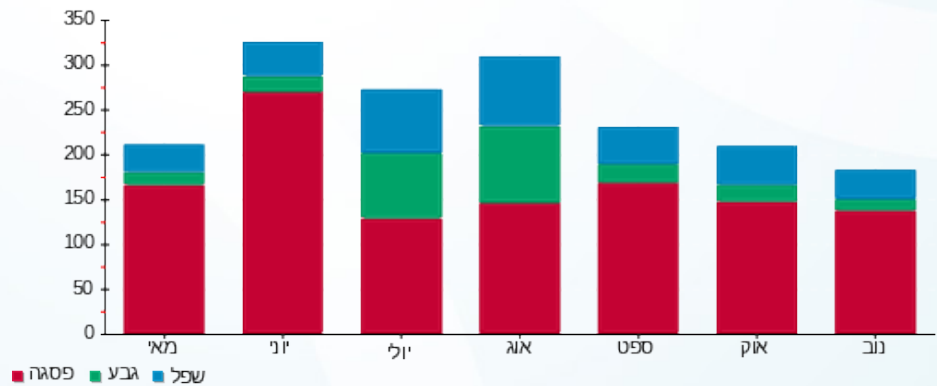
₪ 200.95	תשלום קבוע	
₪ 26.80	תשלום עבור גודל חיבור בKVA (3x250)	
₪ 304.16	סה"כ לתשלום	לא כולל מע"מ

התפלגות חיוב בש"ח לפי תעו"ז



■ פסגה (₪ 61.25)
 ■ גבע (₪ 4.97)
 ■ שפל (₪ 10.19)

הסטוריית צריכה בקוט"ש





03/12/20 תאריך הפקה:
 30/11/20 תאריך קריאה נוכחית:
 01/11/20 תאריך קריאה קודמת:

שם דייר: דאטה סנטר MAX
 שם אתר: מגדל אלייד

לקוח/ה נכבד/ה, אנו מתכבדים להגיש את חישוב צריכת החשמל לתקופה 01/11/20 - 30/11/20:

דאטה סנטר 3 - 18040202 (3x2500) - MAX - Q12

סוג תעריף	סוג צריכה	קריאה קודמת	קריאה נוכחית	סה"כ צריכה בקוט"ש	מחיר לקוט"ש בא"ג	סה"כ לתשלום
			30/11/20	01/11/20	פרטי חשבון עבור תאריכים:	
777	פסגה	235,952.50	273,352.50	37,400.00	45.44	16,994.56 ₪
778	גבע	128,395.00	142,335.00	13,940.00	37.65	5,248.41 ₪
779	שפל	374,972.50	410,170.00	35,197.50	31.07	10,935.86 ₪

דאטה סנטר 2 - 18040275 (3x2500) - MAX - Q21

סוג תעריף	סוג צריכה	קריאה קודמת	קריאה נוכחית	סה"כ צריכה בקוט"ש	מחיר לקוט"ש בא"ג	סה"כ לתשלום
			30/11/20	01/11/20	פרטי חשבון עבור תאריכים:	
777	פסגה	196,150.00	231,797.50	35,647.50	45.44	16,198.22 ₪
778	גבע	106,190.00	119,730.00	13,540.00	37.65	5,097.81 ₪
779	שפל	280,390.00	314,672.50	34,282.50	31.07	10,651.57 ₪

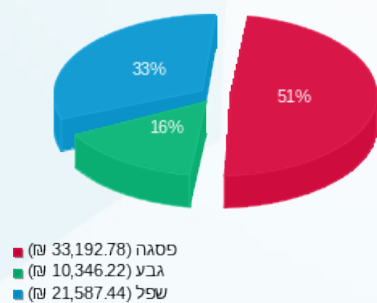
סה"כ לדיר:

פסגה	גבע	שפל	סה"כ	שיא ביקוש
73,047.50	27,480.00	69,480.00	170,007.50	137.73
₪ 33,192.78	₪ 10,346.22	₪ 21,587.44	₪ 65,126.44	

סה"כ צריכה
 סה"כ לתשלום

200.95 ₪	תשלום קבוע	
535.93 ₪	תשלום עבור גודל חיבור ב KVA (3x5000)	
65,863.32 ₪	סה"כ לתשלום	לא כולל מע"מ

התפלגות חיוב בש"ח לפי תע"ז



הסטוריית צריכה בקוט"ש





03/12/20 תאריך הפקדה:
 30/11/20 תאריך קריאה נוכחית:
 01/11/20 תאריך קריאה קודמת:

שם דייר: קול סנטר MAX
 שם אתר: מגדל אלייד

לקוח/ה נכבד/ה, אנו מתכבדים להגיש את חישוב צריכת החשמל לתקופה 01/11/20 - 30/11/20:

קול סנטר - קומה 01 - 18040202 (3x630) MAX

סוג תעריף	סוג צריכה	קריאה קודמת	קריאה נוכחית	סה"כ צריכה בקוט"ש	מחיר לקוט"ש בא"ג	סה"כ לתשלום
פרטי חשבון עבור תאריכים:						
777	פסגה	01/11/20	30/11/20	14,014.80	45.44	6,368.33 ₪
778	גבע	39,424.20	42,657.00	3,232.80	37.65	1,217.15 ₪
779	שפל	100,144.20	106,635.00	6,490.80	31.07	2,016.69 ₪

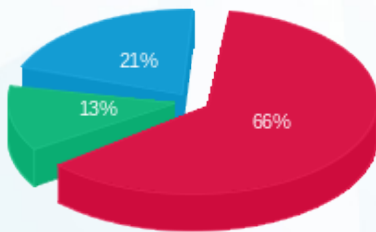
סה"כ לדייר:

פסגה	גבע	שפל	סה"כ	שיא ביקוש
14,014.80	3,232.80	6,490.80	23,738.40	53.51
6,368.33 ₪	1,217.15 ₪	2,016.69 ₪	9,602.17 ₪	

סה"כ צריכה
 סה"כ לתשלום

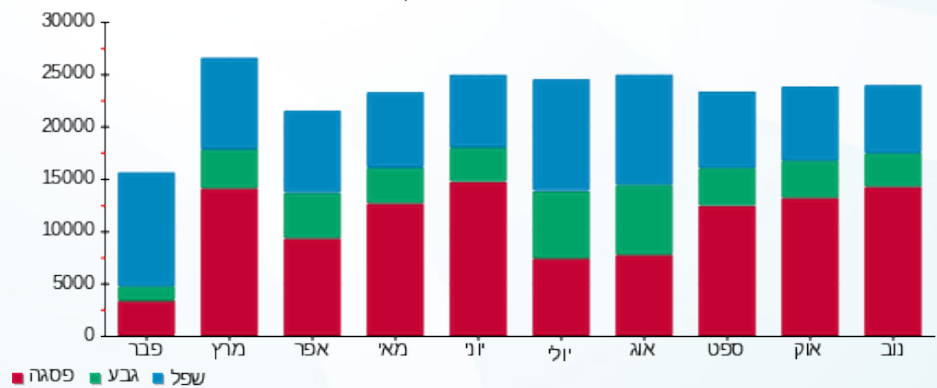
200.95 ₪	תשלום קבוע	
67.53 ₪	תשלום עבור גודל חיבור ב KVA (3x630)	
9,870.64 ₪	סה"כ לתשלום	לא כולל מע"מ

התפלגות חיוב בש"ח לפי תע"ז



■ פסגה (6,368.33 ₪)
 ■ גבע (1,217.15 ₪)
 ■ שפל (2,016.69 ₪)

הסטוריית צריכה בקוט"ש





03/12/20 תאריך הפקדה:
 30/11/20 תאריך קריאה נוכחית:
 01/11/20 תאריך קריאה קודמת:

שם דייר: רולדין
 שם אתר: מגדל אלייד

לקוח/ה נכבד/ה, אנו מתכבדים להגיש את חישוב צריכת החשמל לתקופה 01/11/20 - 30/11/20:

רולדין - 4 - 18017346 (3x100)

סוג תעריף	סוג צריכה	קריאה קודמת	קריאה נוכחית	סה"כ צריכה בקוט"ש	מחיר לקוט"ש בא"ג	סה"כ לתשלום
פרטי חשבון עבור תאריכים:						
777	פסגה	01/11/20	30/11/20	3,730.30	45.44	1,695.05 ₪
778	גבע	0.00	1,289.30	1,289.30	37.65	485.42 ₪
779	שפל	0.00	2,875.70	2,875.70	31.07	893.48 ₪

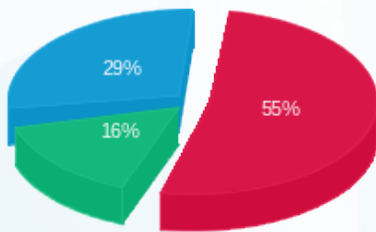
סה"כ לדייר:

פסגה	גבע	שפל	סה"כ	שיא ביקוש
3,730.30	1,289.30	2,875.70	7,895.30	32.65
1,695.05 ₪	485.42 ₪	893.48 ₪	3,073.95 ₪	

סה"כ צריכה
 סה"כ לתשלום

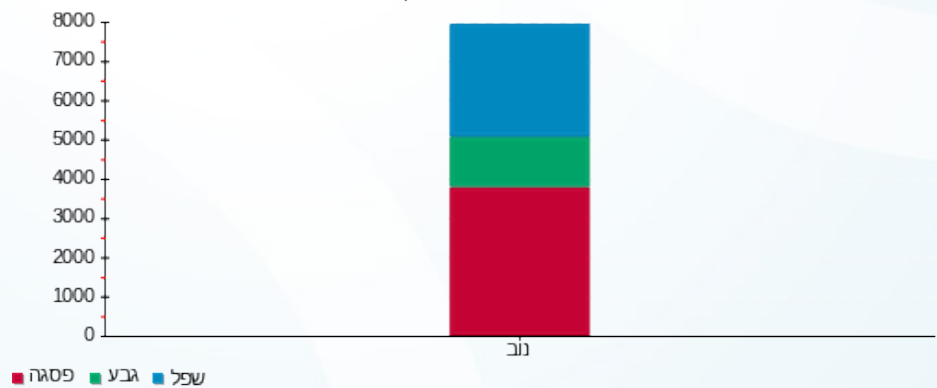
200.95 ₪	תשלום קבוע	
10.72 ₪	תשלום עבור גודל חיבור בKVA (3x100)	
3,285.62 ₪	סה"כ לתשלום	לא כולל מע"מ

התפלגות חיוב בש"ח לפי תעו"ז



■ פסגה (1,695.05 ₪)
 ■ גבע (485.42 ₪)
 ■ שפל (893.48 ₪)

הסטוריית צריכה בקוט"ש





03/12/20 תאריך הפקה:
 30/11/20 תאריך קריאה נכחית:
 01/11/20 תאריך קריאה קודמת:

שם דייר: שונות/כללי - MAX
 שם אתר: מגדל אלייד

לקוח/ה נכבד/ה, אנו מתכבדים להגיש את חישוב צריכת החשמל לתקופה 01/11/20 - 30/11/20:

ראשי לוח קומת קרקע - 1 - (0x0)17312848

סוג תעריף	סוג צריכה	קריאה קודמת	קריאה נכחית	סה"כ צריכה בקוט"ש	מחיר לקוט"ש בא"ג	סה"כ לתשלום
			01/11/20	30/11/20	פרטי חשבון עבור תאריכים:	
777	פסגה	77,860.00	80,860.00	-3,000.00	45.44	₪ -1,363.20
778	גבע	15,960.00	16,900.00	-940.00	37.65	₪ -353.91
779	שפל	51,860.00	54,180.00	-2,320.00	31.07	₪ -720.82

ראשי קומת גלריה - 1 - (0x0)17313432

סוג תעריף	סוג צריכה	קריאה קודמת	קריאה נכחית	סה"כ צריכה בקוט"ש	מחיר לקוט"ש בא"ג	סה"כ לתשלום
			01/11/20	30/11/20	פרטי חשבון עבור תאריכים:	
777	פסגה	17,770.00	18,690.00	-920.00	45.44	₪ -418.05
778	גבע	2,920.00	3,070.00	-150.00	37.65	₪ -56.48
779	שפל	7,380.00	7,800.00	-420.00	31.07	₪ -130.49

לוח קריטי מרתפים מעגל Q47 מעלית מקס מס. 27 - 2 - (0x0)18017336

סוג תעריף	סוג צריכה	קריאה קודמת	קריאה נכחית	סה"כ צריכה בקוט"ש	מחיר לקוט"ש בא"ג	סה"כ לתשלום
			01/11/20	30/11/20	פרטי חשבון עבור תאריכים:	
777	פסגה	27.70	48.90	21.20	45.44	₪ 9.63
778	גבע	0.70	6.90	6.20	37.65	₪ 2.33
779	שפל	2.90	21.50	18.60	31.07	₪ 5.78

לוחות קומתיים 1 - 2,4,6,8 - (3x200)18017350

סוג תעריף	סוג צריכה	קריאה קודמת	קריאה נכחית	סה"כ צריכה בקוט"ש	מחיר לקוט"ש בא"ג	סה"כ לתשלום
			01/11/20	30/11/20	פרטי חשבון עבור תאריכים:	
777	פסגה	21,193.00	23,606.20	2,413.20	45.44	₪ 1,096.56
778	גבע	8,844.40	9,465.80	621.40	37.65	₪ 233.96
779	שפל	28,433.40	29,856.60	1,423.20	31.07	₪ 442.19





לוחות קומתיים 0,1,3,5,7,9 קומת גלריה - 1 - 18040201(3x160)

סוג תעריף	סוג צריכה	קריאה קודמת	קריאה נוכחית	סה"כ צריכה בקוט"ש	מחיר לקוט"ש בא"ג	סה"כ לתשלום
פרטי חשבון עבור תאריכים:			30/11/20	01/11/20		
777	פסגה	24,751.40	27,866.20	3,114.80	45.44	1,415.37 ₪
778	גבע	11,595.00	12,506.60	911.60	37.65	343.22 ₪
779	שפל	35,311.20	37,279.40	1,968.20	31.07	611.52 ₪

לוח מעליות 1 - 18040239(3x250) LZ

סוג תעריף	סוג צריכה	קריאה קודמת	קריאה נוכחית	סה"כ צריכה בקוט"ש	מחיר לקוט"ש בא"ג	סה"כ לתשלום
פרטי חשבון עבור תאריכים:			30/11/20	01/11/20		
777	פסגה	21,866.80	25,092.40	3,225.60	45.44	1,465.71 ₪
778	גבע	5,086.80	5,294.40	207.60	37.65	78.16 ₪
779	שפל	11,541.60	11,880.80	339.20	31.07	105.39 ₪

מנדפים 3 - 18170767(3x100) MAX

סוג תעריף	סוג צריכה	קריאה קודמת	קריאה נוכחית	סה"כ צריכה בקוט"ש	מחיר לקוט"ש בא"ג	סה"כ לתשלום
פרטי חשבון עבור תאריכים:			30/11/20	01/11/20		
777	פסגה	29,798.90	36,301.50	6,502.60	45.44	2,954.78 ₪
778	גבע	10,369.90	10,369.90	0.00	37.65	0.00 ₪
779	שפל	21,831.60	21,831.60	0.00	31.07	0.00 ₪

סה"כ לדייר:

פסגה	גבע	שפל	סה"כ	שיא ביקוש
11,357.40	656.80	1,009.20	13,023.40	1,370.00
₪ 5,160.80	₪ 247.29	₪ 313.56	₪ 5,721.65	

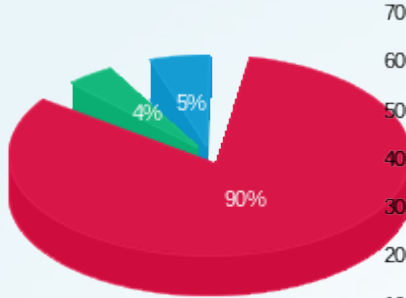
סה"כ צריכה
סה"כ לתשלום

200.95 ₪	תשלום קבוע	
76.10 ₪	תשלום עבור גודל חיבור בKVA (3x710)	
5,998.70 ₪	סה"כ לתשלום	לא כולל מע"מ





התפלגות חיוב בש"ח לפי תעו"ז



■ פסגה (ש"ח 5,160.80)
■ גבע (ש"ח 247.29)
■ שפל (ש"ח 313.56)

הסטוריית צריכה בקוט"ש

