



03/12/20

תאריך הפקה:

שם דייר: בית מרקחת הדר

30/11/20

תאריך קריאה נוכחית:

שם אתר: עין שמר

01/11/20

תאריך קריאה קודמת:

לקוח/ה נכבד/ה, אנו מתכבדים להגיש את חישוב צריכת החשמל לתקופה 01/11/20 - 30/11/20:

בית מרקחת - 6 - 15129235 (3x63)

סה"כ לתשלום	מחיר לקוט"ש בא"ג	סה"כ צריכה בקוט"ש	קריאה נוכחית	קריאה קודמת	סוג צריכה	סוג תעריף
			30/11/20	01/11/20		פרטי חשבון עבור תאריכים:
₪ 865.09	45.44	1,903.80	67,872.50	65,968.70	פסגה	777
₪ 178.35	37.65	473.70	25,717.10	25,243.40	גבע	778
₪ 264.10	31.07	850.00	52,870.60	52,020.60	שפל	779

סה"כ לדייר:

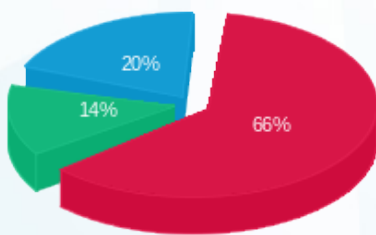
שיא ביקוש	סה"כ	שפל	גבע	פסגה
9.26	3,227.50	850.00	473.70	1,903.80
	₪ 1,307.53	₪ 264.10	₪ 178.35	₪ 865.09

סה"כ צריכה

סה"כ לתשלום

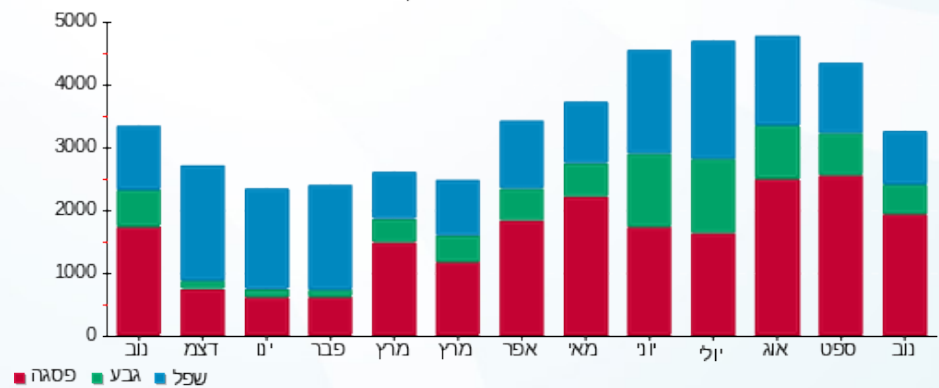
₪ 200.95	תשלום קבוע	
₪ 6.75	תשלום עבור גודל חיבור בKVA (3x63)	
₪ 1,515.23	סה"כ לתשלום	לא כולל מע"מ

התפלגות חיוב בש"ח לפי תע"ז



■ פסגה (₪ 865.09)
■ גבע (₪ 178.35)
■ שפל (₪ 264.10)

הסטוריית צריכה בקוט"ש



■ פסגה ■ גבע ■ שפל

