



05/12/20 תאריך הפקה:
 08/11/20 תאריך קריאה נוכחית:
 16/10/20 תאריך קריאה קודמת:

שם דייר: ארמז ק.11
 שם אתר: מגדל מבקר המדינה

לקוח/ה נכבד/ה, אנו מתכבדים להגיש את חישוב צריכת החשמל לתקופה 08/11/20 - 16/10/20:

ארמז - 7 - 00023356 (0x0)

סוג תעריף	סוג צריכה	קריאה קודמת	קריאה נוכחית	סה"כ צריכה בקוט"ש	מחיר לקוט"ש בא"ג	סה"כ לתשלום
			08/11/20	16/10/20	פרטי חשבון עבור תאריכים:	
777	פסגה	35,120.15	35,265.43	145.27	45.44	66.01 ₪
778	גבע	22,631.58	22,675.96	44.38	37.65	16.71 ₪
779	שפל	34,188.26	34,277.81	89.55	31.07	27.82 ₪

ארמז - 6 - 00023822 (0x0)

סוג תעריף	סוג צריכה	קריאה קודמת	קריאה נוכחית	סה"כ צריכה בקוט"ש	מחיר לקוט"ש בא"ג	סה"כ לתשלום
			08/11/20	16/10/20	פרטי חשבון עבור תאריכים:	
777	פסגה	25,174.03	25,280.22	106.19	45.44	48.25 ₪
778	גבע	12,011.25	12,027.68	16.43	37.65	6.19 ₪
779	שפל	18,735.65	18,769.84	34.19	31.07	10.62 ₪

תוספת קווט"ש

סוג תעריף	סוג צריכה	קריאה קודמת	קריאה נוכחית	סה"כ צריכה בקוט"ש	מחיר לקוט"ש בא"ג	סה"כ לתשלום
			08/11/20	16/10/20	פרטי חשבון עבור תאריכים:	
517				-120.00	46.90	-56.28 ₪

תוספת קווט"ש

סה"כ לדייר:

פסגה	גבע	שפל	סה"כ	שיא ביקוש
251.46	60.81	123.75	436.02	5.21
114.26 ₪	22.90 ₪	38.45 ₪	175.61 ₪	

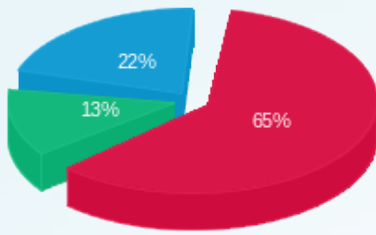
סה"כ צריכה
 סה"כ לתשלום

200.95 ₪	תשלום קבוע	
0.00 ₪	תשלום עבור גודל חיבור בKVA (0x0)	
320.28 ₪	סה"כ לתשלום	לא כולל מע"מ



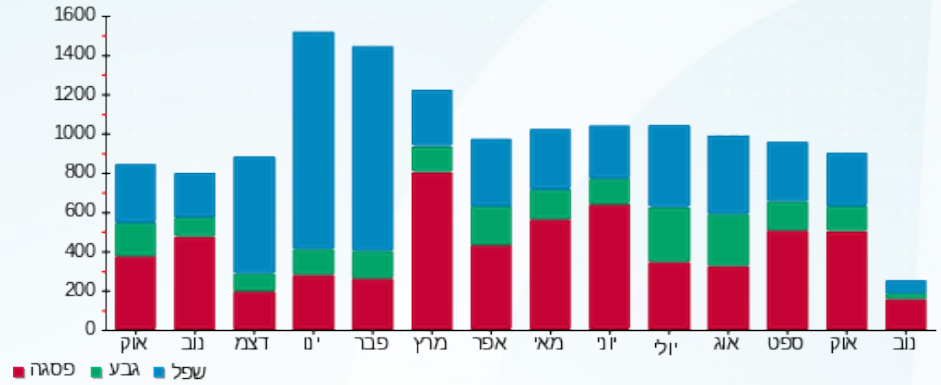


התפלגות חיוב בש"ח לפי תעו"ז



■ פסגה (114.26 ש"ח)
■ גבע (22.90 ש"ח)
■ שפל (38.45 ש"ח)

הסטוריית צריכה בקוט"ש





05/12/20 תאריך הפקה:
 08/11/20 תאריך קריאה נוכחית:
 16/10/20 תאריך קריאה קודמת:

שם דייר: בנק דקסיה ק.4
 שם אתר: מגדל מבקר המדינה

לקוח/ה נכבד/ה, אנו מתכבדים להגיש את חישוב צריכת החשמל לתקופה 16/10/20 - 08/11/20:

בנק דקסיה ק.4 - 5 - 00023356 (0x0)

סוג תעריף	סוג צריכה	קריאה קודמת	קריאה נוכחית	סה"כ צריכה בקוט"ש	מחיר לקוט"ש בא"ג	סה"כ לתשלום
			08/11/20	16/10/20	פרטי חשבון עבור תאריכים:	
777	פסגה	63,996.77	64,172.70	175.93	45.44	79.94 ₪
778	גבע	40,775.09	40,836.12	61.03	37.65	22.98 ₪
779	שפל	67,636.97	67,775.16	138.18	31.07	42.93 ₪

בנק דקסיה ק.4 - 3 - 00023362 (0x0)

סוג תעריף	סוג צריכה	קריאה קודמת	קריאה נוכחית	סה"כ צריכה בקוט"ש	מחיר לקוט"ש בא"ג	סה"כ לתשלום
			08/11/20	16/10/20	פרטי חשבון עבור תאריכים:	
777	פסגה	131,859.61	132,434.42	574.82	45.44	261.20 ₪
778	גבע	69,476.72	69,522.44	45.72	37.65	17.21 ₪
779	שפל	96,482.78	96,606.50	123.71	31.07	38.44 ₪

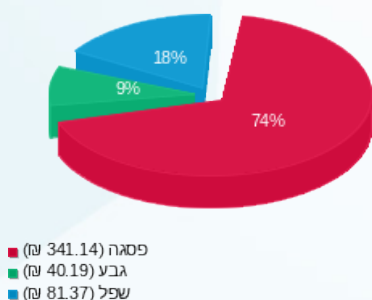
סה"כ לדירה:

פסגה	גבע	שפל	סה"כ	שיא ביקוש
750.75	106.74	261.90	1,119.39	5.71
₪ 341.14	₪ 40.19	₪ 81.37	₪ 462.70	

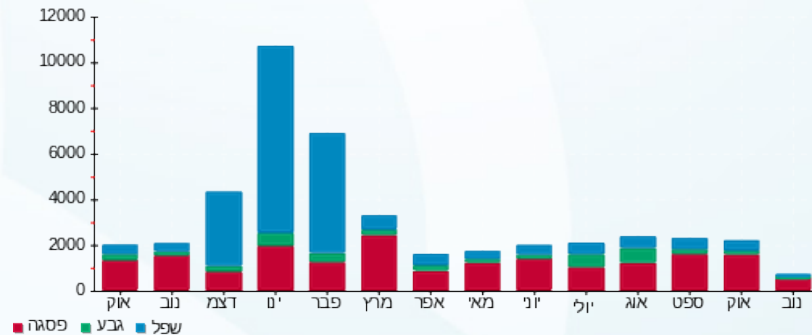
סה"כ צריכה
 סה"כ לתשלום

200.95 ₪	תשלום קבוע	
0.00 ₪	תשלום עבור גודל חיבור בKVA (0x0)	
663.65 ₪	סה"כ לתשלום	לא כולל מע"מ

התפלגות חיוב בש"ח לפי תע"ז



הסטוריית צריכה בקוט"ש





05/12/20 תאריך הפקה:
 08/11/20 תאריך קריאה נוכחית:
 16/10/20 תאריך קריאה קודמת:

שם דייר: בנק יהב קומות 2,3
שם אתר: מגדל מבקר המדינה

לקוח/ה נכבד/ה, אנו מתכבדים להגיש את חישוב צריכת החשמל לתקופה 08/11/20 - 16/10/20:

בנק יהב - 4 - 00023356 (0x0)

סוג תעריף	סוג צריכה	קריאה קודמת	קריאה נוכחית	סה"כ צריכה בקוט"ש	מחיר לקוט"ש בא"ג	סה"כ לתשלום
פרטי חשבון עבור תאריכים:						
		16/10/20	08/11/20			
777	פסגה	77,260.91	77,566.15	305.23	45.44	138.70 ₪
778	גבע	58,275.72	58,416.21	140.49	37.65	52.90 ₪
779	שפל	88,682.50	88,997.19	314.69	31.07	97.78 ₪

קומה 3 בנק יהב - 2 - 00023362 (0x0)

סוג תעריף	סוג צריכה	קריאה קודמת	קריאה נוכחית	סה"כ צריכה בקוט"ש	מחיר לקוט"ש בא"ג	סה"כ לתשלום
פרטי חשבון עבור תאריכים:						
		16/10/20	08/11/20			
777	פסגה	32,236.75	32,407.11	170.36	45.44	77.41 ₪
778	גבע	22,508.43	22,539.04	30.60	37.65	11.52 ₪
779	שפל	30,667.94	30,712.24	44.30	31.07	13.76 ₪

קומה 02 בנק יהב - 3 - 00023367 (0x0)

סוג תעריף	סוג צריכה	קריאה קודמת	קריאה נוכחית	סה"כ צריכה בקוט"ש	מחיר לקוט"ש בא"ג	סה"כ לתשלום
פרטי חשבון עבור תאריכים:						
		16/10/20	08/11/20			
777	פסגה	17,286.35	17,327.33	40.97	45.44	18.62 ₪
778	גבע	9,382.17	9,389.84	7.67	37.65	2.89 ₪
779	שפל	6,809.29	6,811.05	1.77	31.07	0.55 ₪

סה"כ לדייר:

פסגה	גבע	שפל	סה"כ	שיא ביקוש
516.57	178.77	360.76	1,056.10	8.29
234.73 ₪	67.31 ₪	112.09 ₪	414.12 ₪	

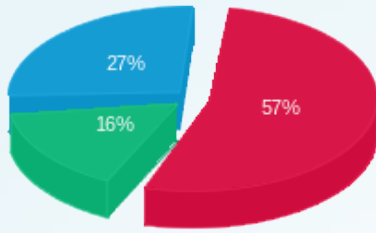
סה"כ צריכה
 סה"כ לתשלום

200.95 ₪	תשלום קבוע	
0.00 ₪	תשלום עבור גודל חיבור בKVA (0x0)	
615.07 ₪	סה"כ לתשלום	לא כולל מע"מ



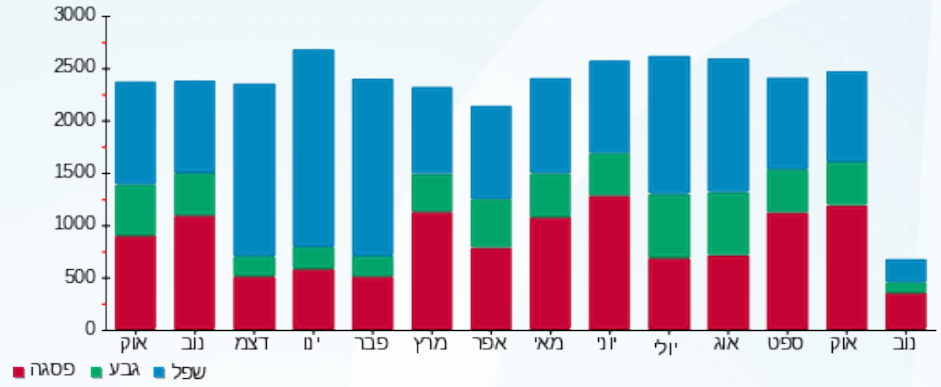


התפלגות חיוב בש"ח לפי תעו"ז



■ פסגה (ש"ח 234.73)
■ גבע (ש"ח 67.31)
■ שפל (ש"ח 112.09)

הסטוריית צריכה בקוט"ש



05/12/20 תאריך הפקה:
 08/11/20 תאריך קריאה נוכחית:
 16/10/20 תאריך קריאה קודמת:

שם דייר: בנק לאומי
 שם אתר: מגדל מבקר המדינה

לקוח/ה נכבד/ה, אנו מתכבדים להגיש את חישוב צריכת החשמל לתקופה 16/10/20 - 08/11/20:

קומה 4 בנק לאומי - 5 - (0x0)00023356

סוג תעריף	סוג צריכה	קריאה קודמת	קריאה נוכחית	סה"כ צריכה בקוט"ש	מחיר לקוט"ש בא"ג	סה"כ לתשלום
פרטי חשבון עבור תאריכים:			08/11/20	16/10/20		
777	פסגה	63,363.14	63,537.33	174.19	45.44	79.15 ₪
778	גבע	40,371.38	40,431.80	60.42	37.65	22.75 ₪
779	שפל	66,967.30	67,104.12	136.81	31.07	42.51 ₪

קומה 05 בנק לאומי - 4 - (0x0)00023362

סוג תעריף	סוג צריכה	קריאה קודמת	קריאה נוכחית	סה"כ צריכה בקוט"ש	מחיר לקוט"ש בא"ג	סה"כ לתשלום
פרטי חשבון עבור תאריכים:			08/11/20	16/10/20		
777	פסגה	103,386.77	103,967.87	581.09	45.44	264.05 ₪
778	גבע	45,074.16	45,165.11	90.95	37.65	34.24 ₪
779	שפל	66,024.40	66,240.31	215.91	31.07	67.08 ₪

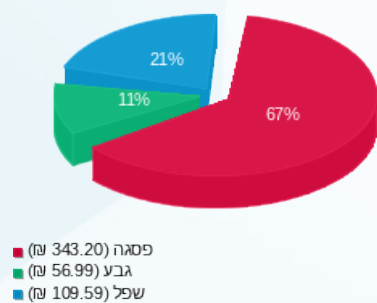
סה"כ לדירה:

פסגה	גבע	שפל	סה"כ	שיא ביקוש
755.28	151.37	352.73	1,259.38	4.43
₪ 343.20	₪ 56.99	₪ 109.59	₪ 509.78	

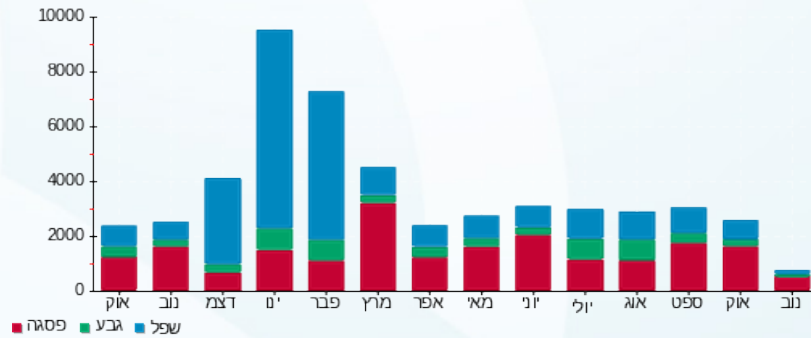
סה"כ צריכה
 סה"כ לתשלום

200.95 ₪	תשלום קבוע	
0.00 ₪	תשלום עבור גודל חיבור בKVA (0x0)	
710.73 ₪	סה"כ לתשלום	לא כולל מע"מ

התפלגות חיוב בש"ח לפי תע"ז



הסטוריית צריכה בקוט"ש





05/12/20 תאריך הפקדה:
 08/11/20 תאריך קריאה נוכחית:
 16/10/20 תאריך קריאה קודמת:

שם דייר: הוט
 שם אתר: מגדל מבקר המדינה

לקוח/ה נכבד/ה, אנו מתכבדים להגיש את חישוב צריכת החשמל לתקופה 16/10/20 - 08/11/20:

הוט - 4 - 00023353 (0x0)

סה"כ לתשלום	מחיר לקוט"ש בא"ג	סה"כ צריכה בקוט"ש	קריאה נוכחית	קריאה קודמת	סוג צריכה	סוג תעריף
			08/11/20	16/10/20		פרטי חשבון עבור תאריכים:
₪ 3.28	45.44	7.22	556.11	548.89	פסגה	777
₪ 1.23	37.65	3.27	292.14	288.87	גבע	778
₪ 2.42	31.07	7.78	925.81	918.03	שפל	779

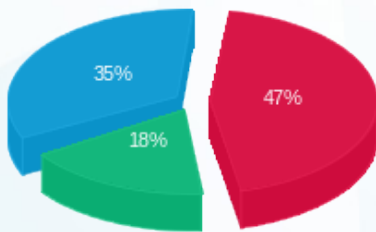
סה"כ לדייר:

שיא ביקוש	סה"כ	שפל	גבע	פסגה
0.03	18.28	7.78	3.27	7.22
	₪ 6.93	₪ 2.42	₪ 1.23	₪ 3.28

סה"כ צריכה
 סה"כ לתשלום

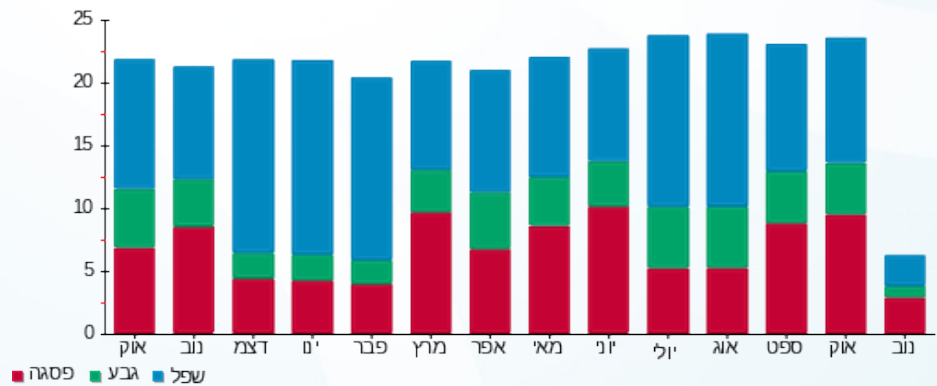
₪ 200.95	תשלום קבוע	
₪ 0.00	תשלום עבור גודל חיבור בKVA (0x0)	
₪ 207.88	סה"כ לתשלום	לא כולל מע"מ

התפלגות חיוב בש"ח לפי תעו"ז



פסגה (₪ 3.28)
 גבע (₪ 1.23)
 שפל (₪ 2.42)

הסטוריית צריכה בקוט"ש





05/12/20 תאריך הפקה:
 08/11/20 תאריך קריאה נוכחית:
 16/10/20 תאריך קריאה קודמת:

שם דייר: החברה למשק וכלכלה
שם אתר: מגדל מבקר המדינה

לקוח/ה נכבד/ה, אנו מתכבדים להגיש את חישוב צריכת החשמל לתקופה 08/11/20 - 16/10/20:

קומה 6 משק וכלכלה - 5 - (0x0)00023362

סוג תעריף	סוג צריכה	קריאה קודמת	קריאה נוכחית	סה"כ צריכה בקוט"ש	מחיר לקוט"ש בא"ג	סה"כ לתשלום
פרטי חשבון עבור תאריכים:			08/11/20	16/10/20		
777	פסגה	120,546.47	120,764.54	218.07	45.44	99.09 ₪
778	גבע	86,643.48	86,662.39	18.90	37.65	7.12 ₪
779	שפל	107,042.97	107,078.60	35.63	31.07	11.07 ₪

קומה 7 משק וכלכלה - 6 - (0x0)00023362

סוג תעריף	סוג צריכה	קריאה קודמת	קריאה נוכחית	סה"כ צריכה בקוט"ש	מחיר לקוט"ש בא"ג	סה"כ לתשלום
פרטי חשבון עבור תאריכים:			08/11/20	16/10/20		
777	פסגה	123,811.97	124,227.49	415.52	45.44	188.81 ₪
778	גבע	79,685.07	79,744.89	59.82	37.65	22.52 ₪
779	שפל	87,682.85	87,821.42	138.57	31.07	43.05 ₪

קומה 8 משק וכלכלה - 3 - (0x0)00023822

סוג תעריף	סוג צריכה	קריאה קודמת	קריאה נוכחית	סה"כ צריכה בקוט"ש	מחיר לקוט"ש בא"ג	סה"כ לתשלום
פרטי חשבון עבור תאריכים:			08/11/20	16/10/20		
777	פסגה	95,941.50	96,344.77	403.27	45.44	183.25 ₪
778	גבע	60,756.81	60,876.47	119.66	37.65	45.05 ₪
779	שפל	73,539.78	73,814.10	274.33	31.07	85.23 ₪

קומה 9 משק וכלכלה - 4 - (0x0)00023822

סוג תעריף	סוג צריכה	קריאה קודמת	קריאה נוכחית	סה"כ צריכה בקוט"ש	מחיר לקוט"ש בא"ג	סה"כ לתשלום
פרטי חשבון עבור תאריכים:			08/11/20	16/10/20		
777	פסגה	83,215.82	83,468.22	252.40	45.44	114.69 ₪
778	גבע	54,205.00	54,245.28	40.28	37.65	15.17 ₪
779	שפל	66,285.01	66,375.83	90.82	31.07	28.22 ₪



קומה 12 משק וכלכלה - 7 - 00023822 (0x0)

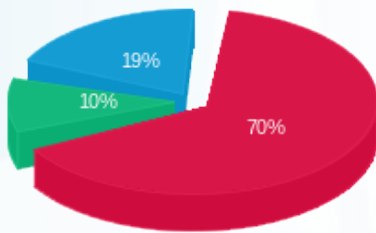
סה"כ לתשלום	מחיר לקוט"ש בא"ג	סה"כ צריכה בקוט"ש	קריאה נוכחית	קריאה קודמת	סוג צריכה	סוג תעריף
			08/11/20	16/10/20	פרטי חשבון עבור תאריכים:	
₪ 41.27	45.44	90.83	14,081.10	13,990.27	פסגה	777
₪ 3.51	37.65	9.32	5,516.78	5,507.46	גבע	778
₪ 6.85	31.07	22.05	11,293.84	11,271.79	שפל	779

סה"כ לדירה:

שיא ביקוש	סה"כ	שפל	גבע	פסגה	סה"כ צריכה
5.49	2,189.47	561.39	247.98	1,380.10	סה"כ לתשלום
	₪ 894.91	₪ 174.43	₪ 93.36	₪ 627.12	

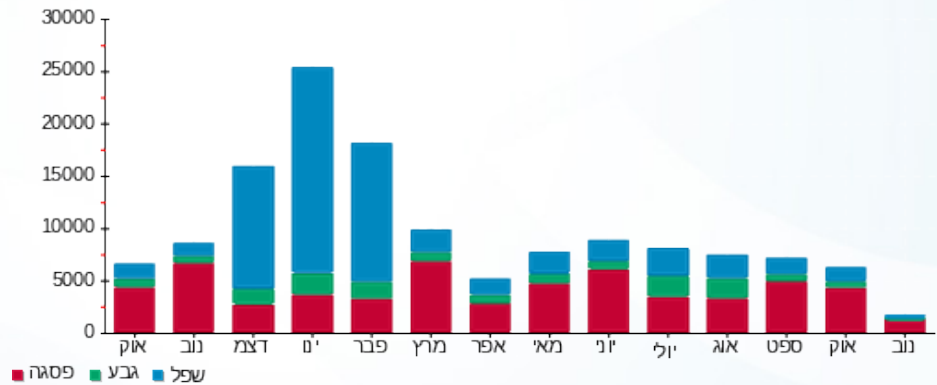
200.95 ₪	תשלום קבוע	לא כולל מע"מ
0.00 ₪	תשלום עבור גודל חיבור בKVA (0x0)	
1,095.86 ₪	סה"כ לתשלום	

התפלגות חיוב בש"ח לפי תע"ז



■ פסגה (₪ 627.12) 70%
■ גבע (₪ 93.36) 10%
■ שפל (₪ 174.43) 19%

הסטוריית צריכה בקוט"ש





05/12/20 תאריך הפקה:
 08/11/20 תאריך קריאה נוכחית:
 16/10/20 תאריך קריאה קודמת:

שם דייר: החברה למשק וכלכלה נכסים
שם אתר: מגדל מבקר המדינה

לקוח/ה נכבד/ה, אנו מתכבדים להגיש את חישוב צריכת החשמל לתקופה 08/11/20 - 16/10/20:
החברה למשק וכלכלה נכסים ק.4 - 5 - 00023356(0x0)

סוג תעריף	סוג צריכה	קריאה קודמת	קריאה נוכחית	סה"כ צריכה בקוט"ש	מחיר לקוט"ש בא"ג	סה"כ לתשלום
			08/11/20	16/10/20	פרטי חשבון עבור תאריכים:	
777	פסגה	441.62	442.84	1.21	45.44	0.55 ₪
778	גבע	281.38	281.80	0.42	37.65	0.16 ₪
779	שפל	466.74	467.70	0.95	31.07	0.30 ₪

החברה למשק וכלכלה נכסים - 6 - 00023356(0x0)

סוג תעריף	סוג צריכה	קריאה קודמת	קריאה נוכחית	סה"כ צריכה בקוט"ש	מחיר לקוט"ש בא"ג	סה"כ לתשלום
			08/11/20	16/10/20	פרטי חשבון עבור תאריכים:	
777	פסגה	1,359.96	1,366.75	6.79	45.44	3.09 ₪
778	גבע	921.53	924.17	2.64	37.65	1.00 ₪
779	שפל	1,222.61	1,228.10	5.49	31.07	1.71 ₪

החברה למשק וכלכלה נכסים ק.6 - 5 - 00023362(0x0)

סוג תעריף	סוג צריכה	קריאה קודמת	קריאה נוכחית	סה"כ צריכה בקוט"ש	מחיר לקוט"ש בא"ג	סה"כ לתשלום
			08/11/20	16/10/20	פרטי חשבון עבור תאריכים:	
777	פסגה	982.33	984.11	1.78	45.44	0.81 ₪
778	גבע	706.06	706.21	0.15	37.65	0.06 ₪
779	שפל	872.29	872.58	0.29	31.07	0.09 ₪

החברה למשק וכלכלה נכסים ק.7 - 6 - 00023362(0x0)

סוג תעריף	סוג צריכה	קריאה קודמת	קריאה נוכחית	סה"כ צריכה בקוט"ש	מחיר לקוט"ש בא"ג	סה"כ לתשלום
			08/11/20	16/10/20	פרטי חשבון עבור תאריכים:	
777	פסגה	1,008.95	1,012.33	3.39	45.44	1.54 ₪
778	גבע	649.35	649.84	0.49	37.65	0.18 ₪
779	שפל	714.53	715.66	1.13	31.07	0.35 ₪





החברה למשק וכלכלה נכסים ק. 8 - 3 - 00023822 (0x0)

סוג תעריף	סוג צריכה	קריאה קודמת	קריאה נוכחית	סה"כ צריכה בקוט"ש	מחיר לקוט"ש בא"ג	סה"כ לתשלום
פרטי חשבון עבור תאריכים:			08/11/20	16/10/20		
777	פסגה	781.83	785.11	3.29	45.44	1.49 ₪
778	גבע	495.11	496.08	0.98	37.65	0.37 ₪
779	שפל	599.28	601.51	2.24	31.07	0.69 ₪

החברה למשק וכלכלה נכסים ק. 9 - 4 - 00023822 (0x0)

סוג תעריף	סוג צריכה	קריאה קודמת	קריאה נוכחית	סה"כ צריכה בקוט"ש	מחיר לקוט"ש בא"ג	סה"כ לתשלום
פרטי חשבון עבור תאריכים:			08/11/20	16/10/20		
777	פסגה	672.45	674.49	2.04	45.44	0.93 ₪
778	גבע	438.02	438.35	0.33	37.65	0.12 ₪
779	שפל	535.64	536.37	0.73	31.07	0.23 ₪

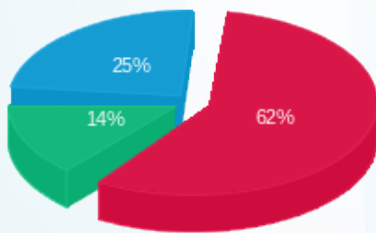
סה"כ לדירה:

פסגה	גבע	שפל	סה"כ	שיא ביקוש
18.50	5.01	10.83	34.34	5.64
₪ 8.41	₪ 1.88	₪ 3.37	₪ 13.66	

סה"כ צריכה
סה"כ לתשלום

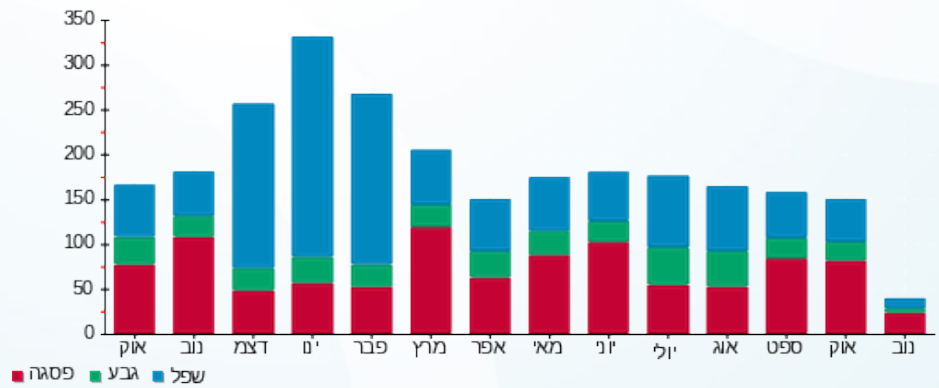
₪ 36.10	תשלום קבוע	
₪ 0.00	תשלום עבור גודל חיבור בKVA (0x0)	
₪ 49.76	סה"כ לתשלום	לא כולל מע"מ

התפלגות חיוב בש"ח לפי תעו"ז



פסגה (₪ 8.41)
גבע (₪ 1.88)
שפל (₪ 3.37)

הסטוריית צריכה בקוט"ש



05/12/20 תאריך הפקה:
 08/11/20 תאריך קריאה נוכחית:
 16/10/20 תאריך קריאה קודמת:

שם דייר: החברה למשק וכלכלה סוכנות לביטוח
 שם אתר: מגדל מבקר המדינה

לקוח/ה נכבד/ה, אנו מתכבדים להגיש את חישוב צריכת החשמל לתקופה 08/11/20 - 16/10/20:

החברה למשק וכלכלה סוכנות לביטוח ק.4 - 5 - 00023356(0x0)

סוג תעריף	סוג צריכה	קריאה קודמת	קריאה נוכחית	סה"כ צריכה בקוט"ש	מחיר לקוט"ש בא"ג	סה"כ לתשלום
פרטי חשבון עבור תאריכים:						
777	פסגה	16/10/20	08/11/20	11.24	45.44	5.11 ₪
778	גבע	2,605.79	2,609.69	3.90	37.65	1.47 ₪
779	שפל	4,322.43	4,331.27	8.83	31.07	2.74 ₪

החברה למשק וכלכלה סוכנות לביטוח ק.6 - 6 - 00023356(0x0)

סוג תעריף	סוג צריכה	קריאה קודמת	קריאה נוכחית	סה"כ צריכה בקוט"ש	מחיר לקוט"ש בא"ג	סה"כ לתשלום
פרטי חשבון עבור תאריכים:						
777	פסגה	12,435.11	12,497.24	62.13	45.44	28.23 ₪
778	גבע	8,426.20	8,450.36	24.17	37.65	9.10 ₪
779	שפל	11,179.25	11,229.45	50.19	31.07	15.60 ₪

החברה למשק וכלכלה סוכנות לביטוח ק.6 - 5 - 00023362(0x0)

סוג תעריף	סוג צריכה	קריאה קודמת	קריאה נוכחית	סה"כ צריכה בקוט"ש	מחיר לקוט"ש בא"ג	סה"כ לתשלום
פרטי חשבון עבור תאריכים:						
777	פסגה	8,981.34	8,997.59	16.25	45.44	7.38 ₪
778	גבע	6,455.39	6,456.80	1.41	37.65	0.53 ₪
779	שפל	7,975.26	7,977.92	2.65	31.07	0.82 ₪

החברה למשק וכלכלה סוכנות לביטוח ק.7 - 6 - 00023362(0x0)

סוג תעריף	סוג צריכה	קריאה קודמת	קריאה נוכחית	סה"כ צריכה בקוט"ש	מחיר לקוט"ש בא"ג	סה"כ לתשלום
פרטי חשבון עבור תאריכים:						
777	פסגה	9,224.64	9,255.60	30.96	45.44	14.07 ₪
778	גבע	5,936.96	5,941.41	4.46	37.65	1.68 ₪
779	שפל	6,532.83	6,543.16	10.32	31.07	3.21 ₪



החברה למשק וכלכלה סוכנות לביטוח - 3 - 00023822(0x0)

סוג תעריף	סוג צריכה	קריאה קודמת	קריאה נוכחית	סה"כ צריכה בקוט"ש	מחיר לקוט"ש בא"ג	סה"כ לתשלום
פרטי חשבון עבור תאריכים:			08/11/20	16/10/20		
777	פסגה	7,148.14	7,178.19	30.05	45.44	13.65 ₪
778	גבע	4,526.70	4,535.62	8.92	37.65	3.36 ₪
779	שפל	5,479.10	5,499.54	20.44	31.07	6.35 ₪

החברה למשק וכלכלה סוכנות לביטוח ק.9 - 4 - 00023822(0x0)

סוג תעריף	סוג צריכה	קריאה קודמת	קריאה נוכחית	סה"כ צריכה בקוט"ש	מחיר לקוט"ש בא"ג	סה"כ לתשלום
פרטי חשבון עבור תאריכים:			08/11/20	16/10/20		
777	פסגה	6,196.16	6,214.95	18.79	45.44	8.54 ₪
778	גבע	4,036.04	4,039.04	3.00	37.65	1.13 ₪
779	שפל	4,935.51	4,942.27	6.76	31.07	2.10 ₪

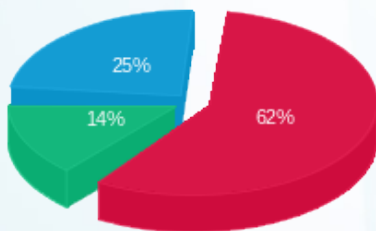
סה"כ לדירה:

פסגה	גבע	שפל	סה"כ	שיא ביקוש
169.42	45.85	99.21	314.47	5.64
₪ 76.98	₪ 17.26	₪ 30.82	₪ 125.07	

סה"כ צריכה
סה"כ לתשלום

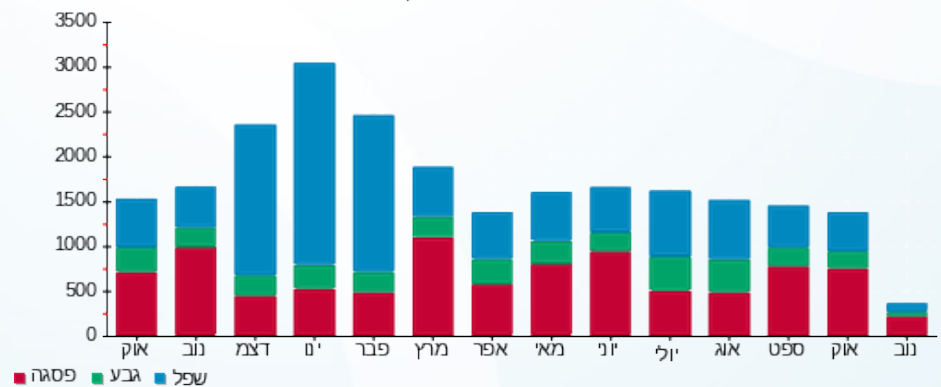
₪ 36.10	תשלום קבוע	
₪ 0.00	תשלום עבור גודל חיבור בKVA (0x0)	
₪ 161.17	סה"כ לתשלום	לא כולל מע"מ

התפלגות חיוב בש"ח לפי תעו"ז



פסגה (₪ 76.98) 62%
גבע (₪ 17.26) 14%
שפל (₪ 30.82) 25%

הסטוריית צריכה בקוט"ש





05/12/20 תאריך הפקה:
 08/11/20 תאריך קריאה נוכחית:
 16/10/20 תאריך קריאה קודמת:

שם דייר: החברה למשק וכלכלה פיתוח משאבי אנוש
שם אתר: מגדל מבקר המדינה

לקוח/ה נכבד/ה, אנו מתכבדים להגיש את חישוב צריכת החשמל לתקופה 16/10/20 - 08/11/20:

החברה למשק וכלכלה פיתוח משאבי אנוש קומה 4 - 5 - (0x0)00023356

סוג תעריף	סוג צריכה	קריאה קודמת	קריאה נוכחית	סה"כ צריכה בקוט"ש	מחיר לקוט"ש בא"ג	סה"כ לתשלום
			08/11/20	16/10/20	פרטי חשבון עבור תאריכים:	
777	פסגה	4,473.82	4,486.12	12.30	45.44	5.59 ₪
778	גבע	2,850.46	2,854.73	4.27	37.65	1.61 ₪
779	שפל	4,728.30	4,737.96	9.66	31.07	3.00 ₪

החברה למשק וכלכלה פיתוח משאבי אנוש קומות ביניים 7,8,9 - 6 - (0x0)00023356

סוג תעריף	סוג צריכה	קריאה קודמת	קריאה נוכחית	סה"כ צריכה בקוט"ש	מחיר לקוט"ש בא"ג	סה"כ לתשלום
			08/11/20	16/10/20	פרטי חשבון עבור תאריכים:	
777	פסגה	13,599.60	13,667.55	67.95	45.44	30.88 ₪
778	גבע	9,215.27	9,241.70	26.43	37.65	9.95 ₪
779	שפל	12,226.14	12,281.04	54.89	31.07	17.06 ₪

החברה למשק וכלכלה פיתוח משאבי אנוש קומות ביניים 10,11,12 - 7 - (0x0)00023356

סוג תעריף	סוג צריכה	קריאה קודמת	קריאה נוכחית	סה"כ צריכה בקוט"ש	מחיר לקוט"ש בא"ג	סה"כ לתשלום
			08/11/20	16/10/20	פרטי חשבון עבור תאריכים:	
777	פסגה	57,626.58	57,864.95	238.37	45.44	108.31 ₪
778	גבע	37,134.81	37,207.64	72.82	37.65	27.42 ₪
779	שפל	56,097.50	56,244.44	146.94	31.07	45.65 ₪

החברה למשק וכלכלה פיתוח משאבי אנוש קומה 6 - 5 - (0x0)00023362

סוג תעריף	סוג צריכה	קריאה קודמת	קריאה נוכחית	סה"כ צריכה בקוט"ש	מחיר לקוט"ש בא"ג	סה"כ לתשלום
			08/11/20	16/10/20	פרטי חשבון עבור תאריכים:	
777	פסגה	9,823.34	9,841.11	17.77	45.44	8.07 ₪
778	גבע	7,060.59	7,062.13	1.54	37.65	0.58 ₪
779	שפל	8,722.94	8,725.85	2.90	31.07	0.90 ₪




החברה למשק וכלכלה פיתוח משאבי אנוש קומה 7 - 6 - 00023362(0x0)

סוג תעריף	סוג צריכה	קריאה קודמת	קריאה נוכחית	סה"כ צריכה בקוט"ש	מחיר לקוט"ש בא"ג	סה"כ לתשלום
פרטי חשבון עבור תאריכים:			08/11/20	16/10/20		
777	פסגה	10,089.45	10,123.31	33.86	45.44	15.39 ₪
778	גבע	6,493.54	6,498.42	4.87	37.65	1.84 ₪
779	שפל	7,145.28	7,156.58	11.29	31.07	3.51 ₪

החברה למשק וכלכלה פיתוח משאבי אנוש קומה 8 - 3 - 00023822(0x0)

סוג תעריף	סוג צריכה	קריאה קודמת	קריאה נוכחית	סה"כ צריכה בקוט"ש	מחיר לקוט"ש בא"ג	סה"כ לתשלום
פרטי חשבון עבור תאריכים:			08/11/20	16/10/20		
777	פסגה	7,818.28	7,851.15	32.86	45.44	14.93 ₪
778	גבע	4,951.08	4,960.83	9.75	37.65	3.67 ₪
779	שפל	5,992.76	6,015.12	22.35	31.07	6.95 ₪

החברה למשק וכלכלה פיתוח משאבי אנוש קומה 9 - 4 - 00023822(0x0)

סוג תעריף	סוג צריכה	קריאה קודמת	קריאה נוכחית	סה"כ צריכה בקוט"ש	מחיר לקוט"ש בא"ג	סה"כ לתשלום
פרטי חשבון עבור תאריכים:			08/11/20	16/10/20		
777	פסגה	6,784.55	6,805.13	20.58	45.44	9.35 ₪
778	גבע	4,419.31	4,422.59	3.28	37.65	1.24 ₪
779	שפל	5,404.19	5,411.59	7.40	31.07	2.30 ₪

החברה למשק וכלכלה פיתוח משאבי אנוש קומה 12 - 7 - 00023822(0x0)

סוג תעריף	סוג צריכה	קריאה קודמת	קריאה נוכחית	סה"כ צריכה בקוט"ש	מחיר לקוט"ש בא"ג	סה"כ לתשלום
פרטי חשבון עבור תאריכים:			08/11/20	16/10/20		
777	פסגה	63,733.44	64,147.23	413.79	45.44	188.02 ₪
778	גבע	25,089.55	25,132.01	42.45	37.65	15.98 ₪
779	שפל	51,349.28	51,449.71	100.43	31.07	31.20 ₪

סה"כ לדייר:

פסגה	גבע	שפל	סה"כ	שיא ביקוש
837.47	165.42	355.88	1,358.78	5.64
₪ 380.55	₪ 62.28	₪ 110.57	₪ 553.40	

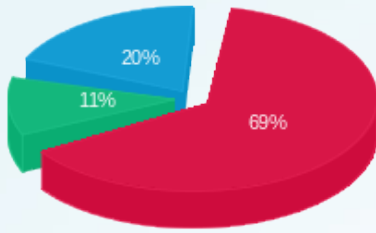
סה"כ צריכה
סה"כ לתשלום

200.95 ₪	תשלום קבוע	
0.00 ₪	תשלום עבור גודל חיבור בKVA (0x0)	
754.35 ₪	סה"כ לתשלום	לא כולל מע"מ





התפלגות חיוב בש"ח לפי תעו"ז



■ פסגה (380.55 ש"ח)
■ גבע (62.28 ש"ח)
■ שפל (110.57 ש"ח)

הסטוריית צריכה בקוט"ש





05/12/20 תאריך הפקה:
 08/11/20 תאריך קריאה נוכחית:
 16/10/20 תאריך קריאה קודמת:

שם דייר: חניון
שם אתר: מגדל מבקר המדינה

לקוח/ה נכבד/ה, אנו מתכבדים להגיש את חישוב צריכת החשמל לתקופה 08/11/20 - 16/10/20:

הוט - 4 - 00023353

סוג תעריף	סוג צריכה	קריאה קודמת	קריאה נוכחית	סה"כ צריכה בקוט"ש	מחיר לקוט"ש בא"ג	סה"כ לתשלום
פרטי חשבון עבור תאריכים:			08/11/20	16/10/20		
777	פסגה	548.89	556.11	-7.22	45.44	₪ -3.28
778	גבע	288.87	292.14	-3.27	37.65	₪ -1.23
779	שפל	918.03	925.81	-7.78	31.07	₪ -2.42

חניון - לוח חשמל מרתפים ראשי 8 - 00023356 - E1P

סוג תעריף	סוג צריכה	קריאה קודמת	קריאה נוכחית	סה"כ צריכה בקוט"ש	מחיר לקוט"ש בא"ג	סה"כ לתשלום
פרטי חשבון עבור תאריכים:			08/11/20	16/10/20		
777	פסגה	771,564.75	773,996.03	2,431.29	45.44	₪ 1,104.78
778	גבע	506,005.82	507,116.87	1,111.05	37.65	₪ 418.31
779	שפל	517,183.32	519,760.88	2,577.57	31.07	₪ 800.85

חניון - לוח חשמל מרתפים ראשי 1 - 00023367 - E1P

סוג תעריף	סוג צריכה	קריאה קודמת	קריאה נוכחית	סה"כ צריכה בקוט"ש	מחיר לקוט"ש בא"ג	סה"כ לתשלום
פרטי חשבון עבור תאריכים:			08/11/20	16/10/20		
777	פסגה	505,074.17	506,978.57	1,904.41	45.44	₪ 865.36
778	גבע	363,433.13	364,243.31	810.18	37.65	₪ 305.03
779	שפל	522,311.90	524,153.59	1,841.69	31.07	₪ 572.21

חניון - לוח חשמל מפוחי אוויר ועשן חניונים ק 1 - 4 - 16045583

סוג תעריף	סוג צריכה	קריאה קודמת	קריאה נוכחית	סה"כ צריכה בקוט"ש	מחיר לקוט"ש בא"ג	סה"כ לתשלום
פרטי חשבון עבור תאריכים:			08/11/20	16/10/20		
777	פסגה	552.40	552.40	0.00	45.44	₪ 0.00
778	גבע	628.40	628.40	0.00	37.65	₪ 0.00
779	שפל	1,998.60	1,998.60	0.00	31.07	₪ 0.00





חניון - לוח מעליות חניון 8,9 - 2 - 16045584

סוג תעריף	סוג צריכה	קריאה קודמת	קריאה נוכחית	סה"כ צריכה בקוט"ש	מחיר לקוט"ש בא"ג	סה"כ לתשלום
		16/10/20	08/11/20			
777	פסגה	7,139.30	7,282.40	143.10	45.44	65.02 ₪
778	גבע	2,857.70	2,916.40	58.70	37.65	22.10 ₪
779	שפל	10,974.90	11,077.50	102.60	31.07	31.88 ₪

סה"כ לדירה:

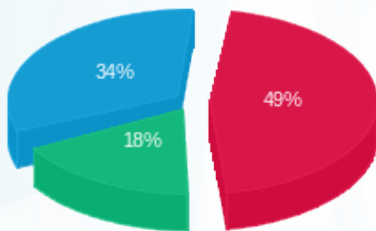
פסגה	גבע	שפל	סה"כ	שיא ביקוש
4,471.57	1,976.65	4,514.07	10,962.30	131.21
₪ 2,031.88	₪ 744.21	₪ 1,402.52	₪ 4,178.61	

סה"כ צריכה

סה"כ לתשלום

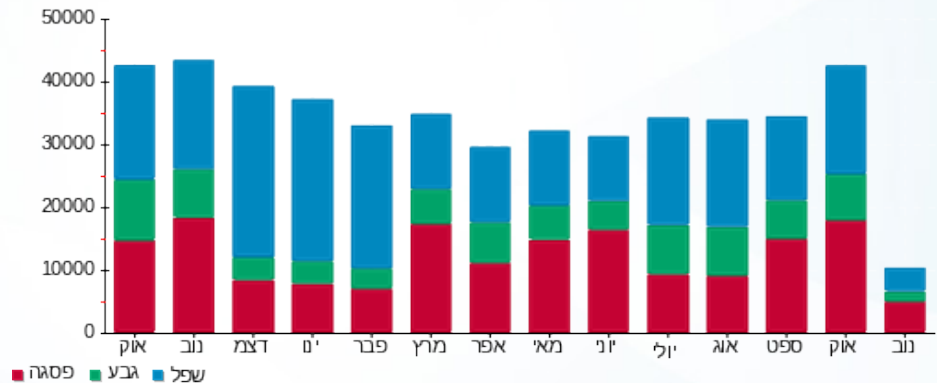
200.95 ₪	תשלום קבוע	
4,379.56 ₪	סה"כ לתשלום	לא כולל מע"מ

התפלגות חיוב בש"ח לפי תעו"ז



- פסגה (2,031.88 ₪) 49%
- גבע (744.21 ₪) 18%
- שפל (1,402.52 ₪) 34%

הסטוריית צריכה בקוט"ש





05/12/20 תאריך הפקה:
 08/11/20 תאריך קריאה נוכחית:
 16/10/20 תאריך קריאה קודמת:

שם דייר: מבקר המדינה
שם אתר: מגדל מבקר המדינה

לקוח/ה נכבד/ה, אנו מתכבדים להגיש את חישוב צריכת החשמל לתקופה 08/11/20 - 16/10/20:
מבקר המדינה - 1 - (0x0)00023353

סוג תעריף	סוג צריכה	קריאה קודמת	קריאה נוכחית	סה"כ צריכה בקוט"ש	מחיר לקוט"ש בא"ג	סה"כ לתשלום
			08/11/20	16/10/20	פרטי חשבון עבור תאריכים:	
777	פסגה	16,560.006	16,654.67	94.66	45.44	43.01 ₪
778	גבע	11,808.85	11,850.52	41.67	37.65	15.69 ₪
779	שפל	24,276.81	24,372.23	95.41	31.07	29.65 ₪

מבקר המדינה - 5 - (0x0)00023367

סוג תעריף	סוג צריכה	קריאה קודמת	קריאה נוכחית	סה"כ צריכה בקוט"ש	מחיר לקוט"ש בא"ג	סה"כ לתשלום
			08/11/20	16/10/20	פרטי חשבון עבור תאריכים:	
777	פסגה	670.83	673.04	2.20	45.44	1.00 ₪
778	גבע	537.33	537.99	0.66	37.65	0.25 ₪
779	שפל	915.64	917.22	1.59	31.07	0.49 ₪

מבקר המדינה - 1 - (0x0)16045584

סוג תעריף	סוג צריכה	קריאה קודמת	קריאה נוכחית	סה"כ צריכה בקוט"ש	מחיר לקוט"ש בא"ג	סה"כ לתשלום
			08/11/20	16/10/20	פרטי חשבון עבור תאריכים:	
777	פסגה	34,440.40	35,165.80	725.40	45.44	329.62 ₪
778	גבע	10,114.60	10,307.60	193.00	37.65	72.66 ₪
779	שפל	35,419.60	35,692.40	272.80	31.07	84.76 ₪

מבקר המדינה - 4 - (0x0)16045584

סוג תעריף	סוג צריכה	קריאה קודמת	קריאה נוכחית	סה"כ צריכה בקוט"ש	מחיר לקוט"ש בא"ג	סה"כ לתשלום
			08/11/20	16/10/20	פרטי חשבון עבור תאריכים:	
777	פסגה	8,796.10	9,013.40	217.30	45.44	98.74 ₪
778	גבע	4,473.65	4,588.20	114.55	37.65	43.13 ₪
779	שפל	20,978.80	21,258.20	279.40	31.07	86.81 ₪

תוספת קוט"ש

סוג תעריף	סוג צריכה	קריאה קודמת	קריאה נוכחית	סה"כ צריכה בקוט"ש	מחיר לקוט"ש בא"ג	סה"כ לתשלום





תוספת קוט"ש

סוג תעריף	סוג צריכה	קריאה קודמת	קריאה נוכחית	סה"כ צריכה בקוט"ש	מחיר לקוט"ש בא"ג	סה"כ לתשלום
		16/10/20	08/11/20			
517				720.00	46.90	337.68 ₪

תוספת קוט"ש

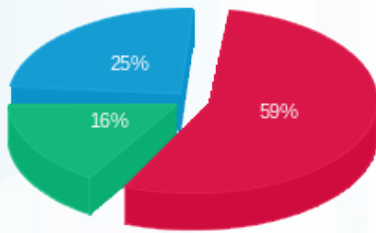
סה"כ לדייר:

פסגה	גבע	שפל	סה"כ	שיא ביקוש
1,039.57	349.88	649.20	2,038.65	9.73
₪ 472.38	₪ 131.73	₪ 201.71	₪ 805.82	

סה"כ צריכה
סה"כ לתשלום

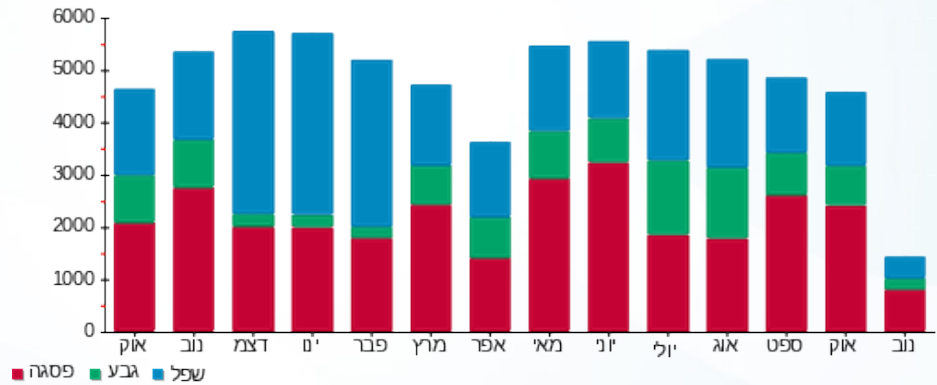
₪ 36.10	תשלום קבוע	
₪ 0.00	תשלום עבור גודל חיבור בKVA (0x0)	
₪ 1,179.60	סה"כ לתשלום	לא כולל מע"מ

התפלגות חיוב בש"ח לפי תעו"ז



פסגה (₪ 472.38) 59%
גבע (₪ 131.73) 16%
שפל (₪ 201.71) 25%

הסטוריית צריכה בקוט"ש





05/12/20 תאריך הפקה:
 08/11/20 תאריך קריאה נוכחית:
 16/10/20 תאריך קריאה קודמת:

שם דייר: מרכז השלטון המקומי קומות 9,10
שם אתר: מגדל מבקר המדינה

לקוח/ה נכבד/ה, אנו מתכבדים להגיש את חישוב צריכת החשמל לתקופה 08/11/20 - 16/10/20:
מרכז השלטון המקומי - 6 - 00023356(0x0)

סוג תעריף	סוג צריכה	קריאה קודמת	קריאה נוכחית	סה"כ צריכה בקוט"ש	מחיר לקוט"ש בא"ג	סה"כ לתשלום
פרטי חשבון עבור תאריכים:			08/11/20	16/10/20		
777	פסגה	13,412.45	13,479.46	67.01	45.44	30.45 ₪
778	גבע	9,088.46	9,114.52	26.07	37.65	9.81 ₪
779	שפל	12,057.89	12,112.03	54.14	31.07	16.82 ₪

מרכז השלטון המקומי - 7 - 00023356(0x0)

סוג תעריף	סוג צריכה	קריאה קודמת	קריאה נוכחית	סה"כ צריכה בקוט"ש	מחיר לקוט"ש בא"ג	סה"כ לתשלום
פרטי חשבון עבור תאריכים:			08/11/20	16/10/20		
777	פסגה	70,240.31	70,530.85	290.54	45.44	132.02 ₪
778	גבע	45,263.15	45,351.91	88.76	37.65	33.42 ₪
779	שפל	68,376.53	68,555.63	179.10	31.07	55.65 ₪

מרכז השלטון המקומי - 4 - 00023822(0x0)

סוג תעריף	סוג צריכה	קריאה קודמת	קריאה נוכחית	סה"כ צריכה בקוט"ש	מחיר לקוט"ש בא"ג	סה"כ לתשלום
פרטי חשבון עבור תאריכים:			08/11/20	16/10/20		
777	פסגה	23,199.56	23,269.93	70.37	45.44	31.97 ₪
778	גבע	15,111.70	15,122.93	11.23	37.65	4.23 ₪
779	שפל	18,479.46	18,504.78	25.32	31.07	7.87 ₪

מרכז השלטון המקומי - 5 - 00023822(0x0)

סוג תעריף	סוג צריכה	קריאה קודמת	קריאה נוכחית	סה"כ צריכה בקוט"ש	מחיר לקוט"ש בא"ג	סה"כ לתשלום
פרטי חשבון עבור תאריכים:			08/11/20	16/10/20		
777	פסגה	141,286.89	141,788.64	501.75	45.44	228.00 ₪
778	גבע	91,543.16	91,612.86	69.70	37.65	26.24 ₪
779	שפל	99,771.58	99,913.65	142.07	31.07	44.14 ₪

תוספת קווייט

סוג תעריף	סוג צריכה	קריאה קודמת	קריאה נוכחית	סה"כ צריכה בקוט"ש	מחיר לקוט"ש בא"ג	סה"כ לתשלום



תוספת קוויט"ש

סוג תעריף	סוג צריכה	קריאה קודמת	קריאה נוכחית	סה"כ צריכה בקוויט"ש	מחיר לקוויט"ש בא"ג	סה"כ לתשלום
פרטי חשבון עבור תאריכים:		16/10/20	08/11/20			
517				-239.00	46.90	112.09 ₪

תוספת קוויט"ש

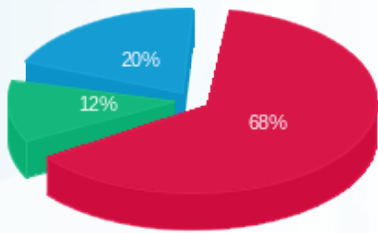
סה"כ לדייר:

פסגה	גבע	שפל	סה"כ	שיא ביקוש
929.67	195.76	400.63	1,526.06	5.64
422.44 ₪	73.70 ₪	124.48 ₪	620.62 ₪	

סה"כ צריכה
סה"כ לתשלום

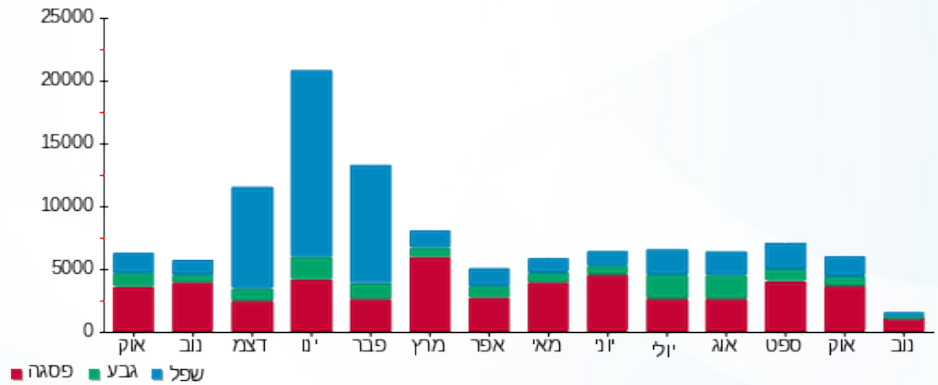
200.95 ₪	תשלום קבוע	
0.00 ₪	תשלום עבור גודל חיבור בKVA (0x0)	
709.48 ₪	סה"כ לתשלום	לא כולל מע"מ

התפלגות חיוב בש"ח לפי תע"ז



- פסגה (422.44 ₪)
- גבע (73.70 ₪)
- שפל (124.48 ₪)

הסטוריית צריכה בקוויט"ש



05/12/20 תאריך הפקדה:
 08/11/20 תאריך קריאה נוכחית:
 16/10/20 תאריך קריאה קודמת:

שם דייר: פנתרה פרו בע"מ
 שם אתר: מגדל מבקר המדינה

לקוח/ה נכבד/ה, אנו מתכבדים להגיש את חישוב צריכת החשמל לתקופה 16/10/20 - 08/11/20:

פנתרה פרו בע"מ - 4 - 00023356 (0x0)

סוג תעריף	סוג צריכה	קריאה קודמת	קריאה נוכחית	סה"כ צריכה בקוט"ש	מחיר לקוט"ש בא"ג	סה"כ לתשלום
			08/11/20	16/10/20	פרטי חשבון עבור תאריכים:	
777	פסגה	43,932.68	44,106.24	173.56	45.44	78.87 ₪
778	גבע	33,137.17	33,217.06	79.89	37.65	30.08 ₪
779	שפל	50,427.30	50,606.25	178.94	31.07	55.60 ₪

פנתרה פרו בע"מ - 2 - 00023362 (0x0)

סוג תעריף	סוג צריכה	קריאה קודמת	קריאה נוכחית	סה"כ צריכה בקוט"ש	מחיר לקוט"ש בא"ג	סה"כ לתשלום
			08/11/20	16/10/20	פרטי חשבון עבור תאריכים:	
777	פסגה	84,690.16	85,137.72	447.56	45.44	203.37 ₪
778	גבע	59,132.60	59,213.00	80.40	37.65	30.27 ₪
779	שפל	80,568.70	80,685.08	116.39	31.07	36.16 ₪

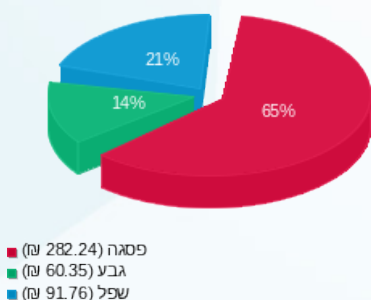
סה"כ לדייר:

פסגה	גבע	שפל	סה"כ	שיא ביקוש
621.12	160.29	295.33	1,076.74	8.29
₪ 282.24	₪ 60.35	₪ 91.76	₪ 434.35	

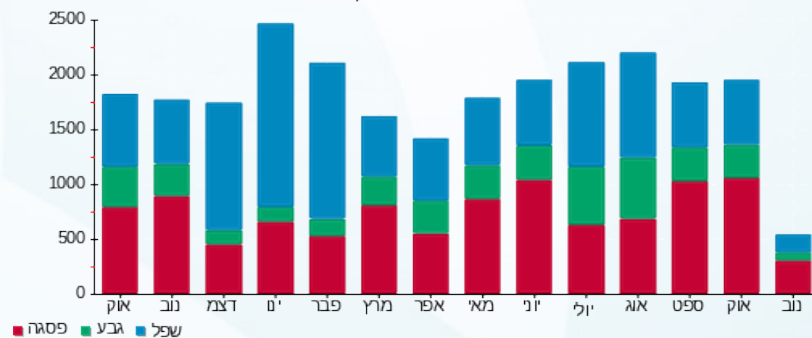
סה"כ צריכה
 סה"כ לתשלום

200.95 ₪	תשלום קבוע	
0.00 ₪	תשלום עבור גודל חיבור בKVA (0x0)	
635.30 ₪	סה"כ לתשלום	לא כולל מע"מ

התפלגות חיוב בש"ח לפי תע"ז



הסטוריית צריכה בקוט"ש





05/12/20 תאריך הפקה:
 08/11/20 תאריך קריאה נוכחית:
 16/10/20 תאריך קריאה קודמת:

שם דייר: ציבורי
שם אתר: מגדל מבקר המדינה

לקוח/ה נכבד/ה, אנו מתכבדים להגיש את חישוב צריכת החשמל לתקופה 08/11/20 - 16/10/20:
לוח חשמל E1 קומות ביניים 1,2,3 - 4 - 00023356

סוג תעריף	סוג צריכה	קריאה קודמת	קריאה נוכחית	סה"כ צריכה בקוט"ש	מחיר לקוט"ש בא"ג	סה"כ לתשלום
פרטי חשבון עבור תאריכים:			08/11/20	16/10/20		
777	פסגה	121,193.59	121,672.39	-478.80	45.44	₪ -217.57
778	גבע	91,412.89	91,633.27	-220.38	37.65	₪ -82.97
779	שפל	139,109.80	139,603.44	-493.64	31.07	₪ -153.37

לוח חשמל E4 קומות ביניים 4,5,6 - 5 - 00023356

סוג תעריף	סוג צריכה	קריאה קודמת	קריאה נוכחית	סה"כ צריכה בקוט"ש	מחיר לקוט"ש בא"ג	סה"כ לתשלום
פרטי חשבון עבור תאריכים:			08/11/20	16/10/20		
777	פסגה	192,009.51	192,537.36	-527.84	45.44	₪ -239.85
778	גבע	122,337.52	122,520.62	-183.10	37.65	₪ -68.94
779	שפל	202,931.22	203,345.80	-414.59	31.07	₪ -128.81

לוח חשמל E7 קומות ביניים 7,8,9 - 6 - 00023356

סוג תעריף	סוג צריכה	קריאה קודמת	קריאה נוכחית	סה"כ צריכה בקוט"ש	מחיר לקוט"ש בא"ג	סה"כ לתשלום
פרטי חשבון עבור תאריכים:			08/11/20	16/10/20		
777	פסגה	207,944.91	208,983.89	-1,038.98	45.44	₪ -472.11
778	גבע	140,906.30	141,310.44	-404.15	37.65	₪ -152.16
779	שפל	186,944.06	187,783.43	-839.37	31.07	₪ -260.79

לוח חשמל E10 קומות ביניים 10,11,12 - 7 - 00023356

סוג תעריף	סוג צריכה	קריאה קודמת	קריאה נוכחית	סה"כ צריכה בקוט"ש	מחיר לקוט"ש בא"ג	סה"כ לתשלום
פרטי חשבון עבור תאריכים:			08/11/20	16/10/20		
777	פסגה	210,931.86	211,804.36	-872.50	45.44	₪ -396.46
778	גבע	135,925.38	136,191.93	-266.55	37.65	₪ -100.36
779	שפל	205,334.91	205,872.76	-537.85	31.07	₪ -167.11




חניון - לוח חשמל מרתפים ראשי 8 - 00023356 - E1P

סוג תעריף	סוג צריכה	קריאה קודמת	קריאה נוכחית	סה"כ צריכה בקוט"ש	מחיר לקוט"ש בא"ג	סה"כ לתשלום
פרטי חשבון עבור תאריכים:			08/11/20	16/10/20		
777	פסגה	771,564.75	773,996.03	-2,431.29	45.44	₪ -1,104.78
778	גבע	506,005.82	507,116.87	-1,111.05	37.65	₪ -418.31
779	שפל	517,183.32	519,760.88	-2,577.57	31.07	₪ -800.85

קומה 03 לוח חשמל 2 - 00023362 - E3

סוג תעריף	סוג צריכה	קריאה קודמת	קריאה נוכחית	סה"כ צריכה בקוט"ש	מחיר לקוט"ש בא"ג	סה"כ לתשלום
פרטי חשבון עבור תאריכים:			08/11/20	16/10/20		
777	פסגה	116,926.91	117,544.83	-617.92	45.44	₪ -280.78
778	גבע	81,641.04	81,752.04	-111.01	37.65	₪ -41.79
779	שפל	111,236.64	111,397.33	-160.69	31.07	₪ -49.93

קומה 04 לוח חשמל 3 - 00023362 - E4

סוג תעריף	סוג צריכה	קריאה קודמת	קריאה נוכחית	סה"כ צריכה בקוט"ש	מחיר לקוט"ש בא"ג	סה"כ לתשלום
פרטי חשבון עבור תאריכים:			08/11/20	16/10/20		
777	פסגה	131,859.61	132,434.42	-574.82	45.44	₪ -261.20
778	גבע	69,476.72	69,522.44	-45.72	37.65	₪ -17.21
779	שפל	96,482.78	96,606.50	-123.71	31.07	₪ -38.44

קומה 05 לוח חשמל 4 - 00023362 - E5

סוג תעריף	סוג צריכה	קריאה קודמת	קריאה נוכחית	סה"כ צריכה בקוט"ש	מחיר לקוט"ש בא"ג	סה"כ לתשלום
פרטי חשבון עבור תאריכים:			08/11/20	16/10/20		
777	פסגה	103,386.77	103,967.87	-581.09	45.44	₪ -264.05
778	גבע	45,074.16	45,165.11	-90.95	37.65	₪ -34.24
779	שפל	66,024.40	66,240.31	-215.91	31.07	₪ -67.08

קומה 05 לוח חשמל 5 - 00023362 - E5

סוג תעריף	סוג צריכה	קריאה קודמת	קריאה נוכחית	סה"כ צריכה בקוט"ש	מחיר לקוט"ש בא"ג	סה"כ לתשלום
פרטי חשבון עבור תאריכים:			08/11/20	16/10/20		
777	פסגה	140,333.49	140,587.36	-253.86	45.44	₪ -115.36
778	גבע	100,865.52	100,887.53	-22.01	37.65	₪ -8.29
779	שפל	124,613.47	124,654.95	-41.48	31.07	₪ -12.89




קומה 07 לוח חשמל 6 - 00023362 - E7

סוג תעריף	סוג צריכה	קריאה קודמת	קריאה נוכחית	סה"כ צריכה בקוט"ש	מחיר לקוט"ש בא"ג	סה"כ לתשלום
פרטי חשבון עבור תאריכים:			08/11/20	16/10/20		
777	פסגה	144,135.01	144,618.74	-483.73	45.44	₪ -219.81
778	גבע	92,764.92	92,834.56	-69.64	37.65	₪ -26.22
779	שפל	102,075.50	102,236.81	-161.32	31.07	₪ -50.12

שנאי 1 - 8 - 00023362

סוג תעריף	סוג צריכה	קריאה קודמת	קריאה נוכחית	סה"כ צריכה בקוט"ש	מחיר לקוט"ש בא"ג	סה"כ לתשלום
פרטי חשבון עבור תאריכים:			08/11/20	16/10/20		
777	פסגה	7,587,836.60	7,615,071.00	27,234.40	45.44	₪ 12,375.31
778	גבע	4,401,593.02	4,408,283.48	6,690.46	37.65	₪ 2,518.96
779	שפל	5,679,416.74	5,692,001.60	12,584.86	31.07	₪ 3,910.12

חניון - לוח חשמל מרתפים ראשי 1 - 00023367 - E1P

סוג תעריף	סוג צריכה	קריאה קודמת	קריאה נוכחית	סה"כ צריכה בקוט"ש	מחיר לקוט"ש בא"ג	סה"כ לתשלום
פרטי חשבון עבור תאריכים:			08/11/20	16/10/20		
777	פסגה	505,074.17	506,978.57	-1,904.41	45.44	₪ -865.36
778	גבע	363,433.13	364,243.31	-810.18	37.65	₪ -305.03
779	שפל	522,311.90	524,153.59	-1,841.69	31.07	₪ -572.21

קומה 02 לוח חשמל 3 - 00023367 - E2

סוג תעריף	סוג צריכה	קריאה קודמת	קריאה נוכחית	סה"כ צריכה בקוט"ש	מחיר לקוט"ש בא"ג	סה"כ לתשלום
פרטי חשבון עבור תאריכים:			08/11/20	16/10/20		
777	פסגה	17,286.35	17,327.33	-40.97	45.44	₪ -18.62
778	גבע	9,382.17	9,389.84	-7.67	37.65	₪ -2.89
779	שפל	6,809.29	6,811.05	-1.77	31.07	₪ -0.55

שנאי 2 - 1 - 00023822

סוג תעריף	סוג צריכה	קריאה קודמת	קריאה נוכחית	סה"כ צריכה בקוט"ש	מחיר לקוט"ש בא"ג	סה"כ לתשלום
פרטי חשבון עבור תאריכים:			08/11/20	16/10/20		
777	פסגה	7,576,240.36	7,621,542.18	45,301.82	45.44	₪ 20,585.15
778	גבע	4,501,167.10	4,513,269.52	12,102.42	37.65	₪ 4,556.56
779	שפל	6,431,457.22	6,457,505.84	26,048.62	31.07	₪ 8,093.31




קומה 08 לוח חשמל 3 - 00023822 - E8

סוג תעריף	סוג צריכה	קריאה קודמת	קריאה נוכחית	סה"כ צריכה בקוט"ש	מחיר לקוט"ש בא"ג	סה"כ לתשלום
פרטי חשבון עבור תאריכים:			08/11/20	16/10/20		
777	פסגה	111,689.75	112,159.22	-469.47	45.44	₪ -213.33
778	גבע	70,729.70	70,869.00	-139.30	37.65	₪ -52.45
779	שפל	85,610.91	85,930.27	-319.35	31.07	₪ -99.22

קומה 09 לוח חשמל 4 - 00023822 - E9

סוג תעריף	סוג צריכה	קריאה קודמת	קריאה נוכחית	סה"כ צריכה בקוט"ש	מחיר לקוט"ש בא"ג	סה"כ לתשלום
פרטי חשבון עבור תאריכים:			08/11/20	16/10/20		
777	פסגה	120,080.56	120,444.77	-364.21	45.44	₪ -165.50
778	גבע	78,217.89	78,276.02	-58.12	37.65	₪ -21.88
779	שפל	95,649.37	95,780.42	-131.05	31.07	₪ -40.72

קומה 10 - מרכז השלטון המקומי 5 - 00023822

סוג תעריף	סוג צריכה	קריאה קודמת	קריאה נוכחית	סה"כ צריכה בקוט"ש	מחיר לקוט"ש בא"ג	סה"כ לתשלום
פרטי חשבון עבור תאריכים:			08/11/20	16/10/20		
777	פסגה	141,286.89	141,788.64	-501.75	45.44	₪ -228.00
778	גבע	91,543.16	91,612.86	-69.70	37.65	₪ -26.24
779	שפל	99,771.58	99,913.65	-142.07	31.07	₪ -44.14

קומה 11 לוח חשמל E11 ארמז 6 - 00023822

סוג תעריף	סוג צריכה	קריאה קודמת	קריאה נוכחית	סה"כ צריכה בקוט"ש	מחיר לקוט"ש בא"ג	סה"כ לתשלום
פרטי חשבון עבור תאריכים:			08/11/20	16/10/20		
777	פסגה	50,348.07	50,560.45	-212.38	45.44	₪ -96.51
778	גבע	24,022.49	24,055.36	-32.87	37.65	₪ -12.37
779	שפל	37,471.29	37,539.68	-68.39	31.07	₪ -21.25

קומה 12 - 7 - 00023822

סוג תעריף	סוג צריכה	קריאה קודמת	קריאה נוכחית	סה"כ צריכה בקוט"ש	מחיר לקוט"ש בא"ג	סה"כ לתשלום
פרטי חשבון עבור תאריכים:			08/11/20	16/10/20		
777	פסגה	77,723.71	78,228.33	-504.62	45.44	₪ -229.30
778	גבע	30,597.02	30,648.79	-51.77	37.65	₪ -19.49
779	שפל	62,621.08	62,743.55	-122.48	31.07	₪ -38.05




חניון - לוח חשמל מפוחי אוויר ועשן חניונים ק 1 - 4 - 16045583

סה"כ לתשלום	מחיר לקוט"ש בא"ג	סה"כ צריכה בקוט"ש	קריאה נוכחית	קריאה קודמת	סוג צריכה	סוג תעריף
			08/11/20	16/10/20	פרטי חשבון עבור תאריכים:	
0.00 ₪	45.44	0.00	552.40	552.40	פסגה	777
0.00 ₪	37.65	0.00	628.40	628.40	גבע	778
0.00 ₪	31.07	0.00	1,998.60	1,998.60	שפל	779

חניון - לוח מעליות חניון 8,9 - 2 - 16045584

סה"כ לתשלום	מחיר לקוט"ש בא"ג	סה"כ צריכה בקוט"ש	קריאה נוכחית	קריאה קודמת	סוג צריכה	סוג תעריף
			08/11/20	16/10/20	פרטי חשבון עבור תאריכים:	
-65.02 ₪	45.44	-143.10	7,282.40	7,139.30	פסגה	777
-22.10 ₪	37.65	-58.70	2,916.40	2,857.70	גבע	778
-31.88 ₪	31.07	-102.60	11,077.50	10,974.90	שפל	779

סה"כ לדירה:

שיא ביקוש	סה"כ	שפל	גבע	פסגה	
297.04	105,912.47	30,337.96	15,040.02	60,534.49	סה"כ צריכה
	42,595.44 ₪	9,426.00 ₪	5,662.57 ₪	27,506.87 ₪	סה"כ לתשלום

200.95 ₪	תשלום קבוע	
42,796.39 ₪	סה"כ לתשלום	לא כולל מע"מ

