



06/12/20 תאריך הפקה:
 30/11/20 תאריך קריאה נוכחית:
 01/11/20 תאריך קריאה קודמת:

שם דייר: EWAVEMD
 שם אתר: גמלא מילניום

לקוח/ה נכבד/ה, אנו מתכבדים להגיש את חישוב צריכת החשמל לתקופה 01/11/20 - 30/11/20:

EWAVEMD - (0x0)00025497 - 1

סה"כ לתשלום	מחיר לקוט"ש בא"ג	סה"כ צריכה בקוט"ש	קריאה נוכחית	קריאה קודמת	סוג צריכה	סוג תעריף
			30/11/20	01/11/20	פרטי חשבון עבור תאריכים:	
2,726.96 ₪	45.44	6,001.24	597,656.36	591,655.12	פסגה	777
453.84 ₪	37.65	1,205.41	206,051.46	204,846.05	גבע	778
881.31 ₪	31.07	2,836.52	593,279.68	590,443.16	שפל	779

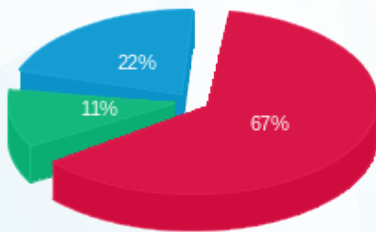
סה"כ לדיר:

שיא ביקוש	סה"כ	שפל	גבע	פסגה
27.17	10,043.18	2,836.52	1,205.41	6,001.24
	4,062.11 ₪	881.31 ₪	453.84 ₪	2,726.96 ₪

סה"כ צריכה
 סה"כ לתשלום

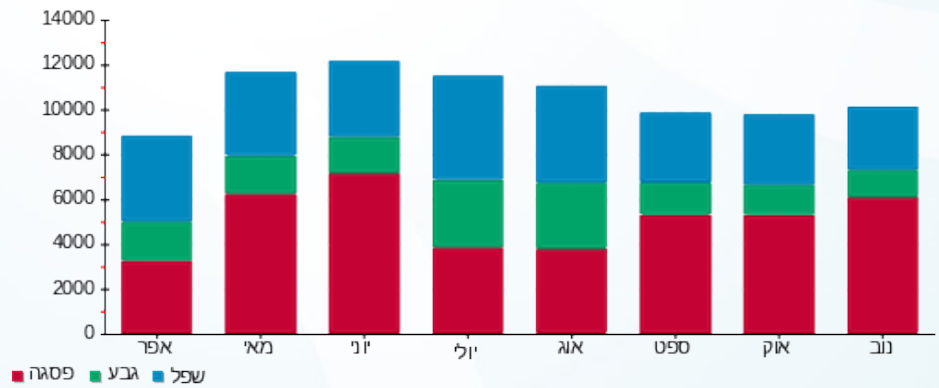
200.95 ₪	תשלום קבוע	
0.00 ₪	תשלום עבור גודל חיבור בKVA (0x0)	
4,263.06 ₪	סה"כ לתשלום	לא כולל מע"מ

התפלגות חיוב בש"ח לפי תע"ז



■ פסגה (2,726.96 ₪)
 ■ גבע (453.84 ₪)
 ■ שפל (881.31 ₪)

הסטוריית צריכה בקוט"ש





06/12/20 תאריך הפקה:
 30/11/20 תאריך קריאה נוכחית:
 01/11/20 תאריך קריאה קודמת:

שם דייר: בניין A נט טכנולוגיות
 שם אתר: גמלא מילניום

לקוח/ה נכבד/ה, אנו מתכבדים להגיש את חישוב צריכת החשמל לתקופה 01/11/20 - 30/11/20:

בניין A נט טכנולוגיות - 7 - 00015823 (0x0)

סה"כ לתשלום	מחיר לקוט"ש בא"ג	סה"כ צריכה בקוט"ש	קריאה נוכחית	קריאה קודמת	סוג צריכה	סוג תעריף
			30/11/20	01/11/20		פרטי חשבון עבור תאריכים:
298.67 ₪	45.44	657.29	59,462.82	58,805.54	פסגה	777
26.13 ₪	37.65	69.40	15,986.98	15,917.58	גבע	778
53.90 ₪	31.07	173.49	42,835.31	42,661.82	שפל	779

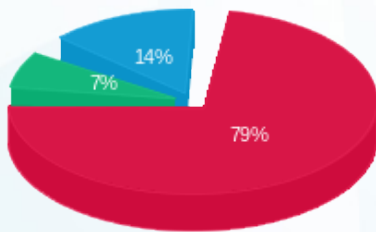
סה"כ לדייר:

שיא ביקוש	סה"כ	שפל	גבע	פסגה
4.92	900.18	173.49	69.40	657.29
	378.70 ₪	53.90 ₪	26.13 ₪	298.67 ₪

סה"כ צריכה
 סה"כ לתשלום

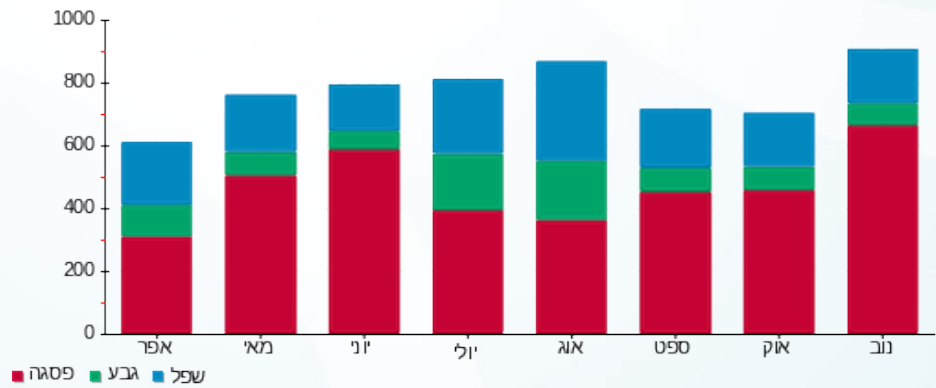
200.95 ₪	תשלום קבוע	
0.00 ₪	תשלום עבור גודל חיבור בKVA (0x0)	
579.65 ₪	סה"כ לתשלום	לא כולל מע"מ

התפלגות חיוב בש"ח לפי תעו"ז



■ פסגה (298.67 ₪)
 ■ גבע (26.13 ₪)
 ■ שפל (53.90 ₪)

הסטוריית צריכה בקוט"ש



06/12/20 תאריך הפקדה:
 30/11/20 תאריך קריאה נוכחית:
 01/11/20 תאריך קריאה קודמת:

שם דייר: בנין A קומה 1 בנק לאומי ב.חיוני
 שם אתר: גמלא מילניום

לקוח/ה נכבד/ה, אנו מתכבדים להגיש את חישוב צריכת החשמל לתקופה 01/11/20 - 30/11/20:

בנין A קומה 1 בנק לאומי ב.חיוני - 1 - 00015823 (0x0)

סה"כ לתשלום	מחיר לקוט"ש בא"ג	סה"כ צריכה בקוט"ש	קריאה נוכחית	קריאה קודמת	סוג צריכה	סוג תעריף
			30/11/20	01/11/20		פרטי חשבון עבור תאריכים:
111.47 ₪	45.44	245.30	631,105.53	630,860.23	פסגה	777
36.37 ₪	37.65	96.60	558,543.94	558,447.33	גבע	778
75.51 ₪	31.07	243.04	712,671.92	712,428.88	שפל	779

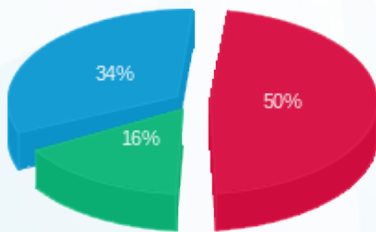
סה"כ לדייר:

שיא ביקוש	סה"כ	שפל	גבע	פסגה
2.16	584.94	243.04	96.60	245.30
	223.35 ₪	75.51 ₪	36.37 ₪	111.47 ₪

סה"כ צריכה
 סה"כ לתשלום

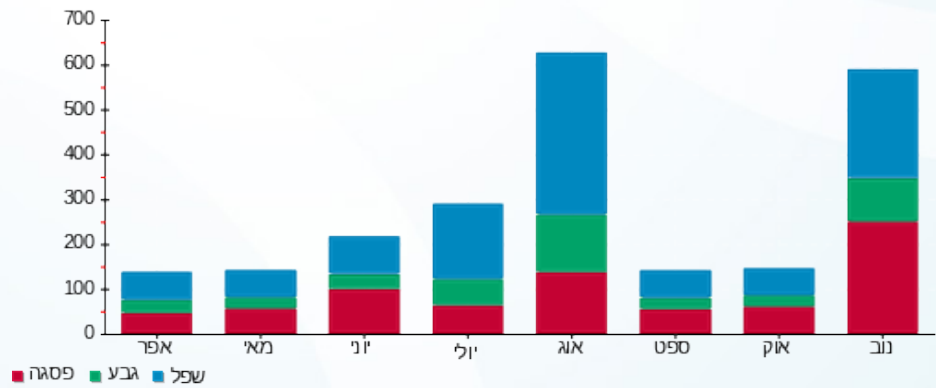
200.95 ₪	תשלום קבוע	
0.00 ₪	תשלום עבור גודל חיבור בKVA (0x0)	
424.30 ₪	סה"כ לתשלום	לא כולל מע"מ

התפלגות חיוב בש"ח לפי תעו"ז



■ פסגה (111.47 ₪)
 ■ גבע (36.37 ₪)
 ■ שפל (75.51 ₪)

הסטוריית צריכה בקוט"ש





06/12/20 תאריך הפקה:
 30/11/20 תאריך קריאה נוכחית:
 01/11/20 תאריך קריאה קודמת:

שם דייר: בניין A קומה 2 קופת חולים מאוחדת
 שם אתר: גמלא מילניום

לקוח/ה נכבד/ה, אנו מתכבדים להגיש את חישוב צריכת החשמל לתקופה 01/11/20 - 30/11/20:

בניין A קומה 2 קופת חולים מאוחדת - 5 - (0x0)00024442

סה"כ לתשלום	מחיר לקוט"ש בא"ג	סה"כ צריכה בקוט"ש	קריאה נוכחית	קריאה קודמת	סוג צריכה	סוג תעריף
			30/11/20	01/11/20		פרטי חשבון עבור תאריכים:
1,821.70 ₪	45.44	4,009.02	260,390.69	256,381.67	פסגה	777
225.49 ₪	37.65	598.91	82,619.92	82,021.01	גבע	778
209.65 ₪	31.07	674.76	156,066.33	155,391.57	שפל	779

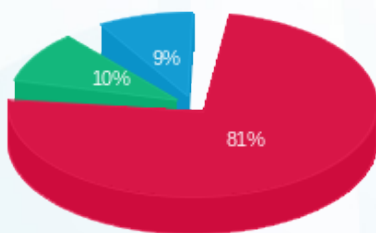
סה"כ לדייר:

שיא ביקוש	סה"כ	שפל	גבע	פסגה
27.16	5,282.70	674.76	598.91	4,009.02
	2,256.84 ₪	209.65 ₪	225.49 ₪	1,821.70 ₪

סה"כ צריכה
 סה"כ לתשלום

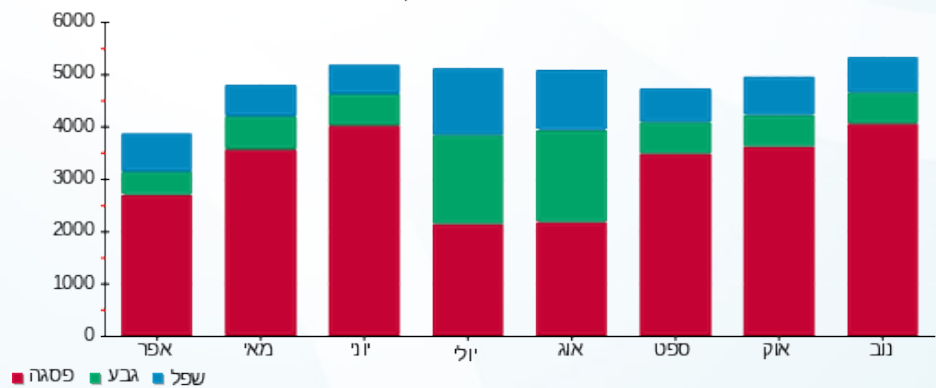
200.95 ₪	תשלום קבוע	
0.00 ₪	תשלום עבור גודל חיבור בKVA (0x0)	
2,457.79 ₪	סה"כ לתשלום	לא כולל מע"מ

התפלגות חיוב בש"ח לפי תע"ז



■ פסגה (1,821.70 ₪)
 ■ גבע (225.49 ₪)
 ■ שפל (209.65 ₪)

הסטוריית צריכה בקוט"ש





06/12/20 תאריך הפקה:
 30/11/20 תאריך קריאה נוכחית:
 01/11/20 תאריך קריאה קודמת:

שם דייר: בניין A קומה 3 RED HAT
 שם אתר: גמלא מילניום

לקוח/ה נכבד/ה, אנו מתכבדים להגיש את חישוב צריכת החשמל לתקופה 01/11/20 - 30/11/20:

בניין A קומה 3 - (0x0)00024442 RED HAT

סה"כ לתשלום	מחיר לקוט"ש בא"ג	סה"כ צריכה בקוט"ש	קריאה נוכחית	קריאה קודמת	סוג צריכה	סוג תעריף
			30/11/20	01/11/20		פרטי חשבון עבור תאריכים:
₪ 865.02	45.44	1,903.66	302,198.09	300,294.42	פסגה	777
₪ 191.20	37.65	507.84	102,961.38	102,453.54	גבע	778
₪ 365.70	31.07	1,177.03	289,605.70	288,428.67	שפל	779

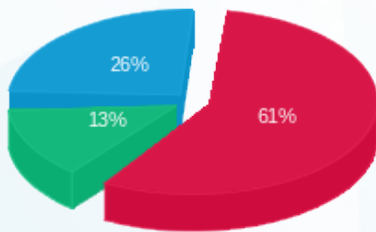
סה"כ לדייר:

שיא ביקוש	סה"כ	שפל	גבע	פסגה
9.43	3,588.53	1,177.03	507.84	1,903.66
	₪ 1,421.93	₪ 365.70	₪ 191.20	₪ 865.02

סה"כ צריכה
 סה"כ לתשלום

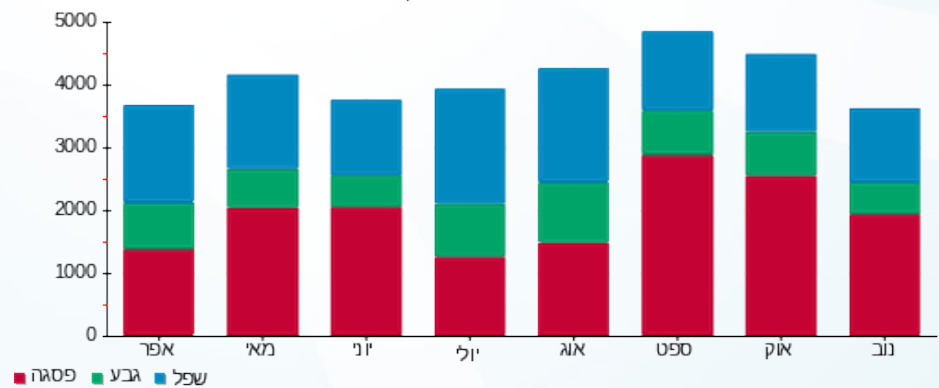
₪ 200.95	תשלום קבוע	
₪ 0.00	תשלום עבור גודל חיבור בKVA (0x0)	
₪ 1,622.88	סה"כ לתשלום	לא כולל מע"מ

התפלגות חיוב בש"ח לפי תעו"ז



פסגה (₪ 865.02)
 גבע (₪ 191.20)
 שפל (₪ 365.70)

הסטוריית צריכה בקוט"ש





06/12/20 תאריך הפקדה:
 30/11/20 תאריך קריאה נוכחית:
 01/11/20 תאריך קריאה קודמת:

שם דייר: בניין A קומה 4 RED HAT
 שם אתר: גמלא מילניום

לקוח/ה נכבד/ה, אנו מתכבדים להגיש את חישוב צריכת החשמל לתקופה 01/11/20 - 30/11/20:

בניין A קומה 4 - (0x0)00015823 - RED HAT

סה"כ לתשלום	מחיר לקוט"ש בא"ג	סה"כ צריכה בקוט"ש	קריאה נוכחית	קריאה קודמת	סוג צריכה	סוג תעריף
			30/11/20	01/11/20		פרטי חשבון עבור תאריכים:
9,154.54 ₪	45.44	20,146.44	1,264,924.70	1,244,778.26	פסגה	777
2,706.40 ₪	37.65	7,188.32	822,513.78	815,325.45	גבע	778
5,653.21 ₪	31.07	18,195.09	1,912,595.81	1,894,400.72	שפל	779

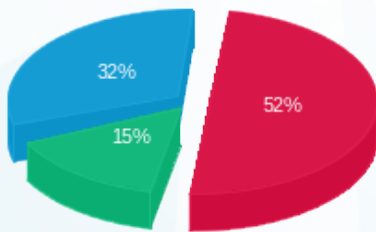
סה"כ לדייר:

שיא ביקוש	סה"כ	שפל	גבע	פסגה
72.13	45,529.85	18,195.09	7,188.32	20,146.44
	17,514.16 ₪	5,653.21 ₪	2,706.40 ₪	9,154.54 ₪

סה"כ צריכה
 סה"כ לתשלום

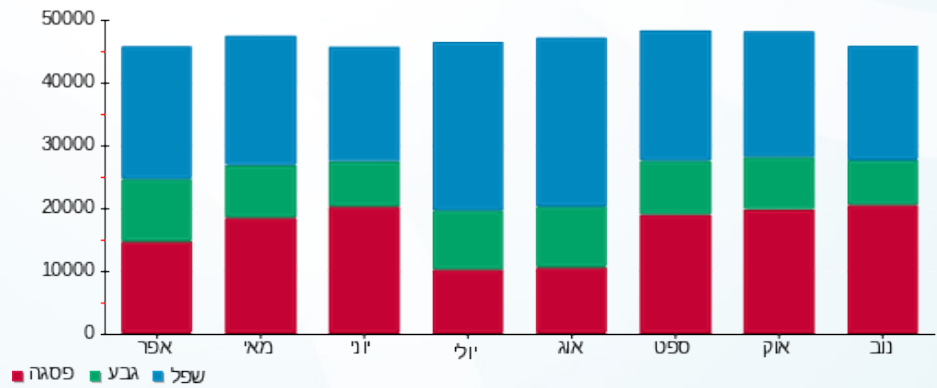
200.95 ₪	תשלום קבוע	
0.00 ₪	תשלום עבור גודל חיבור בKVA (0x0)	
17,715.11 ₪	סה"כ לתשלום	לא כולל מע"מ

התפלגות חיוב בש"ח לפי תעו"ז



■ פסגה (9,154.54 ₪)
 ■ גבע (2,706.40 ₪)
 ■ שפל (5,653.21 ₪)

הסטוריית צריכה בקוט"ש



06/12/20 תאריך הפקדה:
 30/11/20 תאריך קריאה נוכחית:
 01/11/20 תאריך קריאה קודמת:

שם דייר: בניין A קומה 5 RED HAT
 שם אתר: גמלא מילניום

לקוח/ה נכבד/ה, אנו מתכבדים להגיש את חישוב צריכת החשמל לתקופה 01/11/20 - 30/11/20:

בניין A קומה 2-5 - (0x0)00024442 RED HAT

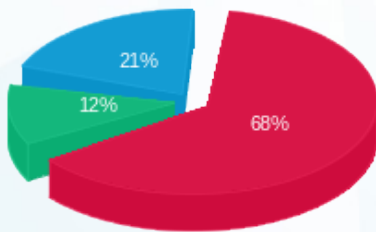
סה"כ לתשלום	מחיר לקוט"ש בא"ג	סה"כ צריכה בקוט"ש	קריאה נוכחית	קריאה קודמת	סוג צריכה	סוג תעריף
			30/11/20	01/11/20		פרטי חשבון עבור תאריכים:
₪ 779.94	45.44	1,716.42	270,823.33	269,106.92	פסגה	777
₪ 132.77	37.65	352.66	83,703.66	83,351.00	גבע	778
₪ 239.23	31.07	769.96	191,975.98	191,206.02	שפל	779

סה"כ לדייר:

שיא ביקוש	סה"כ	שפל	גבע	פסגה	סה"כ צריכה
10.10	2,839.04	769.96	352.66	1,716.42	סה"כ לתשלום
	₪ 1,151.94	₪ 239.23	₪ 132.77	₪ 779.94	

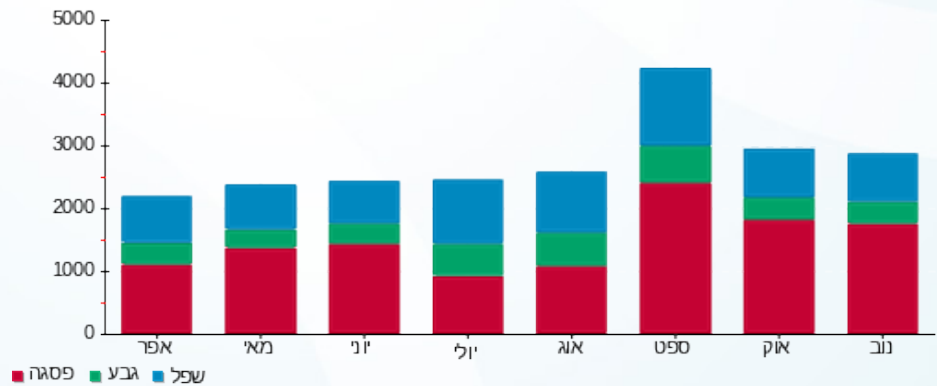
₪ 200.95	תשלום קבוע	
₪ 0.00	תשלום עבור גודל חיבור בKVA (0x0)	
₪ 1,352.89	סה"כ לתשלום	לא כולל מע"מ

התפלגות חיוב בש"ח לפי תע"ז



■ פסגה (₪ 779.94)
 ■ גבע (₪ 132.77)
 ■ שפל (₪ 239.23)

הסטוריית צריכה בקוט"ש





06/12/20 תאריך הפקה:
 30/11/20 תאריך קריאה נוכחית:
 01/11/20 תאריך קריאה קודמת:

שם דייר: בניין A קומה 6 RED HAT
 שם אתר: גמלא מילניום

לקוח/ה נכבד/ה, אנו מתכבדים להגיש את חישוב צריכת החשמל לתקופה 01/11/20 - 30/11/20:

בניין A קומה 6 - (0x0)00015823 RED HAT

סה"כ לתשלום	מחיר לקוט"ש בא"ג	סה"כ צריכה בקוט"ש	קריאה נוכחית	קריאה קודמת	סוג צריכה	סוג תעריף
			30/11/20	01/11/20		פרטי חשבון עבור תאריכים:
₪ 452.59	45.44	996.02	314,128.94	313,132.92	פסגה	777
₪ 91.25	37.65	242.36	163,832.49	163,590.12	גבע	778
₪ 149.33	31.07	480.63	312,813.80	312,333.17	שפל	779

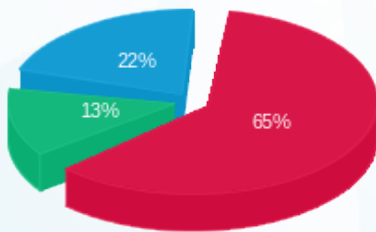
סה"כ לדייר:

שיא ביקוש	סה"כ	שפל	גבע	פסגה
9.86	1,719.01	480.63	242.36	996.02
	₪ 693.17	₪ 149.33	₪ 91.25	₪ 452.59

סה"כ צריכה
 סה"כ לתשלום

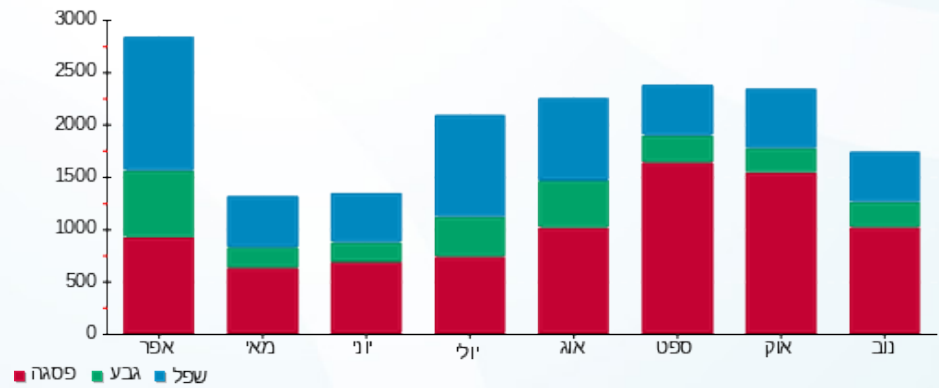
₪ 200.95	תשלום קבוע	
₪ 0.00	תשלום עבור גודל חיבור בKVA (0x0)	
₪ 894.12	סה"כ לתשלום	לא כולל מע"מ

התפלגות חיוב בש"ח לפי תעו"ז



■ פסגה (₪ 452.59)
 ■ גבע (₪ 91.25)
 ■ שפל (₪ 149.33)

הסטוריית צריכה בקוט"ש





06/12/20 תאריך הפקה:
 30/11/20 תאריך קריאה נוכחית:
 01/11/20 תאריך קריאה קודמת:

שם דייר: בנין A קומה 6 עו"ד רועי הרם
 שם אתר: גמלא מילניום

לקוח/ה נכבד/ה, אנו מתכבדים להגיש את חישוב צריכת החשמל לתקופה 01/11/20 - 30/11/20:

בנין A קומה 6 עו"ד רועי הרם - 4 - 00017461(0x0)

סה"כ לתשלום	מחיר לקוט"ש בא"ג	סה"כ צריכה בקוט"ש	קריאה נוכחית	קריאה קודמת	סוג צריכה	סוג תעריף
			30/11/20	01/11/20		פרטי חשבון עבור תאריכים:
407.35 ₪	45.44	896.47	61,973.27	61,076.80	פסגה	777
33.71 ₪	37.65	89.52	11,827.83	11,738.30	גבע	778
49.26 ₪	31.07	158.56	37,351.16	37,192.61	שפל	779

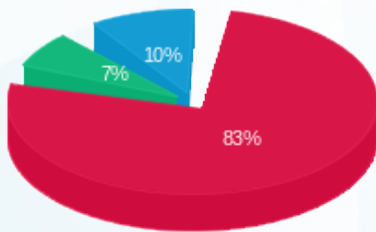
סה"כ לדייר:

שיא ביקוש	סה"כ	שפל	גבע	פסגה
4.32	1,144.55	158.56	89.52	896.47
	490.32 ₪	49.26 ₪	33.71 ₪	407.35 ₪

סה"כ צריכה
 סה"כ לתשלום

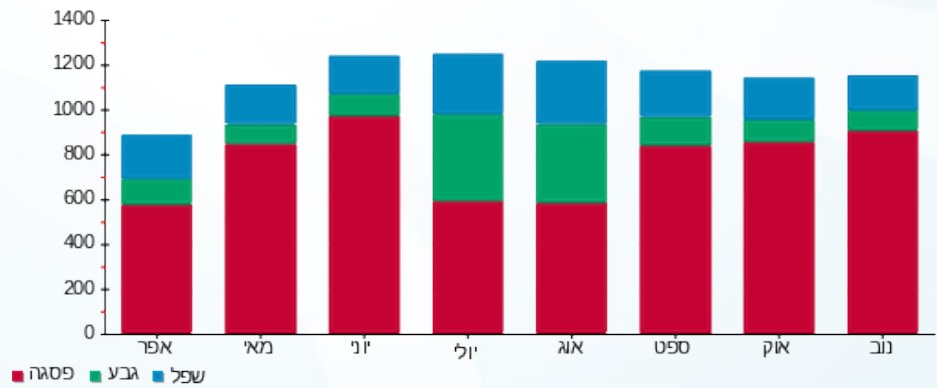
200.95 ₪	תשלום קבוע	
0.00 ₪	תשלום עבור גודל חיבור בKVA (0x0)	
691.27 ₪	סה"כ לתשלום	לא כולל מע"מ

התפלגות חיוב בש"ח לפי תעו"ז



■ פסגה (407.35 ₪)
 ■ גבע (33.71 ₪)
 ■ שפל (49.26 ₪)

הסטוריית צריכה בקוט"ש



06/12/20 תאריך הפקה:
 30/11/20 תאריך קריאה נוכחית:
 01/11/20 תאריך קריאה קודמת:

שם דייר: בנין A קומה 7 דיבימושיין בע"מ
 שם אתר: גמלא מילניום

לקוח/ה נכבד/ה, אנו מתכבדים להגיש את חישוב צריכת החשמל לתקופה 01/11/20 - 30/11/20:

בנין A קומה 7 דיבימושיין בע"מ - 5 - 00015955 (0x0)

סה"כ לתשלום	מחיר לקוט"ש בא"ג	סה"כ צריכה בקוט"ש	קריאה נוכחית	קריאה קודמת	סוג צריכה	סוג תעריף
			30/11/20	01/11/20		פרטי חשבון עבור תאריכים:
₪ 690.81	45.44	1,520.26	265,598.55	264,078.29	פסגה	777
₪ 74.46	37.65	197.77	78,811.85	78,614.08	גבע	778
₪ 152.16	31.07	489.73	219,057.04	218,567.31	שפל	779

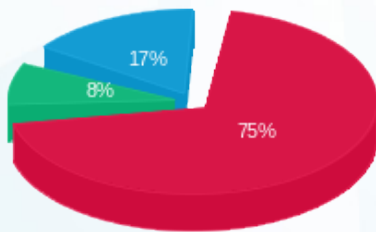
סה"כ לדיר:

שיא ביקוש	סה"כ	שפל	גבע	פסגה
9.47	2,207.76	489.73	197.77	1,520.26
	₪ 917.43	₪ 152.16	₪ 74.46	₪ 690.81

סה"כ צריכה
 סה"כ לתשלום

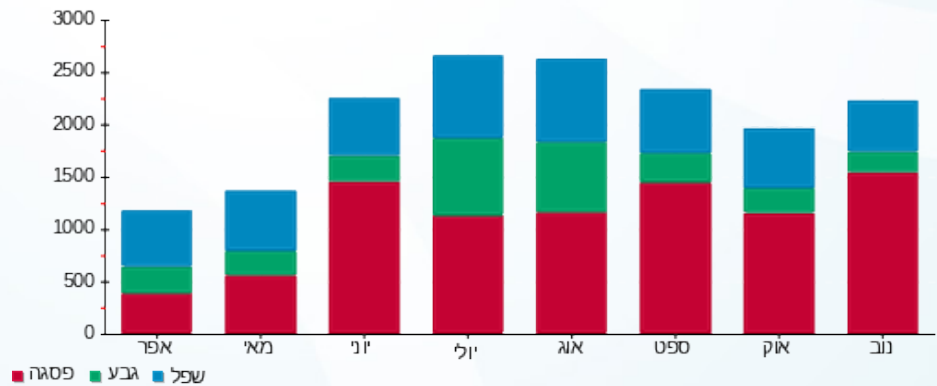
₪ 200.95	תשלום קבוע	
₪ 0.00	תשלום עבור גודל חיבור בKVA (0x0)	
₪ 1,118.38	סה"כ לתשלום	לא כולל מע"מ

התפלגות חיוב בש"ח לפי תעו"ז



פסגה (₪ 690.81) ■
 גבע (₪ 74.46) ■
 שפל (₪ 152.16) ■

הסטוריית צריכה בקוט"ש





06/12/20

תאריך הפקדה:

שם דייר: בניין B קרקע כספומט

30/11/20

תאריך קריאה נוכחית:

שם אתר: גמלא מילניום

01/11/20

תאריך קריאה קודמת:

לקוח/ה נכבד/ה, אנו מתכבדים להגיש את חישוב צריכת החשמל לתקופה 01/11/20 - 30/11/20:

בניין B קרקע כספומט - 4 - 00015937(0x0)

סוג תעריף	סוג צריכה	קריאה קודמת	קריאה נוכחית	סה"כ צריכה בקוט"ש	מחיר לקוט"ש בא"ג	סה"כ לתשלום
		01/11/20	30/11/20			
777	פסגה	56,011.42	56,754.68	743.26	45.44	337.74 ₪
778	גבע	30,963.63	31,255.13	291.50	37.65	109.75 ₪
779	שפל	85,921.30	86,611.16	689.86	31.07	214.34 ₪

סה"כ לדיר:

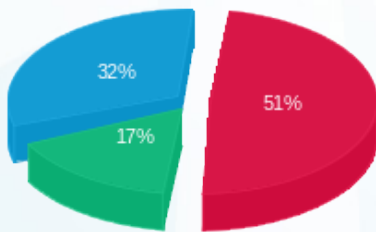
פסגה	גבע	שפל	סה"כ	שיא ביקוש
743.26	291.50	689.86	1,724.62	4.09
₪ 337.74	₪ 109.75	₪ 214.34	₪ 661.83	

סה"כ צריכה

סה"כ לתשלום

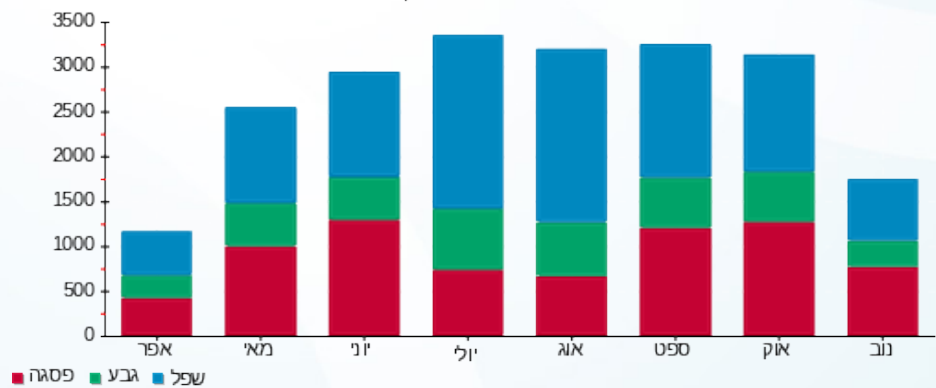
200.95 ₪	תשלום קבוע	
0.00 ₪	תשלום עבור גודל חיבור בKVA (0x0)	
862.78 ₪	סה"כ לתשלום	לא כולל מע"מ

התפלגות חיוב בש"ח לפי תעו"ז



■ פסגה (₪ 337.74)
■ גבע (₪ 109.75)
■ שפל (₪ 214.34)

הסטוריית צריכה בקוט"ש



06/12/20 תאריך הפקה:
 30/11/20 תאריך קריאה נוכחית:
 01/11/20 תאריך קריאה קודמת:

שם דייר: בניין B קומה 1 בנק הפועלים
 שם אתר: גמלא מילניום

לקוח/ה נכבד/ה, אנו מתכבדים להגיש את חישוב צריכת החשמל לתקופה 01/11/20 - 30/11/20:

בניין B קומה 1 בנק הפועלים - 8 - 00025511(0x0)

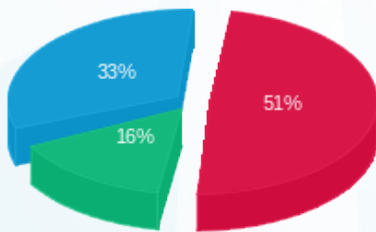
סה"כ לתשלום	מחיר לקוט"ש בא"ג	סה"כ צריכה בקוט"ש	קריאה נוכחית	קריאה קודמת	סוג צריכה	סוג תעריף
			30/11/20	01/11/20	פרטי חשבון עבור תאריכים:	
1,900.53 ₪	45.44	4,182.50	309,438.70	305,256.20	פסגה	777
574.10 ₪	37.65	1,524.84	131,806.16	130,281.31	גבע	778
1,219.19 ₪	31.07	3,924.00	358,236.70	354,312.70	שפל	779

סה"כ לדייר:

שיא ביקוש	סה"כ	שפל	גבע	פסגה	סה"כ צריכה
17.80	9,631.34	3,924.00	1,524.84	4,182.50	סה"כ לתשלום
	3,693.82 ₪	1,219.19 ₪	574.10 ₪	1,900.53 ₪	

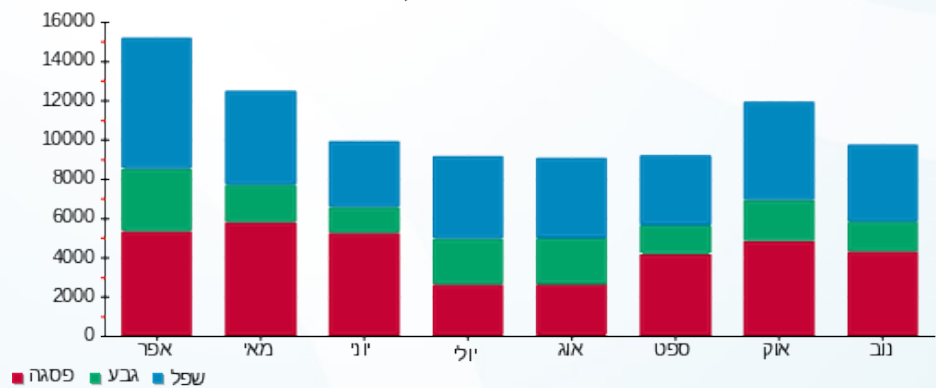
200.95 ₪	תשלום קבוע	
0.00 ₪	תשלום עבור גודל חיבור בKVA (0x0)	
3,894.77 ₪	סה"כ לתשלום	לא כולל מע"מ

התפלגות חיוב בש"ח לפי תעו"ז



■ פסגה (1,900.53 ₪)
 ■ גבע (574.10 ₪)
 ■ שפל (1,219.19 ₪)

הסטוריית צריכה בקוט"ש





06/12/20 תאריך הפקה:
 30/11/20 תאריך קריאה נוכחית:
 01/11/20 תאריך קריאה קודמת:

שם דייר: בניין B קומה 1 גיורא איילנד בע"מ
 שם אתר: גמלא מילניום

לקוח/ה נכבד/ה, אנו מתכבדים להגיש את חישוב צריכת החשמל לתקופה 01/11/20 - 30/11/20:

בניין B קומה 1 גיורא איילנד בע"מ - 6 - (0x0)00025497

סה"כ לתשלום	מחיר לקוט"ש בא"ג	סה"כ צריכה בקוט"ש	קריאה נוכחית	קריאה קודמת	סוג צריכה	סוג תעריף
			30/11/20	01/11/20		פרטי חשבון עבור תאריכים:
92.11 ₪	45.44	202.70	14,998.88	14,796.18	פסגה	777
6.14 ₪	37.65	16.31	2,321.73	2,305.43	גבע	778
12.99 ₪	31.07	41.80	10,638.12	10,596.32	שפל	779

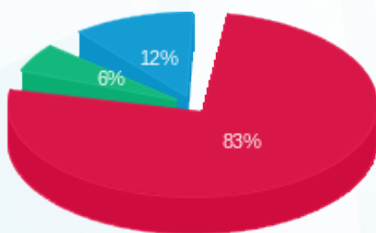
סה"כ לדייר:

שיא ביקוש	סה"כ	שפל	גבע	פסגה
1.91	260.81	41.80	16.31	202.70
	111.23 ₪	12.99 ₪	6.14 ₪	92.11 ₪

סה"כ צריכה
 סה"כ לתשלום

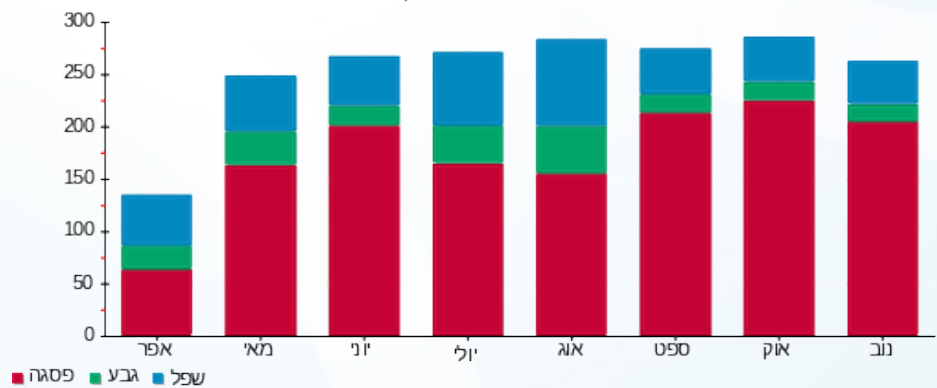
200.95 ₪	תשלום קבוע	
0.00 ₪	תשלום עבור גודל חיבור בKVA (0x0)	
312.18 ₪	סה"כ לתשלום	לא כולל מע"מ

התפלגות חיוב בש"ח לפי תעו"ז



■ פסגה (92.11 ₪)
 ■ גבע (6.14 ₪)
 ■ שפל (12.99 ₪)

הסטוריית צריכה בקוט"ש





06/12/20 תאריך הפקה:
 30/11/20 תאריך קריאה נוכחית:
 01/11/20 תאריך קריאה קודמת:

שם דייר: בניין B קומה 3 רום גבס
 שם אתר: גמלא מילניום

לקוח/ה נכבד/ה, אנו מתכבדים להגיש את חישוב צריכת החשמל לתקופה 01/11/20 - 30/11/20:

בניין B קומה 3 רום גבס - 4 - 00025486(0x0)

סוג תעריף	סוג צריכה	קריאה קודמת	קריאה נוכחית	סה"כ צריכה בקוט"ש	מחיר לקוט"ש בא"ג	סה"כ לתשלום
פרטי חשבון עבור תאריכים:						
777	פסגה	01/11/20	30/11/20	4,378.68	45.44	1,989.67 ₪
778	גבע	82,032.24	82,459.08	426.85	37.65	160.71 ₪
779	שפל	248,847.10	249,626.51	779.41	31.07	242.16 ₪

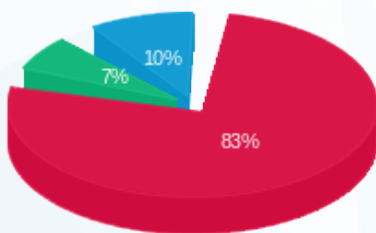
סה"כ לדייר:

פסגה	גבע	שפל	סה"כ	שיא ביקוש
4,378.68	426.85	779.41	5,584.94	35.80
1,989.67 ₪	160.71 ₪	242.16 ₪	2,392.55 ₪	

סה"כ צריכה
 סה"כ לתשלום

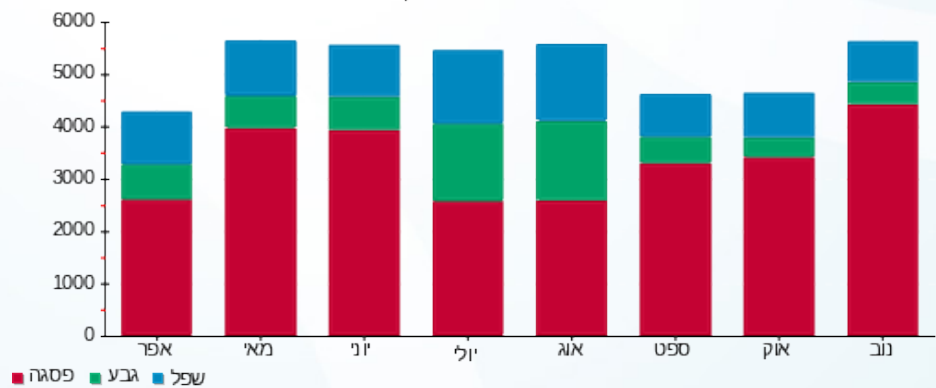
200.95 ₪	תשלום קבוע	
0.00 ₪	תשלום עבור גודל חיבור בKVA (0x0)	
2,593.50 ₪	סה"כ לתשלום	לא כולל מע"מ

התפלגות חיוב בש"ח לפי תע"ז



■ פסגה (1,989.67 ₪)
 ■ גבע (160.71 ₪)
 ■ שפל (242.16 ₪)

הסטוריית צריכה בקוט"ש





06/12/20

תאריך הפקה:

שם דייר: בניין B קומה 4 בקסטר אספקת שרותי בריאות בע"מ
שם אתר: גמלא מילניום

30/11/20

תאריך קריאה נוכחי:

01/11/20

תאריך קריאה קודמת:

לקוח/ה נכבד/ה, אנו מתכבדים להגיש את חישוב צריכת החשמל לתקופה 01/11/20 - 30/11/20:

בניין B קומה 4 בקסטר אספקת שרותי בריאות בע"מ - 5 - 00025511(0x0)

סוג תעריף	סוג צריכה	קריאה קודמת	קריאה נוכחית	סה"כ צריכה בקוט"ש	מחיר לקוט"ש בא"ג	סה"כ לתשלום
פרטי חשבון עבור תאריכים:						
777	פסגה	01/11/20	30/11/20	593.83	45.44	269.83 ₪
778	גבע	11,390.91	11,482.15	91.24	37.65	34.35 ₪
779	שפל	36,991.97	37,195.13	203.16	31.07	63.12 ₪

סה"כ לדייר:

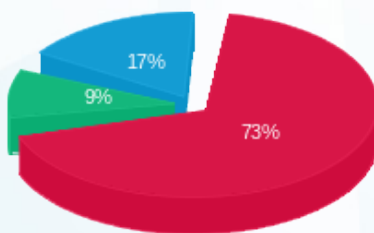
פסגה	גבע	שפל	סה"כ	שיא ביקוש
593.83	91.24	203.16	888.22	5.23
269.83 ₪	34.35 ₪	63.12 ₪	367.31 ₪	

סה"כ צריכה

סה"כ לתשלום

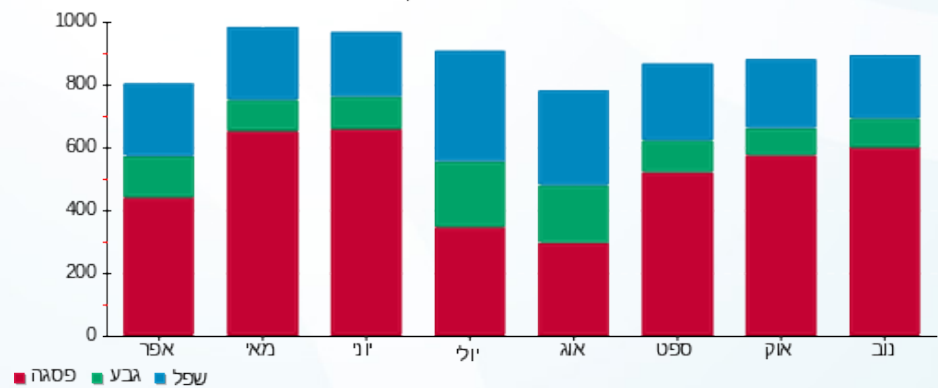
200.95 ₪	תשלום קבוע	
0.00 ₪	תשלום עבור גודל חיבור בKVA (0x0)	
568.26 ₪	סה"כ לתשלום	לא כולל מע"מ

התפלגות חיוב בש"ח לפי תעו"ז



- פסגה (269.83 ₪) 73%
- גבע (34.35 ₪) 17%
- שפל (63.12 ₪) 9%

הסטוריית צריכה בקוט"ש



06/12/20

תאריך הפקה:

שם דייר: בניין B קומה 4 הדהאנטר טכנולוגיס בע"מ
שם אתר: גמלא מילניום

30/11/20

תאריך קריאה נוכחית:

01/11/20

תאריך קריאה קודמת:

לקוח/ה נכבד/ה, אנו מתכבדים להגיש את חישוב צריכת החשמל לתקופה 30/11/20 - 01/11/20:

בניין B קומה 4 הדהאנטר טכנולוגיס בע"מ - 3 - 00025486(0x0)

סוג תעריף	סוג צריכה	קריאה קודמת	קריאה נוכחית	סה"כ צריכה בקוט"ש	מחיר לקוט"ש בא"ג	סה"כ לתשלום
		01/11/20	30/11/20	פרטי חשבון עבור תאריכים:		
777	פסגה	286,666.80	289,444.88	2,778.08	45.44	1,262.36 ₪
778	גבע	85,595.58	86,120.88	525.30	37.65	197.78 ₪
779	שפל	220,819.98	221,260.62	440.64	31.07	136.91 ₪

סה"כ לדיר:

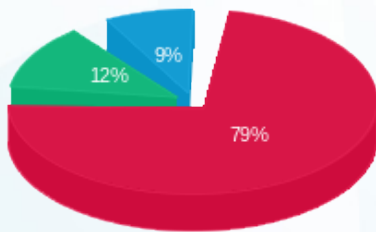
פסגה	גבע	שפל	סה"כ	שיא ביקוש
2,778.08	525.30	440.64	3,744.02	19.95
1,262.36 ₪	197.78 ₪	136.91 ₪	1,597.04 ₪	

סה"כ צריכה

סה"כ לתשלום

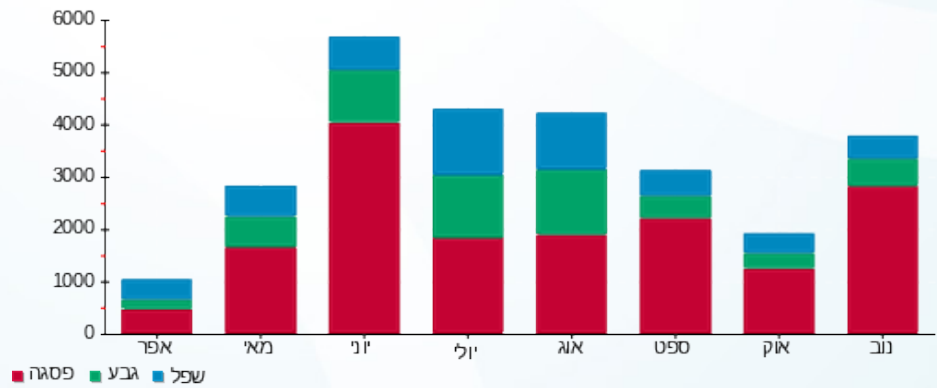
200.95 ₪	תשלום קבוע	
0.00 ₪	תשלום עבור גודל חיבור בKVA (0x0)	
1,797.99 ₪	סה"כ לתשלום	לא כולל מע"מ

התפלגות חיוב בש"ח לפי תעו"ז



■ פסגה (1,262.36 ₪)
■ גבע (197.78 ₪)
■ שפל (136.91 ₪)

הסטוריית צריכה בקוט"ש





06/12/20

תאריך הפקדה:

שם דייר: בניין B קומה 5 טכנוסטט

30/11/20

תאריך קריאה נוכחית:

שם אתר: גמלא מילניום

01/11/20

תאריך קריאה קודמת:

לקוח/ה נכבד/ה, אנו מתכבדים להגיש את חישוב צריכת החשמל לתקופה 01/11/20 - 30/11/20:

בניין B קומה 5 טכנוסטט - 6 - 00025511(0x0)

סוג תעריף	סוג צריכה	קריאה קודמת	קריאה נוכחית	סה"כ צריכה בקוט"ש	מחיר לקוט"ש בא"ג	סה"כ לתשלום
		01/11/20	30/11/20	פרטי חשבון עבור תאריכים:		
777	פסגה	457,039.87	462,184.88	5,145.01	45.44	2,337.89 ₪
778	גבע	87,324.82	87,925.46	600.64	37.65	226.14 ₪
779	שפל	273,850.76	274,589.19	738.43	31.07	229.43 ₪

סה"כ לדיר:

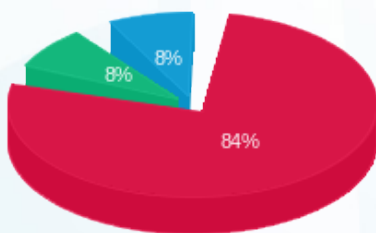
פסגה	גבע	שפל	סה"כ	שיא ביקוש
5,145.01	600.64	738.43	6,484.08	41.73
2,337.89 ₪	226.14 ₪	229.43 ₪	2,793.46 ₪	

סה"כ צריכה

סה"כ לתשלום

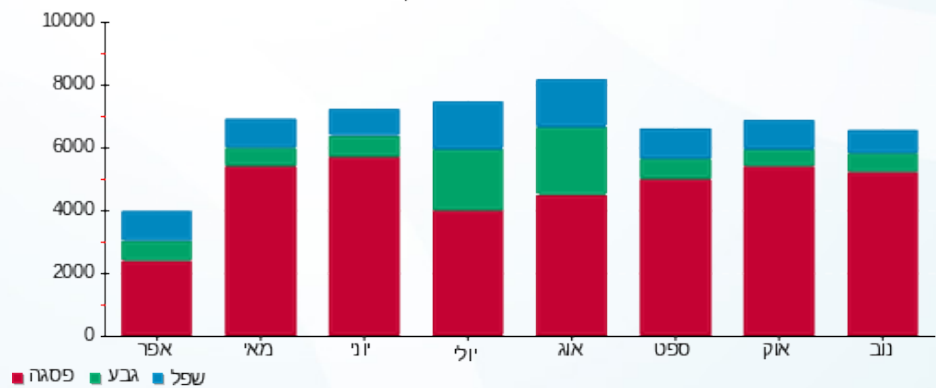
200.95 ₪	תשלום קבוע	
0.00 ₪	תשלום עבור גודל חיבור בKVA (0x0)	
2,994.41 ₪	סה"כ לתשלום	לא כולל מע"מ

התפלגות חיוב בש"ח לפי תעו"ז



- פסגה (2,337.89 ₪) 84%
- גבע (226.14 ₪) 8%
- שפל (229.43 ₪) 8%

הסטוריית צריכה בקוט"ש



06/12/20 תאריך הפקדה:
 30/11/20 תאריך קריאה נוכחית:
 01/11/20 תאריך קריאה קודמת:

שם דייר: בניין B קומה 5 סקרינווייט
 שם אתר: גמלא מילניום

לקוח/ה נכבד/ה, אנו מתכבדים להגיש את חישוב צריכת החשמל לתקופה 01/11/20 - 30/11/20:

בניין B קומה 5 סקרינווייט - 5 - 00025486 (0x0)

סה"כ לתשלום	מחיר לקוט"ש בא"ג	סה"כ צריכה בקוט"ש	קריאה נוכחית	קריאה קודמת	סוג צריכה	סוג תעריף
			30/11/20	01/11/20		פרטי חשבון עבור תאריכים:
₪ 374.65	45.44	824.48	190,255.33	189,430.84	פסגה	777
₪ 37.60	37.65	99.86	46,596.21	46,496.36	גבע	778
₪ 44.03	31.07	141.70	125,547.65	125,405.95	שפל	779

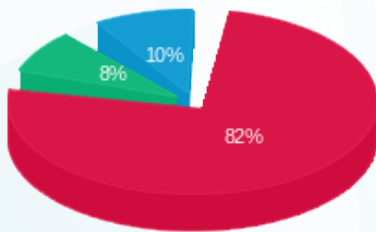
סה"כ לדייר:

שיא ביקוש	סה"כ	שפל	גבע	פסגה
8.15	1,066.04	141.70	99.86	824.48
	₪ 456.27	₪ 44.03	₪ 37.60	₪ 374.65

סה"כ צריכה
 סה"כ לתשלום

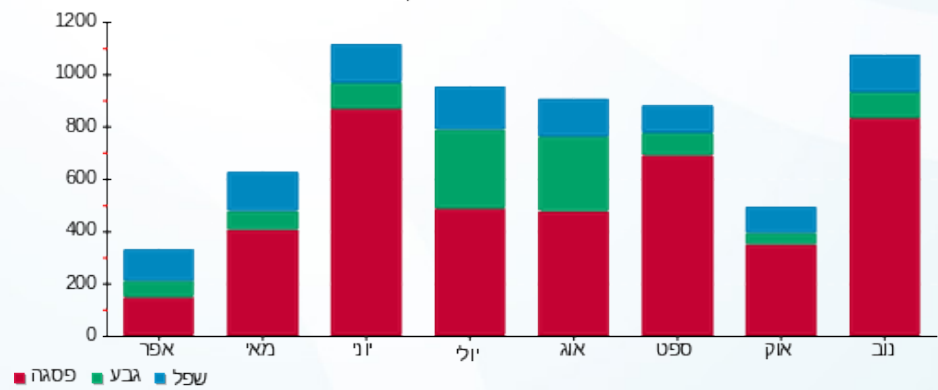
₪ 200.95	תשלום קבוע	
₪ 0.00	תשלום עבור גודל חיבור בKVA (0x0)	
₪ 657.22	סה"כ לתשלום	לא כולל מע"מ

התפלגות חיוב בש"ח לפי תעו"ז



■ פסגה (₪ 374.65)
 ■ גבע (₪ 37.60)
 ■ שפל (₪ 44.03)

הסטוריית צריכה בקוט"ש





06/12/20 תאריך הפקדה:
 30/11/20 תאריך קריאה נוכחית:
 01/11/20 תאריך קריאה קודמת:

שם דייר: בניין B קומה 6 קרן אמון 1
 שם אתר: גמלא מילניום

לקוח/ה נכבד/ה, אנו מתכבדים להגיש את חישוב צריכת החשמל לתקופה 01/11/20 - 30/11/20:

בניין B קומה 6 קרן אמון 1 - 2 - 00025497(0x0)

סוג תעריף	סוג צריכה	קריאה קודמת	קריאה נוכחית	סה"כ צריכה בקוט"ש	מחיר לקוט"ש בא"ג	סה"כ לתשלום
פרטי חשבון עבור תאריכים:						
777	פסגה	01/11/20	30/11/20	907.03	45.44	412.15 ₪
778	גבע	16,137.34	16,295.54	158.20	37.65	59.56 ₪
779	שפל	55,163.48	55,405.57	242.10	31.07	75.22 ₪

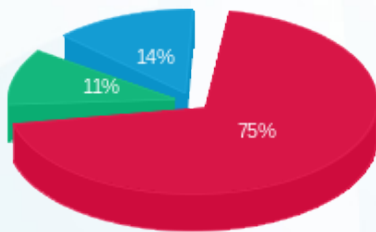
סה"כ לדייר:

פסגה	גבע	שפל	סה"כ	שיא ביקוש
907.03	158.20	242.10	1,307.32	5.66
412.15 ₪	59.56 ₪	75.22 ₪	546.93 ₪	

סה"כ צריכה
 סה"כ לתשלום

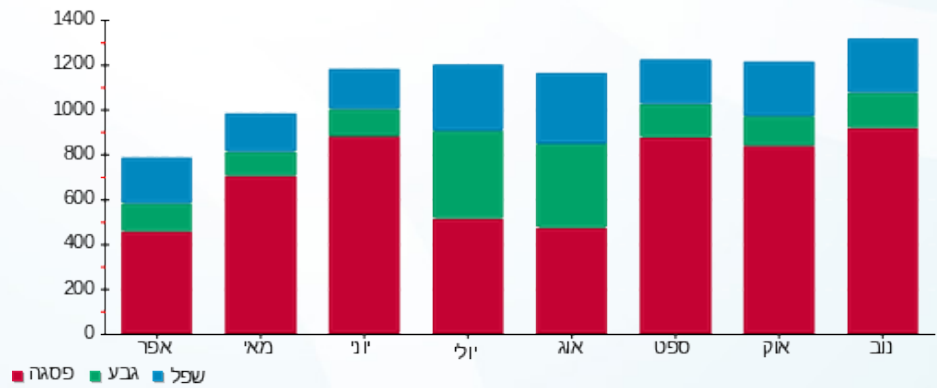
200.95 ₪	תשלום קבוע	
0.00 ₪	תשלום עבור גודל חיבור בKVA (0x0)	
747.88 ₪	סה"כ לתשלום	לא כולל מע"מ

התפלגות חיוב בש"ח לפי תע"ז



■ פסגה (412.15 ₪)
 ■ גבע (59.56 ₪)
 ■ שפל (75.22 ₪)

הסטוריית צריכה בקוט"ש





06/12/20 תאריך הפקה:
 30/11/20 תאריך קריאה נוכחית:
 01/11/20 תאריך קריאה קודמת:

שם דייר: בניין B קומה 6 קרן אמון 2
 שם אתר: גמלא מילניום

לקוח/ה נכבד/ה, אנו מתכבדים להגיש את חישוב צריכת החשמל לתקופה 01/11/20 - 30/11/20:

בניין B קומה 6 קרן אמון 2 - 6 - 00025486 (0x0)

סוג תעריף	סוג צריכה	קריאה קודמת	קריאה נוכחית	סה"כ צריכה בקוט"ש	מחיר לקוט"ש בא"ג	סה"כ לתשלום
		01/11/20	30/11/20			
777	פסגה	131,257.94	132,137.10	879.16	45.44	399.49 ₪
778	גבע	33,966.01	34,102.51	136.50	37.65	51.39 ₪
779	שפל	111,209.88	111,398.37	188.49	31.07	58.56 ₪

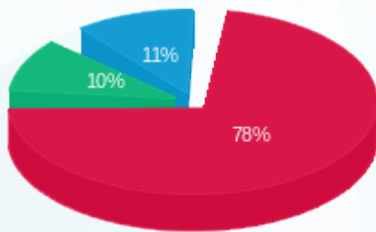
סה"כ לדייר:

פסגה	גבע	שפל	סה"כ	שיא ביקוש
879.16	136.50	188.49	1,204.16	4.32
399.49 ₪	51.39 ₪	58.56 ₪	509.45 ₪	

סה"כ צריכה
 סה"כ לתשלום

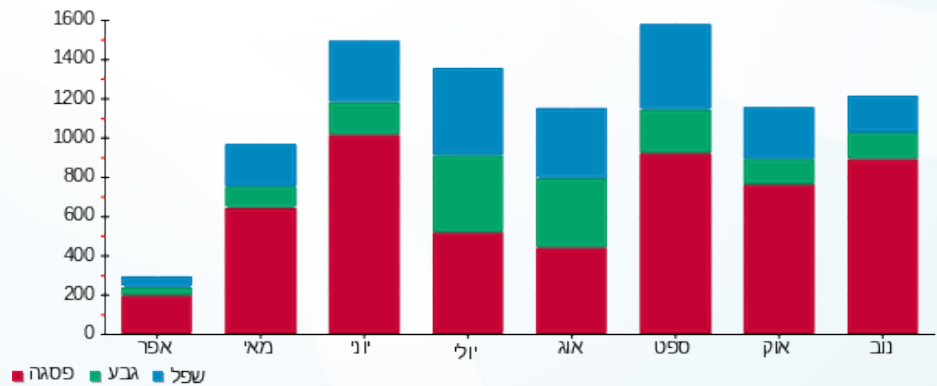
200.95 ₪	תשלום קבוע	
0.00 ₪	תשלום עבור גודל חיבור בKVA (0x0)	
710.40 ₪	סה"כ לתשלום	לא כולל מע"מ

התפלגות חיוב בש"ח לפי תעו"ז



פסגה (399.49 ₪) 78%
 גבע (51.39 ₪) 10%
 שפל (58.56 ₪) 11%

הסטוריית צריכה בקוט"ש





06/12/20 תאריך הפקדה:
 30/11/20 תאריך קריאה נוכחית:
 01/11/20 תאריך קריאה קודמת:

שם דייר: בניין B קומה 6 קרן אמון 3
 שם אתר: גמלא מילניום

לקוח/ה נכבד/ה, אנו מתכבדים להגיש את חישוב צריכת החשמל לתקופה 01/11/20 - 30/11/20:

בניין B קומה 6 קרן אמון 3 - 5 - 00025497 (0x0)

סה"כ לתשלום	מחיר לקוט"ש בא"ג	סה"כ צריכה בקוט"ש	קריאה נוכחית	קריאה קודמת	סוג צריכה	סוג תעריף
			30/11/20	01/11/20		פרטי חשבון עבור תאריכים:
₪ 456.06	45.44	1,003.64	139,916.18	138,912.53	פסגה	777
₪ 57.84	37.65	153.62	29,240.52	29,086.90	גבע	778
₪ 72.39	31.07	232.97	73,607.29	73,374.32	שפל	779

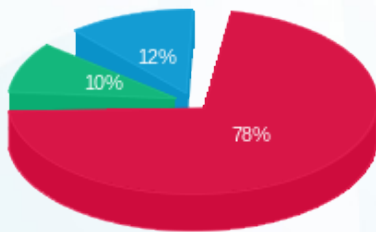
סה"כ לדייר:

שיא ביקוש	סה"כ	שפל	גבע	פסגה
5.23	1,390.23	232.97	153.62	1,003.64
	₪ 586.28	₪ 72.39	₪ 57.84	₪ 456.06

סה"כ צריכה
 סה"כ לתשלום

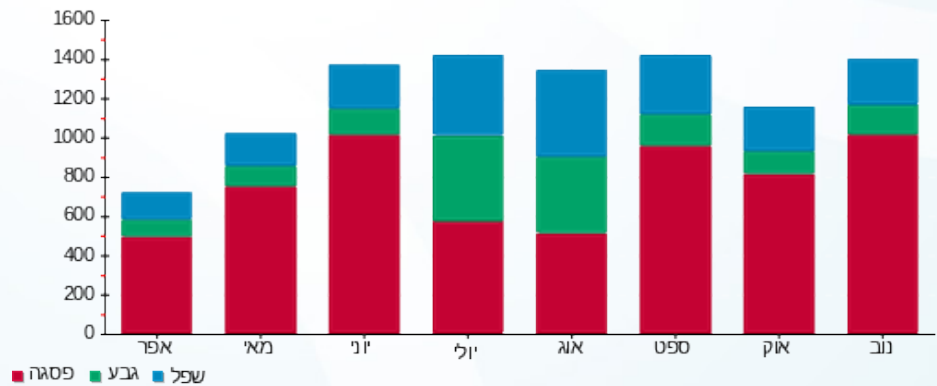
₪ 200.95	תשלום קבוע	
₪ 0.00	תשלום עבור גודל חיבור בKVA (0x0)	
₪ 787.23	סה"כ לתשלום	לא כולל מע"מ

התפלגות חיוב בש"ח לפי תעו"ז



פסגה (₪ 456.06) 78%
 גבע (₪ 57.84) 10%
 שפל (₪ 72.39) 12%

הסטוריית צריכה בקוט"ש



06/12/20 תאריך הפקדה:
 30/11/20 תאריך קריאה נוכחית:
 01/11/20 תאריך קריאה קודמת:

שם דייר: בניין B קומה 7 אפרתי מדפיס
 שם אתר: גמלא מילניום

לקוח/ה נכבד/ה, אנו מתכבדים להגיש את חישוב צריכת החשמל לתקופה 01/11/20 - 30/11/20:

בניין B קומה 7 אפרתי מדפיס - 2 - (0x0)00025486

סה"כ לתשלום	מחיר לקוט"ש בא"ג	סה"כ צריכה בקוט"ש	קריאה נוכחית	קריאה קודמת	סוג צריכה	סוג תעריף
			30/11/20	01/11/20		פרטי חשבון עבור תאריכים:
848.20 ₪	45.44	1,866.64	152,108.96	150,242.32	פסגה	777
71.86 ₪	37.65	190.85	36,611.38	36,420.53	גבע	778
86.36 ₪	31.07	277.96	92,181.75	91,903.79	שפל	779

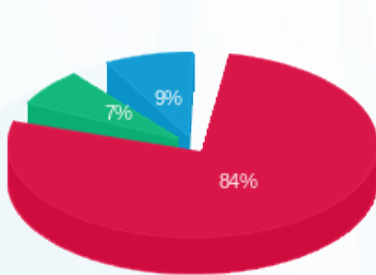
סה"כ לדייר:

שיא ביקוש	סה"כ	שפל	גבע	פסגה
10.98	2,335.45	277.96	190.85	1,866.64
	1,006.42 ₪	86.36 ₪	71.86 ₪	848.20 ₪

סה"כ צריכה
 סה"כ לתשלום

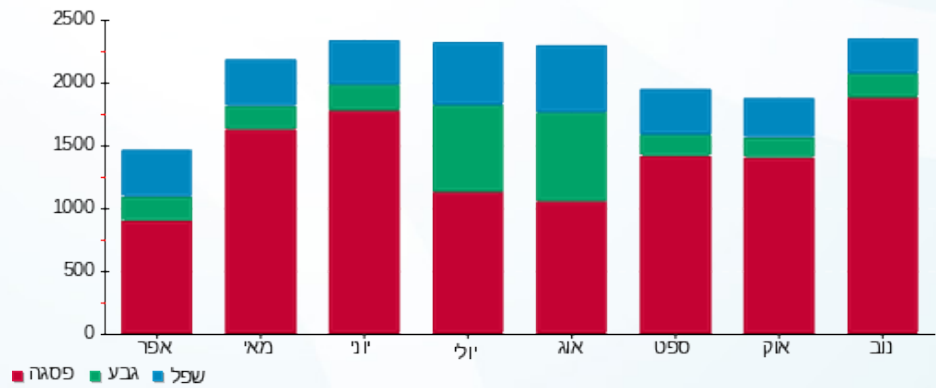
200.95 ₪	תשלום קבוע	
0.00 ₪	תשלום עבור גודל חיבור בKVA (0x0)	
1,207.37 ₪	סה"כ לתשלום	לא כולל מע"מ

התפלגות חיוב בש"ח לפי תעו"ז



■ פסגה (848.20 ₪)
 ■ גבע (71.86 ₪)
 ■ שפל (86.36 ₪)

הסטוריית צריכה בקוט"ש





06/12/20 תאריך הפקדה:
 30/11/20 תאריך קריאה נוכחית:
 01/11/20 תאריך קריאה קודמת:

שם דייר: בניין B קומה 8 יח מ"א 1
 שם אתר: גמלא מילניום

לקוח/ה נכבד/ה, אנו מתכבדים להגיש את חישוב צריכת החשמל לתקופה 01/11/20 - 30/11/20:

בניין B קומה 8 יח מ"א 1 - 7 - 00024442 (0x0)

סוג תעריף	סוג צריכה	קריאה קודמת	קריאה נוכחית	סה"כ צריכה בקוט"ש	מחיר לקוט"ש בא"ג	סה"כ לתשלום
		01/11/20	30/11/20			
777	פסגה	793,472.90	805,367.30	11,894.40	45.44	5,404.82 ₪
778	גבע	286,034.60	289,924.78	3,890.18	37.65	1,464.65 ₪
779	שפל	596,212.88	606,002.80	9,789.92	31.07	3,041.73 ₪

סה"כ לדייר:

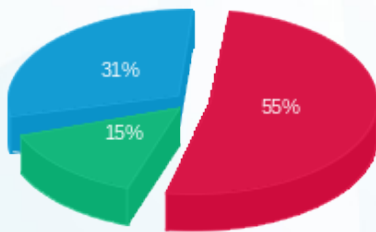
פסגה	גבע	שפל	סה"כ	שיא ביקוש
11,894.40	3,890.18	9,789.92	25,574.50	98.14
₪ 5,404.82	₪ 1,464.65	₪ 3,041.73	₪ 9,911.20	

סה"כ צריכה

סה"כ לתשלום

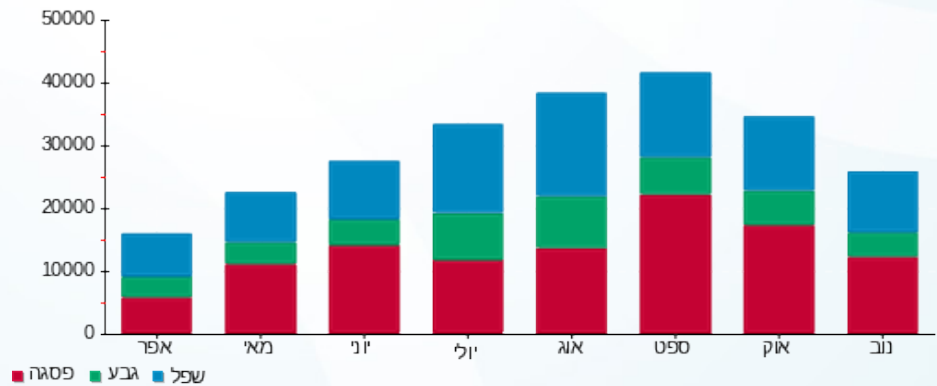
200.95 ₪	תשלום קבוע	
0.00 ₪	תשלום עבור גודל חיבור בKVA (0x0)	
10,112.15 ₪	סה"כ לתשלום	לא כולל מע"מ

התפלגות חיוב בש"ח לפי תע"ז



פסגה (₪ 5,404.82)
 גבע (₪ 1,464.65)
 שפל (₪ 3,041.73)

הסטוריית צריכה בקוט"ש





06/12/20 תאריך הפקה:
 30/11/20 תאריך קריאה נוכחית:
 01/11/20 תאריך קריאה קודמת:

שם דייר: בניין B קומה 8 יח מ"א 2
 שם אתר: גמלא מילניום

לקוח/ה נכבד/ה, אנו מתכבדים להגיש את חישוב צריכת החשמל לתקופה 01/11/20 - 30/11/20:

בניין B קומה 8 יח מ"א 2 - 8 - 00024442 (0x0)

סוג תעריף	סוג צריכה	קריאה קודמת	קריאה נוכחית	סה"כ צריכה בקוט"ש	מחיר לקוט"ש בא"ג	סה"כ לתשלום
		01/11/20	30/11/20	פרטי חשבון עבור תאריכים:		
777	פסגה	924,099.47	930,971.65	6,872.18	45.44	3,122.72 ₪
778	גבע	391,371.60	392,803.94	1,432.35	37.65	539.28 ₪
779	שפל	912,978.33	915,642.95	2,664.62	31.07	827.90 ₪

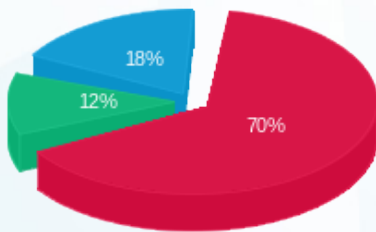
סה"כ לדייר:

פסגה	גבע	שפל	סה"כ	שיא ביקוש
6,872.18	1,432.35	2,664.62	10,969.14	56.74
3,122.72 ₪	539.28 ₪	827.90 ₪	4,489.89 ₪	

סה"כ צריכה
סה"כ לתשלום

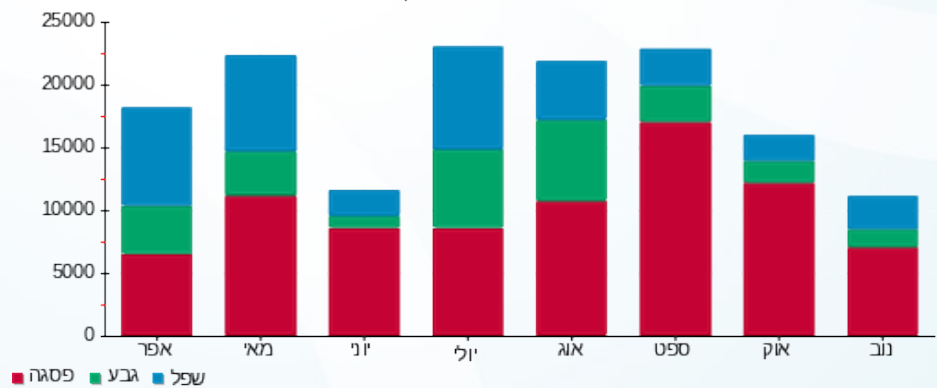
200.95 ₪	תשלום קבוע	
0.00 ₪	תשלום עבור גודל חיבור בKVA (0x0)	
4,690.84 ₪	סה"כ לתשלום	לא כולל מע"מ

התפלגות חיוב בש"ח לפי תעו"ז



פסגה (3,122.72 ₪) 70%
 גבע (539.28 ₪) 12%
 שפל (827.90 ₪) 18%

הסטוריית צריכה בקוט"ש



06/12/20 תאריך הפקדה:
 30/11/20 תאריך קריאה נוכחית:
 01/11/20 תאריך קריאה קודמת:

שם דייר: בניין B קומה 8 יח מ"א 3
 שם אתר: גמלא מילניום

לקוח/ה נכבד/ה, אנו מתכבדים להגיש את חישוב צריכת החשמל לתקופה 01/11/20 - 30/11/20:

בניין B קומה 8 יח מ"א 3 - 3 - 00015823 (0x0)

סוג תעריף	סוג צריכה	קריאה קודמת	קריאה נוכחית	סה"כ צריכה בקוט"ש	מחיר לקוט"ש בא"ג	סה"כ לתשלום
		01/11/20	30/11/20	פרטי חשבון עבור תאריכים:		
777	פסגה	2,362,798.55	2,366,216.28	3,417.72	45.44	1,553.01 ₪
778	גבע	1,923,895.02	1,924,989.67	1,094.65	37.65	412.14 ₪
779	שפל	2,654,286.89	2,656,983.41	2,696.52	31.07	837.81 ₪

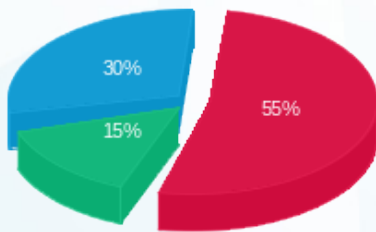
סה"כ לדייר:

פסגה	גבע	שפל	סה"כ	שיא ביקוש
3,417.72	1,094.65	2,696.52	7,208.90	28.66
1,553.01 ₪	412.14 ₪	837.81 ₪	2,802.96 ₪	

סה"כ צריכה
 סה"כ לתשלום

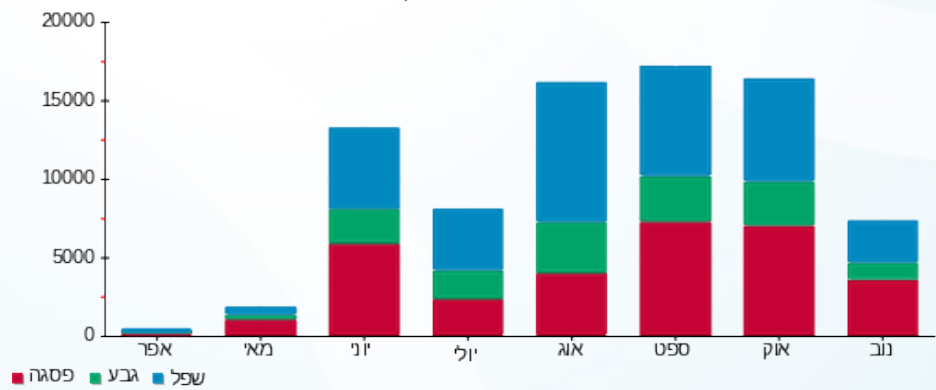
200.95 ₪	תשלום קבוע	
0.00 ₪	תשלום עבור גודל חיבור בKVA (0x0)	
3,003.91 ₪	סה"כ לתשלום	לא כולל מע"מ

התפלגות חיוב בש"ח לפי תעו"ז



פסגה (1,553.01 ₪)
 גבע (412.14 ₪)
 שפל (837.81 ₪)

הסטוריית צריכה בקוט"ש



06/12/20 תאריך הפקה:
 30/11/20 תאריך קריאה נוכחית:
 01/11/20 תאריך קריאה קודמת:

שם דייר: בניין B קומה 8 יח מ"א 4
 שם אתר: גמלא מילניום

לקוח/ה נכבד/ה, אנו מתכבדים להגיש את חישוב צריכת החשמל לתקופה 01/11/20 - 30/11/20:

בניין B קומה 8 יח מ"א 4 - 6 - 00015955 (0x0)

סוג תעריף	סוג צריכה	קריאה קודמת	קריאה נוכחית	סה"כ צריכה בקוט"ש	מחיר לקוט"ש בא"ג	סה"כ לתשלום
פרטי חשבון עבור תאריכים:						
		01/11/20	30/11/20			
777	פסגה	3,999,999.43	3,999,999.38	-0.04	45.44	₪ -0.02
778	גבע	3,999,999.73	3,999,999.72	-0.02	37.65	₪ -0.01
779	שפל	3,999,999.46	3,999,999.47	0.01	31.07	₪ 0.00

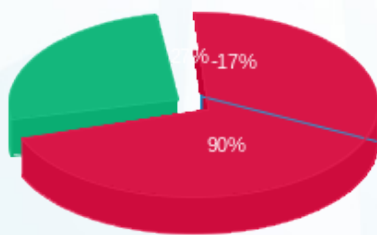
סה"כ לדייר:

פסגה	גבע	שפל	סה"כ	שיא ביקוש
-0.04	-0.02	0.01	-0.05	0.10
₪ -0.02	₪ -0.01	₪ 0.00	₪ -0.02	

סה"כ צריכה
 סה"כ לתשלום

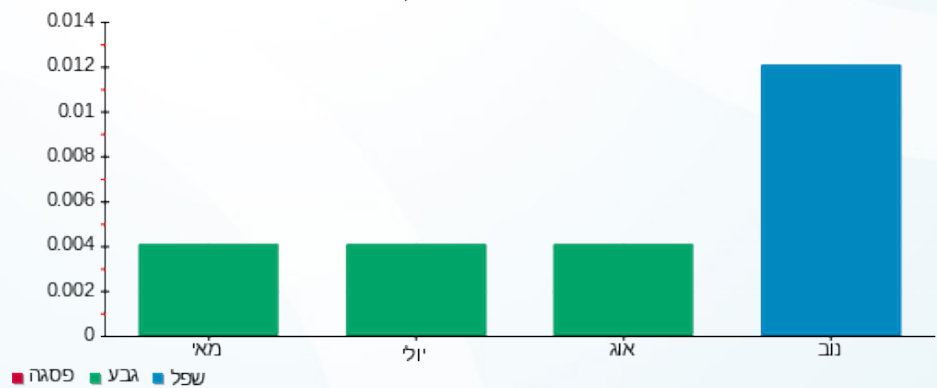
200.95 ₪	תשלום קבוע	
0.00 ₪	תשלום עבור גודל חיבור בKVA (0x0)	
200.93 ₪	סה"כ לתשלום	לא כולל מע"מ

התפלגות חיוב בש"ח לפי תעו"ז



■ פסגה (0.02 ₪)
 ■ גבע (0.006 ₪)
 ■ שפל (0.004 ₪)

הסטוריית צריכה בקוט"ש



■ פסגה ■ גבע ■ שפל

06/12/20 תאריך הפקה:
 30/11/20 תאריך קריאה נוכחית:
 01/11/20 תאריך קריאה קודמת:

שם דייר: בניין B קומה 8 לוח מ"א חיוני 2
 שם אתר: גמלא מילניום

לקוח/ה נכבד/ה, אנו מתכבדים להגיש את חישוב צריכת החשמל לתקופה 01/11/20 - 30/11/20:

בניין B קומה 8 לוח מ"א חיוני 2 - 2 - 00017461(0x0)

סה"כ לתשלום	מחיר לקוט"ש בא"ג	סה"כ צריכה בקוט"ש	קריאה נוכחית	קריאה קודמת	סוג צריכה	סוג תעריף
			30/11/20	01/11/20		פרטי חשבון עבור תאריכים:
₪ 523.72	45.44	1,152.55	65,053.22	63,900.67	פסגה	777
₪ 101.09	37.65	268.50	23,696.91	23,428.41	גבע	778
₪ 23.76	31.07	76.46	29,353.47	29,277.00	שפל	779

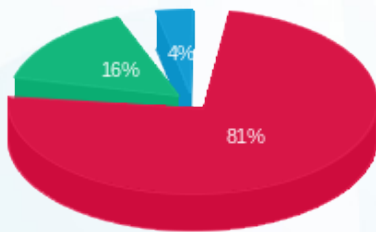
סה"כ לדייר:

שיא ביקוש	סה"כ	שפל	גבע	פסגה
5.01	1,497.51	76.46	268.50	1,152.55
	₪ 648.57	₪ 23.76	₪ 101.09	₪ 523.72

סה"כ צריכה
 סה"כ לתשלום

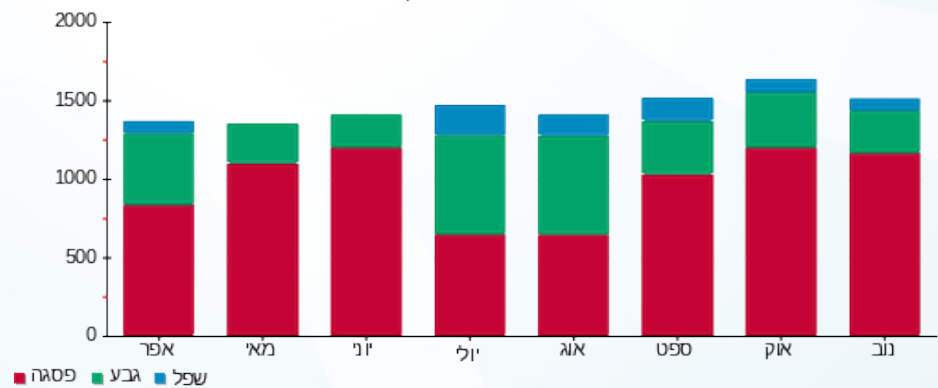
₪ 200.95	תשלום קבוע	
₪ 0.00	תשלום עבור גודל חיבור בKVA (0x0)	
₪ 849.52	סה"כ לתשלום	לא כולל מע"מ

התפלגות חיוב בש"ח לפי תעו"ז



■ פסגה (₪ 523.72)
 ■ גבע (₪ 101.09)
 ■ שפל (₪ 23.76)

הסטוריית צריכה בקוט"ש





06/12/20 תאריך הפקדה:
 30/11/20 תאריך קריאה נוכחית:
 01/11/20 תאריך קריאה קודמת:

שם דייר: כרם בית יוסף
 שם אתר: גמלא מילניום

לקוח/ה נכבד/ה, אנו מתכבדים להגיש את חישוב צריכת החשמל לתקופה 01/11/20 - 30/11/20:

כרם בית יוסף - 1 - 00025486 (0x0)

סה"כ לתשלום	מחיר לקוט"ש בא"ג	סה"כ צריכה בקוט"ש	קריאה נוכחית	קריאה קודמת	סוג צריכה	סוג תעריף
			30/11/20	01/11/20		פרטי חשבון עבור תאריכים:
₪ 397.59	45.44	874.97	77,271.95	76,396.97	פסגה	777
₪ 55.40	37.65	147.15	16,032.78	15,885.63	גבע	778
₪ 71.78	31.07	231.03	55,942.87	55,711.83	שפל	779

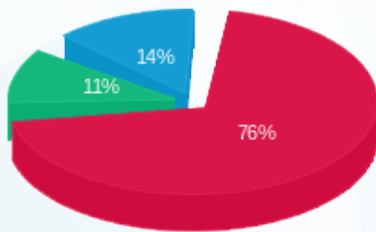
סה"כ לדייר:

שיא ביקוש	סה"כ	שפל	גבע	פסגה
10.53	1,253.16	231.03	147.15	874.97
	₪ 524.77	₪ 71.78	₪ 55.40	₪ 397.59

סה"כ צריכה
 סה"כ לתשלום

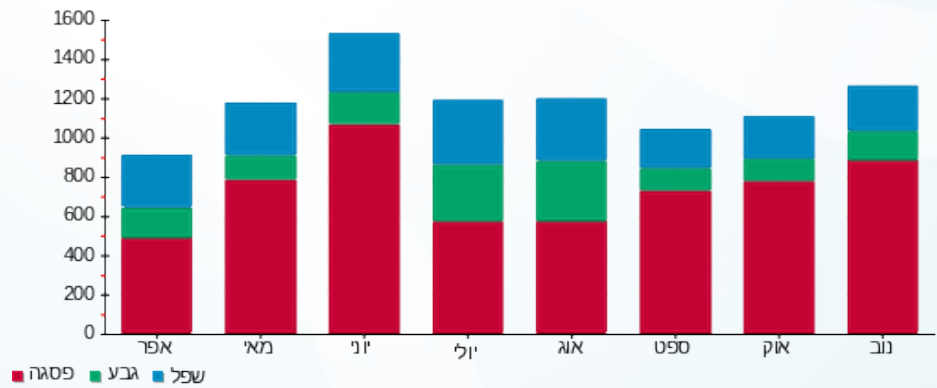
₪ 200.95	תשלום קבוע	
₪ 0.00	תשלום עבור גודל חיבור בKVA (0x0)	
₪ 725.72	סה"כ לתשלום	לא כולל מע"מ

התפלגות חיוב בש"ח לפי תעו"ז



■ פסגה (₪ 397.59)
 ■ גבע (₪ 55.40)
 ■ שפל (₪ 71.78)

הסטוריית צריכה בקוט"ש





06/12/20 תאריך הפקדה:
 30/11/20 תאריך קריאה נוכחית:
 01/11/20 תאריך קריאה קודמת:

שם דייר: מיקדן רעננה בע"מ
 שם אתר: גמלא מילניום

לקוח/ה נכבד/ה, אנו מתכבדים להגיש את חישוב צריכת החשמל לתקופה 01/11/20 - 30/11/20:

מיקדן רעננה בע"מ - 8 - 00015937 (0x0)

סוג תעריף	סוג צריכה	קריאה קודמת	קריאה נוכחית	סה"כ צריכה בקוט"ש	מחיר לקוט"ש בא"ג	סה"כ לתשלום
פרטי חשבון עבור תאריכים:						
777	פסגה	01/11/20	30/11/20	25.27	45.44	11.48 ₪
778	גבע	155,278.00	155,278.00	0.00	37.65	0.00 ₪
779	שפל	364,651.34	364,651.33	-0.004	31.07	-0.00 ₪

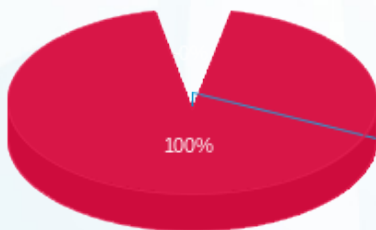
סה"כ לדייר:

פסגה	גבע	שפל	סה"כ	שיא ביקוש
25.27	0.00	-0.004	25.27	13.41
11.48 ₪	0.00 ₪	-0.00 ₪	11.48 ₪	

סה"כ צריכה
 סה"כ לתשלום

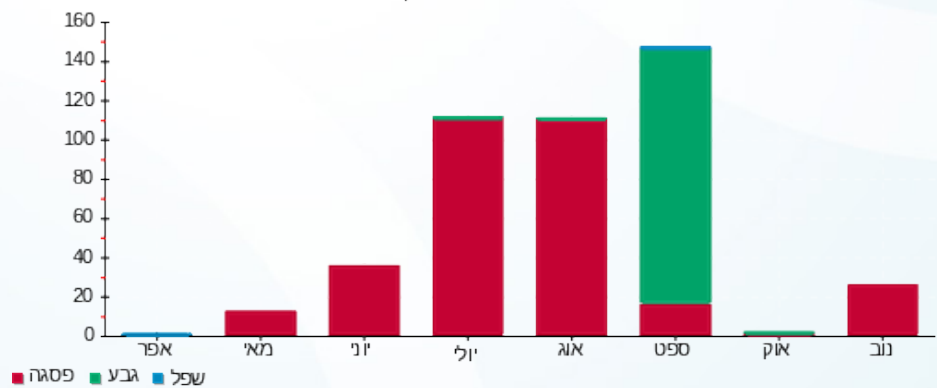
200.95 ₪	תשלום קבוע	
0.00 ₪	תשלום עבור גודל חיבור בKVA (0x0)	
212.43 ₪	סה"כ לתשלום	לא כולל מע"מ

התפלגות חיוב בש"ח לפי תע"ז



פסגה (11.48 ₪)
 גבע (0.00 ₪)
 שפל (-0.001 ₪)

הסטוריית צריכה בקוט"ש





06/12/20 תאריך הפקה:
 30/11/20 תאריך קריאה נוכחית:
 01/11/20 תאריך קריאה קודמת:

שם דייר: צ'לרים
שם אתר: גמלא מילניום

לקוח/ה נכבד/ה, אנו מתכבדים להגיש את חישוב צריכת החשמל לתקופה 01/11/20 - 30/11/20:

בניין B צילר 4 - 3 - 00025497(0x0)

סוג תעריף	סוג צריכה	קריאה קודמת	קריאה נוכחית	סה"כ צריכה בקוט"ש	מחיר לקוט"ש בא"ג	סה"כ לתשלום
פרטי חשבון עבור תאריכים:			01/11/20	30/11/20		
777	פסגה	229,094.87	234,006.64	4,911.77	45.44	2,231.91 ₪
778	גבע	145,950.40	148,844.18	2,893.78	37.65	1,089.51 ₪
779	שפל	484,984.70	493,288.49	8,303.79	31.07	2,579.99 ₪

בניין B צילר 1 - 2 - 00025511(0x0)

סוג תעריף	סוג צריכה	קריאה קודמת	קריאה נוכחית	סה"כ צריכה בקוט"ש	מחיר לקוט"ש בא"ג	סה"כ לתשלום
פרטי חשבון עבור תאריכים:			01/11/20	30/11/20		
777	פסגה	1,042,422.31	1,051,298.68	8,876.37	45.44	4,033.42 ₪
778	גבע	264,990.13	265,560.85	570.72	37.65	214.87 ₪
779	שפל	300,237.54	300,329.88	92.35	31.07	28.69 ₪

בניין B צילר 2 - 3 - 00025511(0x0)

סוג תעריף	סוג צריכה	קריאה קודמת	קריאה נוכחית	סה"כ צריכה בקוט"ש	מחיר לקוט"ש בא"ג	סה"כ לתשלום
פרטי חשבון עבור תאריכים:			01/11/20	30/11/20		
777	פסגה	611,713.67	625,140.38	13,426.71	45.44	6,101.10 ₪
778	גבע	188,229.97	189,909.46	1,679.49	37.65	632.33 ₪
779	שפל	355,841.01	357,683.87	1,842.86	31.07	572.58 ₪

בניין B צילר 3 - 4 - 00025511(0x0)

סוג תעריף	סוג צריכה	קריאה קודמת	קריאה נוכחית	סה"כ צריכה בקוט"ש	מחיר לקוט"ש בא"ג	סה"כ לתשלום
פרטי חשבון עבור תאריכים:			01/11/20	30/11/20		
777	פסגה	822,076.76	822,157.07	80.31	45.44	36.49 ₪
778	גבע	250,923.77	250,954.08	30.31	37.65	11.41 ₪
779	שפל	352,996.99	353,074.12	77.12	31.07	23.96 ₪

סה"כ לדירה:

פסגה	גבע	שפל	סה"כ	שיא ביקוש
------	-----	-----	------	-----------





סה"כ לדירה:

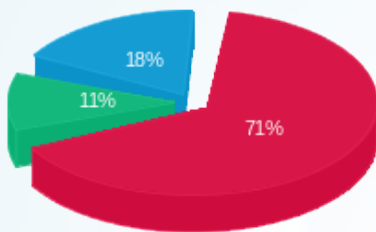
פסגה	גבע	שפל	סה"כ	שיא ביקוש
27,295.16	5,174.30	10,316.12	42,785.57	92.14
₪ 12,402.92	₪ 1,948.12	₪ 3,205.22	₪ 17,556.26	

סה"כ צריכה

סה"כ לתשלום

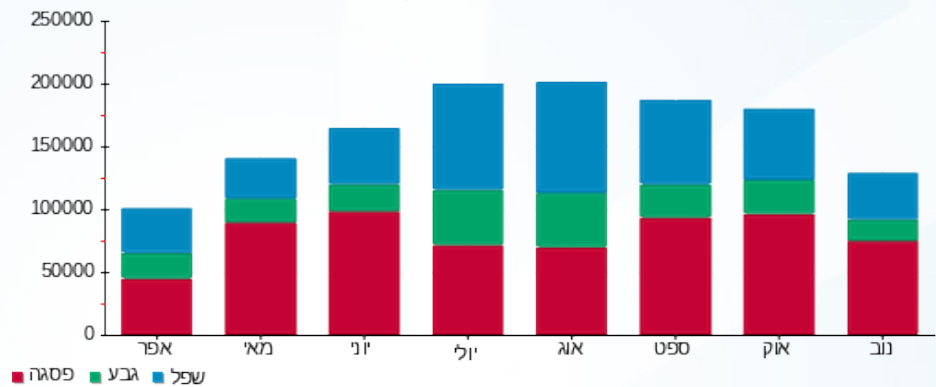
₪ 200.95	תשלום קבוע	
₪ 0.00	תשלום עבור גודל חיבור בKVA (0x0)	
₪ 17,757.21	סה"כ לתשלום	לא כולל מע"מ

התפלגות חיוב בש"ח לפי תע"ז



- פסגה (₪ 12,402.92)
- גבע (₪ 1,948.12)
- שפל (₪ 3,205.22)

הסטוריית צריכה בקוט"ש





06/12/20 תאריך הפקה:
 30/11/20 תאריך קריאה נוכחית:
 01/11/20 תאריך קריאה קודמת:

שם דייר: ציבורי
שם אתר: גמלא מילניום

לקוח/ה נכבד/ה, אנו מתכבדים להגיש את חישוב צריכת החשמל לתקופה 01/11/20 - 30/11/20:

בניין B ראשי ציבורי - 4 - (0x0)00025497

סוג תעריף	סוג צריכה	קריאה קודמת	קריאה נוכחית	סה"כ צריכה בקוט"ש	מחיר לקוט"ש בא"ג	סה"כ לתשלום
פרטי חשבון עבור תאריכים:			01/11/20	30/11/20		
777	פסגה	228,138.49	232,206.45	4,067.96	45.44	1,848.48 ₪
778	גבע	80,855.98	81,707.22	851.24	37.65	320.49 ₪
779	שפל	194,240.66	195,368.03	1,127.37	31.07	350.27 ₪

בניין B קומה 1 גיורא איילנד בע"מ - 6 - (0x0)00025497

סוג תעריף	סוג צריכה	קריאה קודמת	קריאה נוכחית	סה"כ צריכה בקוט"ש	מחיר לקוט"ש בא"ג	סה"כ לתשלום
פרטי חשבון עבור תאריכים:			01/11/20	30/11/20		
777	פסגה	14,796.18	14,998.88	-202.70	45.44	-92.11 ₪
778	גבע	2,305.43	2,321.73	-16.31	37.65	-6.14 ₪
779	שפל	10,596.32	10,638.12	-41.80	31.07	-12.99 ₪

בניין B ראשי שדה חיוני - 7 - (0x0)00025497

סוג תעריף	סוג צריכה	קריאה קודמת	קריאה נוכחית	סה"כ צריכה בקוט"ש	מחיר לקוט"ש בא"ג	סה"כ לתשלום
פרטי חשבון עבור תאריכים:			01/11/20	30/11/20		
777	פסגה	366,182.57	369,899.50	3,716.93	45.44	1,688.97 ₪
778	גבע	165,401.57	166,633.38	1,231.81	37.65	463.78 ₪
779	שפל	461,899.41	465,002.08	3,102.66	31.07	964.00 ₪

סה"כ לדייר:

פסגה	גבע	שפל	סה"כ	שיא ביקוש
7,582.19	2,066.74	4,188.23	13,837.16	17.26
₪ 3,445.34	₪ 778.13	₪ 1,301.28	₪ 5,524.76	

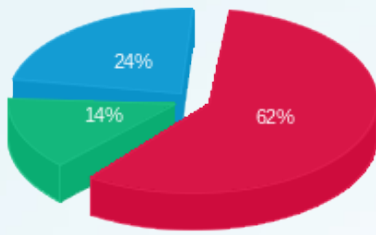
סה"כ צריכה
 סה"כ לתשלום

200.95 ₪	תשלום קבוע	
0.00 ₪	תשלום עבור גודל חיבור בKVA (0x0)	
5,725.71 ₪	סה"כ לתשלום	לא כולל מע"מ



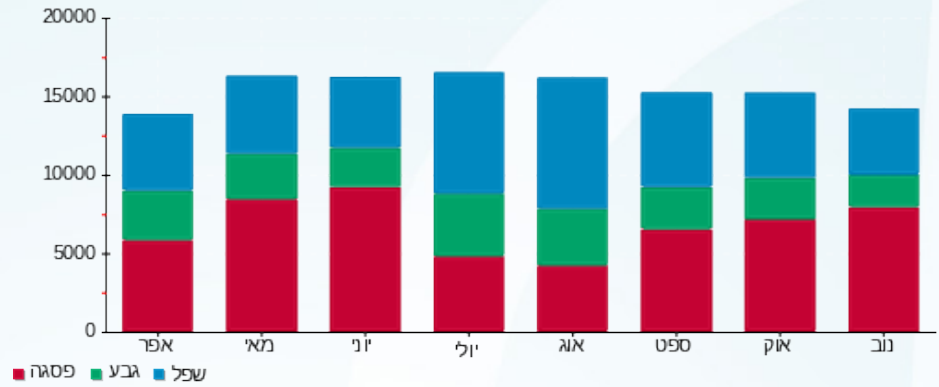


התפלגות חיוב בש"ח לפי תעו"ז



- פסגה (ש"ח 3,445.34)
- גבע (ש"ח 778.13)
- שפל (ש"ח 1,301.28)

הסטוריית צריכה בקוט"ש





06/12/20 תאריך הפקדה:
 30/11/20 תאריך קריאה נוכחית:
 01/11/20 תאריך קריאה קודמת:

שם דייר: ק.קרקע R cafe
 שם אתר: גמלא מילניום

לקוח/ה נכבד/ה, אנו מתכבדים להגיש את חישוב צריכת החשמל לתקופה 01/11/20 - 30/11/20:

ק.קרקע 1 - (0x0)00021333 R cafe

סוג תעריף	סוג צריכה	קריאה קודמת	קריאה נוכחית	סה"כ צריכה בקוט"ש	מחיר לקוט"ש בא"ג	סה"כ לתשלום
		01/11/20	30/11/20	פרטי חשבון עבור תאריכים:		
777	פסגה	977,548.66	988,129.56	10,580.90	45.44	4,807.96 ₪
778	גבע	516,731.62	518,766.07	2,034.45	37.65	765.97 ₪
779	שפל	1,156,014.19	1,159,102.49	3,088.30	31.07	959.54 ₪

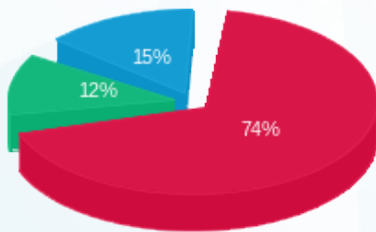
סה"כ לדיר:

פסגה	גבע	שפל	סה"כ	שיא ביקוש
10,580.90	2,034.45	3,088.30	15,703.66	60.40
4,807.96 ₪	765.97 ₪	959.54 ₪	6,533.47 ₪	

סה"כ צריכה
 סה"כ לתשלום

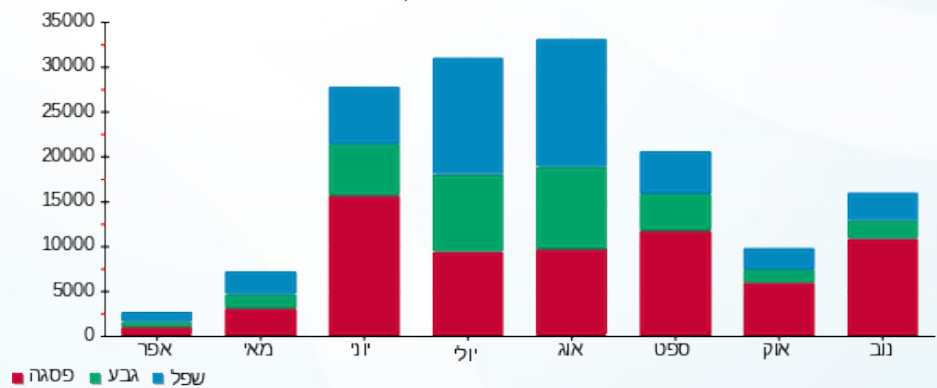
200.95 ₪	תשלום קבוע	
0.00 ₪	תשלום עבור גודל חיבור בKVA (0x0)	
6,734.42 ₪	סה"כ לתשלום	לא כולל מע"מ

התפלגות חיוב בש"ח לפי תעו"ז



פסגה (4,807.96 ₪) 74%
 גבע (765.97 ₪) 12%
 שפל (959.54 ₪) 15%

הסטוריית צריכה בקוט"ש





06/12/20 תאריך הפקדה:
 30/11/20 תאריך קריאה נוכחית:
 01/11/20 תאריך קריאה קודמת:

שם דייר: ק.קרקע אורנג
 שם אתר: גמלא מילניום

לקוח/ה נכבד/ה, אנו מתכבדים להגיש את חישוב צריכת החשמל לתקופה 01/11/20 - 30/11/20:

ק.קרקע אורנג - 8 - 00021333(0x0)

סה"כ לתשלום	מחיר לקוט"ש בא"ג	סה"כ צריכה בקוט"ש	קריאה נוכחית	קריאה קודמת	סוג צריכה	סוג תעריף
			30/11/20	01/11/20	פרטי חשבון עבור תאריכים:	
21.28 ₪	45.44	46.82	386,401.50	386,354.68	פסגה	777
6.59 ₪	37.65	17.50	136,821.76	136,804.27	גבע	778
13.65 ₪	31.07	43.92	329,273.95	329,230.03	שפל	779

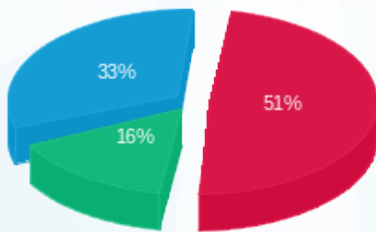
סה"כ לדייר:

שיא ביקוש	סה"כ	שפל	גבע	פסגה
0.30	108.24	43.92	17.50	46.82
	41.51 ₪	13.65 ₪	6.59 ₪	21.28 ₪

סה"כ צריכה
 סה"כ לתשלום

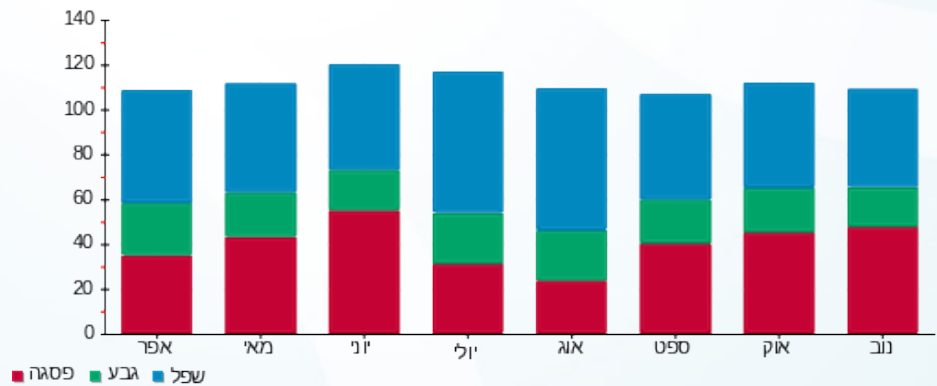
200.95 ₪	תשלום קבוע	
0.00 ₪	תשלום עבור גודל חיבור בKVA (0x0)	
242.46 ₪	סה"כ לתשלום	לא כולל מע"מ

התפלגות חיוב בש"ח לפי תעו"ז



■ פסגה (21.28 ₪)
 ■ גבע (6.59 ₪)
 ■ שפל (13.65 ₪)

הסטוריית צריכה בקוט"ש



06/12/20 תאריך הפקדה:
 30/11/20 תאריך קריאה נוכחית:
 01/11/20 תאריך קריאה קודמת:

שם דייר: ק.קרקע בעין יפה
 שם אתר: גמלא מילניום

לקוח/ה נכבד/ה, אנו מתכבדים להגיש את חישוב צריכת החשמל לתקופה 01/11/20 - 30/11/20:

ק.קרקע בעין יפה - 3 - 00015937(0x0)

סוג תעריף	סוג צריכה	קריאה קודמת	קריאה נוכחית	סה"כ צריכה בקוט"ש	מחיר לקוט"ש בא"ג	סה"כ לתשלום
			30/11/20	01/11/20	פרטי חשבון עבור תאריכים:	
777	פסגה	70,432.80	71,013.48	580.68	45.44	263.86 ₪
778	גבע	20,094.28	20,220.29	126.01	37.65	47.44 ₪
779	שפל	32,112.45	32,335.51	223.06	31.07	69.31 ₪

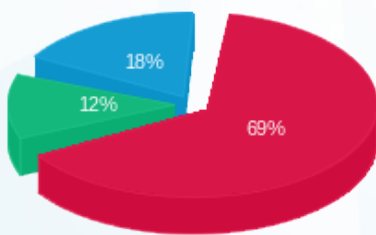
סה"כ לדייר:

פסגה	גבע	שפל	סה"כ	שיא ביקוש
580.68	126.01	223.06	929.76	5.56
263.86 ₪	47.44 ₪	69.31 ₪	380.61 ₪	

סה"כ צריכה
 סה"כ לתשלום

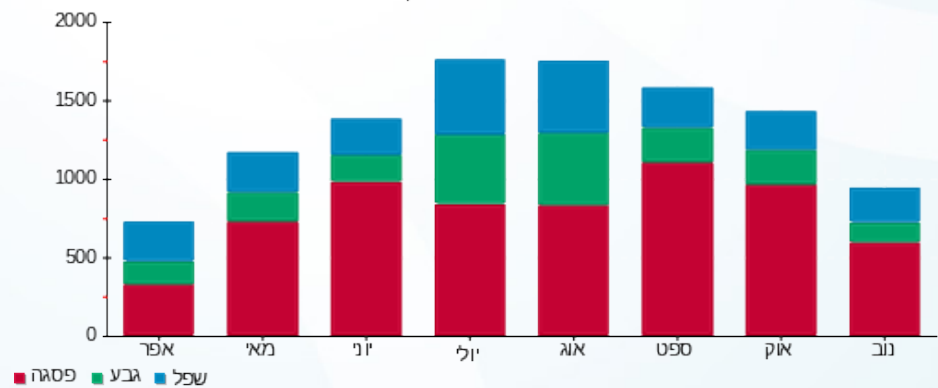
200.95 ₪	תשלום קבוע	
0.00 ₪	תשלום עבור גודל חיבור בKVA (0x0)	
581.56 ₪	סה"כ לתשלום	לא כולל מע"מ

התפלגות חיוב בש"ח לפי תעו"ז



פסגה (263.86 ₪) 69%
 גבע (47.44 ₪) 12%
 שפל (69.31 ₪) 18%

הסטוריית צריכה בקוט"ש



06/12/20 תאריך הפקדה:
 30/11/20 תאריך קריאה נוכחית:
 01/11/20 תאריך קריאה קודמת:

שם דייר: ק.קרקע ג'ויה איטליאנה בע"מ
 שם אתר: גמלא מילניום

לקוח/ה נכבד/ה, אנו מתכבדים להגיש את חישוב צריכת החשמל לתקופה 01/11/20 - 30/11/20:

ק.קרקע ג'ויה איטליאנה בע"מ - 1 - 00015937(0x0)

סוג תעריף	סוג צריכה	קריאה קודמת	קריאה נוכחית	סה"כ צריכה בקוט"ש	מחיר לקוט"ש בא"ג	סה"כ לתשלום
פרטי חשבון עבור תאריכים:						
		01/11/20	30/11/20			
777	פסגה	520,788.38	530,252.22	9,463.84	45.44	4,300.37 ₪
778	גבע	264,520.37	268,266.51	3,746.14	37.65	1,410.42 ₪
779	שפל	610,250.37	614,891.78	4,641.41	31.07	1,442.09 ₪

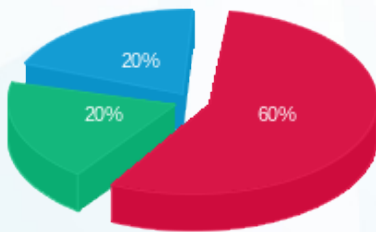
סה"כ לדייר:

פסגה	גבע	שפל	סה"כ	שיא ביקוש
9,463.84	3,746.14	4,641.41	17,851.39	63.42
₪ 4,300.37	₪ 1,410.42	₪ 1,442.09	₪ 7,152.88	

סה"כ צריכה
 סה"כ לתשלום

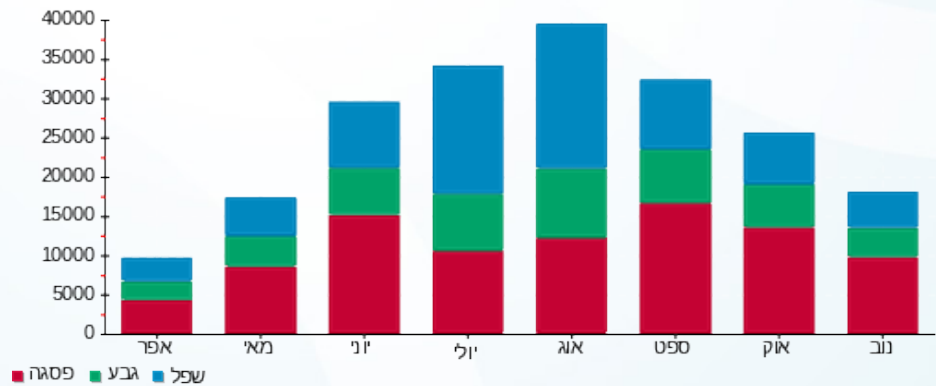
200.95 ₪	תשלום קבוע	
0.00 ₪	תשלום עבור גודל חיבור בKVA (0x0)	
7,353.83 ₪	סה"כ לתשלום	לא כולל מע"מ

התפלגות חיוב בש"ח לפי תע"ז



פסגה (₪ 4,300.37)
 גבע (₪ 1,410.42)
 שפל (₪ 1,442.09)

הסטוריית צריכה בקוט"ש



06/12/20 תאריך הפקה:
 30/11/20 תאריך קריאה נוכחית:
 01/11/20 תאריך קריאה קודמת:

שם דייר: ק.קרקע ויקטורי
 שם אתר: גמלא מילניום

לקוח/ה נכבד/ה, אנו מתכבדים להגיש את חישוב צריכת החשמל לתקופה 01/11/20 - 30/11/20:

ק.קרקע ויקטורי - 1 - 00023836(0x0)

סוג תעריף	סוג צריכה	קריאה קודמת	קריאה נוכחית	סה"כ צריכה בקוט"ש	מחיר לקוט"ש בא"ג	סה"כ לתשלום
		01/11/20	30/11/20	פרטי חשבון עבור תאריכים:		
777	פסגה	4,876,722.45	4,932,292.92	55,570.47	45.44	25,251.22 ₪
778	גבע	2,401,589.23	2,419,106.01	17,516.78	37.65	6,595.07 ₪
779	שפל	5,878,807.11	5,912,825.63	34,018.52	31.07	10,569.55 ₪

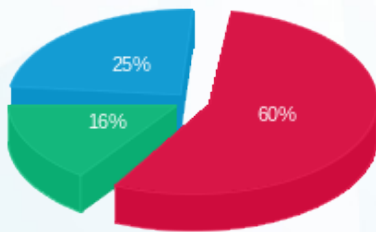
סה"כ לדייר:

פסגה	גבע	שפל	סה"כ	שיא ביקוש
55,570.47	17,516.78	34,018.52	107,105.77	258.66
25,251.22 ₪	6,595.07 ₪	10,569.55 ₪	42,415.84 ₪	

סה"כ צריכה
 סה"כ לתשלום

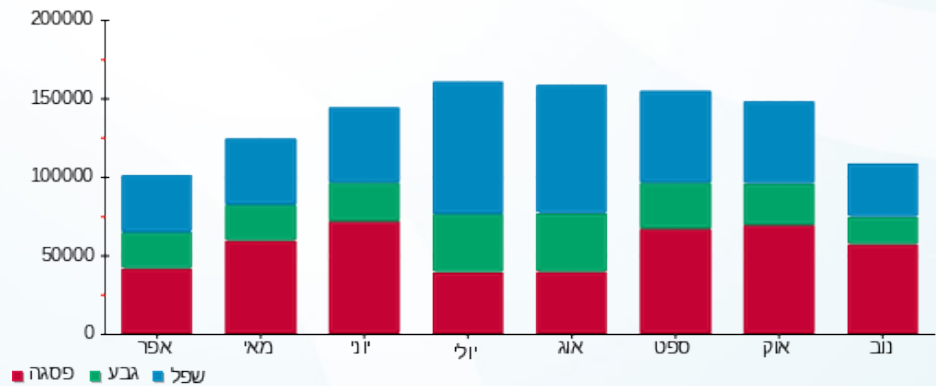
200.95 ₪	תשלום קבוע	
0.00 ₪	תשלום עבור גודל חיבור בKVA (0x0)	
42,616.79 ₪	סה"כ לתשלום	לא כולל מע"מ

התפלגות חיוב בש"ח לפי תעו"ז



פסגה (25,251.22 ₪) 60%
 גבע (6,595.07 ₪) 16%
 שפל (10,569.55 ₪) 25%

הסטוריית צריכה בקוט"ש



06/12/20 תאריך הפקה:
 30/11/20 תאריך קריאה נוכחית:
 01/11/20 תאריך קריאה קודמת:

שם דייר: ק.קרקע ירוק 2000
 שם אתר: גמלא מילניום

לקוח/ה נכבד/ה, אנו מתכבדים להגיש את חישוב צריכת החשמל לתקופה 01/11/20 - 30/11/20:

ק.קרקע ירוק 2000 - 5 - 00023836(0x0)

סוג תעריף	סוג צריכה	קריאה קודמת	קריאה נוכחית	סה"כ צריכה בקוט"ש	מחיר לקוט"ש בא"ג	סה"כ לתשלום
פרטי חשבון עבור תאריכים:						
777	פסגה	01/11/20	30/11/20	-0.02	45.44	0.01 ₪
778	גבע	175,173.05	175,173.06	0.008	37.65	0.00 ₪
779	שפל	266,926.15	266,926.16	0.01	31.07	0.00 ₪

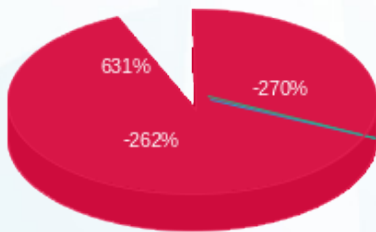
סה"כ לדייר:

פסגה	גבע	שפל	סה"כ	שיא ביקוש
-0.02	0.008	0.01	0.002	0.03
0.00 ₪	0.00 ₪	0.00 ₪	-0.00 ₪	

סה"כ צריכה
 סה"כ לתשלום

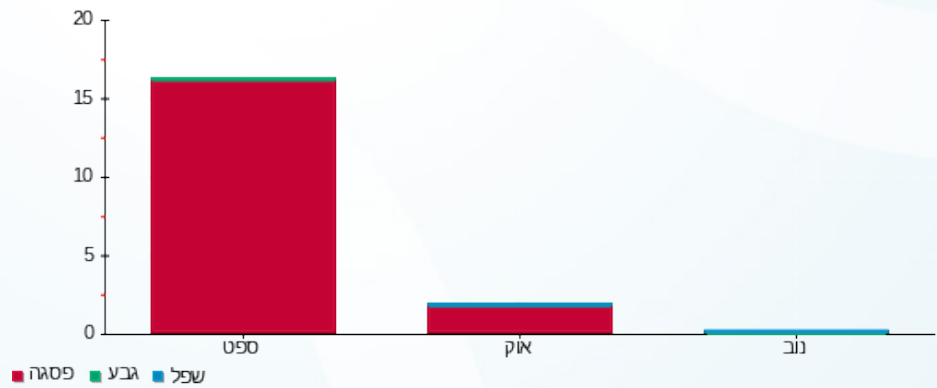
200.95 ₪	תשלום קבוע	
0.00 ₪	תשלום עבור גודל חיבור בKVA (0x0)	
200.95 ₪	סה"כ לתשלום	לא כולל מע"מ

התפלגות חיוב בש"ח לפי תע"ז



פסגה (0.007 ₪)
 גבע (0.003 ₪)
 שפל (0.003 ₪)

הסטוריית צריכה בקוט"ש





06/12/20 תאריך הפקה:
 30/11/20 תאריך קריאה נוכחית:
 01/11/20 תאריך קריאה קודמת:

שם דייר: ק.קרקע לה גופרה - רעננה
 שם אתר: גמלא מילניום

לקוח/ה נכבד/ה, אנו מתכבדים להגיש את חישוב צריכת החשמל לתקופה 01/11/20 - 30/11/20:

ק.קרקע לה גופרה - רעננה - 3 - 00021333(0x0)

סוג תעריף	סוג צריכה	קריאה קודמת	קריאה נוכחית	סה"כ צריכה בקוט"ש	מחיר לקוט"ש בא"ג	סה"כ לתשלום
		01/11/20	30/11/20	פרטי חשבון עבור תאריכים:		
777	פסגה	217,061.68	218,284.49	1,222.81	45.44	555.65 ₪
778	גבע	117,337.75	117,746.82	409.06	37.65	154.01 ₪
779	שפל	288,032.87	288,725.96	693.09	31.07	215.34 ₪

סה"כ לדייר:

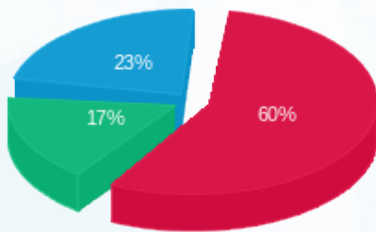
פסגה	גבע	שפל	סה"כ	שיא ביקוש
1,222.81	409.06	693.09	2,324.97	7.90
555.65 ₪	154.01 ₪	215.34 ₪	925.00 ₪	

סה"כ צריכה

סה"כ לתשלום

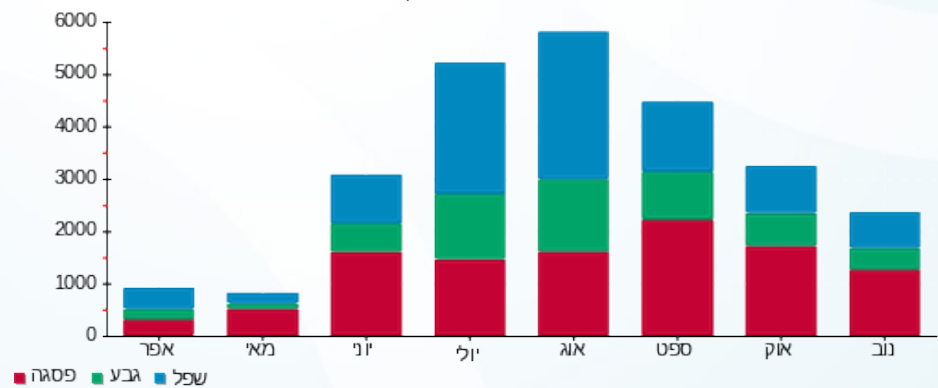
200.95 ₪	תשלום קבוע	
0.00 ₪	תשלום עבור גודל חיבור בKVA (0x0)	
1,125.95 ₪	סה"כ לתשלום	לא כולל מע"מ

התפלגות חיוב בש"ח לפי תעו"ז



פסגה (555.65 ₪) 60%
 גבע (154.01 ₪) 17%
 שפל (215.34 ₪) 23%

הסטוריית צריכה בקוט"ש





06/12/20 תאריך הפקה:
 30/11/20 תאריך קריאה נוכחית:
 01/11/20 תאריך קריאה קודמת:

שם דייר: ק.קרקע צומת ספרים
 שם אתר: גמלא מילניום

לקוח/ה נכבד/ה, אנו מתכבדים להגיש את חישוב צריכת החשמל לתקופה 01/11/20 - 30/11/20:

ק.קרקע צומת ספרים - 7 - 00015937(0x0)

סה"כ לתשלום	מחיר לקוט"ש בא"ג	סה"כ צריכה בקוט"ש	קריאה נוכחית	קריאה קודמת	סוג צריכה	סוג תעריף
			30/11/20	01/11/20	פרטי חשבון עבור תאריכים:	
₪ 49.05	45.44	107.94	94,314.06	94,206.13	פסגה	777
₪ 16.64	37.65	44.20	33,229.97	33,185.77	גבע	778
₪ 32.78	31.07	105.51	31,251.29	31,145.77	שפל	779

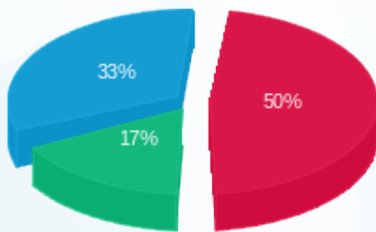
סה"כ לדייר:

שיא ביקוש	סה"כ	שפל	גבע	פסגה
1.64	257.65	105.51	44.20	107.94
	₪ 98.47	₪ 32.78	₪ 16.64	₪ 49.05

סה"כ צריכה
 סה"כ לתשלום

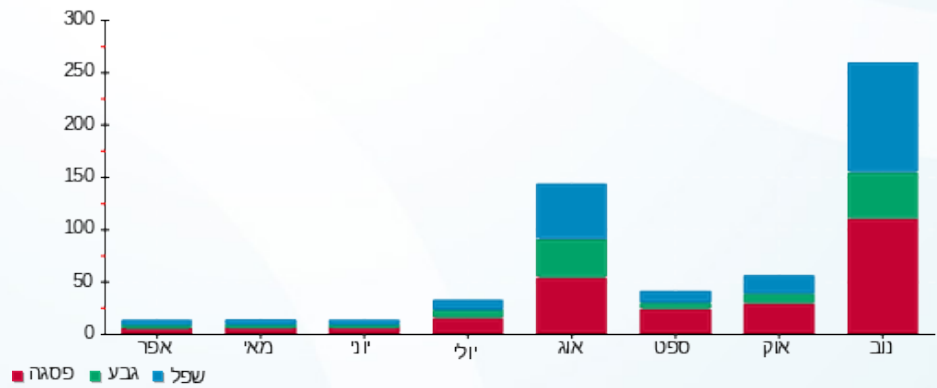
₪ 36.10	תשלום קבוע	
₪ 0.00	תשלום עבור גודל חיבור בKVA (0x0)	
₪ 134.57	סה"כ לתשלום	לא כולל מע"מ

התפלגות חיוב בש"ח לפי תעו"ז



■ פסגה (₪ 49.05)
 ■ גבע (₪ 16.64)
 ■ שפל (₪ 32.78)

הסטוריית צריכה בקוט"ש





06/12/20 תאריך הפקדה:
 30/11/20 תאריך קריאה נוכחית:
 01/11/20 תאריך קריאה קודמת:

שם דייר: קבוצת עמוס לוחן יזמות ואנרגיה בע"מ
 שם אתר: גמלא מילניום

לקוח/ה נכבד/ה, אנו מתכבדים להגיש את חישוב צריכת החשמל לתקופה 01/11/20 - 30/11/20:

קבוצת עמוס לוחן יזמות ואנרגיה בע"מ - 7 - 00025511(0x0)

סוג תעריף	סוג צריכה	קריאה קודמת	קריאה נוכחית	סה"כ צריכה בקוט"ש	מחיר לקוט"ש בא"ג	סה"כ לתשלום
		01/11/20	30/11/20			
777	פסגה	120,112.96	121,401.78	1,288.82	45.44	585.64 ₪
778	גבע	29,564.84	29,724.54	159.70	37.65	60.13 ₪
779	שפל	88,389.35	88,661.87	272.51	31.07	84.67 ₪

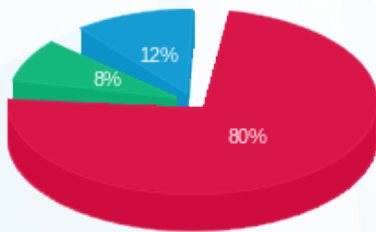
סה"כ לדייר:

פסגה	גבע	שפל	סה"כ	שיא ביקוש
1,288.82	159.70	272.51	1,721.04	6.61
₪ 585.64	₪ 60.13	₪ 84.67	₪ 730.44	

סה"כ צריכה
 סה"כ לתשלום

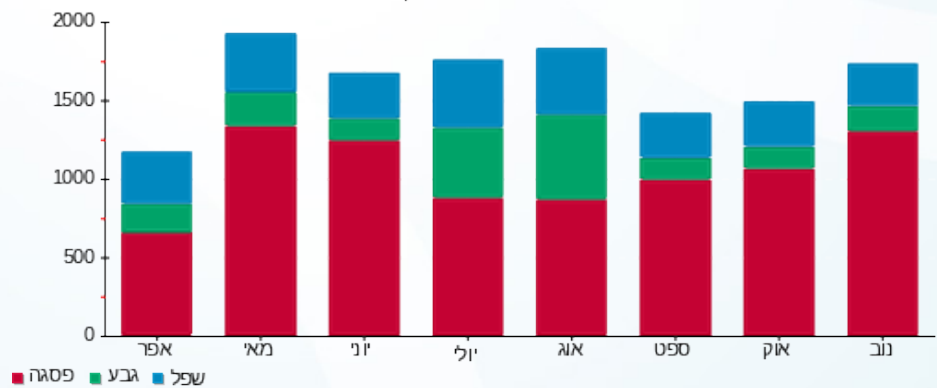
200.95 ₪	תשלום קבוע	
0.00 ₪	תשלום עבור גודל חיבור בKVA (0x0)	
931.39 ₪	סה"כ לתשלום	לא כולל מע"מ

התפלגות חיוב בש"ח לפי תעו"ז



פסגה (₪ 585.64)
 גבע (₪ 60.13)
 שפל (₪ 84.67)

הסטוריית צריכה בקוט"ש





06/12/20 תאריך הפקדה:
 30/11/20 תאריך קריאה נוכחית:
 01/11/20 תאריך קריאה קודמת:

שם דייר: קומה 1 RED HAT
 שם אתר: גמלא מילניום

לקוח/ה נכבד/ה, אנו מתכבדים להגיש את חישוב צריכת החשמל לתקופה 01/11/20 - 30/11/20:

קומה 1 5 - (0x0)00017461 RED HAT

סה"כ לתשלום	מחיר לקוט"ש בא"ג	סה"כ צריכה בקוט"ש	קריאה נוכחית	קריאה קודמת	סוג צריכה	סוג תעריף
			30/11/20	01/11/20	פרטי חשבון עבור תאריכים:	
₪ 535.06	45.44	1,177.50	142,939.84	141,762.34	פסגה	777
₪ 102.04	37.65	271.03	46,376.95	46,105.92	גבע	778
₪ 180.47	31.07	580.86	137,781.86	137,201.00	שפל	779

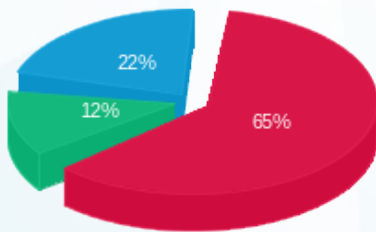
סה"כ לדייר:

שיא ביקוש	סה"כ	שפל	גבע	פסגה
8.56	2,029.39	580.86	271.03	1,177.50
	₪ 817.57	₪ 180.47	₪ 102.04	₪ 535.06

סה"כ צריכה
 סה"כ לתשלום

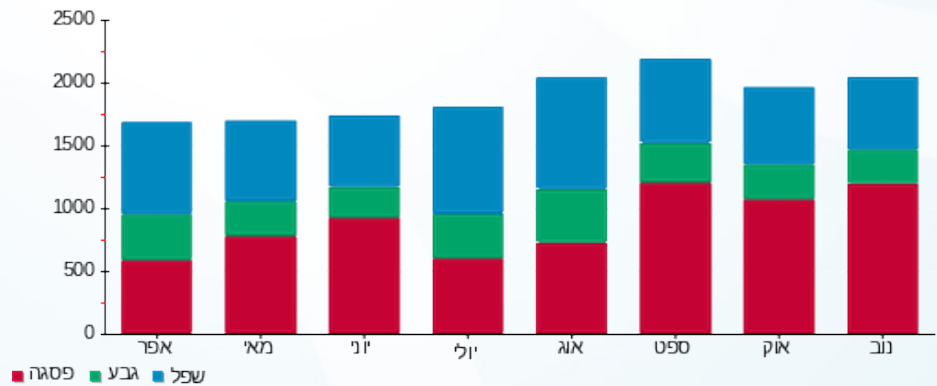
₪ 200.95	תשלום קבוע	
₪ 0.00	תשלום עבור גודל חיבור בKVA (0x0)	
₪ 1,018.52	סה"כ לתשלום	לא כולל מע"מ

התפלגות חיוב בש"ח לפי תע"ז



פסגה (₪ 535.06)
 גבע (₪ 102.04)
 שפל (₪ 180.47)

הסטוריית צריכה בקוט"ש





06/12/20 תאריך הפקדה:
 30/11/20 תאריך קריאה נוכחית:
 01/11/20 תאריך קריאה קודמת:

שם דייר: קומה 1 לוח מפוחים
 שם אתר: גמלא מילניום

לקוח/ה נכבד/ה, אנו מתכבדים להגיש את חישוב צריכת החשמל לתקופה 01/11/20 - 30/11/20:

קומה 1 לוח מפוחים - 5 - 00021333(0x0)

סוג תעריף	סוג צריכה	קריאה קודמת	קריאה נוכחית	סה"כ צריכה בקוט"ש	מחיר לקוט"ש בא"ג	סה"כ לתשלום
פרטי חשבון עבור תאריכים:						
777	פסגה	01/11/20	30/11/20	1,418.53	45.44	644.58 ₪
778	גבע	15,578.86	16,094.32	515.47	37.65	194.07 ₪
779	שפל	27,923.77	28,315.09	391.33	31.07	121.58 ₪

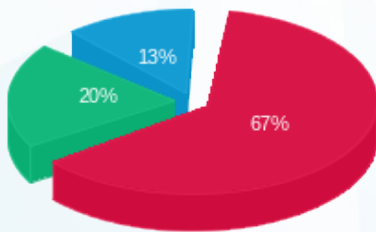
סה"כ לדייר:

פסגה	גבע	שפל	סה"כ	שיא ביקוש
1,418.53	515.47	391.33	2,325.32	22.50
644.58 ₪	194.07 ₪	121.58 ₪	960.24 ₪	

סה"כ צריכה
 סה"כ לתשלום

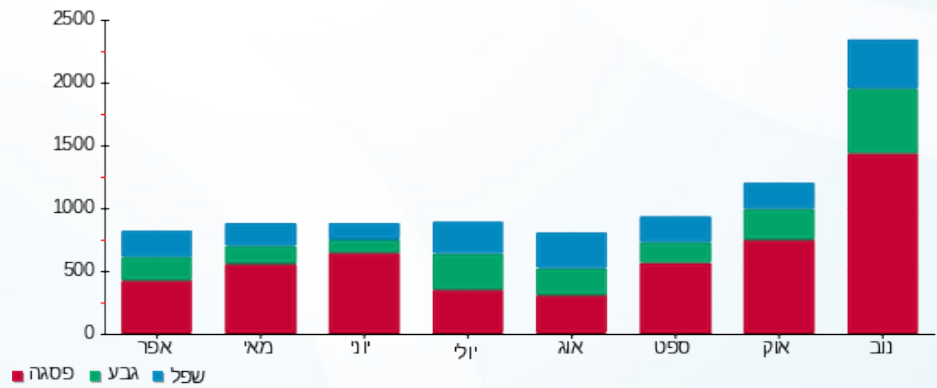
200.95 ₪	תשלום קבוע	
0.00 ₪	תשלום עבור גודל חיבור בKVA (0x0)	
1,161.19 ₪	סה"כ לתשלום	לא כולל מע"מ

התפלגות חיוב בש"ח לפי תעו"ז



פסגה (644.58 ₪) 67%
 גבע (194.07 ₪) 20%
 שפל (121.58 ₪) 13%

הסטוריית צריכה בקוט"ש





06/12/20

תאריך הפקדה:

שם דייר: קומה 1 לוח מפוחים (גדול)
שם אתר: גמלא מילניום

30/11/20

תאריך קריאה נוכחית:

01/11/20

תאריך קריאה קודמת:

לקוח/ה נכבד/ה, אנו מתכבדים להגיש את חישוב צריכת החשמל לתקופה 01/11/20 - 30/11/20:

קומה 1 לוח מפוחים (גדול) - 7 - 00021333(0x0)

סוג תעריף	סוג צריכה	קריאה קודמת	קריאה נוכחית	סה"כ צריכה בקוט"ש	מחיר לקוט"ש בא"ג	סה"כ לתשלום
פרטי חשבון עבור תאריכים:						
777	פסגה	01/11/20	30/11/20	2,498.00	45.44	1,135.09 ₪
778	גבע	23,344.58	24,016.62	672.04	37.65	253.02 ₪
779	שפל	50,111.98	50,671.14	559.16	31.07	173.73 ₪

סה"כ לדייר:

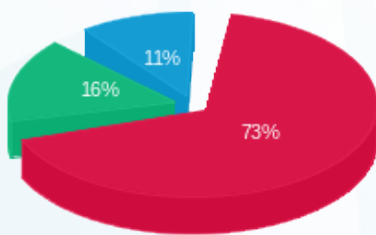
פסגה	גבע	שפל	סה"כ	שיא ביקוש
2,498.00	672.04	559.16	3,729.19	37.54
1,135.09 ₪	253.02 ₪	173.73 ₪	1,561.84 ₪	

סה"כ צריכה

סה"כ לתשלום

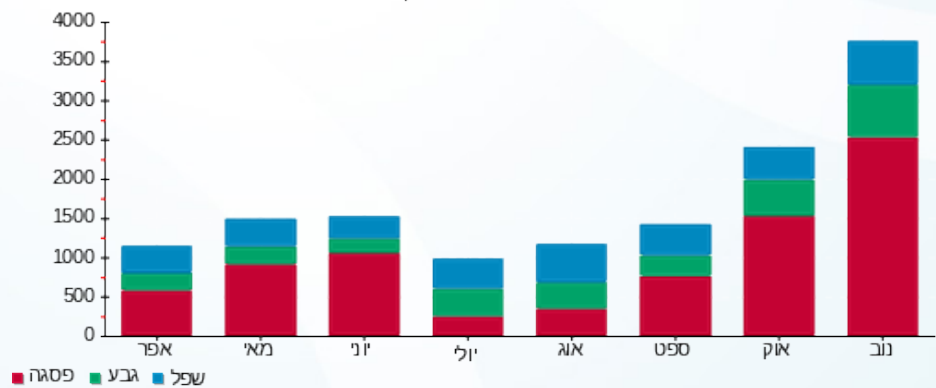
200.95 ₪	תשלום קבוע	
0.00 ₪	תשלום עבור גודל חיבור בKVA (0x0)	
1,762.79 ₪	סה"כ לתשלום	לא כולל מע"מ

התפלגות חיוב בש"ח לפי תעו"ז



■ פסגה (1,135.09 ₪)
■ גבע (253.02 ₪)
■ שפל (173.73 ₪)

הסטוריית צריכה בקוט"ש



06/12/20 תאריך הפקדה:
 30/11/20 תאריך קריאה נוכחית:
 01/11/20 תאריך קריאה קודמת:

שם דייר: קומה 1- לוח ניקוז רמפה מפלס 15.45
 שם אתר: גמלא מילניום

לקוח/ה נכבד/ה, אנו מתכבדים להגיש את חישוב צריכת החשמל לתקופה 01/11/20 - 30/11/20:

קומה 1- לוח ניקוז רמפה מפלס 15.45 - 2 - 00023836(0x0)

סוג תעריף	סוג צריכה	קריאה קודמת	קריאה נוכחית	סה"כ צריכה בקוט"ש	מחיר לקוט"ש בא"ג	סה"כ לתשלום
פרטי חשבון עבור תאריכים:						
777	פסגה	01/11/20	30/11/20	1.44	45.44	0.65 ₪
778	גבע	434.14	434.70	0.57	37.65	0.21 ₪
779	שפל	1,042.55	1,044.08	1.53	31.07	0.47 ₪

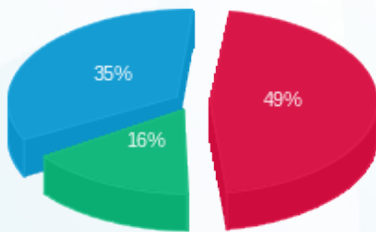
סה"כ לדייר:

פסגה	גבע	שפל	סה"כ	שיא ביקוש
1.44	0.57	1.53	3.53	0.01
0.65 ₪	0.21 ₪	0.47 ₪	1.34 ₪	

סה"כ צריכה
 סה"כ לתשלום

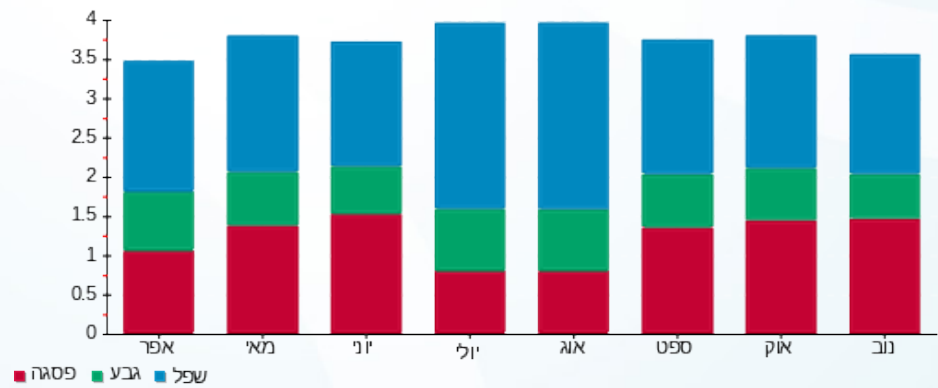
36.10 ₪	תשלום קבוע	
0.00 ₪	תשלום עבור גודל חיבור בKVA (0x0)	
37.44 ₪	סה"כ לתשלום	לא כולל מע"מ

התפלגות חיוב בש"ח לפי תעו"ז



פסגה (0.65 ₪) 49%
 גבע (0.21 ₪) 35%
 שפל (0.47 ₪) 16%

הסטוריית צריכה בקוט"ש



06/12/20 תאריך הפקה:
 30/11/20 תאריך קריאה נוכחית:
 01/11/20 תאריך קריאה קודמת:

שם דייר: קומה 1- לוח ניקוז רמפה מפלס 6.3
 שם אתר: גמלא מילניום

לקוח/ה נכבד/ה, אנו מתכבדים להגיש את חישוב צריכת החשמל לתקופה 01/11/20 - 30/11/20:

קומה 1- לוח ניקוז רמפה מפלס 6.3 - 3 - 00023836 (0x0)

סוג תעריף	סוג צריכה	קריאה קודמת	קריאה נוכחית	סה"כ צריכה בקוט"ש	מחיר לקוט"ש בא"ג	סה"כ לתשלום
פרטי חשבון עבור תאריכים:						
777	פסגה	01/11/20	30/11/20	0.02	45.44	0.01 ₪
778	גבע	65.68	65.69	0.004	37.65	0.00 ₪
779	שפל	137.86	137.86	0.001	31.07	0.00 ₪

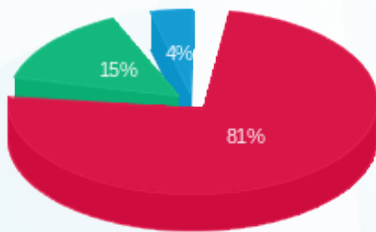
סה"כ לדייר:

פסגה	גבע	שפל	סה"כ	שיא ביקוש
0.02	0.004	0.001	0.03	0.006
0.01 ₪	0.00 ₪	0.00 ₪	0.01 ₪	

סה"כ צריכה
 סה"כ לתשלום

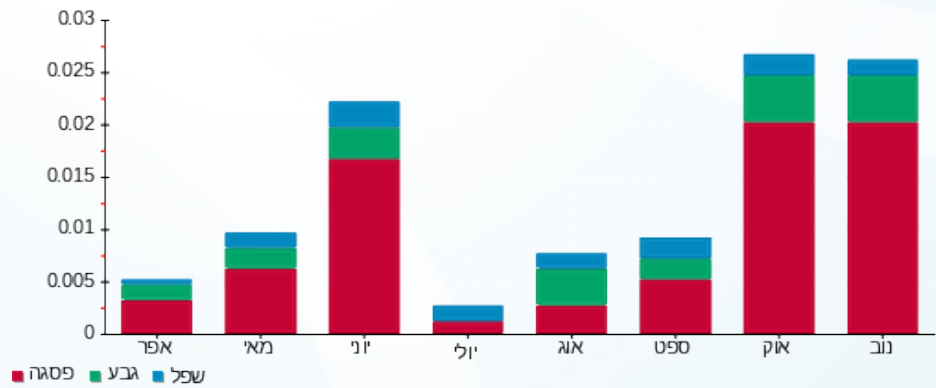
36.10 ₪	תשלום קבוע	
0.00 ₪	תשלום עבור גודל חיבור בKVA (0x0)	
36.11 ₪	סה"כ לתשלום	לא כולל מע"מ

התפלגות חיוב בש"ח לפי תעו"ז



■ פסגה (0.009 ₪)
 ■ גבע (0.002 ₪)
 ■ שפל (0.0005 ₪)

הסטוריית צריכה בקוט"ש





06/12/20 תאריך הפקדה:
 30/11/20 תאריך קריאה נוכחית:
 01/11/20 תאריך קריאה קודמת:

שם דייר: קומה 1- ראשי חיוני
 שם אתר: גמלא מילניום

לקוח/ה נכבד/ה, אנו מתכבדים להגיש את חישוב צריכת החשמל לתקופה 01/11/20 - 30/11/20:

קומה 1- ראשי חיוני - 4 - 00023836(0x0)

סוג תעריף	סוג צריכה	קריאה קודמת	קריאה נוכחית	סה"כ צריכה בקוט"ש	מחיר לקוט"ש בא"ג	סה"כ לתשלום
		01/11/20	30/11/20	פרטי חשבון עבור תאריכים:		
777	פסגה	661,883.48	668,799.10	6,915.62	45.44	3,142.46 ₪
778	גבע	327,518.14	330,001.65	2,483.51	37.65	935.04 ₪
779	שפל	979,823.30	985,731.86	5,908.55	31.07	1,835.79 ₪

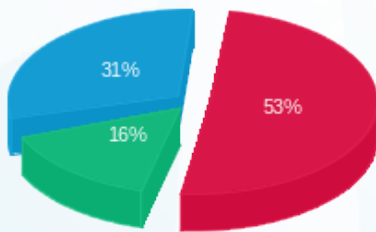
סה"כ לדייר:

פסגה	גבע	שפל	סה"כ	שיא ביקוש
6,915.62	2,483.51	5,908.55	15,307.68	29.68
3,142.46 ₪	935.04 ₪	1,835.79 ₪	5,913.29 ₪	

סה"כ צריכה
 סה"כ לתשלום

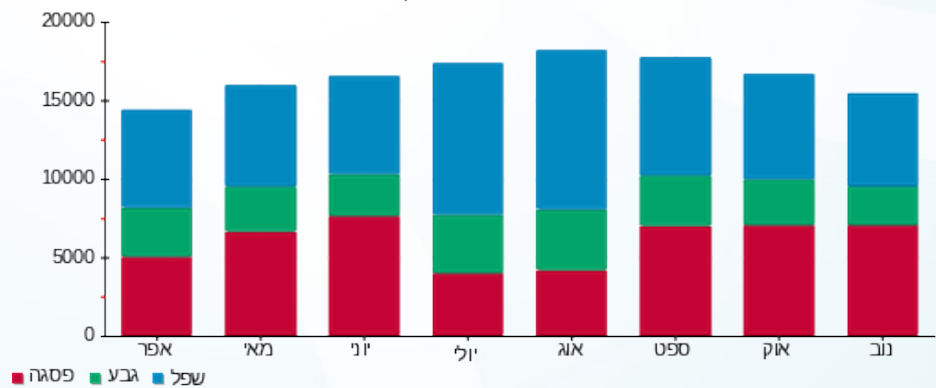
200.95 ₪	תשלום קבוע	
0.00 ₪	תשלום עבור גודל חיבור בKVA (0x0)	
6,114.24 ₪	סה"כ לתשלום	לא כולל מע"מ

התפלגות חיוב בש"ח לפי תע"ז



■ פסגה (3,142.46 ₪)
 ■ גבע (935.04 ₪)
 ■ שפל (1,835.79 ₪)

הסטוריית צריכה בקוט"ש





06/12/20 תאריך הפקדה:
 30/11/20 תאריך קריאה נוכחית:
 01/11/20 תאריך קריאה קודמת:

שם דייר: קומה 1- ראשי חניון ב.חיוני
 שם אתר: גמלא מילניום

לקוח/ה נכבד/ה, אנו מתכבדים להגיש את חישוב צריכת החשמל לתקופה 01/11/20 - 30/11/20:

קומה 1- ראשי חניון ב.חיוני - 2 - 00021333(0x0)

סוג תעריף	סוג צריכה	קריאה קודמת	קריאה נוכחית	סה"כ צריכה בקוט"ש	מחיר לקוט"ש בא"ג	סה"כ לתשלום
		01/11/20	30/11/20			פרטי חשבון עבור תאריכים:
777	פסגה	222,643.09	224,889.53	2,246.43	45.44	1,020.78 ₪
778	גבע	92,357.39	92,757.60	400.21	37.65	150.68 ₪
779	שפל	192,209.30	192,395.32	186.02	31.07	57.80 ₪

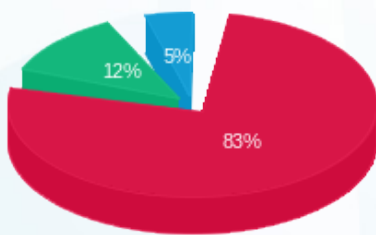
סה"כ לדייר:

פסגה	גבע	שפל	סה"כ	שיא ביקוש
2,246.43	400.21	186.02	2,832.66	10.07
1,020.78 ₪	150.68 ₪	57.80 ₪	1,229.25 ₪	

סה"כ צריכה
 סה"כ לתשלום

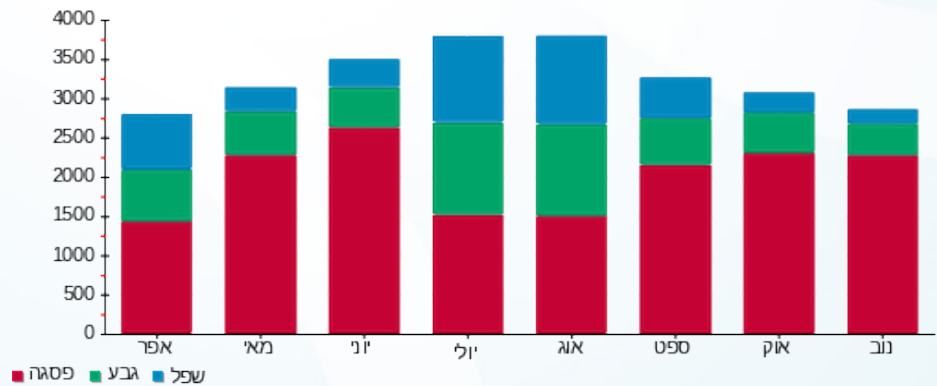
200.95 ₪	תשלום קבוע	
0.00 ₪	תשלום עבור גודל חיבור בKVA (0x0)	
1,430.20 ₪	סה"כ לתשלום	לא כולל מע"מ

התפלגות חיוב בש"ח לפי תע"ז



■ פסגה (1,020.78 ₪)
 ■ גבע (150.68 ₪)
 ■ שפל (57.80 ₪)

הסטוריית צריכה בקוט"ש





06/12/20 תאריך הפקדה:
 30/11/20 תאריך קריאה נוכחית:
 01/11/20 תאריך קריאה קודמת:

שם דייר: ראשי
 שם אתר: גמלא מילניום

לקוח/ה נכבד/ה, אנו מתכבדים להגיש את חישוב צריכת החשמל לתקופה 01/11/20 - 30/11/20:

ראשי - 2 - 00015823 (0x0)

סוג תעריף	סוג צריכה	קריאה קודמת	קריאה נוכחית	סה"כ צריכה בקוט"ש	מחיר לקוט"ש בא"ג	סה"כ לתשלום
		01/11/20	30/11/20			
777	פסגה	16,028,769.50	16,086,536.95	57,767.45	45.44	26,249.53 ₪
778	גבע	14,028,476.35	14,045,063.85	16,587.50	37.65	6,245.19 ₪
779	שפל	9,718,148.10	9,756,654.25	38,506.15	31.07	11,963.86 ₪

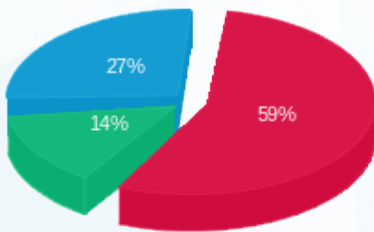
סה"כ לדייר:

פסגה	גבע	שפל	סה"כ	שיא ביקוש
57,767.45	16,587.50	38,506.15	112,861.10	285.20
26,249.53 ₪	6,245.19 ₪	11,963.86 ₪	44,458.58 ₪	

סה"כ צריכה
 סה"כ לתשלום

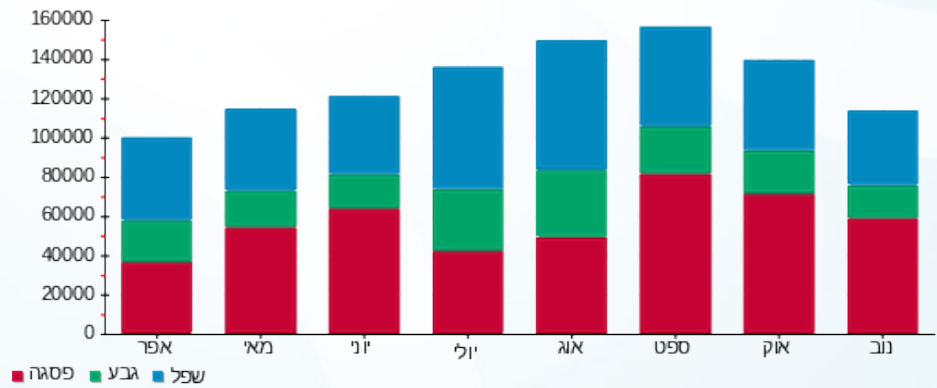
200.95 ₪	תשלום קבוע	
0.00 ₪	תשלום עבור גודל חיבור בKVA (0x0)	
44,659.53 ₪	סה"כ לתשלום	לא כולל מע"מ

התפלגות חיוב בש"ח לפי תעו"ז



פסגה (26,249.53 ₪) 59%
 גבע (6,245.19 ₪) 14%
 שפל (11,963.86 ₪) 27%

הסטוריית צריכה בקוט"ש





06/12/20 תאריך הפקדה:
 30/11/20 תאריך קריאה נוכחית:
 01/11/20 תאריך קריאה קודמת:

שם דייר: ראשי חיוני
 שם אתר: גמלא מילניום

לקוח/ה נכבד/ה, אנו מתכבדים להגיש את חישוב צריכת החשמל לתקופה 01/11/20 - 30/11/20:

ראשי חיוני - 1 - 00017461 (0x0)

סוג תעריף	סוג צריכה	קריאה קודמת	קריאה נוכחית	סה"כ צריכה בקוט"ש	מחיר לקוט"ש בא"ג	סה"כ לתשלום
		01/11/20	30/11/20			
777	פסגה	131,720.67	132,496.04	775.37	45.44	352.33 ₪
778	גבע	40,706.67	40,861.62	154.94	37.65	58.34 ₪
779	שפל	106,111.15	106,302.83	191.68	31.07	59.55 ₪

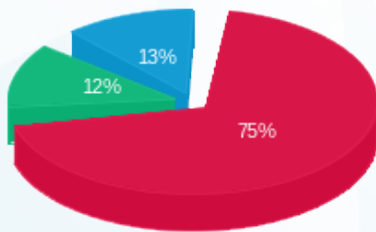
סה"כ לדייר:

פסגה	גבע	שפל	סה"כ	שיא ביקוש
775.37	154.94	191.68	1,121.99	4.11
352.33 ₪	58.34 ₪	59.55 ₪	470.22 ₪	

סה"כ צריכה
 סה"כ לתשלום

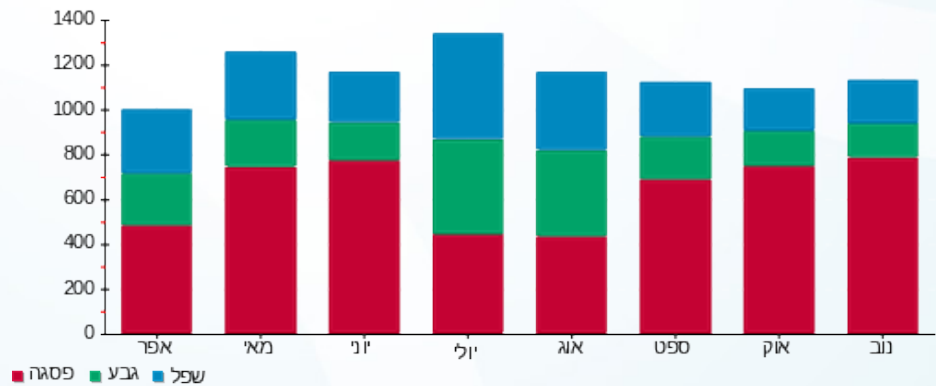
200.95 ₪	תשלום קבוע	
0.00 ₪	תשלום עבור גודל חיבור בKVA (0x0)	
671.17 ₪	סה"כ לתשלום	לא כולל מע"מ

התפלגות חיוב בש"ח לפי תעו"ז



פסגה (352.33 ₪) 75%
 גבע (58.34 ₪) 12%
 שפל (59.55 ₪) 13%

הסטוריית צריכה בקוט"ש





06/12/20 תאריך הפקדה:
 30/11/20 תאריך קריאה נוכחית:
 01/11/20 תאריך קריאה קודמת:

שם דייר: ראשי ציבורי ב.חיוני
 שם אתר: גמלא מילניום

לקוח/ה נכבד/ה, אנו מתכבדים להגיש את חישוב צריכת החשמל לתקופה 01/11/20 - 30/11/20:

ראשי ציבורי ב.חיוני - 4 - 00015955(0x0)

סוג תעריף	סוג צריכה	קריאה קודמת	קריאה נוכחית	סה"כ צריכה בקוט"ש	מחיר לקוט"ש בא"ג	סה"כ לתשלום
		01/11/20	30/11/20	פרטי חשבון עבור תאריכים:		
777	פסגה	232,865.04	235,745.85	2,880.81	45.44	1,309.04 ₪
778	גבע	90,543.81	91,354.57	810.76	37.65	305.25 ₪
779	שפל	209,666.81	210,854.16	1,187.35	31.07	368.91 ₪

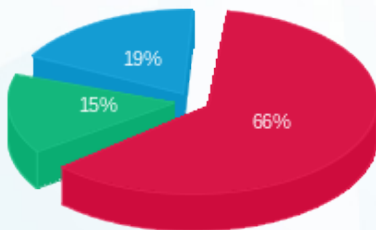
סה"כ לדיר:

פסגה	גבע	שפל	סה"כ	שיא ביקוש
2,880.81	810.76	1,187.35	4,878.92	12.33
1,309.04 ₪	305.25 ₪	368.91 ₪	1,983.20 ₪	

סה"כ צריכה
 סה"כ לתשלום

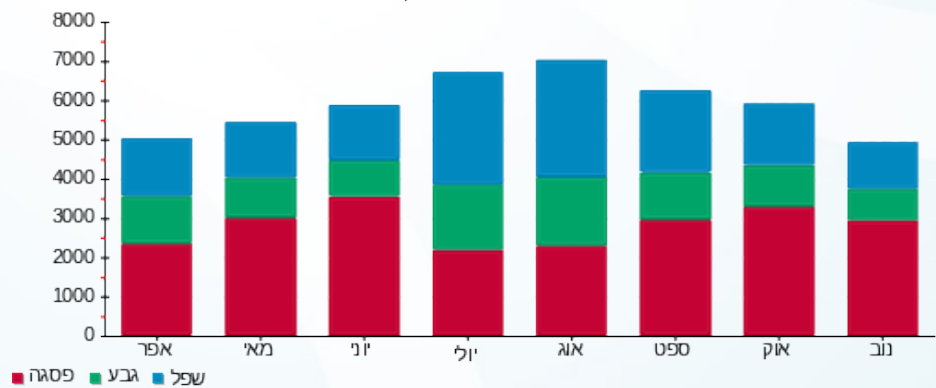
200.95 ₪	תשלום קבוע	
0.00 ₪	תשלום עבור גודל חיבור בKVA (0x0)	
2,184.15 ₪	סה"כ לתשלום	לא כולל מע"מ

התפלגות חיוב בש"ח לפי תע"ז



פסגה (1,309.04 ₪)
 גבע (305.25 ₪)
 שפל (368.91 ₪)

הסטוריית צריכה בקוט"ש





06/12/20 תאריך הפקדה:
 30/11/20 תאריך קריאה נוכחית:
 01/11/20 תאריך קריאה קודמת:

שם דייר: ראשי שנאי עליון מגדל
 שם אתר: גמלא מילניום

לקוח/ה נכבד/ה, אנו מתכבדים להגיש את חישוב צריכת החשמל לתקופה 01/11/20 - 30/11/20:

ראשי שנאי עליון מגדל - 1 - 00025511 (0x0)

סוג תעריף	סוג צריכה	קריאה קודמת	קריאה נוכחית	סה"כ צריכה בקוט"ש	מחיר לקוט"ש בא"ג	סה"כ לתשלום
		01/11/20	30/11/20	פרטי חשבון עבור תאריכים:		
777	פסגה	5,965,474.55	6,029,066.95	63,592.40	45.44	28,896.39 ₪
778	גבע	1,867,176.95	1,879,579.40	12,402.45	37.65	4,669.52 ₪
779	שפל	4,311,892.85	4,336,742.43	24,849.57	31.07	7,720.76 ₪

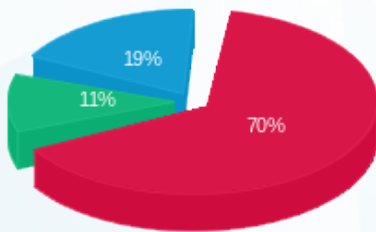
סה"כ לדיר:

פסגה	גבע	שפל	סה"כ	שיא ביקוש
63,592.40	12,402.45	24,849.57	100,844.43	330.25
28,896.39 ₪	4,669.52 ₪	7,720.76 ₪	41,286.67 ₪	

סה"כ צריכה
 סה"כ לתשלום

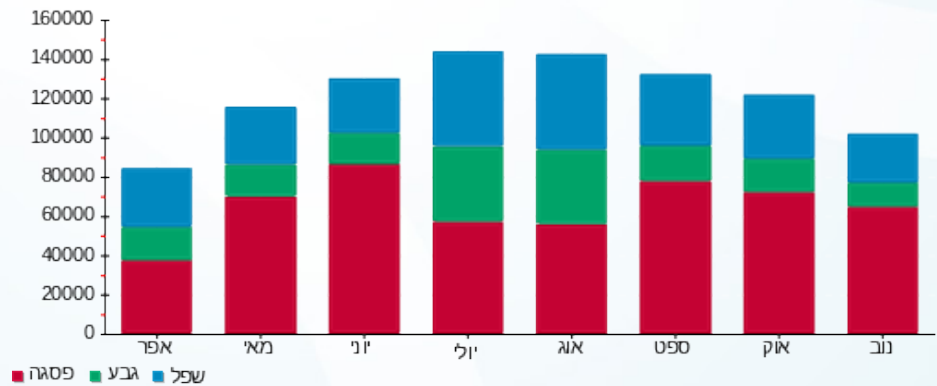
200.95 ₪	תשלום קבוע	
0.00 ₪	תשלום עבור גודל חיבור בKVA (0x0)	
41,487.62 ₪	סה"כ לתשלום	לא כולל מע"מ

התפלגות חיוב בש"ח לפי תע"ז



פסגה (28,896.39 ₪) 70%
 גבע (4,669.52 ₪) 11%
 שפל (7,720.76 ₪) 19%

הסטוריית צריכה בקוט"ש





06/12/20 תאריך הפקדה:
 30/11/20 תאריך קריאה נוכחית:
 01/11/20 תאריך קריאה קודמת:

שם דייר: ראשי שנאי תחתון מסחר
 שם אתר: גמלא מילניום

לקוח/ה נכבד/ה, אנו מתכבדים להגיש את חישוב צריכת החשמל לתקופה 01/11/20 - 30/11/20:

ראשי שנאי תחתון מסחר - 6 - 00015937(0x0)

סוג תעריף	סוג צריכה	קריאה קודמת	קריאה נוכחית	סה"כ צריכה בקוט"ש	מחיר לקוט"ש בא"ג	סה"כ לתשלום
		01/11/20	30/11/20	פרטי חשבון עבור תאריכים:		
777	פסגה	7,982,063.75	8,074,924.35	92,860.60	45.44	42,195.86 ₪
778	גבע	3,819,954.40	3,849,063.15	29,108.75	37.65	10,959.44 ₪
779	שפל	9,352,571.00	9,406,102.85	53,531.85	31.07	16,632.35 ₪

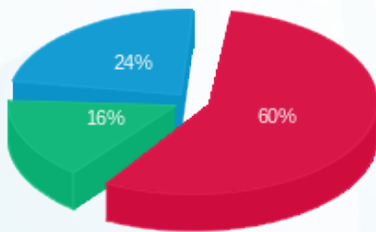
סה"כ לדיר:

פסגה	גבע	שפל	סה"כ	שיא ביקוש
92,860.60	29,108.75	53,531.85	175,501.20	409.70
42,195.86 ₪	10,959.44 ₪	16,632.35 ₪	69,787.65 ₪	

סה"כ צריכה
 סה"כ לתשלום

200.95 ₪	תשלום קבוע	
0.00 ₪	תשלום עבור גודל חיבור בKVA (0x0)	
69,988.60 ₪	סה"כ לתשלום	לא כולל מע"מ

התפלגות חיוב בש"ח לפי תעו"ז



פסגה (42,195.86 ₪) 60%
 גבע (10,959.44 ₪) 16%
 שפל (16,632.35 ₪) 24%

הסטוריית צריכה בקוט"ש

