

10/12/20 תאריך הפקה:
 30/11/20 תאריך קריאה נוכחית:
 01/11/20 תאריך קריאה קודמת:

שם דייר: מ.א. חבל מודיעין
 שם אתר: קשת בית הירדן

לקוח/ה נכבד/ה, אנו מתכבדים להגיש את חישוב צריכת החשמל לתקופה 01/11/20 - 30/11/20:

מ.א. חבל מודיעין - 5 - 15114140(0x0)

סוג תעריף	סוג צריכה	קריאה קודמת	קריאה נוכחית	סה"כ צריכה בקוט"ש	מחיר לקוט"ש בא"ג	סה"כ לתשלום
		01/11/20	30/11/20			
777	פסגה	75,175.80	77,395.80	2,220.00	45.44	1,008.77 ₪
778	גבע	76,563.60	78,840.60	2,277.00	37.65	857.29 ₪
779	שפל	354,083.60	361,834.40	7,750.80	31.07	2,408.17 ₪

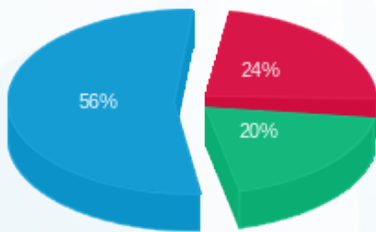
סה"כ לדייר:

פסגה	גבע	שפל	סה"כ	שיא ביקוש
2,220.00	2,277.00	7,750.80	12,247.80	32.56
1,008.77 ₪	857.29 ₪	2,408.17 ₪	4,274.23 ₪	

סה"כ צריכה
 סה"כ לתשלום

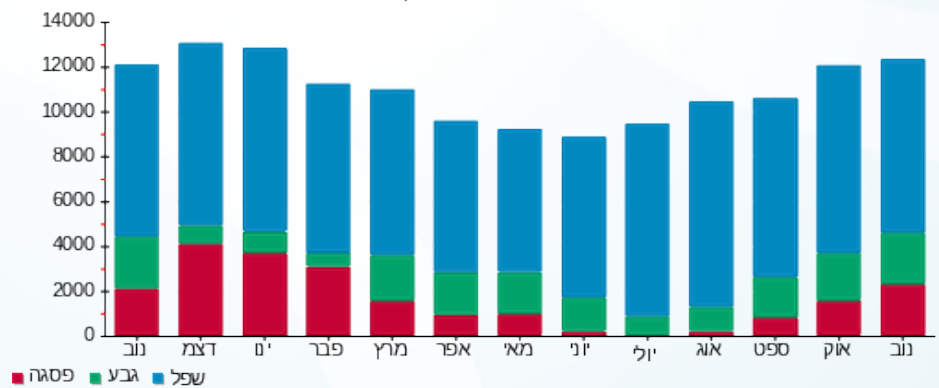
200.95 ₪	תשלום קבוע	
0.00 ₪	תשלום עבור גודל חיבור בKVA (0x0)	
4,475.18 ₪	סה"כ לתשלום	לא כולל מע"מ

התפלגות חיוב בש"ח לפי תעו"ז



■ פסגה (1,008.77 ₪)
 ■ גבע (857.29 ₪)
 ■ שפל (2,408.17 ₪)

הסטוריית צריכה בקוט"ש





10/12/20

תאריך הפקדה:

שם דייר: מטבח חדר אוכל ב.חיוני

30/11/20

תאריך קריאה נוכחית:

שם אתר: קשת בית הירדן

01/11/20

תאריך קריאה קודמת:

לקוח/ה נכבד/ה, אנו מתכבדים להגיש את חישוב צריכת החשמל לתקופה 01/11/20 - 30/11/20:

מטבח חדר אוכל - 2 - 15114144(0x0)

סוג תעריף	סוג צריכה	קריאה קודמת	קריאה נוכחית	סה"כ צריכה בקוט"ש	מחיר לקוט"ש בא"ג	סה"כ לתשלום
			30/11/20	01/11/20	פרטי חשבון עבור תאריכים:	
777	פסגה	29,676.80	32,251.20	2,574.40	45.44	1,169.81 ₪
778	גבע	10,343.20	10,736.40	393.20	37.65	148.04 ₪
779	שפל	28,669.20	29,720.00	1,050.80	31.07	326.48 ₪

סה"כ לדייר:

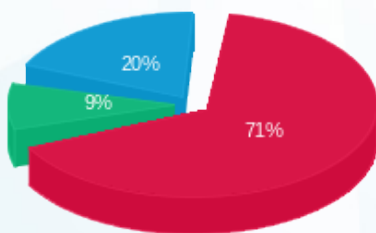
פסגה	גבע	שפל	סה"כ	שיא ביקוש
2,574.40	393.20	1,050.80	4,018.40	45.18
1,169.81 ₪	148.04 ₪	326.48 ₪	1,644.33 ₪	

סה"כ צריכה

סה"כ לתשלום

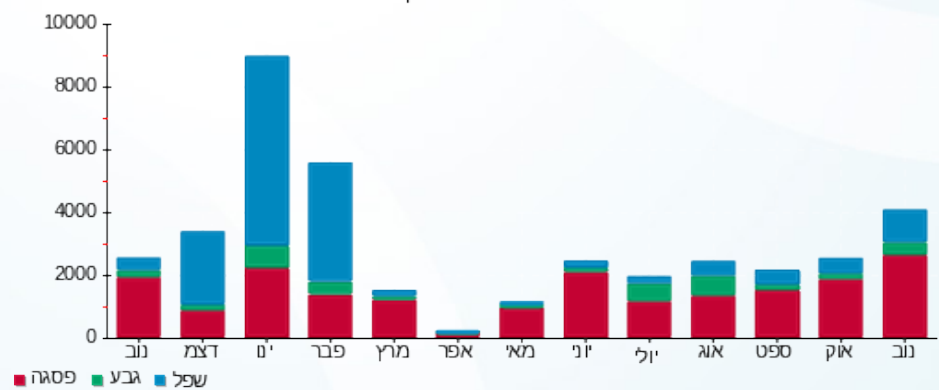
200.95 ₪	תשלום קבוע	
0.00 ₪	תשלום עבור גודל חיבור בKVA (0x0)	
1,845.28 ₪	סה"כ לתשלום	לא כולל מע"מ

התפלגות חיוב בש"ח לפי תע"ז



■ פסגה (1,169.81 ₪)
■ גבע (148.04 ₪)
■ שפל (326.48 ₪)

הסטוריית צריכה בקוט"ש





10/12/20 תאריך הפקה:
 30/11/20 תאריך קריאה נוכחית:
 01/11/20 תאריך קריאה קודמת:

שם דייר: משטרה קומה 2
שם אתר: קשת בית הירדן

לקוח/ה נכבד/ה, אנו מתכבדים להגיש את חישוב צריכת החשמל לתקופה 01/11/20 - 30/11/20:

קומה 2 - משטרה בלתי חיוני - 3 - (0x0)15114142

סוג תעריף	סוג צריכה	קריאה קודמת	קריאה נוכחית	סה"כ צריכה בקוט"ש	מחיר לקוט"ש בא"ג	סה"כ לתשלום
			30/11/20	01/11/20	פרטי חשבון עבור תאריכים:	
777	פסגה	77,718.80	80,750.00	3,031.20	45.44	1,377.38 ₪
778	גבע	23,096.80	23,455.80	359.00	37.65	135.16 ₪
779	שפל	68,688.00	69,547.00	859.00	31.07	266.89 ₪

קומה 2 משטרה מזרח חיוני - 5 - (0x0)15114178

סוג תעריף	סוג צריכה	קריאה קודמת	קריאה נוכחית	סה"כ צריכה בקוט"ש	מחיר לקוט"ש בא"ג	סה"כ לתשלום
			30/11/20	01/11/20	פרטי חשבון עבור תאריכים:	
777	פסגה	47,567.10	49,043.80	1,476.70	45.44	671.01 ₪
778	גבע	19,522.20	19,814.00	291.80	37.65	109.86 ₪
779	שפל	58,241.40	58,991.40	750.00	31.07	233.03 ₪

ציבורי

סוג תעריף	סוג צריכה	קריאה קודמת	קריאה נוכחית	סה"כ צריכה בקוט"ש	מחיר לקוט"ש בא"ג	סה"כ לתשלום
			30/11/20	01/11/20	פרטי חשבון עבור תאריכים:	
777	פסגה			10,314.855	45.44	4,687.07 ₪
778	גבע			2,005.145	37.65	754.94 ₪
779	שפל			4,634.842	31.07	1,440.05 ₪

סה"כ לדייר:

פסגה	גבע	שפל	סה"כ	שיא ביקוש
14,822.75	2,655.95	6,243.84	23,722.54	21.73
₪ 6,735.46	₪ 999.96	₪ 1,939.96	₪ 9,675.38	

סה"כ צריכה
 סה"כ לתשלום

200.95 ₪	תשלום קבוע	
0.00 ₪	תשלום עבור גודל חיבור בKVA (0x0)	
9,876.33 ₪	סה"כ לתשלום	לא כולל מע"מ





10/12/20 תאריך הפקה:
 30/11/20 תאריך קריאה נוכחית:
 01/11/20 תאריך קריאה קודמת:

שם דייר: משטרה קומת קרקע
שם אתר: קשת בית הירדן

לקוח/ה נכבד/ה, אנו מתכבדים להגיש את חישוב צריכת החשמל לתקופה 01/11/20 - 30/11/20:

ראשי UPS חדר מחשב - 12 - (0x0)15114140

סוג תעריף	סוג צריכה	קריאה קודמת	קריאה נוכחית	סה"כ צריכה בקוט"ש	מחיר לקוט"ש בא"ג	סה"כ לתשלום
פרטי חשבון עבור תאריכים:			01/11/20	30/11/20		
777	פסגה	92,627.20	96,688.80	4,061.60	45.44	1,845.59 ₪
778	גבע	46,161.60	47,427.60	1,266.00	37.65	476.65 ₪
779	שפל	128,310.80	131,491.20	3,180.40	31.07	988.15 ₪

קומת קרקע - 1 - (0x0)15114142

סוג תעריף	סוג צריכה	קריאה קודמת	קריאה נוכחית	סה"כ צריכה בקוט"ש	מחיר לקוט"ש בא"ג	סה"כ לתשלום
פרטי חשבון עבור תאריכים:			01/11/20	30/11/20		
777	פסגה	18,976.10	19,593.70	617.60	45.44	280.64 ₪
778	גבע	7,824.00	8,026.20	202.20	37.65	76.13 ₪
779	שפל	25,437.70	25,944.90	507.20	31.07	157.59 ₪

ציבורי

סוג תעריף	סוג צריכה	קריאה קודמת	קריאה נוכחית	סה"כ צריכה בקוט"ש	מחיר לקוט"ש בא"ג	סה"כ לתשלום
פרטי חשבון עבור תאריכים:			01/11/20	30/11/20		
777	פסגה			10,706.819	45.44	4,865.18 ₪
778	גבע			4,523.593	37.65	1,703.13 ₪
779	שפל			10,622.402	31.07	3,300.38 ₪

סה"כ לדייר:

פסגה	גבע	שפל	סה"כ	שיא ביקוש
15,386.02	5,991.79	14,310.002	35,687.81	19.00
₪ 6,991.41	₪ 2,255.91	₪ 4,446.12	₪ 13,693.43	

סה"כ צריכה
 סה"כ לתשלום

200.95 ₪	תשלום קבוע	
0.00 ₪	תשלום עבור גודל חיבור בKVA (0x0)	
13,894.38 ₪	סה"כ לתשלום	לא כולל מע"מ





10/12/20 תאריך הפקה:
 30/11/20 תאריך קריאה נוכחית:
 01/11/20 תאריך קריאה קודמת:

שם דייר: משרד הבריאות (1)
שם אתר: קשת בית הירדן

לקוח/ה נכבד/ה, אנו מתכבדים להגיש את חישוב צריכת החשמל לתקופה 01/11/20 - 30/11/20:

קומה 3 מערב חיוני - 9 - (0x0)15114140

סוג תעריף	סוג צריכה	קריאה קודמת	קריאה נוכחית	סה"כ צריכה בקוט"ש	מחיר לקוט"ש בא"ג	סה"כ לתשלום
פרטי חשבון עבור תאריכים:						
777	פסגה	01/11/20	30/11/20	1,575.60	45.44	715.95 ₪
778	גבע	13,023.20	13,360.30	337.10	37.65	126.92 ₪
779	שפל	44,796.60	45,717.20	920.60	31.07	286.03 ₪

קומה 4 מערב חיוני - 10 - (0x0)15114140

סוג תעריף	סוג צריכה	קריאה קודמת	קריאה נוכחית	סה"כ צריכה בקוט"ש	מחיר לקוט"ש בא"ג	סה"כ לתשלום
פרטי חשבון עבור תאריכים:						
777	פסגה	01/11/20	30/11/20	898.10	45.44	408.10 ₪
778	גבע	7,537.30	7,814.20	276.90	37.65	104.25 ₪
779	שפל	25,031.70	25,722.50	690.80	31.07	214.63 ₪

קומה 3 מזרח - 5 - (0x0)15114142

סוג תעריף	סוג צריכה	קריאה קודמת	קריאה נוכחית	סה"כ צריכה בקוט"ש	מחיר לקוט"ש בא"ג	סה"כ לתשלום
פרטי חשבון עבור תאריכים:						
777	פסגה	01/11/20	30/11/20	1,561.20	45.44	709.41 ₪
778	גבע	14,416.20	14,503.20	87.00	37.65	32.76 ₪
779	שפל	53,181.40	53,385.60	204.20	31.07	63.44 ₪

קומה 4 מזרח - 8 - (0x0)15114142

סוג תעריף	סוג צריכה	קריאה קודמת	קריאה נוכחית	סה"כ צריכה בקוט"ש	מחיר לקוט"ש בא"ג	סה"כ לתשלום
פרטי חשבון עבור תאריכים:						
777	פסגה	01/11/20	30/11/20	2,752.80	45.44	1,250.87 ₪
778	גבע	15,788.00	16,197.00	409.00	37.65	153.99 ₪
779	שפל	59,007.40	60,050.20	1,042.80	31.07	324.00 ₪




קומה 3 מערב ב.חינוי - 5 - 15114144(0x0)

סוג תעריף	סוג צריכה	קריאה קודמת	קריאה נוכחית	סה"כ צריכה בקוט"ש	מחיר לקוט"ש בא"ג	סה"כ לתשלום
פרטי חשבון עבור תאריכים:						
777	פסגה	01/11/20	30/11/20	1,500.40	45.44	681.78 ₪
778	גבע	9,443.40	9,554.40	111.00	37.65	41.79 ₪
779	שפל	43,200.00	43,478.80	278.80	31.07	86.62 ₪

קומה 4 מערב ב.חינוי - 6 - 15114144(0x0)

סוג תעריף	סוג צריכה	קריאה קודמת	קריאה נוכחית	סה"כ צריכה בקוט"ש	מחיר לקוט"ש בא"ג	סה"כ לתשלום
פרטי חשבון עבור תאריכים:						
777	פסגה	01/11/20	30/11/20	1,231.80	45.44	559.73 ₪
778	גבע	9,711.00	9,900.00	189.00	37.65	71.16 ₪
779	שפל	40,648.80	41,029.60	380.80	31.07	118.31 ₪

קומה 3 מזרח חינוי - 6 - 15114178(0x0)

סוג תעריף	סוג צריכה	קריאה קודמת	קריאה נוכחית	סה"כ צריכה בקוט"ש	מחיר לקוט"ש בא"ג	סה"כ לתשלום
פרטי חשבון עבור תאריכים:						
777	פסגה	01/11/20	30/11/20	1,990.30	45.44	904.39 ₪
778	גבע	19,001.00	19,561.30	560.30	37.65	210.95 ₪
779	שפל	61,966.80	63,489.50	1,522.70	31.07	473.10 ₪

קומה 4 חינוי מזרח - 7 - 15114178(0x0)

סוג תעריף	סוג צריכה	קריאה קודמת	קריאה נוכחית	סה"כ צריכה בקוט"ש	מחיר לקוט"ש בא"ג	סה"כ לתשלום
פרטי חשבון עבור תאריכים:						
777	פסגה	01/11/20	30/11/20	2,136.60	45.44	970.87 ₪
778	גבע	17,625.20	18,137.90	512.70	37.65	193.03 ₪
779	שפל	57,064.30	58,451.30	1,387.00	31.07	430.94 ₪

ציבורי

סוג תעריף	סוג צריכה	קריאה קודמת	קריאה נוכחית	סה"כ צריכה בקוט"ש	מחיר לקוט"ש בא"ג	סה"כ לתשלום
פרטי חשבון עבור תאריכים:						
777	פסגה	01/11/20	30/11/20	31,226.238	45.44	14,189.20 ₪
778	גבע			7,650.240	37.65	2,880.32 ₪
779	שפל			18,515.461	31.07	5,752.75 ₪





סה"כ לדירה:

פסגה	גבע	שפל	סה"כ	שיא ביקוש
44,873.04	10,133.24	24,943.16	79,949.44	18.27
20,390.31 ₪	3,815.16 ₪	7,749.84 ₪	31,955.31 ₪	

סה"כ צריכה

סה"כ לתשלום

200.95 ₪	תשלום קבוע	
0.00 ₪	תשלום עבור גודל חיבור ב-KVA (0x0)	
32,156.26 ₪	סה"כ לתשלום	לא כולל מע"מ





10/12/20 תאריך הפקה:
 30/11/20 תאריך קריאה נוכחית:
 01/11/20 תאריך קריאה קודמת:

שם דייר: משרד הבריאות קומה 2
שם אתר: קשת בית הירדן

לקוח/ה נכבד/ה, אנו מתכבדים להגיש את חישוב צריכת החשמל לתקופה 01/11/20 - 30/11/20:

קומה 2 מערב חיוני - 8 - (0x0)15114140

סוג תעריף	סוג צריכה	קריאה קודמת	קריאה נוכחית	סה"כ צריכה בקוט"ש	מחיר לקוט"ש בא"ג	סה"כ לתשלום
			30/11/20	01/11/20	פרטי חשבון עבור תאריכים:	
777	פסגה	13,388.30	14,298.40	910.10	45.44	413.55 ₪
778	גבע	3,590.30	3,796.00	205.70	37.65	77.45 ₪
779	שפל	9,971.70	10,485.00	513.30	31.07	159.48 ₪

קומה 2 ב.חיוני - 11 - (0x0)15114142

סוג תעריף	סוג צריכה	קריאה קודמת	קריאה נוכחית	סה"כ צריכה בקוט"ש	מחיר לקוט"ש בא"ג	סה"כ לתשלום
			30/11/20	01/11/20	פרטי חשבון עבור תאריכים:	
777	פסגה	36,925.00	38,225.20	-1,300.20	45.44	-590.81 ₪
778	גבע	14,774.00	15,095.20	-321.20	37.65	-120.93 ₪
779	שפל	44,917.80	45,684.20	-766.40	31.07	-238.12 ₪

קומה 2 מערב ב.חיוני - 4 - (0x0)15114144

סוג תעריף	סוג צריכה	קריאה קודמת	קריאה נוכחית	סה"כ צריכה בקוט"ש	מחיר לקוט"ש בא"ג	סה"כ לתשלום
			30/11/20	01/11/20	פרטי חשבון עבור תאריכים:	
777	פסגה	76,012.80	79,205.00	3,192.20	45.44	1,450.54 ₪
778	גבע	23,655.20	24,246.00	590.80	37.65	222.44 ₪
779	שפל	66,982.00	68,384.80	1,402.80	31.07	435.85 ₪

קומה 2 חיוני - 10 - (0x0)15114178

סוג תעריף	סוג צריכה	קריאה קודמת	קריאה נוכחית	סה"כ צריכה בקוט"ש	מחיר לקוט"ש בא"ג	סה"כ לתשלום
			30/11/20	01/11/20	פרטי חשבון עבור תאריכים:	
777	פסגה	0.00	0.00	0.00	45.44	0.00 ₪
778	גבע	0.00	0.00	0.00	37.65	0.00 ₪
779	שפל	0.60	0.60	0.00	31.07	0.00 ₪

ציבורי

סוג תעריף	סוג צריכה	קריאה קודמת	קריאה נוכחית	סה"כ צריכה בקוט"ש	מחיר לקוט"ש בא"ג	סה"כ לתשלום





ציבורי

סה"כ לתשלום	מחיר לקוט"ש בא"ג	סה"כ צריכה בקוט"ש	קריאה נוכחית	קריאה קודמת	סוג צריכה	סוג תעריף
			30/11/20	01/11/20	פרטי חשבון עבור תאריכים:	
2,913.47 ₪	45.44	6,411.689			פסגה	777
551.35 ₪	37.65	1,464.422			גבע	778
1,028.97 ₪	31.07	3,311.795			שפל	779

סה"כ לדירה:

שיא ביקוש	סה"כ	שפל	גבע	פסגה	
17.25	15,615.01	4,461.50	1,939.72	9,213.79	סה"כ צריכה
	6,303.24 ₪	1,386.19 ₪	730.31 ₪	4,186.75 ₪	סה"כ לתשלום

200.95 ₪	תשלום קבוע	
0.00 ₪	תשלום עבור גודל חיבור בKVA (0x0)	
6,504.19 ₪	סה"כ לתשלום	לא כולל מע"מ





10/12/20

תאריך הפקה:

שם דייר: ציבורי להעמסה

30/11/20

תאריך קריאה נוכחית:

שם אתר: קשת בית הירדן

01/11/20

תאריך קריאה קודמת:

לקוח/ה נכבד/ה, אנו מתכבדים להגיש את חישוב צריכת החשמל לתקופה 01/11/20 - 30/11/20:
מ.א. חבל מודיעין - 5 - 15114140

סוג תעריף	סוג צריכה	קריאה קודמת	קריאה נוכחית	סה"כ צריכה בקוט"ש	מחיר לקוט"ש בא"ג	סה"כ לתשלום
			30/11/20	01/11/20	פרטי חשבון עבור תאריכים:	
777	פסגה	75,175.80	77,395.80	-2,220.00	45.44	₪ -1,008.77
778	גבע	76,563.60	78,840.60	-2,277.00	37.65	₪ -857.29
779	שפל	354,083.60	361,834.40	-7,750.80	31.07	₪ -2,408.17

משרד הבריאות קומה 2 - 8 - 15114140

סוג תעריף	סוג צריכה	קריאה קודמת	קריאה נוכחית	סה"כ צריכה בקוט"ש	מחיר לקוט"ש בא"ג	סה"כ לתשלום
			30/11/20	01/11/20	פרטי חשבון עבור תאריכים:	
777	פסגה	13,388.30	14,298.40	-910.10	45.44	₪ -413.55
778	גבע	3,590.30	3,796.00	-205.70	37.65	₪ -77.45
779	שפל	9,971.70	10,485.00	-513.30	31.07	₪ -159.48

משרד הבריאות - 9 - 15114140

סוג תעריף	סוג צריכה	קריאה קודמת	קריאה נוכחית	סה"כ צריכה בקוט"ש	מחיר לקוט"ש בא"ג	סה"כ לתשלום
			30/11/20	01/11/20	פרטי חשבון עבור תאריכים:	
777	פסגה	49,926.20	51,501.80	-1,575.60	45.44	₪ -715.95
778	גבע	13,023.20	13,360.30	-337.10	37.65	₪ -126.92
779	שפל	44,796.60	45,717.20	-920.60	31.07	₪ -286.03

משרד הבריאות - 10 - 15114140

סוג תעריף	סוג צריכה	קריאה קודמת	קריאה נוכחית	סה"כ צריכה בקוט"ש	מחיר לקוט"ש בא"ג	סה"כ לתשלום
			30/11/20	01/11/20	פרטי חשבון עבור תאריכים:	
777	פסגה	28,658.90	29,557.00	-898.10	45.44	₪ -408.10
778	גבע	7,537.30	7,814.20	-276.90	37.65	₪ -104.25
779	שפל	25,031.70	25,722.50	-690.80	31.07	₪ -214.63




מטרה קומת קרקע - 12 - 15114140

סוג תעריף	סוג צריכה	קריאה קודמת	קריאה נוכחית	סה"כ צריכה בקוט"ש	מחיר לקוט"ש בא"ג	סה"כ לתשלום
פרטי חשבון עבור תאריכים:			30/11/20	01/11/20		
777	פסגה	92,627.20	96,688.80	-4,061.60	45.44	₪ -1,845.59
778	גבע	46,161.60	47,427.60	-1,266.00	37.65	₪ -476.65
779	שפל	128,310.80	131,491.20	-3,180.40	31.07	₪ -988.15

מטרה קומת קרקע - 1 - 15114142

סוג תעריף	סוג צריכה	קריאה קודמת	קריאה נוכחית	סה"כ צריכה בקוט"ש	מחיר לקוט"ש בא"ג	סה"כ לתשלום
פרטי חשבון עבור תאריכים:			30/11/20	01/11/20		
777	פסגה	18,976.10	19,593.70	-617.60	45.44	₪ -280.64
778	גבע	7,824.00	8,026.20	-202.20	37.65	₪ -76.13
779	שפל	25,437.70	25,944.90	-507.20	31.07	₪ -157.59

מטרה קומה 2 - 3 - 15114142

סוג תעריף	סוג צריכה	קריאה קודמת	קריאה נוכחית	סה"כ צריכה בקוט"ש	מחיר לקוט"ש בא"ג	סה"כ לתשלום
פרטי חשבון עבור תאריכים:			30/11/20	01/11/20		
777	פסגה	77,718.80	80,750.00	-3,031.20	45.44	₪ -1,377.38
778	גבע	23,096.80	23,455.80	-359.00	37.65	₪ -135.16
779	שפל	68,688.00	69,547.00	-859.00	31.07	₪ -266.89

משרד הבריאות - 5 - 15114142

סוג תעריף	סוג צריכה	קריאה קודמת	קריאה נוכחית	סה"כ צריכה בקוט"ש	מחיר לקוט"ש בא"ג	סה"כ לתשלום
פרטי חשבון עבור תאריכים:			30/11/20	01/11/20		
777	פסגה	74,908.20	76,469.40	-1,561.20	45.44	₪ -709.41
778	גבע	14,416.20	14,503.20	-87.00	37.65	₪ -32.76
779	שפל	53,181.40	53,385.60	-204.20	31.07	₪ -63.44

משרד הבריאות - 8 - 15114142

סוג תעריף	סוג צריכה	קריאה קודמת	קריאה נוכחית	סה"כ צריכה בקוט"ש	מחיר לקוט"ש בא"ג	סה"כ לתשלום
פרטי חשבון עבור תאריכים:			30/11/20	01/11/20		
777	פסגה	76,381.80	79,134.60	-2,752.80	45.44	₪ -1,250.87
778	גבע	15,788.00	16,197.00	-409.00	37.65	₪ -153.99
779	שפל	59,007.40	60,050.20	-1,042.80	31.07	₪ -324.00




קומה 2 ב.חיוני - 11 - 15114142

סוג תעריף	סוג צריכה	קריאה קודמת	קריאה נוכחית	סה"כ צריכה בקוט"ש	מחיר לקוט"ש בא"ג	סה"כ לתשלום
פרטי חשבון עבור תאריכים:						
777	פסגה	01/11/20	30/11/20	1,300.20	45.44	590.81 ₪
778	גבע	14,774.00	15,095.20	321.20	37.65	120.93 ₪
779	שפל	44,917.80	45,684.20	766.40	31.07	238.12 ₪

ראשי שנאי 2 ב.חיוני - 15 - 15114142

סוג תעריף	סוג צריכה	קריאה קודמת	קריאה נוכחית	סה"כ צריכה בקוט"ש	מחיר לקוט"ש בא"ג	סה"כ לתשלום
פרטי חשבון עבור תאריכים:						
777	פסגה	01/11/20	30/11/20	43,956.40	45.44	19,973.79 ₪
778	גבע	484,794.40	495,142.30	10,347.90	37.65	3,895.98 ₪
779	שפל	1,237,794.90	1,261,507.00	23,712.10	31.07	7,367.35 ₪

מטבח חדר אוכל ב.חיוני - 2 - 15114144

סוג תעריף	סוג צריכה	קריאה קודמת	קריאה נוכחית	סה"כ צריכה בקוט"ש	מחיר לקוט"ש בא"ג	סה"כ לתשלום
פרטי חשבון עבור תאריכים:						
777	פסגה	01/11/20	30/11/20	-2,574.40	45.44	-1,169.81 ₪
778	גבע	10,343.20	10,736.40	-393.20	37.65	-148.04 ₪
779	שפל	28,669.20	29,720.00	-1,050.80	31.07	-326.48 ₪

קומה 2 מערב ב.חיוני - 4 - 15114144

סוג תעריף	סוג צריכה	קריאה קודמת	קריאה נוכחית	סה"כ צריכה בקוט"ש	מחיר לקוט"ש בא"ג	סה"כ לתשלום
פרטי חשבון עבור תאריכים:						
777	פסגה	01/11/20	30/11/20	-3,192.20	45.44	-1,450.54 ₪
778	גבע	23,655.20	24,246.00	-590.80	37.65	-222.44 ₪
779	שפל	66,982.00	68,384.80	-1,402.80	31.07	-435.85 ₪

משרד הבריאות - 5 - 15114144

סוג תעריף	סוג צריכה	קריאה קודמת	קריאה נוכחית	סה"כ צריכה בקוט"ש	מחיר לקוט"ש בא"ג	סה"כ לתשלום
פרטי חשבון עבור תאריכים:						
777	פסגה	01/11/20	30/11/20	-1,500.40	45.44	-681.78 ₪
778	גבע	9,443.40	9,554.40	-111.00	37.65	-41.79 ₪
779	שפל	43,200.00	43,478.80	-278.80	31.07	-86.62 ₪




משרד הבריאות - 6 - 15114144

סוג תעריף	סוג צריכה	קריאה קודמת	קריאה נוכחית	סה"כ צריכה בקוט"ש	מחיר לקוט"ש בא"ג	סה"כ לתשלום
			30/11/20	01/11/20	פרטי חשבון עבור תאריכים:	
777	פסגה	56,674.80	57,906.60	-1,231.80	45.44	₪ -559.73
778	גבע	9,711.00	9,900.00	-189.00	37.65	₪ -71.16
779	שפל	40,648.80	41,029.60	-380.80	31.07	₪ -118.31

ראשי שנה 1 ב.חיוני - 15 - 15114144

סוג תעריף	סוג צריכה	קריאה קודמת	קריאה נוכחית	סה"כ צריכה בקוט"ש	מחיר לקוט"ש בא"ג	סה"כ לתשלום
			30/11/20	01/11/20	פרטי חשבון עבור תאריכים:	
777	פסגה	1,372,156.40	1,417,290.00	45,133.60	45.44	₪ 20,508.71
778	גבע	519,171.90	532,214.90	13,043.00	37.65	₪ 4,910.69
779	שפל	1,577,742.00	1,612,790.00	35,048.00	31.07	₪ 10,889.41

מטרה קומה 2 - 5 - 15114178

סוג תעריף	סוג צריכה	קריאה קודמת	קריאה נוכחית	סה"כ צריכה בקוט"ש	מחיר לקוט"ש בא"ג	סה"כ לתשלום
			30/11/20	01/11/20	פרטי חשבון עבור תאריכים:	
777	פסגה	47,567.10	49,043.80	-1,476.70	45.44	₪ -671.01
778	גבע	19,522.20	19,814.00	-291.80	37.65	₪ -109.86
779	שפל	58,241.40	58,991.40	-750.00	31.07	₪ -233.03

משרד הבריאות - 6 - 15114178

סוג תעריף	סוג צריכה	קריאה קודמת	קריאה נוכחית	סה"כ צריכה בקוט"ש	מחיר לקוט"ש בא"ג	סה"כ לתשלום
			30/11/20	01/11/20	פרטי חשבון עבור תאריכים:	
777	פסגה	56,633.40	58,623.70	-1,990.30	45.44	₪ -904.39
778	גבע	19,001.00	19,561.30	-560.30	37.65	₪ -210.95
779	שפל	61,966.80	63,489.50	-1,522.70	31.07	₪ -473.10

משרד הבריאות - 7 - 15114178

סוג תעריף	סוג צריכה	קריאה קודמת	קריאה נוכחית	סה"כ צריכה בקוט"ש	מחיר לקוט"ש בא"ג	סה"כ לתשלום
			30/11/20	01/11/20	פרטי חשבון עבור תאריכים:	
777	פסגה	57,319.00	59,455.60	-2,136.60	45.44	₪ -970.87
778	גבע	17,625.20	18,137.90	-512.70	37.65	₪ -193.03
779	שפל	57,064.30	58,451.30	-1,387.00	31.07	₪ -430.94




קומה 2 חיוני - 10 - 15114178

סה"כ לתשלום	מחיר לקוט"ש בא"ג	סה"כ צריכה בקוט"ש	קריאה נוכחית	קריאה קודמת	סוג צריכה	סוג תעריף
			30/11/20	01/11/20	פרטי חשבון עבור תאריכים:	
0.00 ₪	45.44	0.00	0.00	0.00	פסגה	777
0.00 ₪	37.65	0.00	0.00	0.00	גבע	778
0.00 ₪	31.07	0.00	0.60	0.60	שפל	779

סה"כ לדירה:

שיא ביקוש	סה"כ	שפל	גבע	פסגה	
45.18	111,387.50	37,084.50	15,643.40	58,659.60	סה"כ צריכה
	44,066.82 ₪	11,522.15 ₪	5,889.74 ₪	26,654.92 ₪	סה"כ לתשלום

0.00 ₪	תשלום קבוע	
44,066.82 ₪	סה"כ לתשלום	לא כולל מע"מ





10/12/20

תאריך הפקה:

שם דייר: ראשי שנאי 1 ב.חיוני

30/11/20

תאריך קריאה נוכחית:

שם אתר: קשת בית הירדן

01/11/20

תאריך קריאה קודמת:

לקוח/ה נכבד/ה, אנו מתכבדים להגיש את חישוב צריכת החשמל לתקופה 01/11/20 - 30/11/20:

ראשי שנאי 1 ב.חיוני - 15 - 15114144

סה"כ לתשלום	מחיר לקוט"ש בא"ג	סה"כ צריכה בקוט"ש	קריאה נוכחית	קריאה קודמת	סוג צריכה	סוג תעריף
			30/11/20	01/11/20		פרטי חשבון עבור תאריכים:
20,508.71 ₪	45.44	45,133.60	1,417,290.00	1,372,156.40	פסגה	777
4,910.69 ₪	37.65	13,043.00	532,214.90	519,171.90	גבע	778
10,889.41 ₪	31.07	35,048.00	1,612,790.00	1,577,742.00	שפל	779

סה"כ לדייר:

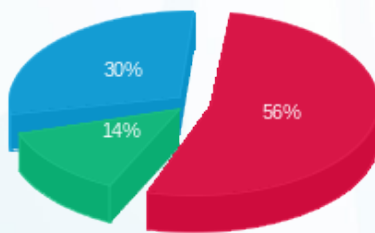
שיא ביקוש	סה"כ	שפל	גבע	פסגה
4.79	93,224.60	35,048.00	13,043.00	45,133.60
	36,308.81 ₪	10,889.41 ₪	4,910.69 ₪	20,508.71 ₪

סה"כ צריכה

סה"כ לתשלום

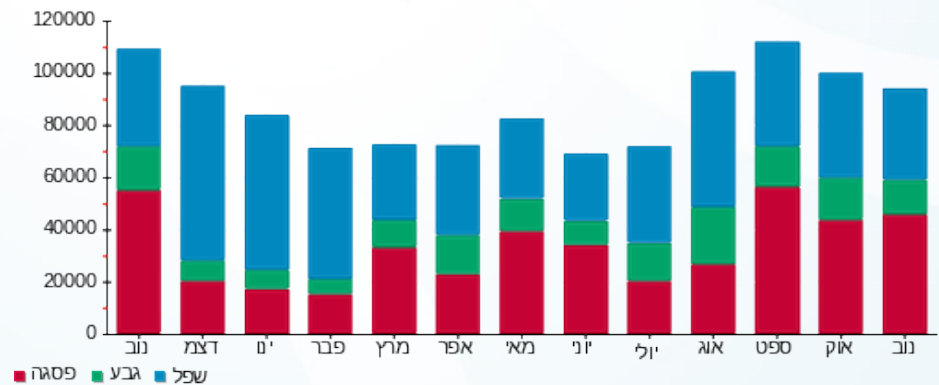
200.95 ₪	תשלום קבוע	
36,509.76 ₪	סה"כ לתשלום	לא כולל מע"מ

התפלגות חיוב בש"ח לפי תעו"ז



■ פסגה (20,508.71 ₪)
■ גבע (4,910.69 ₪)
■ שפל (10,889.41 ₪)

הסטוריית צריכה בקוט"ש





10/12/20 תאריך הפקה:
 30/11/20 תאריך קריאה נוכחית:
 01/11/20 תאריך קריאה קודמת:

שם דייר: ראשי שנאי 1 חינני
 שם אתר: קשת בית הירדן

לקוח/ה נכבד/ה, אנו מתכבדים להגיש את חישוב צריכת החשמל לתקופה 01/11/20 - 30/11/20:

ראשי שנאי 1 חינני - 15 - (0x0)15114140

סוג תעריף	סוג צריכה	קריאה קודמת	קריאה נוכחית	סה"כ צריכה בקוט"ש	מחיר לקוט"ש בא"ג	סה"כ לתשלום
		01/11/20	30/11/20			
777	פסגה	391,924.10	406,606.20	14,682.10	45.44	6,671.55 ₪
778	גבע	211,700.70	217,627.90	5,927.20	37.65	2,231.59 ₪
779	שפל	765,588.30	782,556.50	16,968.20	31.07	5,272.02 ₪

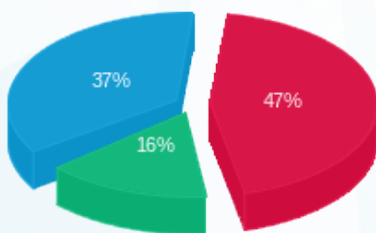
סה"כ לדייר:

פסגה	גבע	שפל	סה"כ	שיא ביקוש
14,682.10	5,927.20	16,968.20	37,577.50	4.49
6,671.55 ₪	2,231.59 ₪	5,272.02 ₪	14,175.16 ₪	

סה"כ צריכה
 סה"כ לתשלום

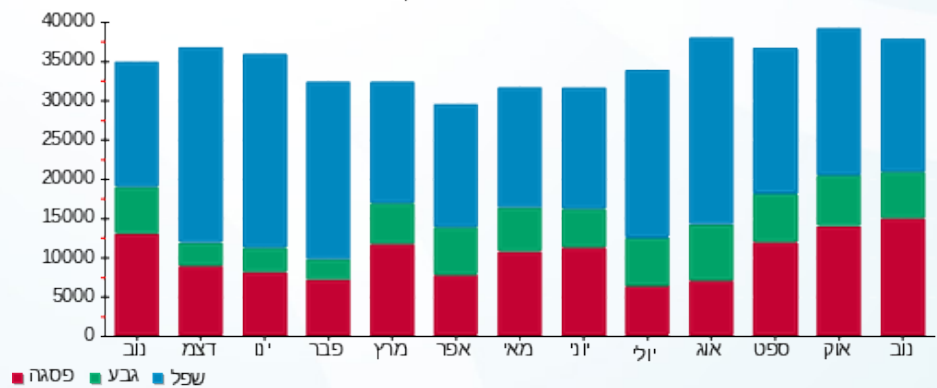
200.95 ₪	תשלום קבוע	
0.00 ₪	תשלום עבור גודל חיבור בKVA (0x0)	
14,376.11 ₪	סה"כ לתשלום	לא כולל מע"מ

התפלגות חיוב בש"ח לפי תעו"ז



■ פסגה (6,671.55 ₪)
 ■ גבע (2,231.59 ₪)
 ■ שפל (5,272.02 ₪)

הסטוריית צריכה בקוט"ש





10/12/20 תאריך הפקה:
 30/11/20 תאריך קריאה נוכחית:
 01/11/20 תאריך קריאה קודמת:

שם דייר: ראשי שנאי 2 ב.חיוני
 שם אתר: קשת בית הירדן

לקוח/ה נכבד/ה, אנו מתכבדים להגיש את חישוב צריכת החשמל לתקופה 01/11/20 - 30/11/20:

ראשי שנאי 2 ב.חיוני - 15 - 15114142

סה"כ לתשלום	מחיר לקוט"ש בא"ג	סה"כ צריכה בקוט"ש	קריאה נוכחית	קריאה קודמת	סוג צריכה	סוג תעריף
			30/11/20	01/11/20		פרטי חשבון עבור תאריכים:
19,973.79 ₪	45.44	43,956.40	1,449,187.00	1,405,230.60	פסגה	777
3,895.98 ₪	37.65	10,347.90	495,142.30	484,794.40	גבע	778
7,367.35 ₪	31.07	23,712.10	1,261,507.00	1,237,794.90	שפל	779

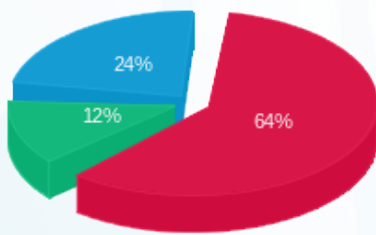
סה"כ לדייר:

שיא ביקוש	סה"כ	שפל	גבע	פסגה
4.15	78,016.40	23,712.10	10,347.90	43,956.40
	31,237.12 ₪	7,367.35 ₪	3,895.98 ₪	19,973.79 ₪

סה"כ צריכה
 סה"כ לתשלום

200.95 ₪	תשלום קבוע	
31,438.07 ₪	סה"כ לתשלום	לא כולל מע"מ

התפלגות חיוב בש"ח לפי תעו"ז



פסגה (19,973.79 ₪) 24%
 גבע (3,895.98 ₪) 12%
 שפל (7,367.35 ₪) 64%

הסטוריית צריכה בקוט"ש

