



10/12/20 תאריך הפקה:  
 08/12/20 תאריך קריאה נוכחית:  
 09/11/20 תאריך קריאה קודמת:

**שם דייר:** ארמז ק.11  
**שם אתר:** מגדל מבקר המדינה

**לקוח/ה נכבד/ה, אנו מתכבדים להגיש את חישוב צריכת החשמל לתקופה 08/12/20 - 09/11/20:**

**ארמז - 7 - 00023356 (0x0)**

סוג תעריף	סוג צריכה	קריאה קודמת	קריאה נוכחית	סה"כ צריכה בקוט"ש	מחיר לקוט"ש בא"ג	סה"כ לתשלום
פרטי חשבון עבור תאריכים:						
777	פסגה	09/11/20	30/11/20	140.10	45.44	63.66 ₪
778	גבע	22,675.96	22,712.31	36.36	37.65	13.69 ₪
779	שפל	34,277.81	34,352.64	74.82	31.07	23.25 ₪
פרטי חשבון עבור תאריכים:						
777	פסגה	35,405.53	35,427.05	21.52	93.10	20.04 ₪
778	גבע	22,712.31	22,718.81	6.50	56.22	3.65 ₪
779	שפל	34,352.64	34,413.30	60.66	34.70	21.05 ₪

**ארמז - 6 - 00023822 (0x0)**

סוג תעריף	סוג צריכה	קריאה קודמת	קריאה נוכחית	סה"כ צריכה בקוט"ש	מחיר לקוט"ש בא"ג	סה"כ לתשלום
פרטי חשבון עבור תאריכים:						
777	פסגה	25,280.22	25,367.89	87.66	45.44	39.83 ₪
778	גבע	12,027.68	12,041.47	13.79	37.65	5.19 ₪
779	שפל	18,769.84	18,799.80	29.96	31.07	9.31 ₪
פרטי חשבון עבור תאריכים:						
777	פסגה	25,367.89	25,377.47	9.59	93.10	8.92 ₪
778	גבע	12,041.47	12,046.44	4.97	56.22	2.80 ₪
779	שפל	18,799.80	18,844.51	44.71	34.70	15.51 ₪

**תוספת קוט"ש**

סוג תעריף	סוג צריכה	קריאה קודמת	קריאה נוכחית	סה"כ צריכה בקוט"ש	מחיר לקוט"ש בא"ג	סה"כ לתשלום
פרטי חשבון עבור תאריכים:						
517		09/11/20	08/12/20	-120.00	46.90	-56.28 ₪

תוספת קוט"ש





סה"כ לדירה:

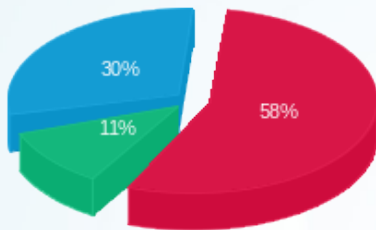
פסגה	גבע	שפל	סה"כ	שיא ביקוש
258.87	61.62	210.16	530.64	10.11
132.46 ₪	25.33 ₪	69.12 ₪	226.91 ₪	

סה"כ צריכה

סה"כ לתשלום

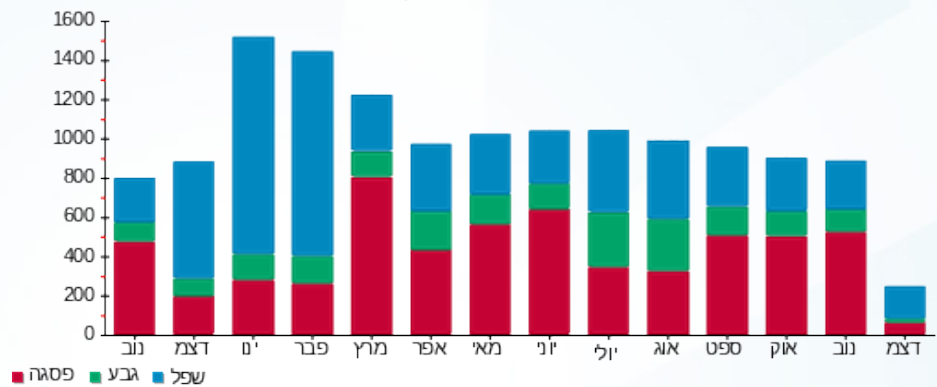
200.95 ₪	<b>תשלום קבוע</b>	
0.00 ₪	<b>תשלום עבור גודל חיבור בKVA (0x0)</b>	
371.58 ₪	<b>סה"כ לתשלום</b>	<b>לא כולל מע"מ</b>

התפלגות חיוב בש"ח לפי תע"ז



- פסגה (132.46 ₪)
- גבע (25.33 ₪)
- שפל (69.12 ₪)

הסטוריית צריכה בקוט"ש



10/12/20 תאריך הפקה:  
 08/12/20 תאריך קריאה נוכחית:  
 09/11/20 תאריך קריאה קודמת:

שם דייר: בנק דקסיה ק.4  
 שם אתר: מגדל מבקר המדינה

**לקוח/ה נכבד/ה, אנו מתכבדים להגיש את חישוב צריכת החשמל לתקופה 08/12/20 - 09/11/20:**

**בנק דקסיה ק.4 - 5 - 00023356 (0x0)**

סוג תעריף	סוג צריכה	קריאה קודמת	קריאה נוכחית	סה"כ צריכה בקוט"ש	מחיר לקוט"ש בא"ג	סה"כ לתשלום
פרטי חשבון עבור תאריכים:						
777	פסגה	09/11/20	30/11/20	179.22	45.44	81.44 ₪
778	גבע	40,836.12	40,886.97	50.85	37.65	19.15 ₪
779	שפל	67,775.16	67,894.73	119.57	31.07	37.15 ₪
פרטי חשבון עבור תאריכים:						
777	פסגה	01/12/20	08/12/20	26.94	93.10	25.08 ₪
778	גבע	40,886.97	40,897.15	10.18	56.22	5.72 ₪
779	שפל	67,894.73	67,984.76	90.03	34.70	31.24 ₪

**בנק דקסיה ק.4 - 3 - 00023362 (0x0)**

סוג תעריף	סוג צריכה	קריאה קודמת	קריאה נוכחית	סה"כ צריכה בקוט"ש	מחיר לקוט"ש בא"ג	סה"כ לתשלום
פרטי חשבון עבור תאריכים:						
777	פסגה	09/11/20	30/11/20	656.93	45.44	298.51 ₪
778	גבע	69,522.44	69,559.00	36.56	37.65	13.76 ₪
779	שפל	96,606.50	96,693.73	87.24	31.07	27.10 ₪
פרטי חשבון עבור תאריכים:						
777	פסגה	01/12/20	08/12/20	61.15	93.10	56.93 ₪
778	גבע	69,559.00	69,566.35	7.35	56.22	4.13 ₪
779	שפל	96,693.73	96,973.17	279.44	34.70	96.97 ₪

**סה"כ לדייר:**

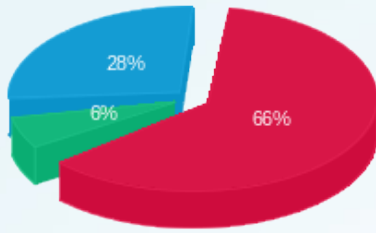
פסגה	גבע	שפל	סה"כ	שיא ביקוש
924.24	104.93	576.28	1,605.46	30.75
₪ 461.96	₪ 42.76	₪ 192.46	₪ 697.18	

סה"כ צריכה  
 סה"כ לתשלום

200.95 ₪	<b>תשלום קבוע</b>	
0.00 ₪	<b>תשלום עבור גודל חיבור בKVA (0x0)</b>	
898.13 ₪	<b>סה"כ לתשלום</b>	<b>לא כולל מע"מ</b>

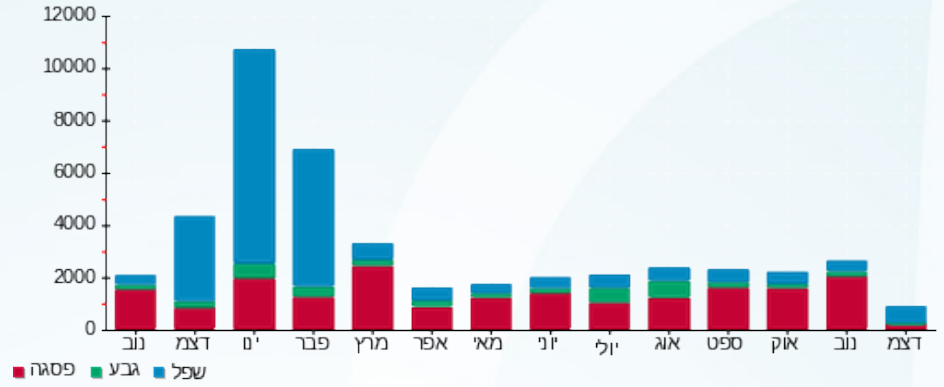


התפלגות חיוב בש"ח לפי תעו"ז



■ פסגה (461.96 ש"ח)  
■ גבע (42.76 ש"ח)  
■ שפל (192.46 ש"ח)

הסטוריית צריכה בקוט"ש





10/12/20

תאריך הפקה:

**שם דייר:** בנק יהב קומות 2,3  
**שם אתר:** מגדל מבקר המדינה

08/12/20

תאריך קריאה נוכחית:

09/11/20

תאריך קריאה קודמת:

**לקוח/ה נכבד/ה, אנו מתכבדים להגיש את חישוב צריכת החשמל לתקופה 08/12/20 - 09/11/20:**
**בנק יהב - 4 - 00023356 (0x0)**

סוג תעריף	סוג צריכה	קריאה קודמת	קריאה נוכחית	סה"כ צריכה בקוט"ש	מחיר לקוט"ש בא"ג	סה"כ לתשלום
פרטי חשבון עבור תאריכים:						
777	פסגה	09/11/20	30/11/20	299.68	45.44	136.17 ₪
778	גבע	58,416.21	58,531.40	115.19	37.65	43.37 ₪
779	שפל	88,997.19	89,270.53	273.34	31.07	84.93 ₪
פרטי חשבון עבור תאריכים:						
777	פסגה	77,865.83	77,917.09	51.27	93.10	47.73 ₪
778	גבע	58,531.40	58,554.87	23.47	56.22	13.19 ₪
779	שפל	89,270.53	89,445.34	174.80	34.70	60.66 ₪

**קומה 3 בנק יהב - 2 - 00023362 (0x0)**

סוג תעריף	סוג צריכה	קריאה קודמת	קריאה נוכחית	סה"כ צריכה בקוט"ש	מחיר לקוט"ש בא"ג	סה"כ לתשלום
פרטי חשבון עבור תאריכים:						
777	פסגה	32,407.11	32,544.91	137.80	45.44	62.62 ₪
778	גבע	22,539.04	22,572.45	33.41	37.65	12.58 ₪
779	שפל	30,712.24	30,766.95	54.71	31.07	17.00 ₪
פרטי חשבון עבור תאריכים:						
777	פסגה	32,544.91	32,568.08	23.17	93.10	21.57 ₪
778	גבע	22,572.45	22,574.98	2.52	56.22	1.42 ₪
779	שפל	30,766.95	30,816.35	49.39	34.70	17.14 ₪

**קומה 02 בנק יהב - 3 - 00023367 (0x0)**

סוג תעריף	סוג צריכה	קריאה קודמת	קריאה נוכחית	סה"כ צריכה בקוט"ש	מחיר לקוט"ש בא"ג	סה"כ לתשלום
פרטי חשבון עבור תאריכים:						
777	פסגה	17,327.33	17,368.74	41.42	45.44	18.82 ₪
778	גבע	9,389.84	9,394.91	5.07	37.65	1.91 ₪
779	שפל	6,811.05	6,813.34	2.29	31.07	0.71 ₪
פרטי חשבון עבור תאריכים:						
		01/12/20	08/12/20			



קומה 02 בנק יהב - 3 - 00023367(0x0)

סוג תעריף	סוג צריכה	קריאה קודמת	קריאה נוכחית	סה"כ צריכה בקוט"ש	מחיר לקוט"ש בא"ג	סה"כ לתשלום
777	פסגה	17,368.74	17,371.49	2.75	93.10	2.56 ₪
778	גבע	9,394.91	9,394.91	0.00	56.22	0.00 ₪
779	שפל	6,813.34	6,827.58	14.24	34.70	4.94 ₪

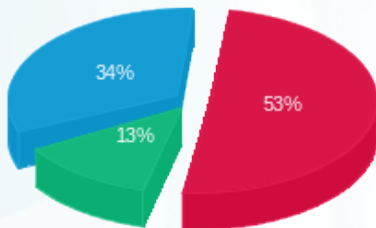
סה"כ לדירי:

פסגה	גבע	שפל	סה"כ	שיא ביקוש
556.08	179.67	568.77	1,304.52	14.63
289.47 ₪	72.47 ₪	185.37 ₪	547.32 ₪	

סה"כ צריכה  
סה"כ לתשלום

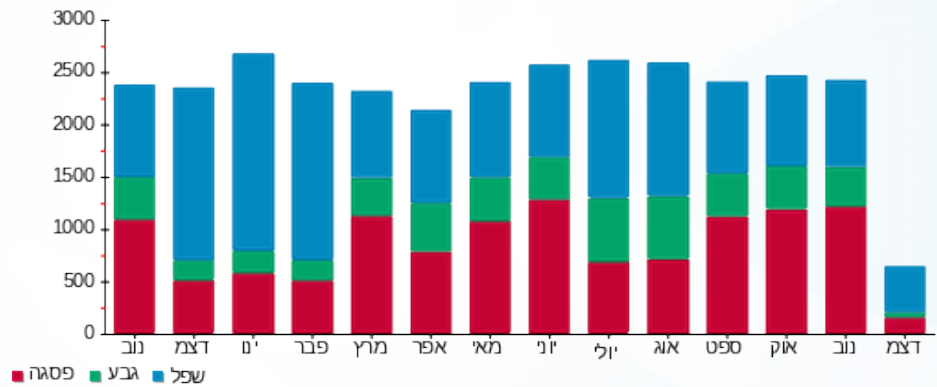
200.95 ₪	תשלום קבוע	
0.00 ₪	תשלום עבור גודל חיבור בKVA (0x0)	
748.27 ₪	סה"כ לתשלום	לא כולל מע"מ

התפלגות חיוב בש"ח לפי תעו"ז



- פסגה (289.47 ₪) 53%
- גבע (72.47 ₪) 13%
- שפל (185.37 ₪) 34%

הסטוריית צריכה בקוט"ש





10/12/20 תאריך הפקה:  
 08/12/20 תאריך קריאה נוכחית:  
 09/11/20 תאריך קריאה קודמת:

שם דייר: בנק לאומי  
 שם אתר: מגדל מבקר המדינה

לקוח/ה נכבד/ה, אנו מתכבדים להגיש את חישוב צריכת החשמל לתקופה 08/12/20 - 09/11/20:

קומה 4 בנק לאומי - 5 - 00023356(0x0)

סוג תעריף	סוג צריכה	קריאה קודמת	קריאה נוכחית	סה"כ צריכה בקוט"ש	מחיר לקוט"ש בא"ג	סה"כ לתשלום
פרטי חשבון עבור תאריכים:						
777	פסגה	09/11/20	30/11/20	177.45	45.44	80.63 ₪
778	גבע	40,431.80	40,482.15	50.35	37.65	18.96 ₪
779	שפל	67,104.12	67,222.50	118.39	31.07	36.78 ₪
פרטי חשבון עבור תאריכים:						
777	פסגה	01/12/20	08/12/20	26.67	93.10	24.83 ₪
778	גבע	40,482.15	40,492.23	10.08	56.22	5.67 ₪
779	שפל	67,222.50	67,311.64	89.14	34.70	30.93 ₪

קומה 05 בנק לאומי - 4 - 00023362(0x0)

סוג תעריף	סוג צריכה	קריאה קודמת	קריאה נוכחית	סה"כ צריכה בקוט"ש	מחיר לקוט"ש בא"ג	סה"כ לתשלום
פרטי חשבון עבור תאריכים:						
777	פסגה	09/11/20	30/11/20	596.01	45.44	270.83 ₪
778	גבע	45,165.11	45,240.17	75.06	37.65	28.26 ₪
779	שפל	66,240.31	66,417.23	176.91	31.07	54.97 ₪
פרטי חשבון עבור תאריכים:						
777	פסגה	01/12/20	08/12/20	82.10	93.10	76.44 ₪
778	גבע	45,240.17	45,261.69	21.52	56.22	12.10 ₪
779	שפל	66,417.23	66,664.39	247.16	34.70	85.76 ₪

סה"כ לדייר:

פסגה	גבע	שפל	סה"כ	שיא ביקוש
882.23	157.00	631.60	1,670.83	15.47
₪ 452.72	₪ 64.98	₪ 208.45	₪ 726.15	

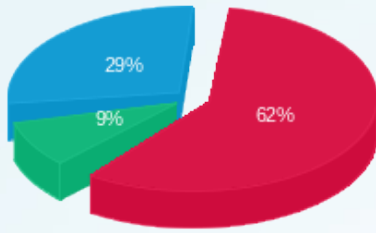
סה"כ צריכה  
 סה"כ לתשלום

200.95 ₪	תשלום קבוע	
0.00 ₪	תשלום עבור גודל חיבור בKVA (0x0)	
927.10 ₪	סה"כ לתשלום	לא כולל מע"מ



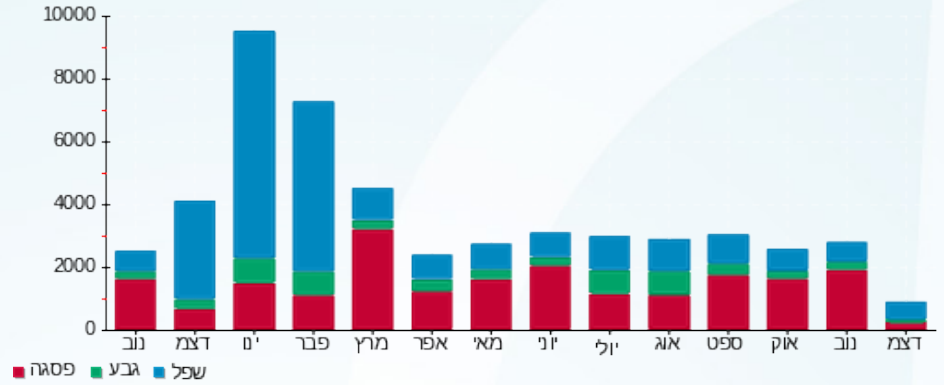


התפלגות חיוב בש"ח לפי תעו"ז



■ פסגה (ש"ח 452.72)  
■ גבע (ש"ח 64.98)  
■ שפל (ש"ח 208.45)

הסטוריית צריכה בקוט"ש





10/12/20

תאריך הפקה:

08/12/20

תאריך קריאה נוכחי:

09/11/20

תאריך קריאה קודמת:

שם דייר: הוט  
שם אתר: מגדל מבקר המדינה

לקוח/ה נכבד/ה, אנו מתכבדים להגיש את חישוב צריכת החשמל לתקופה 08/12/20 - 09/11/20:

הוט - 4 - 00023353 (0x0)

סה"כ לתשלום	מחיר לקוט"ש בא"ג	סה"כ צריכה בקוט"ש	קריאה נוכחית	קריאה קודמת	סוג צריכה	סוג תעריף
			30/11/20	09/11/20	פרטי חשבון עבור תאריכים:	
₪ 3.13	45.44	6.88	562.99	556.11	פסגה	777
₪ 0.96	37.65	2.56	294.70	292.14	גבע	778
₪ 2.03	31.07	6.54	932.35	925.81	שפל	779
			08/12/20	01/12/20	פרטי חשבון עבור תאריכים:	
₪ 1.12	93.10	1.20	564.20	562.99	פסגה	777
₪ 0.35	56.22	0.62	295.32	294.70	גבע	778
₪ 1.48	34.70	4.26	936.61	932.35	שפל	779

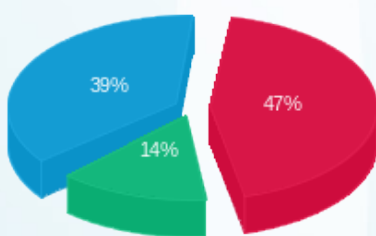
סה"כ לדייר:

שיא ביקוש	סה"כ	שפל	גבע	פסגה
0.07	22.06	10.80	3.18	8.08
	₪ 9.07	₪ 3.51	₪ 1.31	₪ 4.25

סה"כ צריכה  
סה"כ לתשלום

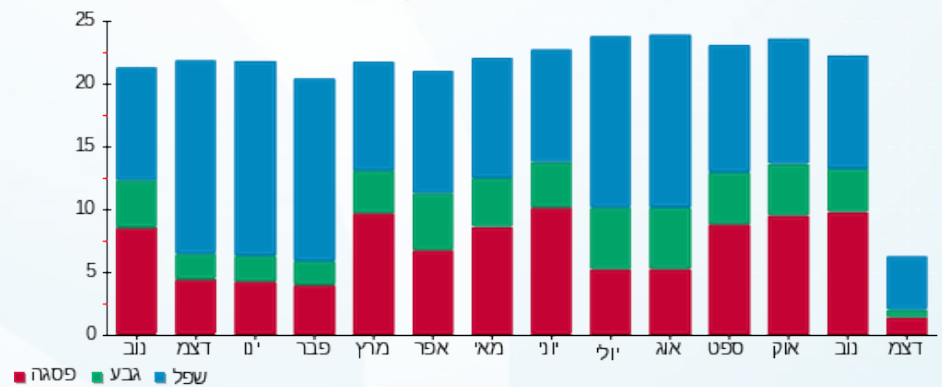
₪ 200.95	<b>תשלום קבוע</b>	
₪ 0.00	<b>תשלום עבור גודל חיבור בKVA (0x0)</b>	
₪ 210.02	<b>סה"כ לתשלום</b>	<b>לא כולל מע"מ</b>

התפלגות חיוב בש"ח לפי תעו"ז



פסגה (₪ 4.25) ■  
גבע (₪ 1.31) ■  
שפל (₪ 3.51) ■

הסטוריית צריכה בקוט"ש





10/12/20 תאריך הפקה:  
 08/12/20 תאריך קריאה נוכחית:  
 09/11/20 תאריך קריאה קודמת:

**שם דייר:** החברה למשק וכלכלה  
**שם אתר:** מגדל מבקר המדינה

**לקוח/ה נכבד/ה, אנו מתכבדים להגיש את חישוב צריכת החשמל לתקופה 08/12/20 - 09/11/20:**

**קומה 6 משק וכלכלה - 5 - (0x0)00023362**

סוג תעריף	סוג צריכה	קריאה קודמת	קריאה נוכחית	סה"כ צריכה בקוט"ש	מחיר לקוט"ש בא"ג	סה"כ לתשלום
פרטי חשבון עבור תאריכים:						
777	פסגה	09/11/20	30/11/20	236.16	45.44	107.31 ₪
778	גבע	86,662.39	86,678.66	16.28	37.65	6.13 ₪
779	שפל	107,078.60	107,109.85	31.25	31.07	9.71 ₪
פרטי חשבון עבור תאריכים:						
777	פסגה	121,000.70	121,020.66	19.96	93.10	18.58 ₪
778	גבע	86,678.66	86,682.11	3.44	56.22	1.94 ₪
779	שפל	107,109.85	107,219.66	109.82	34.70	38.11 ₪

**קומה 7 משק וכלכלה - 6 - (0x0)00023362**

סוג תעריף	סוג צריכה	קריאה קודמת	קריאה נוכחית	סה"כ צריכה בקוט"ש	מחיר לקוט"ש בא"ג	סה"כ לתשלום
פרטי חשבון עבור תאריכים:						
777	פסגה	124,227.49	124,556.09	328.59	45.44	149.31 ₪
778	גבע	79,744.89	79,785.93	41.04	37.65	15.45 ₪
779	שפל	87,821.42	87,915.21	93.78	31.07	29.14 ₪
פרטי חשבון עבור תאריכים:						
777	פסגה	124,556.09	124,590.04	33.96	93.10	31.61 ₪
778	גבע	79,785.93	79,792.16	6.23	56.22	3.50 ₪
779	שפל	87,915.21	87,998.56	83.35	34.70	28.92 ₪

**קומה 8 משק וכלכלה - 3 - (0x0)00023822**

סוג תעריף	סוג צריכה	קריאה קודמת	קריאה נוכחית	סה"כ צריכה בקוט"ש	מחיר לקוט"ש בא"ג	סה"כ לתשלום
פרטי חשבון עבור תאריכים:						
777	פסגה	96,344.77	96,790.60	445.83	45.44	202.58 ₪
778	גבע	60,876.47	61,044.18	167.71	37.65	63.14 ₪
779	שפל	73,814.10	74,170.32	356.22	31.07	110.68 ₪
פרטי חשבון עבור תאריכים:						
		01/12/20	08/12/20			





קומה 8 משק וכלכלה - 3 - (0x0)00023822

סוג תעריף	סוג צריכה	קריאה קודמת	קריאה נוכחית	סה"כ צריכה בקוט"ש	מחיר לקוט"ש בא"ג	סה"כ לתשלום
777	פסגה	96,790.60	96,895.47	104.87	93.10	97.63 ₪
778	גבע	61,044.18	61,088.68	44.50	56.22	25.02 ₪
779	שפל	74,170.32	74,586.47	416.15	34.70	144.41 ₪

קומה 9 משק וכלכלה - 4 - (0x0)00023822

סוג תעריף	סוג צריכה	קריאה קודמת	קריאה נוכחית	סה"כ צריכה בקוט"ש	מחיר לקוט"ש בא"ג	סה"כ לתשלום
פרטי חשבון עבור תאריכים:						
		09/11/20	30/11/20			
777	פסגה	83,468.22	83,693.70	225.48	45.44	102.46 ₪
778	גבע	54,245.28	54,274.37	29.09	37.65	10.95 ₪
779	שפל	66,375.83	66,441.68	65.85	31.07	20.46 ₪
פרטי חשבון עבור תאריכים:						
		01/12/20	08/12/20			
777	פסגה	83,693.70	83,715.04	21.34	93.10	19.87 ₪
778	גבע	54,274.37	54,285.26	10.89	56.22	6.12 ₪
779	שפל	66,441.68	66,564.18	122.51	34.70	42.51 ₪

קומה 12 משק וכלכלה - 7 - (0x0)00023822

סוג תעריף	סוג צריכה	קריאה קודמת	קריאה נוכחית	סה"כ צריכה בקוט"ש	מחיר לקוט"ש בא"ג	סה"כ לתשלום
פרטי חשבון עבור תאריכים:						
		09/11/20	30/11/20			
777	פסגה	14,081.10	14,158.40	77.30	45.44	35.12 ₪
778	גבע	5,516.78	5,524.49	7.71	37.65	2.90 ₪
779	שפל	11,293.84	11,313.04	19.20	31.07	5.96 ₪
פרטי חשבון עבור תאריכים:						
		01/12/20	08/12/20			
777	פסגה	14,158.40	14,165.25	6.85	93.10	6.38 ₪
778	גבע	5,524.49	5,526.62	2.13	56.22	1.20 ₪
779	שפל	11,313.04	11,338.52	25.48	34.70	8.84 ₪

סה"כ לדייר:

פסגה	גבע	שפל	סה"כ	שיא ביקוש
1,500.34	329.03	1,323.60	3,152.97	21.77
₪ 770.87	₪ 136.36	₪ 438.73	₪ 1,345.96	

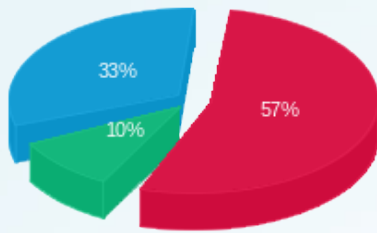
סה"כ צריכה  
סה"כ לתשלום

200.95 ₪	תשלום קבוע	
0.00 ₪	תשלום עבור גודל חיבור בKVA (0x0)	
1,546.91 ₪	סה"כ לתשלום	לא כולל מע"מ



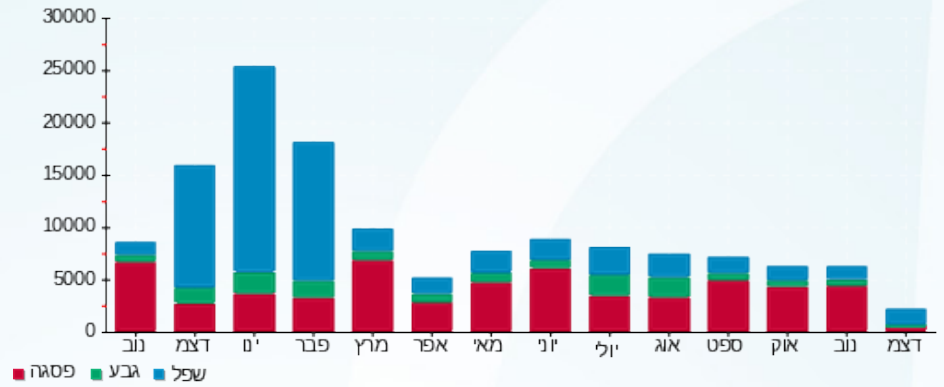


התפלגות חיוב בש"ח לפי תעו"ז



■ פסגה (770.87 ש"ח)  
■ גבע (136.36 ש"ח)  
■ שפל (438.73 ש"ח)

הסטוריית צריכה בקוט"ש





10/12/20 תאריך הפקה:  
 08/12/20 תאריך קריאה נוכחית:  
 09/11/20 תאריך קריאה קודמת:

**שם דייר:** החברה למשק וכלכלה נכסים  
**שם אתר:** מגדל מבקר המדינה

**לקוח/ה נכבד/ה, אנו מתכבדים להגיש את חישוב צריכת החשמל לתקופה 08/12/20 - 09/11/20:**

**החברה למשק וכלכלה נכסים ק.4 - 5 - 00023356(0x0)**

סוג תעריף	סוג צריכה	קריאה קודמת	קריאה נוכחית	סה"כ צריכה בקוט"ש	מחיר לקוט"ש בא"ג	סה"כ לתשלום
פרטי חשבון עבור תאריכים:						
777	פסגה	09/11/20	30/11/20	1.24	45.44	0.56 ₪
778	גבע	281.80	282.15	0.35	37.65	0.13 ₪
779	שפל	467.70	468.52	0.83	31.07	0.26 ₪
פרטי חשבון עבור תאריכים:						
777	פסגה	01/12/20	08/12/20	0.19	93.10	0.17 ₪
778	גבע	282.15	282.22	0.07	56.22	0.04 ₪
779	שפל	468.52	469.14	0.62	34.70	0.22 ₪

**החברה למשק וכלכלה נכסים - 6 - 00023356(0x0)**

סוג תעריף	סוג צריכה	קריאה קודמת	קריאה נוכחית	סה"כ צריכה בקוט"ש	מחיר לקוט"ש בא"ג	סה"כ לתשלום
פרטי חשבון עבור תאריכים:						
777	פסגה	09/11/20	30/11/20	6.37	45.44	2.89 ₪
778	גבע	924.17	926.32	2.15	37.65	0.81 ₪
779	שפל	1,228.10	1,232.88	4.77	31.07	1.48 ₪
פרטי חשבון עבור תאריכים:						
777	פסגה	01/12/20	08/12/20	1.05	93.10	0.97 ₪
778	גבע	926.32	926.76	0.44	56.22	0.25 ₪
779	שפל	1,232.88	1,236.21	3.34	34.70	1.16 ₪

**החברה למשק וכלכלה נכסים ק.6 - 5 - 00023362(0x0)**

סוג תעריף	סוג צריכה	קריאה קודמת	קריאה נוכחית	סה"כ צריכה בקוט"ש	מחיר לקוט"ש בא"ג	סה"כ לתשלום
פרטי חשבון עבור תאריכים:						
777	פסגה	09/11/20	30/11/20	1.92	45.44	0.87 ₪
778	גבע	706.21	706.35	0.13	37.65	0.05 ₪
779	שפל	872.58	872.84	0.25	31.07	0.08 ₪
פרטי חשבון עבור תאריכים:						
		01/12/20	08/12/20			





**החברה למשק וכלכלה נכסים ק. 6 - 5 - 00023362 (0x0)**

סוג תעריף	סוג צריכה	קריאה קודמת	קריאה נוכחית	סה"כ צריכה בקוט"ש	מחיר לקוט"ש בא"ג	סה"כ לתשלום
777	פסגה	986.04	986.20	0.16	93.10	₪ 0.15
778	גבע	706.35	706.37	0.03	56.22	₪ 0.02
779	שפל	872.84	873.73	0.89	34.70	₪ 0.31

**החברה למשק וכלכלה נכסים ק. 7 - 6 - 00023362 (0x0)**

סוג תעריף	סוג צריכה	קריאה קודמת	קריאה נוכחית	סה"כ צריכה בקוט"ש	מחיר לקוט"ש בא"ג	סה"כ לתשלום
פרטי חשבון עבור תאריכים:						
		09/11/20	30/11/20			
777	פסגה	1,012.33	1,015.01	2.68	45.44	₪ 1.22
778	גבע	649.84	650.18	0.33	37.65	₪ 0.13
779	שפל	715.66	716.42	0.76	31.07	₪ 0.24
פרטי חשבון עבור תאריכים:						
		01/12/20	08/12/20			
777	פסגה	1,015.01	1,015.29	0.28	93.10	₪ 0.26
778	גבע	650.18	650.23	0.05	56.22	₪ 0.03
779	שפל	716.42	717.10	0.68	34.70	₪ 0.24

**החברה למשק וכלכלה נכסים ק. 8 - 3 - 00023822 (0x0)**

סוג תעריף	סוג צריכה	קריאה קודמת	קריאה נוכחית	סה"כ צריכה בקוט"ש	מחיר לקוט"ש בא"ג	סה"כ לתשלום
פרטי חשבון עבור תאריכים:						
		09/11/20	30/11/20			
777	פסגה	785.11	788.75	3.63	45.44	₪ 1.65
778	גבע	496.08	497.45	1.37	37.65	₪ 0.51
779	שפל	601.51	604.41	2.90	31.07	₪ 0.90
פרטי חשבון עבור תאריכים:						
		01/12/20	08/12/20			
777	פסגה	788.75	789.60	0.85	93.10	₪ 0.80
778	גבע	497.45	497.81	0.36	56.22	₪ 0.20
779	שפל	604.41	607.81	3.39	34.70	₪ 1.18

**החברה למשק וכלכלה נכסים ק. 9 - 4 - 00023822 (0x0)**

סוג תעריף	סוג צריכה	קריאה קודמת	קריאה נוכחית	סה"כ צריכה בקוט"ש	מחיר לקוט"ש בא"ג	סה"כ לתשלום
פרטי חשבון עבור תאריכים:						
		09/11/20	30/11/20			
777	פסגה	674.49	676.31	1.82	45.44	₪ 0.83
778	גבע	438.35	438.58	0.24	37.65	₪ 0.09
779	שפל	536.37	536.90	0.53	31.07	₪ 0.17
פרטי חשבון עבור תאריכים:						
		01/12/20	08/12/20			



החברה למשק וכלכלה נכסים ק.9 - 4 - 00023822(0x0)

סוג תעריף	סוג צריכה	קריאה קודמת	קריאה נוכחית	סה"כ צריכה בקוט"ש	מחיר לקוט"ש בא"ג	סה"כ לתשלום
777	פסגה	676.31	676.49	0.17	93.10	נר 0.16
778	גבע	438.58	438.67	0.09	56.22	נר 0.05
779	שפל	536.90	537.89	0.99	34.70	נר 0.34

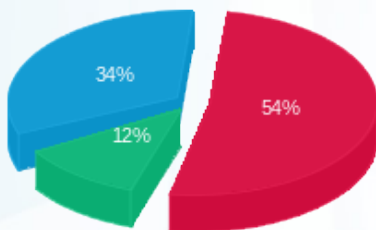
סה"כ לדירה:

פסגה	גבע	שפל	סה"כ	שיא ביקוש
20.36	5.61	19.97	45.93	21.77
נר 10.54	נר 2.30	נר 6.56	נר 19.41	

סה"כ צריכה  
סה"כ לתשלום

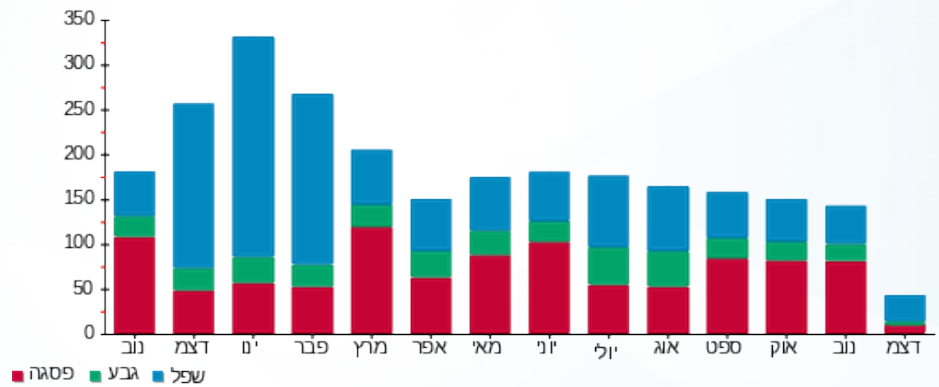
נר 36.10	<b>תשלום קבוע</b>	
נר 0.00	<b>תשלום עבור גודל חיבור בKVA (0x0)</b>	
נר 55.51	<b>סה"כ לתשלום</b>	<b>לא כולל מע"מ</b>

התפלגות חיוב בש"ח לפי תעו"ז



פסגה (נר 10.54)  
גבע (נר 2.30)  
שפל (נר 6.56)

הסטוריית צריכה בקוט"ש





10/12/20 תאריך הפקה:  
 08/12/20 תאריך קריאה נוכחית:  
 09/11/20 תאריך קריאה קודמת:

**שם דייר:** החברה למשק וכלכלה סוכנות לביטוח  
**שם אתר:** מגדל מבקר המדינה

**לקוח/ה נכבד/ה, אנו מתכבדים להגיש את חישוב צריכת החשמל לתקופה 08/12/20 - 09/11/20:**
**החברה למשק וכלכלה סוכנות לביטוח ק.4 - 5 - 00023356(0x0)**

סוג תעריף	סוג צריכה	קריאה קודמת	קריאה נוכחית	סה"כ צריכה בקוט"ש	מחיר לקוט"ש בא"ג	סה"כ לתשלום
פרטי חשבון עבור תאריכים:						
777	פסגה	09/11/20	30/11/20	11.45	45.44	5.20 ₪
778	גבע	2,609.69	2,612.94	3.25	37.65	1.22 ₪
779	שפל	4,331.27	4,338.91	7.64	31.07	2.37 ₪
פרטי חשבון עבור תאריכים:						
777	פסגה	4,112.50	4,114.22	1.72	93.10	1.60 ₪
778	גבע	2,612.94	2,613.59	0.65	56.22	0.37 ₪
779	שפל	4,338.91	4,344.66	5.75	34.70	2.00 ₪

**החברה למשק וכלכלה סוכנות לביטוח ק.6 - 6 - 00023356(0x0)**

סוג תעריף	סוג צריכה	קריאה קודמת	קריאה נוכחית	סה"כ צריכה בקוט"ש	מחיר לקוט"ש בא"ג	סה"כ לתשלום
פרטי חשבון עבור תאריכים:						
777	פסגה	12,497.24	12,555.47	58.23	45.44	26.46 ₪
778	גבע	8,450.36	8,470.002	19.64	37.65	7.39 ₪
779	שפל	11,229.45	11,273.10	43.66	31.07	13.56 ₪
פרטי חשבון עבור תאריכים:						
777	פסגה	12,555.47	12,565.04	9.57	93.10	8.91 ₪
778	גבע	8,470.002	8,474.02	4.01	56.22	2.26 ₪
779	שפל	11,273.10	11,303.61	30.51	34.70	10.59 ₪

**החברה למשק וכלכלה סוכנות לביטוח ק.6 - 5 - 00023362(0x0)**

סוג תעריף	סוג צריכה	קריאה קודמת	קריאה נוכחית	סה"כ צריכה בקוט"ש	מחיר לקוט"ש בא"ג	סה"כ לתשלום
פרטי חשבון עבור תאריכים:						
777	פסגה	8,997.59	9,015.19	17.60	45.44	8.00 ₪
778	גבע	6,456.80	6,458.01	1.21	37.65	0.46 ₪
779	שפל	7,977.92	7,980.24	2.33	31.07	0.72 ₪
פרטי חשבון עבור תאריכים:						
		01/12/20	08/12/20			




**החברה למשק וכלכלה סוכנות לביטוח ק.6 - 5 - 00023362(0x0)**

סוג תעריף	סוג צריכה	קריאה קודמת	קריאה נוכחית	סה"כ צריכה בקוט"ש	מחיר לקוט"ש בא"ג	סה"כ לתשלום
777	פסגה	9,015.19	9,016.67	1.49	93.10	1.38 ₪
778	גבע	6,458.01	6,458.27	0.26	56.22	0.14 ₪
779	שפל	7,980.24	7,988.43	8.18	34.70	2.84 ₪

**החברה למשק וכלכלה סוכנות לביטוח ק.7 - 6 - 00023362(0x0)**

סוג תעריף	סוג צריכה	קריאה קודמת	קריאה נוכחית	סה"כ צריכה בקוט"ש	מחיר לקוט"ש בא"ג	סה"כ לתשלום
פרטי חשבון עבור תאריכים:						
		09/11/20	30/11/20			
777	פסגה	9,255.60	9,280.08	24.48	45.44	11.12 ₪
778	גבע	5,941.41	5,944.47	3.06	37.65	1.15 ₪
779	שפל	6,543.16	6,550.14	6.99	31.07	2.17 ₪
פרטי חשבון עבור תאריכים:						
		01/12/20	08/12/20			
777	פסגה	9,280.08	9,282.61	2.53	93.10	2.36 ₪
778	גבע	5,944.47	5,944.93	0.46	56.22	0.26 ₪
779	שפל	6,550.14	6,556.35	6.21	34.70	2.15 ₪

**החברה למשק וכלכלה סוכנות לביטוח ק.3 - 00023822(0x0)**

סוג תעריף	סוג צריכה	קריאה קודמת	קריאה נוכחית	סה"כ צריכה בקוט"ש	מחיר לקוט"ש בא"ג	סה"כ לתשלום
פרטי חשבון עבור תאריכים:						
		09/11/20	30/11/20			
777	פסגה	7,178.19	7,211.41	33.22	45.44	15.09 ₪
778	גבע	4,535.62	4,548.11	12.50	37.65	4.70 ₪
779	שפל	5,499.54	5,526.08	26.54	31.07	8.25 ₪
פרטי חשבון עבור תאריכים:						
		01/12/20	08/12/20			
777	פסגה	7,211.41	7,219.22	7.81	93.10	7.27 ₪
778	גבע	4,548.11	4,551.43	3.32	56.22	1.86 ₪
779	שפל	5,526.08	5,557.08	31.01	34.70	10.76 ₪

**החברה למשק וכלכלה סוכנות לביטוח ק.9 - 4 - 00023822(0x0)**

סוג תעריף	סוג צריכה	קריאה קודמת	קריאה נוכחית	סה"כ צריכה בקוט"ש	מחיר לקוט"ש בא"ג	סה"כ לתשלום
פרטי חשבון עבור תאריכים:						
		09/11/20	30/11/20			
777	פסגה	6,214.95	6,231.74	16.79	45.44	7.63 ₪
778	גבע	4,039.04	4,041.21	2.17	37.65	0.82 ₪
779	שפל	4,942.27	4,947.17	4.90	31.07	1.52 ₪
פרטי חשבון עבור תאריכים:						
		01/12/20	08/12/20			



החברה למשק וכלכלה סוכנות לביטוח ק.9 - 4 - 00023822 (0x0)

סוג תעריף	סוג צריכה	קריאה קודמת	קריאה נוכחית	סה"כ צריכה בקוט"ש	מחיר לקוט"ש בא"ג	סה"כ לתשלום
777	פסגה	6,231.74	6,233.33	1.59	93.10	1.48 ₪
778	גבע	4,041.21	4,042.02	0.81	56.22	0.46 ₪
779	שפל	4,947.17	4,956.29	9.12	34.70	3.17 ₪

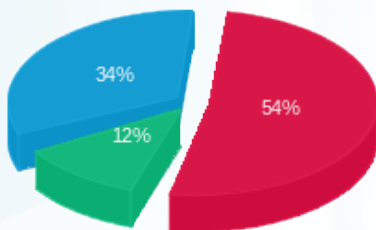
סה"כ לדירה:

פסגה	גבע	שפל	סה"כ	שיא ביקוש
186.49	51.33	182.84	420.65	21.77
₪ 96.52	₪ 21.09	₪ 60.10	₪ 177.71	

סה"כ צריכה  
סה"כ לתשלום

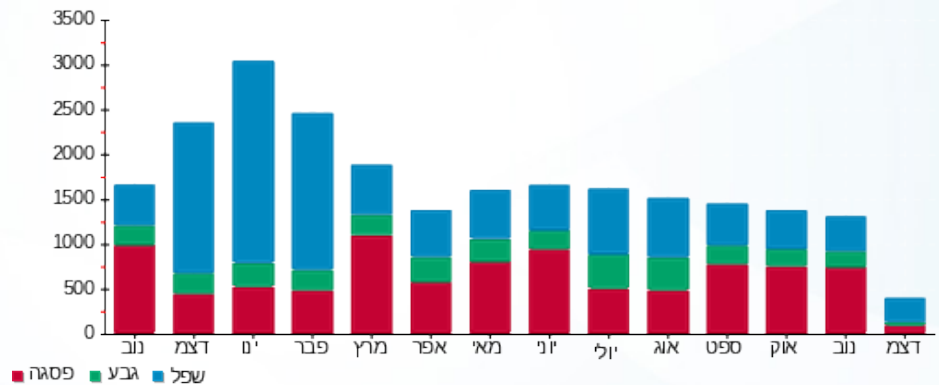
₪ 36.10	<b>תשלום קבוע</b>	
₪ 0.00	<b>תשלום עבור גודל חיבור בKVA (0x0)</b>	
₪ 213.81	<b>סה"כ לתשלום</b>	<b>לא כולל מע"מ</b>

התפלגות חיוב בש"ח לפי תע"ו



פסגה (₪ 96.52) ■  
גבע (₪ 21.09) ■  
שפל (₪ 60.10) ■

הסטוריית צריכה בקוט"ש





10/12/20 תאריך הפקה:  
 08/12/20 תאריך קריאה נוכחית:  
 09/11/20 תאריך קריאה קודמת:

**שם דייר:** החברה למשק וכלכלה פיתוח משאבי אנוש  
**שם אתר:** מגדל מבקר המדינה

**לקוח/ה נכבד/ה, אנו מתכבדים להגיש את חישוב צריכת החשמל לתקופה 08/12/20 - 09/11/20:**

**החברה למשק וכלכלה פיתוח משאבי אנוש קומה 4 - 5 - 00023356(0x0)**

סוג תעריף	סוג צריכה	קריאה קודמת	קריאה נוכחית	סה"כ צריכה בקוט"ש	מחיר לקוט"ש בא"ג	סה"כ לתשלום
פרטי חשבון עבור תאריכים:						
777	פסגה	09/11/20	30/11/20	12.53	45.44	5.69 ₪
778	גבע	2,854.73	2,858.29	3.55	37.65	1.34 ₪
779	שפל	4,737.96	4,746.32	8.36	31.07	2.60 ₪
פרטי חשבון עבור תאריכים:						
777	פסגה	01/12/20	08/12/20	1.88	93.10	1.75 ₪
778	גבע	2,858.29	2,859.00	0.71	56.22	0.40 ₪
779	שפל	4,746.32	4,752.61	6.29	34.70	2.18 ₪

**החברה למשק וכלכלה פיתוח משאבי אנוש קומות ביניים 7,8,9 - 6 - 00023356(0x0)**

סוג תעריף	סוג צריכה	קריאה קודמת	קריאה נוכחית	סה"כ צריכה בקוט"ש	מחיר לקוט"ש בא"ג	סה"כ לתשלום
פרטי חשבון עבור תאריכים:						
777	פסגה	09/11/20	30/11/20	63.69	45.44	28.94 ₪
778	גבע	9,241.70	9,263.18	21.48	37.65	8.09 ₪
779	שפל	12,281.04	12,328.78	47.74	31.07	14.83 ₪
פרטי חשבון עבור תאריכים:						
777	פסגה	01/12/20	08/12/20	10.47	93.10	9.75 ₪
778	גבע	9,263.18	9,267.57	4.39	56.22	2.47 ₪
779	שפל	12,328.78	12,362.14	33.36	34.70	11.58 ₪

**החברה למשק וכלכלה פיתוח משאבי אנוש קומות ביניים 10,11,12 - 7 - 00023356(0x0)**

סוג תעריף	סוג צריכה	קריאה קודמת	קריאה נוכחית	סה"כ צריכה בקוט"ש	מחיר לקוט"ש בא"ג	סה"כ לתשלום
פרטי חשבון עבור תאריכים:						
777	פסגה	09/11/20	30/11/20	229.88	45.44	104.46 ₪
778	גבע	37,207.64	37,267.29	59.65	37.65	22.46 ₪
779	שפל	56,244.44	56,367.21	122.77	31.07	38.15 ₪
פרטי חשבון עבור תאריכים:						
		01/12/20	08/12/20			




**החברה למשק וכלכלה פיתוח משאבי אנוש קומות ביניים 7 - 10,11,12 - (0x0)00023356**

סוג תעריף	סוג צריכה	קריאה קודמת	קריאה נוכחית	סה"כ צריכה בקוט"ש	מחיר לקוט"ש בא"ג	סה"כ לתשלום
777	פסגה	58,094.84	58,130.15	35.32	93.10	32.88 ₪
778	גבע	37,267.29	37,277.95	10.66	56.22	5.99 ₪
779	שפל	56,367.21	56,466.75	99.54	34.70	34.54 ₪

**החברה למשק וכלכלה פיתוח משאבי אנוש קומה 5 - 6 - (0x0)00023362**

סוג תעריף	סוג צריכה	קריאה קודמת	קריאה נוכחית	סה"כ צריכה בקוט"ש	מחיר לקוט"ש בא"ג	סה"כ לתשלום
פרטי חשבון עבור תאריכים:						
		09/11/20	30/11/20			
777	פסגה	9,841.11	9,860.36	19.25	45.44	8.74 ₪
778	גבע	7,062.13	7,063.45	1.33	37.65	0.50 ₪
779	שפל	8,725.85	8,728.39	2.55	31.07	0.79 ₪
פרטי חשבון עבור תאריכים:						
		01/12/20	08/12/20			
777	פסגה	9,860.36	9,861.99	1.63	93.10	1.51 ₪
778	גבע	7,063.45	7,063.73	0.28	56.22	0.16 ₪
779	שפל	8,728.39	8,737.34	8.95	34.70	3.11 ₪

**החברה למשק וכלכלה פיתוח משאבי אנוש קומה 6 - 7 - (0x0)00023362**

סוג תעריף	סוג צריכה	קריאה קודמת	קריאה נוכחית	סה"כ צריכה בקוט"ש	מחיר לקוט"ש בא"ג	סה"כ לתשלום
פרטי חשבון עבור תאריכים:						
		09/11/20	30/11/20			
777	פסגה	10,123.31	10,150.09	26.78	45.44	12.17 ₪
778	גבע	6,498.42	6,501.76	3.34	37.65	1.26 ₪
779	שפל	7,156.58	7,164.22	7.64	31.07	2.37 ₪
פרטי חשבון עבור תאריכים:						
		01/12/20	08/12/20			
777	פסגה	10,150.09	10,152.86	2.77	93.10	2.58 ₪
778	גבע	6,501.76	6,502.27	0.51	56.22	0.29 ₪
779	שפל	7,164.22	7,171.01	6.79	34.70	2.36 ₪

**החברה למשק וכלכלה פיתוח משאבי אנוש קומה 3 - 8 - (0x0)00023822**

סוג תעריף	סוג צריכה	קריאה קודמת	קריאה נוכחית	סה"כ צריכה בקוט"ש	מחיר לקוט"ש בא"ג	סה"כ לתשלום
פרטי חשבון עבור תאריכים:						
		09/11/20	30/11/20			
777	פסגה	7,851.15	7,887.48	36.33	45.44	16.51 ₪
778	גבע	4,960.83	4,974.50	13.67	37.65	5.15 ₪
779	שפל	6,015.12	6,044.15	29.03	31.07	9.02 ₪
פרטי חשבון עבור תאריכים:						
		01/12/20	08/12/20			





החברה למשק וכלכלה פיתוח משאבי אנוש קומה 8 - 3 - 00023822(0x0)

סוג תעריף	סוג צריכה	קריאה קודמת	קריאה נוכחית	סה"כ צריכה בקוט"ש	מחיר לקוט"ש בא"ג	סה"כ לתשלום
777	פסגה	7,887.48	7,896.02	8.55	93.10	7.96 ₪
778	גבע	4,974.50	4,978.12	3.63	56.22	2.04 ₪
779	שפל	6,044.15	6,078.06	33.91	34.70	11.77 ₪

החברה למשק וכלכלה פיתוח משאבי אנוש קומה 9 - 4 - 00023822(0x0)

סוג תעריף	סוג צריכה	קריאה קודמת	קריאה נוכחית	סה"כ צריכה בקוט"ש	מחיר לקוט"ש בא"ג	סה"כ לתשלום
פרטי חשבון עבור תאריכים:						
		09/11/20	30/11/20			
777	פסגה	6,805.13	6,823.51	18.38	45.44	8.35 ₪
778	גבע	4,422.59	4,424.97	2.37	37.65	0.89 ₪
779	שפל	5,411.59	5,416.96	5.37	31.07	1.67 ₪
פרטי חשבון עבור תאריכים:						
		01/12/20	08/12/20			
777	פסגה	6,823.51	6,825.25	1.74	93.10	1.62 ₪
778	גבע	4,424.97	4,425.85	0.89	56.22	0.50 ₪
779	שפל	5,416.96	5,426.95	9.99	34.70	3.47 ₪

החברה למשק וכלכלה פיתוח משאבי אנוש קומה 12 - 7 - 00023822(0x0)

סוג תעריף	סוג צריכה	קריאה קודמת	קריאה נוכחית	סה"כ צריכה בקוט"ש	מחיר לקוט"ש בא"ג	סה"כ לתשלום
פרטי חשבון עבור תאריכים:						
		09/11/20	30/11/20			
777	פסגה	64,147.23	64,499.36	352.14	45.44	160.01 ₪
778	גבע	25,132.01	25,167.13	35.13	37.65	13.22 ₪
779	שפל	51,449.71	51,537.17	87.46	31.07	27.17 ₪
פרטי חשבון עבור תאריכים:						
		01/12/20	08/12/20			
777	פסגה	64,499.36	64,530.58	31.21	93.10	29.06 ₪
778	גבע	25,167.13	25,176.84	9.71	56.22	5.46 ₪
779	שפל	51,537.17	51,653.26	116.09	34.70	40.28 ₪

סה"כ לדייר:

פסגה	גבע	שפל	סה"כ	שיא ביקוש
852.54	171.30	625.84	1,649.67	21.77
₪ 431.98	₪ 70.21	₪ 205.88	₪ 708.07	

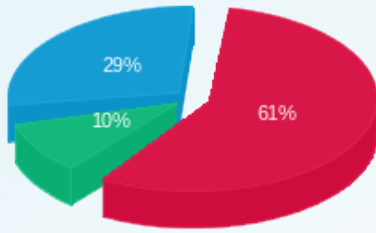
סה"כ צריכה  
סה"כ לתשלום

200.95 ₪	תשלום קבוע	
0.00 ₪	תשלום עבור גודל חיבור בKVA (0x0)	
909.02 ₪	סה"כ לתשלום	לא כולל מע"מ



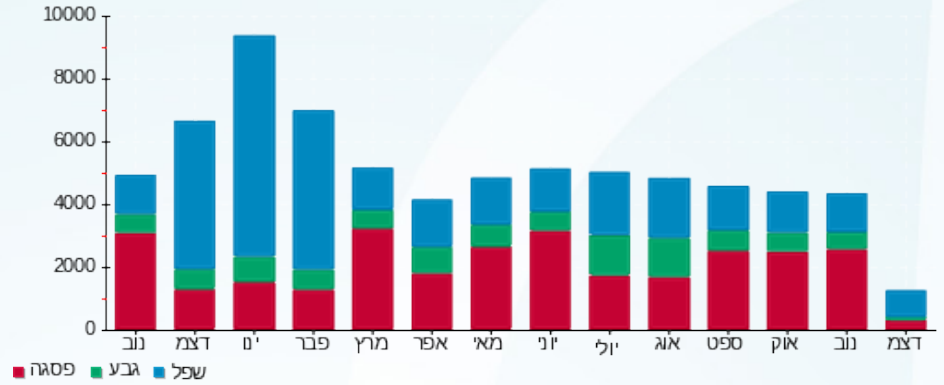


התפלגות חיוב בש"ח לפי תעו"ז



■ פסגה (431.98 ש"ח)  
■ גבע (70.21 ש"ח)  
■ שפל (205.88 ש"ח)

הסטוריית צריכה בקוט"ש





10/12/20 תאריך הפקה:  
 08/12/20 תאריך קריאה נוכחית:  
 09/11/20 תאריך קריאה קודמת:

**שם דייר:** חניון  
**שם אתר:** מגדל מבקר המדינה

**לקוח/ה נכבד/ה, אנו מתכבדים להגיש את חישוב צריכת החשמל לתקופה 08/12/20 - 09/11/20:**

**הוט - 4 - 00023353**

סוג תעריף	סוג צריכה	קריאה קודמת	קריאה נוכחית	סה"כ צריכה בקוט"ש	מחיר לקוט"ש בא"ג	סה"כ לתשלום
פרטי חשבון עבור תאריכים:						
777	פסגה	09/11/20	30/11/20	-6.88	45.44	₪ -3.13
778	גבע	292.14	294.70	-2.56	37.65	₪ -0.96
779	שפל	925.81	932.35	-6.54	31.07	₪ -2.03
פרטי חשבון עבור תאריכים:						
777	פסגה	01/12/20	08/12/20	-1.20	93.10	₪ -1.12
778	גבע	294.70	295.32	-0.62	56.22	₪ -0.35
779	שפל	932.35	936.61	-4.26	34.70	₪ -1.48

**חינון - לוח חשמל מרתפים ראשי 8 - 00023356 - E1P**

סוג תעריף	סוג צריכה	קריאה קודמת	קריאה נוכחית	סה"כ צריכה בקוט"ש	מחיר לקוט"ש בא"ג	סה"כ לתשלום
פרטי חשבון עבור תאריכים:						
777	פסגה	773,996.03	776,411.89	2,415.85	45.44	₪ 1,097.76
778	גבע	507,116.87	508,026.14	909.28	37.65	₪ 342.34
779	שפל	519,760.88	521,993.17	2,232.28	31.07	₪ 693.57
פרטי חשבון עבור תאריכים:						
777	פסגה	776,411.89	776,826.46	414.57	93.10	₪ 385.96
778	גבע	508,026.14	508,218.32	192.18	56.22	₪ 108.04
779	שפל	521,993.17	523,442.40	1,449.24	34.70	₪ 502.88

**חינון - לוח חשמל מרתפים ראשי 1 - 00023367 - E1P**

סוג תעריף	סוג צריכה	קריאה קודמת	קריאה נוכחית	סה"כ צריכה בקוט"ש	מחיר לקוט"ש בא"ג	סה"כ לתשלום
פרטי חשבון עבור תאריכים:						
777	פסגה	506,978.57	508,361.53	1,382.96	45.44	₪ 628.42
778	גבע	364,243.31	364,718.33	475.01	37.65	₪ 178.84
779	שפל	524,153.59	525,237.76	1,084.17	31.07	₪ 336.85
פרטי חשבון עבור תאריכים:						
		01/12/20	08/12/20			




**חניון - לוח חשמל מרתפים ראשי 1 - 00023367 - E1P**

סוג תעריף	סוג צריכה	קריאה קודמת	קריאה נוכחית	סה"כ צריכה בקוט"ש	מחיר לקוט"ש בא"ג	סה"כ לתשלום
777	פסגה	508,361.53	508,545.61	184.08	93.10	171.38 ₪
778	גבע	364,718.33	364,800.89	82.56	56.22	46.42 ₪
779	שפל	525,237.76	525,881.92	644.17	34.70	223.53 ₪

**חניון - לוח חשמל מפוחי אוויר ועשן חניונים ק 1 - 4 - 16045583**

סוג תעריף	סוג צריכה	קריאה קודמת	קריאה נוכחית	סה"כ צריכה בקוט"ש	מחיר לקוט"ש בא"ג	סה"כ לתשלום
פרטי חשבון עבור תאריכים:						
		09/11/20	30/11/20			
777	פסגה	552.40	552.40	0.00	45.44	0.00 ₪
778	גבע	628.40	628.40	0.00	37.65	0.00 ₪
779	שפל	1,998.60	2,002.60	4.00	31.07	1.24 ₪
פרטי חשבון עבור תאריכים:						
		01/12/20	08/12/20			
777	פסגה	552.40	552.40	0.00	93.10	0.00 ₪
778	גבע	628.40	628.40	0.00	56.22	0.00 ₪
779	שפל	2,002.60	2,002.60	0.00	34.70	0.00 ₪

**חניון - לוח מעליות חניון 8,9 - 2 - 16045584**

סוג תעריף	סוג צריכה	קריאה קודמת	קריאה נוכחית	סה"כ צריכה בקוט"ש	מחיר לקוט"ש בא"ג	סה"כ לתשלום
פרטי חשבון עבור תאריכים:						
		09/11/20	30/11/20			
777	פסגה	7,282.40	7,420.60	138.20	45.44	62.80 ₪
778	גבע	2,916.40	2,966.20	49.80	37.65	18.75 ₪
779	שפל	11,077.50	11,175.20	97.70	31.07	30.36 ₪
פרטי חשבון עבור תאריכים:						
		01/12/20	08/12/20			
777	פסגה	7,420.60	7,452.20	31.60	93.10	29.42 ₪
778	גבע	2,966.20	2,972.80	6.60	56.22	3.71 ₪
779	שפל	11,175.20	11,244.60	69.40	34.70	24.08 ₪

**סה"כ לדייר:**

פסגה	גבע	שפל	סה"כ	שיא ביקוש
4,559.18	1,712.26	5,570.15	11,841.59	131.69
2,371.49 ₪	696.80 ₪	1,809.00 ₪	4,877.29 ₪	

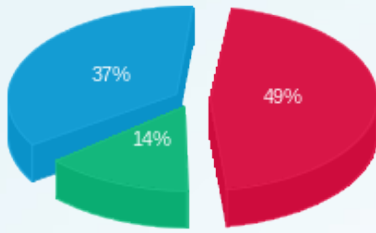
**סה"כ צריכה**  
**סה"כ לתשלום**

200.95 ₪	<b>תשלום קבוע</b>	
5,078.24 ₪	<b>סה"כ לתשלום</b>	<b>לא כולל מע"מ</b>



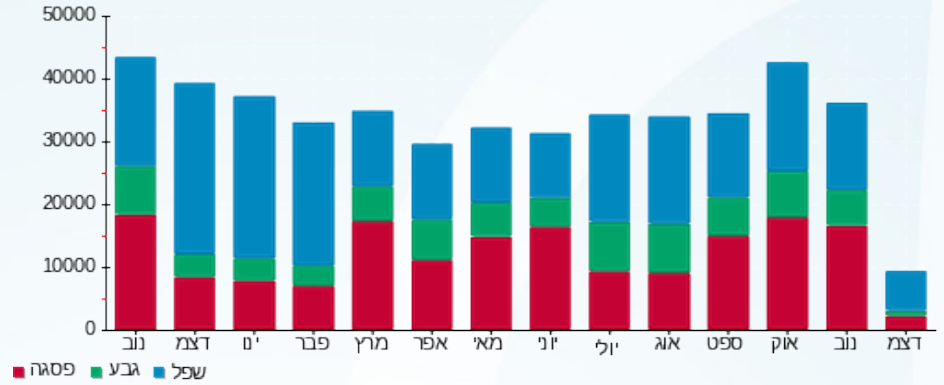


התפלגות חיוב בש"ח לפי תעו"ז



■ פסגה (2,371.49 ש"ח)  
■ גבע (696.80 ש"ח)  
■ שפל (1,809.00 ש"ח)

הסטוריית צריכה בקוט"ש





10/12/20 תאריך הפקה:  
 08/12/20 תאריך קריאה נוכחית:  
 09/11/20 תאריך קריאה קודמת:

**שם דייר:** מבקר המדינה  
**שם אתר:** מגדל מבקר המדינה

**לקוח/ה נכבד/ה, אנו מתכבדים להגיש את חישוב צריכת החשמל לתקופה 08/12/20 - 09/11/20:**

**מבקר המדינה - 1 - (0x0)00023353**

סוג תעריף	סוג צריכה	קריאה קודמת	קריאה נוכחית	סה"כ צריכה בקוט"ש	מחיר לקוט"ש בא"ג	סה"כ לתשלום
פרטי חשבון עבור תאריכים:						
777	פסגה	09/11/20	30/11/20	98.57	45.44	44.79 ₪
778	גבע	11,850.52	11,887.71	37.19	37.65	14.00 ₪
779	שפל	24,372.23	24,464.90	92.67	31.07	28.79 ₪
פרטי חשבון עבור תאריכים:						
777	פסגה	16,753.23	16,770.28	17.05	93.10	15.87 ₪
778	גבע	11,887.71	11,895.48	7.78	56.22	4.37 ₪
779	שפל	24,464.90	24,524.45	59.55	34.70	20.66 ₪

**מבקר המדינה - 5 - (0x0)00023367**

סוג תעריף	סוג צריכה	קריאה קודמת	קריאה נוכחית	סה"כ צריכה בקוט"ש	מחיר לקוט"ש בא"ג	סה"כ לתשלום
פרטי חשבון עבור תאריכים:						
777	פסגה	673.04	675.16	2.12	45.44	0.96 ₪
778	גבע	537.99	538.55	0.56	37.65	0.21 ₪
779	שפל	917.22	918.64	1.42	31.07	0.44 ₪
פרטי חשבון עבור תאריכים:						
777	פסגה	675.16	675.40	0.25	93.10	0.23 ₪
778	גבע	538.55	538.66	0.10	56.22	0.06 ₪
779	שפל	918.64	919.52	0.88	34.70	0.31 ₪

**מבקר המדינה - 1 - (0x0)16045584**

סוג תעריף	סוג צריכה	קריאה קודמת	קריאה נוכחית	סה"כ צריכה בקוט"ש	מחיר לקוט"ש בא"ג	סה"כ לתשלום
פרטי חשבון עבור תאריכים:						
777	פסגה	35,165.80	35,905.60	739.80	45.44	336.17 ₪
778	גבע	10,307.60	10,508.00	200.40	37.65	75.45 ₪
779	שפל	35,692.40	35,965.60	273.20	31.07	84.88 ₪
פרטי חשבון עבור תאריכים:						
		01/12/20	08/12/20			




**מבקר המדינה - 1 - 16045584(0x0)**

סוג תעריף	סוג צריכה	קריאה קודמת	קריאה נוכחית	סה"כ צריכה בקוט"ש	מחיר לקוט"ש בא"ג	סה"כ לתשלום
777	פסגה	35,905.60	36,111.80	206.20	93.10	191.97 ₪
778	גבע	10,508.00	10,517.80	9.80	56.22	5.51 ₪
779	שפל	35,965.60	36,229.20	263.60	34.70	91.47 ₪

**מבקר המדינה - 4 - 16045584(0x0)**

סוג תעריף	סוג צריכה	קריאה קודמת	קריאה נוכחית	סה"כ צריכה בקוט"ש	מחיר לקוט"ש בא"ג	סה"כ לתשלום
פרטי חשבון עבור תאריכים:						
		09/11/20	30/11/20			
777	פסגה	9,013.40	9,224.25	210.85	45.44	95.81 ₪
778	גבע	4,588.20	4,683.35	95.15	37.65	35.82 ₪
779	שפל	21,258.20	21,520.10	261.90	31.07	81.37 ₪
פרטי חשבון עבור תאריכים:						
		01/12/20	08/12/20			
777	פסגה	9,224.25	9,272.65	48.40	93.10	45.06 ₪
778	גבע	4,683.35	4,692.05	8.70	56.22	4.89 ₪
779	שפל	21,520.10	21,669.90	149.80	34.70	51.98 ₪

**תוספת קוט"ש**

סוג תעריף	סוג צריכה	קריאה קודמת	קריאה נוכחית	סה"כ צריכה בקוט"ש	מחיר לקוט"ש בא"ג	סה"כ לתשלום
פרטי חשבון עבור תאריכים:						
		09/11/20	08/12/20			
517				720.00	46.90	337.68 ₪

תוספת קוט"ש

**סה"כ לדייר:**

פסגה	גבע	שפל	סה"כ	שיא ביקוש
1,323.23	359.68	1,103.02	2,785.93	16.16
₪ 730.86	₪ 140.32	₪ 359.91	₪ 1,231.09	

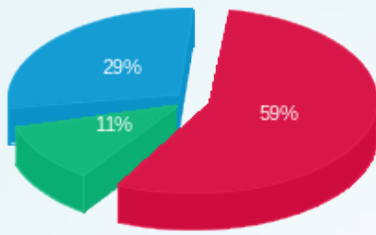
 סה"כ צריכה  
 סה"כ לתשלום

36.10 ₪	<b>תשלום קבוע</b>	
0.00 ₪	<b>תשלום עבור גודל חיבור בKVA (0x0)</b>	
1,604.87 ₪	<b>סה"כ לתשלום</b>	<b>לא כולל מע"מ</b>



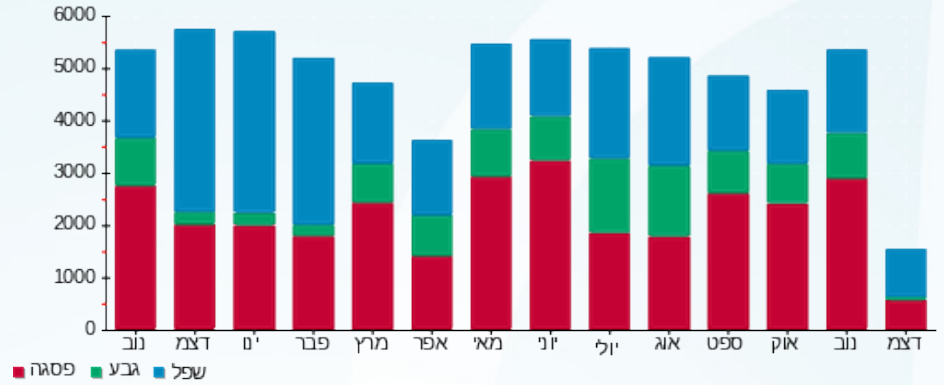


התפלגות חיוב בש"ח לפי תעו"ז



■ פסגה (730.86 ש"ח)  
■ גבע (140.32 ש"ח)  
■ שפל (359.91 ש"ח)

הסטוריית צריכה בקוט"ש





10/12/20 תאריך הפקה:  
 08/12/20 תאריך קריאה נוכחית:  
 09/11/20 תאריך קריאה קודמת:

**שם דייר:** מרכז השלטון המקומי קומות 9,10  
**שם אתר:** מגדל מבקר המדינה

**לקוח/ה נכבד/ה, אנו מתכבדים להגיש את חישוב צריכת החשמל לתקופה 08/12/20 - 09/11/20:**

**מרכז השלטון המקומי - 6 - 00023356(0x0)**

סוג תעריף	סוג צריכה	קריאה קודמת	קריאה נוכחית	סה"כ צריכה בקוט"ש	מחיר לקוט"ש בא"ג	סה"כ לתשלום
פרטי חשבון עבור תאריכים:						
777	פסגה	09/11/20	30/11/20	62.81	45.44	28.54 ₪
778	גבע	9,114.52	9,135.70	21.18	37.65	7.97 ₪
779	שפל	12,112.03	12,159.12	47.09	31.07	14.63 ₪
פרטי חשבון עבור תאריכים:						
777	פסגה	13,542.27	13,552.60	10.33	93.10	9.61 ₪
778	גבע	9,135.70	9,140.03	4.33	56.22	2.43 ₪
779	שפל	12,159.12	12,192.02	32.90	34.70	11.42 ₪

**מרכז השלטון המקומי - 7 - 00023356(0x0)**

סוג תעריף	סוג צריכה	קריאה קודמת	קריאה נוכחית	סה"כ צריכה בקוט"ש	מחיר לקוט"ש בא"ג	סה"כ לתשלום
פרטי חשבון עבור תאריכים:						
777	פסגה	70,530.85	70,811.06	280.20	45.44	127.32 ₪
778	גבע	45,351.91	45,424.63	72.71	37.65	27.38 ₪
779	שפל	68,555.63	68,705.28	149.65	31.07	46.50 ₪
פרטי חשבון עבור תאריכים:						
777	פסגה	70,811.06	70,854.10	43.05	93.10	40.08 ₪
778	גבע	45,424.63	45,437.62	13.00	56.22	7.31 ₪
779	שפל	68,705.28	68,826.60	121.32	34.70	42.10 ₪

**מרכז השלטון המקומי - 4 - 00023822(0x0)**

סוג תעריף	סוג צריכה	קריאה קודמת	קריאה נוכחית	סה"כ צריכה בקוט"ש	מחיר לקוט"ש בא"ג	סה"כ לתשלום
פרטי חשבון עבור תאריכים:						
777	פסגה	23,269.93	23,332.79	62.86	45.44	28.56 ₪
778	גבע	15,122.93	15,131.04	8.11	37.65	3.05 ₪
779	שפל	18,504.78	18,523.13	18.36	31.07	5.70 ₪
פרטי חשבון עבור תאריכים:						
		01/12/20	08/12/20			





מרכז השלטון המקומי - 4 - 00023822(0x0)

סוג תעריף	סוג צריכה	קריאה קודמת	קריאה נוכחית	סה"כ צריכה בקוט"ש	מחיר לקוט"ש בא"ג	סה"כ לתשלום
777	פסגה	23,332.79	23,338.74	5.95	93.10	5.54 ₪
778	גבע	15,131.04	15,134.07	3.04	56.22	1.71 ₪
779	שפל	18,523.13	18,557.29	34.15	34.70	11.85 ₪

מרכז השלטון המקומי - 5 - 00023822(0x0)

סוג תעריף	סוג צריכה	קריאה קודמת	קריאה נוכחית	סה"כ צריכה בקוט"ש	מחיר לקוט"ש בא"ג	סה"כ לתשלום
פרטי חשבון עבור תאריכים:						
		09/11/20	30/11/20			
777	פסגה	141,788.64	142,219.34	430.70	45.44	195.71 ₪
778	גבע	91,612.86	91,658.26	45.40	37.65	17.09 ₪
779	שפל	99,913.65	100,000.26	86.61	31.07	26.91 ₪
פרטי חשבון עבור תאריכים:						
		01/12/20	08/12/20			
777	פסגה	142,219.34	142,310.25	90.91	93.10	84.64 ₪
778	גבע	91,658.26	91,664.65	6.39	56.22	3.59 ₪
779	שפל	100,000.26	100,190.71	190.44	34.70	66.08 ₪

תוספת קוויטיש

סוג תעריף	סוג צריכה	קריאה קודמת	קריאה נוכחית	סה"כ צריכה בקוט"ש	מחיר לקוט"ש בא"ג	סה"כ לתשלום
פרטי חשבון עבור תאריכים:						
		09/11/20	08/12/20			
517				-239.00	46.90	-112.09 ₪

תוספת קוויטיש

סה"כ לדייר:

פסגה	גבע	שפל	סה"כ	שיא ביקוש
986.81	174.15	680.53	1,841.48	14.67
520.00 ₪	70.53 ₪	225.19 ₪	815.73 ₪	

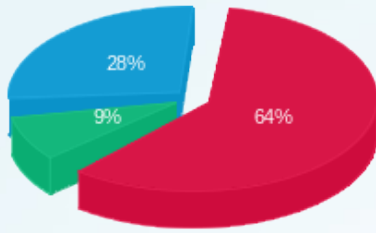
סה"כ צריכה  
סה"כ לתשלום

200.95 ₪	תשלום קבוע	
0.00 ₪	תשלום עבור גודל חיבור בKVA (0x0)	
904.59 ₪	סה"כ לתשלום	לא כולל מע"מ



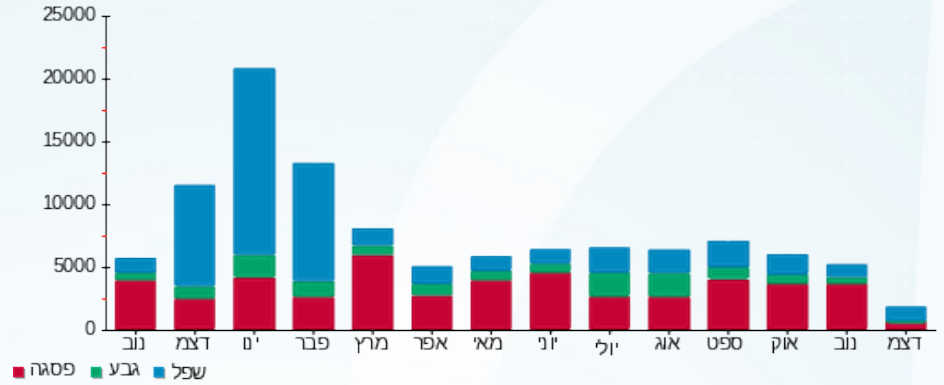


התפלגות חיוב בש"ח לפי תעו"ז



■ פסגה (520.004 ש"ח)  
■ גבע (70.53 ש"ח)  
■ שפל (225.19 ש"ח)

הסטוריית צריכה בקוט"ש





10/12/20 תאריך הפקה:  
 08/12/20 תאריך קריאה נוכחית:  
 09/11/20 תאריך קריאה קודמת:

שם דייר: פנתרה פרו בע"מ  
 שם אתר: מגדל מבקר המדינה

לקוח/ה נכבד/ה, אנו מתכבדים להגיש את חישוב צריכת החשמל לתקופה 08/12/20 - 09/11/20:

פנתרה פרו בע"מ - 4 - 00023356(0x0)

סוג תעריף	סוג צריכה	קריאה קודמת	קריאה נוכחית	סה"כ צריכה בקוט"ש	מחיר לקוט"ש בא"ג	סה"כ לתשלום
פרטי חשבון עבור תאריכים:						
		09/11/20	30/11/20			
777	פסגה	44,106.24	44,276.65	170.41	45.44	77.43 ₪
778	גבע	33,217.06	33,282.56	65.50	37.65	24.66 ₪
779	שפל	50,606.25	50,761.68	155.43	31.07	48.29 ₪
פרטי חשבון עבור תאריכים:						
		01/12/20	08/12/20			
777	פסגה	44,276.65	44,305.80	29.15	93.10	27.14 ₪
778	גבע	33,282.56	33,295.90	13.34	56.22	7.50 ₪
779	שפל	50,761.68	50,861.07	99.40	34.70	34.49 ₪

פנתרה פרו בע"מ - 2 - 00023362(0x0)

סוג תעריף	סוג צריכה	קריאה קודמת	קריאה נוכחית	סה"כ צריכה בקוט"ש	מחיר לקוט"ש בא"ג	סה"כ לתשלום
פרטי חשבון עבור תאריכים:						
		09/11/20	30/11/20			
777	פסגה	85,137.72	85,499.73	362.01	45.44	164.50 ₪
778	גבע	59,213.00	59,300.79	87.78	37.65	33.05 ₪
779	שפל	80,685.08	80,828.82	143.73	31.07	44.66 ₪
פרטי חשבון עבור תאריכים:						
		01/12/20	08/12/20			
777	פסגה	85,499.73	85,560.61	60.88	93.10	56.68 ₪
778	גבע	59,300.79	59,307.42	6.63	56.22	3.73 ₪
779	שפל	80,828.82	80,958.58	129.76	34.70	45.03 ₪

סה"כ לדייר:

פסגה	גבע	שפל	סה"כ	שיא ביקוש
622.45	173.26	528.32	1,324.03	14.63
₪ 325.75	₪ 68.94	₪ 172.47	₪ 567.16	

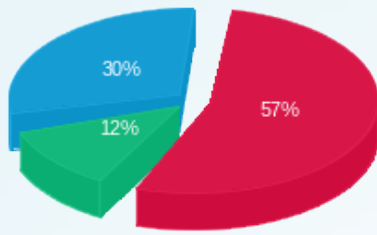
סה"כ צריכה  
 סה"כ לתשלום

200.95 ₪	תשלום קבוע	
0.00 ₪	תשלום עבור גודל חיבור בKVA (0x0)	
768.11 ₪	סה"כ לתשלום	לא כולל מע"מ





התפלגות חיוב בש"ח לפי תעו"ז



■ פסגה (325.75 ש"ח)  
■ גבע (68.94 ש"ח)  
■ שפל (172.47 ש"ח)

הסטוריית צריכה בקוט"ש





10/12/20 תאריך הפקה:  
 08/12/20 תאריך קריאה נוכחית:  
 09/11/20 תאריך קריאה קודמת:

**שם דייר:** ציבורי  
**שם אתר:** מגדל מבקר המדינה

**לקוח/ה נכבד/ה, אנו מתכבדים להגיש את חישוב צריכת החשמל לתקופה 08/12/20 - 09/11/20:**
**לוח חשמל E1 קומות ביניים 1,2,3 - 4 - 00023356**

סוג תעריף	סוג צריכה	קריאה קודמת	קריאה נוכחית	סה"כ צריכה בקוט"ש	מחיר לקוט"ש בא"ג	סה"כ לתשלום
פרטי חשבון עבור תאריכים:						
777	פסגה	09/11/20	30/11/20	-470.08	45.44	₪ -213.61
778	גבע	91,633.27	91,813.96	-180.69	37.65	₪ -68.03
779	שפל	139,603.44	140,032.21	-428.77	31.07	₪ -133.22
פרטי חשבון עבור תאריכים:						
777	פסגה	122,142.47	122,222.89	-80.42	93.10	₪ -74.87
778	גבע	91,813.96	91,850.77	-36.81	56.22	₪ -20.70
779	שפל	140,032.21	140,306.41	-274.20	34.70	₪ -95.15

**לוח חשמל E4 קומות ביניים 4,5,6 - 5 - 00023356**

סוג תעריף	סוג צריכה	קריאה קודמת	קריאה נוכחית	סה"כ צריכה בקוט"ש	מחיר לקוט"ש בא"ג	סה"כ לתשלום
פרטי חשבון עבור תאריכים:						
777	פסגה	192,537.36	193,075.08	-537.72	45.44	₪ -244.34
778	גבע	122,520.62	122,673.19	-152.57	37.65	₪ -57.44
779	שפל	203,345.80	203,704.56	-358.75	31.07	₪ -111.46
פרטי חשבון עבור תאריכים:						
777	פסגה	193,075.08	193,155.90	-80.82	93.10	₪ -75.24
778	גבע	122,673.19	122,703.72	-30.54	56.22	₪ -17.17
779	שפל	203,704.56	203,974.68	-270.12	34.70	₪ -93.73

**לוח חשמל E7 קומות ביניים 7,8,9 - 6 - 00023356**

סוג תעריף	סוג צריכה	קריאה קודמת	קריאה נוכחית	סה"כ צריכה בקוט"ש	מחיר לקוט"ש בא"ג	סה"כ לתשלום
פרטי חשבון עבור תאריכים:						
777	פסגה	208,983.89	209,957.68	-973.80	45.44	₪ -442.49
778	גבע	141,310.44	141,638.83	-328.38	37.65	₪ -123.64
779	שפל	187,783.43	188,513.46	-730.02	31.07	₪ -226.82
פרטי חשבון עבור תאריכים:						
		01/12/20	08/12/20			





**לוח חשמל E7 קומות ביניים 7,8,9 - 6 - 00023356**

סוג תעריף	סוג צריכה	קריאה קודמת	קריאה נוכחית	סה"כ צריכה בקוט"ש	מחיר לקוט"ש בא"ג	סה"כ לתשלום
777	פסגה	209,957.68	210,117.80	-160.12	93.10	149.07 ₪
778	גבע	141,638.83	141,705.94	-67.11	56.22	37.73 ₪
779	שפל	188,513.46	189,023.61	-510.15	34.70	177.02 ₪

**לוח חשמל E10 קומות ביניים 10,11,12 - 7 - 00023356**

סוג תעריף	סוג צריכה	קריאה קודמת	קריאה נוכחית	סה"כ צריכה בקוט"ש	מחיר לקוט"ש בא"ג	סה"כ לתשלום
פרטי חשבון עבור תאריכים:						
		09/11/20	30/11/20			
777	פסגה	211,804.36	212,645.81	-841.45	45.44	382.36 ₪
778	גבע	136,191.93	136,410.29	-218.35	37.65	82.21 ₪
779	שפל	205,872.76	206,322.15	-449.40	31.07	139.63 ₪
פרטי חשבון עבור תאריכים:						
		01/12/20	08/12/20			
777	פסגה	212,645.81	212,775.08	-129.27	93.10	120.35 ₪
778	גבע	136,410.29	136,449.31	-39.03	56.22	21.94 ₪
779	שפל	206,322.15	206,686.49	-364.34	34.70	126.42 ₪

**חנין - לוח חשמל מרתפים ראשי 8 - 00023356 - E1P**

סוג תעריף	סוג צריכה	קריאה קודמת	קריאה נוכחית	סה"כ צריכה בקוט"ש	מחיר לקוט"ש בא"ג	סה"כ לתשלום
פרטי חשבון עבור תאריכים:						
		09/11/20	30/11/20			
777	פסגה	773,996.03	776,411.89	-2,415.85	45.44	1,097.76 ₪
778	גבע	507,116.87	508,026.14	-909.28	37.65	342.34 ₪
779	שפל	519,760.88	521,993.17	-2,232.28	31.07	693.57 ₪
פרטי חשבון עבור תאריכים:						
		01/12/20	08/12/20			
777	פסגה	776,411.89	776,826.46	-414.57	93.10	385.96 ₪
778	גבע	508,026.14	508,218.32	-192.18	56.22	108.04 ₪
779	שפל	521,993.17	523,442.40	-1,449.24	34.70	502.88 ₪

**קומה 03 לוח חשמל 2 - 00023362 - E3**

סוג תעריף	סוג צריכה	קריאה קודמת	קריאה נוכחית	סה"כ צריכה בקוט"ש	מחיר לקוט"ש בא"ג	סה"כ לתשלום
פרטי חשבון עבור תאריכים:						
		09/11/20	30/11/20			
777	פסגה	117,544.83	118,044.64	-499.81	45.44	227.11 ₪
778	גבע	81,752.04	81,873.24	-121.20	37.65	45.63 ₪
779	שפל	111,397.33	111,595.77	-198.45	31.07	61.66 ₪
פרטי חשבון עבור תאריכים:						
		01/12/20	08/12/20			





**קומה 03 לוח חשמל 2 - 00023362 - E3**

סוג תעריף	סוג צריכה	קריאה קודמת	קריאה נוכחית	סה"כ צריכה בקוט"ש	מחיר לקוט"ש בא"ג	סה"כ לתשלום
777	פסגה	118,044.64	118,128.69	-84.05	93.10	₪ -78.25
778	גבע	81,873.24	81,882.39	-9.15	56.22	₪ -5.15
779	שפל	111,595.77	111,774.93	-179.16	34.70	₪ -62.17

**קומה 04 לוח חשמל 3 - 00023362 - E4**

סוג תעריף	סוג צריכה	קריאה קודמת	קריאה נוכחית	סה"כ צריכה בקוט"ש	מחיר לקוט"ש בא"ג	סה"כ לתשלום
פרטי חשבון עבור תאריכים:						
		09/11/20	30/11/20			
777	פסגה	132,434.42	133,091.36	-656.93	45.44	₪ -298.51
778	גבע	69,522.44	69,559.00	-36.56	37.65	₪ -13.76
779	שפל	96,606.50	96,693.73	-87.24	31.07	₪ -27.10
פרטי חשבון עבור תאריכים:						
		01/12/20	08/12/20			
777	פסגה	133,091.36	133,152.51	-61.15	93.10	₪ -56.93
778	גבע	69,559.00	69,566.35	-7.35	56.22	₪ -4.13
779	שפל	96,693.73	96,973.17	-279.44	34.70	₪ -96.97

**קומה 05 לוח חשמל 4 - 00023362 - E5**

סוג תעריף	סוג צריכה	קריאה קודמת	קריאה נוכחית	סה"כ צריכה בקוט"ש	מחיר לקוט"ש בא"ג	סה"כ לתשלום
פרטי חשבון עבור תאריכים:						
		09/11/20	30/11/20			
777	פסגה	103,967.87	104,563.88	-596.01	45.44	₪ -270.83
778	גבע	45,165.11	45,240.17	-75.06	37.65	₪ -28.26
779	שפל	66,240.31	66,417.23	-176.91	31.07	₪ -54.97
פרטי חשבון עבור תאריכים:						
		01/12/20	08/12/20			
777	פסגה	104,563.88	104,645.98	-82.10	93.10	₪ -76.44
778	גבע	45,240.17	45,261.69	-21.52	56.22	₪ -12.10
779	שפל	66,417.23	66,664.39	-247.16	34.70	₪ -85.76

**קומה 05 לוח חשמל 5 - 00023362 - E5**

סוג תעריף	סוג צריכה	קריאה קודמת	קריאה נוכחית	סה"כ צריכה בקוט"ש	מחיר לקוט"ש בא"ג	סה"כ לתשלום
פרטי חשבון עבור תאריכים:						
		09/11/20	30/11/20			
777	פסגה	140,587.36	140,862.29	-274.93	45.44	₪ -124.93
778	גבע	100,887.53	100,906.48	-18.95	37.65	₪ -7.13
779	שפל	124,654.95	124,691.33	-36.38	31.07	₪ -11.30
פרטי חשבון עבור תאריכים:						
		01/12/20	08/12/20			





**קומה 05 לוח חשמל 5 - 00023362 - E5**

סוג תעריף	סוג צריכה	קריאה קודמת	קריאה נוכחית	סה"כ צריכה בקוט"ש	מחיר לקוט"ש בא"ג	סה"כ לתשלום
777	פסגה	140,862.29	140,885.52	-23.24	93.10	₪ -21.63
778	גבע	100,906.48	100,910.48	-4.01	56.22	₪ -2.25
779	שפל	124,691.33	124,819.17	-127.84	34.70	₪ -44.36

**קומה 07 לוח חשמל 6 - 00023362 - E7**

סוג תעריף	סוג צריכה	קריאה קודמת	קריאה נוכחית	סה"כ צריכה בקוט"ש	מחיר לקוט"ש בא"ג	סה"כ לתשלום
פרטי חשבון עבור תאריכים: 30/11/20 - 09/11/20						
777	פסגה	144,618.74	145,001.27	-382.53	45.44	₪ -173.82
778	גבע	92,834.56	92,882.34	-47.78	37.65	₪ -17.99
779	שפל	102,236.81	102,345.99	-109.18	31.07	₪ -33.92
פרטי חשבון עבור תאריכים: 08/12/20 - 01/12/20						
777	פסגה	145,001.27	145,040.80	-39.53	93.10	₪ -36.80
778	גבע	92,882.34	92,889.59	-7.25	56.22	₪ -4.08
779	שפל	102,345.99	102,443.03	-97.03	34.70	₪ -33.67

**שנאי 1 - 8 - 00023362**

סוג תעריף	סוג צריכה	קריאה קודמת	קריאה נוכחית	סה"כ צריכה בקוט"ש	מחיר לקוט"ש בא"ג	סה"כ לתשלום
פרטי חשבון עבור תאריכים: 30/11/20 - 09/11/20						
777	פסגה	7,615,071.00	7,636,843.08	21,772.08	45.44	₪ 9,893.23
778	גבע	4,408,283.48	4,412,996.10	4,712.62	37.65	₪ 1,774.30
779	שפל	5,692,001.60	5,701,551.32	9,549.72	31.07	₪ 2,967.10
פרטי חשבון עבור תאריכים: 08/12/20 - 01/12/20						
777	פסגה	7,636,843.08	7,640,333.60	3,490.52	93.10	₪ 3,249.67
778	גבע	4,412,996.10	4,414,209.82	1,213.72	56.22	₪ 682.35
779	שפל	5,701,551.32	5,712,871.36	11,320.04	34.70	₪ 3,928.05

**בנין - לוח חשמל מרתפים ראשי 1 - 00023367 - E1P**

סוג תעריף	סוג צריכה	קריאה קודמת	קריאה נוכחית	סה"כ צריכה בקוט"ש	מחיר לקוט"ש בא"ג	סה"כ לתשלום
פרטי חשבון עבור תאריכים: 30/11/20 - 09/11/20						
777	פסגה	506,978.57	508,361.53	-1,382.96	45.44	₪ -628.42
778	גבע	364,243.31	364,718.33	-475.01	37.65	₪ -178.84
779	שפל	524,153.59	525,237.76	-1,084.17	31.07	₪ -336.85
פרטי חשבון עבור תאריכים: 08/12/20 - 01/12/20						




**חניון - לוח חשמל מרתפים ראשי 1 - 00023367 - E1P**

סוג תעריף	סוג צריכה	קריאה קודמת	קריאה נוכחית	סה"כ צריכה בקוט"ש	מחיר לקוט"ש בא"ג	סה"כ לתשלום
777	פסגה	508,361.53	508,545.61	-184.08	93.10	₪ -171.38
778	גבע	364,718.33	364,800.89	-82.56	56.22	₪ -46.42
779	שפל	525,237.76	525,881.92	-644.17	34.70	₪ -223.53

**קומה 02 לוח חשמל 3 - 00023367 - E2**

סוג תעריף	סוג צריכה	קריאה קודמת	קריאה נוכחית	סה"כ צריכה בקוט"ש	מחיר לקוט"ש בא"ג	סה"כ לתשלום
פרטי חשבון עבור תאריכים:						
		09/11/20	30/11/20			
777	פסגה	17,327.33	17,368.74	-41.42	45.44	₪ -18.82
778	גבע	9,389.84	9,394.91	-5.07	37.65	₪ -1.91
779	שפל	6,811.05	6,813.34	-2.29	31.07	₪ -0.71
פרטי חשבון עבור תאריכים:						
		01/12/20	08/12/20			
777	פסגה	17,368.74	17,371.49	-2.75	93.10	₪ -2.56
778	גבע	9,394.91	9,394.91	0.00	56.22	₪ 0.00
779	שפל	6,813.34	6,827.58	-14.24	34.70	₪ -4.94

**שנאי 2 - 1 - 00023822**

סוג תעריף	סוג צריכה	קריאה קודמת	קריאה נוכחית	סה"כ צריכה בקוט"ש	מחיר לקוט"ש בא"ג	סה"כ לתשלום
פרטי חשבון עבור תאריכים:						
		09/11/20	30/11/20			
777	פסגה	7,621,542.18	7,648,304.44	26,762.26	45.44	₪ 12,160.77
778	גבע	4,513,269.52	4,520,285.84	7,016.32	37.65	₪ 2,641.64
779	שפל	6,457,505.84	6,473,188.20	15,682.36	31.07	₪ 4,872.51
פרטי חשבון עבור תאריכים:						
		01/12/20	08/12/20			
777	פסגה	7,648,304.44	7,652,126.66	3,822.22	93.10	₪ 3,558.49
778	גבע	4,520,285.84	4,521,710.18	1,424.34	56.22	₪ 800.76
779	שפל	6,473,188.20	6,485,676.38	12,488.18	34.70	₪ 4,333.40

**קומה 08 לוח חשמל 3 - 00023822 - E8**

סוג תעריף	סוג צריכה	קריאה קודמת	קריאה נוכחית	סה"כ צריכה בקוט"ש	מחיר לקוט"ש בא"ג	סה"כ לתשלום
פרטי חשבון עבור תאריכים:						
		09/11/20	30/11/20			
777	פסגה	112,159.22	112,678.23	-519.01	45.44	₪ -235.84
778	גבע	70,869.00	71,064.24	-195.24	37.65	₪ -73.51
779	שפל	85,930.27	86,344.96	-414.69	31.07	₪ -128.84
פרטי חשבון עבור תאריכים:						
		01/12/20	08/12/20			





**קומה 08 לוח חשמל 3 - 00023822 - E8**

סוג תעריף	סוג צריכה	קריאה קודמת	קריאה נוכחית	סה"כ צריכה בקוט"ש	מחיר לקוט"ש בא"ג	סה"כ לתשלום
777	פסגה	112,678.23	112,800.31	-122.08	93.10	₪ -113.66
778	גבע	71,064.24	71,116.04	-51.81	56.22	₪ -29.13
779	שפל	86,344.96	86,829.42	-484.46	34.70	₪ -168.11

**קומה 09 לוח חשמל 4 - 00023822 - E9**

סוג תעריף	סוג צריכה	קריאה קודמת	קריאה נוכחית	סה"כ צריכה בקוט"ש	מחיר לקוט"ש בא"ג	סה"כ לתשלום
פרטי חשבון עבור תאריכים:						
		09/11/20	30/11/20			
777	פסגה	120,444.77	120,770.13	-325.37	45.44	₪ -147.85
778	גבע	78,276.02	78,317.99	-41.98	37.65	₪ -15.80
779	שפל	95,780.42	95,875.44	-95.01	31.07	₪ -29.52
פרטי חשבון עבור תאריכים:						
		01/12/20	08/12/20			
777	פסגה	120,770.13	120,800.93	-30.79	93.10	₪ -28.67
778	גבע	78,317.99	78,333.72	-15.72	56.22	₪ -8.84
779	שפל	95,875.44	96,052.21	-176.77	34.70	₪ -61.34

**קומה 10 - מרכז השלטון המקומי 5 - 00023822**

סוג תעריף	סוג צריכה	קריאה קודמת	קריאה נוכחית	סה"כ צריכה בקוט"ש	מחיר לקוט"ש בא"ג	סה"כ לתשלום
פרטי חשבון עבור תאריכים:						
		09/11/20	30/11/20			
777	פסגה	141,788.64	142,219.34	-430.70	45.44	₪ -195.71
778	גבע	91,612.86	91,658.26	-45.40	37.65	₪ -17.09
779	שפל	99,913.65	100,000.26	-86.61	31.07	₪ -26.91
פרטי חשבון עבור תאריכים:						
		01/12/20	08/12/20			
777	פסגה	142,219.34	142,310.25	-90.91	93.10	₪ -84.64
778	גבע	91,658.26	91,664.65	-6.39	56.22	₪ -3.59
779	שפל	100,000.26	100,190.71	-190.44	34.70	₪ -66.08

**קומה 11 לוח חשמל E11 ארמז - 6 - 00023822**

סוג תעריף	סוג צריכה	קריאה קודמת	קריאה נוכחית	סה"כ צריכה בקוט"ש	מחיר לקוט"ש בא"ג	סה"כ לתשלום
פרטי חשבון עבור תאריכים:						
		09/11/20	30/11/20			
777	פסגה	50,560.45	50,735.77	-175.32	45.44	₪ -79.67
778	גבע	24,055.36	24,082.93	-27.58	37.65	₪ -10.38
779	שפל	37,539.68	37,599.60	-59.92	31.07	₪ -18.62
פרטי חשבון עבור תאריכים:						
		01/12/20	08/12/20			





**קומה 11 לוח חשמל E11 ארמז - 6 - 00023822**

סוג תעריף	סוג צריכה	קריאה קודמת	קריאה נוכחית	סה"כ צריכה בקוט"ש	מחיר לקוט"ש בא"ג	סה"כ לתשלום
777	פסגה	50,735.77	50,754.94	-19.17	93.10	17.85 ₪
778	גבע	24,082.93	24,092.88	-9.95	56.22	5.59 ₪
779	שפל	37,599.60	37,689.02	-89.41	34.70	31.03 ₪

**קומה 12 - 7 - 00023822**

סוג תעריף	סוג צריכה	קריאה קודמת	קריאה נוכחית	סה"כ צריכה בקוט"ש	מחיר לקוט"ש בא"ג	סה"כ לתשלום
פרטי חשבון עבור תאריכים:						
		09/11/20	30/11/20			
777	פסגה	78,228.33	78,657.76	-429.43	45.44	195.14 ₪
778	גבע	30,648.79	30,691.62	-42.84	37.65	16.13 ₪
779	שפל	62,743.55	62,850.21	-106.65	31.07	33.14 ₪
פרטי חשבון עבור תאריכים:						
		01/12/20	08/12/20			
777	פסגה	78,657.76	78,695.83	-38.07	93.10	35.44 ₪
778	גבע	30,691.62	30,703.47	-11.84	56.22	6.66 ₪
779	שפל	62,850.21	62,991.78	-141.57	34.70	49.13 ₪

**חניון - לוח חשמל מפוחי אוויר ועשן חניונים ק 1 - 4 - 16045583**

סוג תעריף	סוג צריכה	קריאה קודמת	קריאה נוכחית	סה"כ צריכה בקוט"ש	מחיר לקוט"ש בא"ג	סה"כ לתשלום
פרטי חשבון עבור תאריכים:						
		09/11/20	30/11/20			
777	פסגה	552.40	552.40	0.00	45.44	0.00 ₪
778	גבע	628.40	628.40	0.00	37.65	0.00 ₪
779	שפל	1,998.60	2,002.60	-4.00	31.07	1.24 ₪
פרטי חשבון עבור תאריכים:						
		01/12/20	08/12/20			
777	פסגה	552.40	552.40	0.00	93.10	0.00 ₪
778	גבע	628.40	628.40	0.00	56.22	0.00 ₪
779	שפל	2,002.60	2,002.60	0.00	34.70	0.00 ₪

**חניון - לוח מעליות חניון 8,9 - 2 - 16045584**

סוג תעריף	סוג צריכה	קריאה קודמת	קריאה נוכחית	סה"כ צריכה בקוט"ש	מחיר לקוט"ש בא"ג	סה"כ לתשלום
פרטי חשבון עבור תאריכים:						
		09/11/20	30/11/20			
777	פסגה	7,282.40	7,420.60	-138.20	45.44	62.80 ₪
778	גבע	2,916.40	2,966.20	-49.80	37.65	18.75 ₪
779	שפל	11,077.50	11,175.20	-97.70	31.07	30.36 ₪
פרטי חשבון עבור תאריכים:						
		01/12/20	08/12/20			





חנין - לוח מעליות חנין 8,9 - 2 - 16045584

סה"כ לתשלום	מחיר לקוט"ש בא"ג	סה"כ צריכה בקוט"ש	קריאה נוכחית	קריאה קודמת	סוג צריכה	סוג תעריף
₪ -29.42	93.10	-31.60	7,452.20	7,420.60	פסגה	777
₪ -3.71	56.22	-6.60	2,972.80	2,966.20	גבע	778
₪ -24.08	34.70	-69.40	11,244.60	11,175.20	שפל	779

סה"כ לדירה:

שיא ביקוש	סה"כ	שפל	גבע	פסגה	
362.88	90,549.04	36,672.73	10,795.47	43,080.85	סה"כ צריכה
	₪ 38,760.87	₪ 12,054.84	₪ 4,443.00	₪ 22,263.03	סה"כ לתשלום

₪ 200.95	<b>תשלום קבוע</b>	
₪ 38,961.82	<b>סה"כ לתשלום</b>	<b>לא כולל מע"מ</b>

