

16/12/20 תאריך הפקה:
 14/12/20 תאריך קריאה נוכחית:
 13/11/20 תאריך קריאה קודמת:

שם דייר: קומה 1 דירה 01
 שם אתר: מעונות הסטודנטים ראשל"צ

לקוח/ה נכבד/ה, אנו מתכבדים להגיש את חישוב צריכת החשמל לתקופה 13/11/20 - 14/12/20:

קומה 1 דירה 01 - 16201589(0x0)

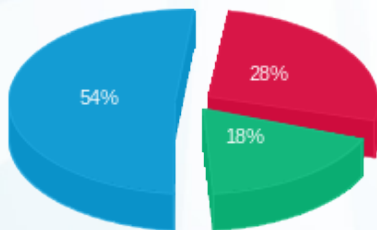
סוג תעריף	סוג צריכה	קריאה קודמת	קריאה נוכחית	סה"כ צריכה בקוט"ש	מחיר לקוט"ש בא"ג	סה"כ לתשלום
פרטי חשבון עבור תאריכים:		13/11/20	14/12/20			
757		11,875.55	12,051.70	176.15	44.84	78.99 ₪

סה"כ לדייר:

שיא ביקוש	סה"כ
3.14	176.15
	78.99 ₪

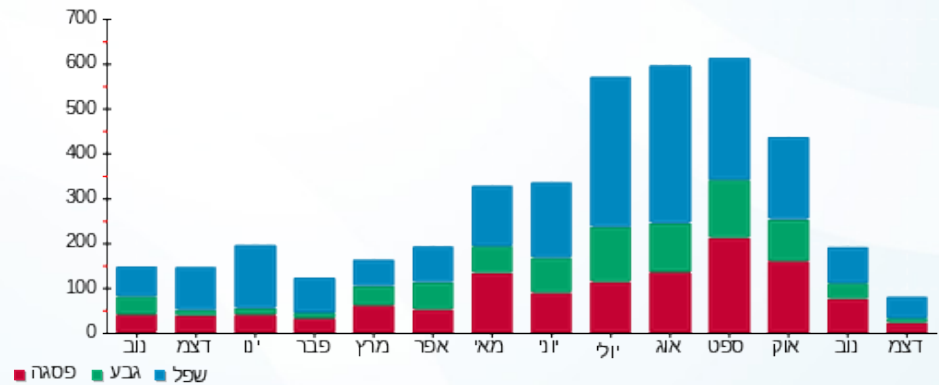
18.78 ₪	תשלום קבוע	
0.00 ₪	תשלום עבור גודל חיבור בKVA (0x0)	
97.77 ₪	סה"כ לתשלום	לא כולל מע"מ

התפלגות חיוב בש"ח לפי תעו"ז



פסגה (22.08 ₪)
 גבע (14.57 ₪)
 שפל (42.33 ₪)

הסטוריית צריכה בקוט"ש



16/12/20 תאריך הפקה:
 14/12/20 תאריך קריאה נוכחי:
 13/11/20 תאריך קריאה קודמת:

שם דייר: קומה 1 דירה 02
 שם אתר: מעונות הסטודנטים ראשל"צ

לקוח/ה נכבד/ה, אנו מתכבדים להגיש את חישוב צריכת החשמל לתקופה 14/12/20 - 13/11/20:

קומה 1 דירה 02 - 2 - 16201589(0x0)

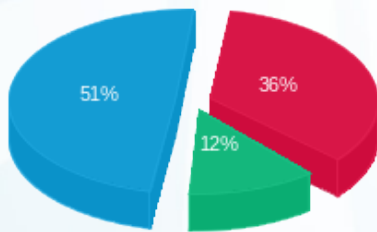
סוג תעריף	סוג צריכה	קריאה קודמת	קריאה נוכחית	סה"כ צריכה בקוט"ש	מחיר לקוט"ש בא"ג	סה"כ לתשלום
פרטי חשבון עבור תאריכים:		13/11/20	14/12/20			
757		9,219.15	9,359.20	140.05	44.84	62.80 ₪

סה"כ לדייר:

שיא ביקוש	סה"כ
5.04	140.05
	62.80 ₪

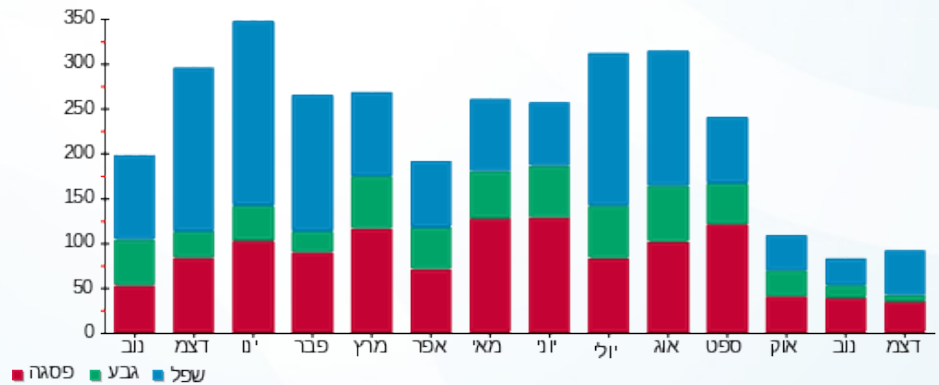
תשלום קבוע	תשלום עבור גודל חיבור בKVA (0x0)	סה"כ לתשלום	לא כולל מע"מ
18.78 ₪	0.00 ₪	81.58 ₪	

התפלגות חיוב בש"ח לפי תעו"ז



פסגה (22.71 ₪) ■
 גבע (7.85 ₪) ■
 שפל (32.24 ₪) ■

הסטוריית צריכה בקוט"ש



16/12/20 תאריך הפקה:
 14/12/20 תאריך קריאה נוכחית:
 13/11/20 תאריך קריאה קודמת:

שם דייר: קומה 1 דירה 03
 שם אתר: מעונות הסטודנטים ראשל"צ

לקוח/ה נכבד/ה, אנו מתכבדים להגיש את חישוב צריכת החשמל לתקופה 14/12/20 - 13/11/20:

קומה 1 דירה 03 - 3 - 16201589(0x0)

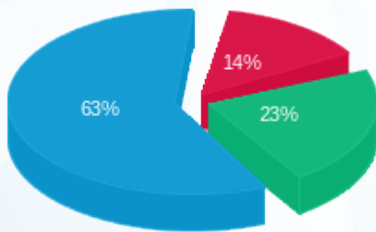
סוג תעריף	סוג צריכה	קריאה קודמת	קריאה נוכחית	סה"כ צריכה בקוט"ש	מחיר לקוט"ש בא"ג	סה"כ לתשלום
פרטי חשבון עבור תאריכים:		13/11/20	14/12/20			
757		11,953.35	12,131.25	177.90	44.84	79.77 ₪

סה"כ לדייר:

שיא ביקוש	סה"כ
2.97	177.90
	79.77 ₪

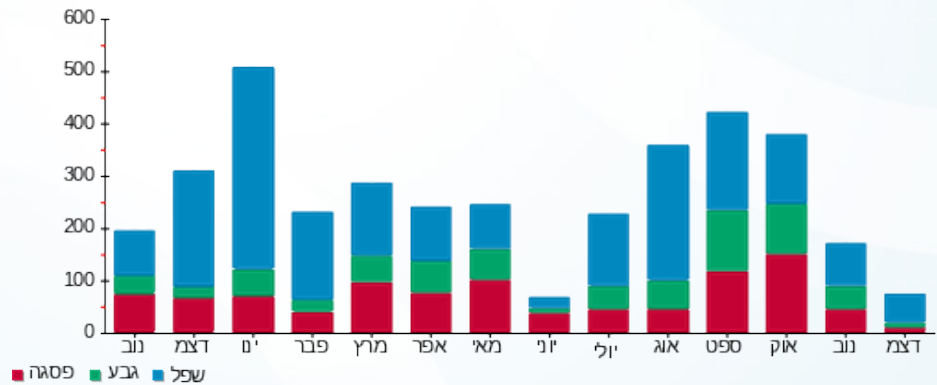
18.78 ₪	תשלום קבוע	
0.00 ₪	תשלום עבור גודל חיבור בKVA (0x0)	
98.55 ₪	סה"כ לתשלום	לא כולל מע"מ

התפלגות חיוב בש"ח לפי תעו"ז



פסגה (11.37 ₪)
 גבע (18.43 ₪)
 שפל (49.97 ₪)

הסטוריית צריכה בקוט"ש



16/12/20 תאריך הפקה:
 14/12/20 תאריך קריאה נוכחית:
 13/11/20 תאריך קריאה קודמת:

שם דייר: קומה 1 דירה 04
 שם אתר: מעונות הסטודנטים ראשל"צ

לקוח/ה נכבד/ה, אנו מתכבדים להגיש את חישוב צריכת החשמל לתקופה 14/12/20 - 13/11/20:

קומה 1 דירה 04 - 4 - 16201589(0x0)

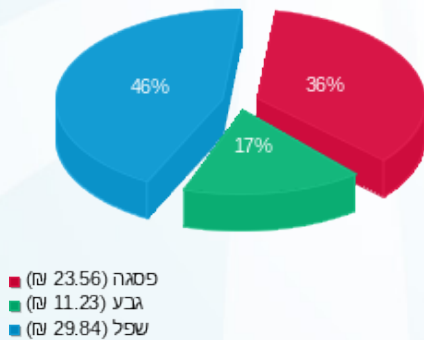
סוג תעריף	סוג צריכה	קריאה קודמת	קריאה נוכחית	סה"כ צריכה בקוט"ש	מחיר לקוט"ש בא"ג	סה"כ לתשלום
פרטי חשבון עבור תאריכים:		13/11/20	14/12/20			
757		11,033.10	11,177.25	144.15	44.84	64.64 ₪

סה"כ לדייר:

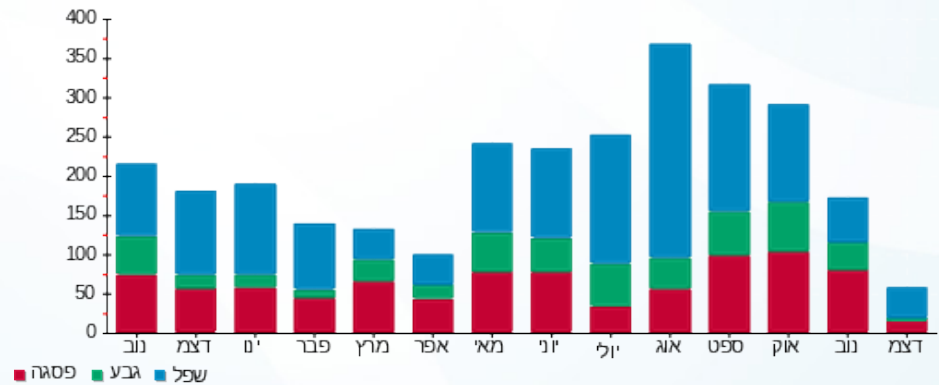
שיא ביקוש	סה"כ
4.36	144.15
	64.64 ₪

18.78 ₪	תשלום קבוע	
0.00 ₪	תשלום עבור גודל חיבור בKVA (0x0)	
83.42 ₪	סה"כ לתשלום	לא כולל מע"מ

התפלגות חיוב בש"ח לפי תעו"ז



הסטוריית צריכה בקוט"ש



16/12/20 תאריך הפקה:
 14/12/20 תאריך קריאה נוכחית:
 13/11/20 תאריך קריאה קודמת:

שם דייר: קומה 1 דירה 05
 שם אתר: מעונות הסטודנטים ראשל"צ

לקוח/ה נכבד/ה, אנו מתכבדים להגיש את חישוב צריכת החשמל לתקופה 14/12/20 - 13/11/20:

קומה 1 דירה 05 - 5 - 16201589(0x0)

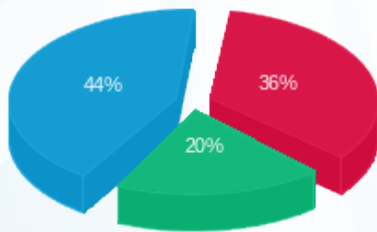
סוג תעריף	סוג צריכה	קריאה קודמת	קריאה נוכחית	סה"כ צריכה בקוט"ש	מחיר לקוט"ש בא"ג	סה"כ לתשלום
פרטי חשבון עבור תאריכים:		13/11/20	14/12/20			
757		15,452.95	15,618.80	165.85	44.84	74.37 ₪

סה"כ לדייר:

שיא ביקוש	סה"כ
3.72	165.85
	74.37 ₪

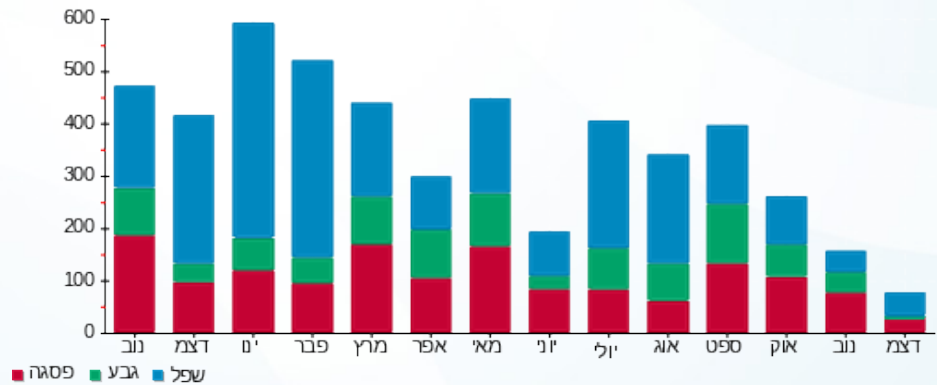
תשלום קבוע	תשלום עבור גודל חיבור בKVA (0x0)	סה"כ לתשלום	לא כולל מע"מ
18.78 ₪	0.00 ₪	93.15 ₪	

התפלגות חיוב בש"ח לפי תעו"ז



פסגה (26.50 ₪)
 גבע (14.89 ₪)
 שפל (32.98 ₪)

הסטוריית צריכה בקוט"ש



16/12/20 תאריך הפקה:
 14/12/20 תאריך קריאה נוכחית:
 13/11/20 תאריך קריאה קודמת:

שם דייר: קומה 1 דירה 06
 שם אתר: מעונות הסטודנטים ראשל"צ

לקוח/ה נכבד/ה, אנו מתכבדים להגיש את חישוב צריכת החשמל לתקופה 14/12/20 - 13/11/20:

קומה 1 דירה 06 - 6 - 16201589(0x0)

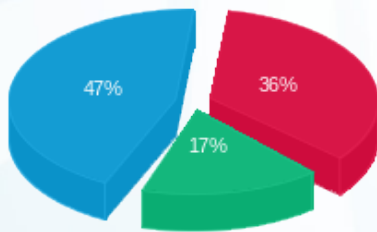
סוג תעריף	סוג צריכה	קריאה קודמת	קריאה נוכחית	סה"כ צריכה בקוט"ש	מחיר לקוט"ש בא"ג	סה"כ לתשלום
פרטי חשבון עבור תאריכים:		13/11/20	14/12/20			
757		12,238.70	12,476.50	237.80	44.84	106.63 ₪

סה"כ לדייר:

שיא ביקוש	סה"כ
3.58	237.80
	106.63 ₪

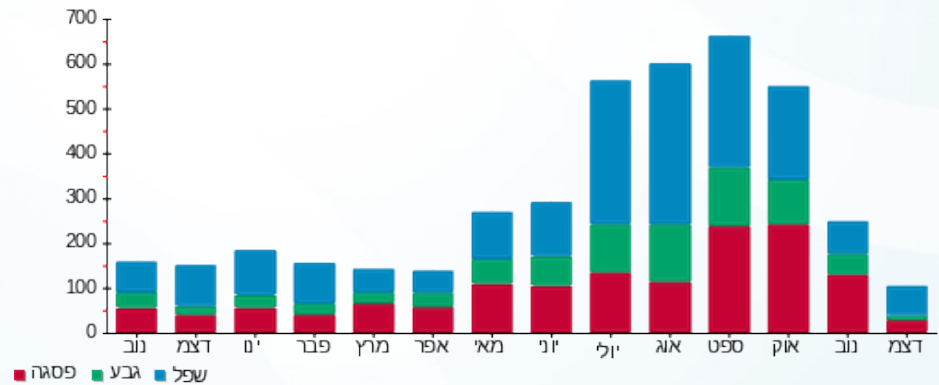
18.78 ₪	תשלום קבוע	
0.00 ₪	תשלום עבור גודל חיבור בKVA (0x0)	
125.41 ₪	סה"כ לתשלום	לא כולל מע"מ

התפלגות חיוב בש"ח לפי תעו"ז



פסגה (₪ 38.32)
 גבע (₪ 18.50)
 שפל (₪ 49.82)

הסטוריית צריכה בקוט"ש



16/12/20 תאריך הפקה:
 14/12/20 תאריך קריאה נוכחית:
 13/11/20 תאריך קריאה קודמת:

שם דייר: קומה 1 דירה 07
 שם אתר: מעונות הסטודנטים ראשל"צ

לקוח/ה נכבד/ה, אנו מתכבדים להגיש את חישוב צריכת החשמל לתקופה 14/12/20 - 13/11/20:

קומה 1 דירה 07 - 7 - 16201589(0x0)

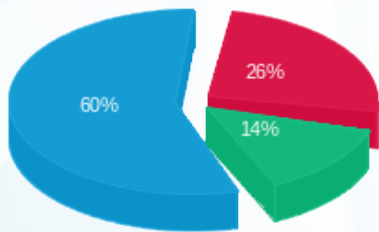
סוג תעריף	סוג צריכה	קריאה קודמת	קריאה נוכחית	סה"כ צריכה בקוט"ש	מחיר לקוט"ש בא"ג	סה"כ לתשלום
פרטי חשבון עבור תאריכים:		13/11/20	14/12/20			
757		17,344.15	17,670.90	326.75	44.84	146.51 ₪

סה"כ לדייר:

שיא ביקוש	סה"כ
3.96	326.75
	146.51 ₪

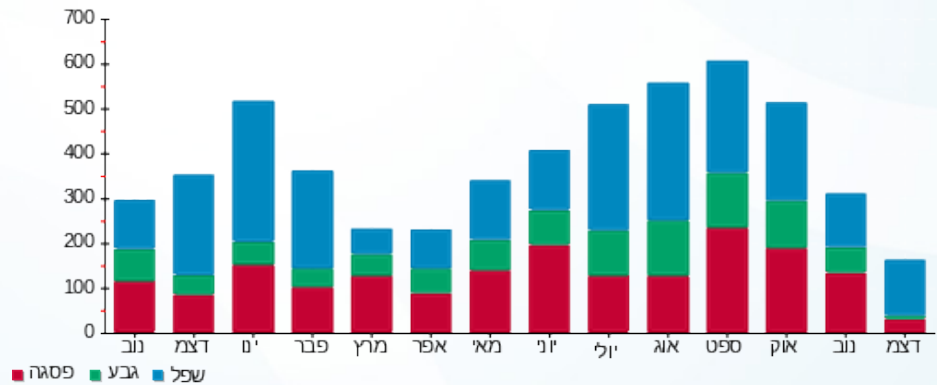
18.78 ₪	תשלום קבוע	
0.00 ₪	תשלום עבור גודל חיבור ב KVA (0x0)	
165.29 ₪	סה"כ לתשלום	לא כולל מע"מ

התפלגות חיוב בש"ח לפי תעו"ז



פסגה (₪ 38.07)
 גבע (₪ 20.72)
 שפל (₪ 87.73)

הסטוריית צריכה בקוט"ש



16/12/20 תאריך הפקה:
 14/12/20 תאריך קריאה נוכחית:
 13/11/20 תאריך קריאה קודמת:

שם דייר: קומה 1 דירה 08
 שם אתר: מעונות הסטודנטים ראשל"צ

לקוח/ה נכבד/ה, אנו מתכבדים להגיש את חישוב צריכת החשמל לתקופה 14/12/20 - 13/11/20:

קומה 1 דירה 08 - 22 - 16201589(0x0)

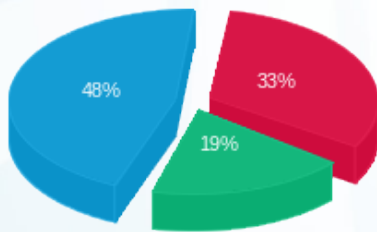
סוג תעריף	סוג צריכה	קריאה קודמת	קריאה נוכחית	סה"כ צריכה בקוט"ש	מחיר לקוט"ש בא"ג	סה"כ לתשלום
פרטי חשבון עבור תאריכים:		13/11/20	14/12/20			
757		6,619.80	6,799.95	180.15	44.84	80.78 ₪

סה"כ לדייר:

שיא ביקוש	סה"כ
2.72	180.15
	80.78 ₪

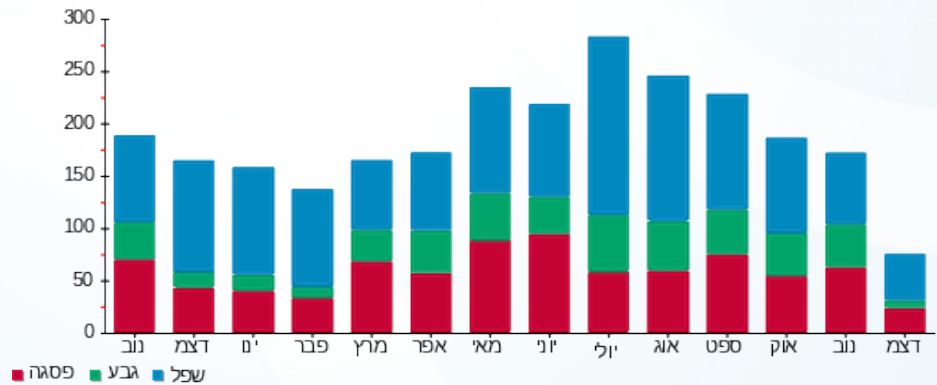
תשלום קבוע	תשלום עבור גודל חיבור בKVA (0x0)	סה"כ לתשלום	לא כולל מע"מ
18.78 ₪	0.00 ₪	99.56 ₪	

התפלגות חיוב בש"ח לפי תעו"ז



פסגה (26.81 ₪)
 גבע (15.31 ₪)
 שפל (38.65 ₪)

הסטוריית צריכה בקוט"ש



16/12/20 תאריך הפקה:
 14/12/20 תאריך קריאה נוכחית:
 13/11/20 תאריך קריאה קודמת:

שם דייר: קומה 1 דירה 09
 שם אתר: מעונות הסטודנטים ראשל"צ

לקוח/ה נכבד/ה, אנו מתכבדים להגיש את חישוב צריכת החשמל לתקופה 14/12/20 - 13/11/20:

קומה 1 דירה 09 - 23 - 16201589(0x0)

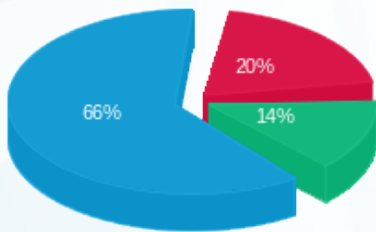
סוג תעריף	סוג צריכה	קריאה קודמת	קריאה נוכחית	סה"כ צריכה בקוט"ש	מחיר לקוט"ש בא"ג	סה"כ לתשלום
פרטי חשבון עבור תאריכים:		13/11/20	14/12/20			
757		6,005.20	6,020.50	15.30	44.84	6.86 ₪

סה"כ לדייר:

שיא ביקוש	סה"כ
1.32	15.30
	6.86 ₪

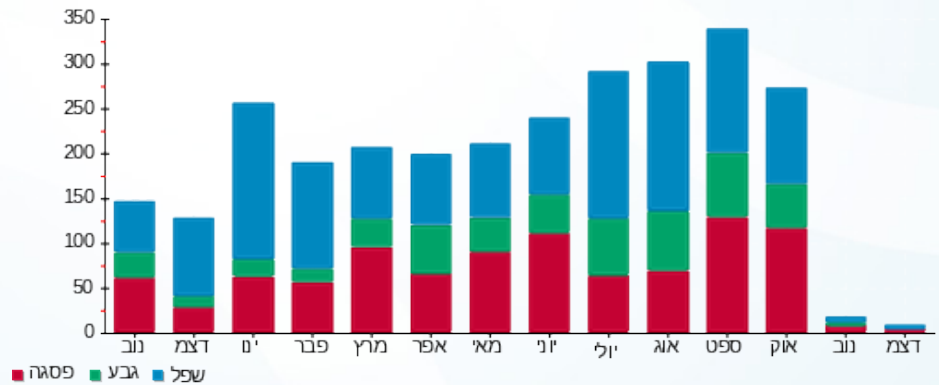
18.78 ₪	תשלום קבוע	
0.00 ₪	תשלום עבור גודל חיבור ב KVA (0x0)	
25.64 ₪	סה"כ לתשלום	לא כולל מע"מ

התפלגות חיוב בש"ח לפי תעו"ז



פסגה (1.39 ₪) ■
 גבע (0.94 ₪) ■
 שפל (4.53 ₪) ■

הסטוריית צריכה בקוט"ש



16/12/20 תאריך הפקה:
 14/12/20 תאריך קריאה נוכחית:
 13/11/20 תאריך קריאה קודמת:

שם דייר: קומה 1 דירה 10
 שם אתר: מעונות הסטודנטים ראשל"צ

לקוח/ה נכבד/ה, אנו מתכבדים להגיש את חישוב צריכת החשמל לתקופה 13/11/20 - 14/12/20:

קומה 1 דירה 10 - 24 - 16201589(0x0)

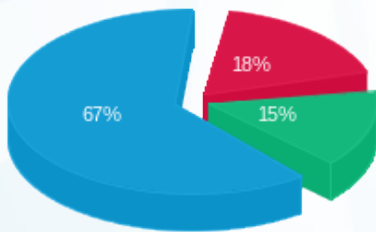
סוג תעריף	סוג צריכה	קריאה קודמת	קריאה נוכחית	סה"כ צריכה בקוט"ש	מחיר לקוט"ש בא"ג	סה"כ לתשלום
פרטי חשבון עבור תאריכים:		13/11/20	14/12/20			
757		6,145.20	6,167.90	22.70	44.84	10.18 ₪

סה"כ לדייר:

שיא ביקוש	סה"כ
1.68	22.70
	10.18 ₪

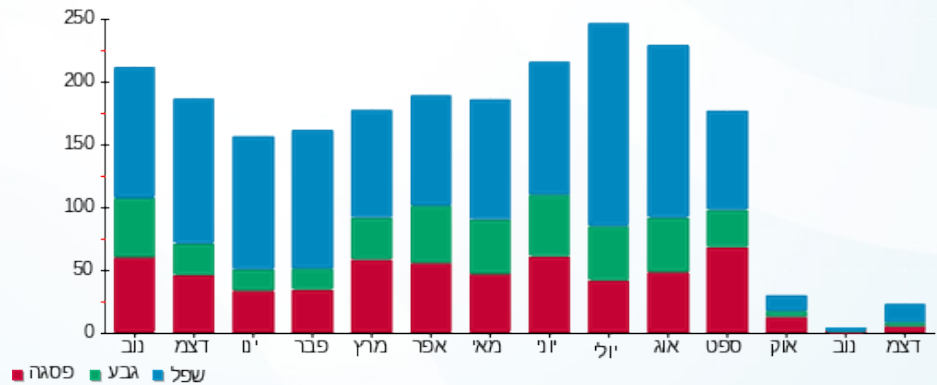
18.78 ₪	תשלום קבוע	
0.00 ₪	תשלום עבור גודל חיבור בKVA (0x0)	
28.96 ₪	סה"כ לתשלום	לא כולל מע"מ

התפלגות חיוב בש"ח לפי תעו"ז



פסגה (1.86 ₪)
 גבע (1.52 ₪)
 שפל (6.79 ₪)

הסטוריית צריכה בקוט"ש



16/12/20 תאריך הפקה:
 14/12/20 תאריך קריאה נוכחית:
 13/11/20 תאריך קריאה קודמת:

שם דייר: קומה 1 דירה 11
 שם אתר: מעונות הסטודנטים ראשל"צ

לקוח/ה נכבד/ה, אנו מתכבדים להגיש את חישוב צריכת החשמל לתקופה 13/11/20 - 14/12/20:

קומה 1 דירה 11 - 25 - 16201589(0x0)

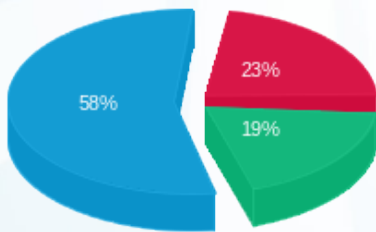
סוג תעריף	סוג צריכה	קריאה קודמת	קריאה נוכחית	סה"כ צריכה בקוט"ש	מחיר לקוט"ש בא"ג	סה"כ לתשלום
פרטי חשבון עבור תאריכים:		13/11/20	14/12/20			
757		10,081.30	10,262.50	181.20	44.84	81.25 ₪

סה"כ לדייר:

שיא ביקוש	סה"כ
2.03	181.20
	81.25 ₪

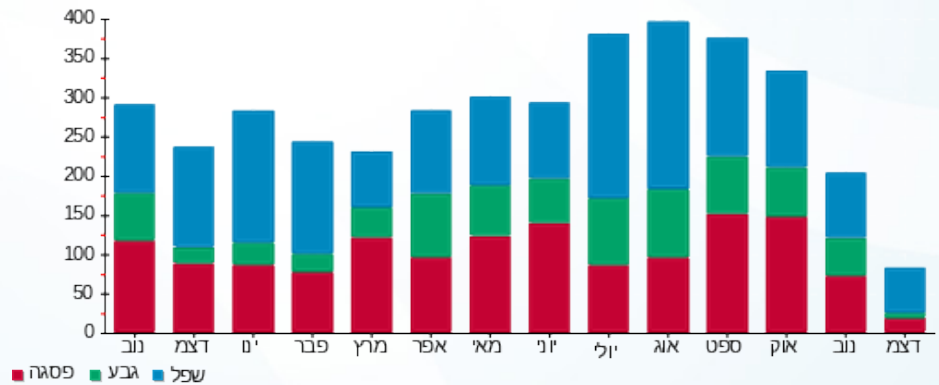
18.78 ₪	תשלום קבוע	
0.00 ₪	תשלום עבור גודל חיבור בKVA (0x0)	
100.03 ₪	סה"כ לתשלום	לא כולל מע"מ

התפלגות חיוב בש"ח לפי תעו"ז



פסגה (18.52 ₪)
 גבע (15.83 ₪)
 שפל (46.90 ₪)

הסטוריית צריכה בקוט"ש



16/12/20 תאריך הפקה:
 14/12/20 תאריך קריאה נוכחית:
 13/11/20 תאריך קריאה קודמת:

שם דייר: קומה 1 דירה 12
 שם אתר: מעונות הסטודנטים ראשל"צ

לקוח/ה נכבד/ה, אנו מתכבדים להגיש את חישוב צריכת החשמל לתקופה 14/12/20 - 13/11/20:

קומה 1 דירה 12 - 26 - 16201589(0x0)

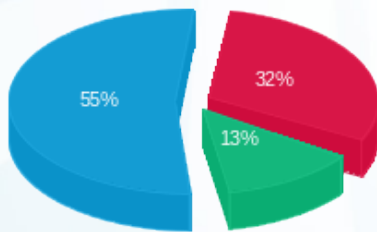
סוג תעריף	סוג צריכה	קריאה קודמת	קריאה נוכחית	סה"כ צריכה בקוט"ש	מחיר לקוט"ש בא"ג	סה"כ לתשלום
פרטי חשבון עבור תאריכים:		13/11/20	14/12/20			
757		7,480.20	7,589.25	109.05	44.84	48.90 ₪

סה"כ לדייר:

שיא ביקוש	סה"כ
1.72	109.05
	48.90 ₪

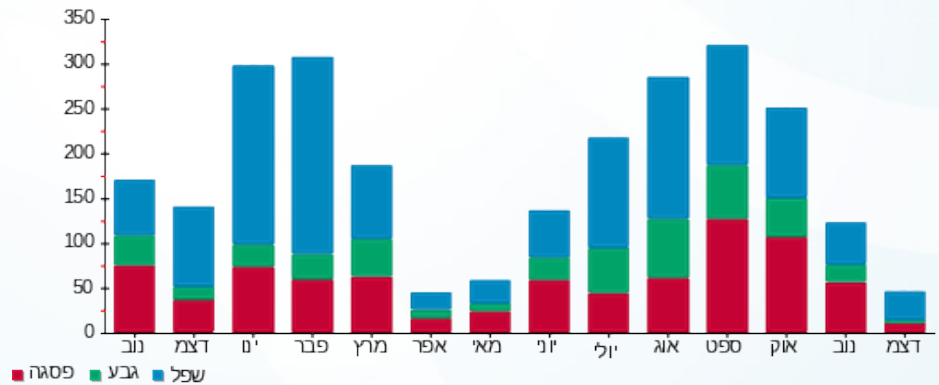
תשלום קבוע	תשלום עבור גודל חיבור ב KVA (0x0)	סה"כ לתשלום	לא כולל מע"מ
18.78 ₪	0.00 ₪	67.68 ₪	

התפלגות חיוב בש"ח לפי תעו"ז



פסגה (15.49 ₪) ■
 גבע (6.39 ₪) ■
 שפל (27.02 ₪) ■

הסטוריית צריכה בקוט"ש



16/12/20 תאריך הפקה:
 14/12/20 תאריך קריאה נוכחית:
 13/11/20 תאריך קריאה קודמת:

שם דייר: קומה 1 דירה 13
 שם אתר: מעונות הסטודנטים ראשל"צ

לקוח/ה נכבד/ה, אנו מתכבדים להגיש את חישוב צריכת החשמל לתקופה 14/12/20 - 13/11/20:

קומה 1 דירה 13 - 27 - 16201589(0x0)

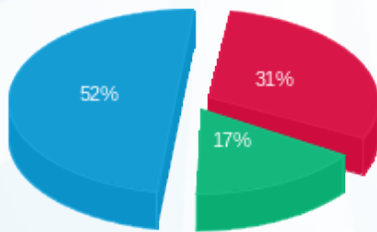
סוג תעריף	סוג צריכה	קריאה קודמת	קריאה נוכחית	סה"כ צריכה בקוט"ש	מחיר לקוט"ש בא"ג	סה"כ לתשלום
פרטי חשבון עבור תאריכים:		13/11/20	14/12/20			
757		8,812.30	8,909.20	96.90	44.84	43.45 ₪

סה"כ לדייר:

שיא ביקוש	סה"כ
1.54	96.90
	43.45 ₪

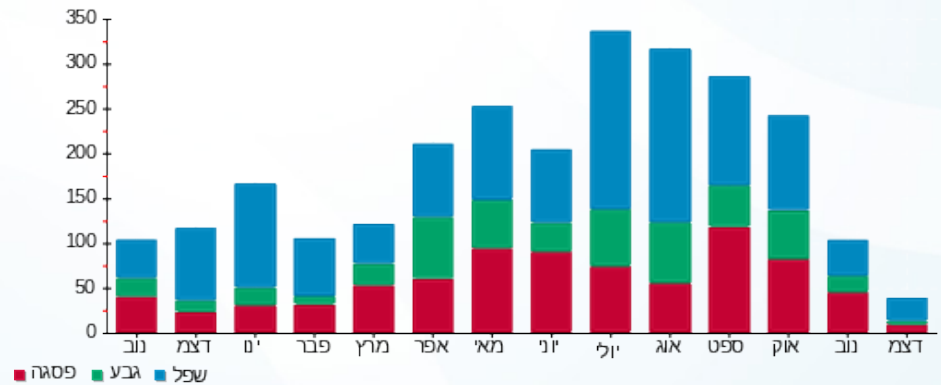
18.78 ₪	תשלום קבוע	
0.00 ₪	תשלום עבור גודל חיבור בKVA (0x0)	
62.23 ₪	סה"כ לתשלום	לא כולל מע"מ

התפלגות חיוב בש"ח לפי תעו"ז



פסגה (₪ 13.68)
 גבע (₪ 7.17)
 שפל (₪ 22.60)

הסטוריית צריכה בקוט"ש



16/12/20 תאריך הפקה:
 14/12/20 תאריך קריאה נוכחית:
 13/11/20 תאריך קריאה קודמת:

שם דייר: קומה 1 דירה 14
 שם אתר: מעונות הסטודנטים ראשל"צ

לקוח/ה נכבד/ה, אנו מתכבדים להגיש את חישוב צריכת החשמל לתקופה 14/12/20 - 13/11/20:

קומה 1 דירה 14 - 28 - 16201589(0x0)

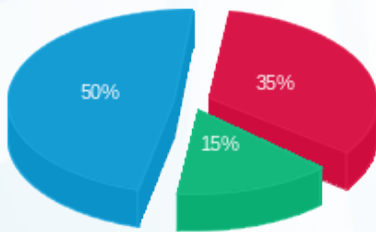
סוג תעריף	סוג צריכה	קריאה קודמת	קריאה נוכחית	סה"כ צריכה בקוט"ש	מחיר לקוט"ש בא"ג	סה"כ לתשלום
פרטי חשבון עבור תאריכים:		13/11/20	14/12/20			
757		6,316.05	6,384.15	68.10	44.84	30.54 ₪

סה"כ לדייר:

שיא ביקוש	סה"כ
1.89	68.10
	30.54 ₪

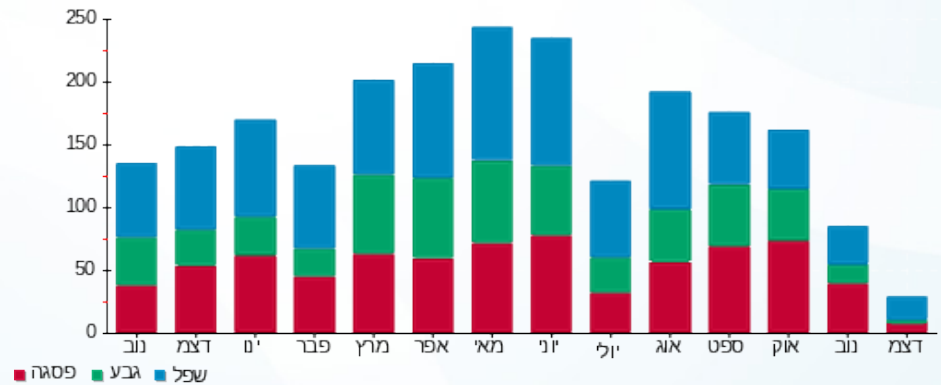
18.78 ₪	תשלום קבוע	
0.00 ₪	תשלום עבור גודל חיבור בKVA (0x0)	
49.32 ₪	סה"כ לתשלום	לא כולל מע"מ

התפלגות חיוב בש"ח לפי תעו"ז



פסגה (10.54 ₪) 50%
 גבע (4.62 ₪) 15%
 שפל (15.38 ₪) 35%

הסטוריית צריכה בקוט"ש



16/12/20 תאריך הפקה:
 14/12/20 תאריך קריאה נוכחית:
 13/11/20 תאריך קריאה קודמת:

שם דייר: קומה 1 דירה 15
 שם אתר: מעונות הסטודנטים ראשל"צ

לקוח/ה נכבד/ה, אנו מתכבדים להגיש את חישוב צריכת החשמל לתקופה 14/12/20 - 13/11/20:

קומה 1 דירה 15 - 29 - 16201589(0x0)

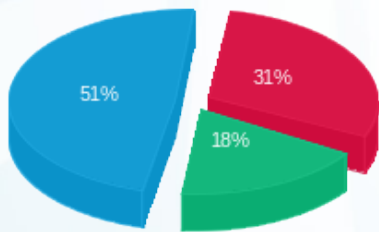
סוג תעריף	סוג צריכה	קריאה קודמת	קריאה נוכחית	סה"כ צריכה בקוט"ש	מחיר לקוט"ש בא"ג	סה"כ לתשלום
פרטי חשבון עבור תאריכים:		13/11/20	14/12/20			
757		5,464.95	5,633.65	168.70	44.84	75.65 ₪

סה"כ לדייר:

שיא ביקוש	סה"כ
1.84	168.70
	75.65 ₪

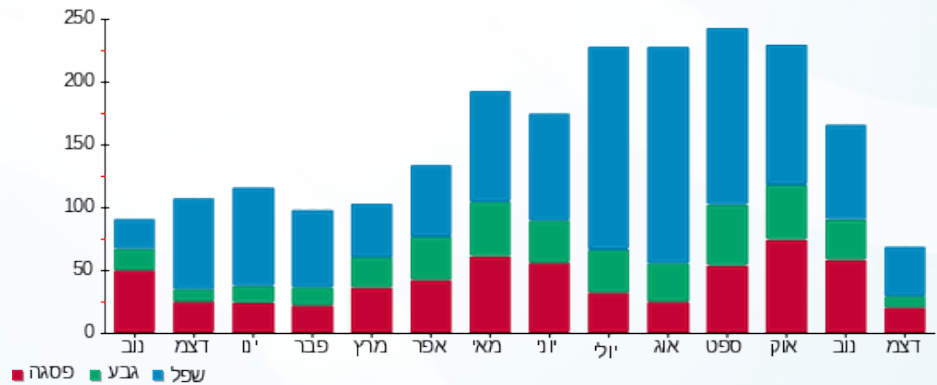
18.78 ₪	תשלום קבוע	
0.00 ₪	תשלום עבור גודל חיבור בKVA (0x0)	
94.43 ₪	סה"כ לתשלום	לא כולל מע"מ

התפלגות חיוב בש"ח לפי תעו"ז



פסגה (23.43 ₪) ■
 גבע (13.90 ₪) ■
 שפל (38.32 ₪) ■

הסטוריית צריכה בקוט"ש



16/12/20 תאריך הפקה:
 14/12/20 תאריך קריאה נוכחית:
 13/11/20 תאריך קריאה קודמת:

שם דייר: קומה 2 דירה 16
 שם אתר: מעונות הסטודנטים ראשל"צ

לקוח/ה נכבד/ה, אנו מתכבדים להגיש את חישוב צריכת החשמל לתקופה 14/12/20 - 13/11/20:

קומה 2 דירה 16 - 1 - 14154663(0x0)

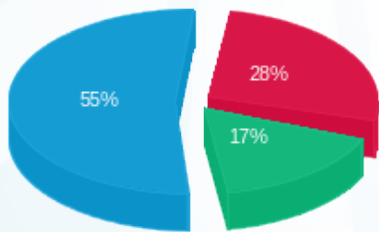
סוג תעריף	סוג צריכה	קריאה קודמת	קריאה נוכחית	סה"כ צריכה בקוט"ש	מחיר לקוט"ש בא"ג	סה"כ לתשלום
פרטי חשבון עבור תאריכים:		13/11/20	14/12/20			
757		7,230.00	7,326.50	96.50	44.84	43.27 ₪

סה"כ לדייר:

שיא ביקוש	סה"כ
2.15	96.50
	43.27 ₪

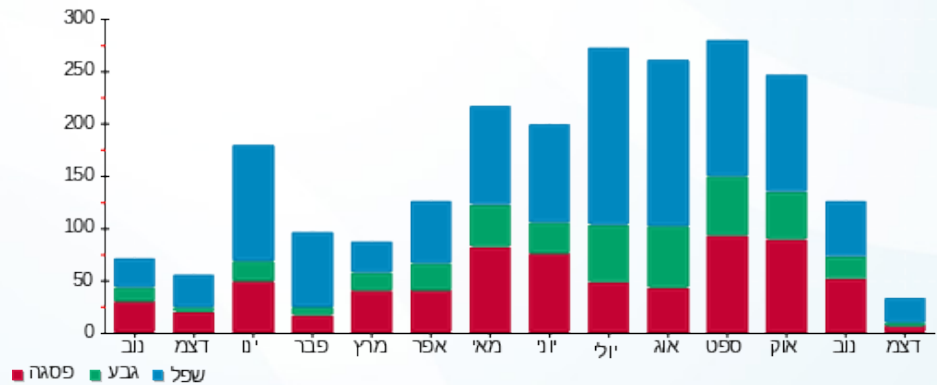
18.78 ₪	תשלום קבוע	
0.00 ₪	תשלום עבור גודל חיבור בKVA (0x0)	
62.05 ₪	סה"כ לתשלום	לא כולל מע"מ

התפלגות חיוב בש"ח לפי תעו"ז



פסגה (12.02 ₪)
 גבע (7.40 ₪)
 שפל (23.85 ₪)

הסטוריית צריכה בקוט"ש



16/12/20 תאריך הפקה:
 14/12/20 תאריך קריאה נוכחית:
 13/11/20 תאריך קריאה קודמת:

שם דייר: קומה 2 דירה 17
 שם אתר: מעונות הסטודנטים ראשל"צ

לקוח/ה נכבד/ה, אנו מתכבדים להגיש את חישוב צריכת החשמל לתקופה 14/12/20 - 13/11/20:

קומה 2 דירה 17 - 2 - 14154663(0x0)

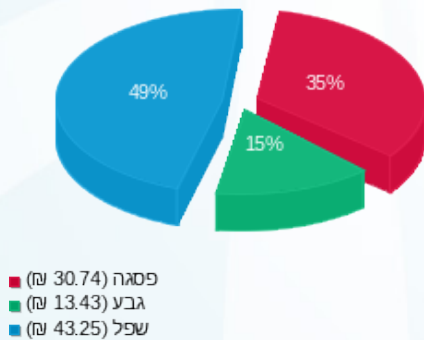
סוג תעריף	סוג צריכה	קריאה קודמת	קריאה נוכחית	סה"כ צריכה בקוט"ש	מחיר לקוט"ש בא"ג	סה"כ לתשלום
פרטי חשבון עבור תאריכים:		13/11/20	14/12/20			
757		15,741.10	15,936.05	194.95	44.84	87.42 ₪

סה"כ לדייר:

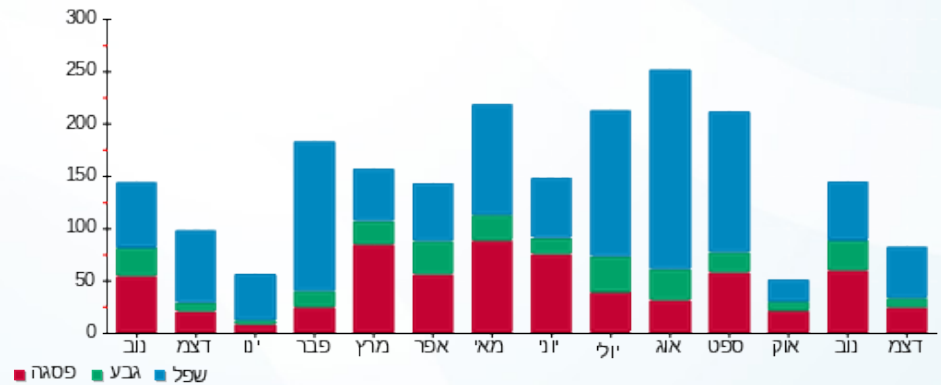
שיא ביקוש	סה"כ
3.67	194.95
	87.42 ₪

18.78 ₪	תשלום קבוע	
0.00 ₪	תשלום עבור גודל חיבור בKVA (0x0)	
106.20 ₪	סה"כ לתשלום	לא כולל מע"מ

התפלגות חיוב בש"ח לפי תעו"ז



הסטוריית צריכה בקוט"ש



16/12/20 תאריך הפקה:
 14/12/20 תאריך קריאה נוכחית:
 13/11/20 תאריך קריאה קודמת:

שם דייר: קומה 2 דירה 18
 שם אתר: מעונות הסטודנטים ראשל"צ

לקוח/ה נכבד/ה, אנו מתכבדים להגיש את חישוב צריכת החשמל לתקופה 14/12/20 - 13/11/20:

קומה 2 דירה 18 - 3 - 14154663(0x0)

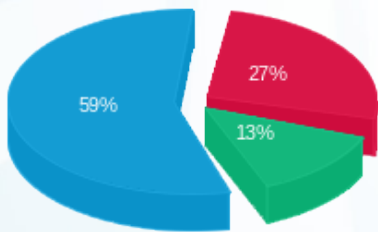
סוג תעריף	סוג צריכה	קריאה קודמת	קריאה נוכחית	סה"כ צריכה בקוט"ש	מחיר לקוט"ש בא"ג	סה"כ לתשלום
פרטי חשבון עבור תאריכים:		13/11/20	14/12/20			
757		15,931.85	16,120.20	188.35	44.84	84.46 ₪

סה"כ לדייר:

שיא ביקוש	סה"כ
2.04	188.35
	84.46 ₪

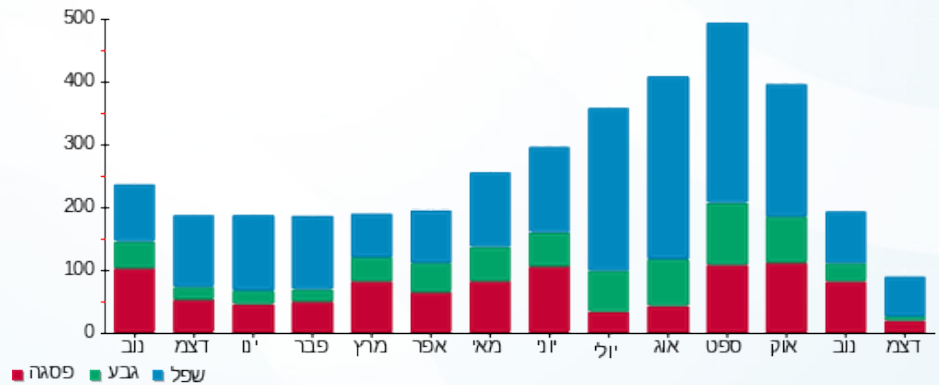
תשלום קבוע	תשלום עבור גודל חיבור בKVA (0x0)	סה"כ לתשלום	לא כולל מע"מ
18.78 ₪	0.00 ₪	103.24 ₪	

התפלגות חיוב בש"ח לפי תעו"ז



פסגה (23.14 ₪) ■
 גבע (11.30 ₪) ■
 שפל (50.02 ₪) ■

הסטוריית צריכה בקוט"ש



16/12/20 תאריך הפקה:
 14/12/20 תאריך קריאה נוכחית:
 13/11/20 תאריך קריאה קודמת:

שם דייר: קומה 2 דירה 19
 שם אתר: מעונות הסטודנטים ראשל"צ

לקוח/ה נכבד/ה, אנו מתכבדים להגיש את חישוב צריכת החשמל לתקופה 14/12/20 - 13/11/20:

קומה 2 דירה 19 - 4 - 14154663(0x0)

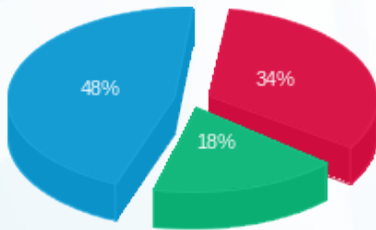
סוג תעריף	סוג צריכה	קריאה קודמת	קריאה נוכחית	סה"כ צריכה בקוט"ש	מחיר לקוט"ש בא"ג	סה"כ לתשלום
פרטי חשבון עבור תאריכים:		13/11/20	14/12/20			
757		10,321.15	10,408.90	87.75	44.84	39.35 ₪

סה"כ לדייר:

שיא ביקוש	סה"כ
1.88	87.75
	39.35 ₪

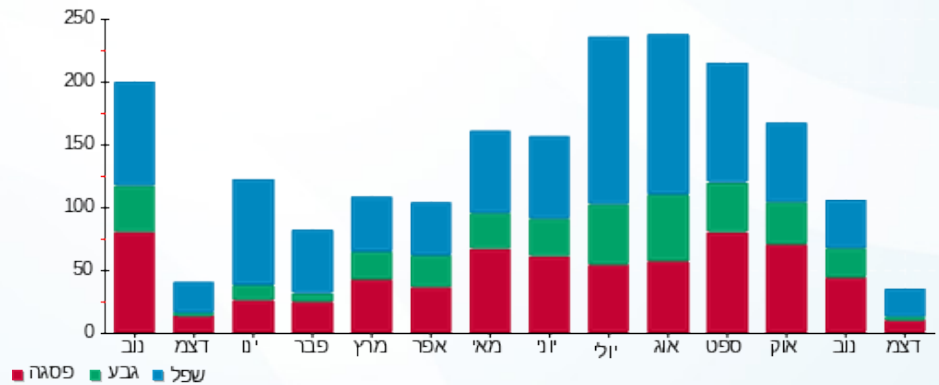
18.78 ₪	תשלום קבוע	
0.00 ₪	תשלום עבור גודל חיבור בKVA (0x0)	
58.13 ₪	סה"כ לתשלום	לא כולל מע"מ

התפלגות חיוב בש"ח לפי תעו"ז



פסגה (13.32 ₪) ■
 גבע (7.15 ₪) ■
 שפל (18.88 ₪) ■

הסטוריית צריכה בקוט"ש



16/12/20 תאריך הפקה:
 14/12/20 תאריך קריאה נוכחית:
 13/11/20 תאריך קריאה קודמת:

שם דייר: קומה 2 דירה 20
 שם אתר: מעונות הסטודנטים ראשל"צ

לקוח/ה נכבד/ה, אנו מתכבדים להגיש את חישוב צריכת החשמל לתקופה 14/12/20 - 13/11/20:

קומה 2 דירה 20 - 5 - 14154663(0x0)

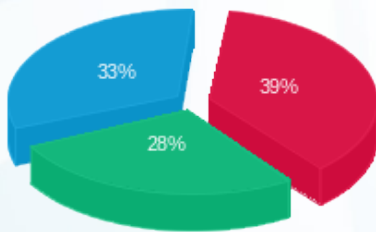
סוג תעריף	סוג צריכה	קריאה קודמת	קריאה נוכחית	סה"כ צריכה בקוט"ש	מחיר לקוט"ש בא"ג	סה"כ לתשלום
פרטי חשבון עבור תאריכים:		13/11/20	14/12/20			
757		16,664.35	16,912.25	247.90	44.84	111.16 ₪

סה"כ לדייר:

שיא ביקוש	סה"כ
4.30	247.90
	111.16 ₪

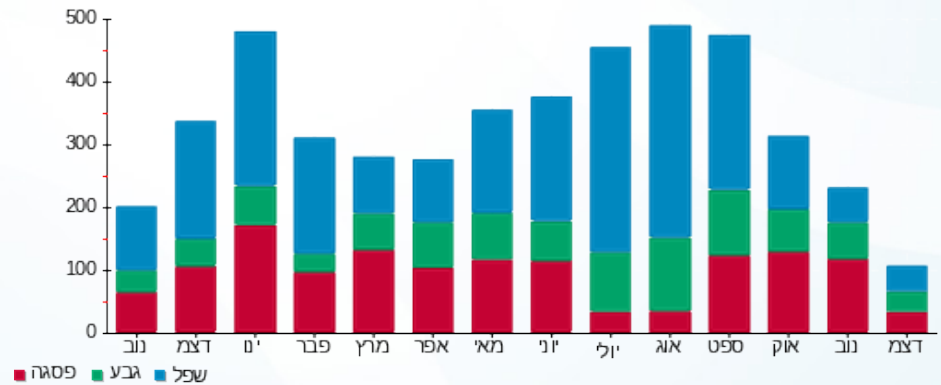
18.78 ₪	תשלום קבוע	
0.00 ₪	תשלום עבור גודל חיבור בKVA (0x0)	
129.94 ₪	סה"כ לתשלום	לא כולל מע"מ

התפלגות חיוב בש"ח לפי תעו"ז



פסגה (42.84 ₪) ■
 גבע (31.68 ₪) ■
 שפל (36.63 ₪) ■

הסטוריית צריכה בקוט"ש



16/12/20 תאריך הפקה:
 14/12/20 תאריך קריאה נוכחית:
 13/11/20 תאריך קריאה קודמת:

שם דייר: קומה 2 דירה 21
 שם אתר: מעונות הסטודנטים ראשל"צ

לקוח/ה נכבד/ה, אנו מתכבדים להגיש את חישוב צריכת החשמל לתקופה 14/12/20 - 13/11/20:

קומה 2 דירה 21 - 6 - 14154663(0x0)

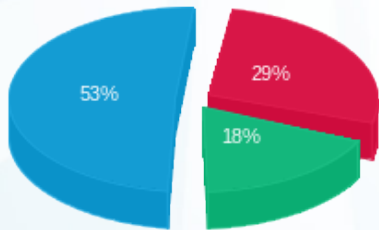
סוג תעריף	סוג צריכה	קריאה קודמת	קריאה נוכחית	סה"כ צריכה בקוט"ש	מחיר לקוט"ש בא"ג	סה"כ לתשלום
פרטי חשבון עבור תאריכים:		13/11/20	14/12/20			
757		13,793.95	13,880.70	86.75	44.84	38.90 ₪

סה"כ לדייר:

שיא ביקוש	סה"כ
1.87	86.75
	38.90 ₪

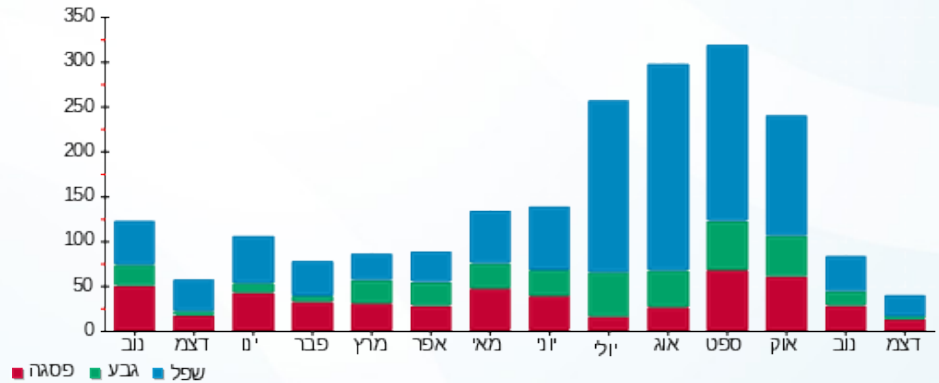
18.78 ₪	תשלום קבוע	
0.00 ₪	תשלום עבור גודל חיבור בKVA (0x0)	
57.68 ₪	סה"כ לתשלום	לא כולל מע"מ

התפלגות חיוב בש"ח לפי תעו"ז



פסגה (11.14 ₪)
 גבע (7.08 ₪)
 שפל (20.67 ₪)

הסטוריית צריכה בקוט"ש



16/12/20 תאריך הפקה:
 14/12/20 תאריך קריאה נוכחית:
 13/11/20 תאריך קריאה קודמת:

שם דייר: קומה 2 דירה 22
 שם אתר: מעונות הסטודנטים ראשל"צ

לקוח/ה נכבד/ה, אנו מתכבדים להגיש את חישוב צריכת החשמל לתקופה 14/12/20 - 13/11/20:

קומה 2 דירה 22 - 7 - 14154663(0x0)

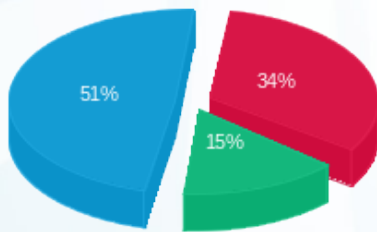
סוג תעריף	סוג צריכה	קריאה קודמת	קריאה נוכחית	סה"כ צריכה בקוט"ש	מחיר לקוט"ש בא"ג	סה"כ לתשלום
פרטי חשבון עבור תאריכים:		13/11/20	14/12/20			
757		8,749.05	8,870.25	121.20	44.84	54.35 ₪

סה"כ לדייר:

שיא ביקוש	סה"כ
2.05	121.20
	54.35 ₪

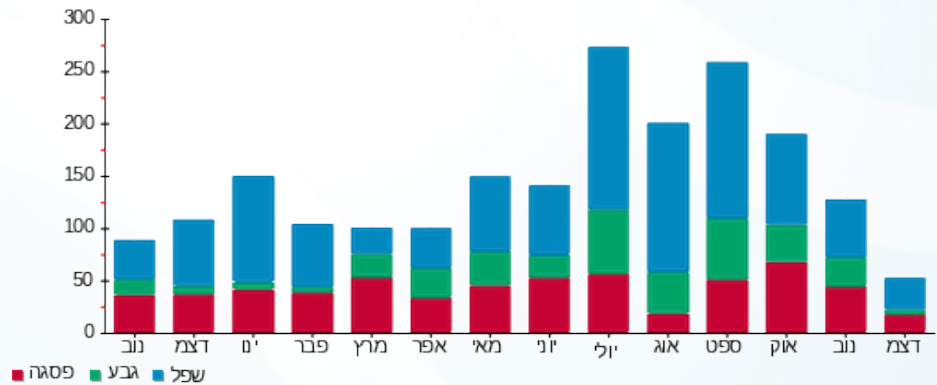
18.78 ₪	תשלום קבוע	
0.00 ₪	תשלום עבור גודל חיבור בKVA (0x0)	
73.13 ₪	סה"כ לתשלום	לא כולל מע"מ

התפלגות חיוב בש"ח לפי תעו"ז



פסגה (18.43 ₪)
 גבע (8.27 ₪)
 שפל (27.64 ₪)

הסטוריית צריכה בקוט"ש



16/12/20 תאריך הפקה:
 14/12/20 תאריך קריאה נוכחית:
 13/11/20 תאריך קריאה קודמת:

שם דייר: קומה 2 דירה 23
 שם אתר: מעונות הסטודנטים ראשל"צ

לקוח/ה נכבד/ה, אנו מתכבדים להגיש את חישוב צריכת החשמל לתקופה 14/12/20 - 13/11/20:

קומה 2 דירה 23 - 14154663(0x0)

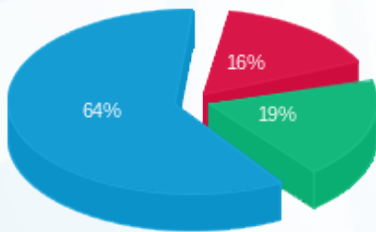
סוג תעריף	סוג צריכה	קריאה קודמת	קריאה נוכחית	סה"כ צריכה בקוט"ש	מחיר לקוט"ש בא"ג	סה"כ לתשלום
פרטי חשבון עבור תאריכים:		13/11/20	14/12/20			
757		11,045.15	11,098.65	53.50	44.84	23.99 ₪

סה"כ לדייר:

שיא ביקוש	סה"כ
1.88	53.50
	23.99 ₪

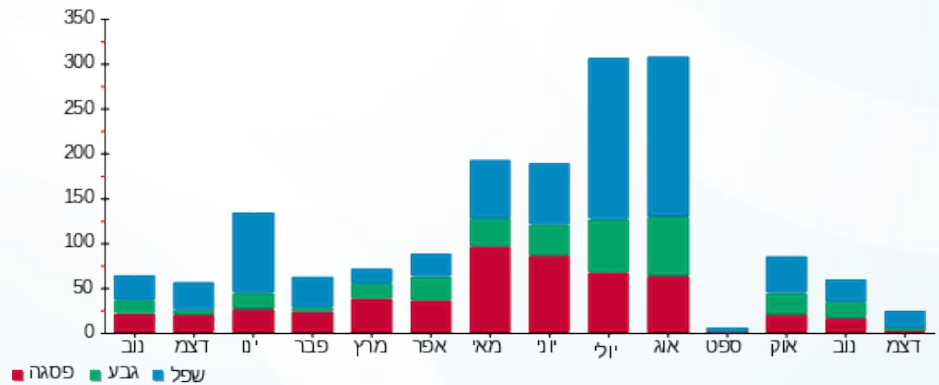
18.78 ₪	תשלום קבוע	
0.00 ₪	תשלום עבור גודל חיבור בKVA (0x0)	
42.77 ₪	סה"כ לתשלום	לא כולל מע"מ

התפלגות חיוב בש"ח לפי תעו"ז



פסגה (3.88 ₪)
 גבע (4.64 ₪)
 שפל (15.47 ₪)

הסטוריית צריכה בקוט"ש



16/12/20 תאריך הפקה:
 14/12/20 תאריך קריאה נוכחית:
 13/11/20 תאריך קריאה קודמת:

שם דייר: קומה 2 דירה 24
 שם אתר: מעונות הסטודנטים ראשל"צ

לקוח/ה נכבד/ה, אנו מתכבדים להגיש את חישוב צריכת החשמל לתקופה 14/12/20 - 13/11/20:

קומה 2 דירה 24 - 14154663(0x0)

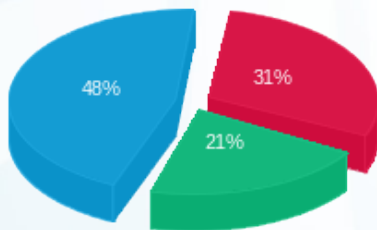
סוג תעריף	סוג צריכה	קריאה קודמת	קריאה נוכחית	סה"כ צריכה בקוט"ש	מחיר לקוט"ש בא"ג	סה"כ לתשלום
פרטי חשבון עבור תאריכים:		13/11/20	14/12/20			
757		8,744.55	8,846.40	101.85	44.84	45.67 ₪

סה"כ לדייר:

שיא ביקוש	סה"כ
1.91	101.85
	45.67 ₪

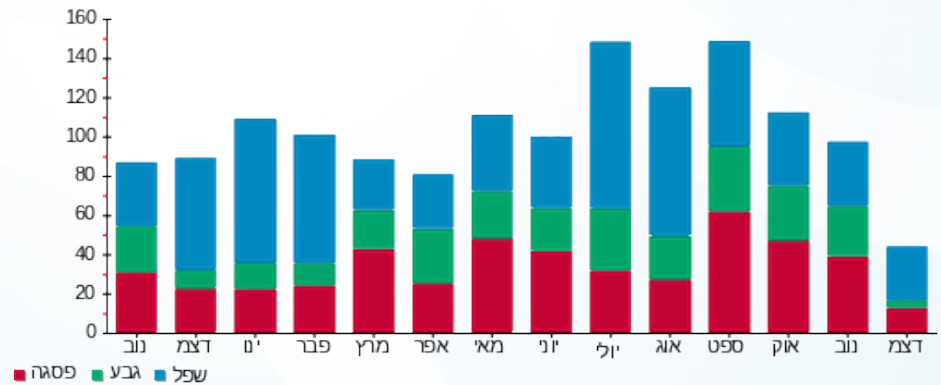
18.78 ₪	תשלום קבוע	
0.00 ₪	תשלום עבור גודל חיבור בKVA (0x0)	
64.45 ₪	סה"כ לתשלום	לא כולל מע"מ

התפלגות חיוב בש"ח לפי תעו"ז



פסגה (14.12 ₪)
 גבע (9.78 ₪)
 שפל (21.77 ₪)

הסטוריית צריכה בקוט"ש



16/12/20 תאריך הפקה:
 14/12/20 תאריך קריאה נוכחית:
 13/11/20 תאריך קריאה קודמת:

שם דייר: קומה 2 דירה 25
 שם אתר: מעונות הסטודנטים ראשל"צ

לקוח/ה נכבד/ה, אנו מתכבדים להגיש את חישוב צריכת החשמל לתקופה 14/12/20 - 13/11/20:

קומה 2 דירה 25 - 14154663(0x0)

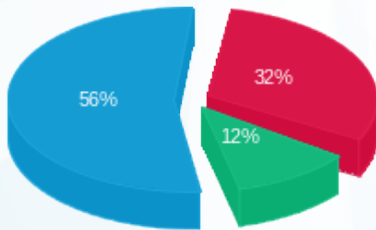
סוג תעריף	סוג צריכה	קריאה קודמת	קריאה נוכחית	סה"כ צריכה בקוט"ש	מחיר לקוט"ש בא"ג	סה"כ לתשלום
פרטי חשבון עבור תאריכים:		13/11/20	14/12/20			
757		18,531.15	18,854.55	323.40	44.84	145.01 ₪

סה"כ לדייר:

שיא ביקוש	סה"כ
3.71	323.40
	145.01 ₪

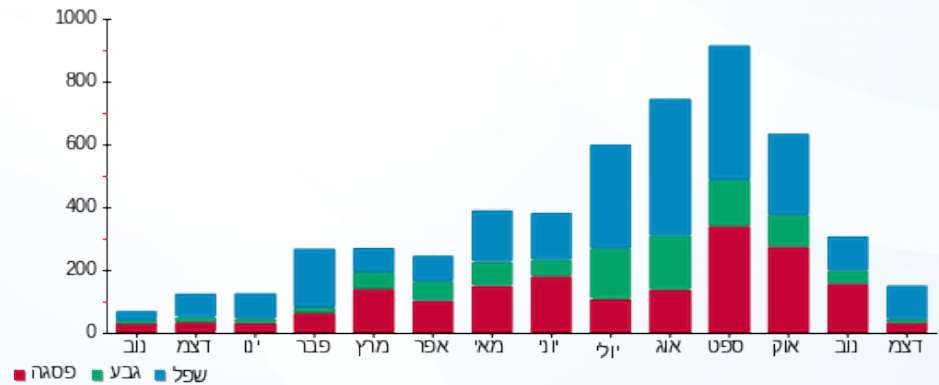
18.78 ₪	תשלום קבוע	
0.00 ₪	תשלום עבור גודל חיבור בKVA (0x0)	
163.79 ₪	סה"כ לתשלום	לא כולל מע"מ

התפלגות חיוב בש"ח לפי תעו"ז



פסגה (₪ 46.32)
 גבע (₪ 16.90)
 שפל (₪ 81.79)

הסטוריית צריכה בקוט"ש



16/12/20 תאריך הפקה:
 14/12/20 תאריך קריאה נוכחית:
 13/11/20 תאריך קריאה קודמת:

שם דייר: קומה 2 דירה 26
 שם אתר: מעונות הסטודנטים ראשל"צ

לקוח/ה נכבד/ה, אנו מתכבדים להגיש את חישוב צריכת החשמל לתקופה 14/12/20 - 13/11/20:

קומה 2 דירה 26 - 14154663(0x0)

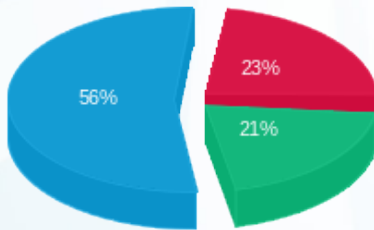
סוג תעריף	סוג צריכה	קריאה קודמת	קריאה נוכחית	סה"כ צריכה בקוט"ש	מחיר לקוט"ש בא"ג	סה"כ לתשלום
פרטי חשבון עבור תאריכים:		13/11/20	14/12/20			
757		12,209.35	12,311.95	102.60	44.84	46.01 ₪

סה"כ לדייר:

שיא ביקוש	סה"כ
2.18	102.60
	46.01 ₪

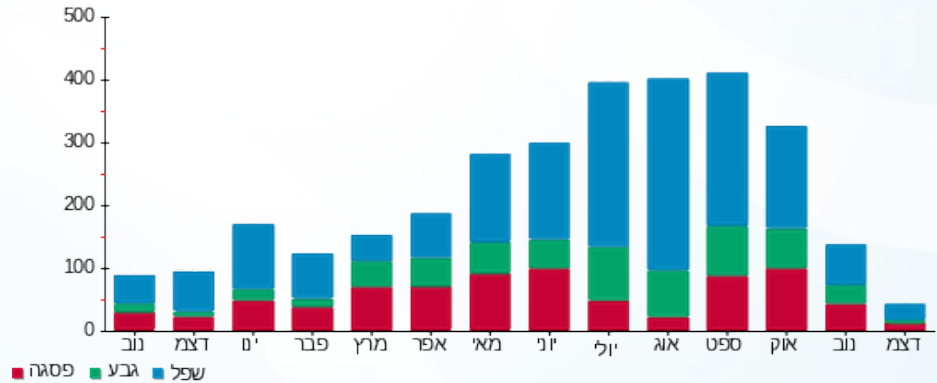
18.78 ₪	תשלום קבוע	
0.00 ₪	תשלום עבור גודל חיבור ב-KVA (0x0)	
64.79 ₪	סה"כ לתשלום	לא כולל מע"מ

התפלגות חיוב בש"ח לפי תעו"ז



פסגה (10.67 ₪)
 גבע (9.62 ₪)
 שפל (25.72 ₪)

הסטוריית צריכה בקוט"ש



16/12/20 תאריך הפקה:
 14/12/20 תאריך קריאה נוכחית:
 13/11/20 תאריך קריאה קודמת:

שם דייר: קומה 2 דירה 27
 שם אתר: מעונות הסטודנטים ראשל"צ

לקוח/ה נכבד/ה, אנו מתכבדים להגיש את חישוב צריכת החשמל לתקופה 14/12/20 - 13/11/20:

קומה 2 דירה 27 - 14154663(0x0)

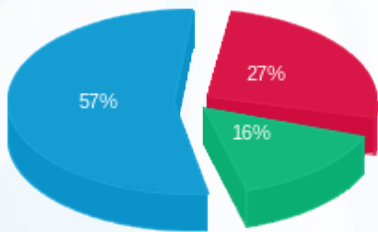
סוג תעריף	סוג צריכה	קריאה קודמת	קריאה נוכחית	סה"כ צריכה בקוט"ש	מחיר לקוט"ש בא"ג	סה"כ לתשלום
פרטי חשבון עבור תאריכים:		13/11/20	14/12/20			
757		8,230.30	8,304.80	74.50	44.84	33.41 ₪

סה"כ לדייר:

שיא ביקוש	סה"כ
1.68	74.50
	33.41 ₪

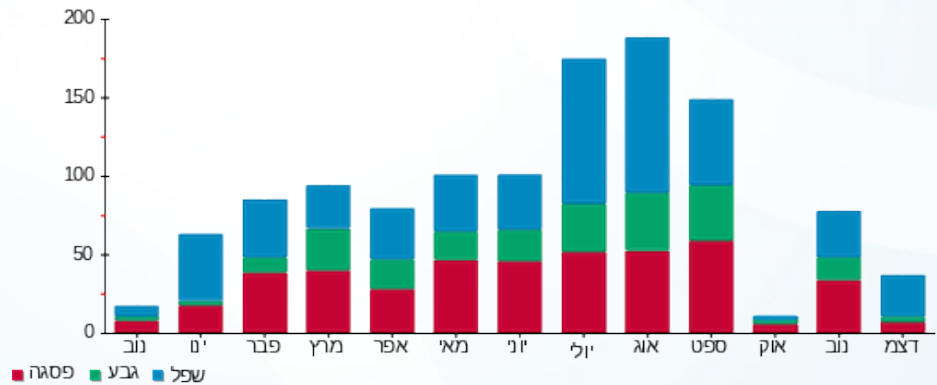
18.78 ₪	תשלום קבוע	
0.00 ₪	תשלום עבור גודל חיבור ב-KVA (0x0)	
52.19 ₪	סה"כ לתשלום	לא כולל מע"מ

התפלגות חיוב בש"ח לפי תעו"ז



פסגה (9.08 ₪) ■
 גבע (5.25 ₪) ■
 שפל (19.08 ₪) ■

הסטוריית צריכה בקוט"ש



16/12/20 תאריך הפקה:
 14/12/20 תאריך קריאה נוכחית:
 13/11/20 תאריך קריאה קודמת:

שם דייר: קומה 2 דירה 28
 שם אתר: מעונות הסטודנטים ראשל"צ

לקוח/ה נכבד/ה, אנו מתכבדים להגיש את חישוב צריכת החשמל לתקופה 14/12/20 - 13/11/20:

קומה 2 דירה 28 - 14154663(0x0)

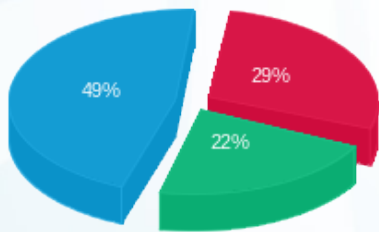
סוג תעריף	סוג צריכה	קריאה קודמת	קריאה נוכחית	סה"כ צריכה בקוט"ש	מחיר לקוט"ש בא"ג	סה"כ לתשלום
פרטי חשבון עבור תאריכים:		13/11/20	14/12/20			
757		24,917.05	25,122.50	205.45	44.84	92.12 ₪

סה"כ לדייר:

שיא ביקוש	סה"כ
3.96	205.45
	92.12 ₪

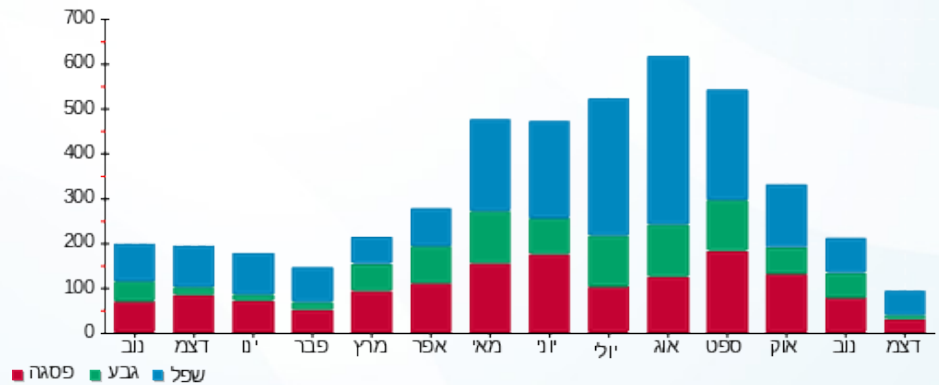
תשלום קבוע	תשלום עבור גודל חיבור בKVA (0x0)	סה"כ לתשלום	לא כולל מע"מ
18.78 ₪	0.00 ₪	110.90 ₪	

התפלגות חיוב בש"ח לפי תעו"ז



פסגה (27.11 ₪) ■
 גבע (20.27 ₪) ■
 שפל (44.75 ₪) ■

הסטוריית צריכה בקוט"ש



16/12/20 תאריך הפקה:
 14/12/20 תאריך קריאה נוכחית:
 13/11/20 תאריך קריאה קודמת:

שם דייר: קומה 2 דירה 29
 שם אתר: מעונות הסטודנטים ראשל"צ

לקוח/ה נכבד/ה, אנו מתכבדים להגיש את חישוב צריכת החשמל לתקופה 14/12/20 - 13/11/20:

קומה 2 דירה 29 - 28 - 14154663(0x0)

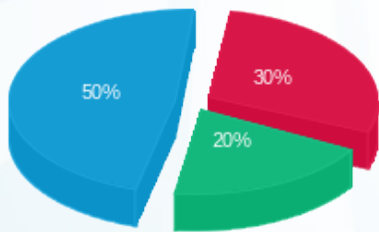
סוג תעריף	סוג צריכה	קריאה קודמת	קריאה נוכחית	סה"כ צריכה בקוט"ש	מחיר לקוט"ש בא"ג	סה"כ לתשלום
פרטי חשבון עבור תאריכים:		13/11/20	14/12/20			
757		12,441.65	12,508.55	66.90	44.84	30.00 ₪

סה"כ לדייר:

שיא ביקוש	סה"כ
2.20	66.90
	30.00 ₪

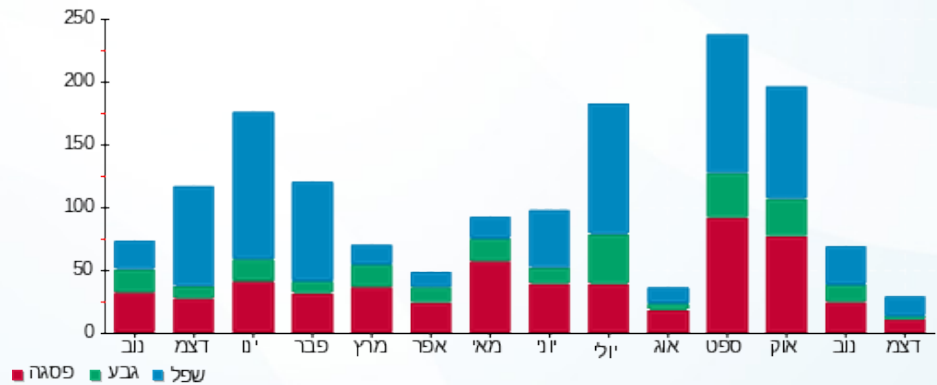
תשלום קבוע	תשלום עבור גודל חיבור בKVA (0x0)	סה"כ לתשלום	לא כולל מע"מ
18.78 ₪	0.00 ₪	48.78 ₪	

התפלגות חיוב בש"ח לפי תעו"ז



פסגה (9.04 ₪) ■
 גבע (5.96 ₪) ■
 שפל (15.00 ₪) ■

הסטוריית צריכה בקוט"ש



16/12/20 תאריך הפקה:
 14/12/20 תאריך קריאה נוכחית:
 13/11/20 תאריך קריאה קודמת:

שם דייר: קומה 2 דירה 30
 שם אתר: מעונות הסטודנטים ראשל"צ

לקוח/ה נכבד/ה, אנו מתכבדים להגיש את חישוב צריכת החשמל לתקופה 14/12/20 - 13/11/20:

קומה 2 דירה 30 - 14154663 (0x0)

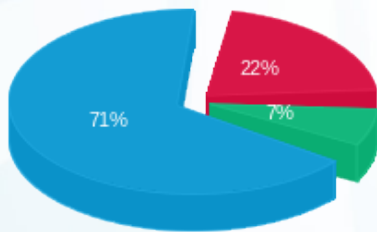
סוג תעריף	סוג צריכה	קריאה קודמת	קריאה נוכחית	סה"כ צריכה בקוט"ש	מחיר לקוט"ש בא"ג	סה"כ לתשלום
פרטי חשבון עבור תאריכים:		13/11/20	14/12/20			
757		8,996.25	9,059.20	62.95	44.84	28.23 ₪

סה"כ לדייר:

שיא ביקוש	סה"כ
1.84	62.95
	28.23 ₪

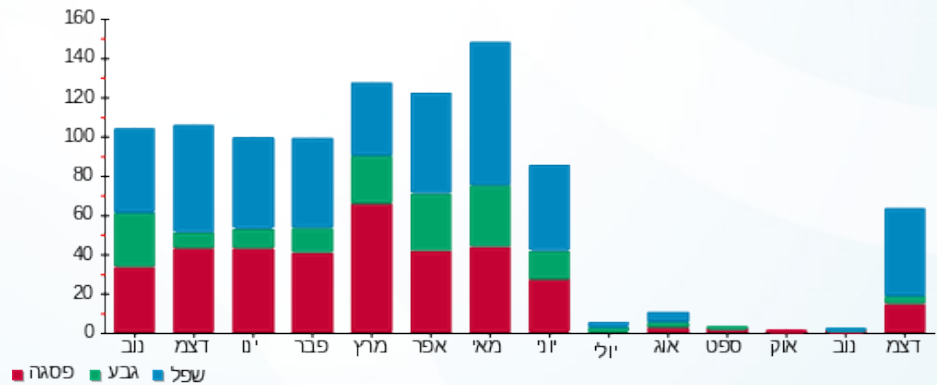
18.78 ₪	תשלום קבוע	
0.00 ₪	תשלום עבור גודל חיבור ב-KVA (0x0)	
47.01 ₪	סה"כ לתשלום	לא כולל מע"מ

התפלגות חיוב בש"ח לפי תעו"ז



פסגה (6.12 ₪) ■
 גבע (2.04 ₪) ■
 שפל (20.07 ₪) ■

הסטוריית צריכה בקוט"ש



16/12/20 תאריך הפקה:
 14/12/20 תאריך קריאה נוכחית:
 13/11/20 תאריך קריאה קודמת:

שם דייר: קסטרו
 שם אתר: מעונות הסטודנטים ראשל"צ

לקוח/ה נכבד/ה, אנו מתכבדים להגיש את חישוב צריכת החשמל לתקופה 14/12/20 - 13/11/20:

1 - 15091152(0x0)

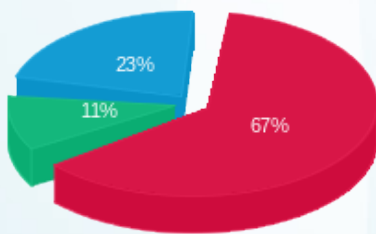
סוג תעריף	סוג צריכה	קריאה קודמת	קריאה נוכחית	סה"כ צריכה בקוט"ש	מחיר לקוט"ש בא"ג	סה"כ לתשלום
פרטי חשבון עבור תאריכים:						
		13/11/20	30/11/20			
777	פסגה	630,112.80	637,513.60	7,400.80	45.44	3,362.92 ₪
778	גבע	245,223.60	247,487.20	2,263.60	37.65	852.25 ₪
779	שפל	304,541.60	305,589.20	1,047.60	31.07	325.49 ₪
פרטי חשבון עבור תאריכים:						
		01/12/20	14/12/20			
777	פסגה	637,513.60	640,387.20	2,873.60	93.10	2,675.32 ₪
778	גבע	247,487.20	247,658.00	170.80	56.22	96.02 ₪
779	שפל	305,589.20	310,502.80	4,913.60	34.70	1,705.02 ₪

סה"כ לדייר:

שיא ביקוש	סה"כ	שפל	גבע	פסגה	סה"כ צריכה
127.85	18,670.00	5,961.20	2,434.40	10,274.40	סה"כ לתשלום
	9,017.02 ₪	2,030.51 ₪	948.27 ₪	6,038.25 ₪	

200.95 ₪	תשלום קבוע	
0.00 ₪	תשלום עבור גודל חיבור בKVA (0x0)	
9,217.97 ₪	סה"כ לתשלום	לא כולל מע"מ

התפלגות חיוב בש"ח לפי תעו"ז



■ פסגה (6,038.25 ₪)
 ■ גבע (948.27 ₪)
 ■ שפל (2,030.51 ₪)

הסטוריית צריכה בקוט"ש

