



20/12/20 תאריך הפקה:
 13/12/20 תאריך קריאה נוכחית:
 12/11/20 תאריך קריאה קודמת:

שם דייר: גנים ושושנים מס 116
 שם אתר: תנופורט בית יהושע

לקוח/ה נכבד/ה, אנו מתכבדים להגיש את חישוב צריכת החשמל לתקופה 12/11/20 - 13/12/20:

גנים ושושנים - 3 - 14155759 (3x63)

סוג תעריף	סוג צריכה	קריאה קודמת	קריאה נוכחית	סה"כ צריכה בקוט"ש	מחיר לקוט"ש בא"ג	סה"כ לתשלום
פרטי חשבון עבור תאריכים:						
777	פסגה	12/11/20	30/11/20	1,416.40	45.44	643.61 ₪
778	גבע			266.80	37.65	100.45 ₪
779	שפל			272.80	31.07	84.76 ₪
פרטי חשבון עבור תאריכים:						
777	פסגה	01/12/20	13/12/20	335.20	93.10	312.07 ₪
778	גבע			4.40	56.22	2.47 ₪
779	שפל			944.20	34.70	327.64 ₪

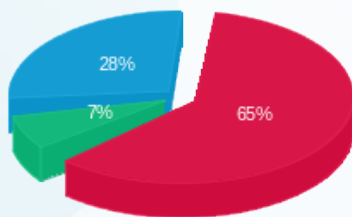
סה"כ לדייר:

פסגה	גבע	שפל	סה"כ	שיא ביקוש
1,751.60	271.20	1,217.00	3,239.80	30.24
₪ 955.68	₪ 102.92	₪ 412.40	₪ 1,471.00	

סה"כ צריכה
 סה"כ לתשלום

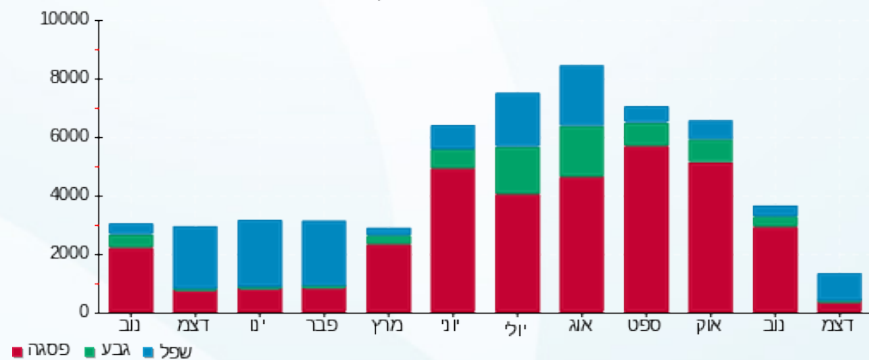
200.95 ₪	תשלום קבוע	
7.20 ₪	תשלום עבור גודל חיבור בKVA (3x63)	
0.995	מקדם הספק	
0.00 ₪	תשלום עבור מקדם הספק	
1,679.16 ₪	סה"כ לתשלום	לא כולל מע"מ

התפלגות חיוב בש"ח לפי תע"ז



פסגה (₪ 955.68)
 גבע (₪ 102.92)
 שפל (₪ 412.40)

הסטוריית צריכה בקוט"ש





20/12/20 תאריך הפקה:
 13/12/20 תאריך קריאה נוכחית:
 12/11/20 תאריך קריאה קודמת:

שם דייר: הפרלמנט של עטר
 שם אתר: תנופורט בית יהושע

לקוח/ה נכבד/ה, אנו מתכבדים להגיש את חישוב צריכת החשמל לתקופה 12/11/20 - 13/12/20:

הפרלמנט של עטר - 3 - 18040246(3x100)

סוג תעריף	סוג צריכה	קריאה קודמת	קריאה נוכחית	סה"כ צריכה בקוט"ש	מחיר לקוט"ש בא"ג	סה"כ לתשלום
פרטי חשבון עבור תאריכים:						
777	פסגה	12/11/20	30/11/20	668.10	45.44	303.58 ₪
778	גבע	4,460.90	4,590.20	129.30	37.65	48.68 ₪
779	שפל	2,431.70	2,499.00	67.30	31.07	20.91 ₪
פרטי חשבון עבור תאריכים:						
777	פסגה	18,573.30	18,671.10	97.80	93.10	91.05 ₪
778	גבע	4,590.20	4,606.10	15.90	56.22	8.94 ₪
779	שפל	2,499.00	2,912.90	413.90	34.70	143.62 ₪

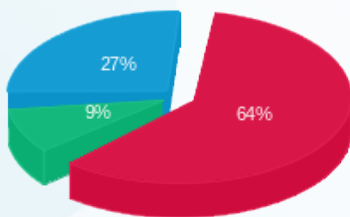
סה"כ לדייר:

פסגה	גבע	שפל	סה"כ	שיא ביקוש
765.90	145.20	481.20	1,392.30	28.22
₪ 394.64	₪ 57.62	₪ 164.53	₪ 616.79	

סה"כ צריכה
 סה"כ לתשלום

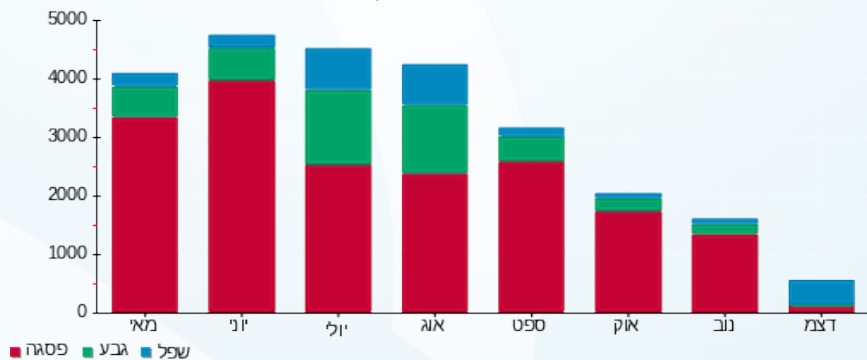
200.95 ₪	תשלום קבוע	לא כולל מע"מ
11.43 ₪	תשלום עבור גודל חיבור בKVA (3x100)	
0.909	מקדם הספק	
6.94 ₪	תשלום עבור מקדם הספק	
836.11 ₪	סה"כ לתשלום	

התפלגות חיוב בש"ח לפי תע"ז



■ פסגה (₪ 394.64)
 ■ גבע (₪ 57.62)
 ■ שפל (₪ 164.53)

הסטוריית צריכה בקוט"ש



20/12/20 תאריך הפקה:
 13/12/20 תאריך קריאה נוכחית:
 12/11/20 תאריך קריאה קודמת:

שם דייר: טולמנס חוזה מס 91
 שם אתר: תנופורט בית יהושע

לקוח/ה נכבד/ה, אנו מתכבדים להגיש את חישוב צריכת החשמל לתקופה 12/11/20 - 13/12/20:

טולמנס - 1 - 14155759 (3x160)

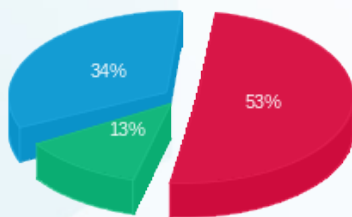
סה"כ לתשלום	מחיר לקוט"ש בא"ג	סה"כ צריכה בקוט"ש	קריאה נוכחית	קריאה קודמת	סוג צריכה	סוג תעריף
			30/11/20	12/11/20	פרטי חשבון עבור תאריכים:	
2,760.93 ₪	45.44	6,076.00	304,605.20	298,529.20	פסגה	777
359.63 ₪	37.65	955.20	81,373.20	80,418.00	גבע	778
550.19 ₪	31.07	1,770.80	194,754.40	192,983.60	שפל	779
			13/12/20	01/12/20	פרטי חשבון עבור תאריכים:	
1,864.61 ₪	93.10	2,002.80	306,608.00	304,605.20	פסגה	777
742.55 ₪	56.22	1,320.80	82,694.00	81,373.20	גבע	778
2,420.26 ₪	34.70	6,974.80	201,729.20	194,754.40	שפל	779

סה"כ לדייר:

שיא ביקוש	סה"כ	שפל	גבע	פסגה	סה"כ צריכה
186.54	19,100.40	8,745.60	2,276.00	8,078.80	סה"כ לתשלום
	8,698.17 ₪	2,970.44 ₪	1,102.19 ₪	4,625.54 ₪	

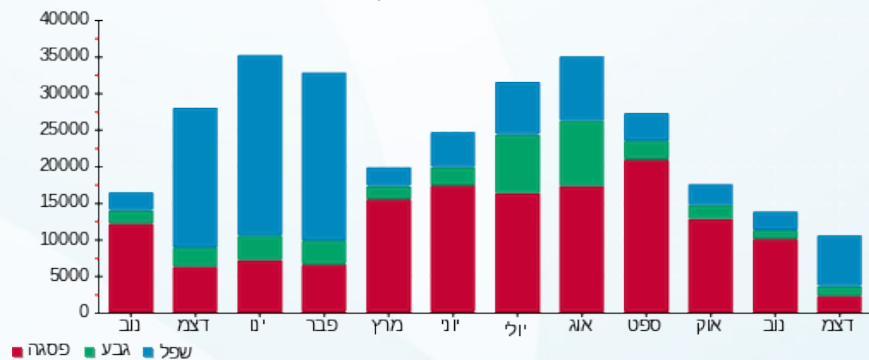
200.95 ₪	תשלום קבוע	
18.29 ₪	תשלום עבור גודל חיבור ב-KVA (3x160)	
0.944	מקדם הספק	
0.00 ₪	תשלום עבור מקדם הספק	
8,917.41 ₪	סה"כ לתשלום	לא כולל מע"מ

התפלגות חיוב בש"ח לפי תע"ז



■ פסגה (4,625.54 ₪)
 ■ גבע (1,102.19 ₪)
 ■ שפל (2,970.44 ₪)

הסטוריית צריכה בקוט"ש



20/12/20 תאריך הפקה:
 13/12/20 תאריך קריאה נוכחית:
 12/11/20 תאריך קריאה קודמת:

שם דייר: טן - תחנת דלק חוזה מס 48
 שם אתר: תנופורט בית יהושע

לקוח/ה נכבד/ה, אנו מתכבדים להגיש את חישוב צריכת החשמל לתקופה 12/11/20 - 13/12/20:

טן תחנת דלק - 4 - 14155759 (3x125)

סוג תעריף	סוג צריכה	קריאה קודמת	קריאה נוכחית	סה"כ צריכה בקוט"ש	מחיר לקוט"ש בא"ג	סה"כ לתשלום
פרטי חשבון עבור תאריכים:						
777	פסגה	12/11/20	30/11/20	1,315.80	45.44	597.90 ₪
778	גבע	28,206.00	28,765.60	559.60	37.65	210.69 ₪
779	שפל	84,181.60	85,538.60	1,357.00	31.07	421.62 ₪
פרטי חשבון עבור תאריכים:						
777	פסגה	52,205.80	52,729.80	524.00	93.10	487.84 ₪
778	גבע	28,765.60	28,985.80	220.20	56.22	123.80 ₪
779	שפל	85,538.60	87,080.60	1,542.00	34.70	535.07 ₪

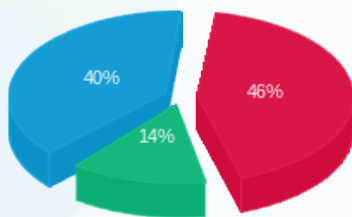
סה"כ לדייר:

פסגה	גבע	שפל	סה"כ	שיא ביקוש
1,839.80	779.80	2,899.00	5,518.60	24.92
₪ 1,085.74	₪ 334.49	₪ 956.69	₪ 2,376.92	

סה"כ צריכה
 סה"כ לתשלום

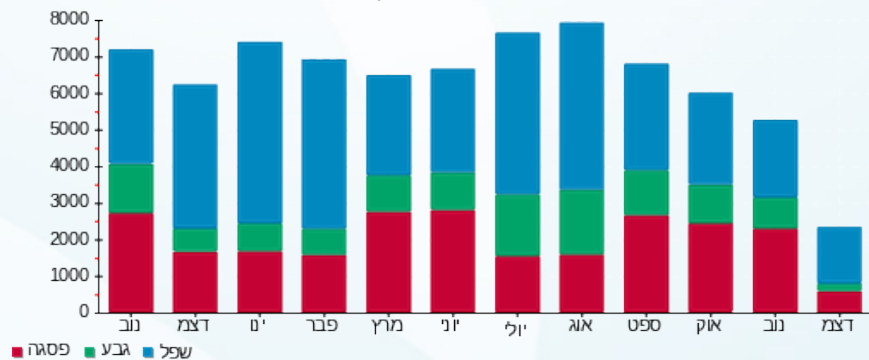
200.95 ₪	תשלום קבוע	לא כולל מע"מ
14.29 ₪	תשלום עבור גודל חיבור ב KVA (3x125)	
0.951	מקדם הספק	
0.00 ₪	תשלום עבור מקדם הספק	
2,592.16 ₪	סה"כ לתשלום	

התפלגות חיוב בש"ח לפי תע"ז



פסגה (1,085.74 ₪) 46%
 גבע (334.49 ₪) 14%
 שפל (956.69 ₪) 40%

הסטוריית צריכה בקוט"ש





20/12/20 תאריך הפקה:
 13/12/20 תאריך קריאה נוכחית:
 12/11/20 תאריך קריאה קודמת:

שם דייר: ירקון
 שם אתר: תנופורט בית יהושע

לקוח/ה נכבד/ה, אנו מתכבדים להגיש את חישוב צריכת החשמל לתקופה 12/11/20 - 13/12/20:

לוח ראשי בייסיק - 2 - 19093233(3x125)

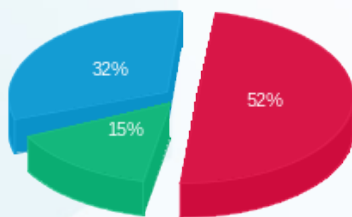
סה"כ לתשלום	מחיר לקוט"ש בא"ג	סה"כ צריכה בקוט"ש	קריאה נוכחית	קריאה קודמת	סוג צריכה	סוג תעריף
			30/11/20	12/11/20	פרטי חשבון עבור תאריכים:	
1,070.02 ₪	45.44	2,354.80	26,379.40	24,024.60	פסגה	777
361.18 ₪	37.65	959.30	11,739.60	10,780.30	גבע	778
388.56 ₪	31.07	1,250.60	16,700.20	15,449.60	שפל	779
			13/12/20	01/12/20	פרטי חשבון עבור תאריכים:	
556.18 ₪	93.10	597.40	26,976.80	26,379.40	פסגה	777
121.38 ₪	56.22	215.90	11,955.50	11,739.60	גבע	778
623.59 ₪	34.70	1,797.10	18,497.30	16,700.20	שפל	779

סה"כ לדייר:

שיא ביקוש	סה"כ	שפל	גבע	פסגה	
53.29	7,175.10	3,047.70	1,175.20	2,952.20	סה"כ צריכה
	3,120.91 ₪	1,012.16 ₪	482.56 ₪	1,626.20 ₪	סה"כ לתשלום

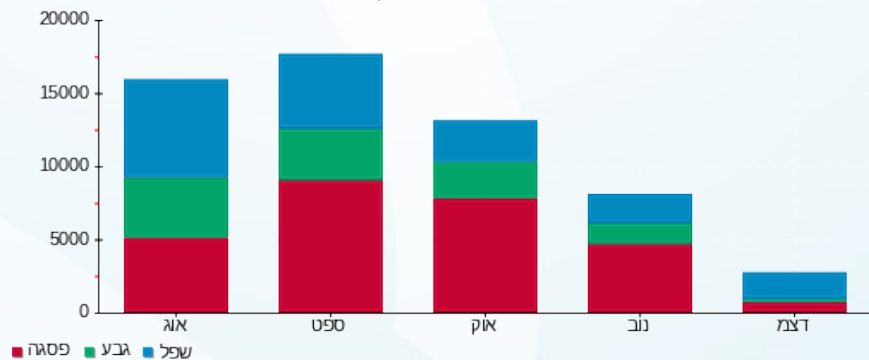
200.95 ₪	תשלום קבוע	
14.29 ₪	תשלום עבור גודל חיבור ב-KVA (3x125)	
0.877	מקדם הספק	
133.12 ₪	תשלום עבור מקדם הספק	
3,469.28 ₪	סה"כ לתשלום	לא כולל מע"מ

התפלגות חיוב בש"ח לפי תע"ז



■ פסגה (1,626.20 ₪)
 ■ גבע (482.56 ₪)
 ■ שפל (1,012.16 ₪)

הסטוריית צריכה בקוט"ש





20/12/20 תאריך הפקדה:
 13/12/20 תאריך קריאה נוכחית:
 12/11/20 תאריך קריאה קודמת:

שם דייר: לב און - צביקה כסאות
 שם אתר: תנופורט בית יהושע

לקוח/ה נכבד/ה, אנו מתכבדים להגיש את חישוב צריכת החשמל לתקופה 12/11/20 - 13/12/20:

לב און - צביקה כסאות - 1 - 18040246(3x125)

סוג תעריף	סוג צריכה	קריאה קודמת	קריאה נוכחית	סה"כ צריכה בקוט"ש	מחיר לקוט"ש בא"ג	סה"כ לתשלום
פרטי חשבון עבור תאריכים:						
777	פסגה	12/11/20	30/11/20	1,289.90	45.44	586.13 ₪
778	גבע	12,552.60	12,868.50	315.90	37.65	118.94 ₪
779	שפל	27,412.80	27,735.70	322.90	31.07	100.33 ₪
פרטי חשבון עבור תאריכים:						
777	פסגה	50,320.20	50,746.10	425.90	93.10	396.51 ₪
778	גבע	12,868.50	12,931.40	62.90	56.22	35.36 ₪
779	שפל	27,735.70	28,655.40	919.70	34.70	319.14 ₪

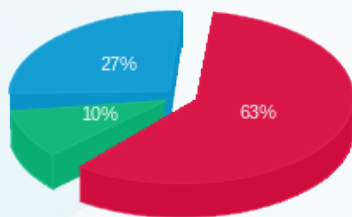
סה"כ לדייר:

פסגה	גבע	שפל	סה"כ	שיא ביקוש
1,715.80	378.80	1,242.60	3,337.20	16.00
₪ 982.64	₪ 154.30	₪ 419.46	₪ 1,556.40	

סה"כ צריכה
 סה"כ לתשלום

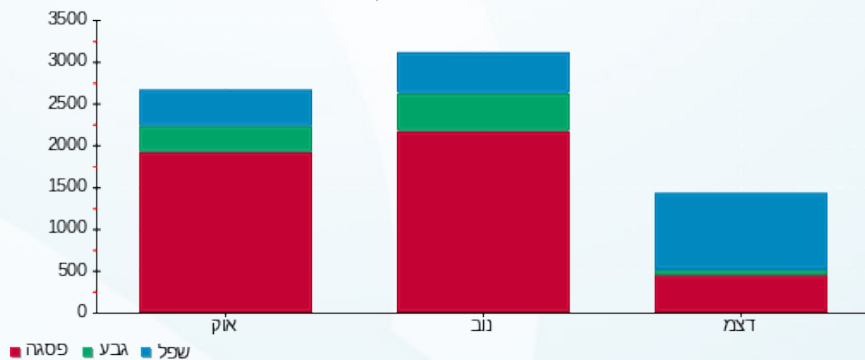
200.95 ₪	תשלום קבוע	
14.29 ₪	תשלום עבור גודל חיבור בKVA (3x125)	
0.986	מקדם הספק	
0.00 ₪	תשלום עבור מקדם הספק	
1,771.64 ₪	סה"כ לתשלום	לא כולל מע"מ

התפלגות חיוב בש"ח לפי תע"ז



פסגה (982.64 ₪) ■
 גבע (154.30 ₪) ■
 שפל (419.46 ₪) ■

הסטוריית צריכה בקוט"ש



20/12/20 תאריך הפקדה:
 13/12/20 תאריך קריאה נוכחית:
 12/11/20 תאריך קריאה קודמת:

שם דייר: לוח ראשי בייסיק
 שם אתר: תנופורט בית יהושע

לקוח/ה נכבד/ה, אנו מתכבדים להגיש את חישוב צריכת החשמל לתקופה 12/11/20 - 13/12/20:

לוח ראשי בייסיק - 1 - 19093233(3x100)

סוג תעריף	סוג צריכה	קריאה קודמת	קריאה נוכחית	סה"כ צריכה בקוט"ש	מחיר לקוט"ש בא"ג	סה"כ לתשלום
פרטי חשבון עבור תאריכים:						
777	פסגה	12/11/20	30/11/20	633.00	45.44	287.64 ₪
778	גבע	2,028.30	2,211.10	182.80	37.65	68.82 ₪
779	שפל	1,328.70	1,448.20	119.50	31.07	37.13 ₪
פרטי חשבון עבור תאריכים:						
777	פסגה	01/12/20	13/12/20	203.20	93.10	189.18 ₪
778	גבע	2,211.10	2,241.00	29.90	56.22	16.81 ₪
779	שפל	1,448.20	1,997.60	549.40	34.70	190.64 ₪

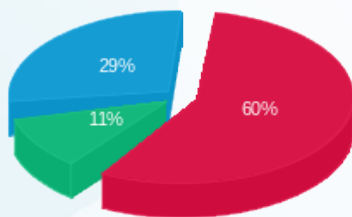
סה"כ לדייר:

פסגה	גבע	שפל	סה"כ	שיא ביקוש
836.20	212.70	668.90	1,717.80	36.39
₪ 476.81	₪ 85.63	₪ 227.77	₪ 790.22	

סה"כ צריכה
 סה"כ לתשלום

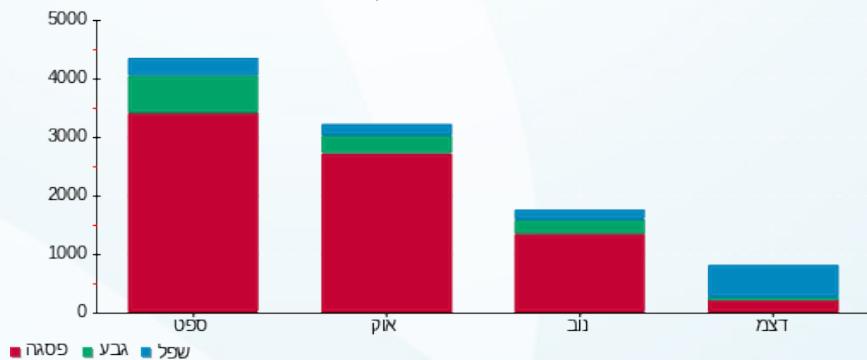
200.95 ₪	תשלום קבוע	לא כולל מע"מ
11.43 ₪	תשלום עבור גודל חיבור בKVA (3x100)	
0.950	מקדם הספק	
0.00 ₪	תשלום עבור מקדם הספק	
1,002.60 ₪	סה"כ לתשלום	

התפלגות חיוב בש"ח לפי תעו"ז



פסגה (₪ 476.81)
 גבע (₪ 85.63)
 שפל (₪ 227.77)

הסטוריית צריכה בקוט"ש



20/12/20 תאריך הפקה:
 13/12/20 תאריך קריאה נוכחית:
 12/11/20 תאריך קריאה קודמת:

שם דייר: מחסני טולמנס
 שם אתר: תנופורט בית יהושע

לקוח/ה נכבד/ה, אנו מתכבדים להגיש את חישוב צריכת החשמל לתקופה 12/11/20 - 13/12/20:

מחסני טולמנס - 3 - 19093233 (3x125)

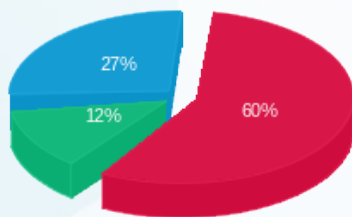
סה"כ לתשלום	מחיר לקוט"ש בא"ג	סה"כ צריכה בקוט"ש	קריאה נוכחית	קריאה קודמת	סוג צריכה	סוג תעריף
			30/11/20	12/11/20	פרטי חשבון עבור תאריכים:	
1,431.04 ₪	45.44	3,149.30	20,303.90	17,154.60	פסגה	777
322.77 ₪	37.65	857.30	6,068.20	5,210.90	גבע	778
268.13 ₪	31.07	863.00	5,942.40	5,079.40	שפל	779
			13/12/20	01/12/20	פרטי חשבון עבור תאריכים:	
872.72 ₪	93.10	937.40	21,241.30	20,303.90	פסגה	777
149.43 ₪	56.22	265.80	6,334.00	6,068.20	גבע	778
765.03 ₪	34.70	2,204.70	8,147.10	5,942.40	שפל	779

סה"כ לדייר:

שיא ביקוש	סה"כ	שפל	גבע	פסגה	סה"כ צריכה
51.98	8,277.50	3,067.70	1,123.10	4,086.70	סה"כ לתשלום
	3,809.13 ₪	1,033.17 ₪	472.21 ₪	2,303.76 ₪	

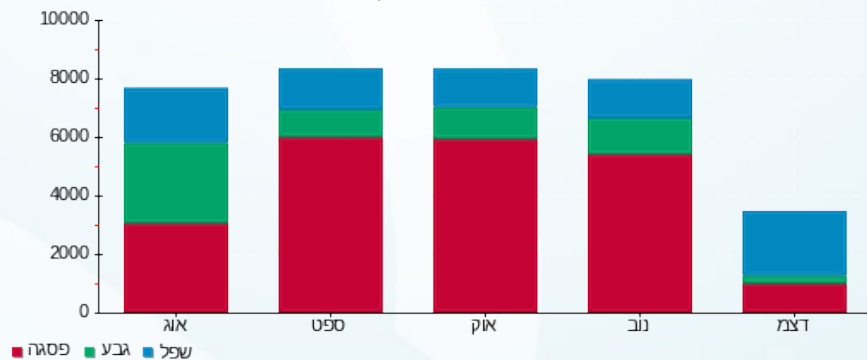
200.95 ₪	תשלום קבוע	
14.29 ₪	תשלום עבור גודל חיבור ב-KVA (3x125)	
0.972	מקדם הספק	
0.00 ₪	תשלום עבור מקדם הספק	
4,024.37 ₪	סה"כ לתשלום	לא כולל מע"מ

התפלגות חיוב בש"ח לפי תע"ז



■ פסגה (2,303.76 ₪)
 ■ גבע (472.21 ₪)
 ■ שפל (1,033.17 ₪)

הסטוריית צריכה בקוט"ש





20/12/20 תאריך הפקה:
 13/12/20 תאריך קריאה נוכחית:
 12/11/20 תאריך קריאה קודמת:

שם דייר: משרד 5
 שם אתר: תנופורט בית יהושע

לקוח/ה נכבד/ה, אנו מתכבדים להגיש את חישוב צריכת החשמל לתקופה 12/11/20 - 13/12/20:

משרד - 1 - 15091612 (3x25)

סוג תעריף	סוג צריכה	קריאה קודמת	קריאה נוכחית	סה"כ צריכה בקוט"ש	מחיר לקוט"ש בא"ג	סה"כ לתשלום
פרטי חשבון עבור תאריכים:						
777	פסגה	12/11/20	30/11/20	0.80	45.44	0.36 ₪
778	גבע	241.75	241.75	0.00	37.65	0.00 ₪
779	שפל	124.60	124.60	0.00	31.07	0.00 ₪
פרטי חשבון עבור תאריכים:						
777	פסגה	01/12/20	13/12/20	0.00	93.10	0.00 ₪
778	גבע	241.75	241.75	0.00	56.22	0.00 ₪
779	שפל	124.60	124.60	0.00	34.70	0.00 ₪

סה"כ לדייר:

פסגה	גבע	שפל	סה"כ	שיא ביקוש
0.80	0.00	0.00	0.80	0.39
0.36 ₪	0.00 ₪	0.00 ₪	0.36 ₪	

סה"כ צריכה
 סה"כ לתשלום

200.95 ₪	תשלום קבוע	
2.86 ₪	תשלום עבור גודל חיבור ב KVA (3x25)	
0.954	מקדם הספק	
0.00 ₪	תשלום עבור מקדם הספק	
204.17 ₪	סה"כ לתשלום	לא כולל מע"מ

התפלגות חיוב בש"ח לפי תע"ז



■ פסגה (0.36 ₪)
 ■ גבע (0.00 ₪)
 ■ שפל (0.00 ₪)

הסטוריית צריכה בקוט"ש

