



20/12/20 תאריך הפקה:
 19/12/20 תאריך קריאה נוכחית:
 20/11/20 תאריך קריאה קודמת:

שם דייר: א. א. עודפים
שם אתר: קניון חונים קונים

לקוח/ה נכבד/ה, אנו מתכבדים להגיש את חישוב צריכת החשמל לתקופה 19/12/20 - 20/11/20:

א. א. עודפים - 1 - 17312895(0x0)

סוג תעריף	סוג צריכה	קריאה קודמת	קריאה נוכחית	סה"כ צריכה בקוט"ש	מחיר לקוט"ש בא"ג	סה"כ לתשלום
פרטי חשבון עבור תאריכים:						
777	פסגה	20/11/20	30/11/20	1,881.20	45.44	854.82 ₪
778	גבע	19,972.00	20,728.70	756.70	37.65	284.90 ₪
779	שפל	18,788.20	19,488.90	700.70	31.07	217.71 ₪
פרטי חשבון עבור תאריכים:						
777	פסגה	53,840.60	56,109.10	2,268.50	93.10	2,111.97 ₪
778	גבע	20,728.70	20,946.60	217.90	56.22	122.50 ₪
779	שפל	19,488.90	23,488.40	3,999.50	34.70	1,387.83 ₪

ארמוניה - 1 - 17312896(0x0)

סוג תעריף	סוג צריכה	קריאה קודמת	קריאה נוכחית	סה"כ צריכה בקוט"ש	מחיר לקוט"ש בא"ג	סה"כ לתשלום
פרטי חשבון עבור תאריכים:						
777	פסגה	20,513.30	21,483.40	-970.10	45.44	-440.81 ₪
778	גבע	8,135.40	8,416.80	-281.40	37.65	-105.95 ₪
779	שפל	3,626.70	3,673.00	-46.30	31.07	-14.39 ₪
פרטי חשבון עבור תאריכים:						
777	פסגה	21,483.40	22,717.80	-1,234.40	93.10	-1,149.23 ₪
778	גבע	8,416.80	8,454.90	-38.10	56.22	-21.42 ₪
779	שפל	3,673.00	5,387.70	-1,714.70	34.70	-595.00 ₪

סה"כ לדייר:

פסגה	גבע	שפל	סה"כ	שיא ביקוש
1,945.20	655.10	2,939.20	5,539.50	116.92
1,376.75 ₪	280.03 ₪	996.15 ₪	2,652.93 ₪	

סה"כ צריכה
סה"כ לתשלום

200.95 ₪	תשלום קבוע	
0.00 ₪	תשלום עבור גודל חיבור בKVA (0x0)	
2,853.88 ₪	סה"כ לתשלום	לא כולל מע"מ



20/12/20 תאריך הפקדה:
 19/12/20 תאריך קריאה נוכחית:
 20/11/20 תאריך קריאה קודמת:

שם דייר: ארמוניה
 שם אתר: קניון חונים קונים

לקוח/ה נכבד/ה, אנו מתכבדים להגיש את חישוב צריכת החשמל לתקופה 20/11/20 - 19/12/20:

ארמוניה - 1 - 17312896 (0x0)

סוג תעריף	סוג צריכה	קריאה קודמת	קריאה נוכחית	סה"כ צריכה בקוט"ש	מחיר לקוט"ש בא"ג	סה"כ לתשלום
פרטי חשבון עבור תאריכים:						
777	פסגה	20/11/20	30/11/20	970.10	45.44	440.81 ₪
778	גבע	8,135.40	8,416.80	281.40	37.65	105.95 ₪
779	שפל	3,626.70	3,673.00	46.30	31.07	14.39 ₪
פרטי חשבון עבור תאריכים:						
777	פסגה	21,483.40	22,717.80	1,234.40	93.10	1,149.23 ₪
778	גבע	8,416.80	8,454.90	38.10	56.22	21.42 ₪
779	שפל	3,673.00	5,387.70	1,714.70	34.70	595.00 ₪

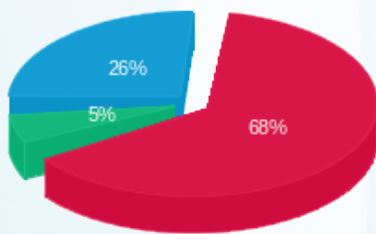
סה"כ לדייר:

פסגה	גבע	שפל	סה"כ	שיא ביקוש
2,204.50	319.50	1,761.00	4,285.00	63.06
₪ 1,590.04	₪ 127.37	₪ 609.39	₪ 2,326.79	

סה"כ צריכה
 סה"כ לתשלום

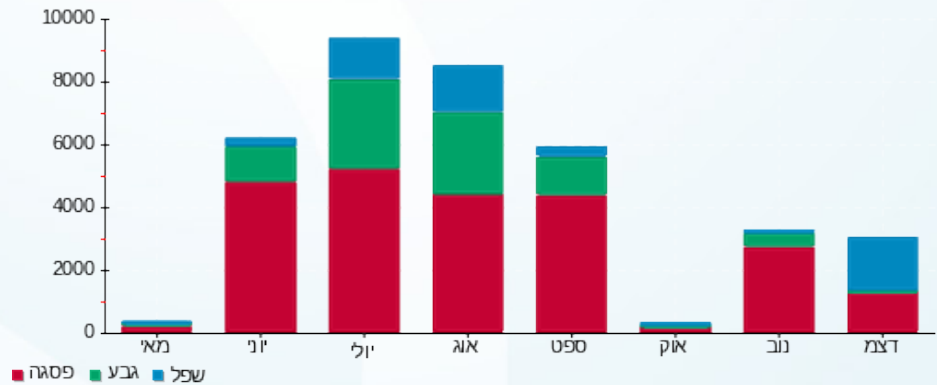
200.95 ₪	תשלום קבוע	
0.00 ₪	תשלום עבור גודל חיבור בKVA (0x0)	
2,527.74 ₪	סה"כ לתשלום	לא כולל מע"מ

התפלגות חיוב בש"ח לפי תעו"ז



פסגה (₪ 1,590.04)
 גבע (₪ 127.37)
 שפל (₪ 609.39)

הסטוריית צריכה בקוט"ש



20/12/20 תאריך הפקדה:
 19/12/20 תאריך קריאה נוכחית:
 20/11/20 תאריך קריאה קודמת:

שם דייר: חנות א5
 שם אתר: קניון חונים קונים

לקוח/ה נכבד/ה, אנו מתכבדים להגיש את חישוב צריכת החשמל לתקופה 20/11/20 - 19/12/20:

חנות א5 - 5 - 81022691 (3x125)

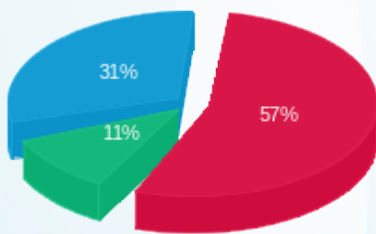
סה"כ לתשלום	מחיר לקוט"ש בא"ג	סה"כ צריכה בקוט"ש	קריאה נוכחית	קריאה קודמת	סוג צריכה	סוג תעריף
			30/11/20	20/11/20	פרטי חשבון עבור תאריכים:	
₪ 446.14	45.44	981.83	135,106.52	134,124.68	פסגה	777
₪ 178.75	37.65	474.76	53,505.26	53,030.50	גבע	778
₪ 77.37	31.07	249.03	70,355.26	70,106.24	שפל	779
			19/12/20	01/12/20	פרטי חשבון עבור תאריכים:	
₪ 860.87	93.10	924.67	136,031.19	135,106.52	פסגה	777
₪ 74.19	56.22	131.95	53,637.22	53,505.26	גבע	778
₪ 636.55	34.70	1,834.45	72,189.71	70,355.26	שפל	779

סה"כ לדייר:

שיא ביקוש	סה"כ	שפל	גבע	פסגה	סה"כ צריכה
	4,596.70	2,083.48	606.71	1,906.51	סה"כ לתשלום
	₪ 2,273.87	₪ 713.93	₪ 252.93	₪ 1,307.02	

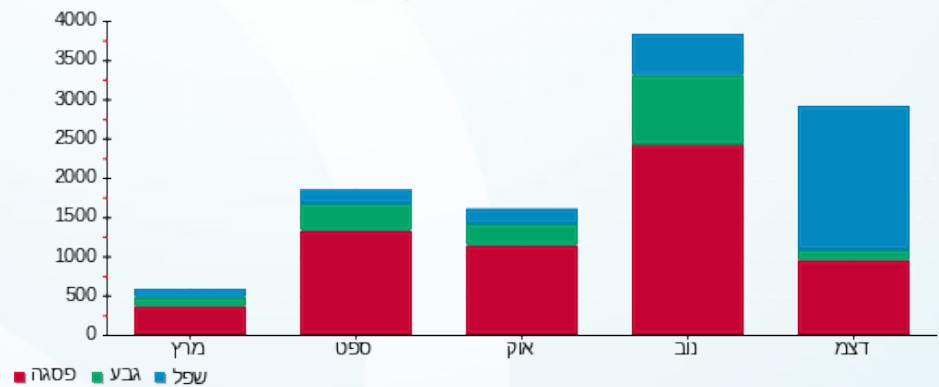
₪ 200.95	תשלום קבוע	
₪ 13.40	תשלום עבור גודל חיבור בKVA (3x125)	
₪ 2,488.22	סה"כ לתשלום	לא כולל מע"מ

התפלגות חיוב בש"ח לפי תעו"ז



■ פסגה (₪ 1,307.02)
 ■ גבע (₪ 252.93)
 ■ שפל (₪ 713.93)

הסטוריית צריכה בקוט"ש





20/12/20 תאריך הפקה:
 19/12/20 תאריך קריאה נוכחית:
 20/11/20 תאריך קריאה קודמת:

שם דייר: טסה ממתקים
 שם אתר: קניון חונים קונים

לקוח/ה נכבד/ה, אנו מתכבדים להגיש את חישוב צריכת החשמל לתקופה 19/12/20 - 20/11/20:

עידן - 1 - 17312651 (0x0)

סוג תעריף	סוג צריכה	קריאה קודמת	קריאה נוכחית	סה"כ צריכה בקוט"ש	מחיר לקוט"ש בא"ג	סה"כ לתשלום
פרטי חשבון עבור תאריכים:						
777	פסגה	20/11/20	30/11/20	-325.70	45.44	148.00 ₪
778	גבע	1,787.90	1,915.30	-127.40	37.65	47.97 ₪
779	שפל	1,007.60	1,078.30	-70.70	31.07	21.97 ₪
פרטי חשבון עבור תאריכים:						
777	פסגה	01/12/20	19/12/20	-387.40	93.10	360.67 ₪
778	גבע	1,915.30	1,947.60	-32.30	56.22	18.16 ₪
779	שפל	1,078.30	1,709.40	-631.10	34.70	218.99 ₪

טסה ממתקים - 2 - 81030265 (3x125)

סוג תעריף	סוג צריכה	קריאה קודמת	קריאה נוכחית	סה"כ צריכה בקוט"ש	מחיר לקוט"ש בא"ג	סה"כ לתשלום
פרטי חשבון עבור תאריכים:						
777	פסגה	297,875.02	299,163.96	1,288.94	45.44	585.69 ₪
778	גבע	113,454.60	113,921.08	466.48	37.65	175.63 ₪
779	שפל	175,267.28	175,841.88	574.60	31.07	178.53 ₪
פרטי חשבון עבור תאריכים:						
777	פסגה	299,163.96	300,203.68	1,039.72	93.10	967.98 ₪
778	גבע	113,921.08	114,142.76	221.68	56.22	124.63 ₪
779	שפל	175,841.88	178,581.26	2,739.38	34.70	950.56 ₪

סה"כ לדייר:

פסגה	גבע	שפל	סה"כ	שיא ביקוש
1,615.56	528.46	2,612.18	4,756.20	32.30
1,045.01 ₪	234.13 ₪	888.13 ₪	2,167.27 ₪	

סה"כ צריכה
 סה"כ לתשלום

200.95 ₪	תשלום קבוע	
13.40 ₪	תשלום עבור גודל חיבור ב KVA (3x125)	
2,381.62 ₪	סה"כ לתשלום	לא כולל מע"מ



20/12/20 תאריך הפקה:
 19/12/20 תאריך קריאה נוכחית:
 20/11/20 תאריך קריאה קודמת:

שם דייר: לוח ראשי חנויות 5א, 5ב
 שם אתר: קניון חונים קונים

לקוח/ה נכבד/ה, אנו מתכבדים להגיש את חישוב צריכת החשמל לתקופה 19/12/20 - 20/11/20:

לוח ראשי חנויות 5א, 5ב - 3 - 81022691

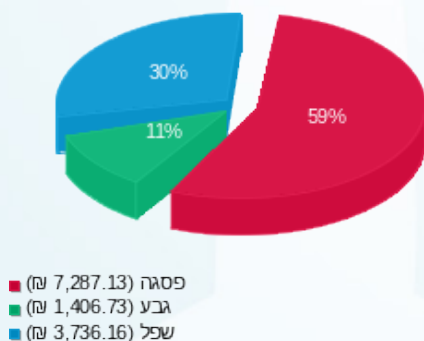
סוג תעריף	סוג צריכה	קריאה קודמת	קריאה נוכחית	סה"כ צריכה בקוט"ש	מחיר לקוט"ש בא"ג	סה"כ לתשלום
פרטי חשבון עבור תאריכים:						
		20/11/20	30/11/20			
777	פסגה	766,041.23	771,880.40	5,839.18	45.44	2,653.32 ₪
778	גבע	294,659.78	297,366.24	2,706.46	37.65	1,018.98 ₪
779	שפל	352,907.64	354,410.72	1,503.08	31.07	467.01 ₪
פרטי חשבון עבור תאריכים:						
		01/12/20	19/12/20			
777	פסגה	771,880.40	776,857.64	4,977.24	93.10	4,633.81 ₪
778	גבע	297,366.24	298,055.94	689.70	56.22	387.75 ₪
779	שפל	354,410.72	363,831.91	9,421.19	34.70	3,269.15 ₪

סה"כ לדיר:

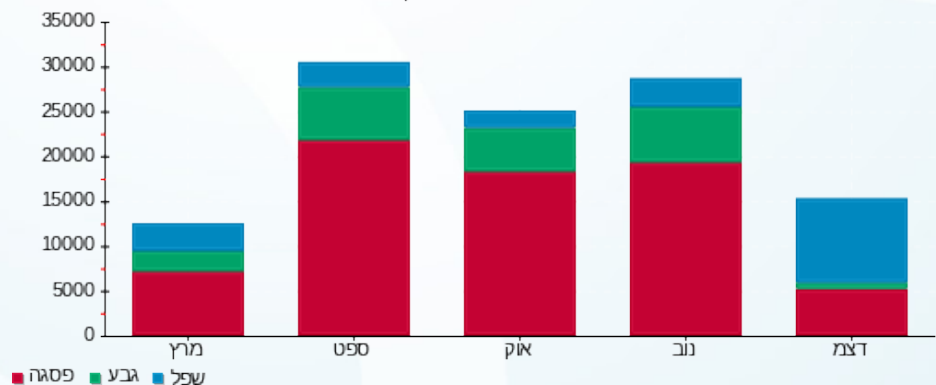
שיא ביקוש	סה"כ	שפל	גבע	פסגה	סה"כ צריכה
	25,136.84	10,924.27	3,396.16	10,816.42	סה"כ צריכה
	12,430.02 ₪	3,736.16 ₪	1,406.73 ₪	7,287.13 ₪	סה"כ לתשלום

200.95 ₪	תשלום קבוע	
12,630.97 ₪	סה"כ לתשלום	לא כולל מע"מ

התפלגות חיוב בש"ח לפי תעו"ז



הסטוריית צריכה בקוט"ש





20/12/20 תאריך הפקדה:
 19/12/20 תאריך קריאה נוכחית:
 20/11/20 תאריך קריאה קודמת:

שם דייר: מגדלי קירור
 שם אתר: קניון חונים קונים

לקוח/ה נכבד/ה, אנו מתכבדים להגיש את חישוב צריכת החשמל לתקופה 19/12/20 - 20/11/20:

מגדלי קירור - 1 - 81022691

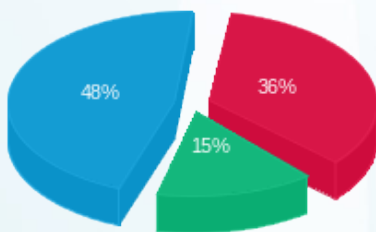
סוג תעריף	סוג צריכה	קריאה קודמת	קריאה נוכחית	סה"כ צריכה בקוט"ש	מחיר לקוט"ש בא"ג	סה"כ לתשלום
פרטי חשבון עבור תאריכים:						
		20/11/20	30/11/20			
777	פסגה	784,959.37	784,959.37	0.00	45.44	0.00 ₪
778	גבע	360,041.48	362,288.03	2,246.56	37.65	845.83 ₪
779	שפל	514,522.05	517,768.55	3,246.50	31.07	1,008.69 ₪
פרטי חשבון עבור תאריכים:						
		01/12/20	19/12/20			
777	פסגה	784,959.37	788,891.69	3,932.32	93.10	3,660.99 ₪
778	גבע	362,288.03	363,550.09	1,262.06	56.22	709.53 ₪
779	שפל	517,768.55	528,986.04	11,217.49	34.70	3,892.47 ₪

סה"כ לדייר:

שיא ביקוש	סה"כ	שפל	גבע	פסגה	סה"כ צריכה
	21,904.92	14,463.99	3,508.61	3,932.32	סה"כ צריכה
	10,117.50 ₪	4,901.16 ₪	1,555.36 ₪	3,660.99 ₪	סה"כ לתשלום

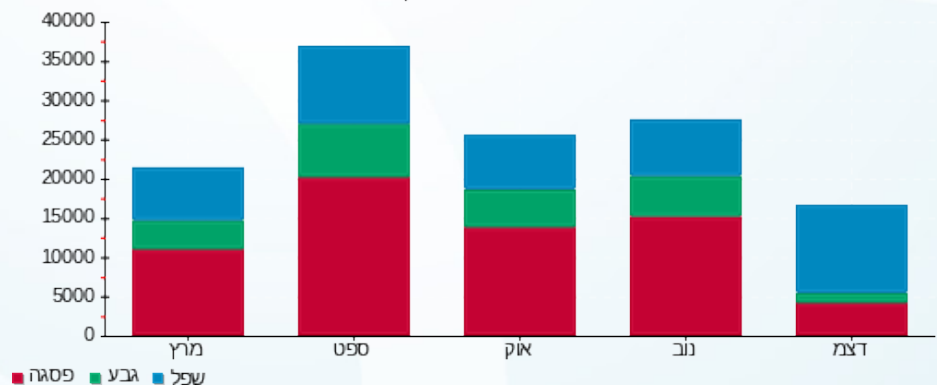
200.95 ₪	תשלום קבוע	
10,318.45 ₪	סה"כ לתשלום	לא כולל מע"מ

התפלגות חיוב בש"ח לפי תעו"ז



פסגה (3,660.99 ₪) 48%
 גבע (1,555.36 ₪) 36%
 שפל (4,901.16 ₪) 15%

הסטוריית צריכה בקוט"ש





20/12/20 תאריך הפקה:
 19/12/20 תאריך קריאה נוכחית:
 20/11/20 תאריך קריאה קודמת:

שם דייר: מפסק ראשי
 שם אתר: קניון חונים קונים

לקוח/ה נכבד/ה, אנו מתכבדים להגיש את חישוב צריכת החשמל לתקופה 19/12/20 - 20/11/20:

מפסק ראשי - 6 - 81030265

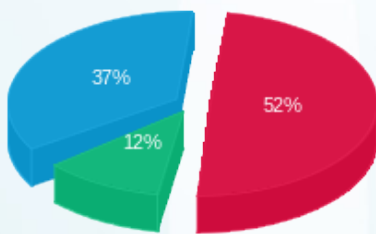
סוג תעריף	סוג צריכה	קריאה קודמת	קריאה נוכחית	סה"כ צריכה בקוט"ש	מחיר לקוט"ש בא"ג	סה"כ לתשלום
פרטי חשבון עבור תאריכים:						
		20/11/20	30/11/20			
777	פסגה	1,774,200.00	1,783,125.60	8,925.60	45.44	4,055.79 ₪
778	גבע	688,070.40	691,274.40	3,204.00	37.65	1,206.31 ₪
779	שפל	927,039.60	930,462.00	3,422.40	31.07	1,063.34 ₪
פרטי חשבון עבור תאריכים:						
		01/12/20	19/12/20			
777	פסגה	1,783,125.60	1,789,610.40	6,484.80	93.10	6,037.35 ₪
778	גבע	691,274.40	693,124.80	1,850.40	56.22	1,040.29 ₪
779	שפל	930,462.00	948,132.00	17,670.00	34.70	6,131.49 ₪

סה"כ לדייר:

שיא ביקוש	סה"כ	שפל	גבע	פסגה	סה"כ צריכה
243.60	41,557.20	21,092.40	5,054.40	15,410.40	סה"כ לתשלום
	19,534.57 ₪	7,194.83 ₪	2,246.60 ₪	10,093.14 ₪	

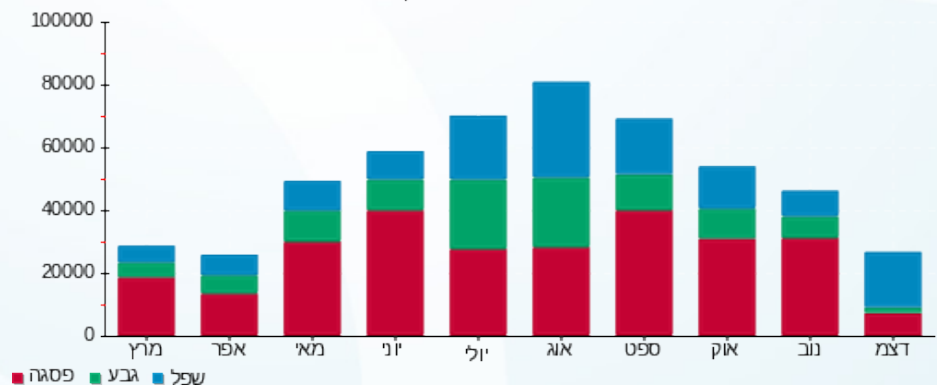
0.00 ₪	תשלום קבוע	
19,534.57 ₪	סה"כ לתשלום	לא כולל מע"מ

התפלגות חיוב בש"ח לפי תעו"ז



פסגה (10,093.14 ₪) 52%
 גבע (2,246.60 ₪) 12%
 שפל (7,194.83 ₪) 37%

הסטוריית צריכה בקוט"ש





20/12/20 תאריך הפקה:
 19/12/20 תאריך קריאה נוכחית:
 20/11/20 תאריך קריאה קודמת:

שם דייר: עידן
 שם אתר: קניון חונים קונים

לקוח/ה נכבד/ה, אנו מתכבדים להגיש את חישוב צריכת החשמל לתקופה 19/12/20 - 20/11/20:

עידן - 1 - 17312651(0x0)

סה"כ לתשלום	מחיר לקוט"ש בא"ג	סה"כ צריכה בקוט"ש	קריאה נוכחית	קריאה קודמת	סוג צריכה	סוג תעריף
			30/11/20	20/11/20	פרטי חשבון עבור תאריכים:	
148.00 ₪	45.44	325.70	6,197.70	5,872.00	פסגה	777
47.97 ₪	37.65	127.40	1,915.30	1,787.90	גבע	778
21.97 ₪	31.07	70.70	1,078.30	1,007.60	שפל	779
			19/12/20	01/12/20	פרטי חשבון עבור תאריכים:	
360.67 ₪	93.10	387.40	6,585.10	6,197.70	פסגה	777
18.16 ₪	56.22	32.30	1,947.60	1,915.30	גבע	778
218.99 ₪	34.70	631.10	1,709.40	1,078.30	שפל	779

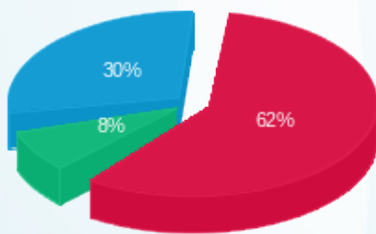
סה"כ לדייר:

שיא ביקוש	סה"כ	שפל	גבע	פסגה
10.82	1,574.60	701.80	159.70	713.10
	₪ 815.75	₪ 240.96	₪ 66.13	₪ 508.67

סה"כ צריכה
 סה"כ לתשלום

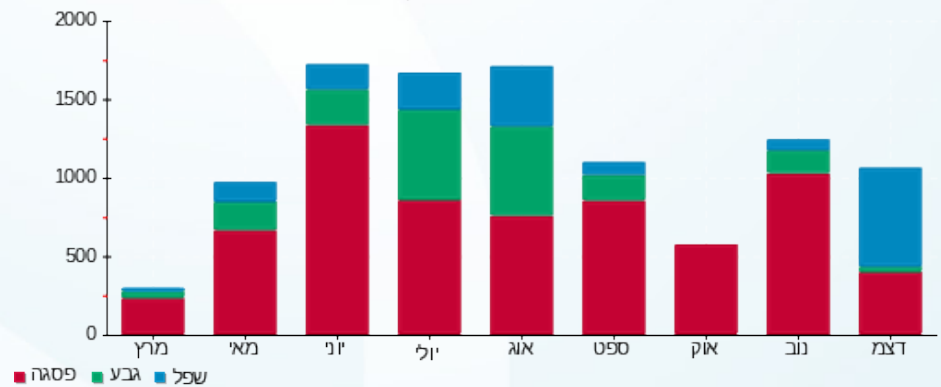
200.95 ₪	תשלום קבוע	
0.00 ₪	תשלום עבור גודל חיבור ב-KVA (0x0)	
1,016.70 ₪	סה"כ לתשלום	לא כולל מע"מ

התפלגות חיוב בש"ח לפי תעו"ז



פסגה (508.67 ₪)
 גבע (66.13 ₪)
 שפל (240.96 ₪)

הסטוריית צריכה בקוט"ש





20/12/20

תאריך הפקדה:

שם דייר: עידן 2000
שם אתר: קניון חונים קונים

19/12/20

תאריך קריאה נוכחית:

20/11/20

תאריך קריאה קודמת:

לקוח/ה נכבד/ה, אנו מתכבדים להגיש את חישוב צריכת החשמל לתקופה 19/12/20 - 20/11/20:

עידן 2000 - 4 - 81030265 (3x125)

סוג תעריף	סוג צריכה	קריאה קודמת	קריאה נוכחית	סה"כ צריכה בקוט"ש	מחיר לקוט"ש בא"ג	סה"כ לתשלום
פרטי חשבון עבור תאריכים:						
		20/11/20	30/11/20			
777	פסגה	244,258.50	245,267.70	1,009.20	45.44	458.58 ₪
778	גבע	89,264.40	89,622.30	357.90	37.65	134.75 ₪
779	שפל	99,419.70	99,501.20	81.50	31.07	25.32 ₪
פרטי חשבון עבור תאריכים:						
		01/12/20	19/12/20			
777	פסגה	245,267.70	246,182.20	914.50	93.10	851.40 ₪
778	גבע	89,622.30	89,714.00	91.70	56.22	51.55 ₪
779	שפל	99,501.20	101,089.90	1,588.70	34.70	551.28 ₪

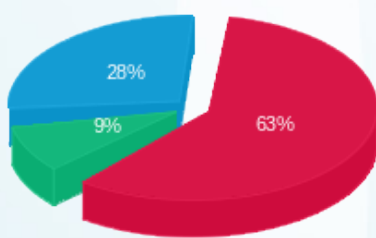
סה"כ לדייר:

שיא ביקוש	סה"כ	שפל	גבע	פסגה
26.30	4,043.50	1,670.20	449.60	1,923.70
	2,072.88 ₪	576.60 ₪	186.30 ₪	1,309.98 ₪

סה"כ צריכה
סה"כ לתשלום

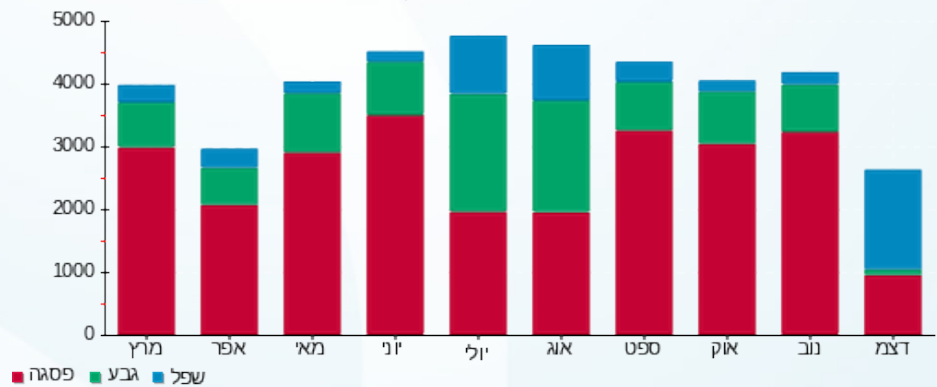
200.95 ₪	תשלום קבוע	
13.40 ₪	תשלום עבור גודל חיבור בKVA (3x125)	
2,287.23 ₪	סה"כ לתשלום	לא כולל מע"מ

התפלגות חיוב בש"ח לפי תעו"ז



פסגה (1,309.98 ₪) 63%
גבע (186.30 ₪) 9%
שפל (576.60 ₪) 28%

הסטוריית צריכה בקוט"ש



20/12/20 תאריך הפקה:
 19/12/20 תאריך קריאה נוכחית:
 20/11/20 תאריך קריאה קודמת:

שם דייר: פוקס
 שם אתר: קניון חונים קונים

לקוח/ה נכבד/ה, אנו מתכבדים להגיש את חישוב צריכת החשמל לתקופה 20/11/20 - 19/12/20:

פוקס - 5 - 81030265 (3x125)

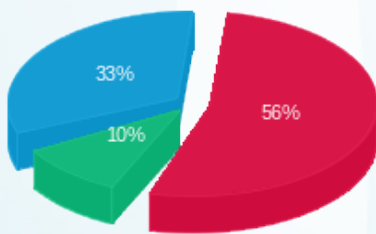
סה"כ לתשלום	מחיר לקוט"ש בא"ג	סה"כ צריכה בקוט"ש	קריאה נוכחית	קריאה קודמת	סוג צריכה	סוג תעריף
			30/11/20	20/11/20	פרטי חשבון עבור תאריכים:	
₪ 450.54	45.44	991.50	173,288.70	172,297.20	פסגה	777
₪ 167.58	37.65	445.10	72,599.90	72,154.80	גבע	778
₪ 123.04	31.07	396.00	104,149.80	103,753.80	שפל	779
			19/12/20	01/12/20	פרטי חשבון עבור תאריכים:	
₪ 863.50	93.10	927.50	174,216.20	173,288.70	פסגה	777
₪ 72.80	56.22	129.50	72,729.40	72,599.90	גבע	778
₪ 657.63	34.70	1,895.20	106,045.00	104,149.80	שפל	779

סה"כ לדייר:

שיא ביקוש	סה"כ	שפל	גבע	פסגה	
23.80	4,784.80	2,291.20	574.60	1,919.00	סה"כ צריכה
	₪ 2,335.10	₪ 780.67	₪ 240.39	₪ 1,314.04	סה"כ לתשלום

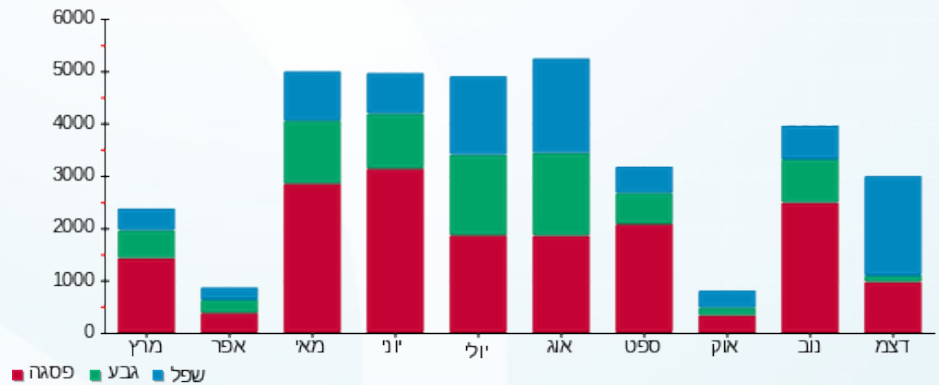
₪ 200.95	תשלום קבוע	
₪ 13.40	תשלום עבור גודל חיבור ב-KVA (3x125)	
₪ 2,549.45	סה"כ לתשלום	לא כולל מע"מ

התפלגות חיוב בש"ח לפי תעו"ז



■ פסגה (₪ 1,314.04)
 ■ גבע (₪ 240.39)
 ■ שפל (₪ 780.67)

הסטוריית צריכה בקוט"ש





20/12/20 תאריך הפקה:
 19/12/20 תאריך קריאה נוכחית:
 20/11/20 תאריך קריאה קודמת:

שם דייר: פתחון לב
 שם אתר: קניון חונים קונים

לקוח/ה נכבד/ה, אנו מתכבדים להגיש את חישוב צריכת החשמל לתקופה 19/12/20 - 20/11/20:

פתחון לב - 8 - 81030265(3x50)

סוג תעריף	סוג צריכה	קריאה קודמת	קריאה נוכחית	סה"כ צריכה בקוט"ש	מחיר לקוט"ש בא"ג	סה"כ לתשלום
פרטי חשבון עבור תאריכים:						
777	פסגה	20/11/20	30/11/20	798.00	45.44	362.61 ₪
778	גבע	50,698.60	51,002.90	304.30	37.65	114.57 ₪
779	שפל	146,954.80	147,639.60	684.80	31.07	212.77 ₪
פרטי חשבון עבור תאריכים:						
777	פסגה	132,335.50	132,876.60	541.10	93.10	503.76 ₪
778	גבע	51,002.90	51,257.40	254.50	56.22	143.08 ₪
779	שפל	147,639.60	149,828.10	2,188.50	34.70	759.41 ₪

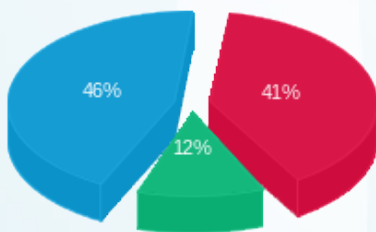
סה"כ לדייר:

שיא ביקוש	סה"כ	שפל	גבע	פסגה
21.20	4,771.20	2,873.30	558.80	1,339.10
	2,096.20 ₪	972.18 ₪	257.65 ₪	866.38 ₪

סה"כ צריכה
 סה"כ לתשלום

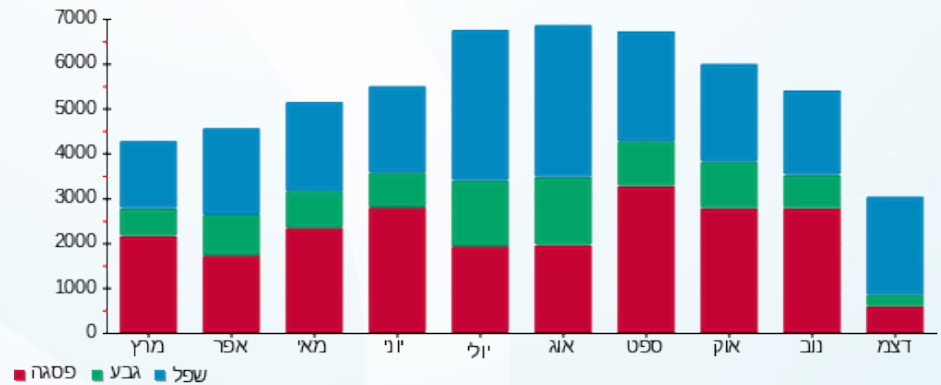
200.95 ₪	תשלום קבוע	
5.36 ₪	תשלום עבור גודל חיבור בKVA (3x50)	
2,302.51 ₪	סה"כ לתשלום	לא כולל מע"מ

התפלגות חיוב בש"ח לפי תעו"ז



פסגה (866.38 ₪)
 גבע (257.65 ₪)
 שפל (972.18 ₪)

הסטוריית צריכה בקוט"ש



20/12/20 תאריך הפקה:
 19/12/20 תאריך קריאה נוכחית:
 20/11/20 תאריך קריאה קודמת:

שם דייר: פתחון לב - משרדים קומה 1
 שם אתר: קניון חונים קונים

לקוח/ה נכבד/ה, אנו מתכבדים להגיש את חישוב צריכת החשמל לתקופה 20/11/20 - 19/12/20:

פתחון לב - משרדים קומה 1 - 7 - 81030265(3x40)

סוג תעריף	סוג צריכה	קריאה קודמת	קריאה נוכחית	סה"כ צריכה בקוט"ש	מחיר לקוט"ש בא"ג	סה"כ לתשלום
פרטי חשבון עבור תאריכים:						
777	פסגה	20/11/20	30/11/20	263.50	45.44	119.73 ₪
778	גבע	17,437.50	17,482.00	44.50	37.65	16.75 ₪
779	שפל	47,279.90	47,382.80	102.90	31.07	31.97 ₪
פרטי חשבון עבור תאריכים:						
777	פסגה	01/12/20	19/12/20	166.10	93.10	154.64 ₪
778	גבע	17,482.00	17,528.20	46.20	56.22	25.97 ₪
779	שפל	47,382.80	47,994.10	611.30	34.70	212.12 ₪

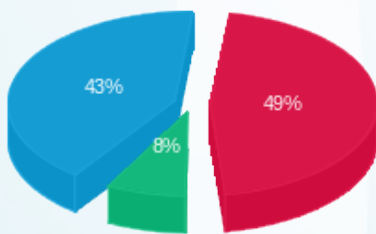
סה"כ לדייר:

פסגה	גבע	שפל	סה"כ	שיא ביקוש
429.60	90.70	714.20	1,234.50	11.90
₪ 274.37	₪ 42.73	₪ 244.09	₪ 561.19	

סה"כ צריכה
 סה"כ לתשלום

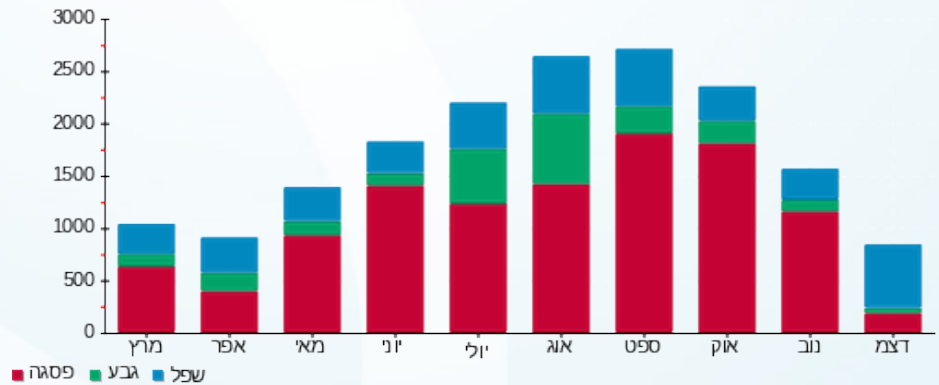
200.95 ₪	תשלום קבוע	
4.29 ₪	תשלום עבור גודל חיבור בKVA (3x40)	
766.43 ₪	סה"כ לתשלום	לא כולל מע"מ

התפלגות חיוב בש"ח לפי תעו"ז



פסגה (274.37 ₪) ■
 גבע (42.73 ₪) ■
 שפל (244.09 ₪) ■

הסטוריית צריכה בקוט"ש





20/12/20 תאריך הפקה:
 19/12/20 תאריך קריאה נוכחית:
 20/11/20 תאריך קריאה קודמת:

שם דייר: צילר 1+2 בגג
 שם אתר: קניון חונים קונים

לקוח/ה נכבד/ה, אנו מתכבדים להגיש את חישוב צריכת החשמל לתקופה 19/12/20 - 20/11/20:

צילר 1+2 בגג - 3 - 81030265

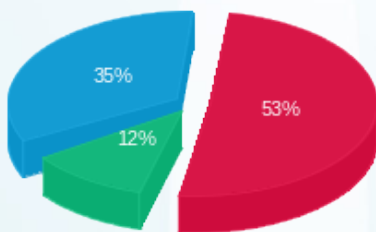
סה"כ לתשלום	מחיר לקוט"ש בא"ג	סה"כ צריכה בקוט"ש	קריאה נוכחית	קריאה קודמת	סוג צריכה	סוג תעריף
			30/11/20	20/11/20	פרטי חשבון עבור תאריכים:	
1,622.71 ₪	45.44	3,571.10	966,860.92	963,289.82	פסגה	777
478.28 ₪	37.65	1,270.32	398,316.34	397,046.02	גבע	778
349.72 ₪	31.07	1,125.60	394,508.06	393,382.46	שפל	779
			19/12/20	01/12/20	פרטי חשבון עבור תאריכים:	
2,283.00 ₪	93.10	2,452.20	969,313.12	966,860.92	פסגה	777
377.80 ₪	56.22	672.01	398,988.35	398,316.34	גבע	778
2,224.70 ₪	34.70	6,411.23	400,919.29	394,508.06	שפל	779

סה"כ לדייר:

שיא ביקוש	סה"כ	שפל	גבע	פסגה	סה"כ צריכה
140.70	15,502.46	7,536.83	1,942.33	6,023.30	סה"כ לתשלום
	7,336.21 ₪	2,574.42 ₪	856.08 ₪	3,905.71 ₪	

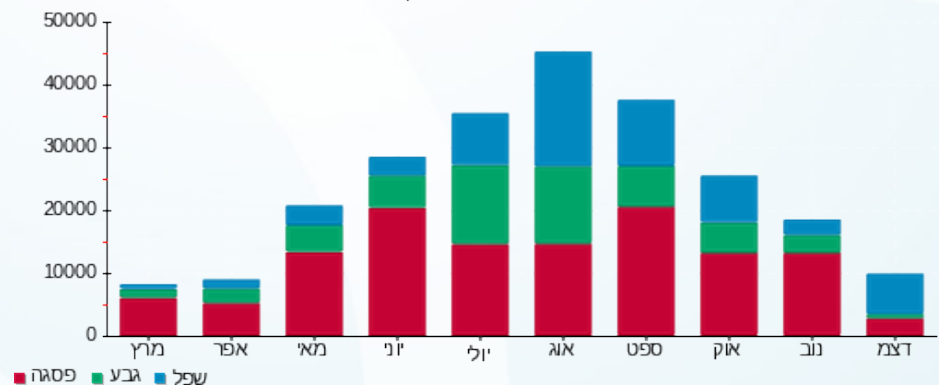
200.95 ₪	תשלום קבוע	
7,537.16 ₪	סה"כ לתשלום	לא כולל מע"מ

התפלגות חיוב בש"ח לפי תעו"ז



פסגה (3,905.71 ₪)
 גבע (856.08 ₪)
 שפל (2,574.42 ₪)

הסטוריית צריכה בקוט"ש





20/12/20 תאריך הפקה:
 19/12/20 תאריך קריאה נוכחית:
 20/11/20 תאריך קריאה קודמת:

שם דייר: צילר חנויות 5א, ב5
 שם אתר: קניון חונים קונים

לקוח/ה נכבד/ה, אנו מתכבדים להגיש את חישוב צריכת החשמל לתקופה 19/12/20 - 20/11/20:

צילר חנויות 5א, ב5 - 4 - 81022691

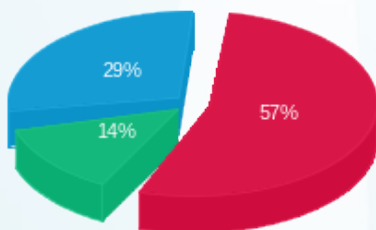
סה"כ לתשלום	מחיר לקוט"ש בא"ג	סה"כ צריכה בקוט"ש	קריאה נוכחית	קריאה קודמת	סוג צריכה	סוג תעריף
			30/11/20	20/11/20	פרטי חשבון עבור תאריכים:	
1,376.26 ₪	45.44	3,028.74	507,652.79	504,624.05	פסגה	777
584.18 ₪	37.65	1,551.60	207,190.22	205,638.62	גבע	778
237.94 ₪	31.07	765.81	232,619.87	231,854.06	שפל	779
			19/12/20	01/12/20	פרטי חשבון עבור תאריכים:	
2,095.01 ₪	93.10	2,250.28	509,903.07	507,652.79	פסגה	777
235.09 ₪	56.22	418.15	207,608.37	207,190.22	גבע	778
1,531.16 ₪	34.70	4,412.56	237,032.43	232,619.87	שפל	779

סה"כ לדייר:

שיא ביקוש	סה"כ	שפל	גבע	פסגה	סה"כ צריכה
	12,427.14	5,178.37	1,969.75	5,279.02	סה"כ לתשלום
	6,059.63 ₪	1,769.09 ₪	819.26 ₪	3,471.27 ₪	

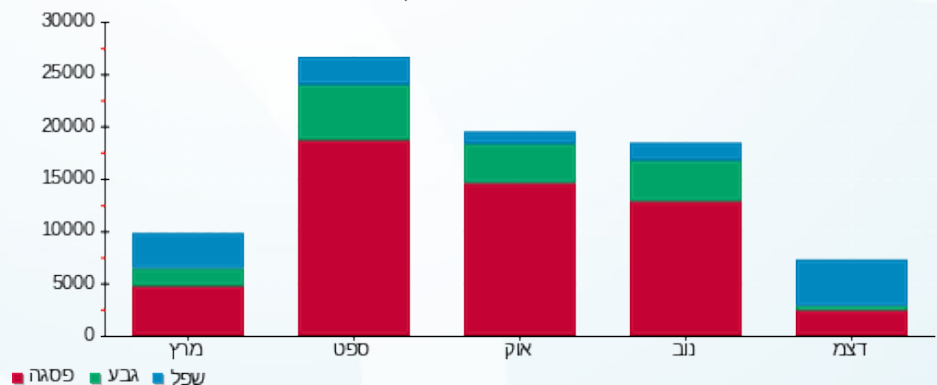
200.95 ₪	תשלום קבוע	
6,260.58 ₪	סה"כ לתשלום	לא כולל מע"מ

התפלגות חיוב בש"ח לפי תע"ז



■ פסגה (3,471.27 ₪)
 ■ גבע (819.26 ₪)
 ■ שפל (1,769.09 ₪)

הסטוריית צריכה בקוט"ש



20/12/20 תאריך הפקה:
 19/12/20 תאריך קריאה נוכחית:
 20/11/20 תאריך קריאה קודמת:

שם דייר: צילר חנויות מספר 1,3,4
 שם אתר: קניון חונים קונים

לקוח/ה נכבד/ה, אנו מתכבדים להגיש את חישוב צריכת החשמל לתקופה 19/12/20 - 20/11/20:

צילר חנויות מספר 1,3,4 - 2 - 81022691

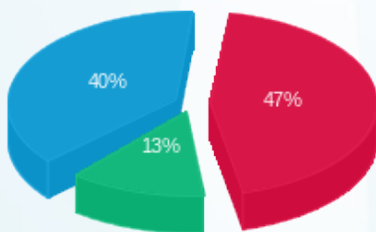
סוג תעריף	סוג צריכה	קריאה קודמת	קריאה נוכחית	סה"כ צריכה בקוט"ש	מחיר לקוט"ש בא"ג	סה"כ לתשלום
פרטי חשבון עבור תאריכים:						
		20/11/20	30/11/20			
777	פסגה	494,360.76	496,369.82	2,009.06	45.44	912.92 ₪
778	גבע	199,564.23	200,473.30	909.07	37.65	342.26 ₪
779	שפל	236,483.83	237,740.65	1,256.82	31.07	390.49 ₪
פרטי חשבון עבור תאריכים:						
		01/12/20	19/12/20			
777	פסגה	496,369.82	497,717.45	1,347.63	93.10	1,254.65 ₪
778	גבע	200,473.30	200,948.23	474.92	56.22	267.00 ₪
779	שפל	237,740.65	241,874.71	4,134.06	34.70	1,434.52 ₪

סה"כ לדייר:

שיא ביקוש	פסגה	גבע	שפל	סה"כ
	3,356.69	1,383.99	5,390.88	10,131.56
סה"כ צריכה				
סה"כ לתשלום	2,167.56 ₪	609.27 ₪	1,825.01 ₪	4,601.84 ₪

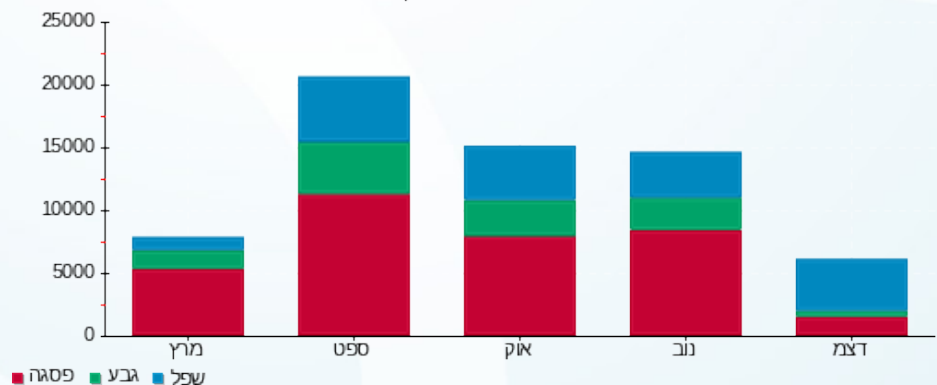
200.95 ₪	תשלום קבוע	
4,802.79 ₪	סה"כ לתשלום	לא כולל מע"מ

התפלגות חיוב בש"ח לפי תע"ז



פסגה (2,167.56 ₪) 47%
 גבע (609.27 ₪) 13%
 שפל (1,825.01 ₪) 40%

הסטוריית צריכה בקוט"ש





20/12/20 תאריך הפקה:
 19/12/20 תאריך קריאה נוכחית:
 20/11/20 תאריך קריאה קודמת:

שם דייר: צילר לגעת באוכל
 שם אתר: קניון חונים קונים

לקוח/ה נכבד/ה, אנו מתכבדים להגיש את חישוב צריכת החשמל לתקופה 19/12/20 - 20/11/20:

צילר לגעת באוכל - 1 - 81030265

סה"כ לתשלום	מחיר לקוט"ש בא"ג	סה"כ צריכה בקוט"ש	קריאה נוכחית	קריאה קודמת	סוג צריכה	סוג תעריף
			30/11/20	20/11/20	פרטי חשבון עבור תאריכים:	
₪ 0.09	45.44	0.20	815,525.80	815,525.60	פסגה	777
₪ 0.00	37.65	0.00	345,379.40	345,379.40	גבע	778
₪ 0.00	31.07	0.00	382,025.20	382,025.20	שפל	779
			19/12/20	01/12/20	פרטי חשבון עבור תאריכים:	
₪ 0.00	93.10	0.00	815,525.80	815,525.80	פסגה	777
₪ 0.00	56.22	0.00	345,379.40	345,379.40	גבע	778
₪ 0.14	34.70	0.40	382,025.60	382,025.20	שפל	779

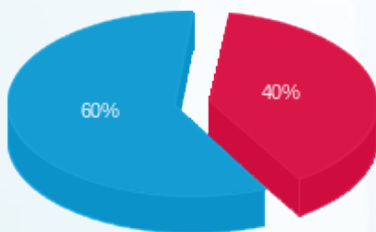
סה"כ לדייר:

שיא ביקוש	סה"כ	שפל	גבע	פסגה
	0.60	0.40	0.00	0.20
	₪ 0.23	₪ 0.14	₪ 0.00	₪ 0.09

סה"כ צריכה
 סה"כ לתשלום

₪ 200.95	תשלום קבוע	
₪ 201.18	סה"כ לתשלום	לא כולל מע"מ

התפלגות חיוב בש"ח לפי תע"ז



פסגה (₪ 0.09) - 60%
 גבע (₪ 0.00) - 40%
 שפל (₪ 0.14) - 0%

הסטוריית צריכה בקוט"ש

