



21/12/20 תאריך הפקה:
 16/12/20 תאריך קריאה נוכחית:
 19/11/20 תאריך קריאה קודמת:

שם דייר: אקסימה
 שם אתר: הברזל 1 - בית ויקטוריה

לקוח/ה נכבד/ה, אנו מתכבדים להגיש את חישוב צריכת החשמל לתקופה 16/12/20 - 19/11/20:

אקסימה - 5 - 18029708(0x0)

סה"כ לתשלום	מחיר לקוט"ש בא"ג	סה"כ צריכה בקוט"ש	קריאה נוכחית	קריאה קודמת	סוג צריכה	סוג תעריף
			30/11/20	19/11/20	פרטי חשבון עבור תאריכים:	
₪ 56.94	45.44	125.30	6,590.95	6,465.65	פסגה	777
₪ 2.73	37.65	7.25	1,018.60	1,011.35	גבע	778
₪ 5.41	31.07	17.40	3,204.65	3,187.25	שפל	779
			16/12/20	01/12/20	פרטי חשבון עבור תאריכים:	
₪ 37.57	93.10	40.35	6,631.30	6,590.95	פסגה	777
₪ 4.02	56.22	7.15	1,025.75	1,018.60	גבע	778
₪ 65.31	34.70	188.20	3,392.85	3,204.65	שפל	779

ציבורי

סה"כ לתשלום	מחיר לקוט"ש בא"ג	סה"כ צריכה בקוט"ש	קריאה נוכחית	קריאה קודמת	סוג צריכה	סוג תעריף
			30/11/20	19/11/20	פרטי חשבון עבור תאריכים:	
₪ 24.03	45.44	52.875			פסגה	777
₪ 2.50	37.65	6.627			גבע	778
₪ 5.89	31.07	18.951			שפל	779
			16/12/20	01/12/20	פרטי חשבון עבור תאריכים:	
₪ 31.75	93.10	34.108			פסגה	777
₪ 1.43	56.22	2.539			גבע	778
₪ 29.44	34.70	84.846			שפל	779

סה"כ לדייר:

שיא ביקוש	סה"כ	שפל	גבע	פסגה
5.06	585.60	309.40	23.57	252.63
	₪ 267.00	₪ 106.04	₪ 10.67	₪ 150.28

סה"כ צריכה
 סה"כ לתשלום

₪ 150.00	תשלום קבוע	
₪ 0.00	תשלום עבור גודל חיבור בKVA (0x0)	
₪ 417.00	סה"כ לתשלום	לא כולל מע"מ



21/12/20 תאריך הפקה:
 16/12/20 תאריך קריאה נוכחית:
 19/11/20 תאריך קריאה קודמת:

שם דייר: ברינג מ"א ושקעים תאורה ממ"ד
 שם אתר: הברזל 1 - בית ויקטוריה

לקוח/ה נכבד/ה, אנו מתכבדים להגיש את חישוב צריכת החשמל לתקופה 16/12/20 - 19/11/20:

ברינג מ"א ושקעים תאורה ממ"ד - 8 - 18029708(0x0)

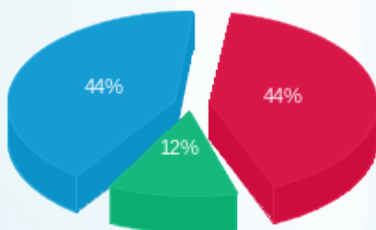
סה"כ לתשלום	מחיר לקוט"ש בא"ג	סה"כ צריכה בקוט"ש	קריאה נוכחית	קריאה קודמת	סוג צריכה	סוג תעריף
			30/11/20	19/11/20	פרטי חשבון עבור תאריכים:	
₪ 5.79	45.44	12.74	445.06	432.32	פסגה	777
₪ 1.98	37.65	5.25	184.34	179.09	גבע	778
₪ 3.86	31.07	12.42	584.18	571.76	שפל	779
			16/12/20	01/12/20	פרטי חשבון עבור תאריכים:	
₪ 7.81	93.10	8.38	453.44	445.06	פסגה	777
₪ 1.90	56.22	3.38	187.71	184.34	גבע	778
₪ 9.67	34.70	27.87	612.05	584.18	שפל	779

סה"כ לדייר:

שיא ביקוש	סה"כ	שפל	גבע	פסגה	סה"כ צריכה
0.80	70.03	40.29	8.62	21.12	סה"כ לתשלום
	₪ 31.00	₪ 13.53	₪ 3.87	₪ 13.59	

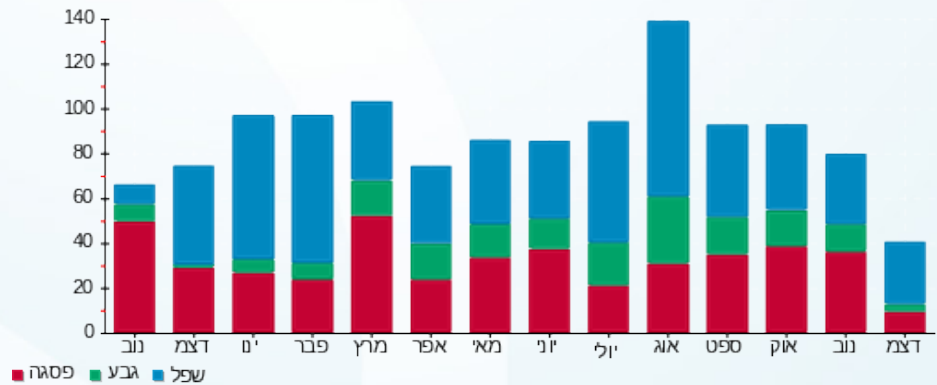
₪ 0.00	תשלום קבוע	
₪ 0.00	תשלום עבור גודל חיבור בKVA (0x0)	
₪ 31.00	סה"כ לתשלום	לא כולל מע"מ

התפלגות חיוב בש"ח לפי תעו"ז



פסגה (₪ 13.59)
 גבע (₪ 3.87)
 שפל (₪ 13.53)

הסטוריית צריכה בקוט"ש





21/12/20 תאריך הפקה:
 16/12/20 תאריך קריאה נוכחית:
 19/11/20 תאריך קריאה קודמת:

שם דייר: ברינג קבוצה
שם אתר: הברזל 1 - בית ויקטוריה

לקוח/ה נכבד/ה, אנו מתכבדים להגיש את חישוב צריכת החשמל לתקופה 16/12/20 - 19/11/20:

ברינג קומה 4 - 9 - 18029708(0x0)

סוג תעריף	סוג צריכה	קריאה קודמת	קריאה נוכחית	סה"כ צריכה בקוט"ש	מחיר לקוט"ש בא"ג	סה"כ לתשלום
פרטי חשבון עבור תאריכים:						
777	פסגה	19/11/20	30/11/20	74.70	45.44	14,321.40
778	גבע	2,940.05	2,957.40	17.35	37.65	14,246.70
779	שפל	10,689.30	10,720.40	31.10	31.07	10,720.40
פרטי חשבון עבור תאריכים:						
777	פסגה	01/12/20	16/12/20	51.30	93.10	14,321.40
778	גבע	2,957.40	2,966.05	8.65	56.22	14,372.70
779	שפל	10,720.40	10,838.35	117.95	34.70	10,720.40

ברינג קומה 4 - 10 - 18029708(0x0)

סוג תעריף	סוג צריכה	קריאה קודמת	קריאה נוכחית	סה"כ צריכה בקוט"ש	מחיר לקוט"ש בא"ג	סה"כ לתשלום
פרטי חשבון עבור תאריכים:						
777	פסגה	19/11/20	30/11/20	0.00	45.44	0.00
778	גבע	0.00	0.00	0.00	37.65	0.00
779	שפל	0.00	0.00	0.00	31.07	0.00
פרטי חשבון עבור תאריכים:						
777	פסגה	01/12/20	16/12/20	0.00	93.10	0.00
778	גבע	0.00	0.00	0.00	56.22	0.00
779	שפל	0.00	0.00	0.00	34.70	0.00

ברינג 11 - 18029708(0x0)

סוג תעריף	סוג צריכה	קריאה קודמת	קריאה נוכחית	סה"כ צריכה בקוט"ש	מחיר לקוט"ש בא"ג	סה"כ לתשלום
פרטי חשבון עבור תאריכים:						
777	פסגה	19/11/20	30/11/20	196.15	45.44	19,599.60
778	גבע	4,677.05	4,714.80	37.75	37.65	19,403.45
779	שפל	13,935.30	13,992.30	57.00	31.07	13,992.30
פרטי חשבון עבור תאריכים:						
		01/12/20	16/12/20			




ברינג - 11 - 18029708(0x0)

סה"כ לתשלום	מחיר לקוט"ש בא"ג	סה"כ צריכה בקוט"ש	קריאה נוכחית	קריאה קודמת	סוג צריכה	סוג תעריף
170.00 ₪	93.10	182.60	19,782.20	19,599.60	פסגה	777
10.96 ₪	56.22	19.50	4,734.30	4,714.80	גבע	778
115.26 ₪	34.70	332.15	14,324.45	13,992.30	שפל	779

ברינג צ'אם - 12 - 18029708(0x0)

סה"כ לתשלום	מחיר לקוט"ש בא"ג	סה"כ צריכה בקוט"ש	קריאה נוכחית	קריאה קודמת	סוג צריכה	סוג תעריף
			30/11/20	19/11/20	פרטי חשבון עבור תאריכים:	
6.48 ₪	45.44	14.25	5,341.40	5,327.15	פסגה	777
2.37 ₪	37.65	6.30	1,153.65	1,147.35	גבע	778
4.63 ₪	31.07	14.90	4,549.00	4,534.10	שפל	779
			16/12/20	01/12/20	פרטי חשבון עבור תאריכים:	
13.31 ₪	93.10	14.30	5,355.70	5,341.40	פסגה	777
2.64 ₪	56.22	4.70	1,158.35	1,153.65	גבע	778
14.11 ₪	34.70	40.65	4,589.65	4,549.00	שפל	779

ברינג - 13 - 18029708(0x0)

סה"כ לתשלום	מחיר לקוט"ש בא"ג	סה"כ צריכה בקוט"ש	קריאה נוכחית	קריאה קודמת	סוג צריכה	סוג תעריף
			30/11/20	19/11/20	פרטי חשבון עבור תאריכים:	
12.13 ₪	45.44	26.70	3,658.70	3,632.00	פסגה	777
1.64 ₪	37.65	4.35	1,005.55	1,001.20	גבע	778
0.14 ₪	31.07	0.45	3,628.05	3,627.60	שפל	779
			16/12/20	01/12/20	פרטי חשבון עבור תאריכים:	
23.32 ₪	93.10	25.05	3,683.75	3,658.70	פסגה	777
0.76 ₪	56.22	1.35	1,006.90	1,005.55	גבע	778
11.78 ₪	34.70	33.95	3,662.00	3,628.05	שפל	779

ציבורי

סה"כ לתשלום	מחיר לקוט"ש בא"ג	סה"כ צריכה בקוט"ש	קריאה נוכחית	קריאה קודמת	סוג צריכה	סוג תעריף
			30/11/20	19/11/20	פרטי חשבון עבור תאריכים:	
84.86 ₪	45.44	186.748			פסגה	777
17.32 ₪	37.65	45.998			גבע	778
17.99 ₪	31.07	57.900			שפל	779
			16/12/20	01/12/20	פרטי חשבון עבור תאריכים:	





ציבורי

סה"כ לתשלום	מחיר לקוט"ש בא"ג	סה"כ צריכה בקוט"ש	קריאה נוכחית	קריאה קודמת	סוג צריכה	סוג תעריף
112.15 ₪	93.10	120.465			פסגה	777
9.91 ₪	56.22	17.626			גבע	778
89.95 ₪	34.70	259.221			שפל	779

סה"כ לדירה:

שיא ביקוש	סה"כ	שפל	גבע	פסגה	
9.64	2,001.11	945.27	163.57	892.26	סה"כ צריכה
	986.45 ₪	322.15 ₪	71.21 ₪	593.09 ₪	סה"כ לתשלום

250.00 ₪	תשלום קבוע	
0.00 ₪	תשלום עבור גודל חיבור ב-KVA (0x0)	
1,236.45 ₪	סה"כ לתשלום	לא כולל מע"מ





21/12/20 תאריך הפקה:
 16/12/20 תאריך קריאה נוכחית:
 19/11/20 תאריך קריאה קודמת:

שם דייר: סונגו מדיה
 שם אתר: הברזל 1 - בית ויקטוריה

לקוח/ה נכבד/ה, אנו מתכבדים להגיש את חישוב צריכת החשמל לתקופה 16/12/20 - 19/11/20:

סונגו מדיה - 5 - 18029691(0x0)

סה"כ לתשלום	מחיר לקוט"ש בא"ג	סה"כ צריכה בקוט"ש	קריאה נוכחית	קריאה קודמת	סוג צריכה	סוג תעריף
			30/11/20	19/11/20	פרטי חשבון עבור תאריכים:	
261.01 ₪	45.44	574.40	40,738.60	40,164.20	פסגה	777
40.21 ₪	37.65	106.80	11,270.20	11,163.40	גבע	778
79.17 ₪	31.07	254.80	38,020.80	37,766.00	שפל	779
			16/12/20	01/12/20	פרטי חשבון עבור תאריכים:	
371.47 ₪	93.10	399.00	41,137.60	40,738.60	פסגה	777
39.92 ₪	56.22	71.00	11,341.20	11,270.20	גבע	778
301.13 ₪	34.70	867.80	38,888.60	38,020.80	שפל	779

ציבורי

סה"כ לתשלום	מחיר לקוט"ש בא"ג	סה"כ צריכה בקוט"ש	קריאה נוכחית	קריאה קודמת	סוג צריכה	סוג תעריף
			30/11/20	19/11/20	פרטי חשבון עבור תאריכים:	
141.19 ₪	45.44	310.709			פסגה	777
30.81 ₪	37.65	81.825			גבע	778
32.15 ₪	31.07	103.477			שפל	779
			16/12/20	01/12/20	פרטי חשבון עבור תאריכים:	
186.60 ₪	93.10	200.428			פסגה	777
17.63 ₪	56.22	31.355			גבע	778
160.75 ₪	34.70	463.268			שפל	779

סה"כ לדייר:

שיא ביקוש	סה"כ	שפל	גבע	פסגה
24.37	3,464.86	1,689.34	290.98	1,484.54
	1,662.02 ₪	573.20 ₪	128.56 ₪	960.26 ₪

סה"כ צריכה
 סה"כ לתשלום

200.00 ₪	תשלום קבוע	
0.00 ₪	תשלום עבור גודל חיבור בKVA (0x0)	
1,862.02 ₪	סה"כ לתשלום	לא כולל מע"מ





21/12/20 תאריך הפקה:
 16/12/20 תאריך קריאה נוכחית:
 19/11/20 תאריך קריאה קודמת:

שם דייר: עולם ומלואה
 שם אתר: הברזל 1 - בית ויקטוריה

לקוח/ה נכבד/ה, אנו מתכבדים להגיש את חישוב צריכת החשמל לתקופה 16/12/20 - 19/11/20:

מקנזי - 2 - 18029708(0x0)

סה"כ לתשלום	מחיר לקוט"ש בא"ג	סה"כ צריכה בקוט"ש	קריאה נוכחית	קריאה קודמת	סוג צריכה	סוג תעריף
			30/11/20	19/11/20	פרטי חשבון עבור תאריכים:	
11.04 ₪	45.44	24.30	1,803.95	1,779.65	פסגה	777
5.69 ₪	37.65	15.10	618.90	603.80	גבע	778
1.20 ₪	31.07	3.85	834.40	830.55	שפל	779
			16/12/20	01/12/20	פרטי חשבון עבור תאריכים:	
23.46 ₪	93.10	25.20	1,829.15	1,803.95	פסגה	777
0.56 ₪	56.22	1.00	619.90	618.90	גבע	778
10.98 ₪	34.70	31.65	866.05	834.40	שפל	779

ציבורי

סה"כ לתשלום	מחיר לקוט"ש בא"ג	סה"כ צריכה בקוט"ש	קריאה נוכחית	קריאה קודמת	סוג צריכה	סוג תעריף
			30/11/20	19/11/20	פרטי חשבון עבור תאריכים:	
7.18 ₪	45.44	15.800			פסגה	777
2.79 ₪	37.65	7.409			גבע	778
1.02 ₪	31.07	3.272			שפל	779
			16/12/20	01/12/20	פרטי חשבון עבור תאריכים:	
9.49 ₪	93.10	10.192			פסגה	777
1.60 ₪	56.22	2.839			גבע	778
5.08 ₪	34.70	14.650			שפל	779

סה"כ לדייר:

שיא ביקוש	סה"כ	שפל	גבע	פסגה
4.82	155.26	53.42	26.35	75.49
	80.08 ₪	18.28 ₪	10.63 ₪	51.17 ₪

סה"כ צריכה
 סה"כ לתשלום

100.00 ₪	תשלום קבוע	
0.00 ₪	תשלום עבור גודל חיבור בKVA (0x0)	
180.08 ₪	סה"כ לתשלום	לא כולל מע"מ





21/12/20 תאריך הפקה:
 16/12/20 תאריך קריאה נוכחית:
 19/11/20 תאריך קריאה קודמת:

שם דייר: פרטופינו
שם אתר: הברזל 1 - בית ויקטוריה

לקוח/ה נכבד/ה, אנו מתכבדים להגיש את חישוב צריכת החשמל לתקופה 16/12/20 - 19/11/20:

פרטופינו - 3 - 18029708(0x0)

סה"כ לתשלום	מחיר לקוט"ש בא"ג	סה"כ צריכה בקוט"ש	קריאה נוכחית	קריאה קודמת	סוג צריכה	סוג תעריף
			30/11/20	19/11/20	פרטי חשבון עבור תאריכים:	
111.01 ₪	45.44	244.30	13,808.40	13,564.10	פסגה	777
6.19 ₪	37.65	16.45	1,863.25	1,846.80	גבע	778
7.91 ₪	31.07	25.45	5,790.65	5,765.20	שפל	779
			16/12/20	01/12/20	פרטי חשבון עבור תאריכים:	
110.88 ₪	93.10	119.10	13,927.50	13,808.40	פסגה	777
3.37 ₪	56.22	6.00	1,869.25	1,863.25	גבע	778
102.04 ₪	34.70	294.05	6,084.70	5,790.65	שפל	779

ציבורי

סה"כ לתשלום	מחיר לקוט"ש בא"ג	סה"כ צריכה בקוט"ש	קריאה נוכחית	קריאה קודמת	סוג צריכה	סוג תעריף
			30/11/20	19/11/20	פרטי חשבון עבור תאריכים:	
52.71 ₪	45.44	115.997			פסגה	777
3.89 ₪	37.65	10.332			גבע	778
9.15 ₪	31.07	29.450			שפל	779
			16/12/20	01/12/20	פרטי חשבון עבור תאריכים:	
69.66 ₪	93.10	74.826			פסגה	777
2.23 ₪	56.22	3.959			גבע	778
45.75 ₪	34.70	131.849			שפל	779

סה"כ לדייר:

שיא ביקוש	סה"כ	שפל	גבע	פסגה
7.63	1,071.76	480.80	36.74	554.22
	524.79 ₪	164.84 ₪	15.68 ₪	344.26 ₪

סה"כ צריכה
סה"כ לתשלום

100.00 ₪	תשלום קבוע	
0.00 ₪	תשלום עבור גודל חיבור בKVA (0x0)	
624.79 ₪	סה"כ לתשלום	לא כולל מע"מ





21/12/20 תאריך הפקה:
 16/12/20 תאריך קריאה נוכחית:
 19/11/20 תאריך קריאה קודמת:

שם דייר: צ'אם חדש
 שם אתר: הברזל 1 - בית ויקטוריה

לקוח/ה נכבד/ה, אנו מתכבדים להגיש את חישוב צריכת החשמל לתקופה 16/12/20 - 19/11/20:

צ'אם חדש - 6 - 18029708(0x0)

סה"כ לתשלום	מחיר לקוט"ש בא"ג	סה"כ צריכה בקוט"ש	קריאה נוכחית	קריאה קודמת	סוג צריכה	סוג תעריף
			30/11/20	19/11/20	פרטי חשבון עבור תאריכים:	
11.04 ₪	45.44	24.30	1,297.05	1,272.75	פסגה	777
0.96 ₪	37.65	2.55	171.75	169.20	גבע	778
1.99 ₪	31.07	6.40	656.80	650.40	שפל	779
			16/12/20	01/12/20	פרטי חשבון עבור תאריכים:	
15.50 ₪	93.10	16.65	1,313.70	1,297.05	פסגה	777
0.90 ₪	56.22	1.60	173.35	171.75	גבע	778
11.33 ₪	34.70	32.65	689.45	656.80	שפל	779

ציבורי

סה"כ לתשלום	מחיר לקוט"ש בא"ג	סה"כ צריכה בקוט"ש	קריאה נוכחית	קריאה קודמת	סוג צריכה	סוג תעריף
			30/11/20	19/11/20	פרטי חשבון עבור תאריכים:	
5.94 ₪	45.44	13.071			פסגה	777
0.72 ₪	37.65	1.910			גבע	778
1.12 ₪	31.07	3.599			שפל	779
			16/12/20	01/12/20	פרטי חשבון עבור תאריכים:	
7.85 ₪	93.10	8.432			פסגה	777
0.41 ₪	56.22	0.732			גבע	778
5.59 ₪	34.70	16.115			שפל	779

סה"כ לדייר:

שיא ביקוש	סה"כ	שפל	גבע	פסגה
2.53	128.01	58.76	6.79	62.45
	63.35 ₪	20.03 ₪	2.99 ₪	40.33 ₪

סה"כ צריכה
 סה"כ לתשלום

100.00 ₪	תשלום קבוע	
0.00 ₪	תשלום עבור גודל חיבור בKVA (0x0)	
163.35 ₪	סה"כ לתשלום	לא כולל מע"מ

