



21/12/20 תאריך הפקה:  
 08/12/20 תאריך קריאה נוכחית:  
 09/11/20 תאריך קריאה קודמת:

שם דייר: GROWINGS  
 שם אתר: בנין סומת קדימה

לקוח/ה נכבד/ה, אנו מתכבדים להגיש את חישוב צריכת החשמל לתקופה 08/12/20 - 09/11/20:

**GROWINGS - (0x0)00024444 - 1**

סוג תעריף	סוג צריכה	קריאה קודמת	קריאה נוכחית	סה"כ צריכה בקוט"ש	מחיר לקוט"ש בא"ג	סה"כ לתשלום
פרטי חשבון עבור תאריכים:						
		09/11/20	30/11/20			
777	פסגה	733,698.42	735,658.94	1,960.51	45.44	890.86 ₪
778	גבע	362,197.69	362,308.59	110.89	37.65	41.75 ₪
779	שפל	314,675.47	314,962.64	287.17	31.07	89.22 ₪
פרטי חשבון עבור תאריכים:						
		01/12/20	08/12/20			
777	פסגה	735,658.94	735,828.60	169.67	93.10	157.96 ₪
778	גבע	362,308.59	362,373.92	65.33	56.22	36.73 ₪
779	שפל	314,962.64	315,546.88	584.24	34.70	202.73 ₪

**GROWINGS - (0x0)19093466 - 1**

סוג תעריף	סוג צריכה	קריאה קודמת	קריאה נוכחית	סה"כ צריכה בקוט"ש	מחיר לקוט"ש בא"ג	סה"כ לתשלום
פרטי חשבון עבור תאריכים:						
		09/11/20	30/11/20			
777	פסגה	2,173.10	2,174.40	1.30	45.44	0.59 ₪
778	גבע	591.10	591.60	0.50	37.65	0.19 ₪
779	שפל	1,724.00	1,725.20	1.20	31.07	0.37 ₪
פרטי חשבון עבור תאריכים:						
		01/12/20	08/12/20			
777	פסגה	2,174.40	2,174.70	0.30	93.10	0.28 ₪
778	גבע	591.60	591.70	0.10	56.22	0.06 ₪
779	שפל	1,725.20	1,726.50	1.30	34.70	0.45 ₪

**ציבורי 21.59**

סוג תעריף	סוג צריכה	קריאה קודמת	קריאה נוכחית	סה"כ צריכה בקוט"ש	מחיר לקוט"ש בא"ג	סה"כ לתשלום
פרטי חשבון עבור תאריכים:						
		09/11/20	30/11/20			
777	פסגה			689.558	45.44	313.33 ₪
778	גבע			224.765	37.65	84.62 ₪
779	שפל			570.288	31.07	177.19 ₪
פרטי חשבון עבור תאריכים:						
		01/12/20	08/12/20			





ציבורי 21.59

סה"כ לתשלום	מחיר לקוט"ש בא"ג	סה"כ צריכה בקוט"ש	קריאה נוכחית	קריאה קודמת	סוג צריכה	סוג תעריף
107.19 ₪	93.10	115.134			פסגה	777
28.36 ₪	56.22	50.440			גבע	778
135.30 ₪	34.70	389.912			שפל	779

סה"כ לדירה:

שיא ביקוש	סה"כ	שפל	גבע	פסגה	
31.23	5,222.61	1,834.11	452.03	2,936.47	סה"כ צריכה
	2,267.18 ₪	605.27 ₪	191.70 ₪	1,470.21 ₪	סה"כ לתשלום

200.95 ₪	<b>תשלום קבוע</b>	
0.00 ₪	<b>תשלום עבור גודל חיבור ב-KVA (0x0)</b>	
2,468.13 ₪	<b>סה"כ לתשלום</b>	<b>לא כולל מע"מ</b>





21/12/20 תאריך הפקה:  
 08/12/20 תאריך קריאה נוכחית:  
 09/11/20 תאריך קריאה קודמת:

שם דייר: IMPORTECH  
 שם אתר: בנין סומת קדימה

לקוח/ה נכבד/ה, אנו מתכבדים להגיש את חישוב צריכת החשמל לתקופה 08/12/20 - 09/11/20:

IMPORTECH - (0x0)19093466 - 2

סה"כ לתשלום	מחיר לקוט"ש בא"ג	סה"כ צריכה בקוט"ש	קריאה נוכחית	קריאה קודמת	סוג צריכה	סוג תעריף
			30/11/20	09/11/20	פרטי חשבון עבור תאריכים:	
333.28 ₪	45.44	733.45	8,529.40	7,795.95	פסגה	777
6.14 ₪	37.65	16.30	1,403.15	1,386.85	גבע	778
13.80 ₪	31.07	44.40	2,818.60	2,774.20	שפל	779
			08/12/20	01/12/20	פרטי חשבון עבור תאריכים:	
26.72 ₪	93.10	28.70	8,558.10	8,529.40	פסגה	777
16.81 ₪	56.22	29.90	1,433.05	1,403.15	גבע	778
73.79 ₪	34.70	212.65	3,031.25	2,818.60	שפל	779

ציבורי 6.45

סה"כ לתשלום	מחיר לקוט"ש בא"ג	סה"כ צריכה בקוט"ש	קריאה נוכחית	קריאה קודמת	סוג צריכה	סוג תעריף
			30/11/20	09/11/20	פרטי חשבון עבור תאריכים:	
93.61 ₪	45.44	206.005			פסגה	777
25.28 ₪	37.65	67.148			גבע	778
52.93 ₪	31.07	170.373			שפל	779
			08/12/20	01/12/20	פרטי חשבון עבור תאריכים:	
32.02 ₪	93.10	34.396			פסגה	777
8.47 ₪	56.22	15.069			גבע	778
40.42 ₪	34.70	116.486			שפל	779

סה"כ לדייר:

שיא ביקוש	סה"כ	שפל	גבע	פסגה
14.86	1,674.88	543.91	128.42	1,002.55
	723.27 ₪	180.94 ₪	56.70 ₪	485.63 ₪

סה"כ צריכה  
 סה"כ לתשלום

200.95 ₪	תשלום קבוע	
0.00 ₪	תשלום עבור גודל חיבור בKVA (0x0)	
924.22 ₪	סה"כ לתשלום	לא כולל מע"מ





21/12/20 תאריך הפקה:  
 08/12/20 תאריך קריאה נוכחית:  
 09/11/20 תאריך קריאה קודמת:

שם דייר: ביו מד  
 שם אתר: בניין סומת קדימה

לקוח/ה נכבד/ה, אנו מתכבדים להגיש את חישוב צריכת החשמל לתקופה 08/12/20 - 09/11/20:

ביו מד ממשרדי אייסקין % 20 - 5 - 00023694 (0x0)

סוג תעריף	סוג צריכה	קריאה קודמת	קריאה נוכחית	סה"כ צריכה בקוט"ש	מחיר לקוט"ש בא"ג	סה"כ לתשלום
פרטי חשבון עבור תאריכים:						
777	פסגה	09/11/20	30/11/20	349.69	45.44	158.90 ₪
778	גבע	50,425.67	50,454.74	29.07	37.65	10.95 ₪
779	שפל	37,466.91	37,525.89	58.98	31.07	18.33 ₪
פרטי חשבון עבור תאריכים:						
777	פסגה	93,575.63	93,613.70	38.08	93.10	35.45 ₪
778	גבע	50,454.74	50,463.17	8.43	56.22	4.74 ₪
779	שפל	37,525.89	37,654.43	128.53	34.70	44.60 ₪

מ"א 3.98

סוג תעריף	סוג צריכה	קריאה קודמת	קריאה נוכחית	סה"כ צריכה בקוט"ש	מחיר לקוט"ש בא"ג	סה"כ לתשלום
פרטי חשבון עבור תאריכים:						
777	פסגה	09/11/20	30/11/20	609.428	45.44	276.92 ₪
778	גבע			181.505	37.65	68.34 ₪
779	שפל			448.189	31.07	139.25 ₪
פרטי חשבון עבור תאריכים:						
777	פסגה	93,575.63	93,613.70	80.569	93.10	75.01 ₪
778	גבע	50,454.74	50,463.17	35.926	56.22	20.20 ₪
779	שפל	37,525.89	37,654.43	294.862	34.70	102.32 ₪

ציבורי 4.26

סוג תעריף	סוג צריכה	קריאה קודמת	קריאה נוכחית	סה"כ צריכה בקוט"ש	מחיר לקוט"ש בא"ג	סה"כ לתשלום
פרטי חשבון עבור תאריכים:						
777	פסגה	09/11/20	30/11/20	136.059	45.44	61.83 ₪
778	גבע			44.349	37.65	16.70 ₪
779	שפל			112.526	31.07	34.96 ₪
פרטי חשבון עבור תאריכים:						
		01/12/20	08/12/20			





ציבורי 4.26

סה"כ לתשלום	מחיר לקוט"ש בא"ג	סה"כ צריכה בקוט"ש	קריאה נוכחית	קריאה קודמת	סוג צריכה	סוג תעריף
21.15 ₪	93.10	22.717			פסגה	777
5.60 ₪	56.22	9.952			גבע	778
26.70 ₪	34.70	76.935			שפל	779

סה"כ לדירה:

שיא ביקוש	סה"כ	שפל	גבע	פסגה	
32.46	2,665.80	1,120.03	309.23	1,236.54	סה"כ צריכה
	1,121.92 ₪	366.15 ₪	126.51 ₪	629.26 ₪	סה"כ לתשלום

200.95 ₪	<b>תשלום קבוע</b>	
0.00 ₪	<b>תשלום עבור גודל חיבור ב-KVA (0x0)</b>	
1,322.87 ₪	<b>סה"כ לתשלום</b>	<b>לא כולל מע"מ</b>





21/12/20 תאריך הפקה:  
 08/12/20 תאריך קריאה נוכחית:  
 09/11/20 תאריך קריאה קודמת:

**שם דייר:** דיירים קטנים קומה א  
**שם אתר:** בנין סומת קדימה

**לקוח/ה נכבד/ה, אנו מתכבדים להגיש את חישוב צריכת החשמל לתקופה 08/12/20 - 09/11/20:**

**דיירים קטנים קומה א 80% ממונה 9023-5 - 5 - 00023694 (0x0)**

סוג תעריף	סוג צריכה	קריאה קודמת	קריאה נוכחית	סה"כ צריכה בקוט"ש	מחיר לקוט"ש בא"ג	סה"כ לתשלום
פרטי חשבון עבור תאריכים:						
777	פסגה	09/11/20	30/11/20	1,398.77	45.44	635.60 ₪
778	גבע	201,702.67	201,818.97	116.30	37.65	43.79 ₪
779	שפל	149,867.64	150,103.58	235.94	31.07	73.31 ₪
פרטי חשבון עבור תאריכים:						
777	פסגה	374,302.50	374,454.81	152.31	93.10	141.80 ₪
778	גבע	201,818.97	201,852.68	33.71	56.22	18.95 ₪
779	שפל	150,103.58	150,617.70	514.12	34.70	178.40 ₪

#### מ"א 9.29

סוג תעריף	סוג צריכה	קריאה קודמת	קריאה נוכחית	סה"כ צריכה בקוט"ש	מחיר לקוט"ש בא"ג	סה"כ לתשלום
פרטי חשבון עבור תאריכים:						
777	פסגה	09/11/20	30/11/20	1,422.508	45.44	646.39 ₪
778	גבע			423.663	37.65	159.51 ₪
779	שפל			1,046.149	31.07	325.04 ₪
פרטי חשבון עבור תאריכים:						
777	פסגה	01/12/20	08/12/20	188.062	93.10	175.09 ₪
778	גבע			83.856	56.22	47.14 ₪
779	שפל			688.259	34.70	238.83 ₪

#### ציבורי 4.44

סוג תעריף	סוג צריכה	קריאה קודמת	קריאה נוכחית	סה"כ צריכה בקוט"ש	מחיר לקוט"ש בא"ג	סה"כ לתשלום
פרטי חשבון עבור תאריכים:						
777	פסגה	09/11/20	30/11/20	141.808	45.44	64.44 ₪
778	גבע			46.223	37.65	17.40 ₪
779	שפל			117.280	31.07	36.44 ₪
פרטי חשבון עבור תאריכים:						
		01/12/20	08/12/20			





ציבורי 4.44

סה"כ לתשלום	מחיר לקוט"ש בא"ג	סה"כ צריכה בקוט"ש	קריאה נוכחית	קריאה קודמת	סוג צריכה	סוג תעריף
22.04 ₪	93.10	23.677			פסגה	777
5.83 ₪	56.22	10.373			גבע	778
27.82 ₪	34.70	80.186			שפל	779

סה"כ לדירה:

שיא ביקוש	סה"כ	שפל	גבע	פסגה	
32.46	6,723.19	2,681.94	714.12	3,327.14	סה"כ צריכה
	2,857.82 ₪	879.83 ₪	292.62 ₪	1,685.36 ₪	סה"כ לתשלום

200.95 ₪	<b>תשלום קבוע</b>	
0.00 ₪	<b>תשלום עבור גודל חיבור ב-KVA (0x0)</b>	
3,058.77 ₪	<b>סה"כ לתשלום</b>	<b>לא כולל מע"מ</b>





21/12/20 תאריך הפקה:  
 08/12/20 תאריך קריאה נוכחית:  
 09/11/20 תאריך קריאה קודמת:

שם דייר: דיירים קטנים קומת קרקע  
 שם אתר: בנין סומת קדימה

לקוח/ה נכבד/ה, אנו מתכבדים להגיש את חישוב צריכת החשמל לתקופה 08/12/20 - 09/11/20:

דיירים קטנים קומת קרקע - 2 - 00024444 (0x0)

סוג תעריף	סוג צריכה	קריאה קודמת	קריאה נוכחית	סה"כ צריכה בקוט"ש	מחיר לקוט"ש בא"ג	סה"כ לתשלום
פרטי חשבון עבור תאריכים:						
		09/11/20	30/11/20			
777	פסגה	280,871.69	281,796.03	924.34	45.44	420.02 ₪
778	גבע	142,852.68	142,980.26	127.58	37.65	48.03 ₪
779	שפל	192,855.99	193,123.66	267.67	31.07	83.16 ₪
פרטי חשבון עבור תאריכים:						
		01/12/20	08/12/20			
777	פסגה	281,796.03	281,901.43	105.40	93.10	98.13 ₪
778	גבע	142,980.26	143,008.40	28.14	56.22	15.82 ₪
779	שפל	193,123.66	193,451.51	327.85	34.70	113.76 ₪

מ"א 7.69

סוג תעריף	סוג צריכה	קריאה קודמת	קריאה נוכחית	סה"כ צריכה בקוט"ש	מחיר לקוט"ש בא"ג	סה"כ לתשלום
פרטי חשבון עבור תאריכים:						
		09/11/20	30/11/20			
777	פסגה			1,177.512	45.44	535.06 ₪
778	גבע			350.697	37.65	132.04 ₪
779	שפל			865.973	31.07	269.06 ₪
פרטי חשבון עבור תאריכים:						
		01/12/20	08/12/20			
777	פסגה			155.672	93.10	144.93 ₪
778	גבע			69.414	56.22	39.02 ₪
779	שפל			569.722	34.70	197.69 ₪

ציבורי 3.67

סוג תעריף	סוג צריכה	קריאה קודמת	קריאה נוכחית	סה"כ צריכה בקוט"ש	מחיר לקוט"ש בא"ג	סה"כ לתשלום
פרטי חשבון עבור תאריכים:						
		09/11/20	30/11/20			
777	פסגה			117.215	45.44	53.26 ₪
778	גבע			38.207	37.65	14.38 ₪
779	שפל			96.941	31.07	30.12 ₪
פרטי חשבון עבור תאריכים:						
		01/12/20	08/12/20			





ציבורי 3.67

סה"כ לתשלום	מחיר לקוט"ש בא"ג	סה"כ צריכה בקוט"ש	קריאה נוכחית	קריאה קודמת	סוג צריכה	סוג תעריף
18.22 ₪	93.10	19.571			פסגה	777
4.82 ₪	56.22	8.574			גבע	778
23.00 ₪	34.70	66.280			שפל	779

סה"כ לדייר:

שיא ביקוש	סה"כ	שפל	גבע	פסגה	
14.18	5,316.76	2,194.44	622.61	2,499.71	סה"כ צריכה
	2,240.54 ₪	716.80 ₪	254.12 ₪	1,269.63 ₪	סה"כ לתשלום

200.95 ₪	<b>תשלום קבוע</b>	
0.00 ₪	<b>תשלום עבור גודל חיבור ב-KVA (0x0)</b>	
2,441.49 ₪	<b>סה"כ לתשלום</b>	<b>לא כולל מע"מ</b>





21/12/20 תאריך הפקה:  
 08/12/20 תאריך קריאה נוכחית:  
 09/11/20 תאריך קריאה קודמת:

**שם דייר:** המשביר לחקלאי 10.23  
**שם אתר:** בנין סומת קדימה

**לקוח/ה נכבד/ה, אנו מתכבדים להגיש את חישוב צריכת החשמל לתקופה 08/12/20 - 09/11/20:**

**המשביר לחקלאי 10.23 - 4 - 00023694(0x0)**

סוג תעריף	סוג צריכה	קריאה קודמת	קריאה נוכחית	סה"כ צריכה בקוט"ש	מחיר לקוט"ש בא"ג	סה"כ לתשלום
פרטי חשבון עבור תאריכים:						
		09/11/20	30/11/20			
777	פסגה	995,475.00	998,127.14	2,652.15	45.44	1,205.14 ₪
778	גבע	596,476.92	596,749.79	272.86	37.65	102.73 ₪
779	שפל	529,737.34	530,401.39	664.05	31.07	206.32 ₪
פרטי חשבון עבור תאריכים:						
		01/12/20	08/12/20			
777	פסגה	998,127.14	998,327.99	200.85	93.10	186.99 ₪
778	גבע	596,749.79	596,880.20	130.42	56.22	73.32 ₪
779	שפל	530,401.39	531,417.77	1,016.38	34.70	352.68 ₪

**מ"א 17.96**

סוג תעריף	סוג צריכה	קריאה קודמת	קריאה נוכחית	סה"כ צריכה בקוט"ש	מחיר לקוט"ש בא"ג	סה"כ לתשלום
פרטי חשבון עבור תאריכים:						
		09/11/20	30/11/20			
777	פסגה			2,750.080	45.44	1,249.64 ₪
778	גבע			819.052	37.65	308.37 ₪
779	שפל			2,022.480	31.07	628.38 ₪
פרטי חשבון עבור תאריכים:						
		01/12/20	08/12/20			
777	פסגה			363.572	93.10	338.49 ₪
778	גבע			162.116	56.22	91.14 ₪
779	שפל			1,330.585	34.70	461.71 ₪

**ציבורי 8.57**

סוג תעריף	סוג צריכה	קריאה קודמת	קריאה נוכחית	סה"כ צריכה בקוט"ש	מחיר לקוט"ש בא"ג	סה"כ לתשלום
פרטי חשבון עבור תאריכים:						
		09/11/20	30/11/20			
777	פסגה			273.715	45.44	124.38 ₪
778	גבע			89.219	37.65	33.59 ₪
779	שפל			226.372	31.07	70.33 ₪
פרטי חשבון עבור תאריכים:						
		01/12/20	08/12/20			





ציבורי 8.57

סה"כ לתשלום	מחיר לקוט"ש בא"ג	סה"כ צריכה בקוט"ש	קריאה נוכחית	קריאה קודמת	סוג צריכה	סוג תעריף
₪ 42.55	93.10	45.702			פסגה	777
₪ 11.26	56.22	20.022			גבע	778
₪ 53.71	34.70	154.773			שפל	779

סה"כ לדירה:

שיא ביקוש	סה"כ	שפל	גבע	פסגה	
46.38	13,194.39	5,414.64	1,493.69	6,286.07	סה"כ צריכה
	₪ 5,540.73	₪ 1,773.14	₪ 620.42	₪ 3,147.17	סה"כ לתשלום

₪ 200.95	<b>תשלום קבוע</b>	
₪ 0.00	<b>תשלום עבור גודל חיבור ב-KVA (0x0)</b>	
₪ 5,741.68	<b>סה"כ לתשלום</b>	<b>לא כולל מע"מ</b>





21/12/20 תאריך הפקה:  
 08/12/20 תאריך קריאה נוכחית:  
 09/11/20 תאריך קריאה קודמת:

**שם דייר:** מיזוג אוויר לידיעה מועמס  
**שם אתר:** בנין סומת קדימה

**לקוח/ה נכבד/ה, אנו מתכבדים להגיש את חישוב צריכת החשמל לתקופה 08/12/20 - 09/11/20:**

**צילר 1 + צילר 2 - 1 - 00023694(0x0)**

סוג תעריף	סוג צריכה	קריאה קודמת	קריאה נוכחית	סה"כ צריכה בקוט"ש	מחיר לקוט"ש בא"ג	סה"כ לתשלום
פרטי חשבון עבור תאריכים:						
		09/11/20	30/11/20			
777	פסגה	1,330,022.26	1,336,804.69	6,782.44	45.44	3,081.94 ₪
778	גבע	649,222.25	651,068.77	1,846.52	37.65	695.22 ₪
779	שפל	750,789.56	755,166.89	4,377.33	31.07	1,360.04 ₪
פרטי חשבון עבור תאריכים:						
		01/12/20	08/12/20			
777	פסגה	1,336,804.69	1,337,635.69	831.00	93.10	773.66 ₪
778	גבע	651,068.77	651,412.17	343.40	56.22	193.06 ₪
779	שפל	755,166.89	758,164.80	2,997.91	34.70	1,040.28 ₪

**צילר 1 גג + צילר 2 גג - 3 - 00023694(0x0)**

סוג תעריף	סוג צריכה	קריאה קודמת	קריאה נוכחית	סה"כ צריכה בקוט"ש	מחיר לקוט"ש בא"ג	סה"כ לתשלום
פרטי חשבון עבור תאריכים:						
		09/11/20	30/11/20			
777	פסגה	1,536,944.12	1,540,416.37	3,472.25	45.44	1,577.79 ₪
778	גבע	967,467.36	968,250.55	783.19	37.65	294.87 ₪
779	שפל	611,789.58	613,769.81	1,980.23	31.07	615.26 ₪
פרטי חשבון עבור תאריכים:						
		01/12/20	08/12/20			
777	פסגה	1,540,416.37	1,540,769.22	352.85	93.10	328.50 ₪
778	גבע	968,250.55	968,413.06	162.51	56.22	91.36 ₪
779	שפל	613,769.81	615,172.77	1,402.96	34.70	486.83 ₪

**משאבות מיזוג אוויר - 6 - 00023694(0x0)**

סוג תעריף	סוג צריכה	קריאה קודמת	קריאה נוכחית	סה"כ צריכה בקוט"ש	מחיר לקוט"ש בא"ג	סה"כ לתשלום
פרטי חשבון עבור תאריכים:						
		09/11/20	30/11/20			
777	פסגה	476,470.99	478,947.92	2,476.93	45.44	1,125.52 ₪
778	גבע	335,471.12	336,420.11	948.99	37.65	357.29 ₪
779	שפל	369,684.85	372,090.42	2,405.57	31.07	747.41 ₪
פרטי חשבון עבור תאריכים:						
		01/12/20	08/12/20			





משאבות מיזוג אויר - 6 - (0x0)00023694

סוג תעריף	סוג צריכה	קריאה קודמת	קריאה נוכחית	סה"כ צריכה בקוט"ש	מחיר לקוט"ש בא"ג	סה"כ לתשלום
777	פסגה	478,947.92	479,366.42	418.50	93.10	389.62 ₪
778	גבע	336,420.11	336,617.76	197.65	56.22	111.12 ₪
779	שפל	372,090.42	373,587.40	1,496.98	34.70	519.45 ₪

משאבות מיזוג אויר - 4 - (0x0)00024444

סוג תעריף	סוג צריכה	קריאה קודמת	קריאה נוכחית	סה"כ צריכה בקוט"ש	מחיר לקוט"ש בא"ג	סה"כ לתשלום
פרטי חשבון עבור תאריכים:						
		09/11/20	30/11/20			
777	פסגה	421,925.81	424,392.78	2,466.96	45.44	1,120.99 ₪
778	גבע	319,822.99	320,760.21	937.22	37.65	352.86 ₪
779	שפל	725,383.82	727,768.85	2,385.03	31.07	741.03 ₪
פרטי חשבון עבור תאריכים:						
		01/12/20	08/12/20			
777	פסגה	424,392.78	424,795.13	402.36	93.10	374.59 ₪
778	גבע	320,760.21	320,950.02	189.82	56.22	106.71 ₪
779	שפל	727,768.85	729,209.70	1,440.85	34.70	499.98 ₪

צילר חדש - 7 - (0x0)00024444

סוג תעריף	סוג צריכה	קריאה קודמת	קריאה נוכחית	סה"כ צריכה בקוט"ש	מחיר לקוט"ש בא"ג	סה"כ לתשלום
פרטי חשבון עבור תאריכים:						
		09/11/20	30/11/20			
777	פסגה	254,555.80	254,669.47	113.67	45.44	51.65 ₪
778	גבע	164,642.08	164,686.58	44.51	37.65	16.76 ₪
779	שפל	274,020.75	274,133.62	112.87	31.07	35.07 ₪
פרטי חשבון עבור תאריכים:						
		01/12/20	08/12/20			
777	פסגה	254,669.47	254,689.11	19.64	93.10	18.29 ₪
778	גבע	164,686.58	164,695.86	9.28	56.22	5.21 ₪
779	שפל	274,133.62	274,203.52	69.90	34.70	24.26 ₪

סה"כ לדייר:

פסגה	גבע	שפל	סה"כ	שיא ביקוש
17,336.59	5,463.08	18,669.63	41,469.30	85.75
₪ 8,842.55	₪ 2,224.47	₪ 6,069.59	₪ 17,136.61	

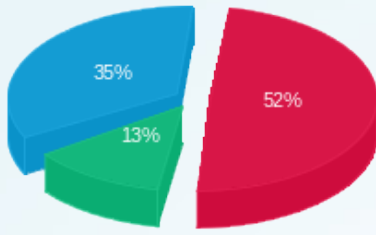
סה"כ צריכה  
סה"כ לתשלום

₪ 0.00	תשלום קבוע	
₪ 0.00	תשלום עבור גודל חיבור בKVA (0x0)	
₪ 17,136.61	סה"כ לתשלום	לא כולל מע"מ



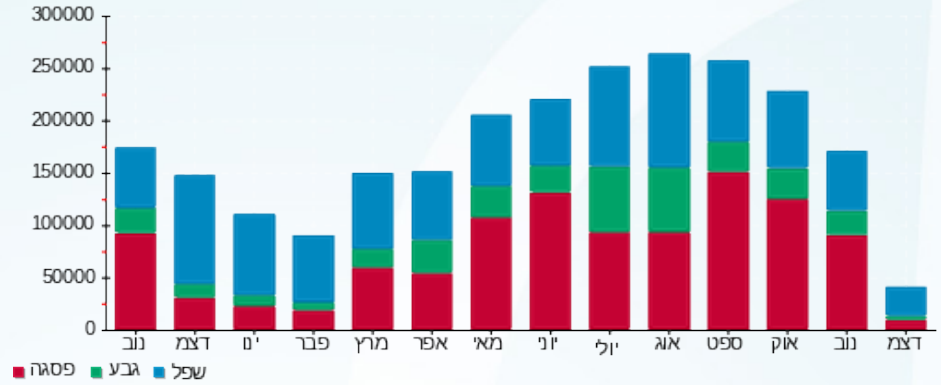


התפלגות חיוב בש"ח לפי תעו"ז



■ פסגה (8,842.55 ₪)  
■ גבע (2,224.47 ₪)  
■ שפל (6,069.59 ₪)

הסטוריית צריכה בקוט"ש





21/12/20 תאריך הפקה:  
 08/12/20 תאריך קריאה נוכחית:  
 09/11/20 תאריך קריאה קודמת:

שם דייר: פניקס סומת  
 שם אתר: בנין סומת קדימה

לקוח/ה נכבד/ה, אנו מתכבדים להגיש את חישוב צריכת החשמל לתקופה 08/12/20 - 09/11/20:

פניקס - סומת 65% ממונה 5-24444 - 5 - 00024444(0x0)

סוג תעריף	סוג צריכה	קריאה קודמת	קריאה נוכחית	סה"כ צריכה בקוט"ש	מחיר לקוט"ש בא"ג	סה"כ לתשלום
פרטי חשבון עבור תאריכים:						
777	פסגה	09/11/20	30/11/20	359.76	45.44	163.47 ₪
778	גבע	112,768.83	112,797.06	28.24	37.65	10.63 ₪
779	שפל	132,487.28	132,495.93	8.65	31.07	2.69 ₪
פרטי חשבון עבור תאריכים:						
777	פסגה	259,353.74	259,371.92	18.18	93.10	16.92 ₪
778	גבע	112,797.06	112,798.13	1.07	56.22	0.60 ₪
779	שפל	132,495.93	132,618.43	122.50	34.70	42.51 ₪

מ"א 7.49

סוג תעריף	סוג צריכה	קריאה קודמת	קריאה נוכחית	סה"כ צריכה בקוט"ש	מחיר לקוט"ש בא"ג	סה"כ לתשלום
פרטי חשבון עבור תאריכים:						
777	פסגה	09/11/20	30/11/20	1,146.888	45.44	521.15 ₪
778	גבע			341.576	37.65	128.60 ₪
779	שפל			843.451	31.07	262.06 ₪
פרטי חשבון עבור תאריכים:						
777	פסגה	01/12/20	08/12/20	151.623	93.10	141.16 ₪
778	גבע			67.609	56.22	38.01 ₪
779	שפל			554.904	34.70	192.55 ₪

ציבורי 6.89

סוג תעריף	סוג צריכה	קריאה קודמת	קריאה נוכחית	סה"כ צריכה בקוט"ש	מחיר לקוט"ש בא"ג	סה"כ לתשלום
פרטי חשבון עבור תאריכים:						
777	פסגה	09/11/20	30/11/20	220.058	45.44	99.99 ₪
778	גבע			71.729	37.65	27.01 ₪
779	שפל			181.995	31.07	56.55 ₪
פרטי חשבון עבור תאריכים:						
		01/12/20	08/12/20			





ציבורי 6.89

סה"כ לתשלום	מחיר לקוט"ש בא"ג	סה"כ צריכה בקוט"ש	קריאה נוכחית	קריאה קודמת	סוג צריכה	סוג תעריף
₪ 34.21	93.10	36.743			פסגה	777
₪ 9.05	56.22	16.097			גבע	778
₪ 43.18	34.70	124.432			שפל	779

סה"כ לדירה:

שיא ביקוש	סה"כ	שפל	גבע	פסגה	
13.10	4,295.50	1,835.93	526.31	1,933.25	סה"כ צריכה
	₪ 1,790.34	₪ 599.53	₪ 213.90	₪ 976.91	סה"כ לתשלום

₪ 200.95	<b>תשלום קבוע</b>	
₪ 0.00	<b>תשלום עבור גודל חיבור ב-KVA (0x0)</b>	
₪ 1,991.29	<b>סה"כ לתשלום</b>	<b>לא כולל מע"מ</b>





21/12/20 תאריך הפקדה:  
 08/12/20 תאריך קריאה נוכחית:  
 09/11/20 תאריך קריאה קודמת:

**שם דייר:** ציבורי מועמס לידיעה  
**שם אתר:** בנין סומת קדימה

**לקוח/ה נכבד/ה, אנו מתכבדים להגיש את חישוב צריכת החשמל לתקופה 08/12/20 - 09/11/20:**

**אולם סופרקום 6.93 - 1 - 00023694(0x0)**

סוג תעריף	סוג צריכה	קריאה קודמת	קריאה נוכחית	סה"כ צריכה בקוט"ש	מחיר לקוט"ש בא"ג	סה"כ לתשלום
פרטי חשבון עבור תאריכים:						
		09/11/20	30/11/20			
777	פסגה	1,330,022.26	1,336,804.69	-6,782.44	45.44	₪ -3,081.94
778	גבע	649,222.25	651,068.77	-1,846.52	37.65	₪ -695.22
779	שפל	750,789.56	755,166.89	-4,377.33	31.07	₪ -1,360.04
פרטי חשבון עבור תאריכים:						
		01/12/20	08/12/20			
777	פסגה	1,336,804.69	1,337,635.69	-831.00	93.10	₪ -773.66
778	גבע	651,068.77	651,412.17	-343.40	56.22	₪ -193.06
779	שפל	755,166.89	758,164.80	-2,997.91	34.70	₪ -1,040.28

**אולם סופרקום 6.93 - 2 - 00023694(0x0)**

סוג תעריף	סוג צריכה	קריאה קודמת	קריאה נוכחית	סה"כ צריכה בקוט"ש	מחיר לקוט"ש בא"ג	סה"כ לתשלום
פרטי חשבון עבור תאריכים:						
		09/11/20	30/11/20			
777	פסגה	609,278.59	611,195.71	-1,917.12	45.44	₪ -871.14
778	גבע	563,468.96	563,717.24	-248.28	37.65	₪ -93.48
779	שפל	878,186.28	878,480.37	-294.08	31.07	₪ -91.37
פרטי חשבון עבור תאריכים:						
		01/12/20	08/12/20			
777	פסגה	611,195.71	611,412.68	-216.98	93.10	₪ -202.00
778	גבע	563,717.24	563,826.17	-108.93	56.22	₪ -61.24
779	שפל	878,480.37	879,121.01	-640.64	34.70	₪ -222.30

**צילר 1 גג + צילר 2 גג - 3 - 00023694(0x0)**

סוג תעריף	סוג צריכה	קריאה קודמת	קריאה נוכחית	סה"כ צריכה בקוט"ש	מחיר לקוט"ש בא"ג	סה"כ לתשלום
פרטי חשבון עבור תאריכים:						
		09/11/20	30/11/20			
777	פסגה	1,536,944.12	1,540,416.37	-3,472.25	45.44	₪ -1,577.79
778	גבע	967,467.36	968,250.55	-783.19	37.65	₪ -294.87
779	שפל	611,789.58	613,769.81	-1,980.23	31.07	₪ -615.26
פרטי חשבון עבור תאריכים:						
		01/12/20	08/12/20			




**צילר 1 גג + צילר 2 גג - 3 - 00023694(0x0)**

סוג תעריף	סוג צריכה	קריאה קודמת	קריאה נוכחית	סה"כ צריכה בקוט"ש	מחיר לקוט"ש בא"ג	סה"כ לתשלום
777	פסגה	1,540,416.37	1,540,769.22	-352.85	93.10	₪ -328.50
778	גבע	968,250.55	968,413.06	-162.51	56.22	₪ -91.36
779	שפל	613,769.81	615,172.77	-1,402.96	34.70	₪ -486.83

**המשביר לחקלאי 10.23 - 4 - 00023694(0x0)**

סוג תעריף	סוג צריכה	קריאה קודמת	קריאה נוכחית	סה"כ צריכה בקוט"ש	מחיר לקוט"ש בא"ג	סה"כ לתשלום
פרטי חשבון עבור תאריכים:						
		09/11/20	30/11/20			
777	פסגה	995,475.00	998,127.14	-2,652.15	45.44	₪ -1,205.14
778	גבע	596,476.92	596,749.79	-272.86	37.65	₪ -102.73
779	שפל	529,737.34	530,401.39	-664.05	31.07	₪ -206.32
פרטי חשבון עבור תאריכים:						
		01/12/20	08/12/20			
777	פסגה	998,127.14	998,327.99	-200.85	93.10	₪ -186.99
778	גבע	596,749.79	596,880.20	-130.42	56.22	₪ -73.32
779	שפל	530,401.39	531,417.77	-1,016.38	34.70	₪ -352.68

**משרדי אייסקין 3.30 - 5 - 00023694(0x0)**

סוג תעריף	סוג צריכה	קריאה קודמת	קריאה נוכחית	סה"כ צריכה בקוט"ש	מחיר לקוט"ש בא"ג	סה"כ לתשלום
פרטי חשבון עבור תאריכים:						
		09/11/20	30/11/20			
777	פסגה	466,129.66	467,878.13	-1,748.46	45.44	₪ -794.50
778	גבע	252,128.34	252,273.72	-145.37	37.65	₪ -54.73
779	שפל	187,334.55	187,629.47	-294.92	31.07	₪ -91.63
פרטי חשבון עבור תאריכים:						
		01/12/20	08/12/20			
777	פסגה	467,878.13	468,068.51	-190.39	93.10	₪ -177.25
778	גבע	252,273.72	252,315.85	-42.13	56.22	₪ -23.69
779	שפל	187,629.47	188,272.13	-642.65	34.70	₪ -223.00

**משאבות מיזוג אויר - 6 - 00023694(0x0)**

סוג תעריף	סוג צריכה	קריאה קודמת	קריאה נוכחית	סה"כ צריכה בקוט"ש	מחיר לקוט"ש בא"ג	סה"כ לתשלום
פרטי חשבון עבור תאריכים:						
		09/11/20	30/11/20			
777	פסגה	476,470.99	478,947.92	-2,476.93	45.44	₪ -1,125.52
778	גבע	335,471.12	336,420.11	-948.99	37.65	₪ -357.29
779	שפל	369,684.85	372,090.42	-2,405.57	31.07	₪ -747.41
פרטי חשבון עבור תאריכים:						
		01/12/20	08/12/20			





משאבות מיזוג אוויר - 6 - (0x0)00023694

סוג תעריף	סוג צריכה	קריאה קודמת	קריאה נוכחית	סה"כ צריכה בקוט"ש	מחיר לקוט"ש בא"ג	סה"כ לתשלום
777	פסגה	478,947.92	479,366.42	-418.50	93.10	₪ -389.62
778	גבע	336,420.11	336,617.76	-197.65	56.22	₪ -111.12
779	שפל	372,090.42	373,587.40	-1,496.98	34.70	₪ -519.45

אזור עיבוד שבבי - 7 - (0x0)00023694

סוג תעריף	סוג צריכה	קריאה קודמת	קריאה נוכחית	סה"כ צריכה בקוט"ש	מחיר לקוט"ש בא"ג	סה"כ לתשלום
פרטי חשבון עבור תאריכים:						
		09/11/20	30/11/20			
777	פסגה	246,880.81	246,887.40	-6.58	45.44	₪ -2.99
778	גבע	169,657.14	169,659.68	-2.54	37.65	₪ -0.96
779	שפל	126,956.56	126,962.99	-6.43	31.07	₪ -2.00
פרטי חשבון עבור תאריכים:						
		01/12/20	08/12/20			
777	פסגה	246,887.40	246,888.53	-1.13	93.10	₪ -1.05
778	גבע	169,659.68	169,660.19	-0.51	56.22	₪ -0.28
779	שפל	126,962.99	126,967.01	-4.02	34.70	₪ -1.40

משרדי שניידר 6.93 - 8 - (0x0)00023694

סוג תעריף	סוג צריכה	קריאה קודמת	קריאה נוכחית	סה"כ צריכה בקוט"ש	מחיר לקוט"ש בא"ג	סה"כ לתשלום
פרטי חשבון עבור תאריכים:						
		09/11/20	30/11/20			
777	פסגה	492,869.78	500,799.74	-7,929.96	45.44	₪ -3,603.37
778	גבע	296,737.65	297,479.36	-741.71	37.65	₪ -279.25
779	שפל	379,419.49	381,138.22	-1,718.73	31.07	₪ -534.01
פרטי חשבון עבור תאריכים:						
		01/12/20	08/12/20			
777	פסגה	500,799.74	501,587.13	-787.39	93.10	₪ -733.06
778	גבע	297,479.36	297,706.63	-227.27	56.22	₪ -127.77
779	שפל	381,138.22	384,614.73	-3,476.52	34.70	₪ -1,206.35

GROWINTGS - (0x0)00024444 - 1

סוג תעריף	סוג צריכה	קריאה קודמת	קריאה נוכחית	סה"כ צריכה בקוט"ש	מחיר לקוט"ש בא"ג	סה"כ לתשלום
פרטי חשבון עבור תאריכים:						
		09/11/20	30/11/20			
777	פסגה	733,698.42	735,658.94	-1,960.51	45.44	₪ -890.86
778	גבע	362,197.69	362,308.59	-110.89	37.65	₪ -41.75
779	שפל	314,675.47	314,962.64	-287.17	31.07	₪ -89.22
פרטי חשבון עבור תאריכים:						
		01/12/20	08/12/20			





**GROWINTGS - (0x0)00024444 - 1**

סה"כ לתשלום	מחיר לקוט"ש בא"ג	סה"כ צריכה בקוט"ש	קריאה נוכחית	קריאה קודמת	סוג צריכה	סוג תעריף
157.96 ₪	93.10	169.67	735,828.60	735,658.94	פסגה	777
36.73 ₪	56.22	65.33	362,373.92	362,308.59	גבע	778
202.73 ₪	34.70	584.24	315,546.88	314,962.64	שפל	779

**משרדי שניידר 0.00 - 2 - (0x0)00024444**

סה"כ לתשלום	מחיר לקוט"ש בא"ג	סה"כ צריכה בקוט"ש	קריאה נוכחית	קריאה קודמת	סוג צריכה	סוג תעריף
			30/11/20	09/11/20	פרטי חשבון עבור תאריכים:	
420.02 ₪	45.44	924.34	281,796.03	280,871.69	פסגה	777
48.03 ₪	37.65	127.58	142,980.26	142,852.68	גבע	778
83.16 ₪	31.07	267.67	193,123.66	192,855.99	שפל	779
			08/12/20	01/12/20	פרטי חשבון עבור תאריכים:	
98.13 ₪	93.10	105.40	281,901.43	281,796.03	פסגה	777
15.82 ₪	56.22	28.14	143,008.40	142,980.26	גבע	778
113.76 ₪	34.70	327.85	193,451.51	193,123.66	שפל	779

**שנאי 1 - 3 - (0x0)00024444**

סה"כ לתשלום	מחיר לקוט"ש בא"ג	סה"כ צריכה בקוט"ש	קריאה נוכחית	קריאה קודמת	סוג צריכה	סוג תעריף
			30/11/20	09/11/20	פרטי חשבון עבור תאריכים:	
17,274.41 ₪	45.44	38,015.88	7,991,985.78	7,953,969.90	פסגה	777
2,792.77 ₪	37.65	7,417.73	4,023,891.33	4,016,473.60	גבע	778
5,484.59 ₪	31.07	17,652.38	6,225,141.03	6,207,488.65	שפל	779
			08/12/20	01/12/20	פרטי חשבון עבור תאריכים:	
4,039.19 ₪	93.10	4,338.55	7,996,324.33	7,991,985.78	פסגה	777
1,008.63 ₪	56.22	1,794.08	4,025,685.40	4,023,891.33	גבע	778
5,733.75 ₪	34.70	16,523.77	6,241,664.80	6,225,141.03	שפל	779

**משאבות מיזוג אויר - 4 - (0x0)00024444**

סה"כ לתשלום	מחיר לקוט"ש בא"ג	סה"כ צריכה בקוט"ש	קריאה נוכחית	קריאה קודמת	סוג צריכה	סוג תעריף
			30/11/20	09/11/20	פרטי חשבון עבור תאריכים:	
1,120.99 ₪	45.44	2,466.96	424,392.78	421,925.81	פסגה	777
352.86 ₪	37.65	937.22	320,760.21	319,822.99	גבע	778
741.03 ₪	31.07	2,385.03	727,768.85	725,383.82	שפל	779
			08/12/20	01/12/20	פרטי חשבון עבור תאריכים:	




**משאבות מיזוג אוויר - 4 - 00024444(0x0)**

סוג תעריף	סוג צריכה	קריאה קודמת	קריאה נוכחית	סה"כ צריכה בקוט"ש	מחיר לקוט"ש בא"ג	סה"כ לתשלום
777	פסגה	424,392.78	424,795.13	-402.36	93.10	₪ -374.59
778	גבע	320,760.21	320,950.02	-189.82	56.22	₪ -106.71
779	שפל	727,768.85	729,209.70	-1,440.85	34.70	₪ -499.98

**משרדי סומת 6.93 - 5 - 00024444(0x0)**

סוג תעריף	סוג צריכה	קריאה קודמת	קריאה נוכחית	סה"כ צריכה בקוט"ש	מחיר לקוט"ש בא"ג	סה"כ לתשלום
פרטי חשבון עבור תאריכים:						
		09/11/20	30/11/20			
777	פסגה	398,452.28	399,005.75	-553.48	45.44	₪ -251.50
778	גבע	173,490.50	173,533.94	-43.44	37.65	₪ -16.36
779	שפל	203,826.59	203,839.89	-13.30	31.07	₪ -4.13
פרטי חשבון עבור תאריכים:						
		01/12/20	08/12/20			
777	פסגה	399,005.75	399,033.72	-27.97	93.10	₪ -26.04
778	גבע	173,533.94	173,535.58	-1.64	56.22	₪ -0.92
779	שפל	203,839.89	204,028.36	-188.47	34.70	₪ -65.40

**משרדי סופרקום חדשים (אולם) 6.93 - 6 - 00024444(0x0)**

סוג תעריף	סוג צריכה	קריאה קודמת	קריאה נוכחית	סה"כ צריכה בקוט"ש	מחיר לקוט"ש בא"ג	סה"כ לתשלום
פרטי חשבון עבור תאריכים:						
		09/11/20	30/11/20			
777	פסגה	223,537.80	223,957.91	-420.10	45.44	₪ -190.90
778	גבע	105,442.97	105,489.61	-46.64	37.65	₪ -17.56
779	שפל	130,270.62	130,342.03	-71.41	31.07	₪ -22.19
פרטי חשבון עבור תאריכים:						
		01/12/20	08/12/20			
777	פסגה	223,957.91	223,994.96	-37.05	93.10	₪ -34.49
778	גבע	105,489.61	105,505.92	-16.31	56.22	₪ -9.17
779	שפל	130,342.03	130,502.87	-160.85	34.70	₪ -55.81

**צילר חדש - 7 - 00024444(0x0)**

סוג תעריף	סוג צריכה	קריאה קודמת	קריאה נוכחית	סה"כ צריכה בקוט"ש	מחיר לקוט"ש בא"ג	סה"כ לתשלום
פרטי חשבון עבור תאריכים:						
		09/11/20	30/11/20			
777	פסגה	254,555.80	254,669.47	-113.67	45.44	₪ -51.65
778	גבע	164,642.08	164,686.58	-44.51	37.65	₪ -16.76
779	שפל	274,020.75	274,133.62	-112.87	31.07	₪ -35.07
פרטי חשבון עבור תאריכים:						
		01/12/20	08/12/20			




**צילר חדש - 7 - 00024444(0x0)**

סוג תעריף	סוג צריכה	קריאה קודמת	קריאה נוכחית	סה"כ צריכה בקוט"ש	מחיר לקוט"ש בא"ג	סה"כ לתשלום
777	פסגה	254,669.47	254,689.11	-19.64	93.10	18.29 ₪
778	גבע	164,686.58	164,695.86	-9.28	56.22	5.21 ₪
779	שפל	274,133.62	274,203.52	-69.90	34.70	24.26 ₪

**מזגנים אולם סופרקום - 8 - 00024444(0x0)**

סוג תעריף	סוג צריכה	קריאה קודמת	קריאה נוכחית	סה"כ צריכה בקוט"ש	מחיר לקוט"ש בא"ג	סה"כ לתשלום
פרטי חשבון עבור תאריכים:						
		09/11/20	30/11/20			
777	פסגה	405,319.50	405,981.79	-662.29	45.44	300.95 ₪
778	גבע	201,200.89	201,261.01	-60.13	37.65	22.64 ₪
779	שפל	129,987.00	130,073.54	-86.54	31.07	26.89 ₪
פרטי חשבון עבור תאריכים:						
		01/12/20	08/12/20			
777	פסגה	405,981.79	405,996.90	-15.11	93.10	14.07 ₪
778	גבע	201,261.01	201,268.13	-7.12	56.22	4.00 ₪
779	שפל	130,073.54	130,127.15	-53.62	34.70	18.61 ₪

**ראשי מ"א מחסן שניידר - 1 - 13127939(0x0)**

סוג תעריף	סוג צריכה	קריאה קודמת	קריאה נוכחית	סה"כ צריכה בקוט"ש	מחיר לקוט"ש בא"ג	סה"כ לתשלום
פרטי חשבון עבור תאריכים:						
		09/11/20	30/11/20			
777	פסגה	224,256.98	224,256.98	0.00	45.44	0.00 ₪
778	גבע	45,579.51	45,579.51	0.00	37.65	0.00 ₪
779	שפל	18,210.31	18,210.31	0.00	31.07	0.00 ₪
פרטי חשבון עבור תאריכים:						
		01/12/20	08/12/20			
777	פסגה	224,256.98	224,256.98	0.00	93.10	0.00 ₪
778	גבע	45,579.51	45,579.51	0.00	56.22	0.00 ₪
779	שפל	18,210.31	18,210.31	0.00	34.70	0.00 ₪

**אינטרלוב - 1 - 19093466(0x0)**

סוג תעריף	סוג צריכה	קריאה קודמת	קריאה נוכחית	סה"כ צריכה בקוט"ש	מחיר לקוט"ש בא"ג	סה"כ לתשלום
פרטי חשבון עבור תאריכים:						
		09/11/20	30/11/20			
777	פסגה	2,173.10	2,174.40	-1.30	45.44	0.59 ₪
778	גבע	591.10	591.60	-0.50	37.65	0.19 ₪
779	שפל	1,724.00	1,725.20	-1.20	31.07	0.37 ₪
פרטי חשבון עבור תאריכים:						
		01/12/20	08/12/20			





אינטראלב - 1 - (0x0)19093466

סה"כ לתשלום	מחיר לקוט"ש בא"ג	סה"כ צריכה בקוט"ש	קריאה נוכחית	קריאה קודמת	סוג צריכה	סוג תעריף
₪ -0.28	93.10	-0.30	2,174.70	2,174.40	פסגה	777
₪ -0.06	56.22	-0.10	591.70	591.60	גבע	778
₪ -0.45	34.70	-1.30	1,726.50	1,725.20	שפל	779

IMPORTECH - (0x0)19093466 - 2

סה"כ לתשלום	מחיר לקוט"ש בא"ג	סה"כ צריכה בקוט"ש	קריאה נוכחית	קריאה קודמת	סוג צריכה	סוג תעריף
			30/11/20	09/11/20	פרטי חשבון עבור תאריכים:	
₪ -333.28	45.44	-733.45	8,529.40	7,795.95	פסגה	777
₪ -6.14	37.65	-16.30	1,403.15	1,386.85	גבע	778
₪ -13.80	31.07	-44.40	2,818.60	2,774.20	שפל	779
			08/12/20	01/12/20	פרטי חשבון עבור תאריכים:	
₪ -26.72	93.10	-28.70	8,558.10	8,529.40	פסגה	777
₪ -16.81	56.22	-29.90	1,433.05	1,403.15	גבע	778
₪ -73.79	34.70	-212.65	3,031.25	2,818.60	שפל	779

סה"כ לדיר:

שיא ביקוש	סה"כ	שפל	גבע	פסגה
502.95	9,449.26	4,447.43	1,274.69	3,727.15
	₪ 3,918.45	₪ 1,447.37	₪ 523.30	₪ 1,947.77

סה"כ צריכה  
סה"כ לתשלום

₪ 0.00	<b>תשלום קבוע</b>	
₪ 0.00	<b>תשלום עבור גודל חיבור בKVA (0x0)</b>	
₪ 3,918.45	<b>סה"כ לתשלום</b>	<b>לא כולל מע"מ</b>





21/12/20 תאריך הפקה:  
 08/12/20 תאריך קריאה נוכחית:  
 09/11/20 תאריך קריאה קודמת:

**שם דייר:** שניידר  
**שם אתר:** בנין סומת קדימה

**לקוח/ה נכבד/ה, אנו מתכבדים להגיש את חישוב צריכת החשמל לתקופה 08/12/20 - 09/11/20:**

**אולם ייצור % 100 שניידר - 2 - 00023694(0x0)**

סוג תעריף	סוג צריכה	קריאה קודמת	קריאה נוכחית	סה"כ צריכה בקוט"ש	מחיר לקוט"ש בא"ג	סה"כ לתשלום
פרטי חשבון עבור תאריכים:						
777	פסגה	09/11/20	30/11/20	1,917.12	45.44	871.14 ₪
778	גבע	563,468.96	563,717.24	248.28	37.65	93.48 ₪
779	שפל	878,186.28	878,480.37	294.08	31.07	91.37 ₪
פרטי חשבון עבור תאריכים:						
777	פסגה	611,195.71	611,412.68	216.98	93.10	202.00 ₪
778	גבע	563,717.24	563,826.17	108.93	56.22	61.24 ₪
779	שפל	878,480.37	879,121.01	640.64	34.70	222.30 ₪

**אזור עיבוד שבבי - 7 - 00023694(0x0)**

סוג תעריף	סוג צריכה	קריאה קודמת	קריאה נוכחית	סה"כ צריכה בקוט"ש	מחיר לקוט"ש בא"ג	סה"כ לתשלום
פרטי חשבון עבור תאריכים:						
777	פסגה	246,880.81	246,887.40	6.58	45.44	2.99 ₪
778	גבע	169,657.14	169,659.68	2.54	37.65	0.96 ₪
779	שפל	126,956.56	126,962.99	6.43	31.07	2.00 ₪
פרטי חשבון עבור תאריכים:						
777	פסגה	246,887.40	246,888.53	1.13	93.10	1.05 ₪
778	גבע	169,659.68	169,660.19	0.51	56.22	0.28 ₪
779	שפל	126,962.99	126,967.01	4.02	34.70	1.40 ₪

**משרדי שניידר 6.93 - 8 - 00023694(0x0)**

סוג תעריף	סוג צריכה	קריאה קודמת	קריאה נוכחית	סה"כ צריכה בקוט"ש	מחיר לקוט"ש בא"ג	סה"כ לתשלום
פרטי חשבון עבור תאריכים:						
777	פסגה	492,869.78	500,799.74	7,929.96	45.44	3,603.37 ₪
778	גבע	296,737.65	297,479.36	741.71	37.65	279.25 ₪
779	שפל	379,419.49	381,138.22	1,718.73	31.07	534.01 ₪
פרטי חשבון עבור תאריכים:						
		01/12/20	08/12/20			




**משרדי שניידר 6.93 - 8 - 00023694 (0x0)**

סוג תעריף	סוג צריכה	קריאה קודמת	קריאה נוכחית	סה"כ צריכה בקוט"ש	מחיר לקוט"ש בא"ג	סה"כ לתשלום
777	פסגה	500,799.74	501,587.13	787.39	93.10	733.06 ₪
778	גבע	297,479.36	297,706.63	227.27	56.22	127.77 ₪
779	שפל	381,138.22	384,614.73	3,476.52	34.70	1,206.35 ₪

**שניידר 35% ממונה 24444-5 - 5 - 00024444 (0x0)**

סוג תעריף	סוג צריכה	קריאה קודמת	קריאה נוכחית	סה"כ צריכה בקוט"ש	מחיר לקוט"ש בא"ג	סה"כ לתשלום
פרטי חשבון עבור תאריכים:						
		09/11/20	30/11/20			
777	פסגה	139,458.30	139,652.01	193.72	45.44	88.02 ₪
778	גבע	60,721.68	60,736.88	15.20	37.65	5.72 ₪
779	שפל	71,339.31	71,343.96	4.66	31.07	1.45 ₪
פרטי חשבון עבור תאריכים:						
		01/12/20	08/12/20			
777	פסגה	139,652.01	139,661.80	9.79	93.10	9.11 ₪
778	גבע	60,736.88	60,737.45	0.58	56.22	0.32 ₪
779	שפל	71,343.96	71,409.93	65.96	34.70	22.89 ₪

**משרדי סופרקום חדשים (אולם) 6.93 - 6 - 00024444 (0x0)**

סוג תעריף	סוג צריכה	קריאה קודמת	קריאה נוכחית	סה"כ צריכה בקוט"ש	מחיר לקוט"ש בא"ג	סה"כ לתשלום
פרטי חשבון עבור תאריכים:						
		09/11/20	30/11/20			
777	פסגה	223,537.80	223,957.91	420.10	45.44	190.90 ₪
778	גבע	105,442.97	105,489.61	46.64	37.65	17.56 ₪
779	שפל	130,270.62	130,342.03	71.41	31.07	22.19 ₪
פרטי חשבון עבור תאריכים:						
		01/12/20	08/12/20			
777	פסגה	223,957.91	223,994.96	37.05	93.10	34.49 ₪
778	גבע	105,489.61	105,505.92	16.31	56.22	9.17 ₪
779	שפל	130,342.03	130,502.87	160.85	34.70	55.81 ₪

**מזגנים אולם סופרקום - 8 - 00024444 (0x0)**

סוג תעריף	סוג צריכה	קריאה קודמת	קריאה נוכחית	סה"כ צריכה בקוט"ש	מחיר לקוט"ש בא"ג	סה"כ לתשלום
פרטי חשבון עבור תאריכים:						
		09/11/20	30/11/20			
777	פסגה	405,319.50	405,981.79	662.29	45.44	300.95 ₪
778	גבע	201,200.89	201,261.01	60.13	37.65	22.64 ₪
779	שפל	129,987.00	130,073.54	86.54	31.07	26.89 ₪
פרטי חשבון עבור תאריכים:						
		01/12/20	08/12/20			





**מזגנים אולם סופרקום - 8 - 00024444(0x0)**

סוג תעריף	סוג צריכה	קריאה קודמת	קריאה נוכחית	סה"כ צריכה בקוט"ש	מחיר לקוט"ש בא"ג	סה"כ לתשלום
777	פסגה	405,981.79	405,996.90	15.11	93.10	14.07 ₪
778	גבע	201,261.01	201,268.13	7.12	56.22	4.00 ₪
779	שפל	130,073.54	130,127.15	53.62	34.70	18.61 ₪

**ראשי מ"א מחסן שניידר - 1 - 13127939(0x0)**

סוג תעריף	סוג צריכה	קריאה קודמת	קריאה נוכחית	סה"כ צריכה בקוט"ש	מחיר לקוט"ש בא"ג	סה"כ לתשלום
פרטי חשבון עבור תאריכים:						
		09/11/20	30/11/20			
777	פסגה	224,256.98	224,256.98	0.00	45.44	0.00 ₪
778	גבע	45,579.51	45,579.51	0.00	37.65	0.00 ₪
779	שפל	18,210.31	18,210.31	0.00	31.07	0.00 ₪
פרטי חשבון עבור תאריכים:						
		01/12/20	08/12/20			
777	פסגה	224,256.98	224,256.98	0.00	93.10	0.00 ₪
778	גבע	45,579.51	45,579.51	0.00	56.22	0.00 ₪
779	שפל	18,210.31	18,210.31	0.00	34.70	0.00 ₪

**מ"א 53.9**

סוג תעריף	סוג צריכה	קריאה קודמת	קריאה נוכחית	סה"כ צריכה בקוט"ש	מחיר לקוט"ש בא"ג	סה"כ לתשלום
פרטי חשבון עבור תאריכים:						
		09/11/20	30/11/20			
777	פסגה			8,253.303	45.44	3,750.30 ₪
778	גבע			2,458.069	37.65	925.46 ₪
779	שפל			6,069.694	31.07	1,885.85 ₪
פרטי חשבון עבור תאריכים:						
		01/12/20	08/12/20			
777	פסגה			1,091.121	93.10	1,015.83 ₪
778	גבע			486.529	56.22	273.53 ₪
779	שפל			3,993.238	34.70	1,385.65 ₪

**ציבורי 44.29**

סוג תעריף	סוג צריכה	קריאה קודמת	קריאה נוכחית	סה"כ צריכה בקוט"ש	מחיר לקוט"ש בא"ג	סה"כ לתשלום
פרטי חשבון עבור תאריכים:						
		09/11/20	30/11/20			
777	פסגה			1,414.567	45.44	642.78 ₪
778	גבע			461.085	37.65	173.60 ₪
779	שפל			1,169.896	31.07	363.49 ₪
פרטי חשבון עבור תאריכים:						
		01/12/20	08/12/20			





ציבורי 44.29

סה"כ לתשלום	מחיר לקוט"ש בא"ג	סה"כ צריכה בקוט"ש	קריאה נוכחית	קריאה קודמת	סוג צריכה	סוג תעריף
219.89 ₪	93.10	236.187			פסגה	777
58.17 ₪	56.22	103.473			גבע	778
277.56 ₪	34.70	799.871			שפל	779

סה"כ לדירה:

שיא ביקוש	סה"כ	שפל	גבע	פסגה	
164.13	46,792.92	18,616.15	4,984.36	23,192.40	סה"כ צריכה
	19,850.93 ₪	6,117.81 ₪	2,053.16 ₪	11,679.97 ₪	סה"כ לתשלום

200.95 ₪	<b>תשלום קבוע</b>	
0.00 ₪	<b>תשלום עבור גודל חיבור ב-KVA (0x0)</b>	
20,051.88 ₪	<b>סה"כ לתשלום</b>	<b>לא כולל מע"מ</b>

