

22/12/20 תאריך הפקה:
 17/12/20 תאריך קריאה נוכחית:
 18/11/20 תאריך קריאה קודמת:

שם דייר: אגודות מוסדות חב"ד נתניה
 שם אתר: אגמים נתניה
 תאריך כניסה: 11/12/20

לקוח/ה נכבד/ה, אנו מתכבדים להגיש את חישוב צריכת החשמל לתקופה 17/12/20 - 11/12/20:

אגודות מוסדות חב"ד נתניה - 3 - 14154698 (3x80)

סה"כ לתשלום	מחיר לקוט"ש בא"ג	סה"כ צריכה בקוט"ש	קריאה נוכחית	קריאה קודמת	סוג צריכה	סוג תעריף
			17/12/20	11/12/20	פרטי חשבון עבור תאריכים:	
₪ 30.54	93.10	32.80	1,417.70	1,384.90	פסגה	777
₪ 3.04	56.22	5.40	734.90	729.50	גבע	778
₪ 23.18	34.70	66.80	1,153.30	1,086.50	שפל	779

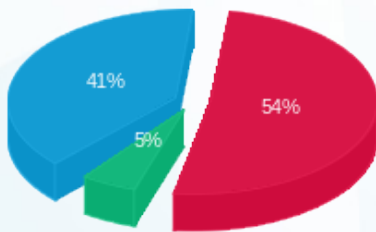
סה"כ לדייר:

שיא ביקוש	סה"כ	שפל	גבע	פסגה
5.80	105.00	66.80	5.40	32.80
	₪ 56.75	₪ 23.18	₪ 3.04	₪ 30.54

סה"כ צריכה
 סה"כ לתשלום

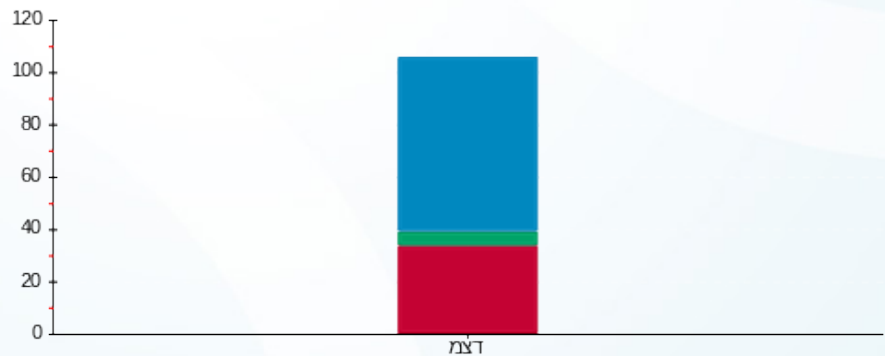
₪ 200.95	תשלום קבוע	
₪ 2.00	תשלום עבור גודל חיבור בKVA (3x80)	
₪ 259.70	סה"כ לתשלום	לא כולל מע"מ

התפלגות חיוב בש"ח לפי תע"ז



■ פסגה (₪ 30.54) (5%)
 ■ גבע (₪ 3.04)
 ■ שפל (₪ 23.18) (41%)

הסטוריית צריכה בקוט"ש



■ פסגה ■ גבע ■ שפל



22/12/20 תאריך הפקה:
 17/12/20 תאריך קריאה נוכחית:
 18/11/20 תאריך קריאה קודמת:

שם דייר: אורטל דנשוילי יח 105-106
 שם אתר: אגמים נתניה

לקוח/ה נכבד/ה, אנו מתכבדים להגיש את חישוב צריכת החשמל לתקופה 17/12/20 - 18/11/20:

חנות צעצועים-אורטל דנשוילי יח 105 - 5 - 14154699(0x0)

סוג תעריף	סוג צריכה	קריאה קודמת	קריאה נוכחית	סה"כ צריכה בקוט"ש	מחיר לקוט"ש בא"ג	סה"כ לתשלום
פרטי חשבון עבור תאריכים:						
		18/11/20	30/11/20			
777	פסגה	3,546.80	3,546.80	0.00	45.44	0.00 ₪
778	גבע	1,050.80	1,050.80	0.00	37.65	0.00 ₪
779	שפל	485.00	485.00	0.00	31.07	0.00 ₪
פרטי חשבון עבור תאריכים:						
		01/12/20	17/12/20			
777	פסגה	3,546.80	3,546.80	0.00	93.10	0.00 ₪
778	גבע	1,050.80	1,050.80	0.00	56.22	0.00 ₪
779	שפל	485.00	485.00	0.00	34.70	0.00 ₪

חנות צעצועים-אורטל דנשוילי יח 106 - 6 - 14154699(3x25)

סוג תעריף	סוג צריכה	קריאה קודמת	קריאה נוכחית	סה"כ צריכה בקוט"ש	מחיר לקוט"ש בא"ג	סה"כ לתשלום
פרטי חשבון עבור תאריכים:						
		18/11/20	30/11/20			
777	פסגה	57,589.40	57,850.90	261.50	45.44	118.83 ₪
778	גבע	21,152.20	21,242.20	90.00	37.65	33.89 ₪
779	שפל	17,345.10	17,362.90	17.80	31.07	5.53 ₪
פרטי חשבון עבור תאריכים:						
		01/12/20	17/12/20			
777	פסגה	57,850.90	58,058.40	207.50	93.10	193.18 ₪
778	גבע	21,242.20	21,247.70	5.50	56.22	3.09 ₪
779	שפל	17,362.90	17,635.30	272.40	34.70	94.52 ₪

סה"כ לדייר:

פסגה	גבע	שפל	סה"כ	שיא ביקוש
469.00	95.50	290.20	854.70	8.80
₪ 312.01	₪ 36.98	₪ 100.05	₪ 449.04	

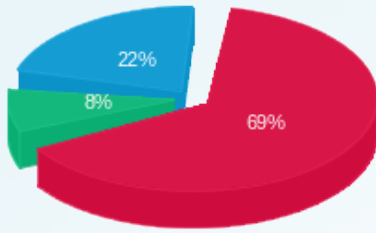
סה"כ צריכה
 סה"כ לתשלום

200.95 ₪	תשלום קבוע	
2.68 ₪	תשלום עבור גודל חיבור בKVA (3x25)	
652.67 ₪	סה"כ לתשלום	לא כולל מע"מ



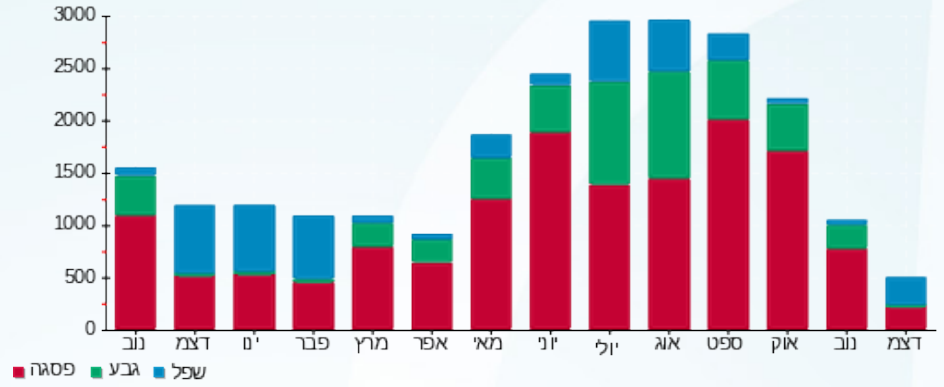


התפלגות חיוב בש"ח לפי תעו"ז



- פסגה (ש"ח 312.01)
- גבע (ש"ח 36.98)
- שפל (ש"ח 100.05)

הסטוריית צריכה בקוט"ש



22/12/20 תאריך הפקה:
 17/12/20 תאריך קריאה נוכחית:
 18/11/20 תאריך קריאה קודמת:

שם דייר: איקספר 26 מיאל אגמים
 שם אתר: אגמים נתניה

לקוח/ה נכבד/ה, אנו מתכבדים להגיש את חישוב צריכת החשמל לתקופה 17/12/20 - 18/11/20:

איקספר 26 מיאל אגמים - 1 - 15129216(3x40)

סוג תעריף	סוג צריכה	קריאה קודמת	קריאה נוכחית	סה"כ צריכה בקוט"ש	מחיר לקוט"ש בא"ג	סה"כ לתשלום
פרטי חשבון עבור תאריכים:						
777	פסגה	18/11/20	30/11/20	324.30	45.44	147.36 ₪
778	גבע	6,183.80	6,229.80	46.00	37.65	17.32 ₪
779	שפל	14,689.50	14,811.90	122.40	31.07	38.03 ₪
פרטי חשבון עבור תאריכים:						
777	פסגה	01/12/20	17/12/20	151.70	93.10	141.23 ₪
778	גבע	6,229.80	6,263.20	33.40	56.22	18.78 ₪
779	שפל	14,811.90	15,323.30	511.40	34.70	177.46 ₪

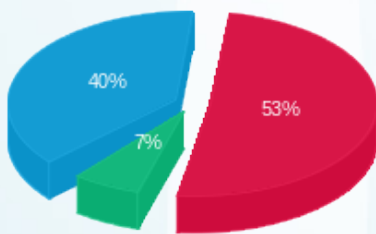
סה"כ לדייר:

שיא ביקוש	סה"כ	שפל	גבע	פסגה
14.80	1,189.20	633.80	79.40	476.00
	₪ 540.18	₪ 215.49	₪ 36.10	₪ 288.59

סה"כ צריכה
 סה"כ לתשלום

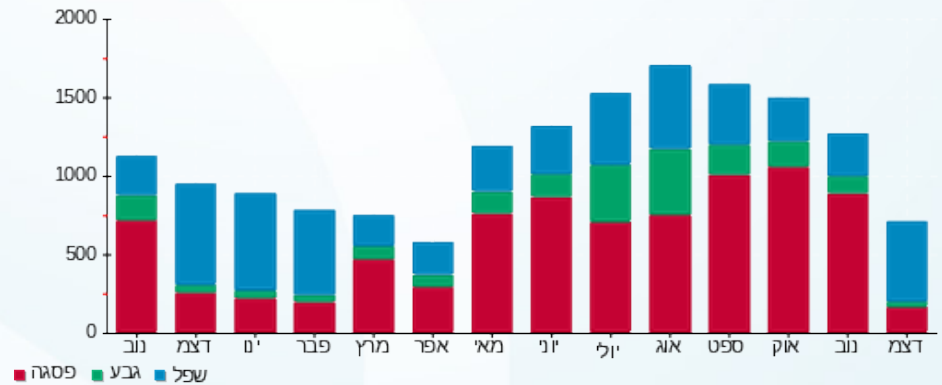
200.95 ₪	תשלום קבוע	
4.29 ₪	תשלום עבור גודל חיבור ב-KVA (3x40)	
745.41 ₪	סה"כ לתשלום	לא כולל מע"מ

התפלגות חיוב בש"ח לפי תעו"ז



פסגה (288.59 ₪) ■
 גבע (36.10 ₪) ■
 שפל (215.49 ₪) ■

הסטוריית צריכה בקוט"ש



22/12/20 תאריך הפקה:
 17/12/20 תאריך קריאה נוכחית:
 18/11/20 תאריך קריאה קודמת:

שם דייר: בורגרים פרפקטו
 שם אתר: אגמים נתניה

לקוח/ה נכבד/ה, אנו מתכבדים להגיש את חישוב צריכת החשמל לתקופה 17/12/20 - 18/11/20:

בורגרים פרפקטו - 7 - 14154698(3x80)

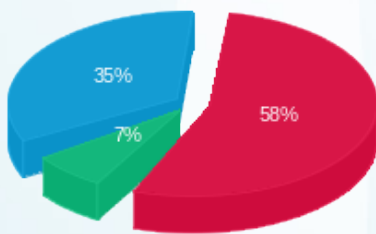
סה"כ לתשלום	מחיר לקוט"ש בא"ג	סה"כ צריכה בקוט"ש	קריאה נוכחית	קריאה קודמת	סוג צריכה	סוג תעריף
			30/11/20	18/11/20	פרטי חשבון עבור תאריכים:	
₪ 578.45	45.44	1,273.00	101,601.90	100,328.90	פסגה	777
₪ 162.35	37.65	431.20	36,987.50	36,556.30	גבע	778
₪ 253.03	31.07	814.40	72,828.80	72,014.40	שפל	779
			17/12/20	01/12/20	פרטי חשבון עבור תאריכים:	
₪ 1,163.28	93.10	1,249.50	102,851.40	101,601.90	פסגה	777
₪ 51.27	56.22	91.20	37,078.70	36,987.50	גבע	778
₪ 806.98	34.70	2,325.60	75,154.40	72,828.80	שפל	779

סה"כ לדייר:

שיא ביקוש	סה"כ	שפל	גבע	פסגה	סה"כ צריכה
44.24	6,184.90	3,140.00	522.40	2,522.50	סה"כ לתשלום
	₪ 3,015.37	₪ 1,060.02	₪ 213.62	₪ 1,741.74	

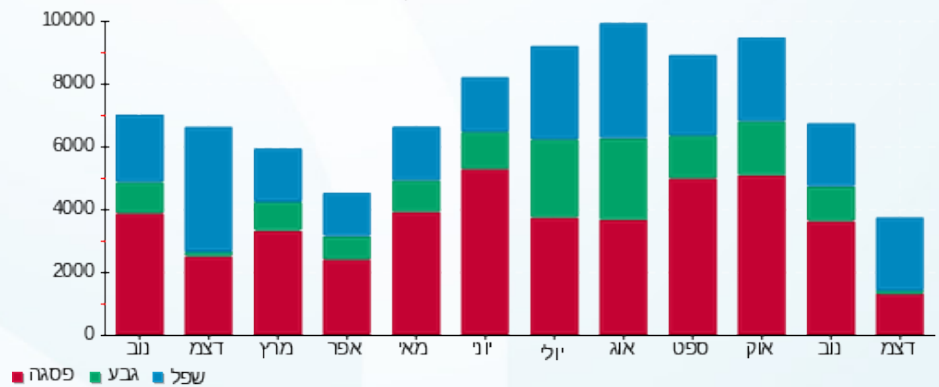
₪ 200.95	תשלום קבוע	
₪ 8.57	תשלום עבור גודל חיבור ב-KVA (3x80)	
₪ 3,224.90	סה"כ לתשלום	לא כולל מע"מ

התפלגות חיוב בש"ח לפי תעו"ז



■ פסגה (₪ 1,741.74)
 ■ גבע (₪ 213.62)
 ■ שפל (₪ 1,060.02)

הסטוריית צריכה בקוט"ש



22/12/20 תאריך הפקה:
 17/12/20 תאריך קריאה נוכחית:
 18/11/20 תאריך קריאה קודמת:

שם דייר: ביוטי שופ
 שם אתר: אגמים נתניה

לקוח/ה נכבד/ה, אנו מתכבדים להגיש את חישוב צריכת החשמל לתקופה 17/12/20 - 18/11/20:

ביוטי שופ - 1 - 14154698(3x40)

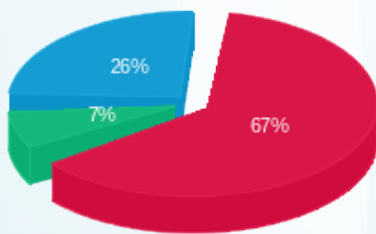
סה"כ לתשלום	מחיר לקוט"ש בא"ג	סה"כ צריכה בקוט"ש	קריאה נוכחית	קריאה קודמת	סוג צריכה	סוג תעריף
			30/11/20	18/11/20	פרטי חשבון עבור תאריכים:	
115.42 ₪	45.44	254.00	2,417.40	2,163.40	פסגה	777
22.40 ₪	37.65	59.50	541.30	481.80	גבע	778
11.28 ₪	31.07	36.30	239.50	203.20	שפל	779
			17/12/20	01/12/20	פרטי חשבון עבור תאריכים:	
100.73 ₪	93.10	108.20	2,525.60	2,417.40	פסגה	777
0.00 ₪	56.22	0.00	541.30	541.30	גבע	778
71.24 ₪	34.70	205.30	444.80	239.50	שפל	779

סה"כ לדיר:

שיא ביקוש	סה"כ	שפל	גבע	פסגה	סה"כ צריכה
15.04	663.30	241.60	59.50	362.20	סה"כ לתשלום
	321.07 ₪	82.52 ₪	22.40 ₪	216.15 ₪	

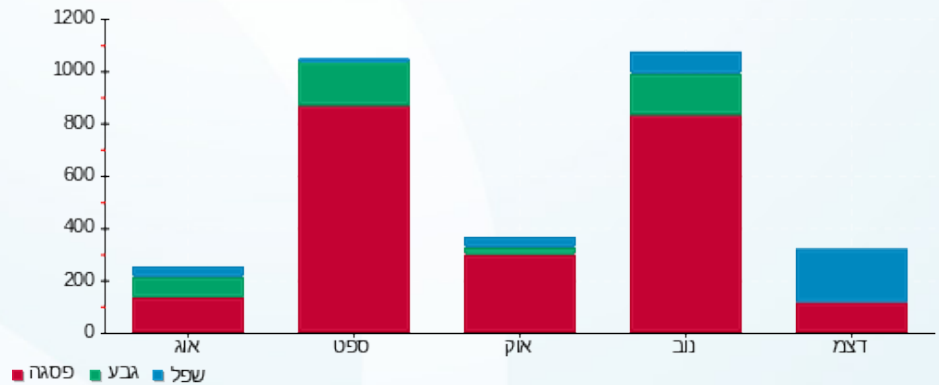
200.95 ₪	תשלום קבוע	
4.29 ₪	תשלום עבור גודל חיבור בKVA (3x40)	
526.31 ₪	סה"כ לתשלום	לא כולל מע"מ

התפלגות חיוב בש"ח לפי תעו"ז



פסגה (216.15 ₪) ■
 גבע (22.40 ₪) ■
 שפל (82.52 ₪) ■

הסטוריית צריכה בקוט"ש



22/12/20 תאריך הפקה:
 17/12/20 תאריך קריאה נוכחית:
 18/11/20 תאריך קריאה קודמת:

שם דייר: בית כנסת
 שם אתר: אגמים נתניה
 תאריך יציאה: 10/12/20

לקוח/ה נכבד/ה, אנו מתכבדים להגיש את חישוב צריכת החשמל לתקופה 18/11/20 - 10/12/20:

בית כנסת - 3 - 14154698(3x80)

סוג תעריף	סוג צריכה	קריאה קודמת	קריאה נוכחית	סה"כ צריכה בקוט"ש	מחיר לקוט"ש בא"ג	סה"כ לתשלום
פרטי חשבון עבור תאריכים:						
777	פסגה	18/11/20	30/11/20	111.00	45.44	50.44 ₪
778	גבע	693.10	718.60	25.50	37.65	9.60 ₪
779	שפל	996.30	1,026.60	30.30	31.07	9.41 ₪
פרטי חשבון עבור תאריכים:						
777	פסגה	01/12/20	10/12/20	41.00	93.10	38.17 ₪
778	גבע	718.60	729.50	10.90	56.22	6.13 ₪
779	שפל	1,026.60	1,086.50	59.90	34.70	20.79 ₪

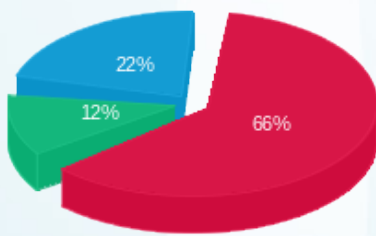
סה"כ לדייר:

פסגה	גבע	שפל	סה"כ	שיא ביקוש
152.00	36.40	90.20	278.60	9.08
₪ 88.61	₪ 15.73	₪ 30.20	₪ 134.54	

סה"כ צריכה
סה"כ לתשלום

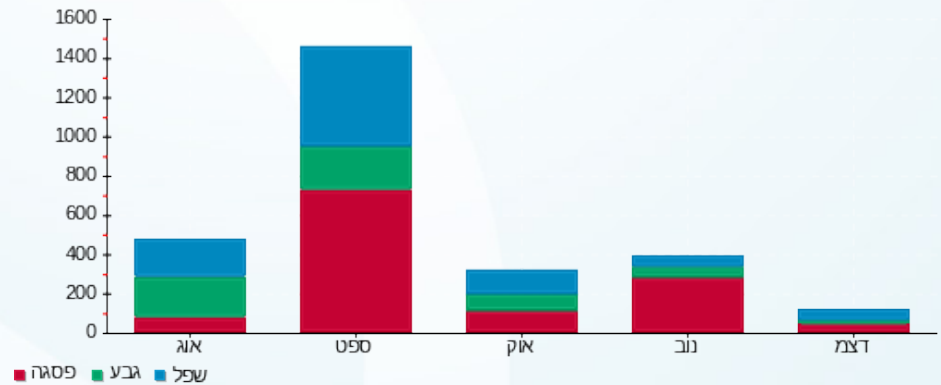
200.95 ₪	תשלום קבוע	
6.57 ₪	תשלום עבור גודל חיבור בKVA (3x80)	
342.06 ₪	סה"כ לתשלום	לא כולל מע"מ

התפלגות חיוב בש"ח לפי תעו"ז



פסגה (₪ 88.61) ■
 גבע (₪ 15.73) ■
 שפל (₪ 30.20) ■

הסטוריית צריכה בקוט"ש





22/12/20

תאריך הפקדה:

שם דייר: גלידה אלדו
שם אתר: אגמים נתניה

17/12/20

תאריך קריאה נוכחית:

18/11/20

תאריך קריאה קודמת:

לקוח/ה נכבד/ה, אנו מתכבדים להגיש את חישוב צריכת החשמל לתקופה 17/12/20 - 18/11/20:

גלידה אלדו - 1 - 14154699 (3x40)

סה"כ לתשלום	מחיר לקוט"ש בא"ג	סה"כ צריכה בקוט"ש	קריאה נוכחית	קריאה קודמת	סוג צריכה	סוג תעריף
			30/11/20	18/11/20	פרטי חשבון עבור תאריכים:	
₪ 362.57	45.44	797.90	93,419.70	92,621.80	פסגה	777
₪ 105.31	37.65	279.70	42,212.00	41,932.30	גבע	778
₪ 224.33	31.07	722.00	103,038.90	102,316.90	שפל	779
			17/12/20	01/12/20	פרטי חשבון עבור תאריכים:	
₪ 456.84	93.10	490.70	93,910.40	93,419.70	פסגה	777
₪ 86.52	56.22	153.90	42,365.90	42,212.00	גבע	778
₪ 560.02	34.70	1,613.90	104,652.80	103,038.90	שפל	779

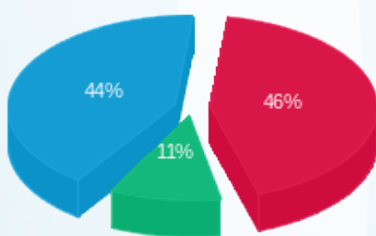
סה"כ לדייר:

שיא ביקוש	סה"כ	שפל	גבע	פסגה
25.42	4,058.10	2,335.90	433.60	1,288.60
	₪ 1,795.59	₪ 784.35	₪ 191.83	₪ 819.41

סה"כ צריכה
סה"כ לתשלום

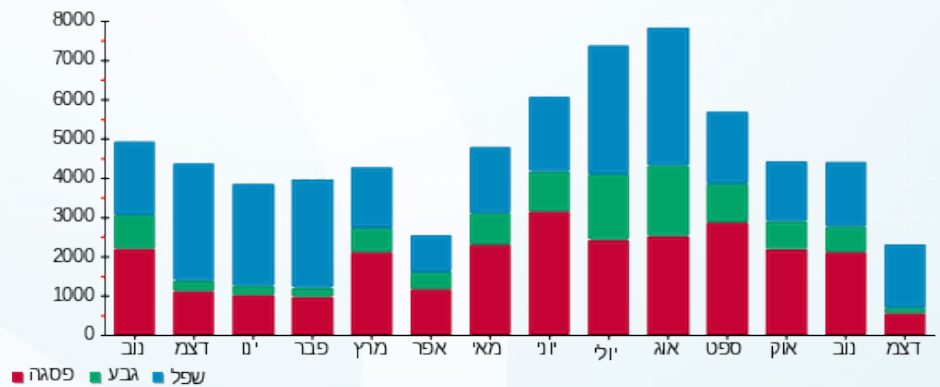
₪ 200.95	תשלום קבוע	
₪ 4.29	תשלום עבור גודל חיבור בKVA (3x40)	
₪ 2,000.82	סה"כ לתשלום	לא כולל מע"מ

התפלגות חיוב בש"ח לפי תעו"ז



פסגה (₪ 819.41) ■
גבע (₪ 191.83) ■
שפל (₪ 784.35) ■

הסטוריית צריכה בקוט"ש





22/12/20

תאריך הפקדה:

שם דייר: ד"ר גורן אבנר

17/12/20

תאריך קריאה נוכחית:

שם אתר: אגמים נתניה

18/11/20

תאריך קריאה קודמת:

לקוח/ה נכבד/ה, אנו מתכבדים להגיש את חישוב צריכת החשמל לתקופה 17/12/20 - 18/11/20:

גורן אבנר - 6 - 15129216(3x40)

סוג תעריף	סוג צריכה	קריאה קודמת	קריאה נוכחית	סה"כ צריכה בקוט"ש	מחיר לקוט"ש בא"ג	סה"כ לתשלום
פרטי חשבון עבור תאריכים:						
		18/11/20	30/11/20			
777	פסגה	26,833.10	26,993.60	160.50	45.44	72.93 ₪
778	גבע	8,902.00	8,937.10	35.10	37.65	13.22 ₪
779	שפל	8,260.00	8,272.00	12.00	31.07	3.73 ₪
פרטי חשבון עבור תאריכים:						
		01/12/20	17/12/20			
777	פסגה	26,993.60	27,084.20	90.60	93.10	84.35 ₪
778	גבע	8,937.10	8,940.70	3.60	56.22	2.02 ₪
779	שפל	8,272.00	8,399.30	127.30	34.70	44.17 ₪

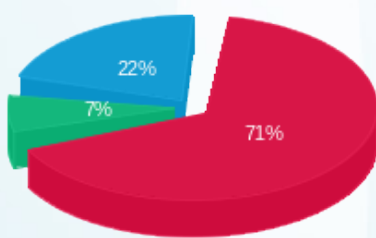
סה"כ לדייר:

שיא ביקוש	סה"כ	שפל	גבע	פסגה
8.17	429.10	139.30	38.70	251.10
	220.42 ₪	47.90 ₪	15.24 ₪	157.28 ₪

סה"כ צריכה
סה"כ לתשלום

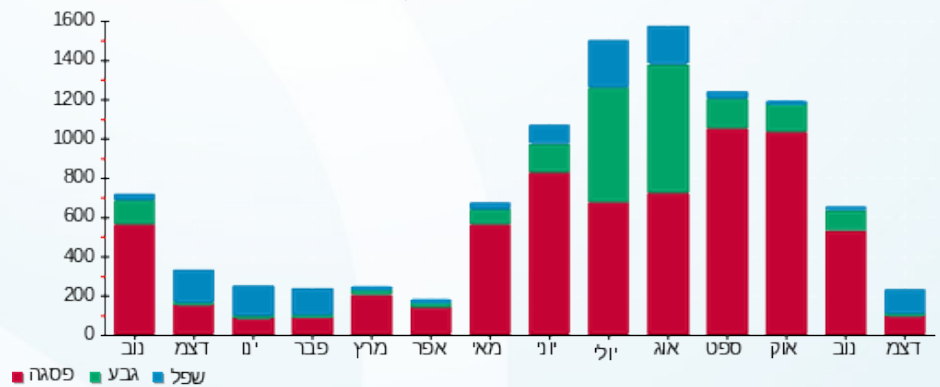
200.95 ₪	תשלום קבוע	
4.29 ₪	תשלום עבור גודל חיבור בKVA (3x40)	
425.66 ₪	סה"כ לתשלום	לא כולל מע"מ

התפלגות חיוב בש"ח לפי תעו"ז



פסגה (157.28 ₪)
גבע (15.24 ₪)
שפל (47.90 ₪)

הסטוריית צריכה בקוט"ש



22/12/20 תאריך הפקדה:
 17/12/20 תאריך קריאה נוכחית:
 18/11/20 תאריך קריאה קודמת:

שם דייר: ד"ר עלי ותד
 שם אתר: אגמים נתניה

לקוח/ה נכבד/ה, אנו מתכבדים להגיש את חישוב צריכת החשמל לתקופה 17/12/20 - 18/11/20:

ד"ר עלי ותד - 3 - 15129210(3x40)

סוג תעריף	סוג צריכה	קריאה קודמת	קריאה נוכחית	סה"כ צריכה בקוט"ש	מחיר לקוט"ש בא"ג	סה"כ לתשלום
פרטי חשבון עבור תאריכים:						
777	פסגה	18/11/20	30/11/20	89.90	45.44	40.85 ₪
778	גבע	11,079.30	11,169.20	30.00	37.65	11.30 ₪
779	שפל	1,950.10	1,951.50	1.40	31.07	0.43 ₪
פרטי חשבון עבור תאריכים:						
777	פסגה	01/12/20	17/12/20	65.80	93.10	61.26 ₪
778	גבע	11,169.20	11,235.00	1.20	56.22	0.67 ₪
779	שפל	1,951.50	2,023.40	71.90	34.70	24.95 ₪

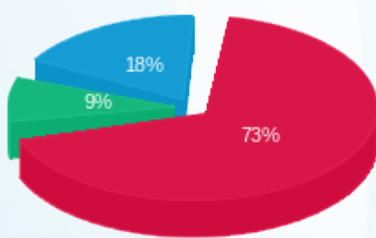
סה"כ לדייר:

פסגה	גבע	שפל	סה"כ	שיא ביקוש
155.70	31.20	73.30	260.20	6.72
₪ 102.11	₪ 11.97	₪ 25.38	₪ 139.46	

סה"כ צריכה
 סה"כ לתשלום

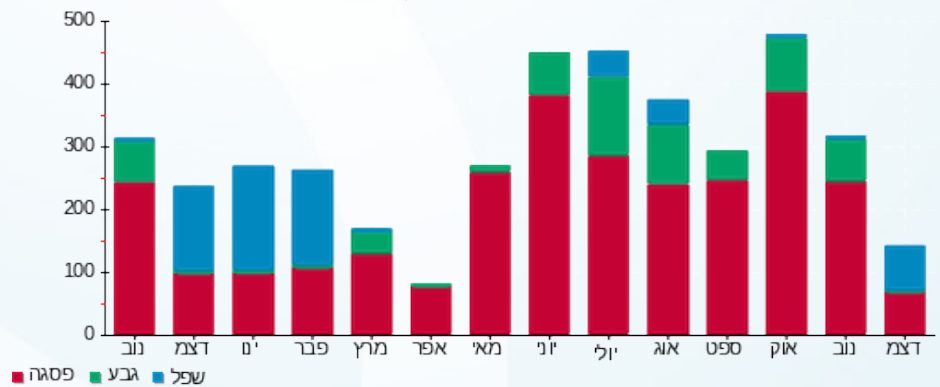
200.95 ₪	תשלום קבוע	
4.29 ₪	תשלום עבור גודל חיבור בKVA (3x40)	
344.70 ₪	סה"כ לתשלום	לא כולל מע"מ

התפלגות חיוב בש"ח לפי תעו"ז



פסגה (102.11 ₪) 73%
 גבע (11.97 ₪) 18%
 שפל (25.38 ₪) 9%

הסטוריית צריכה בקוט"ש



22/12/20 תאריך הפקדה:
 17/12/20 תאריך קריאה נוכחית:
 18/11/20 תאריך קריאה קודמת:

שם דייר: דואר ישראל
 שם אתר: אגמים נתניה

לקוח/ה נכבד/ה, אנו מתכבדים להגיש את חישוב צריכת החשמל לתקופה 18/11/20 - 17/12/20:

דואר - 10 - 14154698(3x63)

סוג תעריף	סוג צריכה	קריאה קודמת	קריאה נוכחית	סה"כ צריכה בקוט"ש	מחיר לקוט"ש בא"ג	סה"כ לתשלום
פרטי חשבון עבור תאריכים:						
777	פסגה	18/11/20	30/11/20	480.80	45.44	218.48 ₪
778	גבע	7,467.00	7,528.80	61.80	37.65	23.27 ₪
779	שפל	10,850.80	10,867.60	16.80	31.07	5.22 ₪
פרטי חשבון עבור תאריכים:						
777	פסגה	01/12/20	17/12/20	135.80	93.10	126.43 ₪
778	גבע	7,528.80	7,543.20	14.40	56.22	8.10 ₪
779	שפל	10,867.60	11,452.20	584.60	34.70	202.86 ₪

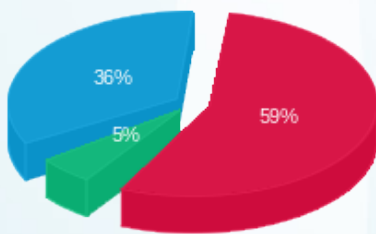
סה"כ לדייר:

שיא ביקוש	סה"כ	שפל	גבע	פסגה
21.35	1,294.20	601.40	76.20	616.60
	₪ 584.34	₪ 208.08	₪ 31.36	₪ 344.91

סה"כ צריכה
 סה"כ לתשלום

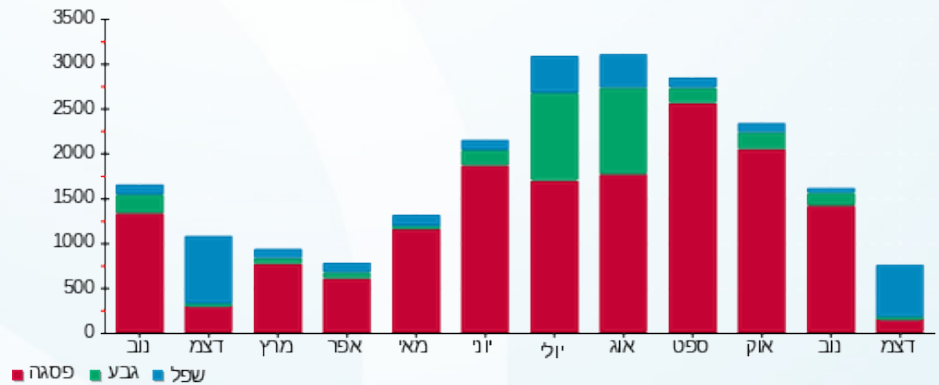
200.95 ₪	תשלום קבוע	
6.75 ₪	תשלום עבור גודל חיבור בKVA (3x63)	
792.05 ₪	סה"כ לתשלום	לא כולל מע"מ

התפלגות חיוב בש"ח לפי תעו"ז



פסגה (₪ 344.91) ■
 גבע (₪ 31.36) ■
 שפל (₪ 208.08) ■

הסטוריית צריכה בקוט"ש





22/12/20 תאריך הפקדה:
 17/12/20 תאריך קריאה נוכחית:
 18/11/20 תאריך קריאה קודמת:

שם דייר: דוד ג'אג
שם אתר: אגמים נתניה
 תאריך כניסה: 16/12/20

לקוח/ה נכבד/ה, אנו מתכבדים להגיש את חישוב צריכת החשמל לתקופה 16/12/20 - 17/12/20:

דוד ג'אג - 2 - 15129210(3x40)

סה"כ לתשלום	מחיר לקוט"ש בא"ג	סה"כ צריכה בקוט"ש	קריאה נוכחית	קריאה קודמת	סוג צריכה	סוג תעריף
			17/12/20	16/12/20	פרטי חשבון עבור תאריכים:	
0.00 ₪	93.10	0.00	3,349.10	3,349.10	פסגה	777
0.00 ₪	56.22	0.00	669.70	669.70	גבע	778
0.00 ₪	34.70	0.00	1,814.20	1,814.20	שפל	779

סה"כ לדייר:

שיא ביקוש	סה"כ	שפל	גבע	פסגה
	0.00	0.00	0.00	0.00
	0.00 ₪	0.00 ₪	0.00 ₪	0.00 ₪

סה"כ צריכה
 סה"כ לתשלום

200.95 ₪	תשלום קבוע	
0.29 ₪	תשלום עבור גודל חיבור ב-KVA (3x40)	
201.24 ₪	סה"כ לתשלום	לא כולל מע"מ



22/12/20 תאריך הפקדה:
 17/12/20 תאריך קריאה נוכחית:
 18/11/20 תאריך קריאה קודמת:

שם דייר: דני וולף
 שם אתר: אגמים נתניה

לקוח/ה נכבד/ה, אנו מתכבדים להגיש את חישוב צריכת החשמל לתקופה 17/12/20 - 18/11/20:

דני וולף - 1 - 15129210 (3x25)

סוג תעריף	סוג צריכה	קריאה קודמת	קריאה נוכחית	סה"כ צריכה בקוט"ש	מחיר לקוט"ש בא"ג	סה"כ לתשלום
פרטי חשבון עבור תאריכים:						
777	פסגה	18/11/20	30/11/20	30.90	45.44	14.04 ₪
778	גבע	2,231.20	2,232.90	1.70	37.65	0.64 ₪
779	שפל	1,081.20	1,081.20	0.00	31.07	0.00 ₪
פרטי חשבון עבור תאריכים:						
777	פסגה	01/12/20	17/12/20	14.80	93.10	13.78 ₪
778	גבע	2,232.90	2,233.40	0.50	56.22	0.28 ₪
779	שפל	1,081.20	1,110.80	29.60	34.70	10.27 ₪

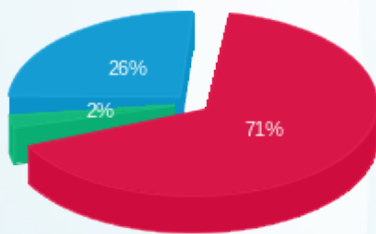
סה"כ לדייר:

פסגה	גבע	שפל	סה"כ	שיא ביקוש
45.70	2.20	29.60	77.50	3.24
₪ 27.82	₪ 0.92	₪ 10.27	₪ 39.01	

סה"כ צריכה
 סה"כ לתשלום

200.95 ₪	תשלום קבוע	
2.68 ₪	תשלום עבור גודל חיבור בKVA (3x25)	
242.64 ₪	סה"כ לתשלום	לא כולל מע"מ

התפלגות חיוב בש"ח לפי תעו"ז



פסגה (27.82 ₪) ■
 גבע (0.92 ₪) ■
 שפל (10.27 ₪) ■

הסטוריית צריכה בקוט"ש



22/12/20 תאריך הפקה:
 17/12/20 תאריך קריאה נוכחית:
 18/11/20 תאריך קריאה קודמת:

שם דייר: וטרינרית טלי ברגרין
 שם אתר: אגמים נתניה

לקוח/ה נכבד/ה, אנו מתכבדים להגיש את חישוב צריכת החשמל לתקופה 17/12/20 - 18/11/20:

וטרינרית טלי ברגרין - 12 - 15129210 (3x63)

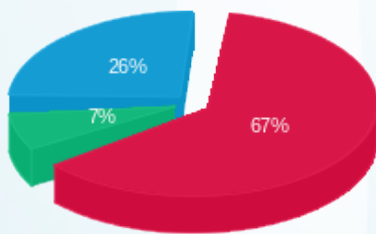
סה"כ לתשלום	מחיר לקוט"ש בא"ג	סה"כ צריכה בקוט"ש	קריאה נוכחית	קריאה קודמת	סוג צריכה	סוג תעריף
			30/11/20	18/11/20	פרטי חשבון עבור תאריכים:	
₪ 82.34	45.44	181.20	15,826.40	15,645.20	פסגה	777
₪ 19.09	37.65	50.70	5,354.00	5,303.30	גבע	778
₪ 12.18	31.07	39.20	6,035.80	5,996.60	שפל	779
			17/12/20	01/12/20	פרטי חשבון עבור תאריכים:	
₪ 140.02	93.10	150.40	15,976.80	15,826.40	פסגה	777
₪ 3.88	56.22	6.90	5,360.90	5,354.00	גבע	778
₪ 74.36	34.70	214.30	6,250.10	6,035.80	שפל	779

סה"כ לדייר:

שיא ביקוש	סה"כ	שפל	גבע	פסגה	סה"כ צריכה
13.96	642.70	253.50	57.60	331.60	סה"כ לתשלום
	₪ 331.87	₪ 86.54	₪ 22.97	₪ 222.36	

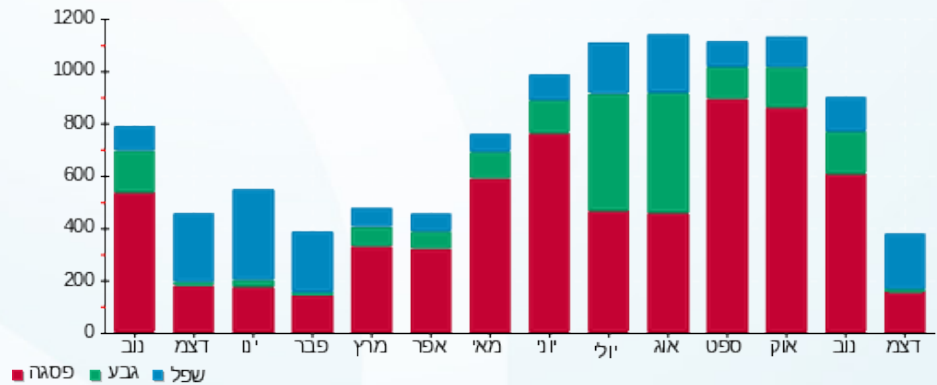
₪ 200.95	תשלום קבוע	
₪ 6.75	תשלום עבור גודל חיבור ב-KVA (3x63)	
₪ 539.57	סה"כ לתשלום	לא כולל מע"מ

התפלגות חיוב בש"ח לפי תעו"ז



פסגה (₪ 222.36) ■
 גבע (₪ 22.97) ■
 שפל (₪ 86.54) ■

הסטוריית צריכה בקוט"ש



22/12/20 תאריך הפקה:
 17/12/20 תאריך קריאה נוכחית:
 18/11/20 תאריך קריאה קודמת:

שם דייר: חב"ד - אגודות מוסדות נתניה
 שם אתר: אגמים נתניה

לקוח/ה נכבד/ה, אנו מתכבדים להגיש את חישוב צריכת החשמל לתקופה 17/12/20 - 18/11/20:

חב"ד - אגודות מוסדות נתניה - 10 - 15129210 (3x25)

סוג תעריף	סוג צריכה	קריאה קודמת	קריאה נוכחית	סה"כ צריכה בקוט"ש	מחיר לקוט"ש בא"ג	סה"כ לתשלום
פרטי חשבון עבור תאריכים:						
777	פסגה	18/11/20	30/11/20	65.80	45.44	29.90 ₪
778	גבע	2,487.20	2,510.30	23.10	37.65	8.70 ₪
779	שפל	2,137.00	2,173.50	36.50	31.07	11.34 ₪
פרטי חשבון עבור תאריכים:						
777	פסגה	01/12/20	17/12/20	31.20	93.10	29.05 ₪
778	גבע	2,510.30	2,517.40	7.10	56.22	3.99 ₪
779	שפל	2,173.50	2,273.80	100.30	34.70	34.80 ₪

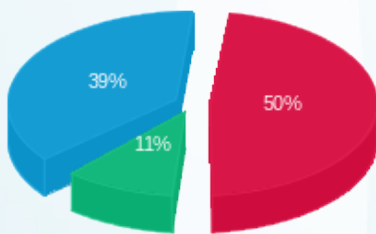
סה"כ לדייר:

פסגה	גבע	שפל	סה"כ	שיא ביקוש
97.00	30.20	136.80	264.00	6.70
₪ 58.95	₪ 12.69	₪ 46.14	₪ 117.78	

סה"כ צריכה
 סה"כ לתשלום

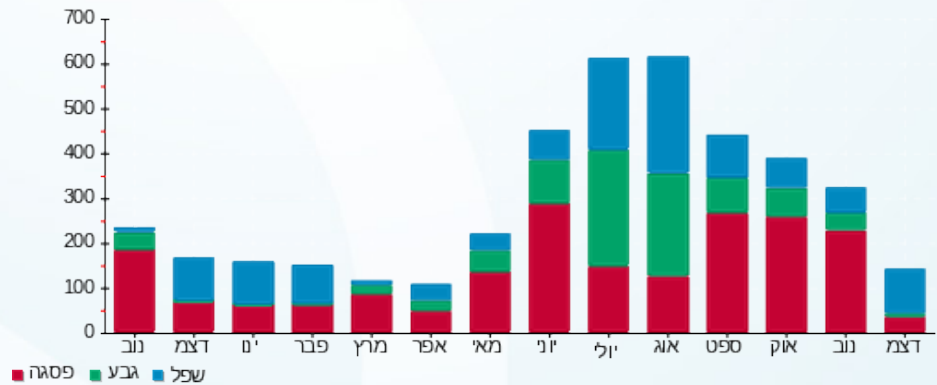
200.95 ₪	תשלום קבוע	
2.68 ₪	תשלום עבור גודל חיבור ב KVA (3x25)	
321.41 ₪	סה"כ לתשלום	לא כולל מע"מ

התפלגות חיוב בש"ח לפי תעו"ז



פסגה (58.95 ₪)
 גבע (12.69 ₪)
 שפל (46.14 ₪)

הסטוריית צריכה בקוט"ש



22/12/20 תאריך הפקדה:
 17/12/20 תאריך קריאה נוכחית:
 18/11/20 תאריך קריאה קודמת:

שם דייר: חנות חיות
 שם אתר: אגמים נתניה

לקוח/ה נכבד/ה, אנו מתכבדים להגיש את חישוב צריכת החשמל לתקופה 17/12/20 - 18/11/20:

חנות חיות - 14 - 14154699 (3x32)

סה"כ לתשלום	מחיר לקוט"ש בא"ג	סה"כ צריכה בקוט"ש	קריאה נוכחית	קריאה קודמת	סוג צריכה	סוג תעריף
			30/11/20	18/11/20	פרטי חשבון עבור תאריכים:	
₪ 31.99	45.44	70.40	9,394.10	9,323.70	פסגה	777
₪ 7.08	37.65	18.80	2,853.90	2,835.10	גבע	778
₪ 7.52	31.07	24.20	3,561.30	3,537.10	שפל	779
			17/12/20	01/12/20	פרטי חשבון עבור תאריכים:	
₪ 60.79	93.10	65.30	9,459.40	9,394.10	פסגה	777
₪ 2.36	56.22	4.20	2,858.10	2,853.90	גבע	778
₪ 30.50	34.70	87.90	3,649.20	3,561.30	שפל	779

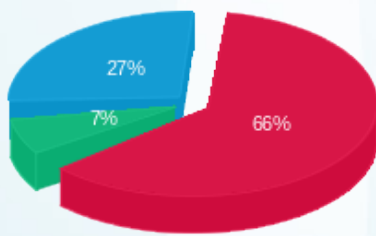
סה"כ לדייר:

שיא ביקוש	סה"כ	שפל	גבע	פסגה
5.63	270.80	112.10	23.00	135.70
	₪ 140.24	₪ 38.02	₪ 9.44	₪ 92.78

סה"כ צריכה
 סה"כ לתשלום

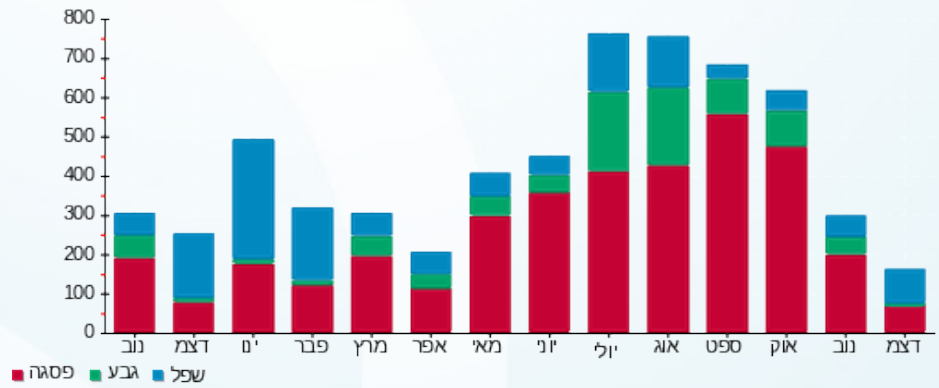
₪ 200.95	תשלום קבוע	
₪ 3.43	תשלום עבור גודל חיבור בKVA (3x32)	
₪ 344.62	סה"כ לתשלום	לא כולל מע"מ

התפלגות חיוב בש"ח לפי תעו"ז



פסגה (₪ 92.78) ■
 גבע (₪ 9.44) ■
 שפל (₪ 38.02) ■

הסטוריית צריכה בקוט"ש





22/12/20

תאריך הפקדה:

שם דייר: מאפיית השרון שיבולת

17/12/20

תאריך קריאה נוכחית:

שם אתר: אגמים נתניה

18/11/20

תאריך קריאה קודמת:

לקוח/ה נכבד/ה, אנו מתכבדים להגיש את חישוב צריכת החשמל לתקופה 17/12/20 - 18/11/20:

5 - 14154698 (3x160)

סה"כ לתשלום	מחיר לקוט"ש בא"ג	סה"כ צריכה בקוט"ש	קריאה נוכחית	קריאה קודמת	סוג צריכה	סוג תעריף
			30/11/20	18/11/20	פרטי חשבון עבור תאריכים:	
1,110.05 ₪	45.44	2,442.90	301,414.00	298,971.10	פסגה	777
279.25 ₪	37.65	741.70	140,880.40	140,138.70	גבע	778
402.92 ₪	31.07	1,296.80	349,385.70	348,088.90	שפל	779
			17/12/20	01/12/20	פרטי חשבון עבור תאריכים:	
942.36 ₪	93.10	1,012.20	302,426.20	301,414.00	פסגה	777
515.37 ₪	56.22	916.70	141,797.10	140,880.40	גבע	778
1,384.50 ₪	34.70	3,989.90	353,375.60	349,385.70	שפל	779

סה"כ לדייר:

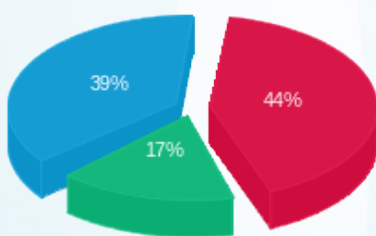
שיא ביקוש	סה"כ	שפל	גבע	פסגה
110.55	10,400.20	5,286.70	1,658.40	3,455.10
	4,634.44 ₪	1,787.41 ₪	794.62 ₪	2,052.41 ₪

סה"כ צריכה

סה"כ לתשלום

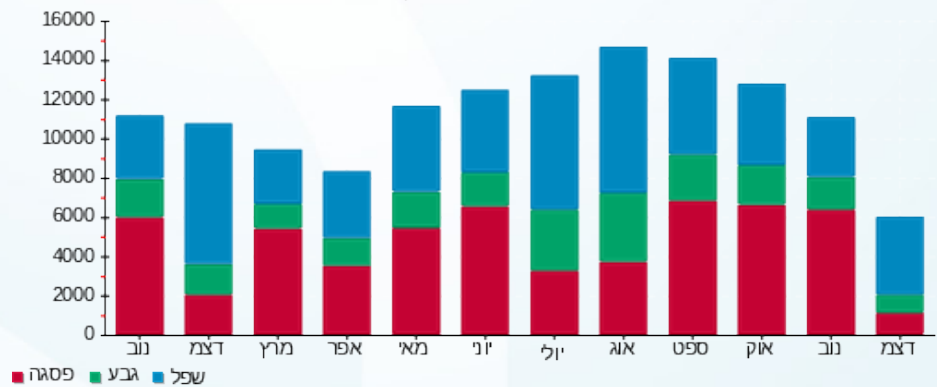
200.95 ₪	תשלום קבוע	
17.15 ₪	תשלום עבור גודל חיבור בKVA (3x160)	
4,852.54 ₪	סה"כ לתשלום	לא כולל מע"מ

התפלגות חיוב בש"ח לפי תעו"ז



■ פסגה (2,052.41 ₪)
 ■ גבע (794.62 ₪)
 ■ שפל (1,787.41 ₪)

הסטוריית צריכה בקוט"ש





22/12/20

תאריך הפקה:

שם דייר: מספרה קומה 1

17/12/20

תאריך קריאה נוכחית:

שם אתר: אגמים נתניה

18/11/20

תאריך קריאה קודמת:

לקוח/ה נכבד/ה, אנו מתכבדים להגיש את חישוב צריכת החשמל לתקופה 18/11/20 - 17/12/20:

מספרה קומה 1 - 12 - 14154699(3x50)

סוג תעריף	סוג צריכה	קריאה קודמת	קריאה נוכחית	סה"כ צריכה בקוט"ש	מחיר לקוט"ש בא"ג	סה"כ לתשלום
פרטי חשבון עבור תאריכים:						
777	פסגה	18/11/20	30/11/20	168.90	45.44	76.75 ₪
778	גבע	15,372.50	15,403.80	31.30	37.65	11.78 ₪
779	שפל	14,672.50	14,676.70	4.20	31.07	1.30 ₪
פרטי חשבון עבור תאריכים:						
777	פסגה	01/12/20	17/12/20	100.30	93.10	93.38 ₪
778	גבע	15,403.80	15,404.40	0.60	56.22	0.34 ₪
779	שפל	14,676.70	14,837.40	160.70	34.70	55.76 ₪

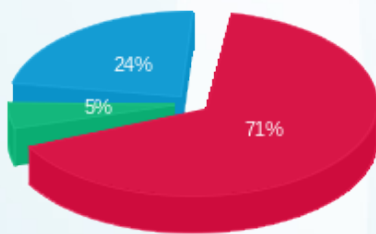
סה"כ לדייר:

פסגה	גבע	שפל	סה"כ	שיא ביקוש
269.20	31.90	164.90	466.00	19.82
₪ 170.13	₪ 12.12	₪ 57.07	₪ 239.32	

סה"כ צריכה
סה"כ לתשלום

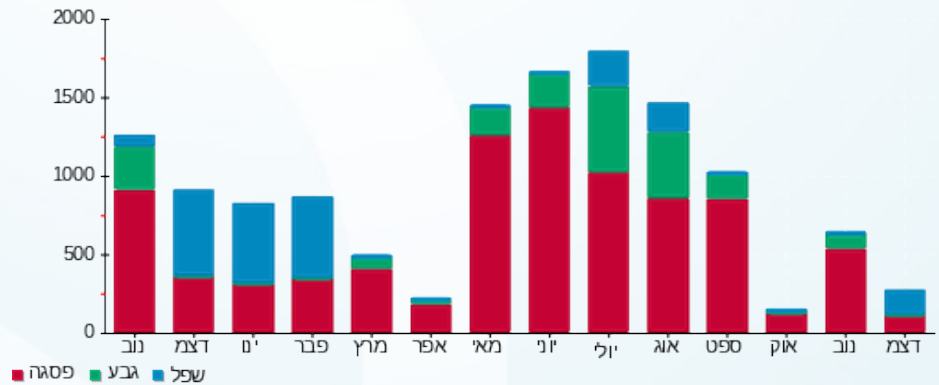
200.95 ₪	תשלום קבוע	
5.36 ₪	תשלום עבור גודל חיבור בKVA (3x50)	
445.63 ₪	סה"כ לתשלום	לא כולל מע"מ

התפלגות חיוב בש"ח לפי תעו"ז



פסגה (₪ 170.13) ■
גבע (₪ 12.12) ■
שפל (₪ 57.07) ■

הסטוריית צריכה בקוט"ש



22/12/20 תאריך הפקה:
 17/12/20 תאריך קריאה נוכחית:
 18/11/20 תאריך קריאה קודמת:

שם דייר: מעדניה
 שם אתר: אגמים נתניה

לקוח/ה נכבד/ה, אנו מתכבדים להגיש את חישוב צריכת החשמל לתקופה 17/12/20 - 18/11/20:

מעדניה - 4 - 14154698(0x0)

סוג תעריף	סוג צריכה	קריאה קודמת	קריאה נוכחית	סה"כ צריכה בקוט"ש	מחיר לקוט"ש בא"ג	סה"כ לתשלום
פרטי חשבון עבור תאריכים:						
777	פסגה	18/11/20	30/11/20	872.90	45.44	396.65 ₪
778	גבע	5,485.60	5,787.30	301.70	37.65	113.59 ₪
779	שפל	9,318.20	9,985.30	667.10	31.07	207.27 ₪
פרטי חשבון עבור תאריכים:						
777	פסגה	01/12/20	17/12/20	550.50	93.10	512.52 ₪
778	גבע	5,787.30	5,952.20	164.90	56.22	92.71 ₪
779	שפל	9,985.30	11,636.50	1,651.20	34.70	572.97 ₪

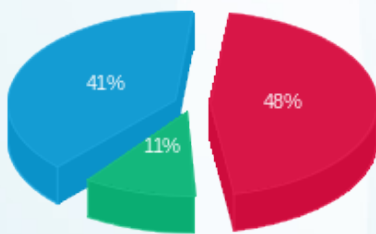
סה"כ לדייר:

שיא ביקוש	סה"כ	שפל	גבע	פסגה
21.48	4,208.30	2,318.30	466.60	1,423.40
	1,895.69 ₪	780.23 ₪	206.30 ₪	909.16 ₪

סה"כ צריכה
 סה"כ לתשלום

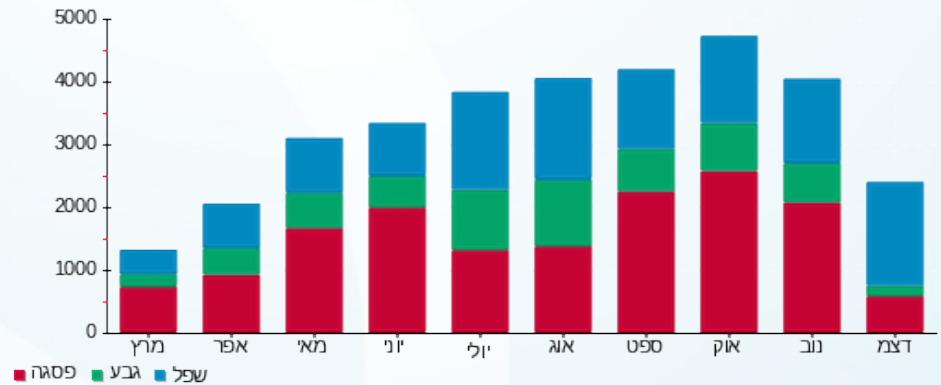
200.95 ₪	תשלום קבוע	
0.00 ₪	תשלום עבור גודל חיבור בKVA (0x0)	
2,096.64 ₪	סה"כ לתשלום	לא כולל מע"מ

התפלגות חיוב בש"ח לפי תעו"ז



פסגה (909.16 ₪) ■
 גבע (206.30 ₪) ■
 שפל (780.23 ₪) ■

הסטוריית צריכה בקוט"ש





22/12/20

תאריך הפקדה:

שם דייר: מעוז בן ארי רפואה

17/12/20

תאריך קריאה נוכחית:

שם אתר: אגמים נתניה

18/11/20

תאריך קריאה קודמת:

לקוח/ה נכבד/ה, אנו מתכבדים להגיש את חישוב צריכת החשמל לתקופה 17/12/20 - 18/11/20:

מעוז בן ארי רפואה - 4 - 15129210 (3x25)

סה"כ לתשלום	מחיר לקוט"ש בא"ג	סה"כ צריכה בקוט"ש	קריאה נוכחית	קריאה קודמת	סוג צריכה	סוג תעריף
			30/11/20	18/11/20	פרטי חשבון עבור תאריכים:	
₪ 37.40	45.44	82.30	8,039.90	7,957.60	פסגה	777
₪ 0.87	37.65	2.30	1,441.40	1,439.10	גבע	778
₪ 0.40	31.07	1.30	1,300.50	1,299.20	שפל	779
			17/12/20	01/12/20	פרטי חשבון עבור תאריכים:	
₪ 23.18	93.10	24.90	8,064.80	8,039.90	פסגה	777
₪ 0.22	56.22	0.40	1,441.80	1,441.40	גבע	778
₪ 7.67	34.70	22.10	1,322.60	1,300.50	שפל	779

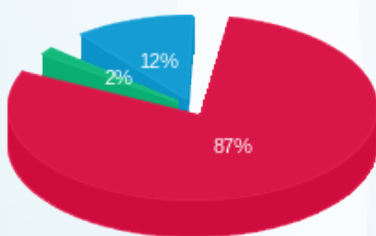
סה"כ לדייר:

שיא ביקוש	סה"כ	שפל	גבע	פסגה
8.07	133.30	23.40	2.70	107.20
	₪ 69.74	₪ 8.07	₪ 1.09	₪ 60.58

סה"כ צריכה
סה"כ לתשלום

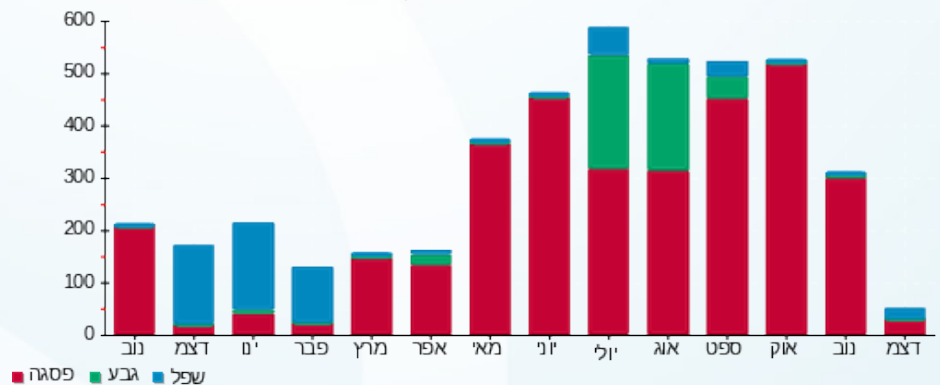
₪ 200.95	תשלום קבוע	
₪ 2.68	תשלום עבור גודל חיבור ב-KVA (3x25)	
₪ 273.37	סה"כ לתשלום	לא כולל מע"מ

התפלגות חיוב בש"ח לפי תעו"ז



פסגה (₪ 60.58) ■
גבע (₪ 1.09) ■
שפל (₪ 8.07) ■

הסטוריית צריכה בקוט"ש



22/12/20 תאריך הפקה:
 17/12/20 תאריך קריאה נוכחית:
 18/11/20 תאריך קריאה קודמת:

שם דייר: מתפרה
 שם אתר: אגמים נתניה

לקוח/ה נכבד/ה, אנו מתכבדים להגיש את חישוב צריכת החשמל לתקופה 17/12/20 - 18/11/20:

14 - 15129210(3x63)

סוג תעריף	סוג צריכה	קריאה קודמת	קריאה נוכחית	סה"כ צריכה בקוט"ש	מחיר לקוט"ש בא"ג	סה"כ לתשלום
פרטי חשבון עבור תאריכים:						
		18/11/20	30/11/20			
777	פסגה	87,227.70	87,927.40	699.70	45.44	317.94 ₪
778	גבע	13,602.20	13,649.90	47.70	37.65	17.96 ₪
779	שפל	21,018.80	21,029.60	10.80	31.07	3.36 ₪
פרטי חשבון עבור תאריכים:						
		01/12/20	17/12/20			
777	פסגה	87,927.40	88,151.00	223.60	93.10	208.17 ₪
778	גבע	13,649.90	13,649.90	0.00	56.22	0.00 ₪
779	שפל	21,029.60	21,742.70	713.10	34.70	247.45 ₪

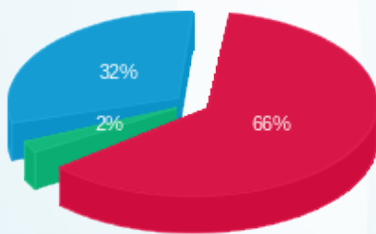
סה"כ לדייר:

פסגה	גבע	שפל	סה"כ	שיא ביקוש
923.30	47.70	723.90	1,694.90	41.11
₪ 526.12	₪ 17.96	₪ 250.80	₪ 794.88	

סה"כ צריכה
 סה"כ לתשלום

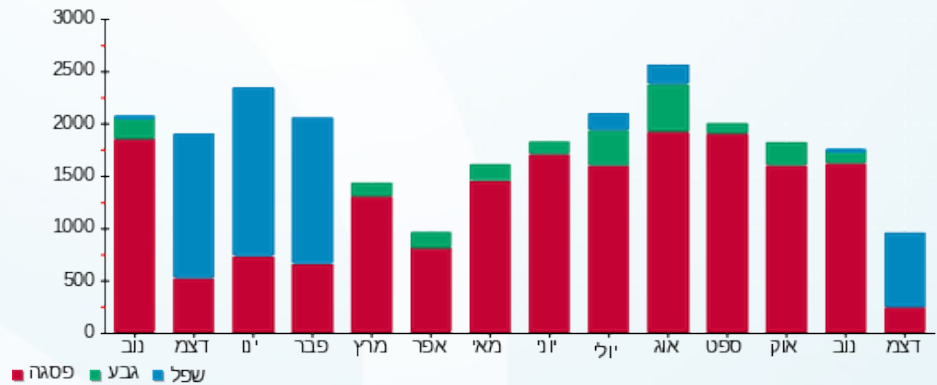
200.95 ₪	תשלום קבוע	
6.75 ₪	תשלום עבור גודל חיבור בKVA (3x63)	
1,002.58 ₪	סה"כ לתשלום	לא כולל מע"מ

התפלגות חיוב בש"ח לפי תעו"ז



פסגה (₪ 526.12)
 גבע (₪ 17.96)
 שפל (₪ 250.80)

הסטוריית צריכה בקוט"ש



22/12/20 תאריך הפקדה:
 17/12/20 תאריך קריאה נוכחית:
 18/11/20 תאריך קריאה קודמת:

שם דייר: סגל מדיקל
 שם אתר: אגמים נתניה

לקוח/ה נכבד/ה, אנו מתכבדים להגיש את חישוב צריכת החשמל לתקופה 17/12/20 - 18/11/20:

סגל מדיקל - 13 - 15129210 (3x160)

סגל תעריף	סוג צריכה	קריאה קודמת	קריאה נוכחית	סה"כ צריכה בקוט"ש	מחיר לקוט"ש בא"ג	סה"כ לתשלום
פרטי חשבון עבור תאריכים:						
777	פסגה	18/11/20	30/11/20	664.90	45.44	302.13 ₪
778	גבע	33,136.60	33,264.10	127.50	37.65	48.00 ₪
779	שפל	72,530.40	72,723.20	192.80	31.07	59.90 ₪
פרטי חשבון עבור תאריכים:						
777	פסגה	01/12/20	17/12/20	413.80	93.10	385.25 ₪
778	גבע	33,264.10	33,294.40	30.30	56.22	17.03 ₪
779	שפל	72,723.20	73,425.90	702.70	34.70	243.84 ₪

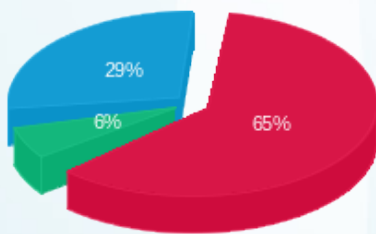
סה"כ לדייר:

שיא ביקוש	סה"כ	שפל	גבע	פסגה
26.42	2,132.00	895.50	157.80	1,078.70
	1,056.16 ₪	303.74 ₪	65.04 ₪	687.38 ₪

סה"כ צריכה
 סה"כ לתשלום

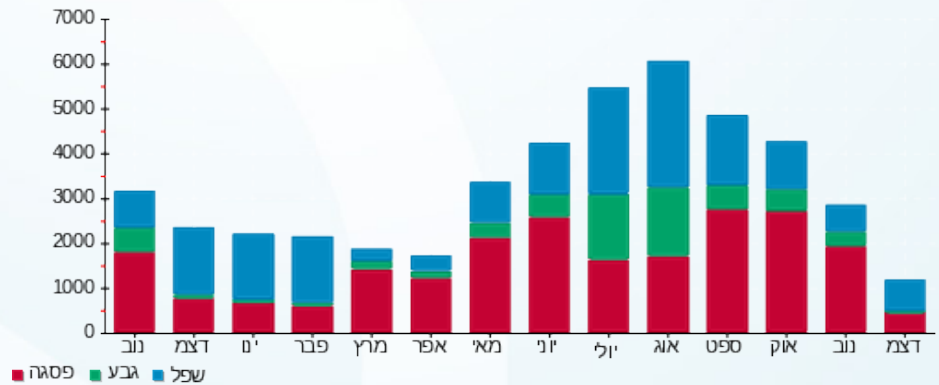
200.95 ₪	תשלום קבוע	
17.15 ₪	תשלום עבור גודל חיבור בKVA (3x160)	
1,274.26 ₪	סה"כ לתשלום	לא כולל מע"מ

התפלגות חיוב בש"ח לפי תעו"ז



פסגה (687.38 ₪)
 גבע (65.04 ₪)
 שפל (303.74 ₪)

הסטוריית צריכה בקוט"ש





22/12/20

תאריך הפקה:

שם דייר: סופר מרקט

17/12/20

תאריך קריאה נוכחית:

שם אתר: אגמים נתניה

18/11/20

תאריך קריאה קודמת:

לקוח/ה נכבד/ה, אנו מתכבדים להגיש את חישוב צריכת החשמל לתקופה 17/12/20 - 18/11/20:

2 - 14155747 (3x400)

סוג תעריף	סוג צריכה	קריאה קודמת	קריאה נוכחית	סה"כ צריכה בקוט"ש	מחיר לקוט"ש בא"ג	סה"כ לתשלום
פרטי חשבון עבור תאריכים:						
		18/11/20	30/11/20			
777	פסגה	1,437,803.60	1,446,688.80	8,885.20	45.44	4,037.43 ₪
778	גבע	686,148.80	689,750.80	3,602.00	37.65	1,356.15 ₪
779	שפל	1,503,208.80	1,510,114.00	6,905.20	31.07	2,145.45 ₪
פרטי חשבון עבור תאריכים:						
		01/12/20	17/12/20			
777	פסגה	1,446,688.80	1,452,088.80	5,400.00	93.10	5,027.40 ₪
778	גבע	689,750.80	691,872.00	2,121.20	56.22	1,192.54 ₪
779	שפל	1,510,114.00	1,527,212.80	17,098.80	34.70	5,933.28 ₪

סה"כ לדייר:

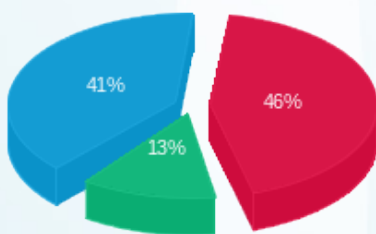
שיא ביקוש	סה"כ	שפל	גבע	פסגה
185.34	44,012.40	24,004.00	5,723.20	14,285.20
	19,692.26 ₪	8,078.73 ₪	2,548.69 ₪	9,064.83 ₪

סה"כ צריכה

סה"כ לתשלום

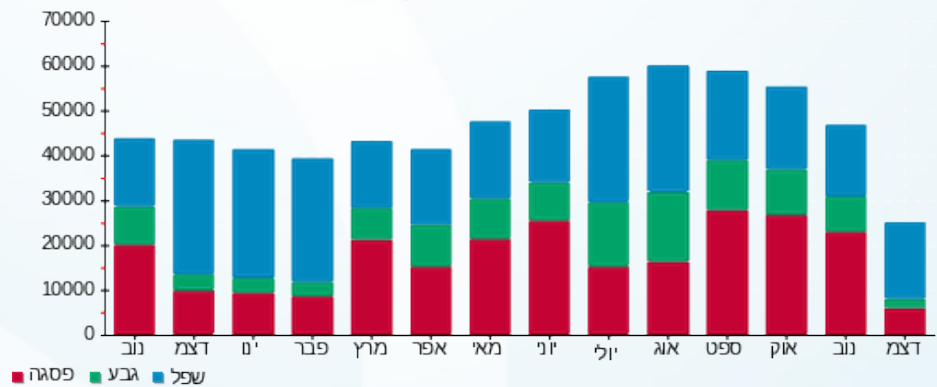
200.95 ₪	תשלום קבוע	
42.87 ₪	תשלום עבור גודל חיבור בKVA (3x400)	
19,936.08 ₪	סה"כ לתשלום	לא כולל מע"מ

התפלגות חיוב בש"ח לפי תעו"ז



■ פסגה (9,064.83 ₪)
■ גבע (2,548.69 ₪)
■ שפל (8,078.73 ₪)

הסטוריית צריכה בקוט"ש





22/12/20

תאריך הפקה:

שם דייר: סופר פארם

17/12/20

תאריך קריאה נוכחית:

שם אתר: אגמים נתניה

18/11/20

תאריך קריאה קודמת:

לקוח/ה נכבד/ה, אנו מתכבדים להגיש את חישוב צריכת החשמל לתקופה 17/12/20 - 18/11/20:

12 - 14154698 (3x160)

סה"כ לתשלום	מחיר לקוט"ש בא"ג	סה"כ צריכה בקוט"ש	קריאה נוכחית	קריאה קודמת	סוג צריכה	סוג תעריף
			30/11/20	18/11/20	פרטי חשבון עבור תאריכים:	
1,769.80 ₪	45.44	3,894.80	306,073.20	302,178.40	פסגה	777
525.97 ₪	37.65	1,397.00	131,273.40	129,876.40	גבע	778
693.36 ₪	31.07	2,231.60	299,697.40	297,465.80	שפל	779
			17/12/20	01/12/20	פרטי חשבון עבור תאריכים:	
2,591.35 ₪	93.10	2,783.40	308,856.60	306,073.20	פסגה	777
255.13 ₪	56.22	453.80	131,727.20	131,273.40	גבע	778
2,334.27 ₪	34.70	6,727.00	306,424.40	299,697.40	שפל	779

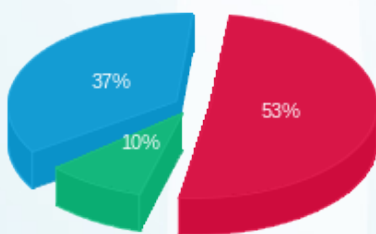
סה"כ לדייר:

שיא ביקוש	סה"כ	שפל	גבע	פסגה
82.96	17,487.60	8,958.60	1,850.80	6,678.20
	8,169.87 ₪	3,027.63 ₪	781.10 ₪	4,361.14 ₪

סה"כ צריכה
סה"כ לתשלום

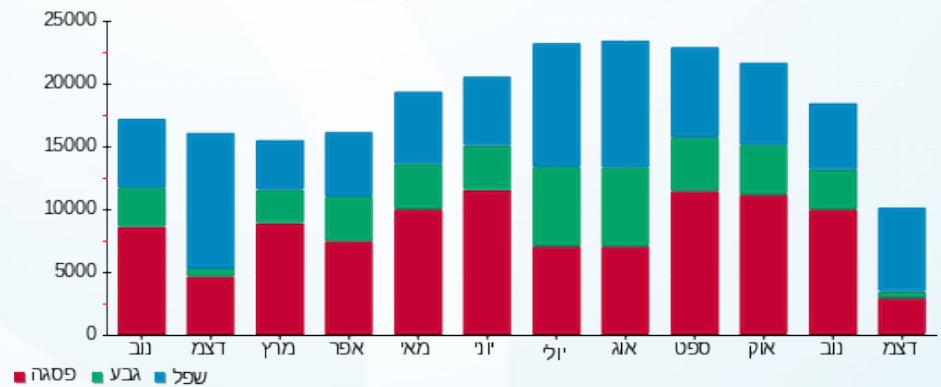
200.95 ₪	תשלום קבוע	
17.15 ₪	תשלום עבור גודל חיבור בKVA (3x160)	
8,387.97 ₪	סה"כ לתשלום	לא כולל מע"מ

התפלגות חיוב בש"ח לפי תעו"ז



פסגה (4,361.14 ₪) ■
גבע (781.10 ₪) ■
שפל (3,027.63 ₪) ■

הסטוריית צריכה בקוט"ש





22/12/20

תאריך הפקדה:

שם דייר: עולם הממתקים

17/12/20

תאריך קריאה נוכחית:

שם אתר: אגמים נתניה

18/11/20

תאריך קריאה קודמת:

לקוח/ה נכבד/ה, אנו מתכבדים להגיש את חישוב צריכת החשמל לתקופה 17/12/20 - 18/11/20:

עולם הממתקים - 2 - 14154699 (3x40)

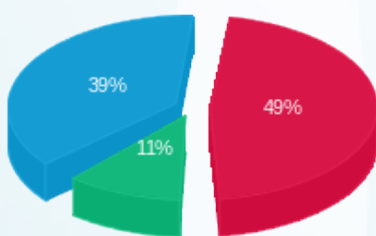
סה"כ לתשלום	מחיר לקוט"ש בא"ג	סה"כ צריכה בקוט"ש	קריאה נוכחית	קריאה קודמת	סוג צריכה	סוג תעריף
			30/11/20	18/11/20	פרטי חשבון עבור תאריכים:	
₪ 342.16	45.44	753.00	108,732.80	107,979.80	פסגה	777
₪ 111.59	37.65	296.40	48,612.70	48,316.30	גבע	778
₪ 173.56	31.07	558.60	115,879.80	115,321.20	שפל	779
			17/12/20	01/12/20	פרטי חשבון עבור תאריכים:	
₪ 410.01	93.10	440.40	109,173.20	108,732.80	פסגה	777
₪ 59.93	56.22	106.60	48,719.30	48,612.70	גבע	778
₪ 423.65	34.70	1,220.90	117,100.70	115,879.80	שפל	779

סה"כ לדייר:

שיא ביקוש	סה"כ	שפל	גבע	פסגה	סה"כ צריכה
22.07	3,375.90	1,779.50	403.00	1,193.40	סה"כ לתשלום
	₪ 1,520.91	₪ 597.21	₪ 171.53	₪ 752.18	

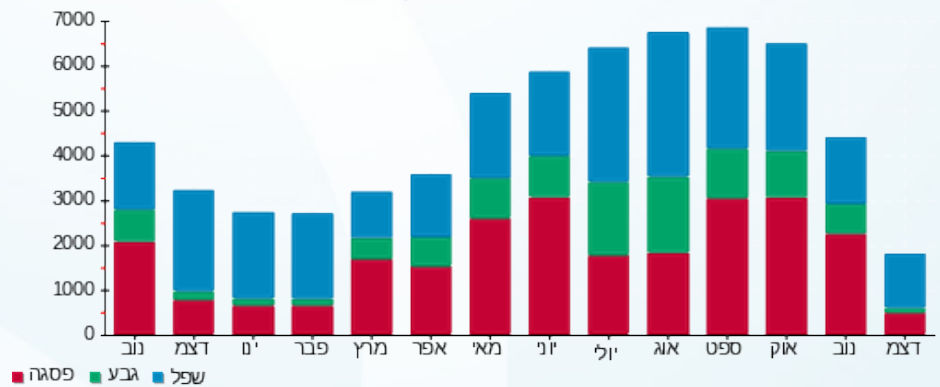
₪ 200.95	תשלום קבוע	
₪ 4.29	תשלום עבור גודל חיבור בKVA (3x40)	
₪ 1,726.15	סה"כ לתשלום	לא כולל מע"מ

התפלגות חיוב בש"ח לפי תעו"ז



פסגה (₪ 752.18) 49%
 גבע (₪ 171.53) 11%
 שפל (₪ 597.21) 39%

הסטוריית צריכה בקוט"ש



22/12/20 תאריך הפקדה:
 17/12/20 תאריך קריאה נוכחית:
 18/11/20 תאריך קריאה קודמת:

שם דייר: פיצריה
 שם אתר: אגמים נתניה

לקוח/ה נכבד/ה, אנו מתכבדים להגיש את חישוב צריכת החשמל לתקופה 17/12/20 - 18/11/20:

פיצריה - 8 - 14154698 (3x100)

סוג תעריף	סוג צריכה	קריאה קודמת	קריאה נוכחית	סה"כ צריכה בקוט"ש	מחיר לקוט"ש בא"ג	סה"כ לתשלום
פרטי חשבון עבור תאריכים:						
777	פסגה	18/11/20	30/11/20	723.30	45.44	328.67 ₪
778	גבע	41,885.10	42,140.80	255.70	37.65	96.27 ₪
779	שפל	93,771.50	94,274.00	502.50	31.07	156.13 ₪
פרטי חשבון עבור תאריכים:						
777	פסגה	103,705.40	104,268.10	562.70	93.10	523.87 ₪
778	גבע	42,140.80	42,229.80	89.00	56.22	50.04 ₪
779	שפל	94,274.00	95,527.10	1,253.10	34.70	434.83 ₪

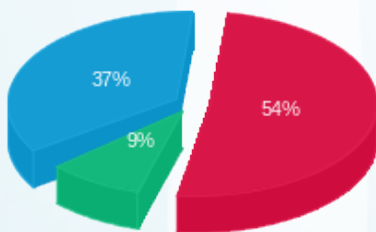
סה"כ לדייר:

שיא ביקוש	סה"כ	שפל	גבע	פסגה
26.77	3,386.30	1,755.60	344.70	1,286.00
	1,589.80 ₪	590.95 ₪	146.31 ₪	852.54 ₪

סה"כ צריכה
 סה"כ לתשלום

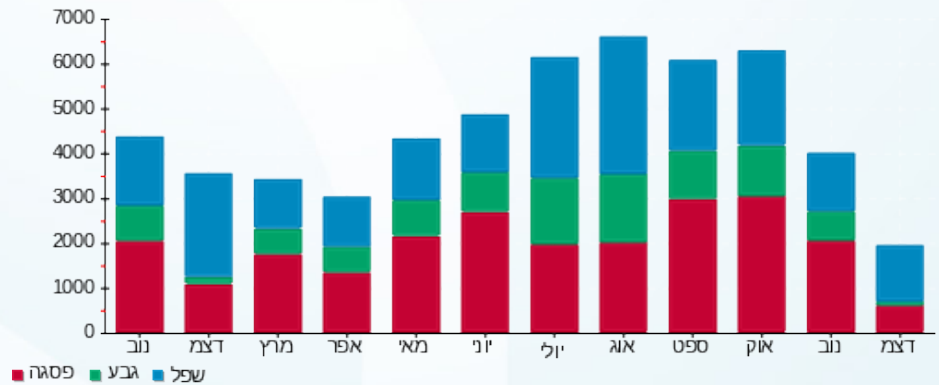
200.95 ₪	תשלום קבוע	
10.72 ₪	תשלום עבור גודל חיבור בKVA (3x100)	
1,801.47 ₪	סה"כ לתשלום	לא כולל מע"מ

התפלגות חיוב בש"ח לפי תעו"ז



פסגה (852.54 ₪) ■
 גבע (146.31 ₪) ■
 שפל (590.95 ₪) ■

הסטוריית צריכה בקוט"ש





22/12/20 תאריך הפקה:
 17/12/20 תאריך קריאה נוכחית:
 18/11/20 תאריך קריאה קודמת:

שם דייר: פעלטון
 שם אתר: אגמים נתניה

לקוח/ה נכבד/ה, אנו מתכבדים להגיש את חישוב צריכת החשמל לתקופה 17/12/20 - 18/11/20:

פעלטון - 11 - 14154698 (3x200)

סוג תעריף	סוג צריכה	קריאה קודמת	קריאה נוכחית	סה"כ צריכה בקוט"ש	מחיר לקוט"ש בא"ג	סה"כ לתשלום
פרטי חשבון עבור תאריכים:						
		18/11/20	30/11/20			
777	פסגה	61,941.20	61,950.80	9.60	45.44	4.36 ₪
778	גבע	24,747.00	24,752.40	5.40	37.65	2.03 ₪
779	שפל	45,170.40	45,186.80	16.40	31.07	5.10 ₪
פרטי חשבון עבור תאריכים:						
		01/12/20	17/12/20			
777	פסגה	61,950.80	61,960.60	9.80	93.10	9.12 ₪
778	גבע	24,752.40	24,754.80	2.40	56.22	1.35 ₪
779	שפל	45,186.80	45,214.00	27.20	34.70	9.44 ₪

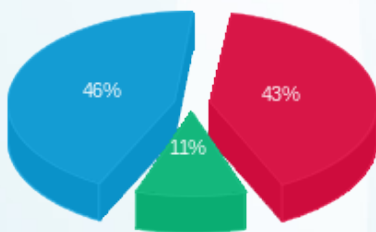
סה"כ לדייר:

פסגה	גבע	שפל	סה"כ	שיא ביקוש
19.40	7.80	43.60	70.80	0.90
₪ 13.49	₪ 3.38	₪ 14.53	₪ 31.40	

סה"כ צריכה
 סה"כ לתשלום

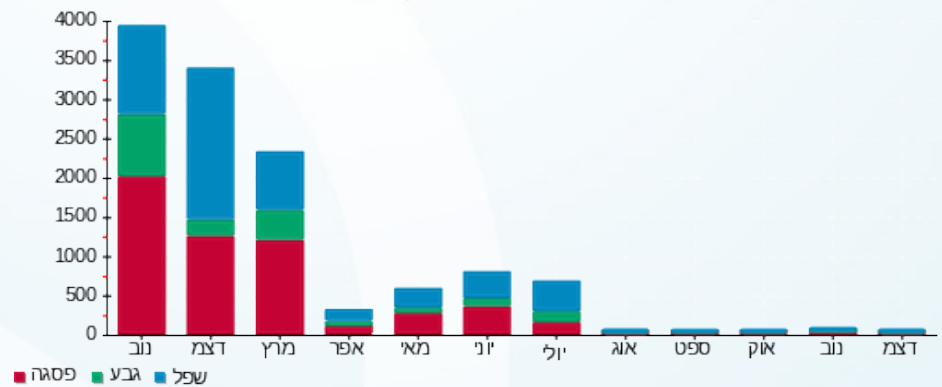
200.95 ₪	תשלום קבוע	
21.44 ₪	תשלום עבור גודל חיבור בKVA (3x200)	
253.79 ₪	סה"כ לתשלום	לא כולל מע"מ

התפלגות חיוב בש"ח לפי תעו"ז



פסגה (13.49 ₪)
 גבע (3.38 ₪)
 שפל (14.53 ₪)

הסטוריית צריכה בקוט"ש





22/12/20 תאריך הפקה:
 17/12/20 תאריך קריאה נוכחית:
 18/11/20 תאריך קריאה קודמת:

שם דייר: ציבורי
שם אתר: אגמים נתניה

לקוח/ה נכבד/ה, אנו מתכבדים להגיש את חישוב צריכת החשמל לתקופה 17/12/20 - 18/11/20:

שנאי 1 - 1 - 14152645

סה"כ לתשלום	מחיר לקוט"ש בא"ג	סה"כ צריכה בקוט"ש	קריאה נוכחית	קריאה קודמת	סוג צריכה	סוג תעריף
			30/11/20	18/11/20	פרטי חשבון עבור תאריכים:	
₪ 8,053.38	45.44	17,723.10	1,671,778.43	1,654,055.33	פסגה	777
₪ 2,294.88	37.65	6,095.30	720,991.14	714,895.84	גבע	778
₪ 2,718.84	31.07	8,750.70	1,286,708.81	1,277,958.11	שפל	779
			17/12/20	01/12/20	פרטי חשבון עבור תאריכים:	
₪ 10,536.50	93.10	11,317.40	1,683,095.83	1,671,778.43	פסגה	777
₪ 1,737.48	56.22	3,090.50	724,081.64	720,991.14	גבע	778
₪ 9,563.67	34.70	27,561.00	1,314,269.81	1,286,708.81	שפל	779

בייטי שופ - 1 - 14154698

סה"כ לתשלום	מחיר לקוט"ש בא"ג	סה"כ צריכה בקוט"ש	קריאה נוכחית	קריאה קודמת	סוג צריכה	סוג תעריף
			30/11/20	18/11/20	פרטי חשבון עבור תאריכים:	
₪ -115.42	45.44	-254.00	2,417.40	2,163.40	פסגה	777
₪ -22.40	37.65	-59.50	541.30	481.80	גבע	778
₪ -11.28	31.07	-36.30	239.50	203.20	שפל	779
			17/12/20	01/12/20	פרטי חשבון עבור תאריכים:	
₪ -100.73	93.10	-108.20	2,525.60	2,417.40	פסגה	777
₪ 0.00	56.22	0.00	541.30	541.30	גבע	778
₪ -71.24	34.70	-205.30	444.80	239.50	שפל	779

בית כנסת - 3 - 14154698

סה"כ לתשלום	מחיר לקוט"ש בא"ג	סה"כ צריכה בקוט"ש	קריאה נוכחית	קריאה קודמת	סוג צריכה	סוג תעריף
			30/11/20	18/11/20	פרטי חשבון עבור תאריכים:	
₪ -50.44	45.44	-111.00	1,343.90	1,232.90	פסגה	777
₪ -9.60	37.65	-25.50	718.60	693.10	גבע	778
₪ -9.41	31.07	-30.30	1,026.60	996.30	שפל	779
			17/12/20	01/12/20	פרטי חשבון עבור תאריכים:	




בית כנסת - 3 - 14154698

סוג תעריף	סוג צריכה	קריאה קודמת	קריאה נוכחית	סה"כ צריכה בקוט"ש	מחיר לקוט"ש בא"ג	סה"כ לתשלום
777	פסגה	1,343.90	1,417.70	-73.80	93.10	₪ -68.71
778	גבע	718.60	734.90	-16.30	56.22	₪ -9.16
779	שפל	1,026.60	1,153.30	-126.70	34.70	₪ -43.96

מאפיית השרון שיבולת - 5 - 14154698

סוג תעריף	סוג צריכה	קריאה קודמת	קריאה נוכחית	סה"כ צריכה בקוט"ש	מחיר לקוט"ש בא"ג	סה"כ לתשלום
פרטי חשבון עבור תאריכים:						
		18/11/20	30/11/20			
777	פסגה	298,971.10	301,414.00	-2,442.90	45.44	₪ -1,110.05
778	גבע	140,138.70	140,880.40	-741.70	37.65	₪ -279.25
779	שפל	348,088.90	349,385.70	-1,296.80	31.07	₪ -402.92
פרטי חשבון עבור תאריכים:						
		01/12/20	17/12/20			
777	פסגה	301,414.00	302,426.20	-1,012.20	93.10	₪ -942.36
778	גבע	140,880.40	141,797.10	-916.70	56.22	₪ -515.37
779	שפל	349,385.70	353,375.60	-3,989.90	34.70	₪ -1,384.50

שיפודי מאיר הקטן - 6 - 14154698

סוג תעריף	סוג צריכה	קריאה קודמת	קריאה נוכחית	סה"כ צריכה בקוט"ש	מחיר לקוט"ש בא"ג	סה"כ לתשלום
פרטי חשבון עבור תאריכים:						
		18/11/20	30/11/20			
777	פסגה	187,023.70	188,369.20	-1,345.50	45.44	₪ -611.40
778	גבע	63,016.50	63,493.40	-476.90	37.65	₪ -179.55
779	שפל	131,094.00	131,928.90	-834.90	31.07	₪ -259.40
פרטי חשבון עבור תאריכים:						
		01/12/20	17/12/20			
777	פסגה	188,369.20	189,501.70	-1,132.50	93.10	₪ -1,054.36
778	גבע	63,493.40	63,633.00	-139.60	56.22	₪ -78.48
779	שפל	131,928.90	134,373.80	-2,444.90	34.70	₪ -848.38

בורגרים פרפקטו - 7 - 14154698

סוג תעריף	סוג צריכה	קריאה קודמת	קריאה נוכחית	סה"כ צריכה בקוט"ש	מחיר לקוט"ש בא"ג	סה"כ לתשלום
פרטי חשבון עבור תאריכים:						
		18/11/20	30/11/20			
777	פסגה	100,328.90	101,601.90	-1,273.00	45.44	₪ -578.45
778	גבע	36,556.30	36,987.50	-431.20	37.65	₪ -162.35
779	שפל	72,014.40	72,828.80	-814.40	31.07	₪ -253.03
פרטי חשבון עבור תאריכים:						
		01/12/20	17/12/20			





בורגרים פרפקטו - 7 - 14154698

סוג תעריף	סוג צריכה	קריאה קודמת	קריאה נוכחית	סה"כ צריכה בקוט"ש	מחיר לקוט"ש בא"ג	סה"כ לתשלום
777	פסגה	101,601.90	102,851.40	-1,249.50	93.10	₪ -1,163.28
778	גבע	36,987.50	37,078.70	-91.20	56.22	₪ -51.27
779	שפל	72,828.80	75,154.40	-2,325.60	34.70	₪ -806.98

פיצריה - 8 - 14154698

סוג תעריף	סוג צריכה	קריאה קודמת	קריאה נוכחית	סה"כ צריכה בקוט"ש	מחיר לקוט"ש בא"ג	סה"כ לתשלום
פרטי חשבון עבור תאריכים:						
		18/11/20	30/11/20			
777	פסגה	102,982.10	103,705.40	-723.30	45.44	₪ -328.67
778	גבע	41,885.10	42,140.80	-255.70	37.65	₪ -96.27
779	שפל	93,771.50	94,274.00	-502.50	31.07	₪ -156.13
פרטי חשבון עבור תאריכים:						
		01/12/20	17/12/20			
777	פסגה	103,705.40	104,268.10	-562.70	93.10	₪ -523.87
778	גבע	42,140.80	42,229.80	-89.00	56.22	₪ -50.04
779	שפל	94,274.00	95,527.10	-1,253.10	34.70	₪ -434.83

דואר ישראל - 10 - 14154698

סוג תעריף	סוג צריכה	קריאה קודמת	קריאה נוכחית	סה"כ צריכה בקוט"ש	מחיר לקוט"ש בא"ג	סה"כ לתשלום
פרטי חשבון עבור תאריכים:						
		18/11/20	30/11/20			
777	פסגה	28,770.20	29,251.00	-480.80	45.44	₪ -218.48
778	גבע	7,467.00	7,528.80	-61.80	37.65	₪ -23.27
779	שפל	10,850.80	10,867.60	-16.80	31.07	₪ -5.22
פרטי חשבון עבור תאריכים:						
		01/12/20	17/12/20			
777	פסגה	29,251.00	29,386.80	-135.80	93.10	₪ -126.43
778	גבע	7,528.80	7,543.20	-14.40	56.22	₪ -8.10
779	שפל	10,867.60	11,452.20	-584.60	34.70	₪ -202.86

פעלטון - 11 - 14154698

סוג תעריף	סוג צריכה	קריאה קודמת	קריאה נוכחית	סה"כ צריכה בקוט"ש	מחיר לקוט"ש בא"ג	סה"כ לתשלום
פרטי חשבון עבור תאריכים:						
		18/11/20	30/11/20			
777	פסגה	61,941.20	61,950.80	-9.60	45.44	₪ -4.36
778	גבע	24,747.00	24,752.40	-5.40	37.65	₪ -2.03
779	שפל	45,170.40	45,186.80	-16.40	31.07	₪ -5.10
פרטי חשבון עבור תאריכים:						
		01/12/20	17/12/20			





פעלטון - 11 - 14154698

סה"כ לתשלום	מחיר לקוט"ש בא"ג	סה"כ צריכה בקוט"ש	קריאה נוכחית	קריאה קודמת	סוג צריכה	סוג תעריף
₪ -9.12	93.10	-9.80	61,960.60	61,950.80	פסגה	777
₪ -1.35	56.22	-2.40	24,754.80	24,752.40	גבע	778
₪ -9.44	34.70	-27.20	45,214.00	45,186.80	שפל	779

סופר פארם - 12 - 14154698

סה"כ לתשלום	מחיר לקוט"ש בא"ג	סה"כ צריכה בקוט"ש	קריאה נוכחית	קריאה קודמת	סוג צריכה	סוג תעריף
			30/11/20	18/11/20	פרטי חשבון עבור תאריכים:	
₪ -1,769.80	45.44	-3,894.80	306,073.20	302,178.40	פסגה	777
₪ -525.97	37.65	-1,397.00	131,273.40	129,876.40	גבע	778
₪ -693.36	31.07	-2,231.60	299,697.40	297,465.80	שפל	779
			17/12/20	01/12/20	פרטי חשבון עבור תאריכים:	
₪ -2,591.35	93.10	-2,783.40	308,856.60	306,073.20	פסגה	777
₪ -255.13	56.22	-453.80	131,727.20	131,273.40	גבע	778
₪ -2,334.27	34.70	-6,727.00	306,424.40	299,697.40	שפל	779

גלידה אלדו - 1 - 14154699

סה"כ לתשלום	מחיר לקוט"ש בא"ג	סה"כ צריכה בקוט"ש	קריאה נוכחית	קריאה קודמת	סוג צריכה	סוג תעריף
			30/11/20	18/11/20	פרטי חשבון עבור תאריכים:	
₪ -362.57	45.44	-797.90	93,419.70	92,621.80	פסגה	777
₪ -105.31	37.65	-279.70	42,212.00	41,932.30	גבע	778
₪ -224.33	31.07	-722.00	103,038.90	102,316.90	שפל	779
			17/12/20	01/12/20	פרטי חשבון עבור תאריכים:	
₪ -456.84	93.10	-490.70	93,910.40	93,419.70	פסגה	777
₪ -86.52	56.22	-153.90	42,365.90	42,212.00	גבע	778
₪ -560.02	34.70	-1,613.90	104,652.80	103,038.90	שפל	779

עולם הממתקים - 2 - 14154699

סה"כ לתשלום	מחיר לקוט"ש בא"ג	סה"כ צריכה בקוט"ש	קריאה נוכחית	קריאה קודמת	סוג צריכה	סוג תעריף
			30/11/20	18/11/20	פרטי חשבון עבור תאריכים:	
₪ -342.16	45.44	-753.00	108,732.80	107,979.80	פסגה	777
₪ -111.59	37.65	-296.40	48,612.70	48,316.30	גבע	778
₪ -173.56	31.07	-558.60	115,879.80	115,321.20	שפל	779
			17/12/20	01/12/20	פרטי חשבון עבור תאריכים:	





עולם הממתקים - 2 - 14154699

סוג תעריף	סוג צריכה	קריאה קודמת	קריאה נוכחית	סה"כ צריכה בקוט"ש	מחיר לקוט"ש בא"ג	סה"כ לתשלום
777	פסגה	108,732.80	109,173.20	-440.40	93.10	₪ -410.01
778	גבע	48,612.70	48,719.30	-106.60	56.22	₪ -59.93
779	שפל	115,879.80	117,100.70	-1,220.90	34.70	₪ -423.65

אורטל דזנשוילי - 5 - 14154699

סוג תעריף	סוג צריכה	קריאה קודמת	קריאה נוכחית	סה"כ צריכה בקוט"ש	מחיר לקוט"ש בא"ג	סה"כ לתשלום
פרטי חשבון עבור תאריכים:						
		18/11/20	30/11/20			
777	פסגה	3,546.80	3,546.80	0.00	45.44	₪ 0.00
778	גבע	1,050.80	1,050.80	0.00	37.65	₪ 0.00
779	שפל	485.00	485.00	0.00	31.07	₪ 0.00
פרטי חשבון עבור תאריכים:						
		01/12/20	17/12/20			
777	פסגה	3,546.80	3,546.80	0.00	93.10	₪ 0.00
778	גבע	1,050.80	1,050.80	0.00	56.22	₪ 0.00
779	שפל	485.00	485.00	0.00	34.70	₪ 0.00

אורטל דזנשוילי - 6 - 14154699

סוג תעריף	סוג צריכה	קריאה קודמת	קריאה נוכחית	סה"כ צריכה בקוט"ש	מחיר לקוט"ש בא"ג	סה"כ לתשלום
פרטי חשבון עבור תאריכים:						
		18/11/20	30/11/20			
777	פסגה	57,589.40	57,850.90	-261.50	45.44	₪ -118.83
778	גבע	21,152.20	21,242.20	-90.00	37.65	₪ -33.89
779	שפל	17,345.10	17,362.90	-17.80	31.07	₪ -5.53
פרטי חשבון עבור תאריכים:						
		01/12/20	17/12/20			
777	פסגה	57,850.90	58,058.40	-207.50	93.10	₪ -193.18
778	גבע	21,242.20	21,247.70	-5.50	56.22	₪ -3.09
779	שפל	17,362.90	17,635.30	-272.40	34.70	₪ -94.52

ניצה פאלח - 7 - 14154699

סוג תעריף	סוג צריכה	קריאה קודמת	קריאה נוכחית	סה"כ צריכה בקוט"ש	מחיר לקוט"ש בא"ג	סה"כ לתשלום
פרטי חשבון עבור תאריכים:						
		18/11/20	30/11/20			
777	פסגה	51,363.90	51,363.90	0.00	45.44	₪ 0.00
778	גבע	16,700.90	16,700.90	0.00	37.65	₪ 0.00
779	שפל	14,757.90	14,757.90	0.00	31.07	₪ 0.00
פרטי חשבון עבור תאריכים:						
		01/12/20	17/12/20			




ניצה פאלח - 7 - 14154699

סוג תעריף	סוג צריכה	קריאה קודמת	קריאה נוכחית	סה"כ צריכה בקוט"ש	מחיר לקוט"ש בא"ג	סה"כ לתשלום
777	פסגה	51,363.90	51,363.90	0.00	93.10	0.00 ₪
778	גבע	16,700.90	16,700.90	0.00	56.22	0.00 ₪
779	שפל	14,757.90	14,757.90	0.00	34.70	0.00 ₪

סטימצקי - 9 - 14154699

סוג תעריף	סוג צריכה	קריאה קודמת	קריאה נוכחית	סה"כ צריכה בקוט"ש	מחיר לקוט"ש בא"ג	סה"כ לתשלום
פרטי חשבון עבור תאריכים:						
		18/11/20	30/11/20			
777	פסגה	16,102.20	16,102.20	0.00	45.44	0.00 ₪
778	גבע	5,891.70	5,891.70	0.00	37.65	0.00 ₪
779	שפל	3,900.20	3,900.20	0.00	31.07	0.00 ₪
פרטי חשבון עבור תאריכים:						
		01/12/20	17/12/20			
777	פסגה	16,102.20	16,102.20	0.00	93.10	0.00 ₪
778	גבע	5,891.70	5,891.70	0.00	56.22	0.00 ₪
779	שפל	3,900.20	3,900.20	0.00	34.70	0.00 ₪

מספרה קומה 1 - 12 - 14154699

סוג תעריף	סוג צריכה	קריאה קודמת	קריאה נוכחית	סה"כ צריכה בקוט"ש	מחיר לקוט"ש בא"ג	סה"כ לתשלום
פרטי חשבון עבור תאריכים:						
		18/11/20	30/11/20			
777	פסגה	52,256.50	52,425.40	-168.90	45.44	-76.75 ₪
778	גבע	15,372.50	15,403.80	-31.30	37.65	-11.78 ₪
779	שפל	14,672.50	14,676.70	-4.20	31.07	-1.30 ₪
פרטי חשבון עבור תאריכים:						
		01/12/20	17/12/20			
777	פסגה	52,425.40	52,525.70	-100.30	93.10	-93.38 ₪
778	גבע	15,403.80	15,404.40	-0.60	56.22	-0.34 ₪
779	שפל	14,676.70	14,837.40	-160.70	34.70	-55.76 ₪

סלולר - 14 - 14154699

סוג תעריף	סוג צריכה	קריאה קודמת	קריאה נוכחית	סה"כ צריכה בקוט"ש	מחיר לקוט"ש בא"ג	סה"כ לתשלום
פרטי חשבון עבור תאריכים:						
		18/11/20	30/11/20			
777	פסגה	9,323.70	9,394.10	-70.40	45.44	-31.99 ₪
778	גבע	2,835.10	2,853.90	-18.80	37.65	-7.08 ₪
779	שפל	3,537.10	3,561.30	-24.20	31.07	-7.52 ₪
פרטי חשבון עבור תאריכים:						
		01/12/20	17/12/20			




סלולר - 14 - 14154699

סוג תעריף	סוג צריכה	קריאה קודמת	קריאה נוכחית	סה"כ צריכה בקוט"ש	מחיר לקוט"ש בא"ג	סה"כ לתשלום
777	פסגה	9,394.10	9,459.40	-65.30	93.10	₪ -60.79
778	גבע	2,853.90	2,858.10	-4.20	56.22	₪ -2.36
779	שפל	3,561.30	3,649.20	-87.90	34.70	₪ -30.50

ראשי שנה 1 - 2 - 14155747

סוג תעריף	סוג צריכה	קריאה קודמת	קריאה נוכחית	סה"כ צריכה בקוט"ש	מחיר לקוט"ש בא"ג	סה"כ לתשלום
פרטי חשבון עבור תאריכים:						
		18/11/20	30/11/20			
777	פסגה	2,391,700.00	2,406,082.00	14,382.00	45.44	₪ 6,535.18
778	גבע	1,172,416.00	1,178,430.00	6,014.00	37.65	₪ 2,264.27
779	שפל	2,468,820.00	2,479,168.00	10,348.00	31.07	₪ 3,215.12
פרטי חשבון עבור תאריכים:						
		01/12/20	17/12/20			
777	פסגה	2,406,082.00	2,415,720.00	9,638.00	93.10	₪ 8,972.98
778	גבע	1,178,430.00	1,181,712.00	3,282.00	56.22	₪ 1,845.14
779	שפל	2,479,168.00	2,506,398.00	27,230.00	34.70	₪ 9,448.81

סופר מרקט - 2 - 14155747

סוג תעריף	סוג צריכה	קריאה קודמת	קריאה נוכחית	סה"כ צריכה בקוט"ש	מחיר לקוט"ש בא"ג	סה"כ לתשלום
פרטי חשבון עבור תאריכים:						
		18/11/20	30/11/20			
777	פסגה	1,437,803.60	1,446,688.80	-8,885.20	45.44	₪ -4,037.43
778	גבע	686,148.80	689,750.80	-3,602.00	37.65	₪ -1,356.15
779	שפל	1,503,208.80	1,510,114.00	-6,905.20	31.07	₪ -2,145.45
פרטי חשבון עבור תאריכים:						
		01/12/20	17/12/20			
777	פסגה	1,446,688.80	1,452,088.80	-5,400.00	93.10	₪ -5,027.40
778	גבע	689,750.80	691,872.00	-2,121.20	56.22	₪ -1,192.54
779	שפל	1,510,114.00	1,527,212.80	-17,098.80	34.70	₪ -5,933.28

דני וולף - 1 - 15129210

סוג תעריף	סוג צריכה	קריאה קודמת	קריאה נוכחית	סה"כ צריכה בקוט"ש	מחיר לקוט"ש בא"ג	סה"כ לתשלום
פרטי חשבון עבור תאריכים:						
		18/11/20	30/11/20			
777	פסגה	7,007.10	7,038.00	-30.90	45.44	₪ -14.04
778	גבע	2,231.20	2,232.90	-1.70	37.65	₪ -0.64
779	שפל	1,081.20	1,081.20	0.00	31.07	₪ 0.00
פרטי חשבון עבור תאריכים:						
		01/12/20	17/12/20			





דני וולף - 1 - 15129210

סוג תעריף	סוג צריכה	קריאה קודמת	קריאה נוכחית	סה"כ צריכה בקוט"ש	מחיר לקוט"ש בא"ג	סה"כ לתשלום
777	פסגה	7,038.00	7,052.80	-14.80	93.10	₪ -13.78
778	גבע	2,232.90	2,233.40	-0.50	56.22	₪ -0.28
779	שפל	1,081.20	1,110.80	-29.60	34.70	₪ -10.27

סנצורי 21 - 2 - 15129210

סוג תעריף	סוג צריכה	קריאה קודמת	קריאה נוכחית	סה"כ צריכה בקוט"ש	מחיר לקוט"ש בא"ג	סה"כ לתשלום
פרטי חשבון עבור תאריכים:						
		18/11/20	30/11/20			
777	פסגה	3,349.10	3,349.10	0.00	45.44	₪ 0.00
778	גבע	669.70	669.70	0.00	37.65	₪ 0.00
779	שפל	1,814.20	1,814.20	0.00	31.07	₪ 0.00
פרטי חשבון עבור תאריכים:						
		01/12/20	17/12/20			
777	פסגה	3,349.10	3,349.10	0.00	93.10	₪ 0.00
778	גבע	669.70	669.70	0.00	56.22	₪ 0.00
779	שפל	1,814.20	1,814.20	0.00	34.70	₪ 0.00

ד"ר עלי ותד - 3 - 15129210

סוג תעריף	סוג צריכה	קריאה קודמת	קריאה נוכחית	סה"כ צריכה בקוט"ש	מחיר לקוט"ש בא"ג	סה"כ לתשלום
פרטי חשבון עבור תאריכים:						
		18/11/20	30/11/20			
777	פסגה	11,079.30	11,169.20	-89.90	45.44	₪ -40.85
778	גבע	2,790.20	2,820.20	-30.00	37.65	₪ -11.30
779	שפל	1,950.10	1,951.50	-1.40	31.07	₪ -0.43
פרטי חשבון עבור תאריכים:						
		01/12/20	17/12/20			
777	פסגה	11,169.20	11,235.00	-65.80	93.10	₪ -61.26
778	גבע	2,820.20	2,821.40	-1.20	56.22	₪ -0.67
779	שפל	1,951.50	2,023.40	-71.90	34.70	₪ -24.95

מעוז בן ארי רפואה - 4 - 15129210

סוג תעריף	סוג צריכה	קריאה קודמת	קריאה נוכחית	סה"כ צריכה בקוט"ש	מחיר לקוט"ש בא"ג	סה"כ לתשלום
פרטי חשבון עבור תאריכים:						
		18/11/20	30/11/20			
777	פסגה	7,957.60	8,039.90	-82.30	45.44	₪ -37.40
778	גבע	1,439.10	1,441.40	-2.30	37.65	₪ -0.87
779	שפל	1,299.20	1,300.50	-1.30	31.07	₪ -0.40
פרטי חשבון עבור תאריכים:						
		01/12/20	17/12/20			




מעוז בן ארי רפואה - 4 - 15129210

סוג תעריף	סוג צריכה	קריאה קודמת	קריאה נוכחית	סה"כ צריכה בקוט"ש	מחיר לקוט"ש בא"ג	סה"כ לתשלום
777	פסגה	8,039.90	8,064.80	-24.90	93.10	₪ -23.18
778	גבע	1,441.40	1,441.80	-0.40	56.22	₪ -0.22
779	שפל	1,300.50	1,322.60	-22.10	34.70	₪ -7.67

חב"ד - אגודות מוסדות נתניה - 10 - 15129210

סוג תעריף	סוג צריכה	קריאה קודמת	קריאה נוכחית	סה"כ צריכה בקוט"ש	מחיר לקוט"ש בא"ג	סה"כ לתשלום
פרטי חשבון עבור תאריכים: 30/11/20 - 18/11/20						
777	פסגה	4,485.20	4,551.00	-65.80	45.44	₪ -29.90
778	גבע	2,487.20	2,510.30	-23.10	37.65	₪ -8.70
779	שפל	2,137.00	2,173.50	-36.50	31.07	₪ -11.34
פרטי חשבון עבור תאריכים: 17/12/20 - 01/12/20						
777	פסגה	4,551.00	4,582.20	-31.20	93.10	₪ -29.05
778	גבע	2,510.30	2,517.40	-7.10	56.22	₪ -3.99
779	שפל	2,173.50	2,273.80	-100.30	34.70	₪ -34.80

וטרינרית טלי ברגרין - 12 - 15129210

סוג תעריף	סוג צריכה	קריאה קודמת	קריאה נוכחית	סה"כ צריכה בקוט"ש	מחיר לקוט"ש בא"ג	סה"כ לתשלום
פרטי חשבון עבור תאריכים: 30/11/20 - 18/11/20						
777	פסגה	15,645.20	15,826.40	-181.20	45.44	₪ -82.34
778	גבע	5,303.30	5,354.00	-50.70	37.65	₪ -19.09
779	שפל	5,996.60	6,035.80	-39.20	31.07	₪ -12.18
פרטי חשבון עבור תאריכים: 17/12/20 - 01/12/20						
777	פסגה	15,826.40	15,976.80	-150.40	93.10	₪ -140.02
778	גבע	5,354.00	5,360.90	-6.90	56.22	₪ -3.88
779	שפל	6,035.80	6,250.10	-214.30	34.70	₪ -74.36

קופת חולים מכבי - 13 - 15129210

סוג תעריף	סוג צריכה	קריאה קודמת	קריאה נוכחית	סה"כ צריכה בקוט"ש	מחיר לקוט"ש בא"ג	סה"כ לתשלום
פרטי חשבון עבור תאריכים: 30/11/20 - 18/11/20						
777	פסגה	96,431.50	97,096.40	-664.90	45.44	₪ -302.13
778	גבע	33,136.60	33,264.10	-127.50	37.65	₪ -48.00
779	שפל	72,530.40	72,723.20	-192.80	31.07	₪ -59.90
פרטי חשבון עבור תאריכים: 17/12/20 - 01/12/20						





קופת חולים מכבי - 13 - 15129210

סוג תעריף	סוג צריכה	קריאה קודמת	קריאה נוכחית	סה"כ צריכה בקוט"ש	מחיר לקוט"ש בא"ג	סה"כ לתשלום
777	פסגה	97,096.40	97,510.20	-413.80	93.10	₪ -385.25
778	גבע	33,264.10	33,294.40	-30.30	56.22	₪ -17.03
779	שפל	72,723.20	73,425.90	-702.70	34.70	₪ -243.84

מתפרה - 14 - 15129210

סוג תעריף	סוג צריכה	קריאה קודמת	קריאה נוכחית	סה"כ צריכה בקוט"ש	מחיר לקוט"ש בא"ג	סה"כ לתשלום
פרטי חשבון עבור תאריכים:						
		18/11/20	30/11/20			
777	פסגה	87,227.70	87,927.40	-699.70	45.44	₪ -317.94
778	גבע	13,602.20	13,649.90	-47.70	37.65	₪ -17.96
779	שפל	21,018.80	21,029.60	-10.80	31.07	₪ -3.36
פרטי חשבון עבור תאריכים:						
		01/12/20	17/12/20			
777	פסגה	87,927.40	88,151.00	-223.60	93.10	₪ -208.17
778	גבע	13,649.90	13,649.90	0.00	56.22	₪ 0.00
779	שפל	21,029.60	21,742.70	-713.10	34.70	₪ -247.45

קופת חולים כללית - 15 - 15129210

סוג תעריף	סוג צריכה	קריאה קודמת	קריאה נוכחית	סה"כ צריכה בקוט"ש	מחיר לקוט"ש בא"ג	סה"כ לתשלום
פרטי חשבון עבור תאריכים:						
		18/11/20	30/11/20			
777	פסגה	175,239.50	177,047.20	-1,807.70	45.44	₪ -821.42
778	גבע	63,929.80	64,281.80	-352.00	37.65	₪ -132.53
779	שפל	164,490.80	165,206.90	-716.10	31.07	₪ -222.49
פרטי חשבון עבור תאריכים:						
		01/12/20	17/12/20			
777	פסגה	177,047.20	177,637.50	-590.30	93.10	₪ -549.57
778	גבע	64,281.80	64,484.20	-202.40	56.22	₪ -113.79
779	שפל	165,206.90	167,511.30	-2,304.40	34.70	₪ -799.63

איקספר 26 מיאל אנמים - 1 - 15129216

סוג תעריף	סוג צריכה	קריאה קודמת	קריאה נוכחית	סה"כ צריכה בקוט"ש	מחיר לקוט"ש בא"ג	סה"כ לתשלום
פרטי חשבון עבור תאריכים:						
		18/11/20	30/11/20			
777	פסגה	24,589.00	24,913.30	-324.30	45.44	₪ -147.36
778	גבע	6,183.80	6,229.80	-46.00	37.65	₪ -17.32
779	שפל	14,689.50	14,811.90	-122.40	31.07	₪ -38.03
פרטי חשבון עבור תאריכים:						
		01/12/20	17/12/20			





איקספר 26 מיאל אגמים - 1 - 15129216

סוג תעריף	סוג צריכה	קריאה קודמת	קריאה נוכחית	סה"כ צריכה בקוט"ש	מחיר לקוט"ש בא"ג	סה"כ לתשלום
777	פסגה	24,913.30	25,065.00	-151.70	93.10	141.23 ₪
778	גבע	6,229.80	6,263.20	-33.40	56.22	18.78 ₪
779	שפל	14,811.90	15,323.30	-511.40	34.70	177.46 ₪

שמואלי משה יחידה 406 - 6 - 15129216

סוג תעריף	סוג צריכה	קריאה קודמת	קריאה נוכחית	סה"כ צריכה בקוט"ש	מחיר לקוט"ש בא"ג	סה"כ לתשלום
פרטי חשבון עבור תאריכים:						
		18/11/20	30/11/20			
777	פסגה	26,833.10	26,993.60	-160.50	45.44	72.93 ₪
778	גבע	8,902.00	8,937.10	-35.10	37.65	13.22 ₪
779	שפל	8,260.00	8,272.00	-12.00	31.07	3.73 ₪
פרטי חשבון עבור תאריכים:						
		01/12/20	17/12/20			
777	פסגה	26,993.60	27,084.20	-90.60	93.10	84.35 ₪
778	גבע	8,937.10	8,940.70	-3.60	56.22	2.02 ₪
779	שפל	8,272.00	8,399.30	-127.30	34.70	44.17 ₪

חדר כושר ספיס - 10 - 15129216

סוג תעריף	סוג צריכה	קריאה קודמת	קריאה נוכחית	סה"כ צריכה בקוט"ש	מחיר לקוט"ש בא"ג	סה"כ לתשלום
פרטי חשבון עבור תאריכים:						
		18/11/20	30/11/20			
777	פסגה	80,766.80	80,853.60	-86.80	45.44	39.44 ₪
778	גבע	46,894.80	46,921.40	-26.60	37.65	10.01 ₪
779	שפל	38,086.20	38,164.20	-78.00	31.07	24.23 ₪
פרטי חשבון עבור תאריכים:						
		01/12/20	17/12/20			
777	פסגה	80,853.60	80,926.00	-72.40	93.10	67.40 ₪
778	גבע	46,921.40	46,951.00	-29.60	56.22	16.64 ₪
779	שפל	38,164.20	38,434.80	-270.60	34.70	93.90 ₪

שר פיטנס מזרחי - 14 - 15129216

סוג תעריף	סוג צריכה	קריאה קודמת	קריאה נוכחית	סה"כ צריכה בקוט"ש	מחיר לקוט"ש בא"ג	סה"כ לתשלום
פרטי חשבון עבור תאריכים:						
		18/11/20	30/11/20			
777	פסגה	29,604.00	29,619.60	-15.60	45.44	7.09 ₪
778	גבע	17,580.80	17,581.20	-0.40	37.65	0.15 ₪
779	שפל	8,024.00	8,025.60	-1.60	31.07	0.50 ₪
פרטי חשבון עבור תאריכים:						
		01/12/20	17/12/20			





שר פיטנס מזרחי - 14 - 15129216

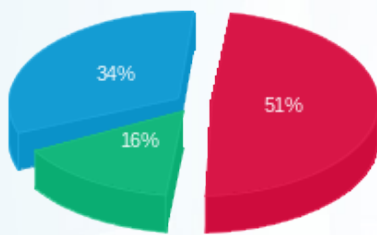
סה"כ לתשלום	מחיר לקוט"ש בא"ג	סה"כ צריכה בקוט"ש	קריאה נוכחית	קריאה קודמת	סוג צריכה	סוג תעריף
₪ -0.74	93.10	-0.80	29,620.40	29,619.60	פסגה	777
₪ -0.22	56.22	-0.40	17,581.60	17,581.20	גבע	778
₪ -5.97	34.70	-17.20	8,042.80	8,025.60	שפל	779

סה"כ לדירה:

שיא ביקוש	סה"כ	שפל	גבע	פסגה	סה"כ צריכה
282.90	32,753.10	15,441.80	5,534.60	11,776.70	סה"כ לתשלום
	₪ 15,564.51	₪ 5,217.66	₪ 2,444.28	₪ 7,902.57	

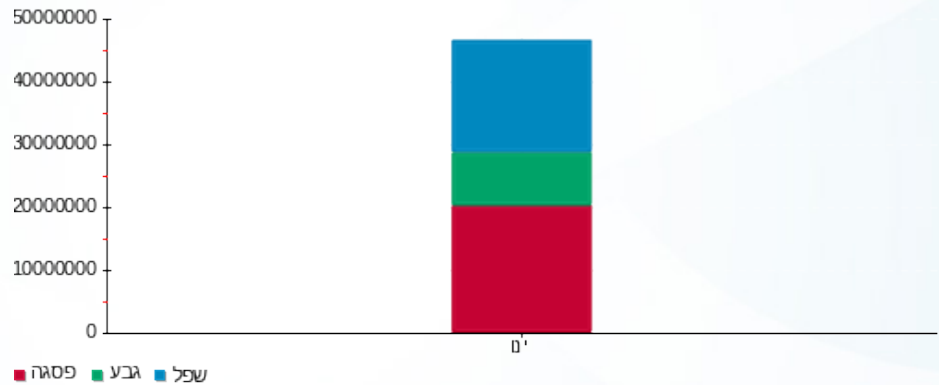
₪ 200.95	תשלום קבוע	
₪ 15,765.46	סה"כ לתשלום	לא כולל מע"מ

התפלגות חיוב בש"ח לפי תעו"ז



- פסגה (₪ 7,902.57)
- גבע (₪ 2,444.28)
- שפל (₪ 5,217.66)

הסטוריית צריכה בקוט"ש





22/12/20

תאריך הפקדה:

שם דייר: קופת חולים כללית

17/12/20

תאריך קריאה נוכחית:

שם אתר: אגמים נתניה

18/11/20

תאריך קריאה קודמת:

לקוח/ה נכבד/ה, אנו מתכבדים להגיש את חישוב צריכת החשמל לתקופה 17/12/20 - 18/11/20:

15 - 15129210(3x200)

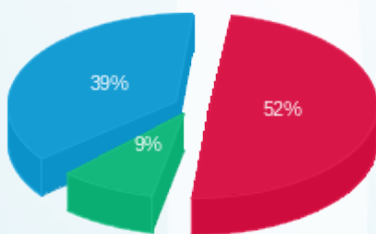
סוג תעריף	סוג צריכה	קריאה קודמת	קריאה נוכחית	סה"כ צריכה בקוט"ש	מחיר לקוט"ש בא"ג	סה"כ לתשלום
פרטי חשבון עבור תאריכים:						
		18/11/20	30/11/20			
777	פסגה	175,239.50	177,047.20	1,807.70	45.44	821.42 ₪
778	גבע	63,929.80	64,281.80	352.00	37.65	132.53 ₪
779	שפל	164,490.80	165,206.90	716.10	31.07	222.49 ₪
פרטי חשבון עבור תאריכים:						
		01/12/20	17/12/20			
777	פסגה	177,047.20	177,637.50	590.30	93.10	549.57 ₪
778	גבע	64,281.80	64,484.20	202.40	56.22	113.79 ₪
779	שפל	165,206.90	167,511.30	2,304.40	34.70	799.63 ₪

סה"כ לדייר:

שיא ביקוש	סה"כ	שפל	גבע	פסגה	סה"כ צריכה
7.78	5,972.90	3,020.50	554.40	2,398.00	סה"כ לתשלום
	2,639.42 ₪	1,022.12 ₪	246.32 ₪	1,370.99 ₪	

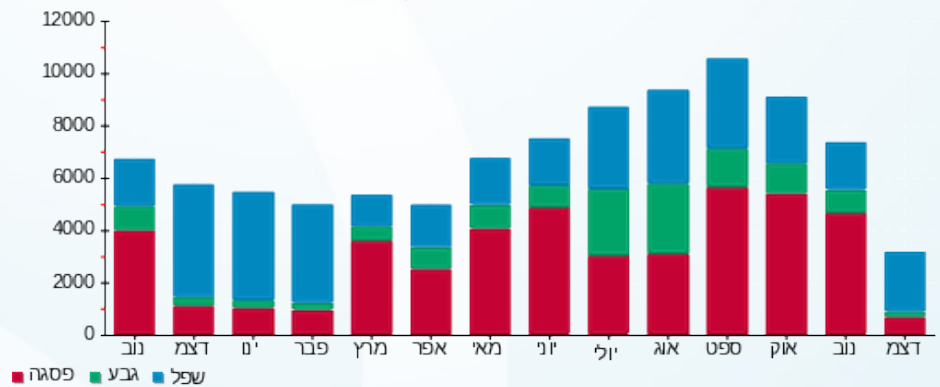
200.95 ₪	תשלום קבוע	
21.44 ₪	תשלום עבור גודל חיבור בKVA (3x200)	
2,861.81 ₪	סה"כ לתשלום	לא כולל מע"מ

התפלגות חיוב בש"ח לפי תעו"ז



פסגה (1,370.99 ₪) 52%
 גבע (246.32 ₪) 9%
 שפל (1,022.12 ₪) 39%

הסטוריית צריכה בקוט"ש



22/12/20 תאריך הפקה:
 17/12/20 תאריך קריאה נוכחית:
 18/11/20 תאריך קריאה קודמת:

שם דייר: רונן פד. ניהול פרויקטים בע"מ
 שם אתר: אגמים נתניה

לקוח/ה נכבד/ה, אנו מתכבדים להגיש את חישוב צריכת החשמל לתקופה 17/12/20 - 18/11/20:

רונן פד. ניהול פרויקטים בע"מ - 6 - 14154698(3x80)

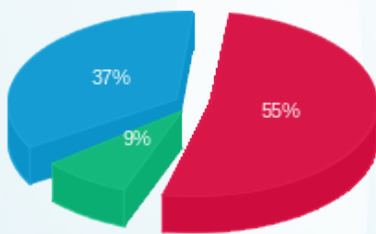
סוג תעריף	סוג צריכה	קריאה קודמת	קריאה נוכחית	סה"כ צריכה בקוט"ש	מחיר לקוט"ש בא"ג	סה"כ לתשלום
פרטי חשבון עבור תאריכים:						
		18/11/20	30/11/20			
777	פסגה	187,023.70	188,369.20	1,345.50	45.44	611.40 ₪
778	גבע	63,016.50	63,493.40	476.90	37.65	179.55 ₪
779	שפל	131,094.00	131,928.90	834.90	31.07	259.40 ₪
פרטי חשבון עבור תאריכים:						
		01/12/20	17/12/20			
777	פסגה	188,369.20	189,501.70	1,132.50	93.10	1,054.36 ₪
778	גבע	63,493.40	63,633.00	139.60	56.22	78.48 ₪
779	שפל	131,928.90	134,373.80	2,444.90	34.70	848.38 ₪

סה"כ לדייר:

שיא ביקוש	סה"כ	שפל	גבע	פסגה	סה"כ צריכה
53.86	6,374.30	3,279.80	616.50	2,478.00	סה"כ לתשלום
	3,031.57 ₪	1,107.78 ₪	258.04 ₪	1,665.75 ₪	

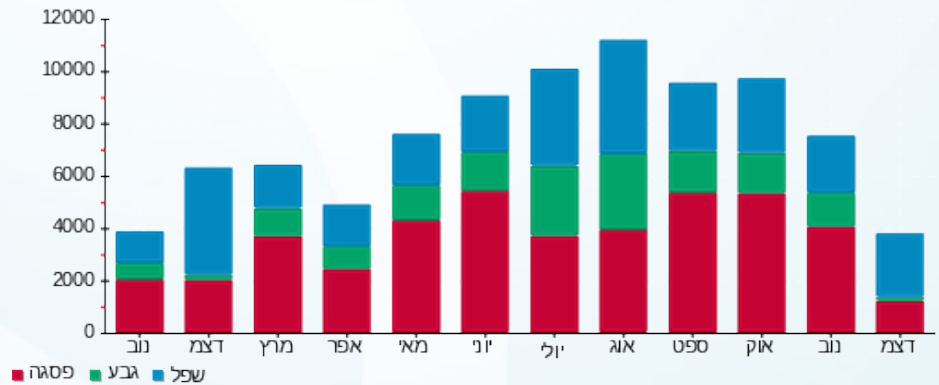
200.95 ₪	תשלום קבוע	
8.57 ₪	תשלום עבור גודל חיבור בKVA (3x80)	
3,241.10 ₪	סה"כ לתשלום	לא כולל מע"מ

התפלגות חיוב בש"ח לפי תעו"ז



■ פסגה (1,665.75 ₪)
 ■ גבע (258.04 ₪)
 ■ שפל (1,107.78 ₪)

הסטוריית צריכה בקוט"ש



22/12/20 תאריך הפקה:
 17/12/20 תאריך קריאה נוכחית:
 18/11/20 תאריך קריאה קודמת:

שם דייר: שר פיטנס
 שם אתר: אגמים נתניה

לקוח/ה נכבד/ה, אנו מתכבדים להגיש את חישוב צריכת החשמל לתקופה 17/12/20 - 18/11/20:

שר פיטנס - 10 - 15129216 (3x250)

סוג תעריף	סוג צריכה	קריאה קודמת	קריאה נוכחית	סה"כ צריכה בקוט"ש	מחיר לקוט"ש בא"ג	סה"כ לתשלום
פרטי חשבון עבור תאריכים:						
777	פסגה	18/11/20	30/11/20	86.80	45.44	39.44 ₪
778	גבע	46,894.80	46,921.40	26.60	37.65	10.01 ₪
779	שפל	38,086.20	38,164.20	78.00	31.07	24.23 ₪
פרטי חשבון עבור תאריכים:						
777	פסגה	80,853.60	80,926.00	72.40	93.10	67.40 ₪
778	גבע	46,921.40	46,951.00	29.60	56.22	16.64 ₪
779	שפל	38,164.20	38,434.80	270.60	34.70	93.90 ₪

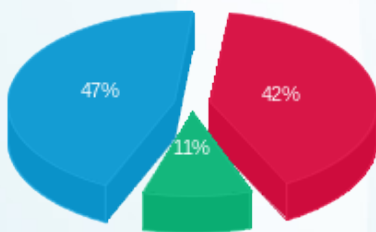
סה"כ לדייר:

פסגה	גבע	שפל	סה"כ	שיא ביקוש
159.20	56.20	348.60	564.00	14.25
₪ 106.85	₪ 26.66	₪ 118.13	₪ 251.64	

סה"כ צריכה
 סה"כ לתשלום

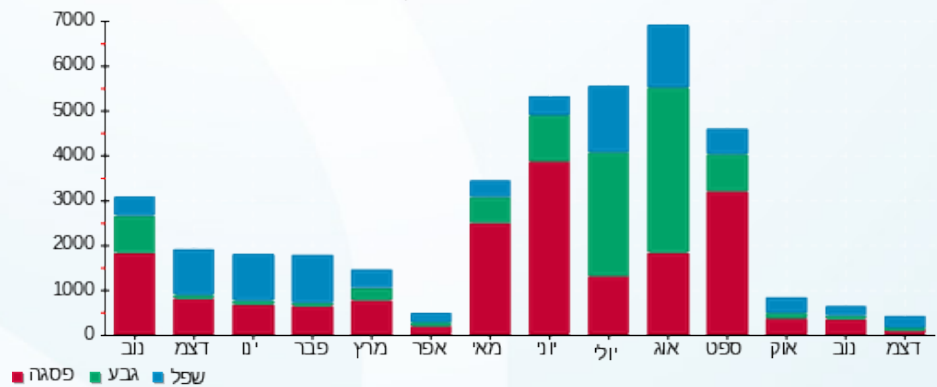
200.95 ₪	תשלום קבוע	
26.80 ₪	תשלום עבור גודל חיבור ב KVA (3x250)	
479.38 ₪	סה"כ לתשלום	לא כולל מע"מ

התפלגות חיוב בש"ח לפי תעו"ז



פסגה (₪ 106.85)
 גבע (₪ 26.66)
 שפל (₪ 118.13)

הסטוריית צריכה בקוט"ש



22/12/20 תאריך הפקדה:
 17/12/20 תאריך קריאה נוכחית:
 18/11/20 תאריך קריאה קודמת:

שם דייר: שר פיטנס מזרחי
 שם אתר: אגמים נתניה

לקוח/ה נכבד/ה, אנו מתכבדים להגיש את חישוב צריכת החשמל לתקופה 17/12/20 - 18/11/20:

שר פיטנס מזרח - 14 - 15129216(3x250)

סוג תעריף	סוג צריכה	קריאה קודמת	קריאה נוכחית	סה"כ צריכה בקוט"ש	מחיר לקוט"ש בא"ג	סה"כ לתשלום
פרטי חשבון עבור תאריכים:						
777	פסגה	18/11/20	30/11/20	15.60	45.44	29,619.60
778	גבע	17,580.80	17,581.20	0.40	37.65	17,581.20
779	שפל	8,024.00	8,025.60	1.60	31.07	8,025.60
פרטי חשבון עבור תאריכים:						
777	פסגה	01/12/20	17/12/20	0.80	93.10	29,620.40
778	גבע	17,581.20	17,581.60	0.40	56.22	17,581.60
779	שפל	8,025.60	8,042.80	17.20	34.70	8,042.80

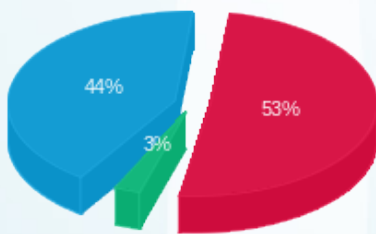
סה"כ לדייר:

פסגה	גבע	שפל	סה"כ	שיא ביקוש
16.40	0.80	18.80	36.00	18.63
₪ 7.83	₪ 0.38	₪ 6.47	₪ 14.67	

סה"כ צריכה
 סה"כ לתשלום

200.95 ₪	תשלום קבוע	
26.80 ₪	תשלום עבור גודל חיבור בKVA (3x250)	
242.42 ₪	סה"כ לתשלום	לא כולל מע"מ

התפלגות חיוב בש"ח לפי תעו"ז



פסגה (7.83 ₪) ■
 גבע (0.38 ₪) ■
 שפל (6.47 ₪) ■

הסטוריית צריכה בקוט"ש

