



23/12/20

תאריך הפקה:

שם דייר: יט"א א"צ
שם אתר: פארק הברון

14/09/20

תאריך קריאה נוכחית:

17/08/20

תאריך קריאה קודמת:

לקוח/ה נכבד/ה, אנו מתכבדים להגיש את חישוב צריכת החשמל לתקופה 14/09/20 - 17/08/20:

יט"א א"צ - 4 - 00022150 (0x0)

סוג תעריף	סוג צריכה	קריאה קודמת	קריאה נוכחית	סה"כ צריכה בקוט"ש	מחיר לקוט"ש בא"ג	סה"כ לתשלום
פרטי חשבון עבור תאריכים:						
		17/08/20	31/08/20			
777	פסגה	293,213.38	293,597.55	384.17	102.72	394.62 ₪
778	גבע	245,208.38	245,593.59	385.20	46.71	179.93 ₪
779	שפל	352,645.74	353,323.78	678.04	32.13	217.85 ₪
פרטי חשבון עבור תאריכים:						
		01/09/20	14/09/20			
777	פסגה	293,597.55	294,269.39	671.84	45.44	305.28 ₪
778	גבע	245,593.59	245,861.38	267.79	37.65	100.82 ₪
779	שפל	353,323.78	353,748.74	424.96	31.07	132.04 ₪

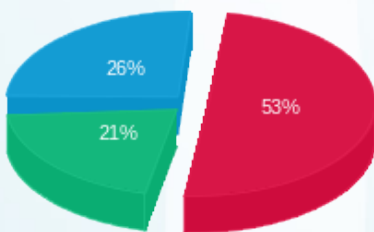
סה"כ לדייר:

פסגה	גבע	שפל	סה"כ	שיא ביקוש
1,056.01	652.99	1,103.00	2,812.00	10.22
₪ 699.90	₪ 280.75	₪ 349.89	₪ 1,330.54	

סה"כ צריכה
סה"כ לתשלום

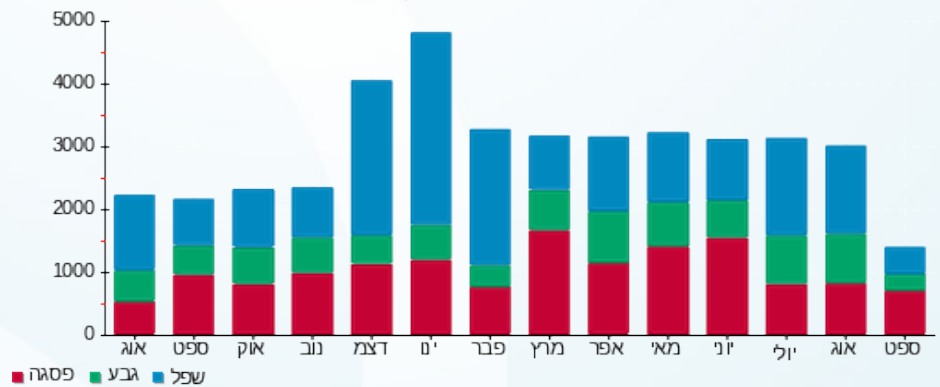
200.95 ₪	תשלום קבוע	
0.00 ₪	תשלום עבור גודל חיבור בKVA (0x0)	
1,531.49 ₪	סה"כ לתשלום	לא כולל מע"מ

התפלגות חיוב בש"ח לפי תעו"ז



פסגה (₪ 699.90) ■
גבע (₪ 280.75) ■
שפל (₪ 349.89) ■

הסטוריית צריכה בקוט"ש



23/12/20 תאריך הפקה:
 14/09/20 תאריך קריאה נוכחית:
 17/08/20 תאריך קריאה קודמת:

שם דייר: לוח מעליות 2,3,4
 שם אתר: פארק הברון

לקוח/ה נכבד/ה, אנו מתכבדים להגיש את חישוב צריכת החשמל לתקופה 14/09/20 - 17/08/20:

לוח מעליות 2,3,4 - 7 - 00022150 (0x0)

סוג תעריף	סוג צריכה	קריאה קודמת	קריאה נוכחית	סה"כ צריכה בקוט"ש	מחיר לקוט"ש בא"ג	סה"כ לתשלום
פרטי חשבון עבור תאריכים:						
		17/08/20	31/08/20			
777	פסגה	234,121.35	234,696.88	575.53	102.72	591.18 ₪
778	גבע	118,575.77	119,111.41	535.65	46.71	250.20 ₪
779	שפל	150,825.62	151,383.96	558.35	32.13	179.40 ₪
פרטי חשבון עבור תאריכים:						
		01/09/20	14/09/20			
777	פסגה	234,696.88	235,689.36	992.48	45.44	450.98 ₪
778	גבע	119,111.41	119,359.96	248.55	37.65	93.58 ₪
779	שפל	151,383.96	151,692.15	308.19	31.07	95.75 ₪

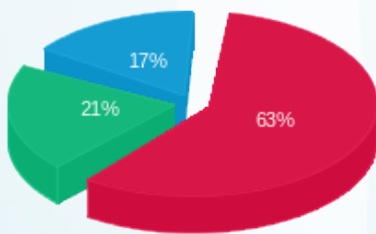
סה"כ לדייר:

פסגה	גבע	שפל	סה"כ	שיא ביקוש
1,568.01	784.19	866.54	3,218.74	17.64
₪ 1,042.17	₪ 343.78	₪ 275.15	₪ 1,661.10	

סה"כ צריכה
 סה"כ לתשלום

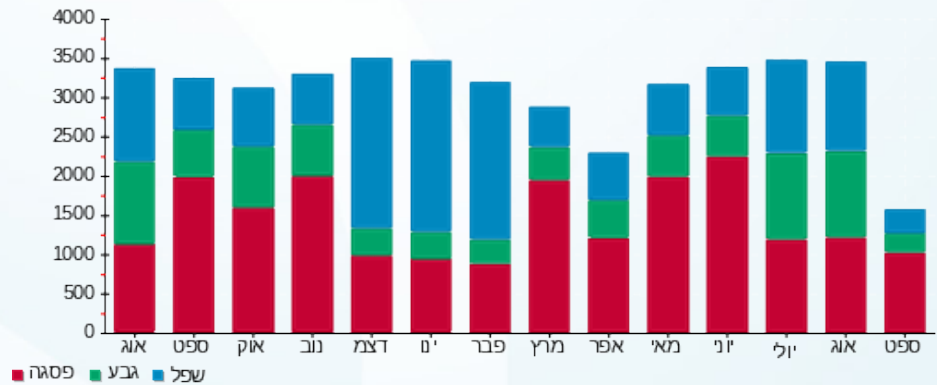
200.95 ₪	תשלום קבוע	
0.00 ₪	תשלום עבור גודל חיבור בKVA (0x0)	
1,862.05 ₪	סה"כ לתשלום	לא כולל מע"מ

התפלגות חיוב בש"ח לפי תעו"ז



פסגה (₪ 1,042.17)
 גבע (₪ 343.78)
 שפל (₪ 275.15)

הסטוריית צריכה בקוט"ש



23/12/20 תאריך הפקה:
 14/09/20 תאריך קריאה נוכחית:
 17/08/20 תאריך קריאה קודמת:

שם דייר: לוח מעלית משא (מעלית מס 1)
 שם אתר: פארק הברון

לקוח/ה נכבד/ה, אנו מתכבדים להגיש את חישוב צריכת החשמל לתקופה 14/09/20 - 17/08/20:

לוח מעלית משא (מעלית מס 1) - 6 - (00022150x0)

סוג תעריף	סוג צריכה	קריאה קודמת	קריאה נוכחית	סה"כ צריכה בקוט"ש	מחיר לקוט"ש בא"ג	סה"כ לתשלום
פרטי חשבון עבור תאריכים:						
777	פסגה	17/08/20	31/08/20	241.06	102.72	247.62 ₪
778	גבע	29,267.25	29,445.41	178.16	46.71	83.22 ₪
779	שפל	48,829.54	48,962.92	133.38	32.13	42.86 ₪
פרטי חשבון עבור תאריכים:						
777	פסגה	01/09/20	14/09/20	421.21	45.44	191.40 ₪
778	גבע	29,445.41	29,503.15	57.74	37.65	21.74 ₪
779	שפל	48,962.92	49,068.37	105.45	31.07	32.76 ₪

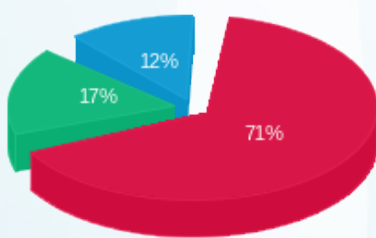
סה"כ לדייר:

פסגה	גבע	שפל	סה"כ	שיא ביקוש
662.28	235.90	238.83	1,137.01	10.09
₪ 439.02	₪ 104.96	₪ 75.62	₪ 619.59	

סה"כ צריכה
 סה"כ לתשלום

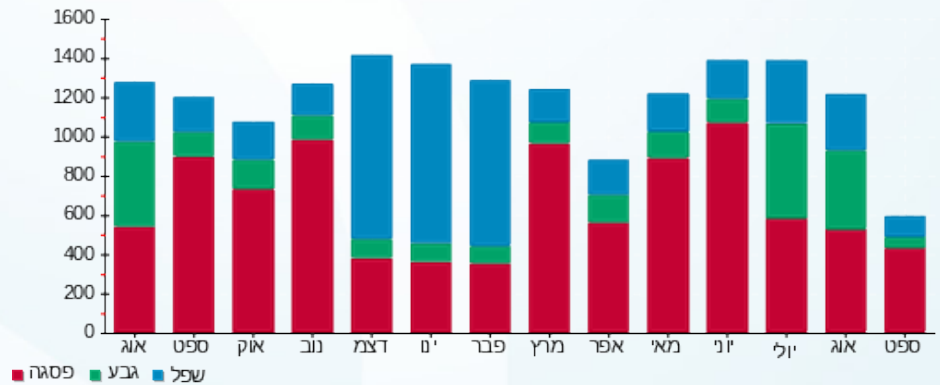
200.95 ₪	תשלום קבוע	
0.00 ₪	תשלום עבור גודל חיבור בKVA (0x0)	
820.54 ₪	סה"כ לתשלום	לא כולל מע"מ

התפלגות חיוב בש"ח לפי תעו"ז



פסגה (₪ 439.02) ■
 גבע (₪ 104.96) ■
 שפל (₪ 75.62) ■

הסטוריית צריכה בקוט"ש



23/12/20 תאריך הפקה:
 14/09/20 תאריך קריאה נוכחית:
 17/08/20 תאריך קריאה קודמת:

שם דייר: צילרים 3,4
 שם אתר: פארק הברון

לקוח/ה נכבד/ה, אנו מתכבדים להגיש את חישוב צריכת החשמל לתקופה 14/09/20 - 17/08/20:

צילרים 3,4 - 5 - 00022150 (0x0)

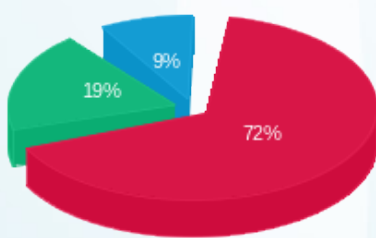
סוג תעריף	סוג צריכה	קריאה קודמת	קריאה נוכחית	סה"כ צריכה בקוט"ש	מחיר לקוט"ש בא"ג	סה"כ לתשלום
פרטי חשבון עבור תאריכים:						
		17/08/20	31/08/20			
777	פסגה	1,589,838.29	1,600,461.92	10,623.63	102.72	10,912.59 ₪
778	גבע	431,975.84	440,078.05	8,102.21	46.71	3,784.54 ₪
779	שפל	426,444.01	431,014.95	4,570.94	32.13	1,468.64 ₪
פרטי חשבון עבור תאריכים:						
		01/09/20	14/09/20			
777	פסגה	1,600,461.92	1,618,869.65	18,407.74	45.44	8,364.48 ₪
778	גבע	440,078.05	443,709.01	3,630.97	37.65	1,367.06 ₪
779	שפל	431,014.95	434,142.32	3,127.37	31.07	971.67 ₪

סה"כ לדייר:

שיא ביקוש	סה"כ	שפל	גבע	פסגה	סה"כ צריכה
386.72	48,462.85	7,698.31	11,733.17	29,031.37	סה"כ לתשלום
	26,868.98 ₪	2,440.32 ₪	5,151.60 ₪	19,277.07 ₪	

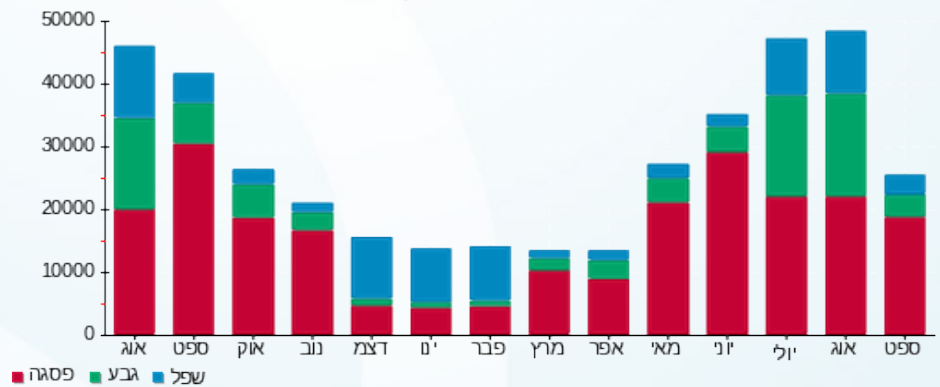
200.95 ₪	תשלום קבוע	
0.00 ₪	תשלום עבור גודל חיבור בKVA (0x0)	
27,069.93 ₪	סה"כ לתשלום	לא כולל מע"מ

התפלגות חיוב בש"ח לפי תעו"ז



■ פסגה (19,277.07 ₪)
 ■ גבע (5,151.60 ₪)
 ■ שפל (2,440.32 ₪)

הסטוריית צריכה בקוט"ש





23/12/20

תאריך הפקה:

שם דייר: ציבורי
שם אתר: פארק הברון

14/09/20

תאריך קריאה נוכחית:

17/08/20

תאריך קריאה קודמת:

לקוח/ה נכבד/ה, אנו מתכבדים להגיש את חישוב צריכת החשמל לתקופה 17/08/20 - 14/09/20:
מפסק ראשי - 1 - 00022150(0x0)

סוג תעריף	סוג צריכה	קריאה קודמת	קריאה נוכחית	סה"כ צריכה בקוט"ש	מחיר לקוט"ש בא"ג	סה"כ לתשלום
פרטי חשבון עבור תאריכים:						
		17/08/20	31/08/20			
777	פסגה	6,735,867.92	6,762,507.88	26,639.96	102.72	27,364.57 ₪
778	גבע	3,416,662.72	3,439,074.60	22,411.88	46.71	10,468.59 ₪
779	שפל	4,540,309.08	4,564,748.08	24,439.00	32.13	7,852.25 ₪
פרטי חשבון עבור תאריכים:						
		01/09/20	14/09/20			
777	פסגה	6,762,507.88	6,810,194.68	47,686.80	45.44	21,668.88 ₪
778	גבע	3,439,074.60	3,451,678.72	12,604.12	37.65	4,745.45 ₪
779	שפל	4,564,748.08	4,581,115.32	16,367.24	31.07	5,085.30 ₪

צילר 1 - 2 - 00022150(0x0)

סוג תעריף	סוג צריכה	קריאה קודמת	קריאה נוכחית	סה"כ צריכה בקוט"ש	מחיר לקוט"ש בא"ג	סה"כ לתשלום
פרטי חשבון עבור תאריכים:						
		17/08/20	31/08/20			
777	פסגה	604,786.43	605,979.36	-1,192.93	102.72	-1,225.38 ₪
778	גבע	374,311.17	374,898.35	-587.18	46.71	-274.27 ₪
779	שפל	301,498.10	301,586.66	-88.56	32.13	-28.45 ₪
פרטי חשבון עבור תאריכים:						
		01/09/20	14/09/20			
777	פסגה	605,979.36	609,603.22	-3,623.86	45.44	-1,646.68 ₪
778	גבע	374,898.35	375,006.77	-108.42	37.65	-40.82 ₪
779	שפל	301,586.66	301,839.52	-252.86	31.07	-78.56 ₪

צילר 2 - 3 - 00022150(0x0)

סוג תעריף	סוג צריכה	קריאה קודמת	קריאה נוכחית	סה"כ צריכה בקוט"ש	מחיר לקוט"ש בא"ג	סה"כ לתשלום
פרטי חשבון עבור תאריכים:						
		17/08/20	31/08/20			
777	פסגה	2,685,288.86	2,696,341.95	-11,053.09	102.72	-11,353.74 ₪
778	גבע	1,543,575.78	1,554,065.96	-10,490.18	46.71	-4,899.96 ₪
779	שפל	2,123,077.72	2,137,685.13	-14,607.40	32.13	-4,693.36 ₪
פרטי חשבון עבור תאריכים:						
		01/09/20	14/09/20			





צילר 2 - 3 - 00022150(0x0)

סוג תעריף	סוג צריכה	קריאה קודמת	קריאה נוכחית	סה"כ צריכה בקוט"ש	מחיר לקוט"ש בא"ג	סה"כ לתשלום
777	פסגה	2,696,341.95	2,715,633.20	-19,291.26	45.44	₪ -8,765.95
778	גבע	1,554,065.96	1,561,040.17	-6,974.21	37.65	₪ -2,625.79
779	שפל	2,137,685.13	2,147,327.24	-9,642.12	31.07	₪ -2,995.81

יט"א א"צ - 4 - 00022150(0x0)

סוג תעריף	סוג צריכה	קריאה קודמת	קריאה נוכחית	סה"כ צריכה בקוט"ש	מחיר לקוט"ש בא"ג	סה"כ לתשלום
פרטי חשבון עבור תאריכים:						
		17/08/20	31/08/20			
777	פסגה	293,213.38	293,597.55	-384.17	102.72	₪ -394.62
778	גבע	245,208.38	245,593.59	-385.20	46.71	₪ -179.93
779	שפל	352,645.74	353,323.78	-678.04	32.13	₪ -217.85
פרטי חשבון עבור תאריכים:						
		01/09/20	14/09/20			
777	פסגה	293,597.55	294,269.39	-671.84	45.44	₪ -305.28
778	גבע	245,593.59	245,861.38	-267.79	37.65	₪ -100.82
779	שפל	353,323.78	353,748.74	-424.96	31.07	₪ -132.04

צילרים 3,4 - 5 - 00022150(0x0)

סוג תעריף	סוג צריכה	קריאה קודמת	קריאה נוכחית	סה"כ צריכה בקוט"ש	מחיר לקוט"ש בא"ג	סה"כ לתשלום
פרטי חשבון עבור תאריכים:						
		17/08/20	31/08/20			
777	פסגה	1,589,838.29	1,600,461.92	-10,623.63	102.72	₪ -10,912.59
778	גבע	431,975.84	440,078.05	-8,102.21	46.71	₪ -3,784.54
779	שפל	426,444.01	431,014.95	-4,570.94	32.13	₪ -1,468.64
פרטי חשבון עבור תאריכים:						
		01/09/20	14/09/20			
777	פסגה	1,600,461.92	1,618,869.65	-18,407.74	45.44	₪ -8,364.48
778	גבע	440,078.05	443,709.01	-3,630.97	37.65	₪ -1,367.06
779	שפל	431,014.95	434,142.32	-3,127.37	31.07	₪ -971.67

לוח מעלית משא (מעלית מס 1) - 6 - 00022150(0x0)

סוג תעריף	סוג צריכה	קריאה קודמת	קריאה נוכחית	סה"כ צריכה בקוט"ש	מחיר לקוט"ש בא"ג	סה"כ לתשלום
פרטי חשבון עבור תאריכים:						
		17/08/20	31/08/20			
777	פסגה	92,820.75	93,061.81	-241.06	102.72	₪ -247.62
778	גבע	29,267.25	29,445.41	-178.16	46.71	₪ -83.22
779	שפל	48,829.54	48,962.92	-133.38	32.13	₪ -42.86
פרטי חשבון עבור תאריכים:						
		01/09/20	14/09/20			





לוח מעלית משא (מעלית מס 1) - 6 - 00022150(0x0)

סוג תעריף	סוג צריכה	קריאה קודמת	קריאה נוכחית	סה"כ צריכה בקוט"ש	מחיר לקוט"ש בא"ג	סה"כ לתשלום
777	פסגה	93,061.81	93,483.02	-421.21	45.44	₪ -191.40
778	גבע	29,445.41	29,503.15	-57.74	37.65	₪ -21.74
779	שפל	48,962.92	49,068.37	-105.45	31.07	₪ -32.76

לוח מעליות 2,3,4 - 7 - 00022150(0x0)

סוג תעריף	סוג צריכה	קריאה קודמת	קריאה נוכחית	סה"כ צריכה בקוט"ש	מחיר לקוט"ש בא"ג	סה"כ לתשלום
פרטי חשבון עבור תאריכים:						
		17/08/20	31/08/20			
777	פסגה	234,121.35	234,696.88	-575.53	102.72	₪ -591.18
778	גבע	118,575.77	119,111.41	-535.65	46.71	₪ -250.20
779	שפל	150,825.62	151,383.96	-558.35	32.13	₪ -179.40
פרטי חשבון עבור תאריכים:						
		01/09/20	14/09/20			
777	פסגה	234,696.88	235,689.36	-992.48	45.44	₪ -450.98
778	גבע	119,111.41	119,359.96	-248.55	37.65	₪ -93.58
779	שפל	151,383.96	151,692.15	-308.19	31.07	₪ -95.75

סה"כ לדירה:

פסגה	גבע	שפל	סה"כ	שיא ביקוש
6,847.96	3,449.76	6,308.62	16,606.34	968.48
₪ 4,583.55	₪ 1,492.11	₪ 2,000.39	₪ 8,076.05	

סה"כ צריכה
סה"כ לתשלום

200.95 ₪	תשלום קבוע	
0.00 ₪	תשלום עבור גודל חיבור בKVA (0x0)	
8,277.00 ₪	סה"כ לתשלום	לא כולל מע"מ



23/12/20 תאריך הפקה:
 14/09/20 תאריך קריאה נוכחית:
 17/08/20 תאריך קריאה קודמת:

שם דייר: צילר 1
 שם אתר: פארק הברון

לקוח/ה נכבד/ה, אנו מתכבדים להגיש את חישוב צריכת החשמל לתקופה 17/08/20 - 14/09/20:

צילר 1 - 2 - 00022150 (0x0)

סה"כ לתשלום	מחיר לקוט"ש בא"ג	סה"כ צריכה בקוט"ש	קריאה נוכחית	קריאה קודמת	סוג צריכה	סוג תעריף
			31/08/20	17/08/20	פרטי חשבון עבור תאריכים:	
1,225.38 ₪	102.72	1,192.93	605,979.36	604,786.43	פסגה	777
274.27 ₪	46.71	587.18	374,898.35	374,311.17	גבע	778
28.45 ₪	32.13	88.56	301,586.66	301,498.10	שפל	779
			14/09/20	01/09/20	פרטי חשבון עבור תאריכים:	
1,646.68 ₪	45.44	3,623.86	609,603.22	605,979.36	פסגה	777
40.82 ₪	37.65	108.42	375,006.77	374,898.35	גבע	778
78.56 ₪	31.07	252.86	301,839.52	301,586.66	שפל	779

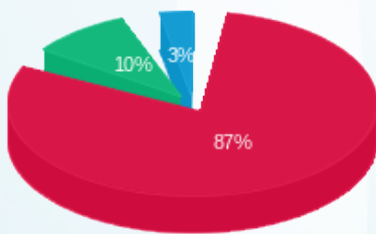
סה"כ לדייר:

שיא ביקוש	סה"כ	שפל	גבע	פסגה
262.63	5,853.81	341.42	695.60	4,816.79
	3,294.17 ₪	107.02 ₪	315.09 ₪	2,872.06 ₪

סה"כ צריכה
 סה"כ לתשלום

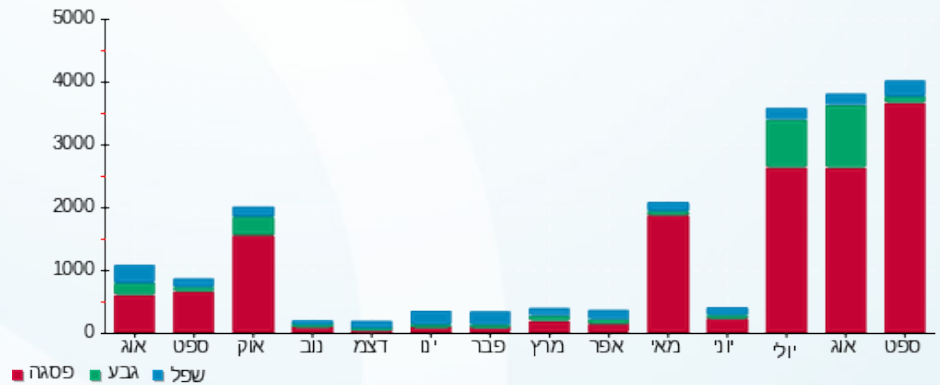
200.95 ₪	תשלום קבוע	
0.00 ₪	תשלום עבור גודל חיבור ב-KVA (0x0)	
3,495.12 ₪	סה"כ לתשלום	לא כולל מע"מ

התפלגות חיוב בש"ח לפי תעו"ז



פסגה (2,872.06 ₪)
 גבע (315.09 ₪)
 שפל (107.02 ₪)

הסטוריית צריכה בקוט"ש





23/12/20

תאריך הפקה:

שם דייר: צילר 2
שם אתר: פארק הברון

14/09/20

תאריך קריאה נוכחית:

17/08/20

תאריך קריאה קודמת:

לקוח/ה נכבד/ה, אנו מתכבדים להגיש את חישוב צריכת החשמל לתקופה 14/09/20 - 17/08/20:

צילר 2 - 3 - 00022150 (0x0)

סה"כ לתשלום	מחיר לקוט"ש בא"ג	סה"כ צריכה בקוט"ש	קריאה נוכחית	קריאה קודמת	סוג צריכה	סוג תעריף
			31/08/20	17/08/20	פרטי חשבון עבור תאריכים:	
11,353.74 ₪	102.72	11,053.09	2,696,341.95	2,685,288.86	פסגה	777
4,899.96 ₪	46.71	10,490.18	1,554,065.96	1,543,575.78	גבע	778
4,693.36 ₪	32.13	14,607.40	2,137,685.13	2,123,077.72	שפל	779
			14/09/20	01/09/20	פרטי חשבון עבור תאריכים:	
8,765.95 ₪	45.44	19,291.26	2,715,633.20	2,696,341.95	פסגה	777
2,625.79 ₪	37.65	6,974.21	1,561,040.17	1,554,065.96	גבע	778
2,995.81 ₪	31.07	9,642.12	2,147,327.24	2,137,685.13	שפל	779

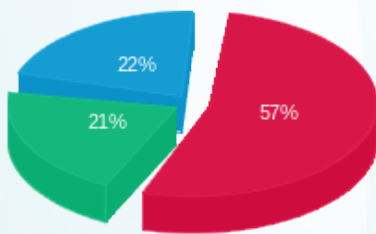
סה"כ לדייר:

שיא ביקוש	סה"כ	שפל	גבע	פסגה
298.36	72,058.26	24,249.52	17,464.39	30,344.35
	35,334.60 ₪	7,689.16 ₪	7,525.75 ₪	20,119.68 ₪

סה"כ צריכה
סה"כ לתשלום

200.95 ₪	תשלום קבוע	
0.00 ₪	תשלום עבור גודל חיבור ב-KVA (0x0)	
35,535.55 ₪	סה"כ לתשלום	לא כולל מע"מ

התפלגות חיוב בש"ח לפי תעו"ז



פסגה (20,119.68 ₪) ■
גבע (7,525.75 ₪) ■
שפל (7,689.16 ₪) ■

הסטוריית צריכה בקוט"ש

